



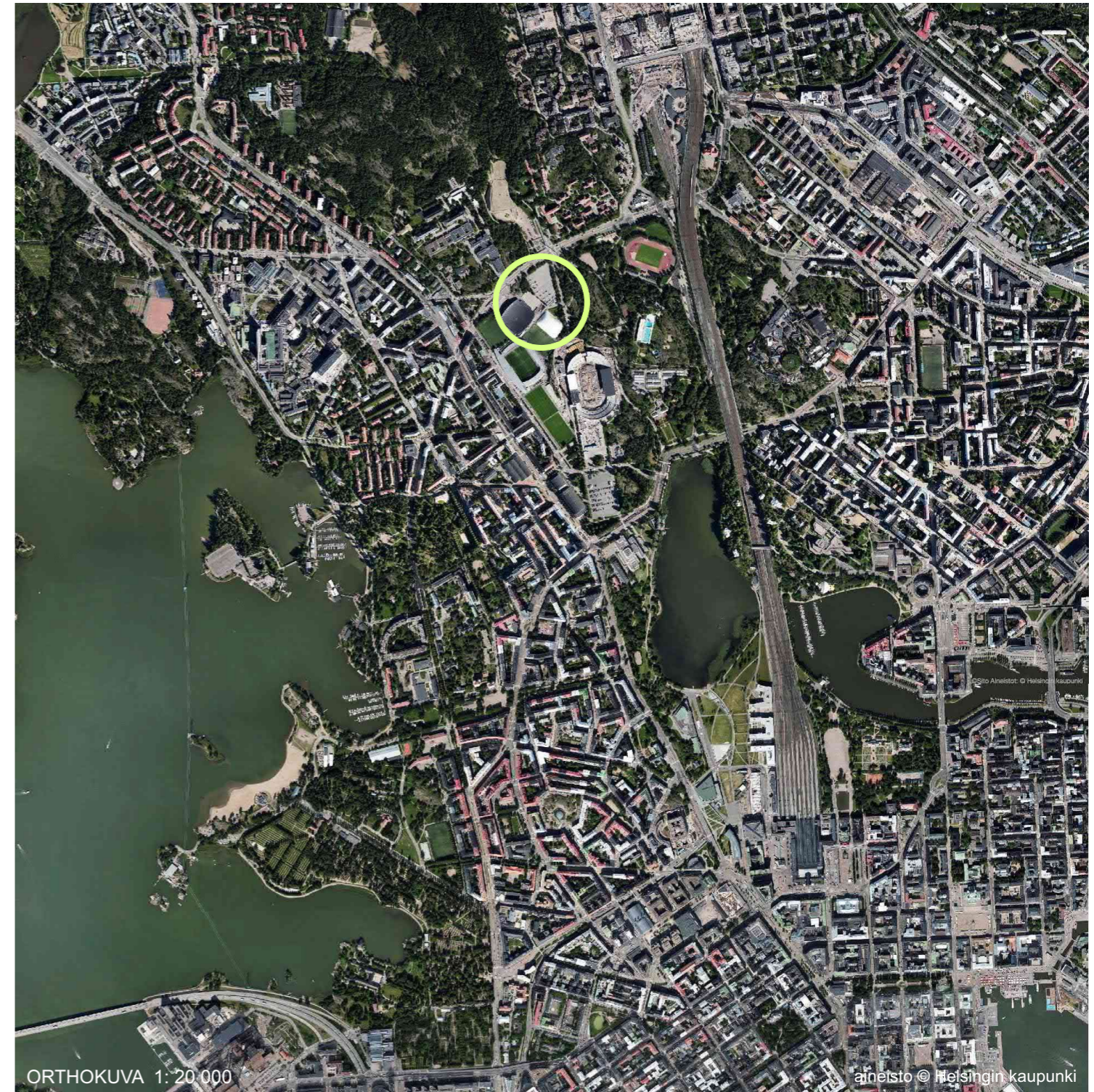
# HELSINKI GARDEN

VIITESUUNNITELMA

TARKISTETTU ASEMAKAAVAMUUTOSEHDOTUS 24.10.2019

## TYÖRYHMÄ

Projektin johto:	Projekti GH Oy
Hankesuunnittelu:	GSP Group Oy
Arkkitehtisuunnittelu:	Arkkitehtuuritoimisto B & M Oy PES-Arkkitehdit Oy
Geosuunnittelu:	Sitowise Oy
Liikennesuunnittelu:	WSP Finland Oy
LVI-suunnittelu:	Granlund Oy (luonnosvaihe: Ramboll Finland Oy)
Maisemasuunnittelu:	LOCI Maisema-arkkitehdit Oy
Paloturvallisuussuunnittelu:	L2 Paloturvallisuus Oy
Rakennesuunnittelu:	Sweco Finland Oy
Sähkösuunnittelu:	Granlund Oy
Akustinen suunnittelu:	Akukon Oy



# Helsinki Garden

## Sijainti

Helsinki Garden –hanke sijoittuu Helsingin keskustaahan, Olympiastadionin pohjoispuolelle. Hankkeen maanpäälliset toiminnot sijoittuvat pääasiassa Nordenskiöldinkadun varteen nykyisen pysäköintipaikan kohdalle rakennettavaan uudisrakennukseen ja uudistettavaan vanhaan jäähalliin. Maan alle toteutettavia toimintoja sijoittuu lisäksi Olympiastadionin ja uudisrakennuksen välisellä alueella sijaitsevan pallokentän 7 sekä Eläintarhan säilytettävän metsäisen kallioselänteen alapuolelle.

## Toiminnot

Helsinki Garden kokoa kaikki monipuoliset toiminnot yhdeksi elämykselliseksi kokonaisuudeksi, jonne on helppo saapua ja liikkuminen on helposti orientoituttavaa. Kokonaisuus yhdistää luontevasti toisiinsa vapaa-ajan, työn, palvelut ja tapahtumat. Palvelut muodostavat yhtenäisen toiminnallisen kokonaisuuden, joka tukee samalla lähiympäristön elävyyttä ja tuo helposti saavutettavia palveluita kaikille käyttäjille.

Gardeniin suunnitellaan monenlaisia palveluja, joista keskeisin on maan alle rakennettava tapahtuma-areena ja siihen integroitava vanha jäähalli. Kokonaisuus rakennetaan tapahtuma-areenan ympärille, ja suunniteltuihin palveluihin kuuluu mm. hotelli, ravintoloita, monipuolisia liikunta- ja kuntoilutiloja, ruokakauppa sekä muita liiketiloja. Elävää kaupunkimaista kokonaisuutta vahvistavat siihen kiinteästi kytkeytyvät toimitilat ja asunnot. Vanha jäähalli muutetaan kokonaisuuteen liittyväksi mid-areenaksi ja liikuntatiloiksi. Peruskorjatun ja modernisoidun vanhan jäähallin ja uuden areenan kanssa Garden mahdollistaa yhteensä jopa 23 000 katsojan yhteisten tapahtumien järjestämisen. Tilahjelma lisää merkittävästi alueen urheilu- ja liikuntapalveluiden määrää.

Helsinki Gardenin toiminnot suunnitellaan siten, että ne muodostavat yhtenäisen toiminnallisen kokonaisuuden, joka palvelee käyttäjiään ja lähiympäristöä sekä arki- että tapahtumakäytössä. Toimintojen välillä on monipuoliset yhteydet sekä sisä- että ulkotiloissa. Palvelut ovat kaikkien kaupunkilaisten käytettävissä myös tapahtumien aikaan.

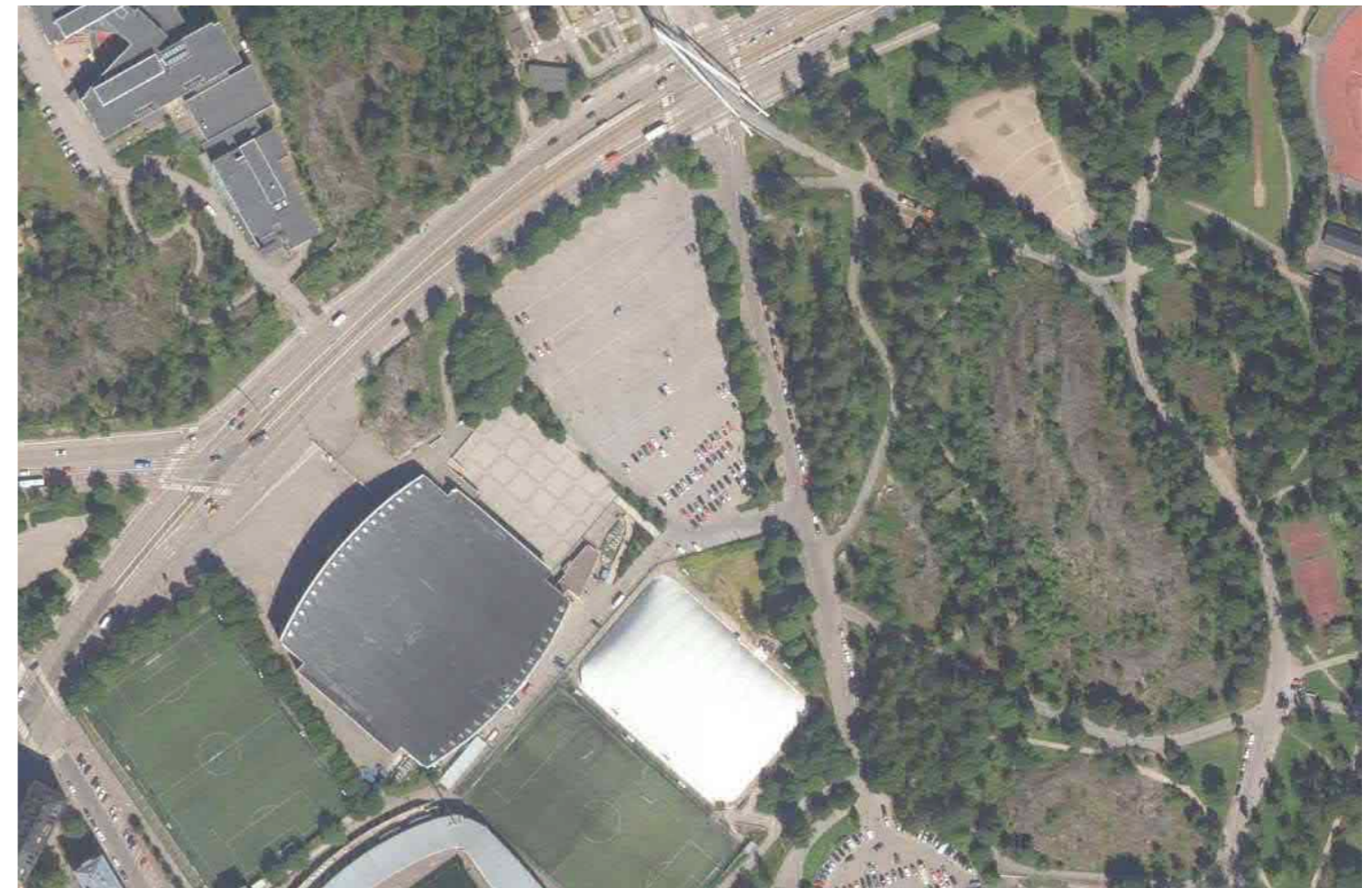
## Kaupunkikuva

Uudisrakennuksen paikalla sijaitsee nykyisellään pääasiassa jäähallin asfaltoitu, avoin pysäköintipaikka. Välittömään ympäristöön sijoittuu paljon liikunnan ja urheilun toimintoja ja uudisrakennuksen itäpuolelle Eläintarhan puistometsä. Lähiympäristön merkkirakennuksiin kuuluu Töölönlahden ympäristön julkisten rakennusten lisäksi erityisesti suunnittelualueen eteläpuolella sijaitseva Olympiastadion. Lähiympäristössä sijaitsee huomattava määrä urheilun ja tapahtumien merkkirakennuksia ja kenttiä.

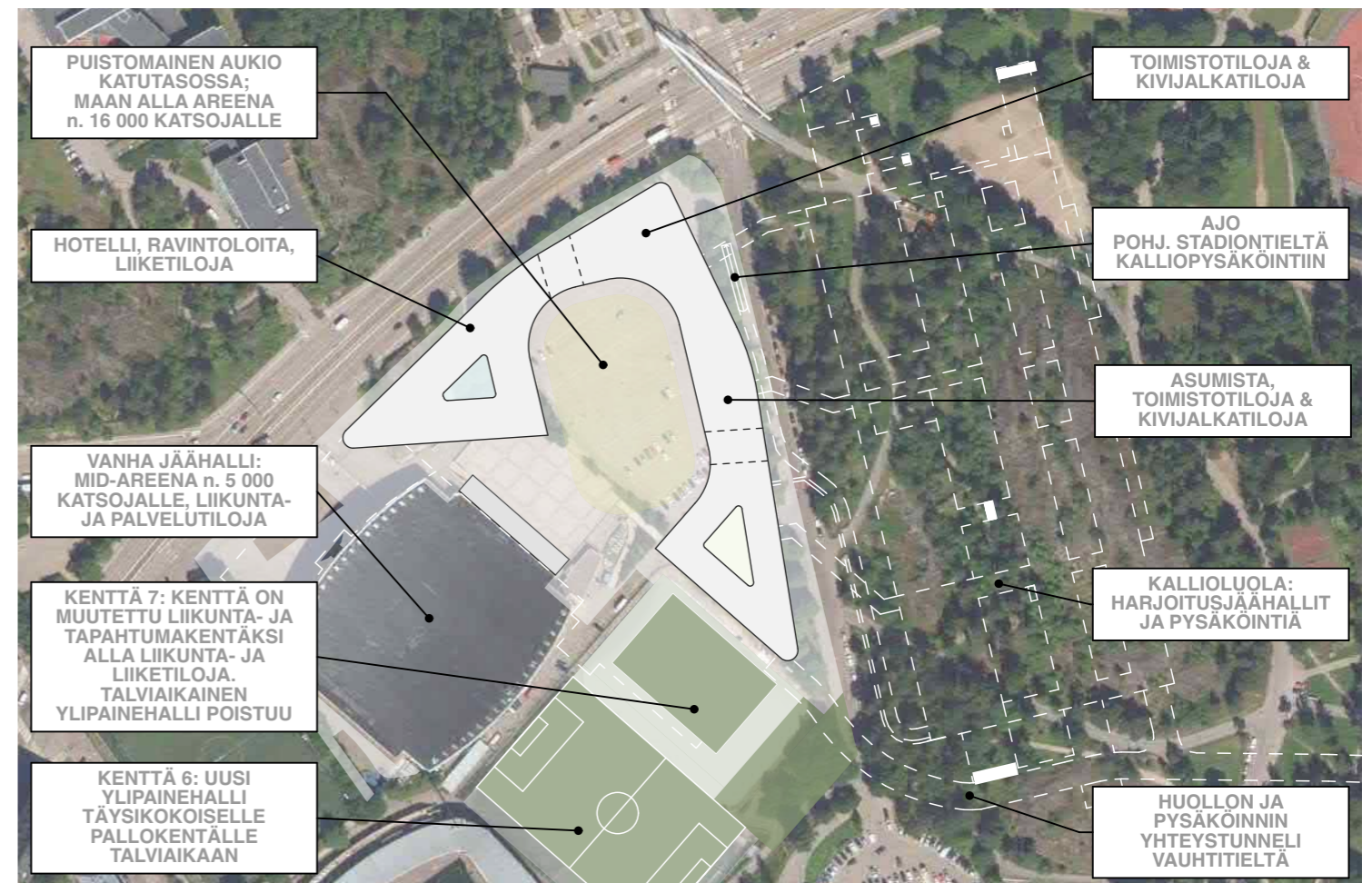
Gardenista suunnitellaan kokonaisuutta, joka kunnioittaa ulkonäöltään ja toiminnoiltaan arvokasta ympäristöään. Hankkeen toiminnot ja arkkitehtuuri muodostavat jatkumoa Olympiastadionin ympäristön ja Töölönlahden kulttuuria ja liikuntaa palveleville rakennuksille. Eläintarhan puistometsäalue on osa Töölönlahdelta pohjoisemmaksi jatkuvaa keskuspuiston kokonaisuutta.

Rakennuksen muotoilulla tavoitellaan monipuolisista toiminnoista, erityisesti areenasta vihaavaa kokonaisuutta. Kokonaisuuden ilmeestä pyritään aikaansaamaan kaunista, aikaa kestävä ja näkemisen arvoista rakennettua- ja viherympäristöä. Yhtenäinen, hiltty julkisivu verhoaa taakseen erilaisia toimintoja ja korostaa rakennuksen muotoa ja toisaalta aktiivisen maantasokerroksen keskustamaisuutta. Rakennus liittyy vaalealla ilmeellään ja rauhallisella, plastisella muotoilullaan ympäristön merkkirakennuksiin. Vanha jäähalli säilyttää kaupunkikuvassa näkyvän roolinsa ja sen muoto ja julkisivut on tarkoitus säilyttää mahdollisimman pitkälti ennallaan.

Suunnitelma perustuu Helsingin kaupunkiympäristölautakunnan ja kaupunginhallituksen päätöksiin tontin varauksesta sekä kaupungin ja hankkeen järjestämän arkkitehtikilpailun voittaneeseen ehdotukseen. Kilpailun jälkeen suurimmat muutokset kaupunkikuvassa ovat maanpäällisen uudisrakennuksen vetäminen kauemmas katulinjoista, sen taittaminen avaamalla näkymiä Pohjoisella Stadiontieltä kohti Stadionia ja pohjoiseen Laakson kentän suuntaan, kulkuyhteyksien avartaminen ja julkisivujen kehittäminen sekä rakennuksen madaltaminen. Maanpäällistä kerrosalaa on pienennetty huomattavasti.



ORTHOKUVA NYKYISESTÄ TILANTEESTA 1: 3 000



PÄÄTOIMINNOT 1: 3 000

## TOIMINTOJEN SJOITTUMINEN UUDISRAKENNUKSESSA

### Tapahtuma-areena

Helsinki Gardeniin suunnitellaan tapahtuma-areenaa, joka palvelee tapahtumien, taiteiden ja urheilun ystäviä Helsingin keskustassa. Iso areena mahdollistaa urheilutapahtumissa noin 10 500 katsomopaikkaa ja yli sata aitiota. Konserttitapahtumissa kävijöitä voi olla kaikkiaan noin 16 000. Areenan lisäksi mid-areenaksi muutettavaan vanhaan jäähalliin tutkitaan vähintään 5 000 kävijän tilaa. Gardenin iso areena suunnitellaan käytännössä kokonaan maanalaiseksi. Ratkaisu mahdollistaa areenan yläpuolelle katutasoon rakennettavan puistomaisen aukioalueen toteuttamisen, joka tarjoaa palveluita kaikille kaupunkilaisille ja avaa uusia yhteyksiä kävelyn verkostolle.

Konseptin ainutlaatuisena ominaisuutena saapuva yleisö pääsee odottamaan tapahtuman alkua lämpimissä sisätiloissa ja palveluiden äärellä. Toinen merkittävä kehitysaskel perinteiseen areenatoimintaan on julkisen ja suljetun tilan yhteensovittaminen areenoiden tapahtumien aikana. Tapahtumien aikana suurin osa maanalaisista liikuntatiloista ja muista palveluista on kenen tahansa saavutettavissa.

### Liikuntatilat

Harjoitusjää sijoittuvat Eläintarhan kalliioalueen alapuoliseen kallioluolaan. Kulkuyhteydet järjestetään maanpäällisen rakennuksen kautta, Pohjoisen Stadiontien länsipuolelta.

Kentän 7 alapuolisiin tiloihin sijoittuu monipuolinen liikuntakeskus ja niihin liittyviä palveluita. Vanhaan Nordikseen sijoittuu ryhmäliikunnan tiloja. Liikuntatiloihin on kulkuyhteys kaikkialta rakennuksesta Galleriatasolta ja vanhasta Nordiksestä.

### Kaupat, ravintolat ja muut palvelut

Kaupalliset palvelut sijoittuvat pääasiassa katu- ja galleriatason liiketiloihin ja aukoiden alapuoliseen galleriatasoon, joka tarjoaa yhteydet sekä palveluihin että sisäyhteyden areenaan. Maantason liiketilat avautuvat keskustamaisesti kaduille ja kaikkien kaupunkilaisten kuljettavissa olevalla keskusaukiolle.

Gardenin ravintolamaailma palvelee paitsi areenan ja hotellin asiakkaita, myös naapuruston yleisötilaisuuksia ja lähiympäristön asukkaita.

Gardeniin on suunnitteilla supermarket-kokoluokan ruokakauppatilaa ja vähittäiskauppoja palvelemaan kävijöitä ja lähialueen asukkaita. Kyseessä on siis uudenlainen kaupunkimaisten toimintojen kokonaisuus. Kaupallisten tilojen määrä on verrattain vähäinen, ja ympäristön kaupallisia palveluita on edelleen tarpeen lisätä muualla lähiympäristössä. Suunnitelma sisältää monipuolisia urheilun, liikunnan, kuntoilun ja vapaa-ajan toimintoja ja niitä tukevia palveluita.

### Hotellipalvelut

Gardeniin tuleva hotelli suunnitellaan tapahtuma-areenan välittömään yhteyteen. Hotellista on suora yhteys kaikkiin konseptin tarjoamiin palveluihin. Areenan tilat, kuten aitiokerrokset, toimivat myös kokoustiloina hotellin vieraille. Hotellikonsepti sisältää monipuolisesti erilaisia majoitusmuotoja. Pääasiallinen hotelli on laadukas kansainvälisen tason konferenssihotelli, sen lisäksi tarjotaan majoitus tilaa tapahtuma- ja liikuntatoimintaa tukevalle majoituspalveluille. Hotellin yhteyteen sijoittuu vieraiden tarvitsemia palveluita, ja sen ylämpään kerrokseen sky bar.

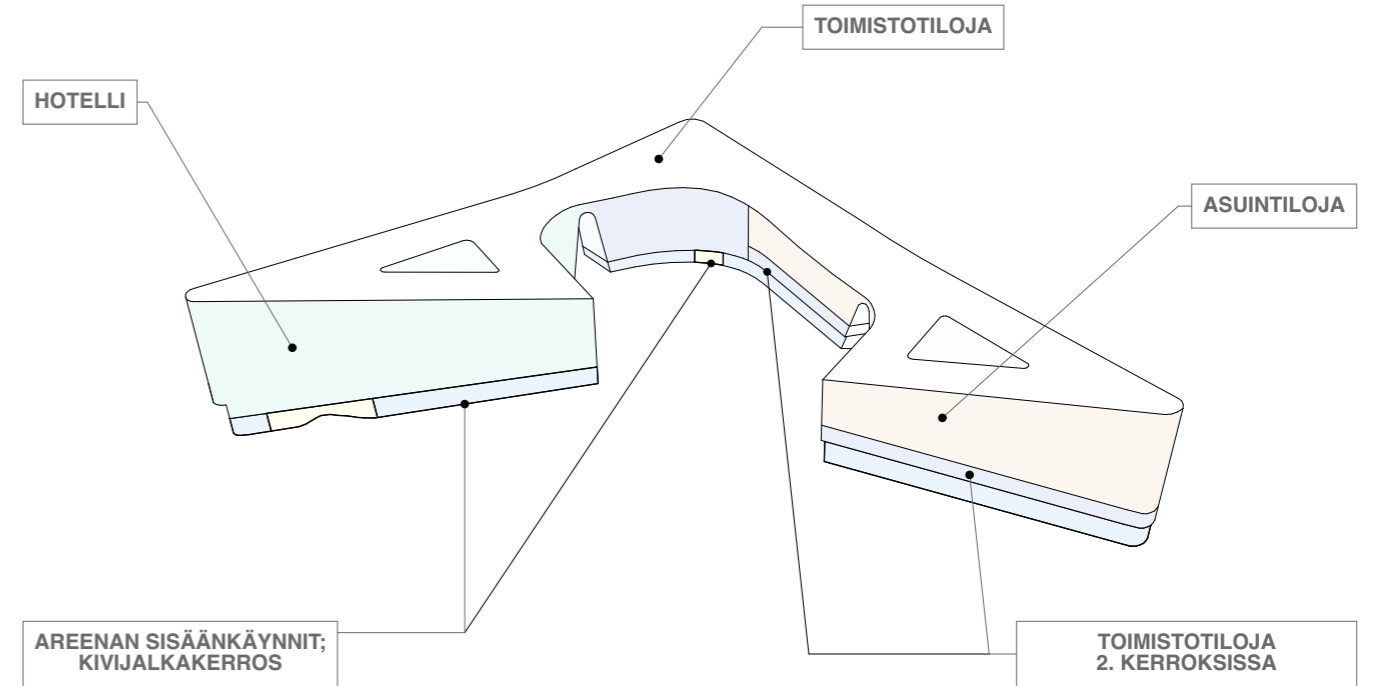
### Toimitilat

Gardenin toimitilat lisäävät ympäristön elävyyttä ja areenan palveluiden aktiivisuutta sekä arki- että tapahtuma-aikoina. Toimitiloista on suorat yhteydet Galleriakerrukseen, katutasoon ja paikoitukseen. Tilat ja niiden sisäänkäynnit sijoittuvat pääasiassa Pohjoiselle Stadiontielle ja Nordenskiöldinkadun kulmaan. Toimitiloja sijoittuu katutasokerroksen yläpuolisiin tiloihin siten, että ne mahdollistavat helposti saavutettavat erilaisten tarpeiden yhteydet. Suunnitelmaratkaisut mahdollistava joustavat ja monipuoliset tilajärjestelyt sekä tilojen jaettavuuden erilaisten ja -kokoisten käyttäjien tarpeisiin.

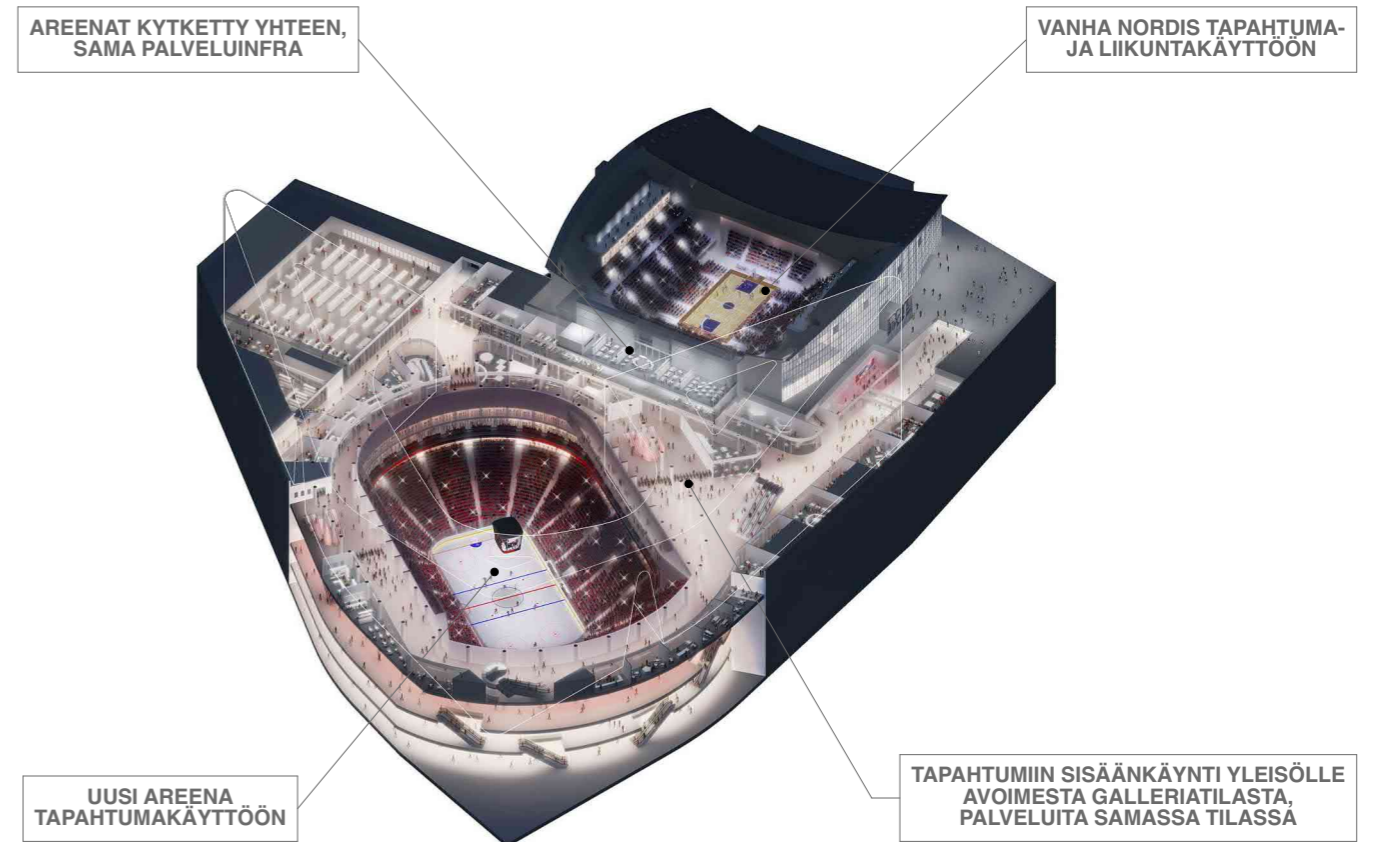
### Asuminen

Asukkaat tuovat alueelle elävyyttä ja tukevat monimuotoisen kaupunkiympäristön aktiivisuutta. Asunnot sijoittuvat Pohjoisen Stadiontien varressa uudisrakennuksen kolmanteen ja sitä ylempiin kerroksiin, ja kaikki asunnot avautuvat ympäröivään kaupunkimaisemaan. Nordenskiöldinkadun varteen ei sijoitu asumista. Asunnoilla on koko julkisivun levyinen parveke ja ylimpien kerroksien asunnoille avautuu lisäksi kattoterasseja. Asukkaiden käytössä on keskusaukion aukio- ja viherympäristön lisäksi eteläisen siiven suojaista sisäpiha ja itäisen osan yhteinen kattoterassi.

Tekniset installaatiot on integroitu rakennuksen räystäslinjan alapuolelle siten, että ne eivät näy kattomaisemassa.



## AREENOIDEN TOIMINNALLINEN PERIAATE



## Saapuminen ja lähiympäristö

Mannerheimintien suunnasta saapuja johdatetaan vanhan jäähallin edustalta sisään rakennuksiin tai aukion Atriumin kautta suoraan Galleriakerrokseen. Vanhan jäähallin edustan aukiota kehitetään ilmeeltään ja toiminnoiltaan aktiiviseksi ja edustavaksi. Uudisrakennuksen maanpäälliset toiminnot sekä maanalaisen toimintojen sisäänkäynnit kiertyvät Gardenin puistomaisen keskusaukion ympärille avautuen sekä kadulle että keskusaukiolle päin. Pasilan suunnasta saavutaan uudisrakennuksen pohjoispuoliselle edusaukiolle Nordenskiöldinkadun varteen ja etelästä joko keskusaukiolle tai Pohjoisen Stadiontien varren aukioisten leventymien äärellä sijaitseville sisäänkäynneille. Keskeinen aukio palvelee julkisen puiston tavoin kaikkia alueen käyttäjiä ja ohikulkijoita ja tarjoaa uusia yhteyksiä ja näkymiä eri suuntiin.

Rakennuksia ympäröivät aukiot toteutetaan korkealuokkaisina kaupunkiympäristöinä. Istutettavat alueet muodostavat alueelle uutta, viihtyisää ja kaikkien käytössä olevaa puistomaista ympäristöä.

Kaikkien maanalaisen toimintojen tekniset rakenteet on integroitu mahdollisimman pitkälti uudisrakennukseen ja Jäähallin laajennukseen. Kallioalueen alapuolelle rakennettavan paikoitusluolan ja kentän 7 alapuolisten tilojen teknisiä rakenteita on sijoitettu harkiten ympäristöön siten, että ne ovat mahdollisimman pieniä ja huomaamattomilla paikoilla. Rakenteiden välitön ympäristö maisemoidaan.

Katu ympäristöä jäsennetään Nordenskiöldinkadun varressa uudella katupuurivillä. Olympiastadionille ja sen tornille avautuu uusia näkymiä. Vauhtitien sisäänajon rakenteet sovitetaan rinteeseen viherrakentamisella. Pohjoisen Stadiontien sisäänajon yhteyteen sijoitetaan ympäristötäidettä.

Puistometsään sijoittuvien rakenteiden sijoitus on tehty siten, että ympäristölle aiheutuu mahdollisimman vähän haittaa niiden rakentamisesta. Työmaat aidataan ja uusien rakenteiden lähiympäristö maisemoidaan työn jälkeen laadukkaaksi ja paikkaan sopivaksi viherympäristöksi. Avokallioalueille ei sijoiteta rakenteita.

Liikuntakentän 7 alapuolelle sijoitetaan hankkeen toimintoja ja kentän tasoa nostetaan nykyisestä ylöspäin. Kenttien 6 ja 7 välisiä yhteyksiä muutetaan korkotasosta johtuen, ja kenttien välille muodostetaan terassoitu ja osittain istutettu terassimuurirakenne. Eläintarhan kentältä Pohjoisen Stadiontien länsipuolelle johtavan juoksutunnelin läntinen yhteys integroidaan kentän 7 eteläpään uusiin rakenteisiin.

Suunnitelmassa mahdollistetaan nykyisen 7. kentällä sijaitsevan ylipainehallin korvaamisen suuremmalla, täysikokoisen kentän kattavalla ylipainehallilla kentälle 6. Ylipainehalli saadaan pitää alueella nykyiseen tapaan talvisin.

## Liikkuminen

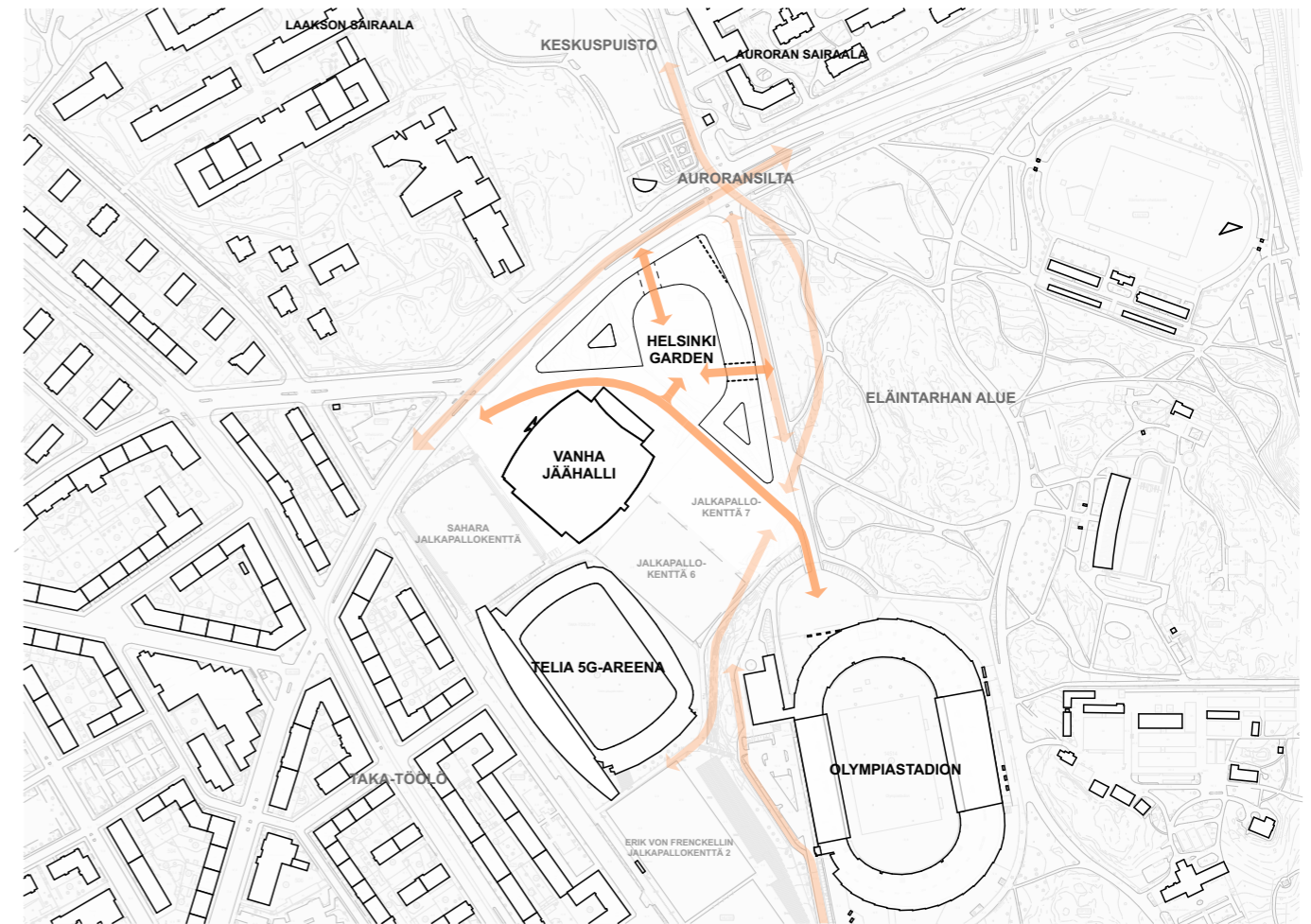
Helsinki Garden sijoittuu keskusta-alueelle hyvien ja kehittyvien joukkoliikenneyhteyksien varteen. Jalan ja pyöräille saapuminen on tehty houkuttelevaksi – näkymät ja reitit johtavat suoraan sisäänkäynneille ja niiden edustojen välille aukioille. Julkisen liikenteen pysäkit ja saattoliikenteen lyhytaikaiset paikat sijaitsevat heti rakennuksien vieressä ja suojatiet johtavat sisäänkäynneille. Alueen jalankulkuyhteyksiä parannetaan tavoitteena kävelykaupunkimaisen ympäristön muodostaminen. Rautatieasemille on erinomaiset yhteydet, ja vuoroväliltään tiennettyyn liityntäliikenteen järjestämiselle tapahtumatilanteissa on varattu nykyiseen tapaan tilaa Nordenskiöldinkadun varrella.

Ajo maanalaiseen paikoitukseen tapahtuu sekä Vauhtitieltä (pääajo) että Pohjoiselta Stadiontieltä (sisäänajo). Ulosajo tapahtuu Vauhtitielle. Maanalaisista paikoitustilaa rakennetaan yhteensä noin 1 000 autopaikalle ja se sijoittuu Eläintarhan kallioalueen alapuoliseen kalliopysäköintiin. Ratkaisu parantaa varsinkin tapahtumien liikennetoimivuutta nykyiseen verrattuna. Tapahtumatilanteessa autopaikkoja on käytettävissä enintään sama määrä kuin nykyään, 600 paikkaa. Pohjoisen Stadiontien varteen sijoittuu lyhytaikaista pysäköintiä saatto- ja asiointiliikennettä varten. Paikoitustilat varataan pääasiassa päivittäisiä toimintoja varten. Areenan tapahtumakäyttöön osoitetaan erikseen autopaikkoja. Polkupyöräpysäköintiä toteutetaan asiointikäyttöön ja alueella työskenteleville aukioiden yhteyteen. Asukkaiden polkupyöräpaikoitus on suunniteltu kellarikerrokseen.

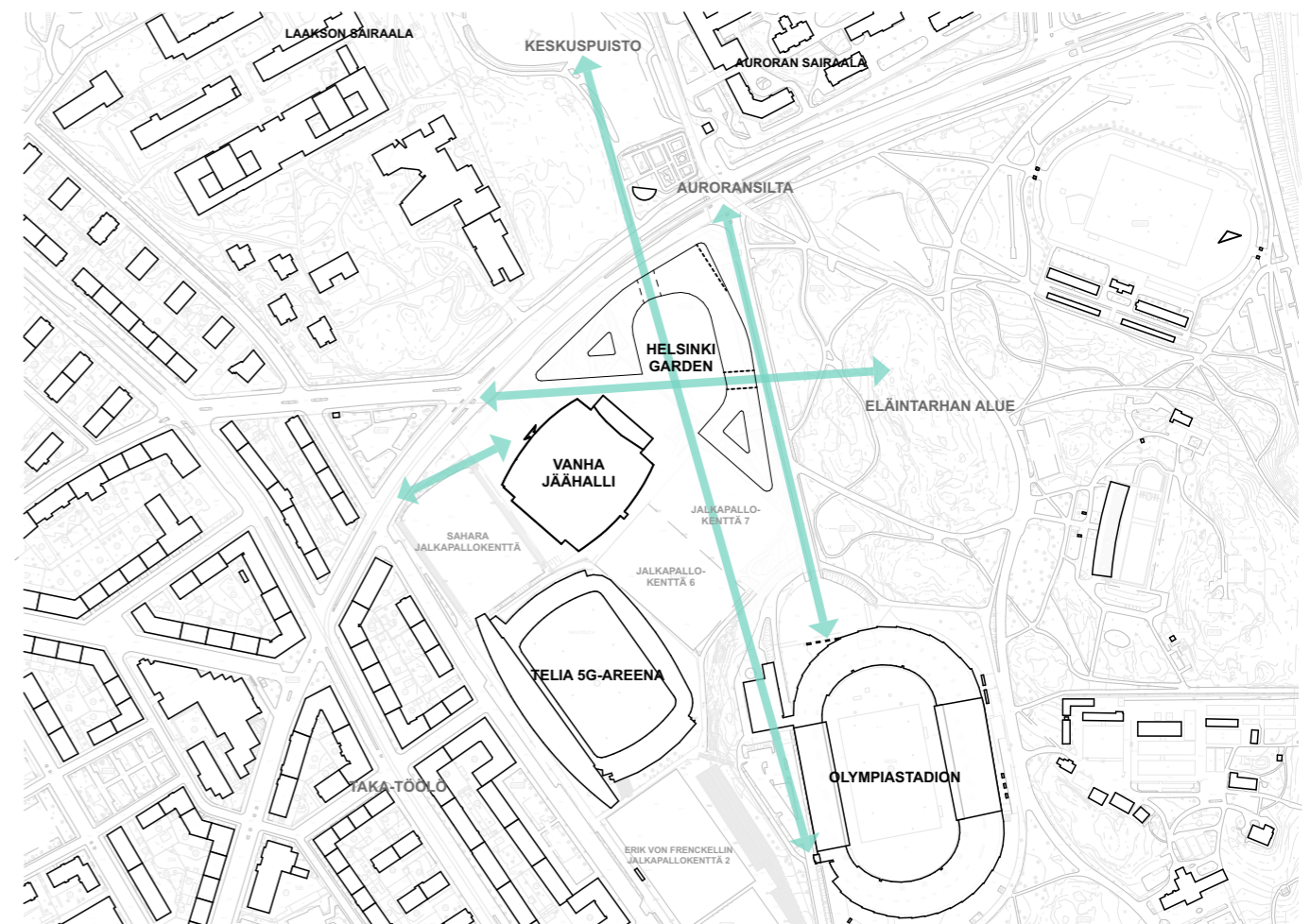
Huoltoajo ohjataan Vauhtitieltä alkavan tunnelin kautta maanalaisiin huoltotiloihin rakennuksen kellarisiin. Tapahtumahuollolle on varattu omat erilliset tilansa, ja sen yhteys on samoin Vauhtitien tunnelin kautta. Poikkeuksena vanhan jäähallin tapahtumahuolto järjestetään katutasossa läpiajavana Pohjoiselta Stadiontieltä Nordenskiöldinkadulle.

Aukiot on jäsennetty pollaririveillä siten, että tarvittavaa huolto- ja pelastusajoa lukuun ottamatta aukioille ei ole mahdollista ajaa. Rakennusten tilalliset- ja pelastusjärjestelyt on tehty niin, ettei pelastusajoneuvojen nostopaikoille ole tarvetta.

Esitetyillä liikenteellisillä ratkaisuilla varaudutaan hankkeen arki- ja tapahtumatilanteiden toimivan liikenteen lisäksi ympäristön samanaikaisten tapahtumien järjestämiseen siten, että liikenne, toiminnallisuus ja turvallisuus toteutuvat kaikissa tilanteissa, viihtyisässä ympäristössä.



KEVYENLIIKENTEEN YHTEYKSIÄ 1 : 6 000



NÄKYMÄKAAVIO 1 : 6 000

## Ekologisuus

Helsinki Garden -hankkeessa pyritään aikaansaamaan kestävä kehitysperiaatteita monipuolisesti toteuttava kokonaisuus. Keskeinen sijainti kaupunkirakenteessa erinomaisten yhteyksien äärellä tarjoaa siihen hyvät lähtökohdat. Alueen toiminta tukeutuu korostetusti julkisen liikenteen, pyöräilyn ja kävelyn verkostoihin. Tilojen sijoittaminen maan alle mahdollistaa kaupunkirakenteen toiminnallisen tiivistämisen.

Maanalainen rakentaminen likimäärin puolittaa lämmityksen energiantarpeen. Lämmityksen hukkalämmön ja jääkenteiden kylmän yhdistelmä muodostaa synergiaa energian kierrättämiselle. Kattopintoja on tarkoitus hyödyntää aurinkoenergian keräämiseen. Lähiympäristöä ja aukioalueita kehitetään vehreänä lähiympäristönä. Tehokas hulevesien viivytys pienentää merkittävästi alueelta johtuvien vesien määrää verrattuna nykytilanteeseen.

## Energiajärjestelmä

Hankkeessa tullaan toteuttamaan innovatiivinen energiajärjestelmä. Peruselementtejä ovat energiatehokkuus, älykäs energiahallinta sekä kokonaisvaltainen energiajärjestelmä, joiden avulla voidaan kierrättää energiaa tarpeenmukaisesti eri toimintojen ja kiinteistöjen välillä, vähentää energiahukkaa ja olla tiiviissä vuorovaikutuksessa ympäröivien energiaverkkojen kanssa.

Energiastrategia perustuu mm. energiankulutuksen optimointiin, huipputehojen leikkaamiseen, energian varastointiin ja kierrätykseen sekä uusiutuvan energiantuotannon optimointiin. Uusiutuvaa energiaa tuotetaan paikallisesti tavoitteena maalämmön ja aurinkoenergian monipuolinen hyödyntäminen. Energiastrategia mahdollistaa matalaenergiarakentamisen periaatteiden soveltamisen ohella hiilineutraalin ja jopa hiilinegatiivisen kokonaisuuden.

## Rakentamisen periaate

Hankekokonaisuus on suunniteltu toteutettavaksi kerralla, yhdessä rakentamisvaiheessa. Rakentaminen tapahtuu pääasiassa Vauhtitien tunnelin kautta. Ratkaisu aiheuttaa mahdollisimman vähän haittaa ympäristön toiminnalle. Rakentaminen ei estä nykyisten katujen tai muun lähiympäristön käyttöä työn aikana.

## Laajuustiedot

Helsinki Gardenin maanpäällisen uuden rakennuksen kerrosala on n. 60 000 kem<sup>2</sup> ja maanalaisen tilojen kerrosala on n. 89 000 kem<sup>2</sup>. Vanhan Nordiksen laajennuksen kerrosala on 2000 kem<sup>2</sup>.

Maanpäällisiä toimintoja ovat hotelli, toimitilat, monipuoliset palvelut ja ravintolat sekä asunnot. Vanha jäähalli säilyy niiden lisäksi yleisötapahtumien ja liikunnan käytössä. Maanalaisiin tiloihin sijoittuu uusi areena, monipuolisia liikunta- ja vapaa-ajantoimintoja ja päivittäistavarakauppa, areenan palveluita, liiketiloja sekä tukitoimintoja. Niiden lisäksi Eläintarhan kallioalueen alapuolelle sijoittuu kaksi maanalaisista harjoitusjäähallia sekä pysäköintitiloja.

■ Maanpäällisten tilojen laajuudet kerrosneliömetreinä:	
- Toimitilat	13 500 m <sup>2</sup>
- Hotelli	19 600 m <sup>2</sup>
- Liiketilat	4 400 m <sup>2</sup>
- Asuminen	16 000 m <sup>2</sup>
- Yleisötilat	2 400 m <sup>2</sup>
- Tekniset tilat	4 100 m <sup>2</sup>

Maanpäällisten tilojen kerrosalan lisäksi:	
- Viherhuoneita	650 m <sup>2</sup>

■ Maanalaisen tilojen laajuudet kerrosneliömetreinä:	
- Areena- ja yleisötilat	70 000 m <sup>2</sup>
- Liiketilat ja ravintolat	10 000 m <sup>2</sup>
- Päivittäistavarakauppa	4 000 m <sup>2</sup>
- Liikuntatiloja	5 000 m <sup>2</sup>

Maanalaisen tilojen laajuudet kerrosalan lisäksi:	
- Aputilat ja tekniset tilat	19 500 m <sup>2</sup>

■ Vanhan Nordiksen ja koillispuolelisen laajennus kerrosneliömetreinä:	
- Vanha Nordis	19 850 m <sup>2</sup>
- Laajennus	2 000 m <sup>2</sup>

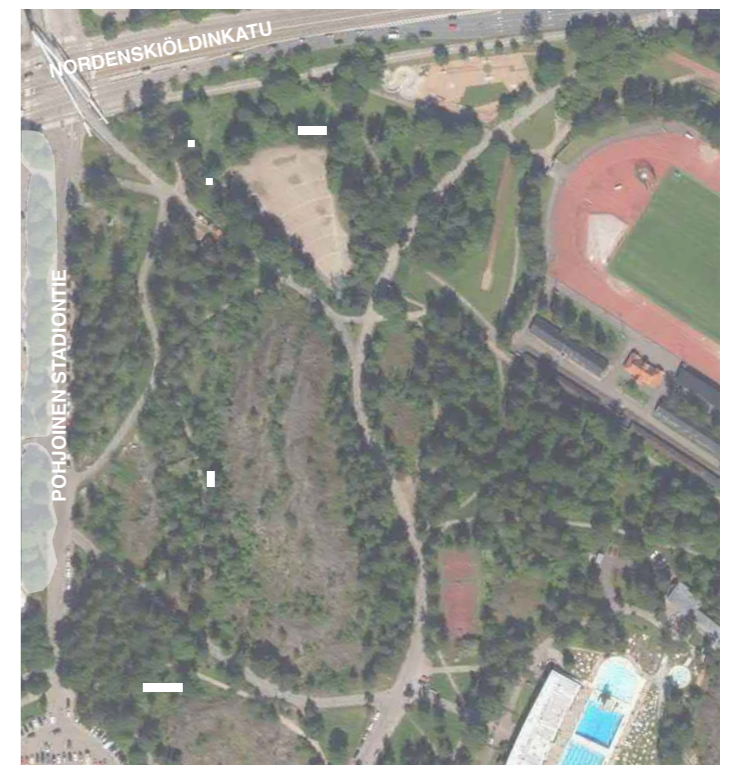
■ Kallioluolan laajuus kerrosneliömetreinä:	
- Harjoitusjäähallit	7 800 m <sup>2</sup>
- Pysäköintitilat	37 500 m <sup>2</sup>
- Liikennetilat	7 600 m <sup>2</sup>
- Apu- ja tekniikkatilat	2 600 m <sup>2</sup>



VIISTOILMAKUVA



RAKEISUUSKAAVIO 1: 15 000

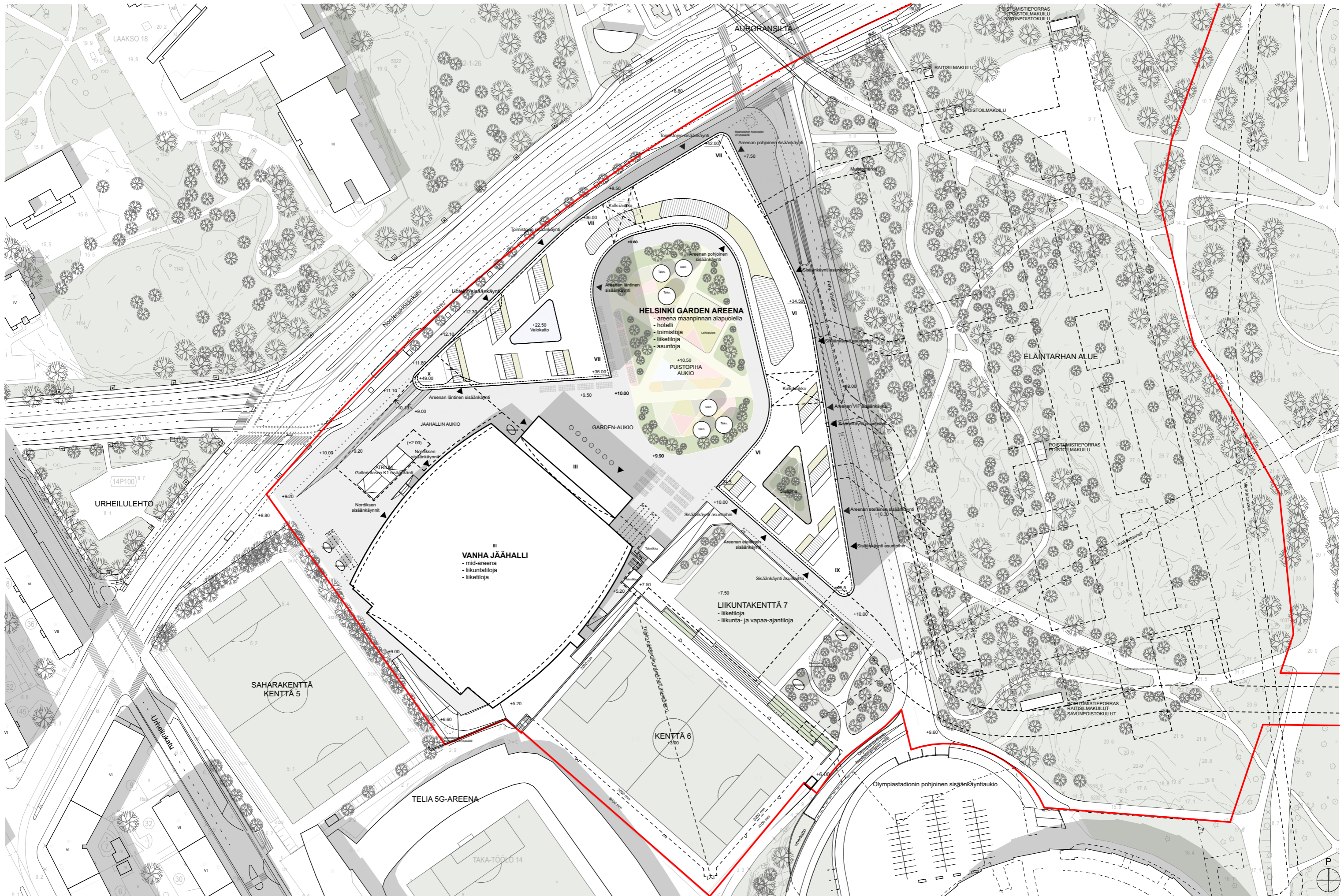


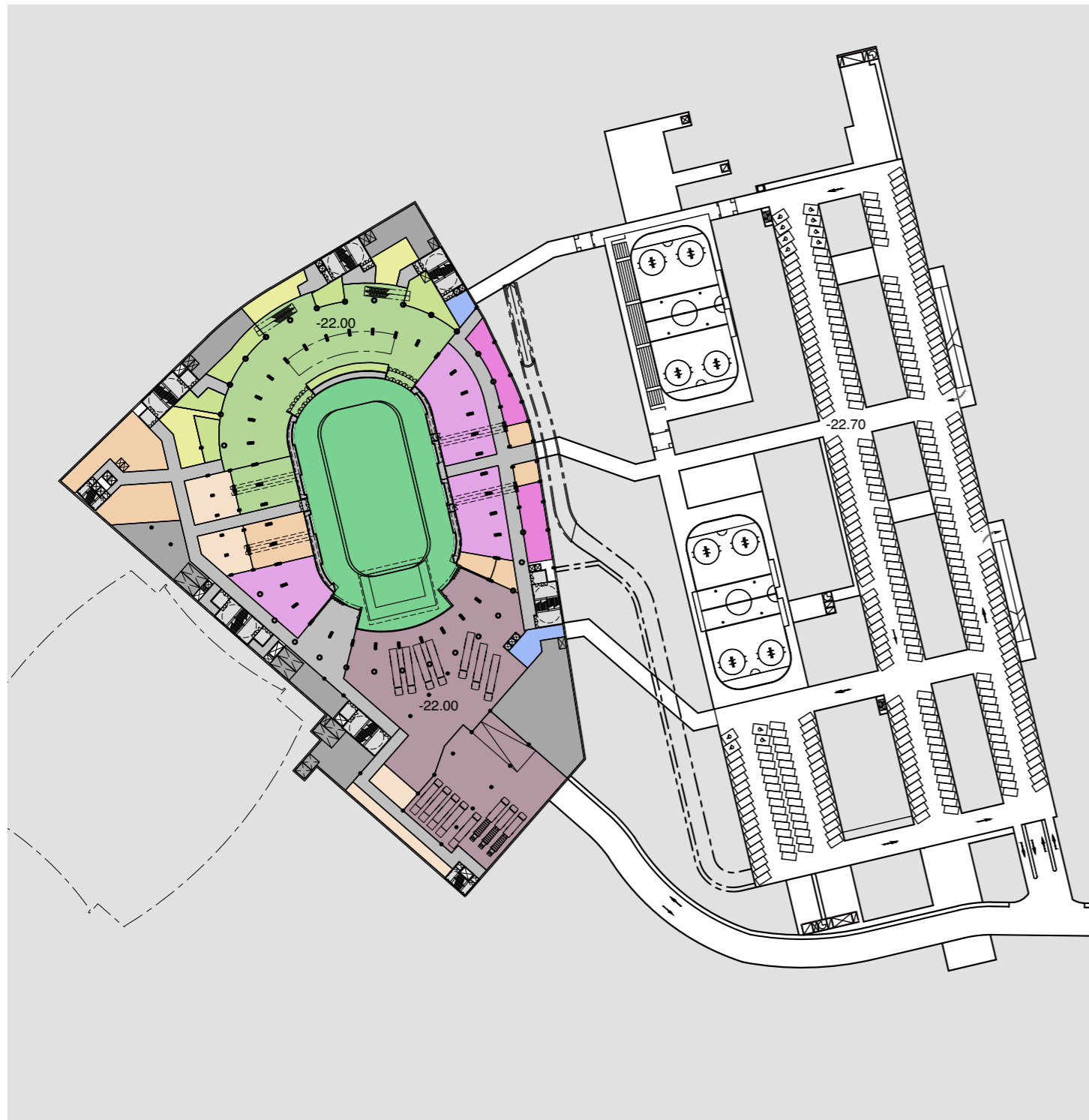
TEKNISTEN RAKENTEIDEN SIJAINTI ELÄINTARHAN ALUEELLA 1: 4000








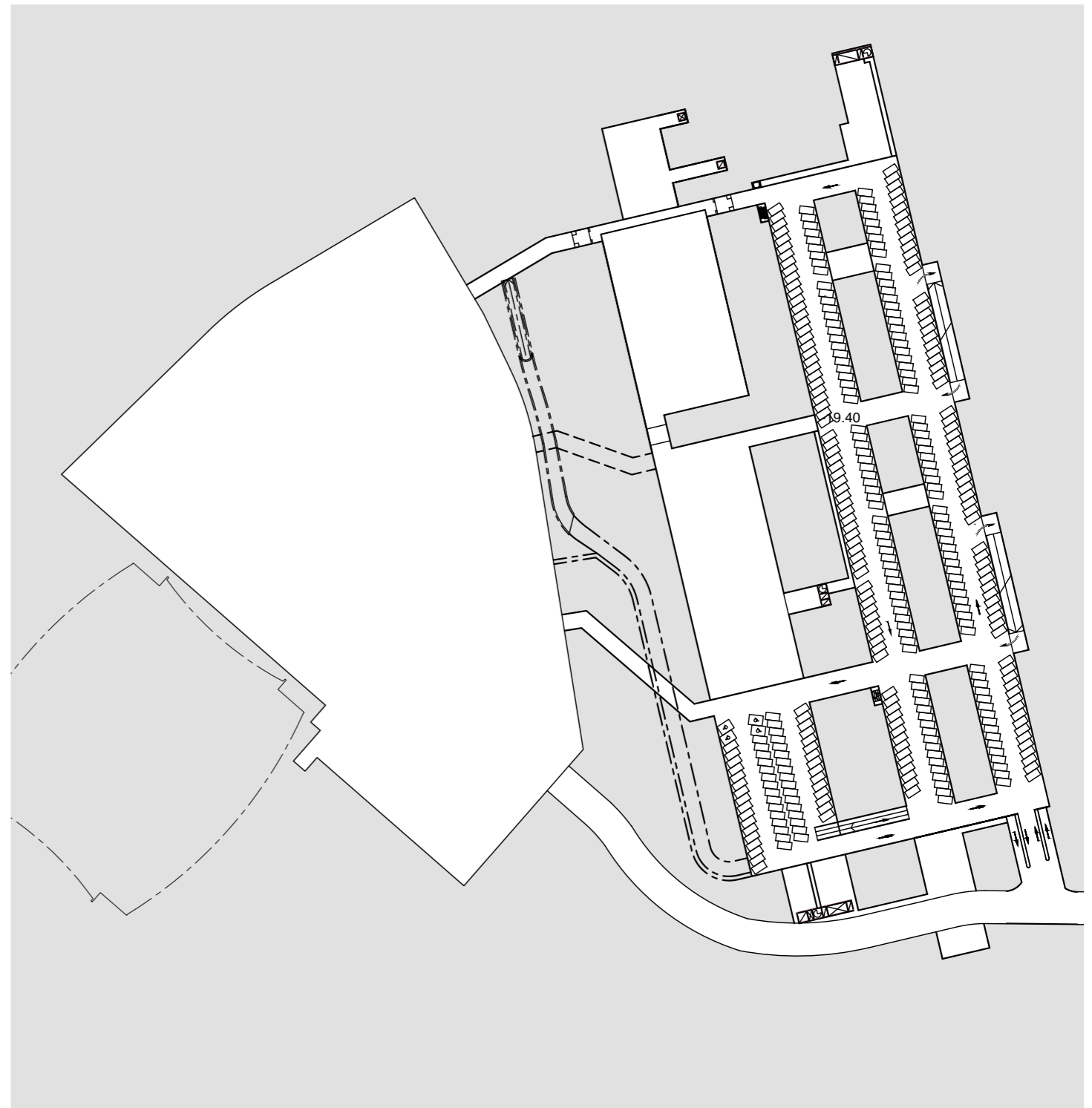




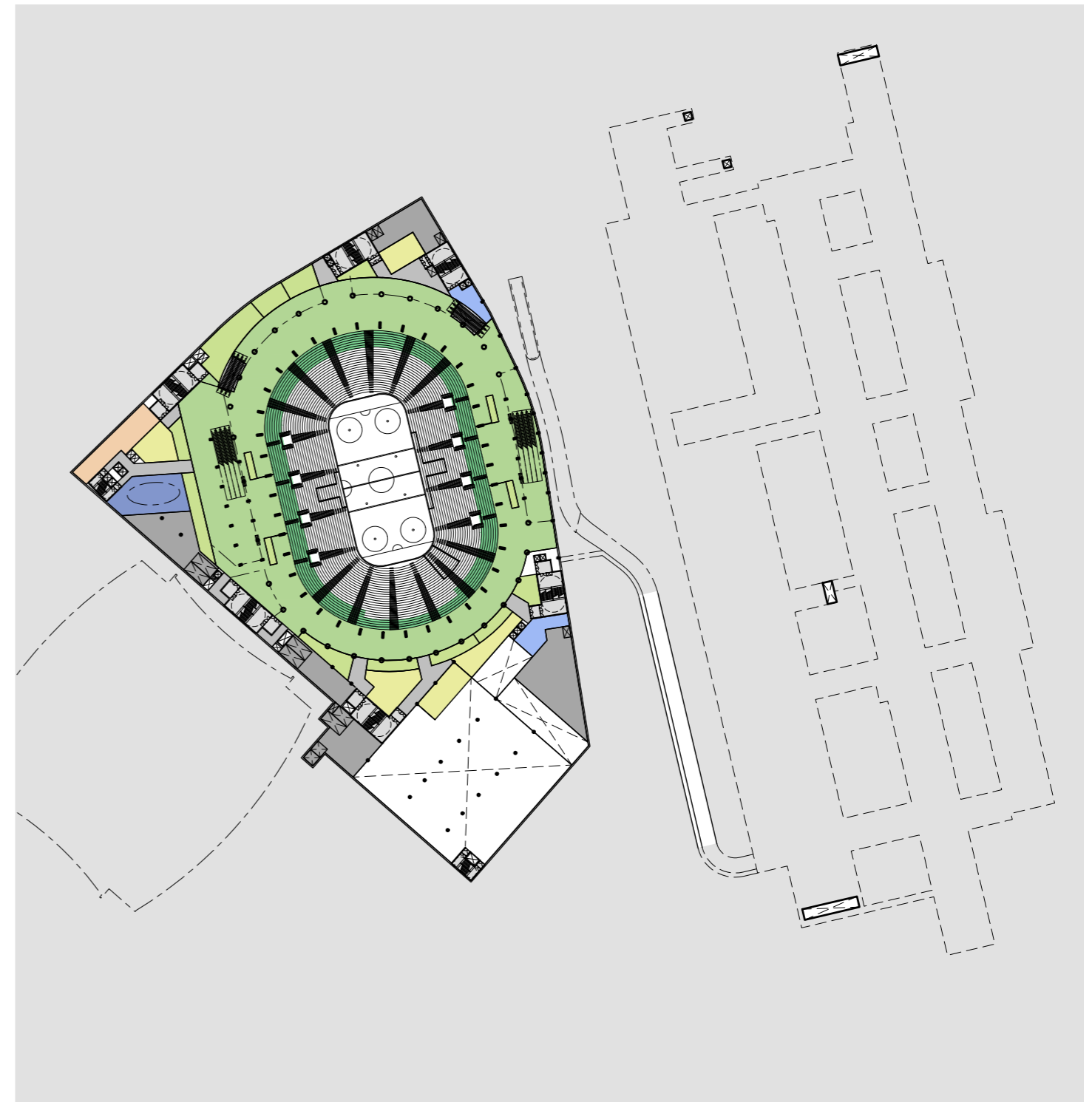
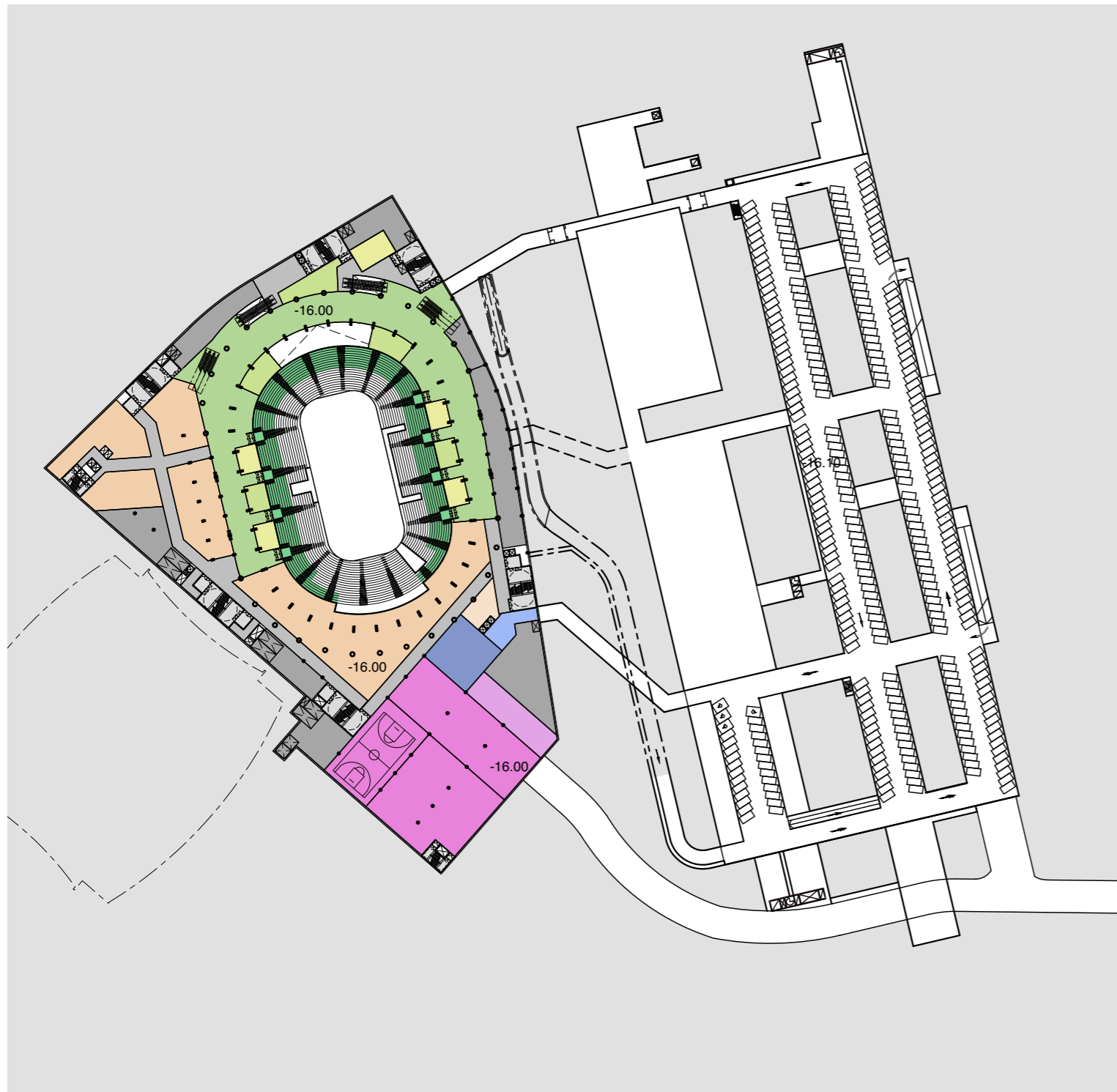


K7 / tasot -22.00, -22.70

- |   |   |  |
|---|---|--|
|  Julkinen tila    |  Katsomo, permanto     |  Aputila, varasto |
|  Ravintola, baari |  Aitio                 |  Lastaustila      |
|  Liiketilaja      |  Yleisötila            |  Tekninen tila    |
|   |  Ruoka- tai juomapiste |  |
|   |  WC                    |  |
|   |  Liikunta, kuntosali   |  |
|   |  Pukuhuone             |  |




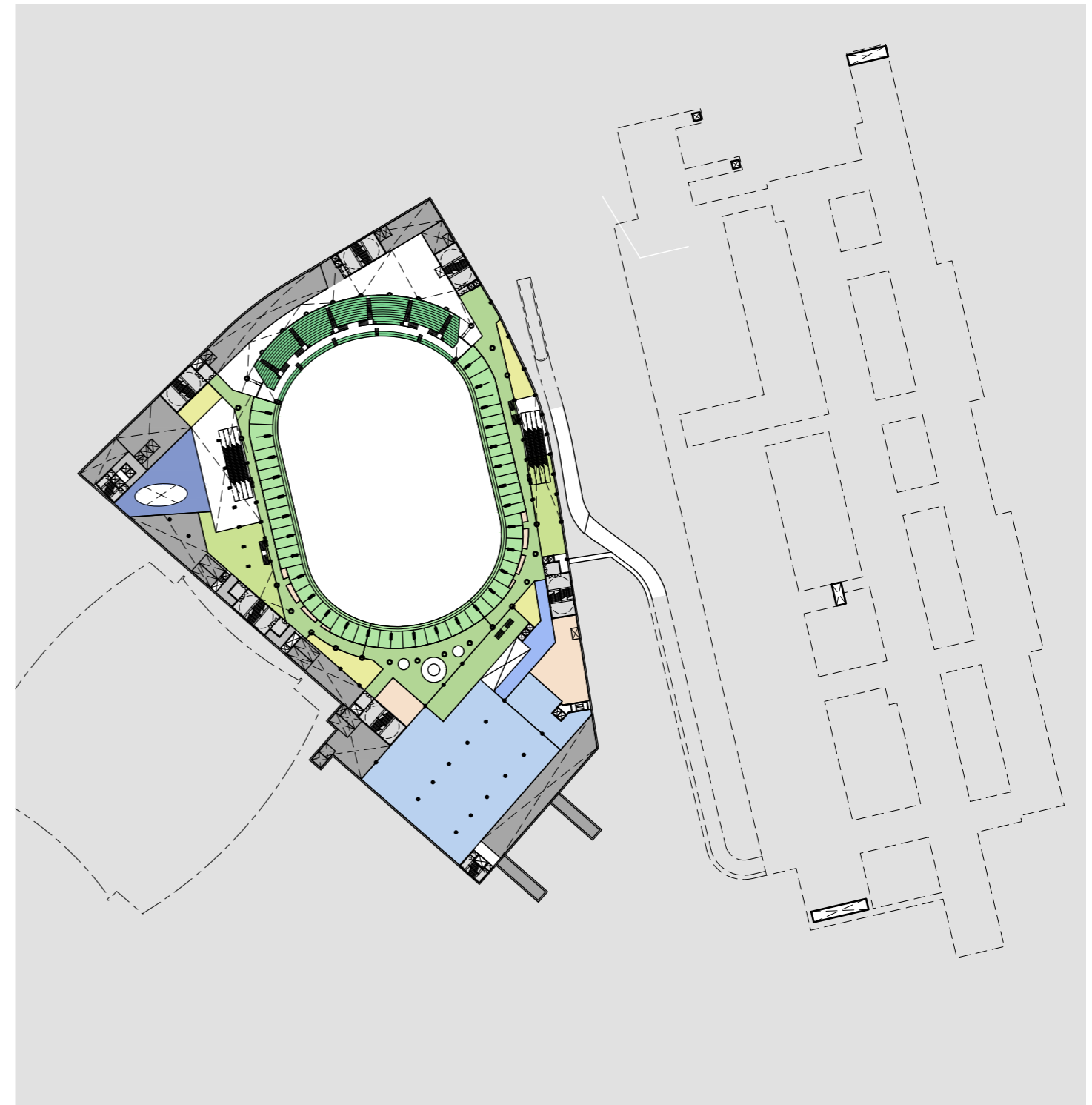
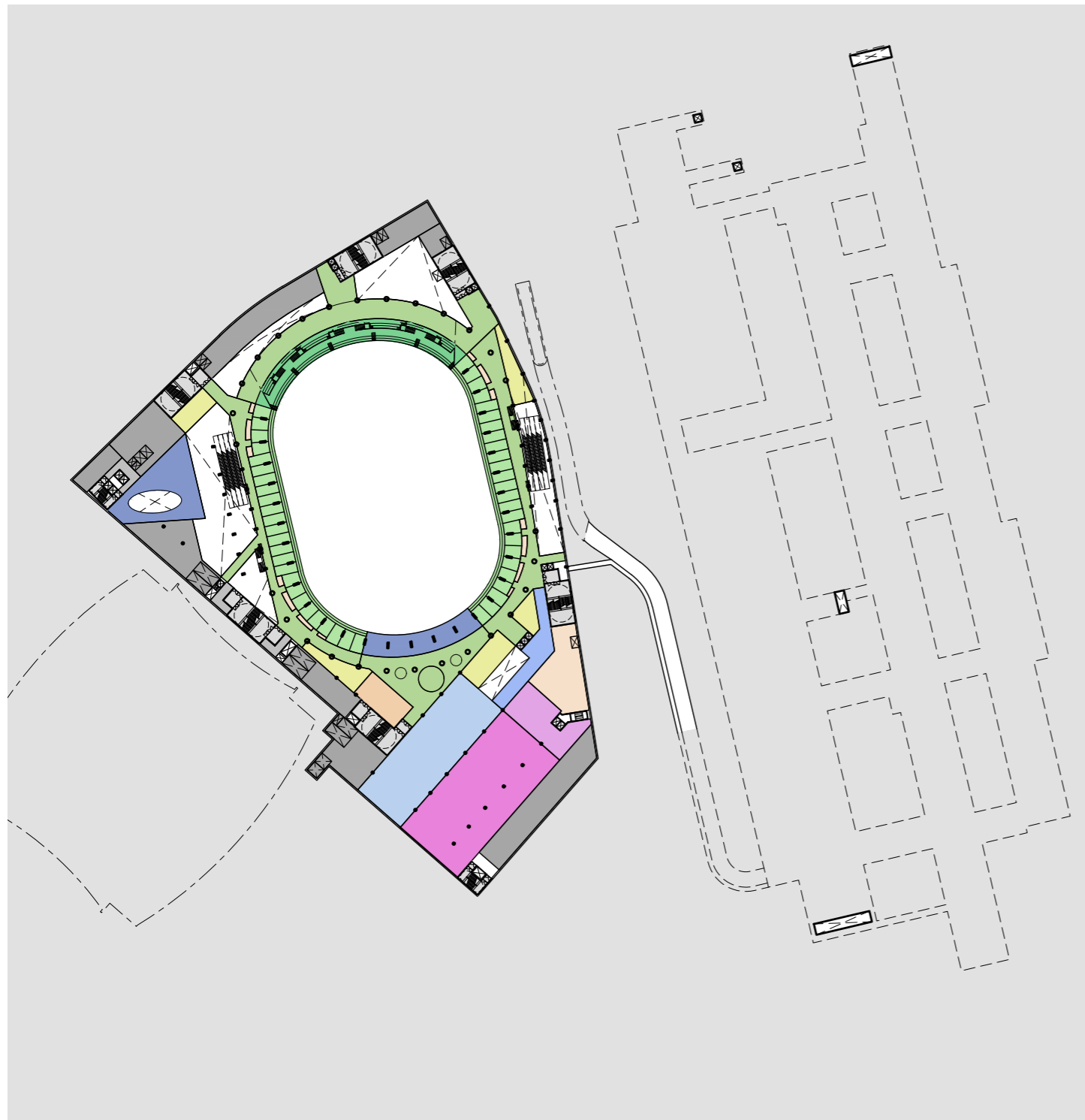
K7 P/ taso -19.40



K6 / tasot -16.00, -16.10

K5 / taso -10.00

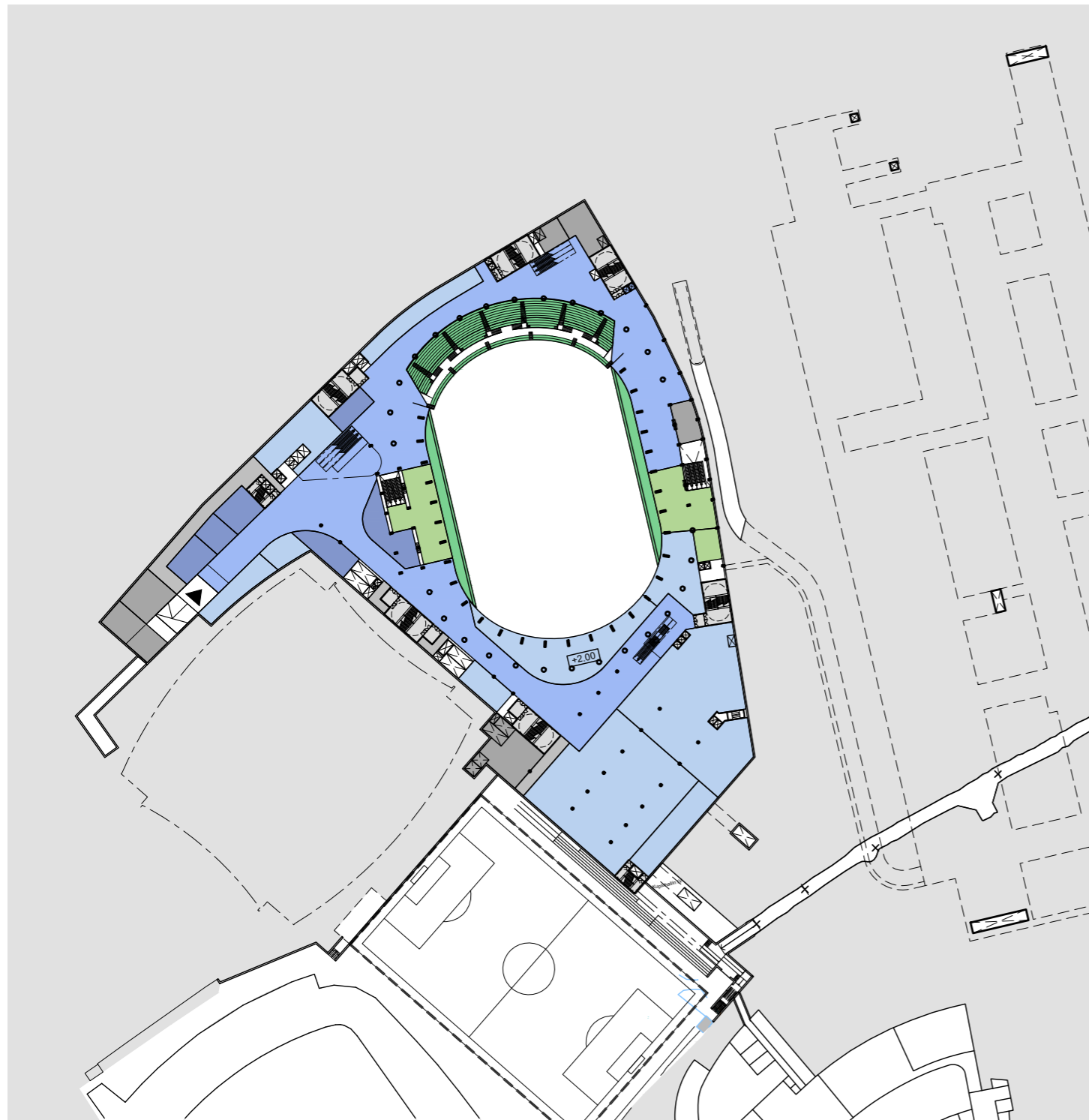
- |   |   |  |
|---|---|--|
|  Julkinen tila    |  Katsomo, permanto     |  Aputila, varasto |
|  Ravintola, baari |  Aitio                 |  Lastaustila      |
|  Liiketiloja      |  Yleisötila            |  Tekninen tila    |
|   |  Ruoka- tai juomapiste |  |
|   |  WC                    |  |
|   |  Liikunta, kuntosali   |  |
|   |  Pukuhuone             |  |



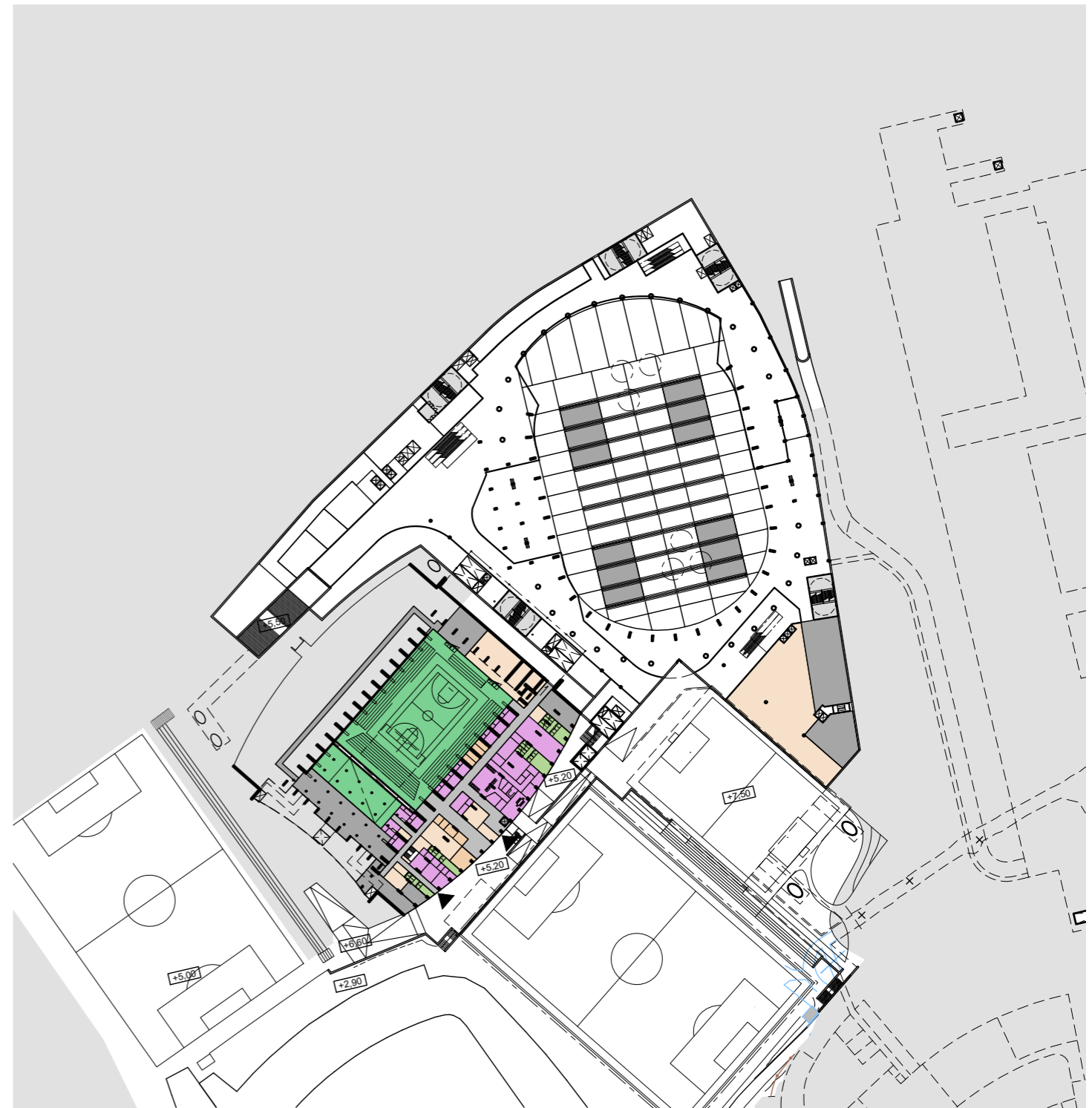
K4 / taso -4.90

K3 / taso -1.70


- |   |   |  |
|---|---|--|
|  Julkinen tila    |  Katsomo, permanto     |  Aputila, varasto |
|  Ravintola, baari |  Aitio                 |  Lastaustila      |
|  Liiketiloja      |  Yleisötila            |  Tekninen tila    |
|   |  Ruoka- tai juomapiste |  |
|   |  WC                    |  |
|   |  Liikunta, kuntosali   |  |
|   |  Pukuhuone             |  |



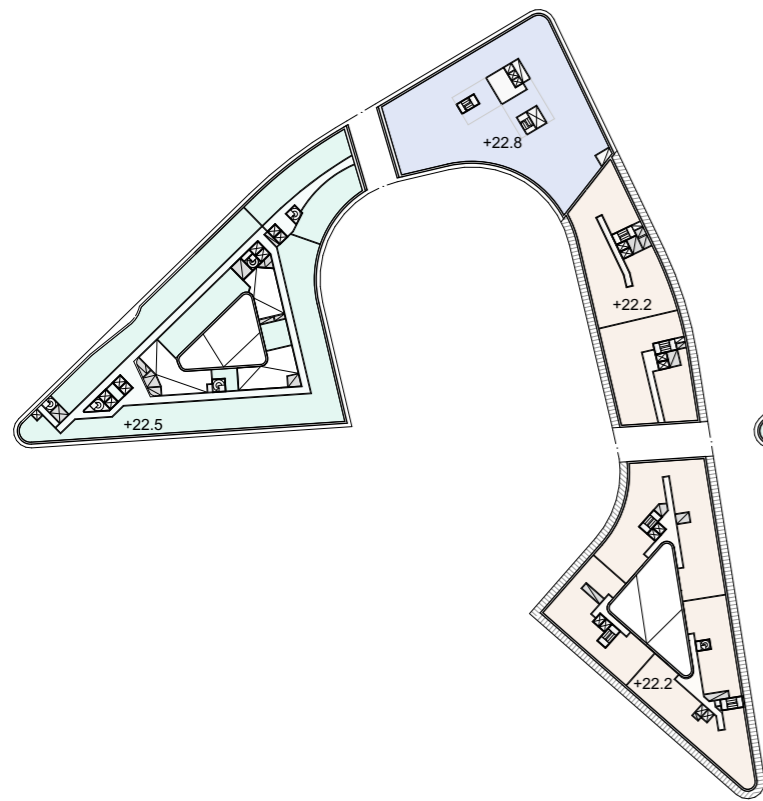
K2 / Galleriataso / taso +2.00



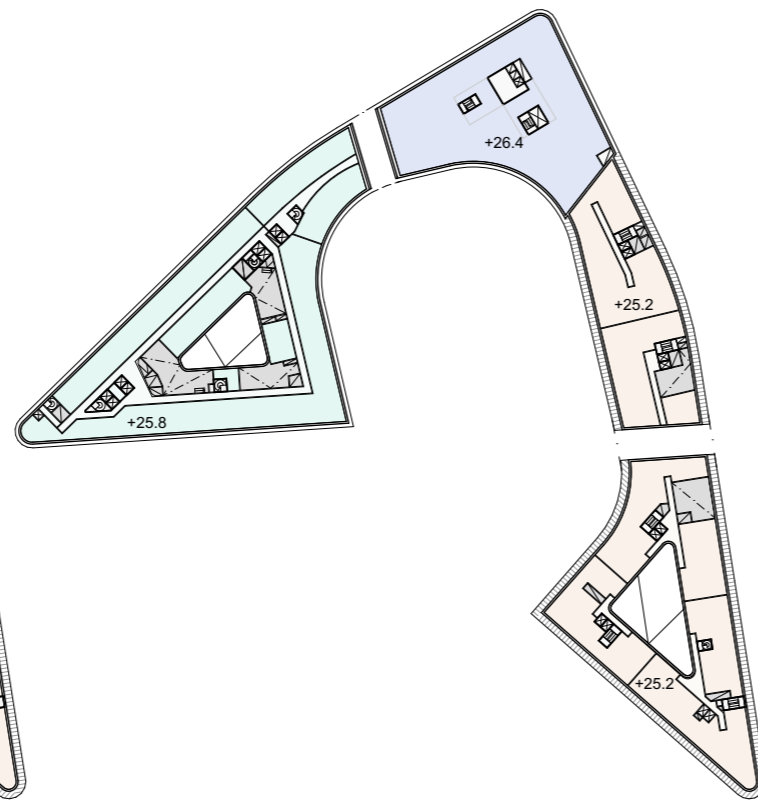
K1 / taso +6.70

- |   |   |  |
|---|---|--|
|  Julkinen tila    |  Katsomo, permanto     |  Aputila, varasto |
|  Ravintola, baari |  Aitio                 |  Lastaustila      |
|  Liiketiloja      |  Yleisötila            |  Tekninen tila    |
|   |  Ruoka- tai juomapiste |  |
|   |  WC                    |  |
|   |  Liikunta, kuntosali   |  |
|   |  Pukuhuone             |  |

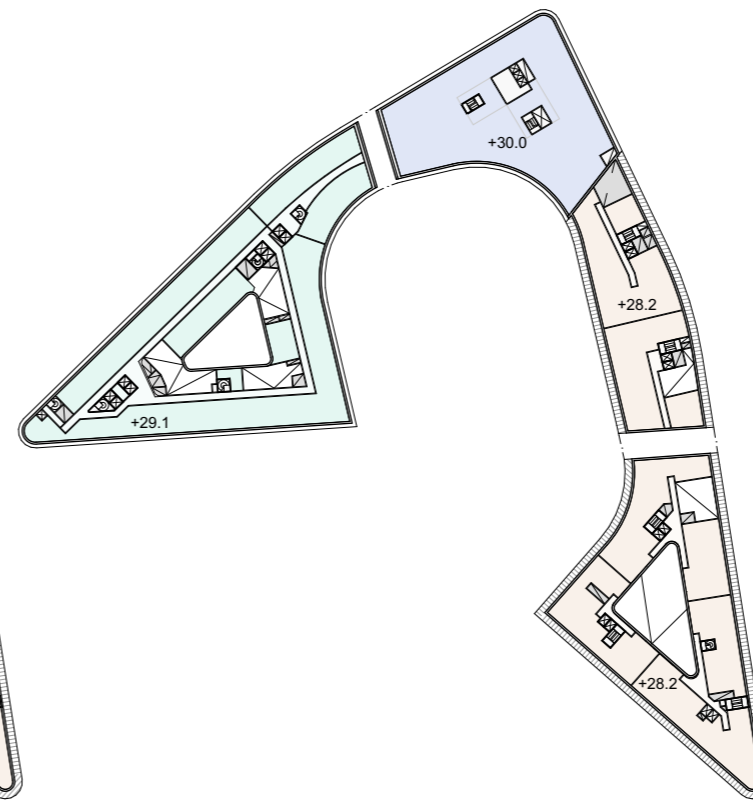




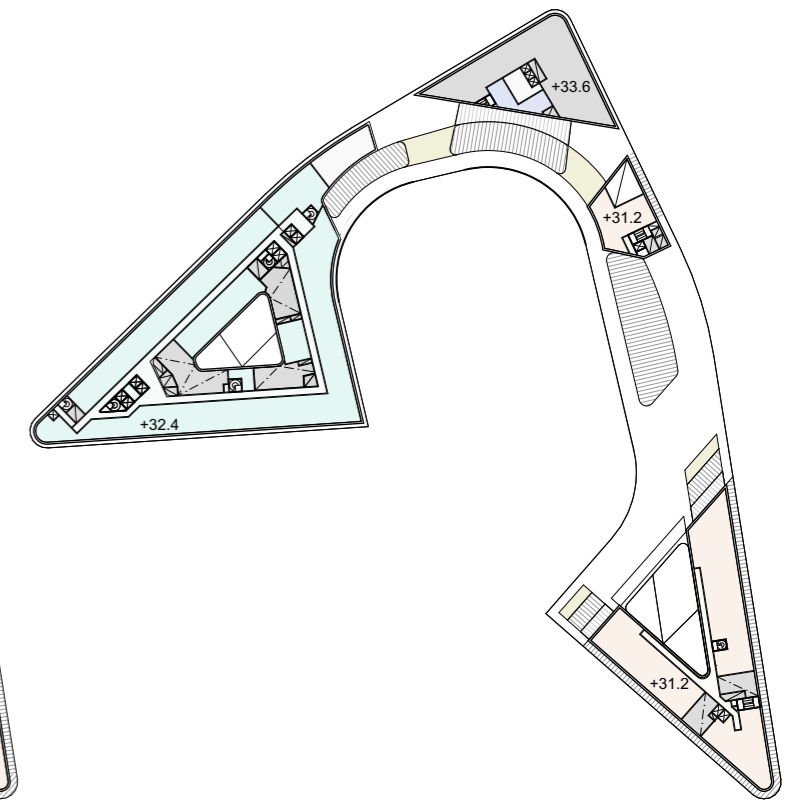
4. KERROS



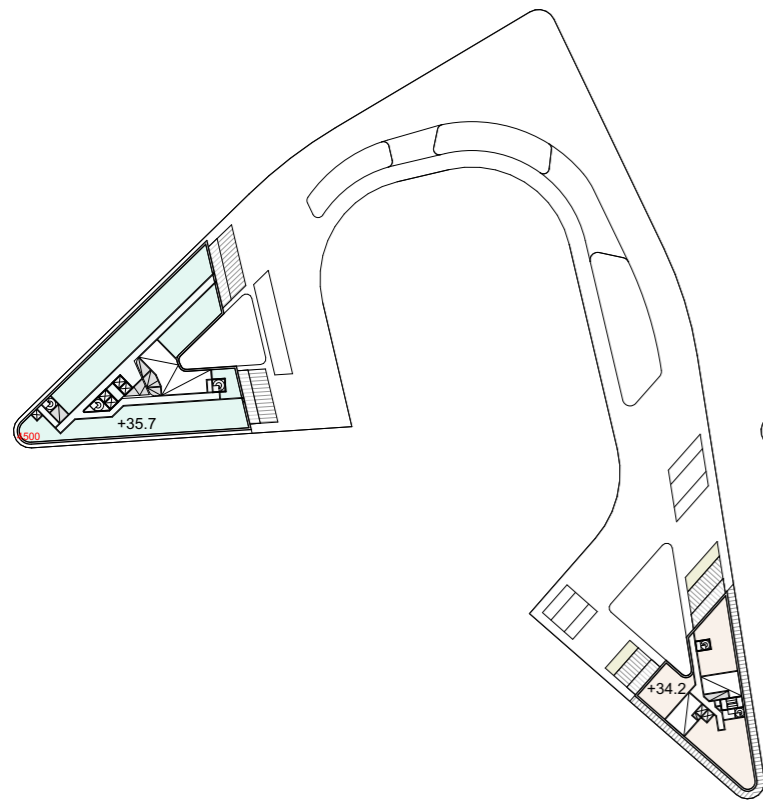
5. KERROS



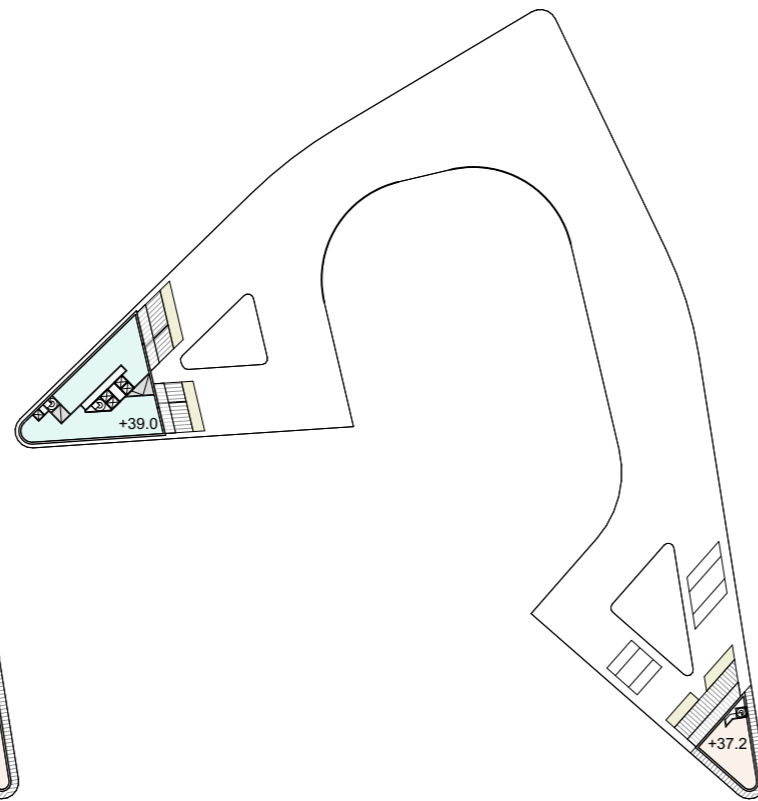
6. KERROS



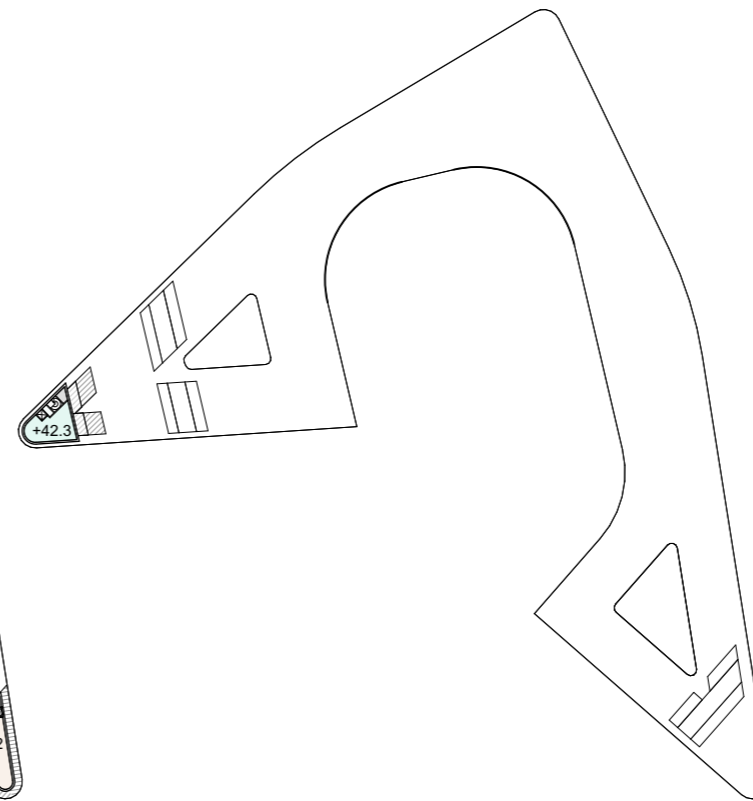
7. KERROS



8. KERROS

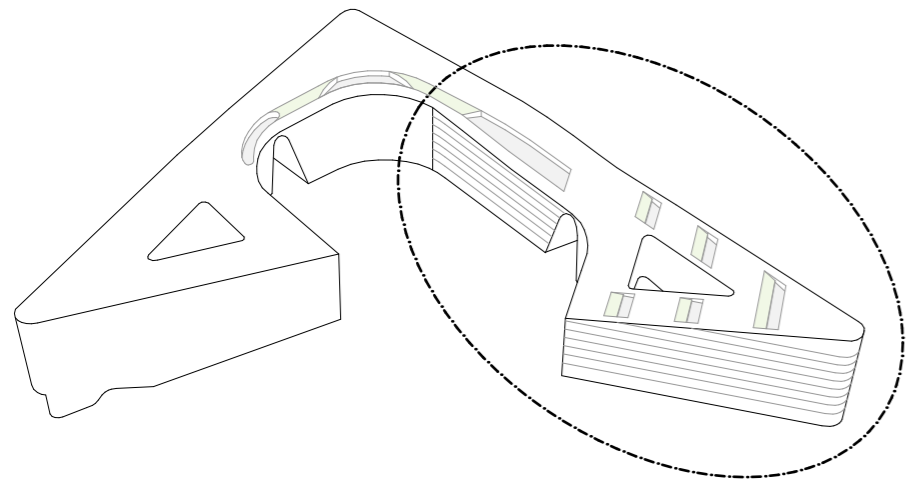
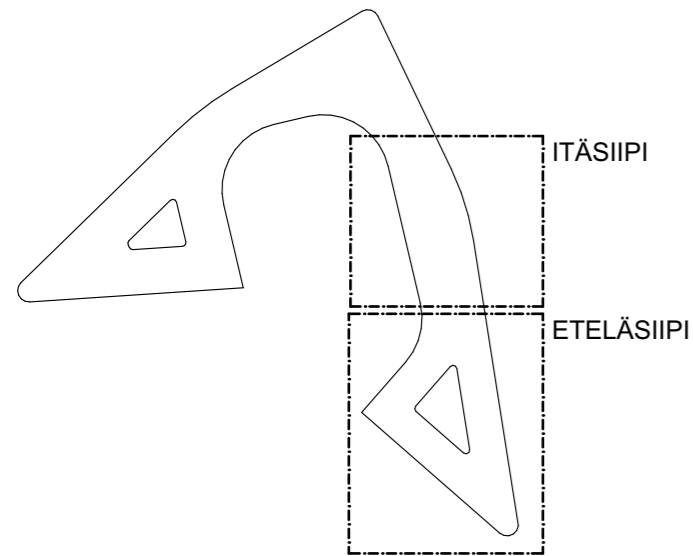


9. KERROS

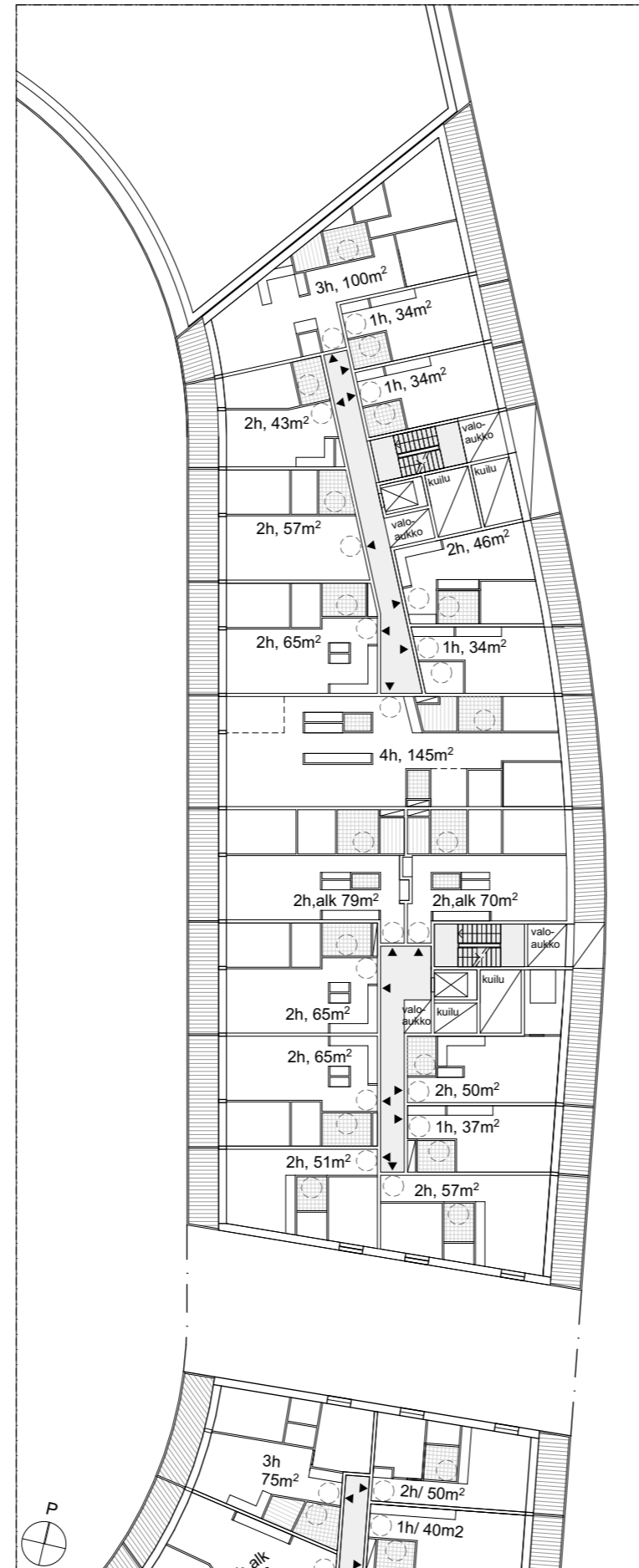


10. KERROS

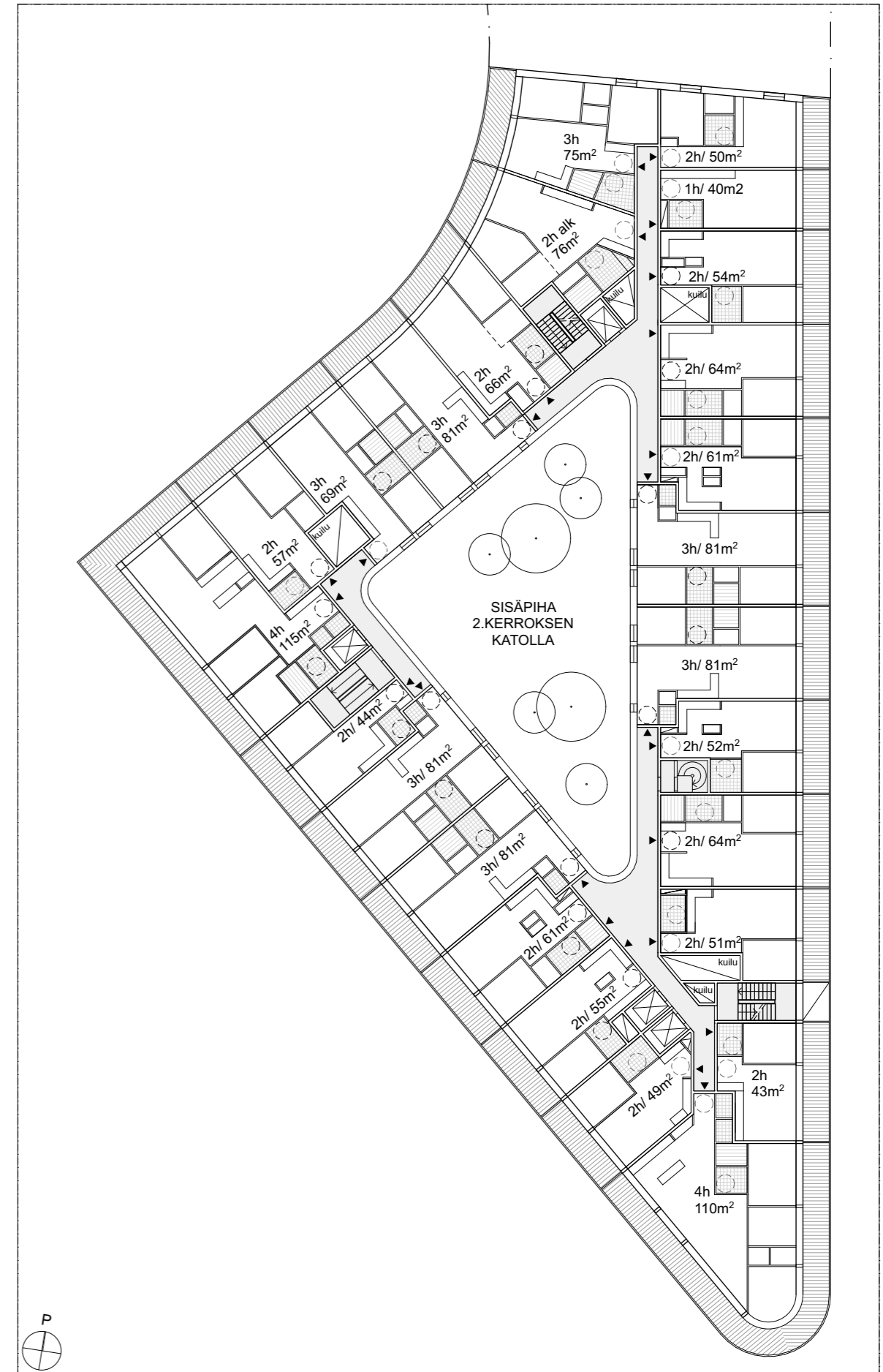
- Toimitiloja
- Hotelli
- Asuintiloja
- Tekninen tila



### ITÄSIIPPI

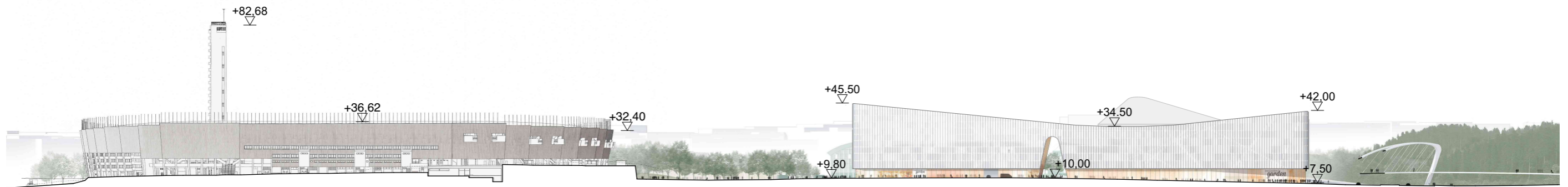


### ETELÄSIIPPI

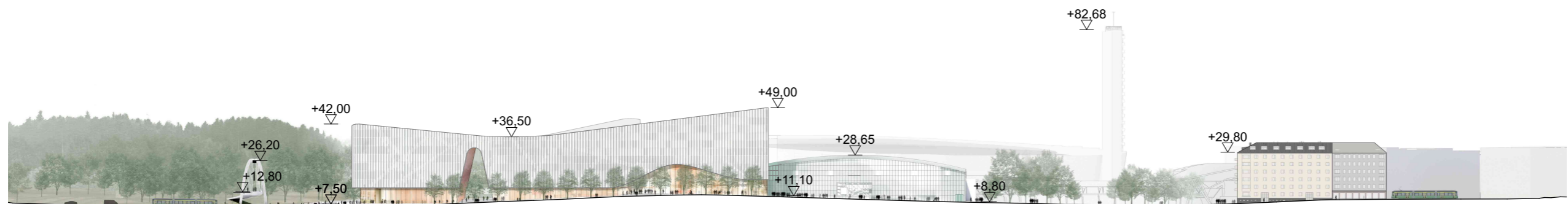


liiketiloja, sisäänkäyntejä, lvv, uvv	1.krs +10.00
toimistotiloja	2.krs +15.00
asuntoja, sisäpiha (eteläsiipi)	3.krs +19.20
asuntoja	4.krs +22.20
asuntoja	5.krs +25.20
asuntoja	6.krs +28.20
asuntoja (eteläsiipi), yhteistiloja, yhteiskattoterrassi	7.krs +31.20
asuntoja (eteläsiipi)	8.krs +34.20
asuntoja (eteläsiipi)	9.krs +37.20

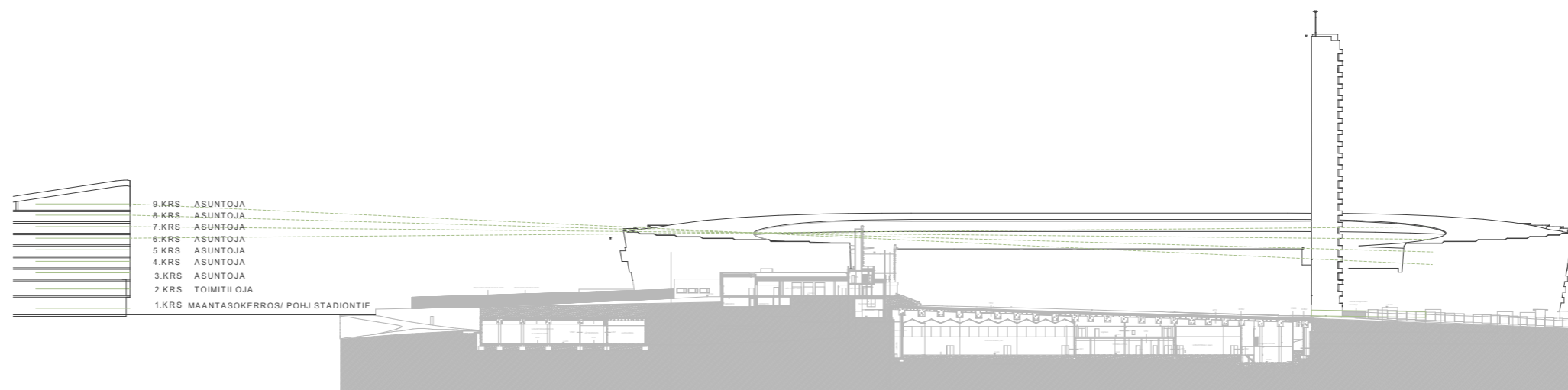




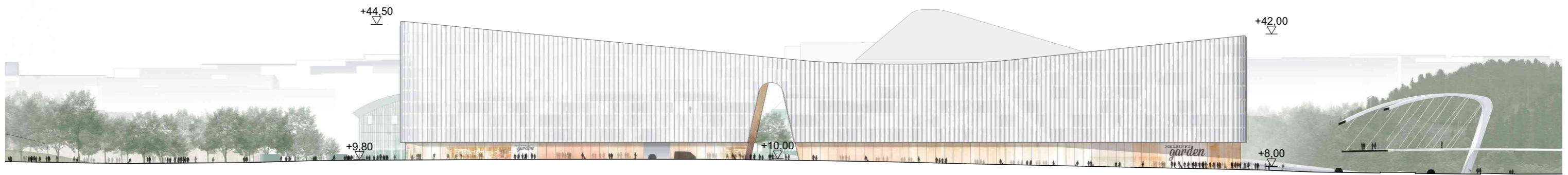
ALUEJULKISIVU / POHJOINEN STADIONTIE 1:2000



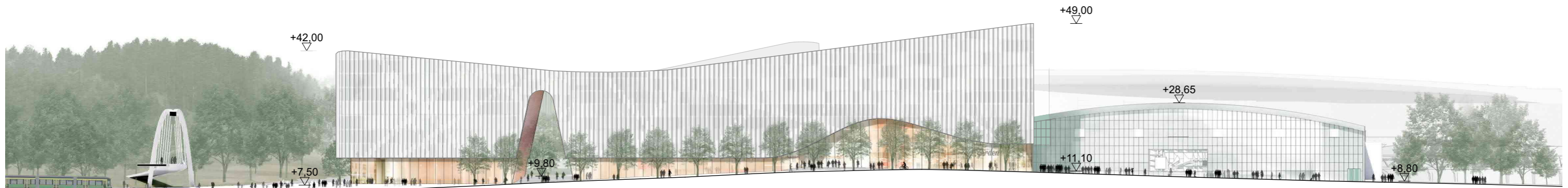
ALUEJULKISIVU / NORDENSKIÖLDINKATU 1:2000



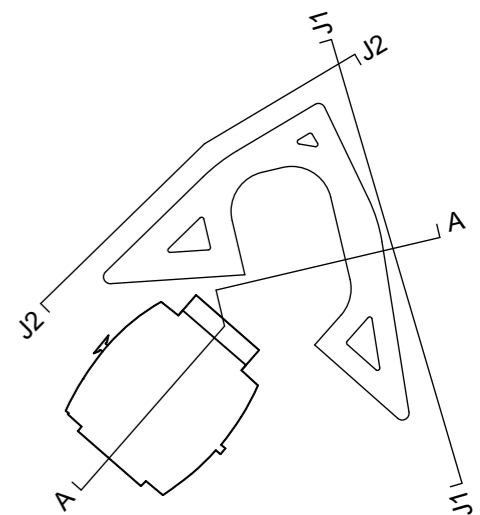
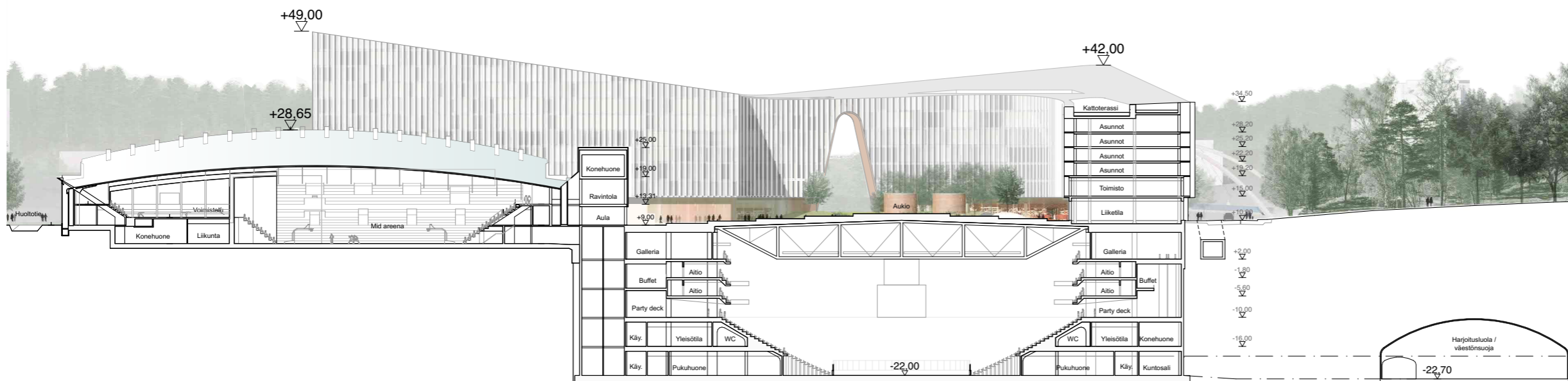
KAAVIOMAINEN PITUUSLEIKKAUS GARDENILTA KOHTI STADIONIA 1:1500



J1 - POHJOINEN STADIONTIE



J2 - NORDENSKIÖLDINKATU



LEIKKAUS A-A

ETELÄSTÄ



IDÄSTÄ



LÄNNESTÄ



POHJOISESTA





























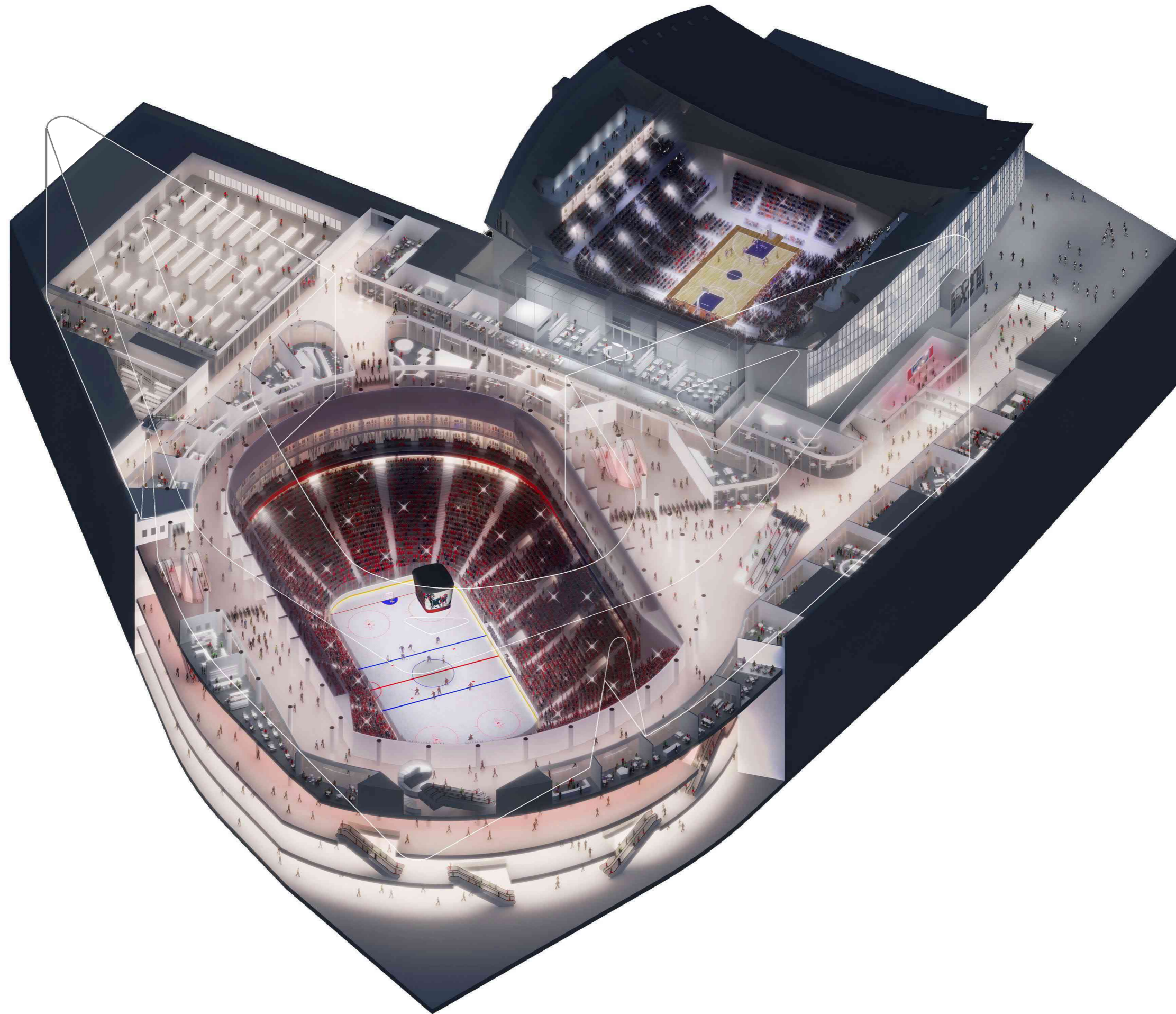


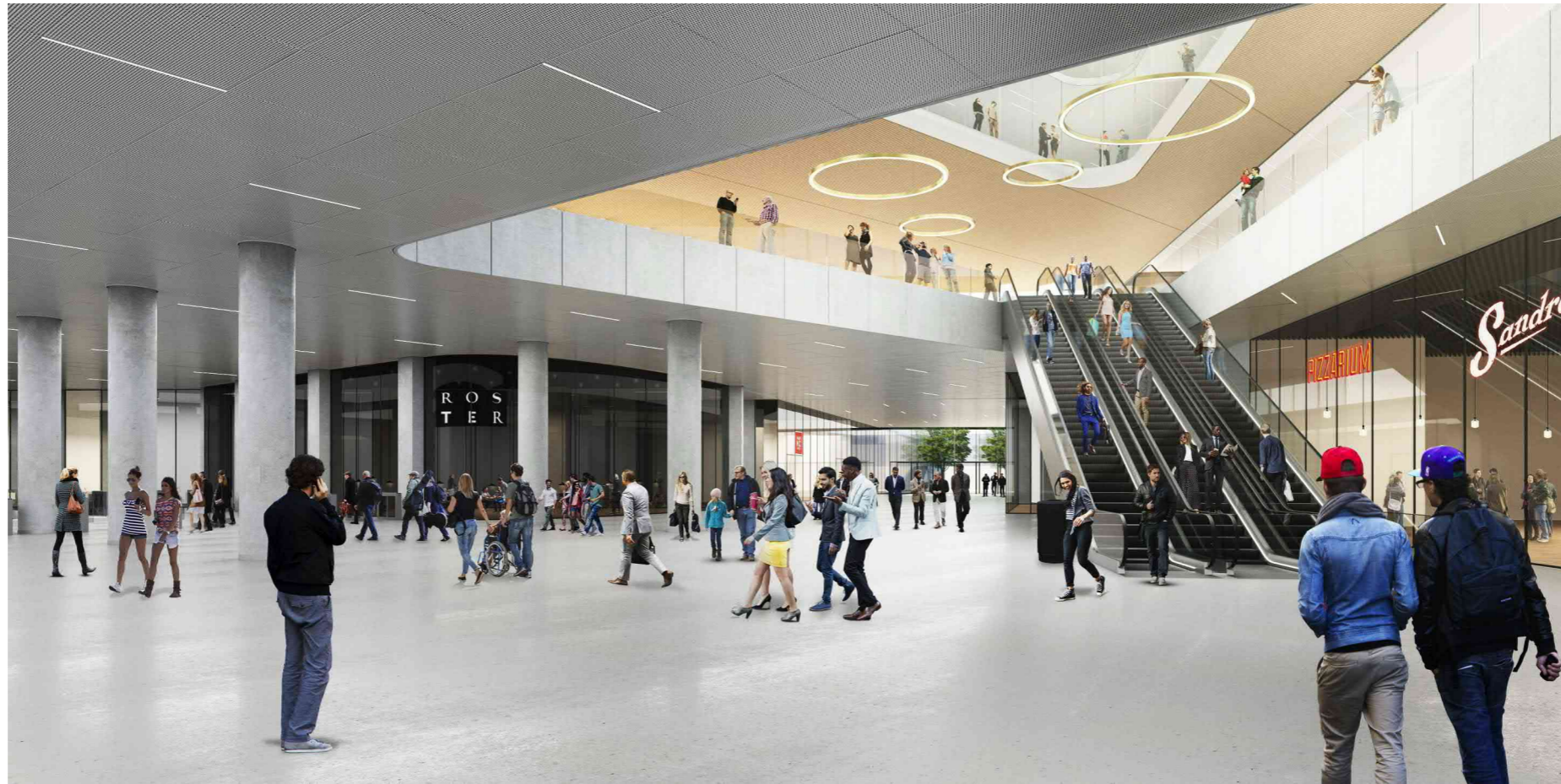












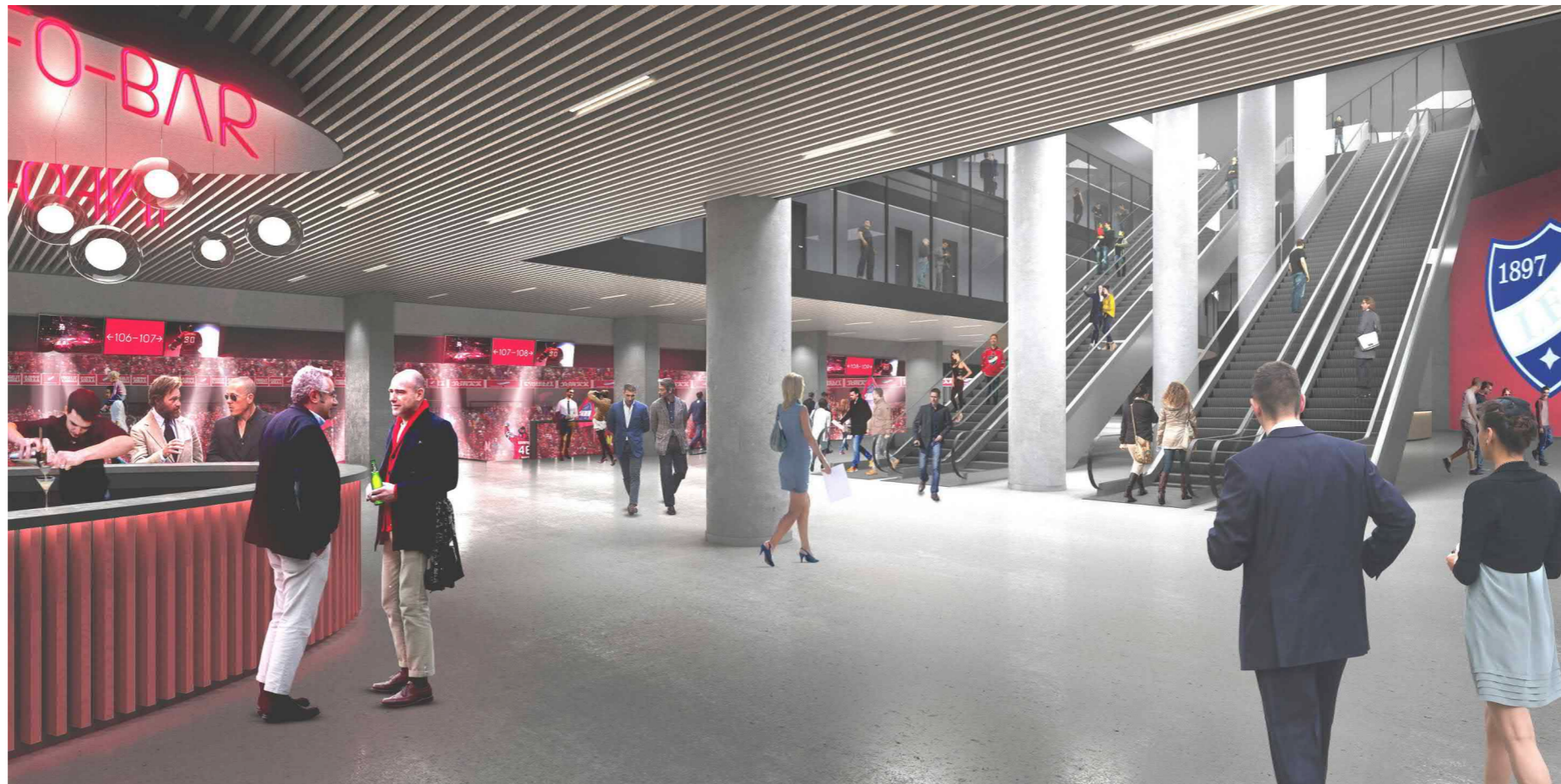
NÄKYMÄ GALLERIATASOLTA KOHTI PÄÄSISÄÄNKÄYNTIÄ



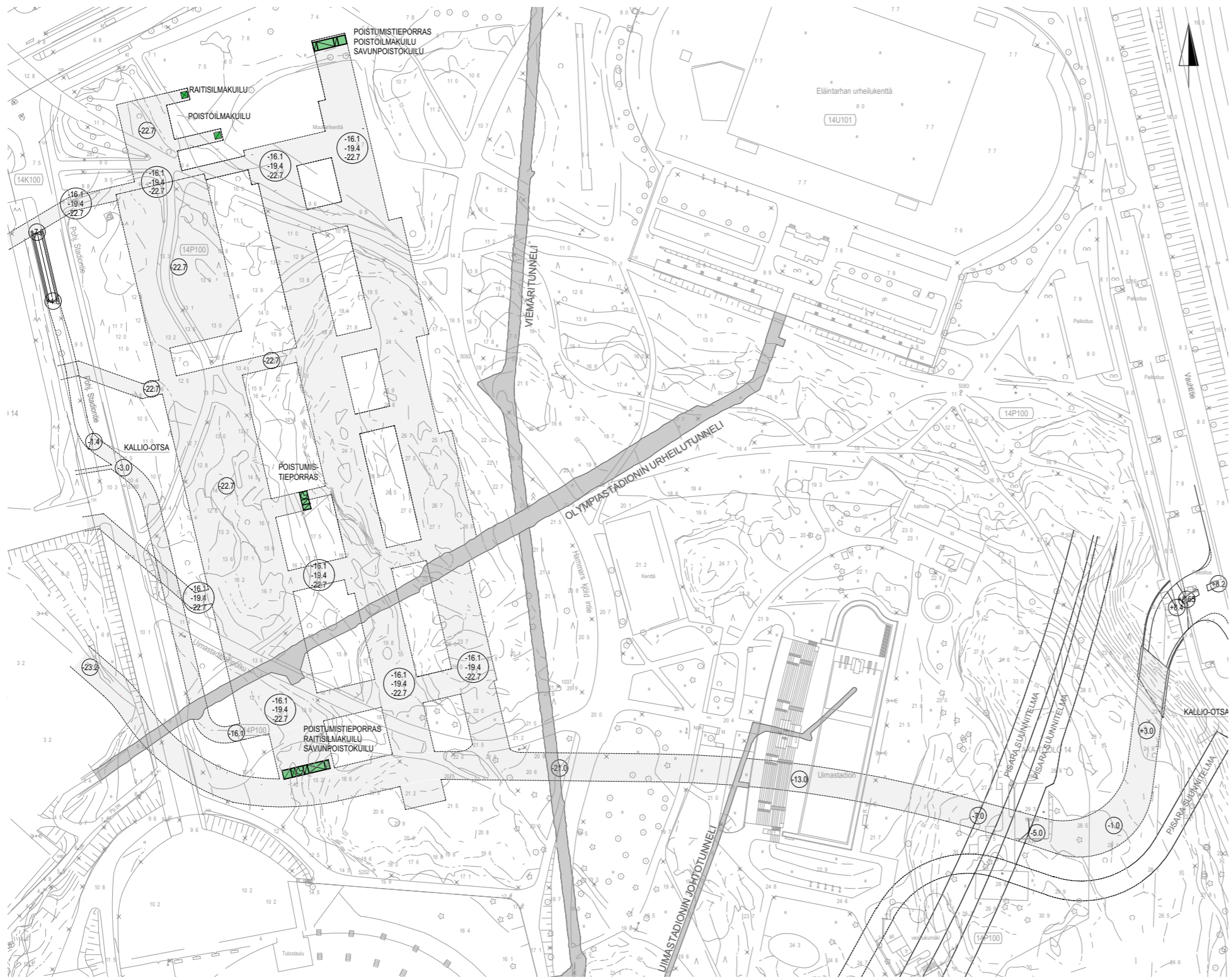
NÄKYMÄ GALLERIATASOLTA



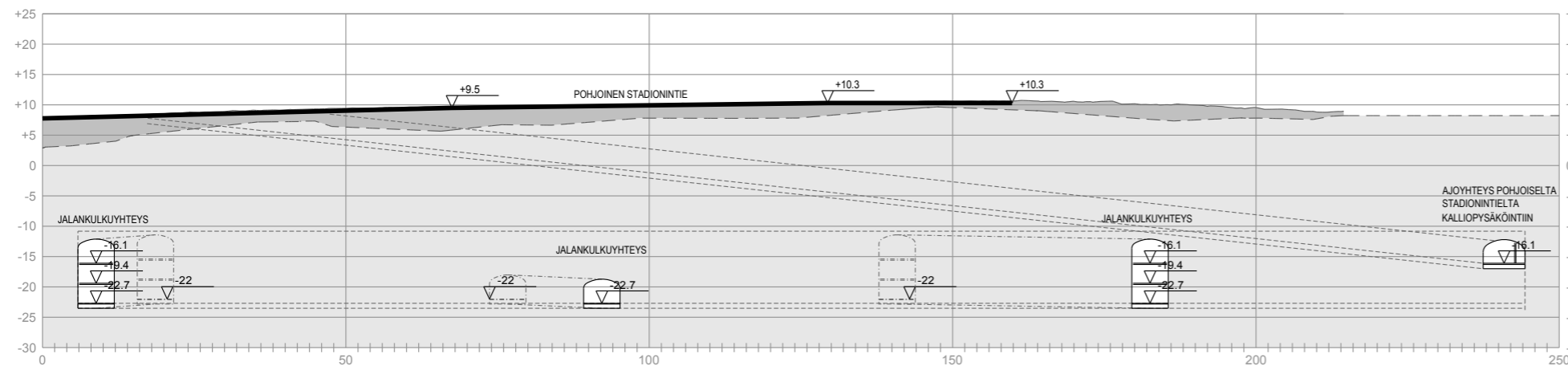
NÄKYMÄ MONITOIMIARENALTA



NÄKYMÄ PARTY-DECKILTÄ



ASEMAPIIRUSTUS 1:2000



LEIKKAUS - POHJ.STADIONTIE 1:1000



POHJAPIIRUSTUS TASO P1 -16.1 1: 2000



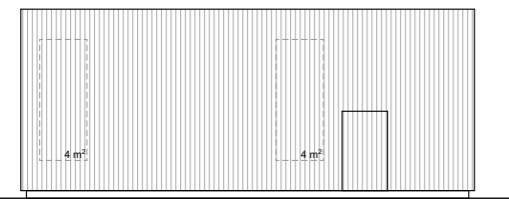
POHJAPIIRUSTUS TASO P2 -19.4 1: 2000



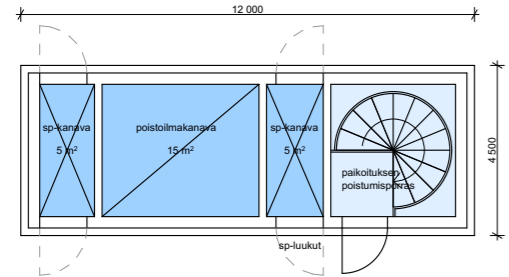
POHJAPIIRUSTUS TASO P3 -22.7 1: 2000



POHJOINEN  
 - poistoilma  
 - paikoituksen poistumisporras  
 - savunpoisto

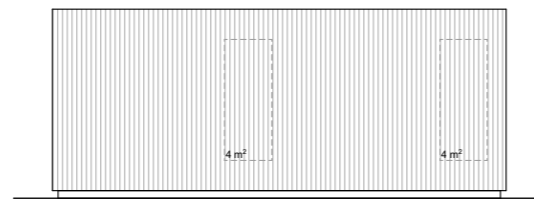


JULKISIVUT

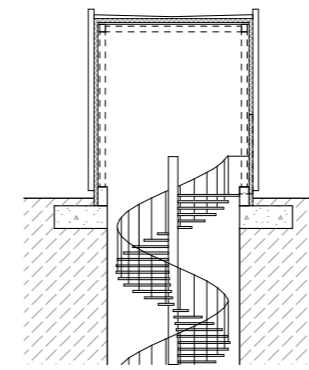
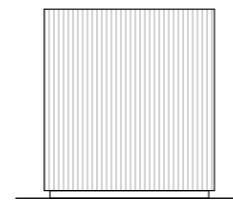


POHJAPIIRROS

5 000



poistoilman korkeus vähintään 5m maanpinnasta



LEIKKAUS

POHJOINEN  
 VSS 1  
 VSS 2

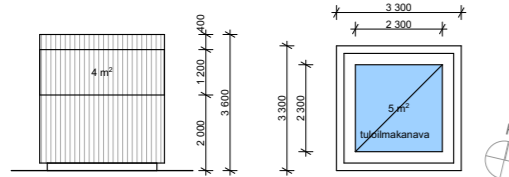


KESKIMMÄINEN

ETELÄINEN

ELÄINTARHAN  
 IV-RAKENNELMIEN SIJAINNIT 1:3000

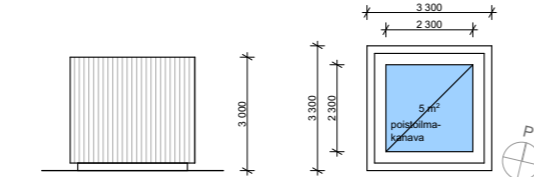
VSS - 1  
 - tuloilma



JULKISIVUT

POHJAPIIRROS

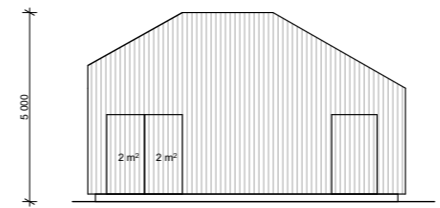
VSS - 2  
 - poistoilma



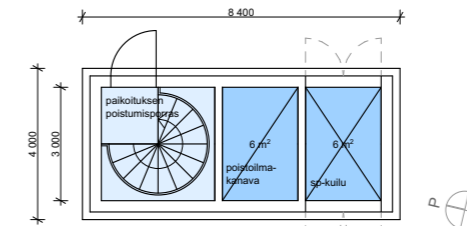
JULKISIVUT

POHJAPIIRROS

KESKIMMÄINEN  
 - paikoituksen poistumisporras  
 - savunpoisto  
 - poistoilma

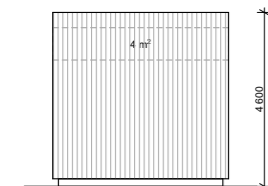


JULKISIVUT

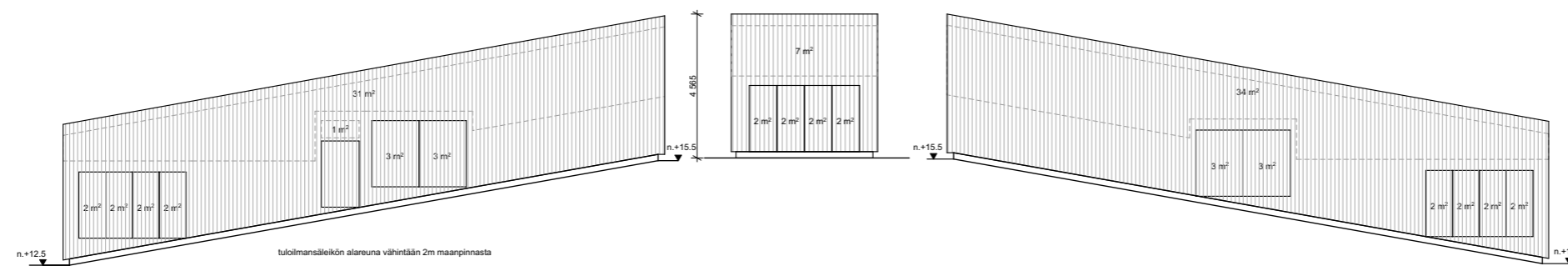


POHJAPIIRROS

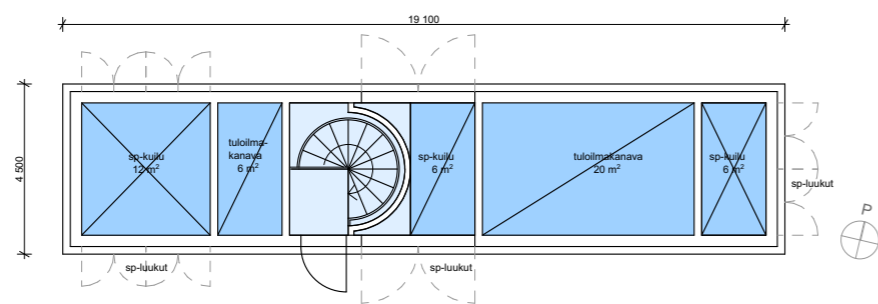
ETELÄ  
 - tuloilma  
 - paikoituksen poistumisporras  
 - savunpoisto



JULKISIVUT



POHJAPIIRROS





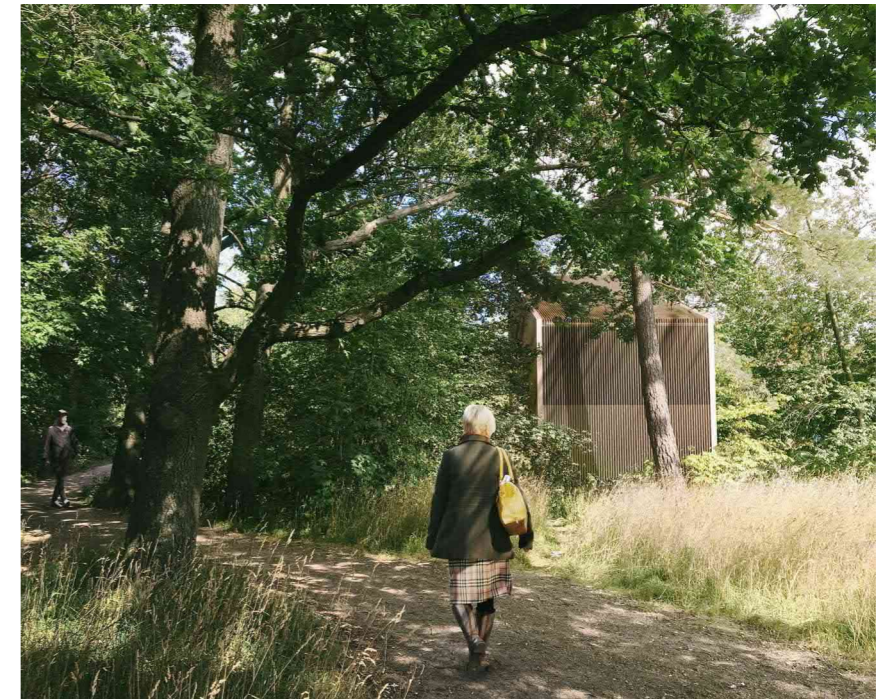
KESKIMMÄINEN



POHJOINEN SEKÄ VSS-1 JA VSS-2

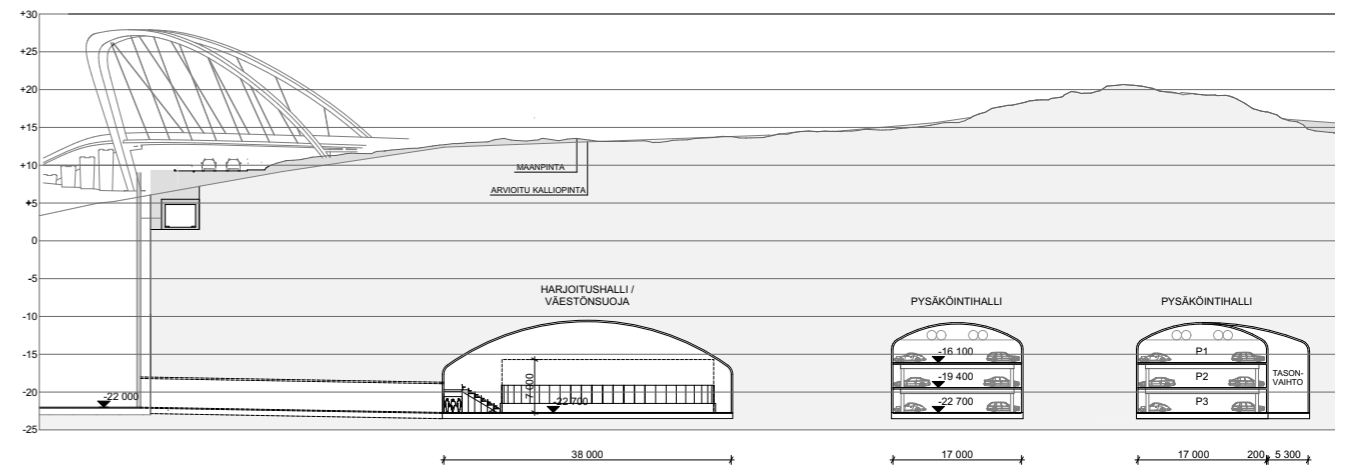


ETELÄINEN

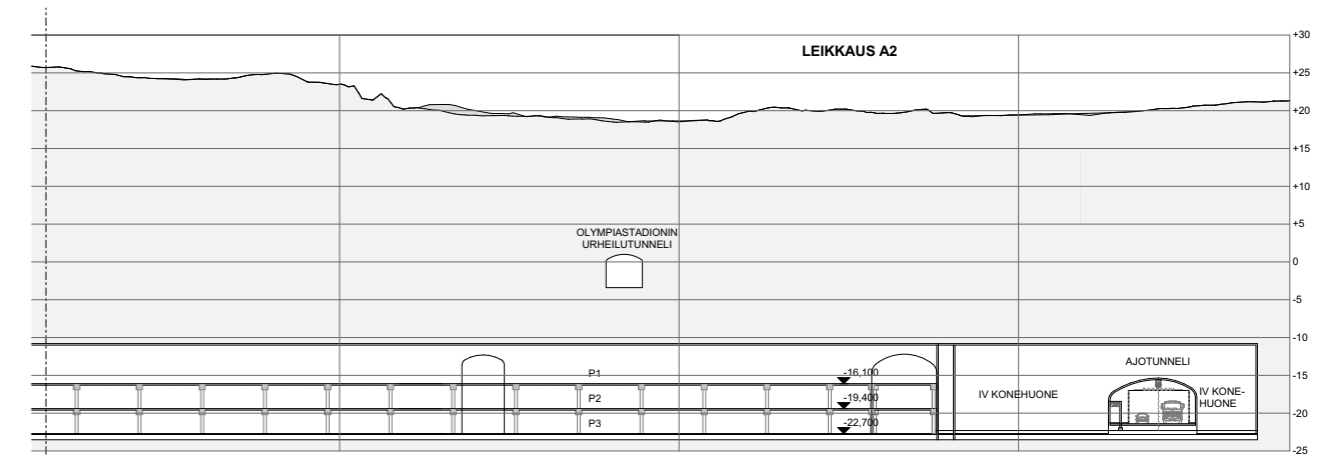
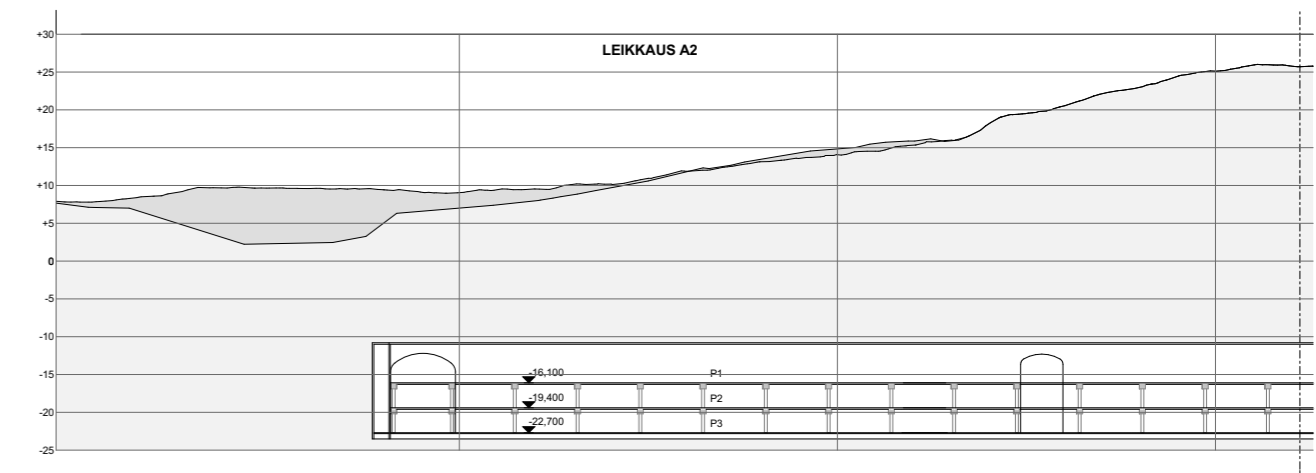




NÄKYMÄ VAUHTITIEN TUNNELINAUKOKSTA (haarmalla täyteen piirretty Pisararadan huoltotunneliaukko)

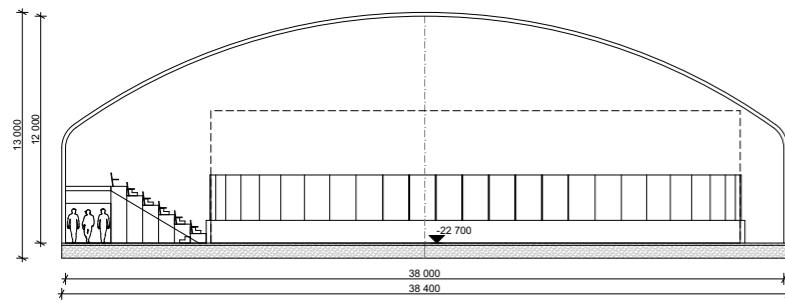


LEIKKAUS A1 1:1000

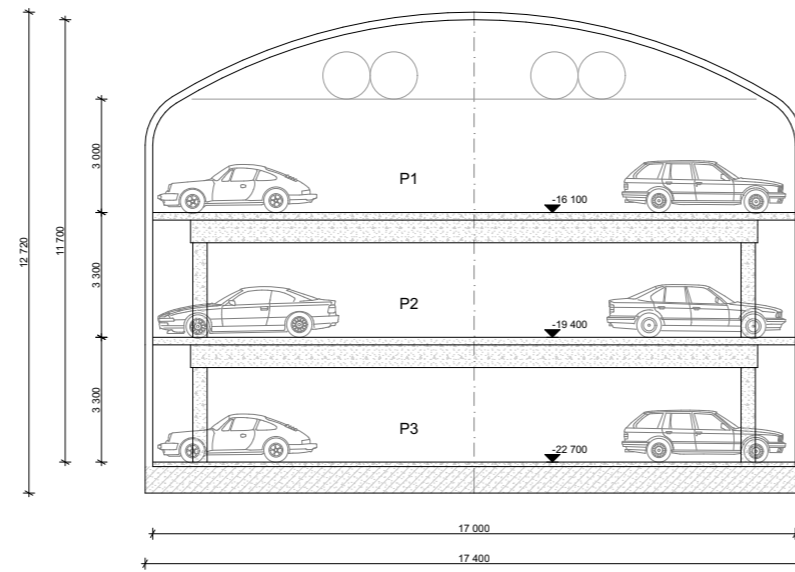


LEIKKAUS A2 1:1000

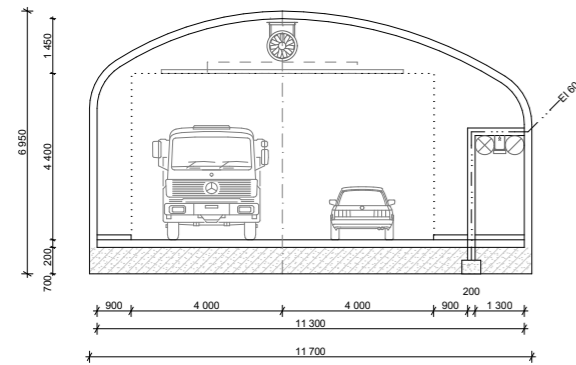
HARJOITUSJÄÄHALLIN/ VÄESTÖNSUOJAN PROFIIILI



PYSÄKÖINTIHALLIN PROFIIILI



AJOTUNNELIN PROFIIILI 1:400



KALLIOTILOJEN PROFIILEJA

