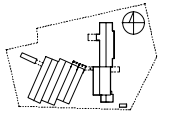


Rakennuksen pöytäkuva: 1:1  
 Rakennuksen laajennus ja lisäkorjaus.  
 Laajennus on osa alkuperäisen rakennuksen  
 rakennustalouden ja suunnittelun jatkamista.  
 Suunnittelussa on otettu huomioon alkuperäisen  
 rakennuksen laatu ja rakenteellinen ja tekninen  
 tila.  
 Höyrynsuojat ja lämpöeristykset on suunniteltu  
 alkuperäisen rakennuksen ja laajennuksen välillä.  
 Oikaisu on otettu huomioon laajennuksen ja laajennuksen  
 välillä.  
 Suunnitelmassa on otettu huomioon alkuperäisen  
 rakennuksen ja laajennuksen välillä.  
 Suunnittelussa on otettu huomioon alkuperäisen  
 rakennuksen ja laajennuksen välillä.  
 Suunnittelussa on otettu huomioon alkuperäisen  
 rakennuksen ja laajennuksen välillä.  
 Suunnittelussa on otettu huomioon alkuperäisen  
 rakennuksen ja laajennuksen välillä.  
 Suunnittelussa on otettu huomioon alkuperäisen  
 rakennuksen ja laajennuksen välillä.



Korkeusjärjestelmä N2000		Terveystieteiden tutkimuskeskus	
Käyttötarkoitus	Koulutus	Rakennus	Koulutus
Perustaminen ja laajennus		Rakennus	1:100
Koulu		Pohjapiirros 2-kerran laajennus	1:100
Kaikkialue			
Luokittelu			
Arviointi			
Projekti			
Arviointi			
Arviointi			
Arviointi			
Arviointi			

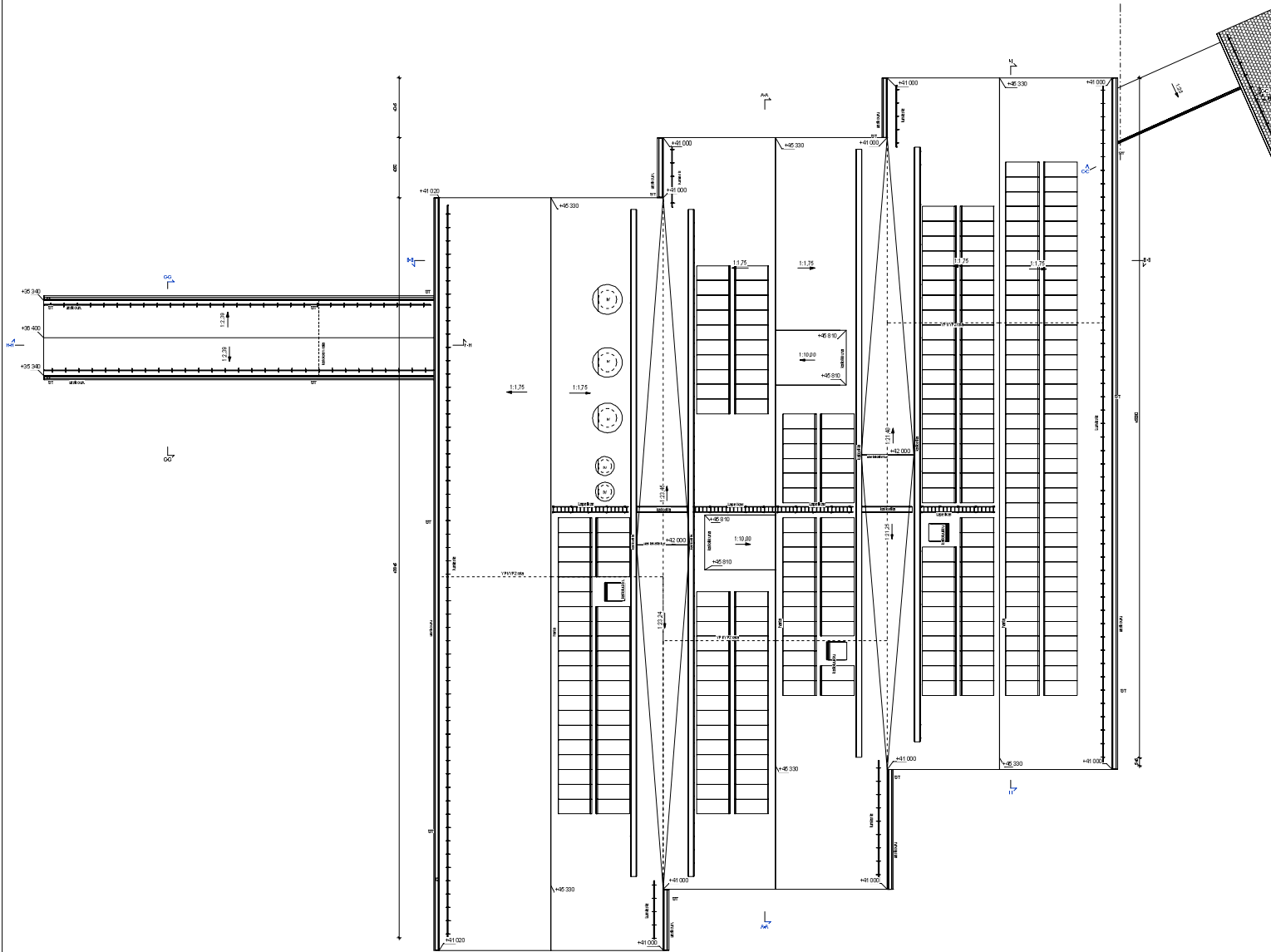
AR 1804 003-031











**Rakennuksen pohjoisosa:** Ei ole sisätilien parvekkeita ja kattotarjottimia. Parvekkeiden rakennusmittat on tarkennettu rakennuksen pohjoisosaan. Rakennuksen pohjoisosa on suunniteltu rakennuksen pohjoisosaan. Rakennuksen pohjoisosa on suunniteltu rakennuksen pohjoisosaan.

**Äänitehokerroin:** Rakennuksen äänitehokerroin on suunniteltu rakennuksen pohjoisosaan. Äänitehokerroin on suunniteltu rakennuksen pohjoisosaan. Äänitehokerroin on suunniteltu rakennuksen pohjoisosaan.

**Vuokrat:** Vuokrat on suunniteltu rakennuksen pohjoisosaan. Vuokrat on suunniteltu rakennuksen pohjoisosaan. Vuokrat on suunniteltu rakennuksen pohjoisosaan.

**Lisähuoneet:** Lisähuoneet on suunniteltu rakennuksen pohjoisosaan. Lisähuoneet on suunniteltu rakennuksen pohjoisosaan. Lisähuoneet on suunniteltu rakennuksen pohjoisosaan.

**Vieräjätilat:** Vieräjätilat on suunniteltu rakennuksen pohjoisosaan. Vieräjätilat on suunniteltu rakennuksen pohjoisosaan. Vieräjätilat on suunniteltu rakennuksen pohjoisosaan.

**Lisähuoneet:** Lisähuoneet on suunniteltu rakennuksen pohjoisosaan. Lisähuoneet on suunniteltu rakennuksen pohjoisosaan. Lisähuoneet on suunniteltu rakennuksen pohjoisosaan.

**Vieräjätilat:** Vieräjätilat on suunniteltu rakennuksen pohjoisosaan. Vieräjätilat on suunniteltu rakennuksen pohjoisosaan. Vieräjätilat on suunniteltu rakennuksen pohjoisosaan.

**Lisähuoneet:** Lisähuoneet on suunniteltu rakennuksen pohjoisosaan. Lisähuoneet on suunniteltu rakennuksen pohjoisosaan. Lisähuoneet on suunniteltu rakennuksen pohjoisosaan.

**Vieräjätilat:** Vieräjätilat on suunniteltu rakennuksen pohjoisosaan. Vieräjätilat on suunniteltu rakennuksen pohjoisosaan. Vieräjätilat on suunniteltu rakennuksen pohjoisosaan.

**Lisähuoneet:** Lisähuoneet on suunniteltu rakennuksen pohjoisosaan. Lisähuoneet on suunniteltu rakennuksen pohjoisosaan. Lisähuoneet on suunniteltu rakennuksen pohjoisosaan.

**Vieräjätilat:** Vieräjätilat on suunniteltu rakennuksen pohjoisosaan. Vieräjätilat on suunniteltu rakennuksen pohjoisosaan. Vieräjätilat on suunniteltu rakennuksen pohjoisosaan.

**Lisähuoneet:** Lisähuoneet on suunniteltu rakennuksen pohjoisosaan. Lisähuoneet on suunniteltu rakennuksen pohjoisosaan. Lisähuoneet on suunniteltu rakennuksen pohjoisosaan.

**Vieräjätilat:** Vieräjätilat on suunniteltu rakennuksen pohjoisosaan. Vieräjätilat on suunniteltu rakennuksen pohjoisosaan. Vieräjätilat on suunniteltu rakennuksen pohjoisosaan.

**Lisähuoneet:** Lisähuoneet on suunniteltu rakennuksen pohjoisosaan. Lisähuoneet on suunniteltu rakennuksen pohjoisosaan. Lisähuoneet on suunniteltu rakennuksen pohjoisosaan.

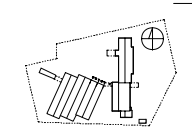
**Vieräjätilat:** Vieräjätilat on suunniteltu rakennuksen pohjoisosaan. Vieräjätilat on suunniteltu rakennuksen pohjoisosaan. Vieräjätilat on suunniteltu rakennuksen pohjoisosaan.

**Lisähuoneet:** Lisähuoneet on suunniteltu rakennuksen pohjoisosaan. Lisähuoneet on suunniteltu rakennuksen pohjoisosaan. Lisähuoneet on suunniteltu rakennuksen pohjoisosaan.

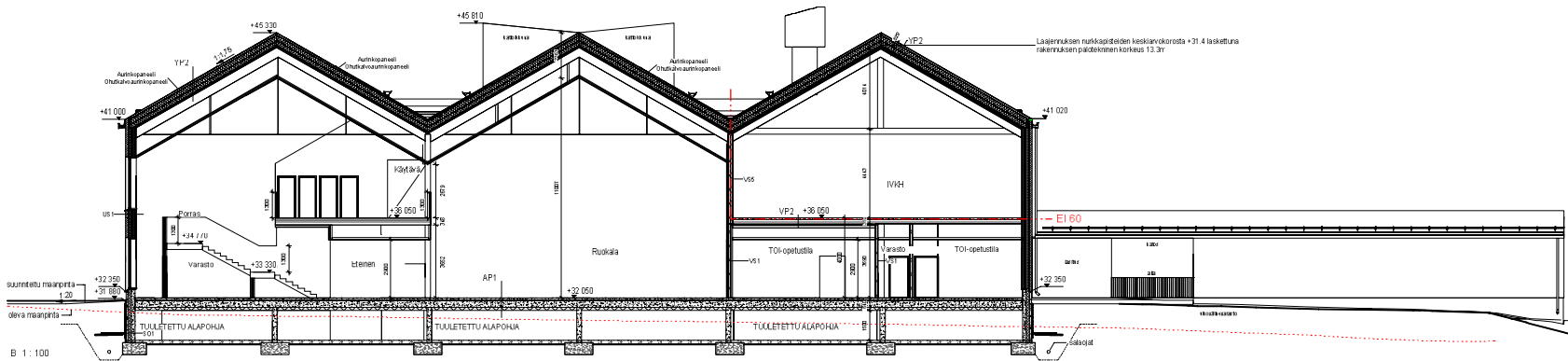
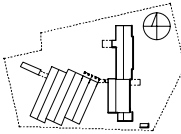
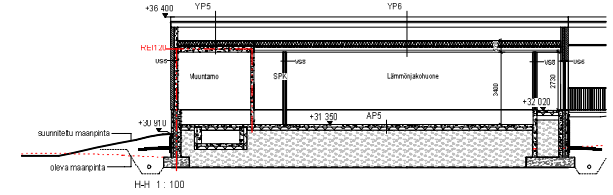
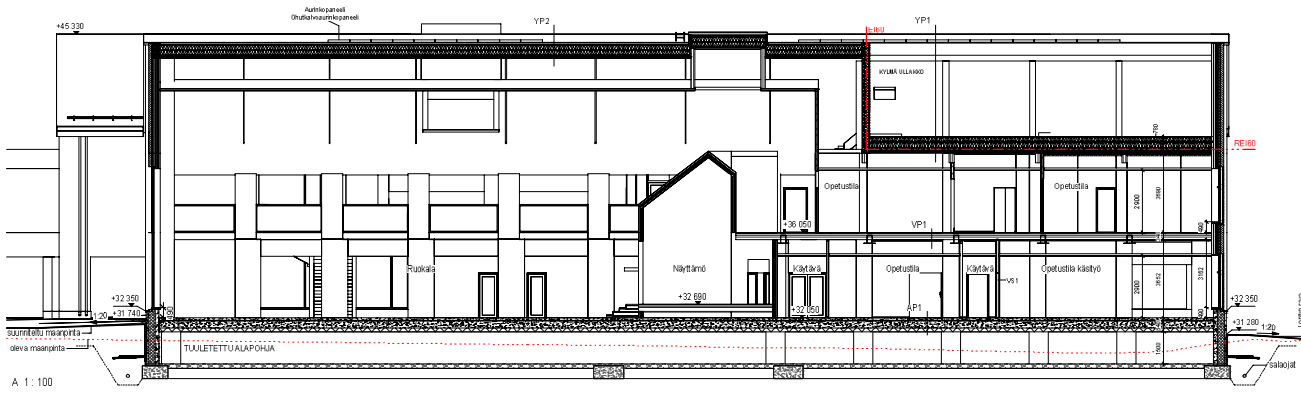
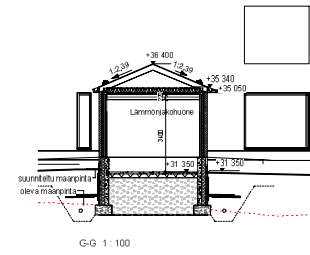
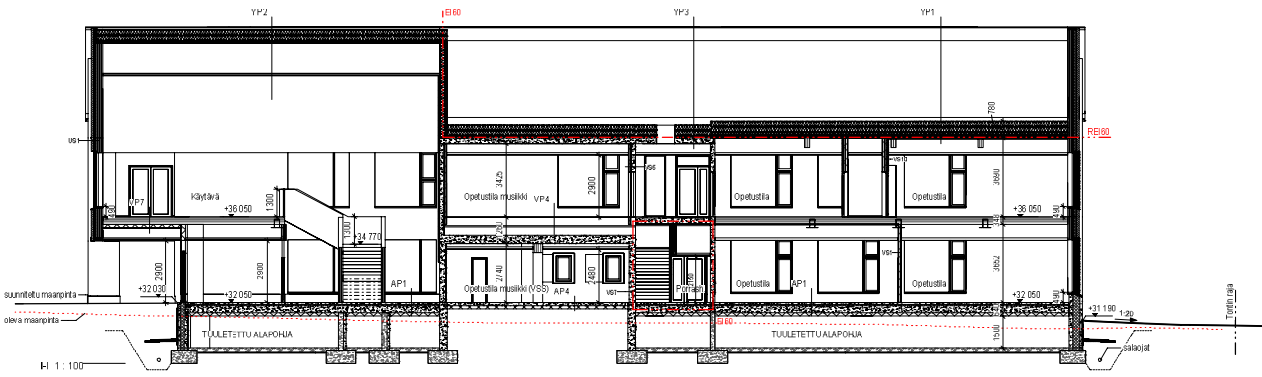
**Vieräjätilat:** Vieräjätilat on suunniteltu rakennuksen pohjoisosaan. Vieräjätilat on suunniteltu rakennuksen pohjoisosaan. Vieräjätilat on suunniteltu rakennuksen pohjoisosaan.

**Lisähuoneet:** Lisähuoneet on suunniteltu rakennuksen pohjoisosaan. Lisähuoneet on suunniteltu rakennuksen pohjoisosaan. Lisähuoneet on suunniteltu rakennuksen pohjoisosaan.

Kokouspäätelmä N2000			
Esitys	Esitys nro	Päätös	Peruste
1	1	Hyväksytty	
Tarkennettu		Rakennus	
Pöytäkirja		1.100	
Lisähuoneet		1.100	
Vieräjätilat		1.100	
Työsuunnitelma Rakennus AR 1004 003-061 15.4.2020			





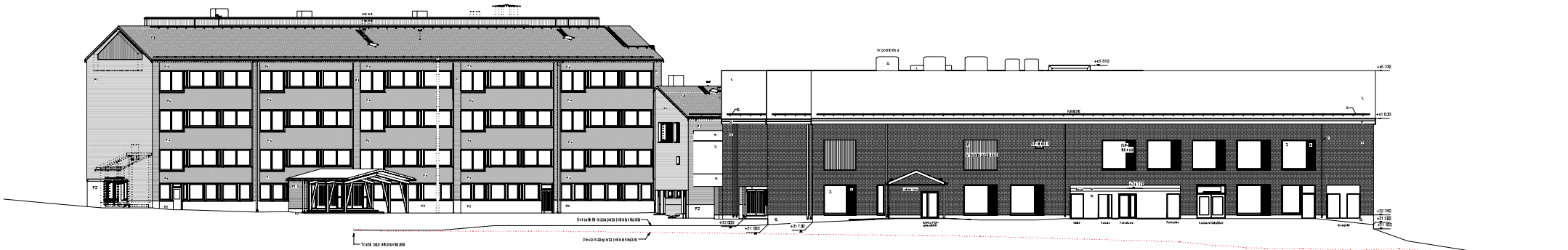


Korkeusjärjestelmä N2000

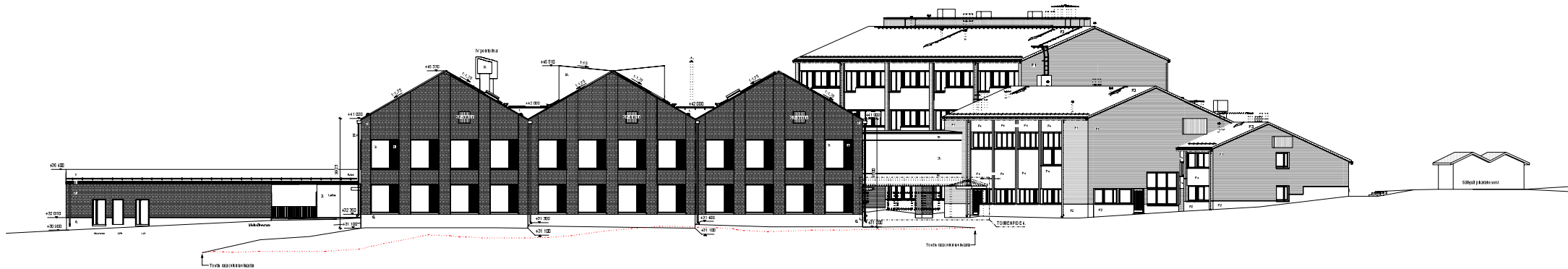
Osoite 54 Järvi Suunnittelija Pienkirkkaus ja laajennus Toimipaikka Koulu Halkiomaalla 11 02050 Nivala Suunnittelijat Tyyliheikki Antti, Antti Rindö, Antti Rindö ja Kankkonen Oy ja Antti Heikki Tormala, Kappo-Salmijärvi Oy info@antti-kankkonen.com www.antti-kankkonen.com	Piirustus 1:51 Työnumero 1 Piirustus Pienkirkkaus ja laajennus Rakennusvaihe Leikkaukset, laajennus Suunnittelija Pienkirkkaus ja laajennus Piirustussuunnittelija Antti Rindö ja Antti Heikki Tormala, Kappo-Salmijärvi Oy 15.4.2020	Rakennus Rakennusvaihe Pienkirkkaus ja laajennus Piirustus Leikkaukset, laajennus Suunnittelija Pienkirkkaus ja laajennus Piirustussuunnittelija Antti Rindö ja Antti Heikki Tormala, Kappo-Salmijärvi Oy 15.4.2020
---	---	--

AR 1804 004-011



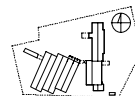


Julkisivu luterilainen 1:100



Julkisivu kirkonkylä 1:100

- JÄRKESTYS (KOKKORIN OY)**
1. Rakennus, kirkonkylä
  2. Keskitalo
  3. Keskitalo
  4. Keskitalo
  5. Keskitalo
  6. Keskitalo
- JÄRKESTYS (TUKKI OY)**
1. Keskitalo
  2. Keskitalo
  3. Keskitalo
  4. Keskitalo
  5. Keskitalo
  6. Keskitalo



Kokkorianjärjestelmä KOKKORIN OY		Kokkorianjärjestelmä KOKKORIN OY	
1. Keskitalo	2. Keskitalo	3. Keskitalo	4. Keskitalo
5. Keskitalo	6. Keskitalo	7. Keskitalo	8. Keskitalo
9. Keskitalo	10. Keskitalo	11. Keskitalo	12. Keskitalo
13. Keskitalo	14. Keskitalo	15. Keskitalo	16. Keskitalo
17. Keskitalo	18. Keskitalo	19. Keskitalo	20. Keskitalo
21. Keskitalo	22. Keskitalo	23. Keskitalo	24. Keskitalo
25. Keskitalo	26. Keskitalo	27. Keskitalo	28. Keskitalo
29. Keskitalo	30. Keskitalo	31. Keskitalo	32. Keskitalo
33. Keskitalo	34. Keskitalo	35. Keskitalo	36. Keskitalo
37. Keskitalo	38. Keskitalo	39. Keskitalo	40. Keskitalo
41. Keskitalo	42. Keskitalo	43. Keskitalo	44. Keskitalo
45. Keskitalo	46. Keskitalo	47. Keskitalo	48. Keskitalo
49. Keskitalo	50. Keskitalo	51. Keskitalo	52. Keskitalo
53. Keskitalo	54. Keskitalo	55. Keskitalo	56. Keskitalo
57. Keskitalo	58. Keskitalo	59. Keskitalo	60. Keskitalo
61. Keskitalo	62. Keskitalo	63. Keskitalo	64. Keskitalo
65. Keskitalo	66. Keskitalo	67. Keskitalo	68. Keskitalo
69. Keskitalo	70. Keskitalo	71. Keskitalo	72. Keskitalo
73. Keskitalo	74. Keskitalo	75. Keskitalo	76. Keskitalo
77. Keskitalo	78. Keskitalo	79. Keskitalo	80. Keskitalo
81. Keskitalo	82. Keskitalo	83. Keskitalo	84. Keskitalo
85. Keskitalo	86. Keskitalo	87. Keskitalo	88. Keskitalo
89. Keskitalo	90. Keskitalo	91. Keskitalo	92. Keskitalo
93. Keskitalo	94. Keskitalo	95. Keskitalo	96. Keskitalo
97. Keskitalo	98. Keskitalo	99. Keskitalo	100. Keskitalo

AR 1804 005-011



