

RAKENNUKSEN PALOILMOUKSI ON FY. KANTAVIEN RAKENTEIDEN LUOKKAVAATIMUS ON YLEENSI R66 JA RTAMISTOVARASTOISSA R120. ASUNNOT ON OSASTOTTU HUONEITTIIN IIRI-LUKKAN KAARINUSKIN. YHTIESTELMIEN JA HÖRRIEN OSASTONTOI ON YLEENSI R66 JA RTAMISTOVARASTOISSA R66. APOORRAS RUKALTAAN AUTOMAATTISELLA SAMMUTUSJÄRJESTELMÄLLÄ.

ASUNNOT VARUSTETAAN SÄHKÖVERKON KÄYTTÖLLÄ PALOVAROITTIMILLA (1 KPL / ALKUNA 90 IT).

PORRAHUONEEN YLÄOSASSA ON VALDAUKOLTAAN VÄHINTÄÄN 1n2 SAVUNPOISTOLUKKU, JONKA LAUKASU TAPAHTUU MAANTASOKERROKSESTA.

RAKENNUKSEN VARUSTETAAN KESKITETTYLLÄ POISTO- JA TUULOILMAKÄYTTÖLLÄ ERIKOISLUNTELIMEN MUKAAN. LÄMMITYSJÄRJESTELMÄ ON VESIKESKUSLÄMMITYS (KALDILAMP).

ÄÄNIERISTYKSET JA KONEASENNUKSET YM 786/2017 MUKAAN.

LUKOVAPAN ÄÄNIERISTYS ASEMAKAAVAN MÄÄRÄYSTEN JA LUKOVAPAN ÄÄNIERISTYKSESTÄ LAADITTUUN SELVITYKSEN MUKAAN.

MAKAMESTINTEN KUULUVUUS SÄTILÖISSÄ HUOMIOIDAAN IKKUNARAKENTEISSA.

MARKKILÖJEN VEDENERISTYS JA KALLISTUKSET YM 782/2017 MUKAAN.

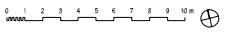
LUKOVAPAN, PORRAKÄYTTÄVÄSTÄ ASUNTOJEN JOHTAVIEN OVIEN SEKÄ ERJUNTOJEN PERITILÖJEN OVIA VAPALEVEYS ON VÄHINTÄÄN 800 mm. ASUNHUONEIDEN, ASUIMIA, PALVELUJEN VÄLTÄÄTTÖMÄN TILÖJEN JA RAKENNUKSEN KÄYTTÖÄ PALVELUJEN TILÖJEN JOHTAVIEN OVIA VAPALEVEYS ON VÄHINTÄÄN 800 mm.

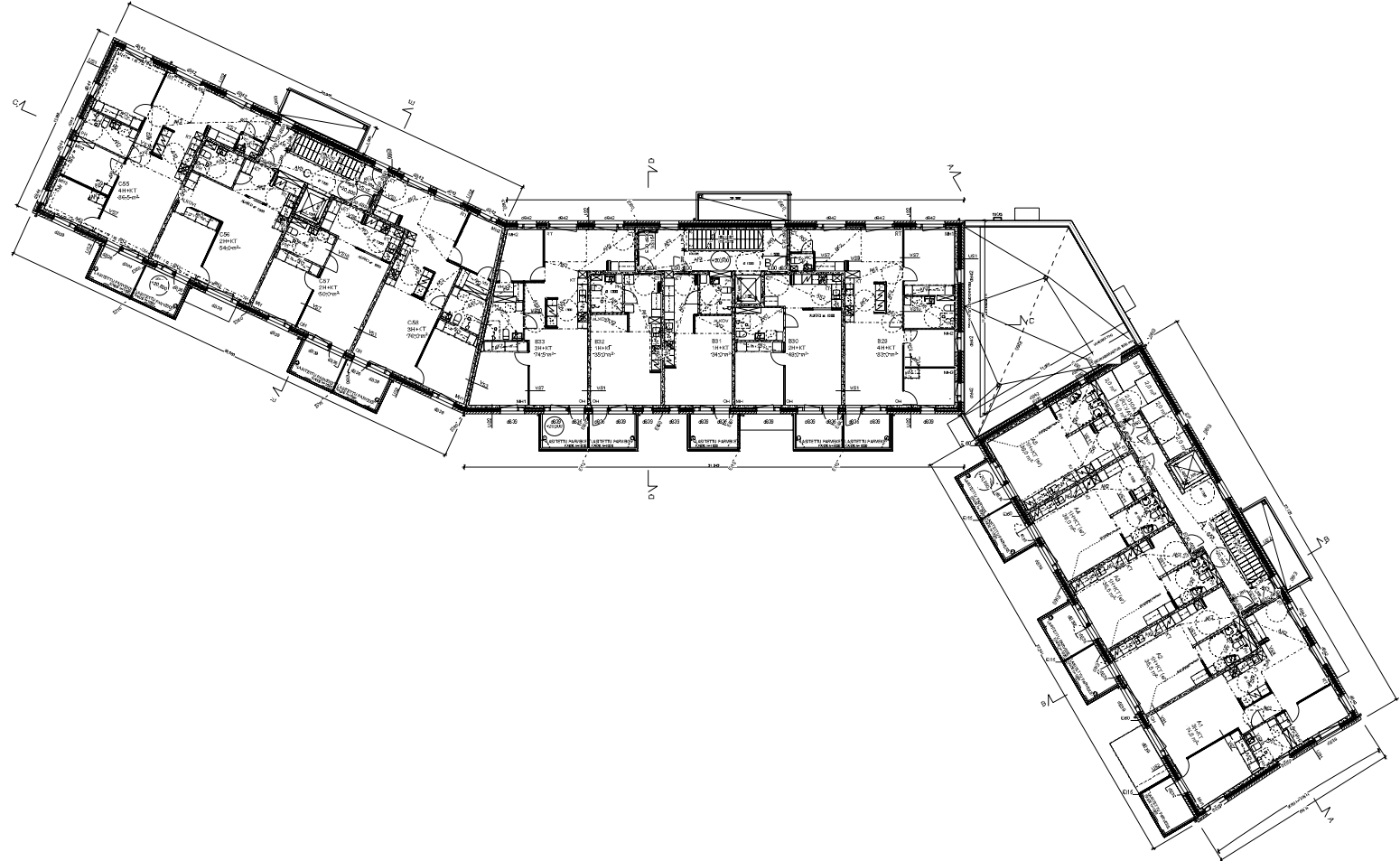
KÄIDEKORKEUDET YM 1107/2017 MUKAAN.

ALAKATTOTYYPIT
 AK1 = PUUPANEELI (MARKKILAT)
 AK2 = KIPSILEVY (MUKAT TILAT)
 AK3 = AKUSTINEN ALAKATTOLEVY, RIPSUSTETTU (PORRAHUONE)
 AK4 = AKUSTINEN ALAKATTOLEVY, RIPSUSTETTU (KODIT)
 AK5 = AKUSTINEN ALAKATTOLEVY, RIPSUSTETTU (KODIT)
 AK6 = KIPSILEVY KEITTIÖT
 AK7 = KIPSILEVY (KOSTUENKESTÄVÄ)
 AK8 = ÄÄNIERISTYS / VAMENNUKATTO

HL = HILDI TUULIKUKKI
 SF = SAVUNPOISTOLUKKU
 KP = KATTOPÖLÄ

KORVETUSJÄRJESTELMÄN KOORINAATTIJÄRJESTELMÄ EYRIS-0015			
muutokset	muutokset	muutokset	muutokset
01	02	03	04
05	06	07	08
09	10	11	12
13	14	15	16
17	18	19	20
21	22	23	24
25	26	27	28
29	30	31	32
33	34	35	36
37	38	39	40
41	42	43	44
45	46	47	48
49	50	51	52
53	54	55	56
57	58	59	60
61	62	63	64
65	66	67	68
69	70	71	72
73	74	75	76
77	78	79	80
81	82	83	84
85	86	87	88
89	90	91	92
93	94	95	96
97	98	99	100





RAKENNUKSEN PALOLUOKKA ON F1. KANTAVIEN RAKENTEIDEN LUOKKA-AKTIIVIS ON YLEENSIÄ R66 JA RTAMISTOVARASTOISSA RT20. ASUINNIT OH OSAISTOTTU HUONEIDITTAIN IIRI-LUKKAN KAARINLUOKAN YHTYESTÄ LÄIN. JA HORMIEN OSAISTONTI ON YLEENSIÄ ERM. JA RTAMISTOVARASTOISSA ERM. JA PORRAS RUKALTAAN AUTOMAATTISELLA SAMMUTUSJÄRJESTELMÄLLÄ.

ASUINNIT VARUSTETAAN SÄHKÖVERKON KYTKETTYLLÄ PALOVAROITIMILLA (KPL / ALKONA 96 IT).

PORRASHUONEEN YLÄOSASSA ON VALDAUKOLTAAN VÄHINTÄÄN 1h2 SAVUINPOIETTUUKKO, JONKA LAUKASU TAPAHTUU MAANTASOKERROKSESTA.

RAKENNUS VARUSTETAAN KESKITETTYLLÄ POISTO- JA TUULOILMAKATTEISTOLLA ERIKOISSUUNTELIMEN MUKAAN. LÄMMITYS- JA JÄÄYTYSTÄLLÄ ON VESIKERKUSÄÄMÄÄRITYS (KALUKLAMP).

ÄÄNIERISTYKSET JA KONEASENNUKSET YM 786/2017 MUKAAN.

ULKOVAPAN ÄÄNIERISTYS ASEMAKAAVAN MÄÄRÄYSTEN JA ULKOVAPAN ÄÄNIERISTYKSESTÄ LAADITUN SELVITYKSEN MUKAAN.

MAKAMESTINTEN KUULUVUUS SÄTILÖISSÄ HUONIOIDAAN IKKUNARAKENTEISSA.

MÄRKÄTILÖJEN VEDENERISTYS JA KALLISTUKSET YM 782/2017 MUKAAN.

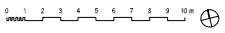
ULKO-OVIEN, PORRASKÄYTÄVÄSTÄ ASUINTOIHIN JOHTAVIEN OVIEN BEKA EK-ASUTUJEN PERUSTILÖJEN OVIEN VAPAALEIYTYKSEN VÄHINTÄÄN 800 mm. ASUINHUONEIDIN, KUIVETTA PALVELEVIIN VÄLTÄÄMÄTTÖMÄN TILOIHIN JA RAKENNUKSEN KÄYTTÖÄ PALVELEVIIN TILOIHIN JOHTAVIEN OVIEN VAPAALEIYTYKSEN VÄHINTÄÄN 800 mm.

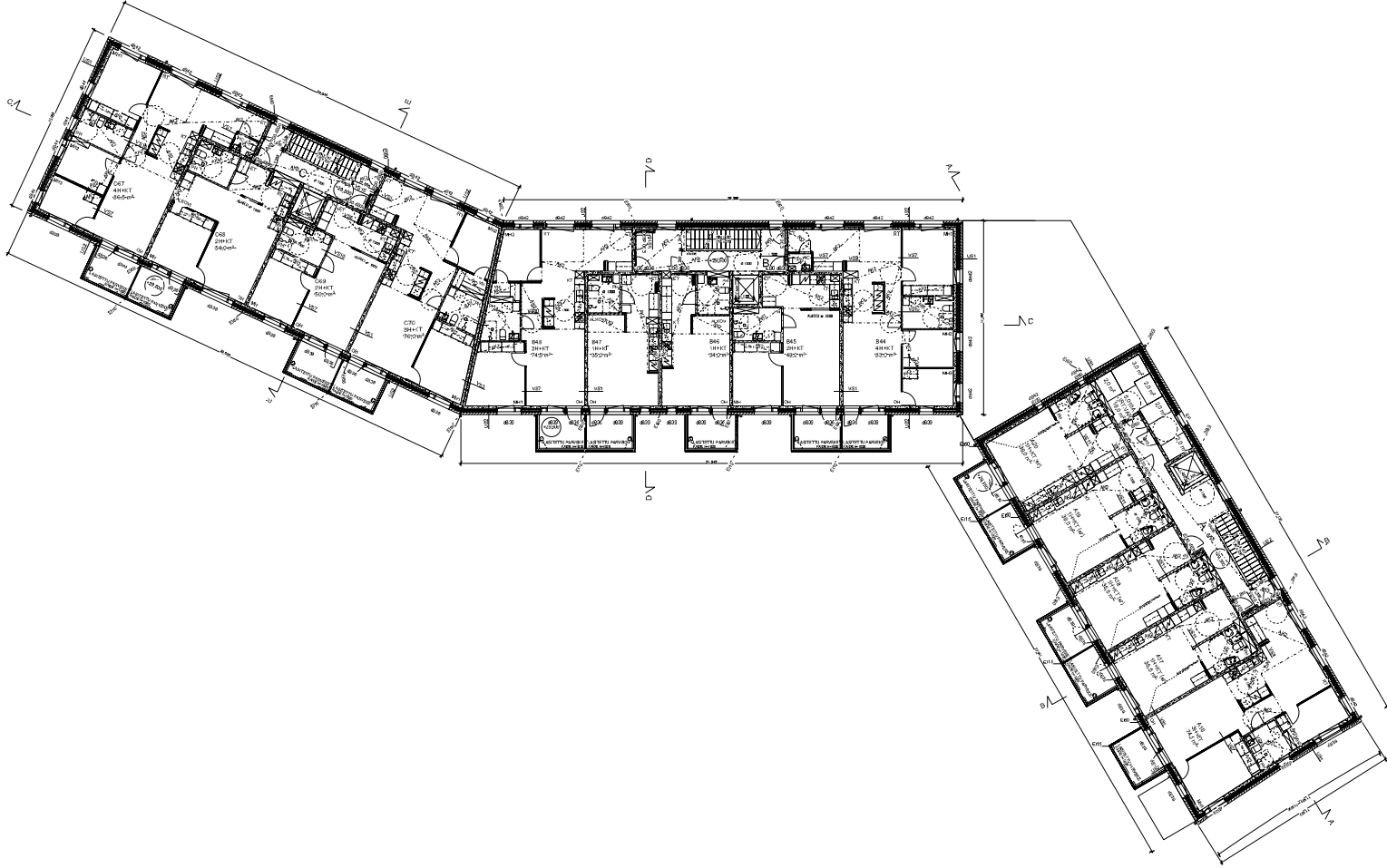
KÄIDEKORKEUDET YM 1807/2017 MUKAAN.

ALAKATTOTYYPIT
 AK1 = PUUPANEELI (MÄRKÄTILÄT)
 AK2 = KIPSILEVY MUUNAT TILÄT
 AK3 = AKUSTINEN ALAKATTOLEVY, RIIPISTETTÄ (PORRASHUONE)
 AK4 = AKUSTINEN ALAKATTOLEVY, RIIPISTETTÄ (KODIT)
 AK5 = AKUSTINEN ALAKATTOLEVY, RIIPISTETTÄ (KODIT)
 AK6 = KIPSILEVY KEITTIÖT
 AK7 = KIPSILEVY (KOSTEUSKÄSITÄVÄ)
 AK8 = ÄÄNIERISTYS- / VÄHENNYSKATTO

HL = HILTI TUULIKUUKU
 SF = SAIVANPESITÄ TUULIKUUKU
 KP = KATTOPÖLÄ

KORVETUSJÄRJESTELMÄN KOORDINAATTIJÄRJESTELMÄ EYRIS-0015			
muutostyö	tyyppi	tyyppi	tyyppi
01	02	03	04
05	06	07	08
09	10	11	12
13	14	15	16
17	18	19	20
21	22	23	24
25	26	27	28
29	30	31	32
33	34	35	36
37	38	39	40
41	42	43	44
45	46	47	48
49	50	51	52
53	54	55	56
57	58	59	60
61	62	63	64
65	66	67	68
69	70	71	72
73	74	75	76
77	78	79	80
81	82	83	84
85	86	87	88
89	90	91	92
93	94	95	96
97	98	99	100





RAKENNUKSEN PALOKUUKSI ON FI-KANTAVIEN RAKENTEIDEN LUOKKAAMIS ON YLEINISÄ R66 JA RTAMISTOVARASTOISSA R120. ASUINOT ON OSASTOTTU HUONEITTAAN IIRI-LUKKON RAJIN ILOSIIN. YHTIESTÄ LÖN. JA HÖRMINEN OSASTON OI YLEINISÄ ERI- JA RTAMISTOVARASTOISSA R59. JA PORRASHUONTEEN AUTOMAATTISELLA SAMMUTUSLAJITTELMALLA.

ASUINOT VÄRJSTETÄN SÄHKÖVERKON KTKETÄYLLÄ PALOVAROITIMILLA (KPL / AUKKO 96 P).

PORRASHUONTEEN YLOSASSA ON VALDAUKOLTAAN VÄHINTÄÄ 1+2 SAVUNPOIETDLUUKKU, JONKA LAUKASU TAPAHTUU MAANTASOKEKROKSESTA.

RAKENNUKSEN VÄRJSTETÄN KESKITETÄYLLÄ POISTO- JA TILAILMALATTEISTOLLA ERKOISSIUUNTELIMEN MUKAAN. LÄMMITYSARJITTELMAN ON YSIEKKEKESKUSLÄMMITYS (KALKLAMP).

ÄÄNERISTYKSET JA KONEASENNUKSET YM 796/2017 MUKAAN.

ULKOVAPAN ÄÄNERISTYS ASEMAKAVAN MÄÄRÄSTEN JA ULKOVAPAN ÄÄNERISTYKSESTÄ LAADITUN SELVITYKSEN MUKAAN.

MATKAMESTINTEN KUULUVUUS SISÄTILLOISSA HUONIOIDAN IKKUNARAKENTEISSA.

MARKKATILJOJEN YSIEKKEKESKUSLÄMMITYS JA KALLISTUKSET YM 783/2017 MUKAAN.

ULKO-OVIEH, PORRASKÄYTÄVÄSTÄ ASUNTOIHIN JOHTAVIEN OVIEH BEKA ER-ASUTUJEN PISTETILJOJEN OVIEH VAPALEIYYS ON VÄHINTÄÄ 800 mm. ASUINHUONEIDIN, KUISIETÄ PALVELEVIIH VÄLTÄMÄTTÖMIIH TILIOIHIN JA RAKENNUKSEN KÄYTTÖÄ PALVELEVIIH TILIOIHIN JOHTAVIEN OVIEH VAPALEIYYS ON VÄHINTÄÄ 800 mm.

KÄIDEKIRKULEIYYS YM 1007/2017 MUKAAN.

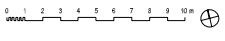
ALAKATTOTIYPIIT
 AK1 = PUUPANEELI (MARKKATILAT)
 AK2 = KIPSILEY (MUKAT TILAT)
 AK3 = AKUJITINEN ALAKATTOLEY, RIPUSTETTU (PORRASHUONE)
 AK4 = AKUJITINEN ALAKATTOLEY, RIPUSTETTU (KODIT)
 AK5 = AKUJITINEN ALAKATTOLEY, RIPUSTETTU (KODIT)
 AK6 = KIPSILEY KEITITIT
 AK7 = KIPSILEY (KOSTEUSKESKUS)
 AK8 = ÄÄNERISTYS / VAMENNUSKATTO

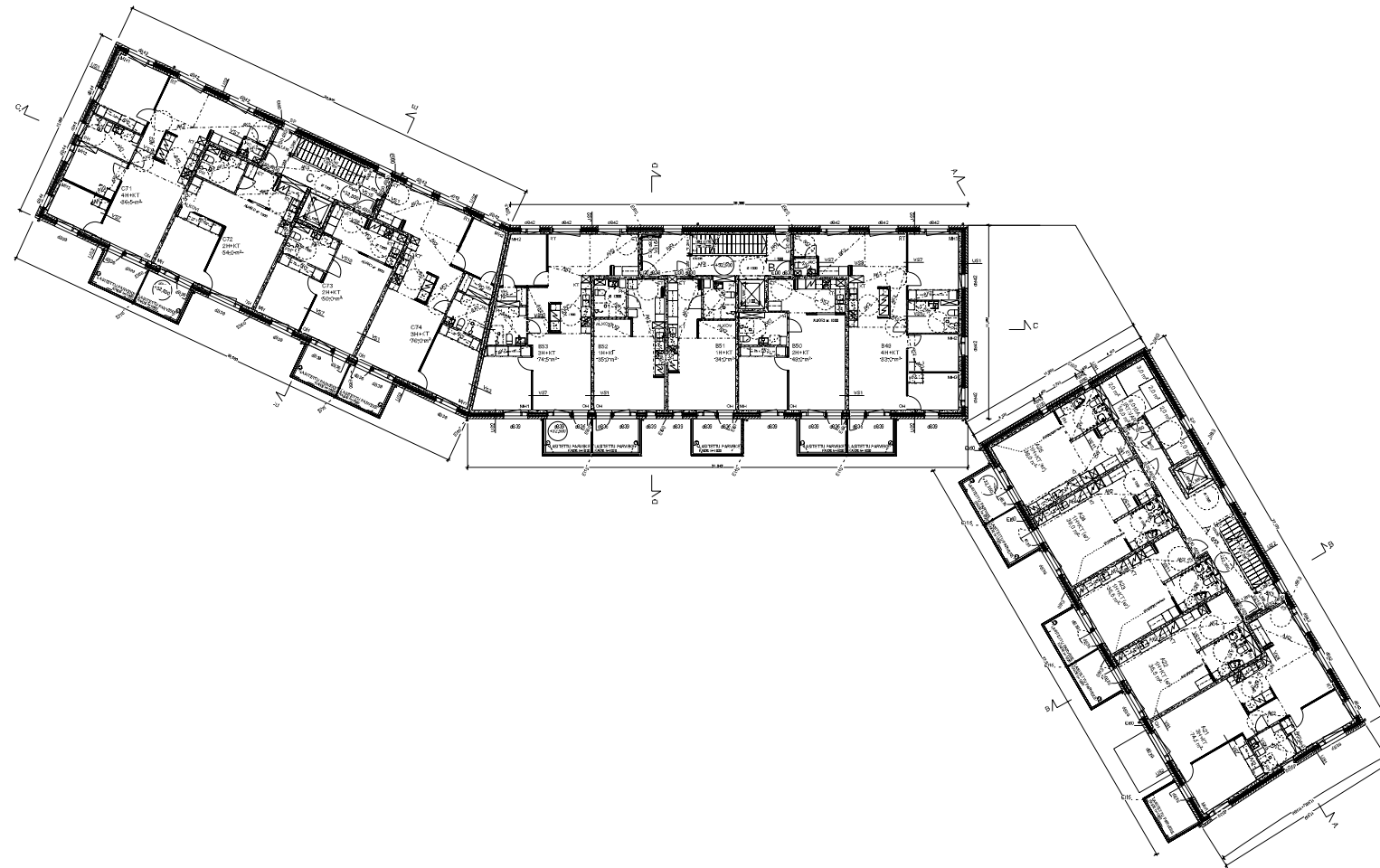
HL = HILITILUUKKU
 SP = SAVUNPOIETDLUUKKU
 KP = KATTOPDLLAR

KOVIKKAARJITTELMAN KOVIKKAARJITTELMAN YSIEKKEKESKUS
 SÄHKÖVERKON YSIEKKEKESKUS
 SÄHKÖVERKON YSIEKKEKESKUS
 SÄHKÖVERKON YSIEKKEKESKUS
 SÄHKÖVERKON YSIEKKEKESKUS
 SÄHKÖVERKON YSIEKKEKESKUS

Yhtiön nimi	Yhtiön osoite	Yhtiön kotipaikka	Yhtiön johtaja	Yhtiön edustaja
Jokipolisenkatu 3 00730 Helsinki				
Yhtiön johtaja Arto Seppänen				
Yhtiön edustaja Matti Seppänen				
Yhtiön edustaja Matti Seppänen				
Yhtiön edustaja Matti Seppänen				
Yhtiön edustaja Matti Seppänen				
Yhtiön edustaja Matti Seppänen				
Yhtiön edustaja Matti Seppänen				
Yhtiön edustaja Matti Seppänen				
Yhtiön edustaja Matti Seppänen				
Yhtiön edustaja Matti Seppänen				
Yhtiön edustaja Matti Seppänen				

www.ark1000.fi ark1000
 ARK 113-105





RAKENNUKSEN PALOLUOKKA ON F1. KANTAVIEN RAKENTEIDEN LUOKKA-ASTIMAS ON YLEENSIÄ R66 JA RTAMISTOVARASTOISSA RT20. ASUINNIT OH OSAISTOTTU HUONEITTIEN ILMALUOKKAN RAJITUSIDIN VYHTEISTÄÄN JA HORMIEN OSAISTOTTU ON YLEENSIÄ EI. JA RTAMISTOVARASTOISSA R50. A-PORRAS SUJUTTAAN AUTOMAATTISELLA SAMMUTUSJÄRJESTELMÄLLÄ.

ASUINNIT VARUSTETAAN SÄHKÖVERKKOON KYTKETTYLLÄ PALOVAROITTIMILLA (KPL / ALKONA 90 IT).

PORRASHUONEEN YLÄOSASSA ON VALDAUKOLTAAN VÄHINTÄÄN 1h:2 SAVUNPOIETDLUOKKU, JONKA LAUKASU TAPAHTUU MAANTASOKERROKSESTA.

RAKENNUKSEN VARUSTETAAN KESKITETTYLLÄ POISTO- JA TULOLMALÄMMITTEILLÄ ERIKOISSUUNNITELMIEN MUKAAN. LÄMMITYSJÄRJESTELMÄÄN ON VESIKERKUSÄÄLMITYS (KALKILAMPD).

ÄÄNIERISTYKSET JA KONEASENNUKSET YM 7862017 MUKAAN.

ULKOVAPAN ÄÄNIERISTYS ASEMAKAAVAN MÄÄRÄYSTEN JA ULKOVAPAN ÄÄNIERISTYKSESTÄ LAADITUN SELVITYKSEN MUKAAN.

MATKAVEISTINTEN KUULUVUUS SIIKILÖISSÄ HUONIOIDAAN IKKUNARAKENTEISSA.

MÄRKÄTILÖJEN VEDENERISTYS JA KALLISTUKSET YM 7862017 MUKAAN.

ULKO-OVIEN, PORRASKÄYTÄVÄSTÄ ASUINTOIHIN JOHTAVIEN OVIEN BEKA EK ASUUTOJEN PERUSTILÖJEN OVIEN VAPAALEIYYS ON VÄHINTÄÄN 800 mm. ASUINHUONEIDIN, KUIVETIA PALVELEVIN VÄLTÄMÄTTÖMÄN TILÖIHIN JA RAKENNUKSEN KÄYTTÖÄ PALVELEVIN TILÖIHIN JOHTAVIEN OVIEN VAPAALEIYYS ON VÄHINTÄÄN 800 mm.

KÄIDEKORKEUDET YM 18070217 MUKAAN.

ALAKATTOTYYPIT
 AK1 = PUUPANEELI (MÄRKÄTILÄT)
 AK2 = KIPSILEVY MUUNAT TILÄT
 AK3 = AKUSTINEN ALAKATTOLEVY, RIPUSTETTU (PORRASHUONE)
 AK4 = AKUSTINEN ALAKATTOLEVY, RIPUSTETTU KODOLATTU
 AK5 = AKUSTINEN ALAKATTOLEVY, RIPUSTETTU KODOLATTU (KOSTEUDENKESTÄVÄ)
 AK6 = KIPSILEVY KEITTIÖT
 AK7 = KIPSILEVY (KOSTEUDENKESTÄVÄ)
 AK8 = ÄÄNIERISTYS- / VAMENNUSKATTO

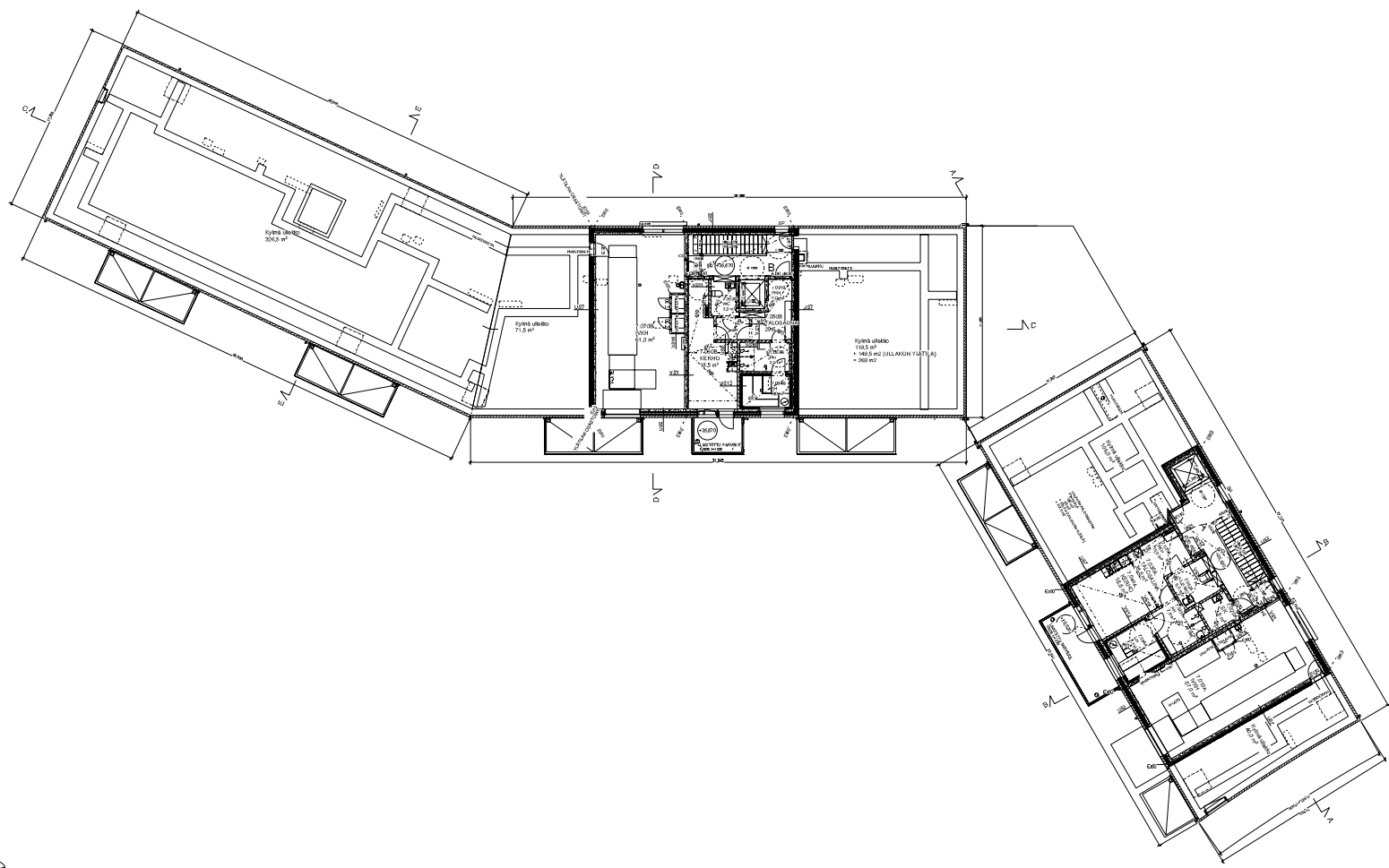
HL = HILJÄTULUUKKU

SP = SAVUNPOIETDLUUKKU

KP = KATTOPÖLÄÄR

KORVITUSJÄRJESTELMÄN KOORDINAATTIJÄRJESTELMÄ EYRIS-0015				
viite	kuvaus	tyyppi	viite	muut
001	001	001	001	001
002	002	002	002	002
003	003	003	003	003
004	004	004	004	004
005	005	005	005	005
006	006	006	006	006
007	007	007	007	007
008	008	008	008	008
009	009	009	009	009
010	010	010	010	010
011	011	011	011	011
012	012	012	012	012
013	013	013	013	013
014	014	014	014	014
015	015	015	015	015
016	016	016	016	016
017	017	017	017	017
018	018	018	018	018
019	019	019	019	019
020	020	020	020	020
021	021	021	021	021
022	022	022	022	022
023	023	023	023	023
024	024	024	024	024
025	025	025	025	025
026	026	026	026	026
027	027	027	027	027
028	028	028	028	028
029	029	029	029	029
030	030	030	030	030
031	031	031	031	031
032	032	032	032	032
033	033	033	033	033
034	034	034	034	034
035	035	035	035	035
036	036	036	036	036
037	037	037	037	037
038	038	038	038	038
039	039	039	039	039
040	040	040	040	040
041	041	041	041	041
042	042	042	042	042
043	043	043	043	043
044	044	044	044	044
045	045	045	045	045
046	046	046	046	046
047	047	047	047	047
048	048	048	048	048
049	049	049	049	049
050	050	050	050	050
051	051	051	051	051
052	052	052	052	052
053	053	053	053	053
054	054	054	054	054
055	055	055	055	055
056	056	056	056	056
057	057	057	057	057
058	058	058	058	058
059	059	059	059	059
060	060	060	060	060
061	061	061	061	061
062	062	062	062	062
063	063	063	063	063
064	064	064	064	064
065	065	065	065	065
066	066	066	066	066
067	067	067	067	067
068	068	068	068	068
069	069	069	069	069
070	070	070	070	070
071	071	071	071	071
072	072	072	072	072
073	073	073	073	073
074	074	074	074	074
075	075	075	075	075
076	076	076	076	076
077	077	077	077	077
078	078	078	078	078
079	079	079	079	079
080	080	080	080	080
081	081	081	081	081
082	082	082	082	082
083	083	083	083	083
084	084	084	084	084
085	085	085	085	085
086	086	086	086	086
087	087	087	087	087
088	088	088	088	088
089	089	089	089	089
090	090	090	090	090
091	091	091	091	091
092	092	092	092	092
093	093	093	093	093
094	094	094	094	094
095	095	095	095	095
096	096	096	096	096
097	097	097	097	097
098	098	098	098	098
099	099	099	099	099
100	100	100	100	100

ARK 113-100



RAKENNUKSEN PALJUUDOKSIA ON FY KANTAVIEN RAKENTEIDEN LUOKKA/RAITAS ON YLEINISÄ R66 JA RTAMISTOVARASTOSSA R120. ASUNNOT ON OSAISTOTTU HUONEITTAIN IIRK-LUKKAN RAKENNUSJEN YHTIÖIDEN JA HÖRMÖIN OSAISTOTTU ON YLEINISÄ R66 JA RTAMISTOVARASTOSSA R59. A-POHJAS SUJATAAN AUTOMAATTISELLA SAMMUTUSRAJUSTELMALLA.

ASUNNOT VARUSTETAAN SÄHKÖVERKKOON KTYKRETYLLÄ PALOVAROITTIMILLA (KPL / ALKONA 90 ITI).

PORRASHUONEEN YLÄOSASSA ON VALDKALUKITÄÄN VÄHINTÄÄN 1+2 SAVINPÖSTILUKKUKU, JONKA LAUKASU TAPAHTUU MAANTASOKERROKSESTA.

RAKENNUS VARUSTETAAN KESKITETTYLLÄ PÖSTÖ- JA TUULOILMALAITTEISTOLLA ERIKOISUUNNITELMIEN MUKAAN. LÄMMITYSRAJUSTELMAVA ON VESIKERKUSLÄMMITYS (KALUKLAMPD).

ÄÄNERISTYKSET JA KONEASENNUKSET YM 786/2017 MUKAAN

ULKOVAPAN ÄÄNERISTYYS ASEMAKAAVAN MÄÄRÄYSTEN JA ULKOVAPAN ÄÄNERISTYKSESTÄ LAADITTUUN SELVITYKSEN MUKAAN.

MAKAMESTINTEN KUULUVUUS SISÄILMOSSA HUOVIODIAGN IKKUNARAKENTEISSA

MÄRKÄTILÖJEN VEDENERISTYS JA KALUSTUKSET YM 782/2017 MUKAAN

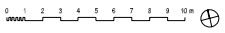
ULKO-OVIEN, PORRASKÄYTÄVÄSTÄ ASUNTOIHIN JOHTAVIEN OVIEN BEKA EK-ASUNTOJEN PERUSTILÖJEN OVIEN VAPALEVEYS ON VÄHINTÄÄN 800 mm. ASUINHUONEIIN, ASUIMESTA PALVELEVIIN VÄLTÄÄTTOIHIN TILOIHIN JA RAKENNUKSEN KÄYTTÖÄ PALVELEVIIN TILOIHIN JOHTAVIEN OVIEN VAPALEVEYS ON VÄHINTÄÄN 800 mm.

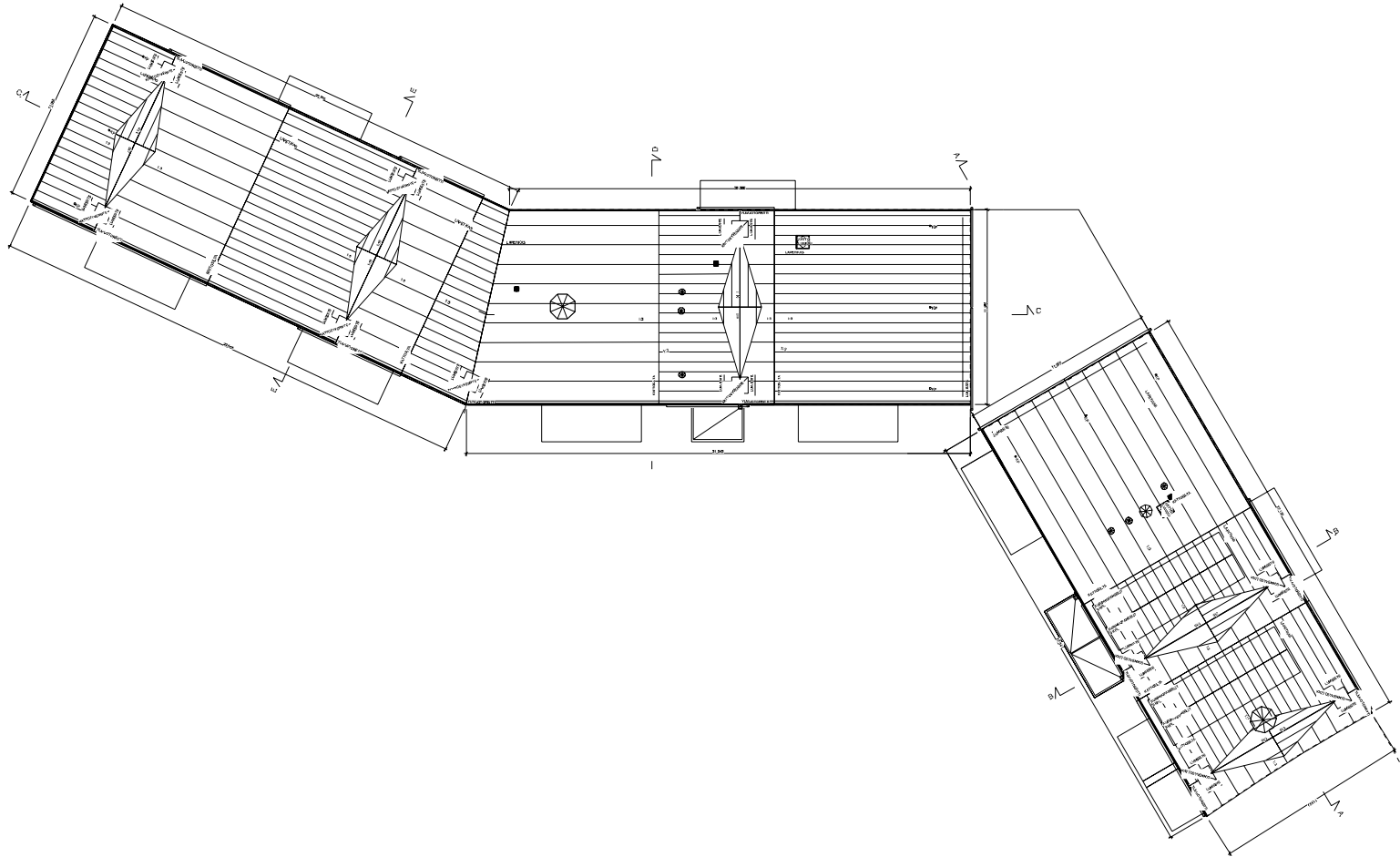
KÄIDEKORKEUDET YM 1007/2017 MUKAAN.

ALAKATTOTYYPIT
 AK1 = PUUPANEELI (MÄRKÄTILÄT)
 AK2 = KIPSILEVY MUOKAT TILÄT
 AK3 = AKUSTINEN ALAKATTOLEVY, RIIPISTETTU (PORRASHUONE)
 AK4 = AKUSTINEN ALAKATTOLEVY, RIIPISTETTU (KALUKLAMPD)
 AK5 = AKUSTINEN ALAKATTOLEVY, RIIPISTETTU (KALUKLAMPD)
 AK6 = KIPSILEVY KEITTIÖT
 AK7 = KIPSILEVY (KOSTEUSKESTÄVÄ)
 ALEK = ÄÄNERISTYYS- / VAMENHUUSKATTO

HI = HILITULOIKKUKU
 SP = SAVINPÖSTILUKKUKU
 KP = KATTOPÖLÄLÄR

KORVETUSRAJUSTELMA: KOKO KOKORAKENTAMISRAJUSTELMA YRIS OY:IN			
muutokset	muutokset	muutokset	muutokset
muutokset	muutokset	muutokset	muutokset
01	02	03	04
05	06	07	08
09	10	11	12
13	14	15	16
17	18	19	20
21	22	23	24
25	26	27	28
29	30	31	32
33	34	35	36
37	38	39	40
41	42	43	44
45	46	47	48
49	50	51	52
53	54	55	56
57	58	59	60
61	62	63	64
65	66	67	68
69	70	71	72
73	74	75	76
77	78	79	80
81	82	83	84
85	86	87	88
89	90	91	92
93	94	95	96
97	98	99	100





RAKENNUKSEN PALOLUOKKA ON F1 KANTAVIEN RAKENTEIDEN LUOKKA/VÄHINTÄÄN YLEINEN R66 JA RTAMISTOVARASTOSSA R120. ASUINNOT OIN OSAISTOTTU HUONEIDITTAIN IIRI-LUKKAN RAKENNUKSEEN. YHTIÖIDEN JA HORMIEN OSAISTOIT OIN YLEINEN ERI- JA RTAMISTOVARASTOSSA E10. A-PORRAASIJALATAN AUTOMAATTISELLA SAMMUTUSLAJITSELMALLA.

ASUINNOT VARUSTETAAN SÄHKÖVERKKOON KITKETYLLÄ PALOVAROITTIMILLA (KPL / AKKUA 90 ITI).

PORRAASHUONEEN YLÄOSASSA ON VALDAUKOLTAAN VÄHINTÄÄN 1+2 SAVUINPÖSTILUUKKU, JONKA LAUKASU TAPAHTUU MAANTASOKERROKSESTA.

RAKENNUS VARUSTETAAN KESKITETYLLÄ PÖSTÖ- JA TUULILMALLEITTEILLÄ ERIKOISSUUNITELMIEN MUKAAN. LÄMMITYS- JA LAJITSELMÄÄ ON VESIKERKUSÄÄMÄÄN (KALUOLAMPD).

ÄÄNIERISTYKSET JA KONEASENNUKSET YM 7862017 MUKAAN.

ULKOVAPAN ÄÄNIERISTYS ASEMAKAAVAN MÄÄRÄYSTEN JA ULKOVAPAN ÄÄNIERISTYKSESTÄ LAADITTUUN SELVITYKSEN MUKAAN.

MAKAVEISTINTEN KUULLUUS SISÄTILOISSA HUONEIDAN IKKUNARAKENTEISSA.

MÄRKÄTILÖJEN VEDENERISTYS JA KALUSTUKSET YM 7822017 MUKAAN.

ULKO-OVIEN, PORRAASKÄYTÄVÄSTÄ ASUINTOIHIN JOHTAVIEN OVIEN SEKÄ ERÄTUNTOJEN PERUSTILÖJEN OVIEN VÄRSÄLEIYYS ON VÄHINTÄÄN 800 mm. ASUINHUONEIDEN ASUMISTA PALVELEVIIN VÄLTÄÄMÄTÖIHIN TILÖIHIN JA RAKENNUKSEN KÄYTTÖÄ PALVELEVIIN TILÖIHIN JOHTAVIEN OVIEN VÄRSÄLEIYYS ON VÄHINTÄÄN 800 mm.

KÄIDEKORKEUDET YM 10072017 MUKAAN.

ALAKATTOTYYPIIT

AK1 = PUUPANEELI (MÄRKÄTILÄT)

AK2 = KIPSILEVY MUOKAT TILÄT

AK3 = AKUSTINEN ALAKATTOLEVY, RIPISTETTU (PORRAASHUONE)

AK4 = AKUSTINEN ALAKATTOLEVY, RIPISTETTU (KÄYTTÖKÄYTÄ)

AK5 = AKUSTINEN ALAKATTOLEVY, RIPISTETTU (KÄYTTÖKÄYTÄ)

AK6 = KIPSILEVY KEITTIÖT

AK7 = KIPSILEVY (KOSTEUSKESTÄVÄ)

AEK = ÄÄNIERISTYS- / VÄRSÄLEIYYS

HE = HUIKUTUUKKU

SP = SAVUINPÖSTILUUKKU

KP = KATTOPÖLÄ

KORVETUSLAJITSELMÄ NOKKI-KOORINMÄÄRITSELMÄ EYRIS-OSIUS

muutokset	sisältö	tyyppi	muutoksen laajuus	tila
1	10	1	10	10

muutokset	sisältö	tyyppi	muutoksen laajuus	tila
1	10	1	10	10

Yhtymän nimi ja osoite: Heka Tapiola-Loppokasernkaari, Vesikatu 100

Jokipolisenkaan 3, 00730 Helsinki

Arkkitehti: Arkkitehdit Sarin+Sojanen Oy

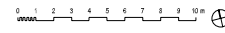
Määritys: 10_SXP_HEKA_ATT

Maalaus: 4. C

Proj. ja krt. päivä: 22.11.2019

Projektin nimi: Olli Särkin, Arkkitehti SAFA

ARK 113-108

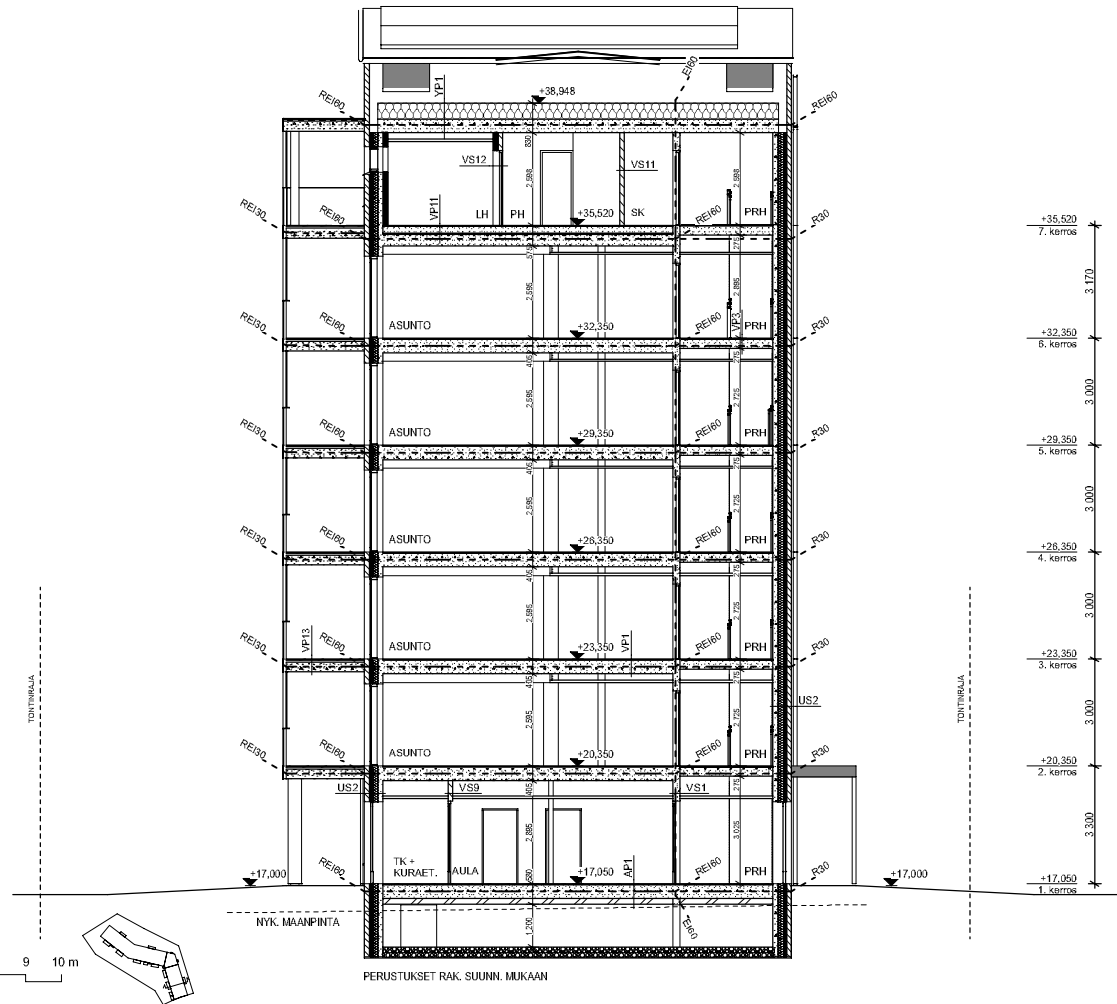




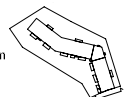
PERUSTUKSET RAK. SUUNN. MUKAAN

KORKEUSJÄRJESTELMÄ N2000, KOORDINAATTIJÄRJESTELMÄ ETRS-GK25			
laajennusvaihe	korkeus	korkeus	korkeus
38	39282	2	0
Uudisrakennus	Uudisrakennus	Uudisrakennus	Uudisrakennus
Uudisrakennus	Uudisrakennus	Uudisrakennus	Uudisrakennus
Heka Tapanila Jokipoikaskaari	Heka Tapanila Jokipoikaskaari	Heka Tapanila Jokipoikaskaari	Heka Tapanila Jokipoikaskaari
Jokipoikaskaari 3	Jokipoikaskaari 3	Jokipoikaskaari 3	Jokipoikaskaari 3
00730 Helsinki	00730 Helsinki	00730 Helsinki	00730 Helsinki
suunnittelija	suunnittelija	suunnittelija	suunnittelija
Arkkitehdit Sarlin+Sopanen Oy	Arkkitehdit Sarlin+Sopanen Oy	Arkkitehdit Sarlin+Sopanen Oy	Arkkitehdit Sarlin+Sopanen Oy
Mansikkakatu 4 C	Mansikkakatu 4 C	Mansikkakatu 4 C	Mansikkakatu 4 C
puh. 09-278 4204	puh. 09-278 4204	puh. 09-278 4204	puh. 09-278 4204
arkki@arlinnsopanen.fi	arkki@arlinnsopanen.fi	arkki@arlinnsopanen.fi	arkki@arlinnsopanen.fi
vastuullinen suunnittelija	vastuullinen suunnittelija	vastuullinen suunnittelija	vastuullinen suunnittelija
Olli Sarlin, Arkkitehti, SAFA	Olli Sarlin, Arkkitehti, SAFA	Olli Sarlin, Arkkitehti, SAFA	Olli Sarlin, Arkkitehti, SAFA
suunnitelman nimi ja osote	suunnitelman nimi ja osote	suunnitelman nimi ja osote	suunnitelman nimi ja osote
PAAPIRUSTUKSET	PAAPIRUSTUKSET	PAAPIRUSTUKSET	PAAPIRUSTUKSET
10/18	10/18	10/18	10/18
piirustuksen sisältö	piirustuksen sisältö	piirustuksen sisältö	piirustuksen sisältö
A_LEHKÄUS A-A	A_LEHKÄUS A-A	A_LEHKÄUS A-A	A_LEHKÄUS A-A
mittakaava	mittakaava	mittakaava	mittakaava
1:100	1:100	1:100	1:100
hiedosto	hiedosto	hiedosto	hiedosto
113_FKP_HEKA_ATT	113_FKP_HEKA_ATT	113_FKP_HEKA_ATT	113_FKP_HEKA_ATT
päiväys	päiväys	päiväys	päiväys
22.11.2019	22.11.2019	22.11.2019	22.11.2019
suun. ala / työnt. piir. no. muutos	suun. ala / työnt. piir. no. muutos	suun. ala / työnt. piir. no. muutos	suun. ala / työnt. piir. no. muutos

ARK 113-120



KORKEUSJÄRJESTELMÄ N2000, KOORDINAATTIJÄRJESTELMÄ ETRS-GK25			
kaupunginosa/työ/tila	korkeus/tila	torit/ma	rakennusluvan tunnus
39	39282	2	ratu
rakennustoimenpide	piirustustyyli	piirustuksen sisältö	juoks. nro
Uudisrakennus	PÄÄPIIRUSTUKSET	A_LEIKKAUS B-B	11/18
rakennuskortteen nimi ja osoite	Heka Tapanila Jockipoikesenkaari		mittakaava
	Jokipoikesenkaari 3 00730 Helsinki		1:100
suunnittelija	suunn.	lissalo	
Arkkitehdit Sarlin+Sopanen Oy	MSo	113_FKP_HEKA_ATT	
Maneeskatu 4 C	piirt.		
puh. 09-278 4204	XCh		
arkkitehti@sarlinsopanen.fi	tek./tyy.	päiväys	suun.sala / työno - piir.no - muutos
vastuullinen suunnittelija	OSa	22.11.2019	ARK 113-121
Olli Sarlin, Arkkitehti SAFA			

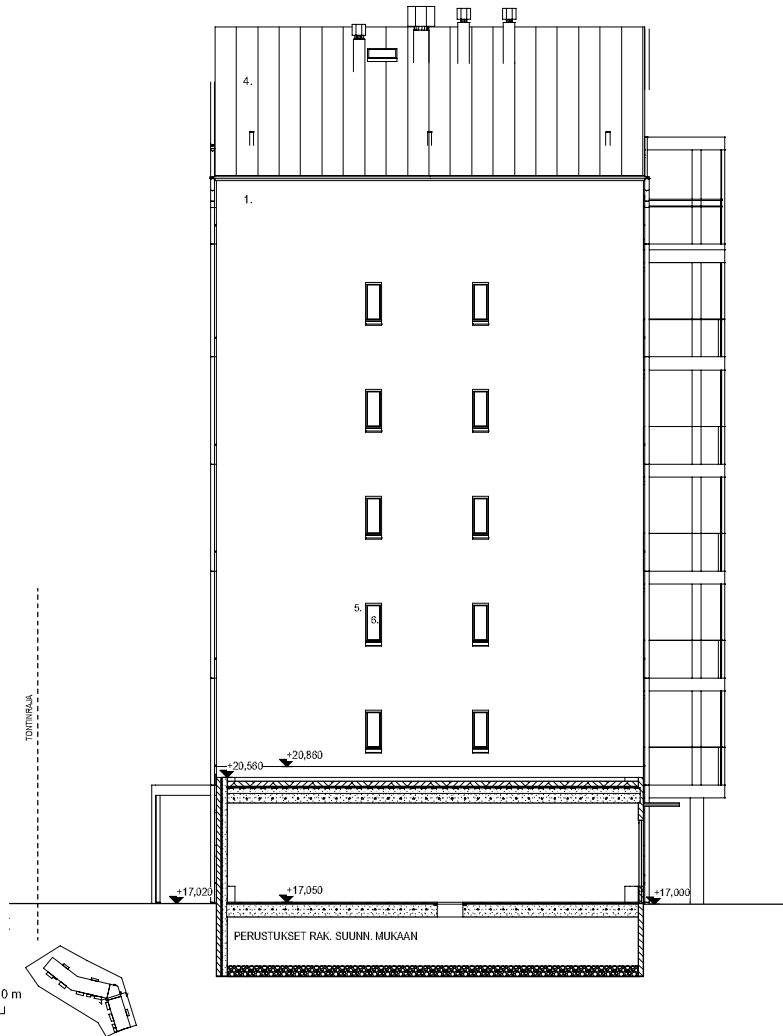


JULKISIVUMATERIAALIT:

1. VAALEA TIILI, KOLME SÄVYÄ, OSITTAIN YLISAUMATTU
2. TUMMA TIILI
3. BETONI, HARMAA
4. VESIKATE, BITUMIKERMI, HARMAA
5. IKKUNOIDEN, OVIEEN JA PARVEKKEIDEN METALLIOSAT, HOPEA
6. LASI, KIRKAS

KORKEUSJÄRJESTELMÄ N2000, KOORDINAATTIJÄRJESTELMÄ ETRS-GK25

kaupunginosa/rylä 39	kortti/tila 39282	tori/ma 2	rakennusluvan tunnus rtu
rakennustoimenpide Uudisrakennus	rakennuskortteen nimi ja osoite Heka Tapanila Jokipoikasenkaari	piirustaja PÄÄPIIRUSTUKSET	juoks. nro 14/18
Jokipoikasenkaari 3 00730 Helsinki		piirustuksen sisältö A_JULKISIVU ETELÄÄN	mittakaava 1:100
suunnittelija Arkkitiedit Sarlin+Sopanen Oy Maneeskatu 4 C puh. 044 9776258 arkkitiedit@sarlinsopanen.fi	suunn. MSo	tilaaja 113_FKP_HEKA_ATT	
vastuullinen suunnittelija Olli Sarlin, Arkkitehti SAFA	piirt. XCh	päiväys 22.11.2019	suunn.ala / työno - piir.no - muutos ARK 113-141
	terk./hyv. OSa		



JULKISIVUMATERIAALIT:

1. VAALEA TIILI, KOLME SÄVYÄ, OSITTAIN YLISUAMATTU
2. TUMMA TIILI
3. BETONI, HARMAA
4. VESIKATE, BITUMIKERMI, HARMAA
5. IKKUNOIDEN, OVIEEN JA PARVEKKEIDEN METALLIOSAT, HOPEA
6. LASI, KIRKAS

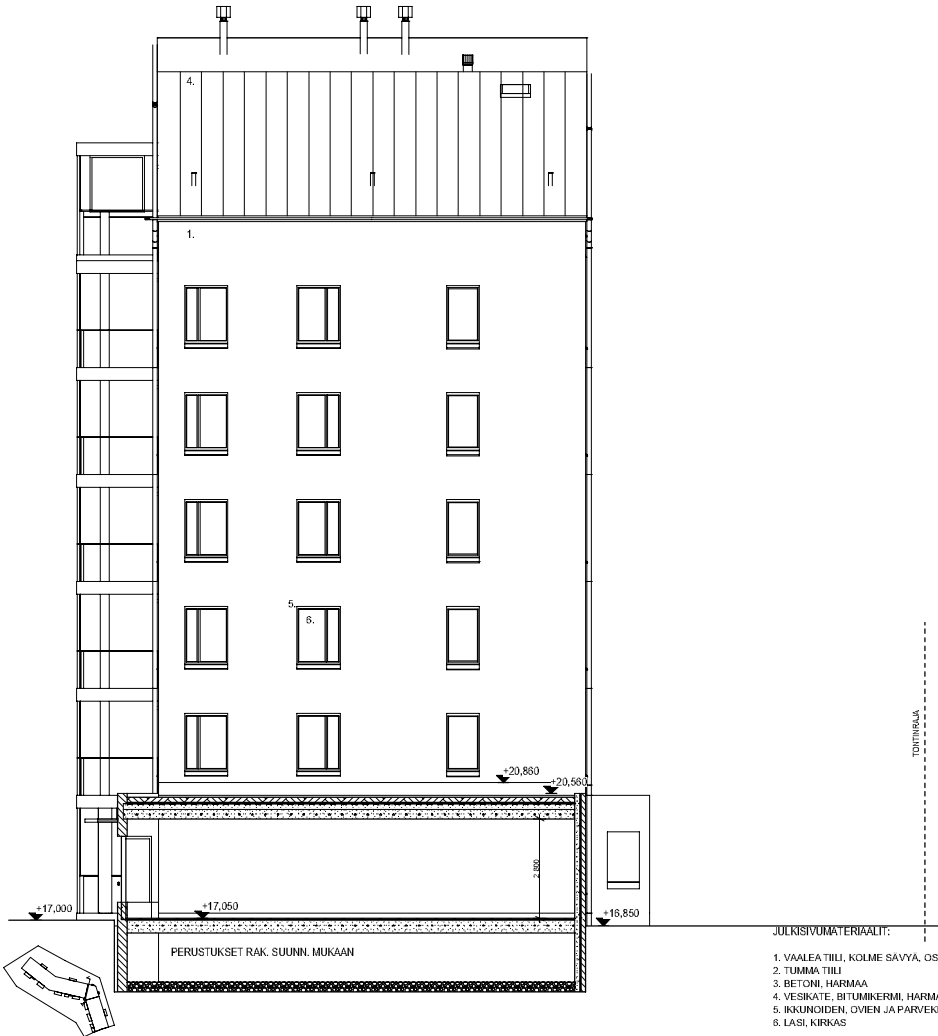
KORKEUSJÄRJESTELMÄ N2000, KOORDINAATTIJÄRJESTELMÄ ETRS-GK25

kaupunginosa/kyliä	kortti/tila	tori/ma	rakennusluvan tunnus	raju
39	39282	2		
rakennustoimenpide	Uudisrakennus	piirustustila	PÄÄPIIRUSTUKSET	luoks. nro 15/18
rakennuskortteen nimi ja osoite	Heka Tapanila Jokipoikasenkaari	piirustuksen sisältö	A_JULKISIVU POHJOISEEN	mittakaava 1:100
Jokipoikasenkaari 3 00730 Helsinki				
suunnittelija	Arkkitiedit Sarlin+Sopanen Oy Maneeskatu 4 C puh. 044 9776258 arkkitiedit@sarlinsopanen.fi	suunn.	MSo	tiedosto 113_FKP_HEKA_ATT
vastuullinen suunnittelija	Olli Sarlin, Arkkitiedit SAFA	piirt.	XCh	
		terk./hyv.	OSa	päiväys 22.11.2019
				suun.sala / työno - piir.no - muutos ARK 113-142



KORKEUSJÄRJETELMÄ 1000, KOKONNAISJÄRJETELMÄ ETRS:000			
Siirtokohde	Siirtokohde	Siirtokohde	Siirtokohde
Siirtokohde	Siirtokohde	Siirtokohde	Siirtokohde
Siirtokohde	Siirtokohde	Siirtokohde	Siirtokohde
Siirtokohde	Siirtokohde	Siirtokohde	Siirtokohde
Siirtokohde	Siirtokohde	Siirtokohde	Siirtokohde
Siirtokohde	Siirtokohde	Siirtokohde	Siirtokohde
Siirtokohde	Siirtokohde	Siirtokohde	Siirtokohde
Siirtokohde	Siirtokohde	Siirtokohde	Siirtokohde
Siirtokohde	Siirtokohde	Siirtokohde	Siirtokohde
Siirtokohde	Siirtokohde	Siirtokohde	Siirtokohde

1. HUOMI: HUOMI SIIRTOKOHTAUSKÄSIKIRJA
2. HUOMI: HUOMI SIIRTOKOHTAUSKÄSIKIRJA
3. HUOMI: HUOMI SIIRTOKOHTAUSKÄSIKIRJA
4. HUOMI: HUOMI SIIRTOKOHTAUSKÄSIKIRJA
5. HUOMI: HUOMI SIIRTOKOHTAUSKÄSIKIRJA
6. HUOMI: HUOMI SIIRTOKOHTAUSKÄSIKIRJA

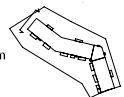
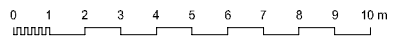
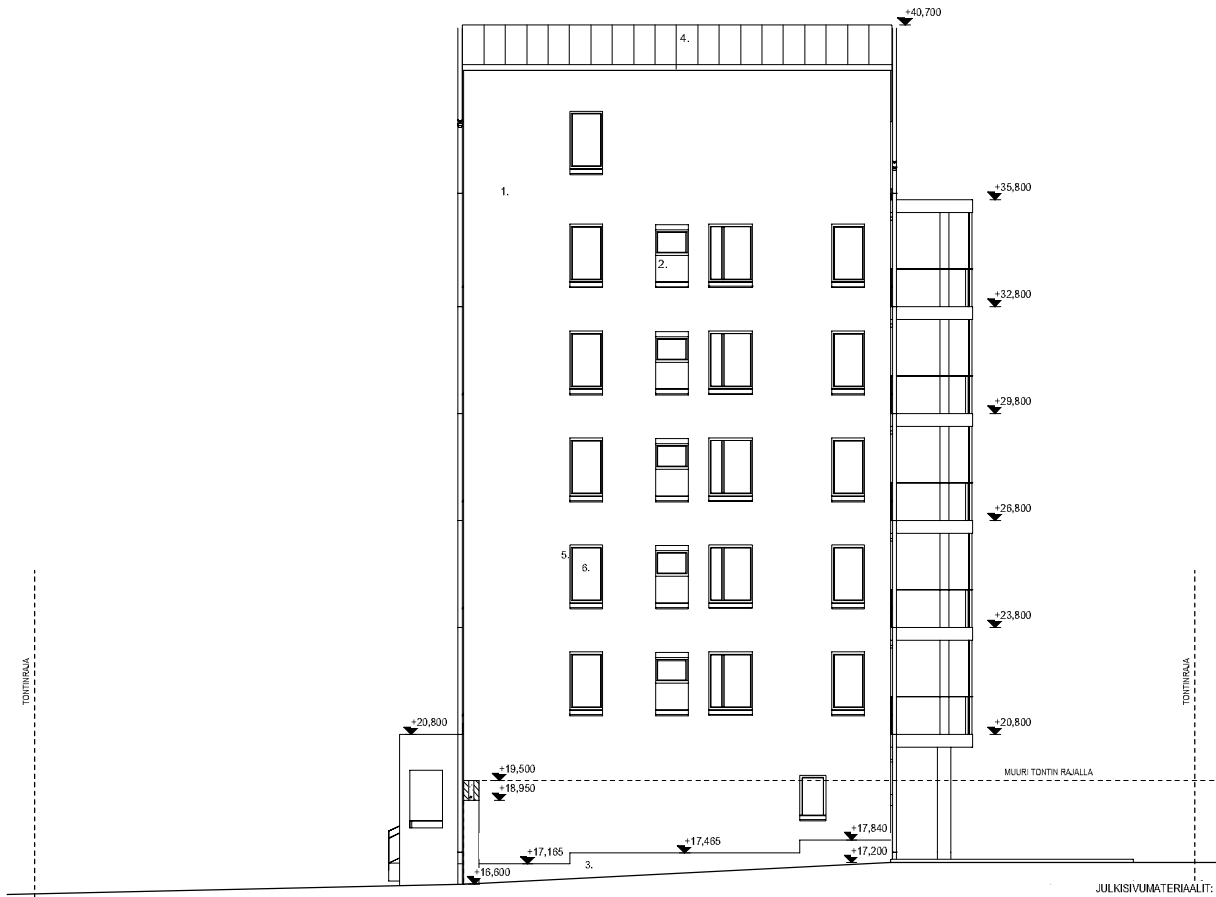


JULKISIVUMATERIAALIT:

1. VAALEA TIILI, KOLME SÄVYÄ, OSITTAIN YLISUAMATTU
2. TUMMA TIILI
3. BETONI, HARMAA
4. VESIKATE, BITUMIKERMI, HARMAA
5. IKKUNOIDEN, OVIENTÄ JA PARVEKKEIDEN METALLIOSAT, HOPEA
6. LASI, KIRKAS

KORKEUSJÄRJESTELMÄ N2000, KOORDINAATTIJÄRJESTELMÄ ETRS-GK25

kaupunginosa/rylä 39	kortti/tila 39282	tori/mo 2	rakennusluvan tunnus rtu
rakennusvaihe Uudisrakennus	rakennuskorjteen nimi ja osoite Heka Tapanila Jokipoikasenkaari	piirustaja PÄÄPIIRUSTUKSET	juoks. nro 17/18
Jokipoikasenkaari 3 00730 Helsinki		piirustuksen sisältö B_JULKISIVU ITÄÄN	mittakaava 1:100
suunnittelija Arkkitiedit Sarlin+Sopanen Oy Maneeskatu 4 C puh. 044 9776258 arkkitiedit@sarlinsopanen.fi	suunn. MSo	lasko 113_FKP_HEKA_ATT	
vastuullinen suunnittelija Olli Sarlin, Arkkitiedit SAFA	piirt. XCh	päiväys 22.11.2019	suunn.ala / työnohje - piir.no - muutokset ARK 113-144
	terk./hyv. OSa		



- JULKISIVUMATERIAALIT:
1. VAALEA TIILI, KOLME SÄVYÄ, OSITTAIN YLISUAMATTU
 2. TUMMA TIILI
 3. BETONI, HARMAA
 4. VEIKKATE, BITUMIKERMI, HARMAA
 5. IKKUNOIDEN, OVIENT JA PARVEKKEIDEN METALLIOSAT, HOPEA
 6. LASI, KIRKAS

KORKEUSJÄRJESTELMÄ N2000, KOORDINAATTIJÄRJESTELMÄ ETRS-GK25			
kaupunginosa/kyliä 39	kortti/tila 39282	tontti/mo 2	rakennusluvan tunnus rtu
rakennustoimenpide Uudisrakennus	piirustustyyli PÄÄPIIRUSTUKSET	juoks. nro 15/18	
rakennuskortteen nimi ja osoite Heka Tapanila Jokipoikesenkaari	piirustuksen sisältö C_JULKISIVU LUOTEeseen	mittakaava 1:100	
Jokipoikesenkaari 3 00730 Helsinki		suunn. MSo	laidoalo 113_FKP_HEKA_ATT
suunnittelija Arkitehdit Sarlin+Sopanen Oy Maneeskatu 4 C puh. 044 9776258 arkkitehti@sarlinsopanen.fi	piirt. XCh	päiväys 22.11.2019	suun.sala / työno - piir.no - muutos ARK 113-145
vastuullinen suunnittelija Olli Sarlin, Arkkitehti SAFA	terk./hyv. OSa		