



+358 20 739 3000 / etunimi.sukunimi@sweco.fi / www.sweco.fi

25007804 Helen Eiranranta lämpöpumppulaitos / Poikkeaminen asemakaavasta /

Alustavat suunnitelmat 6.3.2024

HYLKEENPYYTÄJÄNKATU

alue: 5518 m²

ET

20039
1

alue: 1916 m²

20030
AK

alue: .

@## U/3

3055+
yht.230

1 @# U/3 2605+

3200

max. Y_T 20178
2

+14.80

yht.230
PIRITANAUKIO

UUDISRAKENNUS

PIRITAGATAN

Y_T 2 20178

PIRITAPLATS

PIRITANKATU

HYLKEENPYYTÄJÄNKATU
KENTTÄ
SÄLJÄGARPLANEN

3055+
yht.230

20032
AK

max.

SÄLJÄGARGATTAN

1.krs +3.600
32000

20178

alue: 2327 m²

20178 1

PIRITANKATU
VADSTENAN-
STENANKUJA

2605+
yht.2

2

20178

Y_T 2 32000

20034 VP

alue: 1637 m²

ET

1

1271 max.

2

alue: 2225 m²

@# U/3

32000

+14.80
max.+13.00

2605+
yht.230

P

Helen Eiranranta lämpöpumppulaitos

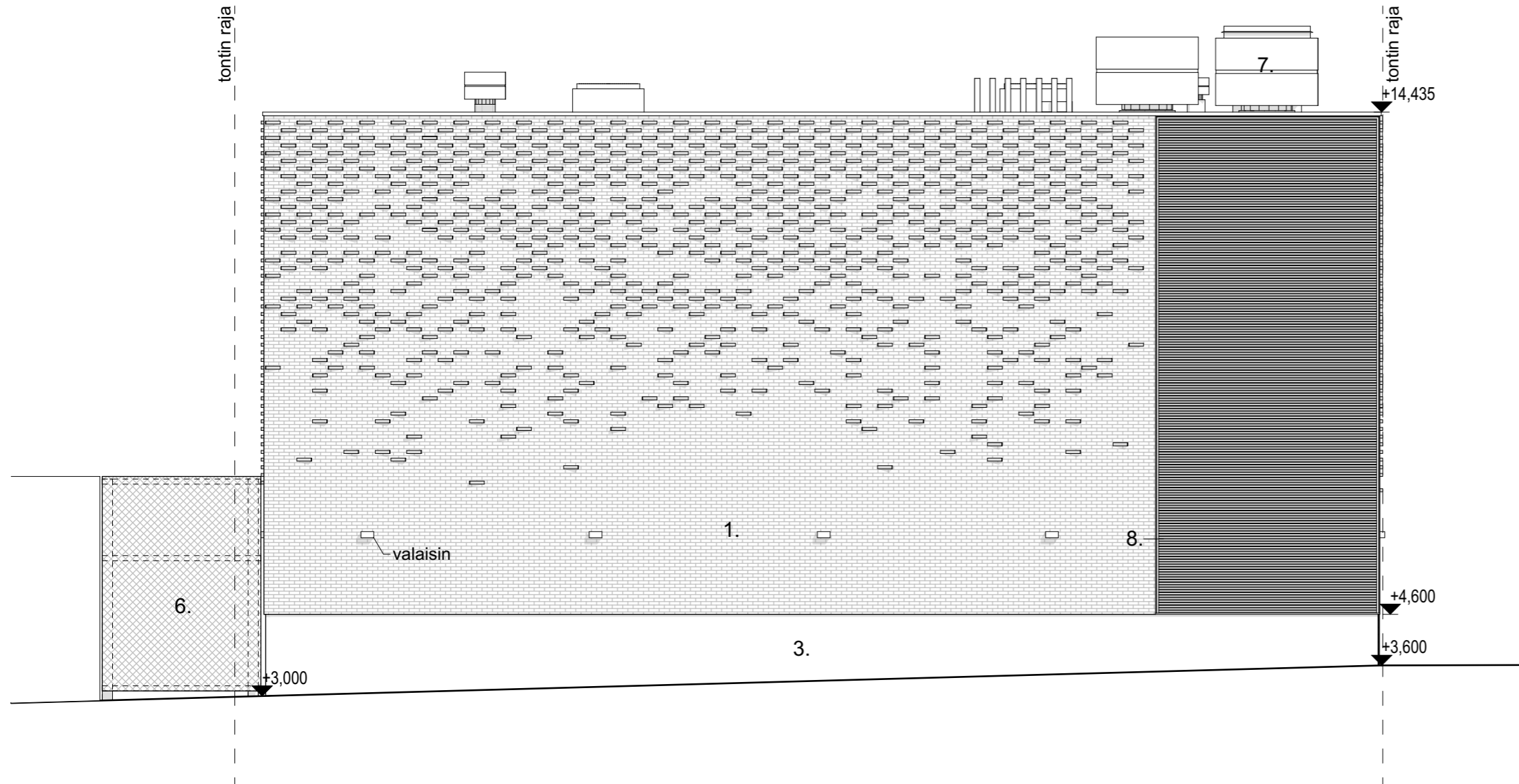
Hylkeenpyytäjänkatu 1B, 00150 Helsinki

LAAJUUSTIEDOT

Tontin pinta-ala	1 637 m ²
Rakennusoikeus	1271 m ²
Käytetty rakennusoikeus	1271 kem ²
Rakennuksen kerrosala	273 kem ²
Jäljelle jäävä rakennusoikeus	- kem ²
Tilavuus	3 560 m ³

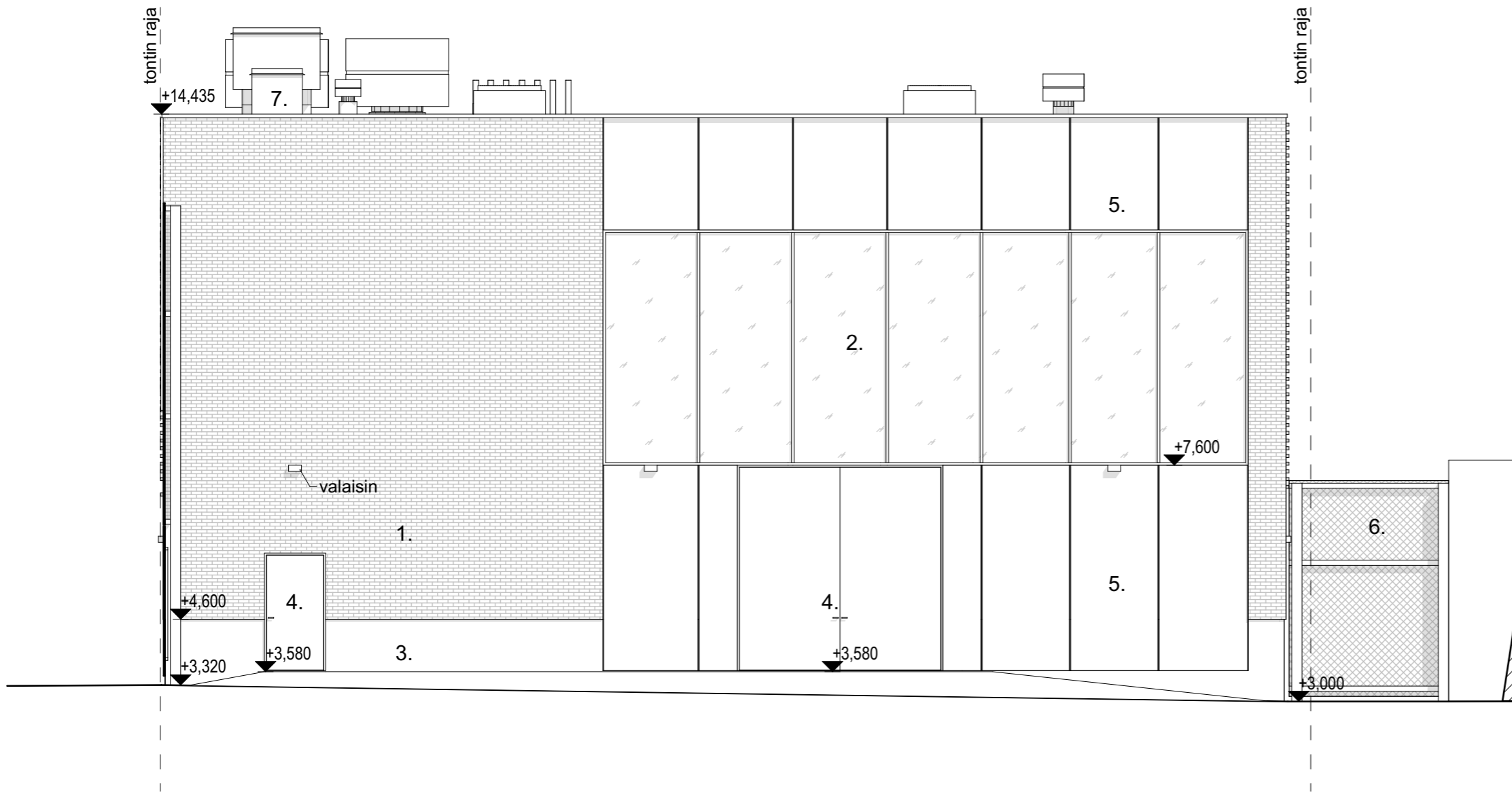
ASEMAKAAVAMERKINNÄT JA -MÄÄRÄYKSET					
	Asuinkerrostalojen korttelialue.		Rakennusala, jolle on ensimmäiseen ja toiseen kerrokseen Eiranrannan puolelle sijoitettava liiketilaa yhteensä vähintään 350 k-m2.		Alueen osa, jolla sijaitsee luonnonsuojelulain mukainen luonnonsuojelukohde.
	Puisto.		Nuoli osoittaa rakennusalan sivun, johon rakennus on rakennettava kiinni.		Alueen osa, jolle on rakennettava vesiallas.
	Yleinen pysäköintialue, joka on varattava talvikaudella veneiden säilytykseen.		Istutettava puurivi.		Alueen osa, joka on rakennettava esitettyjen korkeuksien mukaan ja istutettava.
	Yhdyskuntateknistä huoltoa palvelevien rakennusten ja laitojen korttelialue.		Alueen osa jolle on istutettava puita.		Alueen osa, jolle on rakennettava katu- tai kortteliaukio, jonka tulee olla osittain luonnonkivipintainen.
	Vesialue.		Alue, jolla olemassa olevat puut säilytetään.		Alueen reuna, johon on rakennettava matala kivirakenne, joka toimii myös istuintasona.
	2m sen kaava-alueen ulkopuolella oleva viiva, jota vahvistaminen koskee.		Alueen osa, jonka pinta on kivetty ja jonka on käsiteltävä liittyvä viereiseen aukioon.		Alueelle on rakennettava jalankulkusilta ja sen eteläpuolelle merelle päin luiskattu pato-rakenne.
	Kaupunginosan raja		Alue tai alueen osa, joka on jäseneltävä istutuksien ja päällystämateriaalein.		Oleskeluterassi.
	Korttelin, korttelinosan ja alueen raja.		Katu.		Katurakenne, jonka läpi altaan vesijohdetaan.
	Eri kaavamääräysten alaisten alueenosien välinen raja.		Jalankululle ja polkupyöräilylle varattu katu.		Alue, jolle on rakennettava puro, sijainti ohjeellinen.
	Ohjeellinen eri kaavamääräysten alaisten alueenosien välinen raja.		Jalankululle ja polkupyöräilylle varattu katu, jolla huoltoajo on sallittu.		Alueen osa, jolle on rakennettava muuri- ja pergolarakenne.
	Risti merkinnän päällä osoittaa merkinnän poistamista.		Yleiselle jalankululle varattu alueen osa, jonka tulee olla kovapintainen ja soveltuvin osin puistomaisesti käsitelty.		Alueen osa, jolle saa sijoittaa koirapuiston.
	Kaupunginosan numero.		Jalankulutusilta. Yhteys sitova, sijainti ohjeellinen.		Maanalainen tila
	Korttelin numero.		Jalankululle ja polkupyöräilylle varattu alue-osa, jonka tulee olla kovapintainen ja soveltuvin osin puistomaisesti käsitelty.		Kioskin rakennusala.
	Tontin numero.		Jalankululle varattu alueen osa. Yhteys sitova sijainti ohjeellinen.		Maanalaisiin tiloihin johtava ajoyhteys.
EIRANRANTA	Kadun nimi.		Pysäköimispaikka.		Viemäritunneli. Maanalaisien viemäritunnelien kohdalla ei kalliota saa louhia siten, että tunneleille aiheutuu haittaa.
2605	Rakennusoikeus kerrosalaneliömetreinä.		Alueen osa, jolla saa olla huippulämpökeskus.		Maanalaisen viemäritunnelin pystykuilu. Pystykuilu tulee varustaa tiiviillä kannella, jonka yläpinta suunnitellaan samaan tasoon ympäröivän maanpinnan kanssa ja ympäristöön sopivaksi. Kuitujen ilmanvaihto tulee järjestää niin, että asuutukselle ei aiheudu haittaa. Kansi suojavaan tarpeen mukaan raskaalta ajoneuvoliikenteeltä.
VIU₅	Alleiviivattu murtoluku roomalaisen numeron jäljessä osoittaa, kuinka suuri osa rakennuksen suurimman kerroksen alasta ullakon tasolla on käytettävä kerrosalana laskettavaksi tilaksi.		Kahvilarakennuksen rakennusala. Kahvila tulee liittää yleiseen vesihuoltoverkkoon yksityisillä liitosjohtoilla. Vaihtoehtoisesti kahvilan jätevedet tulee johtaa kiinteistön toimesta rakennettavaan ja kunnossapidettävään umpisäiliöön. Rakennuksen julkisivujen tulee olla pääosin kivirakenteiset ja rapatut. Rakennuksessa tulee olla kattoterassi.		Maanalaisen viemäritunnelin pystykuilu. Pystykuilu tulee varustaa kannella, jonka yläpinta suunnitellaan samaan tasoon ympäröivän maanpinnan kanssa ja ympäristöön sopivaksi. Kuitujen ilmanvaihto tulee järjestää niin, että asuutukselle ei aiheudu haittaa. Kansi suojavaan tarpeen mukaan raskaalta ajoneuvoliikenteeltä.
+ yht 230I	Luku osoittaa neliömetreinä, kuinka suuren osan rakennuksen alimasta kerroksesta (I) saa kerrosalaneliömetreinä ilmoitetun kerrosalan lisäksi käyttää asukkaiden yhteistiloihin.		Leikkialueeksi varattu alueen osa.		Pääosin kovapintainen puiston osa, jolle on sijoitettava pelikenttiä. Huoltoreitit et-2 alueella huomioitava.
+ yht 230II	Luku osoittaa neliömetreinä, kuinka suuren osan rakennuksen toisesta kerroksesta (II) saa kerrosalaneliömetreinä ilmoitetun kerrosalan lisäksi käyttää asukkaiden yhteistiloihin.		Alueen osa, jolla saa olla maanalainen öljysäiliö. Öljysäiliön kalto on istutettava.		Kaksiosainen rantamuurirakenne, jonka yläosa on luiskamainen valettu myös istuimen toimiva rakenne.
+2 .2	Maanpinnan likimääräinen korkeusasema.		Öljysäiliön huoltoalueeksi varattu alue. Alueelta ei saa aidata puisto- ja katualueita vastaan.		
+1.2	Vedenpinnan likimääräinen korkeusasema.		Alue, jolla voi sijaita teollisuusraide.		
	Rakennusala.		Säilytettävä kallio, joka on pidettävä avokalliona. Avokallion rajaus on ohjeellinen.		
	Rakennusala, jolle saa sijoittaa lasten päiväkodin ensimmäiseen ja toiseen kerrokseen.				
	Rakennusala, jolle on ensimmäiseen kerrokseen Eiranrannan puolelle sijoitettava liiketilaa vähintään 320 k-m2.				

tontin raja



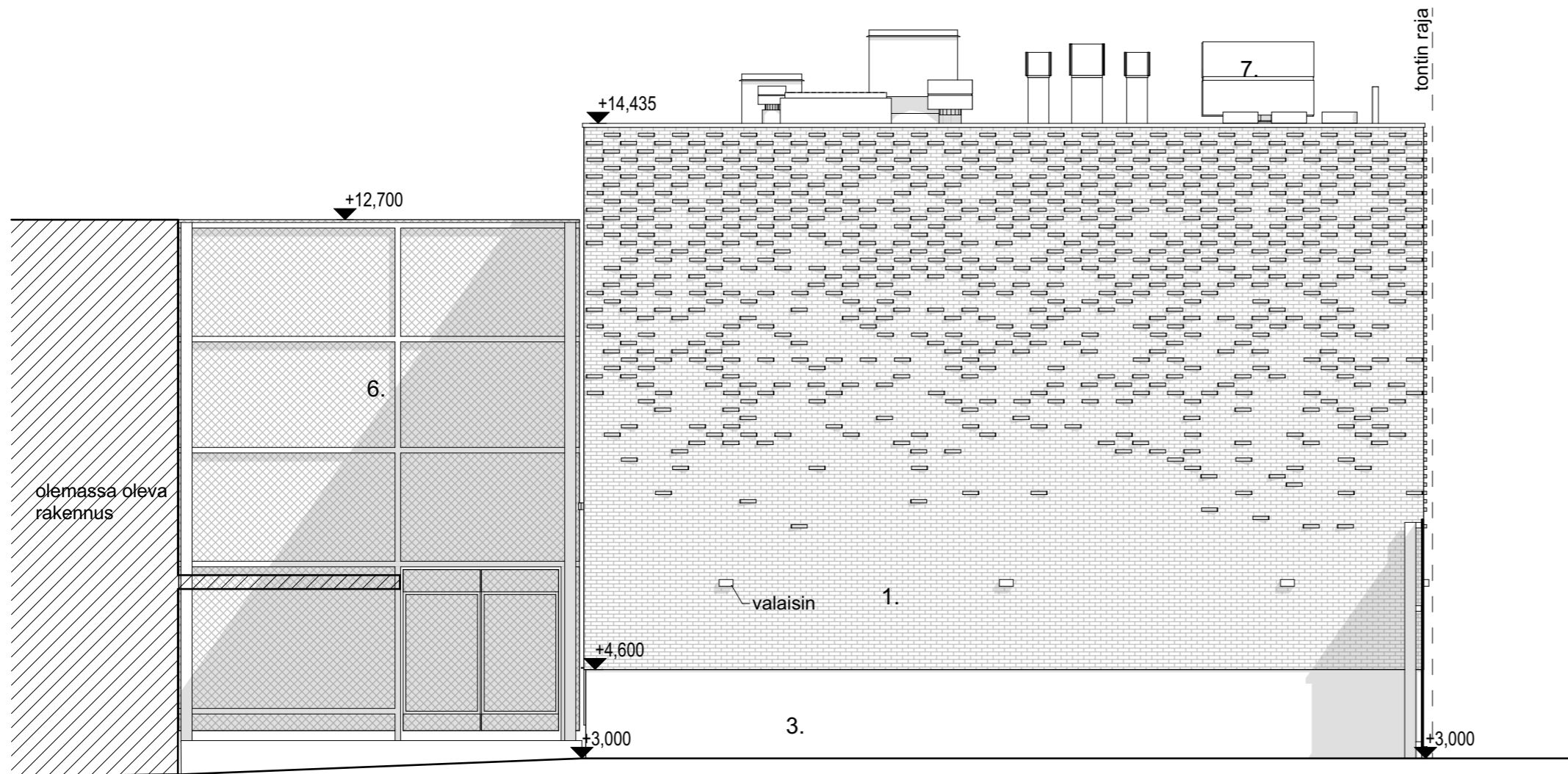
JULKISIVUMATERIAALIT JA VÄRIT

- | | |
|---------------------------|---|
| 1. Julkisivu: | Tiili, kohotiilikuvio, ruskea
esim. Tiileri / Ruukintiili Nordic Peat |
| 2. Lasi: | Kirkas |
| 3. Sokkeli: | Betoni, harmaa |
| 4. Ovet, Ikkunat: | Harmaa, RAL 7038 Agate grey |
| 5. Julkisivu: | Metallilevy, harmaa, RAL 7038 Agate |
| 6. Aita: | Metalliverkko, harmaa, RAL 7038 Agate
esim. mallia Codina Eiffel-40100 |
| 7. Laitteet ja varusteet: | Harmaa, RAL 7038 Agate grey |
| 8. Julkisivusäleiköt: | Ruskea, RAL8014 Sepia brown |



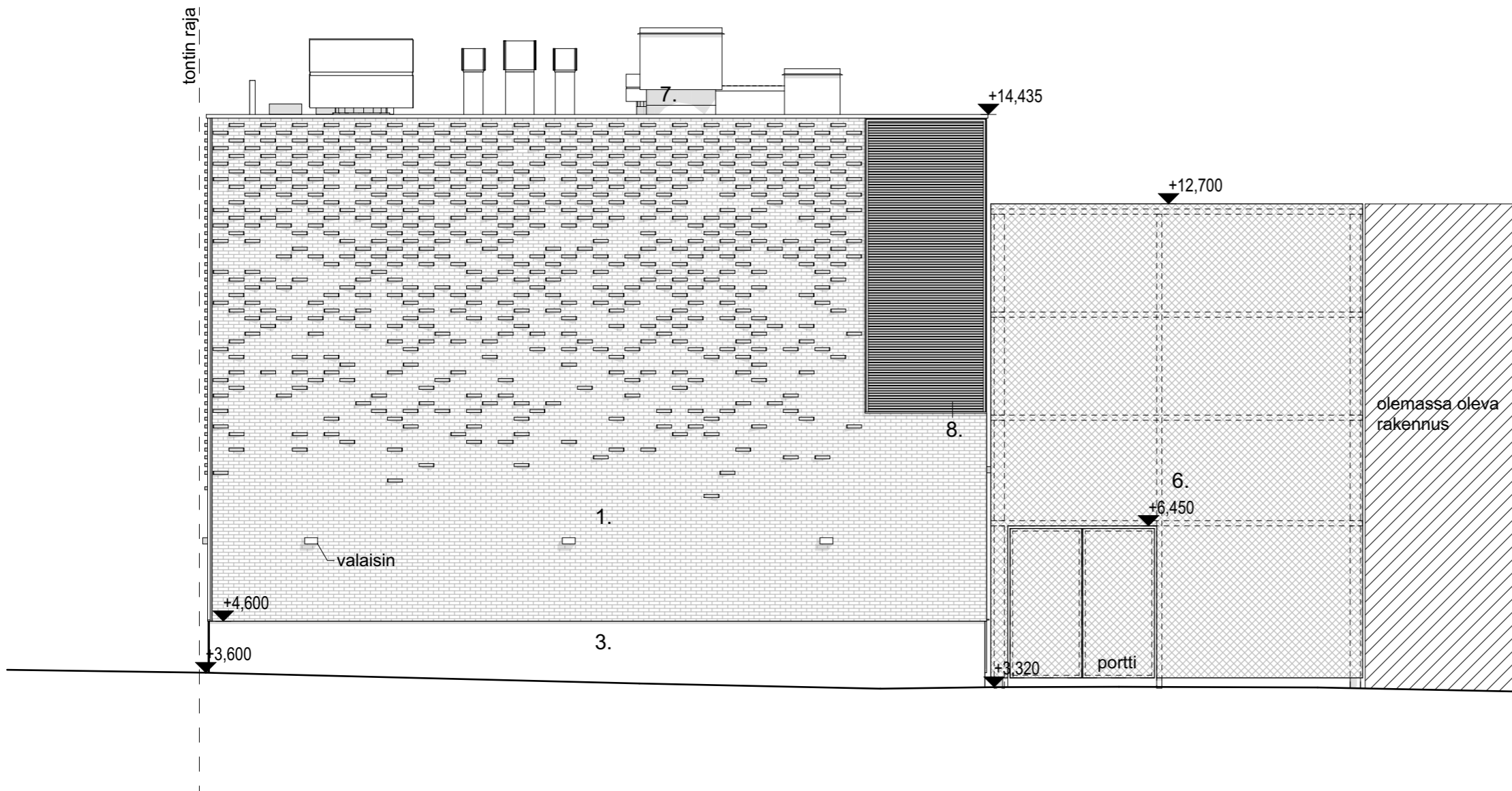
JULKISIVUMATERIAALIT JA VÄRIT

- | | |
|---------------------------|---|
| 1. Julkisivu: | Tiili, kohotiilikuvio, ruskea
esim. Tiileri / Ruukintiili Nordic Peat |
| 2. Lasi: | Kirkas |
| 3. Sokkeli: | Betoni, harmaa |
| 4. Ovet, Ikkunat: | Harmaa, RAL 7038 Agate grey |
| 5. Julkisivu: | Metallilevy, harmaa, RAL 7038 Agate |
| 6. Aita: | Metalliverkko, harmaa, RAL 7038 Agate
esim. mallia Codina Eiffel-40100 |
| 7. Laitteet ja varusteet: | Harmaa, RAL 7038 Agate grey |
| 8. Julkisivusäleiköt: | Ruskea, RAL8014 Sepia brown |



JULKISIVUMATERIAALIT JA VÄRIT

- | | |
|---------------------------|---|
| 1. Julkisivu: | Tiili, kohotiilikuvio, ruskea
esim. Tiileri / Ruukintiili Nordic Peat |
| 2. Lasi: | Kirkas |
| 3. Sokkeli: | Betoni, harmaa |
| 4. Ovet, Ikkunat: | Harmaa, RAL 7038 Agate grey |
| 5. Julkisivu: | Metallilevy, harmaa, RAL 7038 Agate |
| 6. Aita: | Metalliverkko, harmaa, RAL 7038 Agate
esim. mallia Codina Eiffel-40100 |
| 7. Laitteet ja varusteet: | Harmaa, RAL 7038 Agate grey |
| 8. Julkisivusäleiköt: | Ruskea, RAL8014 Sepia brown |



JULKISIVUMATERIAALIT JA VÄRIT

- | | |
|---------------------------|---|
| 1. Julkisivu: | Tiili, kohotiilikuvio, ruskea
esim. Tiileri / Ruukintiili Nordic Peat |
| 2. Lasi: | Kirkas |
| 3. Sokkeli: | Betoni, harmaa |
| 4. Ovet, Ikkunat: | Harmaa, RAL 7038 Agate grey |
| 5. Julkisivu: | Metallilevy, harmaa, RAL 7038 Agate |
| 6. Aita: | Metalliverkko, harmaa, RAL 7038 Agate
esim. mallia Codina Eiffel-40100 |
| 7. Laitteet ja varusteet: | Harmaa, RAL 7038 Agate grey |
| 8. Julkisivusäleiköt: | Ruskea, RAL8014 Sepia brown |

