







S A R C GYLDENINTIE 2

Arkkitehtitoimisto
Tammisaarenlaituri 3
00180 Helsinki Finland
Tel + 358-9-6226180
Fax + 358-9-62261840

Näkymä Tallbergin puistotieltä itään
LUONNOS

5.11.2019



SELOSTUS

Tontti:

Rakennusalue sijoittuu tontilla siten, että jalkakäytävän leveys tulevasta tontin rajasta on 3,5 m (katuvalaisimien sijoitus katualueelle). Rakennusalue on 0,5 - 1 m:n etäisyydellä tontinrajasta. Rakennuksen ulkolinja ja autohallin ajoaukko on 4 m:n etäisyydellä ajoväylästä - näkemävaatimus toteutuu ulosajettaessa. Rakennus on liki samassa linjassa olemassa olevan rakennuksen kanssa.

Uudisrakennuksen ja pohjoisreunan kioskirakennuksen (varaus) etäisyydet naapurirakennuksista ovat min 8m.

Autohalli sijoittuu tontilla pihakannen ja osin rakennuksen rungon alle.

Yleistä:

Rakennuksessa on 1. kerros (katu- ja pihataso) pääosin liiket- ja aputilojen käytössä (2 asuntoa pihakannelle). Kerrokset 2-5 ovat peruskerroksia, joissa asuntokoko 1-3H+kt. Kerrokset 6- ullakko ovat 2-kerroksisia asuntoja., Kaikissa asunnoissa on pihaterassi, parvekkeet tai ranskalaiset parvekkeet. Rakennus asuntojen ulkoalueineen on kokonaan esteetön, sisäisissä asuntoportaissa kaidehissivaraus.

Julkisivumateriaalit:

Julkisivujen vaalea rappaus sekä katonväri ympäristön rakennuskannan mukaan. Muurit puistoon päin tummia kiviaineisia, ja niihin liittyvät suojakaiteet ovat pystypinnakaiteita.

Piha:

Uudet asetukset paloturvallisuudesta mahdollistavat sen, että pihakannelle ei tarvitse ajaa nostoautolla. Parvekkeet varustetaan Helsingin pelastuslaitoksen hyväksymillä poistumisluukuilla. Gyldenintien suuntaan aukeavat asunnot pelastetaan kadulta nostoautolla. Gyldenintieltä on pihakannelle luiska, joka on sekä esteetön yhteys pihalle että pihan talvihuollon käytössä.

Piha/meluselvitys: Osa pihaa on suojattu meluaidalla (korkeus n. 2 m) siten, että pihan leikkialueet sijoittuvat alueelle, jossa määräysten mukaiset ääniarvot toteutuvat; ks. Meluselvitys WSP 3.6.201. Meluaita on sijoitettu tontin pohjoislaitaan metroaseman jatkeeksi tontin itä ja pohjoisivulle.

Piha on länsi-eteläsuuntainen. Se on autohallin osalta korotettu kansipiha, jossa istutukset istutuskaukaloissa. Niissä on kukkivia pensaita ja korkeita perennoja sekä matalia koristepuita sekä viljelylle kohopenkkejä. Asuin- ja yhteistilojen etualalla on istutuksena ikivihreitä havukasveja näkösuojana.

Tallbergin puistotien ja puiston suuntaan piha on rajattu muurilla ja istutuksilla. Piha on metroaseman kohdalla alemmalla tasolla, sinne johtavat portaat ja luiska. Alempi pihataso on maavarainen ja siellä on suurempia puita. Pihamateriaaleina pinnoissa vaihtelevasti luonnonkivi- ja betonilaatoitus/hiekka ja sora. Muureissa on luonnonkivipinnat. Suositetaan liuskekivipintoja muureissa ja askelkivissä.

YHTEENVETO

6 KERROSTA + ULLAKKO

PIHAKANNEN ALLA AUTOHALLI, AUTOPAIKKOJA 33 AP (1/145 kem2 asunnot, 1/90 liiketilat)

ASUNTOJA YHTEENSÄ 58;

KESKIPINTA-ALA 57,4 m2 AS-HUONEISTOALA 3330 htm2 / AS-RAKENNUSOIKEUS 3805 kem2 + 355 PRSH-kem2 = 4160 kem2

htm2-alasta 1-2H / 32 % 3H-6H 68 %

1H+kt	4 kpl	
1H+kt (parvi)	2 kpl	
2H+kt	22 kpl	
	28 kpl	1076 htm2/ 32%

3H+kt	20 kpl	
2H+kt(parvi)	2 kpl	
3H+kt(parvi)	2 kpl	
4H+kt(parvi)	2 kpl	
6h+kt(parvi)	4 kpl	
	30kpl	2254 htm2/ 68%

ASUINTILA	3330 htm2/	4160kem2
LIIKETILA	215 m2/	240 kem2

RAKENNUSOIKEUS YHT. 4160 + 240 = 4400 kem2

Rak.oikeuden käytöaste asunnot = 80% (kok prsh-laskettu mukaan) =88% (vain asuntojen ro-kem2 laskettu)

Rakennusoikeuden lisäksi on sijoitettu alemmalle pihatasolle kioskirakennus n. 30 m2

AUTOPAIKKALASKELMA

Asunnot	4160 kem2	1/145	29 ap
Liiketilat	240 kem2	1/90	3 ap
yht			31 ap

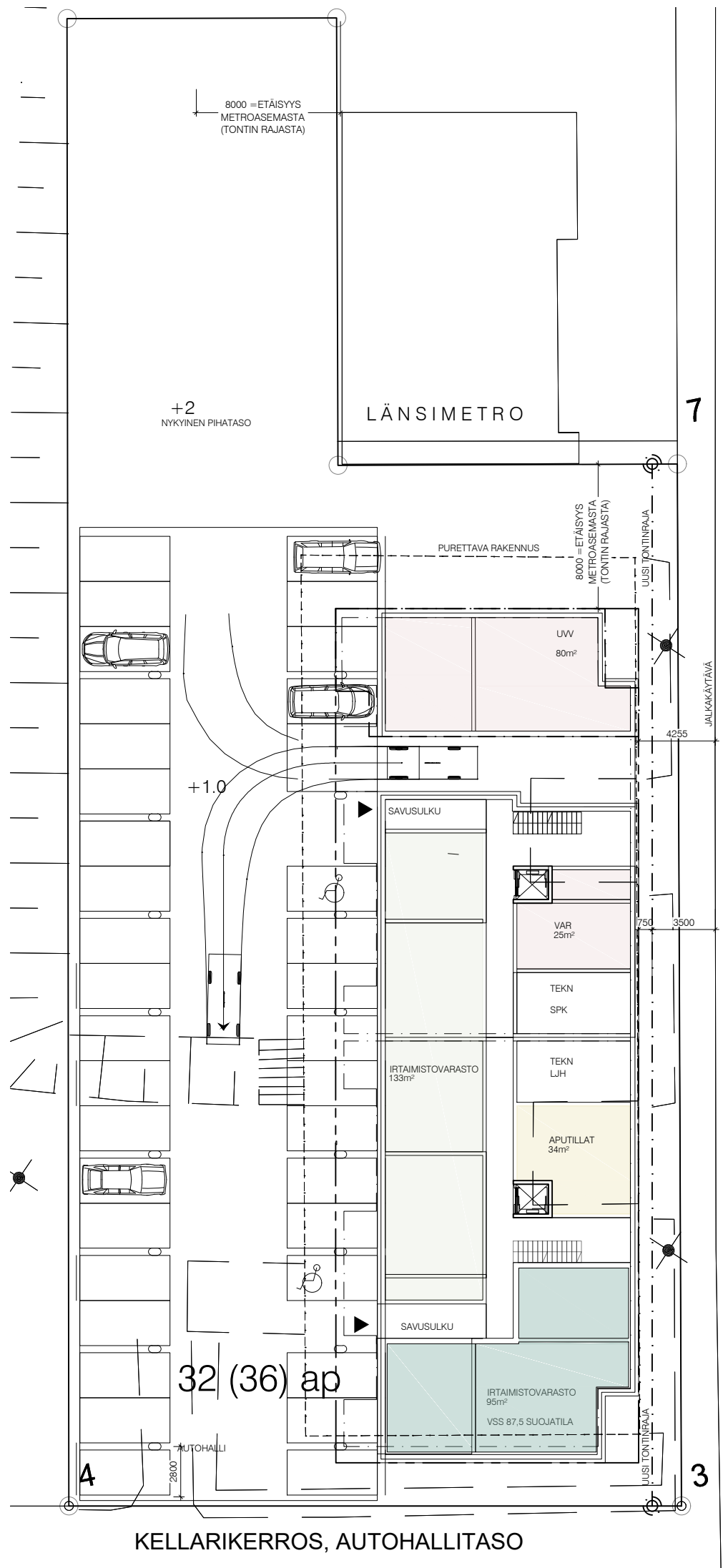


S A R C GYLDENINTIE 2
Arkkitehtitoimisto LUONNOS
Tammasaarenlaituri 3 LAAJUUSLASKELMA
00180 Helsinki Finland
Tel + 358-9-6226180

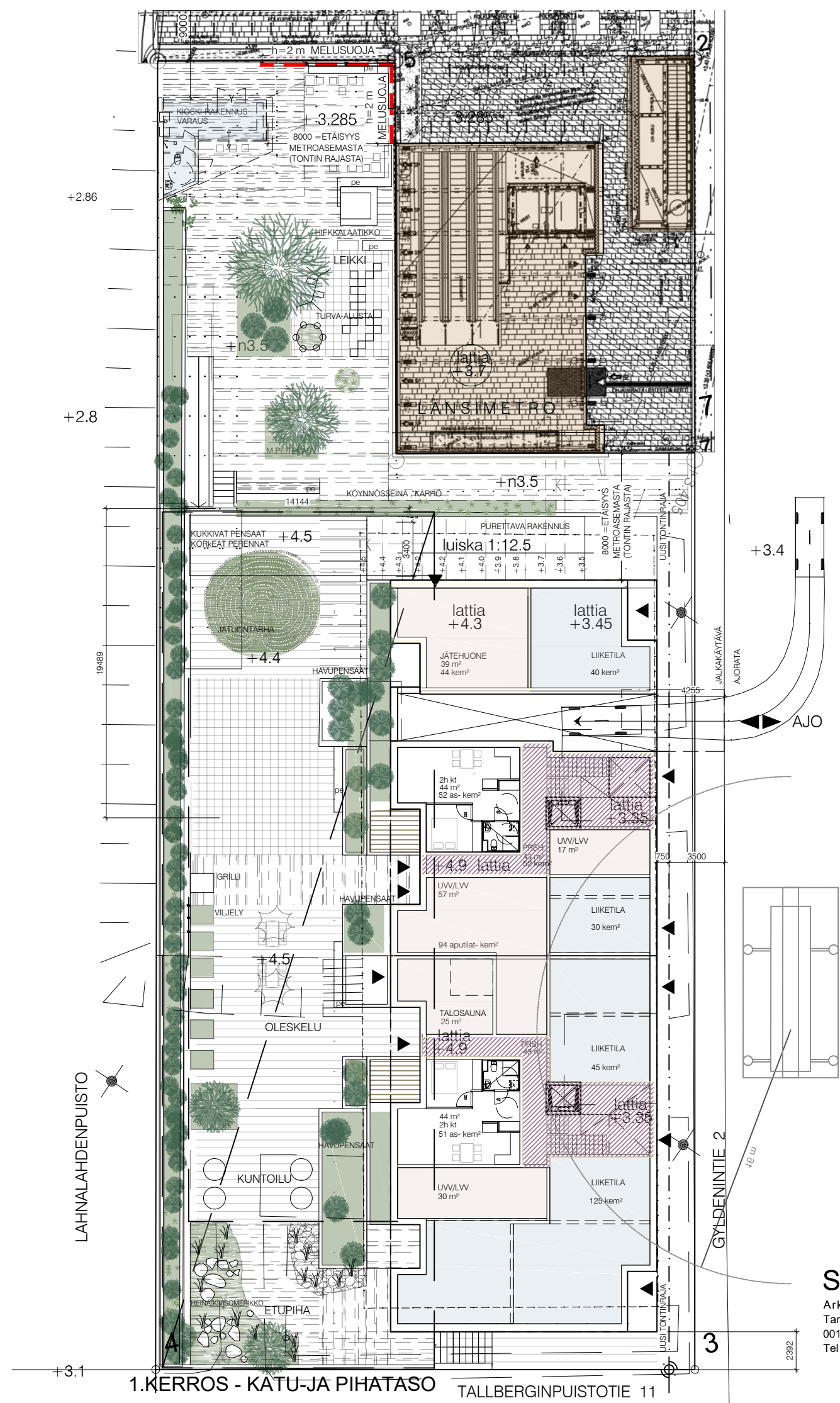
HELSINKI

5.11.2019





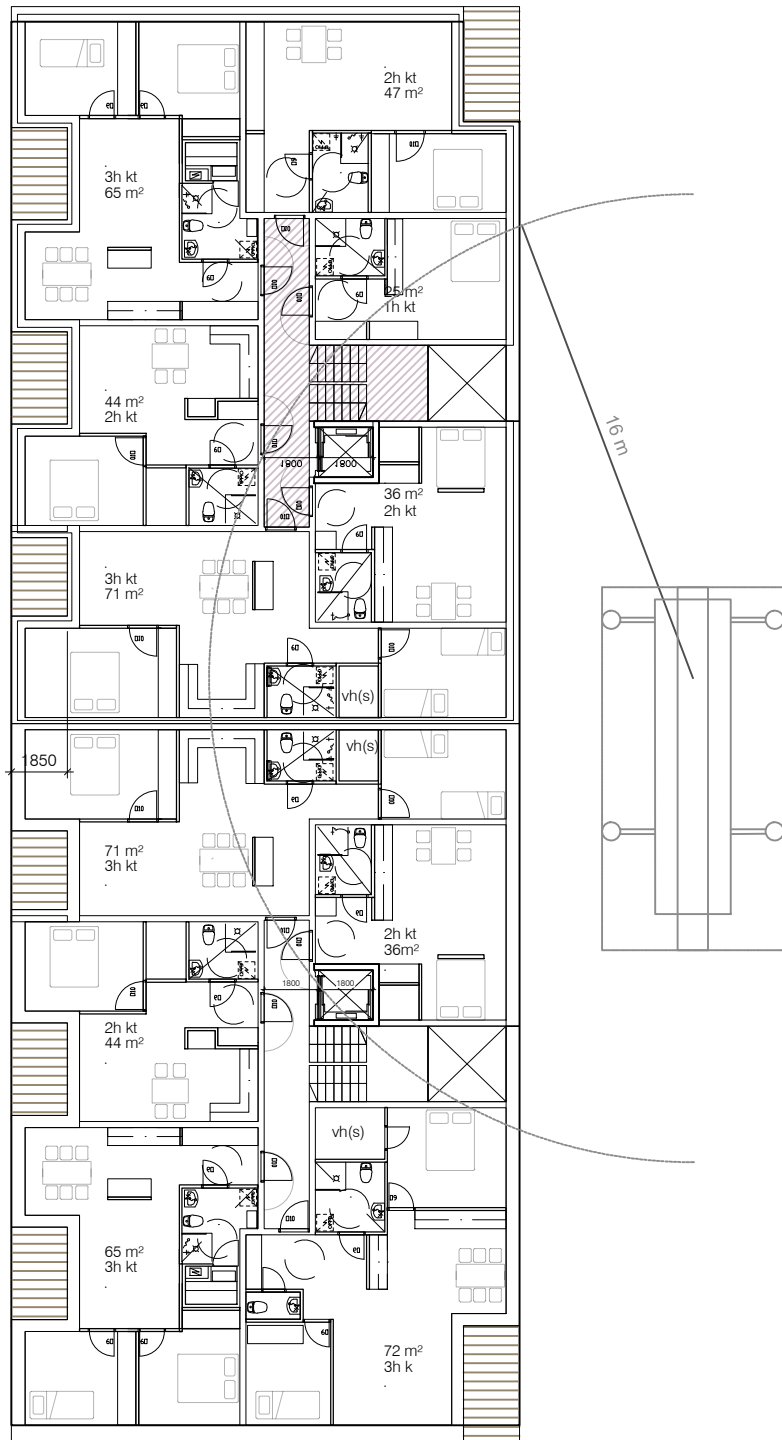
KELLARIKERROS, AUTOHALLITASO



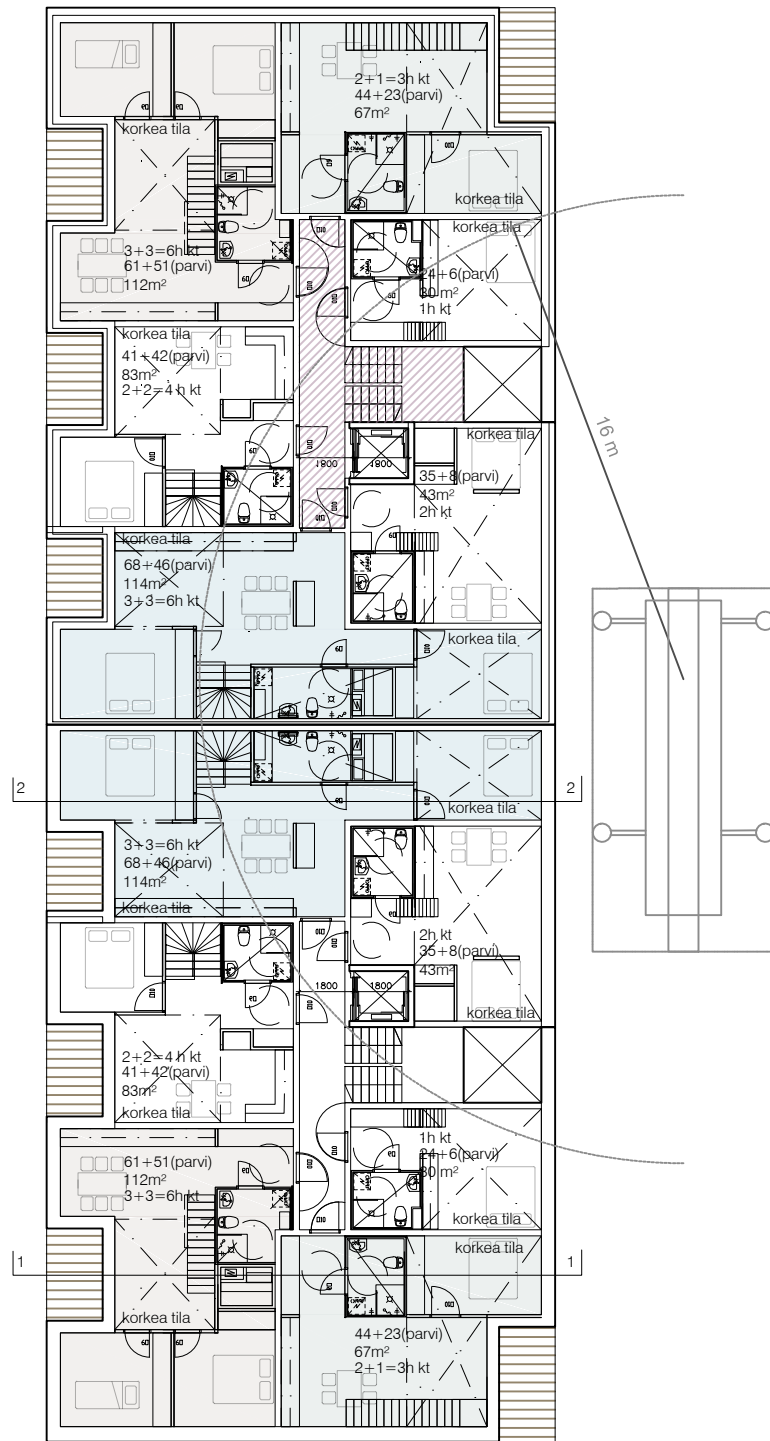
1.KERROS - KATU- JA PIHATASO TALLBERGINPUISTOTIE 11

SARC GYLDENINTIE 2
 Arkkitehtitoimisto
 Tammasaarenlaituri 3
 00180 Helsinki Finland
 Tel + 358-9-6226180
 HELSINKI 5.11.2019

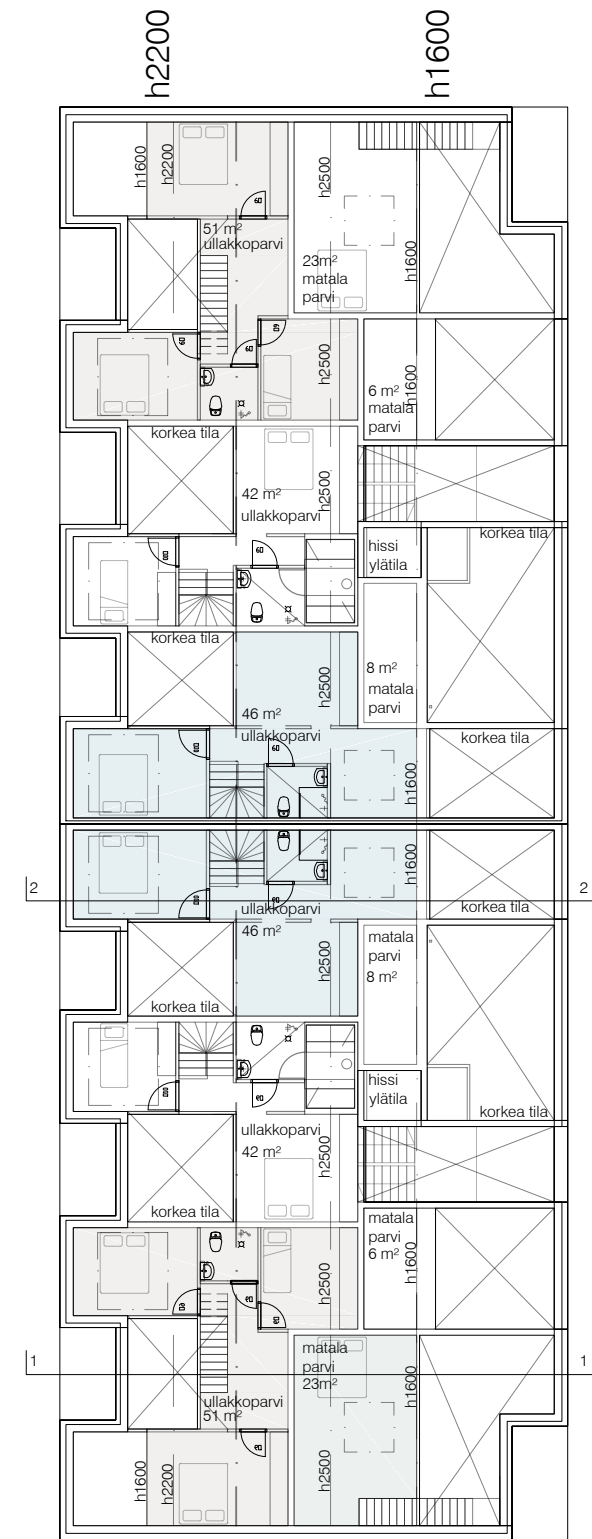




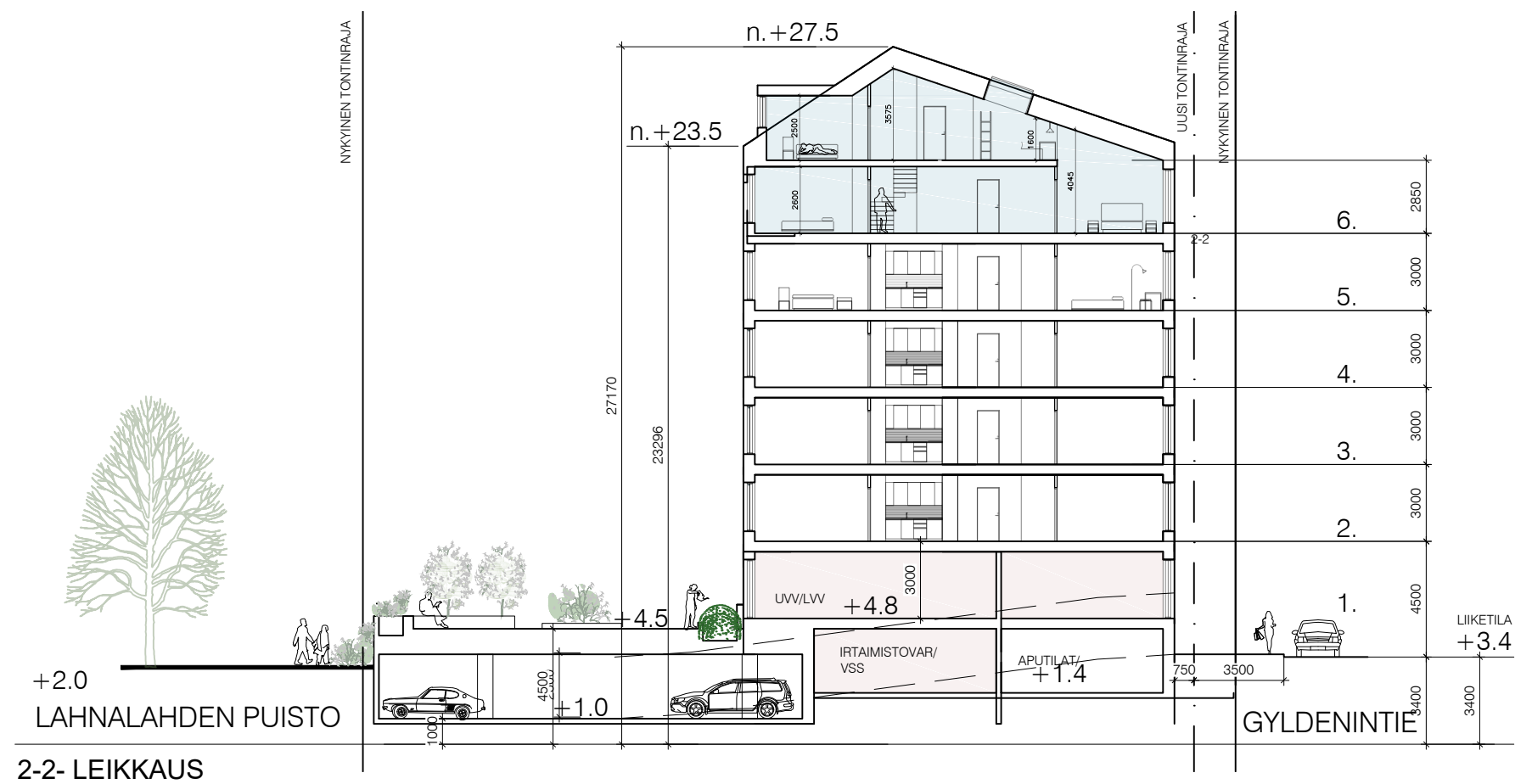
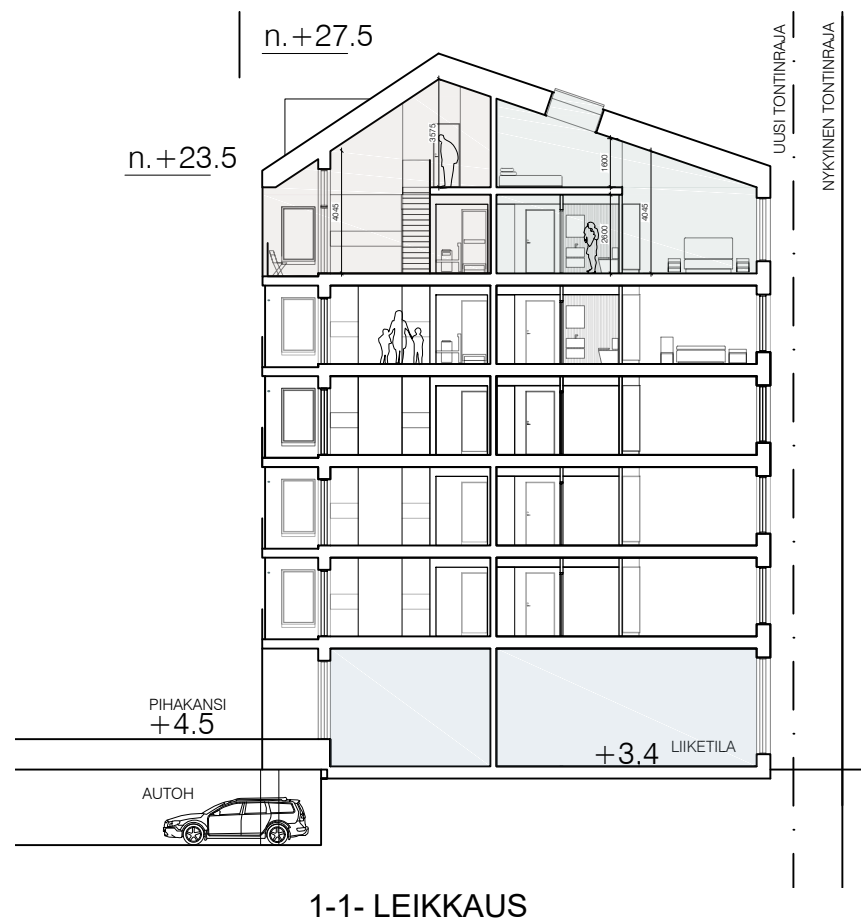
PERUSKERROS 2. -5. KERROS

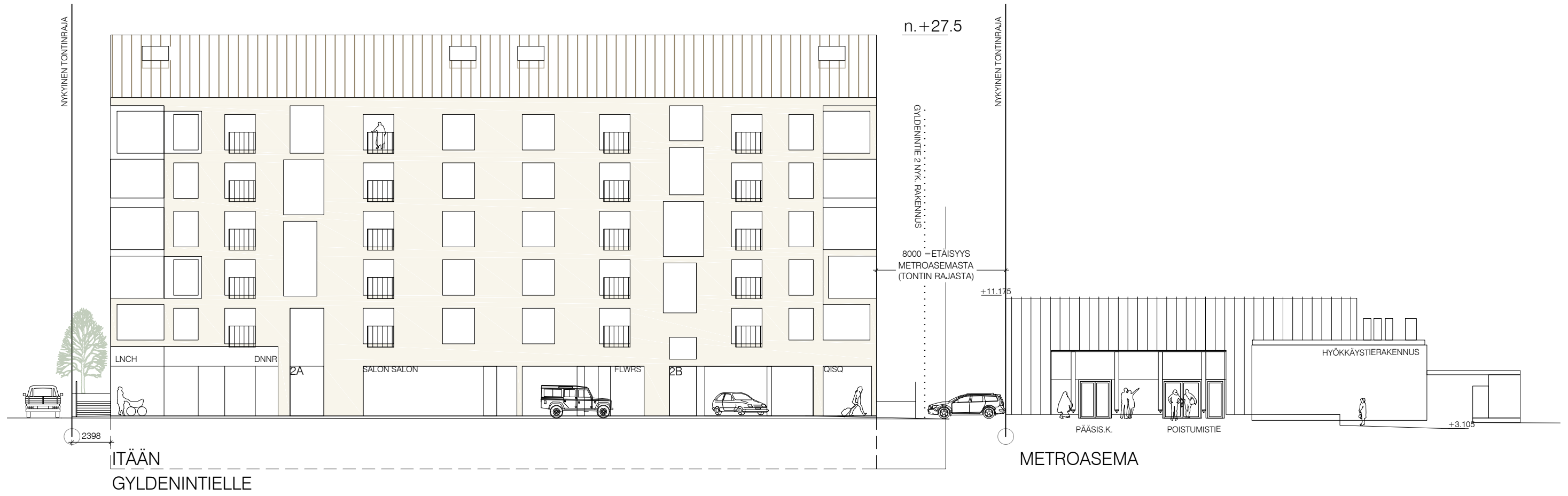


6. KERROS



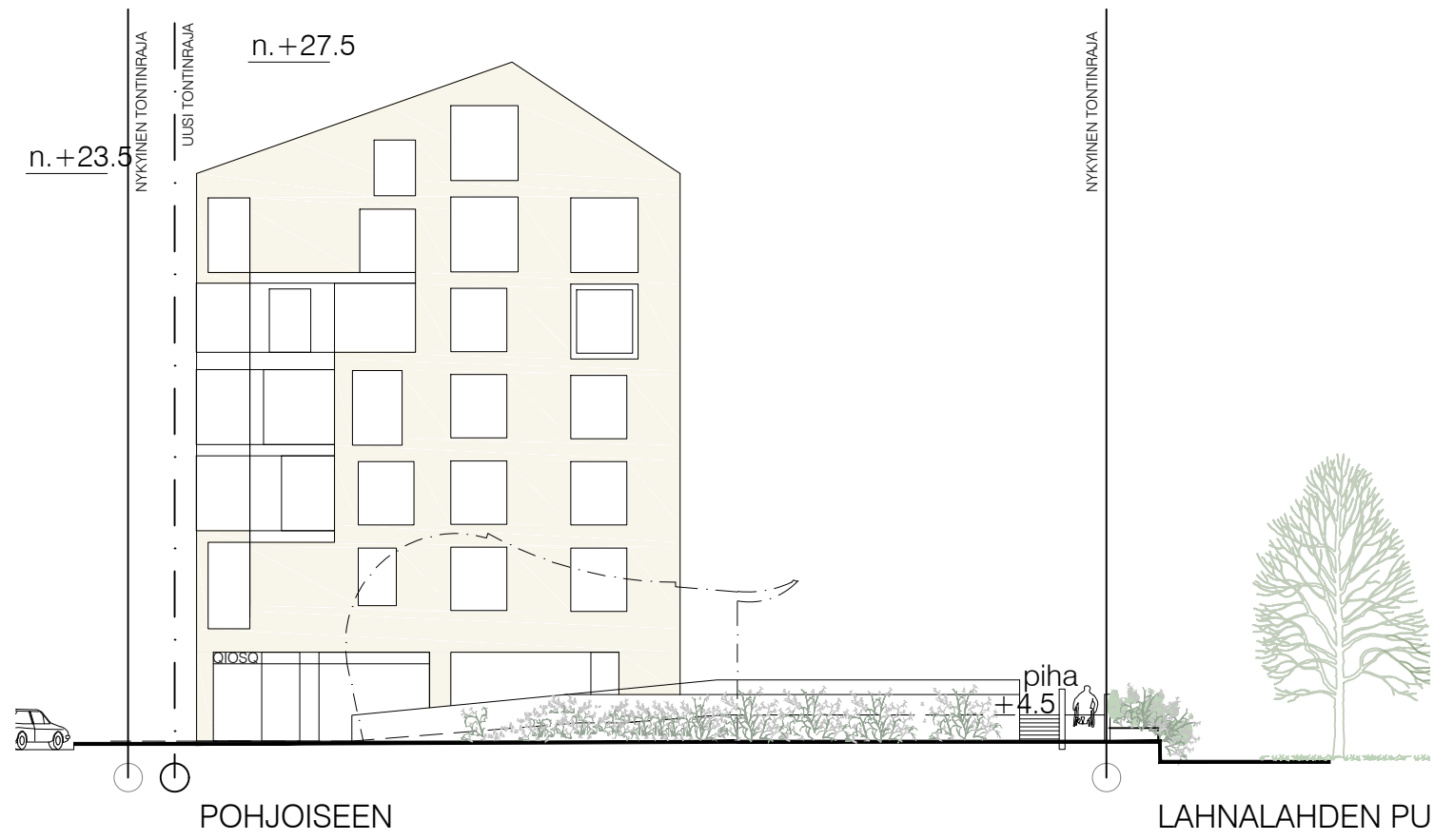
ULLAKKO KERROS





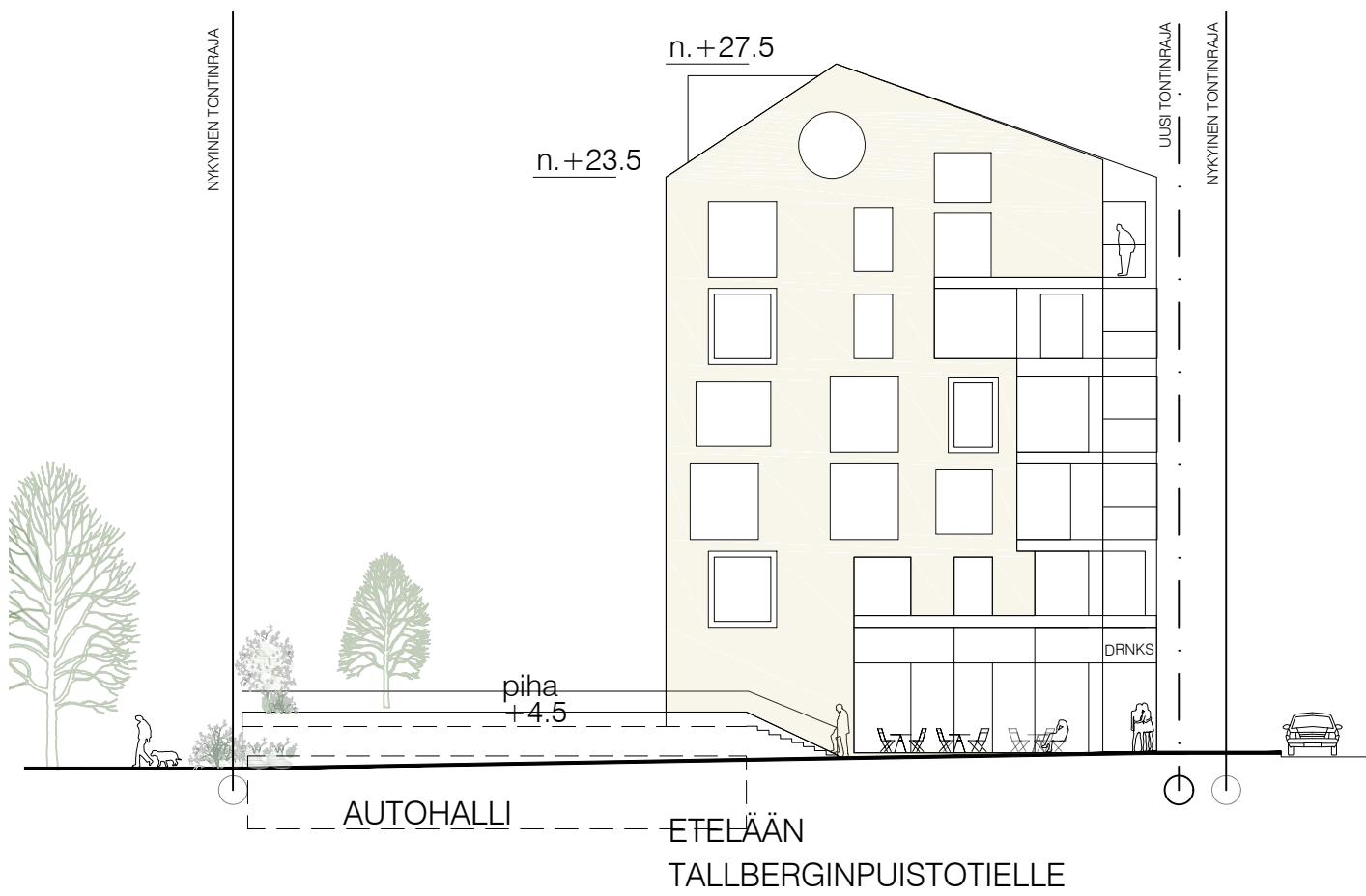
ITÄÄN
GYLDENINTIELLE

METROASEMA



POHJOISEEN

LAHNALAHDEN PU



AUTOHALLI

ETELÄÄN
TALLBERGINPUISTOTIELLE

S A R C GYLDENINTIE 2
 Arkkitehtitoimisto LUONNOS
 Tammasaarenlaituri 3 JULKISIVUJA
 00180 Helsinki Finland
 Tel + 358-9-6226180
 HELSINKI

1:250
 5.11.2019



METROASEMA

PIHAJULKISIVU LÄNTEEN

LEIKKAUS PIHAKANNEN JA AUTOHALLIN KOHDALTA- JULKISIVU LÄNTEEN

METROASEMA

KIOSKI-VARAUS

LÄNTEEN PIHALLE LAHNALAHDEN PUUSTOON PÄIN

AUTOHALLI