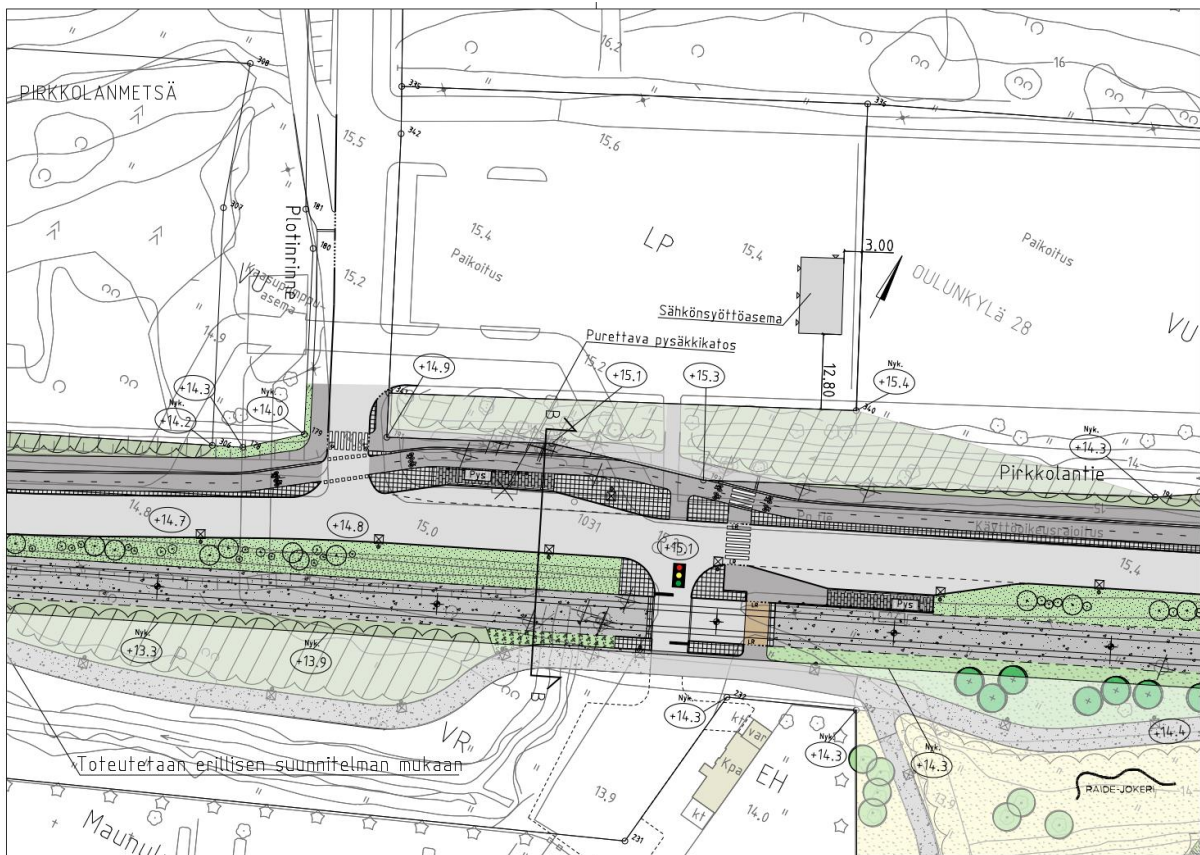
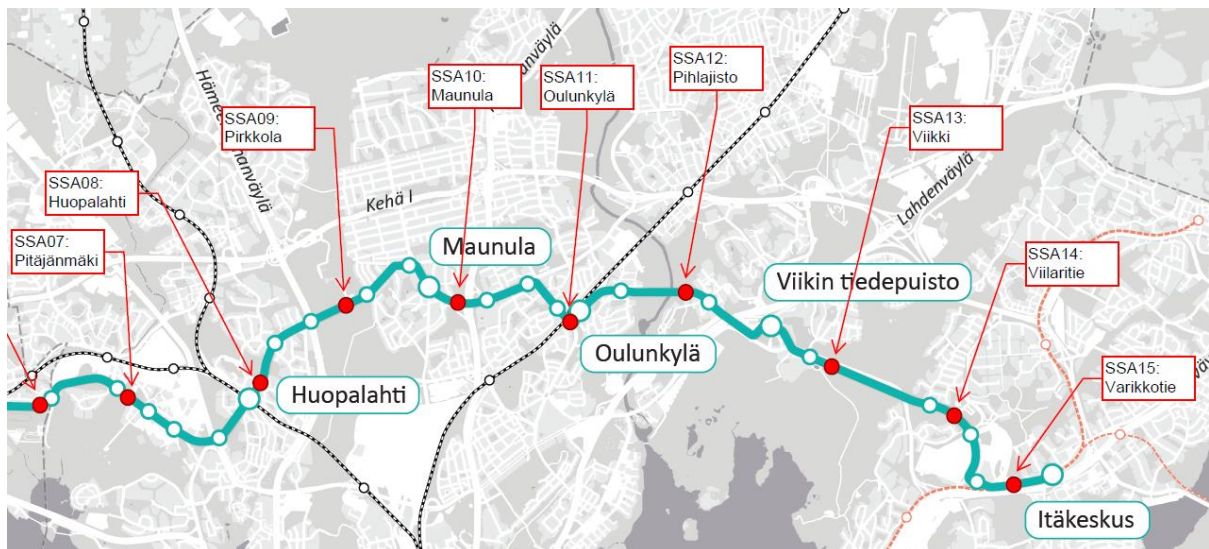


## Raide-jokerin Pirkkolantien sähkönsyöttöaseman asemapiirros.



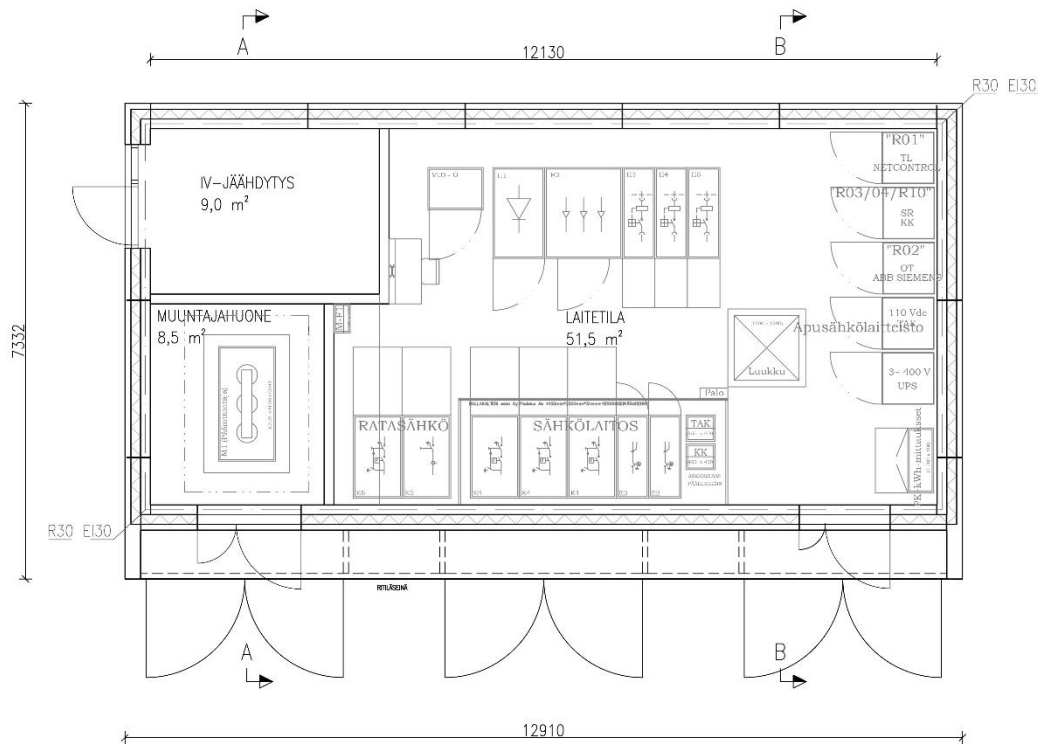
## Raide-Jokerin sähkönsyöttöasemien sijainnit Helsingissä.



# Raide-Jokerin sähkönsyöttöasemien arkkitehtuuri

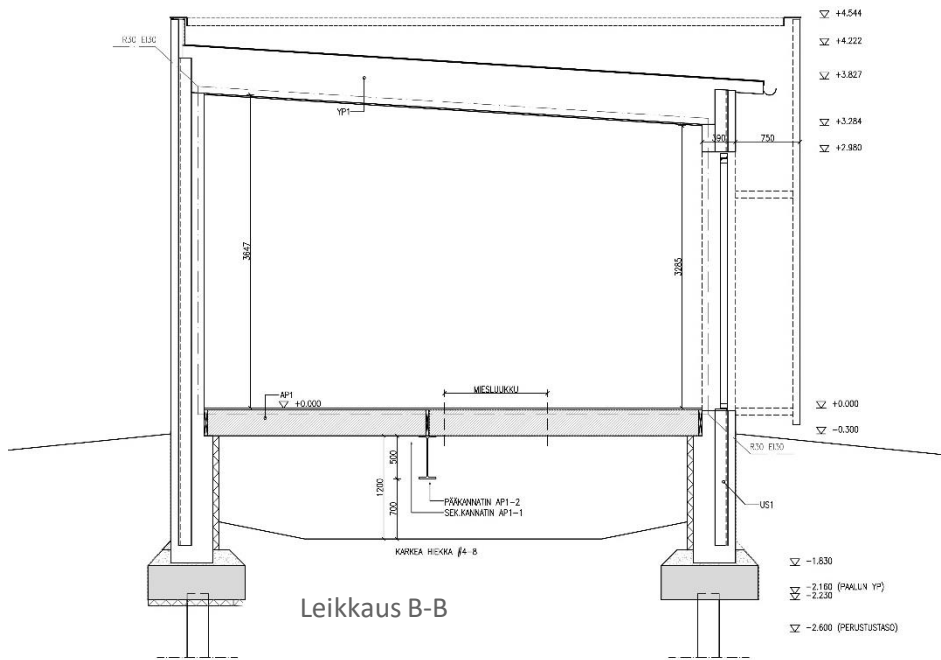


# Sähkönsyöttöaseman pohjapiirros

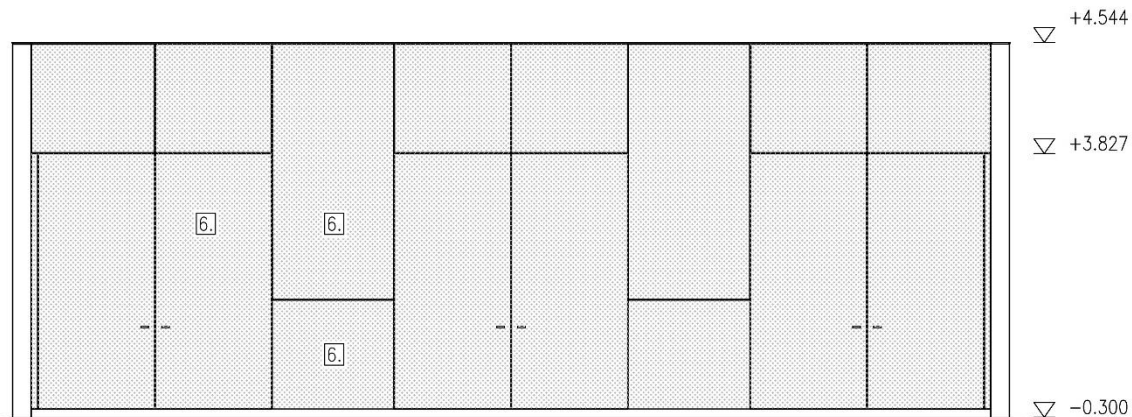


- Rakenneratkaisuna betoninen julkisivuelementti
- Julkisivu käsitellään Betonipallas Oy:n patinavärjyksellä corten-teräksen ruskea sävy
- Rutiläseinän taakse on koottu pääosa ovista sekä julkisivuun tulevat tekniset asennukset
- Rutiläseinän corten-levyn rei'itys voidaan toteuttaa rasteroidun kuva-aiheen, esim. sijoituspaikkaa kuvaavan historiallisen valokuvan mukaan
- Kerrosala (250) = 79,5 m<sup>2</sup>
- Kokonaisala = 84,0 m<sup>2</sup>
- Rakennustilavuus = 350 m<sup>3</sup>

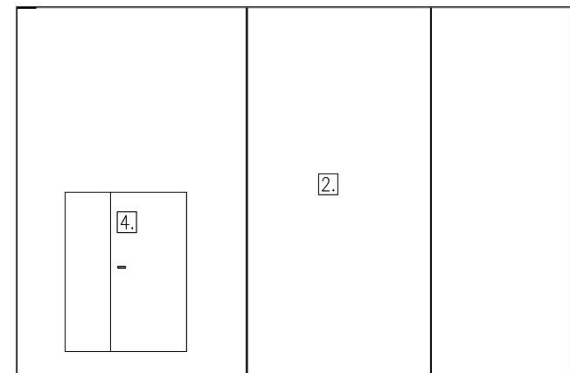
# Sähkösyöttöaseman leikkaus



# Sähkösyöttöaseman ovisiinien julkisivut



Pitkä julkisivu, rutiläseinä

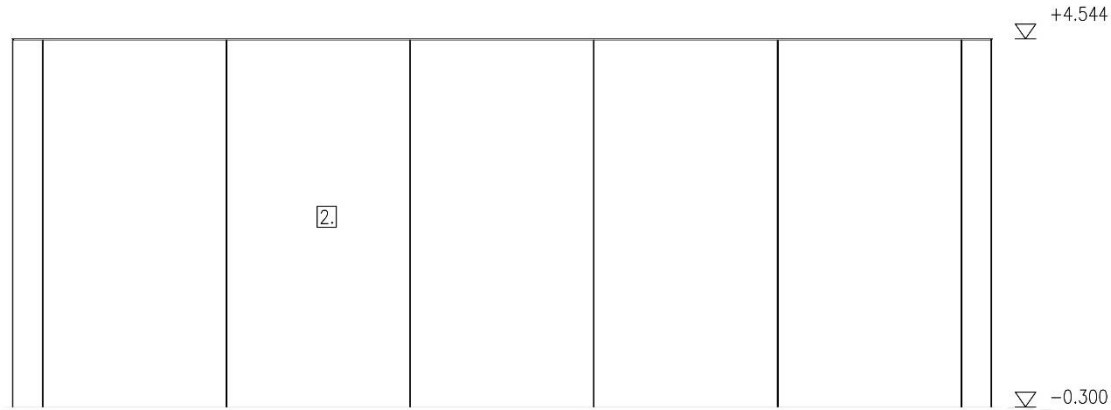


Lyhyt julkisivu, oviseinä

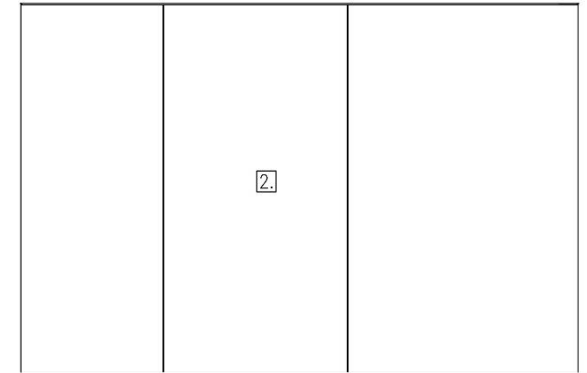
## MATERIAALIT JA VÄRIT:

- |                      |  |
|----------------------|--|
| 1. HUOPA             | Bitumikermi, musta   |
| 2. BETONISEINÄ       | Betonielementti, patinavärjätty corten-teräksen sävyyn (esim. Betonipallas Oy) |
| 3. TERÄSOVET         | Galvanoitu teräs, maalattu corten-teräksen sävyyn                              |
| 4. KOURUT JA SYÖKSYT | RR31, ruskea   |
| 5. LISTAT            | Galvanoitu teräs, maalattu corten-teräksen sävyyn                              |
| 6. TERÄSLEVY         | Perforoitu corten-teräslevy, 3-5mm   |

# Sähkösyöttöaseman umpiseinien julkisivut



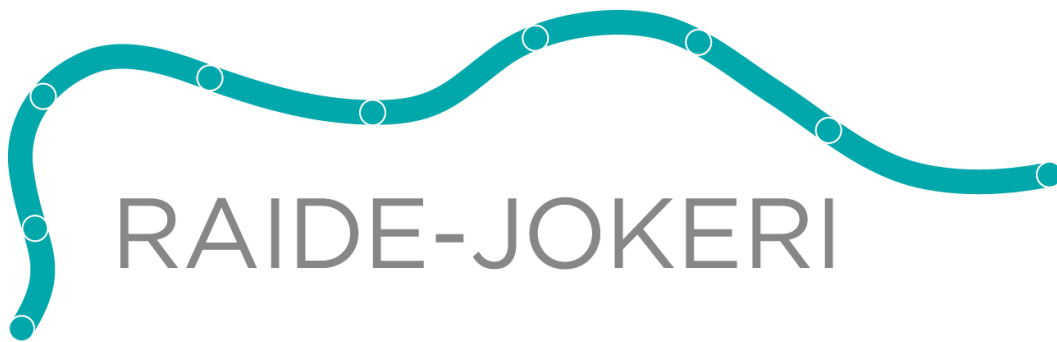
Pitkä julkisivu, umpiseinä



Lyhyt julkisivu, umpiseinä

## MATERIAALIT JA VÄRIT:

- |    |                   |  |
|----|-------------------|--|
| 1. | HUOPA             | Bitumikermi, musta   |
| 2. | BETONISEINÄ       | Betonielementti, patinavärjätty corten-teräksen sävyyn (esim. Betonipallas Oy) |
| 3. | TERÄSOVET         | Galvanoitu teräs, maalattu corten-teräksen sävyyn                              |
| 4. | KOURUT JA SYÖKSYT | RR31, ruskea   |
| 5. | LISTAT            | Galvanoitu teräs, maalattu corten-teräksen sävyyn                              |
| 6. | TERÄSLEVY         | Perforoitu corten-teräslevy, 3–5mm   |



RAIDE-JOKERI

