

ASEMPIIRROS 1:1000

Kerrosala 2187 m²
Tilavuus 18230 m³

KERROSALALASKELMA:

Rakennusoikeus: 4950 kem²
Nykyinen rakennus: 5103 kem²
Rakennetaan: 2187 kem²
Yhteensä: 5103 kem² + 2378 kem² = 7290 kem²
Rakennusoikeuden ylitys: 7290 kem² - 4950 kem² = 2340 kem²

KERROSLUKU: 1
PALOLUOKKA: P2
RAKENNUS VARUSTETAAN
KONEELLISELLA
ILMANVAIHDOILLA

ASEMAKAAVAMERKINNÄT JA
-MÄÄRÄYKSET

YU Urheilutoimintaa palvelevien rakennusten korttelialue.

VP Puisto.

VU Urheilu- ja virkistyspalvelujen alue.

2 metriä kaava-alueen rajan ulkopuolella oleva viiva.

Korttelin, korttelinosan ja alueen raja.

Osa-alueen raja.

Ohjeellinen alueen tai osa-alueen raja.

Ohjeellinen alueen tai osa-alueen raja.

X X Risti merkinnän päällä osoittaa merkinnän poistamista.

40 Kaupungin- tai kunnanosan numero.

40110 Korttelin numero.

6 Ohjeellisen tontin numero.

4950 Rakennusoikeus kerrosalaneliömetreinä.

Roomalainen numero osoittaa rakennusten, rakennuksen tai sen osan suurimman sallitun kerrosluvun.

+26.0 Rakennuksen vesikaton ylimmän kohdan korkeusasema.

+10.0m Rakennuksen julkisivun enimmäiskorkeus metreinä.

Rakennusala.

h Rakennusala, jolle saa sijoittaa yksikerroksisen huoltorakennuksen.

k Ohjeellinen alueen osa, jolle saa sijoittaa urheilu- ja painentilaa.

yph Alueen osa, jolle saa pystyttää liikunta- käyttöön tarkoitettua ylipainehallin vuosittain 15.9. - 30.4. väliseksi ajaksi.

Puilla ja pensaila istutettava alueen osa.

Jalankululle ja polkupyöräilylle varattu alueen osa.

Jalankululle ja polkupyöräilylle varattu alueen osa, jolla huoltoajo on sallittu.

Likimääräinen jalankululle ja polkupyöräilylle varattu alueen osa.

Ohjeellinen jalankululle ja polkupyöräilylle varattu alueen osa.

ajo Ajoyhteys.

p Pysäköimispaikka.

Johtoa varten varattu alueen osa.

Katualueen rajan osa, jonka kohdalta ei saa järjestää ajoneuvoliittymää.

YU- korttelialueella:

- on rakennusten julkisivut jaoteltava osiin. Julkisivumateriaalin tulee julkisivun ala- osassa olla punatiiliä.

- on ylipainehallin tekniset laitteet sijoitettava ylipainehallin eteläpuolelle.

VU- alueella:

- aluetta ei saa aidata niin, että yleinen jalankulku alueella estyy.

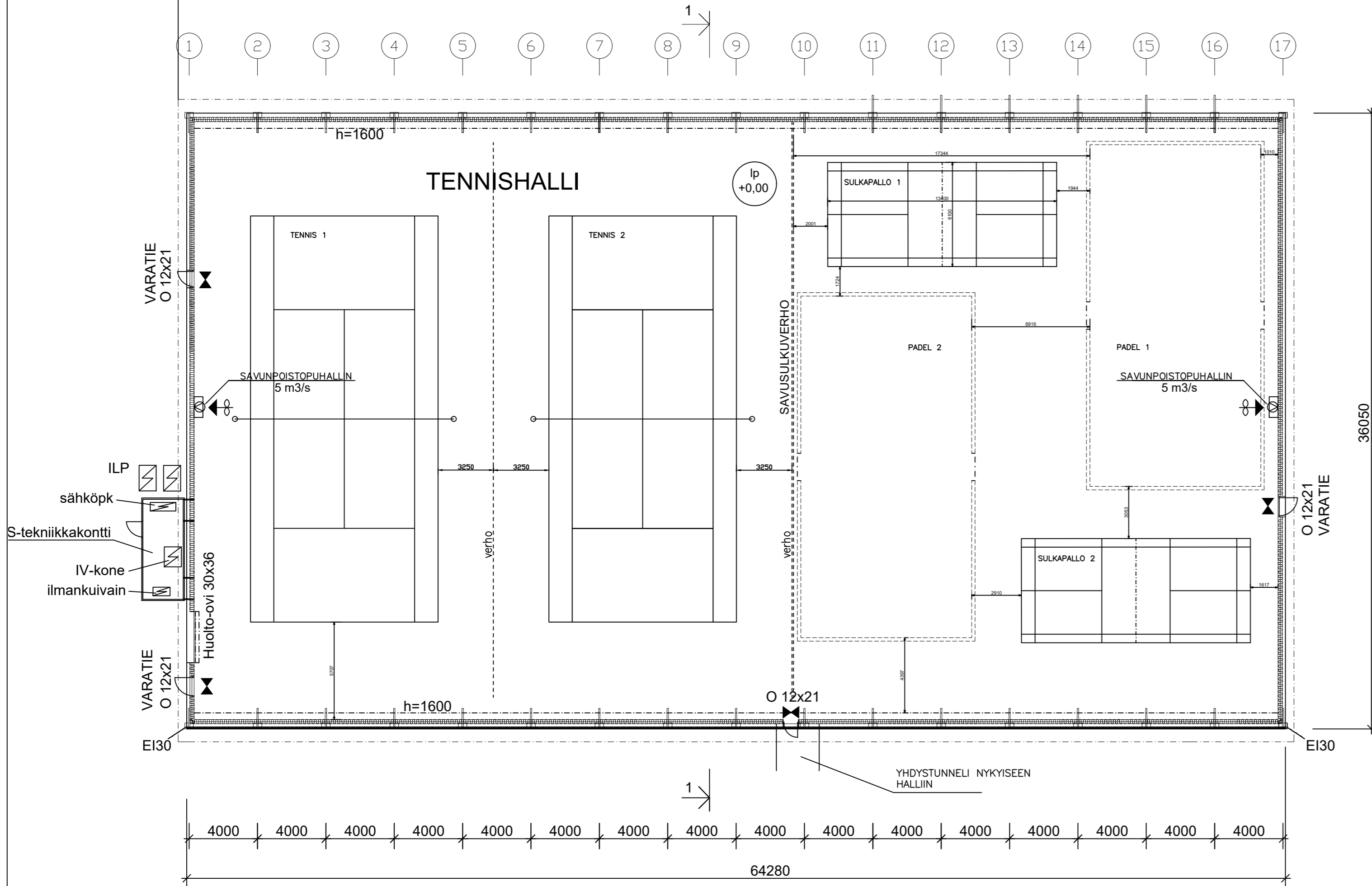
Autopaikkojen vähimmäismäärät:

- YU- alueella: 1 ap/ 110 k-m2
- VU- alueella: 30 autopaikkaa.

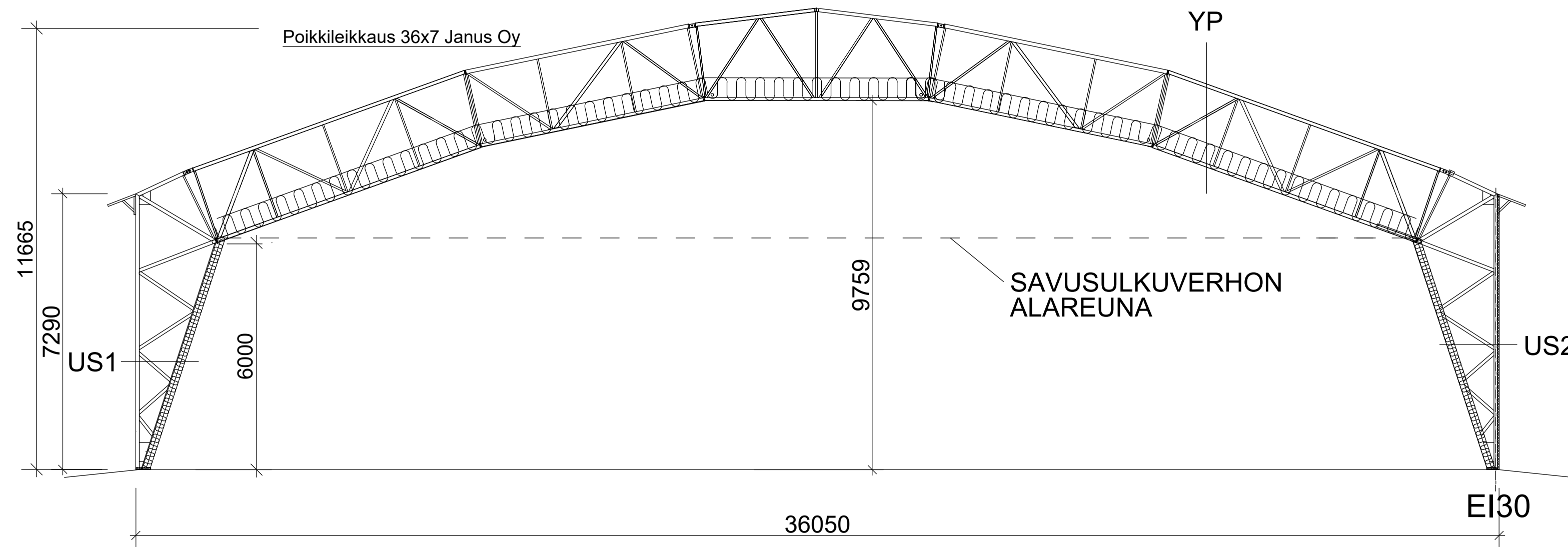
Tällä asemakaava-alueella korttelialueelle on laadittava erillinen tonttijako.

Kaupunginosa / Kylä 40	Kortteli / Tila 110	Tontti / Rno 6	Viranomaisten merkintöjä
Rakennustoimenpide UUDISRAKENNUS			Juokseva numero
Rakennuksen numero / Rakennusten numerot / Rakennustunnus / Rakennustunnukset			Piirustustyyppi PÄÄPIIRUSTUS
Rakennuskohde HELSINGIN MAILAPELIKESKUS		Piirustuksen sisältö ASEMPIIRROS	mittakaava 1 : 1000
Suunnittelijan yhteystiedot: yritys, osoite ja puhelinnumero ARKKITEHTITOIMISTO POKKALA OY Tavastijärvenkatu 3A 9a 00250 Helsinki +358 400 668 555 etunimi.sukunimi@arkp.fi		Työnumero	Piirustuksen tunnus 101 muutos
Vastuullinen suunnittelija: nimi, tutkinto, allekirjoitus ja päiväys Matti Pokkala, arkkitehti SAFA ARK 1202		Suunnitteluala	Tiedosto ARK
			26.01.2022

Pohjapiirustus 1:200



Kaupunginosa / Kylä 40	Kortteli / Tila 110	Tontti / Rno 6	Viranomaisten merkintöjä
Rakennustoimenpide UUDISRAKENNUS	Rakennuksen numero / Rakennusten numerot / Rakennustunnus / Rakennustunnukset		Piirustuslaji PÄÄPIIRUSTUS
Rakennuskohde HELSINGIN MAILAPELIKESKUS	Suunnittelijan yhteystiedot: yritys, osoite ja puhelinnumero ARKKITEHTITOIMISTO PONKALA OY Tavaststjernankatu 3A 9a 00250 Helsinki +358 400 668 555 etunimi.sukunimi@arkp.fi		Piirustuksen sisältö POHJAPIIRUSTUS
Tapuliikuntatie 4 00750 Helsinki	Suunnittelija: nimi, tutkinto, allekirjoitus ja päiväys Matti Ponkala, arkkitehti SAFA ARK 1202		mittakaava 1 : 100
Vastuullinen suunnittelija: nimi, tutkinto, allekirjoitus ja päiväys Matti Ponkala, arkkitehti SAFA ARK 1202		Työnumero	Piirustuksen tunnus 102
26.01.2022		Suunnitteluala	Tiedosto



RAKENNE:

Vesikatto (YP):

- Molemminpuolin PVC-muovitettu palonestokäsitelty polyesterikangas Palo-ominaisuudet C-s2, d0 (ulkokate)
- Kuumasinkitty teräskehä SFS-EN ISO 1461 / tuuletusväli, ilmankuivaaja
- Runko R30 palamaton materiaali
- Puhallusvilla 600 mm
- Molemminpuolin PVC-muovitettu palonestokäsitelty polyesterikangas Palo-ominaisuudet B-s2, d0 (sisäkate)

U-arvo 0,05 W/m²K

Seinät (US1):

- Molemminpuolin PVC-muovitettu palonestokäsitelty polyesterikangas Palo-ominaisuudet C-s2, d0 (ulkokate)
- Kuumasinkitty teräskehä SFS-EN ISO 1461 / tuuletusväli, ilmankuivaaja
- Harvalaudoitus 25x100 k600
- Vaakakoolaus 42x123 k600 + mineraalivilla 125 mm
- Pystykoolaus 42x123 k600 + mineraalivilla 125 mm
- Molemminpuolin PVC-muovitettu palonestokäsitelty polyesterikangas Palo-ominaisuudet B-s2, d0 (sisäkate)

U-arvo 0,11 W/m²K

Kerrosala 2199 m²
 Kerrosala (US250) 2187 m²
 Tilavuus 18230 m³

PALOLUOKKA P2
 KONEELLINEN ILMANVAIHTO LTO ERILLISEN SUUNNITELMAN MUKAAN
 KONEELLINEN SAVUNPOISTO

Seinät (US2):

- Paroc sandwich-elementti 50mm, palonkesto EI30
- Molemminpuolin PVC-muovitettu palonestokäsitelty polyesterikangas Palo-ominaisuudet C-s2, d0 (ulkokate)
- Kuumasinkitty teräskehä SFS-EN ISO 1461 / tuuletusväli, ilmankuivaaja
- Harvalaudoitus 25x100 k600
- Vaakakoolaus 42x123 k600 + mineraalivilla 125 mm
- Pystykoolaus 42x123 k600 + mineraalivilla 125 mm
- Molemminpuolin PVC-muovitettu palonestokäsitelty polyesterikangas Palo-ominaisuudet B-s2, d0 (sisäkate)

U-arvo 0,11 W/m²K

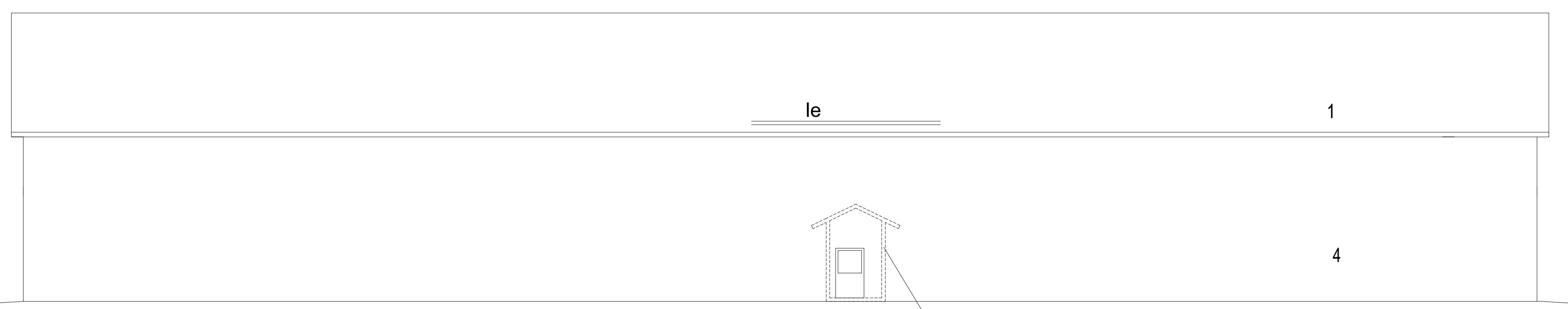
Kaupunginosa / Kylä 40	Kortteli / Tila 110	Tontti / Rno 6	Viranomaisen merkintä
Rakennustoimenpide UUDISRAKENNUS	Piirustuslaji PÄÄPIIRUSTUS	Juokseva numero	
Rakennuksen numero / Rakennusten numerot / Rakennustunnus / Rakennustunnukset			
Rakennuskohde HELSINGIN MAILAPELIKESKUS Tapulikaupungintie 4 00750 Helsinki	Piirustuksen sisältö LEIKKAUS	mittakaava 1 : 100	
Suunnittelijan yhteystiedot: yritys, osoite ja puhelinnumero ARKKITEHTITOIMISTO POKKALA OY Tavaststjernankatu 3A 9a 00250 Helsinki +358 400 668 555 eturimi.sukunimi@arkp.fi	Työnumero	Piirustuksen tunnus 103	muutos
Vastuullinen suunnittelija: nimi, tutkinto, allekirjoitus ja päiväys Matti Pokkala, arkkitehti SAFA ARK 1202	Suunnitteluala	Tiedosto	
			26.01.2022

ARK

Julkisivupiirros 1:200

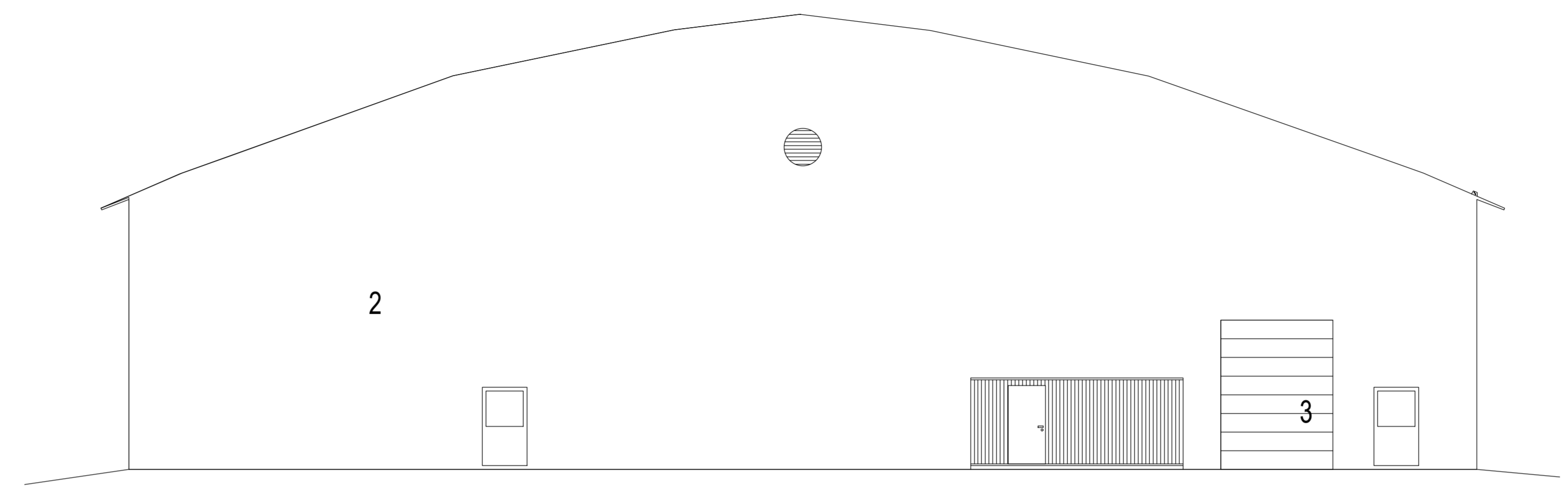


JULKISIVU ITÄÄN

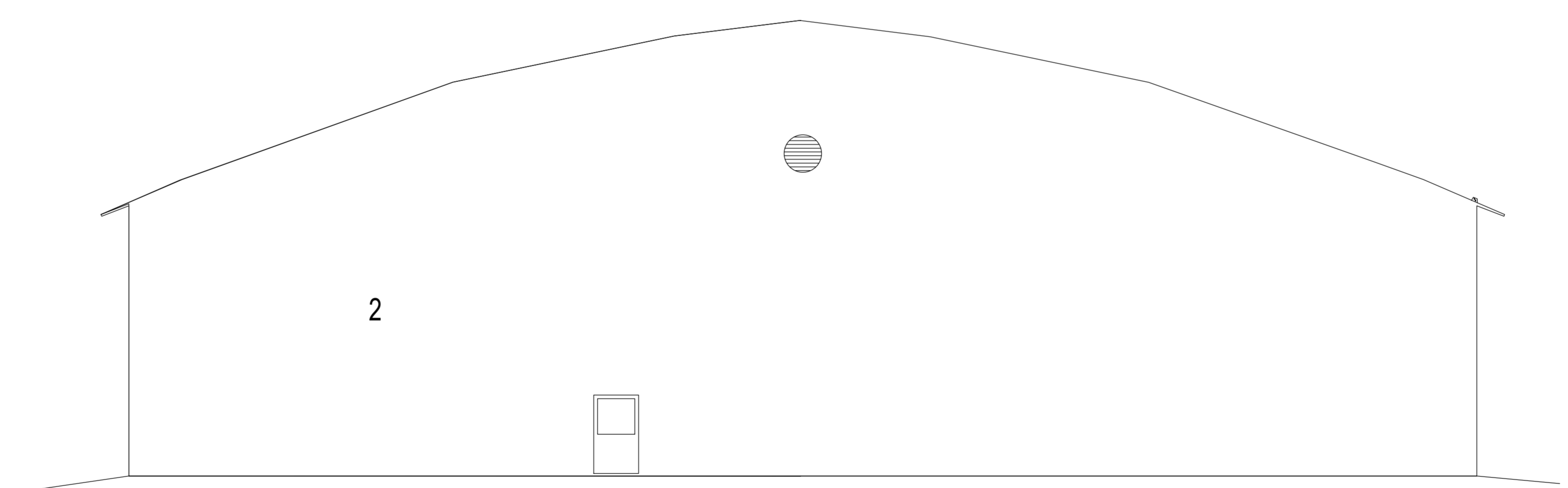


JULKISIVU LÄNTEEN

yhdystunneli viereiseen rakennukseen



JULKISIVU POHJOISEEN

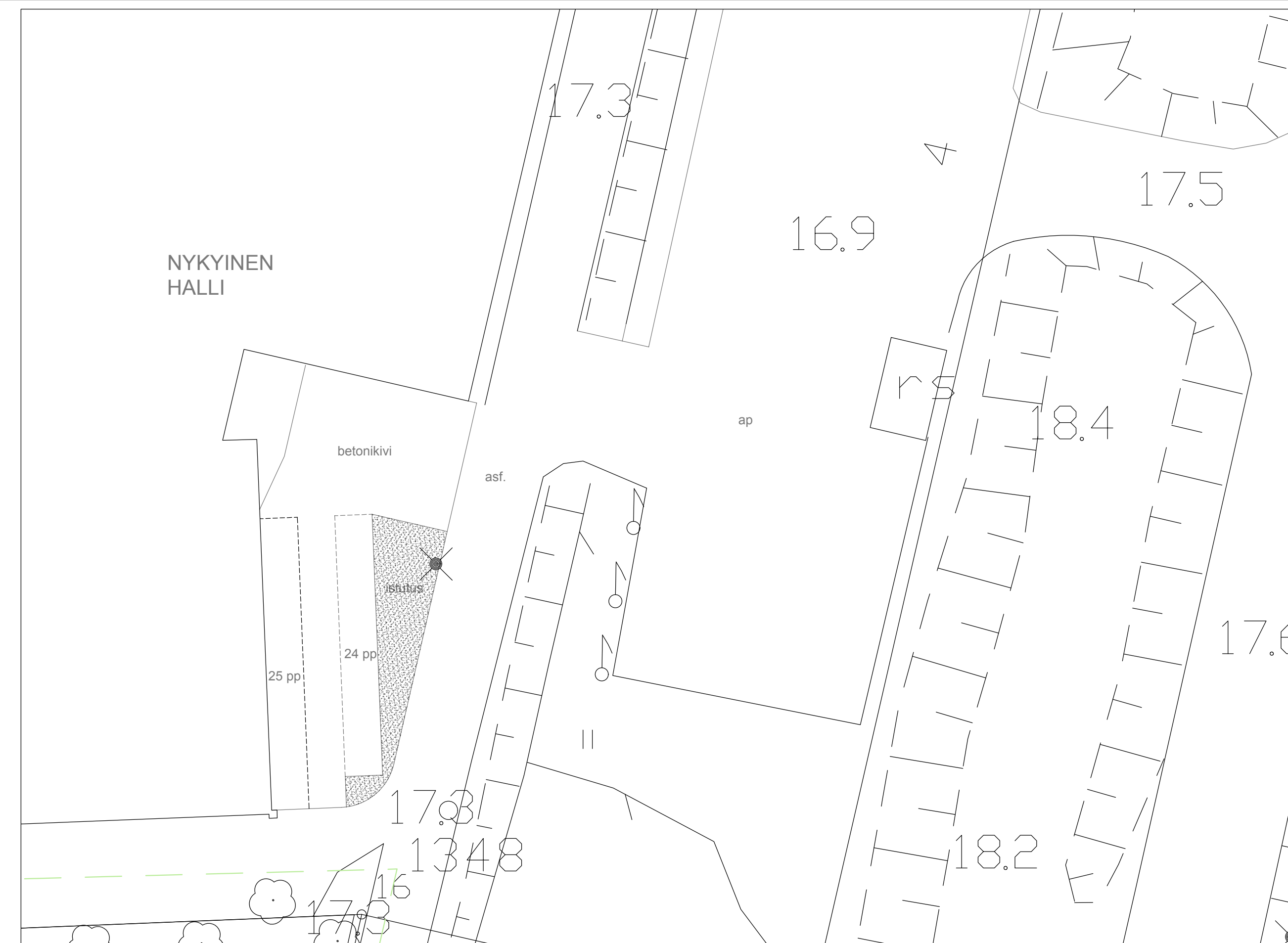
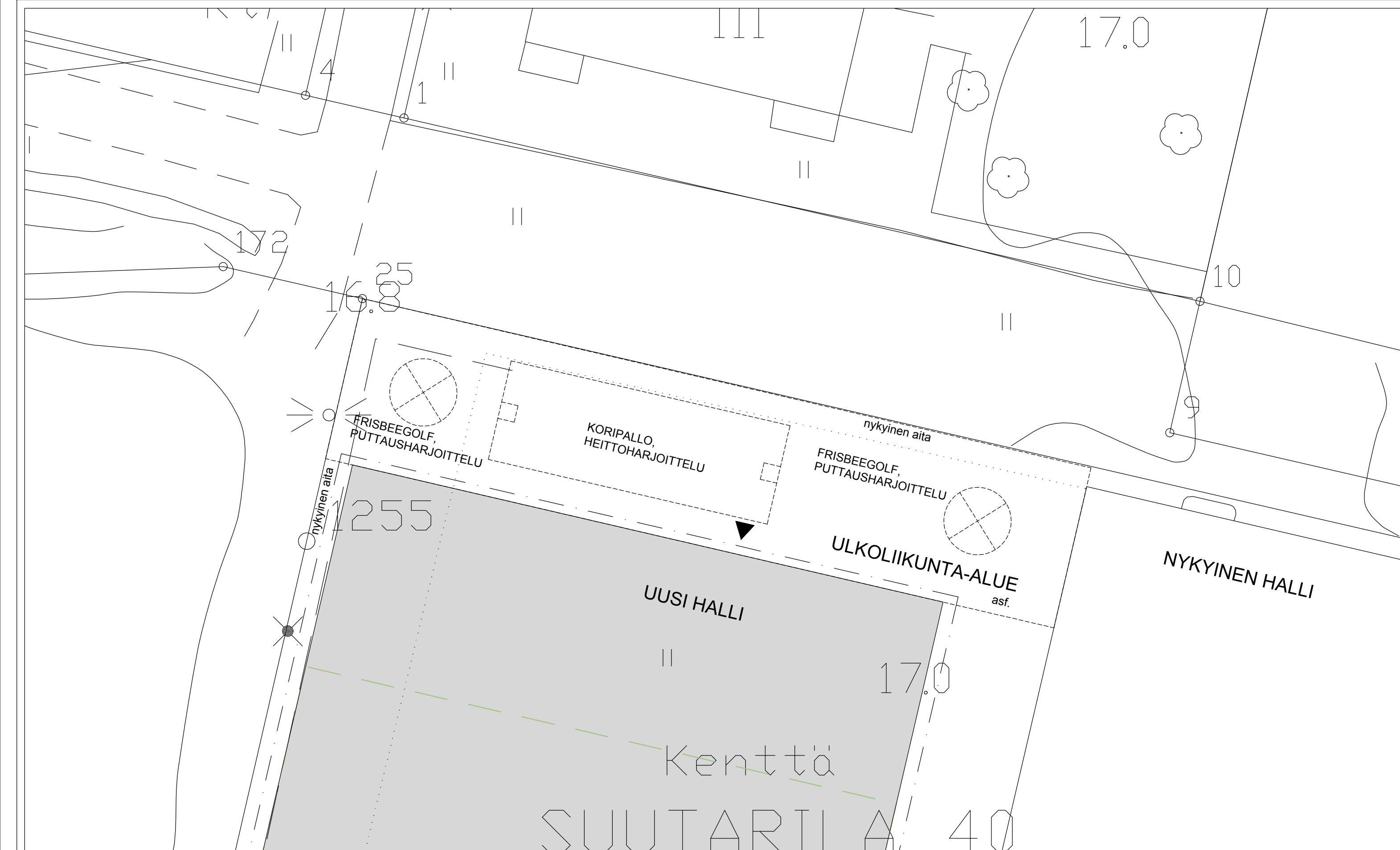


JULKISIVU ETELÄÄN

Värit:

1. PVC-kangas, valkoinen 099
2. PVC-kangas, punainen 165
3. Metalliovet, harmaa
4. Pelti (Sandwich-elementti), punainen RR28

Kaupunki / K/ö	Kortti / I/ta	Tuuri / R/ö	Viivakoodin merkitys
40	110	6	
Rakennustyyppi	Uudisrakennus	Projektin nimi	PÄÄPIIRUSTUS
Rakennuksen nimi / Rakennuksen numero / Rakennustyyppi / Rakennusvaihe			
Rakennusosoite	HELSINGIN MAILAPELIKESKUS Tapiolakaupunginte 4 00750 Helsinki	Projektin nimi	JULKISIVUT
Maailmanmitta		Yhteyshenkilö	Matti Pongala
Maailmanmitta		Projektin numero	104
Maailmanmitta		Projektin nimi	ARK
Maailmanmitta		Projektin nimi	26.01.2022



PIHASUUNNITELMA,
POLKUPYÖRÄPAIKOITUS 1:200

Kaupunginosa / Kylä 40	Kortteli / Tila 110	Tontti / Rno 6	Viranomaisten merkintöjä
Rakennustoimenpide UUDISRAKENNUS	Piirustuslaji PÄÄPIIRUSTUS	Juokseva numero	
Rakennuksen numero / Rakennusten numerot / Rakennustunnus / Rakennustunnukset			
Rakennuskohde HELSINGIN MAILAPELIKESKUS Tapulikaupungintie 4 00750 Helsinki	Piirustuksen sisältö PIHASUUNNITELMAT ULKOLIIKUNTA JA POLKUPYÖRÄPAIKOITUS	mittakaava 1 : 200	
Suunnittelijan yhteystiedot: yritys, osoite ja puhelinnumero ARKKITEHTITOIMISTO POKKALA OY Tavaststjernankatu 3A 9a 00250 Helsinki +358 400 668 555 eturimi.sukunimi@arkp.fi	Työnumero 105	Piirustuksen tunnus muutos	
Vastuullinen suunnittelija: nimi, tutkinto, allekirjoitus ja päiväys Matti Pokkala, arkkitehti SAFA ARK 1202	Suunnitteluala ARK	Tiedosto	9.5.2022

PIHASUUNNITELMA,
ULKOLIIKUNTA 1:200