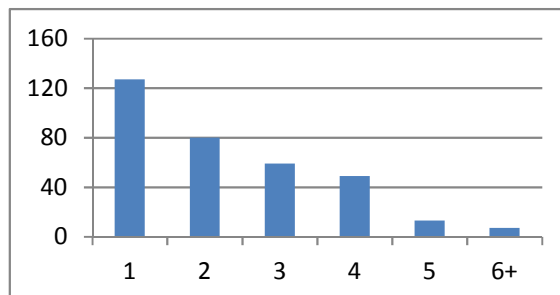


Asukasvalinnat 15.10.2017, arava-asunnot

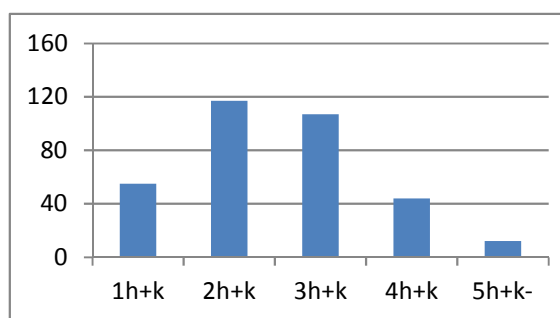
VÄLITETYT ASUNNOT 335 kpl

Asunnontarveluokka	kpl	%
Erittäin kiireellinen	185	55
Kiireellinen	109	33
Asunnon tarpeessa	41	12

Ruokakunnan koko	kpl	%
1	127	38
2	80	24
3	59	18
4	49	15
5	13	4
6+	7	1



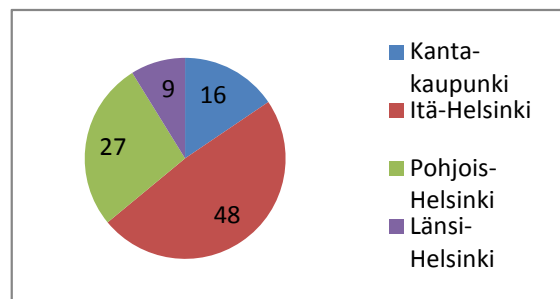
Huoneistotyyppi	kpl	%
1h+k	55	16
2h+k	117	35
3h+k	107	32
4h+k	44	13
5h+k-	12	4



	kpl	%
Asunnottomia	25	7
Asunnonvaihtajia	43	13
Keskinäisiä vaihtoja	54	16

Välitetyt asunnot alueittain

	kpl	%
Kanta-kaupunki	51	16
Itä-Helsinki	159	48
Pohjois-Helsinki	89	27
Länsi-Helsinki	29	9
Heka yhteensä	328	100



Kantakaupunki

Heka- Kantakaupunki Oy	7
Heka-Kumpula Oy	8
Heka-Kansanasunnot Oy	5
Heka-Vallila Oy	31
51	

Itä-Helsinki

Heka-Kontula Oy	8
Heka-Laajasalo Oy	6
Heka-Myllypuro Oy	90
Heka-Puotila Oy	8
Heka-Roihuvuori Oy	16
Heka-Siilitie Oy	6
Heka-Vesala Oy	7
Heka-Vuosaari Oy	18
159	

Pohjois-Helsinki

Heka-Jakomäki Oy	19
Heka-Maunula Oy	30
Heka-Malmi Oy	8
Heka-Pihlajisto Oy	23
Heka-Suutarila Oy	9
89	

Länsi-Helsinki

Heka-Kannelmäki Oy	1
Heka Pikku Huopalahti Oy	15
Heka-Haaga Oy	6
Heka-Malminkartano Oy	7
29	

Asuntohankinta	7
Tilakeskus	0

AKTIIVIT HAKEMUKSET
30.9.2017

17340 kpl

Asunnontarveluokka

	kpl	%
Erittäin kiireellinen	10405	60
Kiireellinen	4800	28
Asunnon tarpeessa	2135	12

Asunnonvaihtajia

	kpl	%
	1940	11

Ruokakunnan koko

	kpl	%
1	10521	61
2	3376	19
3	1748	10
4	977	6
5	417	2
6+	301	2