










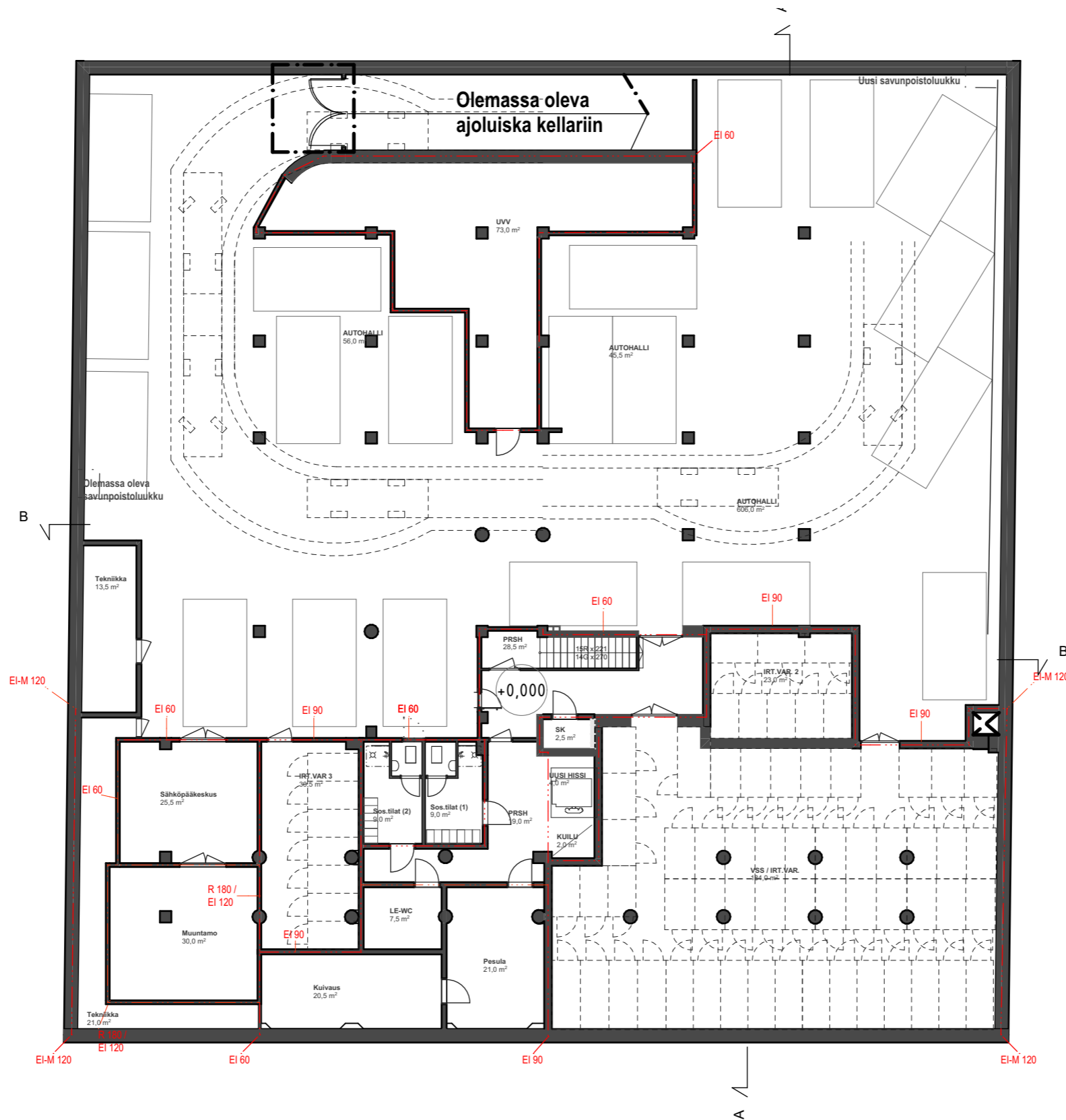


SELITTEET

-  Reunakivi, esim Lakka reunakivi
-  Betoninen pihakivi, esim. Lakka Citykivi
-  Koristekivi, esim. Kekkilä Koristekivi valkoinen gabro
-  Pihavalaisin XX
-  Seinävalaisin YY
-  Pallotuija (Thuja occidentalis Mr Bowling Ball)
-  Kääpiöjapanin marjakuusi (Taxus cuspidata Nana)
-  Tuivio (Microbiota decussata)
-  Lamoalppiruusu (Rhododendron Scarlet Wonder)
-  Ruostealppiruusu (Rhododendron ferrugineum)
-  Leikkivälineet 2 kpl (jousikeinu)

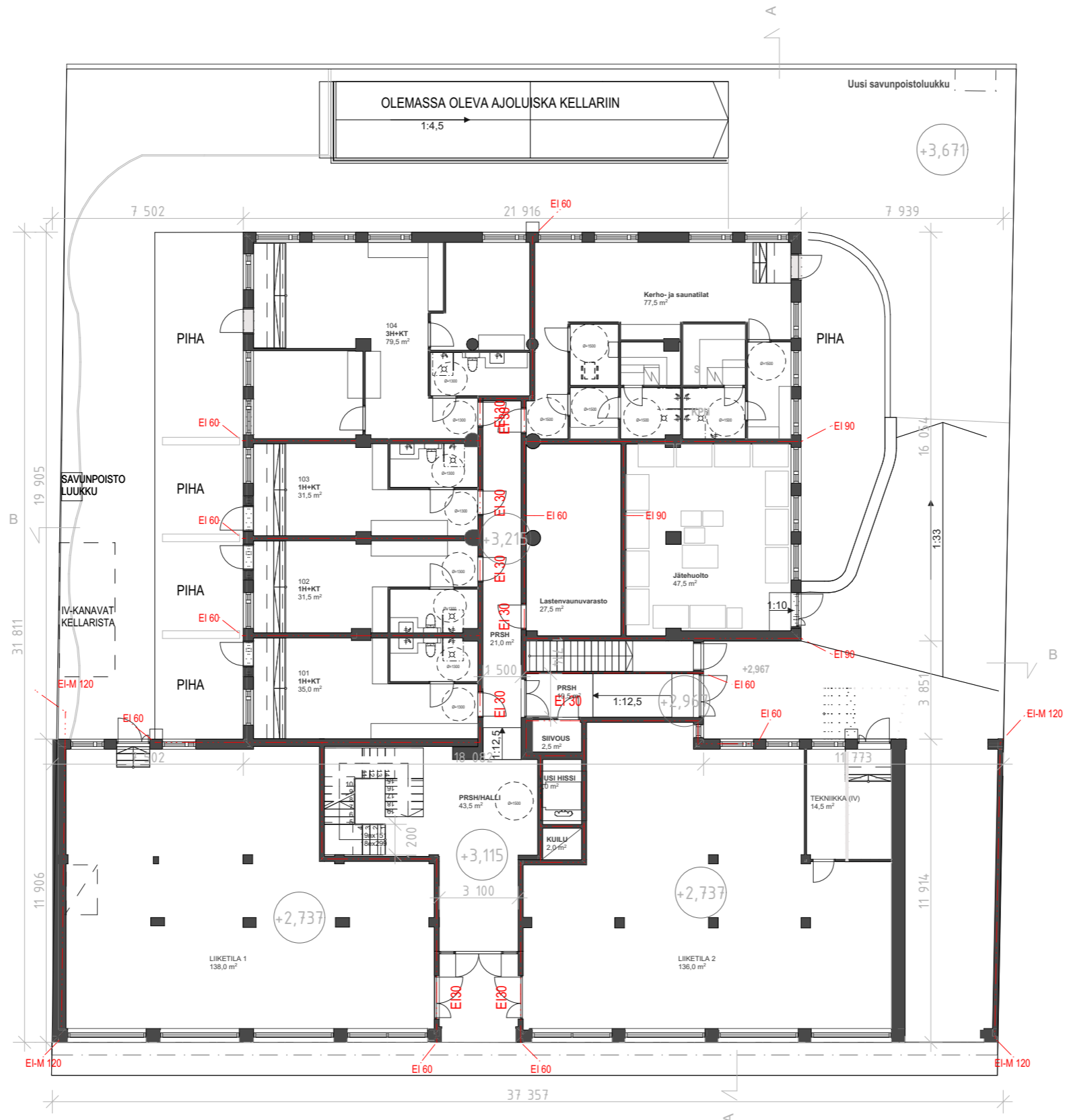
ASEMPIIRUSTUS, Asempiirustuksen selitteet 1:250

**SUUNNITELMAT ON TEHTY VANHOISTA
SUUNNITELMISTA, SUUNNITELMAT
EIVÄT SITEN OLE MITTATARKKOJA!**



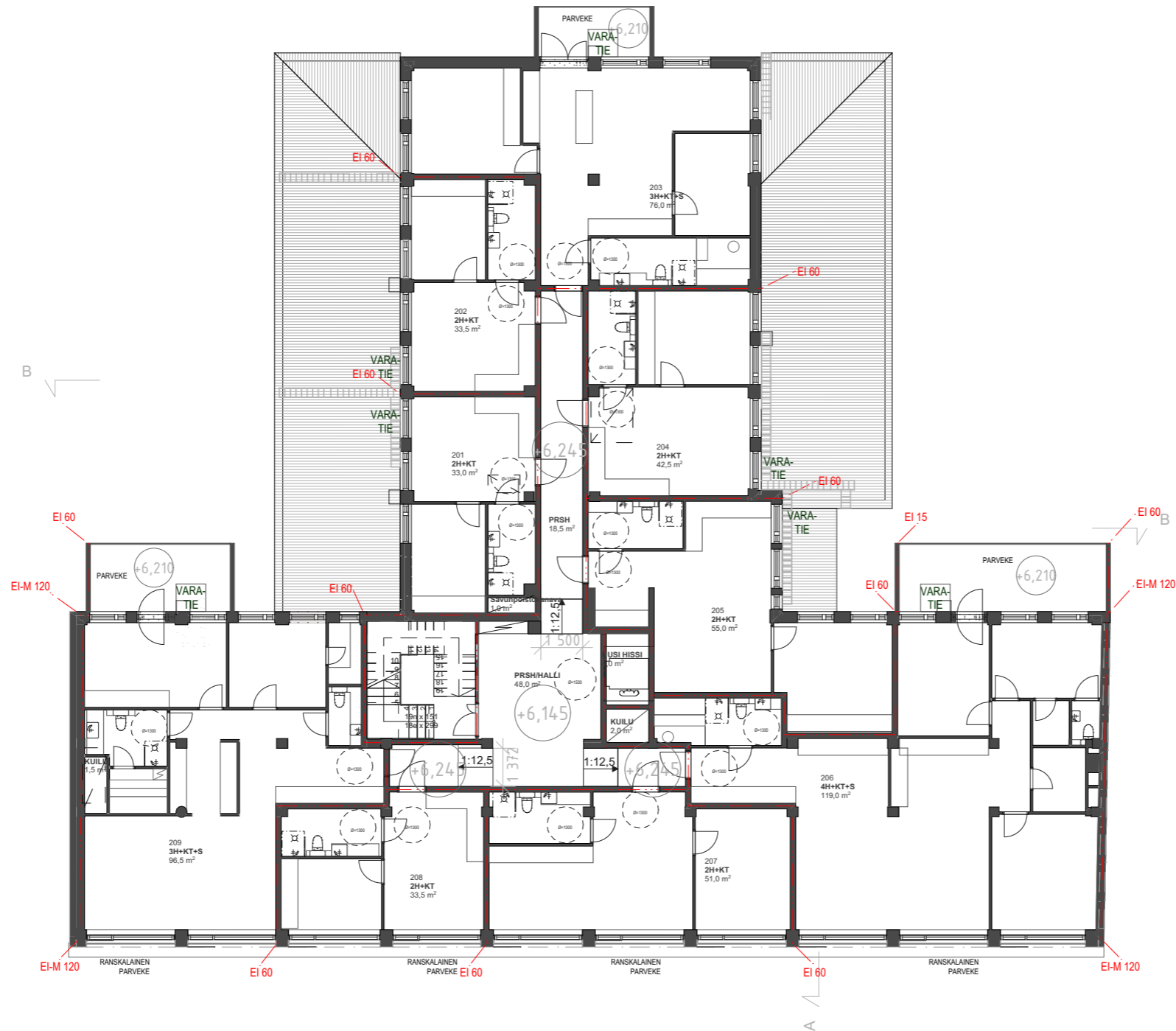
KELLARIKERROS 1:200

**SUUNNITELMAT ON TEHTY VANHOISTA
SUUNNITELMISTA, SUUNNITELMAT
EIVÄT SITEN OLE MITTATARKKOJA!**



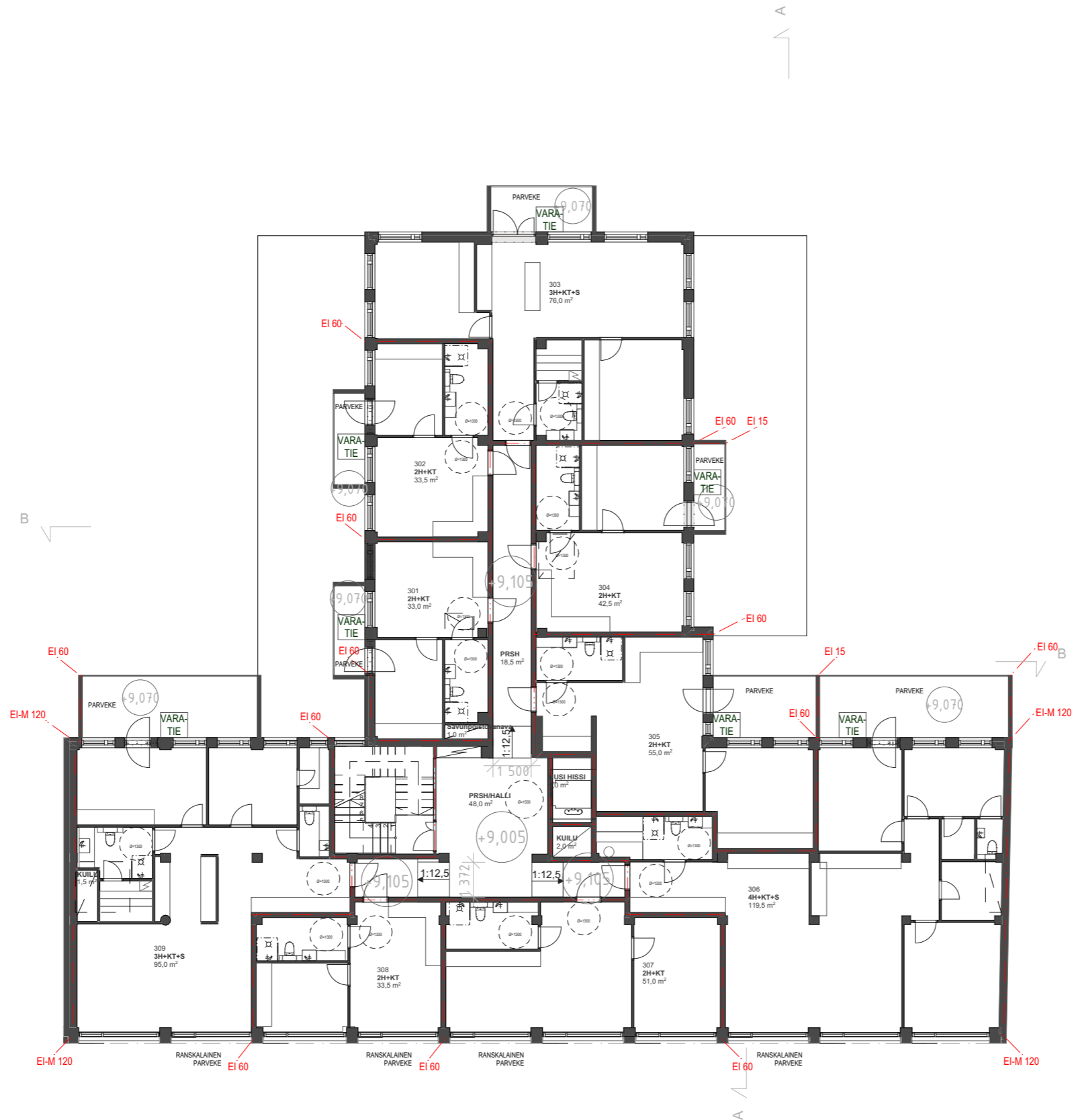
1. KERROS 1:200

SUUNNITELMAT ON TEHTY VANHOISTA
SUUNNITELMISTA, SUUNNITELMAT
EIVÄT SITEN OLE MITTATARKKOJA!



2. KERROS 1:200

**SUUNNITELMAT ON TEHTY VANHOISTA
SUUNNITELMISTA, SUUNNITELMAT
EIVÄT SITEN OLE MITTATARKKOJA!**



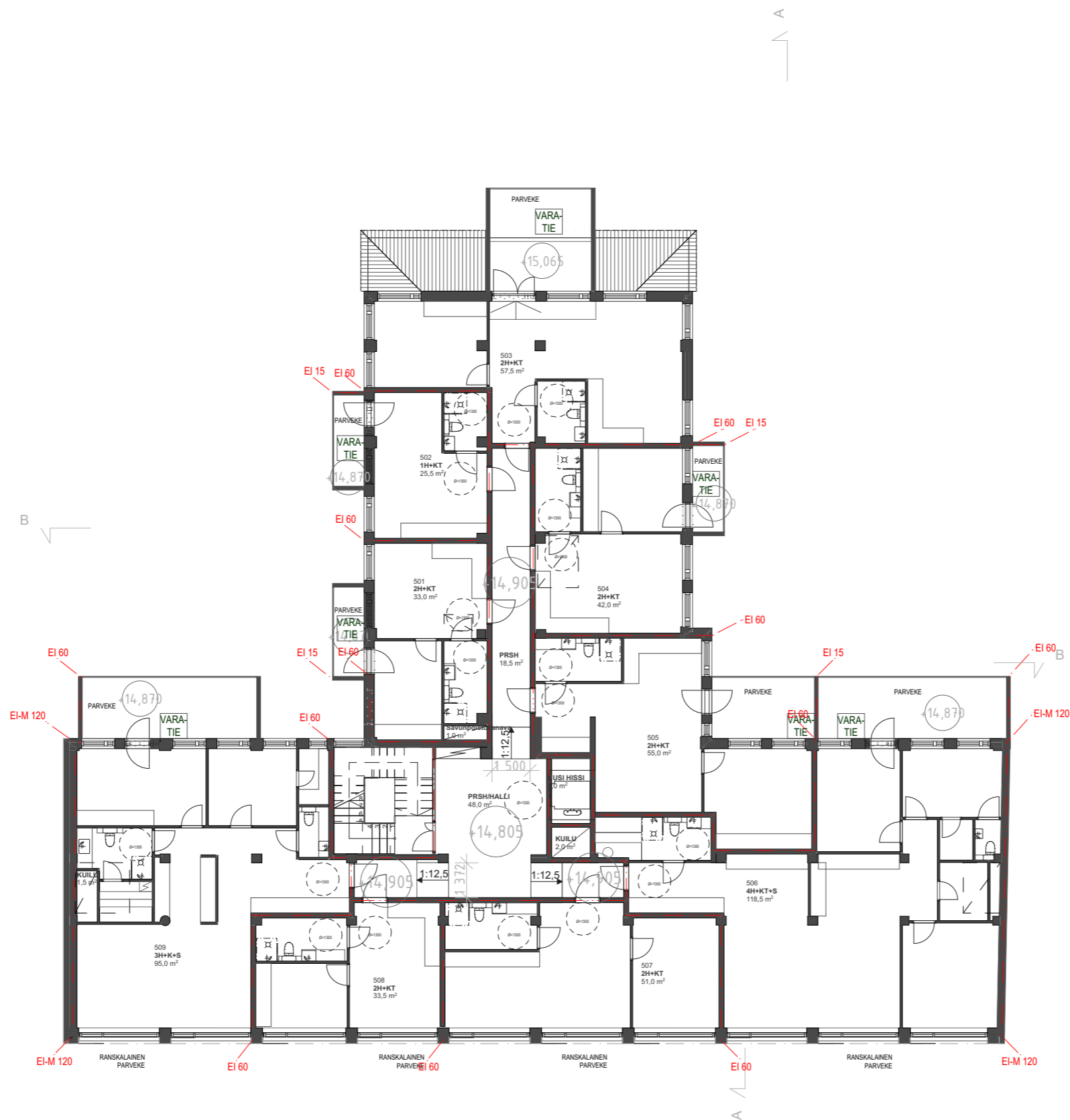
3. KERROS 1:200

**SUUNNITELMAT ON TEHTY VANHOISTA
SUUNNITELMISTA, SUUNNITELMAT
EIVÄT SITEN OLE MITTATARKKOJA!**



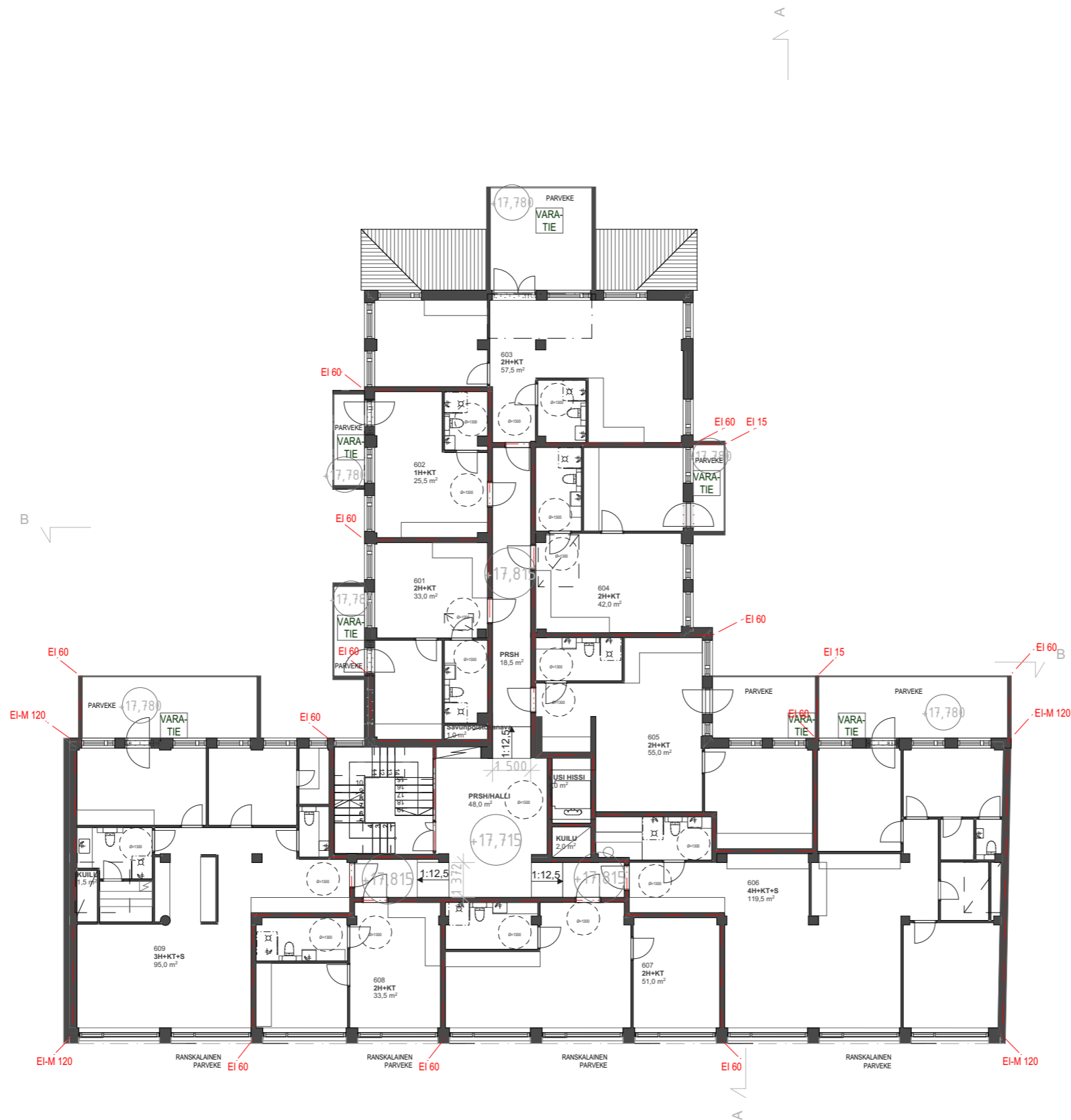
4. KERROS 1:200

SUUNNITELMAT ON TEHTY VANHOISTA
SUUNNITELMISTA, SUUNNITELMAT
EIVÄT SITEN OLE MITTATARKKOJA!



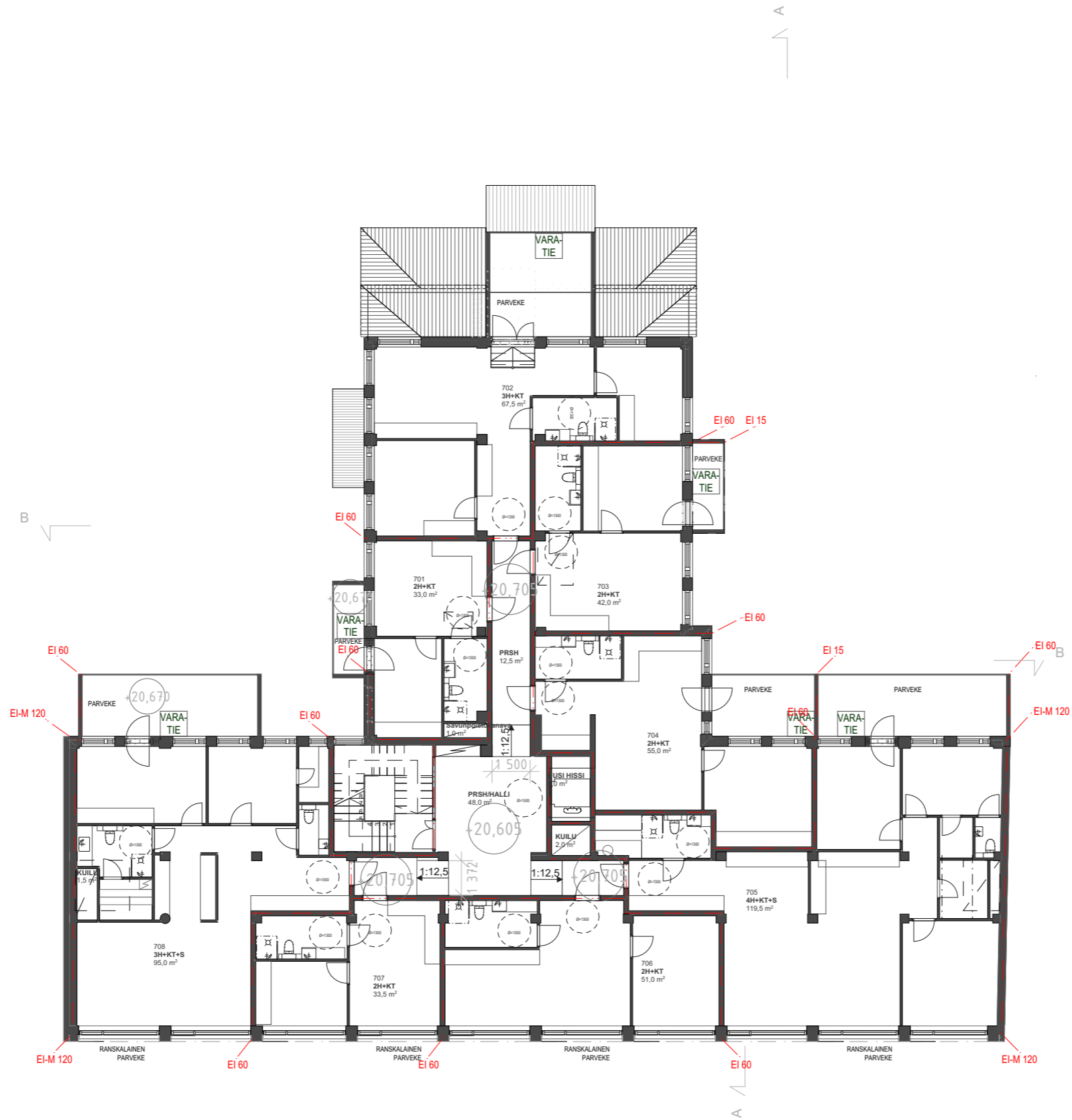
5. KERROS 1:200

**SUUNNITELMAT ON TEHTY VANHOISTA
SUUNNITELMISTA, SUUNNITELMAT
EIVÄT SITEN OLE MITTATARKKOJA!**



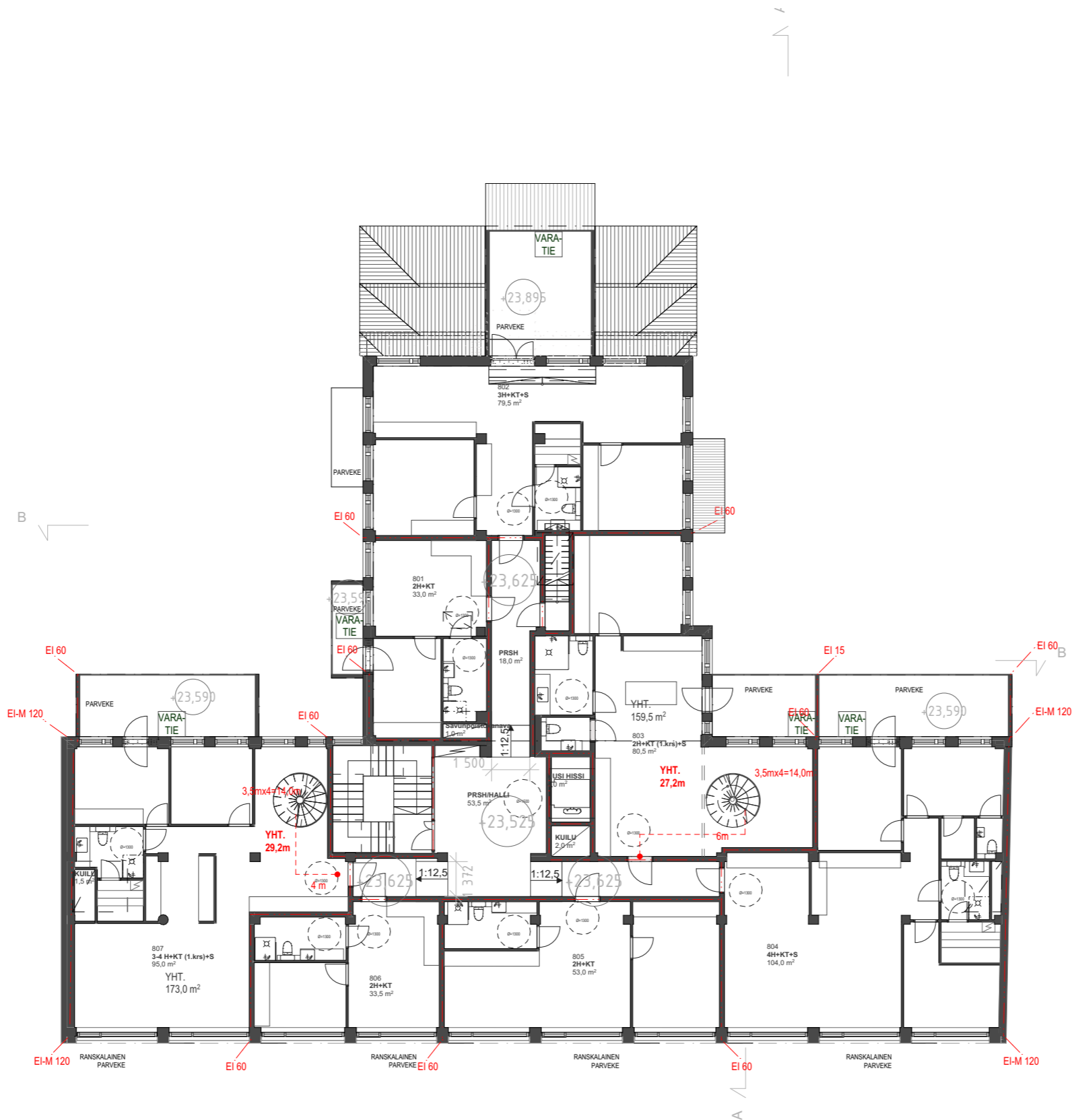
6. KERROS 1:200

**SUUNNITELMAT ON TEHTY VANHOISTA
SUUNNITELMISTA, SUUNNITELMAT
EIVÄT SITEN OLE MITTATARKKOJA!**

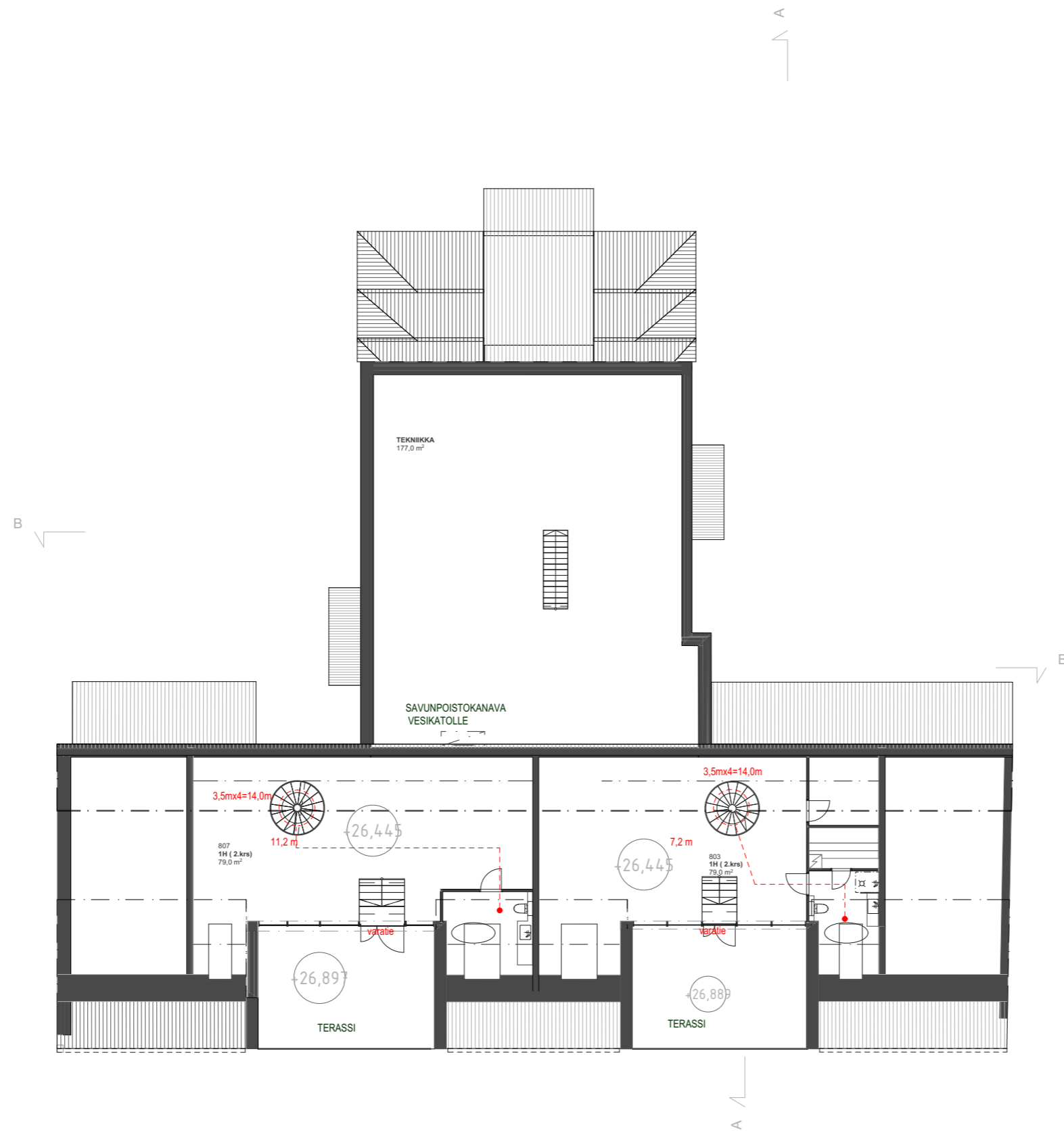


7. KERROS 1:200

**SUUNNITELMAT ON TEHTY VANHOISTA
SUUNNITELMISTA, SUUNNITELMAT
EIVÄT SITEN OLE MITTATARKKOJA!**

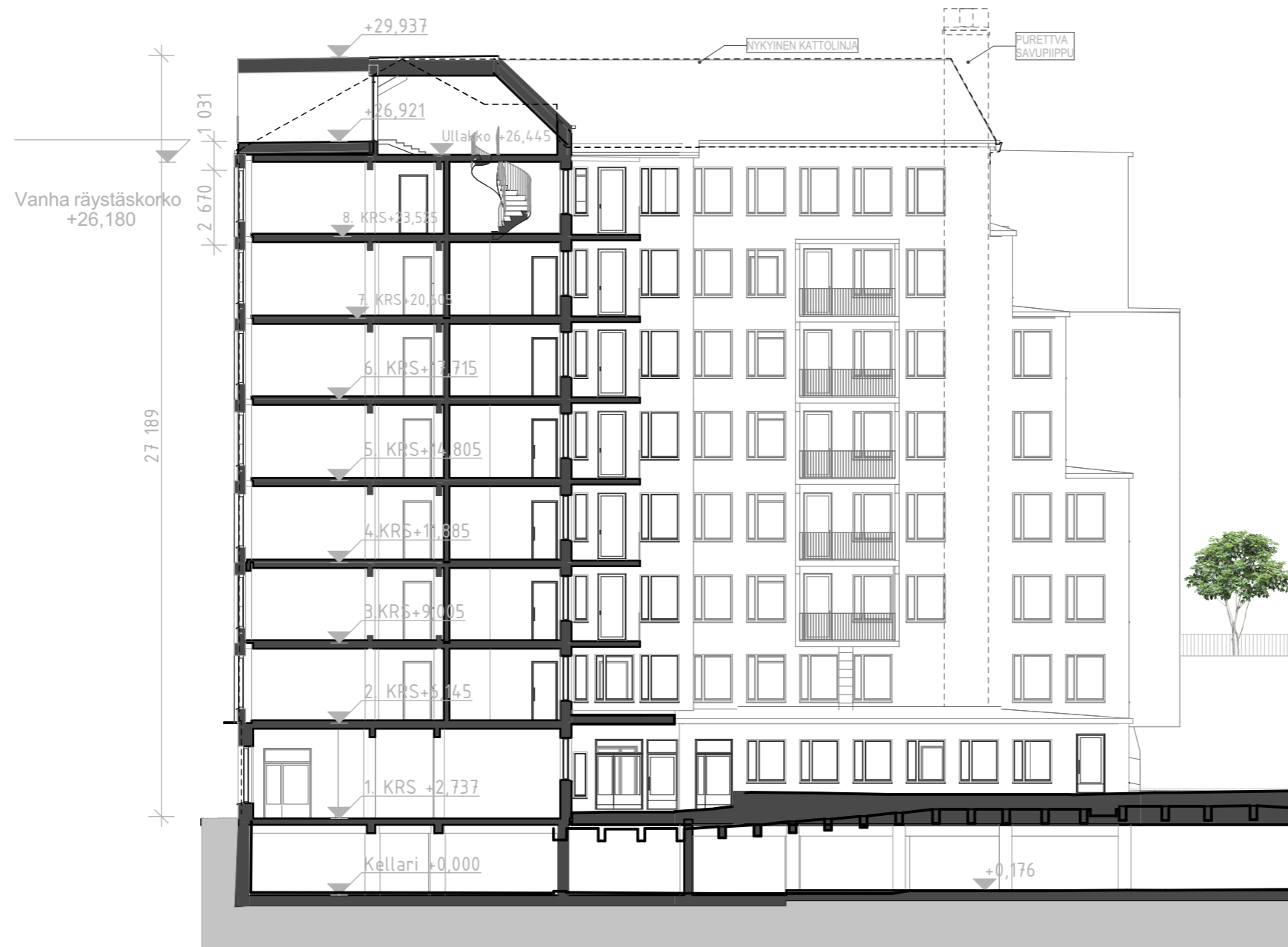


**SUUNNITELMAT ON TEHTY VANHOISTA
SUUNNITELMISTA, SUUNNITELMAT
EIVÄT SITEN OLE MITTATARKKOJA!**



ULLAKKO 1:200

**SUUNNITELMAT ON TEHTY VANHOISTA
SUUNNITELMISTA, SUUNNITELMAT
EIVÄT SITEN OLE MITTATARKKOJA!**



Parvekelaatta REI30, varatieluukku parvekkeessa EI30

LEIKKAUS A-A 1:200

**SUUNNITELMAT ON TEHTY VANHOISTA
SUUNNITELMISTA, SUUNNITELMAT
EIVÄT SITEN OLE MITTATARKKOJA!**



Parvekelaatta REI30, varatieluukku parvekkeessa EI30

LEIKKAUS B-B, SISÄPIHA 1:200

Katujulkisivun materiaalit - ja värit muutoksen jälkeen

1. Tumman ruskea graniitti
(olemassa oleva julkisivumateriaali säilyy ennallaan).
- 2A. Katujulkisivun ulkoseinä
-piilokiinnitteinen keraaminen laatta
(esim. Dekton, sävy Blanc Concrete), sävy vaalea beige
- 2B. Ikkunoiden välisat
-piilokiinnitteinen keraaminen laatta
(esim. Dekton, sävy Keranium), sävy ruskea
- 2C. Kattoterassin seinien sisäpuoli ja alakatto mäntypaneeli,
materiaali esim. Novenberg Accoya tai muu vastaava
- 2D. Kattoterassin pinnakaide terästä,
maalattu mustanruskealla sävyllä (esim. RAL8022 Black Brown)
3. Katujulkisivun ikkunaovet ja ikkunan karmit,
puitteet ja vesipellitukset maalauskäsittely mustanruskealla sävyllä (esim. RAL 8022 Black Brown)
4. Katujulkisivun ranskalaisten parvekkeiden kaitteet
karkaistu ja laminoitu turvalasi, kiinnikkeet maalattu mustanruskealla sävyllä (esim. RAL 8022 Black Brown)
5. Ulko-ovien karmit, vesipellitukset maalattu mustanruskealla sävyllä (esim. RAL 8022 Black Brown).
6. Vesikate ja räystäspellitukset maalattu mustanruskealla sävyllä (esim. RAL 8022 Black Brown).
7. Räystäskourut, syöksytorvet maalattu mustanruskealla sävyllä (esim. RAL 8022 Black Brown)



Katujulkisivu ennen muutosta



Katujulkisivu muutoksen jälkeen



Pihajulkisivujen materiaalit - ja värit

1. Sokkeli: tumman harmaa
2. Ulkoseinät: sävy RAL 9010 Oyster White.
3. Ikkunan karmit, puitteet ja vesipellitykset mustanruskeat (esim. RAL 8022 Black Brown)
4. Parvekkeiden sivu- ja jakoseinät, alumiinikomposiittilevy, mustanruskeat (esim. RAL 8022 Black Brown).
5. Parvekelaatta betonia, maalattu mustan ruskeaksi (esim. RAL 8022 Black Brown).
6. Parvekekaiteet teräs, mustan ruskea (esim. RAL 8022 Black Brown).
7. Ovien karmit, vesipellitykset mustan ruskeat (esim. RAL 8022 Black Brown).
8. Vesikate ja räystäspellitykset mustan ruskeat (esim. RAL 8022 Black Brown).
9. Ulkoportaot mustan ruskeat (esim. RAL 8022 Black Brown).
10. Ulkoportaiden käsijohteet, ulkoluisien reunakaiteet mustan ruskeat (esim. RAL 8022 Black Brown)
11. Räystäskourut, syöksytorvet mustan ruskeat (esim. RAL 8022).
12. Talotikkaat mustan ruskeat (esim. RAL 8022).



Pihajulkisivujen materiaalit - ja värit

1. Sokkeli: tumman harmaa
2. Ulkoseinät: sävy RAL 9010 Oyster White.
3. Ikkunan karmit, puitteet ja vesipellitykset mustanruskeat (esim. RAL 8022 Black Brown)
4. Parvekkeiden sivu- ja jakoseinät, alumiinikomposiittilevy, mustanruskeat (esim. RAL 8022 Black Brown).
5. Parvekelaatta betonia, maalattu mustan ruskeaksi (esim. RAL 8022 Black Brown).
6. Parvekekaiteet teräs, mustan ruskea (esim. RAL 8022 Black Brown).
7. Ovien karmit, vesipellitykset mustan ruskeat (esim. RAL 8022 Black Brown).
8. Vesikate ja räystäspellitykset mustan ruskeat (esim. RAL 8022 Black Brown).
9. Ulkoportaat mustan ruskeat (esim. RAL 8022 Black Brown).
10. Ulkoportaiden käsijohteet, ulkoluisien reunakaiteet mustan ruskeat (esim. RAL 8022 Black Brown)
11. Räystäskourut, syöksytorvet mustan ruskeat (esim. RAL 8022).
12. Talotikkaat mustan ruskeat (esim. RAL 8022).



Pihajulkisivujen materiaalit - ja värit

1. Sokkeli: tumman harmaa
2. Ulkoseinät: sävy RAL 9010 Oyster White.
3. Ikkunan karmit, puitteet ja vesipellitykset mustanruskeat (esim. RAL 8022 Black Brown)
4. Parvekkeiden sivu- ja jakoseinät, alumiinikomposiittilevy, mustanruskeat (esim. RAL 8022 Black Brown).
5. Parvekelaatta betonia, maalattu mustan ruskeaksi (esim. RAL 8022 Black Brown).
6. Parvekekaiteet teräs, mustan ruskea (esim. RAL 8022 Black Brown).
7. Ovien karmit, vesipellitykset mustan ruskeat (esim. RAL 8022 Black Brown).
8. Vesikate ja räystäspellitykset mustan ruskeat (esim. RAL 8022 Black Brown).
9. Ulkopoortaat mustan ruskeat (esim. RAL 8022 Black Brown).
10. Ulkopoortaiden käsijohteet, ulkoluisien reunakaiteet mustan ruskeat (esim. RAL 8022 Black Brown)
11. Räystäskourut, syöksytorvet mustan ruskeat (esim. RAL 8022).
12. Talotikkaat mustan ruskeat (esim. RAL 8022).