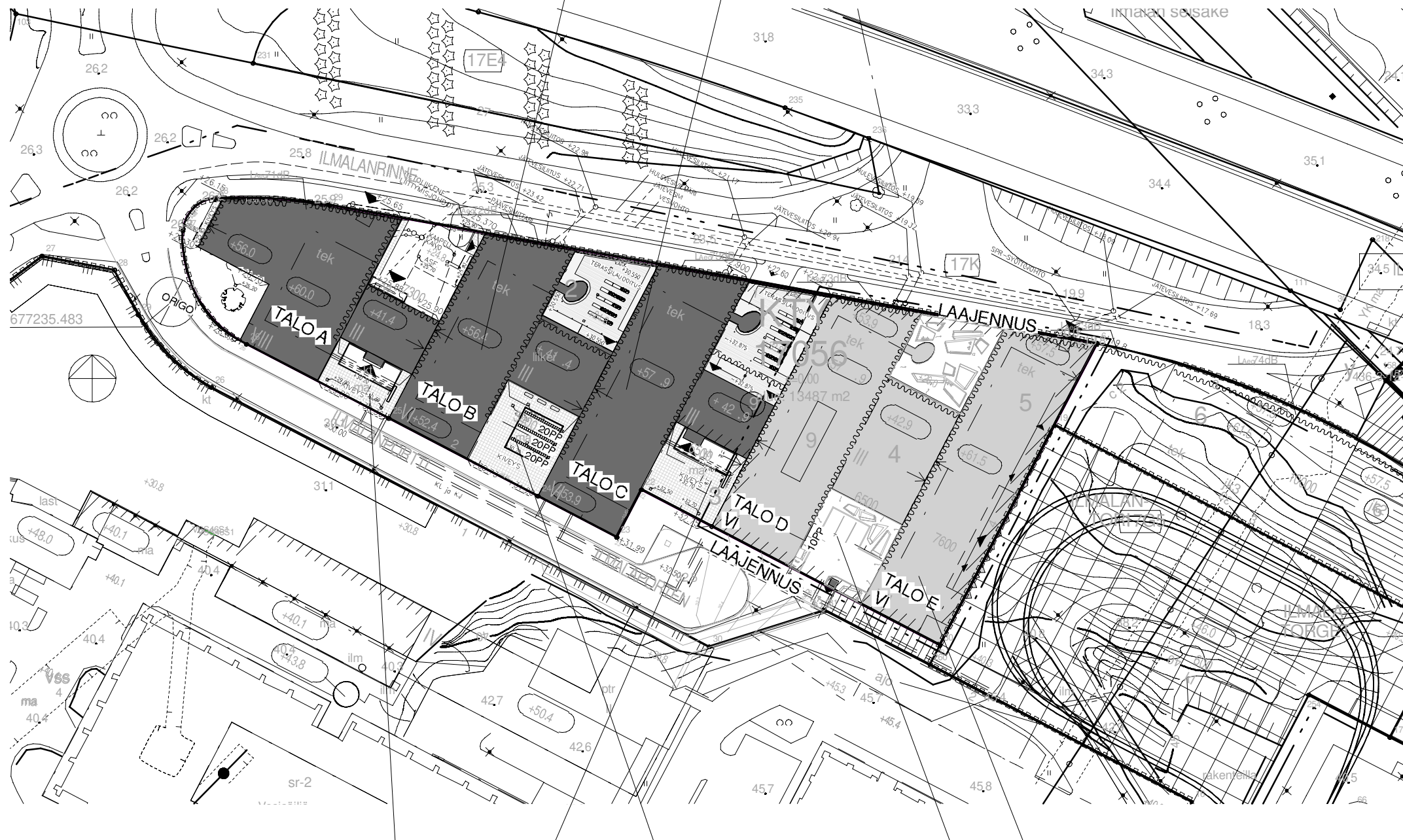


K1:
OLEMASSAOLEVAT AUTOPAIKAT: 164ap
OLEMASSAOLEVAT POLKUPYÖRÄPAIKAT: 108ppp

K2:
OLEMASSAOLEVAT AUTOPAIKAT: 153ap
OLEMASSAOLEVAT POLKUPYÖRÄPAIKAT: 178ppp



AUTO- JA POLKUPYÖRÄPAIKKALASKELMA

Rakennusoikeus 33 300 k-m²
Asemakaavan mukainen autopaikkannormi vähintään 1 AP / 150 k-m² ja enintään 1 AP / 120 k-m²

I VAIHE

Autopaikkannormi max. 1 AP / 90 k-m² = max. 370 AP (33 300 k-m²) /
Poikkeamislupa 17-3931-13-S
Polkupyöräpaikkannormi: 1 PPP / 90 k-m² = max. 370 PPP (33 300 k-m²) /
Poikkeamislupa 17-3931-13-S

Vaiheessa 1 rakennettu kerrosala yht. 19 948 k-m² (1 ap/ppp / 90 k-m² = 222 ap/ppp)

Vaiheessa 1 toteutettu yht. 319 AP, joista 7 LE-AP
Vaiheessa 1 toteutettu yht. 286 PPP

II VAIHE (Lajennus)

Vaiheessa 2 toteutetaan 16 AP, joista 1 LE-AP
Polkupyöräpaikkannormi 1 ppp / 100 k-m² / kaavoittajan sähköpostilausunto

Vaiheessa 2 toteutettava kerrosala yht. 13 298 k-m² / 100 k-m² = 133 ppp
Vaihe 1 vaatimus 222 ppp + vaihe 2 vaatimus 133 ppp = yht. 355 ppp

Vaiheessa 2 toteutetaan 70 PPP (1 ppp / 100 k-m²)

Laajennushankkeen jälkeen koko rakennuksessa yhteensä
335 AP ja
356 PPP

OLEMASSAOLEVAT LE-PAIKAT PIHALLA
2le-ap

UUDET POLKUPYÖRÄPAIKAT PIHALLA
60ppp

UUDET AUTOPAIKAT E-TALO POHJAKERROS
13ap (joista 1 LE-ap)

UUDET AUTOPAIKAT JA POLKUPYÖRÄPAIKAT PIHALLA
3ap + 10ppp

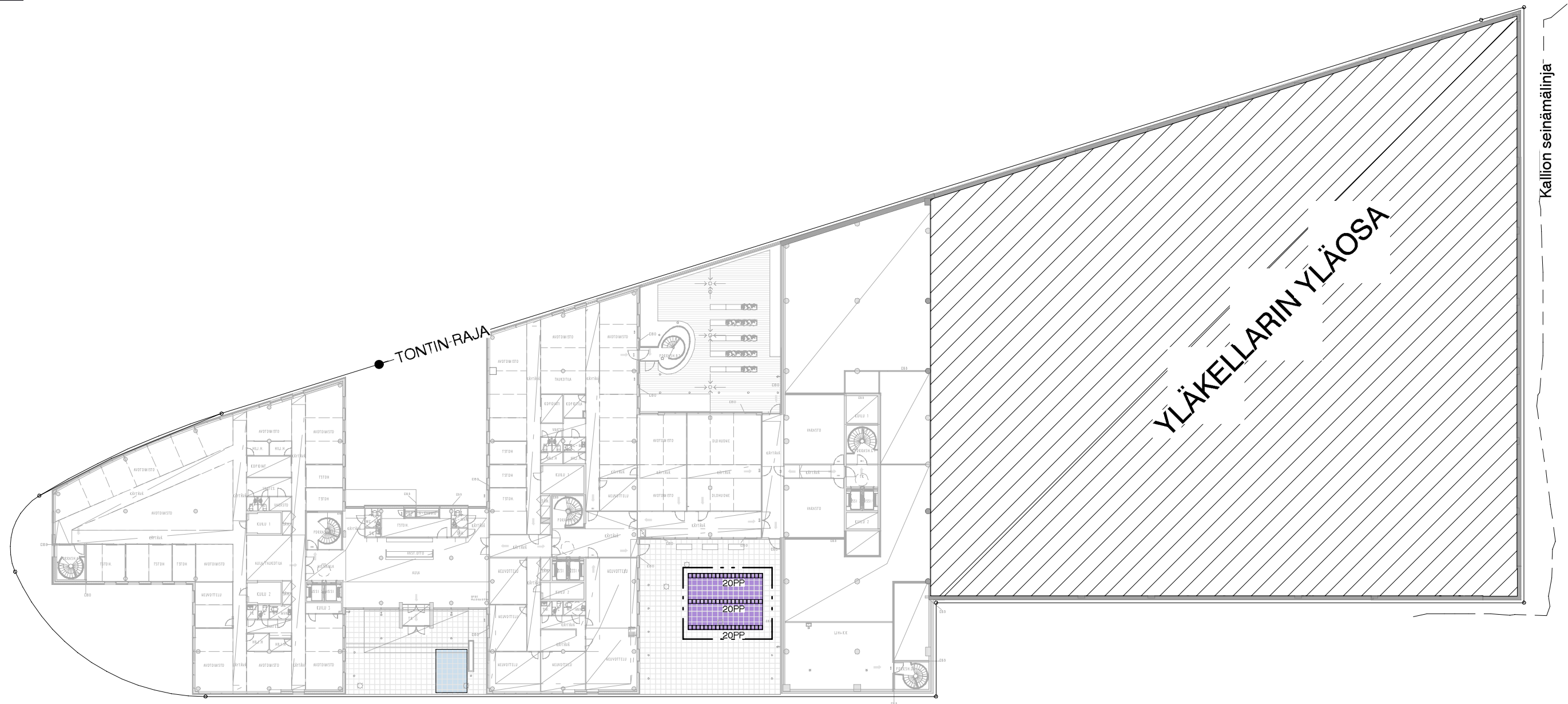
- OLEMASSAOLEVA AUTOPAIKKA 153ap
- UUSI AUTOPAIKKA
- OLEMASSAOLEVA POLKUPYÖRÄPAIKKA 178ppp
- UUSI POLKUPYÖRÄPAIKKA



- OLEMASSAOLEVA AUTOPAIKKA 164ap
- UUSI AUTOPAIKKA
- OLEMASSAOLEVA POLKUPYÖRÄPAIKKA 108ppp
- UUSI POLKUPYÖRÄPAIKKA



- OLEMASSAOLEVA AUTOPAIKKA 1ap
- UUSI AUTOPAIKKA
- OLEMASSAOLEVA POLKUPYÖRÄPAIKKA
- UUSI POLKUPYÖRÄPAIKKA 60ppp



- OLEMASSAOLEVA AUTOPAIKKA 1ap
- UUSI AUTOPAIKKA 16ap
- OLEMASSAOLEVA POLKUPYÖRÄPAIKKA
- UUSI POLKUPYÖRÄPAIKKA 10ppp

