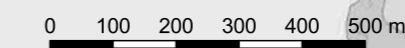


PYSÄYTTÄMISKIELTOMERKKIEN SIJAINNIT

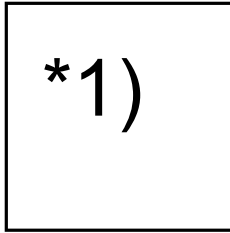
- 1 Hakaniemen silta
- 2 Pitkäsilta
- 3 Töölönlahden silta, itä
- 4 Töölönlahden silta, länsi
- 5 Hesperianpuisto, itä
- 6 Hesperianpuisto, länsi
- 7 Mannerheimintie
- 8 Mannerheimintie
- 9 Töölönkatu
- 10 Töölöntorinkatu
- 11 Runeberginkatu
- 12 Välskärinkatu
- 13 Mechelininkatu
- 14 Merikannontie
- 15 Lauttasaaren silta



		HYV. 23.3.2023 Europekka Lehtinen TARK. 23.3.2023 Inga Valjakka LAAT. 23.3.2023 Iiro Väinänen
Helsinki Kaupunkiympäristön toimiala		Liikenne- ja katusuunnittelu
Kaupunginosa		
Mikroliikkumisen palvelujen pysäköintiratkaisun aluerajaus sekä pysäyttämiskieltoimerkkien sijainnit		
Liikennejärjestely		
Mittakaava 1:12 000	Diaarinro HEL 2023-001569 Hanke	Piirustusnro 7422
Asemakaava Käsitellyt	Tasokoordinaatisto ETRS-GK25 Korkeusjärjestelmä	Päiväys 31.3.2023 Muutettu pvm Hyväksyjä Reetta Putkonen Tarkistanut Jouni Korhonen Laatinut Miikka Kulpakko

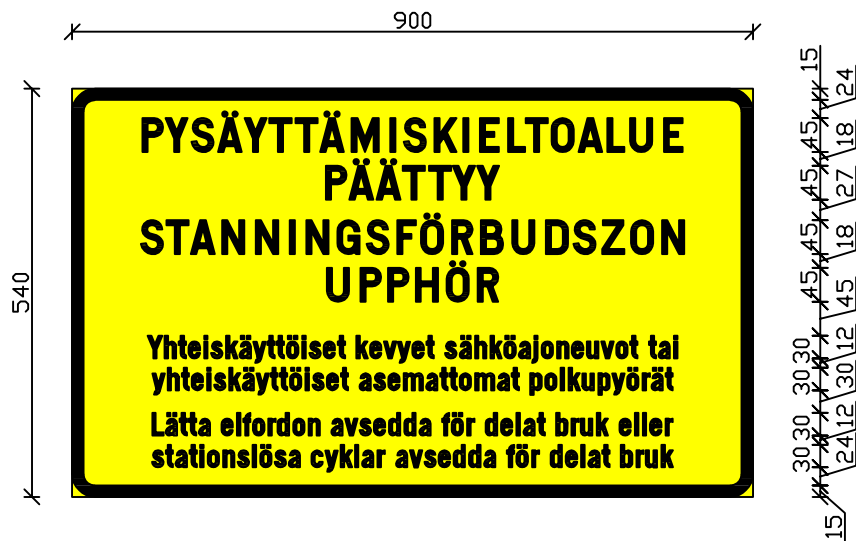


Liikennemerkkien mitoituspiirustus, Pysäyttämiskieltoalue alkaa



Liikennemerkkien mitoituspiirustus, Pysäyttämiskieltoalue päättyy

*2)



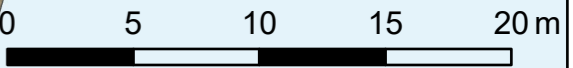


Sillan itäreunan pyörätie suljettu Kruunusiltojen työmaan vuoksi

*1)

*2)

Hakaniemen silta



Helsinki Kaupunkiympäristön toimiala Liikenne- ja katusuunnittelu

Kaupunginosa
11. Kallio

1.
Hakaniemen silta

Liikennejärjestely				
Mittakaava 1:300	Diariinro	HEL 2023-001569	Piirustusnro (7422)	Päiväys 31.3.2023
	Hanke			Muutettu pvm
	Asemakaava		Tasokoordinaatisto ETRS-GK25	Hyväksyjä Reetta Putkonen
	Käsitellyt		Korkeusjärjestelmä	Tarkistanut Jouni Korhonen
			Laatinut	Miikka Kulpakko

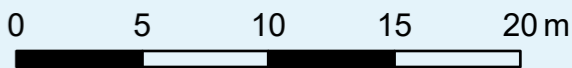


John Stenbergin ranta

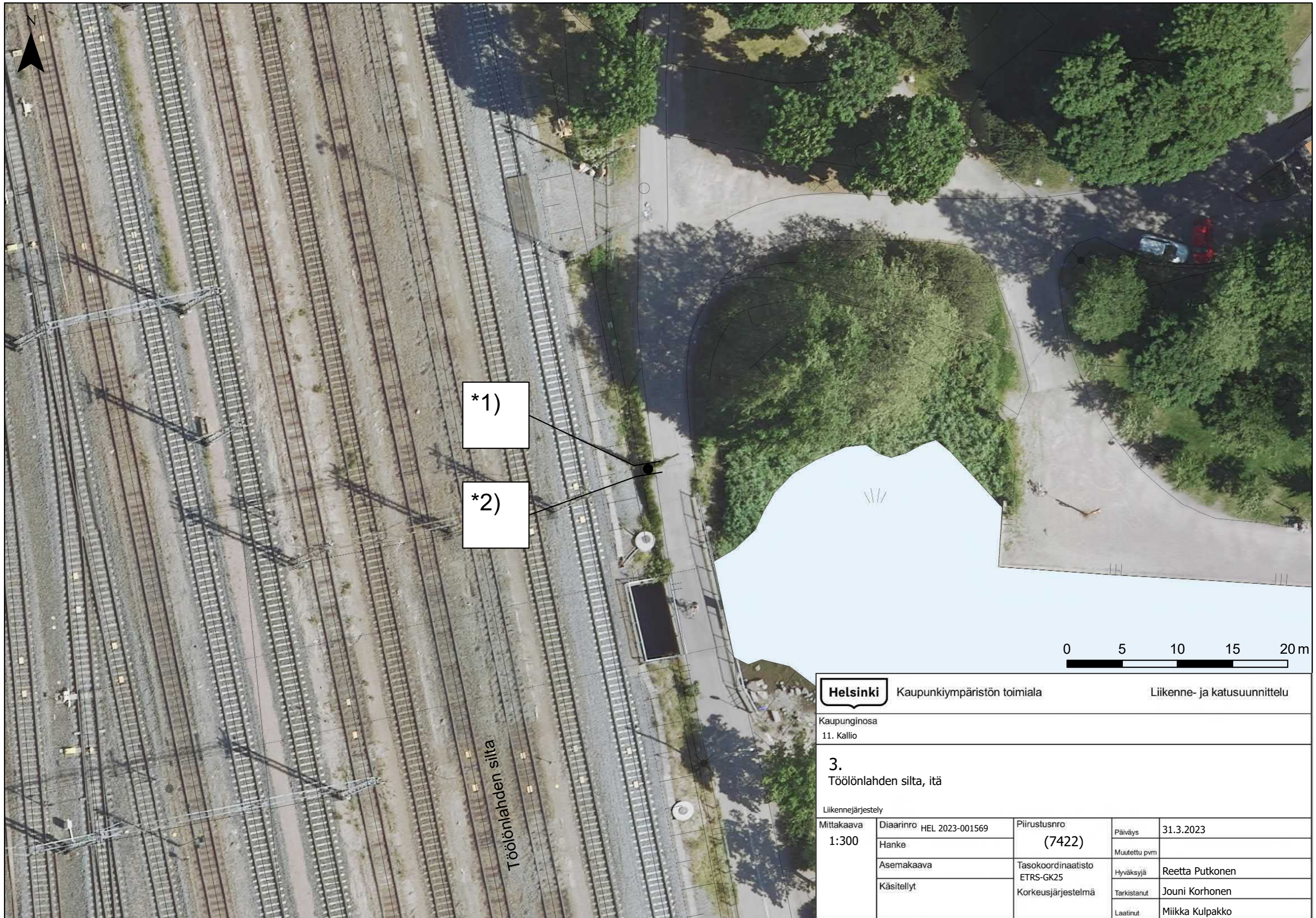
Pitkäsilta

*1)

*2)



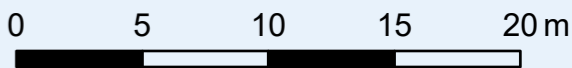
Helsinki Kaupunkiympäristön toimiala		Liikenne- ja katusuunnittelu		
Kaupunginosa 11. Kallio				
2. Pitkäsilta				
Liikennejärjestely				
Mittakaava 1:300	Diariinro	HEL 2023-001569	Piirustusnro (7422)	Päiväys 31.3.2023
	Hanke			Muutettu pvm
	Asemakaava		Tasokoordinaatisto ETRS-GK25	Hyväksyjä Reetta Putkonen
	Käsitellyt		Korkeusjärjestelmä	Tarkistanut Jouni Korhonen
			Laatinut	Miikka Kulpakko



*1)

*2)

Töölönlahden silta



Helsinki Kaupunkiympäristön toimiala		Liikenne- ja katusuunnittelu		
Kaupunginosa 11. Kallio				
3. Töölönlahden silta, itä				
Liikennejärjestely				
Mittakaava 1:300	Diaarinro	HEL 2023-001569	Piirustusno	Päiväys
	Hanke		(7422)	31.3.2023
	Asemakaava		Tasokoordinaatisto	Muutettu pvm
	Käsitellyt		ETRS-GK25	Hyväksyjä
			Korkeusjärjestelmä	Tarkistanut
				Reetta Putkonen
				Jouni Korhonen
				Laatinut
				Miikka Kulpakko

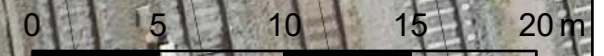
N



*1)

*2)

Töölönlahden silta



Helsinki Kaupunkiympäristön toimiala		Liikenne- ja katusuunnittelu		
Kaupunginosa 11. Kallio				
4. Töölönlahden silta, länsi				
Liikennejärjestely				
Mittakaava 1:300	Diaarinro	HEL 2023-001569	Piirustusnro	31.3.2023
	Hanke		(7422)	Muutettu pvm
	Asemakaava		Tasokoordinaatisto	Hyväksyjä
	Käsitellyt		ETRS-GK25	Tarkistanut
			Korkeusjärjestelmä	Laatinut
				Miikka Kulpakko

Helsinki

Kaupunkiympäristön toimiala

Liikenne- ja katusuunnittelu

Kaupunginosa
11. Kallio

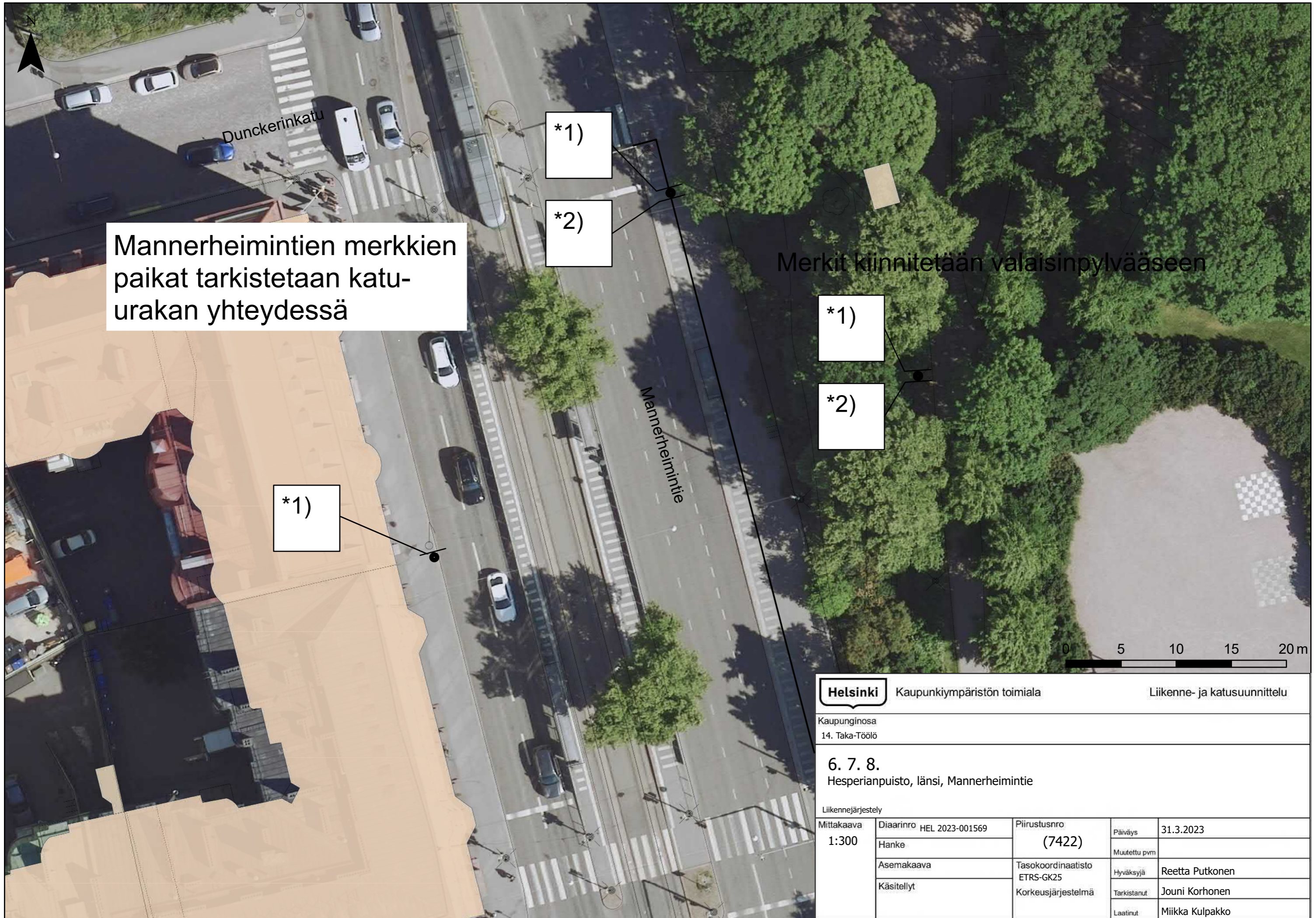
4.
Töölönlahden silta, länsi

Liikennejärjestely

Mittakaava 1:300	Diaarinro	HEL 2023-001569	Piirustusnro	31.3.2023
	Hanke		(7422)	Muutettu pvm
	Asemakaava		Tasokoordinaatisto	Hyväksyjä
	Käsitellyt		ETRS-GK25	Tarkistanut
			Korkeusjärjestelmä	Laatinut
				Miikka Kulpakko



 Kaupunkiympäristön toimiala		Liikenne- ja katusuunnittelu			
Kaupunginosa 13. Etu-Töölö					
5. Hesperianpuisto, itä					
Liikennejärjestely					
Mittakaava 1:300	Diariinro	HEL 2023-001569	Piirustusnro	31.3.2023	
	Hanke		(7422)	Päiväys	
	Asemakaava		Tasokoordinaatisto	Muutettu pvm	
	Käsitellyt		ETRS-GK25	Hyväksyjä	Reetta Putkonen
			Korkeusjärjestelmä	Tarkistanut	Jouni Korhonen
				Laatinut	Miikka Kulpakko



Mannerheimintien merkkien paikat tarkistetaan katu-urakan yhteydessä

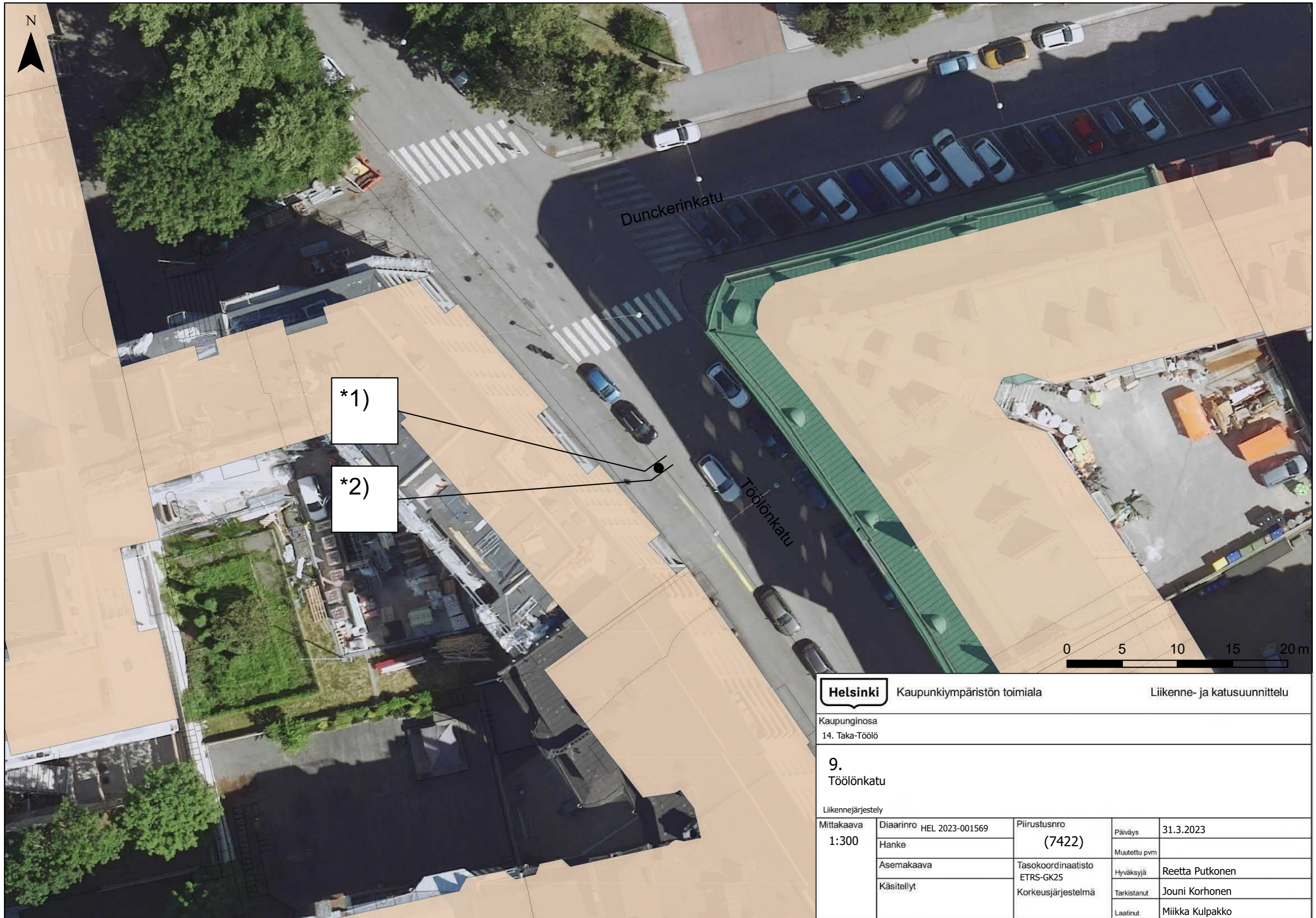
Merkit kiinnitetään valaisinpylvääseen

Helsinki Kaupunkiympäristön toimiala Liikenne- ja katusuunnittelu

Kaupunginosa
14. Taka-Töölö

6. 7. 8.
Hesperianpuisto, länsi, Mannerheimintie

Liikennejärjestely				
Mittakaava 1:300	Diaarinro	HEL 2023-001569	Piirustusnro	Päiväys
	Hanke		(7422)	Muutettu pvm
	Asemakaava		Tasokoordinaatisto	Hyväksyjä
	Käsitellyt		ETRS-GK25	Tarkistanut
			Korkeusjärjestelmä	Laatinut
				Miikka Kulpakko



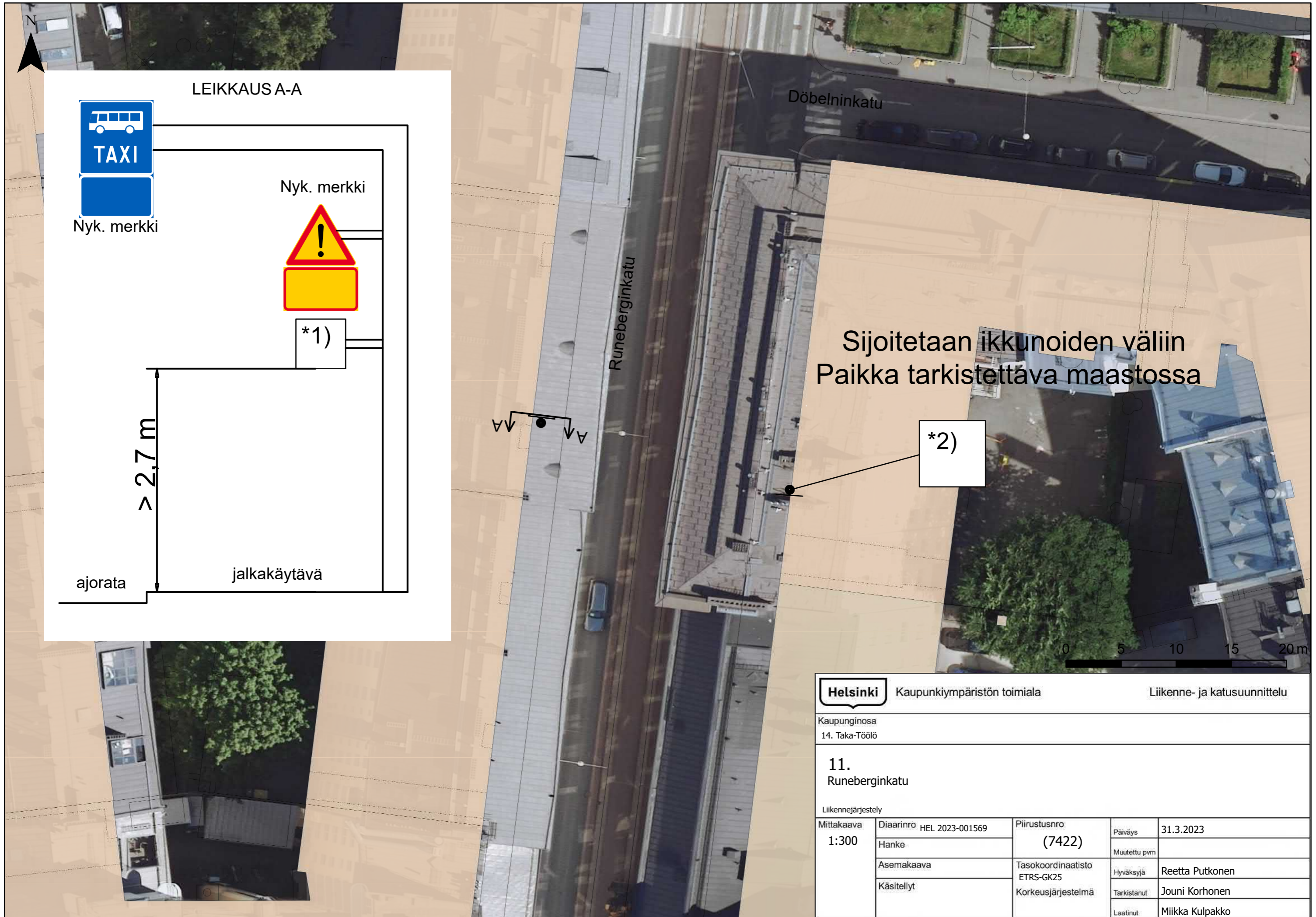
Helsinki Kaupunkiympäristön toimiala		Liikenne- ja katusuunnittelu		
Kaupunginosa 14. Taka-Töölö				
9. Töölönkatu				
Liikennejärjestely				
Mittakaava 1:300	Diariinro	HEL 2023-001569	Piirustusnro	Päiväys
	Hanke		(7422)	Muutettu pvm
	Asemakaava		Tasokoordinaatisto	Hyväksyjä
	Käsitellyt		ETRS-GK25	Tarkistanut
			Korkeusjärjestelmä	Laatinut
				Miikka Kulpakko



Kaupunginosa
14. Taka-Töölö

10.
Töölöntorinkatu

Liikennejärjestely					
Mittakaava 1:300	Diariinro	HEL 2023-001569	Piirustusnro	31.3.2023	
	Hanke		(7422)	Päiväys	
	Asemakaava		Tasokoordinaatio	Muutettu pvm	
	Käsitellyt		ETRS-GK25	Hyväksyjä	Reetta Putkonen
			Korkeusjärjestelmä	Tarkistanut	Jouni Korhonen
				Laatinut	Miikka Kulpakko



LEIKKAUS A-A



Nyk. merkki

Nyk. merkki



*1)

> 2.7 m

ajorata

jalkakäytävä

Döbelninkatu

Runeberginkatu

Sijoitetaan ikkunoiden väliin
Paikka tarkistettava maastossa

*2)

0 5 10 15 20 m

Helsinki

Kaupunkiympäristön toimiala

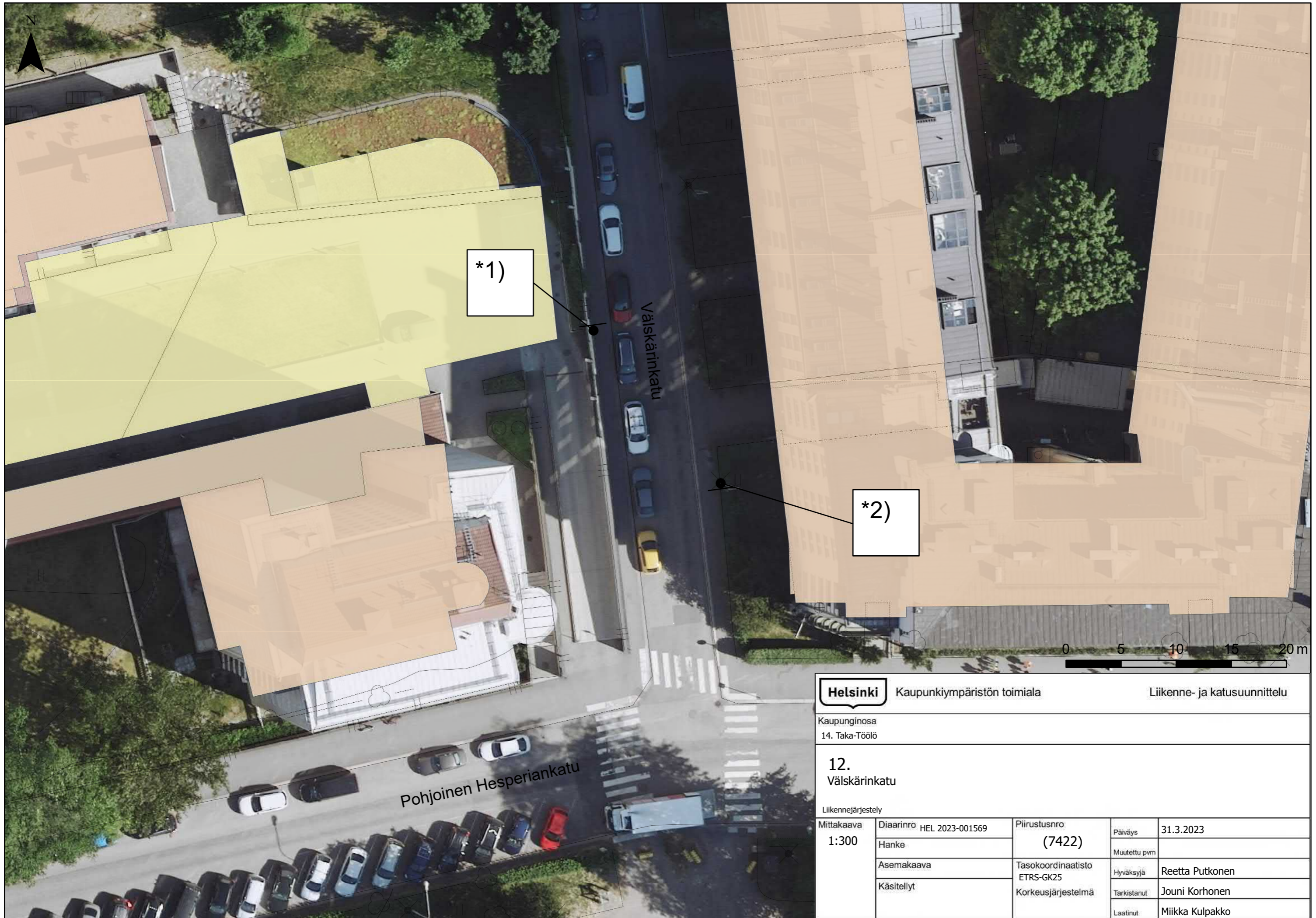
Liikenne- ja katusuunnittelu

Kaupunginosa
14. Taka-Töölö

11.
Runeberginkatu

Liikennejärjestely

Mittakaava 1:300	Diiaarinro	HEL 2023-001569	Piirustusnro	Päiväys	31.3.2023
	Hanke		(7422)	Muutettu pvm	
	Asemakaava		Tasokoordinaatisto	Hyväksyjä	Reetta Putkonen
	Käsitellyt		ETRS-GK25	Tarkistanut	Jouni Korhonen
			Korkeusjärjestelmä	Laatinut	Miikka Kulpakko



Helsinki Kaupunkiympäristön toimiala		Liikenne- ja katusuunnittelu		
Kaupunginosa 14. Taka-Töölö				
12. Välskärinkatu				
Liikennejärjestely				
Mittakaava 1:300	Diaarinro	HEL 2023-001569	Piirustusnro (7422)	Päiväys 31.3.2023
	Hanke			Muutettu pvm
	Asemakaava		Tasokoordinaatisto ETRS-GK25	Hyväksyjä Reetta Putkonen
	Käsitellyt		Korkeusjärjestelmä	Tarkistanut Jouni Korhonen
			Laatinut	Miikka Kulpakko



Helsinki Kaupunkiympäristön toimiala		Liikenne- ja katusuunnittelu			
Kaupunginosa 14. Taka-Töölö					
13. Mechelininkatu					
Liikennejärjestely					
Mittakaava 1:300	Diariinro	HEL 2023-001569	Piirustusnro	31.3.2023	
	Hanke		(7422)	Päiväys	
	Asemakaava		Tasokoordinaatisto	Muutettu pvm	
	Käsitellyt		ETRS-GK25	Hyväksyjä	Reetta Putkonen
			Korkeusjärjestelmä	Tarkistanut	Jouni Korhonen
				Laatinut	Miikka Kulpakko



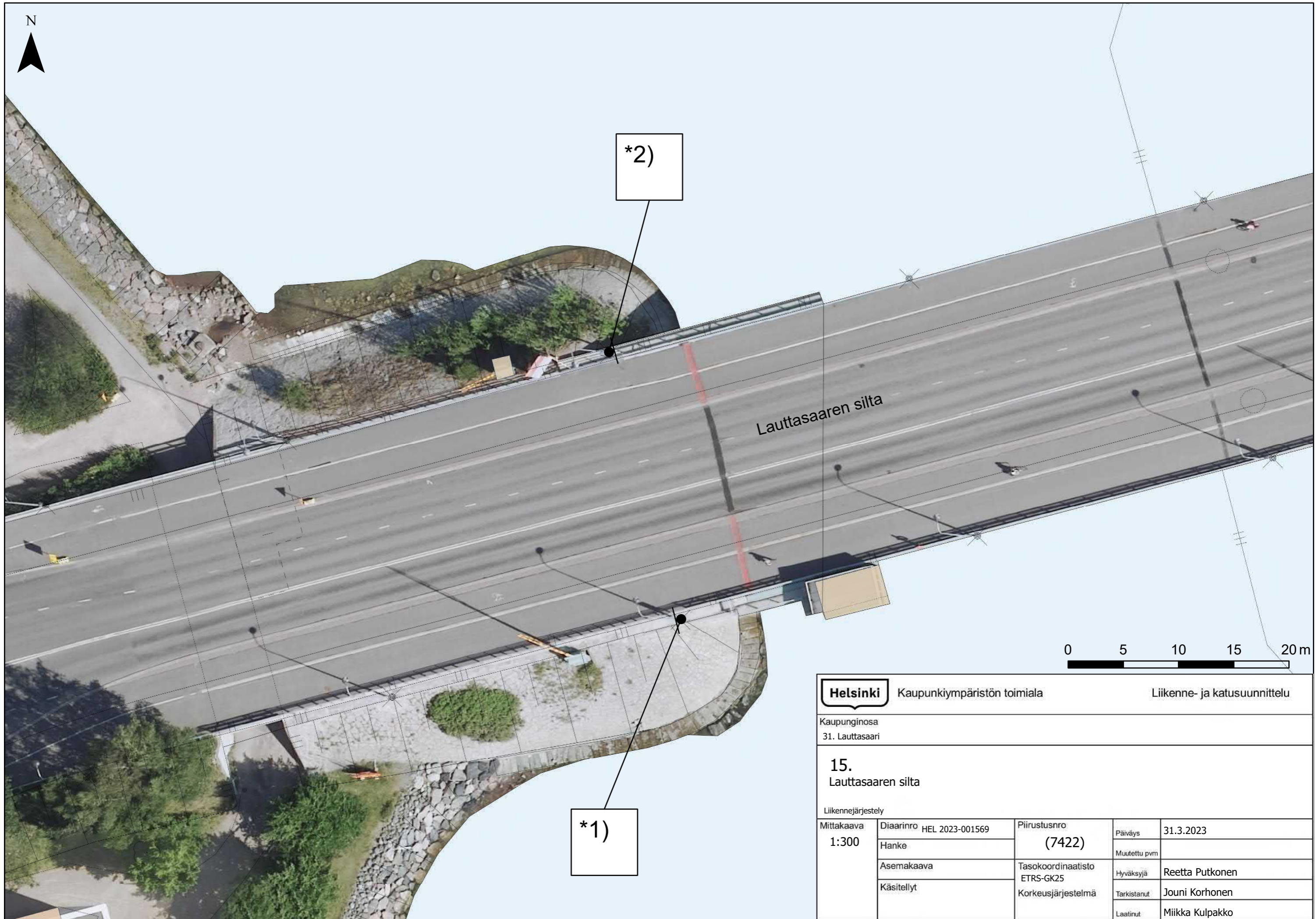
*1)

*2)

Kaupunginosa
14. Taka-Töölö

14.
Merikannontie

Liikennejärjestely				
Mittakaava 1:300	Diariinro	HEL 2023-001569	Piirustusnro	Päiväys
	Hanke		(7422)	Muutettu pvm
	Asemakaava		Tasokoordinaatisto	Hyväksyjä
	Käsitellyt		ETRS-GK25	Tarkistanut
			Korkeusjärjestelmä	Laatinut
				Miikka Kulpakko



*2)

*1)

Lauttasaaren silta



		Kaupunkiympäristön toimiala		Liikenne- ja katusuunnittelu	
Kaupunginosa 31. Lauttasaari					
15. Lauttasaaren silta					
Liikennejärjestely					
Mittakaava 1:300	Diaarinro	HEL 2023-001569	Piirustusnro	31.3.2023	
	Hanke		(7422)	Päiväys	
	Asemakaava		Tasokoordinaatisto	Muutettu pvm	
	Käsitellyt		ETRS-GK25	Hyväksyjä	Reetta Putkonen
			Korkeusjärjestelmä	Tarkistanut	Jouni Korhonen
				Laatinut	Miikka Kulpakko