

Korkeusjärjestelmä N2000.

Rakennuksen paloluokka on P1.

Kaikki asunot varustetaan sähköverkkoon kytketyillä palovarottimilla. Rakennuksen 2 kehitysvammaisten Oik-lumukeleillä merkityt saunot (yht. 20 kpl), porrahuoneet B ja C sekä porrahuoneiden väliäit yhdysskäytävät ovat sprinkkittuja.

Rakennuksen savunpoisto on painovoimainen. Lukuunottamatta rakennuksen 2 porrahuoneita B ja C sekä niitä yhdistäviä yhdysskäytäviä, poisto on koneellinen savunpoisto. Yhdysskäytävän koneellisen savunpoiston ohjaukset sijoitetaan C-portaan sisäänkäynnin ja porrahuoneiden koneellisen savunpoiston kytkintä so. porrahuoneen sisäänkäynnin yhteydessä. Porrahuoneiden painovoimaisen savunpoiston savunpoistokkunoiden ohjaukkytkimet sijoitetaan kunkin porrahuoneen sisääntulokerroksessa.

Rakennuksessa on kehitetty koneellinen ilmanvaihto lämmöntalteenotolla.

Astianpesukoneiden ja astianpesukonevarauksen alle asennetaan vedeneristys.

Kaikkia asuinhuoneissa on avattava tuuletusikkuna. Ikkunalaistukset ovat ympäristöministeriön asetuksen sekä PK3rava käyttösuositusten mukaisia.

Parvekkeiden ja porrahuoneen kaiteet ovat ympäristöministeriön asetuksen mukaisia. Portaat sekä luokat on varustettu käsijohtimilla.

Porrahuoneiden sisäänkäynnit ovat esteettömiä.

Rakennuksen asuntien ja asumista palveleviin välttämättömiin tiloihin johtavien ovien sekä tuettuihin asumiseen tarkoitettujen asuntojen pesäytymistilojen ovien vapaan aukon leveys on vähintään 850mm. Asumisoissa ovien vapaan aukon tulee olla 800mm ympäristöministeriön asetuksen mukaisesti.

Pohjapintustusten pyörähyspyörtyiden halkaisijat ovat talon yhteistoissa 1800mm. Asumisoissa zyröhäyspyörtyä on halkaisijaltaan 1300mm, tuettuun asumiseen tarkoitetuissa asunnoissa (asuntotyyppiä mekkoisilla OIA) kuitenkin 1500mm.

Kynnnykset ovat enintään 20mm. Parvekkeilla tämä toteutuu parvekkeiden päälle asennettavalla erillisellä lattialaatoilla.

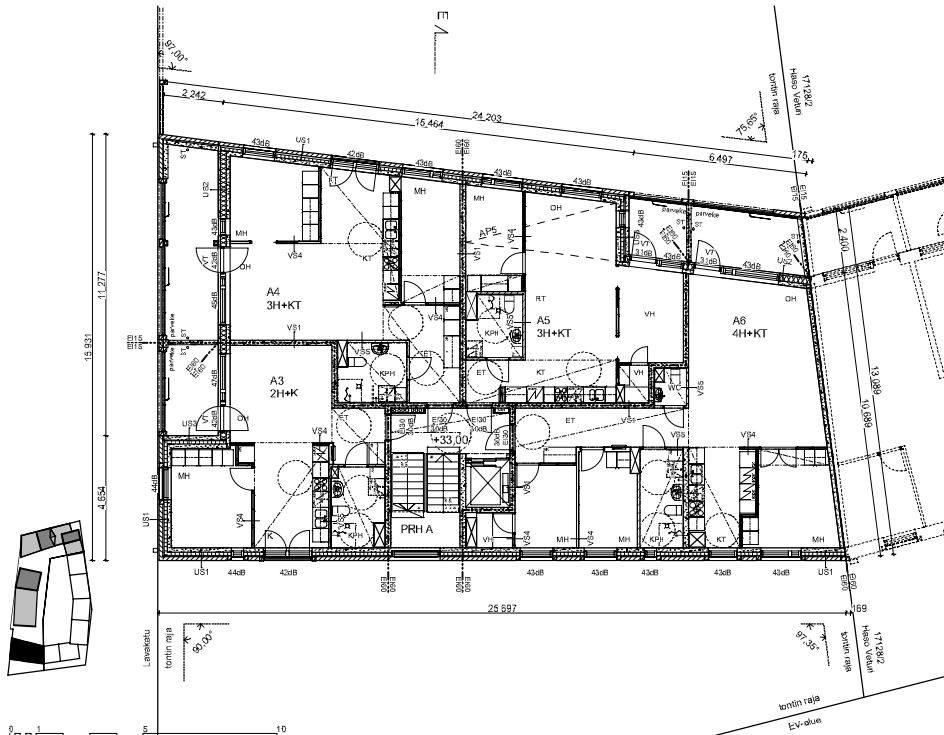
Kaikki parvekkeet ovat lasitettuja.

PÄIVÄYS	LUKUMÄÄRÄ	TUNNUS	MUUTOS
Kaupunginosa/Kylä	Korttelit/Tila	Tontti/Roo	Vanhon asunonrakentaja varten
Ty. Pasi	47128	1	
Ilmoitusnumero		Piirustusnro	Järjestelmänumero
Luottamuksellisuus		Piirustusnro	2
Rakennuksen nimi ja osoite		Piirustuksen tilaaja	Yhtäläisyys

Helsingin kaupungin asunnot Oy / HEKA Läväkatu 10 er

Läväkatu 10	Porras A, 1. kerros	1.100
00520 Helsinki	Suomen Lahti	Työnumero
Päiväys	Alueopetus	Piirustuksen nro
14.6.2019	ARK	309-1
		003-101

ARK - house arkkitehdit Oy
 Erhölitz-Karoja-Herranen-Hutunén
 Puh: 09-774 2480 fax: 09-774 2488
 Sähköposti: arkkitehdit@ark-house.com



Korkeusjärjestelmä N2000.

Rakennuksen paloluokka on P1.

Kaikki asunot varustetaan sähköverkkoon kytketyillä palovaroittimilla. Rakennuksen 2 kehitysvammaisten Oik-lumukeleillä merkityt saunot (yht. 20 kpl), porrahuoneet B ja C sekä porrahuoneiden väliset yhteyskäytävät ovat sprinklatuja.

Rakennuksen savunpoisto on painovoimainen. Lukuunottamatta rakennuksen 2 porrahuoneita B ja C sekä niitä yhdistäviä yhteyskäytäviä, joista on koneellinen savunpoisto. Yhdyskäytävän koneellisen savunpoiston ohjauksetuksa sijaitsee C-portaan sisäkäytävissä, porrahuoneiden koneellisen savunpoiston kytkimet ao. porrahuoneiden sisäkäytävien yhteydessä. Porrahuoneiden painovoimaisen savunpoiston savunpoistokkuiden ohjaukset sijaitsevat kunkin porrahuoneen sisäkäytävien välillä.

Rakennuksessa on kehitetty koneellinen ilmanvaihto lämmöntalteenotolla.

Aestianpesukoneiden ja astianpesukonevarauksen alle asennetaan vedeneristys.

Kaikkasa asuinhuoneissa on avattava tuuletusikkuna. Ikkunalaasitukset ovat ympäristöministeriön asetuksen sekä PK-Sravan käyttöturvallisuusluokman mukaisia.

Parvekkeiden ja porrahuoneiden kaiteet ovat ympäristöministeriön asetuksen mukaisia. Portaat sekä luokat on varustettu käsijohtein.

Porrahuoneiden sisäkäytävät ovat esteettömiä.

Rakennuksen asuntihin ja asumista palveleviin välttämättömiin tiloihin johtavien ovien sekä tuettuihin asumiseen tarkoitettujen asuntojen ovesta oviin vapaan aukon leveys on vähintään 850mm. Asumisissa oviin vapaan aukon tulee olla 800mm ympäristöministeriön asetuksen mukaiset.

Pohjajärjestelmien pyörähälytyspyydytön halkaisijat ovat talon yhteistiloissa 1800mm. Asumisissa zyröhälytyspyydytön halkaisijaltaan 1300mm, tuettuun asumiseen tarkoitettussa asunnossa (asunnossa mekaanisella OVA) kuitenkin 1500mm.

Kynnysosat ovat enintään 20mm. Parvekkeilla tämä toteutuu parvekkeiden päälle asennettavalla erillisellä lattialaatoilla.

Kaikki parvekkeet ovat lasitettuja.

PÄIVÄYS	LUKUMÄÄRÄ	TUNNUS	MUUTOS
Kaupunginosa/Kylä	Kellari/Tila	Tontti/Roo	Vieronnan asuinomikritejä varten
Ty. Pasi	47128	1	
Ilmoitusnumero		Piirustus	Järjestelmä numero
Luottamuslupa		Piirustus	3
Rakennuksen nimi ja osoite		Piirustuksen sisältö	Mittakaava

Helsingin kaupungin asunnot Oy / HEKA Läväkatu 10 er

Läväkatu 10

00520 Helsinki

14.6.2019

ARK - house arkkitehdit Oy

Erholtz-Karoja-Herranen-Hutunén

581-1_Piirustus_ja_korjaukset_20190610

Piirustuslaatus

1:100

Porras A, 2. kerros

Suunnitelma

ARK

309-1

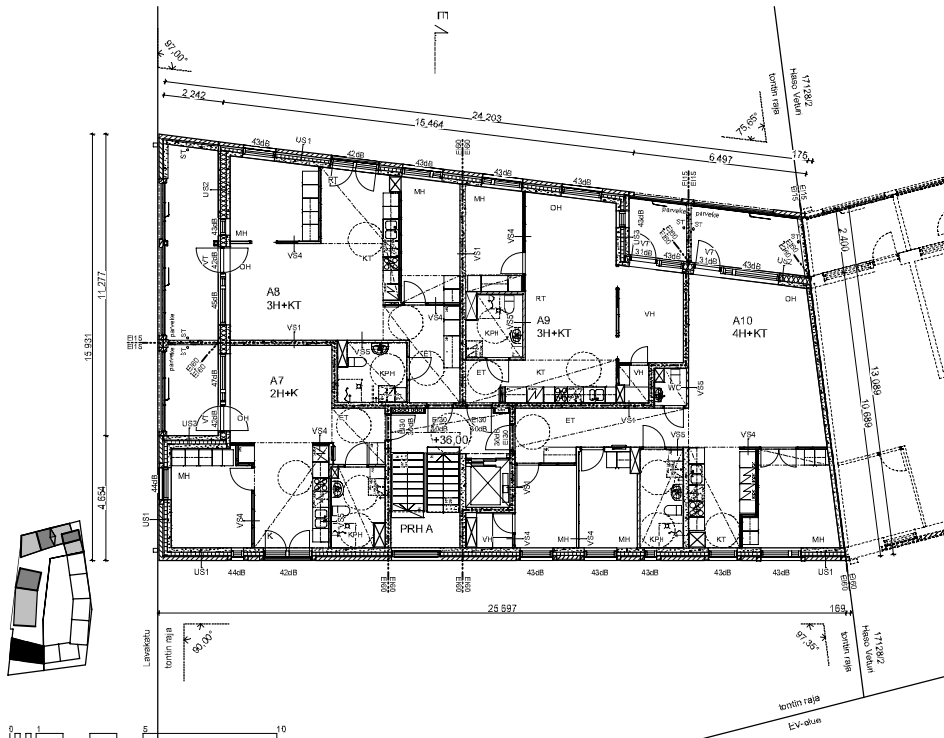
003-102

Piirustuksen n:o

Pursimiehenkatu 26 C 53 00150 Helsinki

puh 09-774 2480 fax 09-774 24888

Sähköposti: arkkitehdit@ark-house.com



Korkeusjärjestelmä N2000.

Rakennuksen paloluokka on P1.

Kaikki asunot varustetaan sähköverkkoon kytketyillä palovarottimilla. Rakennuksen 2 kehitysvammaisten Oik-lumukeleillä merkityt saunot (yht. 20 kpl), porrahuoneet B ja C sekä porrahuoneiden väliäit yhdykäytävät ovat sprinkkittuja.

Rakennuksen savunpoisto on painovoimainen. Lukuunottamatta rakennuksen 2 porrahuoneita B ja C sekä niitä yhdistäviä yhtäykäytäviä, joista on koneellinen savunpoisto. Yhdykäytävän koneellisen savunpoiston ohjaukset sijoitetaan C-portaan sisäänkäynnissä, porrahuoneiden koneellisen savunpoiston kytkin as. porrahuoneen sisäänkäynnin yhteydessä. Porrahuoneiden painovoimaisen savunpoiston savunpoistokkunoitten ohjaukset sijoitetaan kunkin porrahuoneen sisääntulokerroksessa.

Rakennuksessa on kehitetty koneellinen ilmanvaihto lämmöntalteenotolla.

Astianpesukoneiden ja astianpesukonevarauksen alle asennetaan vedeneristys.

Kaikkasa asuinhuoneissa on avattava tuuletusikkuna. Ikkunalaistukset ovat ympäristöministeriön asetuksen sekä PK-Srava käyttöturvallisuusluokinnan mukaisia.

Parvekkeiden ja porrahuoneen kaiteet ovat ympäristöministeriön asetuksen mukaisia. Portaat sekä luokat on varustettu käsijohtein.

Porrahuoneiden sisäänkäynnit ovat esteettömiä.

Rakennuksen asuntihin ja asumista palveleviin välttämättömiin tiloihin johtavien ovien sekä tuettuihin asumiseen tarkoitettujen asuntojen peseytymistilojen ovien vapaan aukon leveys on vähintään 850mm. Asumisissa ovien vapaan aukon tulee olla 800mm ympäristöministeriön asetuksen mukaisesti.

Pohjajärjestelmien pyörähälytyspyyryiden halkaisijat ovat talon yhteistoissa 1500mm. Asumisissa sähkösäilytyspyyryjen halkaisijat 1300mm, tuettuun asumiseen tarkoitetuissa asunnoissa (asuntotilassa merkinnällä OA) kuitenkin 1500mm.

Kynnnykset ovat enintään 20mm. Parvekkeilla tämä toteutuu parvekkeiden päälle asennettavalla erillisellä lattialailla.

Kaikki parvekkeet ovat lasitettuja.

PÄIVÄYS	LUKUMÄÄRÄ	TUNNUS	MUUTOS
Kaupunginosa/Kylä	Korttelit/tila	Tontti/Roo	Vianohaisen asuinalue/kiinteistö värien
Ty. Pasi	47128	1	
Ilkka-Matsumoto			Piirustuksen joulukuun numero
Luottamuslupa			Pääpiirustus 4
Rakennusluokitus nro ja osasto			Piirustuksen sisältö

Helsingin kaupungin asunnot Oy / HEKA Läväkatu 10 er

Läväkatu 10

00520 Helsinki

14.6.2019

ARK

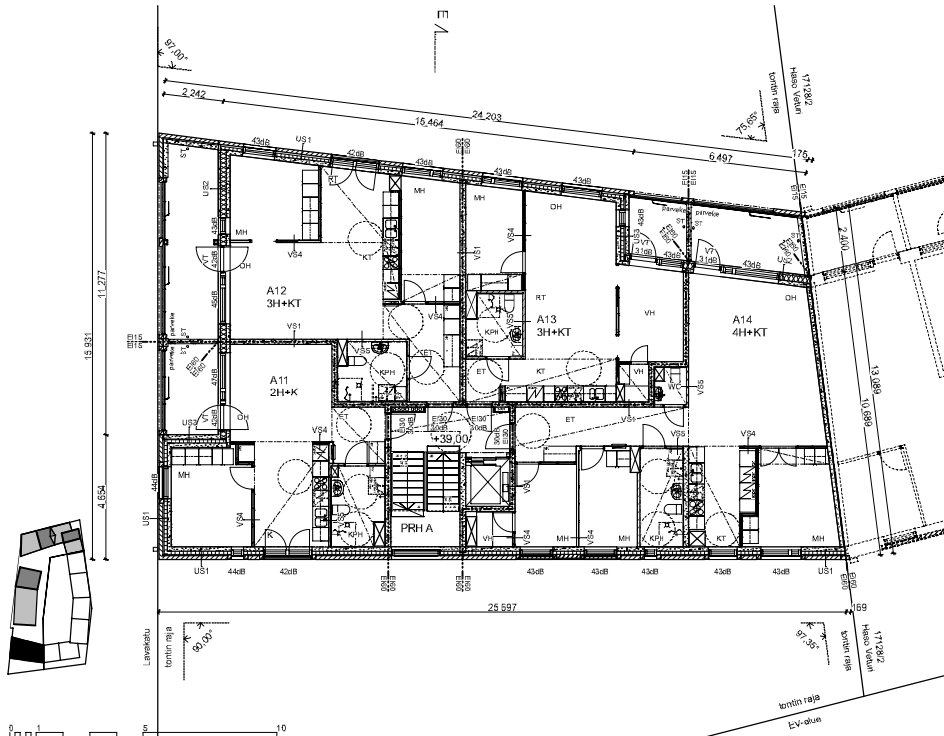
309-1

003-103

ARK - house arkkitehtit Oy
Erihoitz-Karojoz-Herranen-Hutunen

Pursimiehenkatu 26 C 53 00150 Helsinki
puh 09-774 2480 fax 09-774 24888
Sähköposti: arkkitehti@ark-house.com

588-1_Piirustus_pääpiirustus_20190610



Korkeusjärjestelmä N2000.

Rakennuksen paloluokka on P1.

Kaikki asunot varustetaan sähköverkkoon kytketyillä palovarottimilla. Rakennuksen 2 kehitysvammasta Oik-lumukelella merkityt saunot (yht. 20 kpl), porrahuoneet B ja C sekä porrahuoneiden väliset yhteyskäytävät ovat sprinkkittuja.

Rakennuksen savunpoisto on painovoimainen - lukuunottamatta rakennuksen 2 porrahuoneita B ja C sekä niitä yhdistäviä yhteyskäytäviä, joista on koneellinen savunpoisto. Yhdykskäytävän koneellisen savunpoiston ohjauksetuksa sijoittaa C-portaan sisäänkäynnin, porrahuoneiden koneellisen savunpoiston kytkimet ao. porrahuoneen sisäänkäynnin yhteydessä. Porrahuoneiden painovoimaisen savunpoiston savunpoistokäytävien ohjauksetuksien sijainti on kunkin porrahuoneen sisäänkäyntikerroksessa.

Rakennuksessa on kehitetty koneellinen ilmanvaihto lämmöntalteenotolla.

Astianpesukoneiden ja astianpesukonevarauksen alle asennetaan vedeneristys.

Kaikkasa asuinhuoneissa on avattava tuuletusikkuna. Ikkunalaistukset ovat ympäristöministeriön asetuksen sekä PK-Srava käyttöturvallisuusluokinnan mukaisia.

Parvekkeiden ja porrahuoneen kaiteet ovat ympäristöministeriön asetuksen mukaisia. Portaat sekä luokat on varustettu kiskohein.

Porrahuoneiden sisäänkäynnit ovat esteettömiä.

Rakennuksen asuntolinjat ja asunista palveluihin välttämättömiin tiloihin johtavien ovien sekä tuettuihin asumiseen tarkoitettujen asuntojen peseytymistilojen ovien vapaan aukon leveys on vähintään 850mm. Asunnoissa ovia vapaan aukon tulee olla 800mm ympäristöministeriön asetuksen mukaisesti.

Pohjajärjestelmien pyörähälytyspyyryiden halkaisijat ovat talon yhteistoissa 1500mm. Asunnoissa zyrähälytyspyyryä on halkaisijaltaan 1300mm, tuettuun asumiseen tarkoitetuissa asunnoissa (asunnoissa mekaanisilla OVA) kuitenkin 1500mm.

Kynnnykset ovat enintään 20mm. Parvekkeilla tämä toteutuu parvekkeiden päälle asennettavalla erillisellä lattialailla.

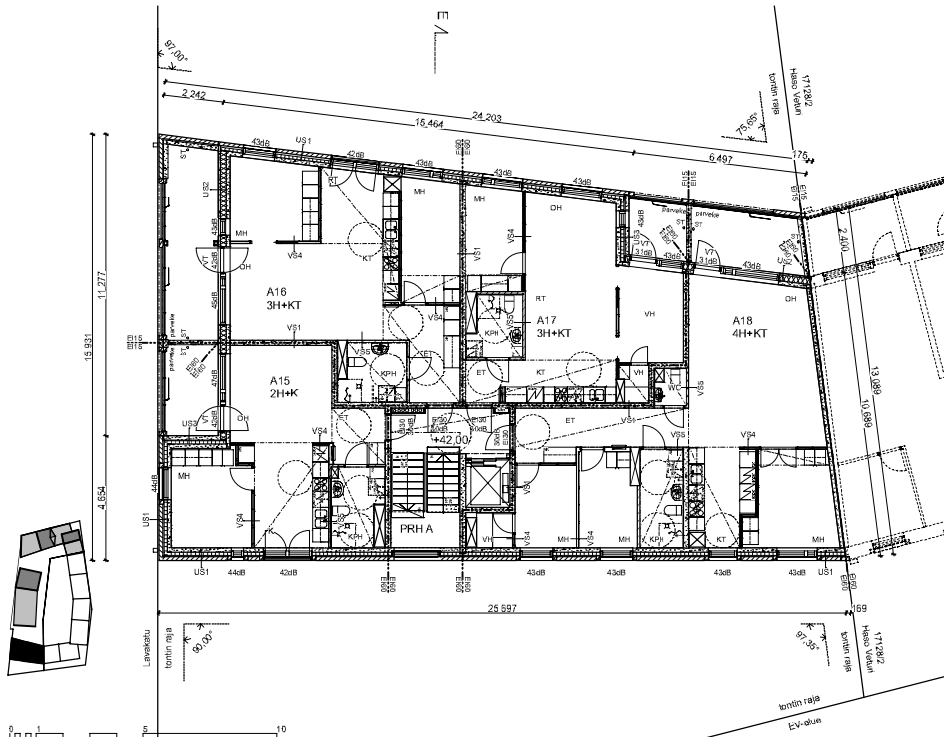
Kaikki parvekkeet ovat lasitettuja.

PÄIVÄYS	LUKUMÄÄRÄ	TUNNUS	MUUTOS
Kaupunginosa/Kylä	Korttelit/tila	Tontti/Roo	Vanhonnan asualue/kerros/parve
Ty. Pasi	47128	1	
Ilkka/Asunotoimisto		Piirustus	Järjestelmä numero
Luovutusnumero		Piirustus	5
Rakennuksen nimi ja osoite		Piirustuksen sisältö	Mittakaava

Helsingin kaupungin asunnot Oy / HEKA Läväkatu 10 er

Läväkatu 10	Porras A, 4. kerros	1:100
00620 Helsinki	Suomen Tila	Työnumero
Päiväys	14.6.2019	309-1
	ARK	003-104

ARK - house arkkitehtit Oy
 Erhöhtö-Karaoja-Herranen-Hutunen
 Pöytäkirja 26 C 53 00150 Helsinki
 puh 09-774 2480 fax 09-774 24888
 Sähköposti: arkkitehti@ark-house.com



Korkeusjärjestelmä N2000.

Rakennuksen paloluokka on P1.

Kaikki asunot varustetaan sähköverkkoon kytketyillä palovarottimilla. Rakennuksen 2 kehitysvammaisten Oik-lumukeleillä merkityt saunot (yht. 20 kpl), porrahuoneet B ja C sekä porrahuoneiden väliäit yhdykäytävät ovat sprinkkittuja.

Rakennuksen savunpoisto on painovoimainen. Lukuunottamatta rakennuksen 2 porrahuoneita B ja C sekä niitä yhdistäviä yhdyskäytäviä, joista on koneellinen savunpoisto. Yhdyskäytävän koneellisen savunpoiston ohjaukset sijoitetaan C-portaan sisäänkäynnin läheisyyteen, porrahuoneiden koneellisen savunpoiston kytkin on porrahuoneen sisäänkäynnin yhteydessä. Porrahuoneiden painovoimaisen savunpoiston savunpoistokkunnoiden ohjaukset sijoitetaan kunkin porrahuoneen sisääntulokerroksessa.

Rakennuksessa on kehitetty koneellinen ilmanvaihto lämmöntalteenotolla.

Astianpesukoneiden ja astianpesukonevarauksen alle asennetaan vedeneristys.

Kaikkasa asuinhuoneissa on avattava tuuletusikkuna. Ikkunalaistukset ovat ympäristöministeriön asetuksen sekä PK-Srassa käyttöturvallisuusluokinnon mukaisia.

Parvekkeiden ja porrahuoneen kaiteet ovat ympäristöministeriön asetuksen mukaisia. Portaat sekä luokat on varustettu kiskohein.

Porrahuoneiden sisäänkäynnit ovat esteettömiä.

Rakennuksen asuntien ja asumista palveleviin välttämättömiin tiloihin johtavien ovien sekä tuettuihin asumiseen tarkoitettujen asuntojen peseytymistilojen ovien vapaan aukon leveys on vähintään 850mm. Asumisissa ovien vapaan aukon tulee olla 800mm ympäristöministeriön asetuksen mukaisesti.

Pohjajärjestelmien pyörähälytyspyyryiden halkaisijat ovat talon yhteistoissa 1500mm. Asumisissa sähkösäilytyspyyryjen halkaisijat 1300mm, tuettuun asumiseen tarkoitetuissa asunnoissa (asuntotyyppiä mekaanilla OIA) kuitenkin 1500mm.

Kynnyskorot ovat enintään 20mm. Parvekkeilla tämä toteutuu parvekkeiden päälle asennettavalla erillisellä lattialaatoilla.

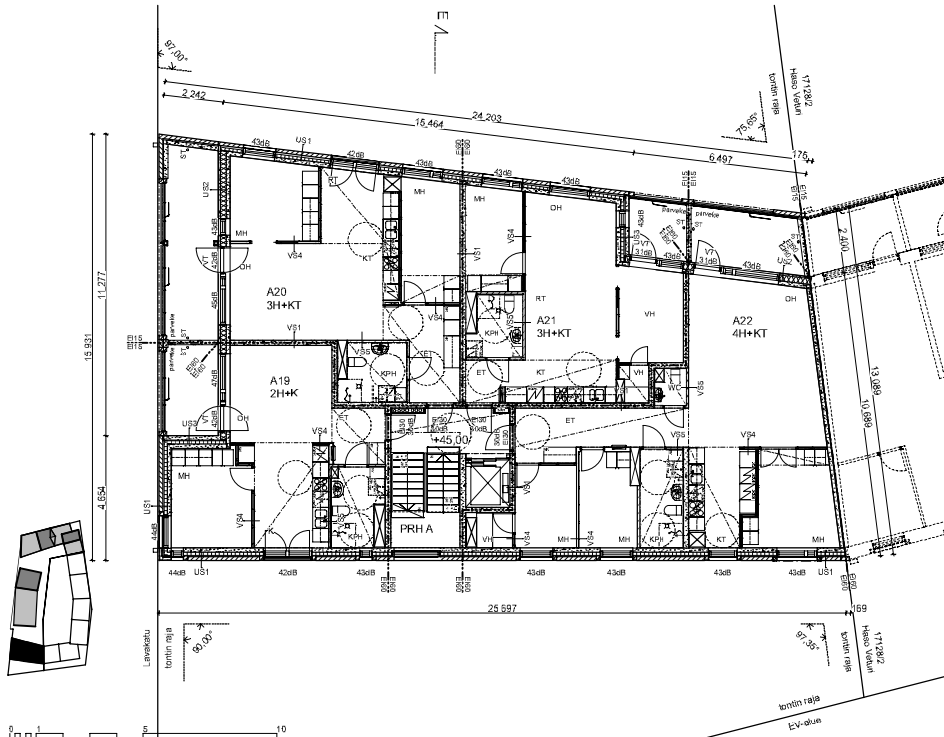
Kaikki parvekkeet ovat lasitettuja.

PÄIVÄYS	LUKUMÄÄRÄ	TUNNUS	MUUTOS
Kaupunginosa/Kylä	Kellert/11a	Tontti/Roo	Vanhon asunon rakentamiseksi varten
Ty. Pasi	47128	1	
Ilmoitusnumero		Piirustusnro	Järjestelmänumero
Luovutusnumero		Piirustusnro	6
Rakennuksen nimi ja osoite		Piirustuksen sisältö	Mittakaava

Helsingin kaupungin asunnot Oy / HEKA Läväkatu 10 er

Läväkatu, 10	Puolijärjestelmä	1:100
00620 Helsinki	Porras A, 5. kerros	
Päiväys	Alueopetus	Työn numero
14.6.2019	ARK	309-1
		003-105

ARK - house arkkitehdit Oy
 Erholtz-Karoja-Herranen-Hutunén
 Pöytäkirjankatu 26 C 53 00150 Helsinki
 puh 09-774 2480 fax 09-774 24888
 sähköposti: arkkitehdit@ark-house.com



Korkeusjärjestelmä N2000.

Rakennuksen paloluokka on P1.

Kaikki asunot varustetaan sähköverkkoon kytketyillä palovarottimilla. Rakennuksen 2 kehitysvammaisten Oik-lumukeleillä merkityt saunot (yht. 20 kpl), porrahuoneet B ja C sekä porrahuoneiden väliäiset yhteyskäytävät ovat sprinkkittuja.

Rakennuksen savunpoisto on painovoimainen. Lukuunottamatta rakennuksen 2 porrahuoneita B ja C sekä niitä yhdistäviä yhteyskäytäviä, joista on koneellinen savunpoisto. Yhdykskäytävän koneellisen savunpoiston ohjauksetuksa sijaitsee C-portaan sisäänkäynnissä, porrahuoneiden koneellisen savunpoiston kytkin et. porrahuoneen sisäänkäynnin yhteydessä. Porrahuoneiden painovoimaisen savunpoiston savunpoistokäytävien ohjaukkytkimet sijaitsevat kunkin porrahuoneen sisääntulokerroksessa.

Rakennuksessa on kehitetty koneellinen ilmanvaihto lämmöntalteenotolla.

Astianpesukoneiden ja astianpesukonevarauksen alle asennetaan vedeneristys.

Kaikkasa asuinhuoneissa on avattava tuuletusikkuna. Ikkunalaistukset ovat ympäristöministeriön asetuksen sekä PK-Srava käyttöturvallisuusluokinnan mukaisia.

Parvekkeiden ja porrahuoneen kaiteet ovat ympäristöministeriön asetuksen mukaisia. Portaat sekä luokat on varustettu käsijohtein.

Porrahuoneiden sisäänkäynnit ovat esteettömiä.

Rakennuksen asuntien ja asumista palveleviin välttämättömiin tiloihin johtavien ovien sekä tuettuihin asumiseen tarkoitettujen asuntojen peseytymistilojen ovien vapaan aukon leveys on vähintään 850mm. Asumisissa ovien vapaan aukon tulee olla 800mm ympäristöministeriön asetuksen mukaisesti.

Pohjajärjestelysten pyörähälytyspyyryiden halkaisijat ovat talon yhteistiloissa 1800mm. Asumisissa syyrähälytyspyyry on halkaisijaltaan 1300mm, tuettuun asumiseen tarkoitetuissa asunnoissa (asuntotilassa merkinnällä OA) kuitenkin 1500mm.

Kynnyskorot ovat enintään 20mm. Parvekkeilla tämä toteutuu parvekkeiden päälle asennettavalla erillisellä lattamallilla.

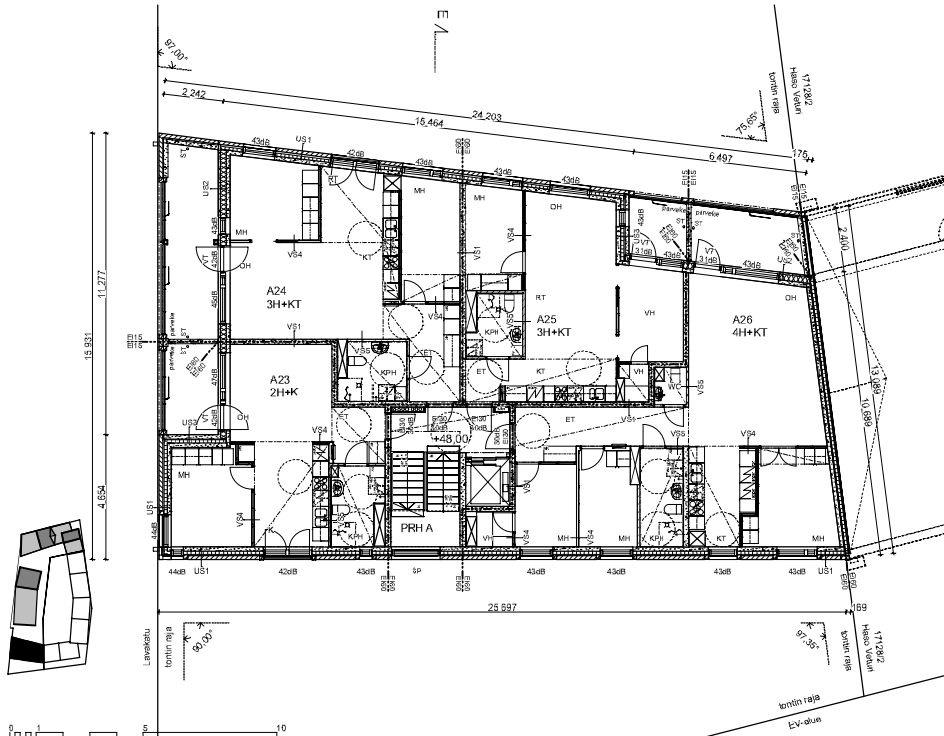
Kaikki parvekkeet ovat lasitettuja.

PÄIVÄYS	LUKUMÄÄRÄ	TUNNUS	MUUTOS
Kaupunginosa/Kylä	Kellieri/Tila	Tontti/Roo	Vanhonnan asuutalokirjoja varten
Ty. Pasi	47128	1	
Ilkka/Asunomerenne			Piirustuksen joulukuun numero
Luottamuskilpailu			Pääpiirustus 7
Rakennusluokituksen nro ja osasto			Piirustuksen sisältö

Helsingin kaupungin asunnot Oy / HEKA Läväkatu 10 er

Läväkatu 10	Porras A, B, kerros	1:100
00620 Helsinki	Suomen Tila	Työn numero
Päiväys	Alueopetus	Piirustuksen n:o
14.6.2019	ARK	309-1 003-106

ARK - house arkkitehdit Oy Porsimiehenkatu 26 C 53 00150 Helsinki
 Erholtz-Karoja-Herranen-Hutunén puh 09-774 2480 fax 09-774 24888
 Sähköposti: arkkitehdit@ark-house.com



Korkeusjärjestelmä N2000.

Rakennuksen paloluokka on P1.

Kaikki asunot varustetaan sähköverkkoon kytketyillä palovarottimilla. Rakennuksen 2 kehitysvammaisten Oik-lumukeleillä merkityt saunot (yht. 20 kpl), porrahuoneet B ja C sekä porrahuoneiden väliäit yhdyssäilyt ovat sprinkkattuja.

Rakennuksen savunpoisto on painovoimainen. Lukuunottamatta rakennuksen 2 porrahuoneita B ja C sekä niitä yhdistäviä yhteyksiä, joista on koneellinen savunpoisto. Yhdyssäilytävien koneellisen savunpoiston ohjaukset sijoitetaan C-portaan sisäänkäynnissä, porrahuoneiden koneellisen savunpoiston kytkin as. porrahuoneen sisäänkäynnin yhteydessä. Porrahuoneiden painovoimaisen savunpoiston savunpoistokkunnoiden ohjaukset sijoitetaan kunkin porrahuoneen sisääntulo-okeroksessa.

Rakennuksessa on kehitetty koneellinen ilmanvaihto lämmöntalteenotolla.

Astianpesukoneiden ja astianpesukonevarauksen alle asennetaan vedeneristys.

Kaikkia asuinhuoneissa on avattava tuuletusikkuna. Ikkunalaistukset ovat ympäristöministeriön asetuksen sekä PK-Srava käyttöturvallisuusluokinnan mukaisia.

Parvekkeiden ja porrahuoneen kaiteet ovat ympäristöministeriön asetuksen mukaisia. Portaat sekä luokat on varustettu käsijohtein.

Porrahuoneiden sisäänkäynnit ovat esteettömiä.

Rakennuksen asuntien ja asumista palveleviin välttämättömiin tiloihin johtavien ovien sekä tuettuihin asumiseen tarkoitettujen asuntojen peseytymistilojen ovien vapaan aukon leveys on vähintään 850mm. Asumisissa ovien vapaan aukon tulee olla 800mm ympäristöministeriön asetuksen mukaisesti.

Pohjajärjestelmän pyörähälytyspyröidien halkaisijat ovat talon yhteistoissa 1500mm. Asumisissa syyrähälytyspyröidien halkaisijat 1300mm, tuettuun asumiseen tarkoitetuissa asunnoissa (asuntotyyppiä mekkoisilla OIA) kuitenkin 1500mm.

Kynnyskorot ovat enintään 20mm. Parvekkeilla tämä toteutuu parvekkeiden päälle asennettavalla erillisellä lattialaatoilla.

Kaikki parvekkeet ovat lasitettuja.

PÄIVÄYS	LUKUMÄÄRÄ	TUNNUS	MUUTOS
Kaupunginosa/Kylä	Korttelit/tila	Tontti/Roo	Vanhonnan asuinalue/kitosa varten
Ty. Pasi	47128	1	
Ilkka/Asuinalue			Piirustuksen joulukuun numero
Luottamuslupa			Piirustuksen joulukuun numero
Rakennusluokitus nro ja osasto			Piirustuksen kato

Helsingin kaupungin asunnot Oy / HEKA Läväkatu 10 er

Läväkatu 10

00520 Helsinki

14.6.2019

ARK

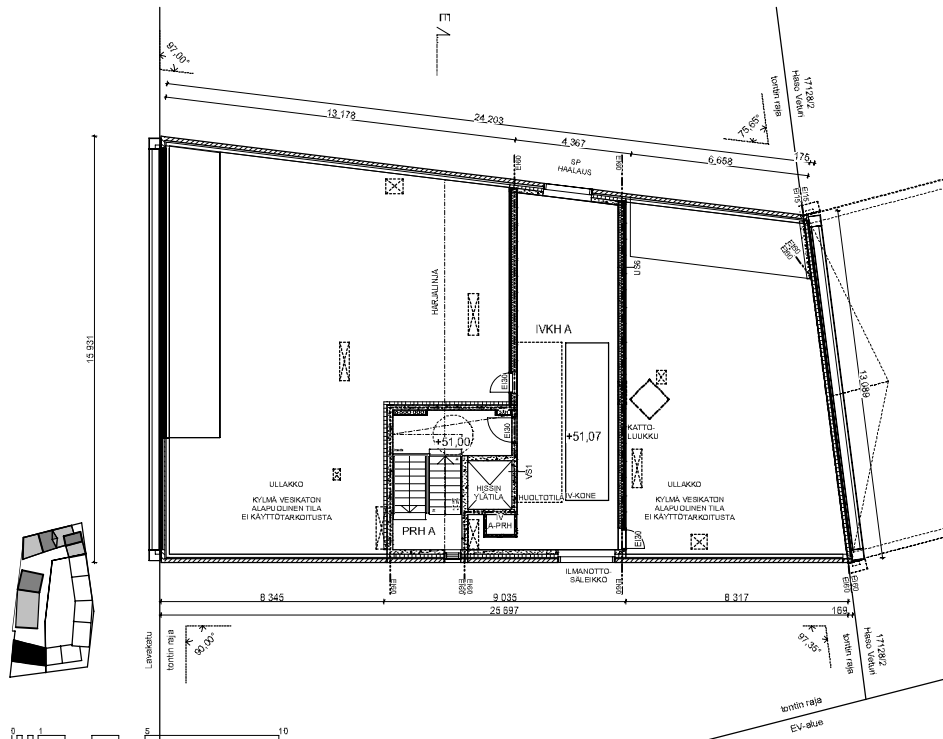
309-1

003-107

ARK - house arkkitehdit Oy
Eriholtz-Karoja-Herranen-Hutunén

Pursimiehenkatu 26 C 53 00150 Helsinki
puh 09-774 2480 fax 09-774 24888
Sähköposti: arkkitehdit@ark-house.com

588-1_Piirustus_joulukuun_2019010



Korkeusjärjestelmä N2000.

Rakennuksen paloluokka on P1.

Kaikki asunot varustetaan sähköverkkoon kytketyillä palovarotoimilla. Rakennuksen 2 kehitysvaiheen Oik-lumukeleillä merkityt saumot (yht. 20 kpl), porrashuoneet B ja C sekä porrashuoneiden väliset yhteyskäytävät ovat sprinklitäjä.

Rakennuksen savunpoisto on painovoimainen. lukuunottamatta rakennuksen 2 porrashuoneita B ja C sekä niitä yhdistäviä yhteyskäytäviä, joista on koneellinen savunpoisto. Yhdyskäytävän koneellisen savunpoiston ohjaukset sijoitetaan C-portaan sisäänkäyntinsäa, porrashuoneiden koneellisen savunpoiston kytkintä as. porrashuoneen sisäänkäyntin yhteydessä. Porrashuoneiden painovoimaisen savunpoiston savunpoistokkunnoiden ohjaukkytkimet sijoitetaan kunkin porrashuoneen sisäänkäyntikerroksessa.

Rakennuksessa on kehitetty koneellinen ilmanvaihto lämmöntalteenotolla.

Astianpesukoneiden ja astianpesukonevarauksen alle asennetaan vedeneristys.

Kaikkassa asuinhuoneissa on avattava tuuletusikkuna. Ikkunalaistukset ovat ympäristöministeriön asetuksen sekä PK-Srassa käyttöturvallisuusluokinnan mukaisia.

Parvekkeiden ja porrashuoneen kaiteet ovat ympäristöministeriön asetuksen mukaisia. Portaat sekä luokat on varustettu käsijohtein.

Porrashuoneiden sisäänkäynnit ovat esteettömiä.

Rakennuksen asuinteihin ja asumista palveluihin välttämättömiin tiloihin johtavien ovien sekä tuettuihin asumiseen tarkoitettujen asuntojen pesäytymistilojen ovien vapaan aukon leveys on vähintään 850mm. Asumisissa ovien vapaan aukon tulee olla 800mm ympäristöministeriön asetuksen mukaisesti.

Pohjajärjestelmän pyörähälytyspyyryiden halkaisijat ovat talon yhteistoissa 1500mm. Asumisissa zyröhälytyspyyryä halkaisijaltaan 1300mm, tuettuun asumiseen tarkoitetuissa asuinhuoneissa (asunissa) mekkoissa (OA) kuitenkin 1500mm.

Kynnyskorkeus on enintään 20mm. Parvekkeilla tämä toteutuu parvekkeiden päälle asennettavalla erillisellä lattamallilla.

Kaikki parvekkeet ovat lasitettuja.

PÄIVÄYS	LUKUMÄÄRÄ	TUNNUS	MUUTOS
Kaupunginosa/Kylä	Korttelit/Tila	Tontti/Roo	Vieronnan asuinrakennus/ta
TY_Passa	47128	1	
Ilmoitusnumero		Piirustusnro	Järjestelmänumero
Luottamuslupa		Piirustuksen	9
Rakennuksen nimi ja osoite		Piirustuksen	9

Helsingin kaupungin asunnot Oy / HEKA Läväkatu 10 er

Läväkatu 10

00620 Helsinki

14.6.2019

ARK

309-1

003-108

ARK - house arkkitehti Oy

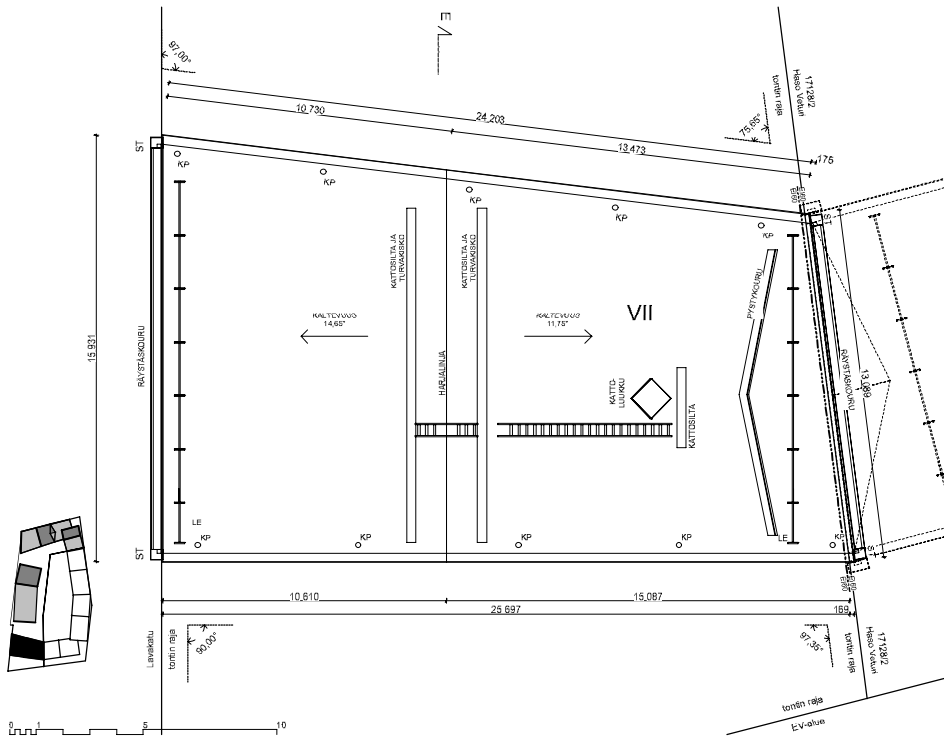
Erholtz-Karoja-Herranen-Hutunén

Pursimiehenkatu 26 C 53 00150 Helsinki

puh 09-774 2480 fax 09-774 24888

Sähköposti: arkkitehti@ark-house.com

SIS-1_Piirustus_ja_korjaukset_20190610



Korkeusjärjestelmä N2000.

Rakennuksen paloluokka on P1.

Kaikki asunot varustetaan sähköverkkoon kytketyillä palovarotoimilla. Rakennuksen 2 kehitysvaiheen Oik-lumukeilla merkityt saumot (yht. 20 kpl), porrashuoneet B ja C sekä porrashuoneiden väliset yhdysskäytävät ovat sprinkkittuja.

Rakennuksen savunpoisto on painovoimainen. Lukuunottamatta rakennuksen 2 porrashuoneita B ja C sekä niitä yhdistäviä yhdyskäytäviä, joista on koneellinen savunpoisto. Yhdyskäytävän koneellisen savunpoiston ohjauksetuksella sijaitsee C-portaan sisäänkäynnissä, porrashuoneiden koneellisen savunpoiston kytkimet as. porrashuoneen sisäänkäynnin yhteydessä. Porrashuoneiden painovoimaisen savunpoiston savunpoistokkunoiden ohjaukkytkimet sijaitsevat kunkin porrashuoneen sisääntulokerroksessa.

Rakennuksessa on kehitetty koneellinen ilmanvaihto lämmöntalteenotolla.

Astianpesukoneiden ja astianpesukonevarauksen alle asennetaan vedeneristys.

Kaikkia asuinhuoneissa on avattava tuuletusikkuna. Ikkunalaistukset ovat ympäristöministeriön asetuksen sekä PK3rava käytettävällisyyssuostukinnon mukaisia.

Parvekkeiden ja porrashuoneen kaiteet ovat ympäristöministeriön asetuksen mukaisia. Portaat sekä luokat on varustettu käsijohtein.

Porrashuoneiden sisäänkäynnit ovat esteettömiä.

Rakennuksen asuntoihin ja asumista palveleviin välttämättömiin tiloihin johtavien ovien sekä tuettuihin asumiseen tarkoitettujen asuntojen peseytymistilojen ovien vapaan aukon leveys on vähintään 850mm. Asumisoikeuden ovan vapaan aukon tulee olla 800mm ympäristöministeriön asetuksen mukaisesti.

Pohjajärjestelyn pyörähälytyspyöräiden halkaisijat ovat talon yhteistoissa 1800mm. Asumisoikeuden syyrähälytyspyörä on halkaisijaltaan 1300mm, tuettuun asumiseen tarkoitettuun asunnossa (asunnossa) mekaanisella OAK kuitenkin 1500mm.

Kynnyskorkeudet ovat enintään 20mm. Parvekkeilla tämä toteutuu parvekkeiden oviale asennettavilla erillisellä lattamallilla.

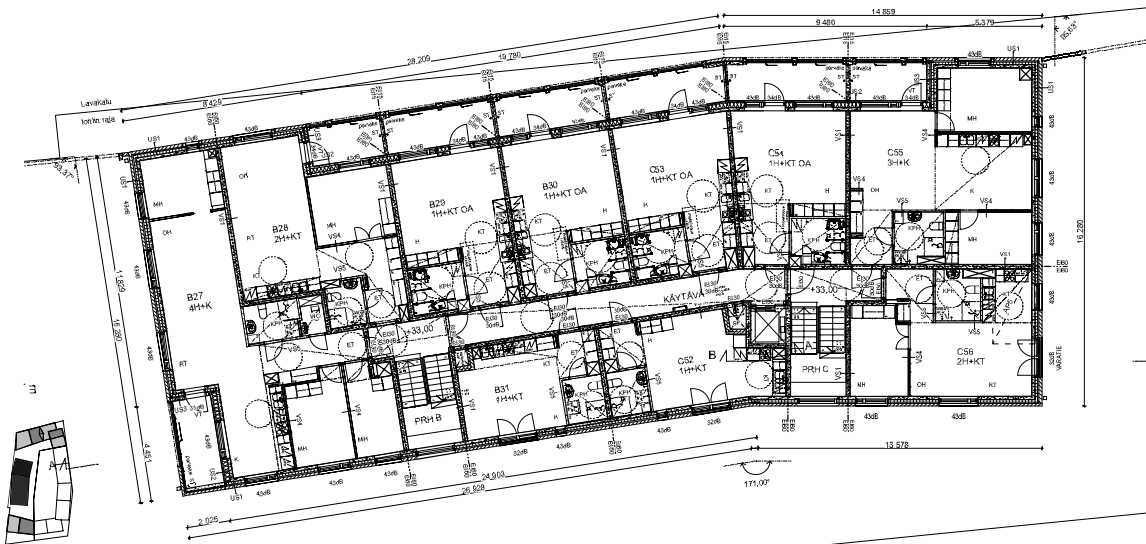
Kaikki parvekkeet ovat lasittuja.

PÄIVÄYS	LUKUMÄÄRÄ	TUUNNUS	MUUTOS
Kaupunginosa/Kylä	Kellert/71a	Tontti/Rio	Vianonnan asuinomikintoja varten
Ty. Pasi	47128	1	
Sääntöasiakirja			Piirustus/ Järjestelmänumero
Luottamuksellisuus			Piirustus/ 10
Rakennuksen nimi ja osoite			Piirustuksen laatu/ Mitat/ava

Helsingin kaupungin asunnot Oy / HEKA Läväkatu 10 er			
Läväkatu 10		Porinjärvi/ asutus	1:100
00520 Helsinki		Porras A, Vesikatto	
Päiväys	Alueopetus	Suunnittelu	Työnumero
14.6.2019		ARK	309-1 003-109

ARK - house arkkitehdit Oy
 Erholtz-Karajoja-Herranen-Hutunén
 Puh. 09-774 2480 Fax 09-774 2488
 Sähköposti: arkkitehdit@ark-house.com

Pursimiehenkatu 26 C 53 00150 Helsinki
 Puh. 09-774 2480 Fax 09-774 2488
 Sähköposti: arkkitehdit@ark-house.com



Korkeusjärjestelmä V2000.

Rakennuksen paloaluokka on P1.

K kaikki asunot varustetaan sähköverkoston liitettyinä palovaroittimella. Rakennuksen 2 keuhkomaaston OA-luokkaisilla mentyä asunot (yht. 20 ut), porrahuoneet B ja C sekä porrahuoneiden väliäyt yöpöytätyöpaikka on erillisessä.

Rakennuksen savunpoisto on painovoimainen - luonnontilaisella rakennuksen 2 porrahuoneita B ja C sekä niitä yhdistävä yhdyskylä, josta on koneellinen savunpoisto. Yhdyskylästä koneellisen savunpoiston ohjaukseen osittain C-tilaan sähkösäätimessä porrahuoneiden koneellisen savunpoiston 4-tilan porrahuoneen säädäilyjärjestelmässä. Porrahuoneiden painovoimaisen savunpoiston savunpoistokurvin ohjaukseytimet sijaitsivat kunkin porrahuoneen asennuskorkeudessa.

Rakennuksessa on tehostettu koneellinen ilmanvaihto säännötasojen tasolla.

Aistipesäkkeiden ja aistapesäkkövalaistuksen alle asennetaan vedenkeräily.

Kotona asuinympäristössä on arottava turvatuotteen, keuhkokuoleman ja sydämen toiminnan seuranta on sähkösäätimellä. Käyttöolosuhteiden mukaan.

Parketin ja porrahuoneen lattiat ovat ympäristönministeriön asetuksen mukaisia. Porrait sekä luvut on varustettu lasilla.

Porrahuoneiden säädäilyt ovat esteettömiä.

Rakennuksen asunon ja asumista parveleiden välillä on ovi, josta on ovi, josta on ovi, josta on ovi, josta on ovi. Asumisessa on vapaita akkoja, joiden leveys on vähintään 150mm.

Porrahuoneiden pyörätuolien halkaisijat ovat vähintään 1500mm.

Asumisessa pyörätuolien halkaisijat ovat vähintään 1500mm, tuettujen asumiseen tarkoitettuja asuinpaikkoja (suunnitelmassa merkittynä OA) halkaisijat 1500mm.

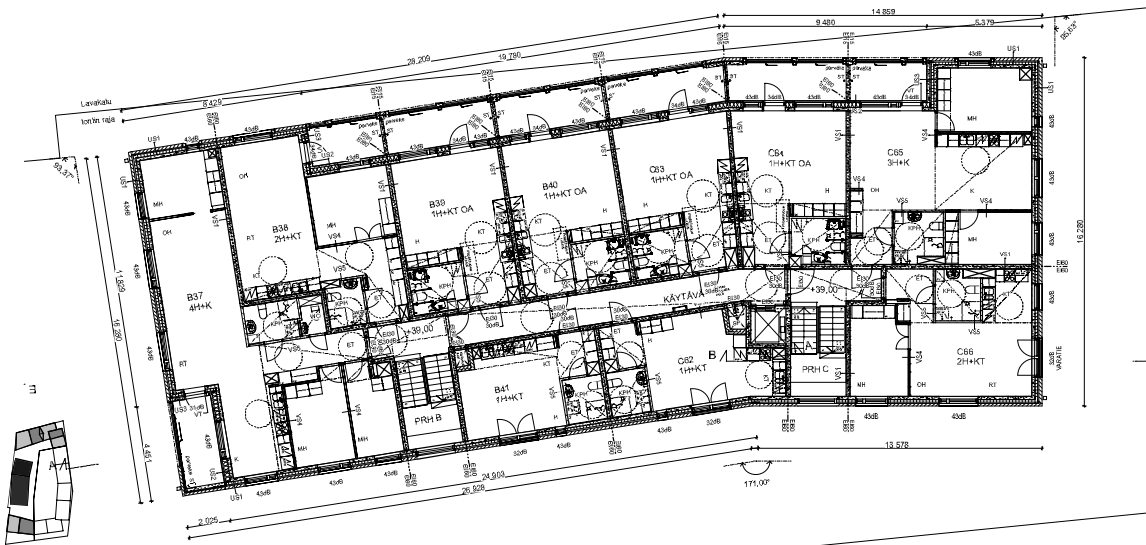
Kynnökset ovat enintään 20mm. Parvekkeita tässä toteutetaan parvekkeita, joiden asennustasot erillisellä ohjeella.

Katutalot ovat laadittu.

PÄIVÄYS	LUKUMÄÄRÄ	TILINUMERO	LAUSUNTO
Korkeusjärjestelmä V2000	1	1	1
ARK:n nimi	ARK	309-1	003-202

ARK: huone arkkitehtit Oy
Puh. 09 774 2400 Fax 09 774 2406
Sähköposti: ark@arkitehtit.fi

Helsingin kaupunki
Puh. 09 774 2400 Fax 09 774 2406
Sähköposti: ark@arkitehtit.fi



Korkeusjärjestelmä V2005

Rakennuksen pöytäluokka on P1.

Kaikki asunot varustetaan sähköverkoston kytketyillä painovirtailla. Rakennuksen 2 kehitysvaihtamusten OA-tuomulla merkityt asunot (yt. 20 ut) porrashuoneet B ja C sekä porrashuoneiden väliset yhdyssäilyt ovat sormittuja.

Rakennuksen savunpoisto on painovoimainen - lämmönvaihtaja rakennuksen 2 porrashuoneita B ja C sekä niitä yhdistävä yhdyssäilyä, josta on koneellinen savunpoisto. Yhdyssäilyiden koneellisen savunpoiston ohjauksessa säätäjä C toimii säätämällä porrashuoneiden koneellisen savunpoiston virtaa. Yhdyssäilyt ja porrashuoneiden säätämällä yhdyssäilyissä. Porrashuoneiden painovoimaisen savunpoiston savunpoistokäytävien ohjaukselliset säätimet sormittuvat porrashuoneen asiantuntijaruokassa.

Rakennuksessa on keskeinen koneellinen ilmanvaihto lämmönvaihtajalla.

Astutuslajien ja astutuslajien valintaan alle asennetaan vedenpitävyys.

Kaikkia asuunhuoneita on arvioitava tuuletuskäytävien läsnäoloa koskevat ympäristöministeriön asetuksen mukaisesti. Yhdyssäilyt ovat ympäristöministeriön asetuksen mukaisia.

Parvekkeiden ja porrashuoneiden lattiat ovat ympäristöministeriön asetuksen mukaisia. Parvat sekä laskat on varustettu lasispielin.

Porrashuoneiden säätämällä ovat esteettömiä.

Rakennuksen asuinhuone ja asuinhuoneen välillä on vähintään 100mm korkeus erä, joka on tehtävä asuinhuoneen välillä. Asuinhuoneiden välillä on vähintään 100mm korkeus erä, joka on tehtävä asuinhuoneiden välillä. Asuinhuoneiden välillä on vähintään 100mm korkeus erä, joka on tehtävä asuinhuoneiden välillä.

Pohjajärjestelmän pyöräilyvaimennuksen halkaisijat ovat laeissa yhteensä 1000mm. Asuinhuoneiden pyöräilyvaimennuksen halkaisijat ovat laeissa yhteensä 1000mm, tuettuna asuinhuoneiden välillä yhteensä (suunnitelmassa merkittävällä OA) korkeus 1000mm.

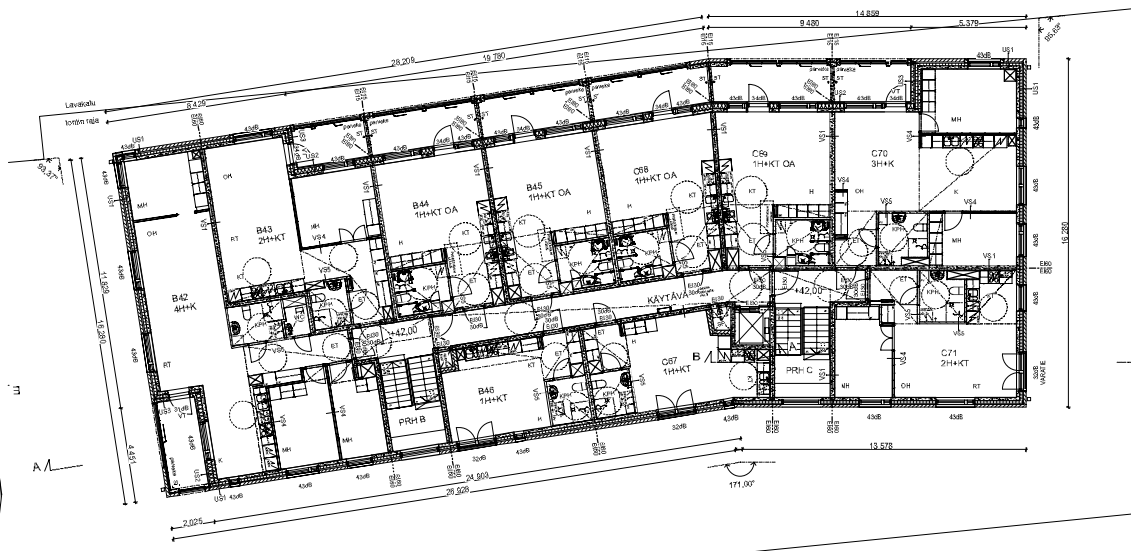
Kynnyskorkeus on enintään 20mm. Parvekkeita tässä toteutetaan parvekkeita päälle asennettavalla erillisellä lattialaatoilla.

Kaikki parvekkeet ovat laeittuja.

PAIVÄYS	LIIKEMÄÄRÄ	TILINUMERO	MUUTOS
Yritysprojekti	Korkeusjärjestelmä	Toukokuu	Vuokrasuhteiden muuttaminen
Et. Paik.	ARK	1	Asuinhuoneiden välillä
Julkaistu	ARK	1	Asuinhuoneiden välillä
Käytetty	ARK	1	Asuinhuoneiden välillä
Helsingin kaupunki asuinot Oy J. HEIKKI Laksio Oy			
Lähtöno. 10	Projekti	1:100	
02/02/2019	02/02/2019	02/02/2019	02/02/2019
14.6.2019	ARK	309-1	003-204

ARK: house arkitektit Oy
 Puh. 09 774 2480
 Fax 09 774 2486
 ark@arkitektit.fi

Purimiehanmaku 26 C 53
 Puh. 09 774 2480
 Fax 09 774 2486
 ark@purimiehanmaku.fi



Korkeusjärjestelmä V2005

Rakennuksen paloluokka on P1.

Kaikki asunot varustetaan sähköverkon kytketyillä paloventtiileillä. Rakennuksen 2 keuhkusuomattujen OA-tuomulla merkityt asunot (yht. 20 ut.) porrahuoneet B ja C sekä porrahuoneiden väliäyttyöskäytävät ovat suojattuja.

Rakennuksen asunot on painovoimainen - ilmastotavalla rakennuksen 2 porrahuoneita B ja C sekä niitä yhdistävä yhdyskäytävä, jotka on koneellinen savunpoisto. Yhdyskäytävän koneellisen savunpoiston ohjauksessa säätö C:sen säätökäytävällä porrahuoneiden koneellisen savunpoiston kytkimet sekä porrahuoneiden säätökäytävien yhteydessä. Porrahuoneiden painovoimaisen savunpoiston savunpoistokäytävien ohjauksilmoitel säätävät kunkin porrahuoneen asiantuomiossa.

Rakennuksessa on keskeiset koneelliset ilmanvaihto laimennusteollisuus.

Aistaruokailu- ja aistaruokailuväestön alle asennetaan vedeneritys.

Kaikkia asuinhuoneita on arvioitava tuuletuskäytävä. Käytävät ja huoneet ovat ympäristöministeriön asetuksen mukaista P1000:n vaatimustasokäytävien mukaisia.

Parvekkeiden ja porrahuoneiden lattiat ovat ympäristöministeriön asetuksen mukaisia. Porat sekä luvut on varustettu lasiglasien.

Porrahuoneiden säätökäytävät ovat esteettömiä.

Rakennuksen asunot ja asumista parvekkeiden välimatkat on toteutettu siten, että tuuletus asunon lämpötilan säätämiseksi on vapaita auki. Auki on vähintään 800mm. Asunossa olevat vapaita auki tulee olla 900mm ympäristöministeriön asetuksen mukaisesti.

Pohjajärjestelmän pyöräilyympäristöiden halkaisijat ovat laeissa yhteistyössä 1500mm. Asunossa pyöräilyympäristö on halkaisijaltaan 1200mm, tuettua asunon laitealuetta asunossa (suunnitelmassa merkinnällä OA) halkaisijaltaan 1500mm.

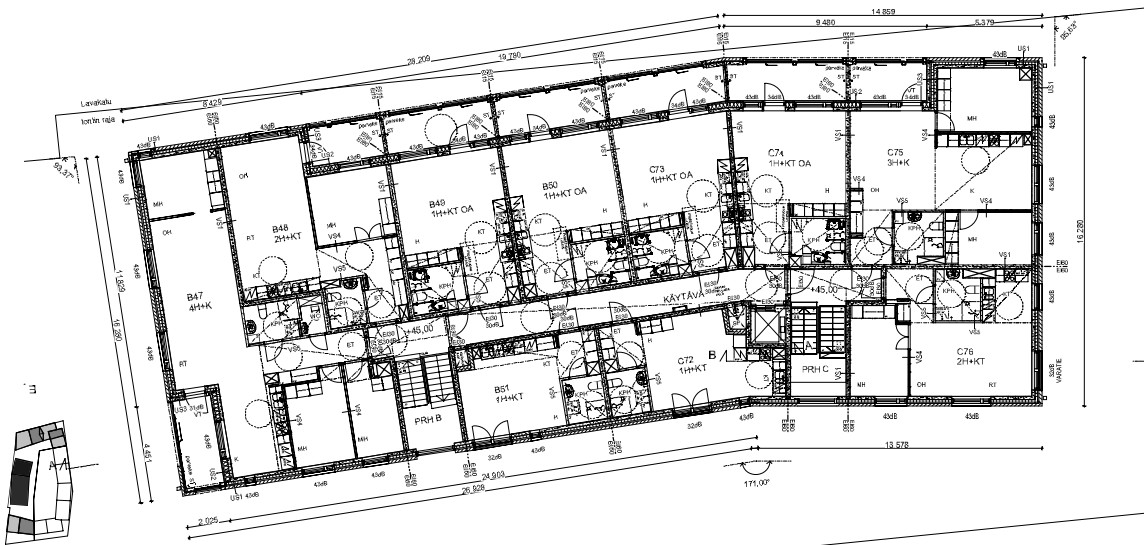
Kynnökset ovat enintään 20mm. Parvekkeita tässä toteutuu parvekkeiden päälle asennettavilla erillisillä lattialaatoilla.

Kaikki parvekkeet ovat laiteettuja.

PÄÄVAIJA	LUOKKA	TILAAK	MAITUS
Ympäristösuojelu	Korkeusjärjestelmä	Tuuletus	Vedeneritys
Et. Paik.	Ark.	1	
Ympäristösuojelu	Ark.	1	
Julkisen tilan	Ark.	1	
Käytävien ja huoneiden	Ark.	1	
Helsingin kaupunkiin asuinot Oy J HEKA Laksu Oy 19.01.2019			
Lisähuone	Ark.	1	1:100
ARK: Helsinki	Ark.	1	1:100
14.6.2019	ARK	309-1	003-205

ARK: house arkitektit Oy
 Puh. 09 774 2480 Fax 09 774 2490
 www.arkitektit.fi

Puraimiehentö 26 C 53 00155 Helsinki
 Puh. 09 774 2480 Fax 09 774 2490
 www.puraimiehentö.fi



Korkeusjärjestelmä V2000

Rakennuksen paloluokka on P1.

Kaikki asunot varustetaan sähköverkon kytkettyä palovaroitinta. Rakennuksen 2 keuhkokuaman OA-turvustella mentyt asunot (yt. 20 ut) porrashuoneet B ja C sekä porrashuoneiden väliet ylösajällyt ovat sormittuja.

Rakennuksen savunpoisto on painovoimainen - lämmöntaluttava rakennuksen 2 porrashuoneita B ja C sekä niitä yhdistävä yhdysajälly, josta on koneellinen savunpoisto. Yhdysajällyn koneellisen savunpoiston tilauskassa sijaitsee C-talon sisäilmäytössä, porrashuoneiden koneellisen savunpoiston kytkimet on porrashuoneiden sisäilmäytösten yhteydessä. Porrashuoneiden painovoimaisen savunpoiston savunpoistokäytävien ohjauksyläimet sijaitsevat kunkin porrashuoneen asiantuomiossa.

Rakennuksessa on keskeinen ilmahuolto lämmöntaluttavasti.

Aistaruokailu- ja aistaruokailuväestön alle asennetaan vedeneritys.

Kaikkia asuinhuoneita on arvioitava tuuletuskäytävien läsnäollessa. Käytävien ja huoneiden asennus on suunniteltu ottaen huomioon rakennuksen sisäilman laatu- ja terveystieteelliset vaatimukset.

Parvekkeiden ja porrashuoneiden lattiat ovat ympäristöministeriön asetuksen mukaisia. Porukat sekä laskat on varustettu lasiglasien.

Porrashuoneiden sisäilmäytöt ovat esteettömiä.

Rakennuksen asuntien ja asumista parvekkeiden välittämöihin iston jalkaväen oven sekä tuettuihin asumiseen tarpeellisiin avaruuden esteettömyyden oven väliin on sijoitettu 850mm. Asumisessa oven väliin on sijoitettu 850mm ympäristöministeriön asetuksen mukaisesti.

Pohjajärjestelmän pyöräilyympäristöiden halkaisijat ovat laeissa yhteistyössä 1000mm. Asumisessa pyöräilyympäristöjen halkaisijat on laeissa yhteistyössä 1200mm, tuettuihin asumiseen tarpeellisia asumisessa (suunnitelmassa merkinnällä OA) halkaisija 1500mm.

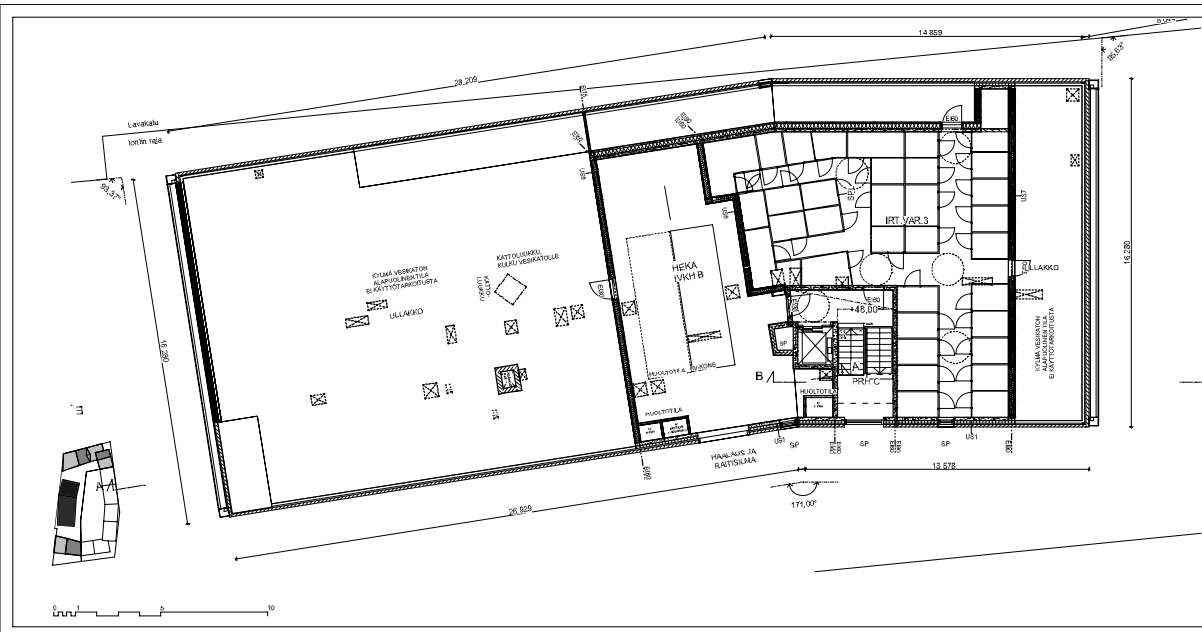
Kynnyskiet ovat enintään 20mm. Parvekkeita tässä toteutuu parvekkeiden päälle asennettavilla erillisellä lattialailla.

Kaikki parvekkeet ovat laeittuja.

PÄÄVYS	LIIKUMAA	TUNNUS	MUUTOS
Yksiprosenttinen	Korjattu	Toteutus	Venäjän alustavien kysymysten
Et. Pää	4128	1	
Yksiprosenttinen			Projektorin
Julkaisut			Projektorin
Käytävien ja ovien			Projektorin
Helsingin kaupunkiin asunot Oy J. HEIKKI Laksio Oy			
Laksio Oy			
02022 Helsinki	Pöytäkirja		1:100
14.6.2019	ARK	309-1	003-206

ARK: house arkitehtit Oy
 Pöytäkirja - Kantele Hentinen Huttunen
 Puh. 09 774 2480 Fax 09 774 2486
 sähköposti: arkitehtit@arkitehtit.fi

Pöytäkirja - Kantele Hentinen Huttunen
 Puh. 09 774 2480 Fax 09 774 2486
 sähköposti: arkitehtit@arkitehtit.fi



Korkeusjärjestelmä V200.

Rakennuksen paloosasto on P1.

Kaikki asunot varustetaan sähköverkon kytketyllä paloventtiilillä. Rakennuksen 2 kehitysmuutoksen OA-tuomuksella määrätty asunot (yh. 20 ut.) porrashuoneet B ja C sekä porrashuoneiden väliet-työskäytävät ovat sormittuja.

Rakennuksen savunpoisto on painovoimainen - lämmöntaluttava rakennuksen 2 porrashuoneita B ja C sekä niitä yhdistävä yhdyskäytävä, josta on koneellinen savunpoisto. Yhdyskäytävän koneellisen savunpoiston tilavuus on siltäältä C jonnekin asunnosta, porrashuoneiden koneellisen savunpoiston kytkimet on porrashuoneiden sisäkäytävään yhteisestiä. Porrashuoneiden painovoimaisen savunpoiston savunpoistokäytävien ohjauksilaitteet sijaitsevat tunkin porrashuoneen asiantuntijamäärätyssä.

Rakennuksessa on keskeisellä koneellinen ilmanvaihto lämmöntaluttavasti.

Astapesukoneiden ja astapesukonevarauksen alle asennetaan vedeneritys.

Kaikkia asuinhuoneissa on arattava tunteutakuu. Kuumaveitukset ovat ympäristöministeriön asetuksen mukaan PFC:stä valmistetuksittain mukaisia.

Pareikkien ja porrashuoneen lattiat ovat ympäristöministeriön asetuksen mukaisia. Porrait sekä tulkat on varustettu lasilla.

Porrashuoneiden sisäkäytävät ovat esteettömiä.

Rakennuksen asuinhuone ja asunista parvekeihin välttämättömiin istojen jättävien oven sekä tuettuihin asunoihin tarvittavien avarien esteettömyyden oven väliin on siltäältä 1500mm.

Asunissa oven väliin on siltäältä 1500mm ympäristöministeriön asetuksen mukaisesti.

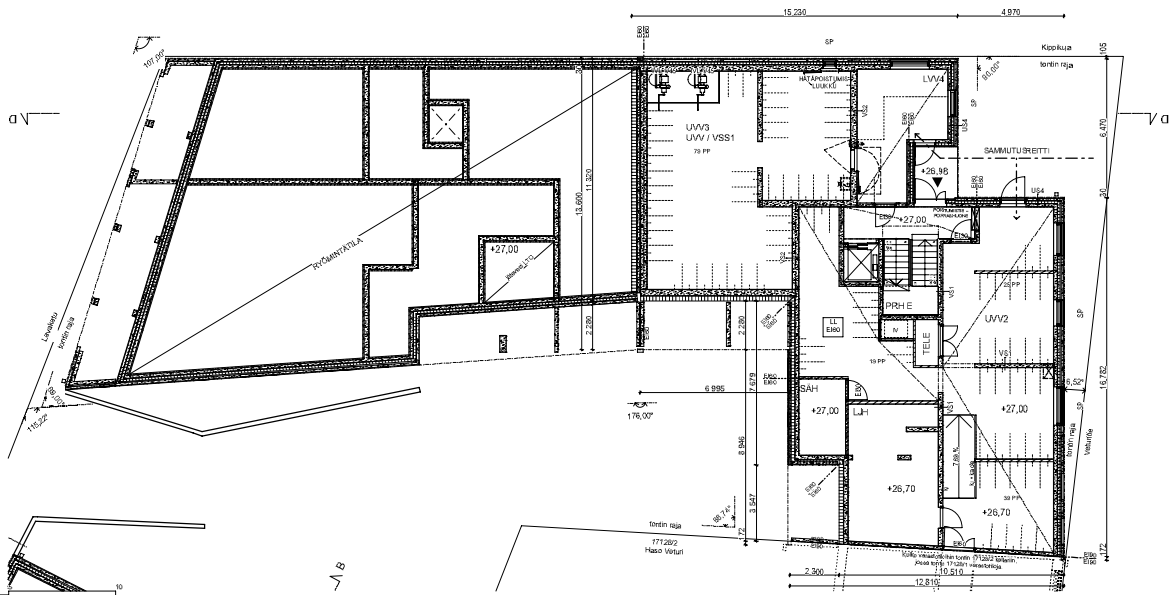
Pohjajärjestelmän pyörähöyrynsyiden halkaisijat ovat talon yhteisissä 1000mm.

Asunissa pyörähöyrynsyiden halkaisijat on siltäältä 1200mm, tuettuihin asunoihin tarvittavissa asunissa (sormittavissa mukaisesti) OA siltäältä 1500mm.

Kynnyskiet ovat enintään 20mm. Parvekeita siltäältä toteutuu parvekeiden päälle asennettavissa erillisinä laattatilla.

Kaikki parvekkeet ovat laattatulla.

PAIVÄYS	LIIKEMÄÄRÄ	TILANUS	MITTUS
Yrjöpyörä	1	Tuotto	Yrjöpyörä
Et. Paik.	4128	1	Yrjöpyörä
Yrjöpyörä			Yrjöpyörä
Juulia Paik.			Yrjöpyörä
Kaunistus			Yrjöpyörä
Helsingin kaupunki asunot Oy J HEKA Lasku 19 er.			
Lasku nro	10	Pöytäkirja	1:100
0202 Helsinki		0202 Helsinki	
14.6.2019	ARK	309-1	003-207
ARK: hoaa arkkitehtit Oy		Pursimiehentie 26 C 53 00150 Helsinki	
E:netz-karela-hentanen-hutonen		puh. 09 774 2482 fax. 09 774 24906	
		sa:huone arkitehtiprosjektu.com	



Korkeusjärjestelmä V2000.

Rakennuksen pöytäluokka on P1.

Kaikki asunot varustetaan sähköverkkoon kytketyllä pöytäluokalla. Rakennuksen 2 kehitysmuutoksen OAJ-luokituksella määritetyt asunot (yht. 20 ut.) porrashuoneet B ja C sekä porrashuoneiden ulkoiset ylijohdot ovat erillisessä.

Rakennuksen asunonosto on painovoimainen - lämmönlämpö rakennuksen 2 porrashuoneita B ja C sekä niitä yhdistävä ylijohdot, joista on koottu nelin asunonosto. Ylijohdotkin koostuvat nelin asunonoston ohjauksessa säätävä C-jenkin säätälaitteesta, porrashuoneiden nelin asunonoston kytkimet sekä porrashuoneiden säätälaitteiden yhteydessä. Porrashuoneiden painovoimaisen asunonoston asunonostokäytävien ohjaukselliset säätävät kunkin porrashuoneen asunonostoluokassa.

Rakennuksessa on keskeiset koneelliset ilmanvaihto laimennusteollisuus.

Astapesukonettien ja astapesukonevarauksen alle asennetaan vedeneritys.

Kaikkia asunonostojen on erillinen tuuletuskuori. Iluotteletilat ovat ympäröimistään eristettyinä sekä PVC:llä vaurioituneiden asunonostojen mukaisesti.

Parvekkeiden ja porrashuoneiden lattiat ovat ympäröimistään eristettyinä. Porukat sekä lattiat on varustettu lasisilla.

Porrashuoneiden säätälaitteet ovat esteettömiä.

Rakennuksen asunonosto ja asumista painovoimaisiin lämpöjohtojen oven sekä tuuletus asunonostojen lämpöjohtojen lämpöjohtojen oven väliin on vähintään 850mm. Asunonostojen oven väliin on vähintään 850mm ympäröimistään eristettyinä.

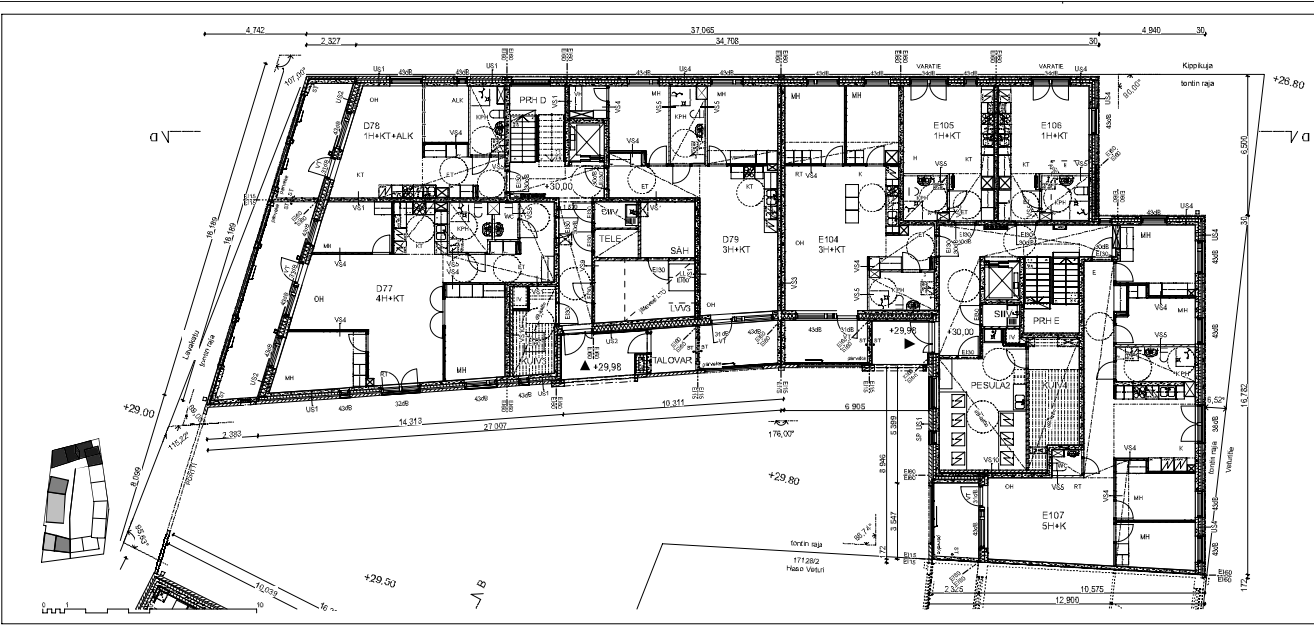
Pohjajärjestelmän pyöräilyvyyden halkaisijat ovat laeissa yhteensä 1500mm. Asunonostojen pyöräilyvyyden halkaisijat on vähintään 1300mm, tuuletus asunonostojen lämpöjohtojen lämpöjohtojen halkaisijat on vähintään 850mm.

Kynnyskorkeudet ovat enintään 20mm. Parvekkeita ei ole toteutettu parvekkeiden päälle asennettavilla erillisillä lattioilla.

Kaikki parvekkeet ovat laitteutettuja.

PÄÄVYS	LUKUMAARA	TARKIUS	MAITOS
Ympäristösuojelu	Korjattu	Tarkoitus	Venäjän arkkitehtuurin arjo
Er. Paik.	4128	1	
Ympäristösuojelu			Arkkitehti
Julkaisut			Arkkitehti
Ympäristösuojelu			Arkkitehti
Helsingin kaupungin asuinot Oy J HEKA Lasku 19 er.			
Lasku No		Pohjoisranta	1:100
0202 Helsinki		0202 Helsinki	
14.6.2019		ARK	309-1 003-300
ARK: house arkitehtit Oy		Pursimiehentie 26 C 53 00155 Helsinki	
Erietz-Karaga-Teränen-Hultunen		puh. 09 774 2480 fax 09 774 24906	
		sa.huoneet arkitehtit@helsinki.fi	

2017-08-14 10:00:00 (arkitehti)



Kokousjärjestelmä V2000.

Rakennuksen paloaluokka on P1.

Kaikki asunot varustetaan palohälytyksen kytkemällä paloilmavirta. Rakennuksen 2 keuhkosuojamusten O2-tuotuksella varustetut asunot (yht. 20 ut.) porrashuoneet B ja C sekä porrashuoneiden väliet ylösajajäähdytysjärjestelmä.

Rakennuksen savunpoisto on painovoimainen - läännetään rakennuksen 2 porrashuoneita B ja C sekä niitä yhdistävä yhdysohjain, josta on koottu savunpoisto. Yhdysohjain koostuu keuhkosuojamusten ohjauksesta ja siitä C-jen seinäkäytävissä porrashuoneiden keuhkosuojamusten kytkimistä ja porrashuoneiden sisäkäytävissä porrashuoneiden painovoimaisen savunpoiston savunpoistokäytävien ohjauksilohjaimista joihin porrashuoneiden asiantuntijatoimistossa.

Rakennuksessa on keskeiset koneelliset ilmanvaihto laimennusteollisuus.

Astapesukien ja astapesukonevarauksen alle asennetaan vedeneritys.

Kaikkia asuunhuoneita on arvioitava tuuletusluokan luokittelukäytet ovat ympäristöministeriön asetuksen mukaisia.

Parvekkeiden ja porrashuoneiden lattiat ovat ympäristöministeriön asetuksen mukaisia. Porukat sekä lattiat on varustettu lasipohjien.

Porrashuoneiden sisäkäytävät ovat esteettömiä.

Rakennuksen asuin- ja asumista palvelevien välttämättömien tilojen jätteen oven sekä tuettujen asumisten tarpeellisten avaruuden esteettömyyden oven väliin ei saa olla mitään 850mm.

Asunossa oven väliin ei saa olla 900mm ympäristöministeriön asetuksen mukaisesti.

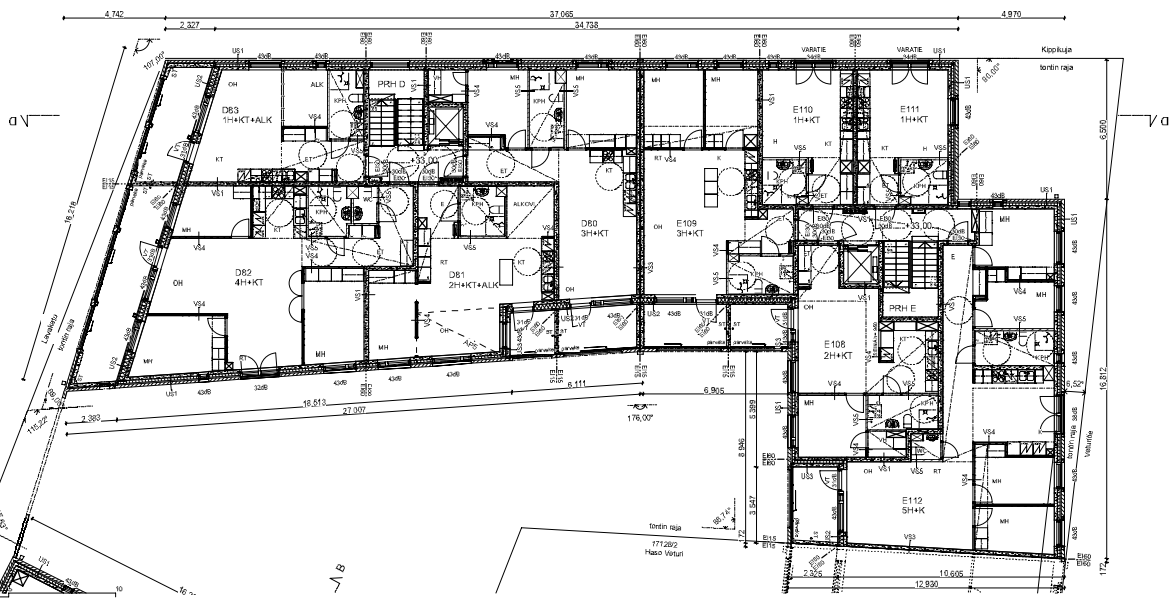
Pohjapintatusten pyöräilyvympeiden halkaisijat ovat tulo-yhteistyössä 1500mm.

Asunossa pyöräilyvympeiden halkaisijat on halkaisijaltaan 1300mm, tuettuihin asunoihin tarkoitettuihin asunossa (tuumittuissa muuttajissa) O2-luokan 1500mm.

Kynnökset ovat enintään 20mm. Parvekkeita tässä toteutuu parvekkeiden päälle asennettavilla erillisillä lattialailla.

Kaikki parvekkeet ovat laitetut.

PÄÄVAIJA	LUKKA-MÄÄRÄ	TUNNUS	MAITUS
Yhteisöjärjestelmä	Korjattu	Tuotettu	Venäjän alustuskäyttöjärjestelmä
Et. Paik.	ETOS	1	Aktiivinen omistaja
Yhteisöjärjestelmä			Yhteisöjärjestelmä
Juoksevat	Yhteisöjärjestelmä		20
Käytävien ja ovia	Yhteisöjärjestelmä		Muut
Helsingin kaupunkiin asuinot Oy J HEKA Lasku 19 er.			
Lasku No		Pohjoisranta	1:100
0202 Helsinki		Yhteisöjärjestelmä	
14.6.2019		ARK	309-1 003-301
ARK: house arkkitehtit Oy		Pursimiehenkatu 26 C 53 00155 Helsinki	
Erietta Karaga-Hietanen-Huttunen		puh. 09 774 2480 fax 09 774 24006	
		sa.luo@ark-architects.fi/ark.com	



Kokousjärjestelmä V2000

Rakennuksen pöytälokki on P1.
 Kaikki asunnit varustetaan sähköverkon kytkelyä painovirtimella. Rakennuksen 2 kehitysmuunnos OAJuomuuksella muutetyt asunnit (yhj. 20 ut) porrashuoneet B ja C sekä porrashuoneiden väliaiset ylös- ja alasluukut.
 Rakennuksen asuinpaisto on painovoimainen. Lämmitettävässä rakennuksen 2 porrashuoneissa B ja C sekä niissä yhdistäviä yhdistäviä, joissa on koneellinen savunpoisto. Yhdistäviä konerakenteiden savunpoiston ohjauksessa säätävä C-tyyppinen säätölaitteisto, porrashuoneiden konerakenteiden savunpoiston ohjauksessa säätävä C-tyyppinen säätölaitteisto. Porrashuoneiden painovoimaisen savunpoiston savunpoistokoneiden ohjaukselle säätävät tunkit porrashuoneiden asennusmuunnosissa.

Rakennuksessa on keskeiset koneelliset ilmastointilaitteet.
 Astiapesukoneiden ja astiapesukonevarauksen alle asennetaan vedeneritys.
 Kaikkia asuinhuoneita on arattava tuuletusluukut. Ilmastointilaitteet ovat ympäristöministeriön asetuksen mukaisia FIC:neen vaatimustenmukaisuuksien mukaisia.

Parvekkeiden ja porrashuoneiden lattiat ovat ympäristöministeriön asetuksen mukaisia. Porstait sekä laskat on varustettu lasispihviin.

Porrashuoneiden säätölaitteet ovat esteettömiä.
 Rakennuksen asuintiimi ja asumista parvekkeihin vaikuttamattomiin tiloihin jätettävien oven sekä tuettujen asumisen tarpeellisten aurajien säätöjärjestelmän oven vaakaan säätö on vähintään 850mm. Asunnissa oven vaakaan säätö on 900mm ympäristöministeriön asetuksen mukaisesti.

Pohjajalustuksen pyörähäyrynsydän halkaisijat ovat laeun yhteistyössä 1000mm.
 Asunnissa pyörähäyrynsydän halkaisijaltaan 1200mm, tuettuun asumiseen tarkoitettua asunnissa (1 suomenkielisiä muunnos OAJ) halkaisijaltaan 1500mm.

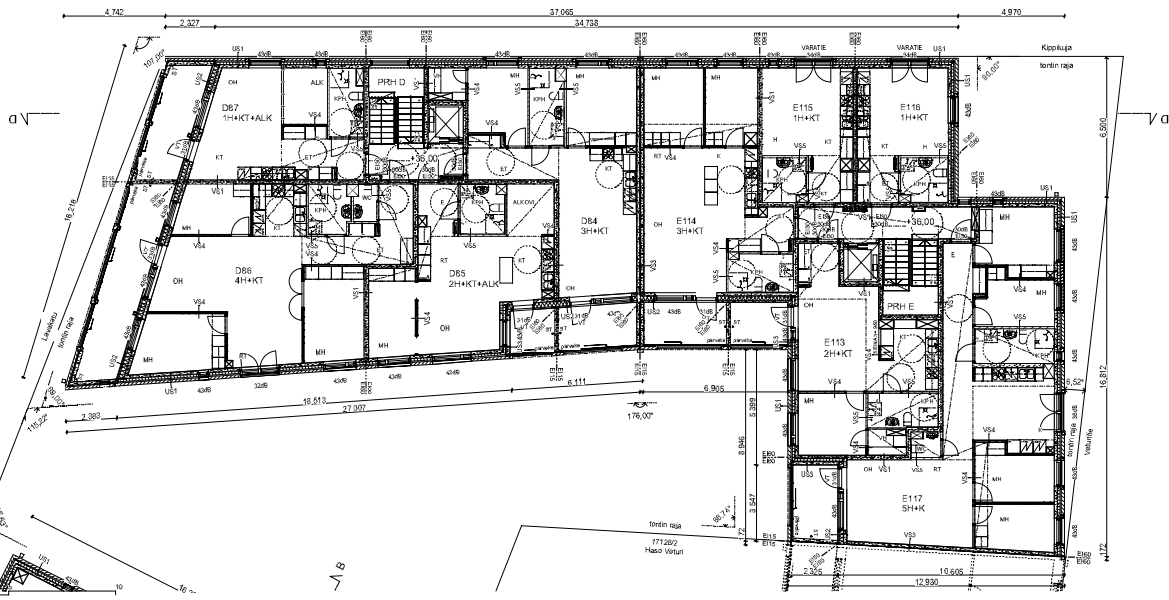
Kynnyskorkeus on enintään 20mm. Parvekkeita tässä luetuissa parvekkeissa päälle asennettava erillinen lattialaatta.

Kaikki parvekkeet ovat laetettuja.

PÄÄVYS	LIIKEMÄÄRÄ	TIKKIÖS	MUUTOS
Yhteystiedot:	Korttelit:	Tontit:	Vesivoimalla tuotettu sähkö
Et. Paik.	ETI08	1	Aktivoitu omaksi
Yhteystiedot:	Projekti:	Arkkitehti:	Arkkitehti:
Juustit:	Projekti:	Arkkitehti:	Arkkitehti:
Arkkitehti:	Projekti:	Arkkitehti:	Arkkitehti:
Helsingin kaupunki asuinot Oy J HEKA Lasku 88 er.			
Lasku No.	Projekti:	1:100	
02/02/2019	02/02/2019	02/02/2019	02/02/2019
14.6.2019	ARK	309-1	003-302

ARK: house arkitehtit Oy
 Puh. 09 774 2480 Fax 09 774 2498
 E-mail: karaga@arkitehtitit.fi

Purajamietä 26 C 53 00155 Helsinki
 Puh. 09 774 2480 Fax 09 774 2498
 E-mail: arkitehtitit@house.com



Kokkeusjärjestelmä V2000.

Rakennuksen paloaluokka on P1.

Kaikki asunnit varustetaan paloturvukseen liittyviä palovälineitä. Rakennuksen 2 keuhkosuojamusten O2-turvuuksella varustetut asunnit (yht. 20 ut.) porrashuoneet B ja C sekä porrashuoneiden väliäyttyöskäytöksi on suunniteltu.

Rakennuksen savunpoisto on painovoimainen - lauantamattomissa rakennuksen 2 porrashuoneita B ja C sekä niitä yhdistävä yhdyssäilytys, joista on koneellinen savunpoisto. Yhdyssäilytyksen koneellisen savunpoiston ohjauksessa säätö C:sen säätämällä porrashuoneiden koneellisen savunpoiston kytkimet sekä porrashuoneiden säätämällä yhteisessä Porrashuoneiden painovoimaisen savunpoiston savunpoistokäytävien ohjauksella säätävät kunkin porrashuoneen asiantuomiossa.

Rakennuksessa on keskeiset koneellisen ilmanvaihdon säätökeskukset.

Astapesukien ja astapesukonevarauksen alle asennetaan vedeneritys.

Kaikkia asunhuoneissa on aravaava tuloiluväline. Iluunilaukaset ovat ympäristöministeriön asetuksen muka HIGGON valmistusmuutoksen mukaisia.

Parvekkeiden ja porrashuoneiden lattiat ovat ympäristöministeriön asetuksen mukaisia. Porstiat sekä laskat on varustettu lasiglasien.

Porrashuoneiden säätämät ovat esteettömiä.

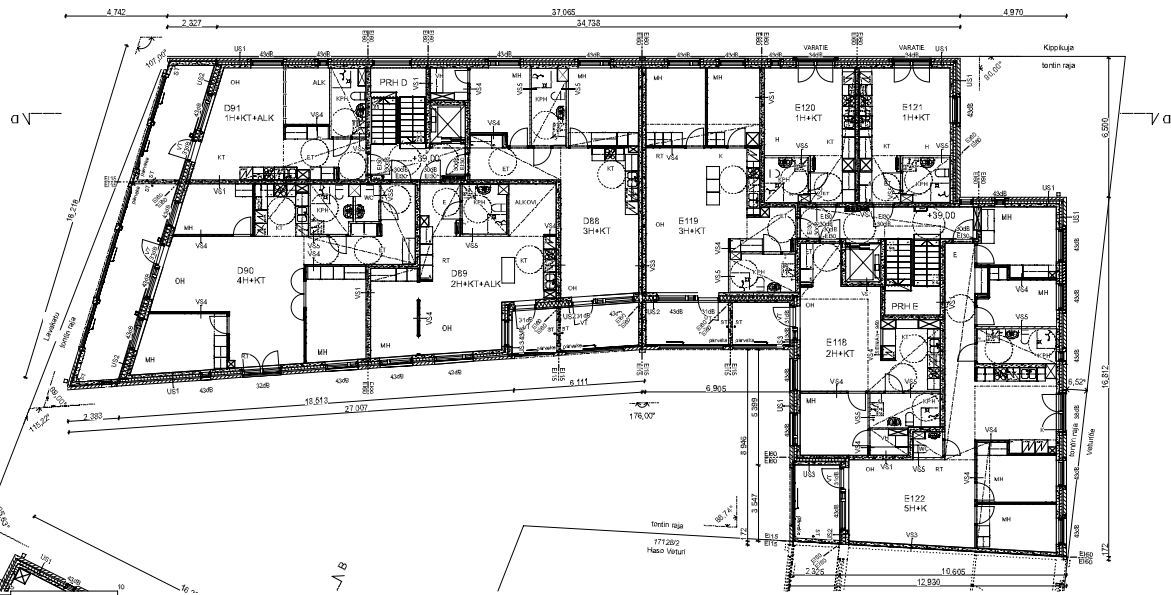
Rakennuksen asuntihin ja asumista parvekeihin välttämättömiin istoihin jotta oven oven sekä tuettuihin asumista tarpeellisiin asunihin välttämättömiä oven vajaan kaikin kiipeä on vähintään 850mm. Asunissa oven vajaan kaikin tulla on 900mm ympäristöministeriön asetuksen mukaisesti.

Pohjapintatusten pyörähdyksyympäristöiden halkaisijat ovat laien yhteistyössä 1500mm. Asunissa pyörähdyksyympäristö halkaisujahan 1300mm, tuettuihin asumiseen tarkoitettua asunissa (t suunnitelmassa mukaisesti O2-turvuuksien 1500mm.

Kynnyskiet ovat enintään 20mm. Parvekkeita tässä toteutuu parvekebalan päälle asennettavalla erillisellä lattialla.

Kaikki parvekkeet ovat laitetuja.

PÄÄVYS	LUKUMÄÄRÄ	TILINUMERO	MÄÄRÄ
Yhteisöjärjestelmä	Korjaukset	Toukokuu	Venäjän alustavien arvo
Et. Pää	4128	1	Aktiivinen omat
Yhteisöjärjestelmä			
Juustit			22
Kaasutuksen			Määrä
Helsingin kaupunki asuinot Oy J HEKA Laksala 89 er.			
Laskettu 10		Pohjapintat	1:100
02/02/2019	14.6.2019	02/02/2019	02/02/2019
ARK: house arkitehtit Oy	ARK	309-1	003-303
Pääsuunnittelija: Jukka Laakso		Pääsuunnittelija: Jukka Laakso	
ARK: house arkitehtit Oy		Pääsuunnittelija: Jukka Laakso	
Ei:netz - Karieta Hietanen Hietanen		Pääsuunnittelija: Jukka Laakso	
Puh. 09 774 2480		Puh. 09 774 2480	
Sähköposti: arkitehtit@arkitehtit.fi		Sähköposti: arkitehtit@arkitehtit.fi	



Kokeusjärjestelmä V2005

Rakennuksen paloluokka on P1.

Kaikki asunot varustetaan palokierroon kytketyillä paloventtiileillä. Rakennuksen 2 kehitysmuunnan OAJ-tuomulla määrityt asunot (yht. 20 udi) porrahuoneet B ja C sekä porrahuoneiden väliset ylöspäisykselliset oviavaruudet.

Rakennuksen savunpoisto on painovoimainen - lämmönvaihtaja rakennuksen 2 porrahuoneita B ja C sekä niitä yhdistävä ylöspäisyksellisen koneellisen savunpoiston ohjauksella säätävä C-jenän säätöjärjestelmä, porrahuoneiden koneellisen savunpoiston kytkimet sekä porrahuoneiden säätöjärjestelmän yhteydessä. Porrahuoneiden painovoimaisen savunpoiston savunpoistokäytävien ohjauksijärjestelmä sijaitsee kunkin porrahuoneen asiantuomiossa.

Rakennuksessa on keskittetty koneellinen ilmanvaihto lämmönvaihtajalla.

Astutuskeuhkien ja astutuskeuhkoverousten alle asennetaan vedeneritys.

Kaikkia asuinhuoneita on arvioitava tuuletuskäytävä. Käytäväkiskut ovat ympäristöministeriön asetuksen mukaisia. Kiskojen asennusohjeita on saatavana.

Parvekkeiden ja porrahuoneiden lattiat ovat ympäristöministeriön asetuksen mukaisia. Porrait sekä lattiat on varustettu lasilla.

Porrahuoneiden säätöjärjestelmät ovat esteettömiä.

Rakennuksen asunot ja asumista palvelevien välttämättömien tilojen jätteen oven sekä tuettujen asumien tarpeellisten asuinien esteettömyyden oven saaman säden korkeus on vähintään 1500mm. Asunossa oven vapaan aukan tulee olla 900mm ympäristöministeriön asetuksen mukaisesti.

Pohjajärjestelmän pyöräilyvympeiden halkaisijat ovat laeissa yhteistyössä 1500mm. Asunossa pyöräilyvympeiden halkaisija on vähintään 1200mm, tuettuihin asumisiin tarkoitettuihin asunoihin (suunnitelmassa merkittävissä OAJ-luokissa) vähintään 1500mm.

Kynnyskierot ovat enintään 20mm. Parvekkeilla tarvittavat parvekkeiden päälle asennettävät erilliset lattiat.

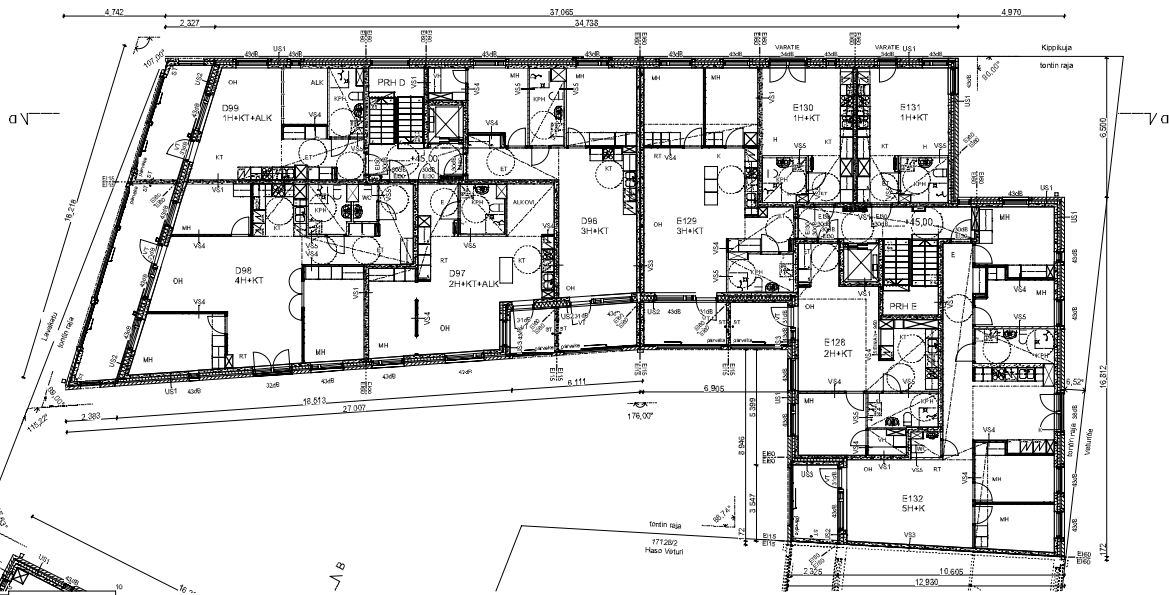
Kaikki parvekkeet ovat laitteita.

PÄÄVYS	LUKUMAARA	TILINUMERO	MUUTOS
Ympäristöministeriö	1	10/2010	Vedeneritys-astutuskeuhkien asennus
ARK	309-1	1	Asiantuomari
Asiantuomari	ARK	309-1	Määritys
Helsingin kaupunkiin asunot Oy J HEKA Laksari ES			
Laskettu 10	Pohjoisranta		1:100
03/02/2010	03/02/2010	03/02/2010	03/02/2010
14.6.2019	ARK	309-1	003-304

ARK: house arkitehtit Oy
 Puh. 09 774 2480
 Fax 09 774 2496
 www.arkitehtit.fi

Purimiehenkatu 26 C 53 00155 Helsinki
 Puh. 09 774 2480
 Fax 09 774 2496
 www.arkitehtit.fi

301/10000/2010/2010



Korkeusrajatelmä V2000.

Rakennuksen pöytälokka on P1.

Kaikki asunot varustetaan sähköverkkoon kytketyillä pöytälokilla. Rakennuksen 2 kehitysmuutoksen OAJ-muutoksella määritetyt asunot (yht. 20 ut.) porrashuoneet B ja C sekä porrashuoneiden väliet ylösajaväli ovat erillisinä.

Rakennuksen asunonosto on painovoimainen - lämmönlämpötila rakennuksen 2 porrashuoneita B ja C sekä niitä yhdistävä ylösajaväli, josta on koneellinen savunpoisto. Ylösajavälin koneellisen savunpoiston ohjauksessa säätö C:sen säätöyksityössä porrashuoneiden koneellisen savunpoiston kytkimet sekä porrashuoneiden säätöyksityöissä. Porrashuoneiden painovoimaisen savunpoiston savunpoistokäytävien ohjauksilyönnit sijaitsevat kunkin porrashuoneen asunonostoluokassa.

Rakennuksessa on keskeinen koneellinen ilmanvaihto lämmöntalteenotolla.

Astapesukien ja astapesukonevarauksen alle asennetaan vedeneritys.

Kaikkia asunonostossa on aravaava turvatuokuna. Suuruisuudet ovat ympäristöministeriön asetuksen mukaisia.

Parvekkeiden ja porrashuoneiden lattiat ovat ympäristöministeriön asetuksen mukaisia. Porukat sekä laskarit on varustettu lasiglasien.

Porrashuoneiden säätöyksityöt ovat esteettömiä.

Rakennuksen asunonosto ja asumista painovoimainen lämmitysjärjestelmä on varustettu asunonostossa. Asunonostossa on varustettu asunonostossa. Asunonostossa on varustettu asunonostossa.

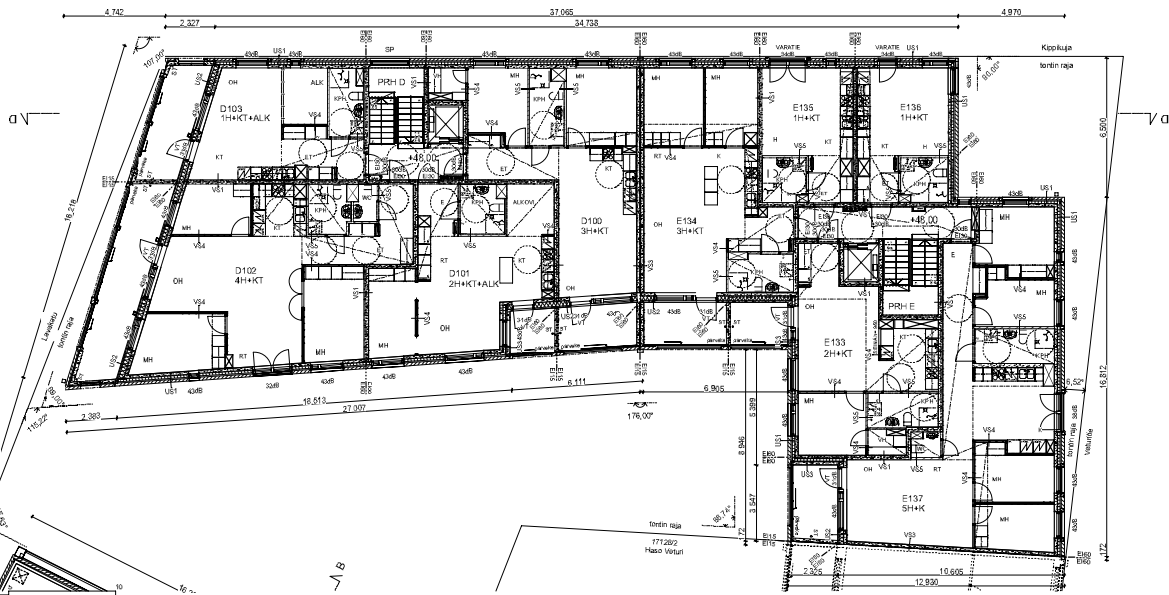
Pohjapinnatusten pyöreäympyröiden halkaisijat ovat lain yhteisössä 1500mm.

Asunonostossa pyöreäympyröiden halkaisijat ovat lain yhteisössä 1500mm, tuettuna asunonostossa. Asunonostossa on varustettu asunonostossa.

Kynnyskorkeus on enintään 20mm. Parvekkeita tässä toteutetaan pöytälokilla asennettavalla erillisellä lattialla.

Kaikki parvekkeet ovat laitteita.

PÄÄVYS	LUKUMÄÄRÄ	TILINUMERO	MUUTOS
Yhteisömuutokset	Korjaukset	Toukokuu	Venäjän alustuskäyttöä varten
E1	E128	1	
Yhteisömuutokset			Asunonostossa
Julkaisut			25
Käyttökäytännön muuttaminen			Muutokset
Helsingin kaupunkiin asunot Oy J HEKA Lasku Oy			
Laskutus			1:100
03/02/2019	03/02/2019	03/02/2019	03/02/2019
14.6.2019	ARK	309-1	003-306
ARK: house arkitehtit Oy	Pääsuunnittelija 26 C 53 00155 Helsinki		
Erietta Karjala-Hietanen-Hietanen	puh. 09 774 2480 fax 09 774 24006		
	sa.luo@arkitehtit.fi www.arkitehtit.fi		



Korkeusjärjestelmä V2000.

Rakennuksen paloluokka on P1.

Kaikki asunot varustetaan paloturvukseen kytkettyä palovaroitinta. Rakennuksen 2 keuhkusuomattujen O2-turmuksella varustettujen asunoiden (yht. 20 ut.) porrahuoneet B ja C sekä porrahuoneiden väli- ja yläkyläytävät on varustettu.

Rakennuksen asunosto on pohjois-suunnassa. Lisäsuojattua rakennuksen 2 porrahuoneita B ja C sekä niitä yhdistävä yhdyskäytävä, jotka on koneellinen savunpoisto. Yhdyskäytävän koneellisen savunpoiston ohjauksessa säätö C-jenkin säätöyksellä. Porrahuoneiden koneellisen savunpoiston kytkimet on porrahuoneiden säätöyksien yhteydessä. Porrahuoneiden pohjois-suunnan savunpoiston savunpoistokoneiden ohjauksilyhämät sijaitsevat kunkin porrahuoneen asunosto-osuudessa.

Rakennuksessa on keskeinen koneellinen ilmanvaihto lämmönvaihtotehtona.

Astapesukoneiden ja astapesukonevarauksen alle asennetaan vedeneritys.

Kaikkia asunonosia on arvioitava tuloturvatuksena. Käytävät ja ulko-ovet ovat ympäristöministeriön asetuksen mukaista HIC:ta vastaavaa vastustusluokituksen mukaisia.

Parvekkeiden ja porrahuoneiden lattiat ovat ympäristöministeriön asetuksen mukaisia. Porat sekä laskut on varustettu lasisglasien.

Porrahuoneiden säätöyksien ovat esteettömiä.

Rakennuksen asunotoihin ja asumista palveleviin välttämättömiin tiloihin jätettävien oven sekä tuettujen asumisten tarpeellisten avaruuden näköyhteyksien oven väliin on oltava vähintään 850mm. Asunonissa oven väliin on oltava vähintään 900mm ympäristöministeriön asetuksen mukaisesti.

Pohjajärjestyksen pyöräilyympyröiden halkaisijat ovat talon yhteydessä 1500mm.

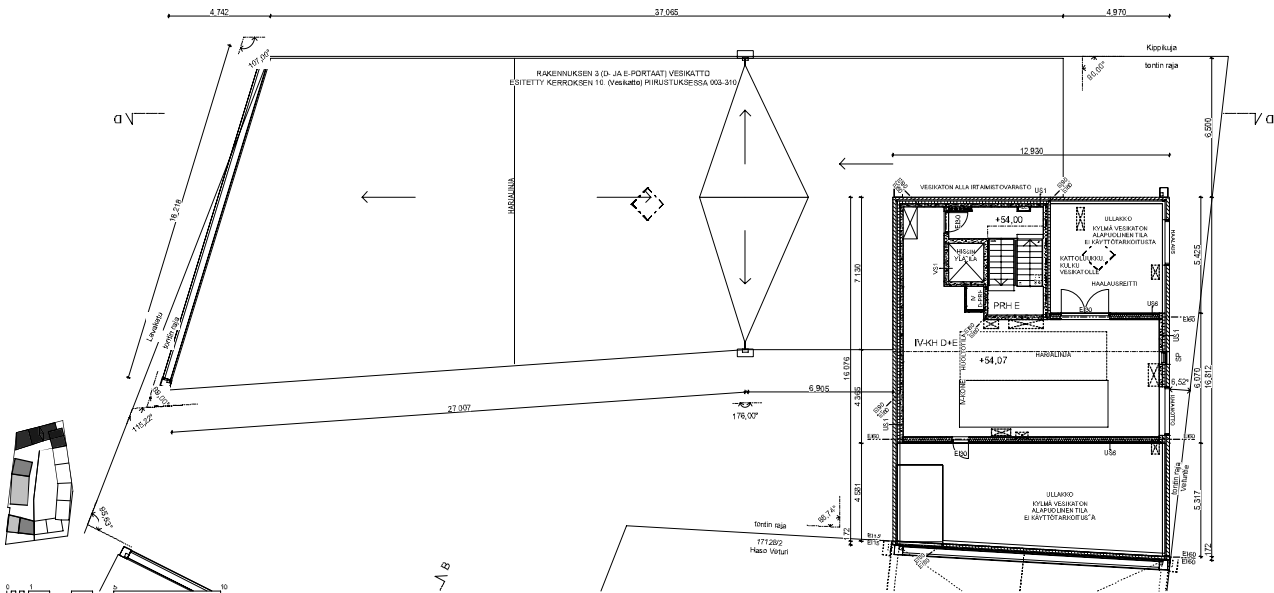
Asunonissa pyöräilyympyrä on halkaisijaltaan 1200mm, tuettujen asumisten tarpeellisuus asunonissa (t suojatuksissa) halkaisijaltaan O2: kukaan 1500mm.

Kynnukset ovat enintään 20mm. Parvekkeita tässä toteutuu parvekkeiden päälle asennettavilla erillisillä lattialaatoilla.

Kaikki parvekkeet ovat laitteita.

PÄÄVÄS	LUOKKA	TILAAK	MAITUS
Ympäristöministeriön	Korkeusjärjestelmä	Tuettujen	Vedeneritys
ARK	ARK	ARK	ARK
14.6.2019	ARK	309-1	003-307
ARK: house arkitehtit Oy	ARK: house arkitehtit Oy	ARK: house arkitehtit Oy	ARK: house arkitehtit Oy
Erietta Karreka Hietanen Hietanen	Erietta Karreka Hietanen Hietanen	Erietta Karreka Hietanen Hietanen	Erietta Karreka Hietanen Hietanen
ARK: house arkitehtit Oy	ARK: house arkitehtit Oy	ARK: house arkitehtit Oy	ARK: house arkitehtit Oy
ARK: house arkitehtit Oy	ARK: house arkitehtit Oy	ARK: house arkitehtit Oy	ARK: house arkitehtit Oy

ARK: house arkitehtit Oy



Korkeusjärjestelmä V2000.

Rakennuksen paloaluokka on P1.

Kaikki asunot varustetaan palohälytyksen kytkemällä palovaroittimella. Rakennuksen 2 keuhkosuojamaisen O2-turvallisuutta määrittelyt asunot (yht. 20 ut.) porrashuoneet B ja C sekä porrashuoneiden väliet ylösajällyt ovat varustettuja.

Rakennuksen savunpoisto on painovoimainen - lämmönvaihtamalla rakennuksen 2 porrashuoneita B ja C sekä niitä yhdistävä yhdyskäytävä, josta on koneellinen savunpoisto. Yhdyskäytävän koneellisen savunpoiston ohjauksessa säätö C-jenkin säätämällä painovoimainen koneellinen savunpoisto kytkeytyy pois porrashuoneiden säätämällä yhtiössä. Porrashuoneiden painovoimaisen savunpoiston savunpoistokäytävien ohjauksella säätävät kunkin porrashuoneen asiantuntijatoimissa.

Rakennuksessa on keskeiset koneellisen ilmanvaihto säätöjärjestelmät.

Aistaruokakoneiden ja aistaruokakonevarauksen alle asennetaan vedenerotin.

Kaikkia asuinhuoneissa on arava turvatuokuna. Kuvarekisterit ovat ympäristöministerin asetuksen muka PC30000 turvatuokunatuokun mukaisa.

Pareikkien ja porrashuoneen lattiat ovat ympäristöministerin asetuksen mukaisia. Porrait sekä lattiat on varustettu lämpöä.

Porrashuoneiden säätämät ovat esteettömiä.

Rakennuksen asuinhuone ja asumista parveleihin varattomasti istuin joutavien oven sekä tuettua asumista tarjottujen asuinhuoneiden esteettömiä oven vapaan auki on vähintään 850mm.

Asuinhuoneiden pyörätuolien halkaisijat ovat laulun yhteisössä 1500mm.

Kynnökset ovat enintään 20mm. Parveleita tässä toteutuu parveleiden päälle asennettavalla erityisellä laattalla.

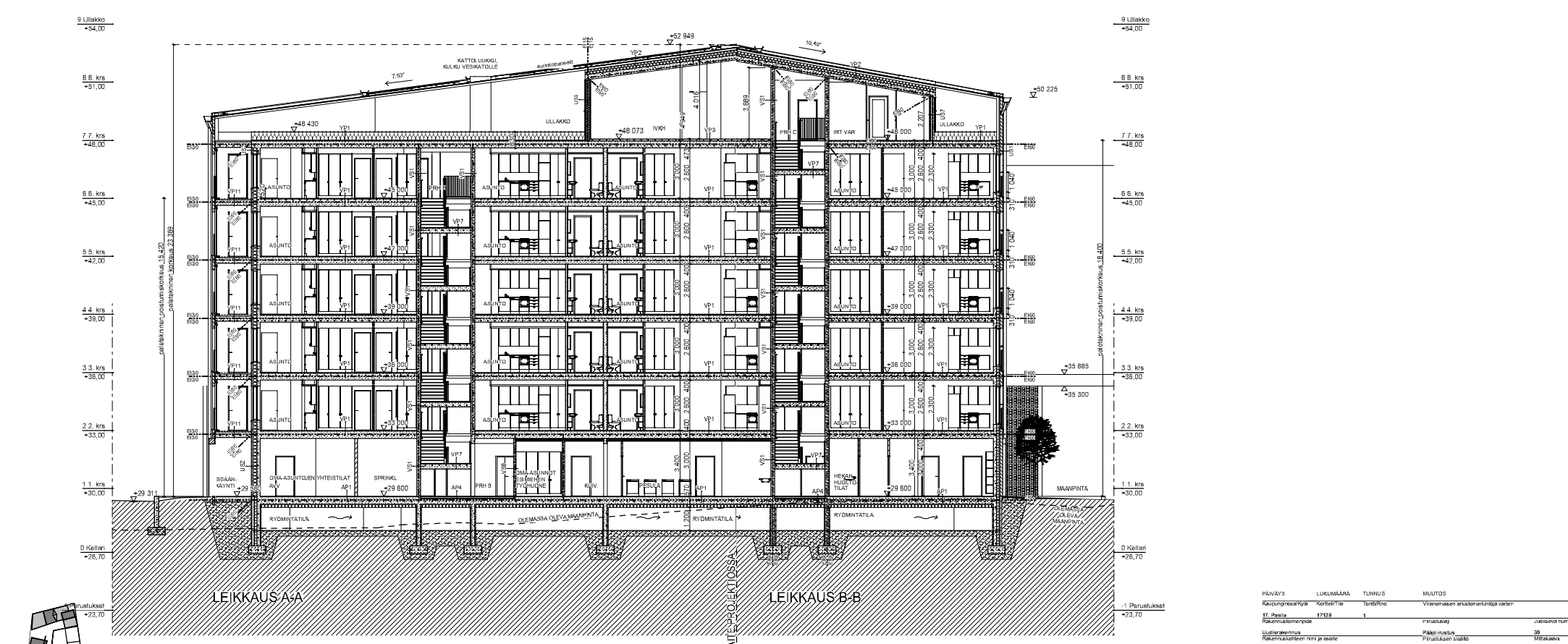
Kaikki parvekkeet ovat laattuja.

PAIVYS	LUKUMAARA	TARKKUS	MAITOS
Yksiprosenttinen	Korjattu	Tarkkio	Yhteinen alustavien työ
Et. Paik.	8128	1	
Yhteiskäyttö			Yhteinen
Julkaistu			28
Kaikkien näky			Määrä
Helsingin kaupunki asuinot Oy J HEKA Lasku 19 er.			
Lasku no.		Pöytäkirja	1:100
0302 Helsinki		Yhteinen	Yhteinen
14.6.2019	ARK	309-1	003-309

ARK: house arkitehtit Oy
 Erietz-Karega-Tentinen-Huttunen
 Puh. 09 774 2480 Fax 09 774 2486
 Sähköposti: arkitehtit@arkitehtit.fi

Puraimienkatu 26 C 53 00150 Helsinki
 Puh. 09 774 2480 Fax 09 774 2486
 Sähköposti: arkitehtit@arkitehtit.fi

AP1 30 mm 370 mm 170 mm ≥1200 mm ≥300 mm	varaston ym. lattiat pintamateriaali + tasote onteloalaita solupölysyntämi tuuletettu alustalla salojuokkeros	VP1 30 mm 370 mm	asunnon lattiat parketti/vinyylilankku + alusmatto + tasote onteloalaita	VP6 20 mm ≥30 mm 30 mm ≥250 mm	laatoitettu porrashuoneen lattiat, maantaso laatoitus + tasote kulttuurivestien tasotealaita askelelääneneristyslevy teräsbetoni	YP1 23mm ≥100 mm 450 mm 370 mm	yläpohja ja vesikatko / kyntä ulakko koneasennettu metallikate aluskemi ruudelaudoitus kattokäynnälaitat rak.suunn. mukaan tuuletettu ilmatala mineraalivilla, puhallusvilla onteloalaita rak.suunn. mukaan	US3 150mm 40 mm 120 mm ≥150 mm	parvekkeen sivuseinä teräsbetoni, parvekkepelelementti ilmarako fenolihartsieriste teräsbetoni rak.suunn. mukaan	VS4 13 mm 66 mm 13 mm	kevyt huoneiston sisäinen seinä kipsilevy teräsranka kipsilevy		
AP2 30 mm 370 mm 170 mm ≥1200 mm ≥300 mm	asunnon lattiat parketti/vinyylilankku + alusmatto + tasote onteloalaita solupölysyntämi tuuletettu alustalla salojuokkeros	VP2 ≥25 mm ≥130, 175 mm 200 mm	asunnon märkätilan lattiat lattialaatat serrifioitu siveiltävä vedeneristysjärjestelmä kallistus ja teräsbetoni lovettu onteloalaita	VP7 ≥30 mm ≥250 mm	porrashuoneen lattiat pintamateriaali dB-matto + tasote teräsbetoni	YP2 ≥100 mm 240 mm ≥270 mm	yläpohja ja vesikatko / IV-kl. irtaimistova; koneasennettu metallikate aluskemi ruudelaudoitus kattokäynnälaitat rak.suunn. mukaan tuuletettu ilmatala polystyreenieriste kumibitumkemi onteloalaita rak.suunn. mukaan	US4 25 mm 100 mm 40 mm 120 mm ≥150 mm	jalustaosan ukoseina lilla betonikonsolelementti ilmarako fenolihartsieriste teräsbetoni rak.suunn. mukaan	VS5 85 mm	huoneiston märkätilan seinä kaksi harkkonmuurau tasote siveiltävä serrifioitu vedeneristysjärjestelmä kerämaiset laatat		
AP3 ≥200mm 150 mm 30 mm ≥300 mm	väestönsuojan lattiat kantava teräsbetoni/laatta solupölysyntämi tasauhukka salojuokkeros	VP3 3 mm 65...100 mm 370 mm	IV-konehuoneen lattiat vedeneristys: PU-elästoneeri pintabetoni onteloalaita	VP9 ≥25 mm ≥110...145 mm 30 mm 200 mm	talossauna / märkätila asuinhuoneen yläpuolella lattialaatat serrifioitu siveiltävä vedeneristysjärjestelmä kallistus- ja tasauhkele askelelääneneristyslevy lovettu onteloalaita	US1 135 mm 80 mm 120 mm ≥150 mm	ukoseinä yleensä lilla ilmarako fenolihartsieriste teräsbetoni rak.suunn. mukaan	US5/US7 9 mm 48 mm 198 mm 0,2 mm 15*15(+15) mm	IV-kl:n / irtaimistovaraston seinä ulakolla tuulensuojavyly pystykouluus + mineraalivilla puurunko + mineraalivilla höyrynsulkumuovi palokäypilevy IV-kl:n(irtaimistovarasto)	VS8/VS9 85 /130 mm	lilliseinä yhteistilat kaksi harkkonmuurau		
AP4 20 mm 85 mm 30 mm 265 mm 170 mm ≥1200 mm ≥300 mm	laatoitettu porrashuoneen lattiat, maantaso laatoitus + tasote betoni/laatta 30 mm askelelääneneristyslevy onteloalaita solupölysyntämi tuuletettu alustalla salojuokkeros	VP4 80 mm 70 mm 13-10 mm	lisa-ääneneristys asunto vasten ontelotallavälipohja rakennettyöpien mukaan ilmaväli mineraalivilla, ripustettu puurunko 2 x kosteustilan kvantitinen rakennuslevy	VP11 ≥250 mm	parvekealaita parvekealaita, sisäpuolinen vedenpösto	US2 70 mm 120 mm ≥150 mm	parvekkeen takaseinä teräsbetoni rak.untettu mineraalivilla teräsbetoni rak.suunn. mukaan	VS1 200 mm	huoneistojen välinen seinä teräsbetoni	VS2 ≥300 mm	väestönsuojan seinä teräsbetoni	VS10 200 mm 30 mm 130 mm	ääneneristysseinä asunto vasten teräsbetoni ilmaväli kaksi harkkonmuurau



PÄIVÄYS	LUKUMÄÄRÄ	TUNNUS	MUUTOS
Kaupunginarkkitehti	Korttelitila	10/2010	Vieronaisen arkkitehtitoimisto varten
Arkkitehti	17128	1	Perustussuunnitelma
Luonnosarkkitehti			Perustussuunnitelma
Rakennusluokituksen nimi ja asema			Perustussuunnitelma

Helsingin kaupungin asunnot Oy / HEKA Lavakatu 10 er
 Lavakatu 10
 00620 Helsinki
 Puh. 09-774 2488
 14.6.2019

LUKUMÄÄRÄ	TUNNUS	MAUTOS
1	10/2010	Vieronaisen arkkitehtitoimisto varten
1	17128	Perustussuunnitelma
1		Perustussuunnitelma
1		Perustussuunnitelma

ARK - house arkkitehtit Oy
 Erhoiz-Karajoja-Herranen-Hutunen
 Puh. 09-774 2488
 Sähköposti: arkkitehti@ark-house.com

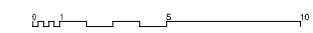
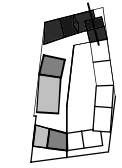
- AP1 varaston ym. lattiat**
 30 mm pintamateriaali + tasote
 370 mm ontelolaatta
 170 mm solupolyesteriä
 tuuletettu alustalla
 salaojuskermos
 ≥200 mm
- AP2 asunnon lattiat**
 30 mm parkettivinyylilankku + alusmatto + tasote
 370 mm ontelolaatta
 170 mm solupolyesteriä
 tuuletettu alustalla
 salaojuskermos
 ≥200 mm
- AP3 väestönsuojan lattiat**
 kantava teräsbetonilaatta
 150 mm solupolyesteriä
 30 mm tasasuojakka
 salaojuskermos
 ≥300 mm
- AP4 laatoitettu porrashuoneen lattiat, maantaso**
 20 mm laotoluus + tasote
 85 mm betonilaatta
 30 mm askelääneneristyslevy
 ontelolaatta
 265 mm solupolyesteriä
 170 mm tuuletettu alustalla
 salaojuskermos
 ≥200 mm

- VP1 asunnon lattiat**
 30 mm parkettivinyylilankku + alusmatto + tasote
 370 mm ontelolaatta
- VP2 asunnon märkätilan lattiat**
 ≥25 mm lattialaatat
 sertifioitu sivelevä vedenestysjärjestelmä
 kallistus ja lasausalut
 lovettu ontelolaatta
 ≥130, 175 mm
 200 mm
- VP3 IV-konehuoneen lattiat**
 3 mm vedenestys- PU-alustameeri
 60...100 mm pintabetoni
 370 mm ontelolaatta
- VP4 liisäääneneristys asuntoa vasten**
 ontelolaattavälipöytä rakennustyypin mukaan
 ilmaväli
 50 mm mineraalivilla, ruuostettu puurunko
 70 mm 13+10 mm
- VP5 väestönsuojan katto**
 pintamateriaali
 teräsbetonilaatta
 245 mm kivi- tai lasapöykki
 200 mm kantava teräsbetonilaatta
 ≥300 mm
- VP6 laatoitettu porrashuoneen lattiat, maantaso**
 20 mm laotoluus + tasote
 230 mm kivi- tai lasapöykki
 30 mm askelääneneristyslevy
 teräsbetonilaatta
 ≥260 mm

- VP7 porrashuoneen lattiat**
 30 mm pintamateriaali + tasote
 260 mm teräsbetonilaatta
 osalla akustointilevy / aluslaakattu katto
- VP9 talossauna / märkätila asunnon yleispuolella**
 ≥25 mm lattialaatat
 sertifioitu sivelevä vedenestysjärjestelmä
 kallistus ja lasausalut
 30 mm askelääneneristyslevy
 lovettu ontelolaatta
 ≥110, 145 mm
 200 mm
- VP11 parvekelaatta**
 ≥250 mm parvekelaatta, sisäpuolinen vedenpoisto

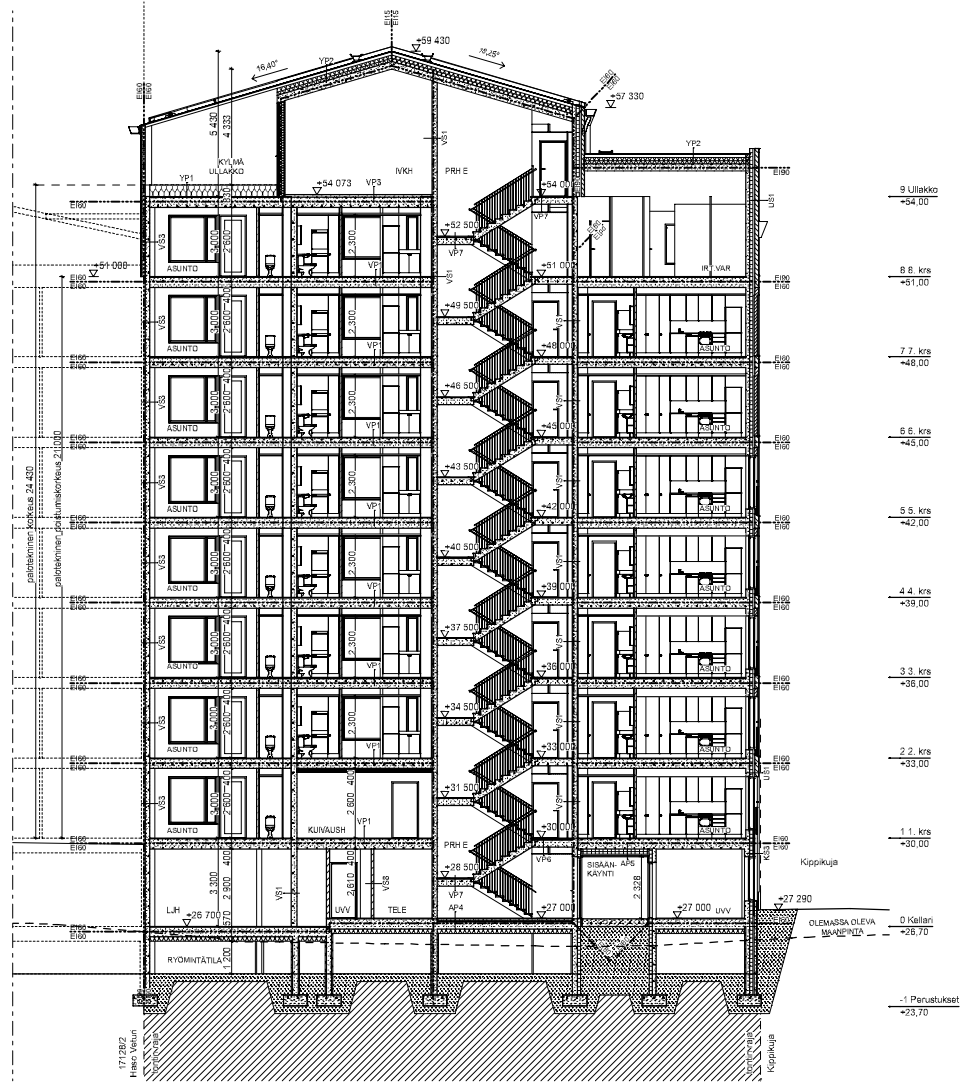
- YP1 yläpohja ja vesikatot / kylmä ullakko**
 konesaumattu metallikalte
 aluskermi
 23mm ruodelaudotus
 kattokannattajat rak. suunn. mukaan
 tuuletettu ilmalla
 100 mm mineraalivilla, suhallausvilla
 450 mm ontelolaatta rak. suun. mukaan
 370 mm

- YP2 yläpohja ja vesikatot / IV-kh, irtaimistovar.**
 konesaumattu metallikalte
 aluskermi
 23mm ruodelaudotus
 kattokannattajat rak. suunn. mukaan
 tuuletettu ilmalla
 100 mm polyuretaaniteita
 kumibuumikermi
 240 mm ontelolaatta rak. suun. mukaan
 ≥270 mm



- US1 ulkoiseina yleensä**
 138 mm tiili
 80 mm ilmarako
 120 mm fenoliharsieneste
 teräsbetoni rak. suun. mukaan
 ≥150 mm
- US2 parvekkeen lakaseina**
 70 mm teräsbetoni
 120 mm näkön uritettu mineraalivilla
 teräsbetoni rak. suun. mukaan
 ≥150 mm
- US3 parvekkeen sivuseina**
 150mm teräsbetoni, parvekkelelementti
 40 mm ilmarako
 120 mm fenoliharsieneste
 teräsbetoni rak. suun. mukaan
 ≥150 mm
- US4 jaluustaan ulkoiseina**
 25 mm tiililaatta
 100 mm betonikuolelementti
 40 mm ilmarako
 120 mm fenoliharsieneste
 teräsbetoni rak. suun. mukaan
 ≥150 mm
- US6/US7 IV-kh:n / irtaimistovaraston seinä ulkokuoli**
 9 mm tuulensuojalevy
 48 mm pysäytyskerros + mineraalivilla
 198 mm puurunko + mineraalivilla
 0,2 mm höyrynsukunuvot
 15+15(+15) mm patokipsilevy IV-kh:n(fenoliharsieneste)

- VS1 huoneistojen välinen seinä**
 200 mm teräsbetoni
- VS2 väestönsuojan seinä**
 ≥300 mm teräsbetoni
- VS3 liikuntasäuna**
 20 mm teräsbetoni
 20 mm liikuntasäunävälit
 teräsbetoni
 ≥150 mm
- VS4 kevyt huoneiston sisäinen seinä**
 13 mm kipsilevy
 66 mm teräsrangka
 13 mm kipsilevy
- VS5 huoneiston märkätilan seinä**
 85 mm kahi-harkkonuuraus
 tasote
 sivelevä sertifioitu vedenestysjärjestelmä
 kerämisselät istat
- VS8/VS9 tiiliseinä yhteistilat**
 85 / 130 mm kahi-harkkonuuraus
- VS10 ääneneristysseinä asuntoa vasten**
 200 mm teräsbetoni
 30 mm ilmarakotilaväli
 130 mm kahi-harkkonuuraus



-1 Paruuskat
 +23,70

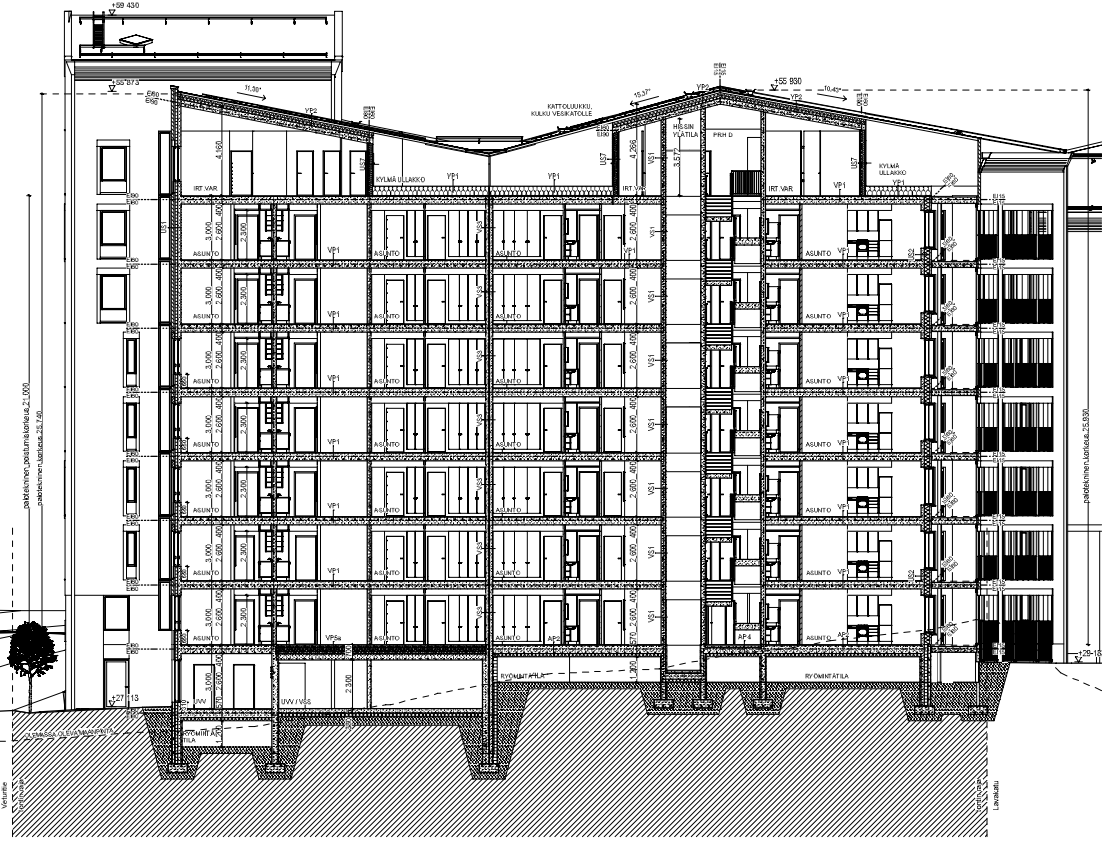
PÄIVÄYS	LUKUMÄÄRÄ	TUNNUS	MUUTOS
Kaupunginarkkitehti	Korttelit/ta	106/106	Vieronniemen arkkitehtitoimisto varten
Arkkitehti	17128	1	Perustussuunnitelma
Luottamushenkilö			Perustussuunnitelma
Näkösuojan nimi ja osoite			Perustussuunnitelma

Helsingin kaupungin asunnot Oy / HEKA Lavakatu 10 er
 Lavakatu 10
 00620 Helsinki
 Puhelin: 09-774 2488
 Faksi: 09-774 2488

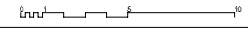
14.6.2019	ARK	309-1	004-002
-----------	-----	-------	---------

ARK - house arkkitehti Oy
 Erhoize-Karajoja-Hirvonen-Hutunén
 Puhelin: 09-774 2488
 Faksi: 09-774 2488
 Sähköposti: arkkitehti@ark-house.com

AP1	varaston ym. lattia 30 mm 370 mm 170 mm 2150 mm 200 mm	piirränteräsiäl + laote orilelaatta solupölysiivene lauteletti, akustilla sääksilukkos	US1	ulkoisena yleensä 135 mm 40 mm 120 mm 150 mm	läi imelaip fenestrasivaste teräbeton rak. suun. mukaan
AP2	akunnen lattia 30 mm 370 mm 170 mm 1200 mm 200 mm	parietronylilankku + aluslatta + laote orilelaatta solupölysiivene lauteletti, akustilla sääksilukkos	US2	parvekkeen takaseinä 70 mm 120 mm 150 mm	teräbeton raiti uutu, monaakilla teräbeton rak. suun. mukaan
AP3	viestonsuojan lattia 200 mm 150 mm 90 mm 200 mm	lattia teräbetonlaatta solupölysiivene lauteletti sääksilukkos	US3	parvekkeen sivuseinä 150 mm 40 mm 120 mm 150 mm	imelaip fenestrasivaste teräbeton rak. suun. mukaan
AP4	laotelettu porrashuoneen lattia, maantas 20 mm 85 mm 30 mm 200 mm	laotelettu + laote betonlaatta asfaltinenerisivene orilelaatta solupölysiivene lauteletti, akustilla sääksilukkos	US4	jaluslaatan ulkoisena 25 mm 100 mm 40 mm 120 mm	tililla betonlaattaseinetti imelaip fenestrasivaste teräbeton rak. suun. mukaan
AP5	laotelettu porrashuoneen lattia, maantas 20 mm 85 mm 30 mm 200 mm	laotelettu + laote betonlaatta asfaltinenerisivene orilelaatta solupölysiivene lauteletti, akustilla sääksilukkos	US4/S7	IV-kann / irtaimistovaraston seinä ulkoisella 8 mm 40 mm 180 mm 62 mm 15+15+10 mm	tuulensuojavy pölysuojavy + mineraalivilla puurunko + mineraalivilla täyttymä pakkauslevy IV-kan/irtaimistovarasto
VP1	akunnen lattia 30 mm 370 mm	parietronylilankku + aluslatta + laote orilelaatta	VB1	huoneistojen välinen seinä 200 mm	teräbeton
VP2	akunnen maantalon lattia 225 mm 130, 175 mm 200 mm	lattiaalakat asfaltilla, akustilla, vedenenerisivene kattaus ja teräbeton kivet, orilelaatta	VB2	viestonsuojan seinä 200 mm	teräbeton
VP3	IV-kanhuoneen lattia 3 mm 60, 100 mm 370 mm	vedenerisivene PU-lattaseinä piirränton orilelaatta	VB3	liikuntasauna 150 mm 40 mm 150 mm	teräbeton lämmäneristys teräbeton
VP4	lisa-ääneneristys asuntoa vasten 50 mm 70 mm 131+10 mm	orilelaattapölyrätkä rakennetyyppien mukaan imelaip mineraalivilla, puurunko 2 x keuhkokuoren välinen akustisivene	VB4	kevyt huoneiston sisäinen seinä 13 mm 13 mm 80 mm 13 mm	liikuntasauna kattaus kattaus kattaus
VP5	viestonsuojan katto 60, 130 mm 240 mm 200 mm	piirränteräsiäl teräbetonlaatta kattaus lattia teräbetonlaatta	VB5	huoneiston maantalon seinä 85 mm	latti-hankkimus laote akustilla, asfaltilla, vedenenerisivene keräimiset laute
VP6	laotelettu porrashuoneen lattia, maantas 20 mm 30 mm 200 mm	laotelettu + laote betonlaatta asfaltinenerisivene orilelaatta	VB5/VS	tiliseinä yhteiset 85 mm	tiliseinä yhteiset
VP7	porrashuoneen lattia 20 mm 30 mm 200 mm	laotelettu + laote betonlaatta asfaltinenerisivene orilelaatta	VB6	ääneneristys asuntoa vasten 200 mm 30 mm 100 mm	teräbeton imelaattavara latti-hankkimus
VP8	tiliossauna reikäkatto asuinhuoneen yläpuolella 225 mm 110, 145 mm 30 mm 200 mm	lattiaalakat asfaltilla, akustilla, vedenenerisivene kattaus ja teräbeton akustilla, asfaltilla, vedenenerisivene kivet, orilelaatta	VP11	parvekelatta 220 mm	parvekelatta, säätöpuinen vedenpoisto
VP9	tiliossauna reikäkatto asuinhuoneen yläpuolella 225 mm 110, 145 mm 30 mm 200 mm	lattiaalakat asfaltilla, akustilla, vedenenerisivene kattaus ja teräbeton akustilla, asfaltilla, vedenenerisivene kivet, orilelaatta	VP11	parvekelatta 220 mm	parvekelatta, säätöpuinen vedenpoisto
VP10	tiliossauna reikäkatto asuinhuoneen yläpuolella 225 mm 110, 145 mm 30 mm 200 mm	lattiaalakat asfaltilla, akustilla, vedenenerisivene kattaus ja teräbeton akustilla, asfaltilla, vedenenerisivene kivet, orilelaatta	VP11	parvekelatta 220 mm	parvekelatta, säätöpuinen vedenpoisto
VP11	parvekelatta 220 mm	parvekelatta, säätöpuinen vedenpoisto			
YP1	yläpöytä ja vesikatot / kylmä ulkois 23mm 100 mm 370 mm	latti-hankkimus ruokailualue kattaus lauteletti, imelaip mineraalivilla, puurunko orilelaatta rak. suun. mukaan			
YP2	yläpöytä ja vesikatot / IV-kan 23mm 100 mm 370 mm	latti-hankkimus ruokailualue kattaus lauteletti, imelaip mineraalivilla, puurunko orilelaatta rak. suun. mukaan			

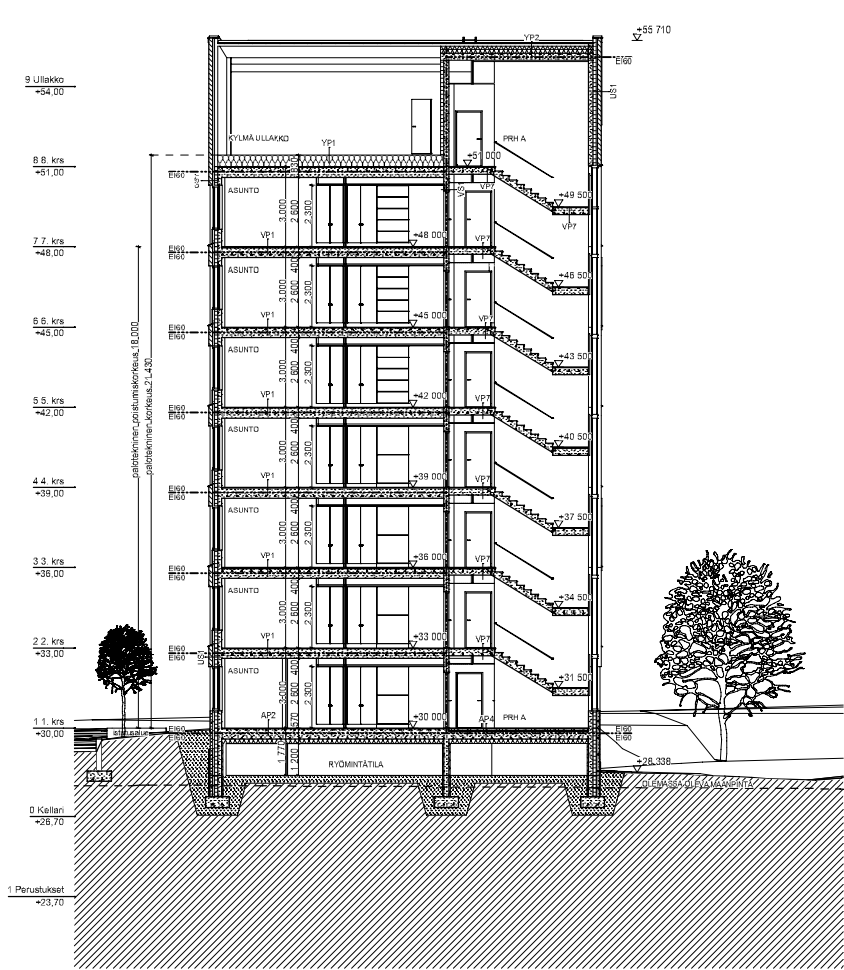


PAVARS	LIIVIMÄÄRÄ	TARKKUS	MUUTOS
Yleispiirustus	Korjattu	Tarkk.	Vedettyä/alkuperäistä
Et. Paik.	ETOS	1	Asiainv.
Ulkohierot	Paikattu	32	Asiainv.
Asiainv.	Paikattu	32	Asiainv.
HELSINGIN KAUPUNGIN ASUNTO OY J HEKA LASKU 19 er			
LASKU 10	Laskaus O.D.	1:100	
OHJE Heikkinen	Laskaus O. ja E. Penttilä		
Yhteistyö	Asiainv.	Paikattu	
14.8.2019	ARK	309-1	004-003
ARK - house arkitehtit Oy	Puramiehentie 26 C S3	00150 Helsinki	
Elteht - Kone ja Hätäinen Huolteen	puh. 09 774 2880	fax 09 774 2881	
	arkitehti@arkitehtit.fi	arkitehti@arkitehtit.fi	



- AP1 varaston ym. lattiat**
 30 mm pintamateriaali + tasote
 370 mm ontelolaatta
 170 mm solupolyesteriä
 tuuletettu alustalla
 salaojuskermos
 ≥200 mm
- AP2 asunon lattiat**
 30 mm parkettivinyylilankku + alusmatto + tasote
 370 mm ontelolaatta
 170 mm solupolyesteriä
 tuuletettu alustalla
 salaojuskermos
 ≥200 mm
- AP3 väestösuojan lattiat**
 kantava teräsbetonilaatta
 solupolyesteriä
 tasasuuhukka
 salaojuskermos
 ≥200 mm
 150 mm
 30 mm
 ≥300 mm
- AP4 laatoitettu porrashuoneen lattiat, maantaso**
 20 mm laatoitus + tasote
 85 mm betonilaatta
 30 mm askeleääneneristyslevy
 ontelolaatta
 solupolyesteriä
 tuuletettu alustalla
 salaojuskermos
 ≥200 mm
 170 mm
 ≥200 mm
 ≥300 mm

- US1 ulkoiseina yleensä**
 135 mm tiili
 80 mm ilmarako
 120 mm fenolihartsieneste
 teräsbetoni rak.suunn. mukaan
 ≥150 mm
- US2 parvekkeen takaseinä**
 70 mm teräsbetoni
 120 mm näkön uritettu mineraalivilla
 teräsbetoni rak.suunn. mukaan
 ≥150 mm
- US3 parvekkeen sivuseinä**
 150mm teräsbetoni, parvekkelelementti
 40 mm ilmarako
 120 mm fenolihartsieneste
 teräsbetoni rak.suunn. mukaan
 ≥150 mm
- US4 jaluksaan ulkoiseinä**
 25 mm tiililaatta
 100 mm betonikuorielementti
 40 mm ilmarako
 120 mm fenolihartsieneste
 teräsbetoni rak.suunn. mukaan
 ≥150 mm
- US5/US7 IV-kh:n / irtaimistovaraston seinä ulakolla**
 9 mm tuulensuojalevy
 48 mm pyyrykokoisuus + mineraalivilla
 198 mm puurunko + mineraalivilla
 0,2 mm höyrynsulkumuovi
 15*15(+15) mm parokkilevy IV-kh:n/irtaimistovarasto
- VP1 asunon lattiat**
 30 mm parkettivinyylilankku + alusmatto + tasote
 370 mm ontelolaatta
- VP2 asunon märkätilan lattiat**
 ≥25 mm lattialaatat
 kantifoni sivelevä vedeneristysjärjestelmä
 kallistus ja lasausbetoni
 lovettu ontelolaatta
 ≥130...175 mm
 200 mm
- VP3 IV-konehuoneen lattiat**
 3 mm vedeneristys PU-elastomeeri
 pintabetoni
 ontelolaatta
 60...100 mm
 370 mm
- VP4 lisäääneneristys asuntoa vasten**
 ontelolaattavälipöytä rakennussyön mukaan
 ilmarakko
 50 mm mineraalivilla, ruuostettu puurunko
 70 mm 2 x kosteustilan kiväenäinen rakennuslevy
 13*10 mm
- VP5 väestösuojan katto**
 pintamateriaali
 teräsbetonilaatta
 ≥245 mm
 300 mm kantava teräsbetonilaatta
- VP6 laatoitettu porrashuoneen lattiat, maantaso**
 20 mm laatoitus + tasote
 ≥30 mm kuituvahvistetun tasoilaatta
 30 mm askeleääneneristyslevy
 teräsbetonilaatta
 ≥260 mm
- VP7 porrashuoneen lattiat**
 ≥30 mm pintamateriaali dB-matto + tasote
 ≥260 mm teräsbetonilaatta
 osalla gkustointilevy / aluslaakattu katto
- VP9 talossauna /märkätila asuinhuoneen yläpuolella**
 ≥25 mm lattialaatat
 sertifioitu sivelevä vedeneristysjärjestelmä
 kallistus ja lasausbetoni
 30 mm askeleääneneristyslevy
 lovettu ontelolaatta
 ≥110...145 mm
 200 mm
- VP11 parvekelattiat**
 ≥250 mm parvekelattiat, sisäpuolinen vedenpoisto
- YP1 yläpohja ja vesikatot / kylmä ulakko**
 konesaumattu metallikalte
 aluskermi
 23mm ruodelaudotus
 kattokannattajat rak.suunn. mukaan
 tuuletettu ilmalatta
 ≥100 mm mineraalivilla, puhallusvilla
 450 mm ontelolaatta rak.suunn. mukaan
 370 mm
- YP2 yläpohja ja vesikatot / IV-kh, irtaimistovar.**
 konesaumattu metallikalte
 aluskermi
 23mm ruodelaudotus
 kattokannattajat rak.suunn. mukaan
 tuuletettu ilmalatta
 ≥100 mm polyuretaanista
 240 mm kumibitumikermi
 ≥270 mm ontelolaatta rak.suunn. mukaan

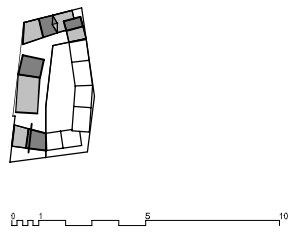


PÄIVÄYS	LUKUMÄÄRÄ	TUNNUS	MUUTOS
Kaupunginarkkitehti	Korttelit/tila	10/0/0/0	Vieronniemen arkkitehtitoimisto varten
Tr. Pesälä	17128	1	
Hakemusnumero			Perustussuunnitelma
Luottamuksenosoitus			33
Rakennuksen nimi ja osoite			Metsävaara

Helsingin kaupungin asunnot Oy / HEKA Lavakatu 10 er
 Lavakatu 10
 00620 Helsinki
 Puhelin: 06-774 2488
 Faksi: 09-774 24888
 Sähköposti: arkki@hka.fi

Leikkauksen sijainti: 1:100
 Leikkaus E-E
 Leikkaus Arpo Penttinen
 Suunnittelu: 309-1
 Pääsuunnittelija: 004-004

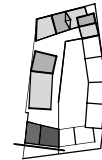
ARK - house arkkitehti Oy
 Erhartz-Karajoja-Heränen-Hutunén
 Punsimiehenkatu 26 C 53
 00150 Helsinki
 puh. 09-774 2488
 fax 09-774 24888
 sähköposti: arkki@hka.fi



Julkisivumateriaalit:

1. betoni
 - a. betonipinta, vaaleanharmaa
 - b. maalattu betoni, vaaleanharmaa
 - c. maalattu betoni, valkoinen
 - d. betonipinta, tummanharmaa
 - e. betonipinta, harmaa
2. 2A lili, eni sävyjä ja saumaväriä
 2B lillivasta, eni sävyjä ja saumaväriä
 - a. punertava, vaaleanharmaa sauma
 - b. punertavan kirjava, vaaleanharmaa sauma
 - c. punertavan kirjava, harmaa sauma
 - d. harmaankirjava, vaaleanharmaa sauma
 - e. vaalea harmaa, vaaleanharmaa sauma
 - f. vaalea, valkoinen sauma
 - g. harmaankirjava, sauma tilien sävyyn
 - h. punertava, sauma tilien sävyyn
3. lasi
4. ruovipinnoitettu peltikasetti / alumiinikarmi
 - a. metallinhoitoon hopea
 - b. metallinhoitoon kulta
5. julkisivulevy
 - a. vaalea harmaa
 - b. vaalea kellamusta
6. parvekkeiden teräspinnakaide
 - a. vaaleanharmaa
 - b. valkoinen
7. peltikate, vaaleanharmaa
8. syökkytorvet, rästaskourut, vaaleanharmaa
9. julkisivusäleikki, kyseisen julkisivun tilipinnan sävyyn
10. opaattias

Korkokausijärjestelmä N2000



PÄIVÄYS	LUKUMÄÄRÄ	TUNNUS	MUUTOS
Kaupunginosa/työ	Korttelin/osa	Yhteisö	Viranomaisen/arkkitehtitoimiston/työ
17. Pasila	17128	1	Piirustaja
Käynninjohtaja			Piirustuksen numero
Uudelleenrakennus			Piirustuksen päivä
Rakennustöiden nimi ja osote			Mittakaava

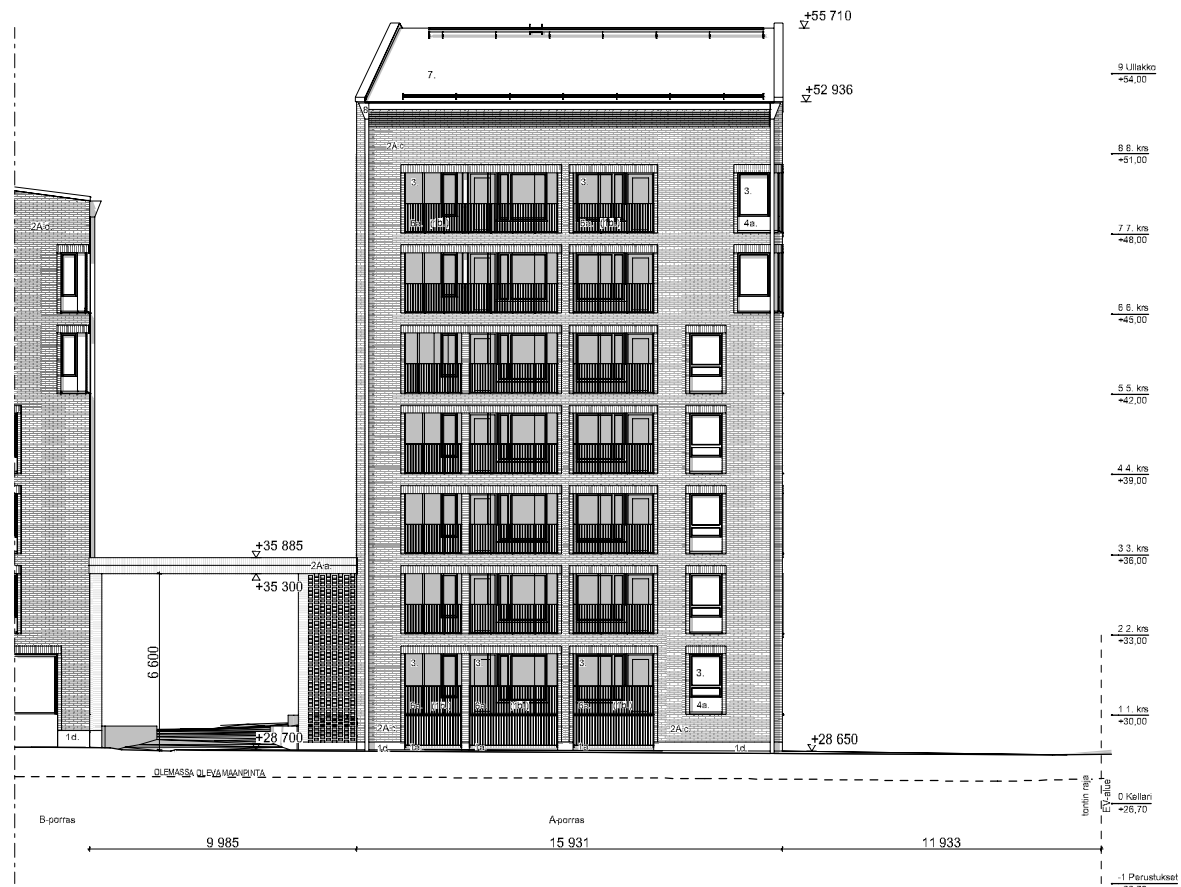
Helsingin kaupungin asunnot Oy / HEKA Lavakatu 10 nr			
Lavakatu 10	Julkisivu etelään ratapihalta		1:100
0820 Helsinki	Ark	Arco	
Pöytäkirja	Arco	työnumero	Piirustuksen no
14.6.2019	ARK	309-1	005-401

ARK - house arkkitehdit Oy
 Erholte-Karvoja-Heränen-Huttunen
 Pöytäkirja/arkki@arkhouse.com
 Pöytäkirja/arkki@arkhouse.com
 puh 09-774 2480 fax 09-774 24888
 Sähköposti: arkkitehdit@arkhouse.com

Julkisivumateriaalit:

1. **betoni**
 - a. betonipinta, vaaleanharmaa
 - b. maalattu betoni, vaaleanharmaa
 - c. maalattu betoni, valkoinen
 - d. betonipinta, tummanharmaa
 - e. betonipinta, harmaa
2. **2A latti**, en sävyytä ja saunaväriä
2B latti, en sävyytä ja saunaväriä
 - a. puhertava, vaaleanharmaa sauna
 - b. puhertavan kirjava, vaaleanharmaa sauna
 - c. puhertavan kirjava, harmaa sauna
 - d. hamaankirjava, vaaleanharmaa sauna
 - e. vaalea harmaa, vaaleanharmaa sauna
 - f. vaalea, valkoinen sauna
 - g. hamaankirjava, sauna tilen sävyyn
 - h. puhertava, sauna tilen sävyyn
3. **lasi**
4. **ruuvipinoitettu pellikasetti / alumiinitammi**
 - a. metallinhoitonon hopea
 - b. metallinhoitonon kulta
5. **julkisivulevy**
 - a. vaalea harmaa
 - b. vaalea kellamuskia
6. **parvekkeiden teräspinnakaide**
 - a. vaaleanharmaa
 - b. valkoinen
7. **pellikate**, vaaleanharmaa
8. **syöksytörvet**, rästaskourut, vaaleanharmaa
9. **julkisivuleikkik**, kyseään julkisivun tilinään sävyyn
10. **opaatit**

Korkeusjärjestelmä N2000



Päiväys	Lukumäärä	Tunnus	Muutos
Kaupunginarkkitehti	Korttelitila	Tonttiruno	Viranomaisen antaman lupakäytävän
17.12.2019	1		Julkisivunumero
Uudelleenmerkintä		Piirustustyö	35
Rakennusluokituksen nimi ja osasto		Piirustuksen osasto	Metallikaava

Helsingin kaupungin asunnot Oy / HEKA Lavakatu 10 er			
Lavakatu 10	Julkisivun lähtölinjat	Lavakadulle	1:100
00520 Helsinki	Asennus	Asennus	
Päiväys	Aluepiiritys	Työn numero	Piirustuksen numero
14.6.2019	ARK	309-1	005-102
ARK - housuarkkitehti Oy Erhölitz-Kareoja-Hennanen-Huttunen	Puusepänkatu 26 C 53	00150 Helsinki	puh 09-774 2480 fax 09-774 24888 Sähköposti: arkkitahdi@ark-housu.com

Julkisivumateriaalit:

1. betoni
 - a. betonipinta, vaaleanharmaa
 - b. maalattu betoni, vaaleanharmaa
 - c. maalattu betoni, valkoinen
 - d. betonipinta, tummanharmaa
 - e. betonipinta, harmaa
2. ZA tili: en säilyvä ja saumaväriä
 - 2B tilillaista, en säilyvä ja saumaväriä
 - a. punertava, vaaleanharmaa sauma
 - b. punertavan kirjava, vaaleanharmaa sauma
 - c. punertavan kirjava, harmaa sauma
 - d. harmaankirjava, vaaleanharmaa sauma
 - e. vaalea harmaa, vaaleanharmaa sauma
 - f. vaalea, valkoinen sauma
 - g. harmaankirjava, sauma tilien säilyyn
 - h. punertava, sauma tilien säilyyn
3. lasi
4. ruovipinnoitettu pellikasetti / alumiinikarmi
 - a. metallinhoitoon hopea
 - b. metallinhoitoon kulta
5. julkisivulevy
 - a. vaalea harmaa
 - b. vaalea kellamusta
6. parvekkeiden teräspinnakalide
 - a. vaaleanharmaa
 - b. valkoinen
7. pellikate, vaaleanharmaa
8. syökkytorvet, rästaskourat, vaaleanharmaa
9. julkisivusäleikki, tyhjä julkisivun tilipinnan säilyyn
10. opaattias

Korkouusjärjestelmä N2000



52 875	9 Lillakko	-54,00
52 936	8.8 krs	-61,00
	7.7 krs	-48,00
	6.6 krs	-45,00
	5.5 krs	-42,00
	4.4 krs	-39,00
35 885	3.3 krs	-36,00
35 300	2.2 krs	-33,00
Lavakatu	1.1 krs	-30,00
28 662	0 Kellari	-26,70



PÄIVÄYS	LUKUMÄÄRÄ	TUNNUS	MUUTOS
Kaupunginosa/työ	Korttelin/tila	Tontin/tila	Viranomaisen/arkkitehtitoimiston/työnumero
17. Pasila	17128	1	Pirtin/tila/työnumero
Käyttötarkennus	Päivä	28	Mittaus
Käyttötarkennus	Päivä	28	Mittaus

Helsingin kaupungin asunnot Oy / HEKA Lavakatu 10 er

Lavakatu 10	Julkisivu pohjoiseen	1:100
-------------	----------------------	-------

0820 Helsinki	Ark	309-1	005-403
---------------	-----	-------	---------

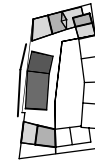
ARK - house arkkitehdit Oy
Erhoite-Kareoja-Heränen-Huttunen

Pursimiehenkatu 26 C 53 00150 Helsinki
puh 09-774 2480 fax 09-774 24888
Saliköpostit: arkkitehdit@arkhouse.com

Julkisivumateriaalit:

1. **betoni**
 - a. betonipinta, vaaleanharmaa
 - b. maalattu betoni, vaaleanharmaa
 - c. maalattu betoni, valkoinen
 - d. betonipinta, tummanharmaa
 - e. betonipinta, harmaa
2. **2A latti**, on säilyä ja saunaväriä
2B lillaista, on säilyä ja saunaväriä
 - a. punertava, vaaleanharmaa sauma
 - b. punertavan kirjava, vaaleanharmaa sauma
 - c. punertavan kirjava, harmaa sauma
 - d. harmaankirjava, vaaleanharmaa sauma
 - e. vaalea harmaa, vaaleanharmaa sauma
 - f. vaalea, valkoinen sauma
 - g. harmaankirjava, sauma tilen säilyyn
 - h. punertava, sauma tilen säilyyn
3. **lasi**
4. **ruuvipinoitettu peltikasetti / alumiinitalmi**
 - a. metallinhoitonon hopea
 - b. metallinhoitonon kulta
5. **julkisivulevy**
 - a. vaalea harmaa
 - b. vaalea kellamuskia
6. **parvekkeiden teräspinnakaide**
 - a. vaaleanharmaa
 - b. valkoinen
7. **peltikate**, vaaleanharmaa
8. **syöksytölvät, räystäskaunot**, vaaleanharmaa
9. **julkisivuleikkö**, kyseisen julkisivun tilinmen säilyyn
10. **opaatit**

Korkeusjärjestelmä N2000

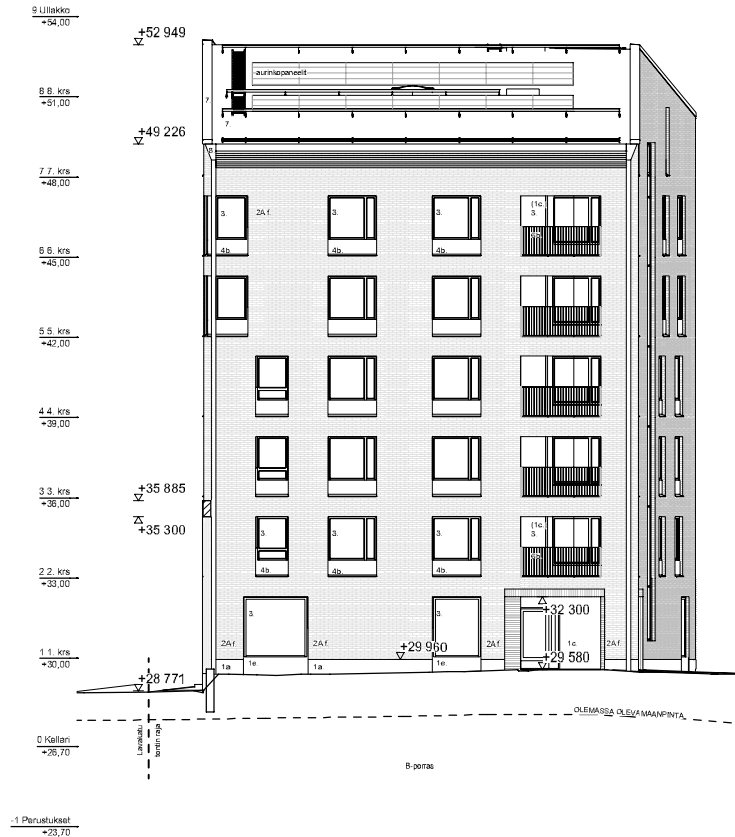
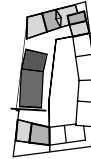


PÄIVÄYS	LUKUMÄÄRÄ	TUNNUS	MUUTOS
Kaupunginarkkitehti	Korttelit/tila	Tontinrno	Viranomaisen antaman kriteerin välin
17.12.2019	17122	1	
Yhteyshenkilö	Projektit	Julkisivunumero	
Uudelleenmittaus	Päivitys	37	
Rakennusluokan nimi ja osasto	Projektin nimi	Merkki	
Helsingin kaupungin asunnot Oy / HEKA Lavakatu 10 er			
Lavakatu 10	Julkisivunumero	1-100	
00520 Helsinki	B- ja C-osaat		
Päiväys	Alueopitus	Työnnumero	Päiväysnumero
14.6.2019	ARK	309-1	005-201
ARK - housu arkkitehti Oy Erholtz-Kareoja-Henriksen-Huttunen	Pusimiehenkatu 26 C 53 00150 Helsinki puh 09-774 2480 fax 09-774 24888 Sähköposti: arkki@arkki-housu.com		

Julkisivumateriaalit:

1. **betoni**
 - a. betonipinta, vaaleanharmaa
 - b. maalattu betoni, vaaleanharmaa
 - c. maalattu betoni, valkoinen
 - d. betonipinta, tummanharmaa
 - e. betonipinta, harmaa
2. **2A tili:** en sävyjä ja saumaväriä
2B tili: en sävyjä ja saumaväriä
 - a. punertava, vaaleanharmaa sauma
 - b. punertavan kirjava, vaaleanharmaa sauma
 - c. punertavan kirjava, harmaa sauma
 - d. harmaankirjava, vaaleanharmaa sauma
 - e. vaalea harmaa, vaaleanharmaa sauma
 - f. vaalea, valkoinen sauma
 - g. harmaankirjava, sauma tilien sävyyn
 - h. punertava, sauma tilien sävyyn
3. **lasi**
4. **ruovipinnoitettu pellikasetti / alumiinikarmi**
 - a. metallinhoitoon hopea
 - b. metallinhoitoon kulta
5. **julkisivulevy**
 - a. vaalea harmaa
 - b. vaalea kullamusta
6. **parvekkeiden teräspinnakalve**
 - a. vaaleanharmaa
 - b. valkoinen
7. **pellikate, vaaleanharmaa**
8. **syökysorvat, rästaskourut, vaaleanharmaa**
9. **julkisivusäleikki, kyseisen julkisivun tilipinnan sävyyn**
10. **opaattias**

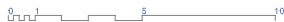
Korkokäyttöaste 100%



PÄIVÄYS	LUKUMÄÄRÄ	TUNNUS	MUUTOS
Kaupunginosa/Kylä	Korttelin/Alue	Tontin/Ro	Viranomaisen/arkkitehtitoimiston nimi
17. Pasila	17228	1	17. Pasila
Rakennusluvan/maahanrakennus			17. Pasila
Uudelleenrakennus			17. Pasila
Rakennuksen nimi ja osoite			17. Pasila

Helsingin kaupungin asunnot Oy / HEKA Luvakatu 10 er			
Luvakatu 10	Julkisivu etelään	1:100	
0820 Helsinki	B-la C-portaat	työnumero	piirustuksen no
Päiväys	Arkkitehti	ARK	309-1 005-202

ARK - house arkkitehdit Oy
 Erhoite/Kareoja-Heränen-Huttunen
 Pöytäkirja/arkki@arkhouse.com
 Pöytäkirja/arkki@arkhouse.com
 puh. 09-774 2480 fax 09-774 24888
 sähköposti: arkkitehdit@arkhouse.com



Julkisivumateriaalit:

1. **betoni**
 - a. betonipinta, vaaleanharmaa
 - b. maalattu betoni, vaaleanharmaa
 - c. maalattu betoni, vaaleanharmaa
 - d. betonipinta, tummanharmaa
 - e. betonipinta, harmaa
2. **2A latti**, en sävyytä ja saumaväriä
2B latti, en sävyytä ja saumaväriä
 - a. punertava, vaaleanharmaa sauma
 - b. punertavan kirjava, vaaleanharmaa sauma
 - c. punertavan kirjava, harmaa sauma
 - d. hamaankirjavy, vaaleanharmaa sauma
 - e. vaalea harmaa, vaaleanharmaa sauma
 - f. vaalea, vaaleanharmaa sauma
 - g. hamaankirjavy, sauma tilen sävyyn
 - h. punertava, sauma tilen sävyyn
3. **lasi**
4. **ruuvipinnoitettu pellikkaussi / alumiinikansi**
 - a. metallinhoitonon hopea
 - b. metallinhoitonon kulta
5. **julkisivulevy**
 - a. vaalea harmaa
 - b. vaalea kellamuskia
6. **parvekkeiden teräspinnakaide**
 - a. vaaleanharmaa
 - b. vaaleanharmaa
7. **pellikate**, vaaleanharmaa
8. **syöksytölvät, räystäskourut**, vaaleanharmaa
9. **julkisivuleikkö**, kyseään julkisivun tilinän sävyyn
10. **opaatit**

Korkeusjärjestelmä N2000



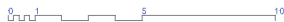
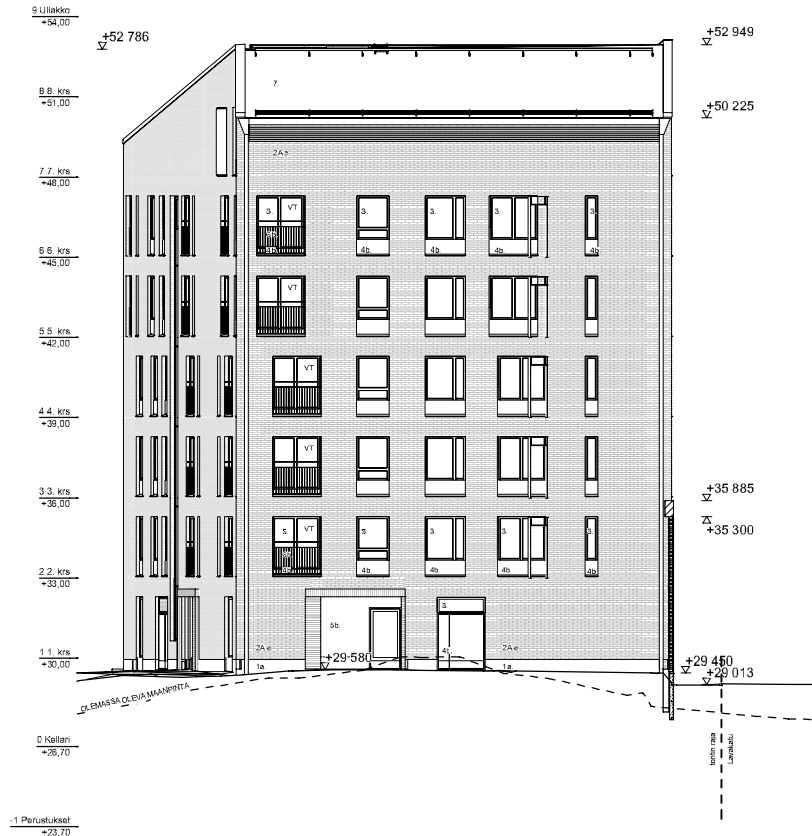
PÄIVÄYS	LUKUMÄÄRÄ	TUNNUS	MUUTOS
Kaupunginarkkitehti	Korkeusjärjestelmä	Tonit	Viraston asiantuntijien hyväksyntä
J. Pasi	17122	1	Julkisivun numero
Uudelleenmittaus			Päivitys
Rakennuksen nimi ja osoite			Päivityksen sisältö
Helsingin kaupungin asunnot Oy / HEKA Lavakatu 10 er			
Lavakatu 10		Julkisivun nimi	1-100
00520 Helsinki		B- ja C-osaat	Päivityksen
Päiväys	Aloitus	Suunnitelma	Työn nimi
14.6.2019		ARK	309-1 005-203
ARK - housuarkkitehti Oy			Puolustus
Erhartz-Kareoja-Hennanen-Huttunen			09-774 2480 00150 Helsinki
			fax 09-774 24888
			Sähköposti: arkki@arkki-housu.com



Julkisivumateriaalit:

1. **betoni**
 - a. betonipinta, vaaleanharmaa
 - b. maalattu betoni, vaaleanharmaa
 - c. maalattu betoni, valkoinen
 - d. betonipinta, tummanharmaa
 - e. betonipinta, harmaa
2. **2A tili:** en sävyjä ja saumaväriä
2B tiliä: en sävyjä ja saumaväriä
 - a. punertava, vaaleanharmaa sauma
 - b. punertavan kirjava, vaaleanharmaa sauma
 - c. punertavan kirjava, harmaa sauma
 - d. harmaankirjava, vaaleanharmaa sauma
 - e. vaalea harmaa, vaaleanharmaa sauma
 - f. vaalea, valkoinen sauma
 - g. harmaankirjava, sauma tilien sävyyn
 - h. punertava, sauma tilien sävyyn
3. **lasi**
4. **ruovipinnoitettu pellikasetti / alumiinikarmi**
 - a. metallinhoitoinen hopea
 - b. metallinhoitoinen kulta
5. **julkisivulevy**
 - a. vaalea harmaa
 - b. vaalea kullamusta
6. **parvekkeiden teräspinnakalve**
 - a. vaaleanharmaa
 - b. valkoinen
7. **pellikate, vaaleanharmaa**
8. **syökyskorvet, rästaskourut, vaaleanharmaa**
9. **julkisivusäleikki, kyseisen julkisivun tilipinnan sävyyn**
10. **opaatit**

Korkouusjärjestelmä N2000



PÄIVÄYS	LUKUMÄÄRÄ	TUNNUS	MUUTOS
Kaupunginosa/Kylä	Korttelin/tila	Tontin/ro	Viranomaisen/arkkitehtijärjestelmän
17. Pasila	17128	1	
Rakennusluvan/maapöytä			Piirustajan/Julkaisunumero
Uudelleen/maapöytä			Piirustuksen/48
Rakennusluvan/maapöytä			Piirustuksen/maapöytä

Helsingin kaupungin asunnot Oy / HEKA Lavakatu 10 er

Lavakatu 10 Julkisivu pohjoiseen 1:100

0820 Helsinki	B-la C-portaat	työnumero	Piirustuksen/ro
Pöytä	Aleksi/Julius		

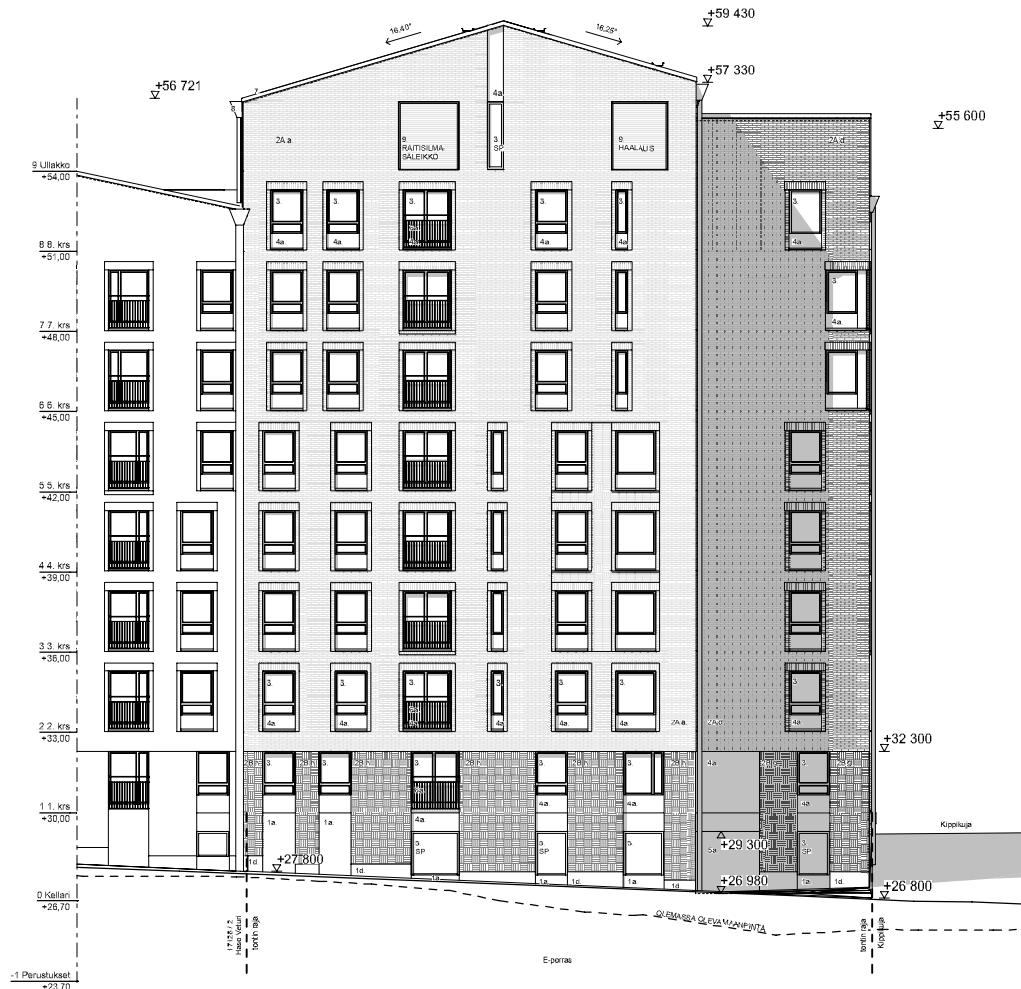
14.8.2019 ARK 309-1 005-204

ARK - house arkkitehdit Oy
Erholitz-Karajala-Heränen-Huttunen
Pursimiehenkatu 26 C 53 00150 Helsinki
puh 09-774 2480 fax 09-774 24888
Salikopioit: arkkitehdit@arkhouse.com

Julkisivumateriaalit:

1. **betoni**
 - a. betonipinta, vaaleanharmaa
 - b. maalattu betoni, vaaleanharmaa
 - c. maalattu betoni, valkoinen
 - d. betonipinta, tummanharmaa
 - e. betonipinta, harmaa
2. **2A tili:** en säilytä ja saumaväriä
2B tili: en säilytä ja saumaväriä
 - a. punertava, vaaleanharmaa sauma
 - b. punertavan kirjava, vaaleanharmaa sauma
 - c. punertavan kirjava, harmaa sauma
 - d. harmaankirjava, vaaleanharmaa sauma
 - e. vaalea harmaa, vaaleanharmaa sauma
 - f. vaalea, valkoinen sauma
 - g. harmaankirjava, sauma tilien säilyyn
 - h. punertava, sauma tilien säilyyn
3. **lasi**
4. **ruovipinnoitettu pellikasetti / alumiinikarmi**
 - a. metallinhoitoon hopea
 - b. metallinhoitoon kulta
5. **julkisivulevy**
 - a. vaalea harmaa
 - b. vaalea kellamusta
6. **parvekkeiden teräspinnakalide**
 - a. vaaleanharmaa
 - b. valkoinen
7. **pellikate, vaaleanharmaa**
8. **syökyskorvet, rästaskourut, vaaleanharmaa**
9. **julkisivusäleikki, kyseisen julkisivun tilipinnan säilyyn**
10. **opaatit**

Korkouusjärjestelmä N2000



PÄIVÄYS	LUKUMÄÄRÄ	TUNNUS	MUUTOS
Kaupunginosaalkija	Korttelin	Yhteisö	Viranomaisen antamat kirjalliset
17. Pasila	17228	1	Julkisivun numero
Käynnästyksen			Piirustuksen
Uudistuksen			Piirustuksen
Käynnästyksen			Mittaus

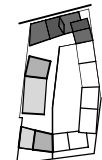
Helsingin kaupungin asunnot Oy / HEKA Lavakatu 10 ar			
Lavakatu 10	Julkisivu E-puolella	1:100	
0820 Helsinki	D-le E-puolella		
Päiväys	Aloitus	Yhtymänumero	Piirustuksen
14.8.2019	ARK	309-1	005-301

ARK - house arkkitehdit Oy
 Erhoite-Kareoja-Heränen-Huttunen
 Punsimiehenkatu 26 C 53 00150 Helsinki
 puh 09-774 2480 fax 09-774 24888
 sähköposti: arkkitehdit@arkhouse.com

Julkisivumateriaalit:

1. **betoni**
 - a. betonipinta, vaaleanharmaa
 - b. maalattu betoni, vaaleanharmaa
 - c. maalattu betoni, valkoinen
 - d. betonipinta, tummanharmaa
 - e. betonipinta, harmaa
2. **2A liiti**, en sävyytä ja saunavärijä
2B liilaista, en sävyytä ja saunavärijä
 - a. puhertava, vaaleanharmaa sauna
 - b. puhertavan kirjava, vaaleanharmaa sauna
 - c. puhertavan kirjava, harmaa sauna
 - d. hamaankirjava, vaaleanharmaa sauna
 - e. vaalea hamaa, vaaleanharmaa sauna
 - f. vaalea, valkoinen sauna
 - g. hamaankirjava, sauna tilen sävyyn
 - h. puhertava, sauna tilen sävyyn
3. **lasi**
4. **ruuvipinoitettu peltikasetti / alumiinikatti**
 - a. metallinhoitonon hopea
 - b. metallinhoitonon kulta
5. **julkisivulevy**
 - a. vaalea hamaa
 - b. vaalea kellamuskia
6. **parvekkeiden teräspinnakaide**
 - a. vaaleanharmaa
 - b. valkoinen
7. **peltikate**, vaaleanharmaa
8. **syöksytörvet, räystäskourut**, vaaleanharmaa
9. **julkisivusäleikki**, kyseisen julkisivun tilinman sävyyn
10. **opaatit**

Korkeusjärjestelmä N2000



PÄIVÄYS	LUKUMÄÄRÄ	TUNNUS	MUUTOS
Kaupunginarkkitehti	Korjeli/tila	TorjRno	Viranomaisen arvioinnin kriteerit
17.12.2019	1		Julkisivunumero
Uudelleenarvio			Määrä
Rakennusluvan myyjä ja ostaja			Määrä

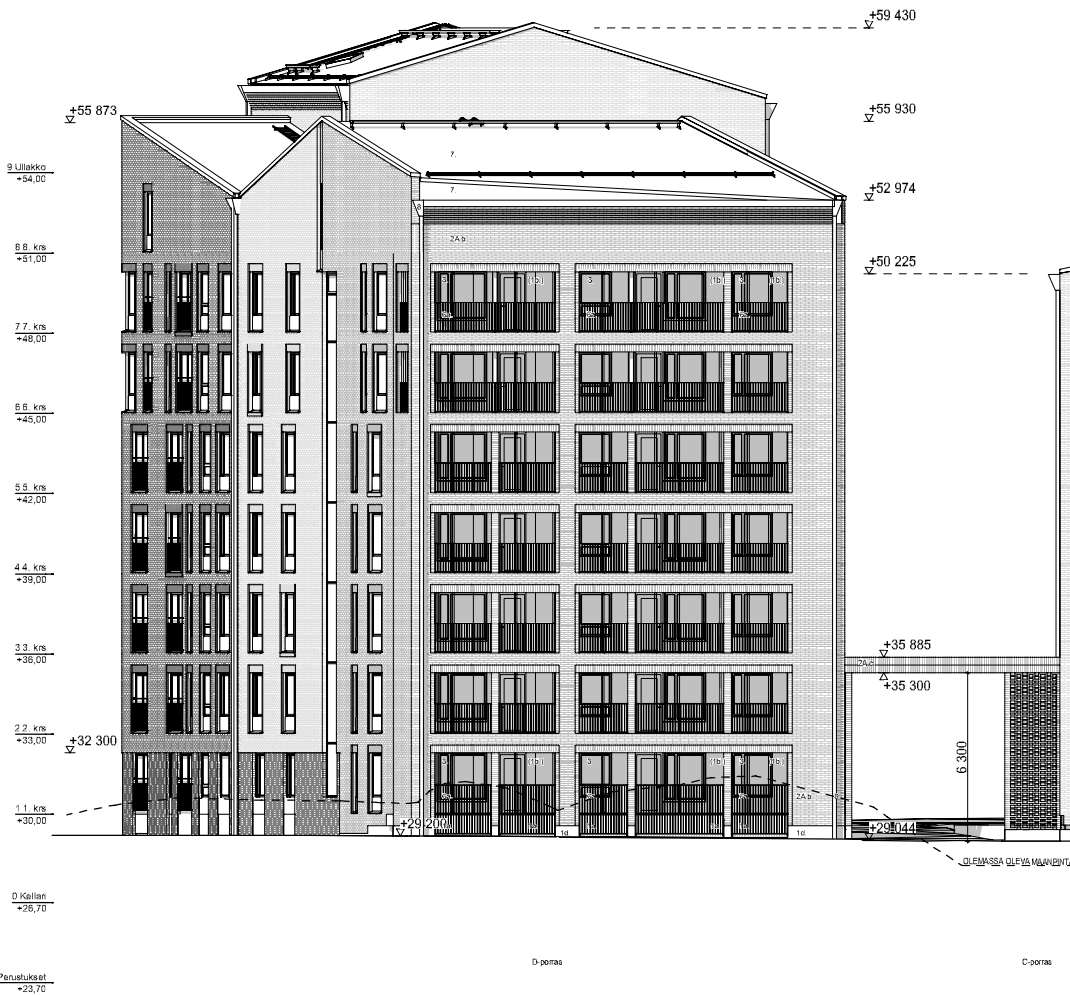
Helsingin kaupungin asunnot Oy / HEKA Lavakatu 10 er

Lavakatu 10	Julkisivu pohjoiseen K-pöytäalle	1-100
00520 Helsinki	D- ja E-portaat	
Päiväys	Alueopitus	Työnnumero
14.6.2019	ARK	309-1
ARK - housuarkkitehti Oy	Puusehkekatu 26 C 53	00150 Helsinki
Erholitz-Kareoja-Hennanen-Huttunen	puh 09-774 2480	fax 09-774 24888
	Sähköposti: arkki@arkki-housu.com	

Julkisivumateriaalit:

1. **betoni**
 - a. betonipinta, vaaleanharmaa
 - b. maalattu betoni, vaaleanharmaa
 - c. maalattu betoni, vaaleanharmaa
 - d. betonipinta, tummanharmaa
 - e. betonipinta, harmaa
2. **2A tili:** en säilytä ja saumaväriä
2B tili: en säilytä ja saumaväriä
 - a. punertava, vaaleanharmaa sauma
 - b. punertavan kirjava, vaaleanharmaa sauma
 - c. punertavan kirjava, harmaa sauma
 - d. harmaankirjava, vaaleanharmaa sauma
 - e. vaalea harmaa, vaaleanharmaa sauma
 - f. vaalea, vaaleanharmaa sauma
 - g. harmaankirjava, sauma tilien säilyyn
 - h. punertava, sauma tilien säilyyn
3. **lasi**
4. **ruovinnoitettu pellikasetti / alumiinikarmi**
 - a. metallinhoitoon hopea
 - b. metallinhoitoon kulta
5. **julkisivulevy**
 - a. vaalea harmaa
 - b. vaalea kullamusta
6. **parvekkeiden teräspinnakalide**
 - a. vaaleanharmaa
 - b. vaaleanharmaa
7. **pellikate, vaaleanharmaa**
8. **syökysorvet, rästaskourut, vaaleanharmaa**
9. **julkisivusäleikki, kysäisen julkisivun tilipinnan säilyyn**
10. **opaatit**

Korkouusjärjestelmä N2000



PÄIVÄYS	LUKUMÄÄRÄ	TUNNUS	MUUTOS
Kaupunginosa/Kylä	Korttelin/Alue	Tontin/Ro	Viranomaisen arvio/merkinnät
17. Pasila	17128	1	
Rakennusmenetelmä	Pintaalaji	Julkisivunumero	
Uudistuksen/	Pintaalaji	43	
Rakennuksen nimi ja osoite	Pintaalaji	Mittakaava	

Helsingin kaupungin asunnot Oy / HEKA Lavakatu 10 er

Lavakatu 10 Julkisivu länteen Lavakadulle 1:100

0820 Helsinki D-le E-portaat Suunnittelija Työnumero Pintaalajinro

Pöytäkirja Aloituspöytä 146.2019 ARK 309-1 005-303

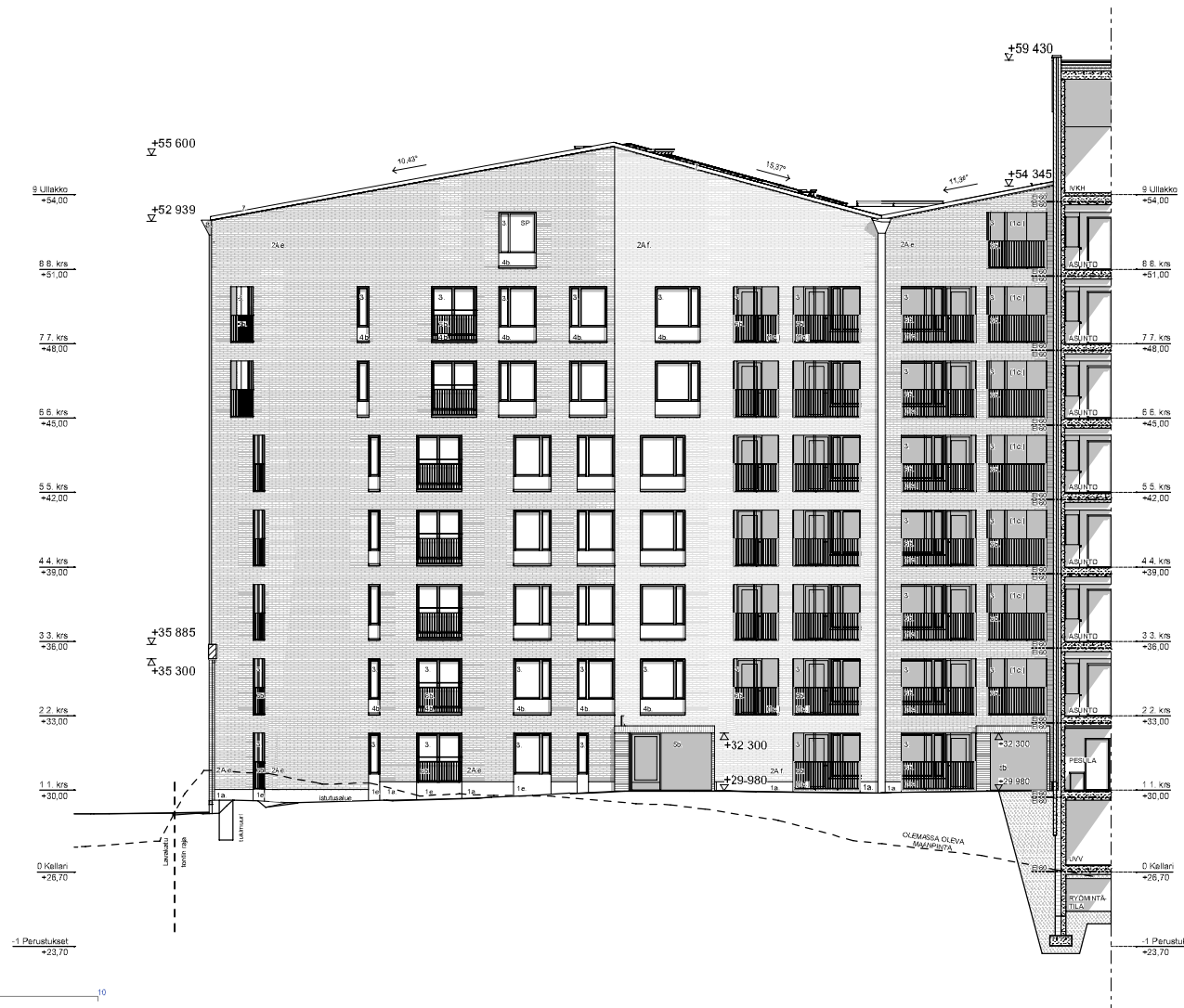
ARK-house arkkitehdit Oy Pöytäkirja 26 C 53 00150 Helsinki puh. 09-774 2480 fax 09-774 24888
 Erhoite-Karsoja-Herranen-Huttunen Sähköpostit: arkkitehdit@arkhouse.com



Julkisivumateriaalit:

1. **betoni**
 - a. betonipinta, vaaleanharmaa
 - b. maalattu betoni, vaaleanharmaa
 - c. maalattu betoni, valkoinen
 - d. betonipinta, tummanharmaa
 - e. betonipinta, hamaa
2. **2A liiti, eni sävyjä ja saunavärisiä**
2B liillaista, eni sävyjä ja saunavärisiä
 - a. punertava, vaaleanharmaa sauma
 - b. punertavan kirjava, vaaleanharmaa sauma
 - c. punertavan kirjava, hamaa sauma
 - d. hamaankirjava, vaaleanharmaa sauma
 - e. vaalea hamaa, vaaleanharmaa sauma
 - f. vaalea, valkoinen sauma
 - g. hamaankirjava, sauma tilien sävyyn
 - h. punertava, sauma tilien sävyyn
3. **lasi**
4. **ruuvipinoitettu pellikasetti / alumiinikanni**
 - a. metallinhoitonon hopea
 - b. metallinhoitonon kulta
5. **julkisivulevy**
 - a. vaalea hamaa
 - b. vaalea kellamuskia
6. **parvekkeiden teräspinnakaide**
 - a. vaaleanharmaa
 - b. valkoinen
7. **pellikat, vaaleanharmaa**
8. **syöksytölvät, räystäskourut, vaaleanharmaa**
9. **julkisivuletkko, kyseään julkisivun tilinman sävyyn**
10. **opaatit**

Korkeusjärjestelmä N2000

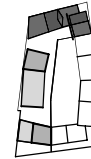


PÄIVÄYS	LUKUMÄÄRÄ	TUNNUS	MUUTOS
Kaupunginarkkitehti	Korttelin	Tontin	Viranomaisen antaman kriteerin mukaan
17.12.2019	1		
Uudelleenarvio	Piirustaja	Julkisivunumero	
Rakennusluokan nro ja osasto	Piirustuksen nimi	Mittakaava	
Helsingin kaupungin asunnot Oy / HEKA Lavakatu 10 er			
Lavakatu 10	Julkisivustallin	1:100	
00520 Helsinki	D- ja E-portaat	Piirustuksen nimi	Piirustuksen nimi
Päiväys	Alempi	Työnnumero	Piirustuksen nimi
14.6.2019	ARK	309-1	005-304
ARK - housu arkkitehti Oy Erhölitz-Kareoja-Hennanen-Huttunen		Puisimiehenkatu 26 C 53 00150 Helsinki puh 09-774 2480 fax 09-774 24888 Sähköposti: arkkitehti@ark-housu.fi	

Julkisivumateriaalit:

1. betoni
 - a. betonipinta, vaaleanharmaa
 - b. maalattu betoni, vaaleanharmaa
 - c. maalattu betoni, valkoinen
 - d. betonipinta, tummanharmaa
 - e. betonipinta, harmaa
2. ZA tili: eni sävyjä ja saumaväriä
 - 2a tililattat: eni sävyjä ja saumaväriä
 - a. punertava, vaaleanharmaa sauma
 - b. punertavan kirjava, vaaleanharmaa sauma
 - c. punertavan kirjava, harmaa sauma
 - d. harmaankirjava, vaaleanharmaa sauma
 - e. vaalea harmaa, vaaleanharmaa sauma
 - f. vaalea, valkoinen sauma
 - g. harmaankirjava, sauma tilien sävyyn
 - h. punertava, sauma tilien sävyyn
3. lasi
4. ruoovipinnoitettu pellikasetti / alumiinikarmi
 - a. metallinhoitoon hopea
 - b. metallinhoitoon kulta
5. julkisivulevy
 - a. vaalea harmaa
 - b. vaalea kullamustake
6. parvekkeiden teräspinnakalide
 - a. vaaleanharmaa
 - b. valkoinen
7. pellikate, vaaleanharmaa
8. syökkytorvet, rästaskourut, vaaleanharmaa
9. julkisivusäleikki, kyseisen julkisivun tilipinnan sävyyn
10. opaattias

Korkousjärjestelmä N2000



PÄIVÄYS	LUKUMÄÄRÄ	TUNNUS	MUUTOS
Kaupunginarkkitehti	Korttelin	Tontin	Viranomaisten arkkitehtitoimiston
17. Pasila	17128	1	Piirustuksen julkaisunumero
Käynninjohtaja			Piirustuksen määrä
Uudelleenrakennus			Piirustuksen sisältö
Rakennuksen nimi ja osoite			Mittakaava

Helsingin kaupungin asunnot Oy / HEKA Lavakatu 10 er			
Lavakatu 10	Julkisivu lähteen	1:100	
0820 Helsinki	D-le E-portaat		
Päiväys	Arkkitehti	Työnumero	Piirustuksen no
14.6.2019	ARK	309-1	005-305

ARK - house arkkitehdit Oy
 Erholte-Kareoja-Herranen-Huttunen
 Pöytäkirja 26 C 53 00150 Helsinki
 puh. 09-774 2480 fax 09-774 24888
 sähköposti: arkkitehdit@arkhouse.com