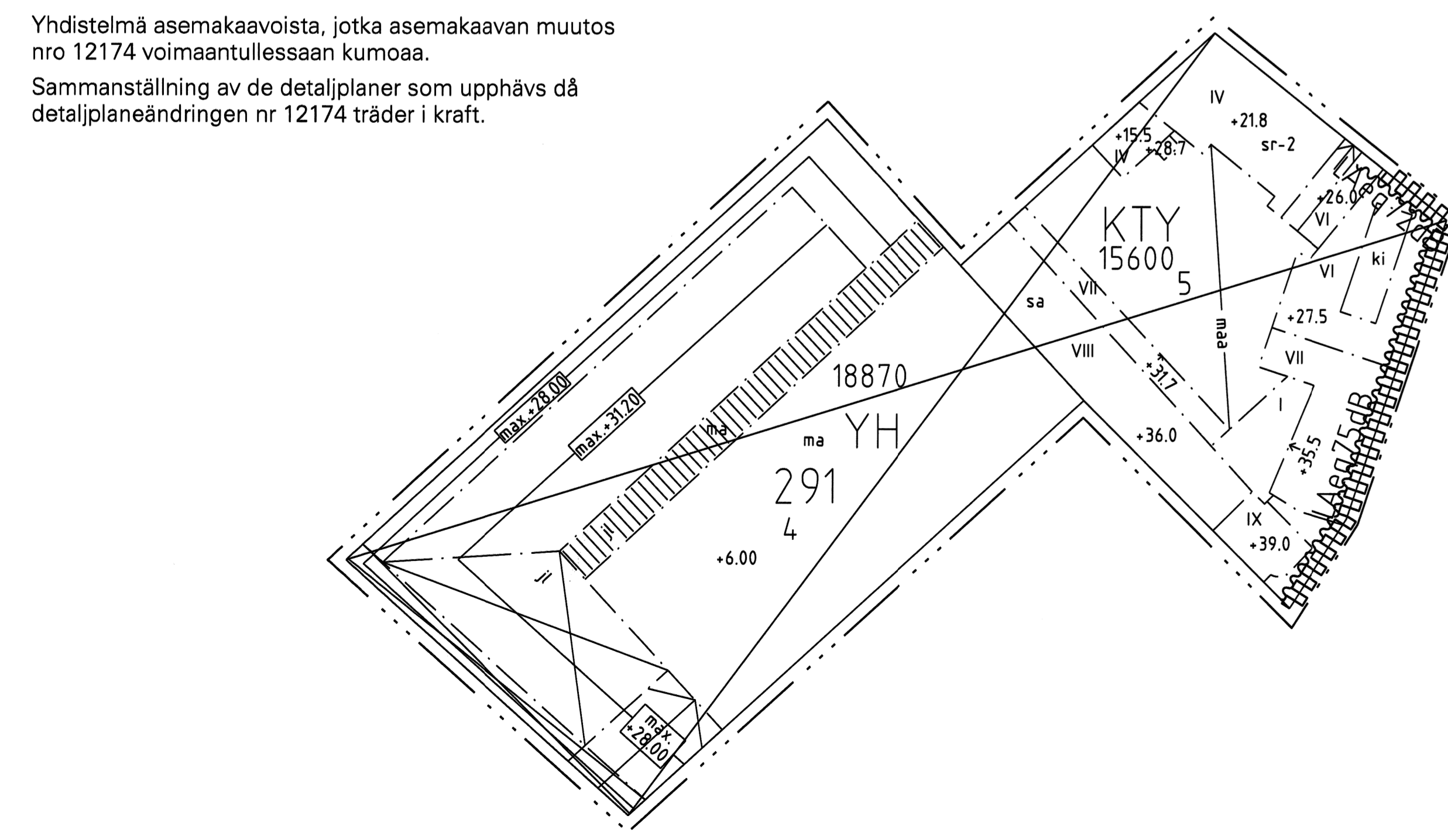


Yhdistelmä asemakaavoista, jotka asemakaavan muutos nro 12174 voimaantullessaan kumoaa.
Sammanställning av de detaljplaner som upphävs då detaljplaneändringen nr 12174 träder i kraft.



HUOMI!
Asemakaava on vanhassa korkeusjärjestelmässä, jossa korot 305mm pienemmät kuin uudessa N2000 korkeusjärjestelmässä.
Korkeusjärjestelmä / Höjdsystem:
NN(=43)

- ASEMAKAAVAMERKINNÄT JA -MÄÄRÄYKSET**
- KTY**
Toimitilarakennusten korttelialue. Rakennuksiin saa sijoittaa julkisia palvelutiloja, liike-, toimisto- ja ympäristöhäiriötä aiheuttamattomia teollisuustiloja, opetus-, studio- ja näyttelytiloja, kokoustilastoja, kahvila- ja ravintolatiloja sekä liikunta- ja vapaa-ajan toimintaa palvelevia tiloja. Liikkeitä saa tontilla olla enintään 5 % kerrosalasta.
- KTY**
2 metriä kaava-alueen rajan ulkopuolella oleva viiva.
- KTY**
Korttelin, kortteliosan ja alueen raja.
- KTY**
Ohjeellinen tontin raja.
- KTY**
Risti merkinnän päällä osoittaa merkinnän poistamista.
- 291**
Korttelin numero.
- 5**
Ohjeellisen tontin numero.
- 15600**
Rakennusoikeus kerrosalanelömetreinä.
- VIII**
Roomalainen numero osoittaa rakennusten, rakennuksen tai sen osan suurimman sallitun kerrosluvun.
- +3.5**
Maanpinnan tai pihakannen liikimääräinen korkeusasema.
- +**
Rakennuksen vesikatkon ylimmän kohdan korkeusasema. Tämän tason yläpuolelle ei saa sijoittaa teknisiä laitteita.
- Rakennusala.**
Rakennuksen välinen yhdyskäytävä.
- Hätäpoistumisporras.**
Maanalainen tila.
- Maanalainen pysäköintitila.**
Pihakannen alaisiin tiloihin johtava ajoluiska.
- Rakennukseen jätettävä kulkuaukko.**
- Rakennuksen ulkopuolinen melutaso, jonka perusteella voidaan määrätä vastustus ulkoisäänin kokonaissääneneristävyydelle.**
- Tukimuur, jonka materiaalin tulee olla graniitti.**
- Istutettava puurivi.**
- Yleiselle jalankululle varattu korttelialueen osa, jolla huoltoajo on sallittu.**
- Likimääräinen sisäänajo pysäköinti- ja huoltoiloin.**
- Katualueen rajan osa, jonka kohdalla ei saa järjestää ajoneuvoliittymää.**
- RAKENNUSSUOJELU**
Kaava-alueen tontti 5 sisältyy valtakunnallisesti merkittävään rakennettuun kulttuuriperintöön (RYK 2009, Osuusliikkeiden ja teollisuuden Sörnäinen).
- Rakennushistoriaselvitys on liitettävä lupahakemukseen ja ennen lupapäätöksen tekemistä hakemuksesta tulee pyytää museoviranomaisen lausunto.**
- Kaupunkikuvallisesti, rakennusteollisesti ja teollisuushistoriallisesti arvokas rakennus.**
- Rakennusta tai sen osaa ei saa purkaa eikä siinä saa tehdä sellaisia korjaus-, muutos- tai laakerantamis töitä, jotka heikentävät rakennuksen kaupunkikuvallisia, rakennusteollisia tai historiallisia arvoja tai muuttavat arkkitehtuurin ominaispiirteitä.**
- Korjaamisen lähtökohdanta tulee olla rakennuksen alkuperäisten tai niihin verrattavien rakenteiden ja rakennusosien, julkisivujen, vesikaton, ikkunoiden ja ovien sekä silokorin rakennuksen parvekkeen säilyttäminen.**
- Mikäli alkuperäisiä rakenteita tai rakennusosia joudutaan pakottavista syistä uusimaan, se tulee tehdä alkuperäistoteutuksen mukaisesti.**
- Sillo-osaan saa pakottavista syistä tehdä vähälisessä määrin pienehköjä ikkuna-aukkoja, jotka eivät heikennä silloin kaupunkikuvallista arvoa.**

KTY-KORTTELIALUEELLA
Tontilla 5 uudisrakennus on suunniteltava siten, että julkisivujäsentely, aukotus ja materiaali sopeutuvat ympäristön ja Sörnäisten rantatien kaupunkikuvan ja suojellun rakennuksen. Sörnäisten rantatien puoleisen julkisivun tulee olla paikalla muuttava perinteisen väristä punatiiltä. Suojellun silloin pihan puoleisen jalki-osaan tulee julkisivun osalta olla vaalea perinteisiä kolmi-kerrosrappautta. Lämpörapppausta ei sallita. Rakennuksen vesikaton yläpuolelle ei saa rakentaa konehuonetta tai muita rakennelmia.

KTY-KORTTELIALUEELLA
Tontilla 4 kadun ja puiston puoleinen julkisivumateriaali ja -käsittely tulee säilyttää yhtenäisenä tontin 291/1 rakennuksen kanssa. Katon ilmastointikonehuoneen julkisivun tulee olla läpikäymätöntä lasia.

Pihan paviljonkien tulee olla puupintaisia. Paviljonkeja ja muita rakennuksia yhdistävien käytävien tulee olla lasisia.

Rakennukset on suunniteltava arkkitehtonisesti korkeatasoisiksi. Ylimpien katokkosen, ilmastointikonehuoneiden ja lasikatteen kaupunkikuvassa näkyvät rakenteet on käsiteltävä osana rakennusten julkisivujen arkkitehtuuria sovitteen rakennukset ympäröivän kaupunkikuvain.

Rakennukset on varustettava koneellisella ilmanvaihdolla. Raittiin ilman ottoa ei saa järjestää viereissä kulkevan kadun puolelta.

Pysäköintitilat, teknisiä tiloja sekä väestönsuojan saa rakentaa kaavassa osoitetun kerrosalan lisäksi.

Tonttien välisiin rajaseiniin saa tehdä aukkoja. Alueet on suunniteltava ja rakennettava siten, että rajaseiniä vastaava turvallisuustaso on saavutettavissa vaihtoehdoisin keinoin.

Rakentaminen ei saa muuttaa pohjaveden pintaa eikä vähentää pohjaveden virtausta.

Selvitys maaperän pilsantuneisuudesta on tehtävä ennen maanrakentamiseen johtavan luvan myöntämistä.

Pilaantuneet maa-alueet on kunnostettava viimeistään rakentamisen tai kasvuston johtavan toimenpiteen yhteydessä.

PIHA-ALUEET
Pihakannelle ei saa sijoittaa autopaikkoja tai jätetuon tiloja. Jätetuon tulee sijoittaa rakennukseen tai maanalaisiin tiloihin.

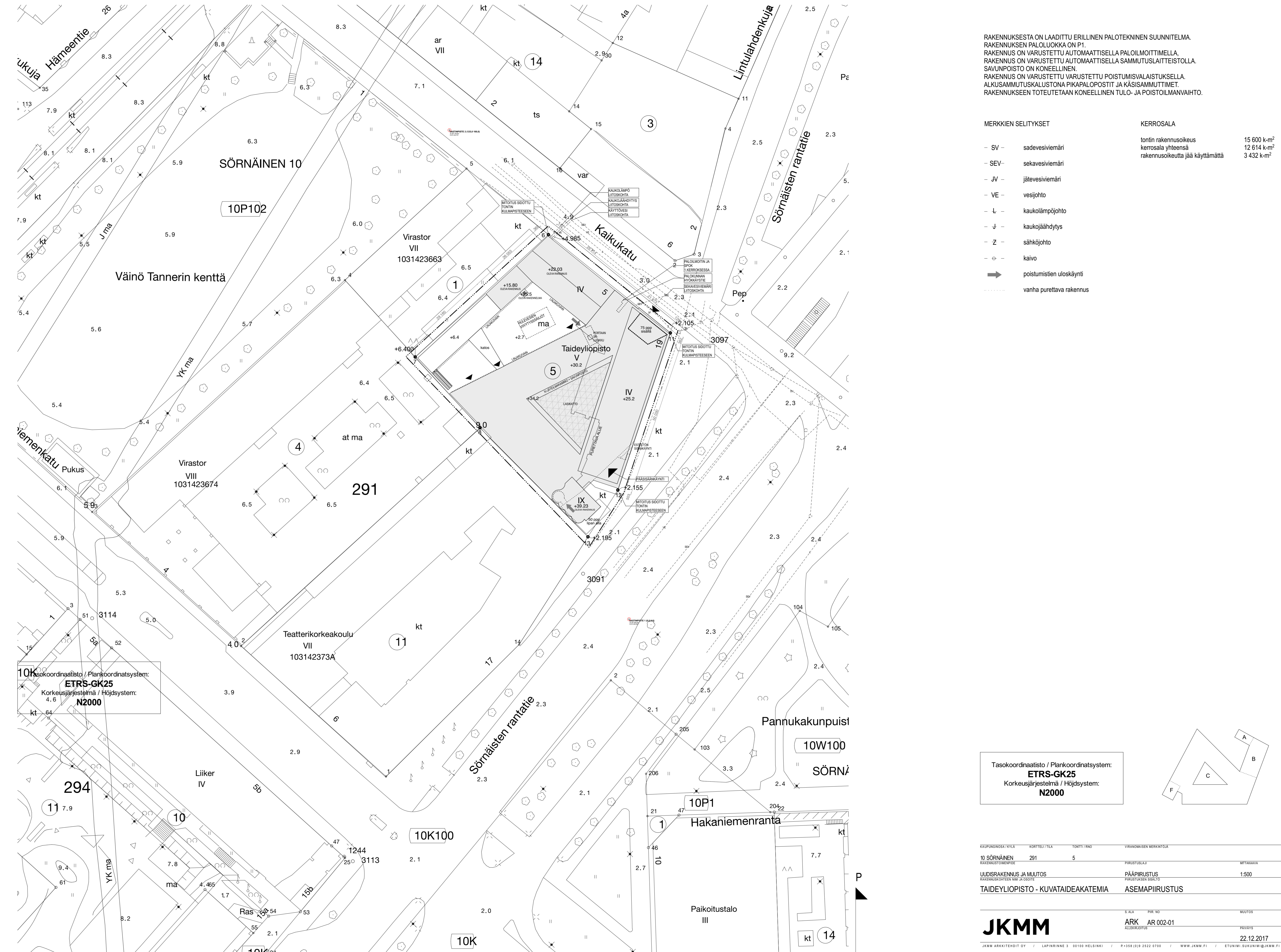
Pihakansi tulee suunnitella viihtyisäksi luonnonmateriaalein ja istutuksin. Pihakannen pääasiallisena päällysmateriaalina on käytettävä luonnonkiveä tai suuriokosta teräseunaista betonilaattaa.

PYSÄKÖINTI
Tontilla 4 saa rakentaa kannen ja maan alle tason +0.1 yläpuolelle enintään 85 autopaikkaa tontin 4 käyttöön ja enintään 71 autopaikkaa tontin 5 käyttöön. Tontin 5 kaikki autopaikat osoitetaan tontilla 4. Autopaikkojen yhteismäärä saa olla enintään 156. Autopaikkoja saa rakentaa vain asemakaavassa osoitetuille paikoille.

Maanalaisten pysäköintitilojen poistoilmaohormi on sijoitettava rakennukseen ja johdettava rakennuksen korkeimman kohdan yläpuolelle.

Tontille sijoitettavien polkupyöräpaikkojen vähimmäismäärä on 600. Näistä 70 % on sijoitettava rakennuksiin.

Tällä asemakaava-alueella korttelialueella on laadittava erillinen tonttijako.



RAKENNUKSESTA ON LAADITTU ERILLINEN PALOTEKINEN SUUNNITELMA. RAKENNUKSEN PALOILUOKKA ON P1. RAKENNUS ON VARUSTETTU AUTOMAATTISELLA PALOILMOITTIMELLA. RAKENNUS ON VARUSTETTU AUTOMAATTISILLA SAMMUTUSLAITTEISTOILLA. SAUVUPOISTO ON KONEellinen. RAKENNUS ON VARUSTETTU VARUSTETTU POISTUMISVALAISTUKSELLA. ALKUSAMMUTUSKALUSTONA PKAPUSTOIT JA KASIAMMUTTIMET. RAKENNUKSEEN TOTEUTTAAN KONEellinen TULO- JA POISTOLANVAIHTO.

MERKKIEN SELITYKSET

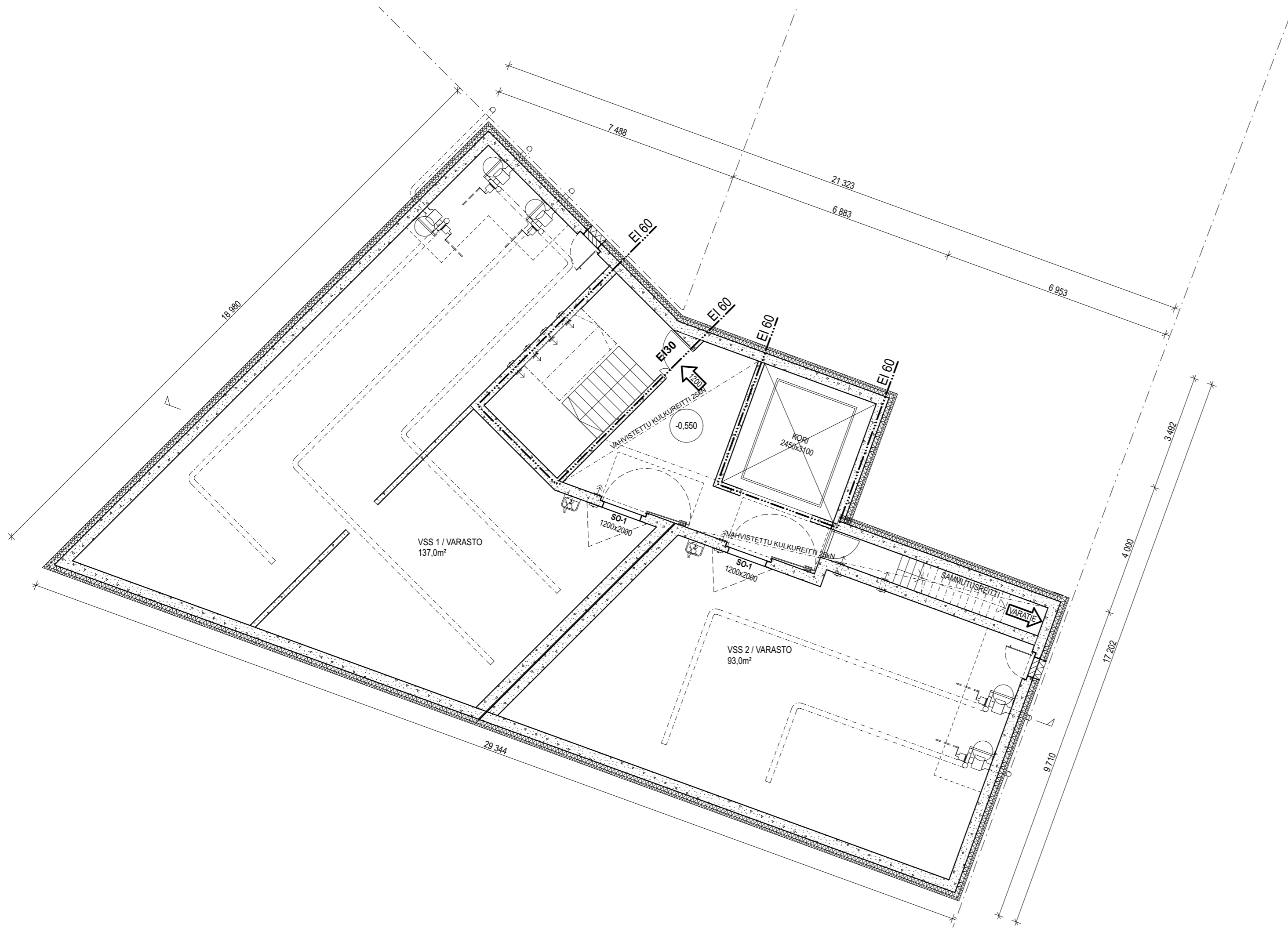
- SV - sadevesiviemäri
- SEV - sekavesiviemäri
- JV - jätevesiviemäri
- VE - vesijohto
- L - kaukolämpöjohto
- J - kaukojäähdytys
- Z - sähköjohto
- kaivo
- poistumisten uloskäynti
- vanha purettava rakennus

KERROSALA

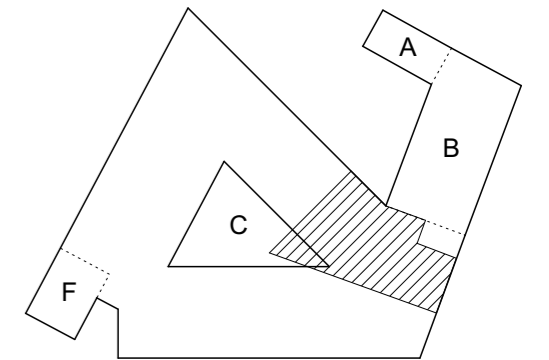
tontin rakennusoikeus 15 600 k-m²
kerrosala yhteensä 12 614 k-m²
rakennusoikeutta jää käyttämättä 3 432 k-m²

Tasokoordinaatisto / Plankoordinaatistystem:
ETRS-GK25
Korkeusjärjestelmä / Höjdsystem:
N2000

KIRJURI/ARHITTEURIT	10 SÖRNÄINEN	291	5	PIIRUSTAJA	MITTAKAAVA
2004/05/06	2004/05/06	2004/05/06	2004/05/06	2004/05/06	2004/05/06
LIIDSRAKENNUS JA MUUTOS	PAÄPIRUSTUS	PAÄPIRUSTUS	PAÄPIRUSTUS	PAÄPIRUSTUS	1:500
TAIDEYLIOPISTO - KUVATAIDEAKATEMIA	ASEMAPIRUSTUS				



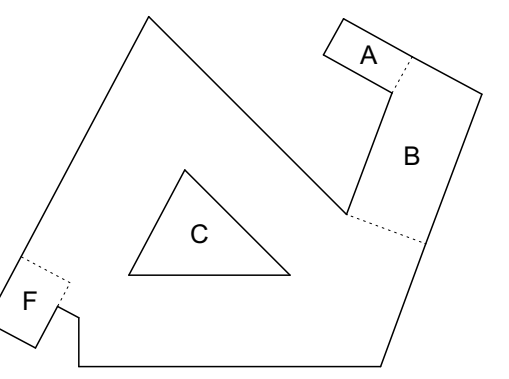
Tasokoordinaatisto / Plankoordinaatsystem:
ETRS-GK25
 Korkeusjärjestelmä / Höjdsystem:
N2000



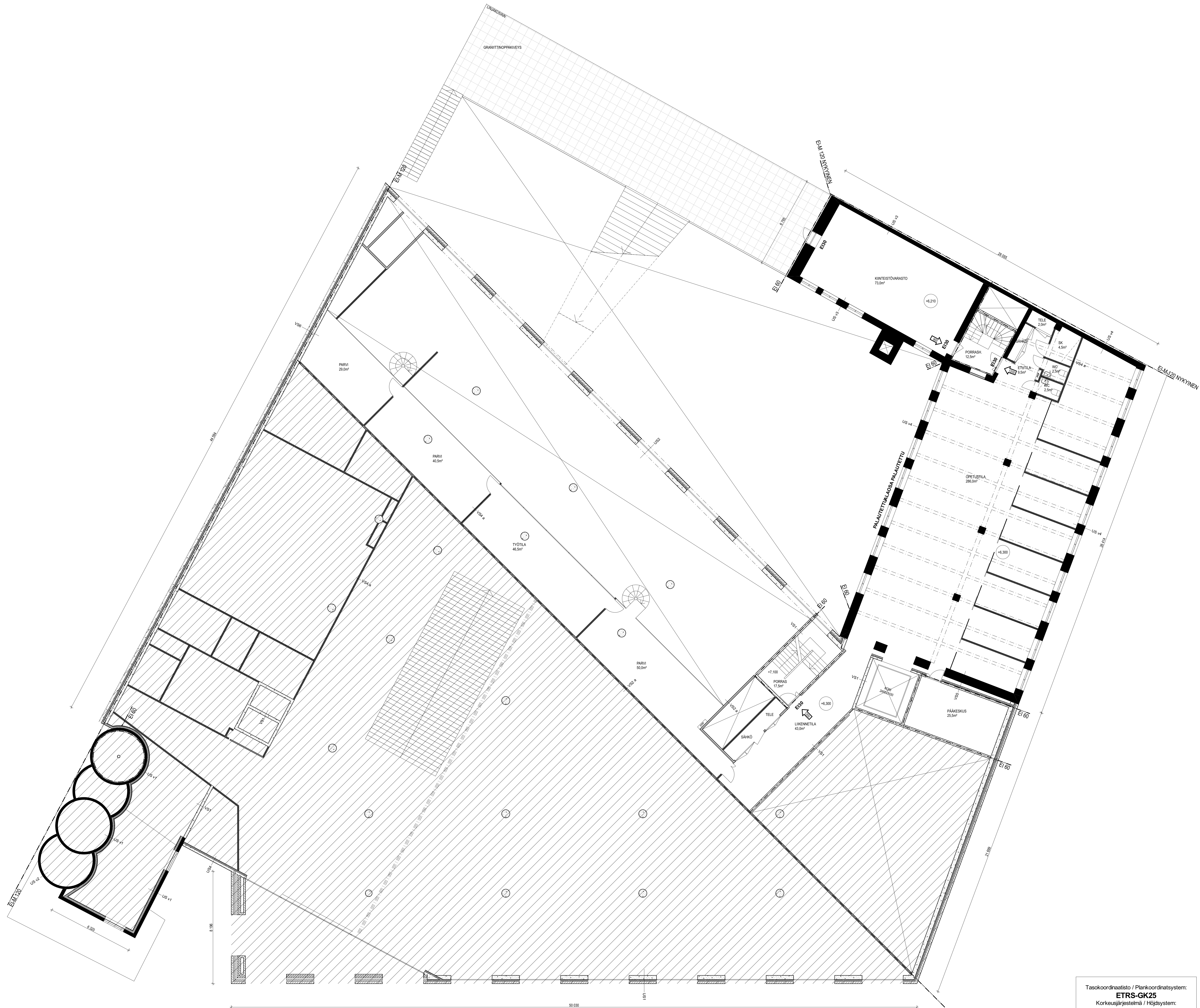
KAUPUNGINOSA / KYLA	KORTTELI / TILA	TONTTI / RNO	VIRANOMAISEN MERKINTÖJÄ
10 SÖRNÄINEN	291	5	
RAKENNUSKOHTEN NIMI JA OSOITE	PIIRUSTUSLAJI	MITTAKAAVA	
UUDISRAKENNUS JA MUUTOS	PÄÄPIIRUSTUS	1:100	
RAKENNUSKOHTEN NIMI JA OSOITE	PIIRUSTUKSEN SISÄLTÖ		
TAIDEYLIOPISTO - KUVA+	POHJAPIIRUSTUS, KELLARI		
KAUKUKATU 5 HELSINKI HELSINKI 00530	S. ALA	PIIR. NO	MUUTOS
JKMM	ARK	AR 003-00	
	ALLEKIRJOITUS		PAIVÄYS
			22.12.2017
JKMM ARKKITEHDIT OY / LAPINRINNE 3 00100 HELSINKI / P.+358 (0)9 2522 0700 / WWW.JKMM.FI / ETUNIMI.SUKUNIMI@JKMM.FI			



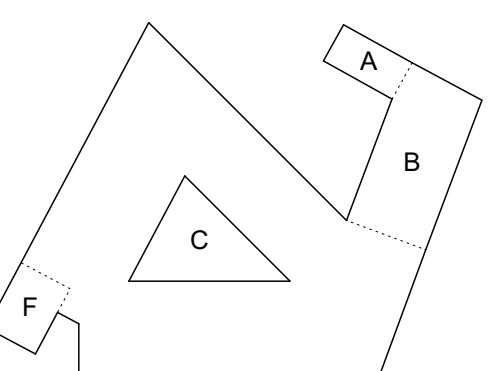
Tasokoordinaatisto / Plankoordinaatisto:
ETRS-GK25
 Korkeusjärjestelmä / Höjdsystem:
N2000



KÄSIKIRJOITUS / KÄSIKIRJOITUS	KORITTELI / KORTTELINUMERO	TOIMITTELI / TOIMITTELI	VIKKONUMERO / VIKKONUMERO
10 SÖRNÄNEN	291	5	VIKKONUMERO
UUDISRAKENNUS JA MUUTOS	PÄÄPIIRUSTUS	1:100	PÄÄPIIRUSTUS
TAIDEYLIOPISTO - KUVA+	POHJAPIIRUSTUS, 1. KERROS		
KAKUKATU 5 HELSINKI HELSINKI 00530	E-ALA	PIK-NO	WUOTIS
JKMM	ARK	AR 003-01	22.12.2017



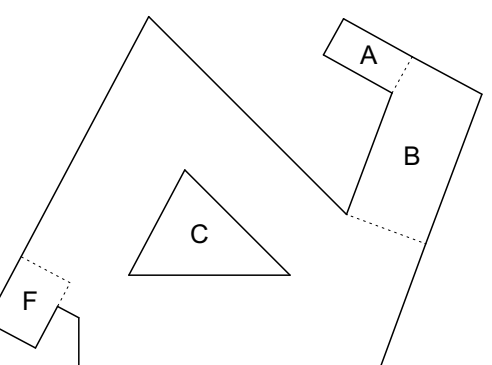
Tasokoordinaatisto / Plankoordinaatisto:
ETRS-GK25
 Korkeusjärjestelmä / Höjdsystem:
N2000



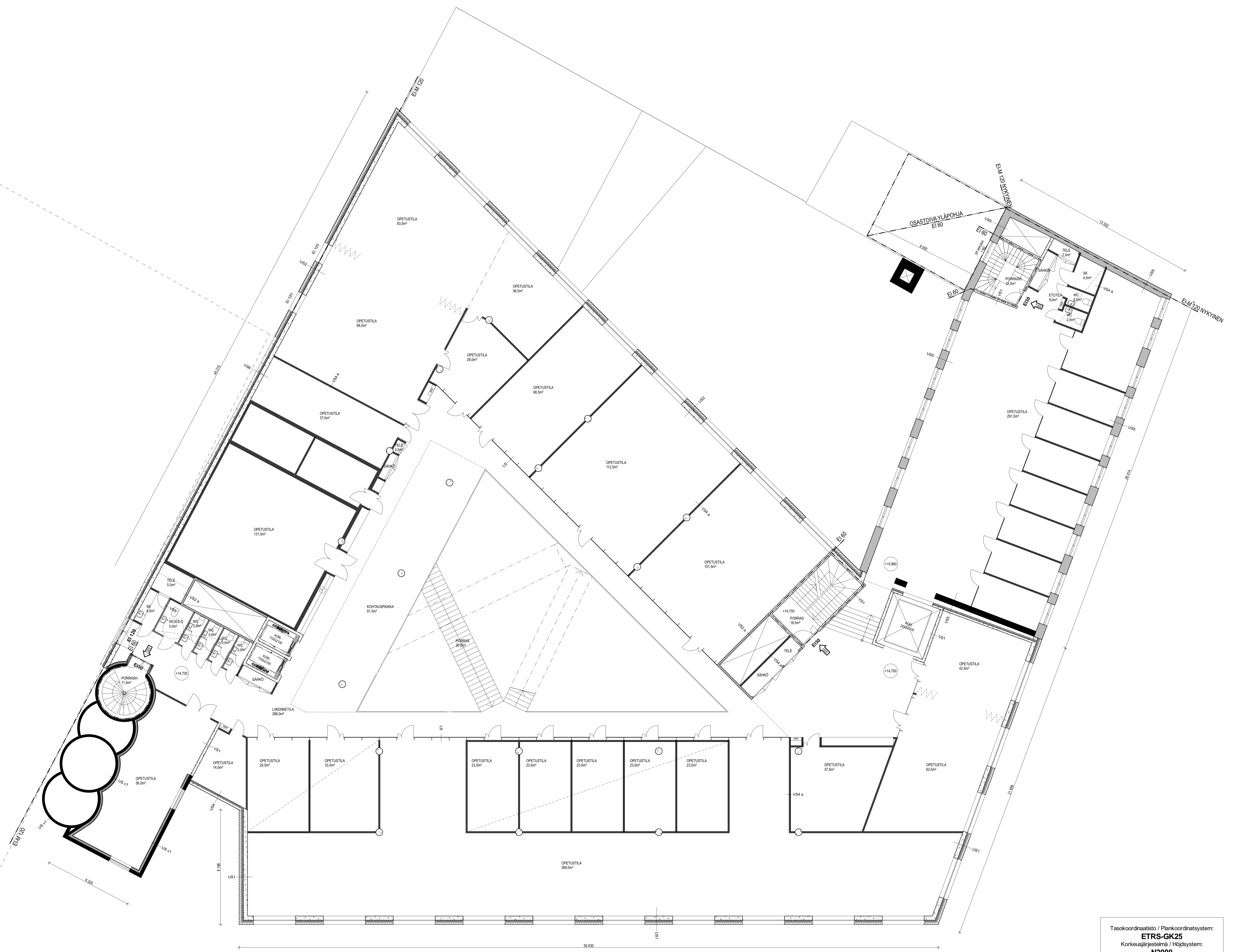
KÄSIPIIRUSTUS / KÄRÄ	KORITTEITÄ / TILAT	TYÖNITÄ / RAKENNE	VIKKO / KÄSIPIIRUSTUS
10 SÖRNÄNEN	291	5	
UUDISRAKENNUS JA MUUTOS	PÄÄPIIRUSTUS		1:100
TAIDEYLIOPISTO - KUVA+	POHJAPIIRUSTUS, 1.5. KERROS		
KAKUKATU 5 HELSINKI HELSINKI 00530	E. KILTA	PIK. NO.	WUOTIS
JKMM	ARK	AR 003-02	22.12.2017



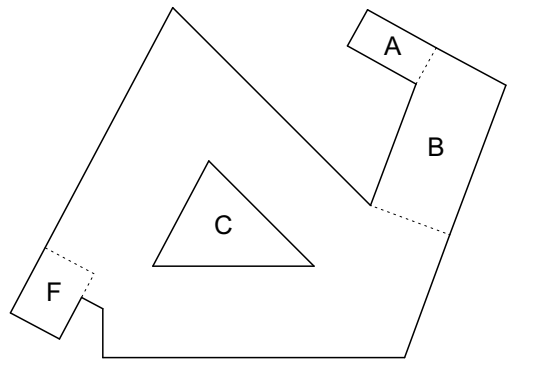
Tasokoordinaatisto / Plankoordinaatisto:
ETRS-GK25
 Korkeusjärjestelmä / Höjdsystem:
N2000



KÄSIKIRJOITUS / KÄSIKIRJOITUS	KORJITTELI / KORJITTELI	TYÖNTEKIJÄ	VAIKKAMISEN MERKINTÄ
10 SÖRNÄNEN	291	5	
LAUDSRAKENNUS JA MUUTOS	PÄÄPIIRUSTUS		1:100
TAIDEYLIOPISTO - KUVA+	POHJAPIIRUSTUS, 2. KERROS		
KAKUKATU 5 HELSINKI HELSINKI 00530	E-KUVA	PIK. NO.	WUOTIS
JKMM	ARK	AR 003-03	22.12.2017
JKMM ARKITEHDIT OY	LÄHTÖTIE 3	00100 HELSINKI	P:0354 (010) 2532 3700
WWW.JKMM.FI	STUDIO.SATUNNAINEN@JKMM.FI		



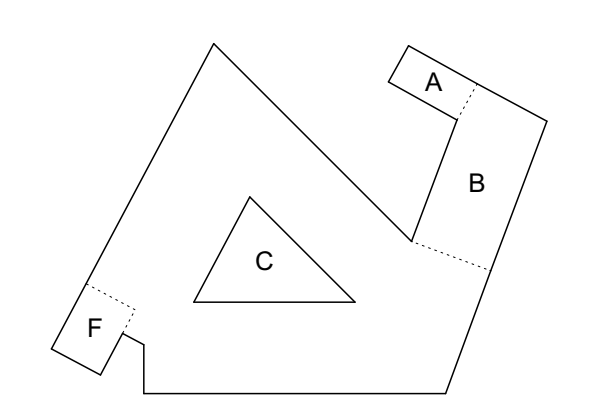
Tasokoordinaatisto / Plankoordinaatisto:
ETRS-GK25
 Korkeusjärjestelmä / Höjdsystem:
N2000



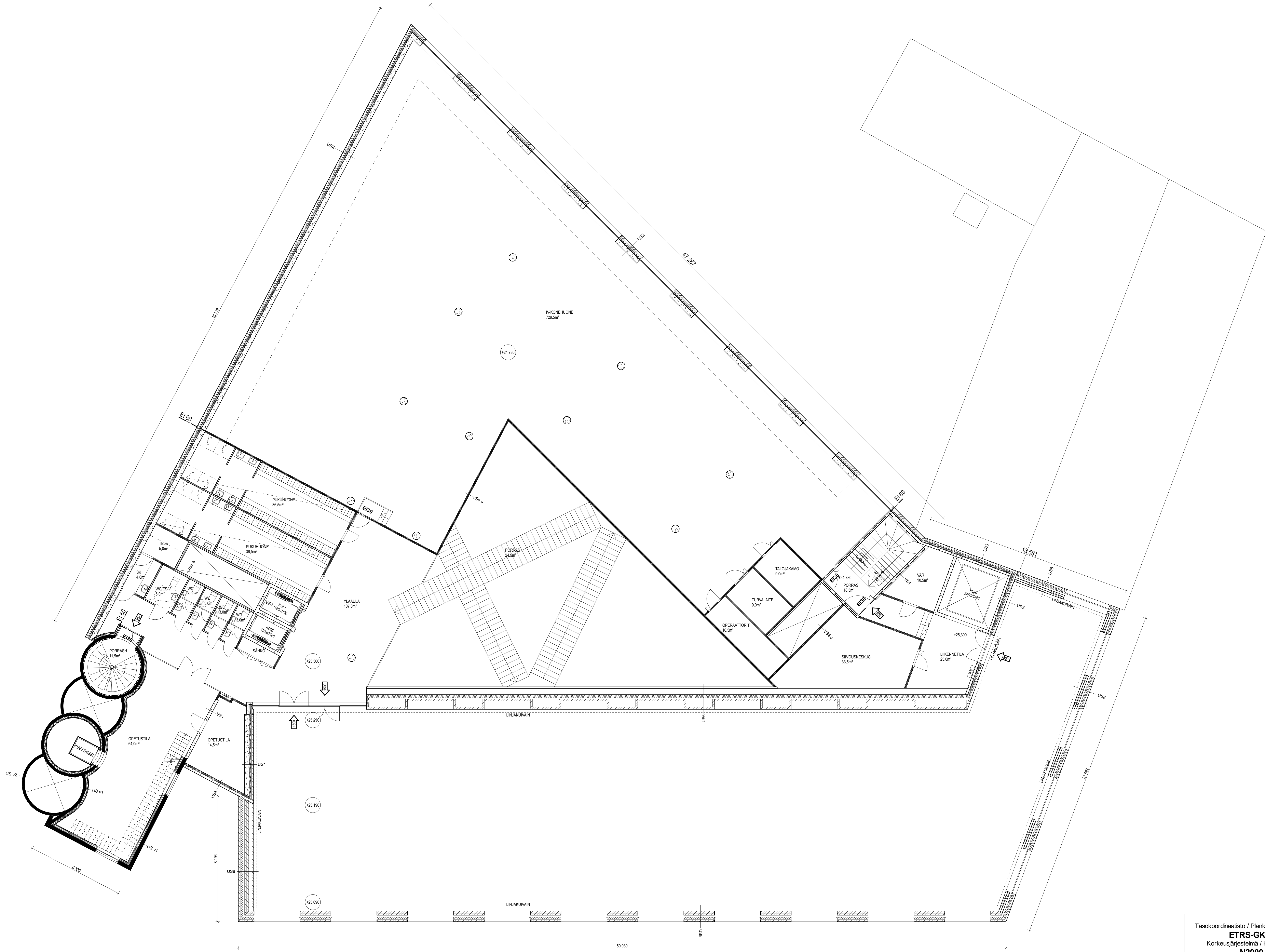
KÄSIKIRJOITUS / KÄSIKIRJOITUS	KORITTEI / KÄSIKIRJOITUS	TÖHÖTITELI / KÄSIKIRJOITUS	VÄIKKOKUVAUS / KÄSIKIRJOITUS
10 SÖRNÄNEN	291	5	5
UUDISRAKENNUS JA MUUTOS	PÄÄPIIRUSTUS	1:100	
TAIDEYLIOPISTO - KUVA+	POHJAPIIRUSTUS, 3. KERROS		
KAKUKATU 5 HELSINKI HELSINKI 00530	ARK AR 003-04	22.12.2017	



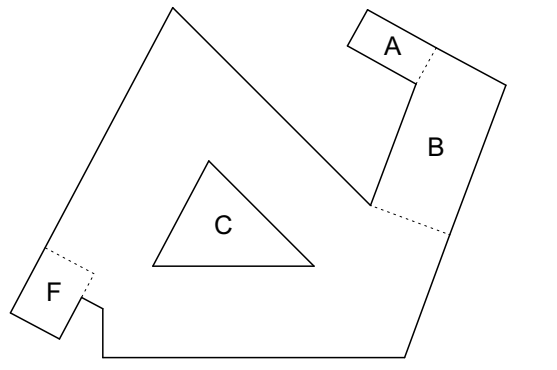
Tasokoordinaatisto / Plankoordinaatisto:
ETRS-GK25
 Korkeusjärjestelmä / Höjdsystem:
N2000



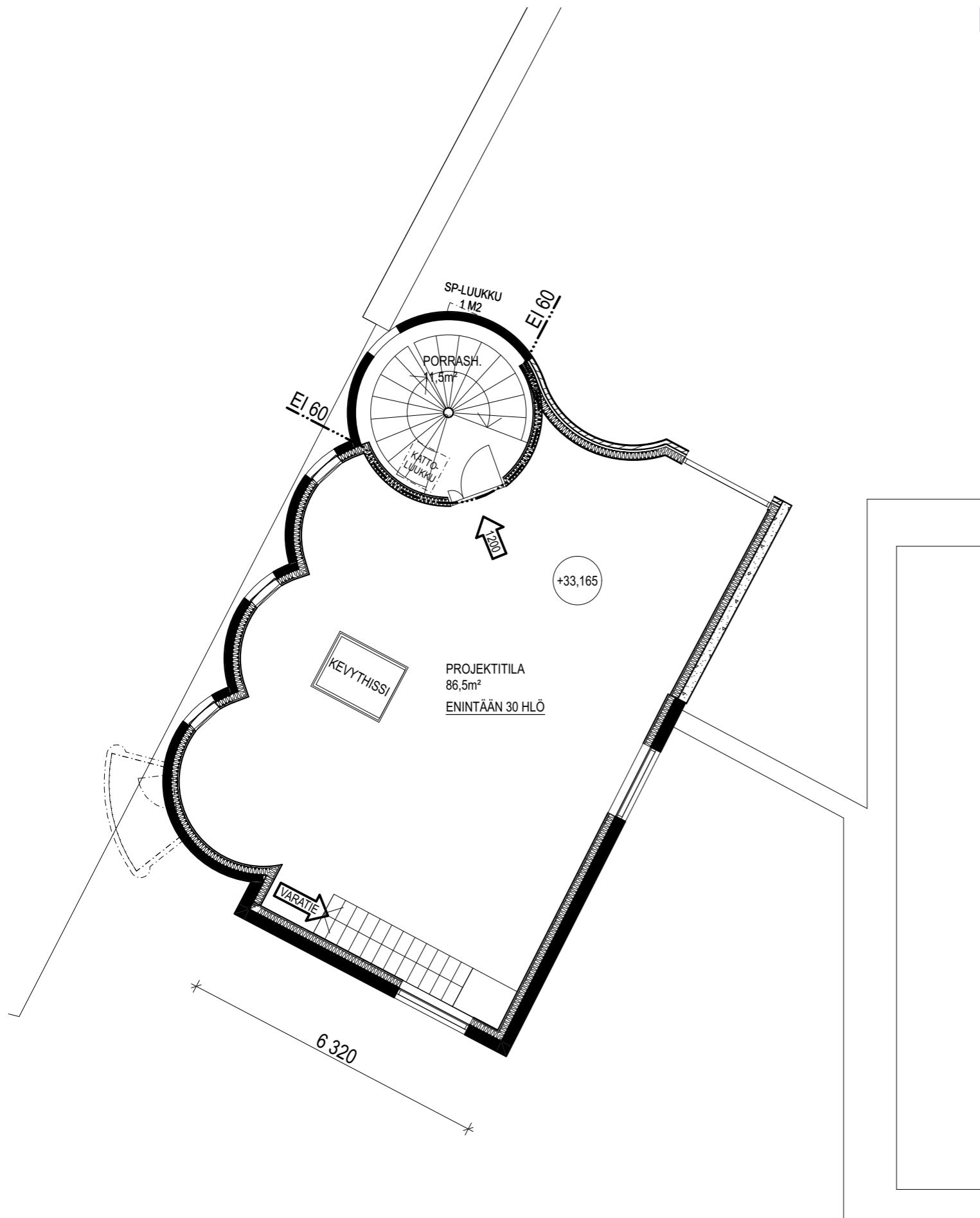
KÄSIKIRJOITUS / KUVIA	KORITTELI / TEK.	TYÖNTEHTÄ / NIMI	VIKKOKAUKALENKA
10 SÖRNÄNEN	291	5	
KÄSIKIRJOITUS / KUVIA			VIKKOKAUKALENKA
UUDISRAKENNUS JA MUUTOS			PÄÄPIIRUSTUS
KÄSIKIRJOITUS / KUVIA JA OSOITE			1:100
TAIDEYLIOPISTO - KUVA+			POHJAPIIRUSTUS, 4. KERROS
KÄSIKIRJOITUS / KUVIA			
KAKUKATU 5 HELSINKI HELSINKI 00530			
JKMM	ARK	AR 003-05	22.12.2017
JKMM ARKITEHDIT OY	LAPINLAHDE 3	30100 HELSINKI	P-155 (010-2532 9700)
WWW.JKMM.FI	STUDIO SUKUNEN@JKMM.FI		



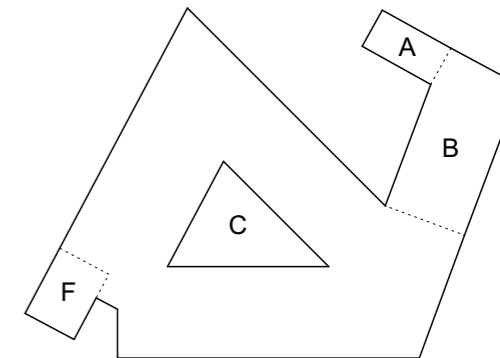
Tasokoordinaatisto / Plankoordinaatistystem:
ETRS-GK25
 Korkeusjärjestelmä / Höjdsystem:
N2000



KÄSIPIIRUSTUKSEN TEKIJÄ	KORITTEITÄ	TÖHÖTITÄ	VIKANOINNIN VASTAAVA
JO SOUVAINEN	291	5	
KÄSIPIIRUSTUKSEN TEKIJÄ			
UUDISRAKENNUS JA MUUTOS		PÄÄPIIRUSTUS	1:100
KÄSIPIIRUSTUKSEN VÄLIT JA OSOITTE		PÄÄPIIRUSTUKSEN VÄLIT	
TAIDEYLIOPISTO - KUVA+		POHJAPIIRUSTUS, 5. KERROS	
KÄSIPIIRUSTUKSEN TEKIJÄ			
ARK	AR 003-06		
22.12.2017			

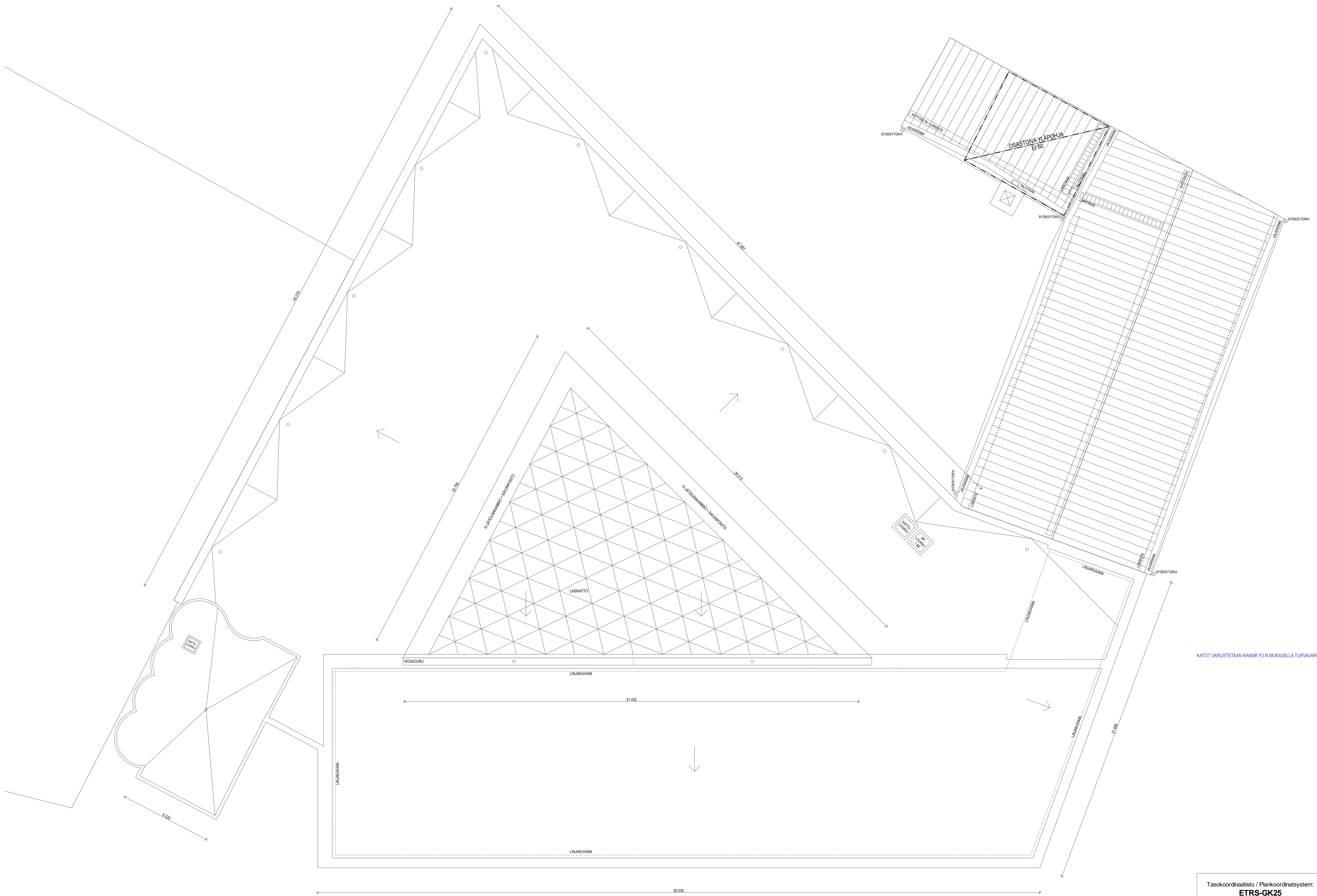


Tasokoordinaatisto / Plankoordinaatistijärjestelmä:
ETRS-GK25
 Korkeusjärjestelmä / Höjdsystem:
N2000



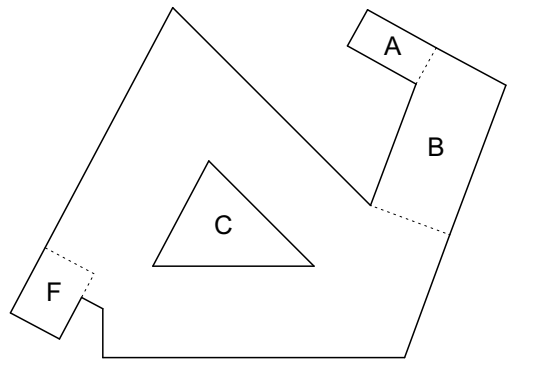
KAUPUNGINOSA / KYLÄ	KORTTELI / TILA	TONTTI / RNO	VIRANOMAISEN MERKINTÖJÄ	
10 SÖRNÄINEN	291	5	PIIRUSTUSLAJI	MITTAKAAVA
RAKENNUSKOHTIEN NIMI JA OSOITE			PÄÄPIIRUSTUS PIIRUSTUKSEN SISÄLTÖ	1:100
TAIDEYLIOPISTO - KUVA+			POHJAPIIRUSTUS, 6.KERROS	
KAIKUKATU 5 HELSINKI HELSINKI 00530			S. ALA	PIIR. NO
			ARK AR 003-07	MUUTOS
			ÄLLEKIRJOITUS	PÄIVÄYS
				22.12.2017

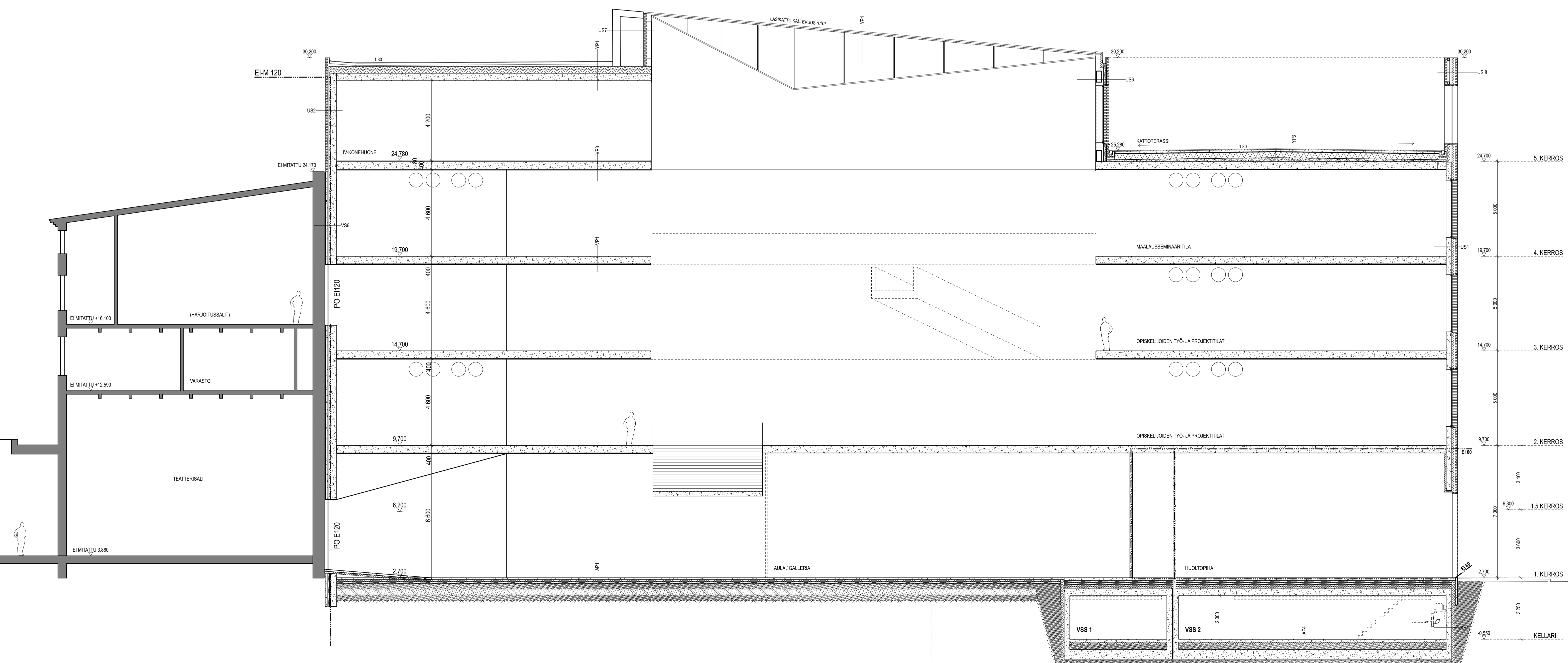
JKMM



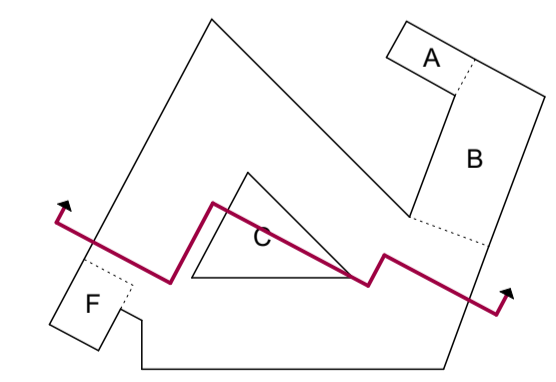
KATOT VARUSTETAAN RAKMK F2:N MUKAISILLA TURVAVARUSTEILLA

Tasokoordinaatisto / Plankoordinaatisto:
ETRS-GK25
 Korkeusjärjestelmä / Höjdsystem:
N2000

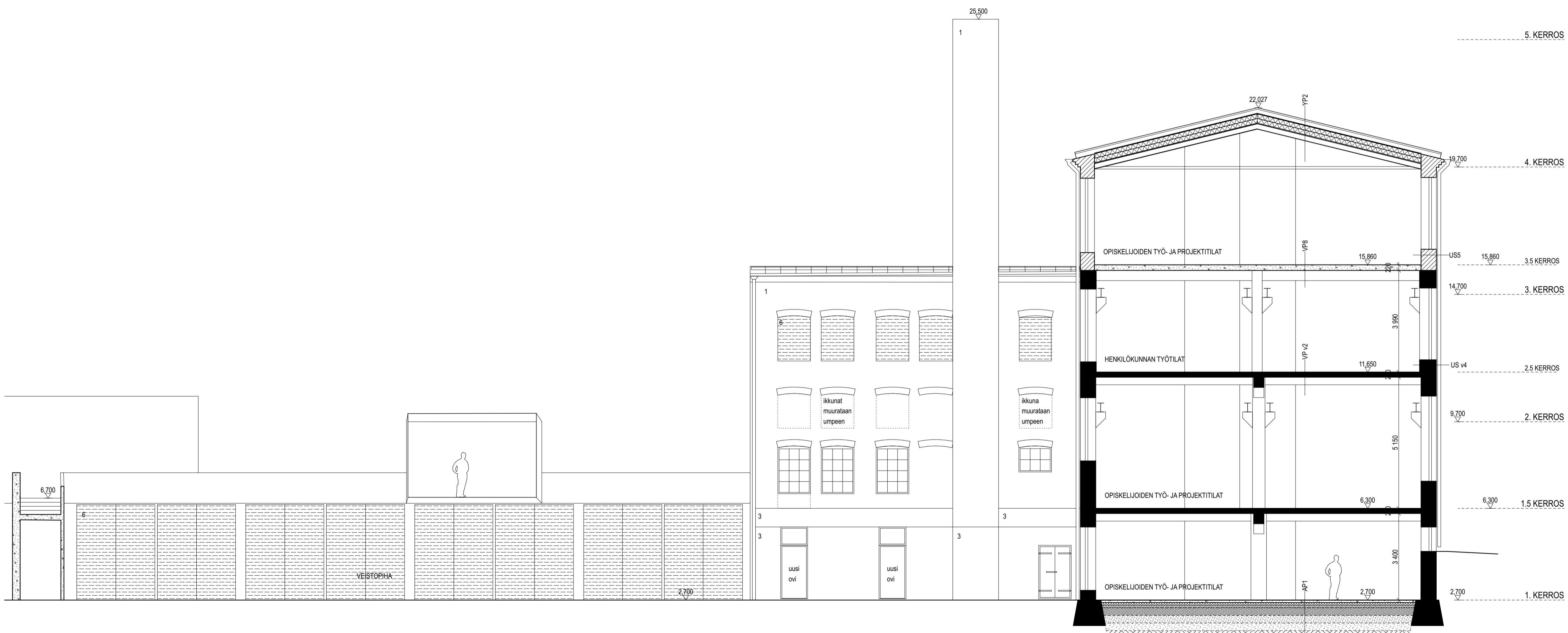




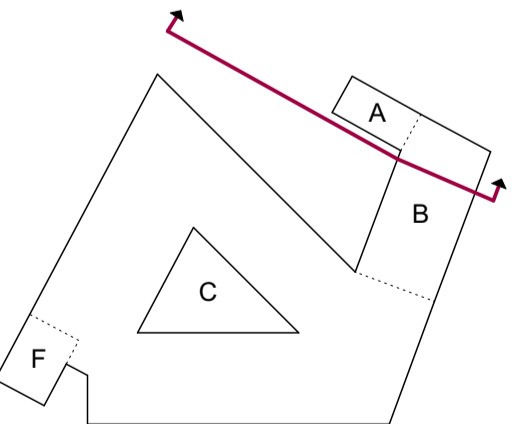
Tasokoordinaatio / Plankoordinaatijärjestelmä:
ETRS-GK25
 Korkeusjärjestelmä / Höjdsystem:
N2000



KÄYPIÄ	KORTTEITTEJA	TONTIT	VIRKAMÄÄN MERKINTÖJÄ
10 SÖRNÄNEN	291	5	
RAKENNUSTYÖMÄÄRÄ			PÄÄPIIRUSTUS
UUDISRAKENNUS JA MUUTOS			PIIRUSTUKSEN SUURUUS
RAKENNUKORTTEEN NIMI JA OSOITE			LEIKKAUS B

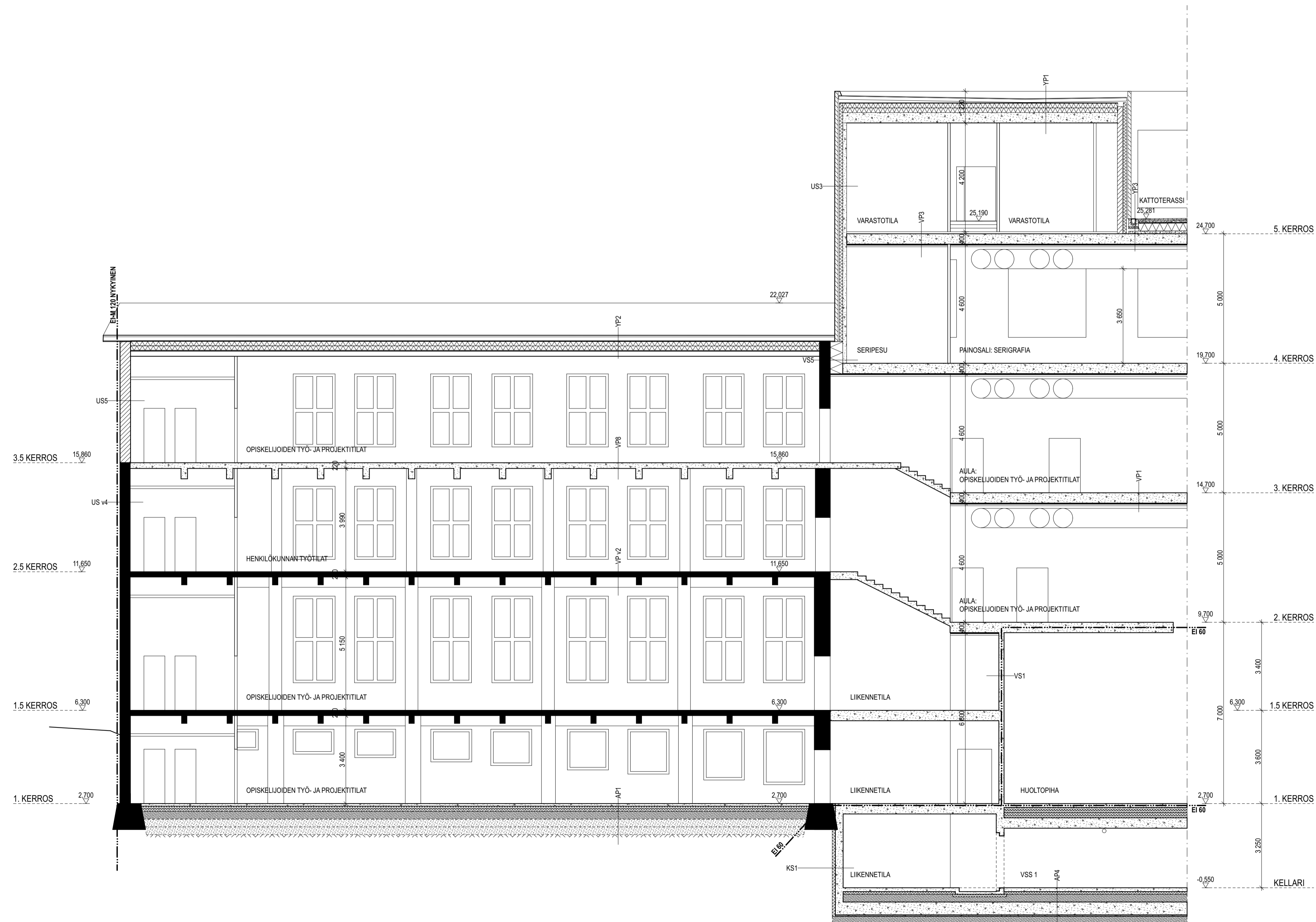


Tasokoordinaatio / Plankoordinatsystem:
ETRS-GK25
 Korkeusjärjestelmä / Höjdsystem:
N2000

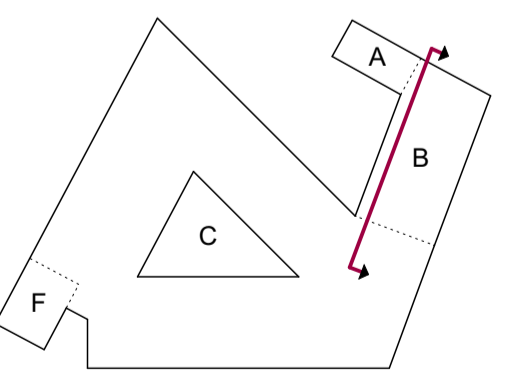


KAUPUNGINOSA / KYLÄ	KORTTELI / TILA	TONTTI / RNO	VIKANOIMAINEN MERKINTÖJÄ
10 SÖRNÄINEN	291	5	
RAKENUSTYÖNUMERO			PIIRUSTUSLAJI
UUDISRAKENNUS JA MUUTOS			MITAKAUKA
RAKENUSKORTTEEN NIMI JA OSOITE			PIIRUSTUKSEN SISÄLTÖ
TAIDEYLIOPISTO - KUVA+			LEIKKAUS C

S. ALA	PIIR. NO	MUUTOS
JKMM	ARK_AR 004-03	
ALLKIRJOTUS	PÄIVÄYS	
	22.12.2017	



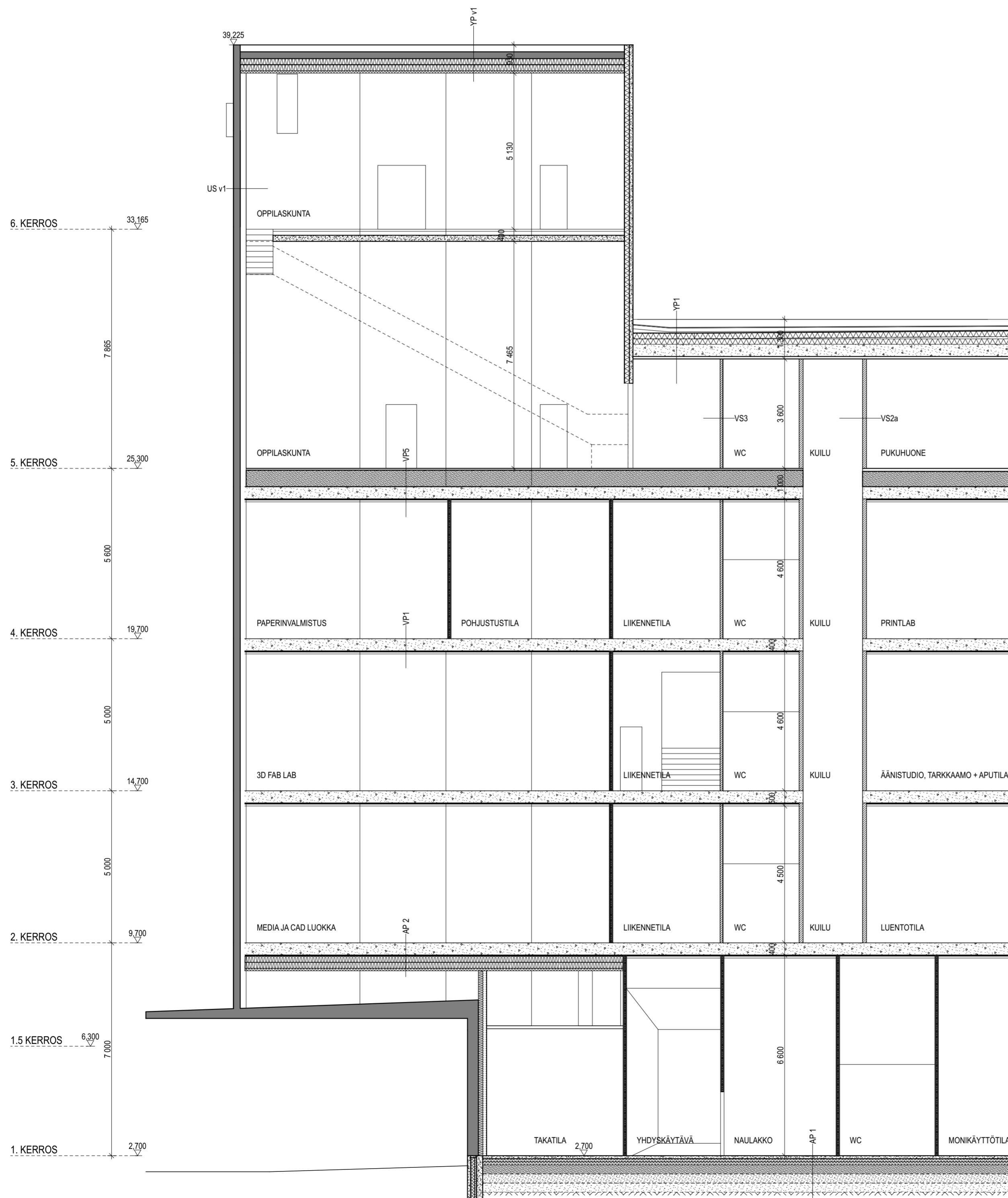
Tasokoordinaatisto / Plankoordinaatistystem:
ETRS-GK25
 Korkeusjärjestelmä / Höjdsystem:
N2000



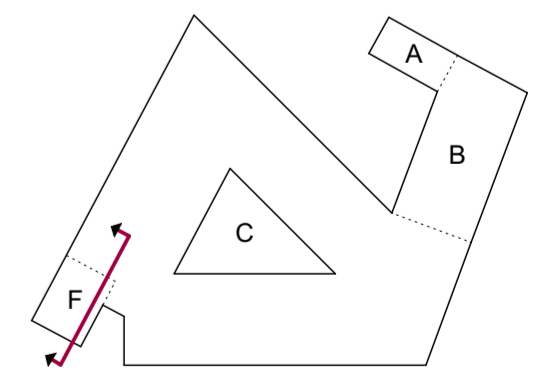
KUUNNIN	KORTTELIN NIMI	TONTIN NRO	VIKANOIMAINEN MERKINTÖJÄ
10 SÖRNÄINEN	291	5	
RAKENUSTOIMIKUNNAN NIMI			PIIRUSTUSLAJI
UUDISRAKENNUS JA MUUTOS			MITAKAAVA
RAKENUSKORTTEEN NIMI JA OSOITE			PIIRUSTUKSEN SÄÄLTÖ
TAIDEYLIOPISTO - KUVA+			LEIKKAUS D

KAKUKATU 5 HELSINKI HELSINKI 00530	S. ALA	PIIR. NO	MUUTOS
		ARK AR 004-04	
		ALLERKIDITUS	PÄIVÄYS
			22.12.2017

JKMM



Tasokoordinaatio / Plankoordinaatio:
ETRS-GK25
 Korkeusjärjestelmä / Höjdsystem:
N2000



KAUPUNKIOSA / KYLA	KORTTELI / TILA	TONTTI / RNO	VIRANOMAISEN MERKINTÖJÄ
10 SÖRNÄNEN	291	5	
RAKENNUSTOIMENPIDE			PIIRUSTUSLAJI MITTAKAAVA
UUDISRAKENNUS JA MUUTOS			PÄÄPIIRUSTUS 1:100
RAKENNUKOHTEEN NIMI JA OSOITE			PIIRUSTUKSEN SISÄLTÖ
TAIDEYLIOPISTO - KUVA+			LEIKKAUS E

S. ALA	PIIR. NO	MUUTOS

JKMM

ARK AR 004-05
 ALLEKIRJOITUS

PÄIVÄYS

22.12.2017



- MATERIAALIT
- 1 TILLI PUNASEMURVA
 - 2 LASKI KIVIKAS
 - 3 PINKIKALIBETONI
 - 4 KULTORAPPUS VALEA
 - 5 PIELI MUSTA
 - 6 TUMMAHARMA METALLIVERKKO
 - 7 ODFEN
 - 8 RAPPALUS VALKONEN

JULKISUUSKORJAUKSEN RAJATILALLE

TONTTIALUE

TOINTIALUE

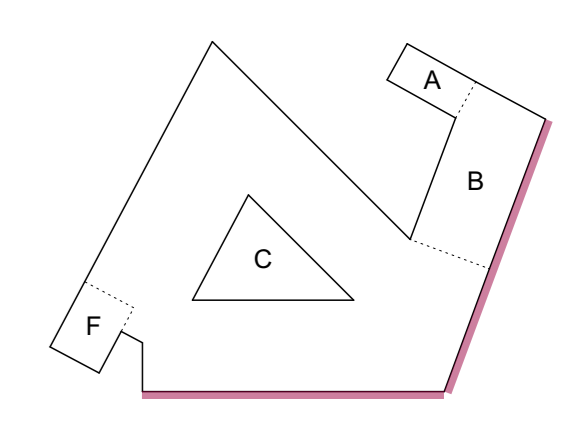


- MATERIAALIT
- 1 TILLI PUNASEMURVA
 - 2 KIRKAS LASKI
 - 3 PINKIKALIBETONI
 - 4 KULTORAPPUS VALEA
 - 5 PIELI MUSTA
 - 6 TUMMAHARMA METALLIVERKKO
 - 7 ODFEN
 - 8 RAPPALUS VALKONEN

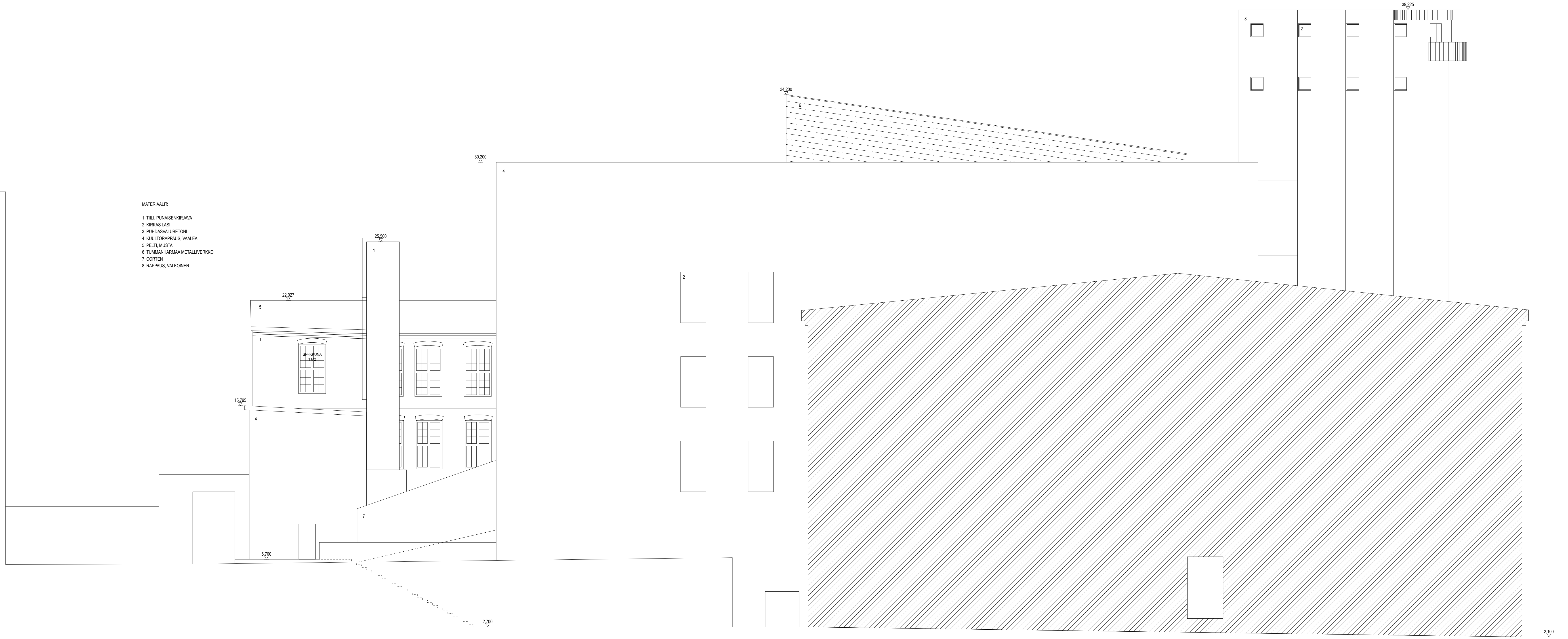
JULKISUUSKORJAUKSELLE

TONTTIALUE

Tasokoordinaatio / Plankoordinatsystem:
ETRS-GK25
 Korkuusjärjestelmä / Höjdsystem:
N2000



- MATERIAALIT:
- 1 TILII PUNAISENKRULLAIA
 - 2 KIRKAS LASI
 - 3 PUHDASVALUBETON
 - 4 KULTTORAPPAUS, VAALEA
 - 5 PIELTI, MUSTA
 - 6 TUMMANHARMMAA METALLIVERKKO
 - 7 CORTEN
 - 8 RAPPAUS, VALKONEN



JULKISIVU LOUNAASEEN

TONTTIRAJA

TONTTIRAJA

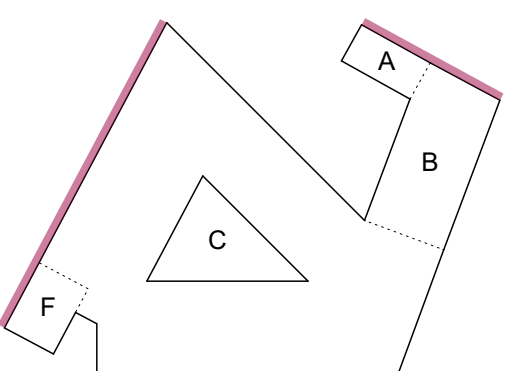


- MATERIAALIT:
- 1 TILII PUNAISENKRULLAIA
 - 2 KIRKAS LASI
 - 3 PUHDASVALUBETON
 - 4 KULTTORAPPAUS, VAALEA
 - 5 PIELTI, MUSTA
 - 6 TUMMANHARMMAA METALLIVERKKO
 - 7 CORTEN
 - 8 RAPPAUS, VALKONEN

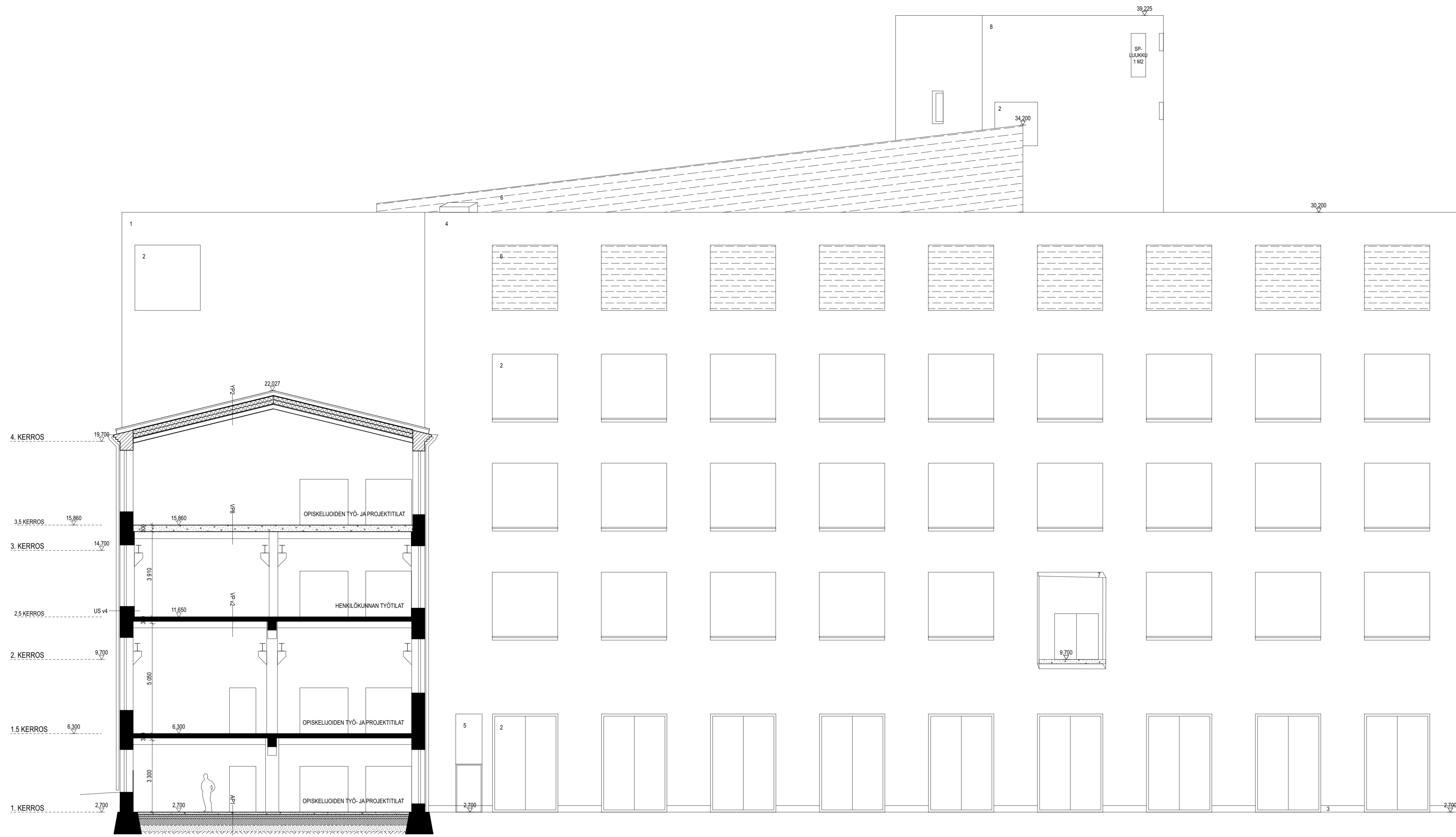
JULKISIVU LUOTEeseen

TONTTIRAJA

Tasokoordinaatisto / Plankoordinaatistystem:
ETRS-GK25
 Korkeusjärjestelmä / Höjdsystem:
N2000



KÄSIKIRJOITUS / EIKÄ	KORITTEITÄ / TILA	TONTTI / MÄÄ	VÄRKKÖKÄSITELMÄ / KÄSITELMÄ
10 SÖRNÄNEN	291	5	
KÄSIKIRJOITUS / EIKÄ			
LUOJENKUNNUS JA MUUTOS	PÄÄPIIRUSTUS	1:100	
KÄSIKIRJOITUS / EIKÄ			
TAIDEYLIOPISTO - KUVA+	JULKISIVUT LOUNAASEEN JA LUOTEeseen		
KÄSIKIRJOITUS / EIKÄ			
JKMM	ARK AR 005-02		
ARKKITEHTI / EIKÄ	ARKKITEHTI / EIKÄ	PIIRUSTUS / EIKÄ	PIIRUSTUS / EIKÄ
22.12.2017			



- MATERIAALIT:
- 1 TILLI, PUNAISENVIIRIJA
 - 2 KIRKAS LASI
 - 3 PUNDAVALUBETONI
 - 4 KULTORAPPAAUS, VAALEA
 - 5 FELTI, MUSTA
 - 6 TUMMANHARMAA METALLI
 - 7 CORTEN
 - 8 RAPPAAUS, VALKONEN

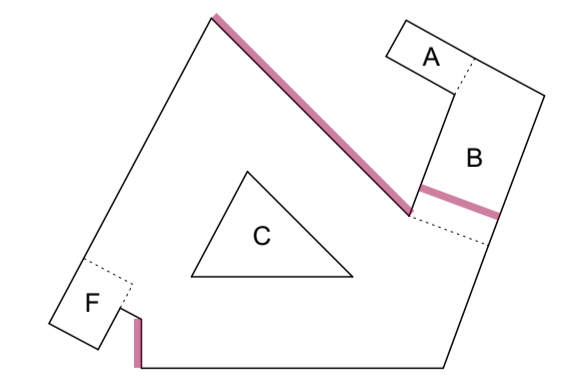


- MATERIAALIT:
- 1 TILLI, PUNAISENVIIRIJA
 - 2 KIRKAS LASI
 - 3 PUNDAVALUBETONI
 - 4 KULTORAPPAAUS, VAALEA
 - 5 FELTI, MUSTA
 - 6 TUMMANHARMAA METALLI
 - 7 CORTEN
 - 8 RAPPAAUS, VALKONEN

JULKISIVU SISÄPÄLLE

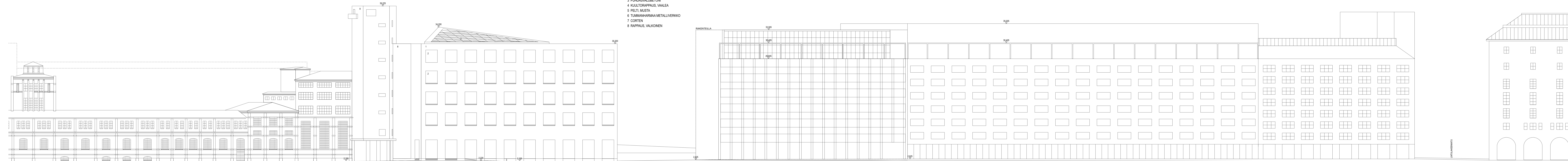
JULKISIVU SISÄÄNKÄYNTI

Tasokoordinaatio / Plankoordinaatio:
ETRS-GK25
 Korkeusjärjestelmä / Höjdsystem:
N2000

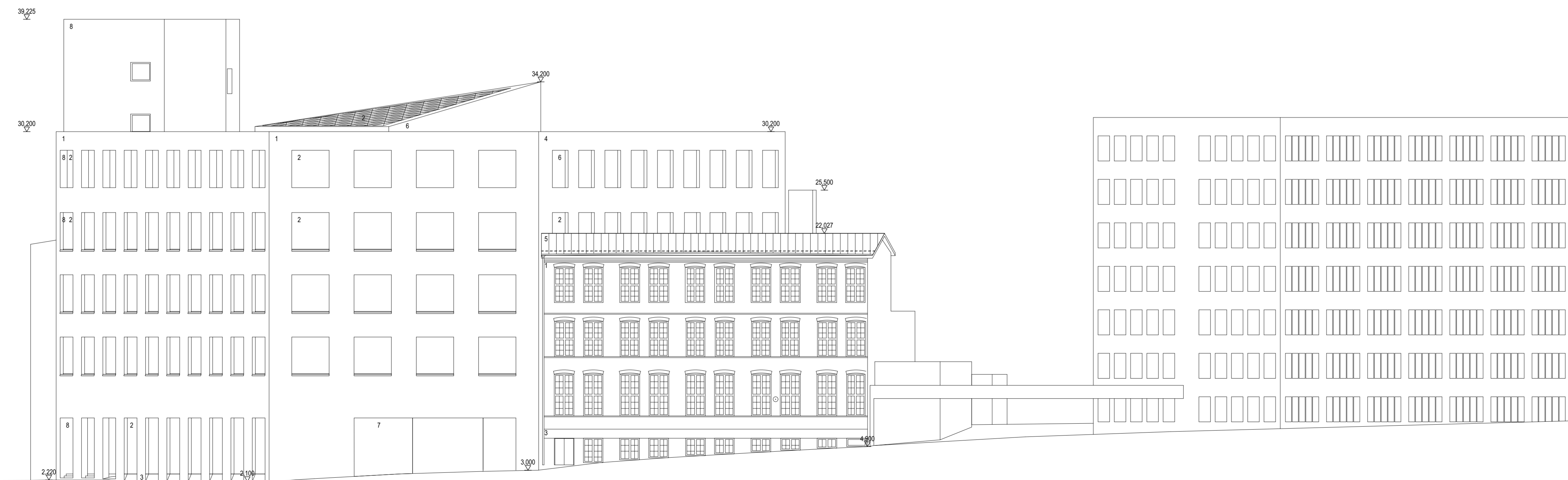


MATERIAALIT:

- 1 TIILI, PUNAISENKIRJAAVA
- 2 LASI, KIRKAS
- 3 PUHDASVALUBETONI
- 4 KUULTORAPPAUS, VAALEA
- 5 PELTI, MUSTA
- 6 TUMMANHARMAA METALLIVERKKO
- 7 CORTEN
- 8 RAPPAUS, VALKONEN

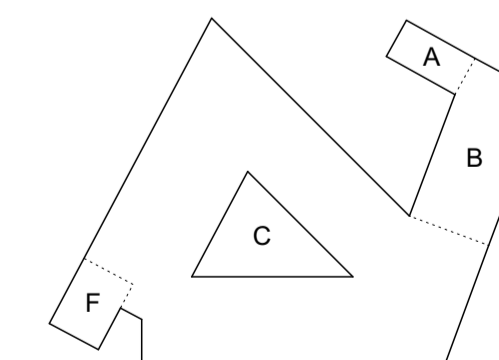


ALUEAKKURU SÖRNÄSTEN KANTTIELLE

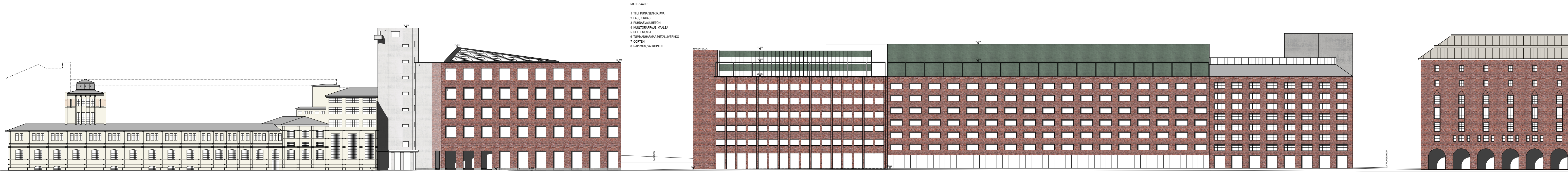


ALUEAKKURU KAKKARADILLE

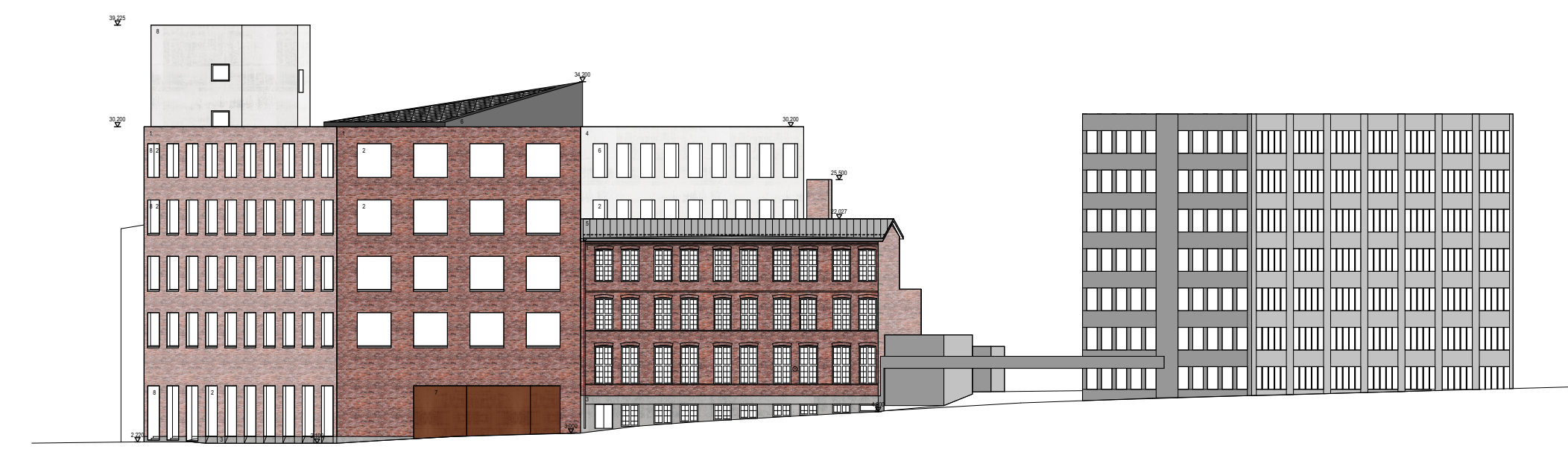
Tasokoordinaatio / Plankoordinaatio:
ETRS-GK25
 Korkeusjärjestelmä / Höjdsystem:
N2000



KYSELYKÄYTTÖ	KORKEUSKARTTA	TUOTOITTO	YHTEISTYÖN KÄYTTÖ
18 SÖRNÄSTEN KANTTIELLE	291	S	
UUDISRAKENNUS JA MUUTOS KORKEUSKARTTA	PIIRUSTUS	MITTAKAAVA	
TAIDEYLIOPISTO - KUVA+	ALUEJULKISIVUT	1:200	
KAKKARATU 5 HELSINKI HELSINKI 00530	ARK AR 005-04	22.12.2017	

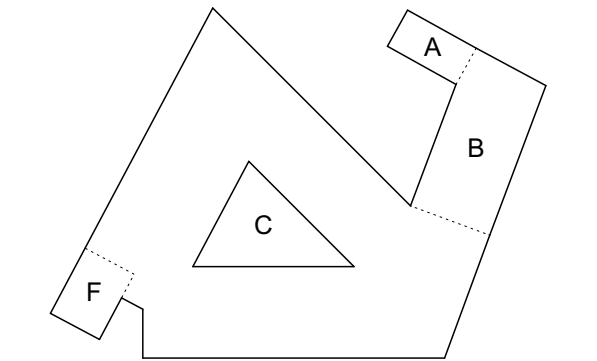


ALUEJULKISIVU SÖRNÄISTEN RANTATIELLE



ALUEJULKISIVU KAIKUKADULLE

Tasokoordinaatisto / Plankordinatsystem:
ETRS-GK25
 Korkeusjärjestelmä / Höjdsystem:
N2000



KAUPUNGINOSA / KYLA	KORTTELI / TILA	TONTTI / RNO	VIRANOMAISEN MERKINTÖJÄ	
10 SÖRNÄINEN	291	5		
RAKENNUSOIMENPIDE			PIIRUSTUSLAJI	MITTAKAAVA
UUDISRAKENNUS JA MUUTOS			PÄÄPIIRUSTUS	1:500
RAKENNUSKOHTIEN NIMI JA OSOITE			PIIRUSTUKSEN SISÄLTÖ	
TAIDEYLIOPISTO - KUVA+			VÄRITETYT ALUEJULKISIVUT	
KAIKUKATU 5 HELSINKI HELSINKI 00530			S. ALA	PIIR. NO
			ARK	AR 005-05
			ALLEKIRJOTUS	PÄIVÄYS
				22.12.2017

JKMM