



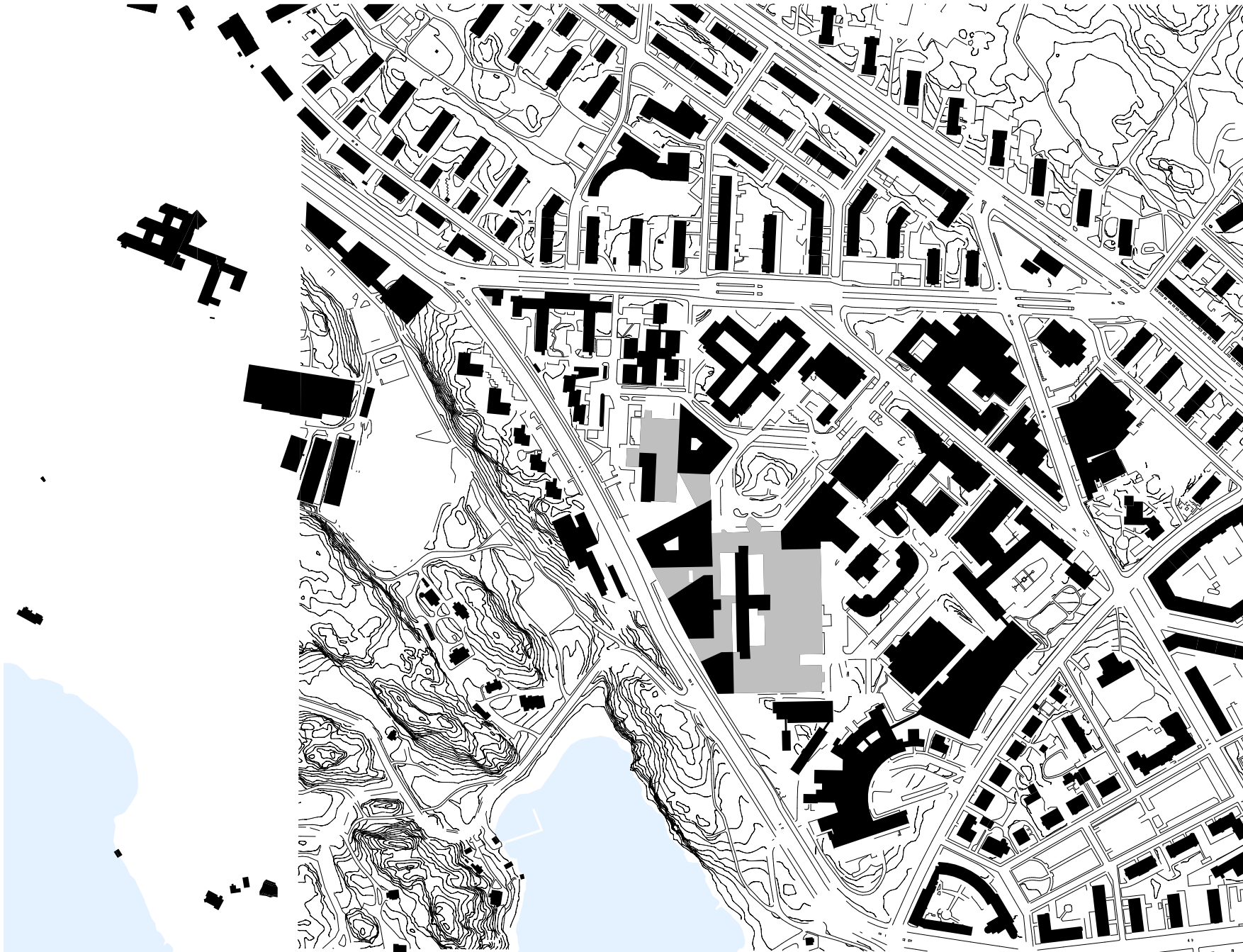
Sairaanhoito-oppilaitos Meilahti

ASEMAKAAVAN VIITESUUNNITELMA

23.3.2022

kojamo

bm
ARCHITECTS



RAKEISUUS 1:5000

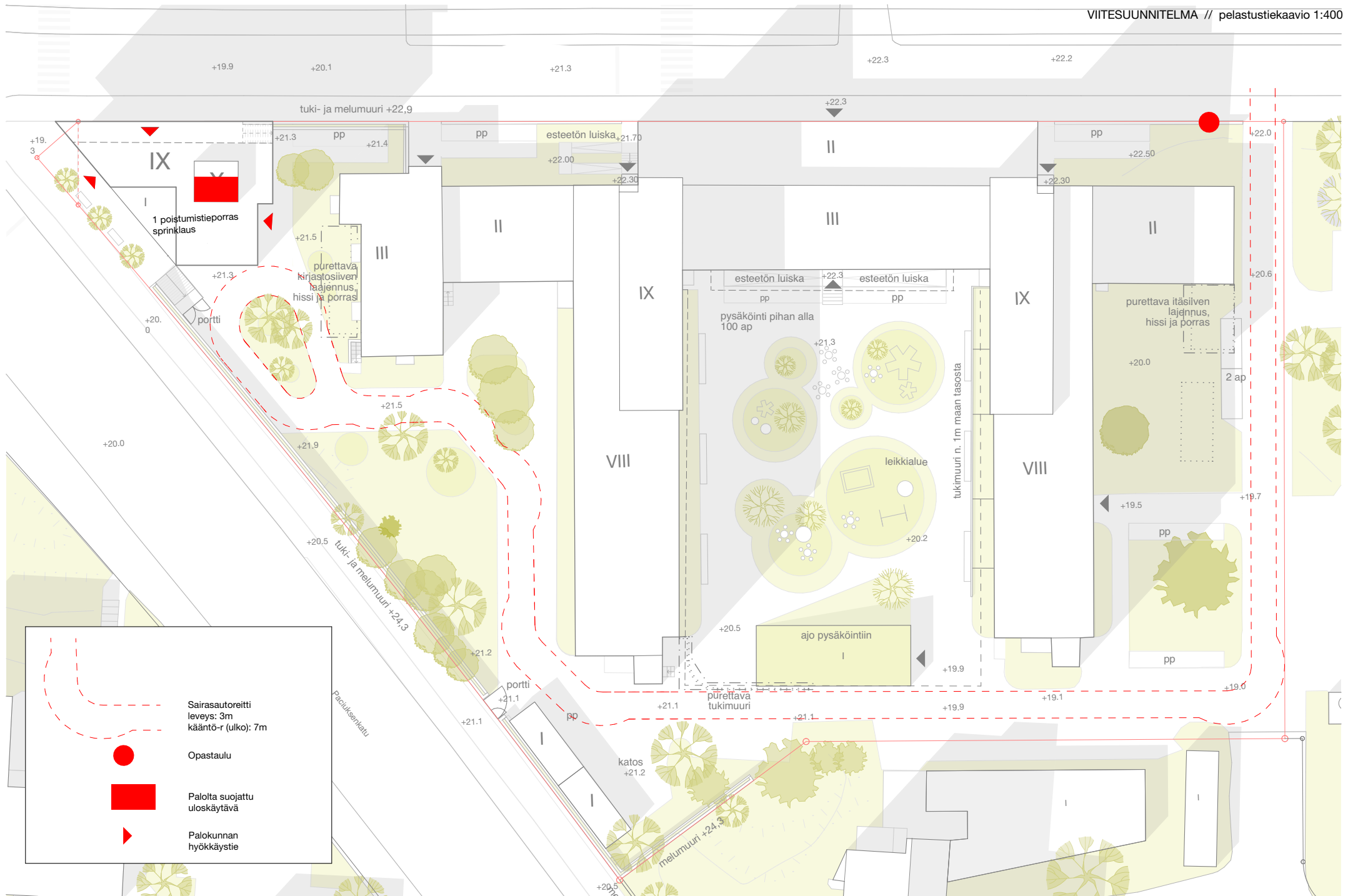


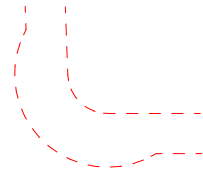
PYSÄKÖINTILASKELMA


Piha	2 ap
K1 taso	50 ap
K2 taso	50 ap
Yht:	102 ap


ASEMPIIRROS 1:1000




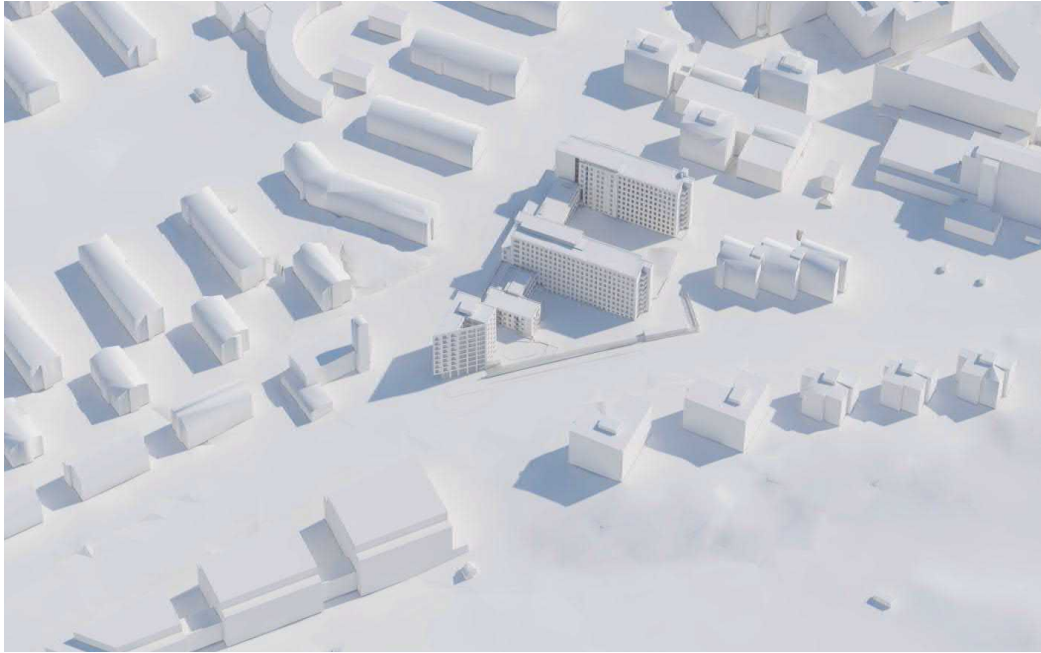


 Sairasautoreitti
 leveys: 3m
 käänträ (ulko): 7m

 Opastaulu

 Palolta suojattu
 uloskäytävä

 Palokunnan
 hyökkäystie



ILMANÄKYMÄ LÄNNESTÄ



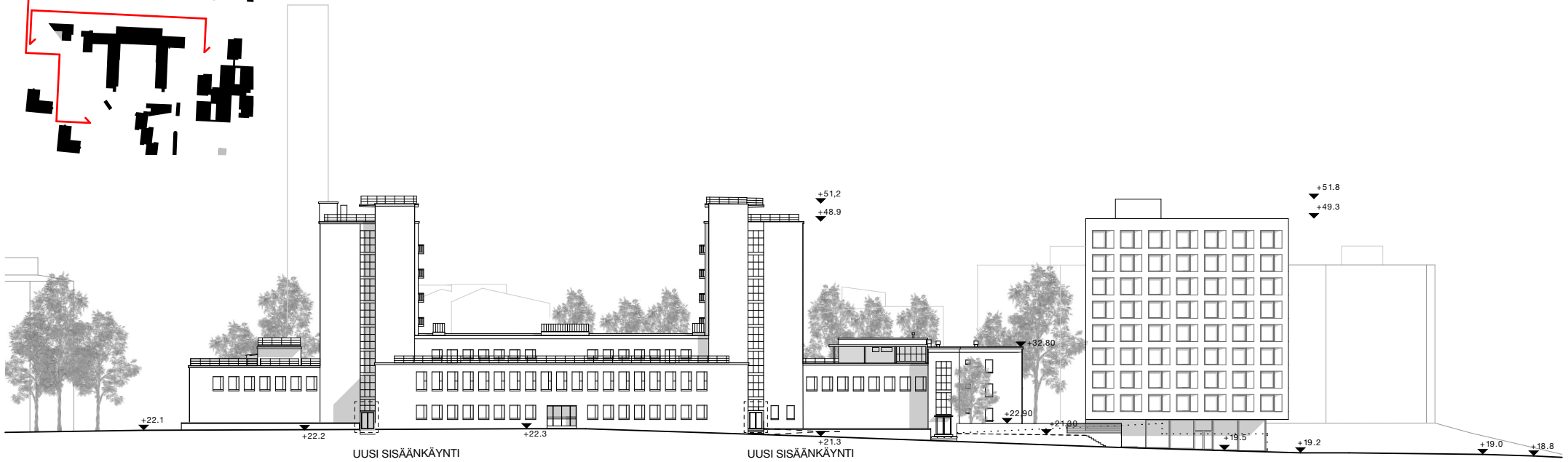
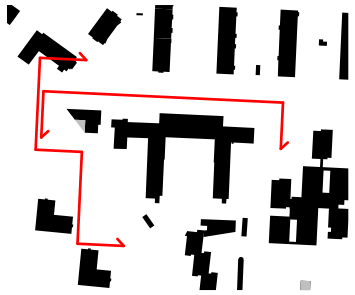
NÄKYMÄ PACIUKSENKADULTA ETELÄÄN



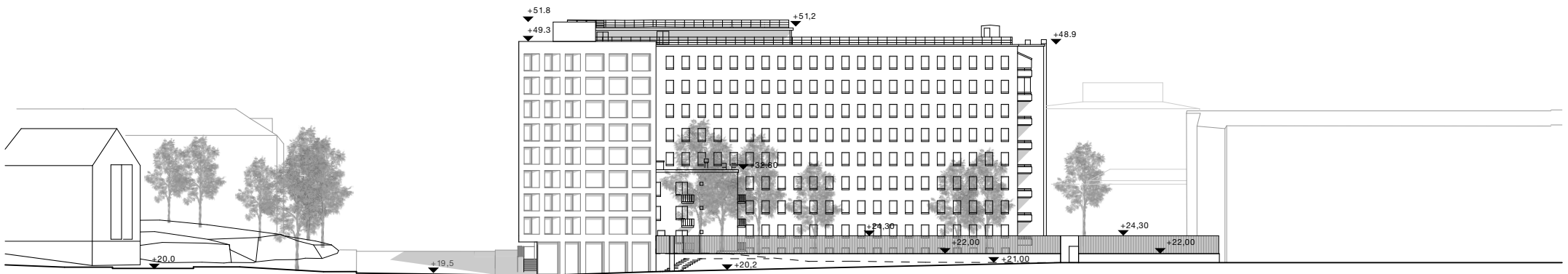
ILMANÄKYMÄ LOUNAASTA



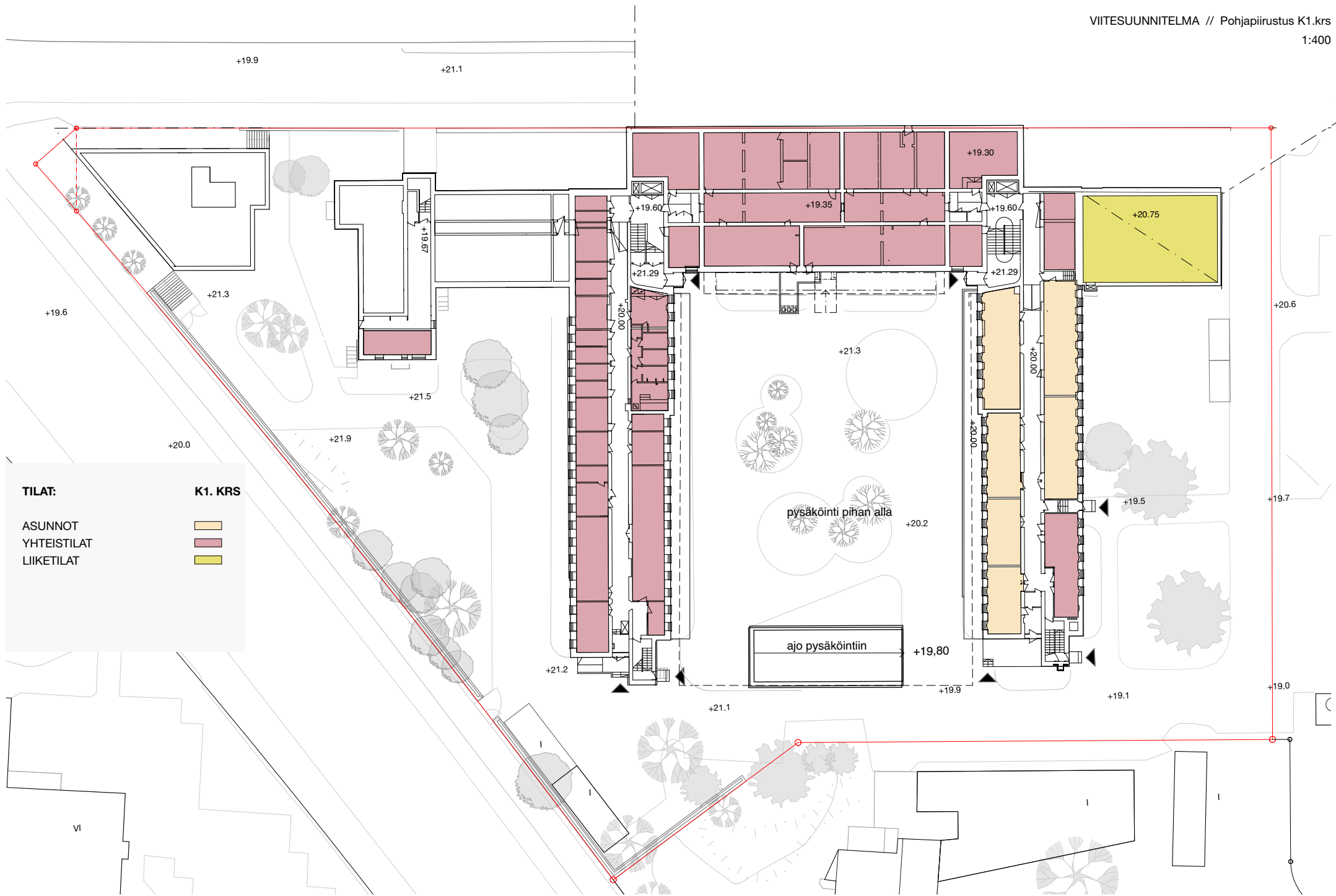
NÄKYMÄ PACIUKSENKADULTA POHJOISEEN



JULKISIVU POHJOISEEN



JULKISIVU LÄNTEEN



TILAT:

- ASUNNOT
- YHTEISTILAT
- LIIKETILAT

K1. KRS

- ASUNNOT
- YHTEISTILAT
- LIIKETILAT

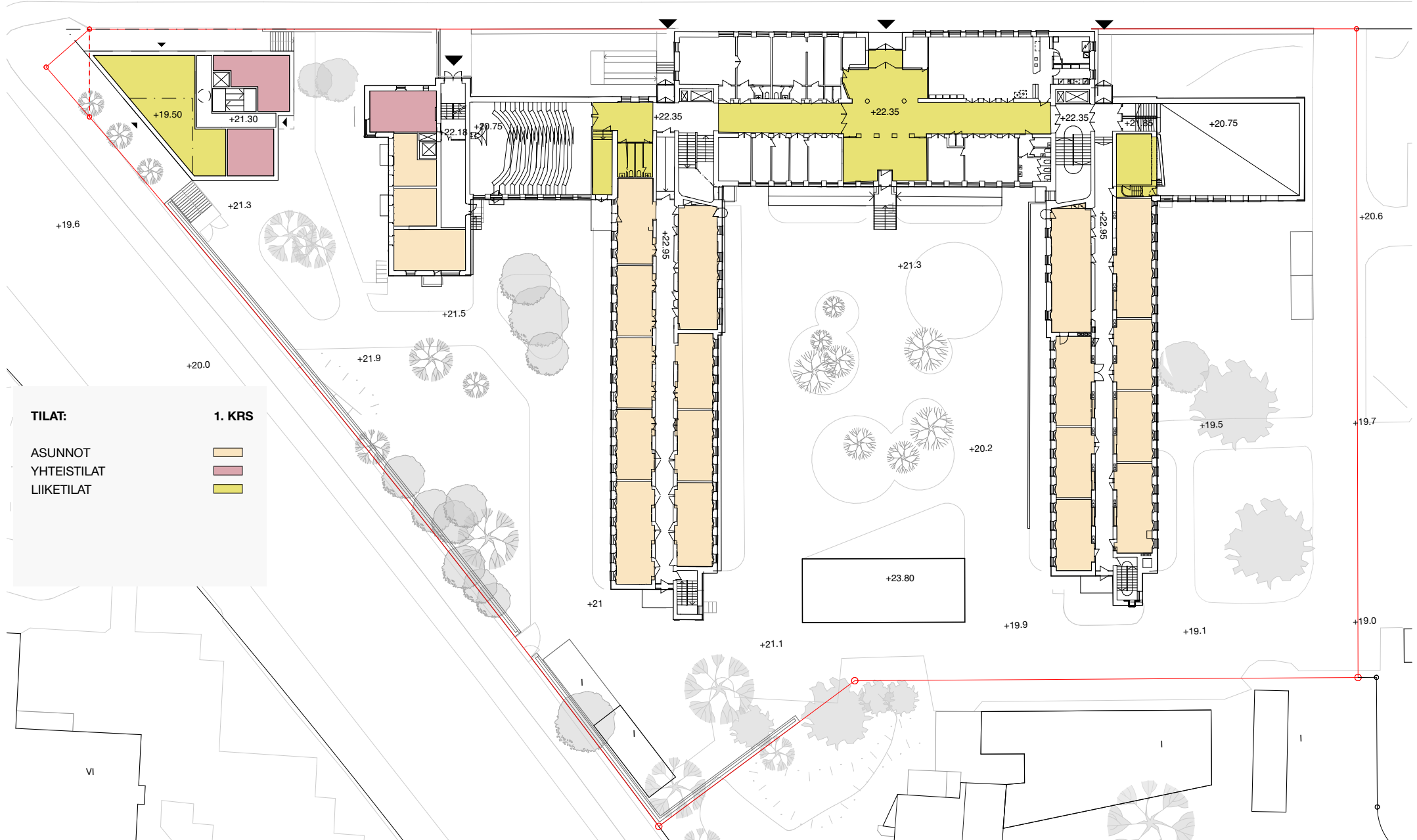


+19.9

+21.1

+22.3

+22.0



TILAT:

ASUNNOT
YHTEISTILAT
LIIKETILAT

1. KRS

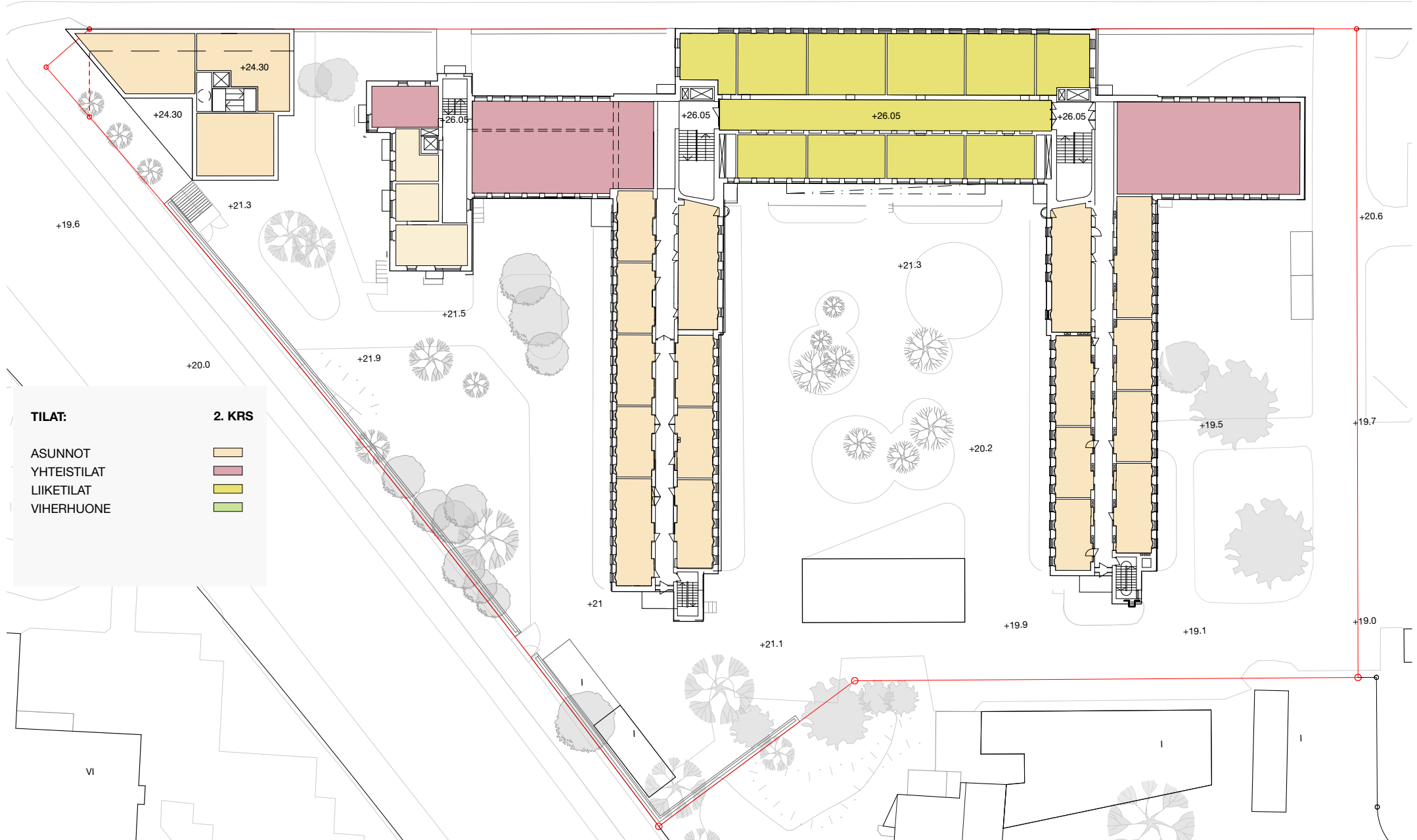


+19.9

+21.1

+22.3

+22.0



TILAT:

- ASUNNOT
- YHTEISTILAT
- LIIKETILAT
- VIHERHUONE

2. KRS

- ASUNNOT
- YHTEISTILAT
- LIIKETILAT
- VIHERHUONE

VI

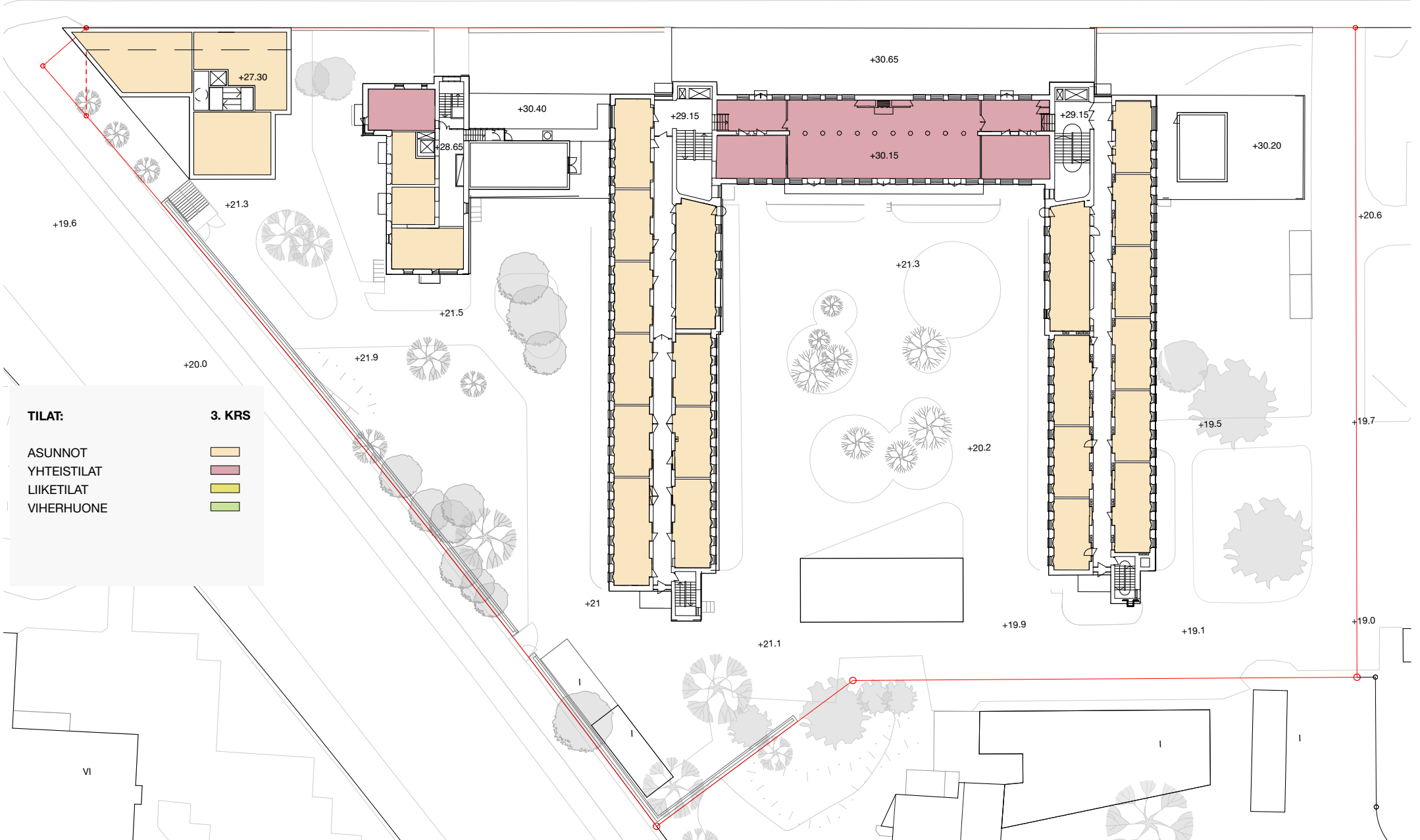


+19.9

+21.1

+22.3

+22.0



TILAT:

- ASUNNOT
- YHTEISTILAT
- LIIKETILAT
- VIHERHUONE

3. KRS

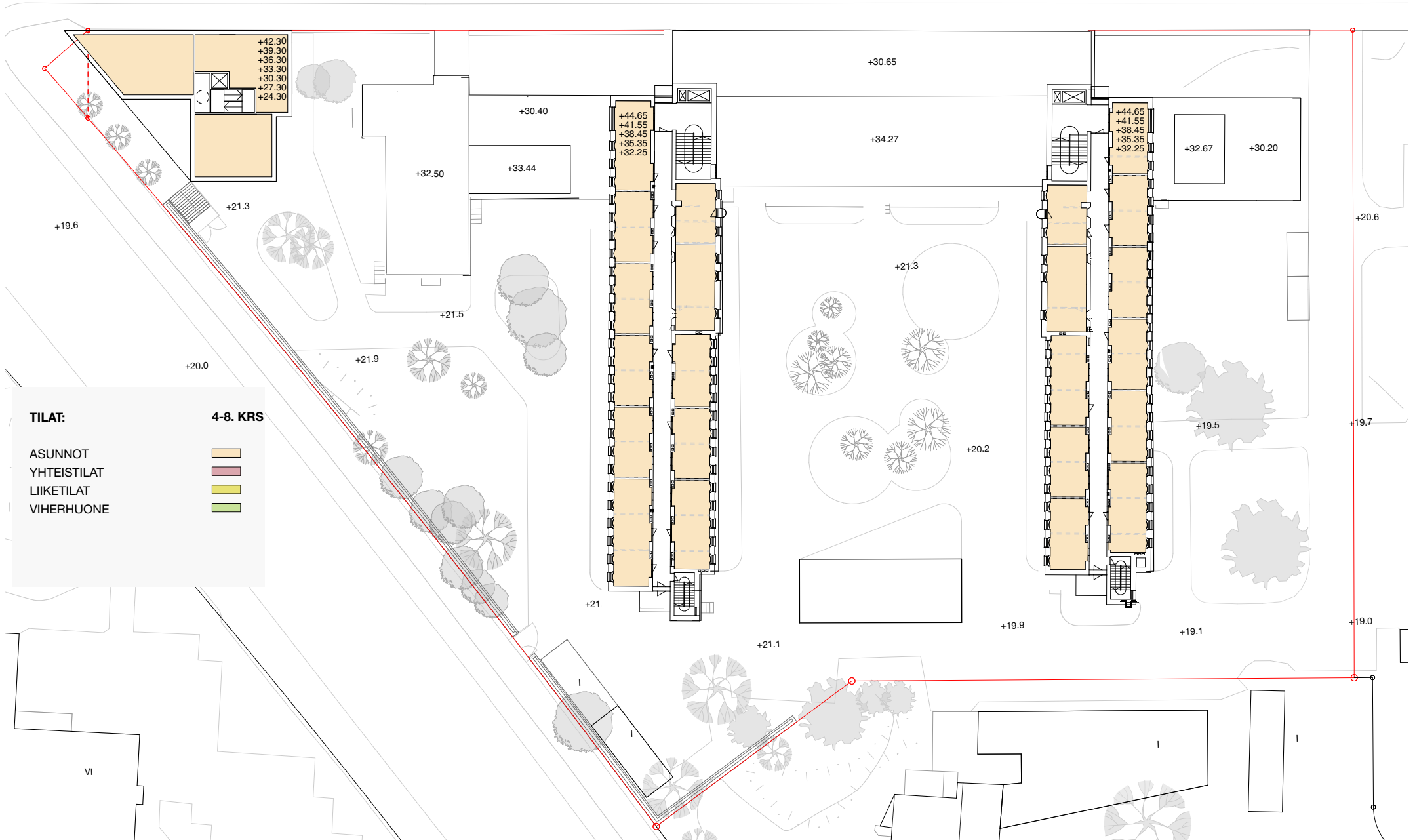


+19.9

+21.1

+22.3

+22.0



TILAT:

4-8. KRS

- ASUNNOT
- YHTEISTILAT
- LIIKETILAT
- VIHERHUONE

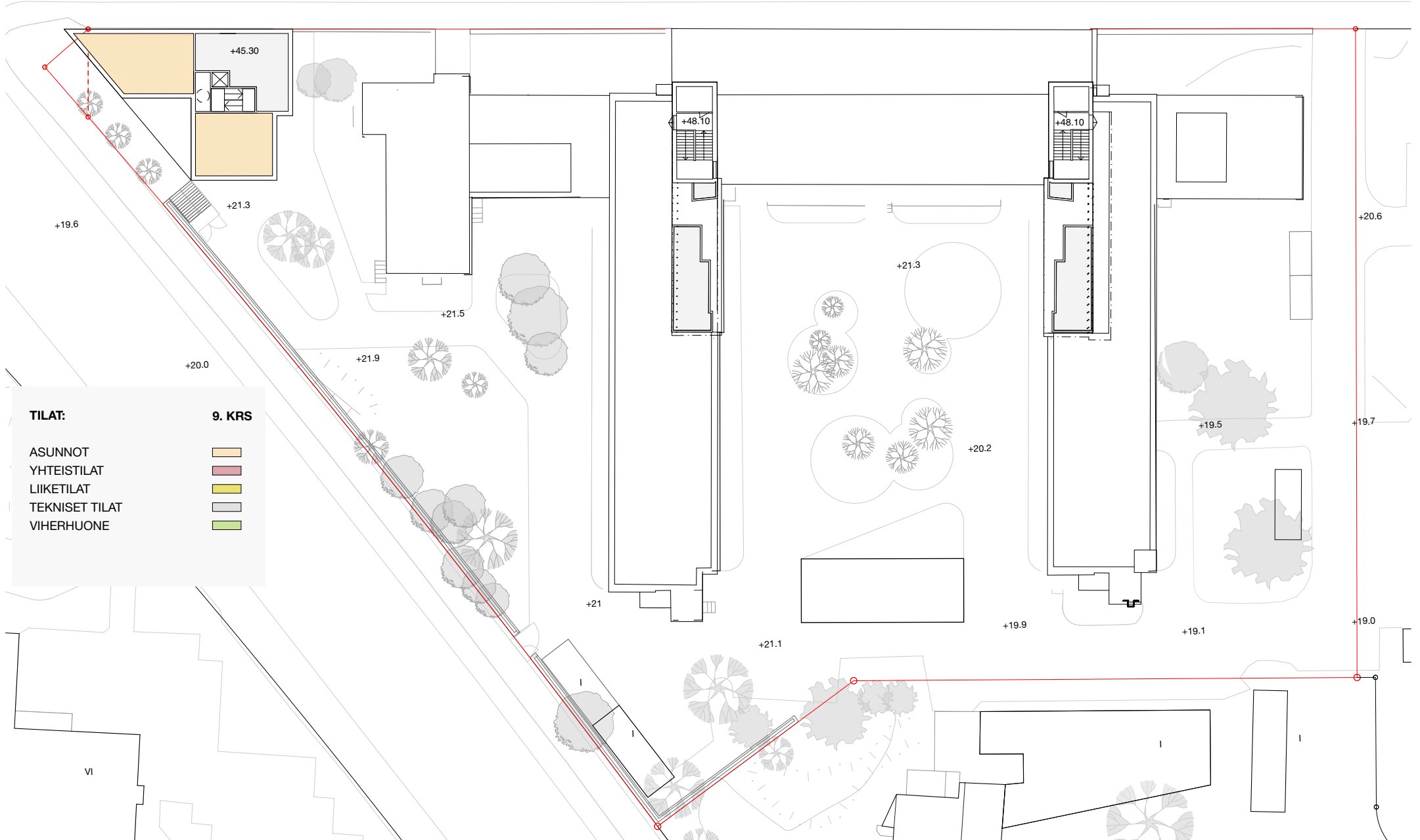


+19.9

+21.1

+22.3

+22.0



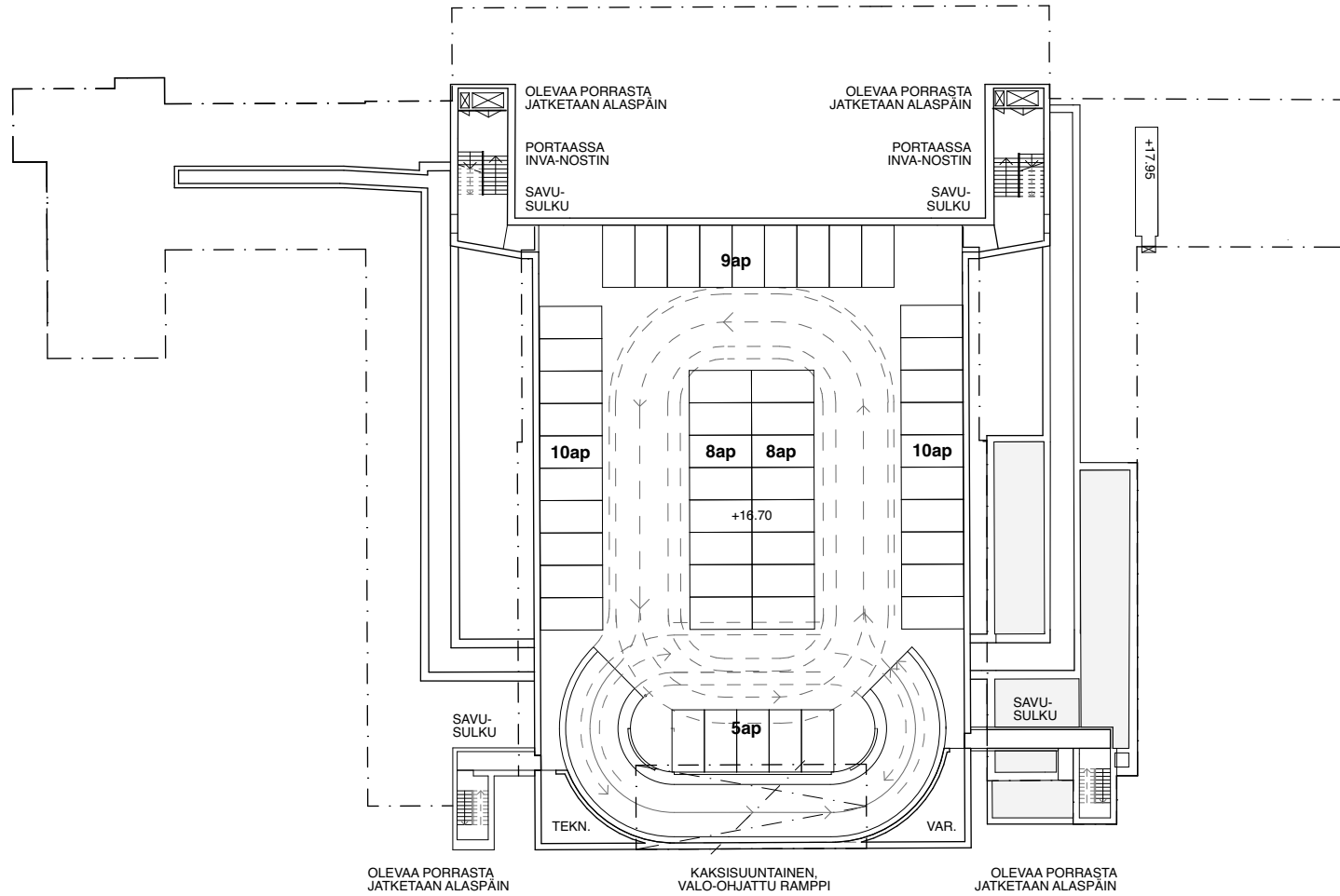
TILAT:

- ASUNNOT
- YHTEISTILAT
- LIIKETILAT
- TEKNISET TILAT
- VIHERHUONE

9. KRS

-
-
-
-
-



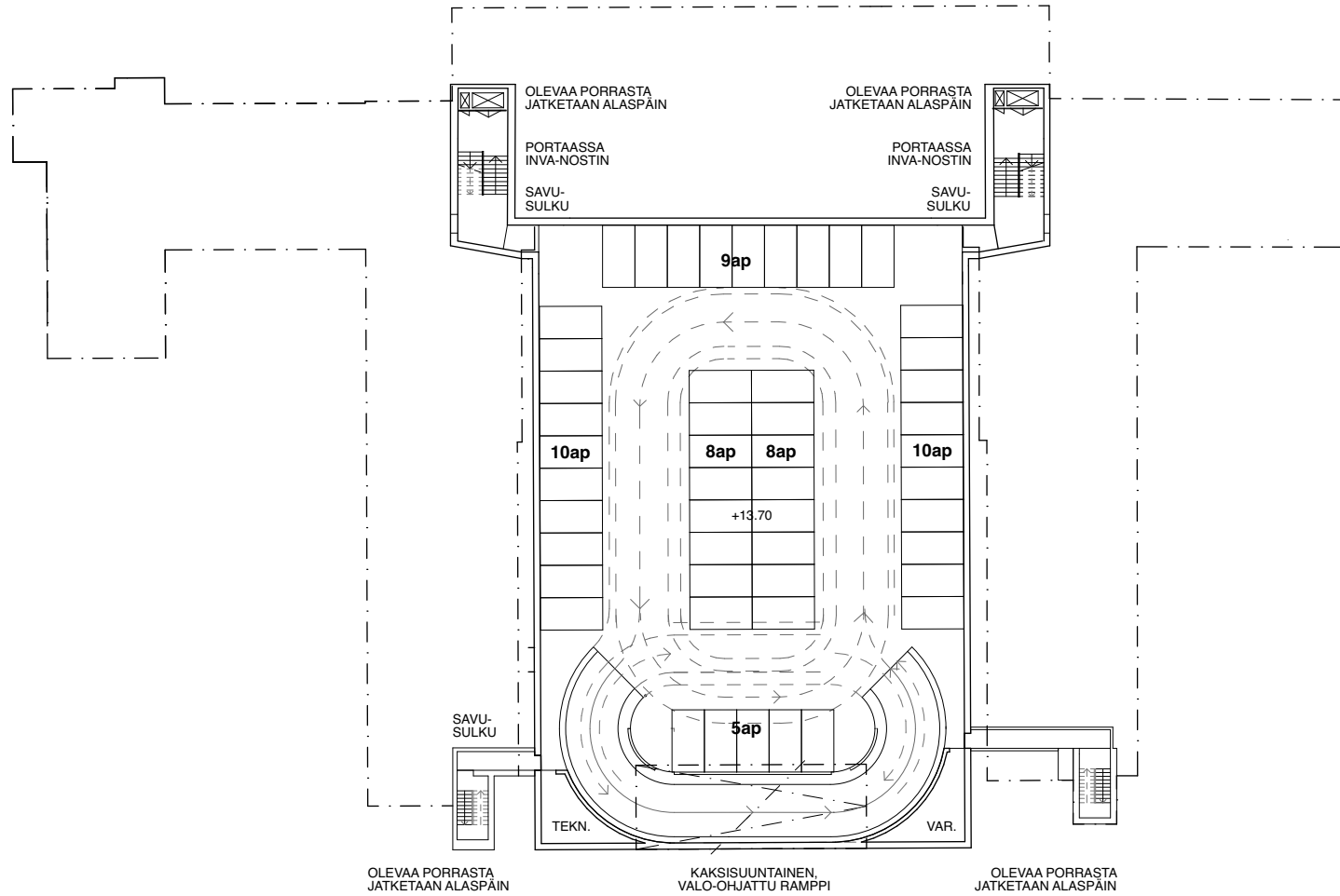


TILAT:

- ASUNNOT
- YHTEISTILAT
- LIIKETILAT
- TEKNISET TILAT

K2. KRS



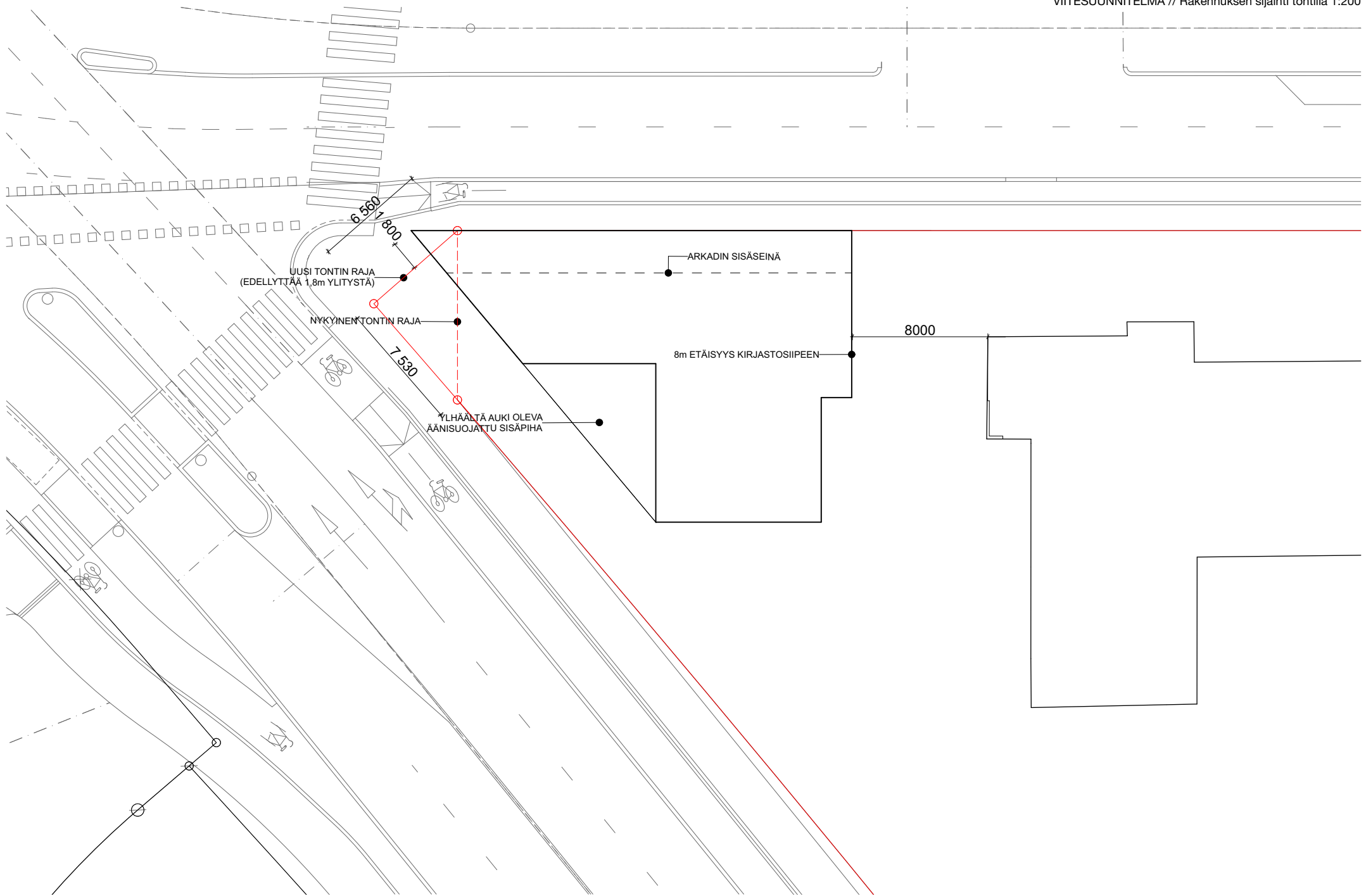


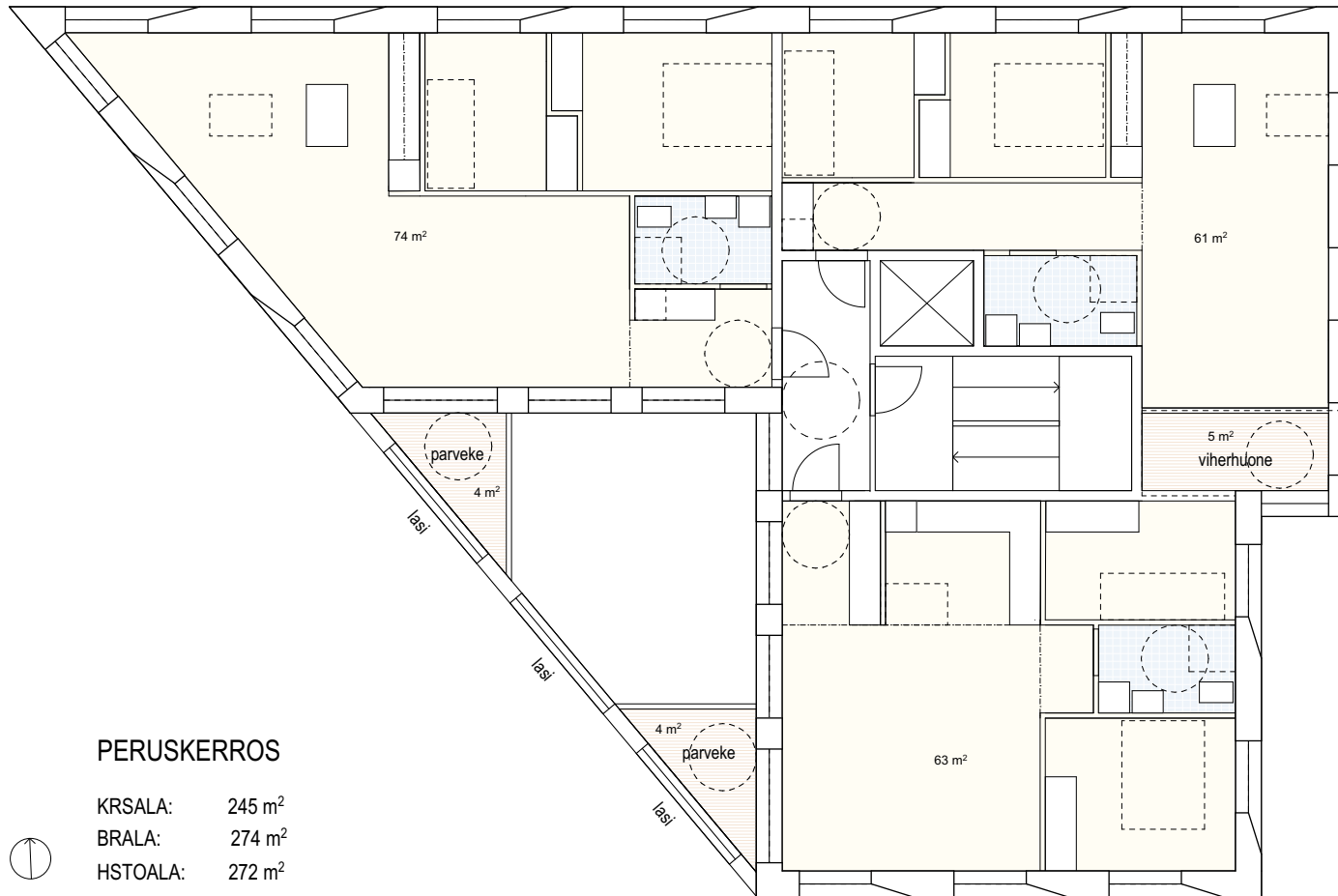
TILAT:

K3. KRS

- ASUNNOT
- YHTEISTILAT
- LIIKETILAT
- TEKNISET TILAT





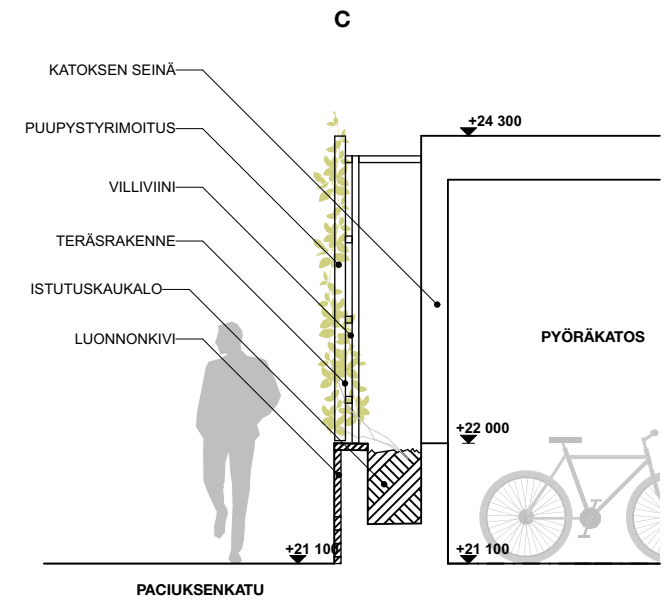
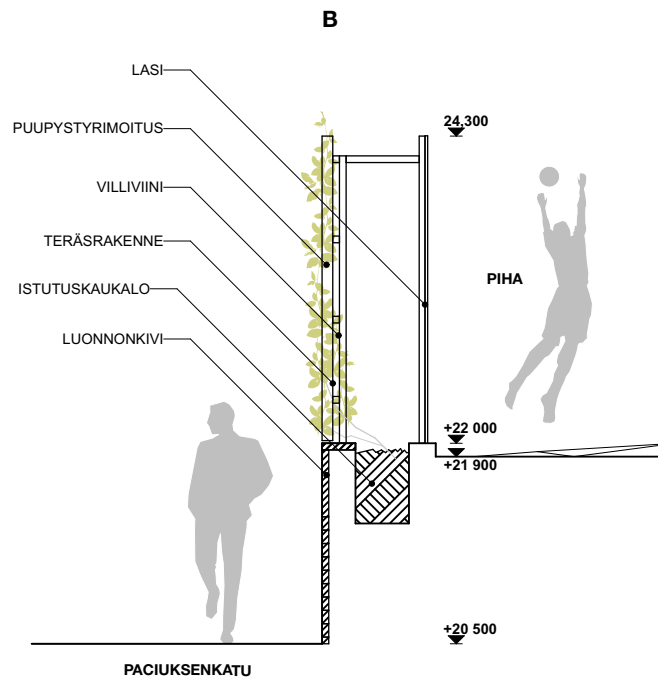
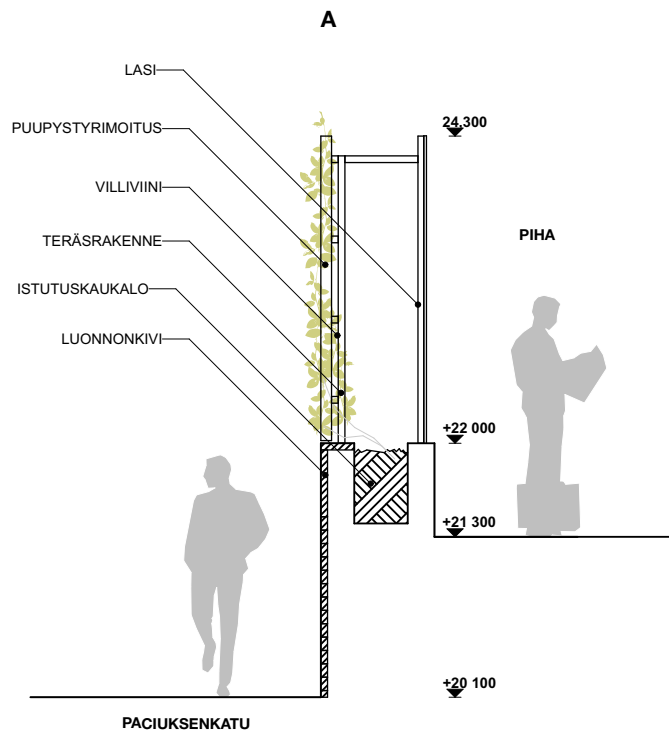
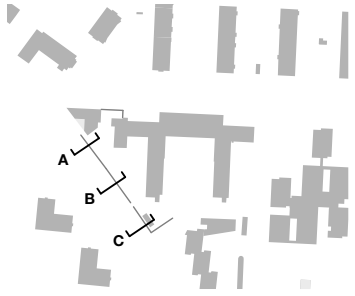




NÄKYMÄ ASUNNOSTA LÄNTEEN, PARVEKE







KERROSALA - OLEMASSA OLEVA RAKENNUS	k-m2
Asuinkerrosala	11030
Liiketilat	1858
Yhteistilat	2352
yhteensä	15240
Purettavat portaat	155

KERROSALA - UUDISRAKENNUS (TIMANTTI)	k-m2
asuinkerrosala	1956
liiketila	109
yhteistila	75
yhteensä	2140
Lisäkerrosala (viherhuone)	35
yhteensä (lisäkerrosalan kanssa)	2175

KERROSALA YHTEENSÄ:	k-m2
asuinkerrosala	12986
liiketila	1967
yhteistila	2427
yhteensä	17380
Lisäkerrosala (viherhuone)	35
yhteensä (lisäkerrosalan kanssa)	17415

AUTOPAIKKALASKELMA, SAIRAAHOITO-OPPILAITOS

AUTOPAIKKOJEN MÄÄRÄ, ASUNNOT (1ap / 135 k-m2)	135 k-m2
ASUINRAKENNUSOIKEUS	12986 k-m2
AUTOPAIKKATARVE ASUNNOT	96 ap

AUTOPAIKKOJEN MÄÄRÄ, LIIKETILAT (1ap / 100 k-m2)	100 k-m2
LIIKETILAT	1967 k-m2
MAX AUTOPAIKKATARVE LIIKETILAT (EI TARVITA)	20 ap

AP TARVE ENNEN VÄHENNYKSIÄ 96 ap

VÄHENNYKSET

KESKITETTY NIMEÄMÄTÖN PYSÄKÖINTI (-10%)	-10 ap
YHTEISKÄYTTÖAUTOVÄHENNYS (1 Ykap vastaa 5 ap)	-8 ap
VÄHENNYKSET YHTEENSÄ	-18 ap

AUTOPAIKKATARVE VÄHENNYSTEN JÄLKEEN 79 ap

AUTOPAIKKOJEN SJOITTUMINEN

TONTILLA MAAN TASOSSA	2 ap
TONTILLA SIJAITSEVASSA PYSÄKÖINTILAITOKSESSA	100 ap
AUTOPAIKAT YHTEENSÄ:	102 ap

PYÖRÄPAIKKALASKELMA, SAIRAAHOITO-OPPILAITOS

PYÖRÄPAIKKOJEN MÄÄRÄ, ASUNNOT (1ap / 30 k-m2)	30 k-m2
ASUINRAKENNUSOIKEUS	12986 k-m2
AUTOPAIKKATARVE ASUNNOT	433 pp
SISÄTILOISSA 75%	325 pp
ULKONA 25%	108 pp

PYÖRÄPAIKKOJEN MÄÄRÄ, LIIKETILAT (1ap / 50 k-m2)	50 k-m2
LIIKETILAT	1967 k-m2
AUTOPAIKKATARVE LIIKETILAT	39 pp
KATETUT LUKITTAVAT TILAT 50%	20 pp
ULKONA 50%	20 pp

PYÖRÄPAIKKOJEN MÄÄRÄ, VIERASPAIKAT (1ap / 100 k-m2)	1000 k-m2
LIIKETILAT + ASUINTILAT	14953 k-m2
PYÖRÄPAIKKATARVE VIERASPAIKAT	15 pp

PYÖRÄPAIKKOJEN SJOITTUMINEN

SISÄTILOISSA	344 pp
ULKONA	143 pp
PYÖRÄPAIKAT YHTEENSÄ:	487 pp