

Yleistiedot:

- Rakennuksen sijainti on P1
- Suostus on perustettu vanhoille mailla ja on vanhoille rakenteille. Perustukset on sijoitettu vanhoille rakenteille. Suostus on sijoitettu vanhoille rakenteille. Suostus on sijoitettu vanhoille rakenteille. Suostus on sijoitettu vanhoille rakenteille.

Yleistiedot (jatkuu):

- Rakennuksen suunnittelu on tehty ottaen huomioon vanhojen rakennusten sijainnin ja rakenteiden.
- Rakennuksen suunnittelu on tehty ottaen huomioon vanhojen rakennusten sijainnin ja rakenteiden.

Yleistiedot (jatkuu):

- Rakennuksen suunnittelu on tehty ottaen huomioon vanhojen rakennusten sijainnin ja rakenteiden.
- Rakennuksen suunnittelu on tehty ottaen huomioon vanhojen rakennusten sijainnin ja rakenteiden.

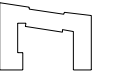
Yleistiedot (jatkuu):

- Rakennuksen suunnittelu on tehty ottaen huomioon vanhojen rakennusten sijainnin ja rakenteiden.
- Rakennuksen suunnittelu on tehty ottaen huomioon vanhojen rakennusten sijainnin ja rakenteiden.

A-A

A-A

Rakoon d-määritys / Parikoordinaattijärjestelmä
 ETRS-GK25
 Korkeusjärjestelmä / Höjdsystem
 NZ000





Rakennus

- Rakennuksen pinta-ala on 11 000 m².
- Rakennuksen rakentaminen on sallittu rakennusjärjestyksen mukaisesti.
- Rakennuksen rakentaminen on sallittu rakennusjärjestyksen mukaisesti.
- Rakennuksen rakentaminen on sallittu rakennusjärjestyksen mukaisesti.

Käyttötarkoitus

- Rakennus on tarkoitettu asuinrakennukseksi.
- Rakennus on tarkoitettu asuinrakennukseksi.
- Rakennus on tarkoitettu asuinrakennukseksi.
- Rakennus on tarkoitettu asuinrakennukseksi.

Rakennus

- Rakennus on tarkoitettu asuinrakennukseksi.
- Rakennus on tarkoitettu asuinrakennukseksi.
- Rakennus on tarkoitettu asuinrakennukseksi.
- Rakennus on tarkoitettu asuinrakennukseksi.

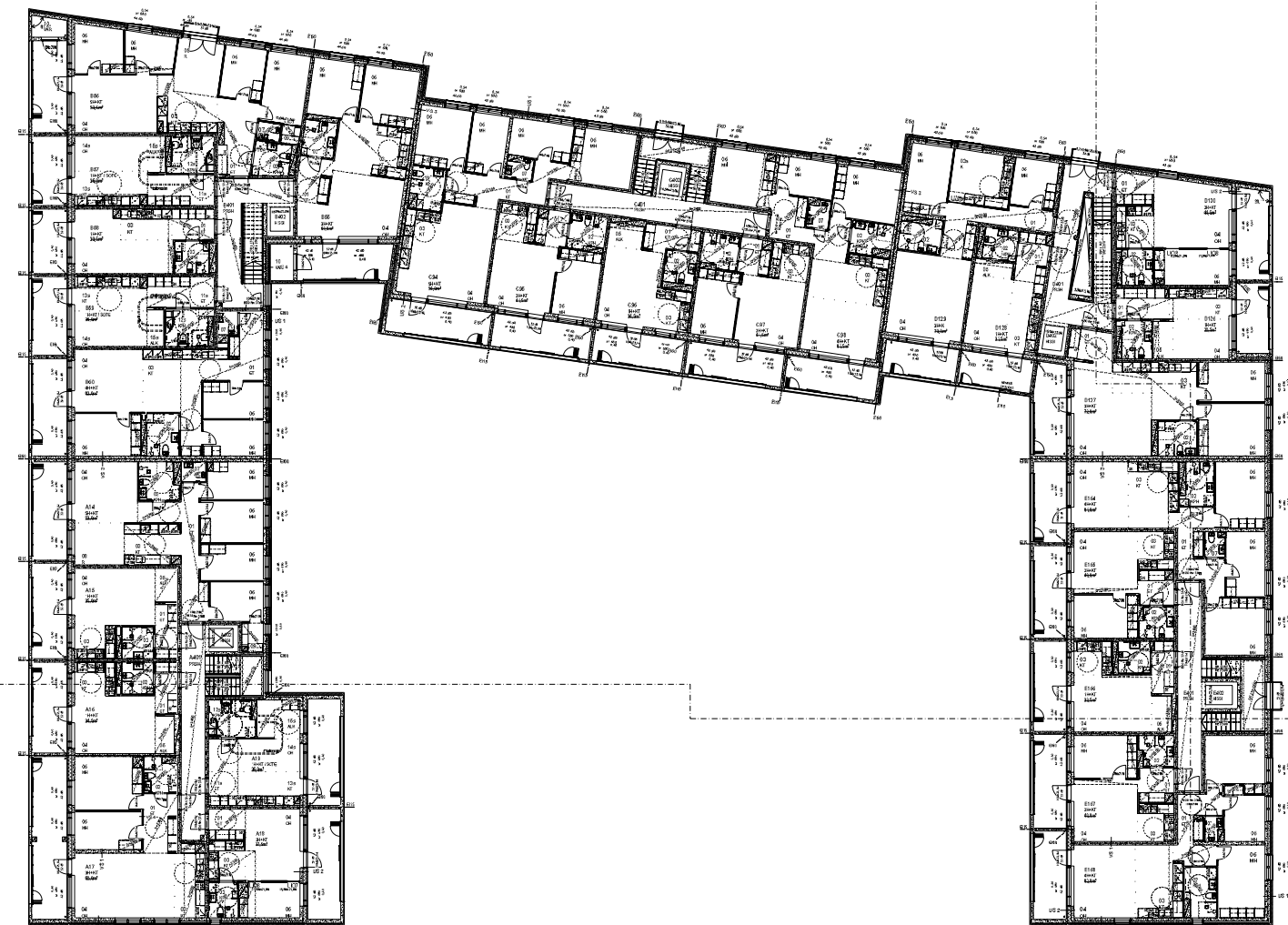
Liikenne

- Rakennus on tarkoitettu asuinrakennukseksi.
- Rakennus on tarkoitettu asuinrakennukseksi.
- Rakennus on tarkoitettu asuinrakennukseksi.
- Rakennus on tarkoitettu asuinrakennukseksi.

Rakennusjärjestys / Parikoorinäkymä
 ETRS-GK25
 Koko: 1:2000

PROJEKTI	ETRS-GK25	1:2000
ALUE	PARIKOORINÄKYMÄ	1:2000
PIKILUOKKA	1. KIRKKO, KOKOUSHUONE	1:2000
PIKILUOKKA	2. KIRKKO, KOKOUSHUONE	1:2000

A-A



B-B

Yleistiedot

- Rakennus sijaitsee osoitteella: Pöytäkatu 23, Helsingin kaupungin alueella.
- Suunnittelun tekijä: [nimi]
- Suunnittelun vuosi: [vuosi]

Yleistiedot (jatkoa)

- Rakennuksen tarkoitus: [tarkoitus]
- Rakennuksen käyttäjät: [käyttäjät]
- Rakennuksen osat: [osat]

Yleistiedot (jatkoa)

- Rakennuksen sijoitus: [sijoitus]
- Rakennuksen ympäristö: [ympäristö]
- Rakennuksen vaikutus: [vaikutus]

Yleistiedot (jatkoa)

- Rakennuksen rakentaminen: [rakentaminen]
- Rakennuksen käyttö: [käyttö]
- Rakennuksen ylläpito: [ylläpito]

Yleistiedot (jatkoa)

- Rakennuksen suunnittelu: [suunnittelu]
- Rakennuksen toteutus: [toteutus]
- Rakennuksen seuranta: [seuranta]

Yleistiedot (jatkoa)

- Rakennuksen dokumentointi: [dokumentointi]
- Rakennuksen arviointi: [arviointi]
- Rakennuksen kehittäminen: [kehittäminen]

Yleistiedot (jatkoa)

- Rakennuksen kunnossapito: [kunnossapito]
- Rakennuksen korjaus: [korjaus]
- Rakennuksen purkaminen: [purkaminen]

Yleistiedot (jatkoa)

- Rakennuksen muutos: [muutos]
- Rakennuksen lisä- ja muutokset: [lisä- ja muutokset]
- Rakennuksen poistaminen: [poistaminen]

Yleistiedot (jatkoa)

- Rakennuksen säilyttäminen: [säilyttäminen]
- Rakennuksen suojeleminen: [suojeleminen]
- Rakennuksen tutkiminen: [tutkiminen]

Yleistiedot (jatkoa)

- Rakennuksen kartoitus: [kartoitus]
- Rakennuksen inventointi: [inventointi]
- Rakennuksen tutkiminen: [tutkiminen]

Yleistiedot (jatkoa)

- Rakennuksen kartoitus: [kartoitus]
- Rakennuksen inventointi: [inventointi]
- Rakennuksen tutkiminen: [tutkiminen]

Yleistiedot (jatkoa)

- Rakennuksen kartoitus: [kartoitus]
- Rakennuksen inventointi: [inventointi]
- Rakennuksen tutkiminen: [tutkiminen]

Yleistiedot (jatkoa)

- Rakennuksen kartoitus: [kartoitus]
- Rakennuksen inventointi: [inventointi]
- Rakennuksen tutkiminen: [tutkiminen]

Yleistiedot (jatkoa)

- Rakennuksen kartoitus: [kartoitus]
- Rakennuksen inventointi: [inventointi]
- Rakennuksen tutkiminen: [tutkiminen]

Yleistiedot (jatkoa)

- Rakennuksen kartoitus: [kartoitus]
- Rakennuksen inventointi: [inventointi]
- Rakennuksen tutkiminen: [tutkiminen]

Yleistiedot (jatkoa)

- Rakennuksen kartoitus: [kartoitus]
- Rakennuksen inventointi: [inventointi]
- Rakennuksen tutkiminen: [tutkiminen]

Yleistiedot (jatkoa)

- Rakennuksen kartoitus: [kartoitus]
- Rakennuksen inventointi: [inventointi]
- Rakennuksen tutkiminen: [tutkiminen]

Yleistiedot (jatkoa)

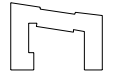
- Rakennuksen kartoitus: [kartoitus]
- Rakennuksen inventointi: [inventointi]
- Rakennuksen tutkiminen: [tutkiminen]

Yleistiedot (jatkoa)

- Rakennuksen kartoitus: [kartoitus]
- Rakennuksen inventointi: [inventointi]
- Rakennuksen tutkiminen: [tutkiminen]

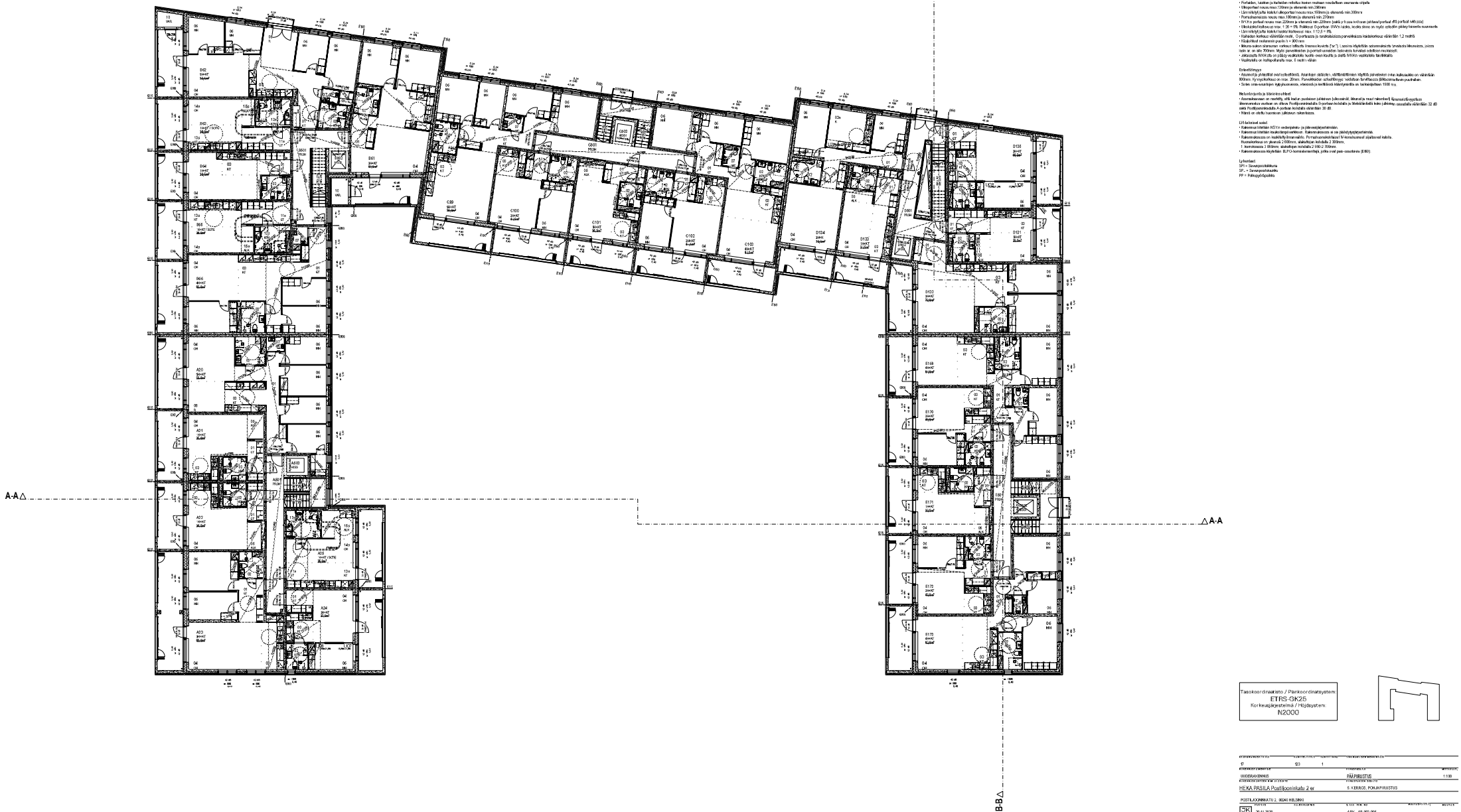
Yleistiedot (jatkoa)

- Rakennuksen kartoitus: [kartoitus]
- Rakennuksen inventointi: [inventointi]
- Rakennuksen tutkiminen: [tutkiminen]



Taakkoordinaatio / Paikkoordinaatijärjestelmä
ETRS-GK25
Koordinaatijärjestelmä / Projektiojärjestelmä
N2000

Projekti	ETRS-GK25	1:1000
Yhteistyökumppanit	HEKA PSILIA	2. kerros
Projektinjohtaja	[nimi]	[päättämispäivä]
Projektinjohtaja	[nimi]	[päättämispäivä]
Projektinjohtaja	[nimi]	[päättämispäivä]



Puolellyisyydet

- Käytävien välillä on 1000 mm
- Käytävien välillä on 1000 mm
- Käytävien välillä on 1000 mm
- Käytävien välillä on 1000 mm

Isomääritys

- Käytävien välillä on 1000 mm
- Käytävien välillä on 1000 mm

Käytävien välillä

- Käytävien välillä on 1000 mm
- Käytävien välillä on 1000 mm
- Käytävien välillä on 1000 mm
- Käytävien välillä on 1000 mm
- Käytävien välillä on 1000 mm
- Käytävien välillä on 1000 mm

Isomääritys

- Käytävien välillä on 1000 mm
- Käytävien välillä on 1000 mm

Isomääritys

- Käytävien välillä on 1000 mm
- Käytävien välillä on 1000 mm

Isomääritys

- Käytävien välillä on 1000 mm
- Käytävien välillä on 1000 mm

Isomääritys

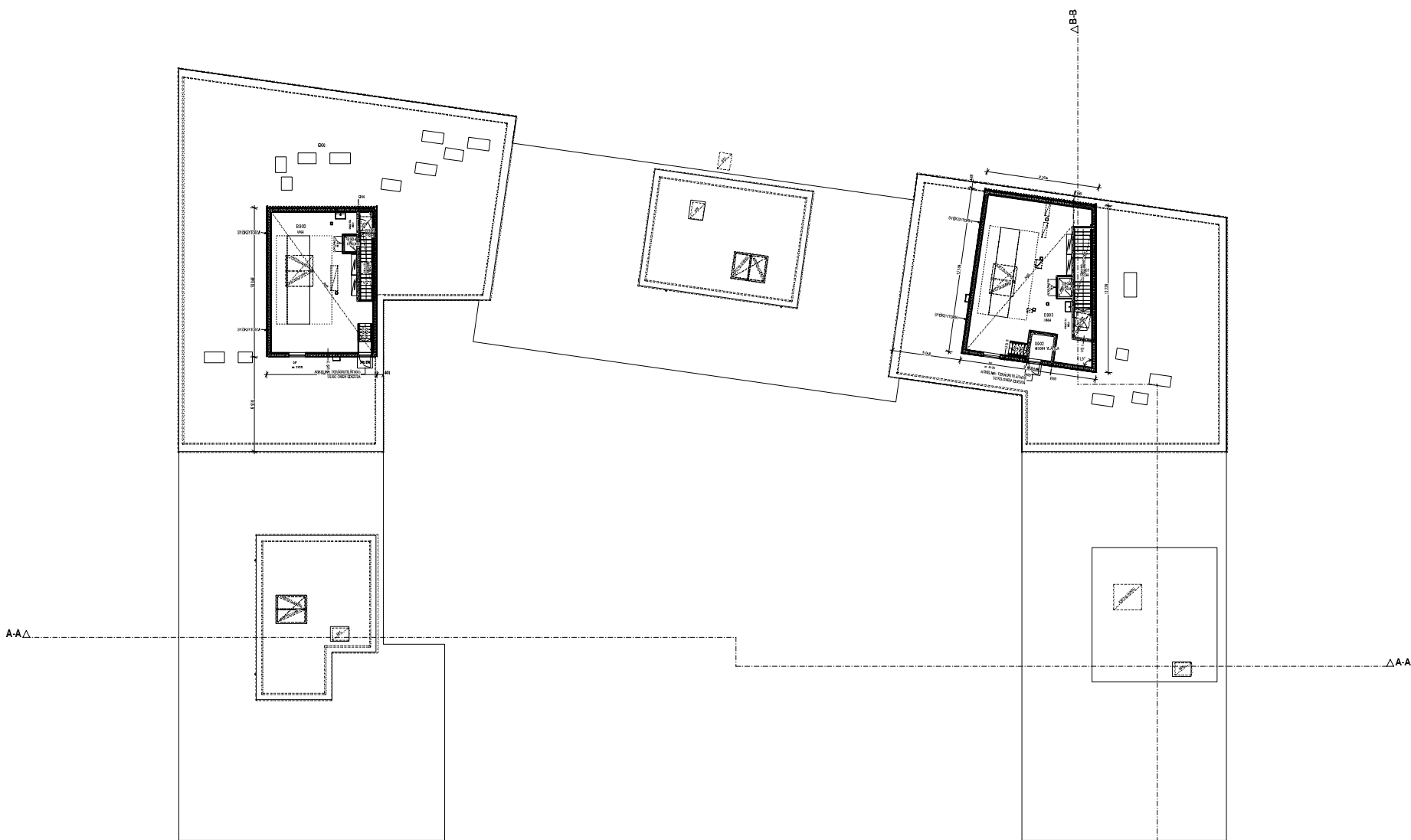
- Käytävien välillä on 1000 mm
- Käytävien välillä on 1000 mm

Talokoordinaatio / Paikoinnasyhteinen
ETRS-GK25
 Korkeusjärjestelmä: / Työjärjestelmä:
NZ000



PROJEKTOINTI	1	PÄIVÄYS	1.10.2024
PROJEKTOINUT	HEKA	PÄRJÄSTÄJÄ	HEKA
PROJEKTOINTIYKSIKÖ	HEKA	PÄRJÄSTÄJÄ	HEKA

PROJEKTOINTIYKSIKÖ: HEKA
 TYÖN NIMI: ...
 KOKO: ...
 PÄIVÄYS: ...



Teknilliset tiedot

- Rakennusvaihe: Rakennusvaihe 011
- Rakennusvaihe: Rakennusvaihe 011
- Rakennusvaihe: Rakennusvaihe 011
- Rakennusvaihe: Rakennusvaihe 011
- Rakennusvaihe: Rakennusvaihe 011
- Rakennusvaihe: Rakennusvaihe 011
- Rakennusvaihe: Rakennusvaihe 011
- Rakennusvaihe: Rakennusvaihe 011
- Rakennusvaihe: Rakennusvaihe 011
- Rakennusvaihe: Rakennusvaihe 011

Käytösvuorot

- Yhteiskäyttö
- Yhteiskäyttö
- Yhteiskäyttö
- Yhteiskäyttö
- Yhteiskäyttö
- Yhteiskäyttö
- Yhteiskäyttö
- Yhteiskäyttö
- Yhteiskäyttö
- Yhteiskäyttö

Rakennus

- Rakennus
- Rakennus
- Rakennus
- Rakennus
- Rakennus
- Rakennus
- Rakennus
- Rakennus
- Rakennus
- Rakennus

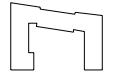
Dikodit

- Dikodi
- Dikodi
- Dikodi
- Dikodi
- Dikodi
- Dikodi
- Dikodi
- Dikodi
- Dikodi
- Dikodi

Yhteystiedot

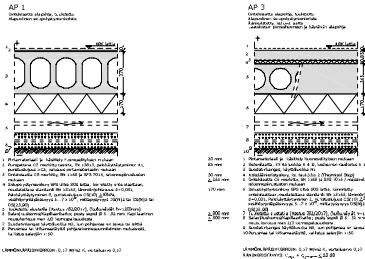
- Yhteystiedot
- Yhteystiedot
- Yhteystiedot
- Yhteystiedot
- Yhteystiedot
- Yhteystiedot
- Yhteystiedot
- Yhteystiedot
- Yhteystiedot
- Yhteystiedot

Talokoordinaatio / Parikoordinaatio
ETRS-GK25
Korkeusjärjestelmä / Tyyppijärjestelmä
N2000

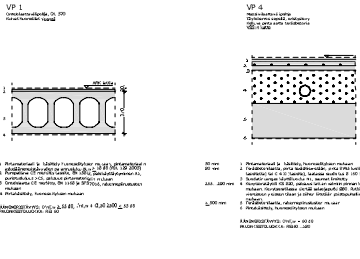


Projekti	ETRS-GK25	Korkeusjärjestelmä	N2000
Yhteisö	HEKA	PSIIIA	Paikalliskatu 2 ker.
Yhteisö	HEKA	PSIIIA	Paikalliskatu 2 ker.
Yhteisö	HEKA	PSIIIA	Paikalliskatu 2 ker.

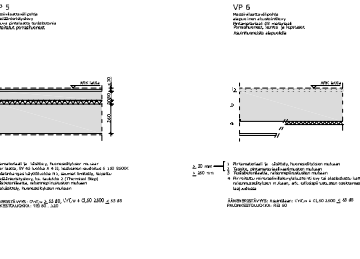
ALAPOHJAT



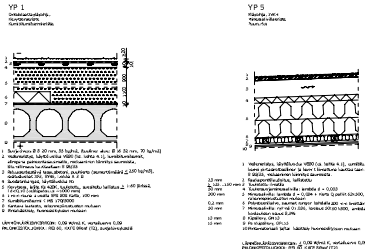
VALIPOHJAT



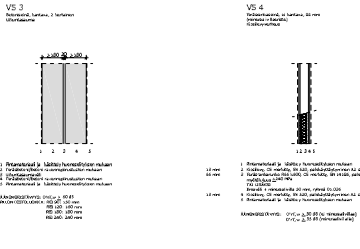
KELLARIN SEINÄT



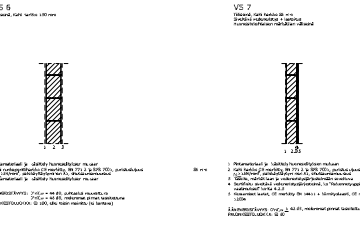
YLÄPOHJAT



VALISEINÄT



ULKUSEINÄT



Talokorjauksen / Parikokouksen
ETRS-OK-6
Korkeusmittaus / sijoitus
1:2000

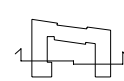
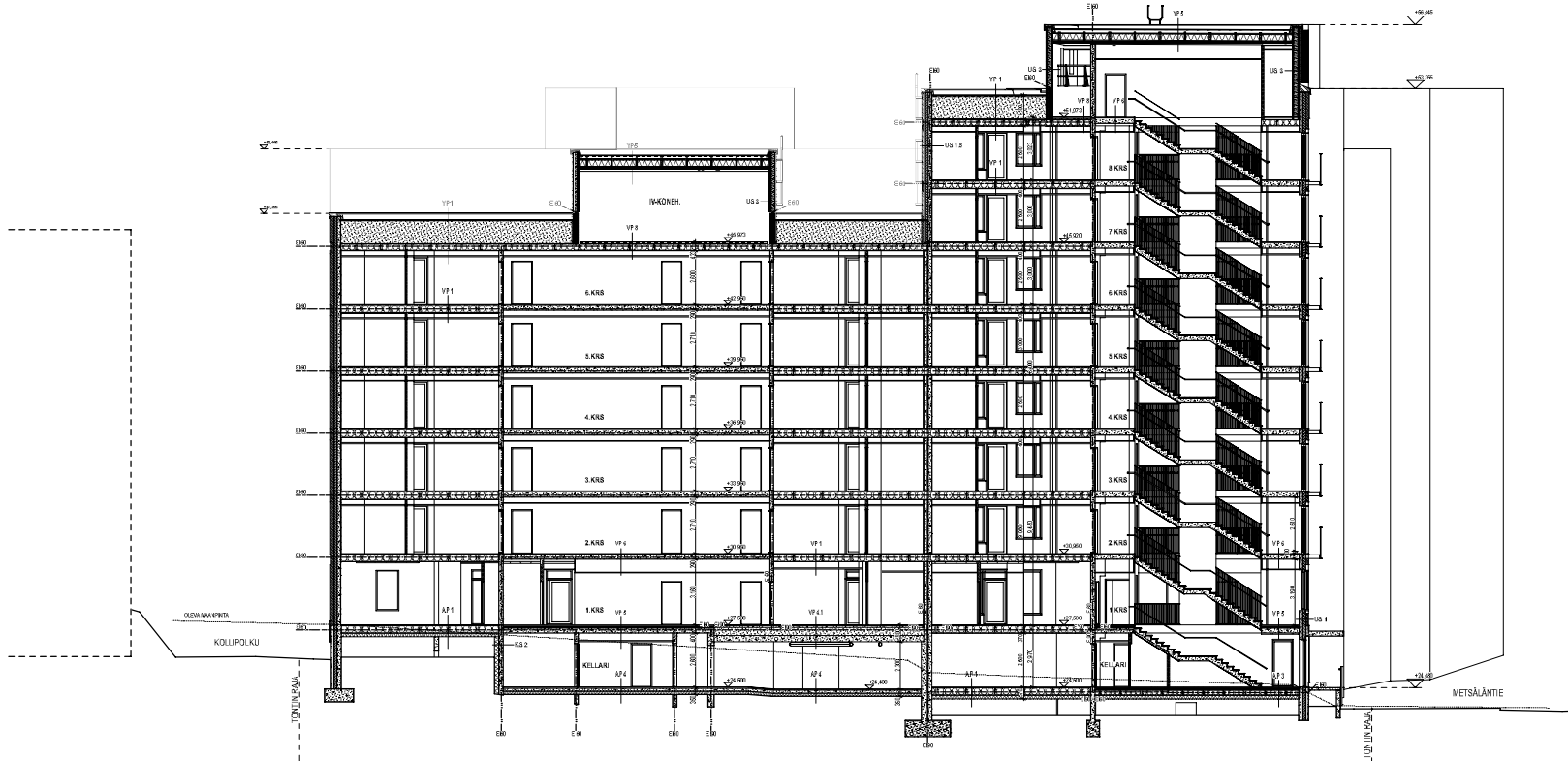
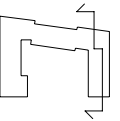


Table with project information including drawing number (1:10), date (11.12.2019), and author (M. K.).



Tasokoordinaatio / Plankoordinaatistemi:
 ETRS-GK25
 Korkeusjärjestelmä / Höjdsystem:
 N2000



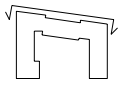
KYSELYNTEKSTI	KOORDINAATIO	MAASTO	MAASTOKOORDINAATIO
0	25	1	
KYSELYNTEKSTI	PROJEKTI	PROJEKTI	MAASTOKOORDINAATIO
LIISORAKENNUS	PÄÄPIIRUSTUS		1:100
KORKEUSJÄRJESTÄMÄ	MAASTOKOORDINAATIO		
HEIKÄ PASILA Pori/loonikatu 2 ar	LEIKKAUS E-B		
POSTIKOORDINAATIO 2, O280 HELSINKI			
20.11.2020	ARK. AR 004.002		

JULKISVÄRTEILYT

- 1. TÄLLÄRTÄN RAKENNUS
- 2. TÄLLÄRTÄN KÄSISÄÄNTYÖ
- 3. TÄLLÄRTÄN RAKENNUS
- 4. TÄLLÄRTÄN RAKENNUS
- 5. TÄLLÄRTÄN RAKENNUS
- 6. TÄLLÄRTÄN RAKENNUS
- 7. TÄLLÄRTÄN RAKENNUS
- 8. TÄLLÄRTÄN RAKENNUS
- 9. TÄLLÄRTÄN RAKENNUS
- 10. TÄLLÄRTÄN RAKENNUS
- 11. TÄLLÄRTÄN RAKENNUS
- 12. TÄLLÄRTÄN RAKENNUS
- 13. TÄLLÄRTÄN RAKENNUS
- 14. TÄLLÄRTÄN RAKENNUS
- 15. TÄLLÄRTÄN RAKENNUS
- 16. TÄLLÄRTÄN RAKENNUS
- 17. TÄLLÄRTÄN RAKENNUS
- 18. TÄLLÄRTÄN RAKENNUS
- 19. TÄLLÄRTÄN RAKENNUS
- 20. TÄLLÄRTÄN RAKENNUS
- 21. TÄLLÄRTÄN RAKENNUS
- 22. TÄLLÄRTÄN RAKENNUS
- 23. TÄLLÄRTÄN RAKENNUS
- 24. TÄLLÄRTÄN RAKENNUS
- 25. TÄLLÄRTÄN RAKENNUS
- 26. TÄLLÄRTÄN RAKENNUS
- 27. TÄLLÄRTÄN RAKENNUS
- 28. TÄLLÄRTÄN RAKENNUS
- 29. TÄLLÄRTÄN RAKENNUS
- 30. TÄLLÄRTÄN RAKENNUS
- 31. TÄLLÄRTÄN RAKENNUS
- 32. TÄLLÄRTÄN RAKENNUS
- 33. TÄLLÄRTÄN RAKENNUS
- 34. TÄLLÄRTÄN RAKENNUS
- 35. TÄLLÄRTÄN RAKENNUS
- 36. TÄLLÄRTÄN RAKENNUS
- 37. TÄLLÄRTÄN RAKENNUS
- 38. TÄLLÄRTÄN RAKENNUS
- 39. TÄLLÄRTÄN RAKENNUS
- 40. TÄLLÄRTÄN RAKENNUS
- 41. TÄLLÄRTÄN RAKENNUS
- 42. TÄLLÄRTÄN RAKENNUS
- 43. TÄLLÄRTÄN RAKENNUS
- 44. TÄLLÄRTÄN RAKENNUS
- 45. TÄLLÄRTÄN RAKENNUS
- 46. TÄLLÄRTÄN RAKENNUS
- 47. TÄLLÄRTÄN RAKENNUS
- 48. TÄLLÄRTÄN RAKENNUS
- 49. TÄLLÄRTÄN RAKENNUS
- 50. TÄLLÄRTÄN RAKENNUS
- 51. TÄLLÄRTÄN RAKENNUS
- 52. TÄLLÄRTÄN RAKENNUS
- 53. TÄLLÄRTÄN RAKENNUS
- 54. TÄLLÄRTÄN RAKENNUS
- 55. TÄLLÄRTÄN RAKENNUS
- 56. TÄLLÄRTÄN RAKENNUS
- 57. TÄLLÄRTÄN RAKENNUS
- 58. TÄLLÄRTÄN RAKENNUS
- 59. TÄLLÄRTÄN RAKENNUS
- 60. TÄLLÄRTÄN RAKENNUS
- 61. TÄLLÄRTÄN RAKENNUS
- 62. TÄLLÄRTÄN RAKENNUS
- 63. TÄLLÄRTÄN RAKENNUS
- 64. TÄLLÄRTÄN RAKENNUS
- 65. TÄLLÄRTÄN RAKENNUS
- 66. TÄLLÄRTÄN RAKENNUS
- 67. TÄLLÄRTÄN RAKENNUS
- 68. TÄLLÄRTÄN RAKENNUS
- 69. TÄLLÄRTÄN RAKENNUS
- 70. TÄLLÄRTÄN RAKENNUS
- 71. TÄLLÄRTÄN RAKENNUS
- 72. TÄLLÄRTÄN RAKENNUS
- 73. TÄLLÄRTÄN RAKENNUS
- 74. TÄLLÄRTÄN RAKENNUS
- 75. TÄLLÄRTÄN RAKENNUS
- 76. TÄLLÄRTÄN RAKENNUS
- 77. TÄLLÄRTÄN RAKENNUS
- 78. TÄLLÄRTÄN RAKENNUS
- 79. TÄLLÄRTÄN RAKENNUS
- 80. TÄLLÄRTÄN RAKENNUS
- 81. TÄLLÄRTÄN RAKENNUS
- 82. TÄLLÄRTÄN RAKENNUS
- 83. TÄLLÄRTÄN RAKENNUS
- 84. TÄLLÄRTÄN RAKENNUS
- 85. TÄLLÄRTÄN RAKENNUS
- 86. TÄLLÄRTÄN RAKENNUS
- 87. TÄLLÄRTÄN RAKENNUS
- 88. TÄLLÄRTÄN RAKENNUS
- 89. TÄLLÄRTÄN RAKENNUS
- 90. TÄLLÄRTÄN RAKENNUS
- 91. TÄLLÄRTÄN RAKENNUS
- 92. TÄLLÄRTÄN RAKENNUS
- 93. TÄLLÄRTÄN RAKENNUS
- 94. TÄLLÄRTÄN RAKENNUS
- 95. TÄLLÄRTÄN RAKENNUS
- 96. TÄLLÄRTÄN RAKENNUS
- 97. TÄLLÄRTÄN RAKENNUS
- 98. TÄLLÄRTÄN RAKENNUS
- 99. TÄLLÄRTÄN RAKENNUS
- 100. TÄLLÄRTÄN RAKENNUS



Talvokonditio / Parikonditio
 ETRS GK25
 Korkeusjärjestelmä / Höjstycken
 R2000



PROJEKTI	ALUE	OPINNOT	VAIKUTUS	PIIRUSTUS	PIIRUSTUS
1	22	1			1/100
PROJEKTI	ALUE	OPINNOT	VAIKUTUS	PIIRUSTUS	PIIRUSTUS
MEKA	POSTILIONINKATU 2 A				POSTILIONINKATU 2 A
POSTILIONINKATU 2 A	MEKA				POSTILIONINKATU 2 A
POSTILIONINKATU 2 A	MEKA				POSTILIONINKATU 2 A

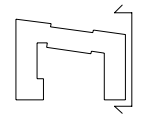
JULKISIVUMATERIAalit

- | | | |
|----|---|---|
| 1 | TILIN PUHTAUS MUURATTU | 1A. PUNERUSKEA (TUNNUSKILJÄN MAKASIN) |
| | | 1E. TUMMANRUSKEA (TERVINKILJÄN MAKASIN) |
| | | 1C. PUNAINEN PUNAINEN MAKASIN |
| 2 | TILIN SIBENNETTY, RELEFIIMUURAUUS | 2A. PUNERUSKEA (TUNNUSKILJÄN MAKASIN) |
| | | 2E. TUMMANRUSKEA (TERVINKILJÄN MAKASIN) |
| | | 2C. PUNAINEN PUNAINEN MAKASIN |
| 3 | TILILÄÄTÄ, PIKILÄÄ SÄILYTETTÄ | 3A. PUNERUSKEA (TUNNUSKILJÄN MAKASIN) |
| | SAMAÄTILÄ KUIN PUHTAUS MUURATTU TILU | 3E. TUMMANRUSKEA (TERVINKILJÄN MAKASIN) |
| 4 | TILIN LÄSTETTU, PUHTAUS MUURATTU | 4C. PUNAINEN PUNAINEN MAKASIN |
| | | 4A. KORTTIKILJÄN |
| | | 4B. TURKOOSIN SININEN |
| | | 4C. TURKOOSIN |
| 5 | TILIN SLAMMATTU | TILIN SÄVIÄN MURAKIN |
| 6 | BETONIN SILEÄ MAALATTU | DEGE |
| 7 | BETONIN SILEÄ | WÄLITTYÄTÄ |
| 8 | LÄSÄ | KREKAS |
| 9 | TORÄSÖVET JA KILJÄT MAALATTU | TILIN SÄVIÄN MURAKIN |
| 10 | TERÄSLÄÄTÄKÄBÄ MAALATTU | TUMMA HARMAA |
| 11 | PUIKALUUNIKKONIT JA OVET MAALATTU | TILIN SÄVIÄN MURAKIN |
| 12 | TORÄSÖVET MAALATTU | TILIN SÄVIÄN MURAKIN |
| 13 | KONESÄLMÄTTELIN PELTI PUUVÄLIMÄLÄTETTY | CORTEN |
| 14 | KONESÄLMÄTTELIN PELLIT VÄRIKÄTÄ TORÄSÖVET, PUUVÄLIMÄLÄTETTY | CORTEN |
| 15 | PUUVÄLIMÄLÄTETTY | PUNERTAVARUSKEA |

PARVEKKEILLA KÄTEEN TAKANA TÄYSKORKEA, SIVILLE RAIVATTUVA PARVEKKEILASTUS



Tasokoordinaatio / Plankkoordinatystem:
ETRS-GK25
Korkeusjärjestelmä / Höjdsystem:
N2000



KYSEKÄYNTI	0	1		
PROJEKTI	0	1		
LUONNOS	0	1		
PROJEKTI	0	1		
HEIKKI PASI A Posti (onnikatu 2 et)			JULKISIVU	1:100
POSTIKOONNATU 2, 00200 HELSINKI				
20.11.2020				

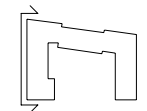
JULKISIVUMATERIAalit

- | | | |
|----|---|--|
| 1 | TILI PUHTAaksi MUIRATTU | 1A. PUNARUSKEA (RUSKONKILAHKA MAKASIN) |
| | | 1E. TUMMANRUSKEA (TUMMANKILAHKA MAKASIN) |
| | | 1C. PUNAINEN (PUNAINEN MAKASIN) |
| 2 | TILI SIDONNETTU, KELLERIMUURAUS | 2A. PUNARUSKEA (RUSKONKILAHKA MAKASIN) |
| | | 2E. TUMMANRUSKEA (TUMMANKILAHKA MAKASIN) |
| | | 2C. PUNAINEN (PUNAINEN MAKASIN) |
| 3 | TILIAAITTA, PAKKELIA SAUMUTTU, SAMAA TILIA KUIN PUHTAaksi MUIRATTU TILI | 3A. PUNARUSKEA (RUSKONKILAHKA MAKASIN) |
| | | 3E. TUMMANRUSKEA (TUMMANKILAHKA MAKASIN) |
| 4 | TILI LÄSTETTU, PUHTAaksi MUIRATTU | 4C. TURKOOSI |
| | | 4E. TURKOOSIN SÄINEN |
| | | 4A. KORBETININEN |
| 5 | TILI SLAMMATTU | TIILEN SÄYIN MUKAIN |
| 6 | BETONI, SILEÄ, MAALATTU | BEIGE |
| 7 | BETONI, SILEÄ | MAIJAATTI |
| 8 | LÄS | KREKAS |
| 9 | TERÄSOVIET JA -KUNNAT MAALATTU | TIILEN SÄYIN MUKAIN |
| 10 | TERÄSLATTAKABE MAALATTU | TUMMA HARMAA |
| 11 | PULVALUMIINKORIT JA -OVIET, MAALATTU | TIILEN SÄYIN MUKAIN |
| 12 | TERÖSPELTI, MAALATTU | TIILEN SÄYIN MUKAIN |
| 13 | KONESUUNNATTU PELTI, PULVERIMAALATTU | CORTEN |
| 14 | KONESUUNNATTU PELTI + VEIKATTU TERÄSKOROKKI, PULVERIMAALATTU, CORTEN | |
| 15 | PULU, KULTOKÄSTELTY | PUNERTAVARUSKEA |

PÄRVIKKEELLÄ KATTEEN TAKANA TÄYSIKOKORKEA, SIVULLE AJAUTUVA PÄRVIKKEELÄSTYS



Tasokoordinaatio / Plankordinat system:
ETRS-GK25
Korkeusjärjestelmä / Höjdsystem:
N2000



PROJEKTI / PROJECT	HEKA PASI A Posti (postinkatu 2)	PIIRIT / DRAWINGS	JULKISIVUN POSTILOHJAINKASITUS
LUOJA / CLIENT	HEKA PASI A Posti (postinkatu 2)	PIIRIT / DRAWINGS	JULKISIVUN POSTILOHJAINKASITUS
POSTILOHJAINKASITUS / POST SIGNAGE	HEKA PASI A Posti (postinkatu 2)	PIIRIT / DRAWINGS	JULKISIVUN POSTILOHJAINKASITUS
POSTILOHJAINKASITUS / POST SIGNAGE	HEKA PASI A Posti (postinkatu 2)	PIIRIT / DRAWINGS	JULKISIVUN POSTILOHJAINKASITUS

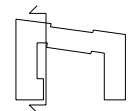
JULKISIVUMATERIAalit

- | | |
|---|--|
| 1. TIILI PUHTAAKSI MUIRATTU | 1A. PUNAVIHREÄ (RUSKONKILAHKA MAKASIN) |
| 2. TIILI SIDENNETTY, KELLERIMUURAUS | 1E. TUMMANVIORETTA (TUMMANKILAHKA MAKASIN) |
| 3. TIILIAAITTA, PAKKALIA SAUMUTTU, SAMAA TILIA KUIN PUHTAAKSI MUIRATTU TIILI | 1C. PUNAISEN (PUNAKANEN MAKASIN) |
| 4. TIILI LÄSTETTY, PUHTAAKSI MUIRATTU | 2A. PUNAVIHREÄ (RUSKONKILAHKA MAKASIN) |
| 5. TIILI SLAMMATTU | 2E. TUMMANVIORETTA (TUMMANKILAHKA MAKASIN) |
| 6. BETONI, SILEÄ MÄÄLÄTTU | 2C. PUNAISEN (PUNAKANEN MAKASIN) |
| 7. BETONI, SILEÄ | 3A. PUNAVIHREÄ (RUSKONKILAHKA MAKASIN) |
| 8. LÄS | 3E. TUMMANVIORETTA (TUMMANKILAHKA MAKASIN) |
| 9. TERÄSOVIET JA -KUNNAT MÄÄLÄTTU | 3C. PUNAISEN (PUNAKANEN MAKASIN) |
| 10. TERÄSLATTIKAIDE MÄÄLÄTTU | 4A. KORBISTENINEN |
| 11. PUU-ALUMIINI-KORINAT JA -OVIET, MÄÄLÄTTU | 4B. TURKOOSIN SININEN |
| 12. TERÄSPELIT, MÄÄLÄTTU | 4C. TURKOOSI |
| 13. KONESUUNNATTU PELIT, PULVERIMÄLÄTTU | TIILEN SÄVYIN MUKAAN |
| 14. KONESUUNNATTU PELIT + VEIKATTU TERÄSKOROKKI, PUUVIERKALATTU, OVIETEN PUHVERTAVALUSKEA | DEGE |
| 15. PUU, KUULTOKÄSITELTY | MÄÄLÄTTÄMÄTÄ |

PÄÄVÄIKKEILLÄ KÄYTTÖÖN TÄYSIKÖRKKEÄ, SINILLE AJAUTUVA PÄÄVÄIKKEÄSTYS



Tasokoordinaatio / Planckoordinat system:
 ETRS-GK25
 Korkeusjärjestelmä / Högdaystem:
 N2000



OSAPUOLEN NIMI	KOORDINAATIO	LOUNAS	PUROKKAUS	VIITEKODI
0	00	1		
KOKOPIIRIN NIMI	KOKOPIIRIN NIMI	KOKOPIIRIN NIMI	KOKOPIIRIN NIMI	KOKOPIIRIN NIMI
LIIVISAKKARIN NIMI	LIIVISAKKARIN NIMI	LIIVISAKKARIN NIMI	LIIVISAKKARIN NIMI	LIIVISAKKARIN NIMI
HEIKKA PASILA Portti (onnikatu 2 ar	HEIKKA PASILA Portti (onnikatu 2 ar	HEIKKA PASILA Portti (onnikatu 2 ar	HEIKKA PASILA Portti (onnikatu 2 ar	HEIKKA PASILA Portti (onnikatu 2 ar
POSTIKOORDINAATIO 2, 0000 HELSINKI	POSTIKOORDINAATIO 2, 0000 HELSINKI	POSTIKOORDINAATIO 2, 0000 HELSINKI	POSTIKOORDINAATIO 2, 0000 HELSINKI	POSTIKOORDINAATIO 2, 0000 HELSINKI
20.11.2020	20.11.2020	20.11.2020	20.11.2020	20.11.2020

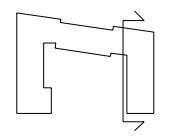
JULKISIVUMATERIAALIT

- | | |
|---|---|
| 1. TIILI, PUHTAAKSI MUURATTU | 1A PUNARUSKEA (RUSKOKIRJAJA MAKASINI) |
| | 1B TUMMANRUSKEA (TERÄNKIRJAJA MAKASINI) |
| | 1C PUNAINEEN (PUNAINEEN MAKASINI) |
| 2. TIILI, SISENNETTY, RELIEFIMUURAUUS | 2A PUNARUSKEA (RUSKOKIRJAJA MAKASINI) |
| | 2B TUMMANRUSKEA (TERÄNKIRJAJA MAKASINI) |
| | 2C PUNAINEEN (PUNAINEEN MAKASINI) |
| 3. TIILILAATTA, PAKKALLA SAUMATTU, SAAMAA TILILTÄ KUIN PUHTAAKSI MUURATTU TIILI | 3A PUNARUSKEA (RUSKOKIRJAJA MAKASINI) |
| | 3B TUMMANRUSKEA (TERÄNKIRJAJA MAKASINI) |
| | 3C PUNAINEEN (PUNAINEEN MAKASINI) |
| 4. TIILI, LÄSTETTY, PUHTAAKSI MUURATTU | 4A KOBOLTTISININEN |
| | 4B TURKOOSIN SININEN |
| | 4C TURKOOSI |
| 5. TIILI, SIAMMATTU | TIILEN SÄVYN MUKAAN |
| 6. BETONI, SILEÄ, MAALATTU | BEIGE |
| 7. BETONI, SILEÄ | MUOTTOPINTA |
| 8. LASI | KIRKAS |
| 9. TERÄSÖVET JA -IKKUNAT, MAALATTU | TIILEN SÄVYN MUKAAN |
| 10. TERÄSIKKAUKAIDET, MAALATTU | TUMMAHARMAA |
| 11. PUU-ALUKIINI-IKKUNAT JA -ÖVET, MAALATTU | TIILEN SÄVYN MUKAAN |
| 12. TERÄSPELIT, MAALATTU | TIILEN SÄVYN MUKAAN |
| 13. KONESAUMATTU PELTI, PULVERIMAALATTU | DORTEN |
| 14. KONESAUMATTU PELTI + VEKATTU TERÄSVERKKÖ, PULVERIMAALATTU | CORTEN |
| 15. PUU, KUULTOKASITELTY | PUNERTAVARUSKEA |

PARVEKKEILLA KÄTTEEN TAKANA TÄYSKORKEA, SIVULLE AJAUTUVA PARVEKELÄSTYS

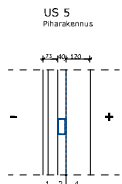


Tasokoordinaatisto / Plankoordinaatistystem:
ETRS-GK25
 Korkeusjärjestelmä / Högsystem:
N2000



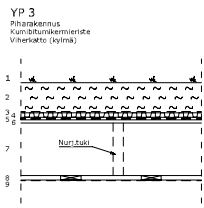
KUUPUSUOSI/OSASTO	KÄYTTEEN TILA	TILIN NRO	V. JÄRJESTÄMÄN MERKINTÄ
17	123	1	

LUOJA/RAKENUS	PIIRUSTUS	V. TARKASTUS
HEKA PAS/LA Postiljooninkatu 2 or	PIHJULKISIVU LÄNTEEN	1:100

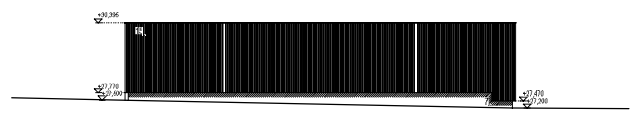


- 75 mm
- 40 mm
- 120 mm

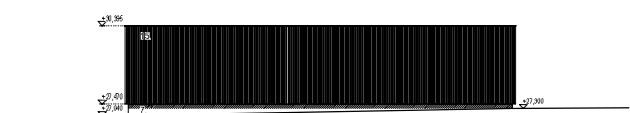
- 1 Metallitetty puu 73 x 48 / 48 x 48
- 2 Metalliputki 40 x 80 vaaka
- 3 työstölevy
- 4 Metalliputki 120 x 120 pysty



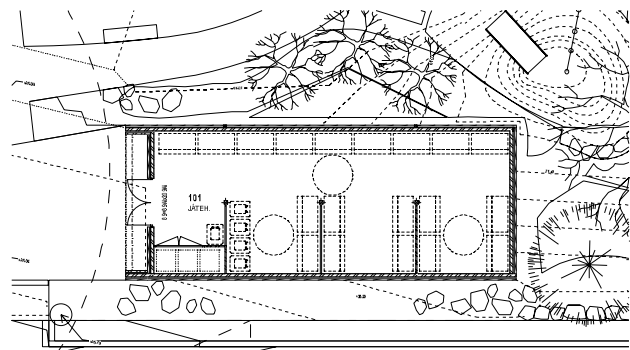
- 1 Kävijäsuora erillisen viherseinän mukaan
- 2 Kävijäsuora viherkatujärjestelmän mukaan
- 3 Suodatin kangas, viherkatujärjestelmän mukaan
- 4 Salaajakennorei, viherkatujärjestelmän mukaan
- 5 Märkäeristys, identtiuskuva VES08 (ks. kohta 4.1), 3 kerrosta kummitummitermit, bitumilimaus kautataan 8 95/33, kaltevuus 1:80 jyrkkä
- 6 WISA Vaneri 19 mm tai (raakaopintaisuus 23x95)
- 7 Kevytväli kattoelementtien rakennepuustuksen mukaan
- 8 Viherkatu 20x20x400, 45° kunnassa
- 9 Pintamateriaali ja/tai -käsittely huoneistuksen mukaan



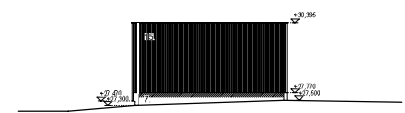
JULKISIVU POHJOINEN PIHARAKENNUS 1:100



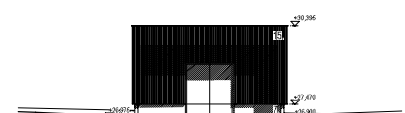
JULKISIVU ETEÄ PIHARAKENNUS 1:100



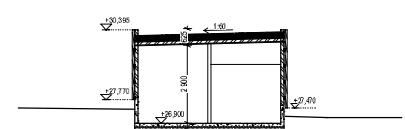
POHJAPIIRUSTUS PIHARAKENNUS 1:100



JULKISIVU ITÄ PIHARAKENNUS 1:100



JULKISIVU LÄNSI PIHARAKENNUS 1:100

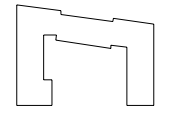


LEIKKAUS PIHARAKENNUS 1:100

JULKISIVUMATERIAALIT PIHARAKENNUS

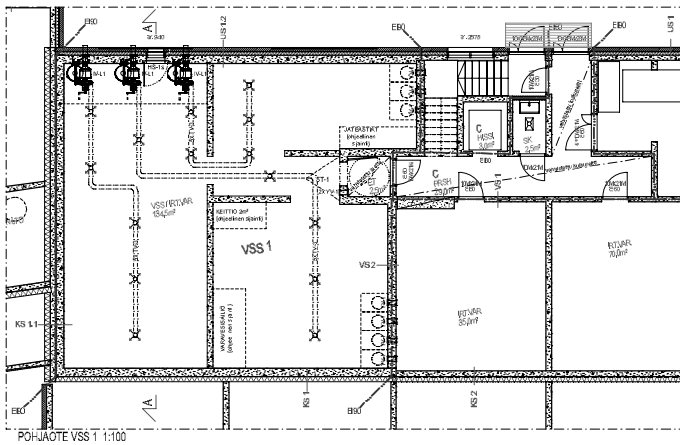
- 7. BETONI, SILEÄ MUOJTUPINTA
- 15. PUU, KUULTOKÄSITELTY PUNERTAVIA RUSKEA

Tasokoordinaatisto / Plankoordinaatistystem:
ETRS-GK25
 Korkeusjärjestelmä / Höjdsystem:
N2000

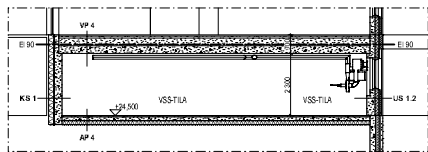


KUULUUSKOKOPIOLA	KORTTELI/TILA	TONTTI/PAIK	VIERASKATUKENNEMERKINTÖIDÄ
17	123	1	
YRITYKSEN/TOIMINTOPIIKI			P:RISTUSKÄI
LUJDSIRAKENNUS			PIÄPIIRUSTUS 1:100
PIKESKUSKORTTEEN NIMI/ROKITE			P:RISTUSKÄI
HEKA PASILA Postiljooninkatu 2 er			PIHARAKENNUS

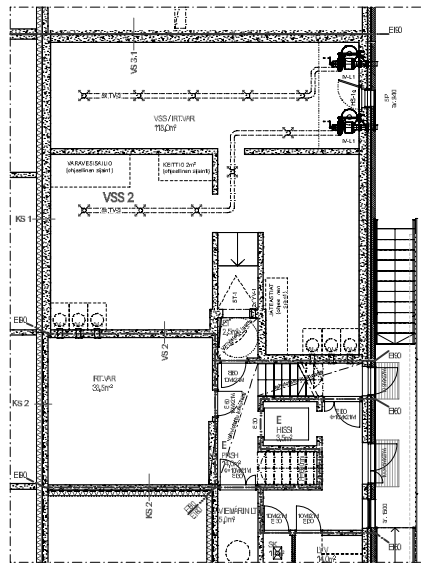
POSTILJOONINKATU 2, 00240 HELSINKI			
PROJEKTI	ARHITTEURIT	PIKESKUSKORTTEEN NIMI/ROKITE	MUUTUSTYÖ
2011/2020	ARK AR 699-901		
JKMM			
WWW.ARKENTREDIT.OY	LÄP: HEIKKI 1	01010 HELSINKI	12345678901011
		WWW.JKMM.FI	CUUNWISUKUWA@JKMM.FI



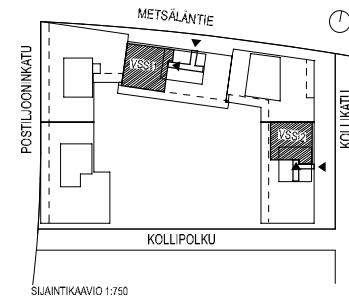
Pohjaote VSS 1 1:100



Leikkaus VSS 1 1:100



Pohjaote VSS 2 1:100



Suuntikaavio 1:750

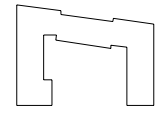
VÄESTÖSUOJELULASKELMA

MITOITTAVA KERROSALA	11908 k-m ²
VARSINAINEN SLOJATILAA	238,2 m ²
HENKILÖMÄÄRÄ	318 HEB
V-LAITTEIDEN	8 KPL, 4,8 m ²
SUUNNITELTA	8,0 m ²
SUUNNITELMAN TARVE TYHT.	280,7 m ²
VAESTÖSUOJELUN SUUNNITELMASSA	282,8 m ²

VARSINAINEN SLOJATILAA	VSS1 134,8 m ²	VSS2 118,0 m ²
HENKILÖMÄÄRÄ	170 HEB	100 HEB
V-LAITTEET	3KPL, 4,8 m ²	2KPL, 3,0 m ²
SUUNNITELTA	2,8 m ²	2,8 m ²

Mitoitettuihin väestöihin: VSS1 127,5 x 4,0 = 5100 l, VSS2 112,5 x 4,0 = 4500 l
 Käymälät 1/1 akava 20m² => 7 kpl x 0,76 = 5,32 m², 6 kpl x 0,76 = 4,56 m²
 Käyttö: 2 m², 2 m²
 Jätkäastia: 127,5 x 18 = 2 296 l, 112,5 x 18 l = 2 025 l
 Väestösuojat varustetaan käikäytöillä ja vuokovieripumput.
 Väestösuojan vesipiste on erään käyttövien ulkopuolella.
 Normaaleissa olosuhteissa laiteohjeita ei suositella.
 Normaalin käyttö on suunniteltavissa.
 Varmuutta on syytä tehdä perustan tilinmääränsäntöksi ja N-laitteiden komeo.

Tasokoordinaatisto / Plankoordinaatistystem:
ETRS-GK25
 Korkeusjärjestelmä / Höjdsystem:
N2000



KALPUNNOSTATUKA	KORTTELI/TILA	TOIMINTALUOKA	VIERASKÄYTTÖMÄÄRÄ
17	123	1	
ALUEKÄYTTÖSUUNNITELMA	PÄÄSUUNNITELMA		
LUOJA/RAKENNUS	PÄÄPIIRUSTUS		1:100
ALUEKÄYTTÖSUUNNITELMAN NIMIKKE	PÄÄSUUNNITELMA		
HEKA PASILA Postiljooninkatu 2 or	VÄESTÖSUOJAPIIRUSTUS		