

**PALO- JA POISTUMISTURVALLISUUS**

RAKENNUKSEN PALOLUOKKA ON P1.  
 OSASTOINTI HUONEISTOITTAIN EI60 -RAKENNUSOSIN.  
 PALO-OSASTOINNIN RAJAT ON MERKITYY KOLMIPISTEKATKOIVALLA.  
 ASUNNOT VARUSTETAAN VERKKOVIRTAAN KYTKETYLÄ PALOVAROITTIMILLA.  
 ULOS KäY TÄVÄN KAISTALUKU 2 JA LEVEYS  $\geq 1200$  mm.  
 VARATIENA TOIMII ASUNNON PARVEKE TAI IKKUNA.  
 PORRASHUONEET ON VARUSTETTU SAVUNPOISTOIKKUNOIN SEKÄ TARVITTAVIN PALO-OVIN.

**SEINIEN JA KATTOJEN PINTARAKENTEIDEN PALOLUOKAT**

ASUINHUONEISTOT	D-s2, d2
ULOS KäY TÄVÄT	AS-s1, d0

**LATTIOIDEN PINTARAKENTEIDEN PALOLUOKAT**

ASUINHUONEISTOT	-
ULOS KäY TÄVÄT	Df-s1

**PALOKUORMA**

ASUINHUONEISTOT, LASTENVAUNU- JA ULKOILUVALINEVARASTOT	$f < 600$ MJ/m <sup>2</sup>
IRTAIMISTOVARASTOT	$600$ MJ/m <sup>2</sup> $\leq f \leq 1200$ MJ/m <sup>2</sup>
KIERRÄTYSHUONE	$600$ MJ/m <sup>2</sup> $\leq f \leq 1200$ MJ/m <sup>2</sup>

**PORTAAT JA HISSIT**

PORTAIDEN MITOITUS RakMK F2 KOHDAN 2.1.3 MUKAAN.  
 HISSIKORIN SISÄMITÄT MIN. 1100 x 1400 mm.

**OVET**

ASUNTOJEN JA ASUMISTA PALVELEVIEN TILOJEN KULKUAUKKOJEN VAPAA LEVEYS > 800 mm.  
 90 ASTETTA AVAUTUVAT 9M OVET VARUSTETAAN KULKUAUKKOSARANOILLA.

OVINEN JA IKKUNOIDEN TURVALASIT RakMK F2 MUKAAN.

MÄRKÄILOJEN LATTIOIDEN KALTEVUUS RakMK C2 MUKAAN.

**ILMANVAIHTO**

RAKENNUS VARUSTETAAN KESKITETTYLLÄ LÄMMÖNTALTEENOTOLLA VARUSTETULLA KONEELLISELLÄ TUULO- JA POISTOILMAJÄRJESTELMÄLLÄ.  
 KAIKISSA ASUINHUONEISSA ON TUULETUSIKKUNA TAI IKKUNAOVI.

K:USA	KORTTELITILA	TONTTI/RN	RAKENNUSLUOVAN TUNNUS	KOORDINAATTO/KORKEUS/JÄRJESTELMÄ
SOMPASAARI	10632	1		ETRS-GK25 / N2000
RAKENNUS/TOURE/RIIDE			PIIRUSTUS/ALAJ	JOUKON N
UUDISRAKENNUS			PÄÄPIIRUSTUS	2/14
RAKENNUSKOHTEEN NIMI JA OSIO				

SOMPASAAREN SETLEMENTTIASUNNOT		
SOMPASAAREN LAITURI 6	PIIRUSTUKSEN SISÄLTÖ	MITTAKAAVAT
	POHJAPIIRUSTUS 1.KRS	1/100

00540 HELSINKI	TEKIJÄ	TUO N
Vesa Humalisto, arkkitehti SAFA	VEN_CNTRL.vt	-
RAKENNUSKOHTEEN TILAAJA	PIIRUSTAJA	PIIR N
Vesa Humalisto, arkkitehti SAFA	13.04.2017	ARK

PALO- JA POISTUMISTURVALLISUUS

RAKENNUKSEN PALOLUOKKA ON P1.  
 OSASTOINTI HUONEISTOITTAIN EI60 -RAKENNUSOSIN.  
 PALO-OSASTOINNIN RAJAT ON MERKITYY KOLMIPISTEKATKOIVALLA.  
 ASUNNOT VARUSTETAAN VERKKOVIRTAAN KYTKETYLÄ PALOVAIROITTIMILLA.  
 ULOSKÄYTVÄN KAISTALUKU 2 JA LEVEYS  $\geq$  1200 mm.  
 VARATIENÄ TOIMII ASUNNON PARVEKE TAI IKKUNA.  
 PORRASHUONEET ON VARUSTETTU SAVUNPOISTOIKKUNOIN SEKÄ TARVITTAVIN PALO-OVIN.

SEINIEN JA KATTOJEN PINTARAKENTEIDEN PALOLUOKAT

ASUINHUONEISTOT D-s2, d2  
 ULOSKÄYTVÄT AS-s1, d0

LATTIOIDEN PINTARAKENTEIDEN PALOLUOKAT

ASUINHUONEISTOT -  
 ULOSKÄYTVÄT Df1-s1

PALOKUORMA

ASUINHUONEISTOT, LASTENVAUNU- JA ULKOILUVALINEVARASTOT  $f < 600 \text{ MJ/m}^2$   
 IRTAIMISTOVARASTOT  $600 \text{ MJ/m}^2 \leq f \leq 1200 \text{ MJ/m}^2$   
 KIERRÄTYSHUONE  $600 \text{ MJ/m}^2 \leq f \leq 1200 \text{ MJ/m}^2$

PORTAAT JA HISSIT

PORTAIDEN MITOITUS RakMK F2 KOHDAN 2.1.3 MUKAAN.  
 HISSIKORIN SISÄMITÄT MIN. 1100 x 1400 mm.

OVET

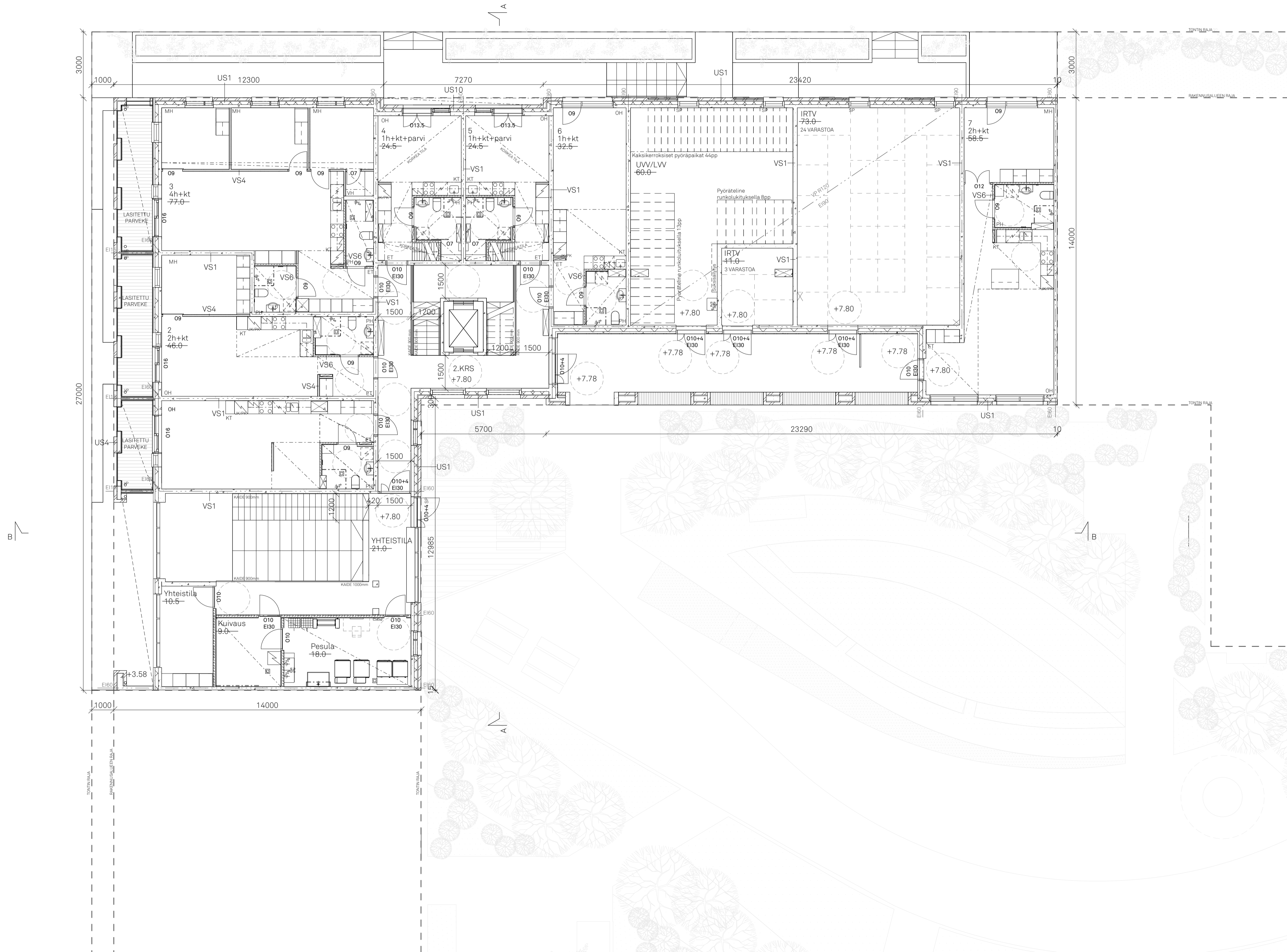
ASUNTOJEN JA ASUMISTA PALVELEVIEN TILOJEN KULKUAVUKKOJEN VAPAA LEVEYS  $> 800 \text{ mm}$ .  
 90 ASTETTA AVAUTUVAT 9M OVET VARUSTETAAN KULKUAVUKKOSARANOILLA.

OVIEN JA IKKUNOIDEN TURVALASIT RakMK F2 MUKAAN.

MÄRKÄTILOJEN LATTIOIDEN KALTEVUUS RakMK C2 MUKAAN.

ILMANVAIHTO

RAKENNUS VARUSTETAAN KESKITETTYLLÄ LÄMMÖNTALTEENOTOLLA VARUSTETULLA  
 KONEELLISELLÄ TUULO- JA POISTOILMAJÄRJESTELMÄLLÄ.  
 KAIKISSA ASUINHUONEISSA ON TUULETUSIKKUNA TAI IKKUNAOVI.



K:USA	KORTTELITILA	TONTTI/RN	RAKENNUSLUOVAN TUNNUS	KOORDINAATTO/KORKEUS/JÄRJESTELMÄ
SOMPASAARI	10632	1		ETRS-GK25 / N2000
RAKENNUSKORTTELIN NIMI	UUDISRAKENNUS	RAKENNUSKORTTELIN NIMI JA OSIO	PÄÄPIIRUSTUS	JOUKON N°
				3/14

SOMPASAAREN SETLEMENTTIASUNNOT

SOMPASAARENLAITURI 6	PIIRUSTUKSEN SISÄLTÖ	MITTAKAAVAT
	POHJAPIIRUSTUS 2.KRS	1/100

00540 HELSINKI	TUOTOITTO	TUO N°
YHTIÖN NIMI	VEN_CNTRL_vt	-
Vesa Humalisto, arkkitehti SAFA	PIIRUSTUS	PIIR N°
RAKENNUSKORTTELIN NIMI JA OSIO	SIJAINNALLA	

Vesa Humalisto, arkkitehti SAFA	13.04.2017	ARK	003-02
---------------------------------	------------	-----	--------

PALO- JA POISTUMISTURVALLISUUS

RAKENNUKSEN PALOLUOKKA ON P1.  
 OSASTOINTI HUONEISTOITTAIN EI60 -RAKENNUSOSIN.  
 PALO-OSASTOINNIN RAJAT ON MERKITYY KOLMIPISTEKATKOIVILLA.  
 ASUNNOT VARUSTETAAN VERKKOVIRTAAN KYTKETTYLLÄ PALOVAIROITTIMILLA.  
 ULOSKÄYTÄVÄN KAISTALUKU 2 JA LEVEYS  $\geq$  1200 mm.  
 VARATIENÄ TOIMII ASUNNON PARVEKE TAI IKKUNA.  
 PORRAHUONEET ON VARUSTETTU SAVUNPOISTOIKKUNOIN SEKÄ TARVITTAVIN PALO-OVIN.

SEINIEN JA KATTOJEN PINTARAKENTEIDEN PALOLUOKAT

ASUINHUONEISTOT D-s2, d2  
 ULOSKÄYTÄVÄT AS-s1, d0

LATTIOIDEN PINTARAKENTEIDEN PALOLUOKAT

ASUINHUONEISTOT -  
 ULOSKÄYTÄVÄT Df-s1

PALOKUORMA

ASUINHUONEISTOT, LASTENVAUNU- JA ULKOILUVALINEVARASTOT  $f < 600 \text{ MJ/m}^2$   
 IRTAIMISTOVARASTOT  $600 \text{ MJ/m}^2 \leq f \leq 1200 \text{ MJ/m}^2$   
 KIERRÄTYSHUONE  $600 \text{ MJ/m}^2 \leq f \leq 1200 \text{ MJ/m}^2$

PORTAAT JA HISSIT

PORTAIDEN MITOITUS RakMK F2 KOHDAN 2.1.3 MUKAAN.  
 HISSIKORIN SISÄMITÄT MIN. 1100 x 1400 mm.

OVET

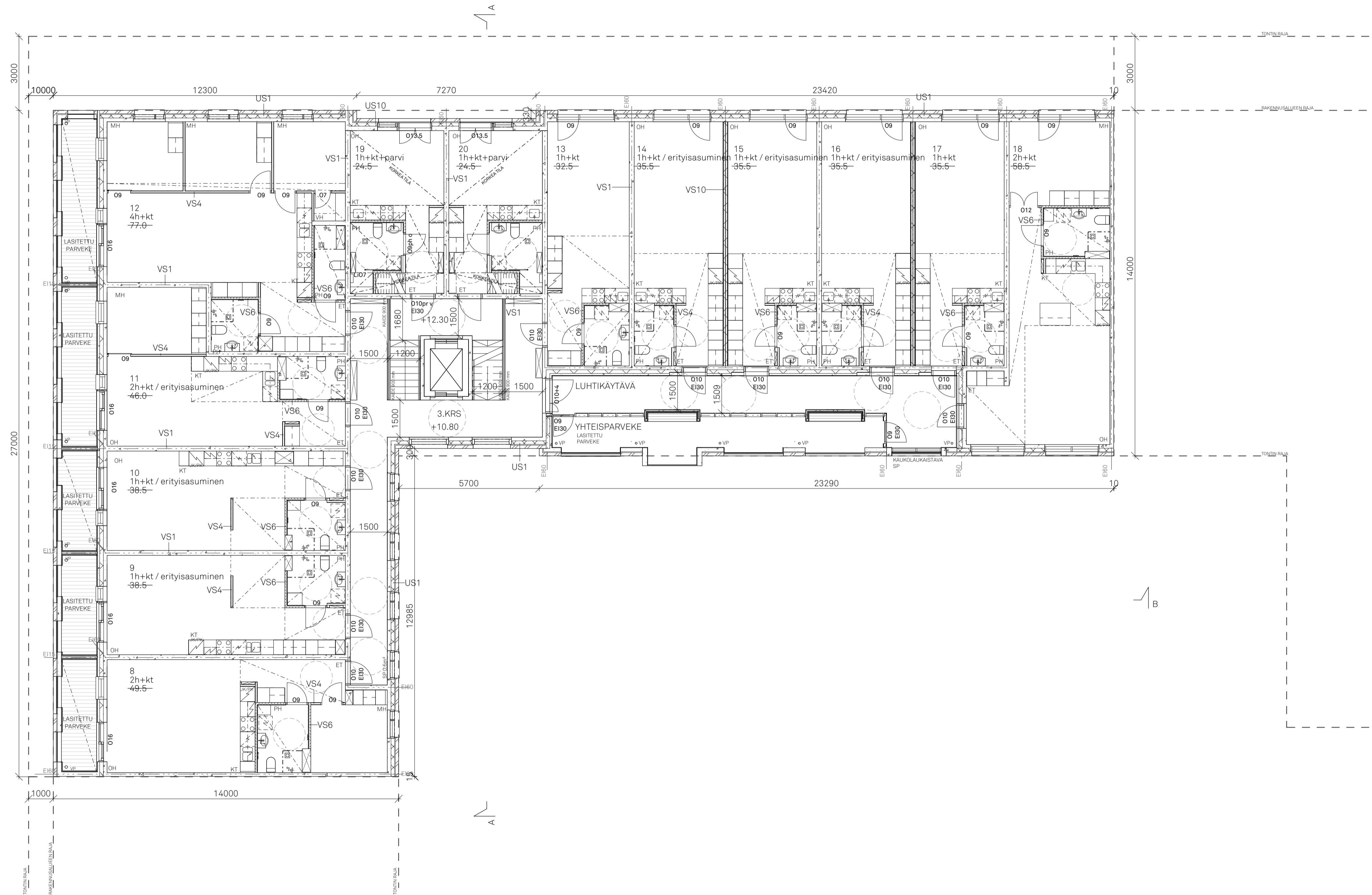
ASUNTOJEN JA ASUMISTA PALVELEVIEN TILOJEN KULKUAUKKOJEN VAPAA LEVEYS  $> 800 \text{ mm}$ .  
 90 ASTETTA AVAUTUVAT 9M OVET VARUSTETAAN KULKUAUKKOSARANOILLA.

OVIENTURVALLISUUS

OVIENTURVALLISUUS RakMK F2 MUKAAN.

ILMANVAIHTO

RAKENNUS VARUSTETAAN KESKITETTYLLÄ LÄMMÖNTALTEENOTOLLA VARUSTETULLA  
 KONEELLISELLA TUULO- JA POISTOILMAJÄRJESTELMÄLLÄ.  
 KAIKISSA ASUINHUONEISSA ON TUULETUSIKKUNA TAI IKKUNAØVI.



K:USA	KORTTELITILA	TONTTI/RN	RAKENNUSLUOVAN TUNNUS	KOORDINAATTO/KORKEUS/JÄRJESTELMÄ
SOMPASAARI	10632	1		ETRS-GK25 / N2000
RAKENNUS/TOIMINTALUOKA			PIIRUSTUS/ALUE	JOUKON N
UUDISRAKENNUS			PÄÄPIIRUSTUS	4/14
RAKENNUSKOHTEEN NIMI JA OSIO				

SOMPASAAREN SETLEMENTTIASUNNOT

SOMPASAARENLAITURI 6	POHJAPIIRUSTUS 3.KRS	MITTAKAAVA
		1/100

00540 HELSINKI	TUOTO	TUO N
YHTIYSHENKILÖ	VEN_CNTRL_vt	-
Vesa Humalisto, arkkitehti SAFA	PIIRUSTUS	PIIR N
RAKENNUS/TOIMINTALUOKA		

Vesa Humalisto, arkkitehti SAFA	13.04.2017	ARK	003-03
---------------------------------	------------	-----	--------

PALO- JA POISTUMISTURVALLISUUS

RAKENNUKSEN PALOLUOKKA ON P1.  
 OSASTOINTI HUONEISTOITTAIN EI60 -RAKENNUSOSIN.  
 PALO-OSASTOINNIN RAJAT ON MERKITYY KOLMIPISTEKATKOIVILLA.  
 ASUNNOT VARUSTETAAN VERKKOVIRTAAN KYTKETYLÄ PALOVAIROITTIMILLA.  
 ULOSKÄYTÄVÄN KAISTALUKU 2 JA LEVEYS  $\geq 1200$  mm.  
 VARATIENÄ TOIMII ASUNNON PARVEKE TAI IKKUNA.  
 PORRAHUONEET ON VARUSTETTU SAVUNPOISTOIKKUNOIN SEKÄ TARVITTAVIN PALO-OVIN.

SEINIEN JA KATTOJEN PINTARAKENTEIDEN PALOLUOKAT

ASUINHUONEISTOT D-s2, d2  
 ULOSKÄYTÄVÄT AS-s1, d0

LATTIOIDEN PINTARAKENTEIDEN PALOLUOKAT

ASUINHUONEISTOT -  
 ULOSKÄYTÄVÄT Df-s1

PALOKUORMA

ASUINHUONEISTOT, LASTENVAUNU- JA ULKOILUVALINEVARASTOT  $f < 600$  MJ/m<sup>2</sup>  
 IRTAIMISTOVARASTOT  $600$  MJ/m<sup>2</sup>  $\leq f \leq 1200$  MJ/m<sup>2</sup>  
 KIERRÄTYSHUONE  $600$  MJ/m<sup>2</sup>  $\leq f \leq 1200$  MJ/m<sup>2</sup>

PORTAAT JA HISSIT

PORTAIDEN MITOITUS RakMK F2 KOHDAN 2.1.3 MUKAAN.  
 HISSIKORIN SISÄMITÄT MIN. 1100 x 1400 mm.

OVET

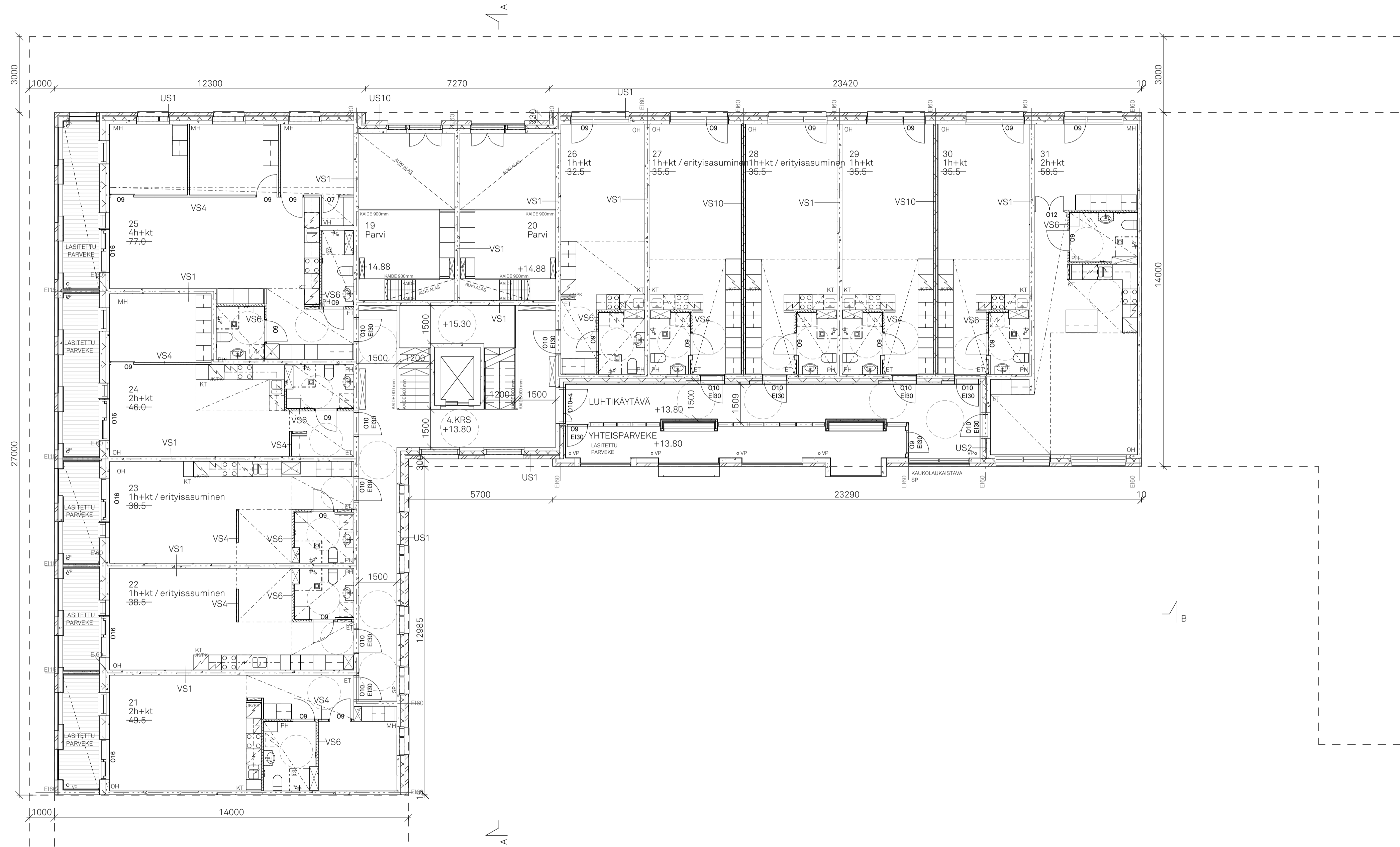
ASUNTOJEN JA ASUMISTA PALVELEVIEN TILOJEN KULKUAUKKOJEN VAPAA LEVEYS  $> 800$  mm.  
 90 ASTETTA AVAUTUVAT 9M OVET VARUSTETAAN KULKUAUKKOSARANOILLA.

OVIENTURVALLISUUS

OVIENTURVALLISUUS RakMK F2 MUKAAN.

ILMANVAIHTO

RAKENNUS VARUSTETAAN KESKITETTYLLÄ LÄMMÖNTALTEENOTOLLA VARUSTETULLA  
 KONEELLISELLÄ TUULO- JA POISTOILMAJÄRJESTELMÄLLÄ.  
 KAIKISSA ASUINHUONEISSA ON TUULETUSIKKUNA TAI IKKUNAOVI.



K:USA	KORTTELITILA	TONTTI/RN	RAKENNUSLUOVAN TUNNUS	KOORDINAATISTOKORJAUSJÄRJESTELMÄ
SOMPASAARI	10632	1		ETRS-GK25 / N2000
RAKENNUS/TOIMINTALAJI	UUDISRAKENNUS	RAKENNUS/TOIMINTALAJI	PÄÄPIIRUSTUS	JOUKON N
RAKENNUSKOHTEEN NIMI JA OSIO				
SOMPASAAREN SETLEMENTTIASUNNOT				
SOMPASAARENLAITURI 6			POHJAPIIRUSTUS 4.KRS	MITTAKAAVAT 1/100
00540 HELSINKI				
TYÖSIHTEIKÖ	Vesa Humalisto, arkkitehti SAFA	TEUO/TOI	VEN_CNTRL.rvt	TYÖ N
RAKENNUS/TOIMINTALAJI		PIIRUSTUS		
Vesa Humalisto, arkkitehti SAFA	13.04.2017	ARK	003-04	
serum	SERUM ARKKITEHDIT OY PUH. 050 466 1500	PÄLKÄNEENTIE 19 A etu.nimi.sukunimi@serum.fi	00510 HELSINKI www.serum.fi	

PALO- JA POISTUMISTURVALLISUUS

RAKENNUKSEN PALOLUOKKA ON P1.  
 OSASTOINTI HUONEISTOITTAIN EI60 -RAKENNUSOSIN.  
 PALO-OSASTOINNIN RAJAT ON MERKITYY KOLMIPISTEKATKOIVILLA.  
 ASUNNOT VARUSTETAAN VERKKOVIRTAAN KYTKETTYLLÄ PALOVAIROITTIMILLA.  
 ULOSKÄYTÄVÄN KAISTALUKU 2 JA LEVEYS  $\geq 1200$  mm.  
 VARATIENÄ TOIMII ASUNNON PARVEKE TAI IKKUNA.  
 PORRASHUONEET ON VARUSTETTU SAVUNPOISTOIKKUNOIN SEKÄ TARVITTAVIN PALO-OVIN.

SEINIEN JA KATTOJEN PINTARAKENTEIDEN PALOLUOKAT

ASUINHUONEISTOT D-s2, d2  
 ULOSKÄYTÄVÄT AS-s1, d0

LATTIOIDEN PINTARAKENTEIDEN PALOLUOKAT

ASUINHUONEISTOT -  
 ULOSKÄYTÄVÄT Df1-s1

PALOKUORMA

ASUINHUONEISTOT, LASTENVAUNU- JA ULKOILUVALINEVARASTOT  $f < 600$  MJ/m<sup>2</sup>  
 IRTAIMISTOVARASTOT  $600$  MJ/m<sup>2</sup>  $\leq f \leq 1200$  MJ/m<sup>2</sup>  
 KIERRÄTYSHUONE  $600$  MJ/m<sup>2</sup>  $\leq f \leq 1200$  MJ/m<sup>2</sup>

PORTAAT JA HISSIT

PORTAIDEN MITOITUS RakMK F2 KOHDAN 2.1.3 MUKAAN.  
 HISSIKORIN SISÄMITÄT MIN.  $1100 \times 1400$  mm.

OVET

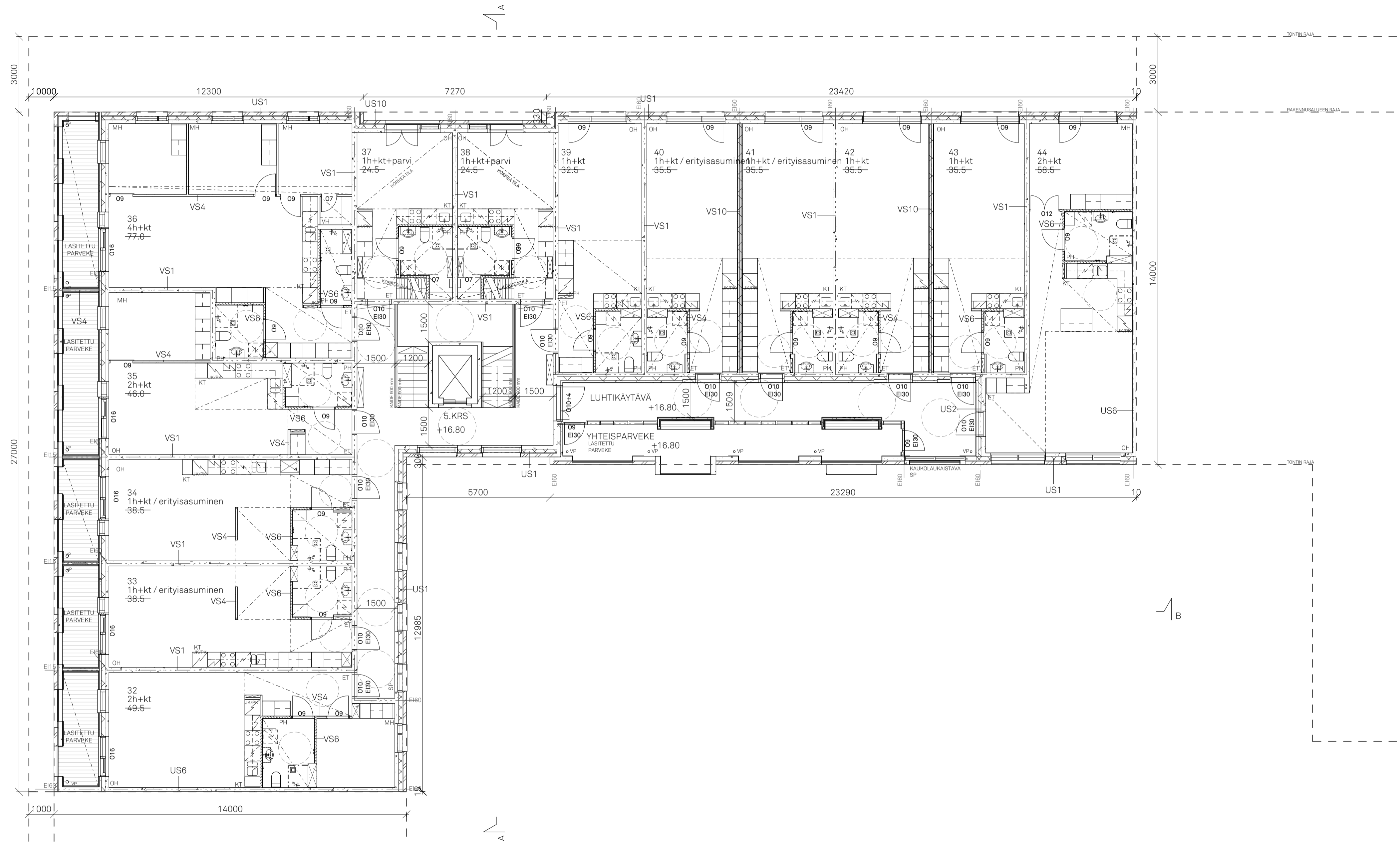
ASUNTOJEN JA ASUMISTA PALVELEVIEN TILOJEN KULKUAUKKOJEN VAPAA LEVEYS  $> 800$  mm.  
 90 ASTETTA AVAUTUVAT 9M OVET VARUSTETAAN KULKUAUKKOSARANOILLA.

OVIENTURVALLISUUS

OVIENTURVALLISUUS RakMK F2 MUKAAN.

ILMANVAIHTO

RAKENNUS VARUSTETAAN KESKITETYLLÄ LÄMMÖNTALTEENOTOLLA VARUSTETULLA  
 KONEELLISELLA TUULO- JA POISTOILMAJÄRJESTELMÄLLÄ.  
 KAIKISSA ASUINHUONEISSA ON TUULETUSIKKUNA TAI IKKUNAUVI.



K:USA	KORTTELITILA	TONTTI/RN	RAKENNUSLUOVAN TUNNUS	KOORDINAATISTO/KORJAUSJÄRJESTELMÄ
SOMPASAARI	10632	1		ETRS-GK25 / N2000
RAKENNUSKOHTEEN NIMI	UUDISRAKENNUS	RAKENNUSKOHTEEN NIMI JA OSIO	PÄÄPIIRUSTUS	JOUKON N°
				6/14

SOMPASAAREN SETLEMENTTIASUNNOT		
SOMPASAARENLAITURI 6	PIIRUSTUKSEN SISÄLTÖ	MITTAKAAVAT
	POHJAPIIRUSTUS 5.KRS	1/100

00540 HELSINKI	TYÖN N°	003-05
YHTIÖN NIMI	VEN_CNTRL.rvt	
Vesa Humalisto, arkkitehti SAFA	PIIRUSTUS	
RAKENNUSKOHTEEN NIMI JA OSIO	PIIRUSTUS	
Vesa Humalisto, arkkitehti SAFA	13.04.2017	ARK

PALO- JA POISTUMISTURVALLISUUS

RAKENNUKSEN PALOLUOKKA ON P1.  
 OSASTOINTI HUONEISTOITTAIN EI60 -RAKENNUSOSIN.  
 PALO-OSASTOINNIN RAJAT ON MERKITYY KOLMIPISTEKATKOIVILLA.  
 ASUNNOT VARUSTETAAN VERKKOVIRTAAN KYTKETTYLLÄ PALOVAIROITTIMILLA.  
 ULOSKÄYTÄVÄN KAISTALUKU 2 JA LEVEYS  $\geq 1200$  mm.  
 VARATIENA TOIMII ASUNNON PARVEKE TAI IKKUNA.  
 PORRAHUONEET ON VARUSTETTU SAVUNPOISTOIKKUNOIN SEKÄ TARVITTAVIN PALO-OVIN.

SEINIEN JA KATTOJEN PINTARAKENTEIDEN PALOLUOKAT

ASUINHUONEISTOT D-s2, d2  
 ULOSKÄYTÄVÄT AS-s1, d0

LATTIOIDEN PINTARAKENTEIDEN PALOLUOKAT

ASUINHUONEISTOT -  
 ULOSKÄYTÄVÄT Df-s1

PALOKUORMA

ASUINHUONEISTOT, LASTENVAUNU- JA ULKOILUVALINEVARASTOT  $f < 600$  MJ/m<sup>2</sup>  
 IRTAIMISTOVARASTOT  $600$  MJ/m<sup>2</sup>  $\leq f \leq 1200$  MJ/m<sup>2</sup>  
 KIERRÄTYSHUONE  $600$  MJ/m<sup>2</sup>  $\leq f \leq 1200$  MJ/m<sup>2</sup>

PORTAAT JA HISSIT

PORTAIDEN MITOITUS RakMK F2 KOHDAN 2.1.3 MUKAAN.  
 HISSIKORIN SISÄMITÄT MIN.  $1100 \times 1400$  mm.

OVET

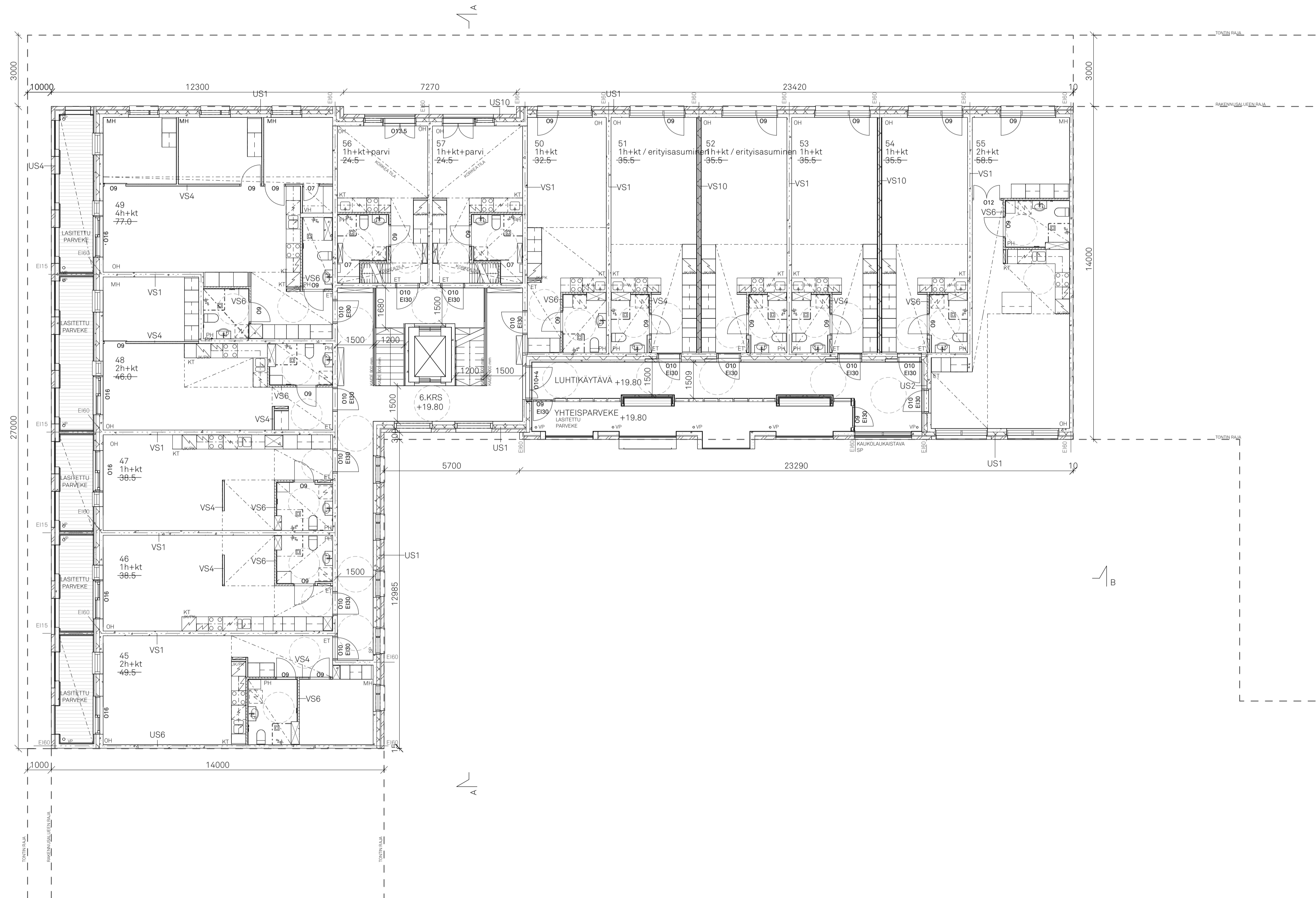
ASUNTOJEN JA ASUMISTA PALVELEVIEN TILOJEN KULKUAUKKOJEN VAPAA LEVEYS  $> 800$  mm.  
 90 ASTETTA AVAUTUVAT 9M OVET VARUSTETAAN KULKUAUKKOSARANOILLA.

OVIENTURVALLISUUS

OVIENTURVALLISUUS RakMK F2 MUKAAN.

ILMANVAIHTO

RAKENNUS VARUSTETAAN KESKITETTYLLÄ LÄMMÖNTALTEENOTOLLA VARUSTETULLA  
 KONEELLISELLA TUULO- JA POISTOILMAJÄRJESTELMÄLLÄ.  
 KAIKISSA ASUINHUONEISSA ON TUULETUSIKKUNA TAI IKKUNA-OVI.



K:USA	KORTTELITILA	TONTTI/RN	RAKENNUSLUOVUN TUNNUS	KOORDINAATISTOKORJAUKSET/MA
SOMPASAARI	10632	1		ETRS-GK25 / N2000
RAKENNUSKORJAUKSET			PIIRUSTUS	JOUKON
UUDISRAKENNUS			PÄÄPIIRUSTUS	7/14
RAKENNUSKORJAUKSEN NIMI JA OSIO				

SOMPASAAREN SETLEMENTTIASUNNOT

SOMPASAARENLAITURI 6	POHJAPIIRUSTUS 6.KRS	MITTAKAAVA
		1/100

00540 HELSINKI	TUOTO	TUO N°
Vesa Humalisto, arkkitehti SAFA	VEN_CNTRL.rvt	-
RAKENNUSKORJAUKSET	PIIRUSTUS	PIIR N°

Vesa Humalisto, arkkitehti SAFA	13.04.2017	ARK	003-06
---------------------------------	------------	-----	--------

PALO- JA POISTUMISTURVALLISUUS

RAKENNUKSEN PALOLUOKKA ON P1.  
 OSASTOINTI HUONEISTOITTAIN EI60 -RAKENNUSOSIN.  
 PALO-OSASTOINNIN RAJAT ON MERKITYY KOLMIPISTEKATKOIVILLA.  
 ASUNNOT VARUSTETAAN VERKKOVIRTAAN KYTKETYLÄ PALOVAIROITTIMILLA.  
 ULOSKÄYTÄVÄN KAISTALUKU 2 JA LEVEYS  $\geq$  1200 mm.  
 VARATIENÄ TOIMII ASUNNON PARVEKE TAI IKKUNA.  
 PORRAHUONEET ON VARUSTETTU SAVUNPOISTOIKKUNOIN SEKÄ TARVITTAVIN PALO-OVIN.

SEINIEN JA KATTOJEN PINTARAKENTEIDEN PALOLUOKAT

ASUINHUONEISTOT D-s2, d2  
 ULOSKÄYTÄVÄT AS-s1, d0

LATTIOIDEN PINTARAKENTEIDEN PALOLUOKAT

ASUINHUONEISTOT -  
 ULOSKÄYTÄVÄT Df-s1

PALOKUORMA

ASUINHUONEISTOT, LASTENVAUNU- JA ULKOILUVALINEVARASTOT  $f < 600 \text{ MJ/m}^2$   
 IRTAIMISTOVARASTOT  $600 \text{ MJ/m}^2 \leq f \leq 1200 \text{ MJ/m}^2$   
 KIERRÄTYSHUONE  $600 \text{ MJ/m}^2 \leq f \leq 1200 \text{ MJ/m}^2$

PORTAAT JA HISSIT

PORTAIDEN MITOITUS RakMK F2 KOHDAN 2.1.3 MUKAAN.  
 HISSIKORIN SISÄMITÄT MIN. 1100 x 1400 mm.

OVET

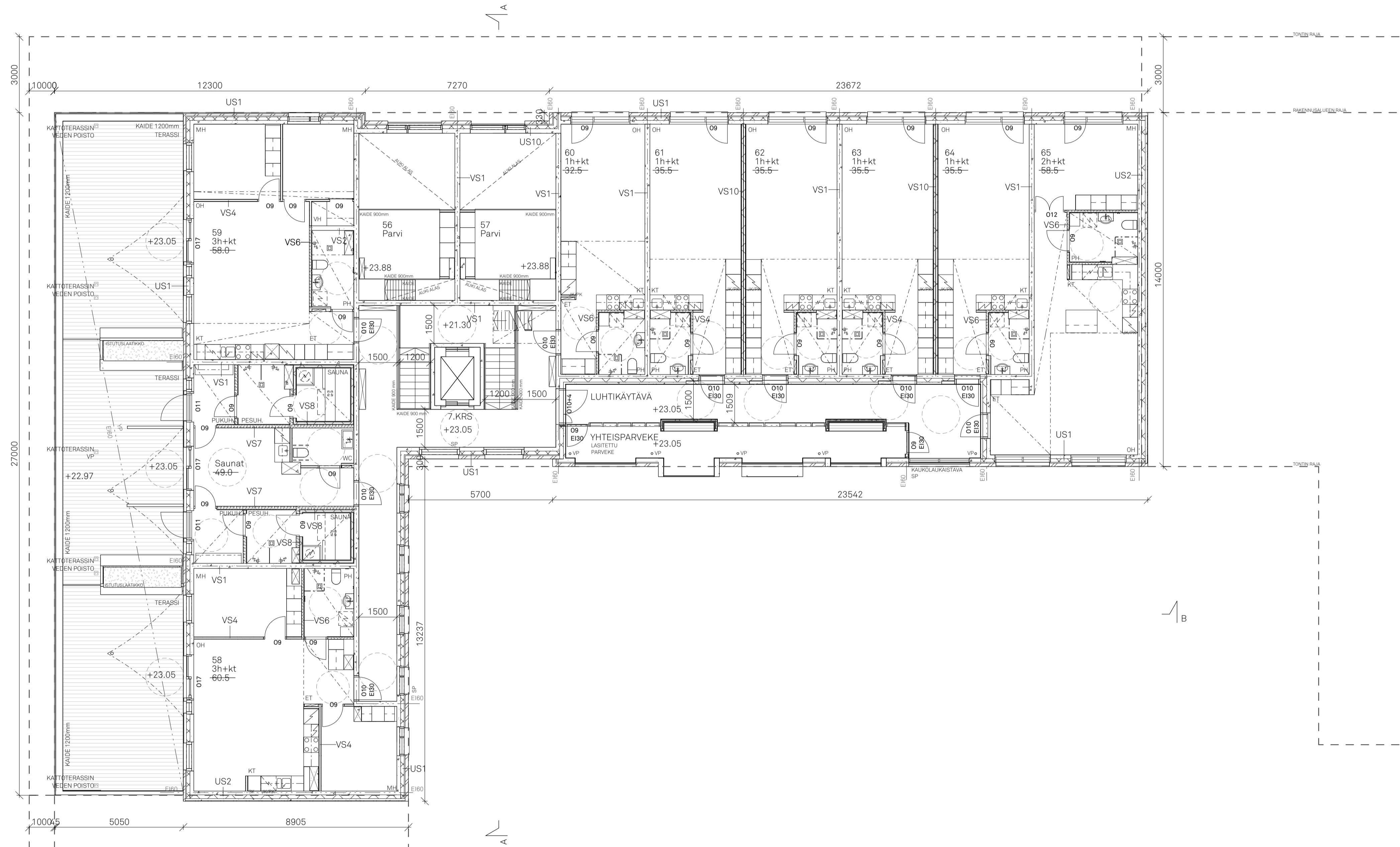
ASUNTOJEN JA ASUMISTA PALVELEVIEN TILOJEN KULKUAUKKOJEN VAPAA LEVEYS  $> 800 \text{ mm}$ .  
 90 ASTETTA AVAUTUVAT 9M OVET VARUSTETAAN KULKUAUKKOSARANOILLA.

OVIENTURVALLISUUS

OVIENTURVALLISUUS RakMK F2 MUKAAN.

MÄRKÄTILOJEN LATTIOIDEN KALTEVUUS

MÄRKÄTILOJEN LATTIOIDEN KALTEVUUS RakMK C2 MUKAAN.  
 ILMANVAIHTO  
 RAKENNUS VARUSTETAAN KESKITETYLÄ LÄMMÖNTALTEENOTOLLA VARUSTETULLA  
 KONEELLISELLÄ TUULO- JA POISTOILMAJÄRJESTELMÄLLÄ.  
 KAIKISSA ASUINHUONEISSA ON TUULETUSIKKUNA TAI IKKUNAOVI.



K:USA	KORTTELITILA	TONTTI/RN	RAKENNUSLUVAN TUNNUS	KOORDINAATISTO/KORJAUSJÄRJESTELMÄ
SOMPASAARI	10632	1		ETRS-GK25 / N2000
RAKENNUS/TOIMINTALUOKA			PIIRUSTUSLAJI	JOUKON N
UUDISRAKENNUS			PÄÄPIIRUSTUS	8/14
RAKENNUSKOHTEEN NIMI JA OSIO				

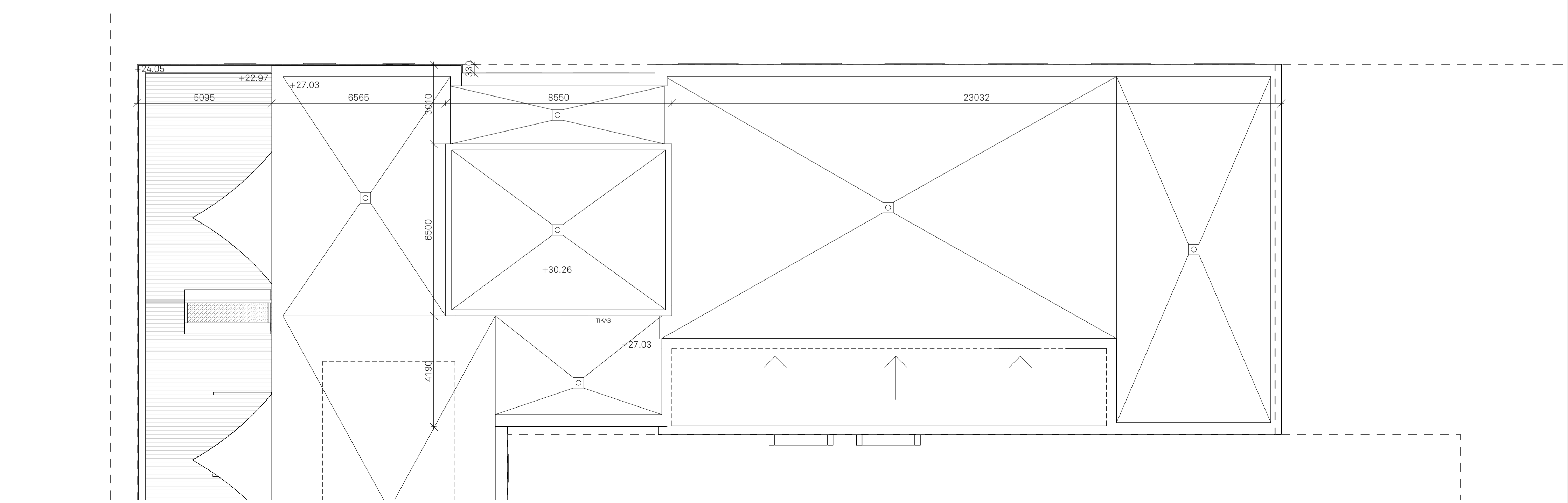
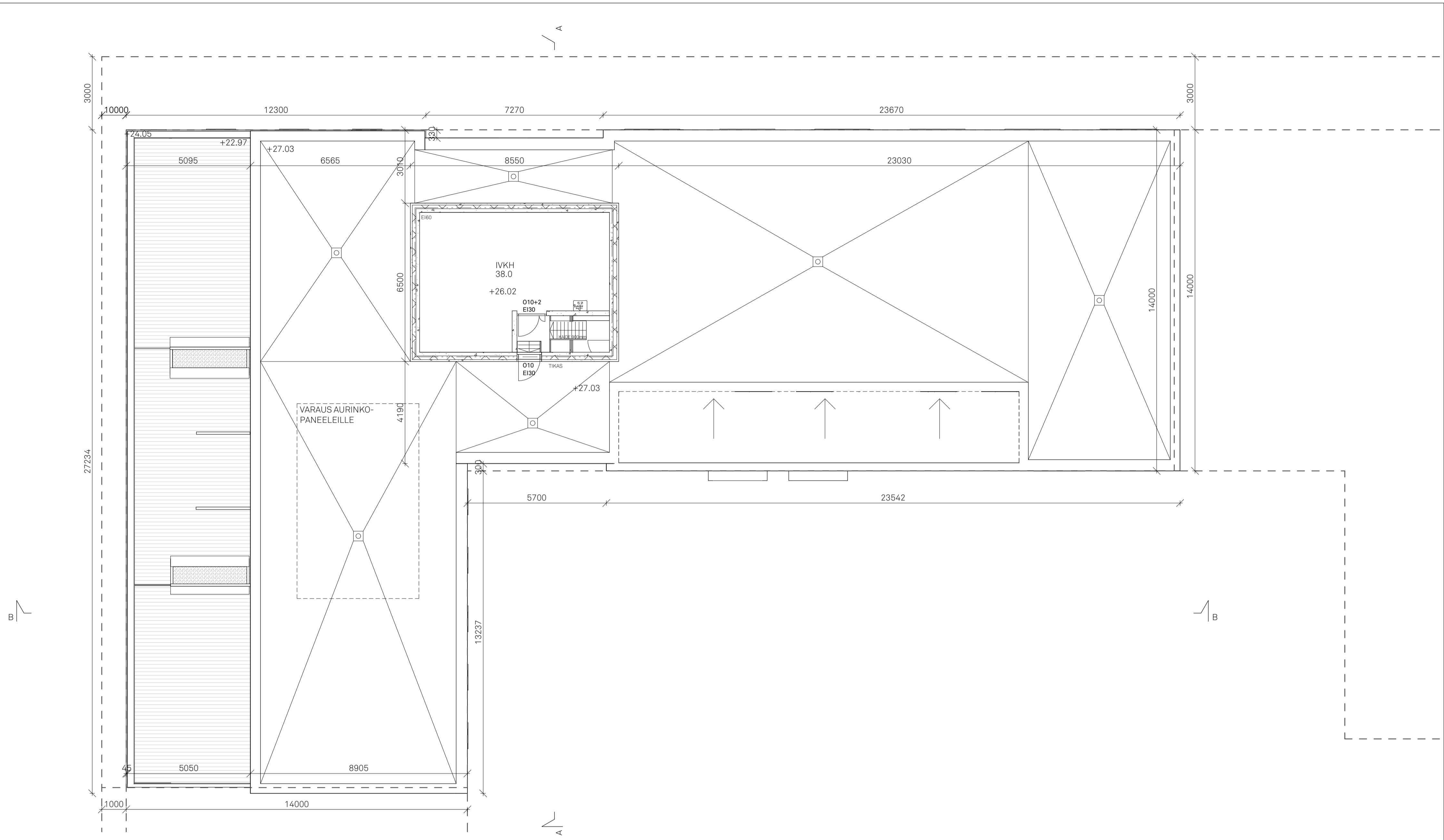
SOMPASAAREN SETLEMENTTIASUNNOT

SOMPASAARENLAITURI 6	PIIRUSTUKSEN SISÄLTÖ	MITTAKAAVAT
	POHJAPIIRUSTUS 7.KRS	1/100

00540 HELSINKI	TUOTOITTO	TUO N°
YHTIYSKUNTA	VEN_CNTRL.rvt	-
Vesa Humalisto, arkkitehti SAFA	PIIRUSTUS	SEURAN N°
RAKENNUSKOHTEEN TILAAJA		PIIR N°

Vesa Humalisto, arkkitehti SAFA	13.04.2017	ARK	003-07
---------------------------------	------------	-----	--------

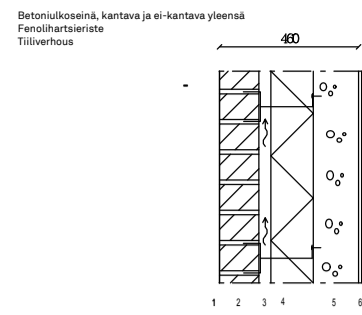




tekijänoikeus - copyright: © Serum arkkitehdit Oy 2017

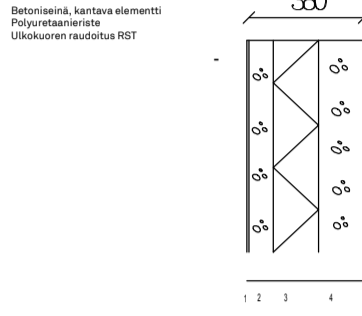
K:USA	KORTTELITILA	TONTTI/RN	RAKENNUSLUVAN TUNNUS	KOORDINAATIT/KORK/JÄRJESTELMÄ
SOMPASAARI	10632	1		ETRS25-GK / N2000
RAKENNUSALUE/PIIRUS			PIIRUSTUS/LAJI	JÄRS.NO
UUDISRAKENNUS			PÄÄPIIRUSTUS	9/14
RAKENNUSKOHTEEN NIMI JA OSIO				
SOMPASAAREN SETLEMENTTIASUNNOT				
SOMPASAARENLAITURI 6			VESIKATTOPPIIRUSTUS	MITTAKAAVA 1/100
00540 HELSINKI				
TILITSEINIKKO		TUOTOITTO	TYÖ NO	
Vesa Humalisto, arkkitehti SAFA		VEN_CNTRL.rvt	-	
KAPPALENOUSKUNNITTELLA		PIIRUSTUS	SIJAINNALLA	PIIR. NO
Vesa Humalisto, arkkitehti SAFA		13.04.2017	ARK	003-08
serum		SERUM ARKKITEHDIT OY PUH. 050 466 1500	PÄLKÄNEENTIE 19 A etunimi.sukunimi@serum.fi	00510 HELSINKI www.serum.fi

US 1



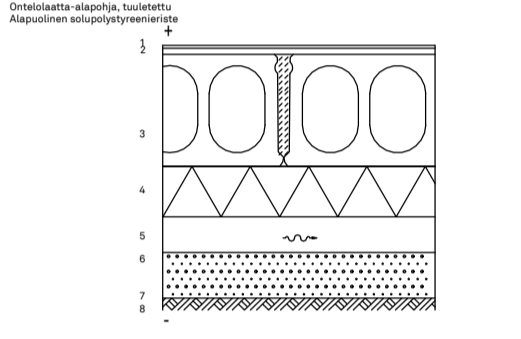
- 1. Suojalevy... 2. Keskiläppä... 3. Keskiläppä... 4. Keskiläppä... 5. Keskiläppä... 6. Keskiläppä... 7. Keskiläppä... 8. Keskiläppä... 9. Keskiläppä... 10. Keskiläppä...

US 2



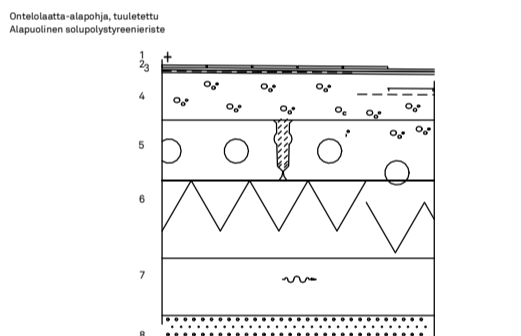
- 1. Suojalevy... 2. Keskiläppä... 3. Keskiläppä... 4. Keskiläppä... 5. Keskiläppä... 6. Keskiläppä... 7. Keskiläppä... 8. Keskiläppä... 9. Keskiläppä... 10. Keskiläppä...

AP 1



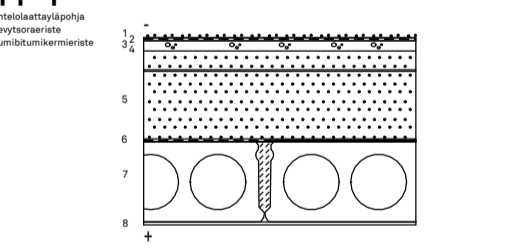
- 1. Suojalevy... 2. Keskiläppä... 3. Keskiläppä... 4. Keskiläppä... 5. Keskiläppä... 6. Keskiläppä... 7. Keskiläppä... 8. Keskiläppä... 9. Keskiläppä... 10. Keskiläppä...

AP 2



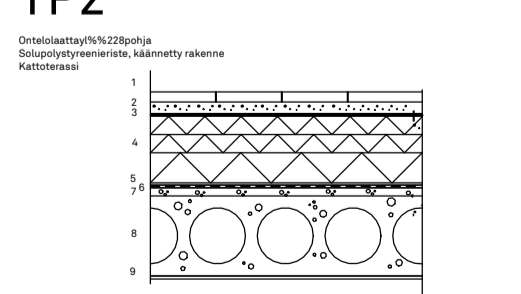
- 1. Suojalevy... 2. Keskiläppä... 3. Keskiläppä... 4. Keskiläppä... 5. Keskiläppä... 6. Keskiläppä... 7. Keskiläppä... 8. Keskiläppä... 9. Keskiläppä... 10. Keskiläppä...

YP 1



- 1. Suojalevy... 2. Keskiläppä... 3. Keskiläppä... 4. Keskiläppä... 5. Keskiläppä... 6. Keskiläppä... 7. Keskiläppä... 8. Keskiläppä... 9. Keskiläppä... 10. Keskiläppä...

YP 2



- 1. Suojalevy... 2. Keskiläppä... 3. Keskiläppä... 4. Keskiläppä... 5. Keskiläppä... 6. Keskiläppä... 7. Keskiläppä... 8. Keskiläppä... 9. Keskiläppä... 10. Keskiläppä...

JULKISIVUMATERIAALIT

- 1. Paikalla muurattu tiili, eri ladontoja
1a. Paikalla muurattu tiili, punaruskea
1b. Paikalla muurattu tiili, musta
1c. Paikalla muurattu tiili, harmaa kirjava
2. Tiiliilatta
2a. Punaruskea
2b. Musta
2c. Harmaa kirjava
3. Kuulotakistety puu
4. Lasi, kirkas
5. Teräs
6. Pelti
7. Alumiini-ikkunat
7a. Valkoinen
7b. Harmaa
7c. Ruskea
8. Betoni
8a. Vaaleaksi käsitelty betoni
8b. Tumman harmaaksi käsitelty betoni
9. Metallisäleikkö

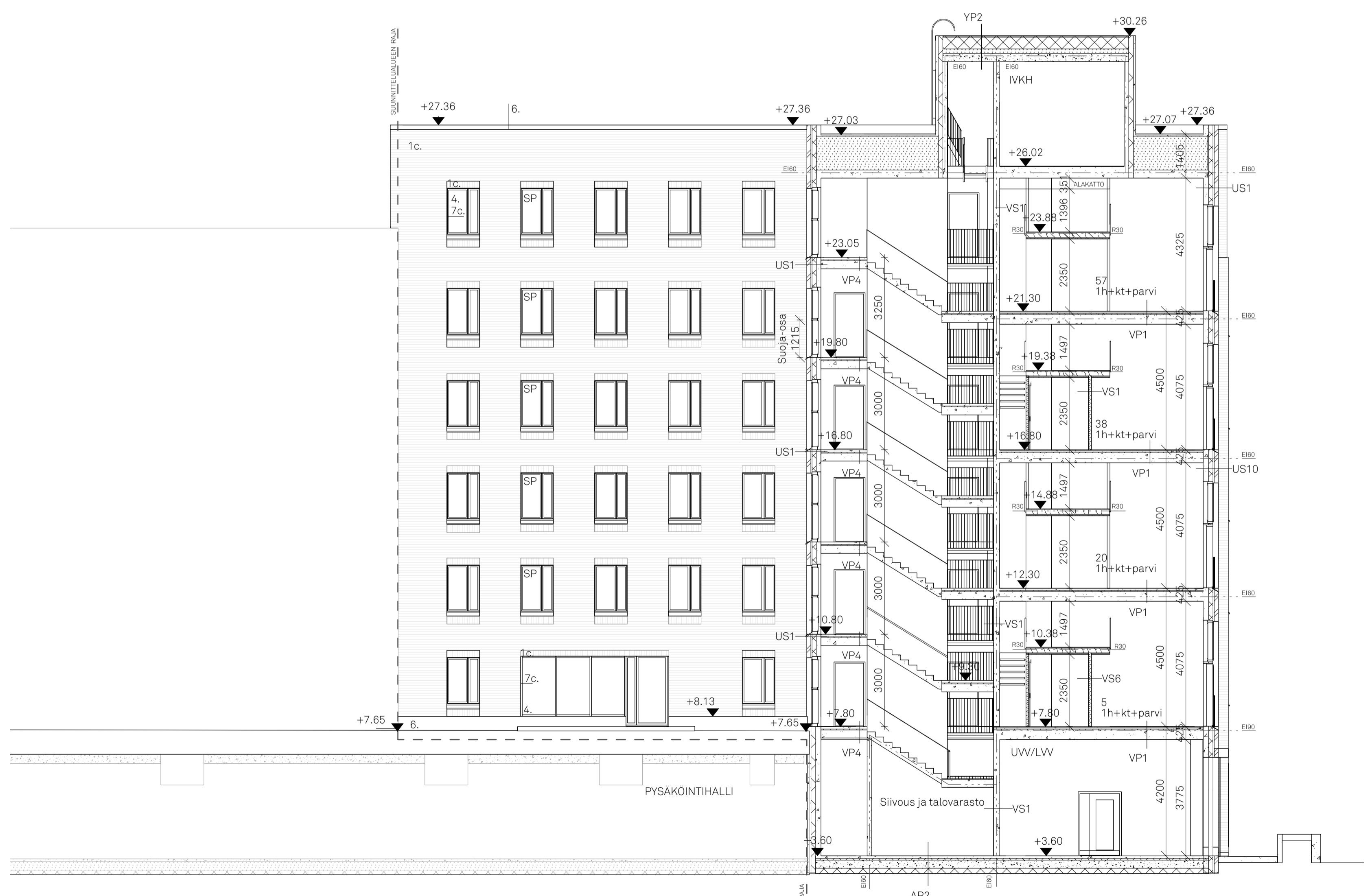
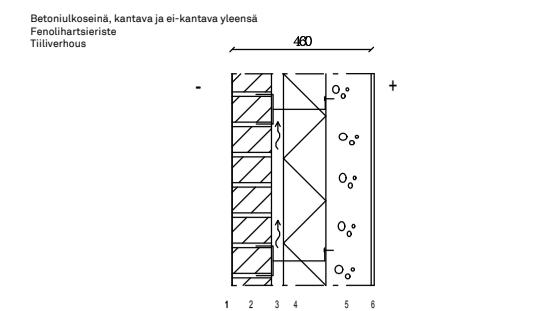


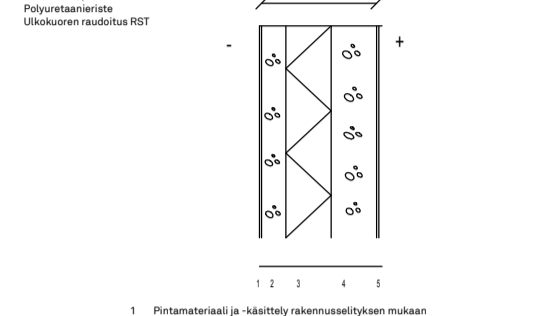
Table with project information including client (SOMPASAARI), architect (Vesa Humalisto, arkkitehti SAFA), and project name (SOMPASAAREN SETLEMENTTIASUNNOT).

US1



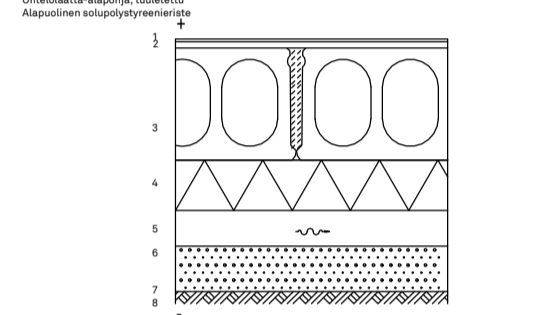
- 1. Suuritehoiset betonit... 2. Terveystiivite... 3. Pääkallus... 4. Kallus... 5. Terveystiivite... 6. Pääkallus... 7. Kallus... 8. Terveystiivite... 9. Pääkallus... 10. Kallus...

US2



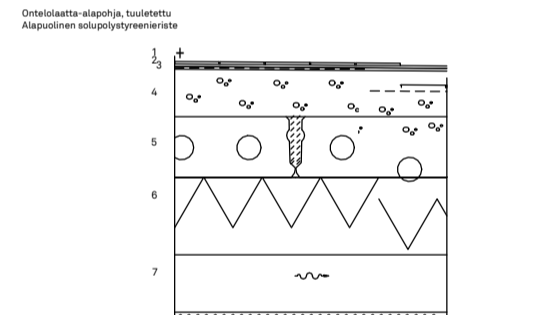
- 1. Pääkallus... 2. Terveystiivite... 3. Pääkallus... 4. Kallus... 5. Terveystiivite... 6. Pääkallus... 7. Kallus... 8. Terveystiivite... 9. Pääkallus... 10. Kallus...

AP1



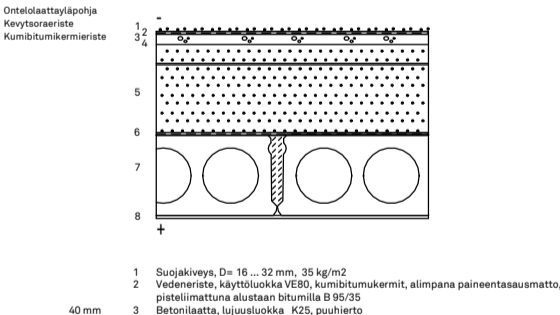
- 1. Pääkallus... 2. Terveystiivite... 3. Pääkallus... 4. Kallus... 5. Terveystiivite... 6. Pääkallus... 7. Kallus... 8. Terveystiivite... 9. Pääkallus... 10. Kallus...

AP2



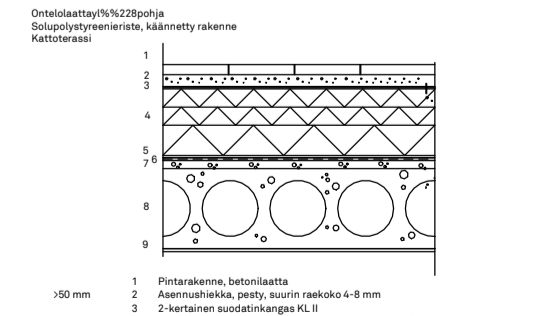
- 1. Pääkallus... 2. Terveystiivite... 3. Pääkallus... 4. Kallus... 5. Terveystiivite... 6. Pääkallus... 7. Kallus... 8. Terveystiivite... 9. Pääkallus... 10. Kallus...

YP1



- 1. Suuritehoiset betonit... 2. Terveystiivite... 3. Pääkallus... 4. Kallus... 5. Terveystiivite... 6. Pääkallus... 7. Kallus... 8. Terveystiivite... 9. Pääkallus... 10. Kallus...

YP2



- 1. Suuritehoiset betonit... 2. Terveystiivite... 3. Pääkallus... 4. Kallus... 5. Terveystiivite... 6. Pääkallus... 7. Kallus... 8. Terveystiivite... 9. Pääkallus... 10. Kallus...

JULKISIVUMATERIAALIT

- 1. Paikalla muurattu tiili, eri ladontoja
1a. Paikalla muurattu tiili, punaruskea
1b. Paikalla muurattu tiili, musta
1c. Paikalla muurattu tiili, harmaa kirjava
4. Tiiliilaatta
2a. Punaruskea
2b. Musta
2c. Harmaa kirjava
3. Kuutokäsittely puu
4. Lasi, kirjas
5. Teräs
6. Pelti
7. Alumiini-ikkunat
7a. Valkoinen
7b. Harmaa
7c. Ruskea
8. Betoni
8a. Vaaleaksi käsitelty betoni
8b. Tumman harmaaksi käsitelty betoni
9. Metallisäleikko



Project information block containing: K:USA, KORTTELITILA, TONTTI/RN, RAKENNUSLUOVAN TUNNUS, KOORDINAATIT/KOORJ./JÄRJESTELMÄ, SOMPASAARI 10632, 1, ETRS-GK25 / N2000, UUDISRAKENNUS, PÄÄPIIRUSTUS, 13/14, SOMPASAAREN SETLEMENTTIASUNNOT, SOMPASAARENLAITURI 6, LEIKKAUS B-B JA JULKISIVU LOUNAASEEN 1:100, 00540 HELSINKI, Vesa Humalisto, arkkitehti SAFA, VEN\_CNTRL.rvt, 13.04.2017, ARK, 004-02, serum, SERUM ARKITEHDIT OY, PÄLKÄNEENTIE 19 A, 00510 HELSINKI, PUH. 050 466 1500, etunimi.sukunimi@serum.fi, www.serum.fi

JULKISIVUMATERIAALIT

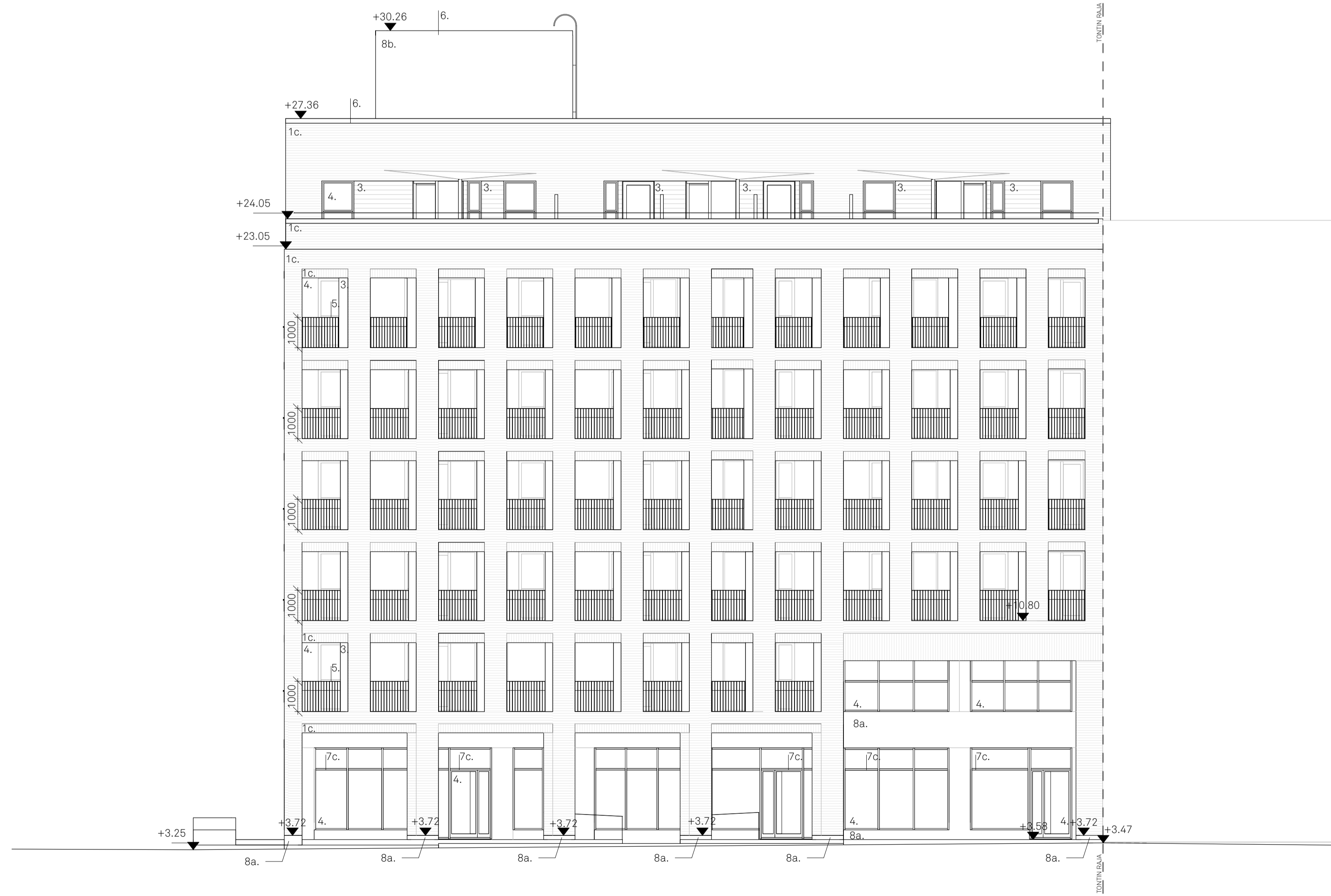
1. Paikalla muurattu tiili, eri ladontoja
  - 1a. Paikalla muurattu tiili, punaruskea
  - 1b. Paikalla muurattu tiili, musta
  - 1c. Paikalla muurattu tiili, harmaa kirjava
2. Tiililaatta
  - 2a. Punaruskea
  - 2b. Musta
  - 2c. Harmaa kirjava
3. Kuultokäsitelty puu
4. Lasi, kirkas
5. Teras
6. Pelti
7. Alumiini-ikkunat
  - 7a. Valkoinen
  - 7b. Harmaa
  - 7c. Ruskea
8. Betoni
  - 8a. Vaaleaksi käsitelty betoni
  - 8b. Tumman harmaaksi käsitelty betoni
9. Metallisaleikko



K:USA	KORTTELITILA	TONTTI/RN	RAKENNUSLUOVAN TUNNUS	KOORDINAATIT/KORKEUS/RAJASTELMA
SOMPASAARI	10632	1		ETRS-GK25 / N2000
RAKENNUSALUE/PIIRUS		PIIRUSTUS/ALUE	JOKA/N	
UUDISRAKENNUS		PÄÄPIIRUSTUS	10/14	
RAKENNUSKOHTEEN NIMI JA OSIO				
SOMPASAAREN SETLEMENTTIASUNNOT				
SOMPASAARENLAITURI 6		PIIRUSTUKSEN SISÄLTÖ	MITTAKAAVA	
		JULKISIVU KOILLISEEN	1:100	
00540 HELSINKI				
TILIT/PIIRUSTUS		TUOTOITTO	TYÖ N°	
VESA HUMALISTO, arkkitehti SAFA		VEN_CNTRL.rvt	-	
RAKENNUSSECURITEELLA		PIIRUSTUS	SIUNNALLA	PIIR N°
VESA HUMALISTO, arkkitehti SAFA		13.04.2017	ARK	005-01
serum		SERUM ARKKITEHDIT OY PUH. 050 466 1500	PÄLKÄNEENTIE 19 A etunimi.sukunimi@serum.fi	00510 HELSINKI www.serum.fi

JULKISIVUMATERIAALIT

1. Paikalla muurattu tiili, eri ladontoja
  - 1a. Paikalla muurattu tiili, punaruskea
  - 1b. Paikalla muurattu tiili, musta
  - 1c. Paikalla muurattu tiili, harmaa kirjava
2. Tiili-laatta
  - 2a. Punaruskea
  - 2b. Musta
  - 2c. Harmaa kirjava
3. Kuultokäsitelty puu
4. Lasi, kirkas
5. Teräs
6. Pelti
7. Alumiini-ikkunat
  - 7a. Valkoinen
  - 7b. Harmaa
  - 7c. Ruskea
8. Betoni
  - 8a. Vaaleaksi käsitelty betoni
  - 8b. Tumman harmaaksi käsitelty betoni
9. Metallisäteikkö



K:USA	KORTTELITILA	TONTTI/RNG	RAKENNUSLUOVAN TUNNUS	KOORDINAATISTO/KORKEUS/ARVOSTELMA
SOMPASAARI	10632	1		ETRS-GK25 / N2000
RAKENNUSVALMISTAJA	PIIRUSTUSLAJI			JURAS.NO
UUDISRAKENNUS	PÄÄPIIRUSTUS			11/14
RAKENNUSKOHTEEN NIMI JA OSIO				
SOMPASAAREN SETLEMENTTIASUNNOT				
SOMPASAARENLAITURI 6		PIIRUSTUKSEN SISÄLTÖ		MITTAKAAVAT
		JULKISIVU LUOTEESEEN		1:100
00540 HELSINKI				
TILITUSYHTEISÖ		TUOTOSSIT		TUO.NO
Vesa Humalisto, arkkitehti SAFA		VEN_CNTRL.rvt		-
KAPPALENOUSKUNNITTELIJA		PIIRUSTUS		SIJAINNALLA
Vesa Humalisto, arkkitehti SAFA		13.04.2017		ARK
				005-02
serum		SERUM ARKKITEHDIT OY		PÄLKÄNEENTIE 19 A
		PUH. 050 466 1500		etunimi.sukunimi@serum.fi
				00510 HELSINKI
				www.serum.fi

## VÄESTÄNSUOJALASKELMA

Väestönsuojan tarve:

Sompasaari, Venus -kortteli 10632 tontti 1  
3338,0 m<sup>2</sup> x 0,02 = 66,7 m<sup>2</sup>

Henkilömäärä: 66,7 / 0,75 = 89 hlöä

Väestönsuojan kokonaisala:

- Varsinainen suojatila 72,4 m<sup>2</sup>  
- Sulkuteltta 2,5 m<sup>2</sup>  
- Ilmanvaihtolaitteet 2 kpl 5,1 m<sup>2</sup>  
Yhteensä 80,0 m<sup>2</sup>

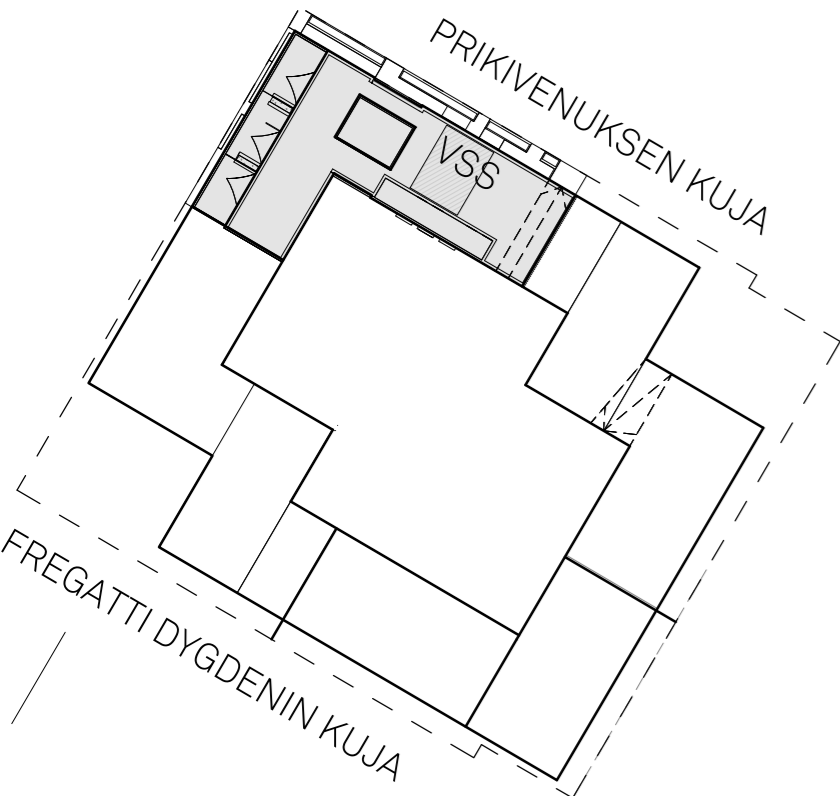
Varustus:

- Vesisäiliöt, laskennallinen suojassa säilytettävä vesimäärä  
80,0 m<sup>2</sup> x 15 l / m<sup>2</sup> = 1200 l  
- Jäteastiat, 1/3 veden määrästä  
1215 l / 3 = 400 l

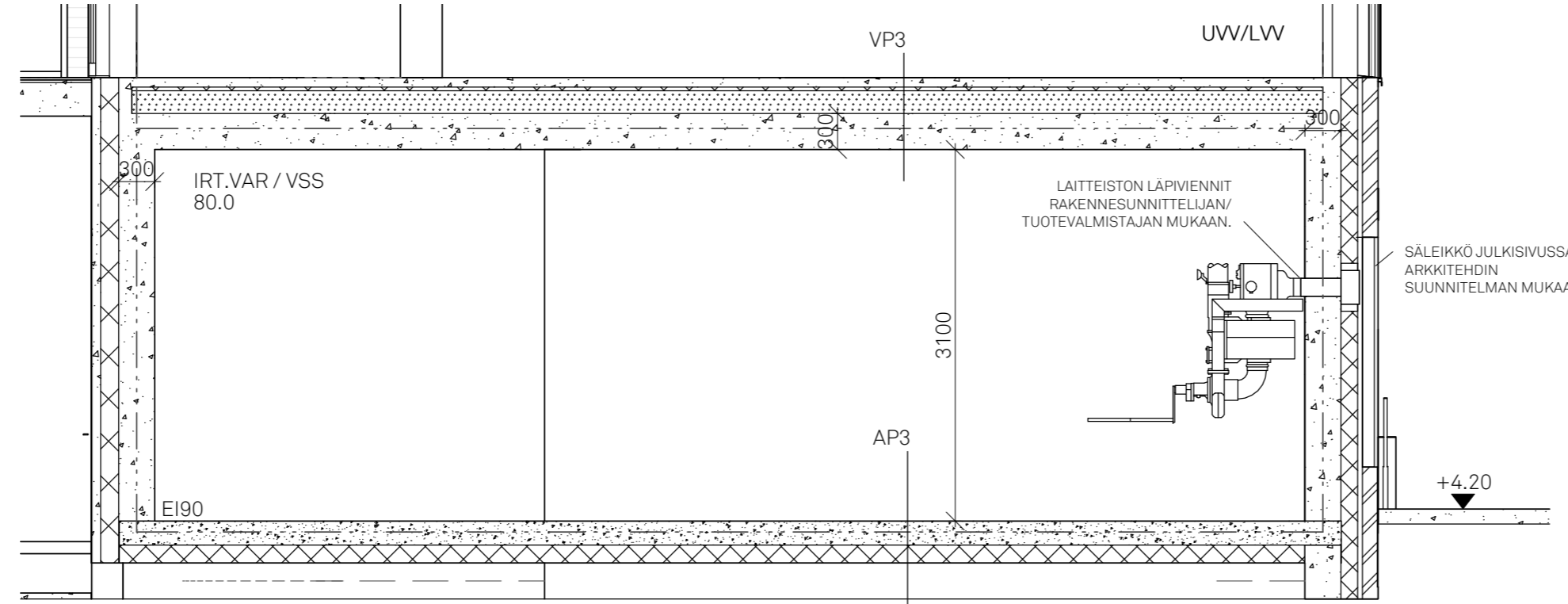
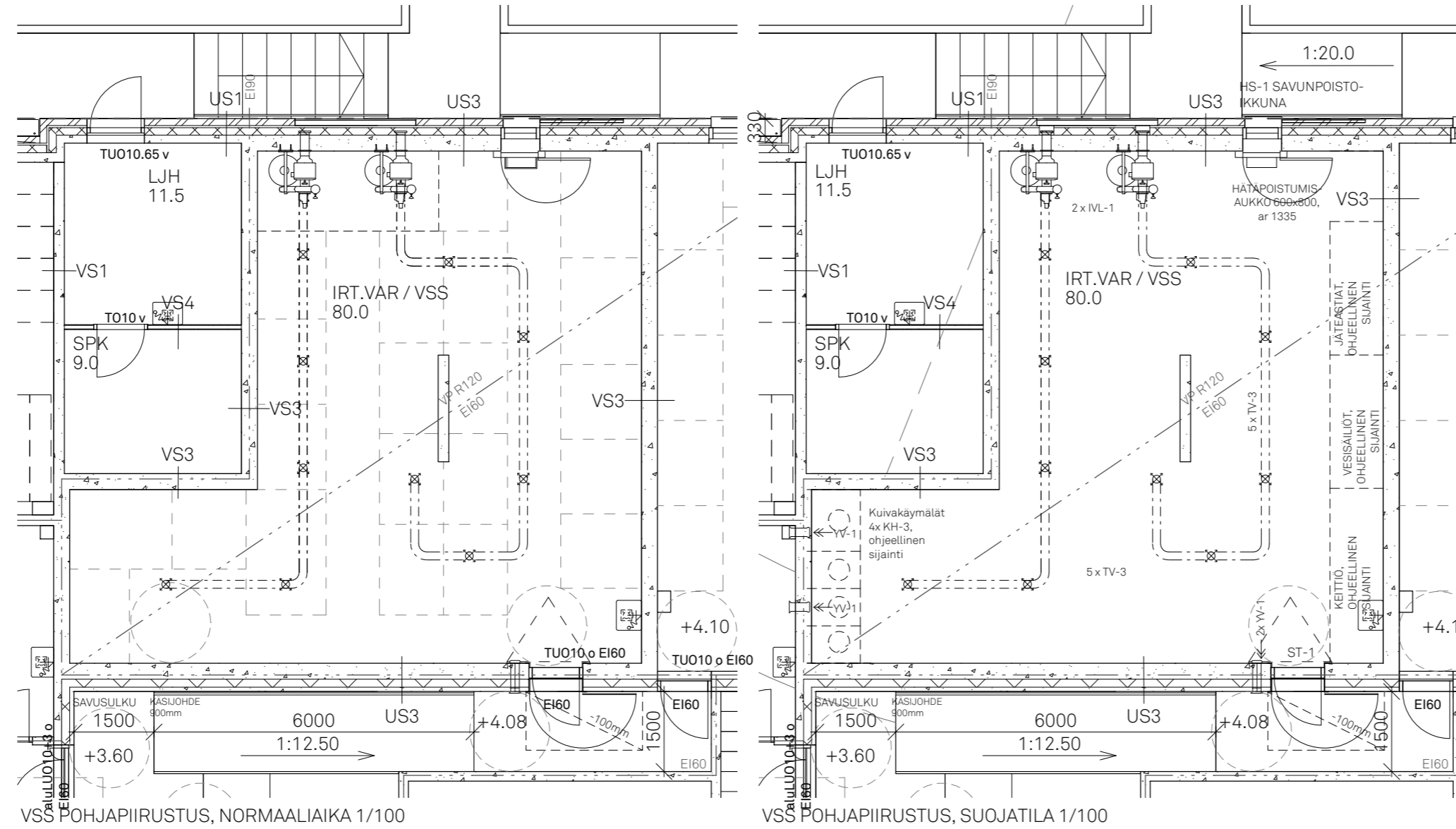
Normaaliajan ilmanvaihto ja siihen liittyvät sulkulaitteet tehdään ilmanvaihtosuunnitelman mukaan. Normaaliajan käyttötarkoitus irtaimistovarasto.

Valmiustilanteeseen siirryttäessä:

- Puretaan ilmanvaihtolaitteistojen ja varastokomeroiden kevytrakenteiset seinät  
- Puretaan väestönsuojan normaaliajan ovi ja ikkuna



VÄESTÖNSUOJAN SIJAINNIT KORTTELISSA, 1/1000



LEIKKAUS, 1/50

tekijänoikeus - copyright: © Serum arkkitehdit Oy 2017

K.O.SA	KORTTELI/TILA	TONTTI/RNo	RAKENNUSLUVAN TUNNUS	KOORDINAATISTO/KORKKIJÄRJESTELMA
SOMPASAARI	10632	1		ETRS-GK25 / N2000
RAKENNUSLOIPE	PIIRUSTUSLAJI	JUOKS.No		
UUDISRAKENNUS	PÄÄPIIRUSTUS	14/14		
RAKENNUSKOHTIEN NIMI JA OSOITE				

## SOMPASAAREN SETLEMENTTIASUNNOT

PIIRUSTUKSEN SISÄLTÖ	MITTAKAAVAT
SOMPASAARENLAITURI 6	VÄESTÖNSUOJAPIIRUSTUS 1/50, 1/100, 1/1000

00540 HELSINKI

YHTEYSHENKILO  
Vesa Humalisto, arkkitehti SAFA

TIEDOSTO  
VEN\_CNTRL.rvt

TYÖ No  
-

Vesa Humalisto, arkkitehti SAFA

13.04.2017

ARK

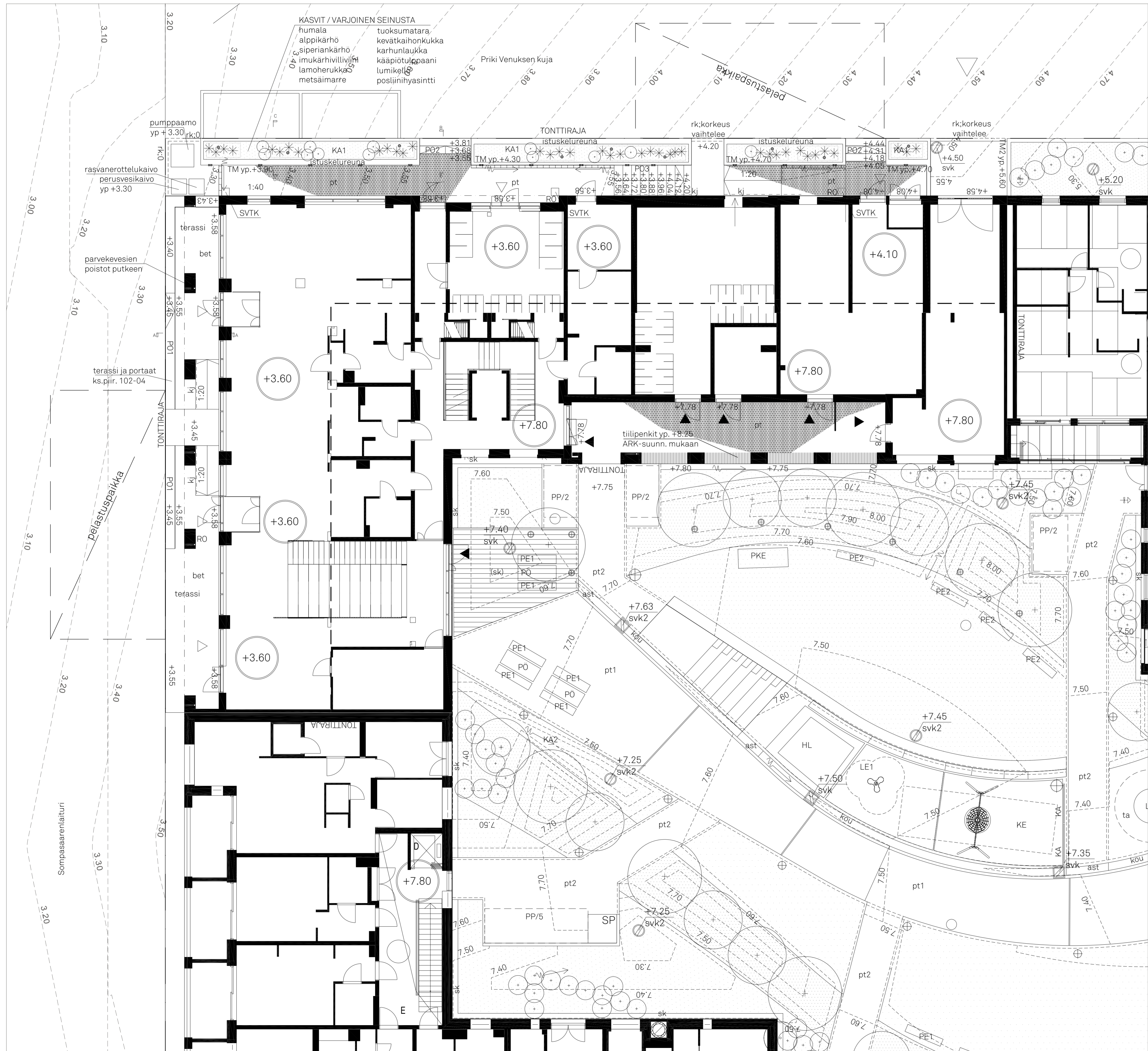
1231-01

serum

SERUM ARKKITEHDIT OY  
PUH. 050 466 1500

PÄLKÄNEENTIE 19 A  
etunimi.sukunimi@serum.fi

00510 HELSINKI  
www.serum.fi



### MERKKIEN SELITYKSET

#### PINNANTASAUS JA KUIVATUSRAKENTEET

- +6.35 Ulkotilaan liittyvän kerroksen korkeusasema.
- +4.18 Pihan suunniteltu korkeusasema.
- 0.5 m:n korkeuskäyrä.
- 0.1 m:n korkeuskäyrä.
- +4.50 Sadevesikaivo ja kannen korkeusasema.
- Linjakuvain.
- Pumppaamo, perusvesi- ja rasvanerottelukaivo.

#### PÄÄLLYSTEET JA REUNUKSET

- pt Kiveys, pihatiili, Chicago viistestön 280x90x62 mm, Hagemeister, väri: musta.
- bet Valubetoni, pinta puuhierretty, erillissuunnitelman mukaan.
- rk1:n:n Upotettava leveä reunakivi, graniitti, numero symbolin perässä osoittaa reunakiven näkymän korkeuden.

#### PIHARAKENTEET

- TM Tukimuuri, betonielementtimuuri erillissuunnitelman 102-04 mukaan, väri: tummanharmaa.
- PO1 Betoniporras ja terassi, paikallavalettu, väri: tummanharmaa.
- PO2 Betoniporras, valettu, väri: tummanharmaa.
- PO3 Tiiliporras, pihatiili, Chicago viistestön 280x90x62 mm, Hagemeister, väri: musta.
- terassi Yhteis- ja liiketilan terassi.
- kj Käsijohde, kuumasinkittyä ja tehdasmaalattua teräslattiaa 10x40 mm. Tehdään erillissuunnitelman mukaan.

#### TALOVARUSTEET

- RO Roska-astia.
- Jalkasäleikkö, ks. pihatyöselostus.
- Köynnöstuki, ks. piirustus 102-04.

Pelastusajoneuvon pysähdyspaikka, talvikunnossapidettävä alue, jossa ei saa olla kiinteitä esteitä.

#### PIHAVALAISIMET, sähkösuunnitelman mukaan, kiinnitys rak. suunnittelijan mukaan

- Muuriin upotettava valaisin.
- Maahan upotettava valaisin.

### KASVILLISUUS / tontti 1

#### KÖYNNÖKSET

- Clematis sibirica
- SIPHERIANKÄRHÖ
- Clematis vitalba 'Summer Snow'
- LUMIKÄRHÖ
- Humulus lupulus
- HUMALA
- Parthenocissus quinquefolia
- IMUKÄRHVILLIVINI

#### LEHTIPENSAAT

- Ribes glandulosum
- LAMOHERUKKA

#### PERENNAT

- Gymnocarpium dryopteris
- METSÄMARRRE
- Galium odoratum
- TUOKSUMATARA
- Omphalodes verna
- KEVÄTKÄIHONKUKKA

Perennat sekoitetaan ja istutetaan istutusväleihin noudattaen vapaamuotoisesti siten, etteivät taimet muodosta suoria rivejä.

#### SIPULIKASVIT, paikat määritellään myöhemmin

- Allium ursinum
- KÄRHUNLAUKKA
- Galanthus nivalis
- LUMIKELLO
- Puschkinia scilloide
- POSLEINIHYASINTTI
- Tulipa turkestaninca
- KÄÄPIÖTULPPAANI

Sipulikasvit sekoitetaan ja istutetaan epäsäännöllisin istutusvälein, eri kokoisina ja vapaamuotoisina ryhminä. Istutusväli 10-20 cm, 20-30 sipulin ryhmässä.

#### KASVILLISUUS

- Istutettava yksittäispensas, kasvualueistyyppi KA1.
- Istutettavien pensaiden / perennojen lajikoodi ja lukumäärä.
- KA1/KA2 Köynnös- / pensas- / perennastutus, kasvualueistyyppi KA1/KA2.
- \* Istutettava köynnös, kasvin istutuskuoppa d=800 mm.