





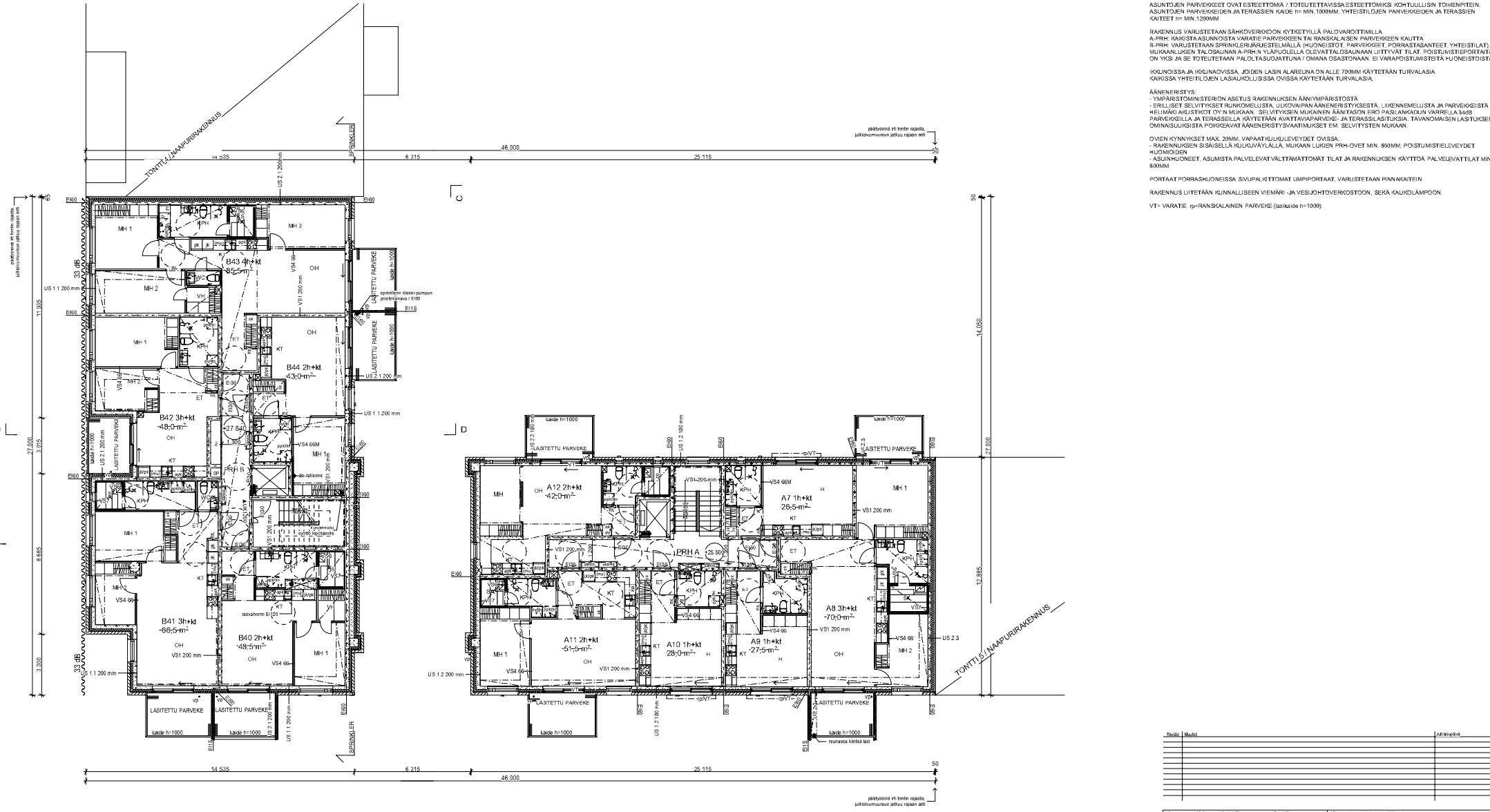




RAKENNUKSEN PALJUKOKO P1  
 ASUNTOJEN OSASTON TI E80  
 VARASTOJEN JA TEHNISTEN TILOJEN OSASTON TI E89  
 IRTAINSTOVARASTOJEN OSASTON TI E90  
 ELEMENTTIVARASTO E91  
 KÄYTTÄKÄNTEISET TEHNISTÖKÖKKÖLIIUT KOTELOIDAAN E90  
 ASUNTOJEN SAVUNPOISTO KÄSI AVAITTAVIEN JA IKKUNOIDEN KAUTTA PALOKUNNAN TOIMENPITÄIN, PÖRRÄSHUONEEN SAVUNPOISTO KAIKOKAUKAISAVIEN SI-IKKUNOIDEN JA KATTOLUKKOIDEN KAUTTA, KOKO VAHINTAAN 1m<sup>2</sup>. MUIJT SAVUNPOISTOLUKUT JA OVET ERIILISEN PALOTEKNISEN SUUNNITELMAN MUKAAN.  
 RAKENNUS VARUSTETAAN HUONEISTOKOHTAISILLA KONELLIISILLA LAMNAVAHDOLLA (KONELLIINEN TULO JA POISTO, LAMMONTALTEENOTTO)  
 ASUNTOJEN PARVEKKEET OVAT ESTEETÖMIÄ / TOTUETUUNNISTETTAVISSA ESTEETÖMÄKSI KOHTUULLIIN TOIMENPITÄIN, PÖRRÄSHUONEEN SAVUNPOISTO KAIKOKAUKAISAVIEN SI-IKKUNOIDEN JA KATTOLUKKOIDEN KAUTTA, KOKO VAHINTAAN 1m<sup>2</sup>. MUIJT SAVUNPOISTOLUKUT JA OVET ERIILISEN PALOTEKNISEN SUUNNITELMAN MUKAAN.  
 RAKENNUS VARUSTETAAN SÄHKÖVERKON KÄYTTÄKÄNTEIILLÄ PALOVAIROITTIMILLA  
 A-PRH KAUKAISTÄ ASUNTOJISTA VARIATIE PARVEKKEEN TAI RANSKALAISEN PARVEKKEEN KAUTTA  
 B-PRH VARUSTETAAN SPRINKLERIJÄRJESTELMÄLLÄ HUONEISTOT PARVEKKEET PÖRRÄSTÄÄNTEET YHTEISTILAT, MUKAANLUEN TALOKUNNAN A-PRH YLÄKULJELLA OLEVAT TULOISALUNNAN LIITTYVÄT TILAT, POISTUSTIEPORTTIA ON YKSI JA SE TOTUETUUNNISTETAAN PALOLTASUOJATTUNA / OMANA OSASTONAAN. EI VARAPOSTUSTETTAVIA HUONEISTOITA  
 IKKUNOISSA JA IKKUNAVIVUSSA, JOIDEN LASIN ALAREUNA ON ALLE 700MM KÄYTÄTÄÄN TURVALASIA KAUKAISTÄ YHTEISTILOJEN LASIALKULUSSA OVISSA KÄYTÄTÄÄN TURVALASIA.

ÄÄNENERISTYS:  
 - VÄRPÄRISTÖMINISTERIÖN ASETUS RAKENNUKSEN ÄÄNYMPÄRISTÖSTÄ  
 - ERILLISET SELVITYKSET RUNKOMELUSTA, JULKOVAIPAN ÄÄNENERISTYKSESTÄ, LIKENNEMELUSTA JA PARVEKKEISTA HELMIKÄ RAKUSTOON OY:N MUKAAN. SELVITYKSEN MUKAINEN ÄÄNTÄSTÄN ERÖ PÄSILANKOIJAN VÄRRELLÄ 3dB B PARIKKEILLA JA TERASSILLA KÄYTÄTÄÄN AVAITTAVIEN PARVEKKEEN JA TERASSIN ASTUJUSSA, TAVANNANEN LASITUKSEN OMINAISLUKUSTA POIKKEAVAT ÄÄNENERISTYSVAATIMUKSET EM. SELVITYSTEN MUKAAN.  
 OVIEN KYNNYKSET MAX. 20MM. VAPAAETULUVAHEDYKSET OVISSA.  
 - RAKENNUKSEN SISÄISELLÄ KULUVAIVALLA, MUKAAN LUKIEN PRH-OVET MIN. 850MM, POISTUSTIELEVEYDET HUONEIDEN  
 - ASUNHUONEET ASUMISTA PALVELEVAT VÄLITÄHÄTTOMÄT TILAT JA RAKENNUKSEN KÄYTTÖÄ PALVELEVAT TILAT MIN. 800MM

PORTAAT PÖRRÄSHUONEISSA SIMULAKTITOMAT LUMPIPORTAAT, VARUSTETAAN PINNKAITEIN  
 RAKENNUS LIITÄTÄÄN KUNNALLISEN VIEMÄRI- JA VESIJOHTOVERKOSTOON, SEIKÄ KAIKOLÄMPÖÖN.  
 VT= VARIATIE ip=RANSKALAINEN PARVEKE (alakäide h=1000)



Seinä	Muuri	Lasitus

Käynnyn numero 17_Pöytä	Kunnon numero 17105	Työnumero 3	Viikon väliaikainen numero
Rakennuksen nimi RAC1	Rakennuksen nimi (7) rakennustunnuskoode RAC1		
Rakennusmenetelmä LUJDISRAKENNUS			Prinssi PÄÄPIIRUSTUS
Rakennustyömaan nimi ja osoite As. Oy Helsingin Pöytäkatu Fintorkatu 7 00520 Helsinki			Prinssi Mikaail Mikaail 1:100
<b>ARKKITEHDIT HANNUNKARI &amp; MAKPAJA OY</b> Elinkeino 7, 2/1, 00100 Helsinki p. 09 24412 www.hannunkari-makpaja.com		Työn nimi Työaika	
Pääsuunnittelija: Hannunkari & Makpaja Visuaalinen suunnittelija: SAFA	01.07.2019	Suunnitus	Prinssi
Suunnittelija: Hannunkari & Makpaja Arkkitehti: SAFA		<b>ARK 5</b>	

RAKENNUKSEN PALLOUKKA P1  
ASUNTOJEN OSASTON TI E180  
VARASTOJEN JA TEKNISTEN TILOJEN OSASTON TI E180  
IRTA-ASTOVARASTOJEN OSASTON TI E180  
ELEMENTTIPOIKAT E180  
KÄYTTÄYTYNEET TIENIKKAKUULUT KOTELOIDAAN E180

ASUNTOJEN SAVUNPOISTO KÄSN AVAITTUOVIVEN JA IKKUNOJEN KALITTA PALOKUUNAN TOIMENPITEIN  
PÖRRASHUONEJEN SAVUNPOISTO KÄSKÖALUJEN AVITTAVIN SPRINKKUNOJEN JA KATTOLUKKIJAN KALITTA, KOKO  
VÄHINTÄÄN 1m<sup>2</sup>, MUUT SAVUNPOISTOLUKUT JA OVIET ERIILISEN PALOTEKNISEN SUUNNITELMAN MUKAAN.

RAKENNUS VARUSTETAAN HUONEISTOKOHTAISELLA KONEELISELLÄ ILMANVAHDOLLA (KONEELLINEN TUULO JA POISTO,  
LÄMMÖNTALTEENOTTO)

ASUNTOJEN PARVEKKEET OVAT ESTEETÖMIÄ / TOTEUTETTAVISSA ESTEETÖMIKSI KOHTUULLISIN TOIMENPITEIN.  
ASUNTOJEN PARVEKKEIDEN JA TERASSIEN KAIDEI<sup>H</sup> MIN. 1000MM. YHTEISTILOJEN PARVEKKEIDEN JA TERASSIEN  
KATTEET<sup>H</sup> MIN. 1200MM

RAKENNUS VARUSTETAAN SÄHKÖVERKON KYTKETTYLLÄ PALOVARDOITIMILLA  
A-PRH KAIKISTA ASUNNOISTA VARATIE PARVEKKEEN TAI RANSKALAISEN PARVEKKEEN KALITTA  
B-PRH VARUSTETAAN SPRINKLERIJARJESTELMILLA HUONEISTOT PARVEKKEET, PÖRRASTASANNIET, YHTEISTILAT,  
MUKAANLUKIEN TALOJEN A-PRH N VUOROLLE DELETTALOSUUNNAN LIITTYVÄT TILAT, POSTIMÄSTÖPORTAITA  
ON YKS. JA SE TOIUTETAAN PALOLASUOJUTTUNA / OMANA OSASTONAAN. E1 VARAPUOSTIMISTEITA HUONEISTOISTA

IKKUNOISSA JA IKKUNAVIVUISSA, JOIDEN LASIN ALAREUNA ON ALLE 700MM KÄYTETÄÄN TURVALASIA  
KAIKISSA YHTEISTILOJEN LASIAUKOLUISISSA OVISSA KÄYTETÄÄN TURVALASIA.

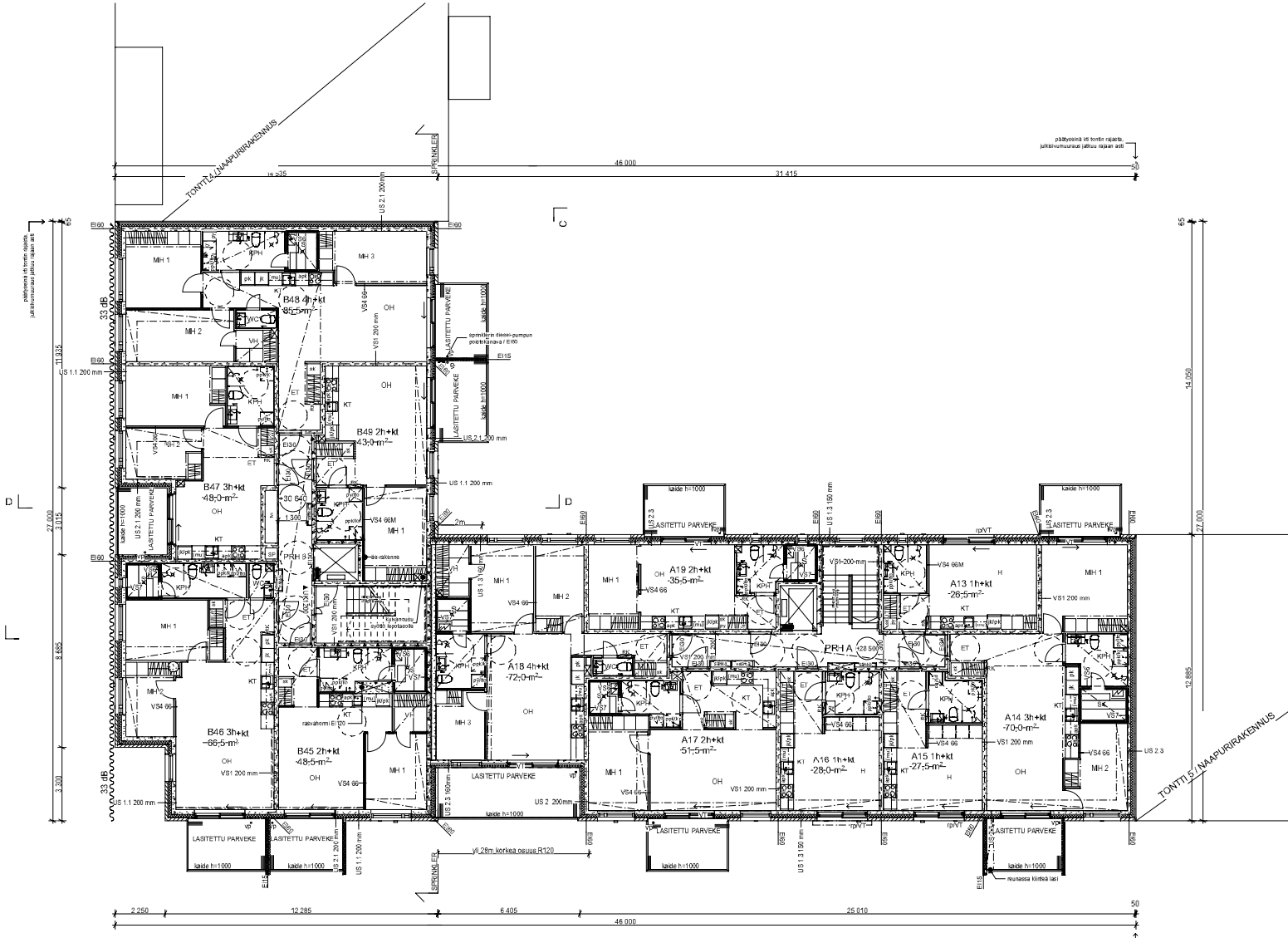
**ÄÄNENERISTYS**  
- VIERASMINISTERIÖN ASETUS RAKENNUKSEN ÄÄNIVÄPÄRISTÖSTÄ  
- ERILLISET SELVITYKSET RUNKOELUSTA, JULKOVAIPAN ÄÄNENERISTYKSESTÄ, LIKENNEMELUSTA JA PARVEKKEISTA  
HELIMAKI ARJIKOT OY:N MUKAAN. SELVITYKSEN MUKAAN ÄÄNTÄTASON ERO PÄSILANKADUN VÄRRELLÄ 34dB  
PARVEKKEILLA JA TERASSILLA KÄYTETÄÄN AVAITTUVAIPARVEKKEITA TERASSI, ASTUKSIA, TAVANOVISEN LASITUKSEN  
OMINAISLUOKSISTA POIKKEAVAT ÄÄNENERISTYSVAATIMUKSET E.M. SELVITYSTEN MUKAAN.

OVIEN KYNNYKSET MAX. 20MM, VAPAAT KULULEVEYDET OVISSA.  
- RAKENNUKSEN SISÄISELLÄ KULUKÄYVÄLLÄ, MUKAAN LUKIEN PRH-OVET MIN. 850MM, PUOSTIMISTELEVOYET  
HUONEIDEN  
- ASUINHUONEET ASUMISTAPA VELVÄVÄT VÄLTÄMÄTTÖMÄT TILAT JA RAKENNUKSEN KÄYTTÖÄ PALVELAVAT TILAT MIN.  
900MM

PORTAAT PÖRRASHUONEISSA SIMUPAL KITTOMAT LÄMPYPORTAAT, VARUSTETAAN PINNAKATEIN.

RAKENNUS LIITETÄÄN KUNNALLISEEN VIEMÄRI- JA VESIJÄHTOVERKOSTOON, SEIKÄ KÄUKLÄMPOON.

VT= VARATIE IP= RANSKALAINEN PARVEKE (asikkoh<sup>H</sup> n=1000)



Ruoka	Muut	Verko

Rakennusmaa-alue 17, Palala	Kuuntelu-alue 17105	Tontin n:o 3	Vaihtoaikainen arkkitehtitoimisto v:vuosi
Rakennuksen numero(t) / Rakennusmaa-alue RAK1	Rakennusmaa-alue LUUISRAKENNUS	Rakennuksen nimi ja osoite As. Oy Helsingin Phylonia Firdonkatu 7 00520 Helsinki	Rakennuksen nimi POHJAPIRUSTUS 4.KRS 1:100
ARKKITEHDIT HANNUNKARI & MAKOPAJA OY Elinkeino 7, 2:11, 00100 Helsinki p: 09 844150 www.hannunkari-makopaja.com			Yhtymänoimi Toukokuu
Pääsuunnittelija: nim. tutkija ja päälajija Vastuuarkkitehti: SAFA		01.07.2019	Suunnitelmia Pääsuunnitelmia Muut
Suunnittelija: nim. tutkija, akkupoika Arhto Jyränk, arkkihti: SAFA		01.07.2019	ARK 6

RAKENNUSLUKUN PALUUKOKO P1  
 ASUNTOJEN OSASTON TI E10  
 VARASTOJEN JA TEKNISTEN TILOJEN OSASTON TI E80  
 IRTAJÄTEVARASTOJEN OSASTON TI E10  
 ELEMENTTIPOIKAT E10  
 KÄYTTÄMÄNTEISET TEKNIIKKAKUULUT KOTELOIDAAN E100

ASUNTOJEN SAVUNPOISTO KÄSIVÄTTÄENOVEN JA IKKUNOJEN KAUITA PALOKUNNAN TOMENPITEIN  
 PORRAASHUONEEN SAVUNPOISTO KAUKOKAUKAISAVIEN SI-IKKUNOJEN KAUITA, KOKO  
 VÄHINTÄÄN 1m<sup>2</sup>, MUUT SAVUNPOISTOLUUKUT JA OVET ERILLISEN PALOTEKNISEN SUUNNITELMAN MUKAAN.

RAKENNUS VARUSTETAAN HUONEISTOKOHTAISILLA KONTEINERITSELLÄ LÄMÄNVAIHDOLLA (KONTEINERIN TUULO JA POISTO, LÄMÖNTALTEENOITTO)

ASUNTOJEN PARVEKKEET OVAT ESTEETÖMIÄ / TOTEUTETTAVISSA ESTEETÖMIKSI KOHTUULLISIN TOMENPITEIN.  
 ASUNTOJEN PARVEKKEIDEN JA TERASSIEN KAIDEI<sup>1</sup> MIN. 1000MM. YHTEISTILOJEN PARVEKKEIDEN JA TERASSIEN  
 KAITTEET<sup>1</sup> MIN. 1200MM.

RAKENNUS VARUSTETAAN SÄHKÖVERKKOON KYTETYLLÄ PALOVAROITTIMILLA  
 A-PRH KAUKAISTA ASUNNOISTA VARATIE PARVEKKEEN TAI RANSKALAISEN PARVEKKEEN KAUITA  
 B-PRH VARUSTETAAN SPRINKLERIJÄRJESTYLLÄ HUONEISTOT PARVEKKEET, PORRAASHUONEEN YHTEISTILAT,  
 MUKAUKSEEN TALOKUNNAN A-PRH NÄYDÖSALUEELLA OLEVAT TILASALUUN LIITTYVÄT TILAT. POISTUSTIEPORTAITA  
 ON YKSI JA SE TOTEUTETAAN PALOLTASUOJATTUNA / OMANA OSASTONAAN. EI VARAOSTUMISTEITÄ HUONEISTOISTA

IKKUNOISSA JA IKKUNAOVISSA, JOIDEN LÄSIN ALAREUNA ON ALLE 700MM KÄYTETÄÄN TURVALASIA  
 KAIRISSA YHTEISTILOJEN LÄSIAUKULUSSA OVISSA KÄYTETÄÄN TURVALASIA.

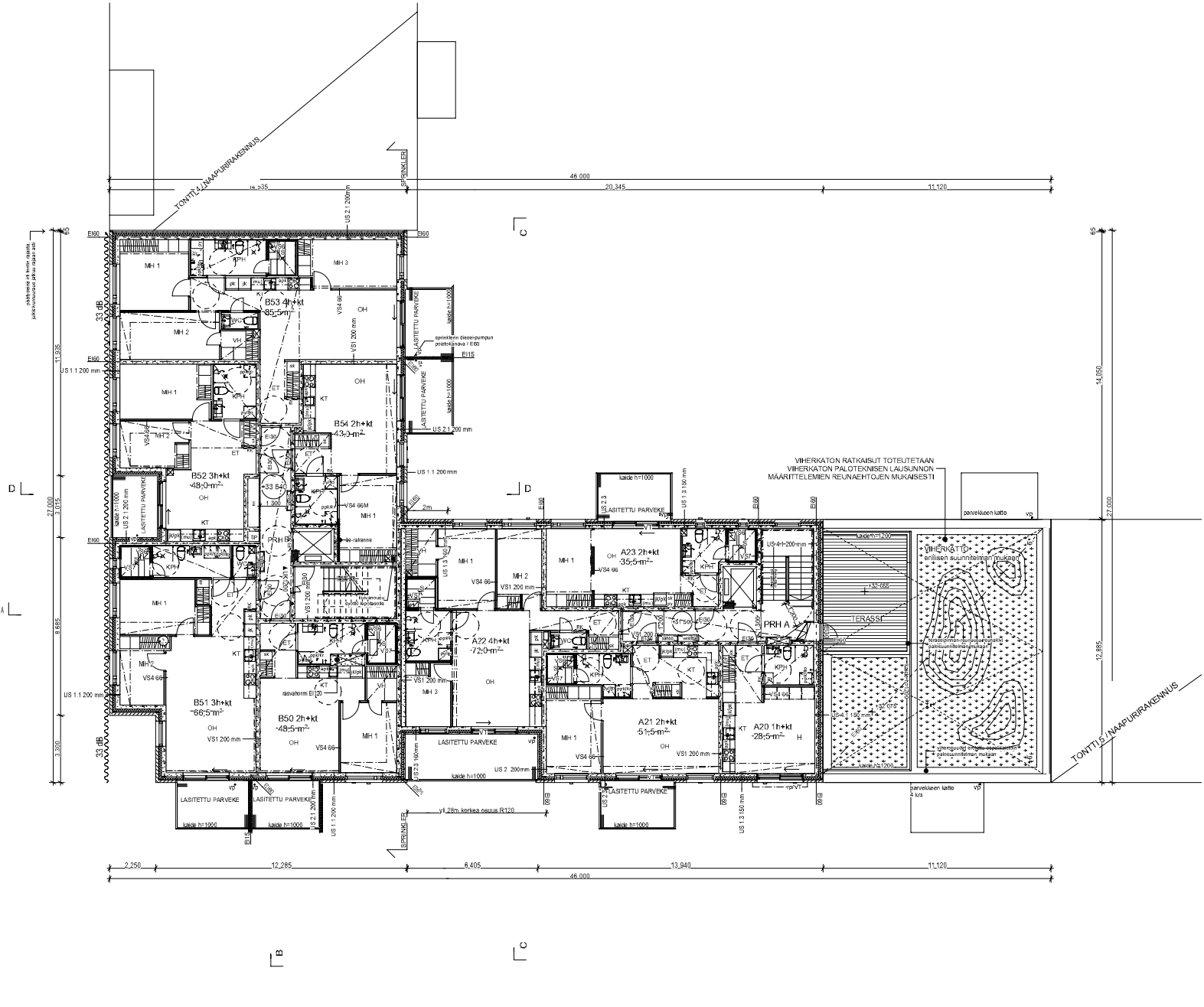
ÄÄNENERISTYS  
 - YMPÄRISTÖNÄÄN ASETUS RAKENNUSKUNNAN YMPÄRISTÖSTÄ  
 - ERILLISET SELVITYKSET RUNKOMELUSTA, JULKOVAIPAN ÄÄNENERISTYKSESTÄ, LIKENNEMELUSTA JA PARVEKKEISTA  
 HELIMAKI RAKUSTOT OY:N MUKAAN. SELVITYKSEN MUKAINEN ÄÄNTÄSTÄS ERÖ PALOKUNNAN VÄRRELLÄ SAJIN  
 PARVEKKEILLA JA TERASSILLA KÄYTETÄÄN AVITTAIVAPARVEKE. JA TERASSI-ASTIUSIA. TÄNKÖMÄNEN LÄSTUJEN  
 OMINAISUUKSISTA POIKKEAVAT ÄÄNENERISTYVAATIMUKSET EM. SELVITYSTEN MUKAAN.

OVIEN KYNNYKSET MAX. 20MM. VAPAAKULULEVEYDET OVISSA:  
 - RAKENNUSKUNNAN SISÄISÄÄ KULUVÄYLÄLLÄ, MUKAAN LUKIEN PRH-OVET MIN. 800MM, POISTUSTIELEVEYDET  
 HUONEIDEN  
 - ASUINHUONEET ASUIMISTA PALVELEVÄT VÄLTTÄMÄTTÖMÄT TILAT JA RAKENNUSKUNNAN KÄYTTÖÄ PALVELEVÄT TILAT MIN.  
 800MM

PORTAAT PORRAASHUONEISSA, SAVUPALOKITTOMAT UMPIPORTAAT, VARUSTETAAN PINNAKAITEIN

RAKENNUS LIITETÄÄN KUNNALLISEEN VIEMÄRI- JA VESIJÄRHOVERKOSTOON, SEKÄ KAUKOLÄMPÖON.

VT= VARATIE pp=RANSKALAINEN PARVEKE (alkokäide h=1000)



VIHERKATON RATKAISUT TOTEUTATAAN  
 VIHERKATON PALOTEKNISEN LAUSUNNON  
 MAÄRITTELEMÄN RILUVAEHTOJEN MUKAISESTI

VIHERKATTO  
 erillisen suunnittelun mukaisesti

Rak.	Muut.	Varust.

Käyttökäytäjä 17. Pääaja	Keräys 17105	Työsiiri 3	Viromaan ankkurimontaa virom
Rakennuksen nimi / Rakennustunnus-koodi RAK1	Rakennuksen nimi ja osasto As. Oy Helsingin Puhelin	Firdonkatu 7 00520 Helsinki	Projektorin nimi POHJAPIIRUSTUS 5.KRS
Rakennuksen nimi ARKKITEHDIT HANNUKARI & MAKOPAJA OY	Projektin nimi Ekaava 7.2.11, 00150 Helsinki p. 09 844152 www.hannuankari-makopaja.com	Työnumero 01.07.2019	Viromaan ankkurimontaa virom ARKKITEHDIT HANNUKARI & MAKOPAJA OY
Rakennuksen nimi ja osasto Väkeko Makopaja, arkkitehti SAFA	Projektin nimi Suunnittelija nim, lähte, alkupäivä Arto Jyränki, arkkitehti SAFA	01.07.2019	Viromaan ankkurimontaa virom ARKKITEHDIT HANNUKARI & MAKOPAJA OY

RAKENUKSEN PALLOKKA P1  
 ASUNTOJEN OSASTON TI E10  
 VARASTOJEN JA TEHNISTEN TILOJEN OSASTON TI E10  
 IRTAIMISTOVARASTOJEN OSASTON TI E10  
 ELEMENTTIPORTAIT E10  
 KÄYTTÄKENTEISET TEHNIIKKAKULUT KOTELOIDAAN E10

ASUNTOJEN SAVUNPOISTO KÄSN AVAITTUENVOIVEN JA IKKUNOJEN KAUTTA PALOKUNNAN TOMENPITEIN  
 PORRASHUONEEN SAVUNPOISTO KÄSKÖLAUKAISTAVIEN SPIKKUNOJEN JA KATTOJUKKOJEN KAUTTA, KOKO  
 VÄHINTÄÄN 1m2, MUUT SAVUNPOISTOLUUKUT JA OVET ERIILISEN PALOTEKNISEN SUUNNITELMAN MUKAAN.

RAKENNUS VARUSTETAAN HUONEISTOKOHTAISELLA KONEELLISELLÄ LÄMMYVAHDOLLA (KONEELLINEN TULO JA POISTO,  
 LÄMMÖNTALTEENOTTO)

ASUNTOJEN PARVEKKEET OVAT ESTEETÖMIÄ / TOTUTETTAVISSA ESTEETÖMIKS KOHTUULLISIN TO MENPITEIN.  
 ASUNTOJEN PARVEKKEIDEN JA TERRASSIEN KAIDEI: MIN. 100MM, YHTEISTILOJEN PARVEKKEIDEN JA TERRASSIEN  
 KATTEET MIN. 1200MM

RAKENNUS VARUSTETAAN SÄHKÖVERKOSTOON KYTKETYLÄ PÄLÖVAROITTIMILLA  
 A-PRH KAIKISTA ASUNOISTA VARATIE PARVEKKEEN TAI RANSKALAISEN PARVEKKEEN KAUTTA  
 B-PRH VARUSTETAAN SPRINKLERIJÄRJESTELMÄLLÄ HUONEISTOT PARVEKKEET, PORRASSTAIHEET, YHTEISTILAT,  
 MUKAAKUNNEN TALOUKUNNAN PRH A YLÄKULLELLÄ OLEVAT TALOUKUNNAN LIITTYVÄT TILAT, POSTIUSIESTEPORTAITA  
 ON YKS JÄ SE TOIUTETAAN PALOLTASUJUTTUNA / OMANA OSASTONAAN, E) VARAPOSTIUSTIUSTEÄ HUONEISTOISTA  
 IKKUNOISSA JA IKKUNAOVISSA, JODEN LASIN ALAREUNA ON ALLE 700MM KÄYTETÄÄN TURVALASIA  
 KAIKISSA YHTEISTILOJEN LASIAUKUUISSA OVISSA KÄYTETÄÄN TURVALASIA.

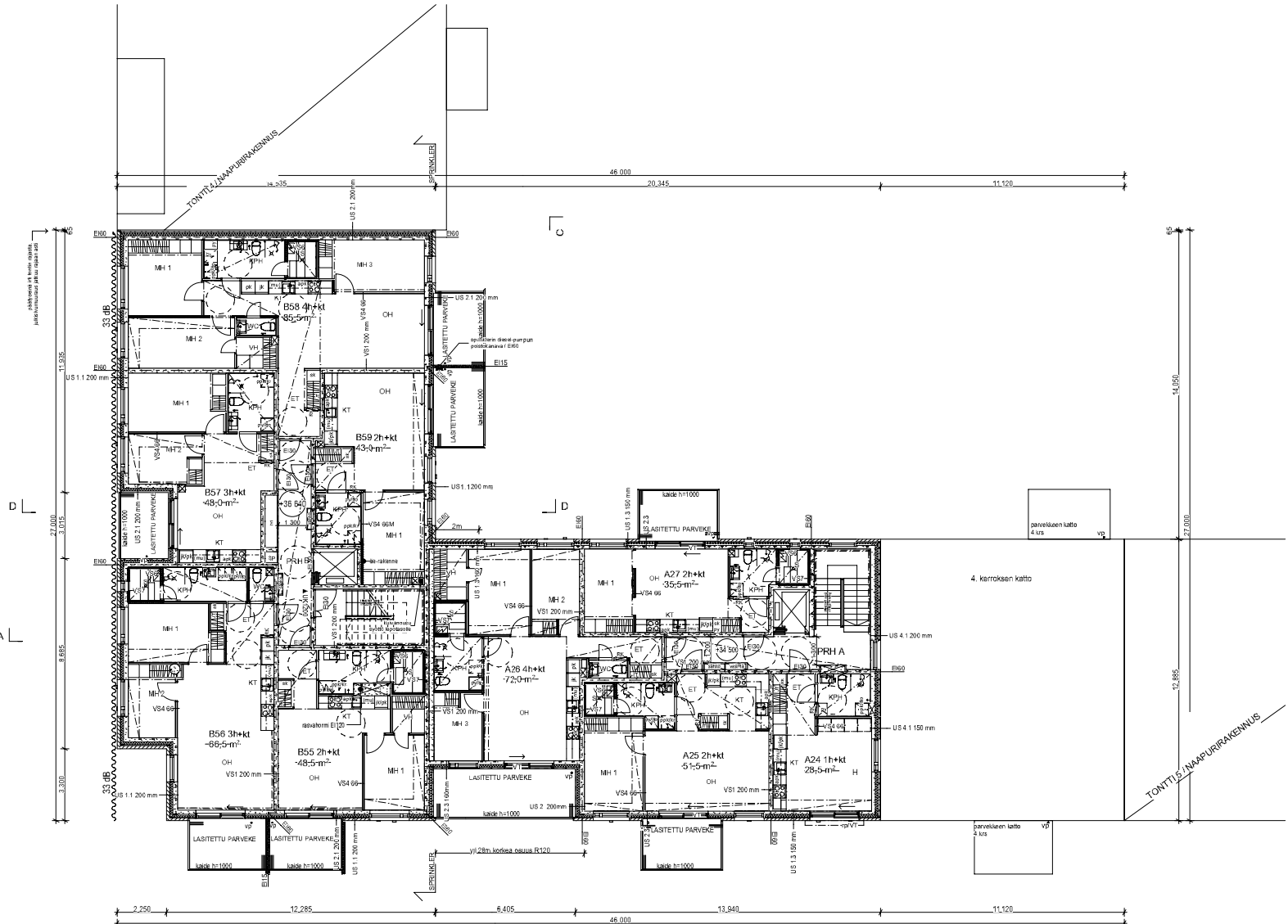
ÄÄNENERISTYS  
 - YMPÄRISTÖMINISTERIÖN ASETUS RAKENUKSEN ÄÄNYMPÄRISTÖSTÄ  
 - ERILLISET SELVITYKSET RUNKOSELUSTÄ, JULKOVAIPAN ÄÄNENERISTYKSESTÄ, LIKENNEMELUSTA JA PARVEKKEIÄ  
 HELIMÄKI ARIKSTROT OY:N MUKAAN, SELVITYKSEN MUKAAN ÄÄNTÄÄN ERO PASILANKADUN VARELLA SAUB  
 PARVEKKEILLA JA TERRASSILLA KÄYTETÄÄN AVITTAIVAPARVEKE- JA TERRASSI AUSTUKSIA, TAVAKOVAN LÄSTYKSEN  
 OMINAISUUKSISTA POIKKEAVAT ÄÄNENERISTYSVAATIMUKSET E.M. SELVITYKSEN MUKAAN.

OVIEN KYNNYKSET MAX. 20MM, VAPAAT KULUJALEVEDEYDET 0M55A.  
 - RAKENUKSEN SISÄISELLÄ KULUVAJYLÄLLÄ, MUKAAN LUKIEN PRH-OVET MIN. 800MM, POSTIUSTIELEVEYDET  
 HUONEIDEN  
 - ASUINHUNOJEN ASUIMISTA PALVELEVÄT VÄLTÄMÄTTÖMÄT TILAT JA RAKENUKSEN KÄYTTÖÄ PALVELEVÄT TILAT MIN.  
 800MM

PORTAIT PORRASHUONEISSA SIIVÄLKITTOMAT UMPIPORTAIT, VARUSTETAAN PINNAKATIEN.

RAKENNUS LIITETÄÄN KUNNALLISEEN VIEMÄRI- JA VESIJÄHTOVERKOSTOON, SEKÄ KAUKLÄMPÖÖN.

V1- VARATIE rp-RANSKALAINEN PARVEKE (alaikäide h=1000)



Seuraava	Määrä	Käytösvuorot

Kaupunginmyyjä 17. Pääaja	Kuntaliiton 17105	Yhtiön nro 3	Vastuuhenkilö antonomerintilä väne
Rakennuksen nimi RAK1	Rakennuksen nimi Rakennusluonnos	Yhtiön nimi RAK1	Yhtiön nimi RAK1
Rakennusluonnos LUKIDSRAKENNUS	Yhtiön nimi RAK1	Yhtiön nimi RAK1	Yhtiön nimi RAK1
Rakennuksen nimi As. Oy Helsingin Pyhäjärvi	Yhtiön nimi RAK1	Yhtiön nimi RAK1	Yhtiön nimi RAK1
Firdonkatu 7 00520 Helsinki	Yhtiön nimi RAK1	Yhtiön nimi RAK1	Yhtiön nimi RAK1
ARKKITEHDIT HANNUNKARI & MAKIPAJA OY Etiväntie 7, 21, 00100 Helsinki p. 09 84412 www.hannunkari-makipaja.com	Yhtiön nimi RAK1	Yhtiön nimi RAK1	Yhtiön nimi RAK1
Rakennuksen nimi Väestöönkäyttö, arkkitehti SAFA	01.07.2019	Suunniteltu	Yhtiön nimi RAK1
Suunniteltu nimi, lausunto, alustussuunnitelma Arto Jyränki, arkkitehti SAFA	01.07.2019	Suunniteltu	Yhtiön nimi RAK1







RAKENNUKSEN PALJUKKA P1  
 ASUNTOJEN OSASTONTI E180  
 VARASTOJEN JA TEKNISTEN TILOJEN OSASTONTI E80  
 IRANISTOVARASTOJEN OSASTONTI E180  
 ELEMENTTIPOIKAT E180

KELVYFRANGENTSEIT TEHNIIKKAKULUT KOTELOIDAAN E180  
 ASUNTOJEN SAVUNPOISTO KÄSIVAVATTIENOVEN JA IKKUNOJEN KALITTA PALOKUNNAN TOMENPHEIN  
 PORRASHUONEEN SAVUNPOISTO KÄUKOJUKSIVAVEN SI-IKKUNOJEN JA KATTOLUUKUN KALITTA, KOKO  
 VAHINTÄÄN 1m<sup>2</sup>, MIJUT SAVUNPOISTOLUKUT JA OVIET ERILLISEN PALOTEKNISEN SUUNNITELMAN MUKAAN.

RAKENNUS VARUSTETAAN HUONEISTOKOKOISILLA KONEILLISELLA LAMPAVAHDOLLA (KONEellinen TULO JA POISTO,  
 LAMMONTALTEENOTTO)

ASUNTOJEN PARVEKKEET OVAT ESTEETTOMIÄ / TOTEUTETTAVISSA ESTEETTOMIÄSI KOHTUULLIEN TOMENPHEIN.  
 ASUNTOJEN PARVEKKEIDEN JA TERASSIEN KATTEI H= MIN. 1000MM. YHTEISTILOJEN PARVEKKEIDEN JA TERASSIEN  
 KATTEET H= MIN. 1200MM

RAKENNUS VARUSTETAAN SÄHKÖVERKOSTON KYTKEYTYLLÄ PALOVAAROITTIMILLA  
 A-PRH KAUKISTA ASUNOISTA VARATIE PARVEKKEEN TAI RANSKALAISEN PARVEKKEEN KALITTA  
 B-PRH VARUSTETAAN SPRINKLERIJÄRJESTELMÄLLÄ HUONEISTOJEN PARVEKKEET, PORRASHUONEET, YHTEISTILAT,  
 MUKAANKULJEN TALOANNA-A-PRH JA YHTEISTILOJEN KALITTA TULOANNAAN LIITYVÄT TILAT. POSTIUMISTEPORTTATTA  
 ON YKS. JA SE TOTEUTETAAN PALOLTASUJUTTUNA / OMANA OSASTONNAAN. EI VARAPOSTIUMISTEITÄ HUONEISTOISTA

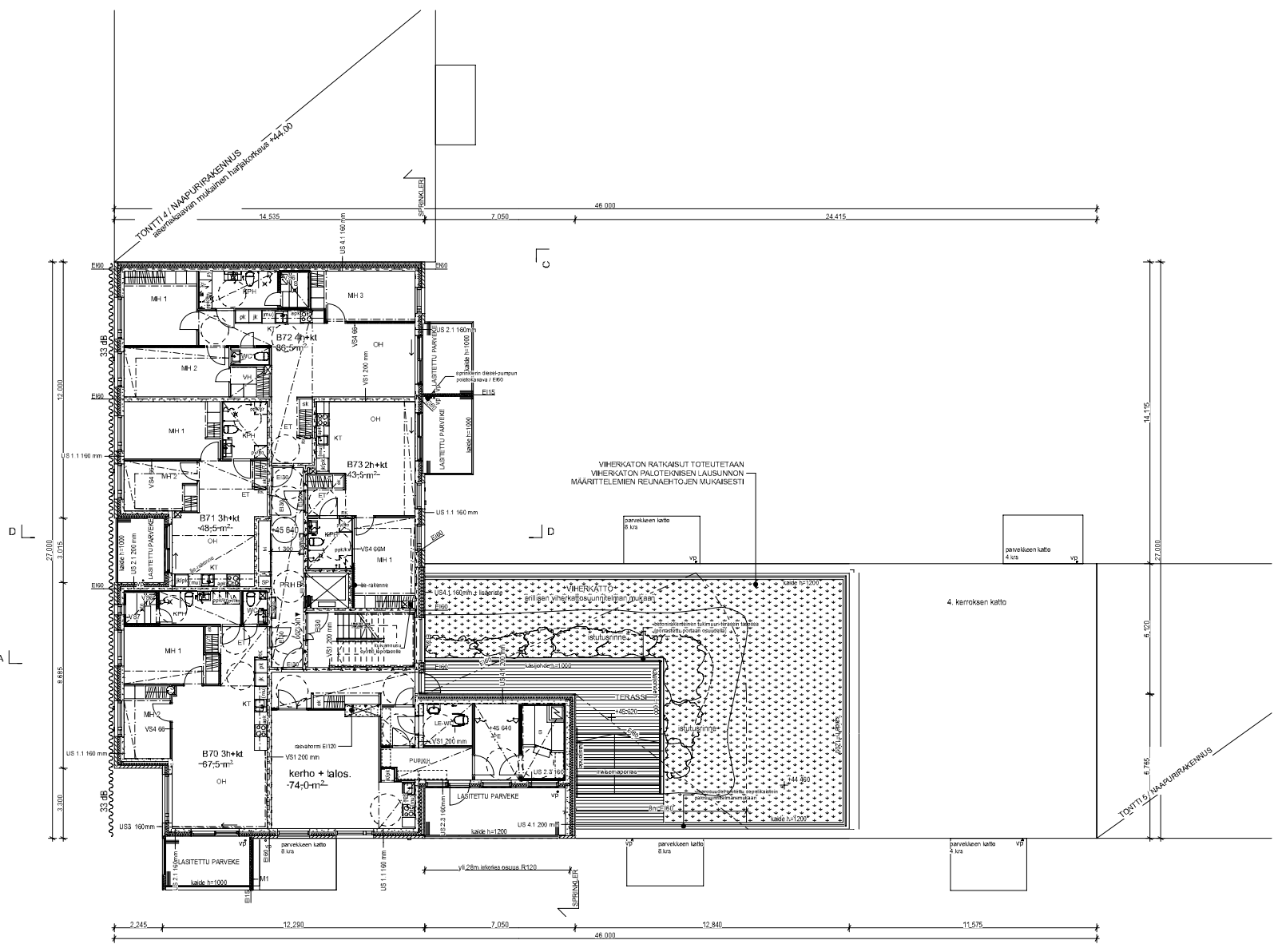
IKKUNOISSA JA IKKUNOIVISSA, JOIDEN LÄSN ALAREUNA ON ALLE 700MM KÄYTETÄÄN TURVALASIA  
 KAIRISSA YHTEISTILOJEN LASIAIKKUNOISSA OVISSA KÄYTETÄÄN TURVALASIA.

ÄÄNERISTYS  
 - VÄHÄRISTOMINISTERIÖN ASETUS RAKENNUKSEN ÄÄNYMPÄRISTÖSTÄ  
 - ERILLISET SELVITYKSET RUNKOMELUSTA, JULKOVAIPAN ÄÄNERISTYKSESTÄ, LIKENNEMELUSTA JA PARVEKKEISTA  
 HELMIKÄRIJÄRJESTÖT OY:N MUKAAN. SELVITYKSEN MUKAINEN ÄÄNITÄSÖN ERO PÄSILANKOJUN VÄRRELLÄ 34dB  
 PARVEKKEILLA JA TERASSILLA KÄYTETÄÄN AVAITTAVAPARVEKEE. JA TERASSI-ASTIUSIA. TÄNKAUNAN LASIUSIEN  
 OMINAISUUKSISTA POIKKEAVAT ÄÄNERISTYVAATIMUKSET EM. SELVITYSTEN MUKAAN.

OVIEN KYNNYKSET MAX. 20MM. VAPAAKULUJLEVEYDET OVISSA.  
 - RAKENNUKSEN SISÄISELLÄ KULKUVAIVALLA, MUKAAN LUKIEN PRH-OVIET MIN. 800MM, POSTIUMISTIEVEYDET  
 HUONEIDEN  
 - ASUNHUONEET ASUMISTA PALVELEVÄT VÄLTÄMÄTTÖMÄT TILAT JA RAKENNUKSEN KÄYTTÖÄ PALVELEVÄT TILAT MIN.  
 800MM

PORTAAT PORRASHUONEISSA SIIVUJALKITTOMAT UMPIPORTAAT. VARUSTETAAN PINNAKATIEN  
 RAKENNUS LIITETÄÄN KUNNALLISEEN VIEMÄRI- JA VESIJÄHTÖVERKOSTOON, SEKÄ KÄUKOLÄMPÖÖN.

VT= VARATIE rp=RANSKALAINEN PARVEKE (asikside h=1000)



Reitti	Muutt	Luokitus

Ohjeus	Numero	Tuote	Viite
Käyttösuunnitelma	17_Pajula	17105	3
Rakennusnumero	7	Rakennuskohta	RK1
Rakennusmenetelmä	LUODISRAKENNUS	Pääpiirustus	Mitattu
Rakennusorganisaatio	As. Oy Helsingin Puhelin	Postitus	00820 Helsinki
Rakennusorganisaatio	Fintorkatu 7	Postitus	00820 Helsinki
Rakennusorganisaatio	ARKKITEHDIT HANNUNKARI & MAKIPAJA OY	Postitus	00820 Helsinki
Rakennusorganisaatio	Arkki	Postitus	00820 Helsinki
Rakennusorganisaatio	Arkki	Postitus	00820 Helsinki
Rakennusorganisaatio	Arkki	Postitus	00820 Helsinki
Rakennusorganisaatio	Arkki	Postitus	00820 Helsinki
Rakennusorganisaatio	Arkki	Postitus	00820 Helsinki

RAKENNUKSEN PALJUOKKA P1  
ASUNTOJEN OSASTON TI E10  
VARASTOJEN JA TEHNISTEN TILOJEN OSASTON TI E10  
IHAINEISTOVARASTOJEN OSASTON TI E10  
ELEMENTTIPOIKKI E10  
KÄYTTÄMÄNKÄÄN TEKNIIKKAKÄYTTÖ KOTILOIDAAN E10

ASUNTOJEN SAVUNPOISTO KÄSN AVAATTAVIEN OVIEN JA IKKUNOIDEN KALITTA PALOKUNNAN TOMENPITEN  
PORRAASHUONEEN SAVUNPOISTO KÄYTTÖALUEKÄYTTÄVIEN SPIKKUNOIDEN JA KATTOLUKKOIDEN KALITTA, KOKO  
VÄHINTÄÄN 1m2, MUUT SAVUNPOISTOLUKUT JA OVET ERILLISEN PALOTEKNISEN SUUNNITELMAN MUKAAN.

RAKENNUS VARUSTETAAN HUONEISTOKOHTAISILLA KONEELLISELLA LÄMMÄNVAHDOLLA (KONEELLINEN TULO JA POISTO,  
LÄMMÖNVAHDONTO)

ASUNTOJEN PARVEKKEET OVAT ESTEETÖMIÄ / TOTEUTETTAVISSA ESTEETÖMIKSI KOHTUULLISIN TOMENPITEN  
ASUNTOJEN PARVEKKEIDEN JA TERRASSIEN KAIDEI<sup>H</sup> MIN. 1000MM, YHTEISTILOJEN PARVEKKEIDEN JA TERRASSIEN  
KATTEET<sup>H</sup> MIN. 1200MM

RAKENNUS VARUSTETAAN SÄHKÖVERKON KOTIETTYLLÄ PALOVAHDON TILILLA  
A-PRH: KAIKISTA ASUNNOISTA VARIETIE PARVEKKEEN TAI RANSKALAISEN PARVEKKEEN KALITTA  
B-PRH: VARUSTETAAN SPIKKUNOIDEN KALITTA HUONEISTOJEN PARVEKKEET, PORRAASHUONEET, YHTEISTILAT,  
MUKAAN LUKIEN TALOUSVAHVA-PRH N YLÄOSIOLLEA DELEVAT TALOUSVAHVAAN LITTYVÄT TILAT, POSTIMISTEPORTAITA  
ON YKSI JA SE TOTEUTETAAN PALOLTASUOJATTUNA / OMANA OSASTONNAAN, EI VARAPOISTUMISTEITÄ HUONEISTOISTA

IKKUNOISSA JA IKKUNAOVISSA, JOIDEN LÄSN ALAREUNA ON ALLE 700MM KÄYTETÄÄN TURVALASIA  
KAIKISSA YHTEISTILOJEN LASIAUKOISSA OVISSA KÄYTETÄÄN TURVALASIA.

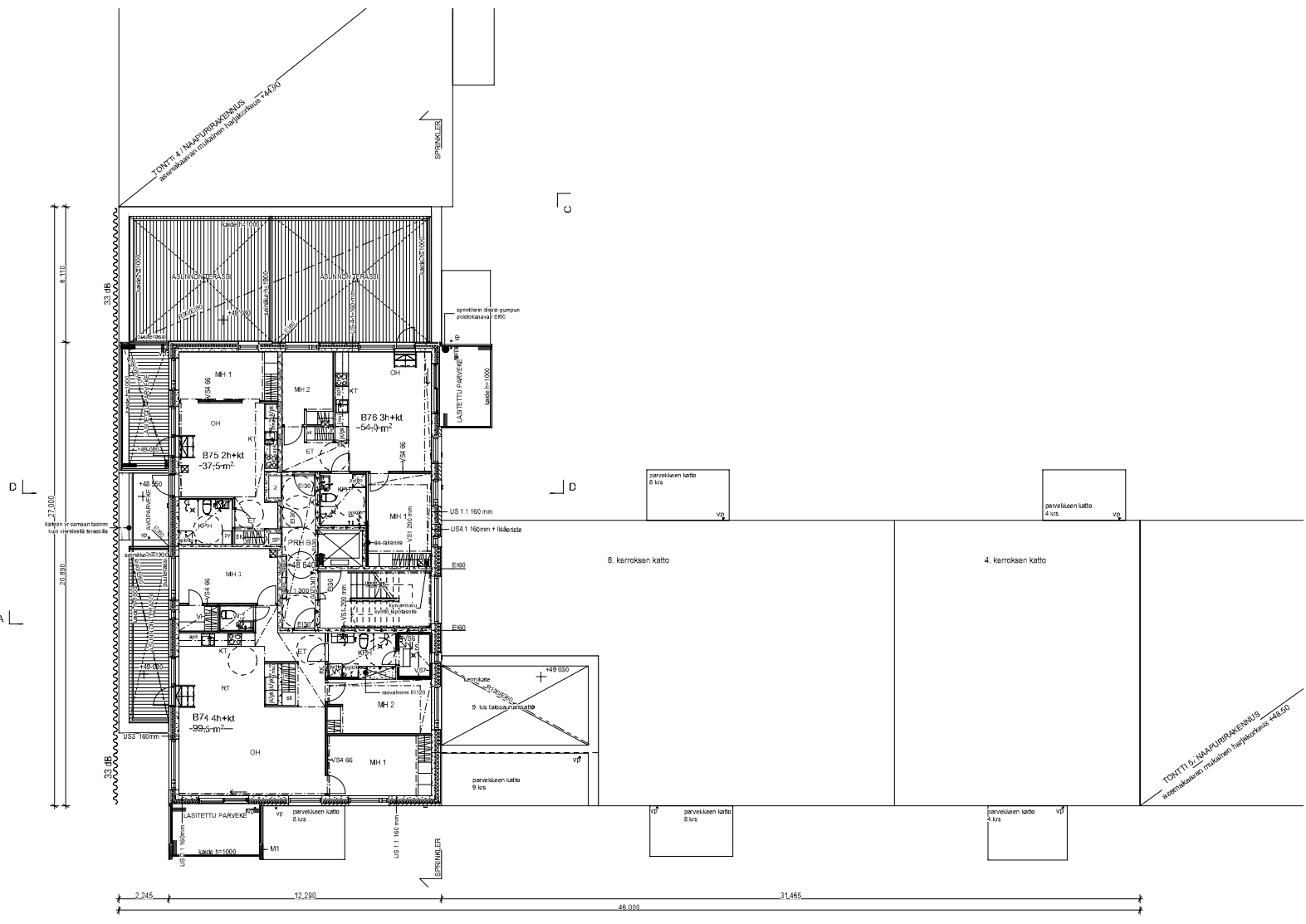
ÄÄNENERISTYS  
- YMPÄRISTÖMINISTERIÖN ASETUS RAKENNUKSEN ÄÄNYMPÄRISTÖSTÄ  
- ERILLISET SELVITYKSET RUNKOMELUSTA, ULKOVAIPAN ÄÄNENERISTYKSESTÄ, LIKENNEMELUSTA JA PARVEKKEISTA  
HELMIAKUKKUT OY:N MUKAAN, SELVITYKSEN MUKAAN ÄÄNITÄSON ERO PASIANKAUKUUN VÄHRELLÄ 34dB  
PARVEKKEILLA JA TERRASSILLA KÄYTETÄÄN AVAATTAVAPARVEKE- JA TERRASSI-ASTUKSIA, TAVANOMAISEN LÄSTIUKSEN  
OMINAISLUKUISIA POIKKEAVAT ÄÄNENERISTYSVAATIMUKSET EM. SELVITYSTEN MUKAAN.

OVIEEN KYNNYKSET MAX. 20MM, VAPAAT KULKULEYDEYDET OVISSA  
- RAKENNUKSEN SISÄISELLÄ KULKUVÄYLLÄ, MUKAAN LUKIEN PRH-OVET MIN. 850MM, POISTUMISTIELEVOYET  
HUONEIDEN  
- ASUNHUONEET ASUMISTA PALVELEVAT VÄLTTÄMÄTTÖMÄT TILAT JA RAKENNUKSEN KÄYTTÖÄ PALVELEVAT TILAT MIN.  
800MM

PORTAAT PORRAASHUONEISSA SIIVÄLKITTOMAT LUMPIPORTAAT, VARUSTETAAN PINNAKATEIN.

RAKENNUS LIITETÄÄN KUNNALLISEEN VIEMÄRI- JA VESIJÄHTEVERKOSTOON, SEIKÄ KÄUKLÄMPOON.

VT= VARIETIE ip=RANSKALAINEN PARVEKE (laskikode h=1000)



Seinä	Muuri	Käsitelmä

Käytännöittäjä	Kuntala	Tuotteen	Varaaminen aikataulukirjoitus vire
17. Päijät	17105	2	
Rakennuksen numero(t) / Rakennusluokitus	RAK1		
Rakennusmenetelmä	Luokitus	Paikallisuus	Luokitus
LUOKITUSRAKENNUS		PAIKALLISUUS	
Rakennuksen nimi ja osoite	Pohjapiirustus		
As. Oy Heisingin Pylväsmäki	Pohjapiirustus 10.KRS		
Fintorinkatu 7	1:100		
00520 Helsinki			
<b>ARKKITEHDIT HANNUNKARI &amp; MÄKIPAJA OY</b>	Yritysno	Tuotteen	
Eikaranta 7, 2.kr., 00100 Helsinki pää: 09 844450 www.hannunkari-makipaja.com			
Pääsuunnittelija: nim. tutkija ja päälup. Vastuu: Mäkipaja, arkkitehti: SAFA	01.07.2019	Suunniteltu	Piirustuksen tunnus
Suunnittelija: nim. tutkija, akkupaaja: Artti Jyränki, arkkitehti: SAFA		<b>ARK</b>	<b>12</b>

RAKENNUKSEN PALJOKKOA P1  
 ASUNTOJEN OSASTON TI E180  
 VARASTOJEN JA TEKNISTEN TILOJEN OSASTON TI E80  
 ISTAUSTOVARASTOJEN OSASTON TI E180  
 ELEMENTTIVARASTO E180  
 KEUYFRANKIETSET TEI NI IKOKKULUIT KOTELOIDAAN E180

ASUNTOJEN SAVUNPOISTO KÄSI AVATTAVIEN OVIEN JA IKKUNOJEN KALITTA PALOKUNNAN TOMENPITEIN  
 PORRASHUONEEN SAVUNPOISTO KALKOLAUKKAISAVIEN SI-IKKUNOJEN JA KATTOLUUKKOJEN KALITTA, KOKO  
 VÄHINTÄÄN 1m<sup>2</sup>, MUUT SAVUNPOISTOLUUKUT JA OVIET ERIILISEN PALOTEKNISEN SUUNNITELMAN MUKAAN.

RAKENNUS VARUSTETAAN HUONEISTOKOHTAISILLA KONEEILISELLÄ LMANVAHDOLLA (KONEellinen TULO JA POISTO,  
 LAMMONTALTEENOTTO)

ASUNTOJEN PARVEKKEET OVAT ESTEETOMIÄ / TOTUEUTTAVASSA ESTEETOMIÄS KOHTULLIŠSIN TOMENPITEIN.  
 ASUNTOJEN PARVEKKEIDEN JA TERASSIEN KAADE IH MIN. 100MM. YHTEISTILOJEN PARVEKKEIDEN JA TERASSIEN  
 KATTEET H= MIN. 1200MM

RAKENNUS VARUSTETAAN SÄHKÖVERKON KYTE TYTYLLÄ PALVAROITTIMILLA  
 A-PRH: KAIKISTA ASUNNOISTA VARA TIE PARVEKKEEN TAI RANSKALAI SEN PARVEKKEEN KALITTA  
 B-PRH: VARUSTETAAN SPRINKLERIÄRISTELMILLÄ HUONEISTO I PARVEKKEET, PORRASSTAAPIET, YHTEISTILAT,  
 MUKAUKUIJEN TALOŠUUNNAN A-PRH: N YLÄSILOJELLA OLEVAT TULOŠUUNNAN LIITYVÄT TILAT, POISTUMISTEPORTAITA  
 ON YGŠ JA SE TOTUEUTATAAN PALDASTUJUTUNNA I OMANA OSASTONAAN. EI VARAPOSTUMISTEITÄ HUONEISTOISTA  
 IKKUNOISSA JA IKKUNAOVISSA, JOIDEN LASIN ALAREUNA ON ALLE 700MM KÄYTETÄÄN TURVALASIA  
 KAIKISSA YHTEISTILOJEN LASIAUKULUIS SA OVISSA KÄYTETÄÄN TURVALASIA.

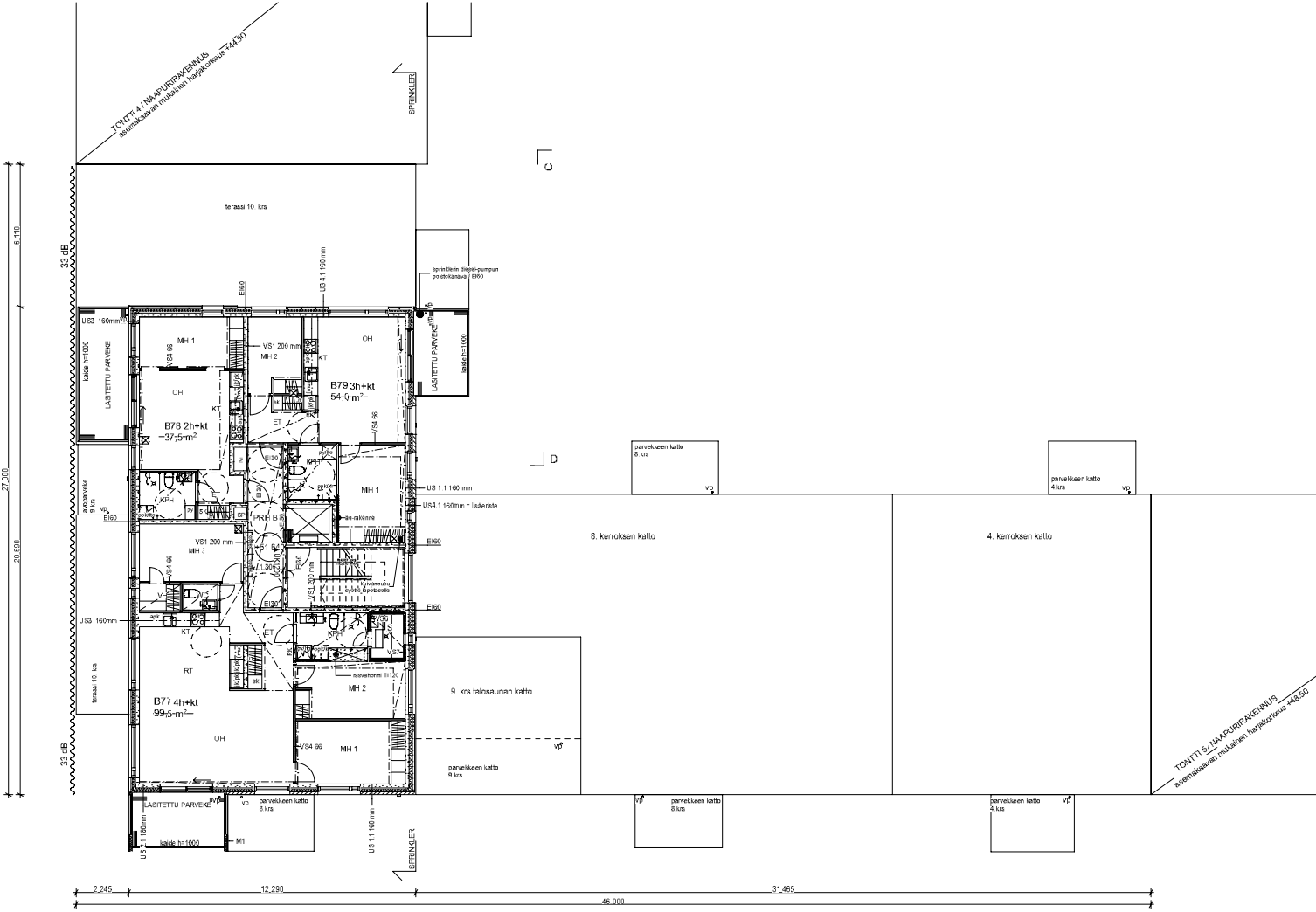
ÄÄNENERISTYS  
 - YMPÄRISTÖN ISTERÖN ASETUS RAKENNUKSEN ÄÄNYMPÄRISTÖSTÄ  
 - ERILLISET SELVITYKSET RUNKOJELUSTA, JUKOVAIPAN ÄÄNENERISTYKSESTÄ, LIKENNEMELUSTA JA PARVEKKEISTA  
 HELIMÄKÄRISTIKOT OY:N MUKAAN. SELVITYKSEN MUKAAN ÄÄNITASO ERO PÄŠLÄNKÄJÄN VÄRRELLÄ 34dB  
 PARVEKKEILLA JA TERASSILLA KÄYTETÄÄN AVATTAVI PARVEKE I TERASSI I ASTIUSIA, TANNOJAN SEN LÄSTIŠKSEN  
 OMINAISLUKUIS IÄ POIKKEAVAT ÄÄNENERISTYSVAATIMUKSET EM. SELVITYSTEN MUKAAN.

OVIEN KYNNYKSET MAX. 20MM. VAPAAT KULKUOJEUDEYDET OVISSA.  
 - RAKENNUKSEN SIIŠÄSÄLLÄ KULKUÄYLÄLLÄ, MUKAAN LUKIEN PRH-OVET MIN. 800MM, POISTUMISTELEVEYDEYDET  
 HUONEIDEN  
 - ASUNHUONEET ASUMISTA PALVELEVÄT VÄLTÄMÄTTÖMÄT TILAT JA RAKENNUKSEN KÄYTTÖÄ PALVELEVÄT TILAT MIN.  
 800MM

PORTAAT PORRASHUONEISSA SIMULAITTOMAT LIMPPIPORTAAT, VARUSTETAAN PINNAKATEIN.

RAKENNUS LIITETÄÄN KUNNALLISEEN VIEMÄRI- JA VESIJHTOVERKOSTOON, SEIKÄ KALKOLÄMPÖON.

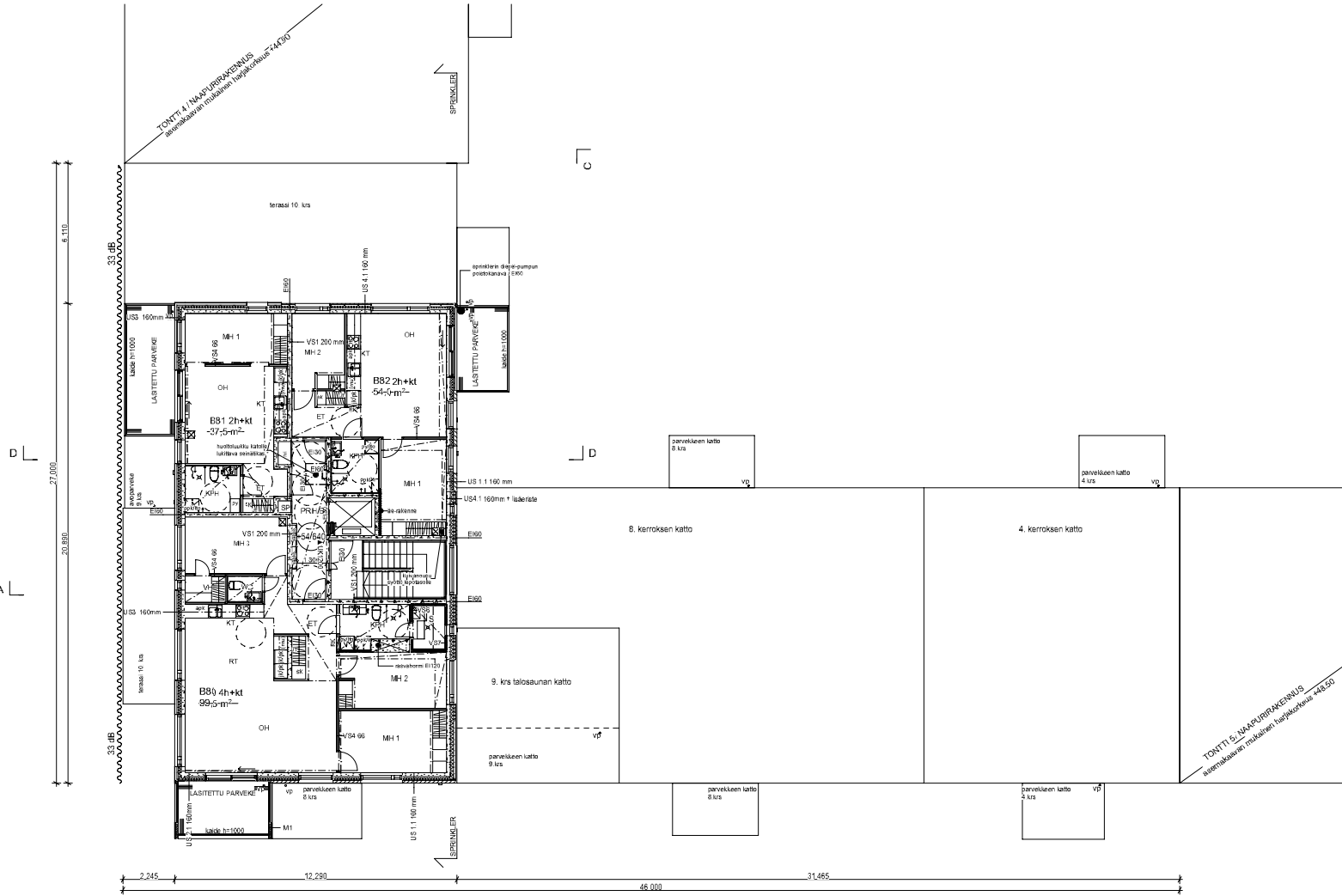
VT= VARATIE ip=RANSKALAINEN PARVEKE (ääkikade h=1000)



TONTI E3, LAMPUURAKENNUS  
 asemakaavan mukainen hajapöytämitta 1:48.50

Seis	Muut	Varuste

Keuhkonumero 17, Pääala 17105	Kontoritila 3	Tuotetavoite 3	Varustuksen aikataulu ja hinta
Rakennusnumerosi / Rakennusluokitus RAK1	Rakennuksen nimi ja osoite		
Rakennusluokitus LUJDSRAKENNUS	Projektin nimi	Projektin alku	
Rakennuksen nimi ja osoite: Ase Oy Helsingin Puhelinlaitos Firdonkatu 7 00520 Helsinki	Projektin nimi	Projektin alku	
ARKKITEHDIT HANNUNKARI & MAKOPAJA OY Elinkeino 7, 2-11, 00100 Helsinki puh. 09-844151 www.hannunkari-makopaja.com	Yhteystiedot	Päätös	
Rakennusluokitus nimi, luokitus ja päiväys Vastike Makopaja, arkkitehti SAFA	01.07.2019	Suunnitelma	Projektin nimi
Suunnittelija nimi, luokitus, alkuperä Arto Jyränki, arkkitehti SAFA		Muutos	
ARK		13	



RAKENNUKSEN PALJUUKKA P1  
 ASUNTOJEN OSASTON TI E80  
 VARASTOJEN JA TEHNISTEN TILOJEN OSASTON TI E80  
 IRTAISTOVARASTOJEN OSASTON TI E80  
 ELEMENTTIPOIKAT E80  
 KEIYYFRANGENTSEIT TEHNIIKKAKUULUT KOTELONDAAN E80

ASUNTOJEN SAVUNPOISTO KÄSI AVAATTAVIEN JA IKKUNOJEN KALITTA PALOKUNNAN TOMENPITEIN  
 PORRASHUONEEN SAVUNPOISTO KALUKAUKAISVIEN SP-IKKUNOJEN JA KATOLUKUJEN KALITTA, KOKO  
 VÄHINTÄÄN 1m<sup>2</sup>, MUUT SAVUNPOISTOLUUKUT JA OVIET ERIILLISEN PALOTEKNISEN SUUNNITELMAN MUKAAN.

RAKENNUS VARUSTETAAN HUONEISTOKOHTAISELLA KONNEILLISELLA LÄMÄNVAHDOLLA (KONNELLINEN TUULO JA POISTO,  
 LÄMMÖNLÄÄNTÖ)

ASUNTOJEN PARVEKKEET OVAT ESTEETÖMIÄ / TOTEUTETTAVISSA ESTEETÖMIKSI KOHTUULLISIN TOMENPITEIN.  
 ASUNTOJEN PARVEKKEIDEN JA TERRASSIEN KAIDEI<sup>h</sup> MIN. 1000MM. YHTEISTILOJEN PARVEKKEIDEN JA TERRASSIEN  
 KATTEET<sup>h</sup> MIN. 1200MM.

RAKENNUS VARUSTETAAN SÄHKÖVERKON KOHTI KÄYTTÄMÄLLÄ PALOVAIRAITTIMILLA  
 A-PRH: KAIKISTA ASUNNOISTA VARATIE PARVEKKEEN TAI RANSKALAISEN PARVEKKEEN KALITTA  
 B-PRH: VARUSTETAAN SPRINKLERIJÄRJESTELMÄLLÄ HUONEISTOT, PARVEKKEET, PORRASHUONEET, YHTEISTILAT,  
 MUKAANKULIEN TULOALUEEN A-PRH: N YLEISÖLLELLÄ OLEVAT TULOALUEEN LIITTYVÄT TILAT. POISTUMISTEPORTAITA  
 ON YKSI JA SE TOTEUTETAAN PALOLTASUOJATTUNA / OMANA OSASTONAAN. EI VARAPOISTUMISTEITÄ HUONEISTOISTA.  
 IKKUNOISSA JA IKKUNAOVISSA, JOIDEN LASIN ALAREUNA ON ALLE 700MM KÄYTETÄÄN TURVALASIA  
 KAIKISSA YHTEISTILOJEN LASIAUKOLUSSA OVISSA KÄYTETÄÄN TURVALASIA.

ÄÄNENERISTYS:

- YMPÄRISTÖNÄÄRISTÖN ASETUS RAKENNUKSEN ÄÄNENPÄRISTÖSTÄ
- ERILLISET SELVITYKSET RUNKOMELUSTA, JULKOVAIPAN ÄÄNENERISTYKSESTÄ, LIKENNEMELUSTA JA PARVEKKEISTA  
 HELIMÄKI-RUUSUTOKI OY:N MUKAAN. SELVITYKSEN MUKAAN ÄÄNTÄSTÄ ON ERO PASIENKÄIJÄN VÄRRELLÄ 34dB  
 PARVEKKEILLA JA TERRASSILLA KÄYTETÄÄN AVAITTAVIEN PARVEKEIDEN JA TERRASSI-ASTIUSIEN TÄNNÖMÄEN LÄSTIEN  
 OMINAISUUSKUSTIA POIKKEAVAT ÄÄNENERISTYSVAATIMUKSET EM. SELVITYSTEN MUKAAN.

OVIEIN KYNNYKSET MAX. 20MM. VAPAAT KULUJLEVYEDYKSET OVISSA.

- RAKENNUKSEN SISÄISELLÄ KULUVAIYLLÄLLÄ, MUKAAN LUKIEN PRH-OVIET MIN. 850MM, POISTUMISTELEVYEDYKSET  
 HUONEIDEN
- ASUNHUONEET ASUMISTA PALVELEVAT VÄLITÄMÄTTÖMÄT TILAT JA RAKENNUKSEN KÄYTTÖÄ PALVELEVAT TILAT MIN.  
 800MM

PORTAAT PORRASHUONEISSA SIIVOPAJITTOMAT LUMPIPORTAAT, VARUSTETAAN PINNAKATEIN.

RAKENNUS LIITETÄÄN KUNNALLISEEN VIEMÄRI- JA VESIJÄHDOVERKOSTOON, SEIKÄ KAUKOLÄMPÖÖN.

VT- VARATIE RP-RANSKALAINEN PARVEKE (alikaike h=1000)

Seinä	Muuri	Käyttökäsi

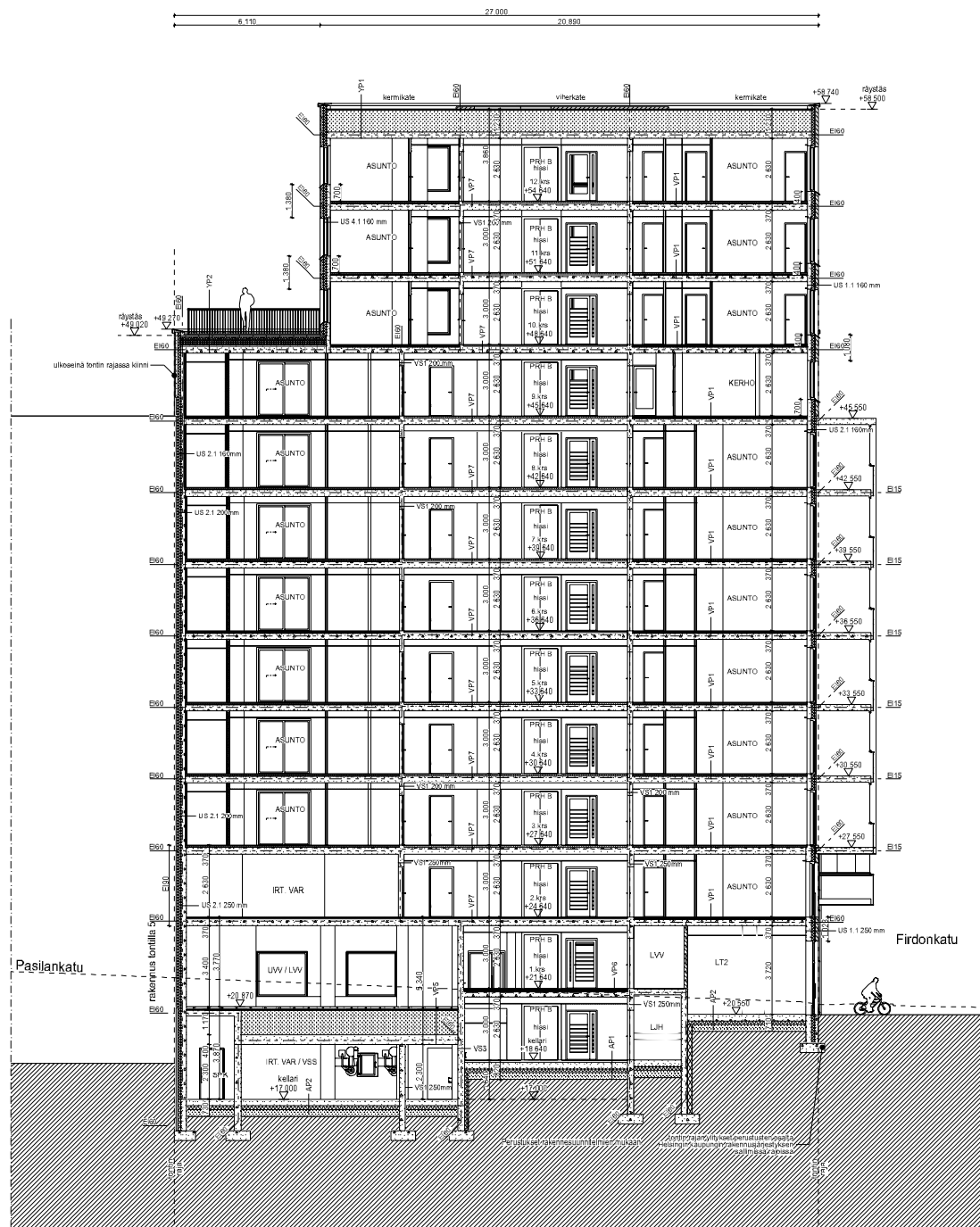
Rakennusmaa-työ 1/7 Päättyä	Kuuntelijat 17/05	Tuotteen nro 3	Vaihtamisen aikaväli (määrätyksi väli)
Rakennuksen numero(t) / Rakennusnumero(t) RAK1			
Rakennusmittaus LUIDISRAKENNUS	Piirustus PÄÄPIIRUSTUS		Automaatti
Rakennuksen nimi ja osoite As. Oy Heisingin Puhelin Firdonkatu 7 00520 Helsinki	Projektin nimi POHJAPIIRUSTUS 12.KRS		Mittakaava 1:100
ARKKITEHDIT HANNUNKARI & MAKOPAJA OY Etikanta 7, 2 k., 00100 Helsinki pää: 09-2641470 www.hannunkari-makopaja.com	Työnnumero Tuo030		
Rakennus- tai muu tuotteen nimi Väestökäyttöön tarkoitettu SAFA Suunnittelija: nimi, lahjoitus, aikajänitys Arto Jyränki, arkkitehti: SAFA	01.07.2019	Suunniteltu	Projektin nimi Muuos

ARK 14









B Leikkaus 1:100

Siveli	Näkö	Maalitus	Käsitelmä

Kaupunkipaikalla 17, Pasila	Kokoluokki 17105	Hallintoluokki 3	Vuokrasuomen arki- ja elämäntapa
Rakennuksen numero(s) / Rakennusluovutus(s)			
Rakennustyyppi	UUDISRAKENNUS	Pääpiirustus	Julkisuus
Rakennusasteen nimi ja osoite	As. Oy Helarengin Pylväissä Firdonkatu 7 00520 Helsinki	Finustuksen sisältö	Määräys
ARKKITEHDIT HANNUNKARI & MÄKIPAJA OY	Etanaka 7, 211, 01800 Helsinki pö. 08-554452 www.hannunkari-makipaja.com	Finustuksen laajuus	Muoto
Rakennusmittaus- ja mittaus- ja piirustus Välikko-Mäkijärvi-arkkitehti SAFÄ	01.07.2019	Voimassaolo	Finustuksen tulos
Suunnitelmia, luvut, alkuperä Antti Jyränkö, arkkitehti SAFÄ		<b>ARK</b>	<b>17</b>



JULKISIVUMATERIAALIT:

- 1) TIILIVERHOUS
    - a) tumman ruskea sakkolius, sauma tumma hamaa
    - b) vaalean ruskea, sauma hamaa
  - 2) JULKISIVUMATTU TIILIAKATTA, kattoteräspäilyssä sahatut laatat ja saumaus kuten muuratuilla osuuksilla
  - 3) LEVYVERHOUS, tumma hamaa
  - 4) BETONI, parvekealatut, maaliattu ympäröivän muurauksen sävyyn
  - 5) BETONI, si kaiteilla
  - 6) LASI, kirkas
  - 7) LEVYVERHOUS, vaaleanhamaa
- Räystäspellit, ikkunat, ikkunaovet ja ovet sekä niihin liittyvät peilitykset, hopeanharmaa RAL-9006.  
 Terassin, parvekkeiden ja kaiteiden metallirakenteet, hopeanharmaa RAL-9006.  
 Ilmanvaihtolätkät, maaliattu, tasan sävyyn sovitettuna.  
 Parvekealutukset ja laakkeet, lasi kirkas.



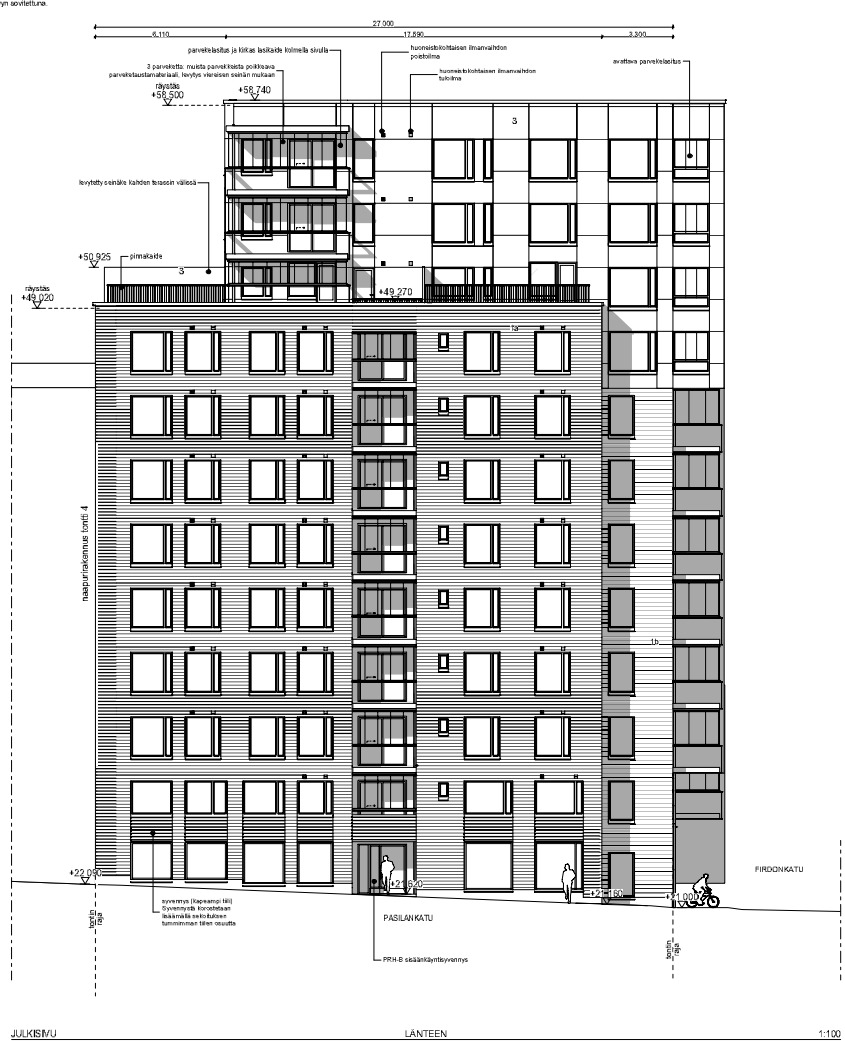
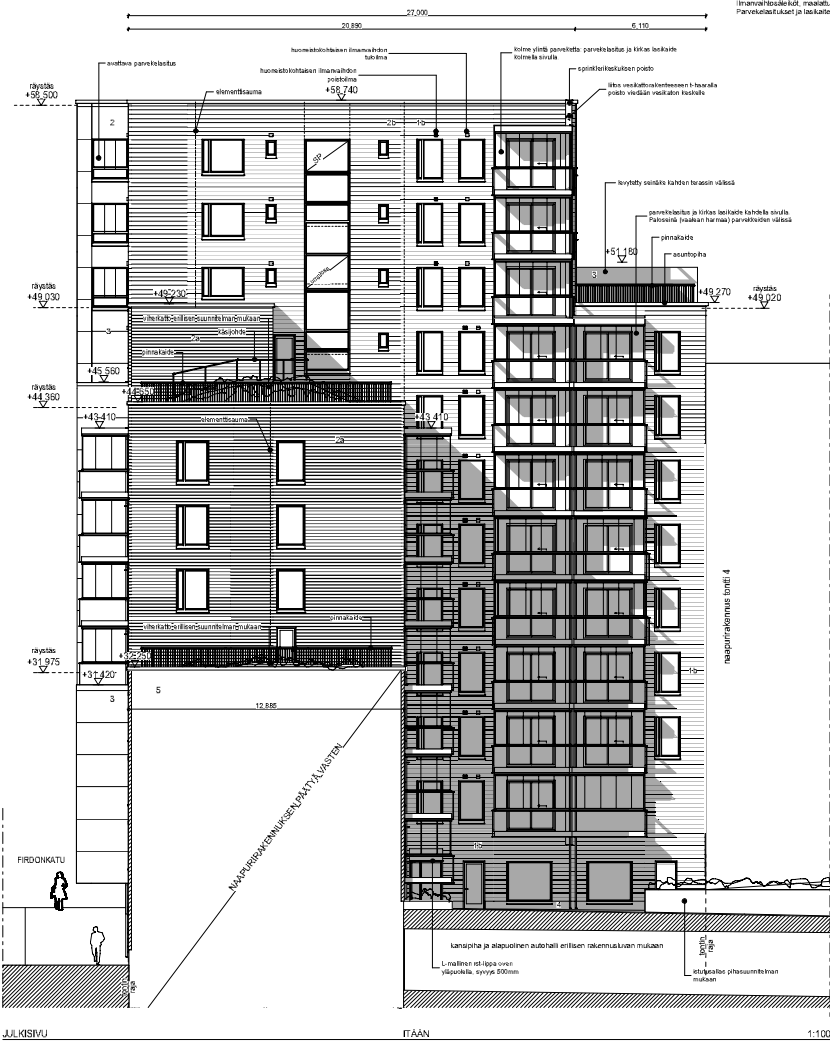
Revisi	Muut	Järjestelmä

Kaupunginosa 17, Pääla	Korttelinosa 17105	Tuoteilmoitus 3	Väestönkasvatusta varten	
Rakennusluvuksen numero 07	Rakennusluvutusalueen nimi RAK1	Rakennusluvutuksen numero 07	Julkisuus tila	
Rakennusluvutuksen nimi ja osoite: Ask Oy Helsingin Puhelinna Firdonkatu 7 00520 Helsinki	Rakennusluvutuksen nimi ja osoite: Arkkitehdit Hannunkari & Makopaja Oy	Esikuvakuva	Mittakaava 1:100	
ARKKITEHDIT HANNUNKARI & MAKOPAJA OY		Suunnitteleminen		
Etiänselityksen nimi, osoite ja päivämäärä: Hannunkari & Makopaja Oy, Helsinki, 01.07.2019		Suunnitteleminen		
Suunnittelija: Artti Jyränki, arkkitehti SAFA		Muotoilu: Artti Jyränki, arkkitehti SAFA		
ARKKITEHDIT HANNUNKARI & MAKOPAJA OY		Suunnitteleminen		
ARKKITEHDIT HANNUNKARI & MAKOPAJA OY		Suunnitteleminen		



JULKISIVUMATERIAALIT

- 1) TIILIVERHOUS
    - a) tumman ruskea sisäpuoli, suurna summa hamma
    - b) vaalean ruskea sauma hamma
  - 2) JULKISIVUMATTEU TIILISAATTI, kaltevataakeliverho ja sauma: sifon muurellalla ovaakilla
  - 3) LIEVYVERHOUS, tumma hamma
  - 4) BETONI: päreloistakki, maastu -ympäristön muuraukset saapyn
  - 5) BETONI: ei laaketa
  - 6) LACER: lasia
  - 7) LIEVYVERHOUS, vaaleahamma
- Räystäökaltevuudet, ikkunat, ikkunaevät ja evät sekä niihin liittyvät peltityöt, hoepanhamat RAL 9006  
 Terästen, parvekkeiden ja lattioiden metallitakenteet, hoepanhamat RAL 9006  
 Ilmanvaihtolaitteet, maastu, lauteen saapyn parvekkeet,  
 Parvekkeenrakenteet ja tasakalpeet, lasi lasitus



Etäisyys	Katutaso	Määrä

Näköalapaikka	Katutaso	Välikor.	Vastustettu näköalapaikka
17. Pöytä	1705	3	
RAK1			
LIIKELÄÄTIÖ			
LIIKELÄÄTIÖN VÄLIT		PAIKKUN	ADR:lla
Ala-Dy Helanheimo Puolella		PAIKKUN	ADR:lla
Firdonkatu 7		JULKISIVU ITÄÄN JA LANTEEN	1:100
05050 Helsinki		Päiväys	Version
ANKKURI TONNIT ILMANNUKSEN & MAKIPALJA OY			
Ankkuri & Makipalja			
Ankkuri & Makipalja Oy			
Ankkuri & Makipalja Oy			
Ankkuri & Makipalja Oy		01.07.2019	Paikallinen
Ankkuri & Makipalja Oy		01.07.2019	Paikallinen
Ankkuri & Makipalja Oy		01.07.2019	Paikallinen
Ankkuri & Makipalja Oy		01.07.2019	Paikallinen