

RAKENNUKSEN PALOLUOKKA ON P1. KANTAVIEN RAKENTEIDEN LUOKKAVAATIMUS ON YLEENSÄ R60 JA RTAIMOITOVARASTOSSA R120. ASUNNOT JA LIKESILOT ON OSASTOTU R60. UOKAN RAKENNUKSEN YHTIESTÖJEN JA HORIMEN OSASTONIN ON YLEENSÄ S60. REINASTOVARASTOSSA R100.

PORRASHUONESSA ALIMMAAN SÄÄNTÖLUOKASSA (I) RRS +21 000) JA YLEISMAAN ASUINKERROSTON (I) RRS +42 820) YÄLINEN KORKEUSERO ON ALLE 24M.

PORRASHUONEIDEN SAVUNPOISTO ON PAINOVÄYHMÄINEN. POKRASHUONEEN YLIMÄÄLLÄ "ASOILLA ON VALO-AUKKOJAAN VAHINTÄÄN 1 m² KOKOINEN SAHKOISESTI MAANPÄÄSTÄ AVATTAVA SAVUNPOISTOKALUUN (SPM).

ASUNTOJEN JA YHTIESTÖJEN SAVUNPOISTO (APAMTU) YLEENSÄ MANUAALISESTI OVIEN JA IKKUNOIDEN KAUITTA RTAIMOITOVARASTOISSA 1-3 KONEELLINEN SAVUNPOISTO. SP-PUHALTIN OHJAUUS KATUTASOSSA PRH STA. C.

ASUNNON VARAOSTUMIET PARVEKKEEN TAI VARATIKKUNAN KAUITTA TRAKSAUTION AVULLA (VT).

ASUNTOJIN ASENNETTAVAN HUONEISTOKOHTAISET, PATIBRIVARMENNUT, VERKKOVIRTTAAN CYTKETTAVAT PALOVAROITINET, 1 KPL ALKAVAA 60 HSTO 4M² KOHTI.

RAKENNUS VARUSTETAAN KESKITYLLÄ LAMPAVAHTOJARJESTELMÄLLÄ ERIKOISSUUNNITELMIEN MUKAAN LÄMMITYSJÄRJESTELMÄNÄ ON VEIKESKOLAMMITTIS (PUKOILAMPO). AÄNENERISTYKSET JA KONE-ENERISTYKSET SAANOSTEN MUKAAN.

LIUKOVAIPAN AÄNENERISTYS ON JULKISIVON AÄNENERISTYSYYSLAUSUNNON MUKAAN. KAIKI PARVEKKEET OVAT LASITETTUJA PL SISÄPALLE AVAUTUVAT PARVEKKEET. LASIPAKSUUDET MEUSELVIITIKSEN MUKAAN.

IKKUNOIDEN JA OVIEN AÄNENERISTYSARVO TOTEUTETAAN AÄNENERISTYSLAUSUNNON MUKAAN (Rv+Pv) 1,08).

MÄRKÄTILOISSA ON LATTIKAIVOT, LATTIOIDEN KALUSTUS VAHINTÄÄN 1:100.

POISTUMISTIEIDEN LEVYKSET OVAT ≥ 200 mm.

OVIEN JA AUKKOJEN VAPAA LEVYYS ON ASUNTOJEN JA YHTIESTÖJEN SISÄLLÄ ≥ 800 mm, MUIJALLA ≥ 800 mm. HBIGORIN SISÄMITTA ON VAHINTÄÄN 1 000(1 400 (303)).

PORTAAT JA LISÄTÄYDOSTEEN KÄSUKITTELLÄ NOUJAIN MOLEMMIN PUOLIN KÄSUKIDE JÄTKÖJÄ, ANA KUIN MAHDOLLISIA, YHTEISENÄ VAI- JA KERKOSTASANTELA.

LATTIAPINNASTA ALLE 700 MM KORKEUDELLA OLEVAT LAST OIVAT MÄÄRÄYSTEN MUKAISTA TURVALASIA. PARVEKKEIDEN LAST 700-1 800 MM KORKEUDELLA OVAT VAHINTÄÄN 6 MM TASOLASIA MOLEMMIN PUOLIN. KÄSUKIDESSÄ, JISSÄ ON PUOTAMAVANNA (2-4 KRS), ALLE 700 MM 1 200 MM KORKEUDELLA OLEVAT LASIRAKENTEET (KAIDEOSAN KORKEUS PUOTAMISKORKEUDEN MUKAAN) SUUNNITELLAAN KATIEINA (K).

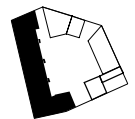
ALAKATTOTYPPI:

- AK1 - MÄRKÄTILOISSA PUUPANEU
- AK2 - KIVISSÄ TUOLISSA KIVISEVY
- AK3 - POKRASHUONESSA AKUSTOIVA ALAKATTO (RIPUSIETU)
- DB - LISA-AÄNENERISTYS ASUIN- JA MUIJEN TILAIN VÄLILLÄ
- K - KÄYDÄVAHTIUKSEN TAITTAVÄ LASIRAKENNE
- KJ - KÄSUKIDE
- VP - VEDENPOISTO
- SP - SAVUNPOISTOKALUUN TAI ASUIN
- SPL - SAVUNPOISTON LAUKASU POKRASHUONESSA
- IV-HISSIES - LAMPAVAHTIDON PYSÄYTYSKYN
- SPE - SAVUNNUTUSTIE
- CS - KASSAMUUTIN

KP - KATTOPOLJARI VEIKATON HUOLION TURVAVALAJÄÄ VÄRTEN

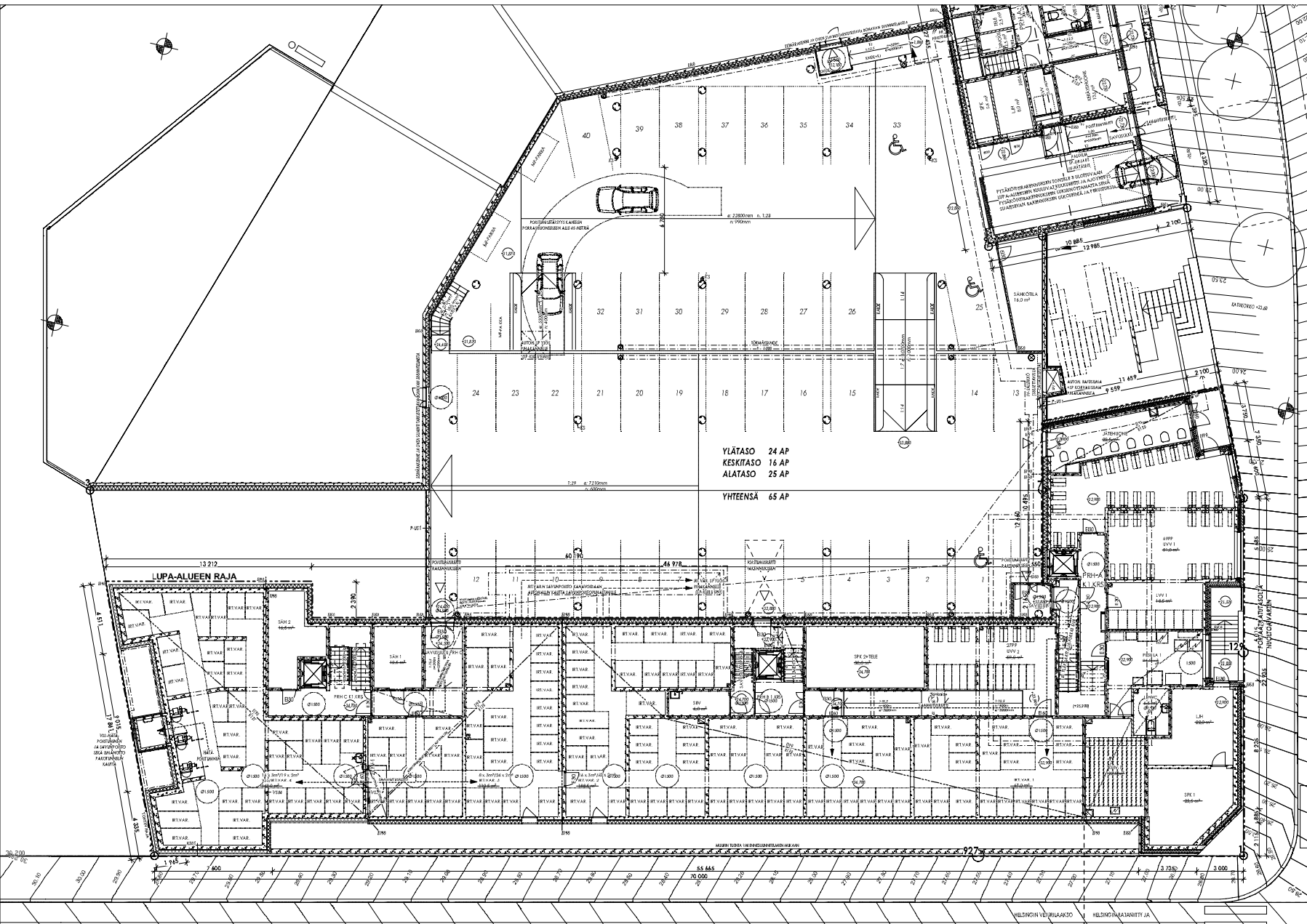
VT - VARATIE

YLÄTASO 24 AP
KESKITASO 16 AP
ALATASO 25 AP
YHTEENSÄ 65 AP



KORKEUSARJESTELMÄ N2000		KORKEUSARVON TAVOITUS	
0.000000	0.000000	2	1.100
PÄSÄ	17107		
LIUDIRAKENNUS		PAAPIRIUSTUS	
ASUNTO OYT		POHJAPIRUSTUS K2-KERROS	MITN: 1.100
HELSINGIN RATANITTY JA HELSINGIN VETUJRI AAKSO			
PÄSÄLANKATU 17, HELSINKI 00240		TYÖ NRO	NRO NRO
HJK: ARKITEHTI OY		742.109	
Puhelin: 010 410 0000		742.109	
FAX: 010 410 0000		742.109	
05.12.2019		742.109	

HELSINGIN VEDIRLAKSO HELSINGIN RATANITTY JA



YLÄTASO 24 AP
 KESKITASO 16 AP
 ALATASO 25 AP
 YHTEENSÄ 65 AP

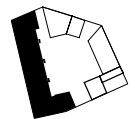
RAKENUKSEN PALOLUOKKA ON P1. KÄITÄVIEN RAKENTEIDEN LUOKKAVAATIMUS ON YHTEENSÄ R60 JA RTAIMITOVARASTOSSA R120. ASUNTOJEN JA TIETOLINJAN OSASTOTUOLU R600. LOKAN RAKENUKSEN TIETOLINJAN JA HORMAN OSASTON ON OLTAVA S100. REINASTOVARASTOSSA R100.
 PORRAASHUONESSA ALUMMAAN SÄÄNTÖJÄTÄKÄÄN (1) R105 +21.000) JA YLLEMAAN ASUINKERROKSEEN ON ALLE 24M.
 PORRAASHUONEIDEN SAVUNPÖSTÖ ON PARHOVUOMAINEN. PORRAASHUONEIDEN YLLEMAALLA TASOLLA ON VALO- AUKKOLTAAN VÄHINTÄÄN 1 m². KOKONEN SAHOSSA OLTAVAT SAVUNPÖSTÖT OLTAVAT SUOJAUTETTUJA.
 ASUNTOJEN JA TIETOLINJAN SAVUNPÖSTÖT (PÄÄMUKU) YLEENSÄ MÄÄRÄILYKSI. OVIEN JA KUKKIDEN KAUITA RTAIMITOVARASTOSSA 1-3 KONEELLINEN SAVUNPÖSTÖ. SP-FUHALTIMEN OHJAUS KÄTÄSALTON PRH STA. C.
 ASUNNON VARAPÖSTÖMÄTSE PARVEKKEEN TAI VARATUKKUNAN KAUITA TUKSAUTON AVULLA (V1).
 ASUNTOJEN ASENNETTAVAT KÄITÄVÄT, PATERIVARMENTON, VERKKOVIIRTAAN OTKETAVAT PALOVAROTOIMET, 1 KPL ALKAVAA 60 HSTO-6P KOHTI.

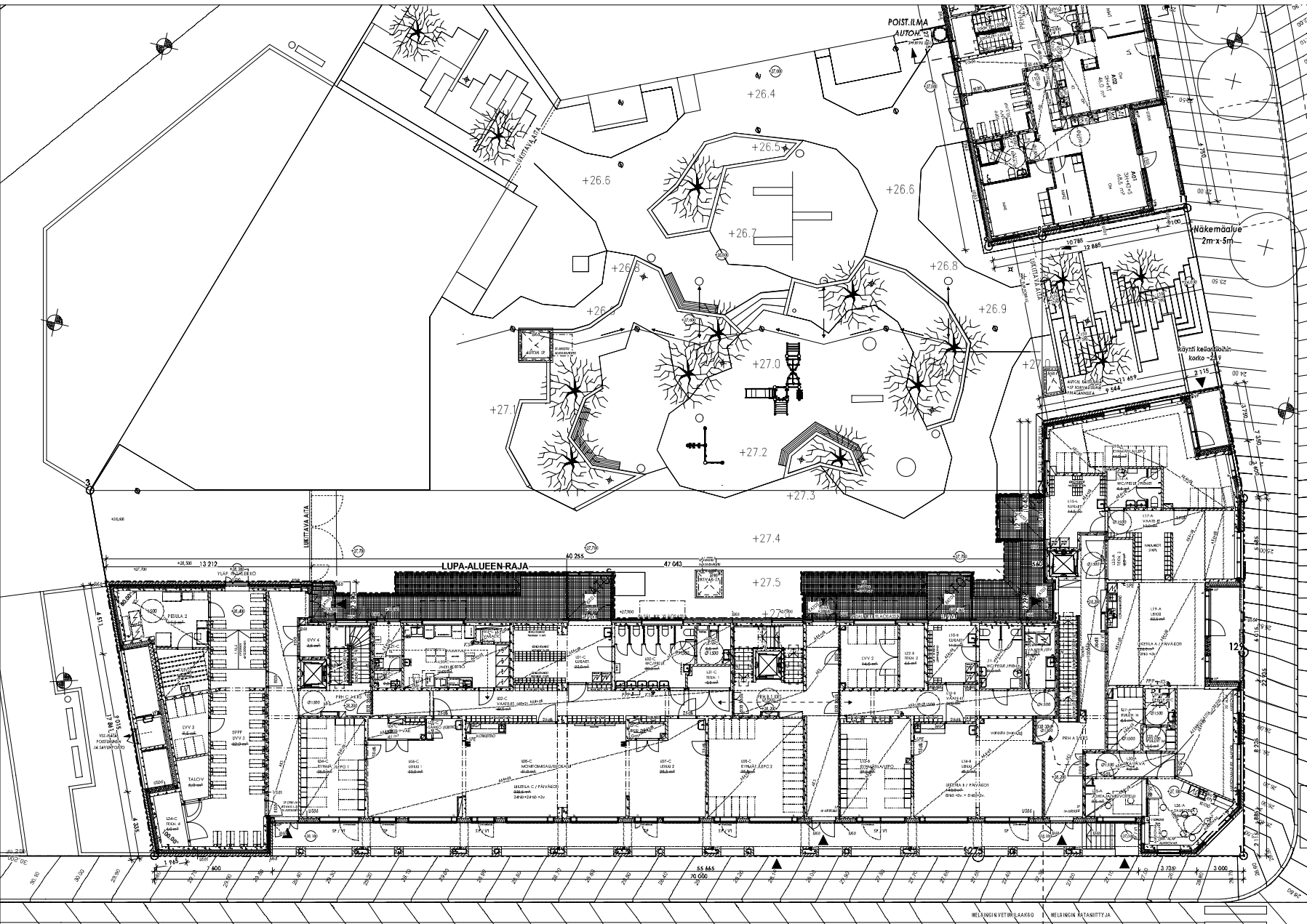
RAKENUS VARUSTETAAN KESKITYLÄ ILMANVAIHTOJÄRJESTELMÄLLÄ ERIKOISSUUNNITELMIEN MUKAAN. LÄMMITYSJÄRJESTELMÄNÄ ON VEDERKOLLAAMITUS (PUUKOLLA).
 ÄÄNENESTÖT OVIEN JA KONEKÄSKEIJIEN SAANOSTEN MUKAAN.
 LUKKOVÄÄN ÄÄNENESTYS ON JULKISTAVIN ÄÄNENESTÄYTYÖSUUNNITELMIEN MUKAAN. KAIKI PARVEKKEET OVAI LÄSITETTYJÄ PL. SISÄPALLE AVAULUJAT PARVEKKEET. LASIPÄÄSÄUDET MEUSELVIITIKSEN MUKAAN.
 KUNNODEN JA OVIEN ÄÄNENESTYSARVO TOTEUTETAAN ÄÄNENESTYSLUUNNON MUKAAN (R10+C1) / 08).
 MÄRKÄTILOISSA ON LATTIKAVIOT. LATTIOIDEN KALLISTUS VÄHINTÄÄN 1:100.
 POISTUMISTIEIDEN LEVYKÖT OVAI 2100 mm.
 OVIEN JA AUKKOJEN VAPAA LEVYKÖ ON ASUNTOJEN JA TIETOLINJAN SISÄLLÄ 2800 mm, MUJALLA 2800 mm. HÖIKÖRÖN SISÄMITÄ ON VÄHINTÄÄN 1100X1400 (R103).
 PORTAAT JA LUKKOT VÄHINTÄÄN KÄSITTELLÄ NOLKUN MOLEMMIN PUOLIN KÄSITTELE JÄIKULU. ANA KUN MÄHDÖLLISÄ, TIHENÄISÄ VÄI JA KERKOTASANIELÄ.

LATTIAPINNASTA ALLE 700 mm KORKEUDELLA OLEVAT LÄST OVAI MÄÄRÄYSTEN MUKAISTA TURVALASIA. PARVEKÖVÖN LÄST 200-1800 mm KORKEUDELLA OVAI VÄHINTÄÄN 6 mm TASOLASIA MOLEMMIN PUOLIN. KOKONEN, JISSÄ ON PUTKAAMAVAA (2-4 KRS) ALLE 700 mm 1200 mm KORKEUDELLA OLEVAT LASIRAKENTEET (KÄIDEÖSÄN KORKEUS PUTKAAMAKORKEUDEN MUKAAN) SUUNNITELLAAN KÄITÄMÄ (K).

- ALAKATTOTYYPPI:
 AK1 - MÄRKÄTILOISSA PUUPANEU
 AK2 - KIVISSÄ TUKISSA KIVISEY
 AK3 - PORRAASHUONESSA AKUSTOIVA ALAKATTO (RIPUSIETU)
 DB - LISA-ÄÄNENESTYS ASUIN- JA MUUN TILAN VÄLILLÄ
 K - KÄIDEVÄÄNVIITIKSEN TÄITÄVÄ LASIRAKENNE
 K1 - KÄSITTELE
 VP - VEDERPÖSTÖ
 SP - SAVUNPÖSTÖTUOLU TAI ASUNTO
 SFI - SAVUNPÖSTÖN LAUKASU PORRAASHUONESSA
 IV-HISSIES - ILMANVAIHTON PYSÄYTYSKÖN
 SFI - SAVUNPÖSTÖTIE
 KS - KASSAMUUTIN
 KP - KÄITÖPÖLÄRI VEIKKON HUOLION TURVAVALAJÄÄ VÄRTEN
 VT - VARATIE

KORKEUSJÄRJESTELMÄ N2000	
LOKKAUS PÄSÄ	LOKKAUS 17107
LOKKAUS PÄSÄ	LOKKAUS 17107
ASUNTO OY T HELSINGIN RANTAMYYRIÄ JA HELSINGIN VETUJILAAKSO	MITT. PÖHJÄPIIRUSTUS K1-KERROS 1:100
PÄSÄLANKATU 17, HELSINKI 00240	YV 000 000 R10 000 000
HELSINKI ARKITEHTI OY PÄSÄLANKATU 17, HELSINKI 00240 PÄSÄLANKATU 17, HELSINKI 00240	ARK 742.110
05.12.2019	05.12.2019





RAKENUKSEN PALOUEKKA ON P1. KANTAVIEN RAKENTEIDEN LUOKKAVAATIMUS ON TULENSÄÄDÖN JA IRTAAMISTOVARASTOISSA R120. ASUNTOJEN JA LIKKEALUEIDEN OSAKORTIT R60. UOKAN RAKENUKSEN TYHJISTÖJEN JA HORMIEN OSAKORTTI ON TULENSÄÄDÖN IRTAAMISTOVARASTOISSA R100.

PORRASSHUONEEN ALUMMAAN SÄÄNTÖLUOKASSA (I) R105 +21.000) JA YLEMMÄÄN ASUNNEROSTASTON (7. KRS +42.825) VÄLISEN KORKEUSERO ON ALLE 24M.

PORRASSHUONEIDEN SAVUNPOISTO ON PARHOVYÖMÄINEN. PORRASSHUONEIDEN YLEMMÄLLÄ TASOLLA ON VAILO-ALUKOHTAAN VÄHINTÄÄN 1 m² KOKOINEN SÄHKÖISESTI MAANPÄÄSTÄ AVATTAVA SAVUNPOISTOKOJUUN (SFM).

ASUNTOJEN JA TYHJISTÖJEN SAVUNPOISTO TAPAHTUU YLEENSÄ MANUAALISESTI OVIEN JA IKKUNOIDEN KAUITA IRTAAMISTOVARASTOISSA 1-3 KONEELLISEN SAVUNPOISTO, SP-PUHALLITSEN OHJALUS KÄTÄJÄSSÄ PRH STA. C.

ASUNTOJEN VARAPÖSTIMÄTSE PARVEKKEEN TAI VARASTIKKUNAN KAUITA TRAKSAUSON AVULLA (V1).

ASUNTOJEN ASENNETTAVAT HUONEISTOKOHTAISET, PATERIVARMIKUNNAT, VERKOKOVIKUNNAT, KYTKETTÄVÄT PALOVAARJOITTEISET, I KPL ALKAVAA 60 HSTO-6P KOHTI.

RAKENUS VARUSTETAAN KESUITEYLLÄ JA LÄMMÄNVAIHTOJÄRJESTELMÄLLÄ ERIKOISSUUNNITELMIEN MUKAAN LÄMMITYSJÄRJESTELMÄNÄ ON VEIKKOKÄLÄMMITTÄ (PUUKALMPO). ÄÄNENERISTYKSET JA KONEENERISTYKSET SAANKOSEN MUKAAN.

UOKKAVIEN ÄÄNENERISTYS ON JULKISVIEN ÄÄNENERISTYSAVUSTUSMUKAINEN MUKAAN: KAIKI PARVEKKEET OVAI LASITETTUJA PL. SISÄPALLIA AVAULUVAI PARVEKKEET. LASIPASSAUEDET MEUSELVIKSEN MUKAAN.

KUUNODEN JA OVIEN ÄÄNENERISTYSARVO TOTEUTETAAN ÄÄNENERISTYSAVUSTUSMUKAINEN MUKAAN (R10+C1.08).

MÄRKÄTULOISSA ON LATTIKKAVIOT, LATTIOIDEN KALLISTUS VÄHINTÄÄN 1:100.

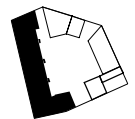
POISTUMISTIEDEN LEVYDEI OVAI ≥ 1200 mm.

OVIEN JA ALUKOJEN VAPAA LEVYYS ON ASUNTOJEN JA TYHJISTÖJEN SISÄLLÄ ≥ 800 mm, MAJALLA ≥ 800 mm. HSIKORIN SISÄMÄITÄ ON VÄHINTÄÄN 1 1000(400) (B3).

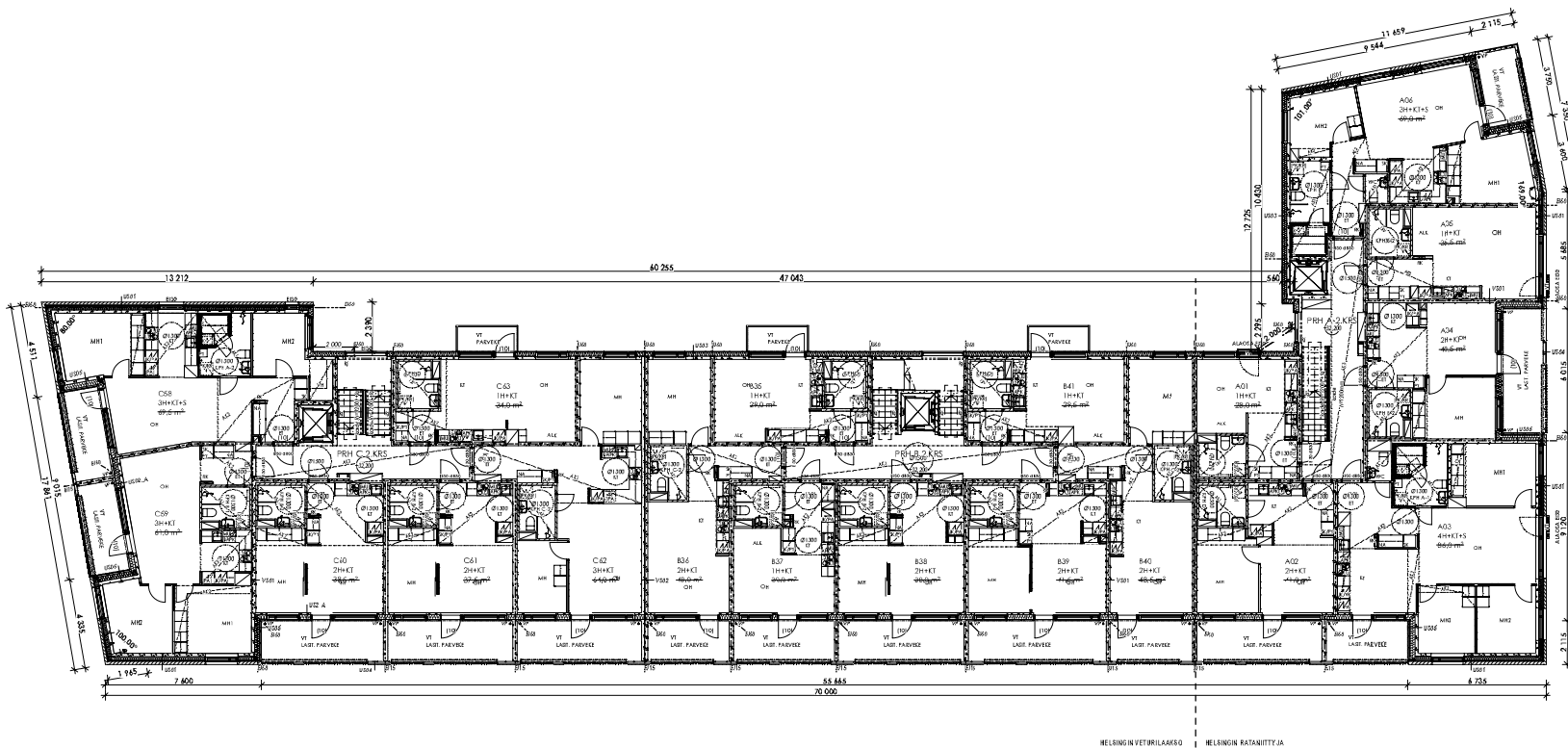
PORTAAT JA LUKKAT YHTEISTÄÄN KÄSITTEILLÄ NOODIN MOLEMMAIN PUOLEN KÄSIOHDE JÄIKKÄ, ANA KUN MAHDOLLISTA, YHTEISENÄ VAI- JA KERROSTASANIELA.

LATTIAPINNASTA ALLE 700 mm KORKEUDELLA OVAI LAST OVAI MÄÄRÄYSTEN MUKAISTA TURVALASIA. PARVEKSOVIEN LAST 700-1800 mm KORKEUDELLA OVAI VÄHINTÄÄN 6 mm TASOLASIA MOLEMMAIN PUOLEN KÄSIOHDE, JOSKA ON PUOTAMAVANNA (2-4 KRS) ALLE 700mm 1200mm KORKEUDELLA OVAI LASIRAKENTEET (KAIDEOSAN KORKEUS PUOTAMAKORKEIDEN MUKAAN) SUUNNITELLAAN KATSENA (K).

- ALAKATTOITYYPIT:
- AK1 - MÄRKÄTULOISSA PUUPANEU
 - AK2 - KIVISEN TULOSSA KIVISEN
 - AK3 - PORRASSHUONESSA ALUSTAVA ALAKATTO (RIPUSIETU)
 - DB - LISA-ÄÄNENERISTYS ASUIN- JA MUUN TILAN VÄLILLÄ
 - K - KÄIDÖVAIHTUKSEN TÄYTTÄVÄ LASIRAKENNE
 - K1 - KÄSIOHDE
 - VP - VEDENPOISTO
 - SP - SAVUNPOISTOKOJUUN TAI ASUINNA
 - SF1 - SAVUNPOISTON LAUKAUSI PORRASSHUONESSA
 - VI-HISSISES - LÄMMÄNVAIHDON PYSÄYTYSKOTIN
 - SF2 - SAVUNPOISTO
 - KS - KASSAMUUTIN
 - KP - KATTOPOLLARI VEIKKATON HUOLION TURVAVALAJA VÄRTEN
 - VT - VARATIE



KORKEUSALUESELMA N2000	
LOUNAINPÄÄ	RAKENUSKORKEUS
17107	2
LOUNAINPÄÄ	PAIKARISTUS
ASUNTO OYT	MITT.
HELSINGIN RATANIITYN JA	1:100
HELSINGIN VETUJIAAKSO	POHJAPUURUSTUS 1-KERRAS
PASILANKATU 17, HELSINKI 00240	
ARK	742.111
05.12.2019	05.12.2019



RAKENNUKSEN PALOLUOKKA ON P1. KÄITÄVIEN RAKENTEIDEN LUOKKAVAATIMUS ON TULENSÄÄYTTÖ- JA IRTAIMOVARASTOISSA R120. ASUNTOJEN JA KÄITÄVIEN OVIEN OSAKSTOITUUSLUOKKA ON RAKENNUKSEN YHTIESTÖJEN JA HOIVAN OSAKSTOITON OVIEN TULENSÄÄYTTÖ- JA IRTAIMOVARASTOISSA R100. PÖRRASHUONEESSA ALUMMAAN SÄÄMÄTUOTOSSA (1) R105 +21,000) JA YLIMMAAN ASUINKERROKSTON (7) KRS +42,825) VÄLINEN KORKEUSERO ON ALLE 24M. PÖRRASHUONEIDEN SAVUNPOISTO ON PAINOVYÖMÄINEN. PÖRRASHUONEIDEN YLIMMÄLLÄ TASOLLA ON VAIKOKKAITAAN VÄHINTÄÄN 1 m² KOKOINEN SAHKOISESTI MAANPÄÄSTÄ AVATTAVA SAVUNPOISTOKALUUNA (SPM). ASUNTOJEN JA YHTIESTÖJEN SAVUNPOISTO (APAMTU) YLEENSÄ MANUAALISESTI OVIEN JA IKKUNOIDEN KAUITA IRTAIMOVARASTOISSA 1-3 KONEELLINEN SAVUNPOISTO. SP-PUHALLTIMEN OHLAUS KÄTÄJÄSSÄ PRH STA. C. ASUNNON VARAPÖSTUMÄTIE PARVEKKEEN TAI VARASTIKUUNAN KAUITA TERÄSKALTON AVULLA (VT). ASUNTOJEN ASENNETTAVAN HUONEISTOKOITTEISET, PATERIVARMENNETUT, VERKKOVIRTTÄÄN KYTKETTÄVÄT PALOVAROTOINTEET, 1 KPL ALKAVAA 60 HSTO-6P KOHTI.

RAKENNUKSEN VÄLILÄMÄÄN KESKITYTTÄÄN LÄMMÄNVAIKOVARUSTEILLA ERIKOISSUUNNITELMIEN MUKAAN LÄMMITYSJÄRJESTELMÄN ON VEIKKEUSLÄMMITYS (PUUKOLLAUPO). ÄÄNENESTYKSET JA KONEKÄSKEISET SÄÄNNÖSTEN MUKAAN.

LUOKKAVAPAN ÄÄNENESTYS ON JULKISIVAN ÄÄNENESTYTYÖSUUNNITELMAN MUKAAN. KAIKKI PARVEKKEET OVAT LASITETTUJA PL. SISÄPALLE AVAULUVA PARVEKKEET. LASIPAKSUUDET NUISELVITIKSEN MUKAAN.

KUUNODEN JA OVIEN ÄÄNENESTYSARVO TOTEUTETAAN ÄÄNENESTYTYÖSUUNNITELMAN MUKAAN (Rw+CT) 0,05).

MÄRKÄTILOISSA ON LATTIKAIVOT, LATTIOIDEN KALLISTUS VÄHINTÄÄN 1:100.

POISTUMISTIEIDEN LEVYKSET OVAT 2100 mm.

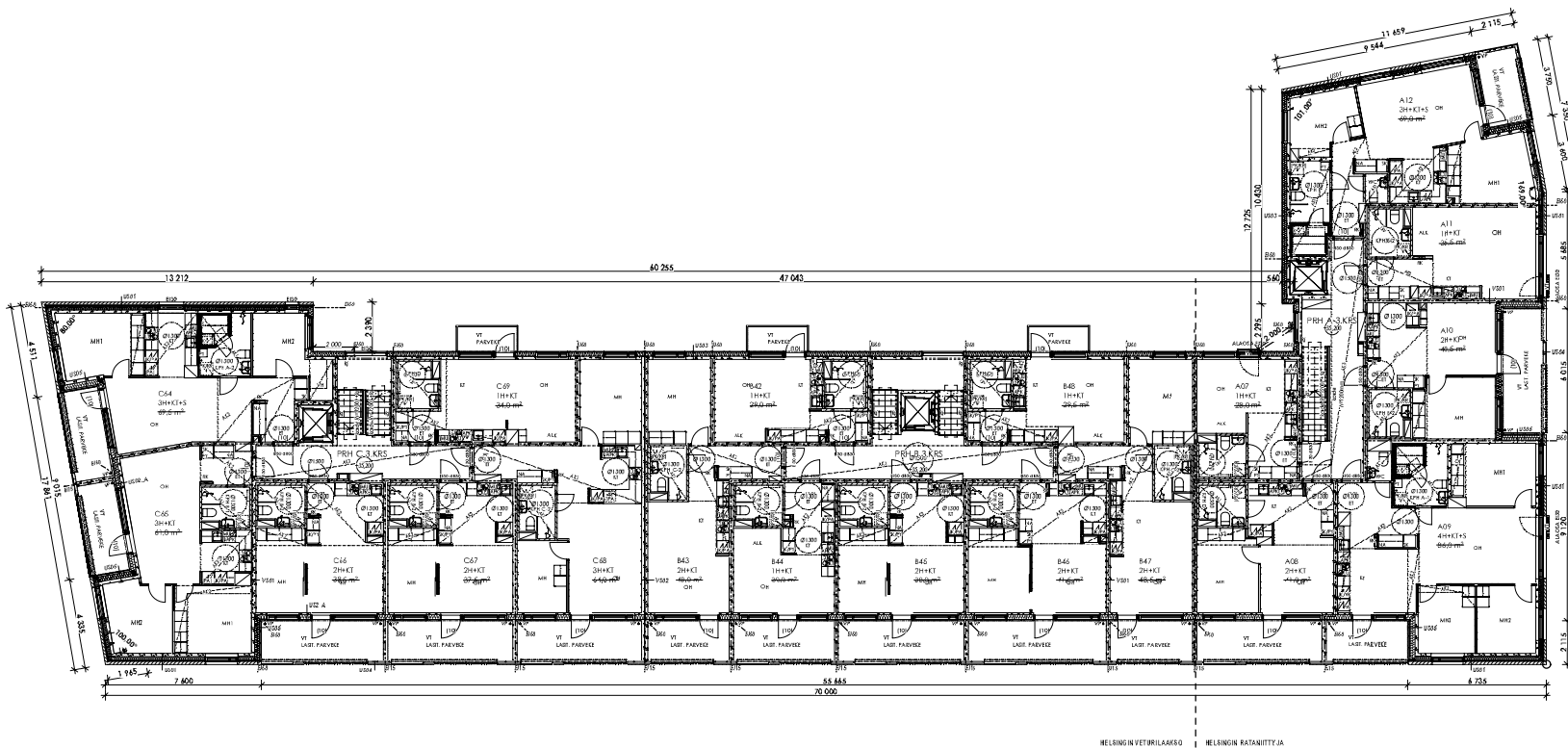
OVIEN JA AUKKOJEN VAPAA LEVYYS ON ASUNTOJEN JA YHTIESTÖJEN SISÄLLÄ 850 mm, MUJALLA 280 mm. HSIKORIN SISÄMITTA ON VÄHINTÄÄN 1 000x1 400 (B33). PORTAAT JA LUKKAT YHTEISTÄÄN KÄSITTELEÄ NOUJAIN MOLEMMIN PUOLIN KÄSILUOJA KUKIN MAHDOLLISUUTTA YHTEISENÄ VAI- JA KERKOSTASANTELA.

LATTIAPINNASTA ALLE 700 MM KORKEUDELLA OLEVAT LASTI OVAT MÄÄRÄYSTEN MUKAISTA TURVALASIA. PARVEKSOVIEN LASTI 200-1800 MM KORKEUDELLA OVAT VÄHINTÄÄN 6 MM TASOLASIA MOLEMMIN PUOLIN KÄSILUOJA. JOSSA ON PUTKAAMAVAINA (2-4 KRS) ALLE 700mm 1,200mm KORKEUDILLA OLEVAT LASIRAKENTEET (KAIDEOSAN KORKEUS PUTKAAMOKORKEUDEN MUKAAN) SUUNNITELLAAN KATTEENA (K).

- ALAKATTOITYYPPI:
- AK1 - MÄRKÄTILOISSA PUUPANEU
 - AK2 - KIVISEN TIESSÄ KIRKKEYS
 - AK3 - PÖRRASHUONEESSA AKUSTOIVA ALAKATTO (RIFUSIETTU)
 - DB - LISA-ÄÄNENESTYS ASUIN- JA MUUN TILAN VÄLILLÄ
- K - KÄIDÄVAIKOVARUSTEEN TÄYTTÄVÄ LASIRAKENNE
 KJ - KÄSILUOJA
 VP - VEDENPOISTO
 SP - SAVUNPOISTOKALUUN TAI ASUIN
 SPM - SAVUNPOISTON LAUKASU PÖRRASHUONEESSA
 IV-HISSISEN - LÄMMÄNVAIKODIN PYSÄYTYSKOTIN
 SPS - SAHNUMUUTOS
 CS - KASSAMUUTOS
- KP - KATTOPOLLARI VEIKKATON HUOLION TURVAVALAJA VÄRTEN
 VT - VARATIE

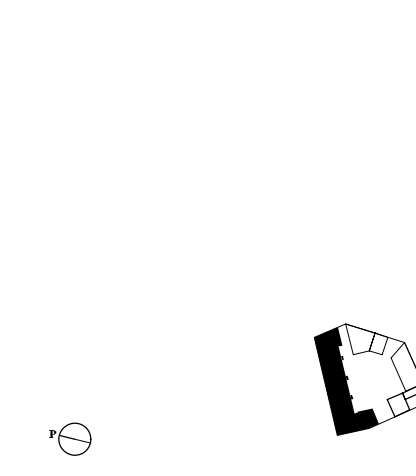


KORKEUSJÄRJESTELMÄ N2000		
LOUNASKATTA	OSITTAINEN	TOYTTÄMINEN
PÄSÄLÄ	17107	2
LUOKKARAKENNUS		RAKENNUSVAATIMUS
ASUNTO OY		PAAPÄRISTYS
HELSINGIN RATANIITTY JA HELSINGIN VETURI AAKSO		MITT:
		POHJAPÄRISTYS 2.KERRAS 1:100
PÄSÄLÄNKATU 17, HELSINKI 00240		
H.P.K. ARCHITECT OY Suomenkatu 17, B, 00100 HELSINKI Puhelin: 040 400 0000 Faksi: 040 400 0000		ARK 742.112
05.12.2019		05.12.2019

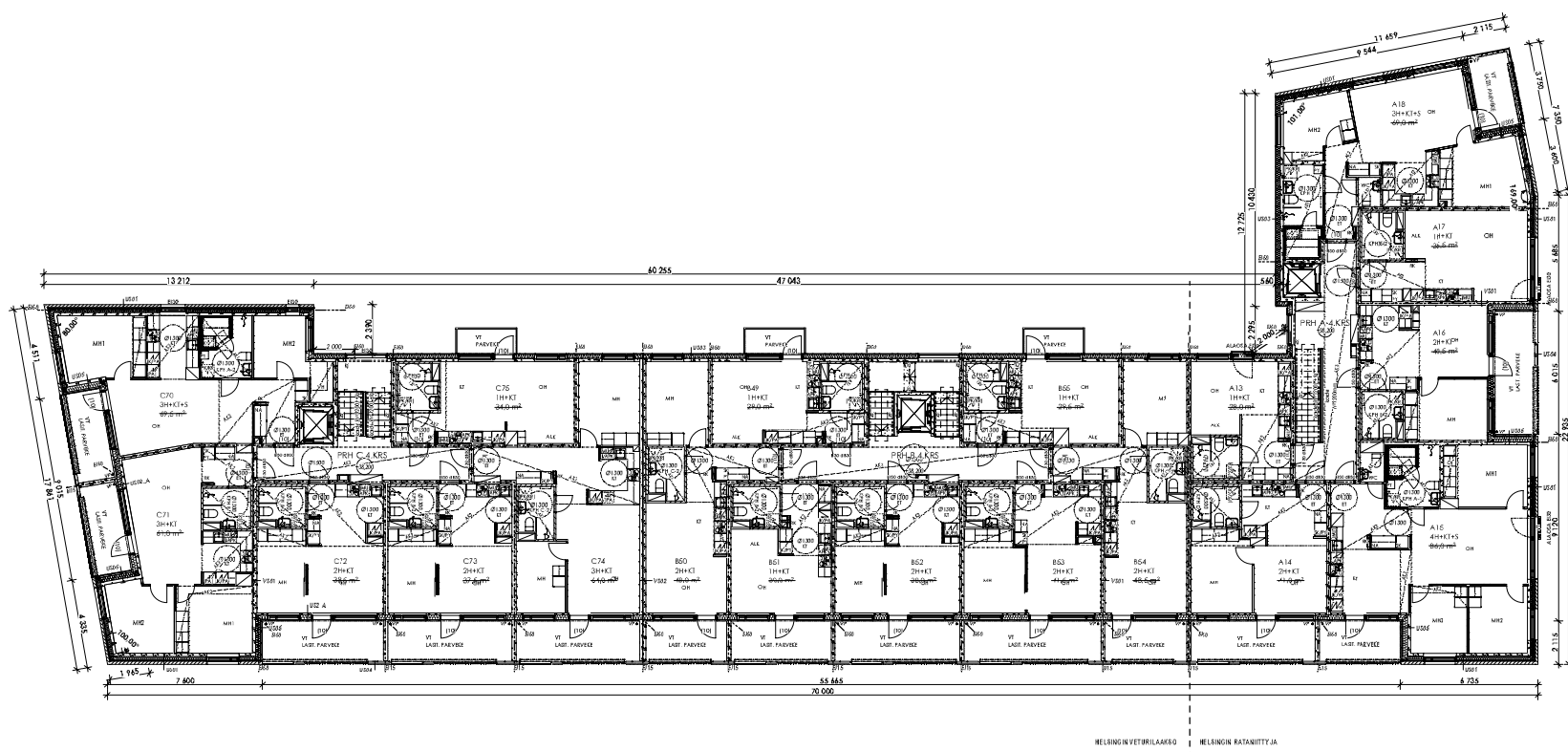


RAKENNUKSEN PALOLUOKKA ON P1. KANTAVIEN RAKENTEIDEN LUOKKAVAATIMUS ON TULENSÄÄDÖN JA IRTAIMOVARASTOISSA R120. ASUNTOJEN JA LIKELAITTOJEN OSASTOJEN RAKENNUSOHJEEN YHTIESTÖJEN JA HOIRIEN OSASTOJEN ON TULENSÄÄDÖN IRTAIMOVARASTOISSA R100. PÖRRASHUONEESSA ALIUMAAN SÄÄNÄTILUJAT OJAT (I) R105 +21.000) JA YLEMMÄÄN ASUINKERROSTOON (J) R105 +42.820) YLEINEN KORKEUSERO ON ALLE 24M. PÖRRASHUONEIDEN SAVUNPOISTO ON PAINOVYÖMÄINEN. PÖRRASHUONEIDEN YLEMMÄLLÄ TASOLLA ON VALO-AUKOKLAPPIN VÄHINTÄÄN 1 m² KOKOINEN SÄHKÖISESTI AAMANEASOSTA AVATTAVA SAVUNPOISTOKALUUN (SPM). ASUNTOJEN JA YHTIESTÖJEN SAVUNPOISTO JAPAHTUJEN YLENSÄÄDÖN MANUAALISESTI OVIEN JA IKKUNOJIDEN KAUITA IRTAIMOVARASTOISSA 1-3 KONEELLINEN SAVUNPOISTO. SP-PUHALLTIMEN OHLAUS KATUTASOSSA PRH STA. C. ASUNNON VARAPÖSTUMISTIE PARVEKKEEN TAI VARASTIKUUNAN KAUITA TERASSIUN AVULLA (VT). ASUNTOJEN ASENNETTAVAN HUONEISTOKOITTEISET, PATRIIVARMINNETUT, VERKKOVIRTTÄÄN KYTKETTÄVÄT PALOVAROITTIMET, 1 KPL ALKAVAA 60 HSTO-6P KOHTI. RAKENNUS VARUSTETAAN KESKITYLLÄ LÄMMÄNVAIHTOJÄRJESTELMÄLLÄ ERIKOISSUUNNITELMIEN MUKAAN LÄMMITYSJÄRJESTELMÄN ON VEIKKEUSLÄMMITTY (PUUKOLLAUPO). ÄÄNENESTYKSET JA KONEENÄÄNESTYKSET SAANOSTEN MUKAAN. LIUKOVAPAIN ÄÄNENESTYS ON JULKISIEN ÄÄNENESTYSTYÖSUUNNITELMIEN MUKAAN. KAIKKI PARVEKKEET OVAT LASITETTUJA PL. SISÄPALLE AVAULUJAT PARVEKKEET. LASIPAKSUUDET NUISELVITIKSEN MUKAAN. KUUNTOJEN JA OVIEN ÄÄNENESTYSARVO TOTEUTETAAN ÄÄNENESTYSALUSUNNON MUKAAN (R105+17.08). MÄRKÄTILOISSA ON LATTIKAIVOT, LATTIOIDEN KALLISTUS VÄHINTÄÄN 1:100. POISTUMISTIEIDEN LEVYKSET OVAT 2100 mm. OVIEN JA AUKKOJEN VAPAA LEVYYS ON ASUNTOJEN JA YHTIESTÖJEN SISÄLLÄ 850 mm, MUJALLA 2800 mm. HISSIKORIN SISÄMITÄ ON VÄHINTÄÄN 1100X1400 (B33). PORTAAT JA LUKKAT YHTEISTÄÄN KÄSITTELLÄ NOLIN KÄSIOLEMIN PUOLIN KÄSIOLE JÄTKÖJÄNÄ KUIN MAHDOLLISTA. YHTEISENÄ VÄLJÄ KERRASTASANTELA. LATTIAPINNASTA ALLE 700 MM KORKEUDELLA OLEVAT LASTI OVAT MÄÄRÄYSTEN MUKAISTA TURVALASIA. PARVEKSOVIEN LÄSTI 200-1800 MM KORKEUDELLA OIVAT VÄHINTÄÄN 6 MM TASOLASIA OLEVIN PUOLIN KÄSIOLE. JOSSA ON PUOTAMAVANNA (2-4 KRS) ALLE 700MM 1200MM KORKEUDELLA OLEVAT LASIRAKENTEET (KAIDEOSAN KORKEUS PUOTAMOKORKEUDEN MUKAAN) SUUNNITELTAAN KATTEENA (K).

- ALAKATTOYTYYPPE:
- AK1 - MÄRKÄTILOISSA PUUPANEU
 - AK2 - KIVISEN TIESSÄ KIVISEN
 - AK3 - PÖRRASHUONEESSA AKUSTOIVA ALAKATTO (RIFUSIETTU)
 - DB - LISA-ÄÄNENESTYS ASUIN- JA MUUN TILAN VÄLILLÄ
- K - KÄYDÄÄNVAIHTUKSEN TÄYTTÄVÄ LASIRAKENNE
 KJ - KÄYDÄÄNVAIHTUKSEN TÄYTTÄVÄ LASIRAKENNE
 VP - VEDENPOISTO
 SP - SAVUNPOISTOKALUUN TAI ASUIN
 SPM - SAVUNPOISTON LAUKASU PÖRRASHUONEESSA
 IV-HISSISEN - LÄMMÄNVAIHTON PYSÄYTYSKOTIN
 SP - SAVUNPOISTOKALUUN
 CS - KASSAMUUTIN
 KP - KATTOPOLLARI VEIKATON HUOLION TURVAVALAJÄÄ VÄRTEN
 VT - VARASTI



KORKEUSARJUESTELMA N2000		
LOUNAINKA PÄSÄLÄ	OSASTOPIKKA 17107	TOISTAVUUS 2
LUOKKARAKENNUS	PAIKARJUESTUS	RAKENNUSVAIHTAMINEN
ASUNTO TYT	HELSINGIN RATANITTYJÄ JA HELSINGIN VETUJILAAKSO	MITTÄ 1:100
PÄSÄLÄNKATU 17, HELSINKI 00240	POHJAPIIRUSTUS 3-KERRAS	7/0 M00 7/0 M00 1/00
HPLK, ARKITEHTIT OY Puhelin: 09 2511 1111 Faksi: 09 2511 1112 www.arkitehtit.fi	ARK 742.113	7/0 M00 7/0 M00 1/00
05.12.2019	MERKINNÖIDEN AVAIMET: SÄÄ	7/0 M00 7/0 M00 1/00



RAKENNUKSEN PALOLUOKKA ON P1. KANTAVIEN RAKENTEIDEN LUOKKAVAATIMUS ON TULENSÄÄDÖN JA IRTAIMOVARASTOISSA R120. ASUNNIN JA LIFTELLÄ ON OSASTOTU 860. LOKAN RAKENNUKSEN YHTEISTUEN JA HORMIN OSASTONIN ON TULENSÄÄDÖN IRTAIMOVARASTOISSA R180.

PORRASHUONESSA ALUMMAAN SÄÄMÄTUOTOSSA (1) R185 +21.000) JA YLLEMAAN ASUNNEROSTOSTON (7) R185 +42.820) VÄLINEN KORKEUSERO ON ALLE 24M.

PORRASHUONEIDEN SAVUNPOISTO ON PAINOVYÖMAINEN. PORRASHUONEIDEN YLÄMÄLLÄ "ASOILLA ON VAIKOKALTAAN VÄHINTÄÄN 1 m² KOKOONEN SÄHKÖISESTI MAANPÄÄSTÄ AVATTAVIA SAVUNPOISTOKALUJA (SPM).

ASUNTOJEN JA YHTEISTUEN SAVUNPOISTO (APAFUJUTU) YLEENSÄ MANUAALISESTI OVIEN JA IKKUNOIDEN KAUTTA. IRTAIMOVARASTOISSA 1-3 KONEELLINEN SAVUNPOISTO. SP-PUHALLTIMEN OHLAUS KÄTÄSÖSSÄ PRH STA. C.

ASUNNON VARAPÖSTUMISTIE PARVEKKEEN TAI VARASTIKUNNAN KAUTTA TIKASALTON AVULLA (VT).

ASUNTOJIN ASENNETAAN HUONEISTOKOHTAISET, PATRIIVARMINNETUT, VERKKOVIRTTÄÄN CYTKETTÄVÄT PALOVAROTOIMIEET. 1 KPL ALKAVAA 60 HSTO-6P KOHTI.

RAKENNUS VARUSTETAAN KESKITYLLÄ ILMANVAIHTOJÄRJESTELMÄLLÄ ERIKOISSUUNNITELMIEN MUKAAN LÄMMITYSJÄRJESTELMÄÄN ON VEIKKEUSLÄMMITYS (PUUKOLLAUPO). ÄÄNENESTITSEET JA KONEKÄSKEISET SÄÄNNÖSTEN MUKAAN.

LUOKKAPÄÄN ÄÄNENESTITYS ON JULKISIEN ÄÄNENESTITYSLAUSUNNON MUKAAN. KAIKKI PARVEKKEET OVAT LASITETTUJA PL. SISÄPÄALLE AVAULUVAI PARVEKKEET. LASIPAKSUUDET MEUSELVIITIKSEN MUKAAN.

KUUNTOJEN JA OVIEN ÄÄNENESTITYSARVO TOTEUTETAAN ÄÄNENESTITYSLAUSUNNON MUKAAN (R11+R17) (08).

MÄRKÄTULOSSA ON LATTIKKAIVOT, LATTIOIDEN KALLISTUS VÄHINTÄÄN 1:100.

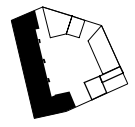
POISTUMISTIEIDEN LEVYKÖT OVAT ≥1200 mm.

OVIEN JA AUKKOJEN VAPAA LEVYYS ON ASUNTOJEN JA YHTEISTUEN SISÄLLÄ ≥800 mm, MUJALLA ≥800 mm. HÖIKÖRÖN SISÄMÄITÄ ON VÄHINTÄÄN 1 000(1 400) (B33).

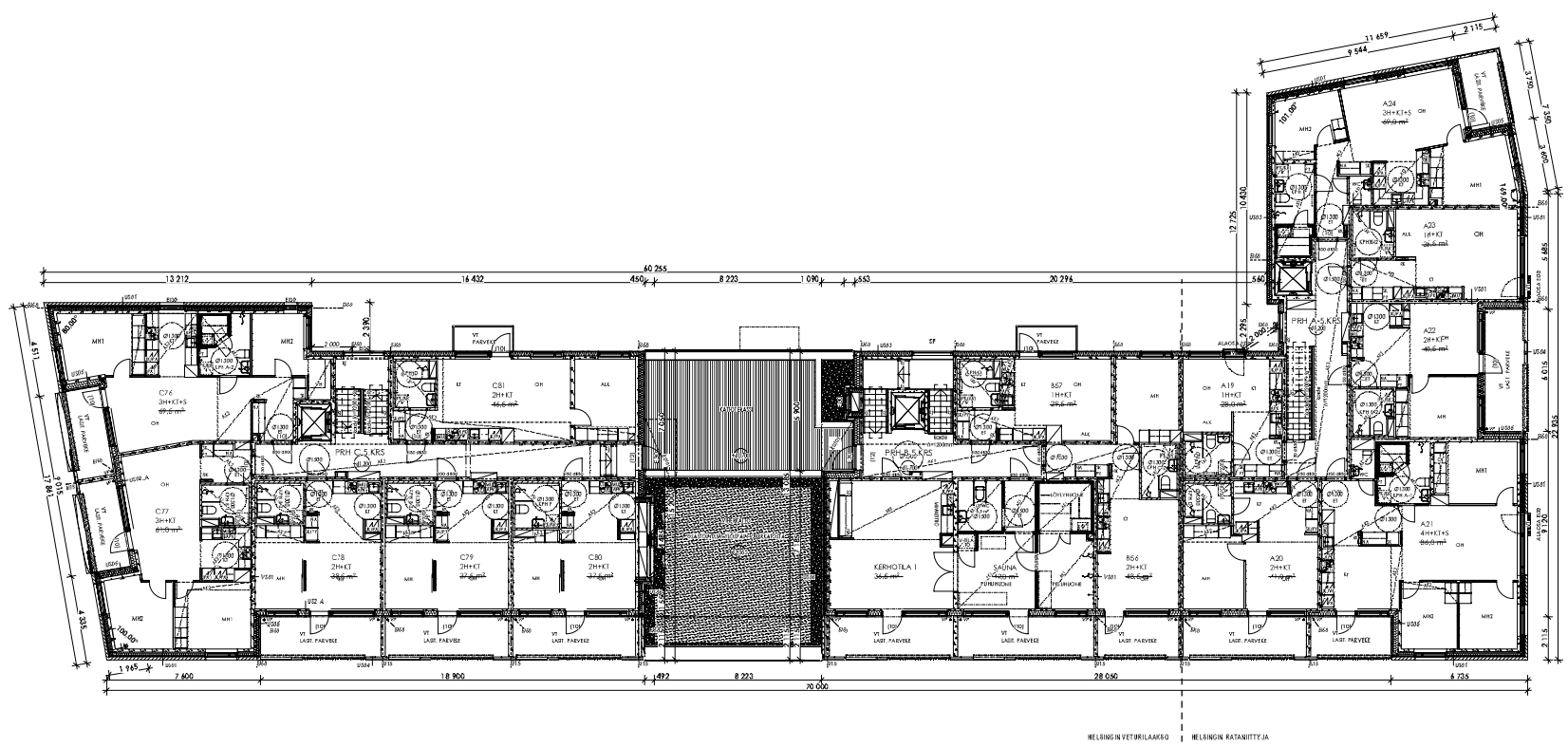
PORTAAT JA LUKKATYÖSTEITÄÄN KÄSISITTELLÄ NOUDIN MOLEMMIN PUOLEN KÄSILUOHE JÄTKUJÄÄN KUN MAHDOLLISTA. YHTEISEN VÄLÄ- JA KERKOSTASANTELA.

LATTIAPINNASTA ALLE 700 MM KORKEUDELLA OLEVAT LÄST OVAT MÄÄRÄYSTEN MUKAISTA TURVALASA. PARVEKÖVYEN LÄST 200-1800 MM KORKEUDELLA OVAT VÄHINTÄÄN 6 MM TASOLASA MOLEMMIN PUOLEN KÄSILUOHE. JOSSE ON PUTKAUVAVANA (2-4 KRS) ALLE 700MM 1200MM KORKEUDELLA OLEVAT LASIRAKENTEET (KAIDEOSAN KORKEUS PUTKAUVAVAKORKEUDEN MUKAAN) SUUNNITELTAAN KATIEENA (K).

- ALAKATTOITYYPPI:
- AK1 - MÄRKÄTULOSSA PUUPANEU
 - AK2 - KIVISEN TULOSSA KIVISEN
 - AK3 - PORRAHUONESSA AKUSTOIVA ALAKATTO (RIFUSIETTU)
 - DB - LISA-ÄÄNENESTIYS ASUIN- JA MUUN TILAN VÄLILLÄ
- K - KÄDEVAATIMUKSEN TÄYTTÄVÄ LASIRAKENNE
- KJ - KÄSILUOHE
- VP - VEDENPOISTO
- SP - SAVUNPOISTOKALU TAI ASUNA
- SP1 - SAVUNPOISTON LAUKASU PORRAHUONESSA
- IV-HISSISE - ILMANVAIHDON PYSÄYTYSKOTIN
- SP1 - SAVUNPOISTOKALU
- CS - KASSAMUUTIN
- KP - KATTOPOLLARI VEIKATON HUOLION TURVAVALAJÄÄ VÄRTEN
- VT - VARASTIE



KORKEUSJÄRJESTELMÄ N2000		
LOUNASKATTA	OSASTOTYYPPI	TOISTYYPPI
PÄSÄLÄ	17107	2
LUOKKARAKENNUS		RAKENNUSRYHMÄ TUNNUS
ASUNTO TYT		PAAPÄRISTYS
HELSINGIN RATANITTYJÄ JA HELSINGIN VETUJILÄÄKKÖ		POHJÄPÄRISTYS 4 KERRAS
PÄSÄLÄNKATU 17, HELSINKI 00240		MITT. 1:100
HPLK, ARKITEHTIJOITTO OY		
PLANNING & DESIGN		
ARK 742.114		
05.12.2019		



RAKENNUKSEN PALOLUOKKA ON P1. KÄITÄVIEN RAKENTEIDEN LUOKKAVAATIMUS ON TULENSÄÄTÖ JA IRTAIMOVARASTOISSA R120. ASUNTOJEN JA KÄITÄVIEN OVIEN OSAKASTOITUS R60. LOKAN RAKENNUKSEN YHTIESTÖJEN JA HORMIEN OSAKASTOITUS ON TULENSÄÄTÖ IRTAIMOVARASTOISSA R100.

PORRASHUONEISSA ALUMMAAN SEIKÄTUOLIOASTON (I) RRS +21.000) JA YLEMMAAN ASUINKERROSTOSAN (7. KRS +42.825) VÄLINEN KORKEUSERO ON ALLE 24M.

PORRASHUONEIDEN SAVUNPOISTO ON PAINOVYÖMÄINEN. PORRASHUONEIDEN YLÄMÄLLÄ "ASOILLA" ON VALO- AUKOKLITTAAN VÄHINTÄÄN 1 m² -KOKOINEN SAHKOISESTI MAANPÄÄSTÄ AVATTAVA SAVUNPOISTOKILVUUN (SPM).

ASUNTOJEN JA YHTIESTÖJEN SAVUNPOISTO (JAPANTUULI) YLEENSÄ MANUAALISESTI OVIEN JA IKKUNOIDEN KAUITA IRTAIMOVARASTOISSA 1-3 KONEELLINEN SAVUNPOISTO. SP-PUHALLTIMEN OHJAUUS KÄTÄSISSÄ PRH-STIA C.

ASUNNON VARAPÖSTUMISTIE PARVEKKEEN TAI VARATILIKUNNAN KAUITA TIKASLUTON AVULLA (VT).

ASUNTOJEN ASENNETTAVIIN HUONEKOHTAISET, PATRIIVIVARMENNETUT, VERKKOVIRTTÄÄN CYTKETTÄVÄT PALOVAROITINTEI, 1 KPL ALKAVAA 60 HSTO-6P KOHTI.

RAKENNUKSEN VÄLILÄMÄN KESKITYTYLÄ ILMANVAIHTOJÄRJESTELMÄLLÄ ERIKOISSUUNNITELMIEN MUKAAN LÄMMITYSJÄRJESTELMÄN ON VEIKKEUSLÄMMITTY (PUKOILAMPPU). ÄÄNENESTITYKSET JA KONESEKKEISET SAUNOITUSTEN MUKAAN.

LUOKKAVIEN ÄÄNENESTITYS ON JULKISVIEN ÄÄNENESTITYSVALUUNNINON MUKAAN. KAIKOT PARVEKKEET OIVAT LASITETTUJA PL. SISÄPÄALLE AVAULIIVAT PARVEKKEET. LASIPAKSUUDET MEUSELVIITIKSEN MUKAAN.

KUNNODEN JA OVIEN ÄÄNENESTITYSARVO TOTEUTETAAN ÄÄNENESTITYSVALUUNNINON MUKAAN (R+P+V) (J.88).

MÄRKÄTULOISSA ON LATTIKAIVOT, LATTIOIDEN KALLISTUS VÄHINTÄÄN 1:100.

POISTUMISTIEIDEN LEVYKSET OIVAT ≥1200 mm.

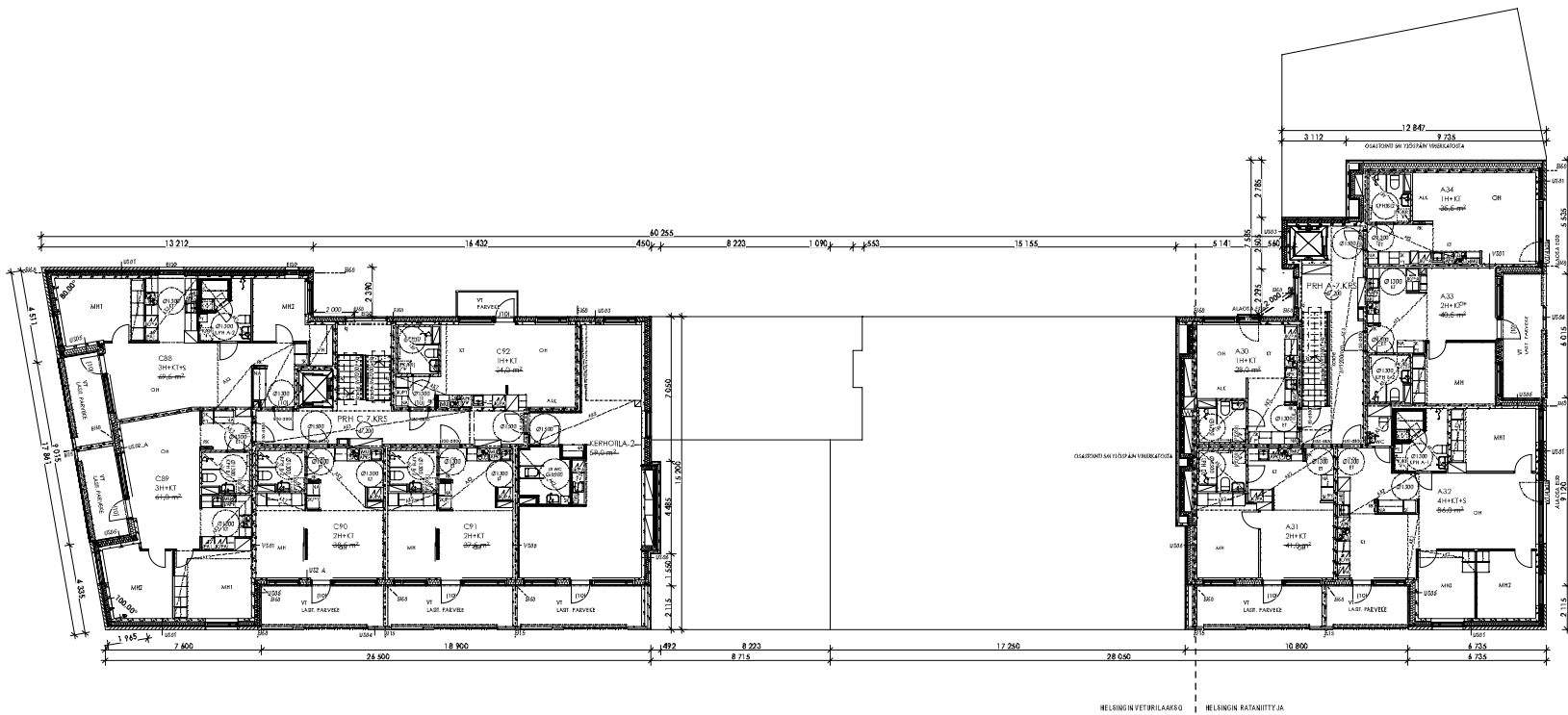
OVIEN JA AUKKOJEN VAPAA LEVYYS ON ASUNTOJEN JA YHTIESTÖJEN SISÄLLÄ ≥800 mm, MAJALLA ≥850 mm. HSIKORIN SISÄMITTA ON VÄHINTÄÄN 1 000(1 400) (B.53).

PORITAT JA LISÄKÄTY MISTETÄÄN KÄSITTELLÄ NOOJIN MOLEMMIN PUOLIN KÄSILÖHDE JÄIKUJÄÄNÄ KUIN MAHDOLLISTA, YHTENÄISENÄ VÄLÄ- JA KERROSTASANTELÄ.

LATTIAPINNASTA ALLE 700 MM KORKEUDELLA OLEVAT LASTI OIVAT MÄÄRÄYSTEN MUKAISTA TURVALASIA. PARVEKSOVIEN LASTI 200-1800 MM KORKEUDELLA OIVAT VÄHINTÄÄN 6 MM TASOLASIA MOLEMMIN PUOLIN. KEKONDESSÄ, JOSSA ON PUTKAUVAVÄÄÄ (2-4 KRS), ALLE 700MM 1,200MM KORKEUDELLA OLEVAT LASIRAKENTEET (KAIDEOSAN KORKEUS PUTKAUKOKORKEUDEN MUKAAN) SUUNNITELLAAN KÄITEENÄ (K).

- ALAKATTOTYPPI:
- AK1 - MÄRKÄTULOISSA PUUPANEU
 - AK2 - KIVISESSÄ TULOSSA KIVISENÄ
 - AK3 - PORRAHUONEISSA AKUSTOIVA ALAKATTO (RIPUSIETU)
 - DB - LISÄ-ÄÄNENESTYYS ASUIN- JA MUUN TILAN VÄLILLÄ
- K - KÄIDÄVAIHTUKSEN TÄYTTÄVÄ LASIRAKENNE
 KJ - KÄSILÖHDE
 VP - VEDENPOISTO
 SP - SAVUNPOISTOKILVUUN TAI ASUON
 SPM - SAVUNPOISTON LAUKASU PORRAHUONEISSA
 IV-HÄSSE - ILMANVAIHDON PYSÄYTYSKYLKI
 SPM - SAVUNPOISTO
 CS - KASSAMUUTIN
- KP - KATTOPOLLARI VEIKATON HUOLION TURVAVALAJÄÄ VÄRTEN
 VT - VARATIE

KORKEUSJÄRJESTELMÄ N2000	
OSASTON NIMI PÄSÄLÄ	OSASTON NIMI 17107
RAKENNUSKORKEUS	2
RAKENNUSKORKEUS	17107
ASUNTO TYYPPI HELINGIN RATANIITTÄ JA HELINGIN VETUJILÄAKKO	RAKENNUSKORKEUS 17107
PAJALLANKATU 17, HELINGIN 00240	PAJALLANKATU 17, HELINGIN 00240
YHTEYSTIEDOT HPLK ARKITECHIT OY Puhelin: 09 2510 1100 Faksi: 09 2510 1101 www.arkitechit.fi	YHTEYSTIEDOT Puhelin: 09 2510 1100 Faksi: 09 2510 1101 www.arkitechit.fi
ARK 742.115	ARK 742.115
05.12.2019	05.12.2019



RAKENNUKSEN PALOUKKUA ON P1. KANTAVIEN RAKENTEIDEN LUOKKAVAATIMUS ON YLENSÄ R60 JA RTAIKSTOVARASTOISSA R120. ASUNTOJEN JA LIKELAITTOJEN OSASTOJEN R60-UKKAIN RAKENNUKSEN YHTEISTOJEN JA HORMAIN OSASTOJEN ON YLENSÄ E60. RTAIKSTOVARASTOISSA R160.

PORRASHUONEESSA ALUMMAAN SEIKÄTUOTOJEN (1) RRS +21.000) JA YLIMMAAN ASUINKERROSTOJEN (7) KRS +42.825) VÄLISEN KORKEUSERO ON ALLE 24M.

PORRASHUONEIDEN SAVUNPOISTO ON PAINOVYÖMÄINEN. PORRASHUONEIDEN YLIMMÄLLÄ TASOLLA ON VALO-UKKOLTAAN VÄHINTÄÄN 1 m² KÖKÖINEN SAHKOISESTI MAANPÄÄSTÄ AVATTAVA SAVUNPOISTOKUUKU (SPM).

ASUNTOJEN JA YHTEISTOJEN SAVUNPOISTO JAPAPUULU YLENSÄ MANUAALISESTI OVIEN JA IKKUNOIDEN KAUTTA RTAIKSTOVARASTOISSA 1-3 KONEELLINEN SAVUNPOISTO. SP-PUHALLTIMEN OHLAUS KATUTASOSSA PRH STA. C.

ASUNNON VARAPÖSTUMÄTIE PARVEKKEEN TAI VARASTIKUUKUN KAUTTA TRAKSAUTON AVULLA (VT).

ASUNTOJEN ASENNETTAVAN HUONESTOIKOHTASET, PATRIIVARMINNUT, VERKKOVIRTAAN KYTKETTÄVÄT PALOVAROITIN, 1 KPL ALKAVAAN 60 HISTO-4P KOHTI.

RAKENNUS VARUSTETAAN KESKITYTYLÄ ILMANVAIHTOJÄRJESTELMÄLLÄ ERIKOISSUUNNITELMIEN MUKAAN LÄMMITYSJÄRJESTELMÄNÄ ON VEIKKOKÄLÄMMITYS (KÄUKOLAMPPI). ÄÄNENERISTYKSET JA KONEKÄLÄMMITYS SAUNNOJEN MUKAAN.

UKKOVAIPAN ÄÄNENERISTYS ON JULUISIIVON ÄÄNENERISTYTYSLAUSUNNON MUKAAN. KAIKKI PARVEKKEET OVAT LASITETTUJA PL. SISÄPÄALLE AVAUVAT PARVEKKEET. LASIPAKSUUDET MEUSELVIITIKSEN MUKAAN.

IKKUNOJEN JA OVIEN ÄÄNENERISTYSARVO TOTEUTETAAN ÄÄNENERISTYSLAUSUNNON MUKAAN (R+V+Y 1.08).

MÄRKÄTULOISSA ON LATTIKAIVOT. LATTIOIDEN KALLISTUS VÄHINTÄÄN 1:100.

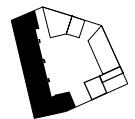
POISTUMISTIEIDEN LEVYKSET OVAT ≥1200 MM.

OVEN JA UKKOKUUKUN VAPAA LEVYYS ON ASUNTOJEN JA YHTEISTOJEN SISÄLLÄ ≥800 MM. MUJALLA ≥800 MM. HÖIKÖRÖN SISÄMITTA ON VÄHINTÄÄN 1 000(1 400) MM.

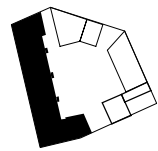
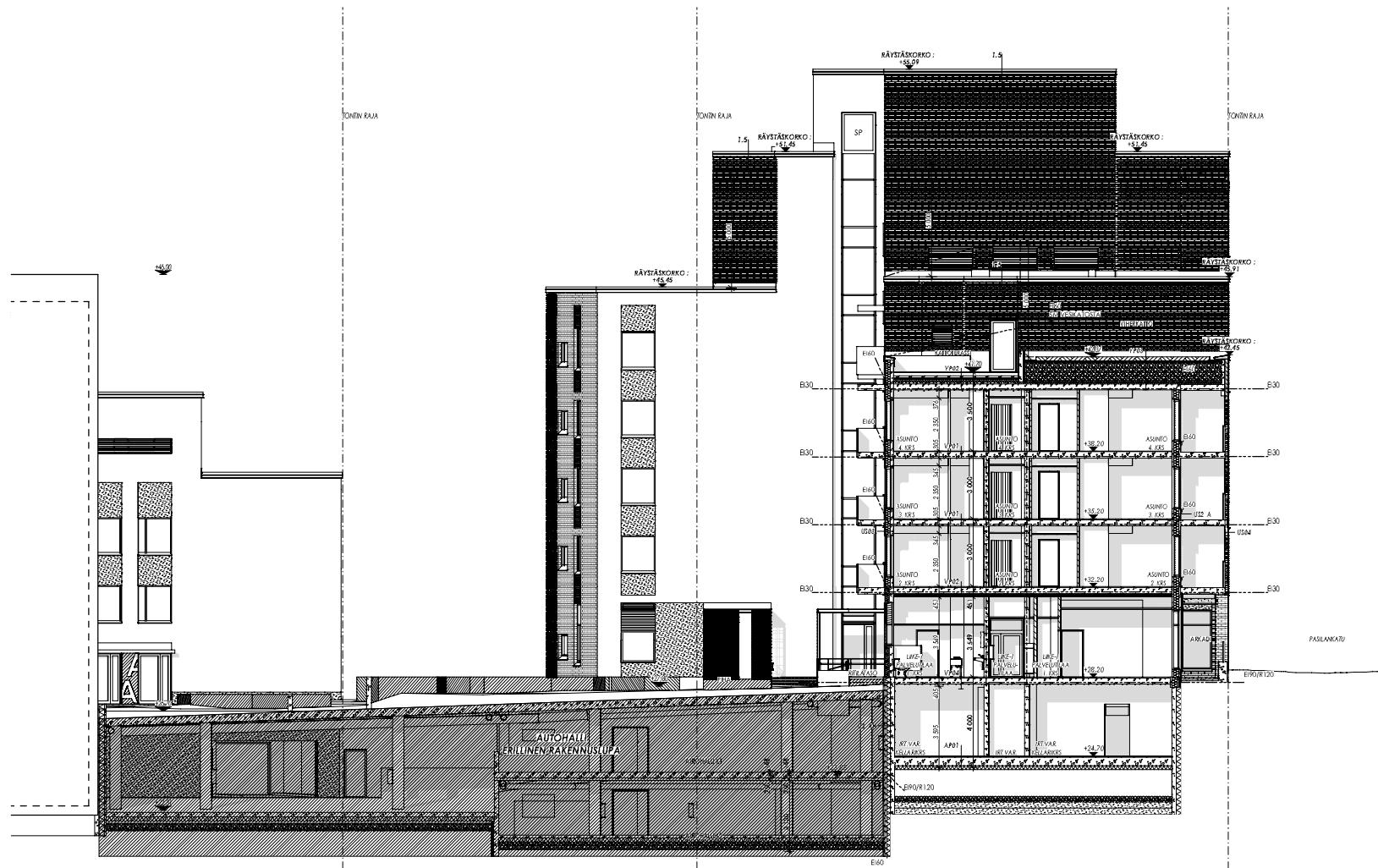
PORRAAT JA LISÄKÄT YHTEISTOJEN KÄSUKITTELLÄ NOUSUIN MOLEMMIN PUOLEN KÄSUKITTELLÄ JÄTKÖLLÄ ANA KUIN MAHDOLLISTA. YHTEISEN VÄLITÄN KERROSTASANTIELÄ.

LATTIAPINNASTA ALLE 700 MM KORKEUDELLA OLEVAT LASTIT OVAT MÄÄRÄYSTEN MUKAISTA TURVALASIA. PARVEKÖYVEN LASTIT 100-1800 MM KORKEUDELLA OVAT VÄHINTÄÄN 6 MM TASOLASIA MOLEMMIN PUOLEN KÄSUKITTELLÄ. JOSKA ON PUTKAAMAVANNA (2-4 KRS) ALLE 700MM 1,200MM KORKEUDELLA OLEVAT LASIRAKENTEET (KÄIDEOSAN KORKEUS PUTKAAMOKORKEUDEN MUKAAN) SUUNNITELLAAN KATTEENA (K).

- ALAKATTOTYPPI:
- AK1 - MÄRKÄTULOISSA PUUPANNEU
 - AK2 - KIVISEN TULOSSA KIVISEN
 - AK3 - PORRAHUONEESSA AKUSTOIVA ALAKATTO (RIFUSIETTI)
 - DB - LISA-ÄÄNENERISTYS ASUIN- JA MUUN TILAN VÄLILLÄ
- K - KÄIDEVAIHTIMUKSEN TÄYTTÄVÄ LASIRAKENNE
- KJ - KÄSUKITTE
- VP - VEDENPOISTO
- SP - SAVUNPOISTOKUUKU TAI ASUIN
- SPL - SAVUNPOISTON LAUKASU PORRAHUONEESSA
- IV-HISSIES - ILMANVAIHDON PYSÄYTYSKOTIN
- SPE - SAUNNUTUSKOTIN
- CS - KASSAMUUTIN
- KP - KATTOPOLLARI VEIKKATON HUOLION TURVAVALAJÄÄ VÄRTEN
- VT - VARATIE



KORKEUSJÄRJESTELMÄ N2000			
LOUNKKA	OSIETTYÄ	TOIETTYÄ	RAKENNUSVAIPPIKUS
PÄSÄ	17107	2	
LUOSIRAKENNUS			PÄSÄPÄRISTUS
ASUNTO OY			MITT:
HELSINGIN RATANITTYJÄ			POHJAPÄRISTUS 7.KERRAS
HELSINGIN VETUJRI AKKO			1:100
PÄSÄLANKATU 17, HELSINKI 00240			
HPLK ARKITEHTIT OY			
PLANNING & DESIGN			
ARK	742.117		
05.12.2019	05.12.2019		



RAKENNETYYPIT ERILLISEN RAKENNETYYPILUETTELON MUKAAN

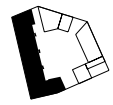
KORKEUSJÄRJESTELMÄ N2000	
O. OSARILLA PASILA	KORTTELINUMERO 17107
UUDISRAKENNUS	TONTTIKOKO 2
ASUNTO OY-T HELSINGIN RATANIITYT JA HELSINGIN VETURILAAKSO	PÄÄPIIRUSTUS LEIKKAUS A-A MITTAK. 1:100
PASILANKATU 17, HELSINKI 00240	TYÖNRO PIR. NRO REV.
HPK ARKITEHDIT OY Sivonkatu 10-9, 00500 Helsinki etunimi.sukunimi@hpk-arkkidehdit.fi Tel. +358-9-412 9950	ARK 742 . 131
05.12.2019	YHTIYSHENKILÖ MIKKO KALKKINEN, ARKITEHTI SAFA
RAKENNUKULON TUNNUS	LÄHTÖTIEDOSTO VALUUS 09-6229614 142, P. 22, Ibm
JUOKSANUMERO 742_131_001	JÄRJESTELMÄN NIMI KORKEUSJÄRJESTELMÄ N2000

ULKOVAHISTORIA

- 1. TII
 - 1.1. TII 1 VÄLILINJAMAKKA | SAUKU - LÄMMÄN HAKEMAA
 - 1.2. TII 1 SÄÄNÄNÄNTUHOULUA-TII
 - 1.3. TII 1 JÄÄSÄLÄMÄTILUUKA-TII
 - 1.4. TII 1 JÄÄSÄLÄMÄTILUUKA-TILUUKA-TII
 - 1.5. TII 1 TILUUKA-TII, VAUDESALMA
- 2.2. TII 2 VÄLILINJAMAKKA | SAUKU - VÄLILINJAMAKKA
 - 2.2.1. TII 2 SÄÄNÄNÄNTUHOULUA-TII
 - 2.2.2. TII 2 JÄÄSÄLÄMÄTILUUKA-TII
 - 2.2.3. TII 2 JÄÄSÄLÄMÄTILUUKA-TII
 - 2.2.4. TII 2 JÄÄSÄLÄMÄTILUUKA-TILUUKA-TII
- 3.3. TII 3 KESKEÄ | SAUKU - LÄMMÄN HAKEMAA
 - 3.3.1. TII 3 SÄÄNÄNÄNTUHOULUA-TII
 - 3.3.2. TII 3 JÄÄSÄLÄMÄTILUUKA-TII
 - 3.3.3. TII 3 JÄÄSÄLÄMÄTILUUKA-TII
 - 3.3.4. TII 3 JÄÄSÄLÄMÄTILUUKA-TILUUKA-TII
 - 3.3.5. TII 3 TILUUKA-TII, VAUDESALMA
- 2. KAPPAUS
 - 2.1. KAPPAUS, VÄLILINJAMAKKA
 - 2.2. KAPPAUS, HAKEMAA
 - 2.3. KAPPAUS, VÄLILINJAMAKKA (PARK. MÄTKÄ)
- 3. KAPPAUS
 - 3.1. KAPPAUS, VÄLILINJAMAKKA
 - 3.2. KAPPAUS, HAKEMAA
 - 3.3. KAPPAUS, VÄLILINJAMAKKA
- 4. LÄMÄN
 - 4.1. LÄMÄN, HAKEMAA
 - 4.2. LÄMÄN, VÄLILINJAMAKKA
- 5. TILUUKA-TII
 - 5.1. TILUUKA-TII, HAKEMAA
 - 5.2. TILUUKA-TII, VÄLILINJAMAKKA
 - 5.3. TILUUKA-TII, HAKEMAA
- 6. VIEROKATTO
- 7. LÄMÄN



JULKISIVU LÄNTEEN | 1:100



KORKEUSLÄPSELÄMÄ N000	
PROJEKTI	HELSINKI RATAKATU 17107
PAIKKA	HELSINKI, PASILA
UUDISRAKENNUS	PAAPURUSTUS
ARHITIT OY/T	JULKISIVU LÄNTEEN
HELSINGIN RATAKATU JA HELSINGIN VETURILAAKSO	MITTA 1:100
PAIKALLAMÄÄTIT, HELSINKI 00040	
ARK 742 - 141	
12.12.2019	



JULKISIVU ITÄÄN | 1:100

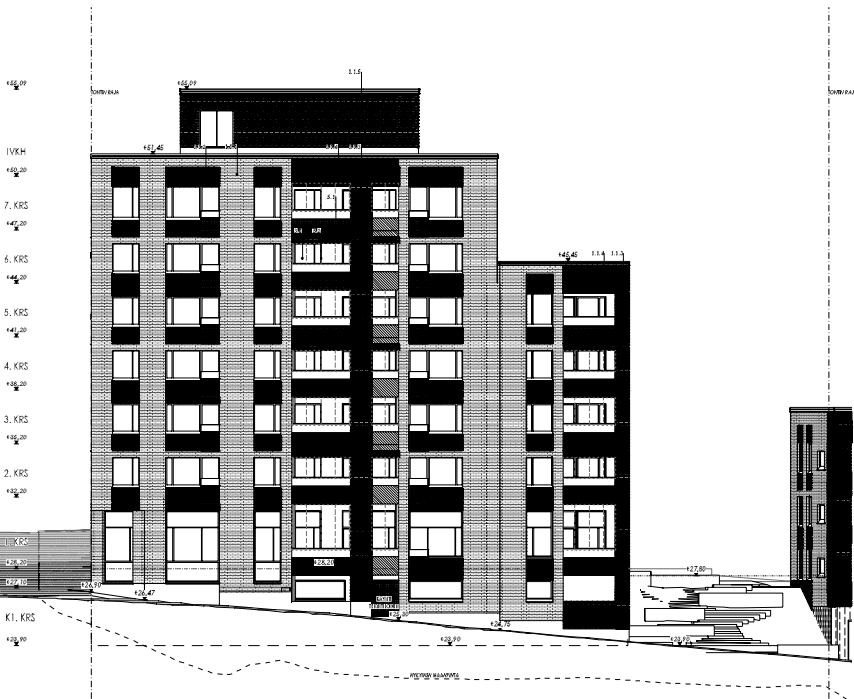
ULKOVALETUSLEIKKI

1. TIILI
 - 1.1.1 TIILI 1 VÄLILÄMÄNHAARAA | SAUKU, LÄMMÄNHAARAA
 - 1.1.2 TIILI 1 SÄÄNÄNÄNTUHOULUOKA-TIILI
 - 1.1.3 TIILI 1 JÄÄSÄLÄMÄNHOULUOKA-TIILI
 - 1.1.4 TIILI 1 JÄÄSÄLÄMÄNHOULUOKA-TIILIKATTI
 - 1.1.5 TIILI 1 TIILIKATTI, VAUDESÄLÄMÄ
- 1.2.1 TIILI 2 VÄLILÄMÄ | SAUKU, VÄLILÄMÄ
 - 1.2.2 TIILI 2 SÄÄNÄNÄNTUHOULUOKA-TIILI
 - 1.2.3 TIILI 2 JÄÄSÄLÄMÄNHOULUOKA-TIILI
 - 1.2.4 TIILI 2 JÄÄSÄLÄMÄNHOULUOKA-TIILIKATTI
- 1.3.1 TIILI 3 KESKEÄ | SAUKU, LÄMMÄNHAARAA
 - 1.3.2 TIILI 3 SÄÄNÄNÄNTUHOULUOKA-TIILI
 - 1.3.3 TIILI 3 JÄÄSÄLÄMÄNHOULUOKA-TIILI
 - 1.3.4 TIILI 3 JÄÄSÄLÄMÄNHOULUOKA-TIILIKATTI
 - 1.3.5 TIILI 3 TIILIKATTI, VAUDESÄLÄMÄ
2. KAPPALUS
 - 2.1. KAPPALUS, VÄLILÄMÄ
 - 2.2. KAPPALUS, HAARAA
 - 2.3. KAPPALUS, VÄRI (PARI, MITTÄ)
3. BIFON
 - 3.1. KAKSITOINEN BIFON, VÄLILÄMÄ
 - 3.2. KAKSITOINEN BIFON, HAARAA
4. LASKI
 - 4.1. LASKI, KOKAS
 - 4.2. LASKI, VÄRI TIILIN SÄVYN
5. TERÄS / ALUMIINI
 - 5.1. TERÄSALUMIINI, HAARAA
 - 5.2. KROKKA, OVI, VÄLILÄMÄ, RAYTISÄT, HAARAA
 - 5.3. ALUMIINI, KROKKA, HAARAA
6. VIERIKATTI
7. LUONNOMÄLÄ

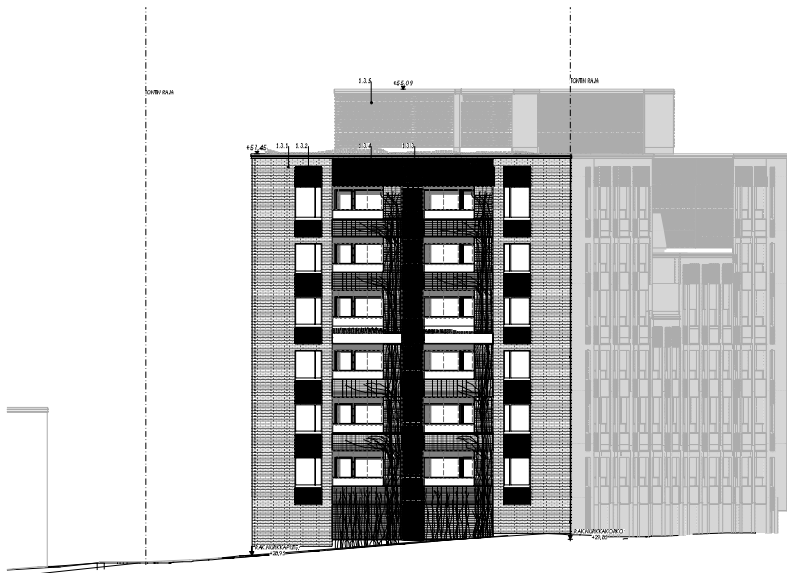
KORKEUSARVIOITELMA N000	
PROJEKTI PÄSÄ	PROJEKTI 17107
UUDISRAKENNUS	RAAPURUSTUS
ARHITIT OY/T HELSINGIN RATANITTYTÄ JA HELSINGIN VETURILAISKO	JULKISIVU ITÄÄN
PAIKALLAMÄÄTÄ 17, HELSINKI 00040	1:100
ARK 742 x 142	1:100
05.12.2019	05.12.2019

ULKOVAIHTOVAIHTO

- 1. TILI
 - 1.1.1 TILI 1 VAALENSHAKKA | SAUKU - LÄMMÄN HAKKA
 - 1.1.2 TILI 1 SÄÄNÄNÄTUNTOLOUKA-TILI
 - 1.1.3 TILI 1 JÄÄSÄLÄMÄTUNTOLOUKA-TILI
 - 1.1.4 TILI 1 JÄÄSÄLÄMÄTUNTOLOUKA-TILIAKATIA
 - 1.1.5 TILI 1 TILIAKATIA, VAUUSALMA
- 2. KAPPAUS
 - 2.1 KAPPAUS, VAALEA
 - 2.2 KAPPAUS, HAKKA
 - 2.3 KAPPAUS, VÄRI (PARI, MYÖK)
- 3. BIFOLD
 - 3.1 KAKSITOISET BIFOLD, VAALEA
 - 3.2 SUOJAVALU BIFOLD, HAKKA
- 4. LASI
 - 4.1 LASI, KOKAS
 - 4.2 LASI, VÄRI TILIN SAUVIN
- 5. TERÄS JA ALUMIINI
 - 5.1 TERÄSALUMIINI, HAKKA
 - 5.2 KORBIVALU, OVI, VÄRI, RAKKAUS, HAKKA
 - 5.3 JÄÄSÄLÄMÄTUNTOLOUKA, HAKKA
- 6. VIEROKATTO
 - 7. LUONNOMÄLIT

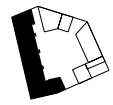


JULKISIVU ETELÄÄN | 1:100



JULKISIVU POHJOISEEN | 1:100

PASILANKATU



KORKEUSLAUSELMA N2000	
PROJEKTI PASILA	PROJEKTOINTI 17107
UUDISRAKENNUS	RAAJAUKSET
ARHITIT OY YHT.	JULKISIVU ETELÄNPOHJOISEEN
HELINGIN RATAANITTY JA HELINGIN VETURILAUKKO	1:100
PASILANKATU 17, HELSINKI 00240	10040
ARK 742 - 143	10040
ARK 742 - 143	10040

