

KORTTELI 17018

KERROSALA

Asunnot	5 793	k-m ²
Toimistot	3 843	k-m ²
Liiketilat	1 964	k-m ²
Yhteensä	11 600	k-m²

Viitesuunnitelma

OPASTINSILTA 8
3.3.2021
Asemapiirros 1:1000



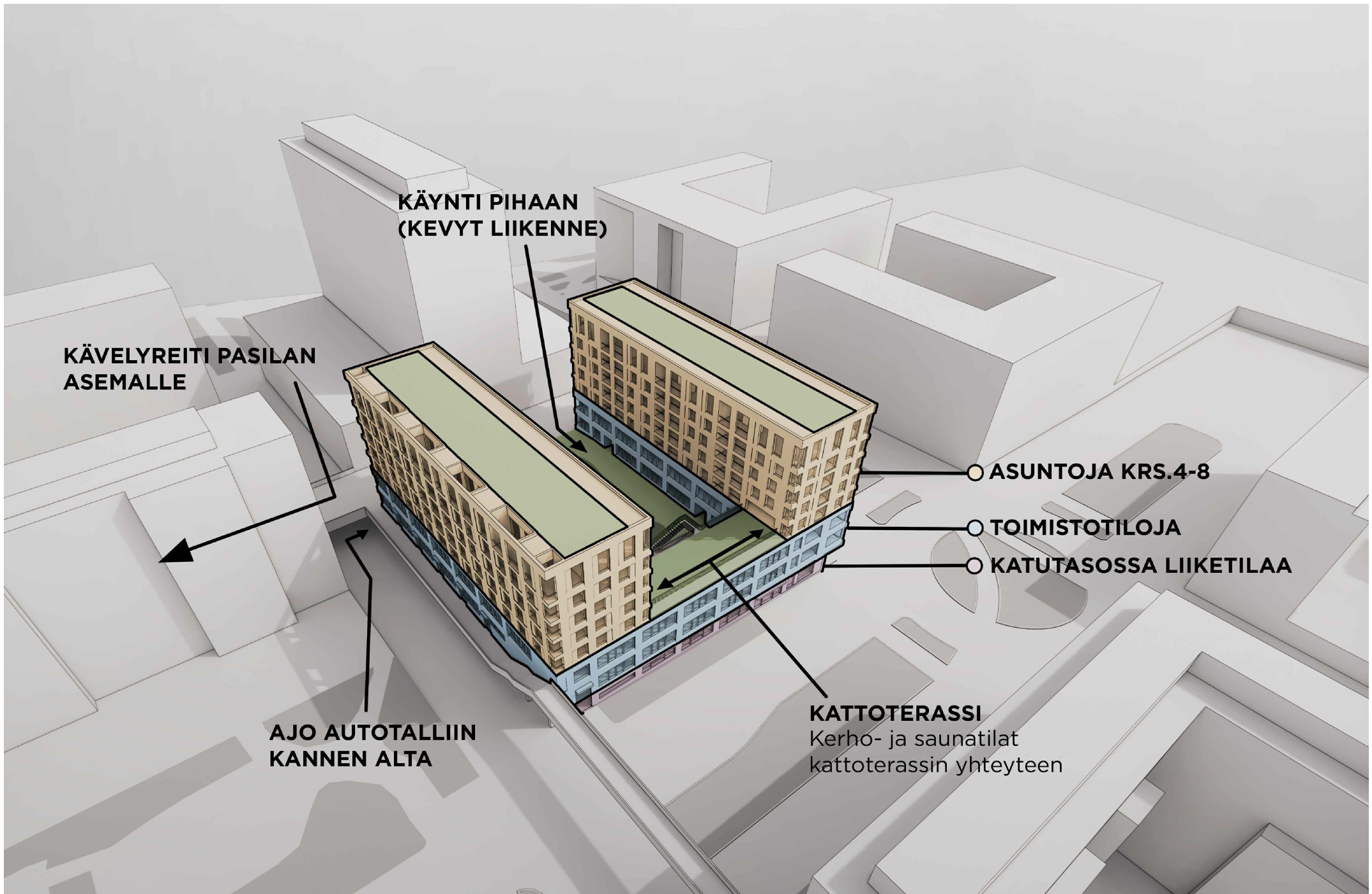






OPASTINSILTA 8
3.3.2021
Näkymä kadulta Asemapäällikönkatu/Ratamestarinkatu

Huttunen - Lipasti Arkkitehdit Oy
Lönnrotinkatu 18 A 00120 Hki
+385 9 694 7724 mail@h-l.fi



**KÄYNTI PIHAAN
(KEVYT LIIKENNE)**

**KÄVELYREITI PASILAN
ASEMALLE**

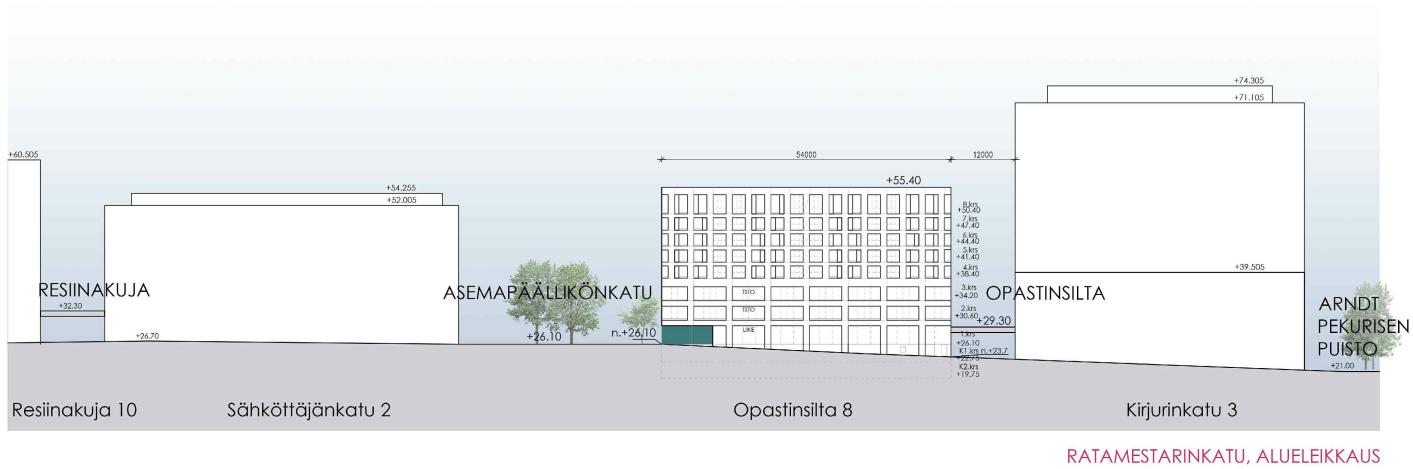
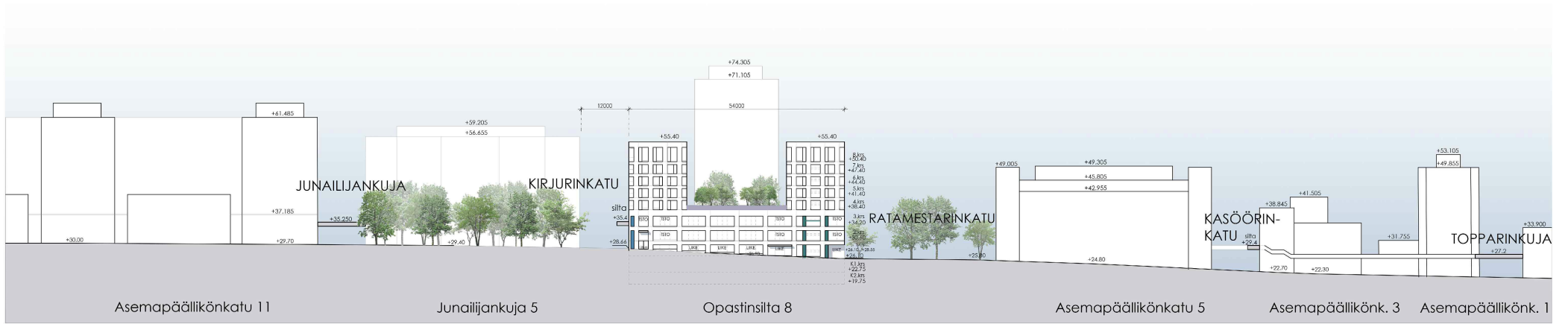
○ **ASUNTOJA KRS.4-8**

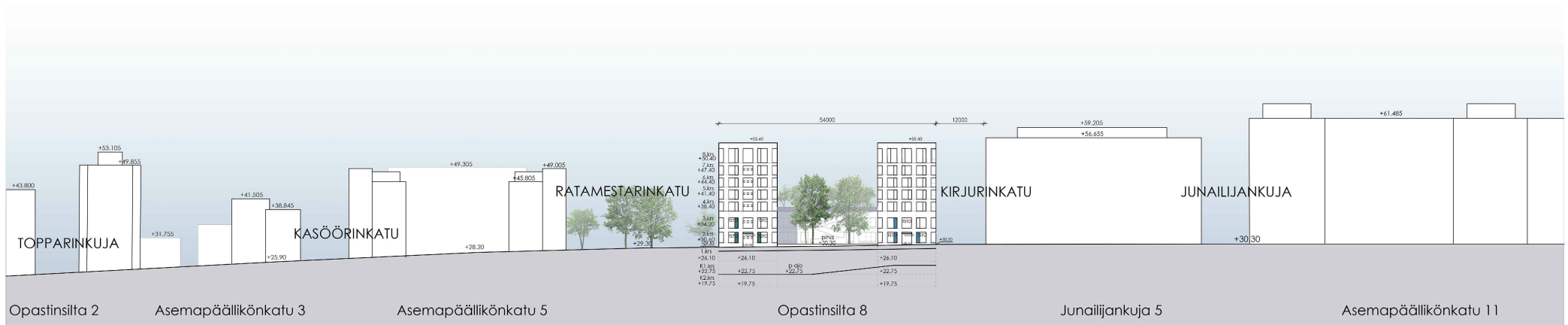
○ **TOIMISTOTILOJA**

○ **KATUTASOSSA LIIKETILAA**

**AJO AUTOTALLIIN
KANNEN ALTA**

KATTOTERASSI
Kerho- ja saunatilat
kattoterassin yhteyteen



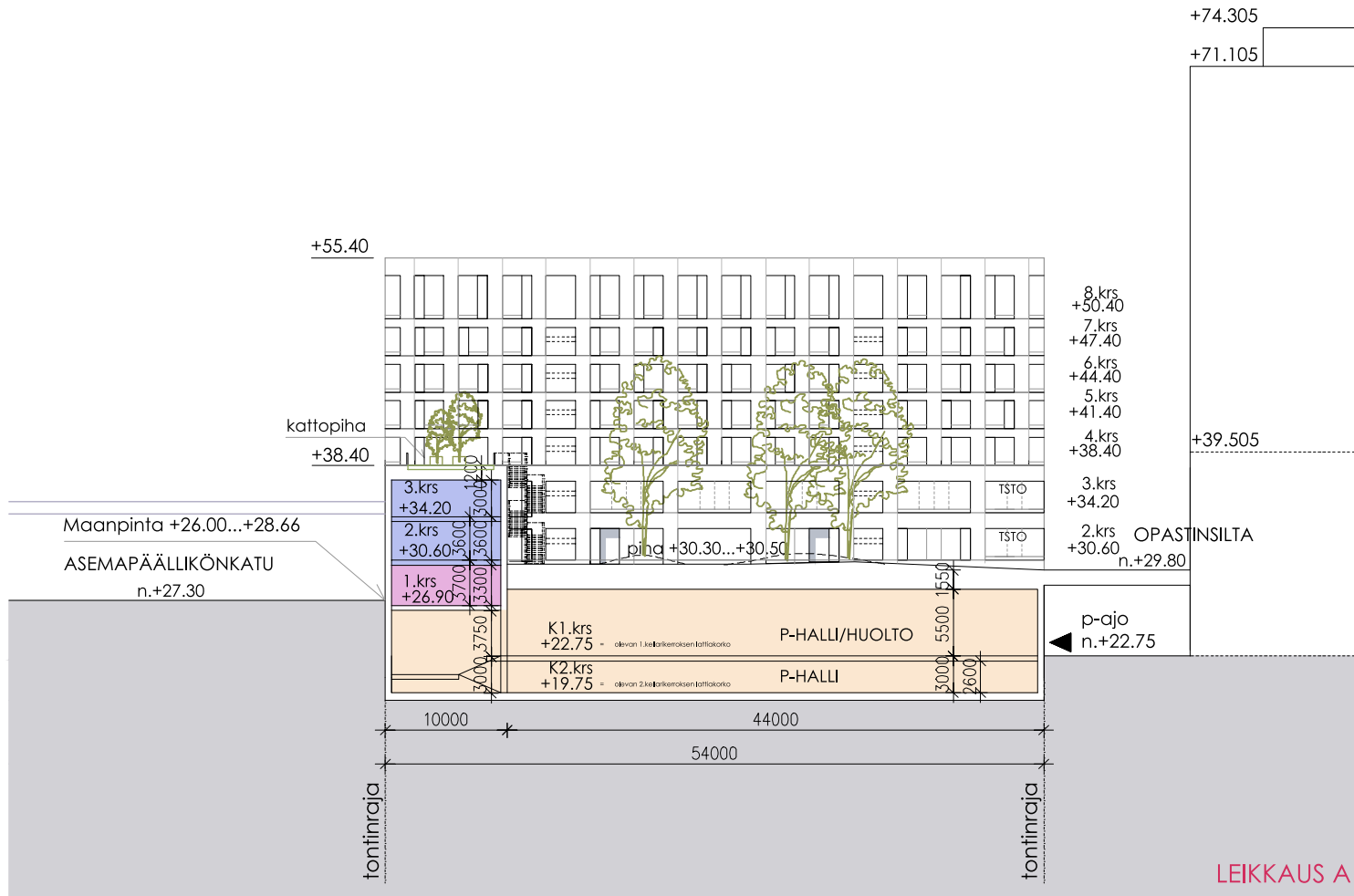


OPASTINSILTA, ALUELEIKKAUS

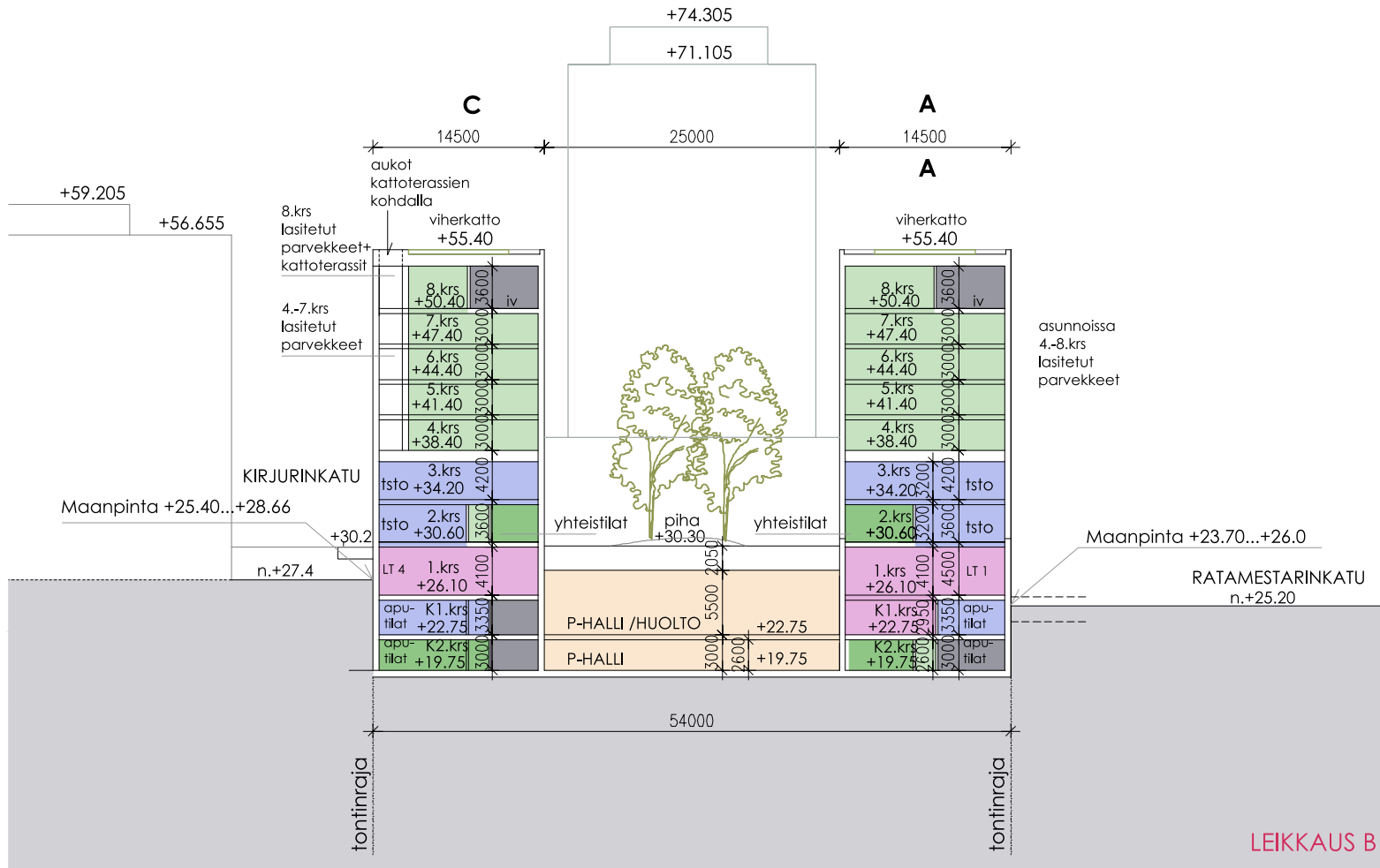


KIRJURINKATU/SÄHKÖTTÄJÄNKATU, ALUELEIKKAUS

- ASUNNOT
- ASUNTOJEN YHTEISTILAT
- TOIMISTOT
- LIIKETILAT
- P-HALLI



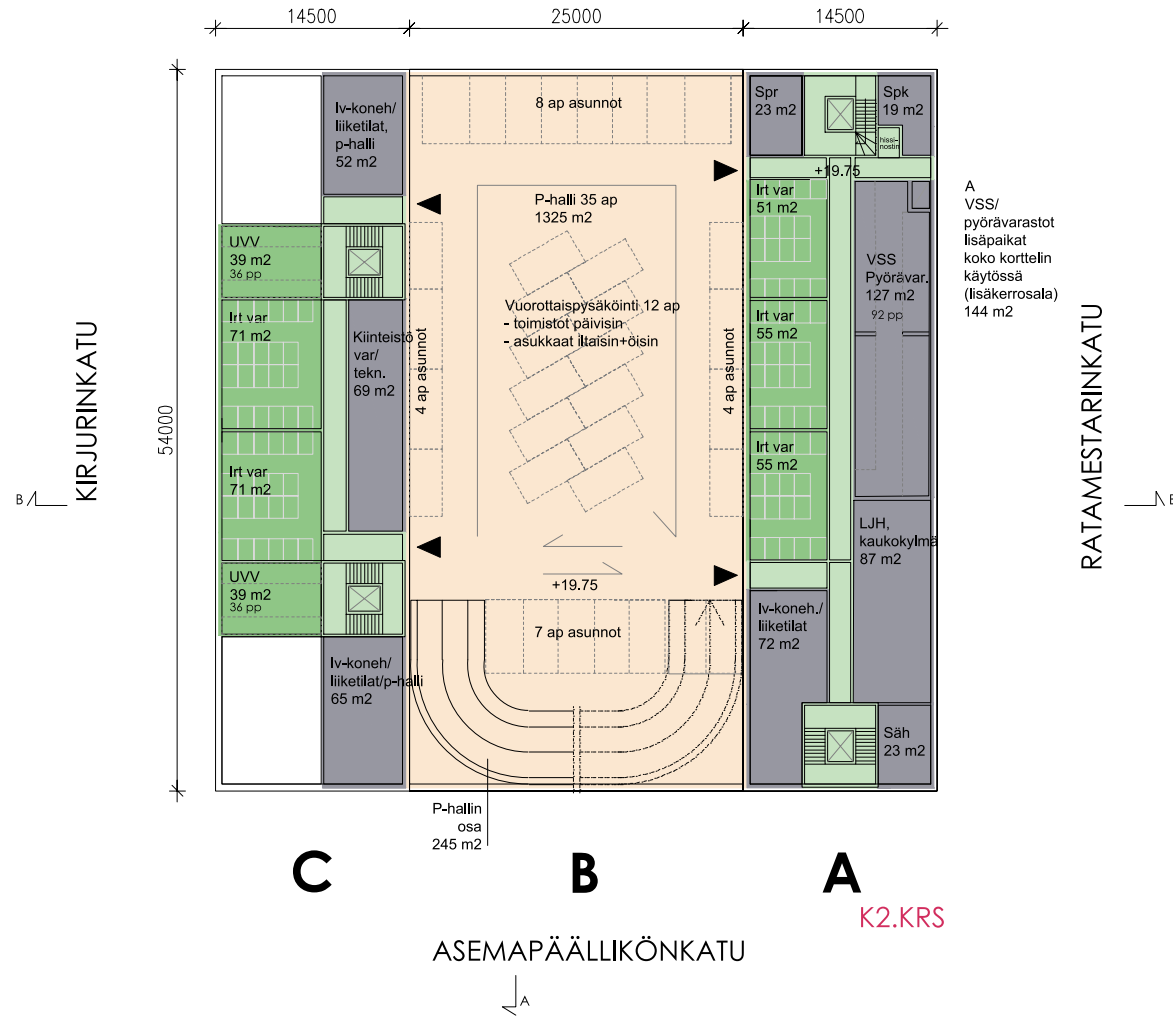
- ASUNNOT
- ASUNTOJEN YHTEISTILAT
- TOIMISTOT
- LIIKETILAT
- P-HALLI



LEIKKAUS B

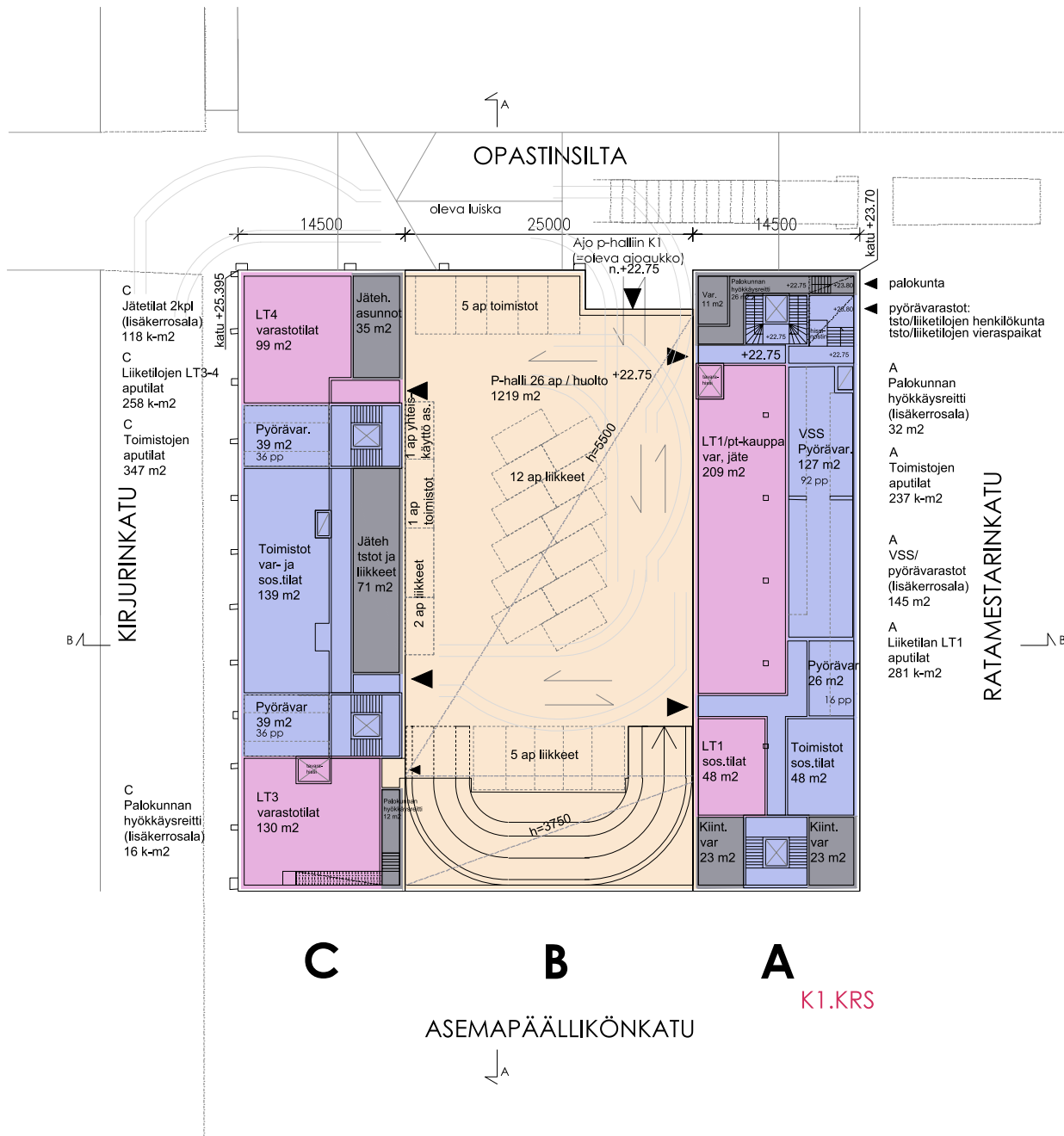
- ASUNNOT
- ASUNTOJEN YHTEISTILAT
- TOIMISTOT
- LIIKETILAT
- P-HALLI

↑ A
OPASTINSILTA



A
VSS/
pyörävarastot
lisäpaikat
koko korttelin
käytössä
(lisäkerrosala)
144 m²

- ASUNNOT
- ASUNTOJEN YHTEISTILAT
- TOIMISTOT
- LIIKETILAT
- P-HALLI



KIRJURINKATU

C Jätetilät 2kpl (lisäkerrosala) 118 k-m²

C Liiketilöjen LT3-4 aputilat 258 k-m²

C Toimistöjen aputilat 347 m²

C Palokunnan hyökkäysreitti (lisäkerrosala) 16 k-m²

RATAMESTARINKATU

palokunta

pyörävarastot: tsto/liiketilöjen henkilökunta tsto/liiketilöjen vieraspaikat

A Palokunnan hyökkäysreitti (lisäkerrosala) 32 m²

A Toimistöjen aputilat 237 k-m²

A VSS/ pyörävarastot (lisäkerrosala) 145 m²

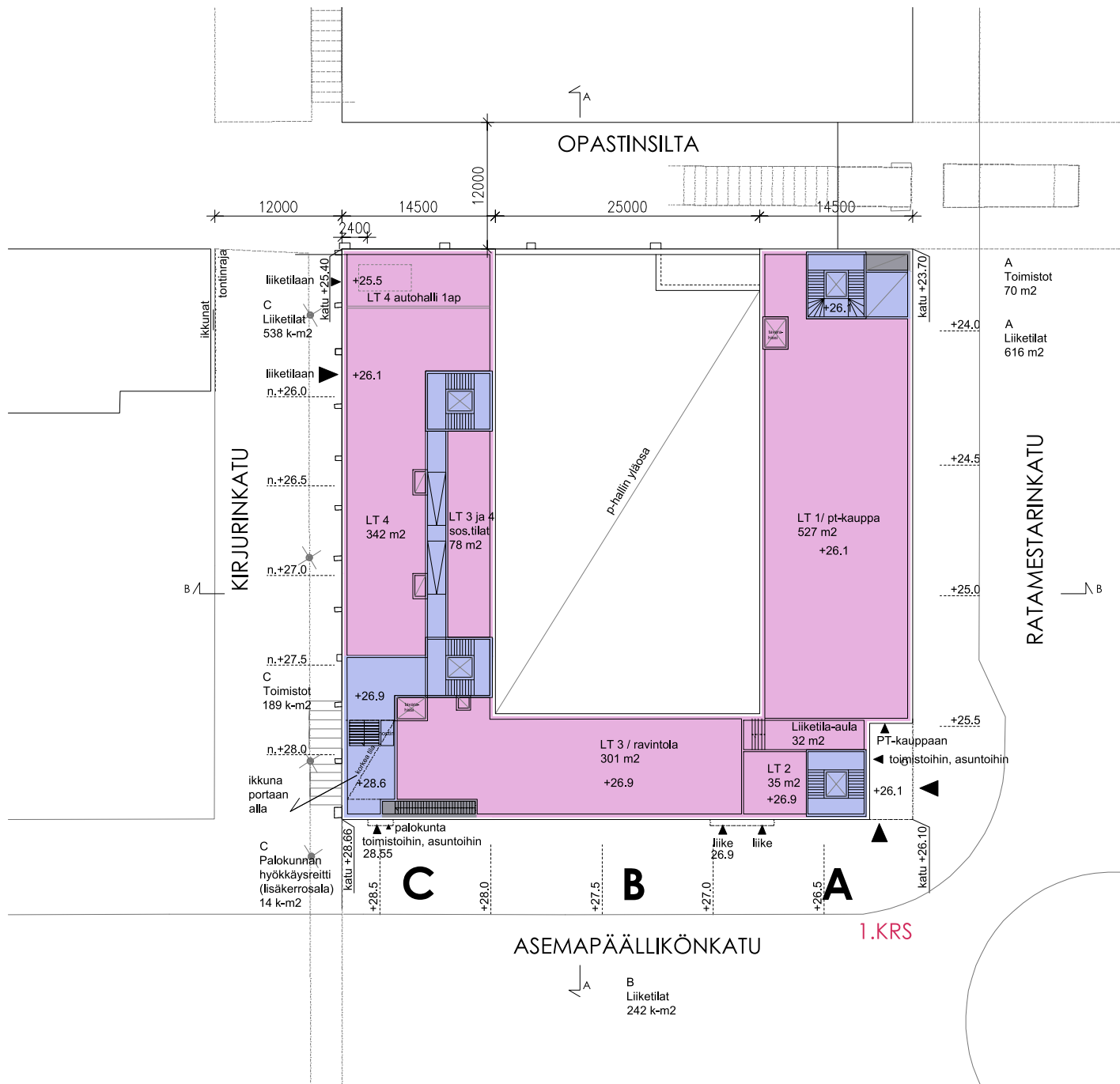
A Liiketilöjen LT1 aputilat 281 k-m²

C **B** **A**

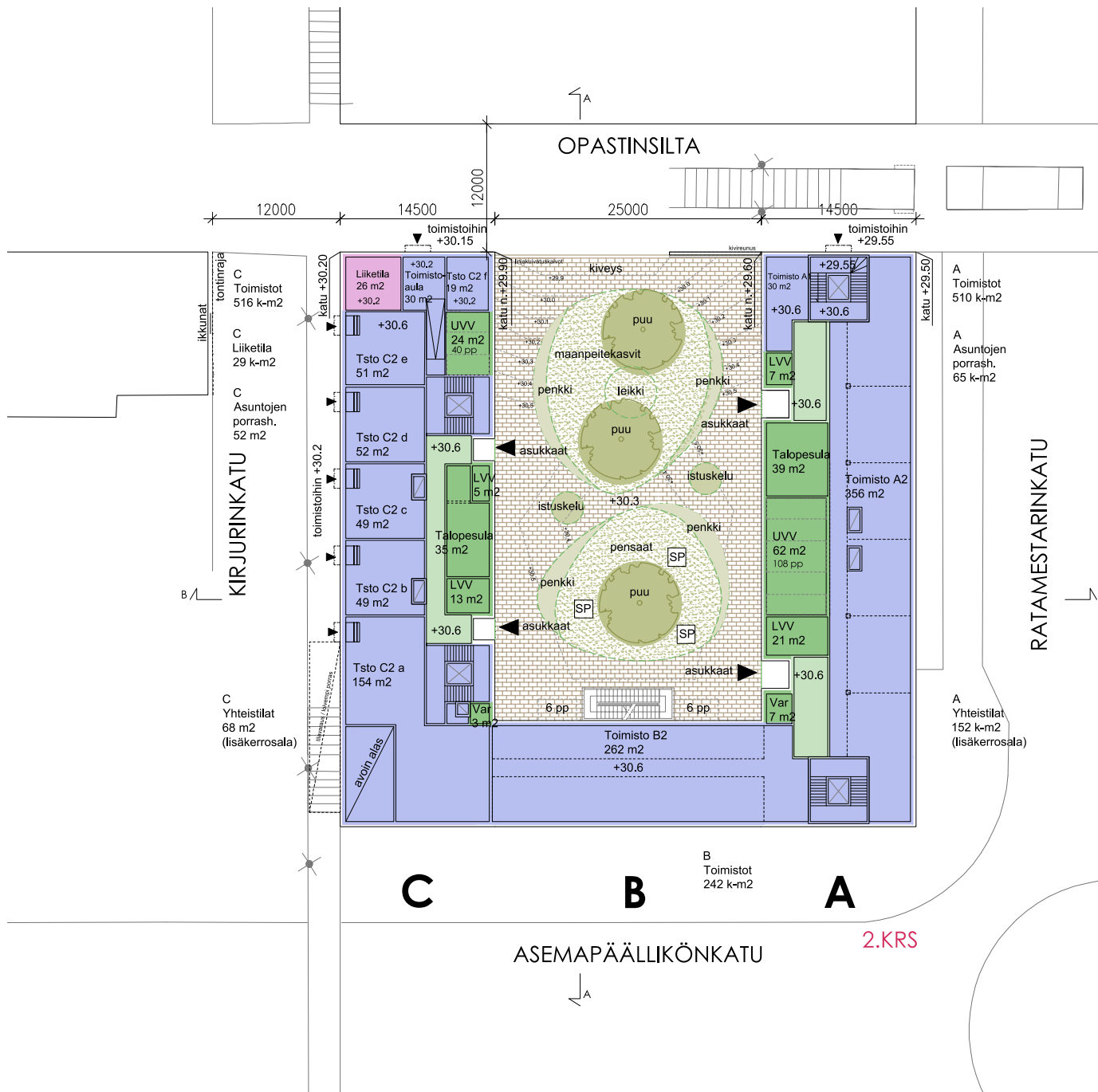
ASEMÄPÄÄLLIKÖNKATU

K1.KRS

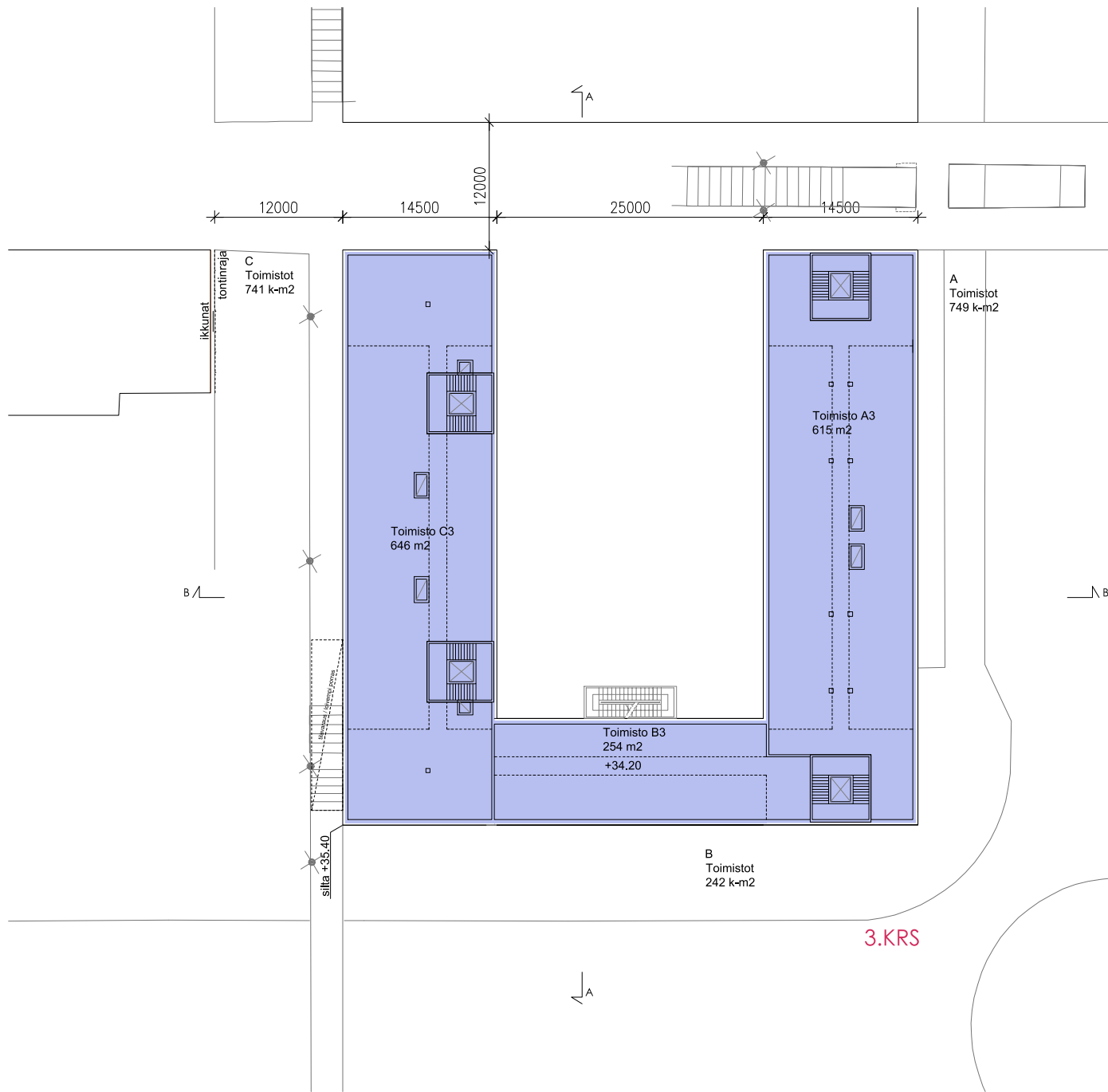
- ASUNNOT
- ASUNTOJEN YHTEISTILAT
- TOIMISTOT
- LIIKETILAT
- P-HALLI



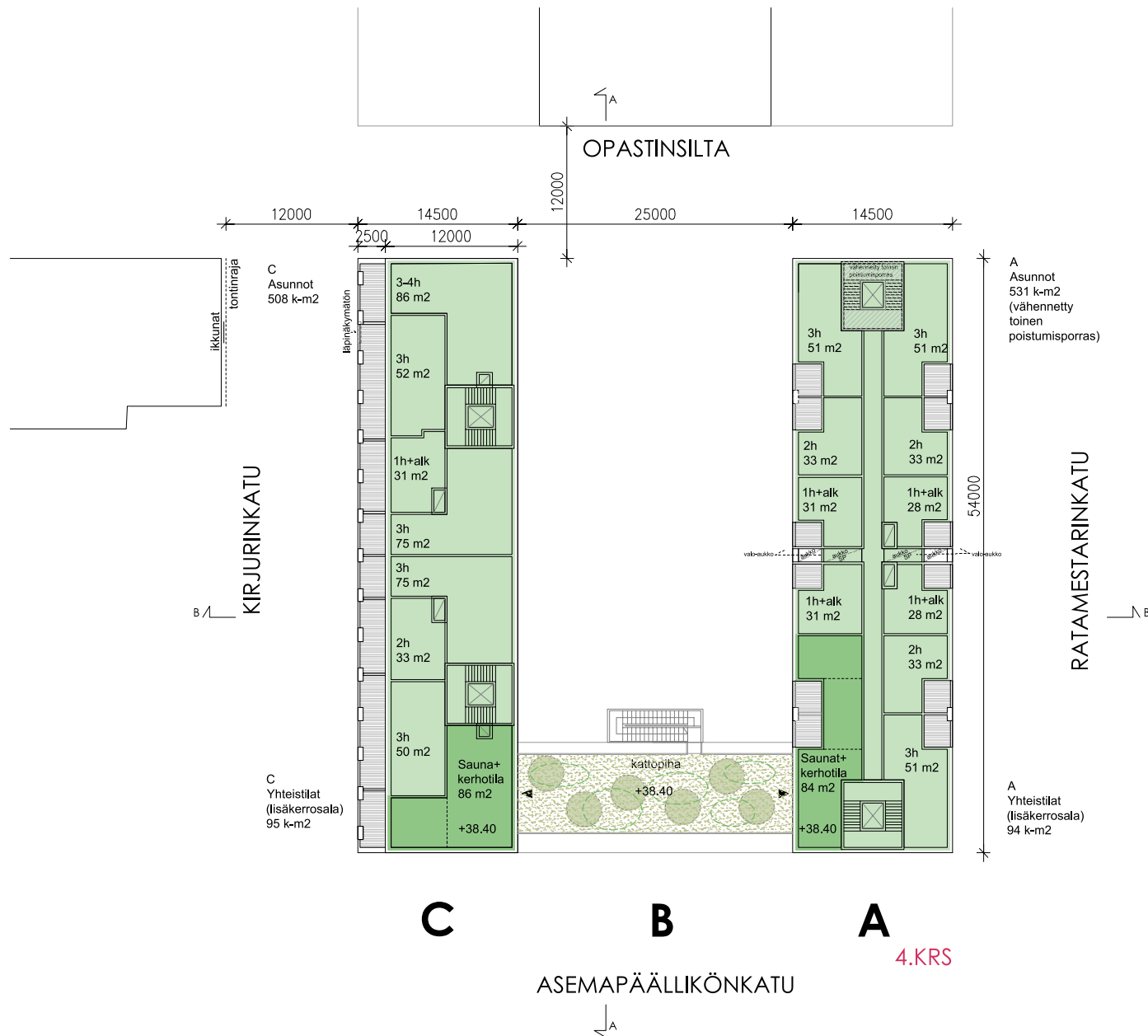
- ASUNNOT
- ASUNTOJEN YHTEISTILAT
- TOIMISTOT
- LIIKETILAT
- P-HALLI



- ASUNNOT
- ASUNTOJEN YHTEISTILAT
- TOIMISTOT
- LIIKETILAT
- P-HALLI



- ASUNNOT
- ASUNTOJEN YHTEISTILAT
- TOIMISTOT
- LIIKETILAT
- P-HALLI



- ASUNNOT
- ASUNTOJEN YHTEISTILAT
- TOIMISTOT
- LIIKETILAT
- P-HALLI

OPASTINSILTA

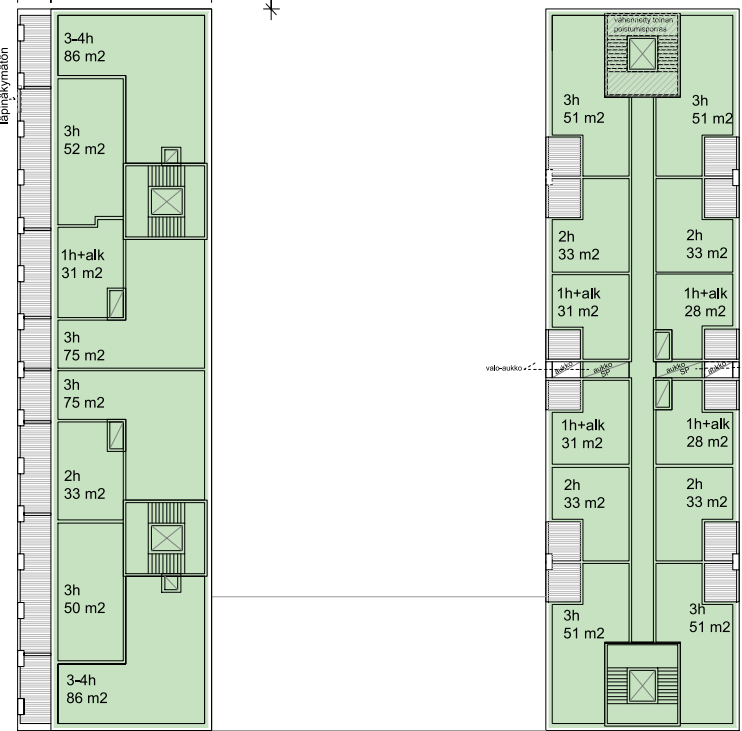
12000 14500 12000 25000 14500

C
Asunnot
602 k-m²

A
Asunnot
616 k-m²
(vähennetty
toinen
poistumisporras)

KIRJURINKATU

RATAMESTARINKATU



5.krs +41.40
6.krs +44.40
7.krs +47.40

5.krs +41.40
6.krs +44.40
7.krs +47.40

C

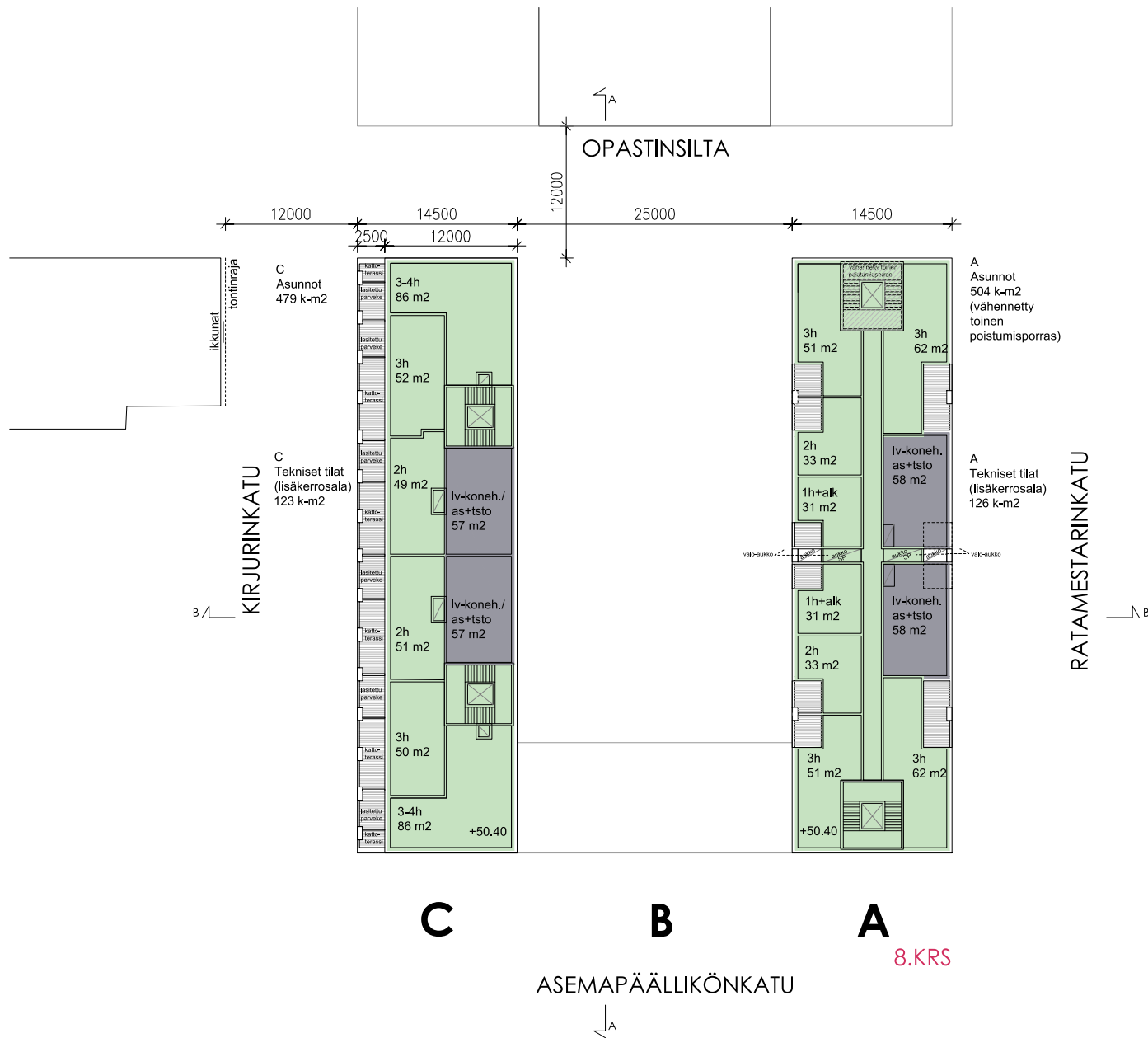
B

A

5.-7.KRS

ASEMAPÄÄLLIKÖNKATU

- ASUNNOT
- ASUNTOJEN YHTEISTILAT
- TOIMISTOT
- LIIKETILAT
- P-HALLI



KERROSALA**11 600 k-m2****ASUNNOT
TOIMISTOT
LIIKETILAT****5 793 k-m2
3 843 k-m2
1 964 k-m2****ASUNNOT**

A	2.krs		65
	4.krs		531
	5.-7.krs	3 x 616	1 848
	8.krs		<u>504</u>
			2 948

C	2.krs		52
	4.krs		508
	5.-7.krs	3 x 602	1 806
	8.KRS		<u>479</u>
			2 845

5 793 k-m2**TOIMISTOT**

A	K1.krs		237
	1.krs		70
	2.krs		510
	3.krs		749

B	2.-3.krs	2 x 242	484
---	----------	---------	-----

C	K1.krs		347
	1.krs		189
	2.krs		516
	3.krs		<u>741</u>

3 843 k-m2**LIIKETILAT**

A	K1.krs		281
	1.krs		616

B	1.krs		242
---	-------	--	-----

C	K1.krs		258
	1.krs		538
	2.krs		29

1 964 k-m2

Liiketilat + toimistot 5 807 k-m2

ASUNTOJAKAUMA**1-2h ≥3h**

A (54 asuntoa)

4.krs	7	3
5.krs	8	4
6.krs	8	4
7.krs	8	4
8.krs	4	4

C (37 asuntoa)

4.krs	2	5
5.krs	2	6
6.krs	2	6
7.krs	2	6
8.krs	<u>2</u>	<u>4</u>

45 46

Yhteensä 91 asuntoa

VSS

Kerrosala 11 600 k-m2

Varsinainen suojatila
2 % kerrosalasta = 232 m22 kpl S1-luokan suoja,
sijainti A-siivessä päällekkäin,
kummassakin VSS:ssa
2 suojahuonetta

PYSÄKÖINTI

Alue II, alle 400 n etäisyys raskaan raideliikenteen asemasta

Autopaikkalaskelma

ASUNNOT	5 793 k-m2	1 ap/145 k-m2	40 ap
TOIMISTOT	3 843 k-m2	1 ap/ 220 k-m2	18 ap
LIIKETILAT	1 964 k-m2	1 ap/ 100 k-m2	20 ap
			78 ap
Asuntojen yhteiskäyttöauto 1 kpl , vähennys			- 4 ap
yht			74 ap

Autopaikat suunnitelmassa

Pysäköintihallissa on	61 ap
Liiketilaaan LT 4 kuuluu lisäksi	<u>1 ap</u>
yht	62 ap

LIIKKEIDEN AUTOPAIKAT

Liikkeiden autopaikat (20 ap) eivät ole vuorottaispysäköinnin piirissä. Paikat on nimetty tietyille liikkeille, jotka voivat pysäköidä vuorokauden ympäri.

- K1.krs p-halli	liiketilat	19 ap
- 1.krs LT4	liiketilaaan LT 4 kuuluva autopaikka	<u>1 ap</u>
		20 ap

TOIMISTOJEN AUTOPAIKAT

Osa toimistojen autopaikoista (5ap) ovat nimettyjä. Nämä sijaitsevat p-hallin K1.kerroksessa. Osa toimistojen autopaikoissa (12 ap) ovat vuorottaiskäytössä. Nämä sijaitsevat K2.kerroksessa.

- K1.krs p-halli:	toimistot	6 ap
- K2.krs p-halli:	vuorottaispysäköinti toimistot / asunnot	<u>12 ap</u>
		18 ap

ASUNTOJEN AUTOPAIKAT

Osa asuntojen autopaikoista (23 ap) ovat nimettyjä. Nämä sijaitsevat p-hallin K2.kerroksessa. Osa asuntojen autopaikoissa (12 ap) ovat vuorottaiskäytössä. Nämä sijaitsevat myös K2.kerroksessa. Yhteiskäyttöauto (1 ap) on käytössä asukkaille vuorokauden ympäri. Tämä sijaitsee K1.kerroksessa.

- K1.krs:	yhteiskäyttöauto asunnot	1 ap
- K2.krs:	asunnot	23 ap
- K2.krs:	vuorottaispysäköinti toimistot / asunnot	<u>12 ap</u>
		36 ap

Yhteenveto

NIMETYT PAIKAT

- 1.krs LT4	liiketilaaan LT4 kuuluva autopaikka	1 ap
- K1.krs p-halli	liiketilat	19 ap
- K1.krs p-halli	toimistot	6 ap
- K1.krs p-halli	yhteisautokäyttö asunnot	1 ap
- K2.krs p-halli	asunnot	23 ap

VUOROTTAISPYSÄKÖINTIPAIKAT

- K2.krs p-halli	vuorottaispysäköinti toimistot / asunnot	<u>12 ap</u>
		62 ap

Polkupyöräpaikkalaskelma

ASUNNOT 5 793 k-m2

1 pp / 30 k-m2-> 194 pp
(pihataso-uvv:ssa 148pp >75%)

vieraspaikat
1pp/1000 k-m2-> 6 pp

TOIMISTOT 3 843 k-m2

1 pp / 40 k-m2 -> 97 pp

vieraspaikat
1pp / 1000 k-m2->4pp

LIIKETILAT 1 964 k-m2

1pp /50 k-m2 (40pp)+
1pp /3 työntekijää (27 pp)
(1210 k-m2/15 = 81 työntekijää)

Pt-kaupan asiakaspaikat
580 k-m2 / 50->12pp

Lisäpolkupyöräpaikat
(as., toimistot, liiketilat)

108 pp
40 pp
72 pp
6 pp
226 pp

6 pp

72 pp
25 pp
97 pp

4 pp

67 pp

12 pp

92 pp

Polkupyöräpaikat suunnitelmassa

UVV 2.krs A-siipi, käynti sisäpihalta
UVV 2.krs C-siipi, käynti sisäpihalta
UVV K2.krs C-siipi, käynti sisäpihalta (hissiyhteys)
sisäpihalla, runkolukitus

sisäpihalla, runkolukitus

Pyörävar. K2.krs C-siipi, käynti Opastinsillalta (hissiyhteys)+
Pyörävar. K1.krs A-siipi, käynti Ratamestarinkadulta,
(hissinostin/portaat, 1m alas katutasolta)

Pyörävar. K1.krs A-siipi, käynti Ratamestarinkadulta,
(hissinostin/portaat, 1m alas katutasolta)

Pyörävar. K1.krs A-siipi, käynti Ratamestarinkadulta,
(hissinostin/portaat, 1m alas katutasolta)

Pyörävar. K1.krs A-siipi, käynti Ratamestarinkadulta,
(hissinostin/portaat, 1m alas katutasolta)

Pyörävar. K2.krs A-siipi, käynti Ratamestarinkadulta,
(hissinostin)