

Asemapiirros 1 : 400

ASEMAKAAVAMERKINNÄT JA -MÄÄRÄYKSET

	Yleisten rakennusten korttelialue.		Puin ja pensain istutettava alueen osa.
	2 metriä kaava-alueen rajan ulkopuolella oleva viiva.		Istutettava maanvarainen puu, jonka sijainti on likimääräinen. Käytetään katupuksi kasvatettua taimea, rungon ympärysmitta vähintään 14 cm -16 cm.
	Korttelin, korttelinosan ja alueen raja.		Katu.
	Osa-alueen raja.		Jalankululle varattu katu.
	Ohjeellinen tontin raja.		Maanalaista johtoa varten varattu likimääräinen alueen osa.
	Risti merkinnän päällä osoittaa merkinnän poistamista.		

28009 Korttelin numero.
1 Ohjeellisen tontin numero.

LARIN KYÖST Kadun tai puiston nimi.

3100 Rakennusoikeus kerrosalaneliömetreinä.
3600+250 Lukusarja yhteenlaskettuna ilmoittaa rakennusoikeuden kerrosalaneliömetreinä. Ensimmäinen luku ilmoittaa asutokerros-alan neliömetrimäärän enimmäismäärän, toinen luku liike- tai toimistotilaksi varattavan kerrosalan vähimmäismäärän.

IV Roomalainen numero osoittaa rakennusten, rakennuksen tai sen osan suurimman sallitun kerrostalteen.

IVu½ Murtoluku roomalaisen numeron jälessä osoittaa, kuinka suuren osan rakennuksen suurimman kerroksen atasta ulakon tasolla saa käyttää kerrosalaan luettavaksi tilaksi.

+23.0 Likimääräinen maanpinnan tai kannen ylin korkeusasma.

Rakennusala.

RAKENTAMINEN JA KAUPUNKIKUVA

1. kerroksen julkisivu ei saa antaa umpinaista vaikutelmaa.

Porrashuoneiden sisäänkäyntejä tulee korostaa arkkitehtuurin keinoin ja niiden tulee olla selkeästi hahmotuttavia.

Tontilla 28009/19 rakennusten julkisivujen tulee pääosin olla puuverhottuja.

1-kerroksisissa rakennuksissa, rakennuksen osissa ja rakennelmissa tulee olla viherkatto.

Ilmastointikonehuoneet tulee integroida rakennuksiin.

PIHAT JA ULKOALUEET

Rakentamatta jäävät tontinosat, joita ei käytetä kulkuteinä, leikkipaikkoina tai pysäköimiseen on istutettava.

Tontilla tulee olla maanvaraisia puita.

Tontin korkeuserojen käsittely ja liittyminen katu- ja puistoalueisiin on tehtävä huolitellusti ja laadukkaan materiaalein. Tukimuurit on rakennettava luonnonkivipintaisina tai paikallavalettuina betonimuureina.

Tontteja ei saa aidata.

VIHERTEHOKKUUS JA UUSIUTUVA ENERGIA

Tontteilla 28009/16,17 ja 19 viherkehokkuuden tulee täyttää Helsingin viherkertoimen tavoiteluku.

Hulevesiä tulee viivyttaa tontilla ja johtaa maanvaraiselle piha-alueelle. Hulevesien määrää vähennetään tehtävällä läpäsäätötoimenpiteiden avulla.

Rakentamisessa on pyrittävä korkeaan energiatehokkuuteen ja tuotettava tontilla uusiutuvaa energiaa. Uusiutuvan energian hyödyntämiseen tarkoitetut laitteet tulee suunnitella osana rakennusten arkkitehtuuria.

MELU, PALOTURVALLISUUS JA MAAPERÄ

Asuin- ja yleisten rakennusten tontilla leikkiin ja oleskeluun tarkoitetut piha-alueet tulee sijoittaa ja tarvittaessa suojata melulta siten, että niillä saavutetaan melutaso ohjeavo päivällä.

KERROSALALASKELMA

Tontin pinta-ala	3925	m ²
Kaavan mukainen rakennusoikeus	1700	m ²

KERROSALAT

Paiväkoti		
RAK1 Päiväkotirakennus	Kerrosala	1402,5 kem ²
Sisältään	Kylmät kuistit	130,5 kem ²
	Ulkoseinäpaksuuden 250 mm ylitys, MRL115§	31,5 kem ²
RAK2 Ulkovaivasto	Kerrosala	29,5 kem ²

HANKKEEN KERROSALA YHTEENSÄ 1463,5 kem²

RAKENUSOIKEUDELLINEN KERROSALA

MRL 115 § mukaisesti kokonaiskerrosalasta vähennetty tekniset tilat, VSS ja ulkoseinäpaksuuden 250 mm ylitys

Kokonaiskerrosala sisältää	Ulkoseinäpaksuuden 250mm ylitys, MRL115§	31,5 kem ²
	Tekniset tilat ja VSS, MRL115§	206 kem ²
Päiväkodin rakennusoikeudellinen kerrosala		1402,5 kem ²
Ulkovaraston rakennusoikeudellinen kerrosala		29,5 kem ²

HANKKEEN RAKENUSOIKEUDELLINEN KERROSALA 1432 kem²

LAAJUUSTIEDOT:

BRUTTOALAT

Paiväkoti		
RAK1 Päiväkotirakennus	Bruttoala (lämmin)	1503 brm ²
	Bruttoala (kylmä)	137,5 brm ²
RAK2 Ulkovarasto	Bruttoala (kylmä)	29,5 brm ²
Paiväkoti yhteensä	Bruttoala (lämmin)	1503 brm ²
	Bruttoala (kylmä)	167 brm ²

HANKKEEN BRUTTOALA YHTEENSÄ 1670 brm²

TILAVUUDET

Paiväkoti		
RAK1 Päiväkotirakennus	Tilavuus (lämmin)	6483 m ³

HANKKEEN TILAVUUS YHTEENSÄ 6483 m³ (lämmin)

AUTOPAIKKALASKELMA

Asemakaavan mukainen autopaikkojen vähimmäismäärä	1ap / 300 kem ²
Päiväkodin kerrosala yhteensä:	1432 kem ²
Kaavan mukainen autopaikkatarve:	1432 / 300= 4.8 ap
Päiväkodin saattopihalle rakennetaan 5 autopaikkaa, joista yksi liikuntaesteisille.	

PYÖRÄPAIKKALASKELMA

Asemakaavan mukainen pyöräpaikkojen vähimmäismäärä	1432 / 90 kem ² = 15.9 pp
Tontille sijoitetaan ulos yhteensä 26 polkupyöräpaikkaa	

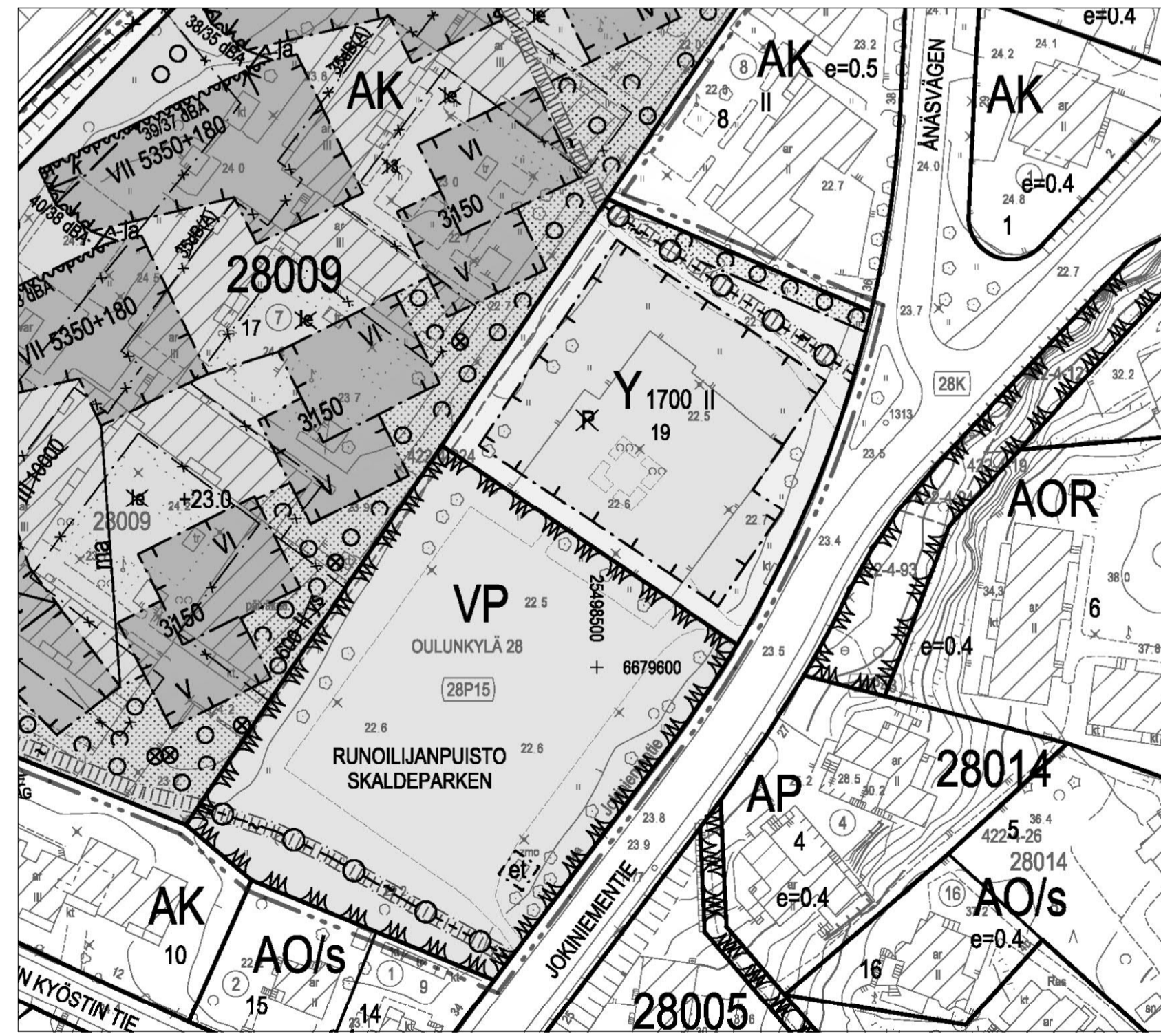
PIIRUSTUSMERKINNÄT:

AP	autopaikka	
Imv	AP liikuntaesteisen autopaikka	SVK Sadevesikaivo
PP	polkupyöräpaikka	SVTK Sadeveden tarkastuskaivo
VP	vaunutiline	MLK Maalämpökaivo
EP	erikoispyöräpaikka	
VJ	vesijohto	
JV	jätevesiviemäri	LJH Lämmönjakahuone
HV	hulevesiviemäri	SPK Sähköpäikesuus

PINTAMATERIAALIT:

ist	istutus		istutettava puu
kt	kituhka		olemassa oleva puu
LT	lipputanko		
val	pylväsvataisin		poistettava puu

Rakennus liitetään HELEN Oy:n sähköverkostoon.
Rakennus liitetään HSY:n kunnalliseen vesijohtoverkostoon.
Rakennus lämmitetään maalämmöllä tontille tehtävien maalämpökaivojen avulla.
Rakennus liitetään HSY:n jätevesiviemäriverkostoon.
Rakennus liitetään HSY:n sadevesiviemäriverkostoon.
Katto- ja hulevedet ohjataan pääosin sadevesiviemäriin. Katso erillinen pinnantasaus- ja hulevesisuunnitelma.
Rakennuksen paloluokka on P2. Rakennuksen palovaarallisuusluokka 1.
Tontille on laadittu meluselvitys, jonka mukaan piha-alueella saavutetaan melutaso ohjeavo päivällä.



Asemakaava 1 : 1000

HELSINKI HELSINGFORS

Kaavan nro/Plan nr
12527

Diariinumero/Diarienummer
HEL_2016-012847

Hanki/Projekt
2241 6

Päiväys/Datum
19.3.2019

Asemakaavoitus Detaljplanläggning

Kaavan nimi/Planens namn
Maaherrantie_34 -_42_ja viereinen_puisto

Laatija/Uppgjord av
Sari_Ruotsalainen

Piirtänyt/Ritad av
Sinikka_Ekroos

Asemakaavapäällikkö/Sladsplanechef
Marja_Piimies

Käsittelyt ja muutokset/Behandlingar och ändringar:

Kyk (ehdokus päiväty) 19.3.2019
Sinn (förslagst_datum)

Kyk (päättös_ehdoksesta) 19.3.2019
Sinn (beslut_om_förslaget)

Nähtävillä (MRL_65§) 26.10.2018
Franklagt (MBL_65§) 26.11.2018

0	Tasokoordinaatio/Plankordinatsystem	ETRS-GK25 N2000	Mittakaava/Skala	1:1000
	Kortteja/Projekt	2241 6	Pohjakaartien hyväksyminen/Codkännande av baskartor	23.10.2018_38_§_Kartat_og_paikkatiedot_ysäskön_päällikkö
	Pohjakaartien hyväksyminen/Codkännande av baskartor	23.10.2018_38_§_Kartat_og_paikkatiedot_ysäskön_päällikkö	Karttoitus/Kartläggning	15.10.2018
	Nro/Nr	47/2017	Tullit/voimaan	31.12.2019

K.osa/Kyta 28	Korttelit/Tilat 9	Tontit/Rno 19	Viranomaisen arkistointimerkintöja/varten
Rakennustoimenpide Uudisrakennus	Juoks. n:o PÄÄPIIRUSTUS	Mitakaavat 1:400, 1:1000	
Rakennuskohteen nimi ja osoite LPK Perhonen	Piirustuksen sisältö Asemapiirros		
Jokiniementie 34 A 00650 Helsinki			Suunnitelma, työn numero ja piirustuksen numero
Suunnittelija nimi, päiväys ja allekirjoitus Arkkitehdit Frondelius+Keppo+Salmenperä Oy Kalevankatu 39, 00180 Helsinki p.09 2788788 email: afks@afks.fi			AR200601
ARK Pasi Frondelius			08.12.2021

RAK1 PALOTEKNISET TIEDOT

Rakennuksen paloluokka on P2.

Rakennusta ei varusteta automaattisella sammutuslaitteistolla.

Rakennus varustetaan automaattisella paloilmoittimella ilman hätäkeskysyhteyttä sekä alkusammutuskalustolla.

Rakennuksen palokuorma on <600 MJ/m2.

Rakennuksen savunpoisto toteutetaan painovoimaisena.

Savunpoisto suunnitellaan tukemaan palokunnan operatiivista toimintaa ja jälkituuletusta.

Hankkeeseen on laadittu palotekninen suunnitelma.

SAVUNPOISTO

Kuistit
Savunpoisto seinälle sijoitetun min. 0,5 m2:n käsin avattavan luukun kautta.

Kerrokset 1 ja 2
Savutuuletus ikkunoiden ja ovien kautta. Korvausilma ovien ja ikkunoiden kautta.

Iv-konehuone
SP-luukun laukaisu tilan ulkopuolelle ovenpieleen. Korvausilma oven kautta.

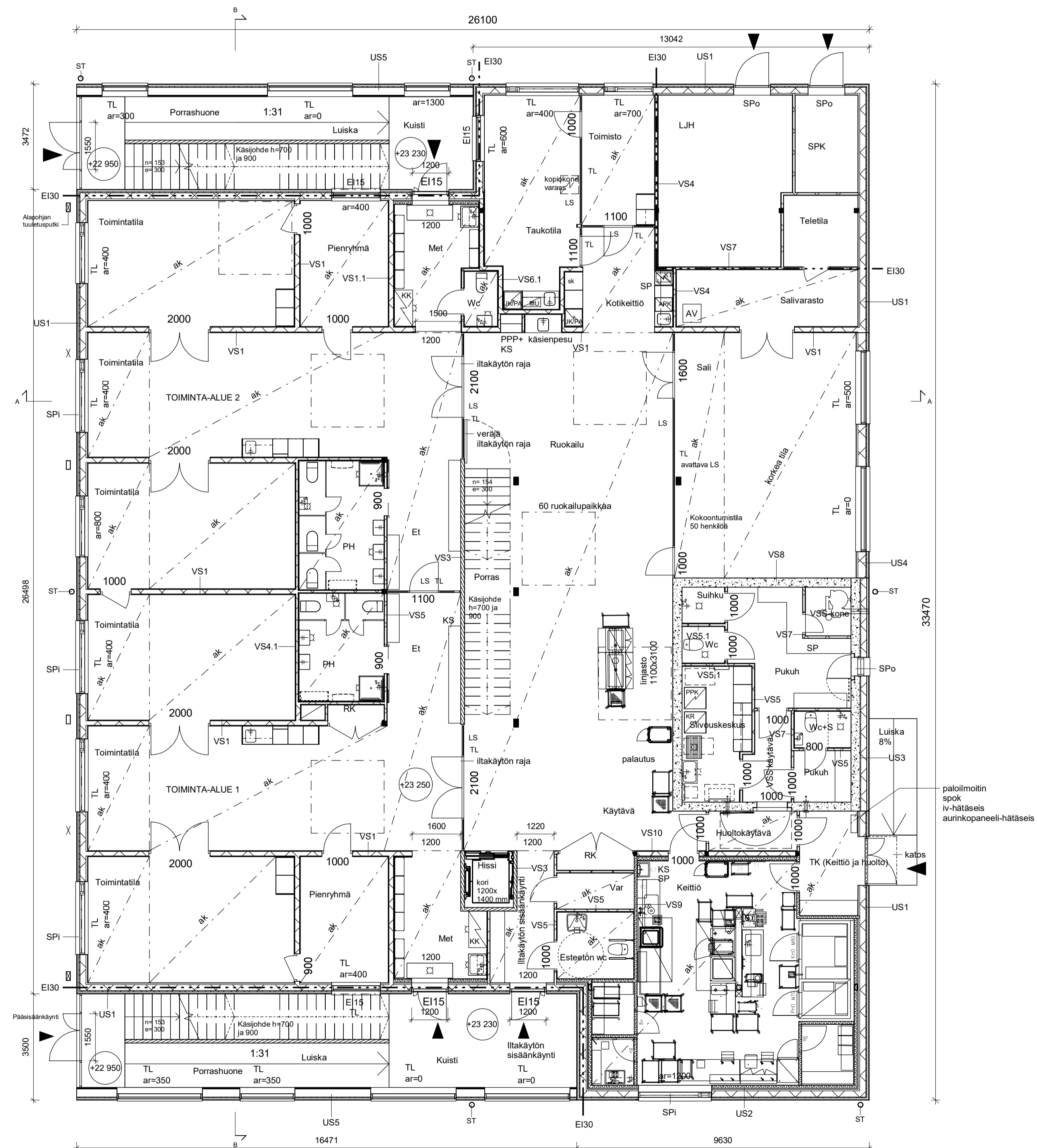
KÄYTTÖTURVALLISUUUS

Portaiden mitoitus RT-103027 mukaan.

Lasirakenteet Ympäristöministeriön asetus rakennuksen käytöturvallisuudesta 11§ mukaan.

ESTEETTÖMYYS

Kohde suunnitellaan esteettömyyden perustason mukaisesti. Tarkemmat kuvaukset esteettömyys selvityksessä.

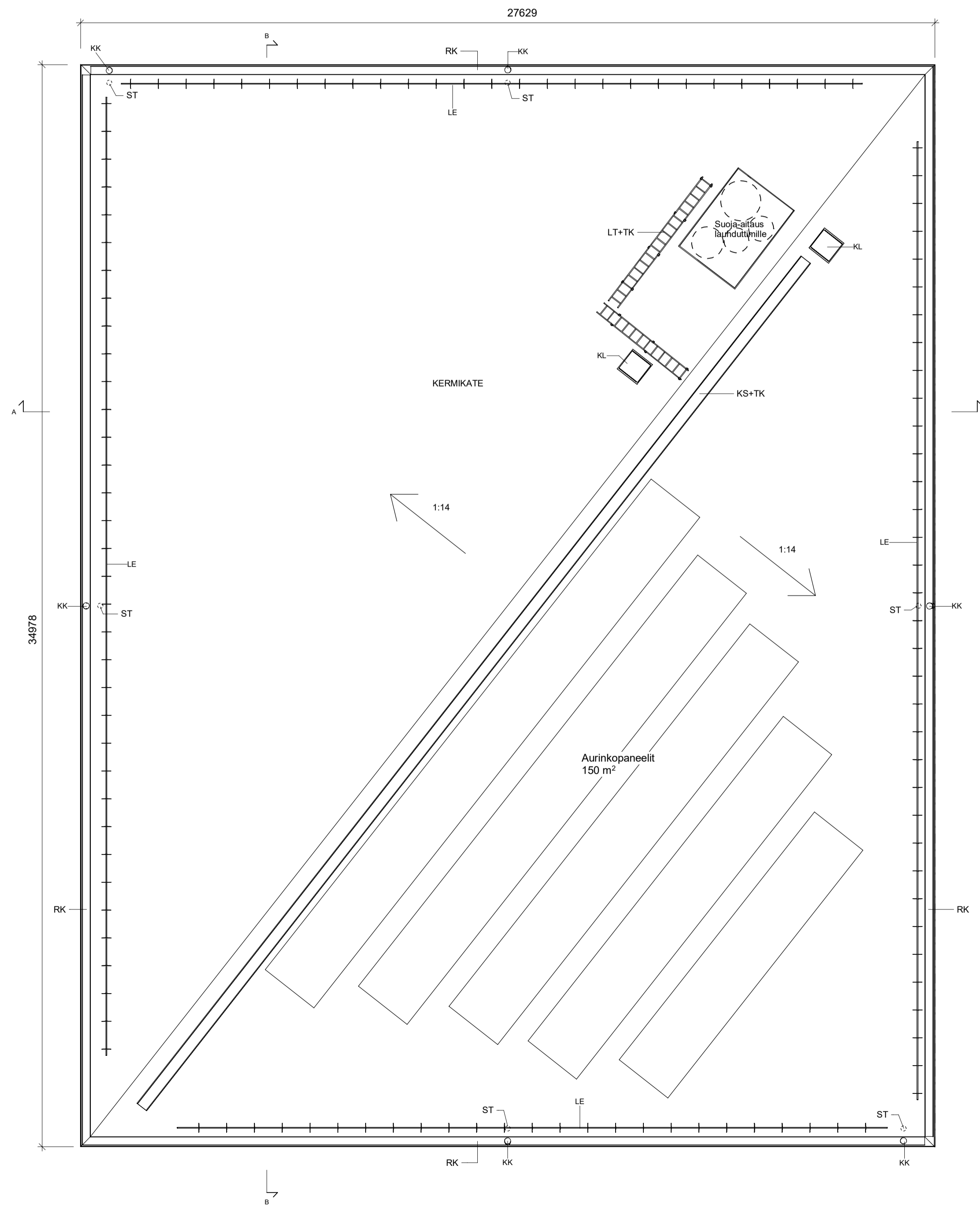


K.osa/Kylä		Tontti/Rno		Viranomaisen arkkitehtitoimikunta varten	
28		9		19	
Rakennustamennimi		Rakennuskohteen nimi ja osoite		Pääpiirustus	
Uudisrakennus		LPK Perhonen		2/12	
Suunnittelija		Suunnittelun nimi ja osoite		Pääpiirustus sisältö	
Arkkitehdit Frondelius+Keppo+Salmenperä Oy		Jokiniementie 34 A 00650 Helsinki		Pohjapiirustus 1. kerros	
Kalevankatu 39, 00180 Helsinki		Suunnittelun, työn numero ja piirustuksen numero		Mittakaava	
p.09 2788788		ARK PS Jari Frondelius		1 : 100	
email: afks@afks.fi		08.12.2021		AR2006 02	

MERKINNÄT:

KL Kattoluukku
 KS Kattosilta
 LE Lumieste
 LT Lapetikas
 RK Räystäskouru
 ST Syöksytorni
 KK Kattokaivo
 TK Turvakisko
 TP Tuuletusputki

VESIKATON VARUSTEET:
 YMPÄRISTÖMINISTERIÖN ASETUS RAKENNUKSEN
 KÄYTTÖTURVALLISUUDESTA MUKAAN



K.osa/Kylä 28	Korttel/Tila 9	Tontti/Rno 19	Viranomaisen arkkitehtimerkintä varten	
Rakennustamennäide Uudisrakennus	Rakennuskohteen nimi ja osoite LPK Perhonen		Pinustaja PÄÄPIIRUSTUS	Juoks. n:o 4/12
Jokiniementie 34 A 00650 Helsinki			Pinustuksen sisältö Vesikattopiirustus	Mittakaava 1 : 100
Suunnittelija nimi, päiväys ja allekirjoitus Arkkitehdit Frondelius+Keppo+Salmenperä Oy Kalevankatu 39, 00180 Helsinki p.09 2788788 email: afks@afks.fi ARK PS Jari Frondelius			Suunnittelua, työn numero ja piirustuksen numero AR2006 04 08.12.2021	

AP1 (Alapohja, tuulettuva)

80 mm	Pintakäsittely tai -materiaali huoneselostuksen mukaan
	Teräsbetonilaatta
	Valusuoja, suodatinkangas
30 mm	Askeläänieriste, lasivilla
265 mm	Ontelolaatta O27
10 mm	Polystyreenieriste
≥800 mm	Tuulettuva alapohjatiila
≥300 mm	Salaajasora
	Suodatinkangas, luokka N2
	Perusmaa

LÄMMÖNLÄPÄISYKERROIN 0,14 W/m²K
PALONKESTOLUOKKA REI60 O27

US1 (Ulkoseinä, puuverhous)

23 mm	Pintakäsittely ark-suunn mukaan
48 mm	Ulkoverhouspaneeli pystytyn
	Ristikoolaus 24+90 + 24x90 k600
30 mm	Tuulensuojajeriste
9 mm	Tuulensuojakipsilevy
198 mm	Pystyrunko 42x198 k600, runkoväleissä kivivilla
0,2 mm	Höyrynsulkumuovi
48 mm	Koolaus 48x48 k600, väleissä mineraalivilla
13 mm	EK-kipsilevy
	Pintakäsittely huoneselostuksen mukaan

LÄMMÖNLÄPÄISYKERROIN 0,14 W/m²K
PALONKESTOLUOKKA REI30

VS3 (Väliseinä, kantava/jäykistävä väliseinä c/t)

120 mm	Pintakäsittely huoneselostuksen mukaan
	CLT-levy
	Pintakäsittely huoneselostuksen mukaan

PALONKESTOLUOKKA REI30

VS4 (Väliseinä, kantava/jäykistävä väliseinä c/t)

2x13 mm	Pintakäsittely huoneselostuksen mukaan
66 mm	Kipsilevytyt
	Teräsranka, runkoväleissä 50 mm mineraalivilla
2x13 mm	Kipsilevytyt
	Pintakäsittely huoneselostuksen mukaan

PALONKESTOLUOKKA EI30

YP1 (Yläpohja)

18 mm	2-kertainen kumibitumikermi
	OSB-levy
	Kantavat kattorakenteet rakennesuunnitelmien mukaan
	Tuulettu ilmatila
550 mm	Puhallettava mineraalivilla
120 mm	CLT-levy
	Pintakäsittely huoneselostuksen mukaan

LÄMMÖNLÄPÄISYKERROIN 0,07W/m²K
PALONKESTOLUOKKA REI30

US4 (Ulkoseinä, puuverhous, korkea tila)

23 mm	Pintakäsittely ark-suunn mukaan
48 mm	Ulkoverhouspaneeli pystytyn
	Ristikoolaus 24+90 + 24x90 k600
30 mm	Tuulensuojajeriste
9 mm	Tuulensuojakipsilevy
260 mm	Pystyrunko kp45x260, runkoväleissä kivivilla
0,2 mm	Höyrynsulkumuovi
13 mm	EK-kipsilevy
	Pintakäsittely huoneselostuksen mukaan

LÄMMÖNLÄPÄISYKERROIN 0,13 W/m²K
PALONKESTOLUOKKA REI30

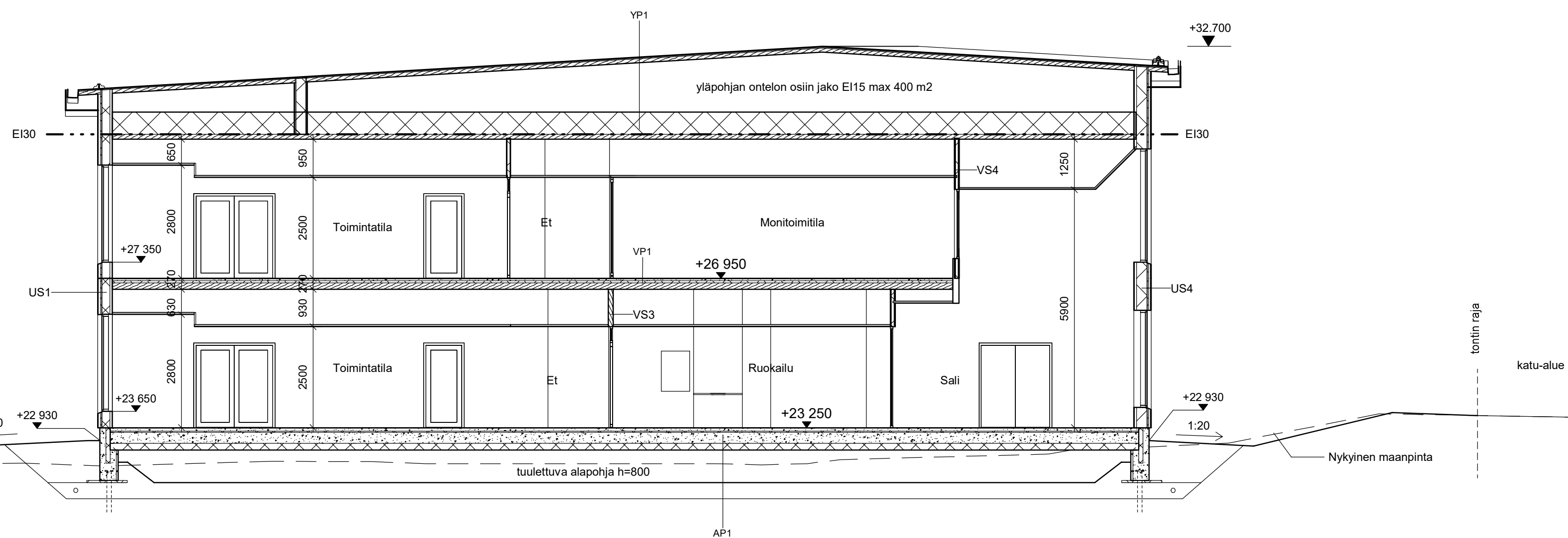
VP1 (Väliopohja)

	Pintakäsittely tai -materiaali huoneselostuksen mukaan
--	--

Wefloor dB Lämpölatia:

50 mm	Lattiatasoite
	- kuituvahvistettu pumpputasoite
	- lasikuituverkko
	- lattialämmityspotket
50 mm	Valusuoja Suodatinkangas
160 mm	Askeläänieriste, lasivilla
	CLT-levy
	Pintakäsittely tai -materiaali ja/tai alakatto huoneselostuksen mukaan

PALONKESTOLUOKKA R30



K.osa/Kylä 28	Kortteli/Tila 9	Tontti/Rn:o 19	Viranomaisen arkistointimerkintöjä varten
Rakennustoimenpide Uudisrakennus	Piirustustaji PÄÄPIIRUSTUS	Juoksa. n:o 5/12	
Rakennuskohteen nimi ja osoite LPK Perhonen	Piirustuksen sisältö Leikkaus a-a	Mittakaavat 1 : 100	
Suunnittelija nimi, päiväys ja allekirjoitus Arkitehdit Frondelius+Keppo+Salmenperä Oy Kalevankatu 39, 00180 Helsinki p.09 2788788 email: afks@afks.fi			Suunnitteluala, työn numero ja piirustuksen numero AR2006 05
ARK PS Jari Frondelius			08.12.2021

AP1 (Alapohja, tuulettuva)

80 mm	Pintakäsittely tai -materiaali huoneselostuksen mukaan
	Teräsbetoni-laatta
	Valusuoja, suodatinkangas
30 mm	Askeläänieriste, lasivilla
265 mm	Ontelolaatta O27
10 mm	Polystyreenieriste
≥800 mm	Tuulettuva alapohjatila
≥300 mm	Salaojatoras
	Suodatinkangas, luokka N2
	Perusmaa

LÄMMÖNLÄPÄISYKERTOIN 0,14 W/m²K
PALONKESTOLUOKKA REI60 O27

AP3 (Alapohja, maanvarainen)

150/200 mm	Pintakäsittely tai -materiaali huoneselostuksen mukaan
	Kantava teräsbetoni-laatta
	Routasuojaus rak suunnitelman mukaan
	Täyttö routimattomalla hiekalla tai soralla
	Suodatinkangas, pohjatutkimuksen mukaan
	Perusmaa, kallistus salaojiin >a1:100

US1 (Ulkoseinä, puuverhous)

23 mm	Pintakäsittely ark-suunn mukaan
48 mm	Ulkoverhouspaneeli pystytyn
48 mm	Ristikoolaus 24+90 + 24x90 k600
30 mm	Tuulensuojajeriste
9 mm	Tuulensuojakipsilevy
198 mm	Pystyrunko 42x198 k600, runkoväleissä kivivilla
0,2 mm	Höyrynsulkumuovi
48 mm	Koolaus 48x48 k600, väleissä mineraalivilla
13 mm	EK-kipsilevy
	Pintakäsittely huoneselostuksen mukaan

LÄMMÖNLÄPÄISYKERTOIN 0,14 W/m²K
PALONKESTOLUOKKA REI30

US5 (Ulkoseinä, porrashuone, korkea tila)

23 mm	Pintakäsittely ark-suunn mukaan
48 mm	Ulkoverhouspaneeli pystytyn
48 mm	Ristikoolaus 24+90 + 24x90 k600
9 mm	Tuulensuojakipsilevy
260 mm	Pystyrunko kp45x260, runkoväleissä kivivilla
9 mm	Tuulensuojakipsilevy
22 mm	Koolaus 22x50 k600
	Pintakäsittely huoneselostuksen mukaan

PALONKESTOLUOKKA REI30

YP1 (Yläpohja)

18 mm	2-kertainen kumibitumikermi
	OSB-levy
	Kantavat kattorakenteet rakennesuunnitelmien mukaan
	Tuulettu ilmatila
550 mm	Puhallettava mineraalivilla
120 mm	CLT-levy
	Pintakäsittely huoneselostuksen mukaan

LÄMMÖNLÄPÄISYKERTOIN 0,07W/m²K
PALONKESTOLUOKKA REI30

YP3 (Yläpohja, porrashuone)

18 mm	2-kertainen kumibitumikermi
	OSB-levy
	Kantavat kattorakenteet rakennesuunnitelmien mukaan
	Tuulettu ilmatila
120 mm	CLT-levy
22 mm	Koolaus 22x100
- mm	Verhous ark-suunn. mukaan
	Pintakäsittely huoneselostuksen mukaan

PALONKESTOLUOKKA REI30

VP1 (Väliopohja)

	Pintakäsittely tai -materiaali huoneselostuksen mukaan
	Weho floor dB Lämpölaite:
50 mm	Lattiatasoite
	- kuituvahvistettu pumpputasoite
	- lasikuituverkko
	- lattialämmitysputket
	Valusuoja Suodatinkangas
50 mm	Askeläänieriste, lasivilla
160 mm	CLT-levy
	Pintakäsittely tai -materiaali ja/tai alakatto huoneselostuksen mukaan

PALONKESTOLUOKKA R30

VP4 (Väliopohja, sisäänkäyntitaso 2. krs)

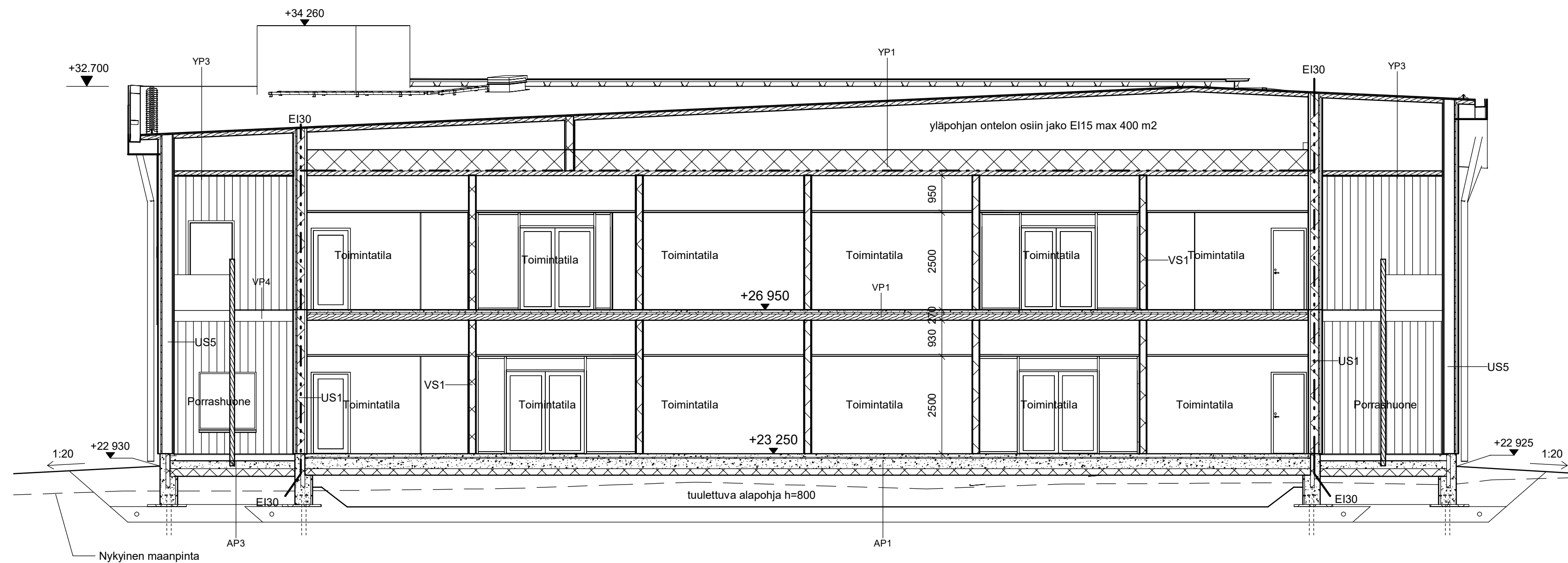
80 mm	Pintakäsittely tai -materiaali huoneselostuksen mukaan
	Teräsbetoni-laatta
	Liittorakenne CLT:n kanssa rakennesuunn. mukaan
160 mm	CLT-levy
22 mm	Koolaus 22x100
- mm	Verhous ark-suunnitelmien mukaan
	Pintakäsittely tai -materiaali ja/tai alakatto huoneselostuksen mukaan

PALONKESTOLUOKKA R30

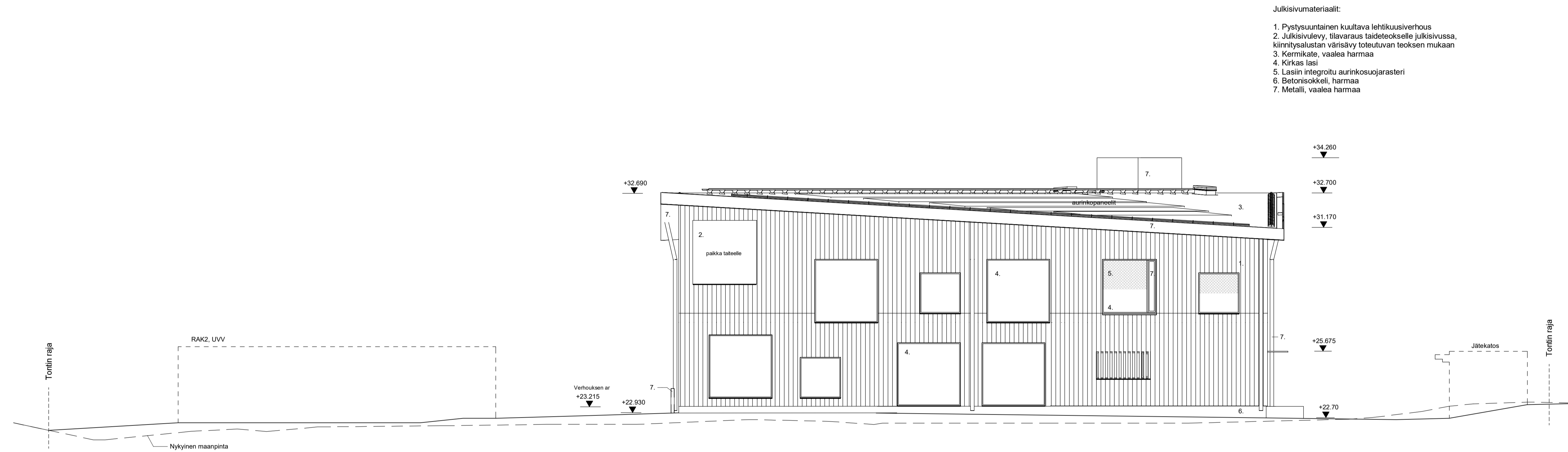
VS1 (Väliseinä, kantava)

26 mm	Pintamateriaali ja -käsittely huoneselostuksen mukaan
148 mm	2-kertainen kipsilevytys
26 mm	Puuranka 42x148, runkoväleissä kivivilla
26 mm	2-kertainen kipsilevytys
	Pintakäsittely huoneselostuksen mukaan

PALONKESTOLUOKKA R30



K.osa/Kylä 28	Korttel/Tila 9	Tontti/Rn:o 19	Viranomaisen arkistointimerkintöjä varten
Rakennustoimenpide Uudisrakennus	Piirustustaji PÄÄPIIRUSTUS	Juoksa. n:o 6/12	
Rakennuskohteen nimi ja osoite LPK Perhonen	Piirustuksen sisältö Leikkaus b-b	Mittakaavat 1 : 100	
Jokiniementie 34 A 00650 Helsinki			
Suunnittelija nimi, päiväys ja allekirjoitus Arkkitehdit Frondelius+Keppo+Salmenperä Oy Kalevankatu 39, 00180 Helsinki p.09 2788788 email: afks@afks.fi			Suunnitteluala, työn numero ja piirustuksen numero
ARK PS Jari Frondelius			AR2006 06 08.12.2021

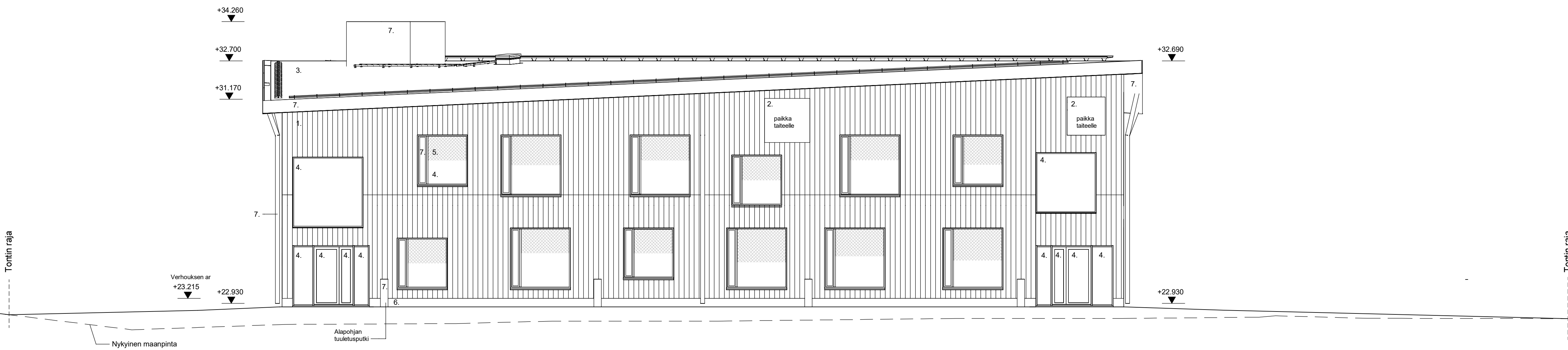


- Julkisivumateriaalit:
1. Pystysuuntainen kuultava lehtikuusi-iverhous
 2. Julkisivulevy, tilavaraus taideteokselle julkisivussa, kiinnitysruusut värisävy toisluvun teoksen mukaan
 3. Kermikate, vaalea harmaa
 4. Kirkas lasi
 5. Lasiin integroitu aurinkosuojarasteri
 6. Betonisakkieli, harmaa
 7. Metall, vaalea harmaa

Kaupunki	Kunta/Valt.	Yhtiö/Eril.	Vieromaisen arkkitehtimarkkinaja valinta
28	9	19	
Rakennusnumero	Uudisrakennus	Piirustus	Julk. n:o
LPK Perhonen	Uudisrakennus	PÄÄPIIRUSTUS	7/12
Jokinientie 34 A 00650 Helsinki	LPK Perhonen	Julkisivu etelään	Mittakaava: 1 : 100
Suostuttaja: vmi, arkkitehti ja alijohaja Arkkitehdit Frondelius+Keppo+Salmenperä Oy Kalevankatu 39, 00180 Helsinki p.09 2750753 email: afks@afks.fi ARK PS Jani Frondelius		Suostuttaja, työn numero ja jäsennysnumero AR2006 07 31.08.2021	

Julkisivumateriaalit:

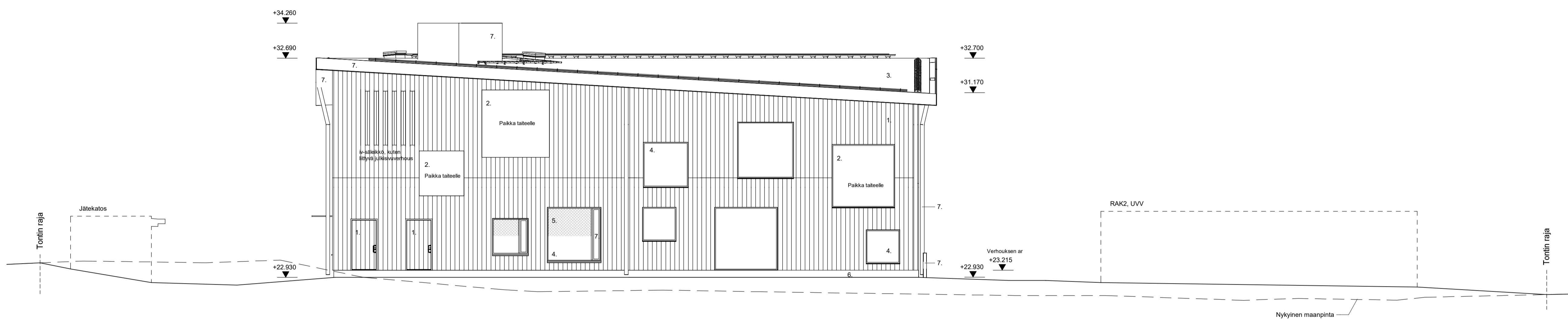
1. Pystysuuntainen kuultava lehtikuusiverhous
2. Julkisivulevy, tilavaraus laideteokselle julkisivussa, kiinnitys alustan värisävy toteutuvan teoksen mukaan
3. Kermikate, vaalea harmaa
4. Kirkas lasi
5. Lasiin integroitu aurinkosuojarasteri
6. Betonisokkeli, harmaa
7. Metalli, vaalea harmaa



<small>ETRS-OKS</small> <small>Koordinaattijärjestelmä</small> <small>K2000</small>			
K.osa/Kylä 28	Kortteli/Tila 9	Tontti/Rn:o 19	Viranomaisen arkistointimerkintä varten
Rakennuslupamenopide Uudisrakennus	Pääpiirustus		Julkis. n:o 8/12
Rakennuskohteen nimi ja osote LPK Perhonen	Pääpiirustuksen sisältö Julkisivu länteen		Mittakaavat 1 : 100
Jokiniementie 34 A 00650 Helsinki			Suunnittelua, työn numero ja piirustuksen numero
Suunnittelija nimi, päivitys ja allekirjoitus Arkkitiedit Frondelius+Keppo+Salmenperä Oy Kalevankatu 39, 00180 Helsinki p.09 2786788 email: afks@aafs.fi ARK PS Jari Frondelius			Suunnittelua, työn numero ja piirustuksen numero AR2006 08 31.08.2021

Julkisivumateriaalit:

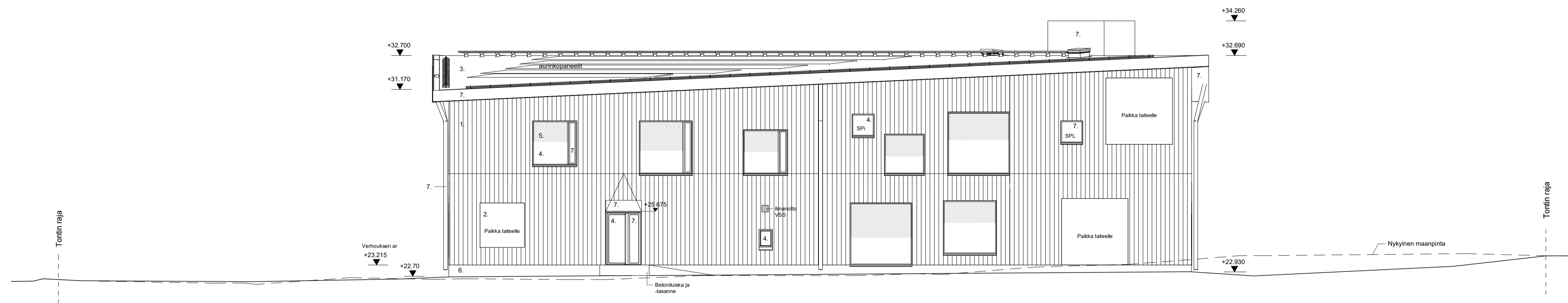
1. Pysyvälinen kuultava lehtikuusi- tai lehtikuusi-tyyppinen
2. Julkisivu- ja ilmastointilaitteiden kiinnitysalustan värisävy toteutuvan teoksen mukaan
3. Kermikate, vaalea harmaa
4. Korkea lasi
5. Lasiin integroitu aurinkosuojarasteri
6. Betonsokkeli, harmaa
7. Metallit, vaalea harmaa



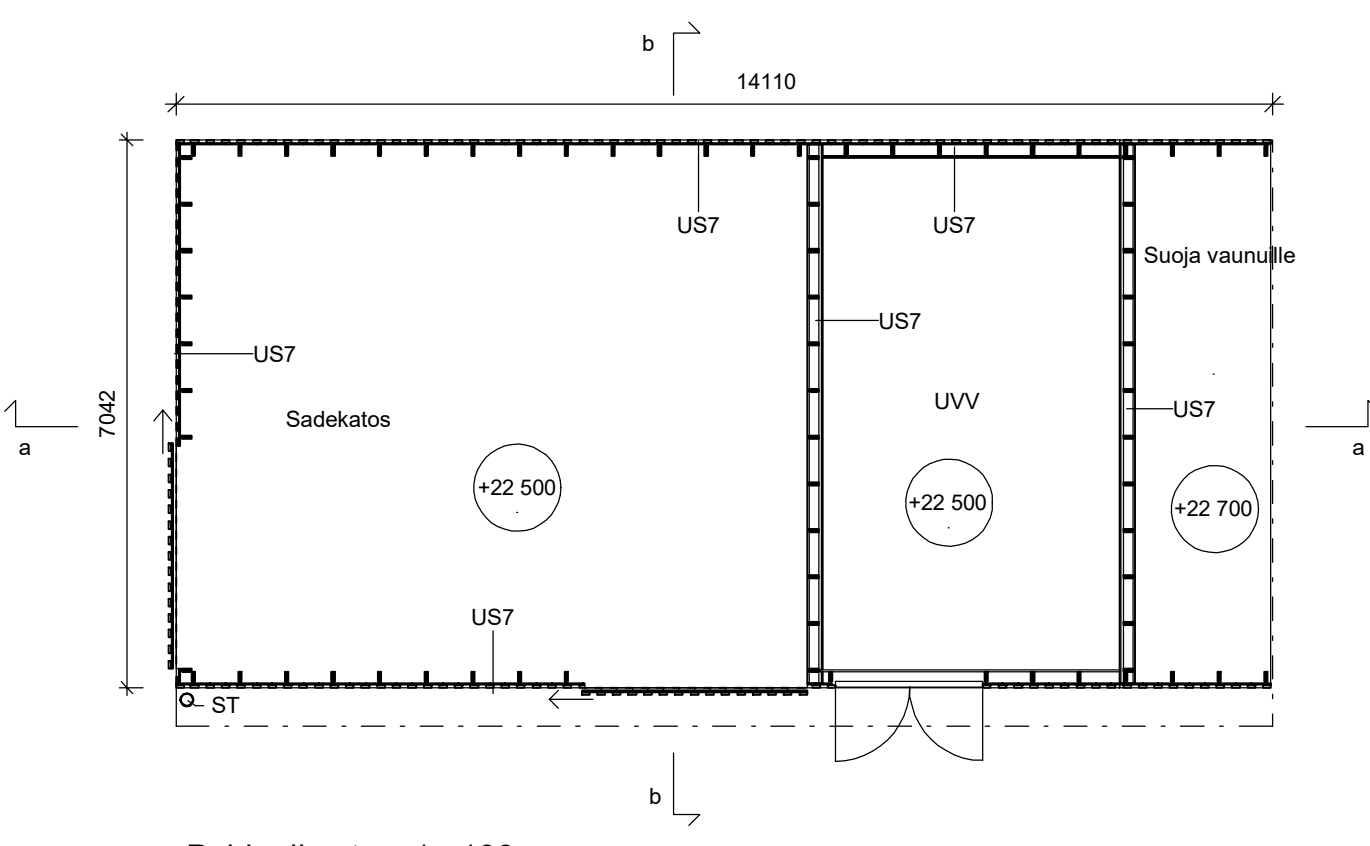
<small>ARKKITEHTI</small> <small>FRONDELIOUS</small> <small>ARKKITEHTI</small> <small>FRONDELIOUS</small>			
Kuukausi	Kuukausi	Kuukausi	Vieromies-arkkitehtimarkkinointi-vuosi
28	9	19	
Rakennuslupamäärä	Pinta-ala	Kuukausi	Julkis n:o
Uudisrakennus	9	19	9/12
Rakennuslupamäärä - m² ja m³	Pinta-ala - m²	Kuukausi	Mittaus
LPK Perhonen	9	19	1 : 100
Jokiniementie 34 A 00650 Helsinki	Suomen tilaus, työn numero ja päivätyyppi		
Suunnittelija: arkki ja arkki Arkkitehdit: Frondelius+Keppo+Salmenperä Oy Kalevankatu 39, 00180 Helsinki p. 09 2750753 email: arkki@arkki.fi ARK PS Jani Frondelius	31.08.2021		AR2006 09

Julkisivumateriaalit:

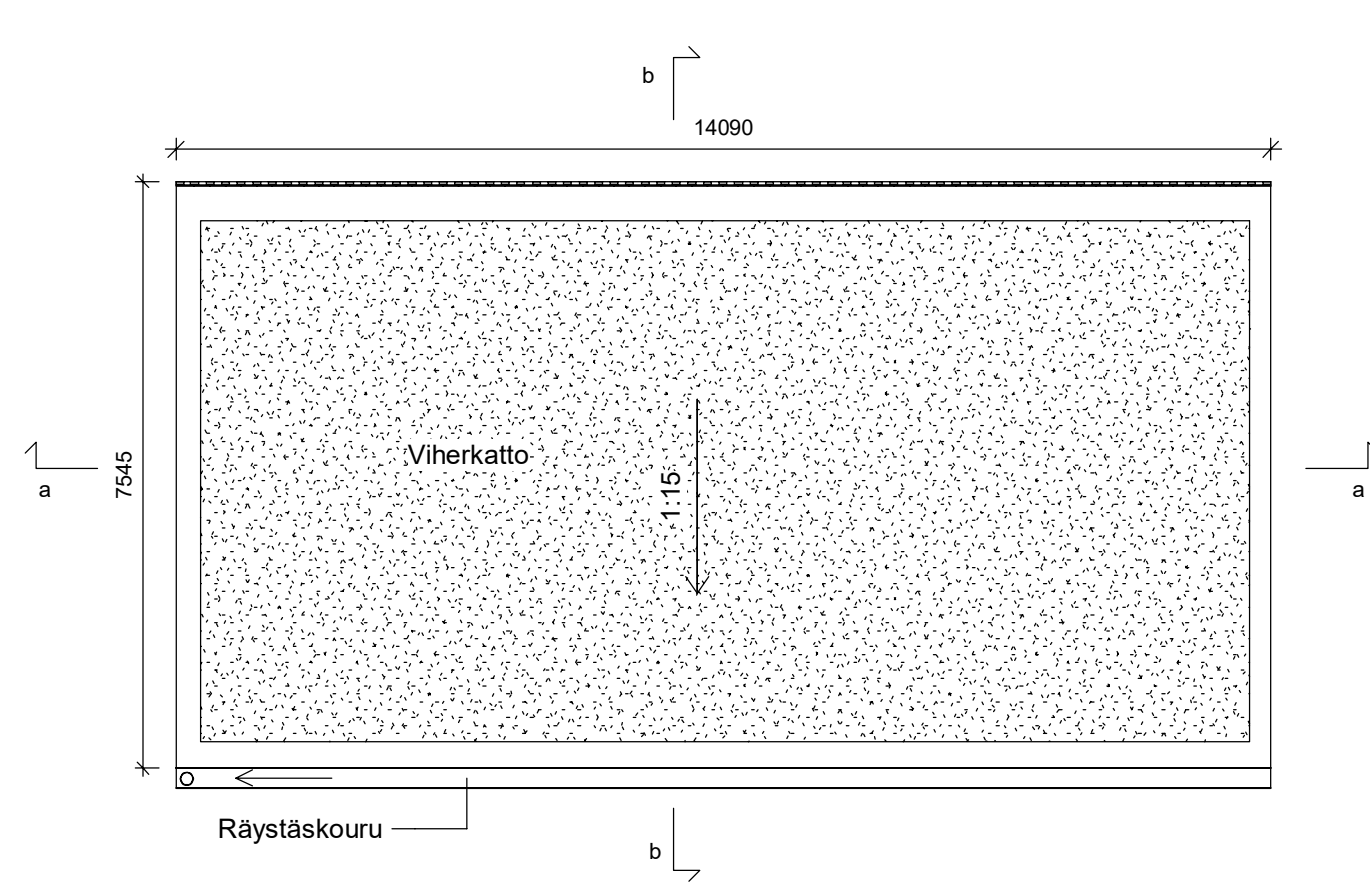
1. Pystysuuntainen kulltava lehtikuusiverho
2. Julkisivulevy, tilavarus taideteokselle julkisivussa, kiinnitysalustan värsävy toteutuvan teoksen mukaan
3. Kermikate, vaalea harmaa
4. Kirkas lasi
5. Lasiin integroitu aurinkosuojarasteri
6. Betonisokkeli, harmaa
7. Metalli, vaalea harmaa



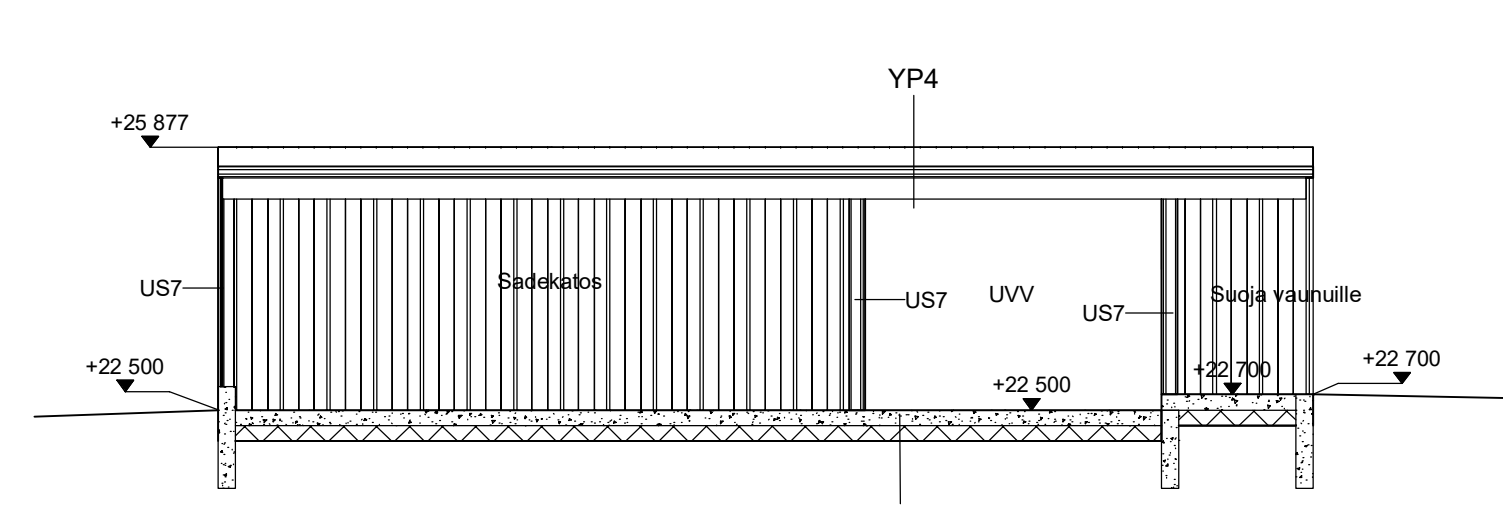
<small>ARKKITEHTI</small> <small>AR2006</small>			
Kaupunki	Kunta/Valt.	Yht. nro	Vieromaisen arkkiintomerkintä varten
28	9	19	
Rakennuslupamäärä			Piirustus
Uudisrakennus			PÄÄPIIRUSTUS
Rakennusvaihe			Julk. n:o
LPK Perhonen			10/12
Jokiniementie 34 A 00650 Helsinki			Mittakaava
			Julkisivu itään
			1 : 100
Suostuttaja: vmi, arkkitehti ja alijohaja Arkkitehdit Frondelius+Keppo+Salmenperä Oy Kalevankatu 39, 00180 Helsinki p.09 2750763 email: afks@afks.fi ARK PS Jani Frondelius			Suostuttajan työn numero ja piirustuksen numero AR2006 10
			31.08.2021



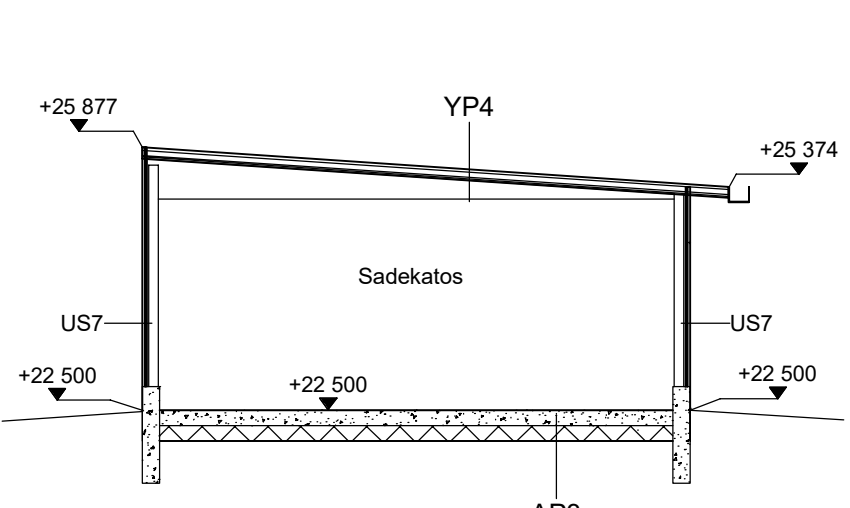
Pohjapiirustus 1 : 100



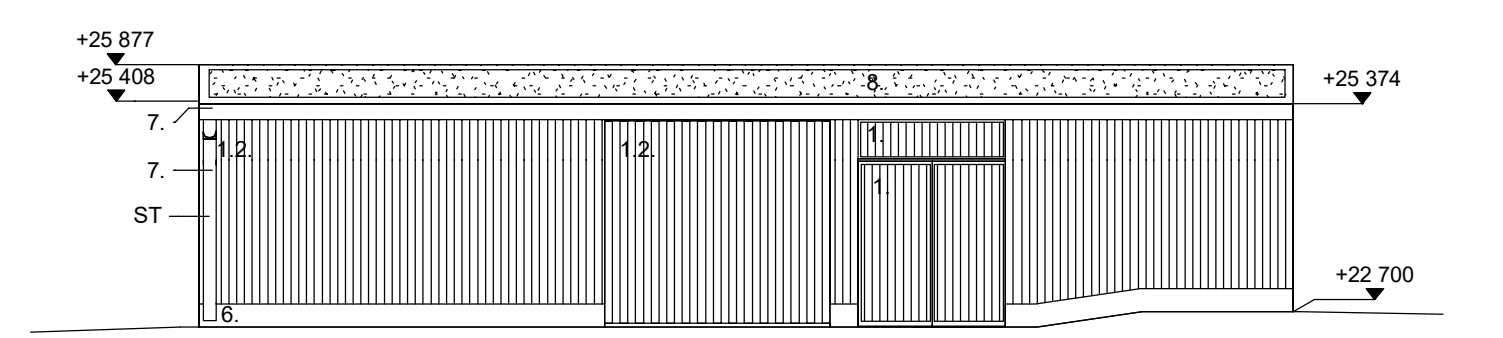
Vesikattopiirustus 1 : 100



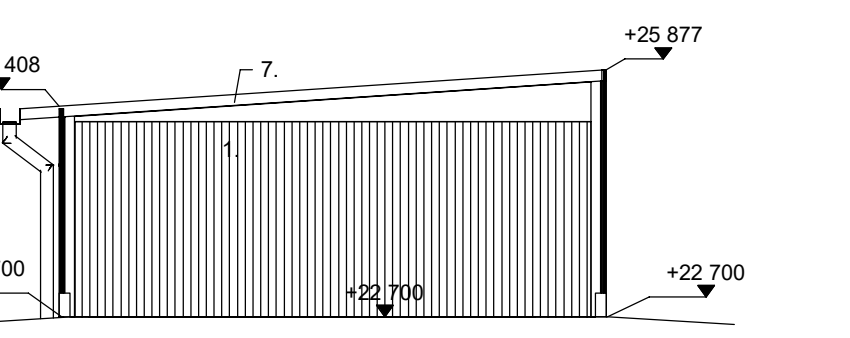
Leikkaus a 1 : 100



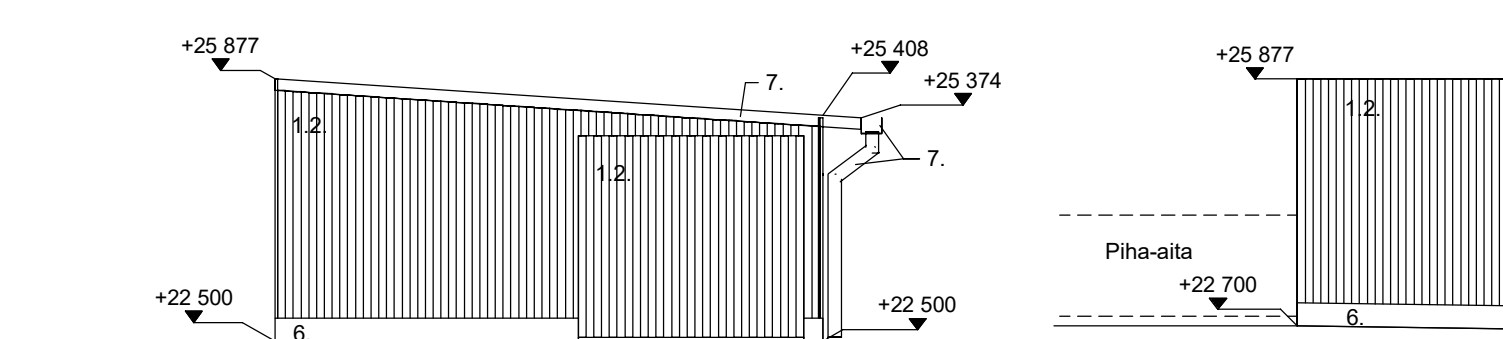
Leikkaus b 1 : 100



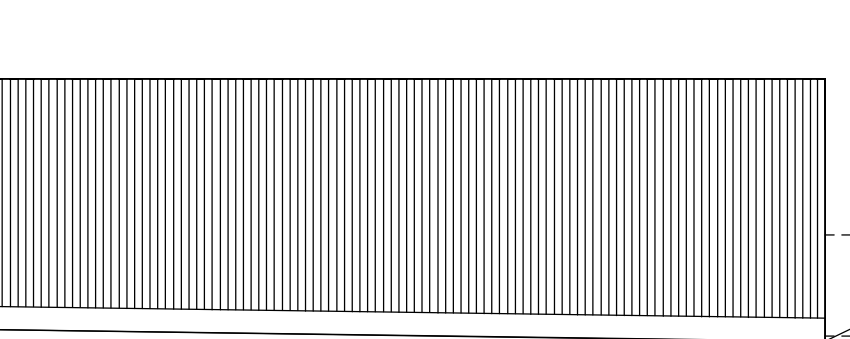
Julkisivu etelään 1 : 100



Julkisivu itään 1 : 100



Julkisivu länteen 1 : 100



Julkisivu pohjoiseen 1 : 100

AP3 (Alapohja, maanvarainen)

- 150/200 mm Pintakäsittely tai -materiaali huoneselostuksen mukaan
- Sertifioitu vedeneriste; asennus valmistajan ohjeen mukaan
- Kantava teräsbetoni-laatta
- Routasuojaus rak-suunnitelmien mukaan
- Täyttö routimattonalla hiekalla tai soralla pohjatutkimuksen mukaan
- Suodatinkangas N2
- Perusmaa, kallistuksen salaajiin 1:100

US7 (Ulkoseinä, piharakennukset)

- 23/45 mm Pintakäsittely ark-suunn mukaan
- 32 mm Pystypaneeli- tai rimaverhous ark-suunn. mukaan
- 123 mm Vaakakokoisuus 32x100 k600
- 25 mm Pystyrunko 42x123 k600, rimaseinän kohdalle pieneläinverkko
- Vinöjäykitys 25x100 rak-suunn. mukaan

YP4 (Yläpohja, piharakennus)

- 40 mm Maksaruohokatto 20...40 mm
- 60 mm Maksaruohokattomulta tai vastaava 30...60 mm
- 25 mm Suodatinkangas
- 25 mm Salaajamatto
- 18 mm Vedeneriste; juurisuojakermi ja aluskermi
- OSB-levy
- Kantavat kattorakenteet rakennesuunnitelmien mukaan

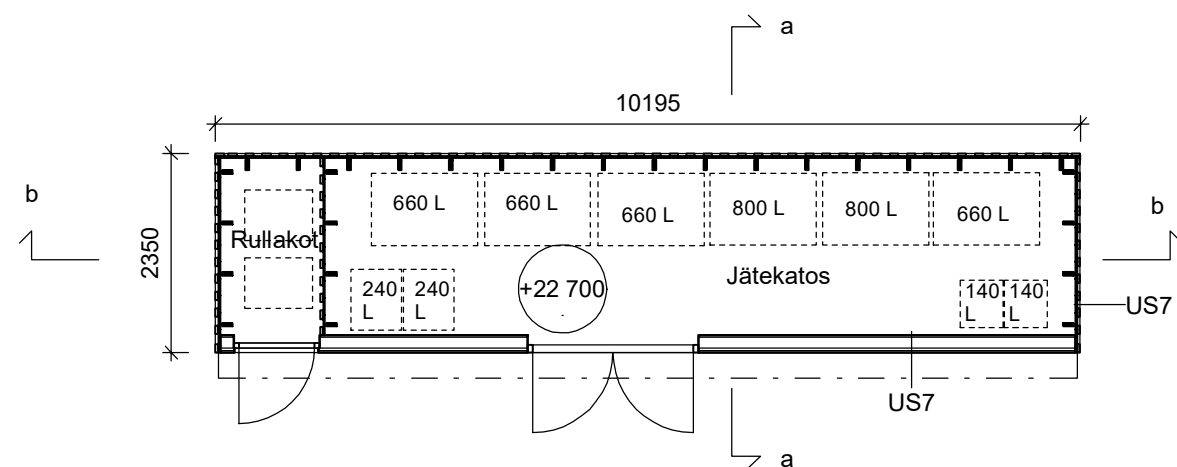
YP5 (Yläpohja, jätekatos)

- 40 mm Maksaruohokatto 20...40 mm
- 60 mm Maksaruohokattomulta tai vastaava 30...60 mm
- 25 mm Suodatinkangas
- 25 mm Salaajamatto
- 18 mm Vedeneriste; juurisuojakermi ja aluskermi
- OSB-levy
- 35 mm Kallistuskooraus
- 148 mm Kattokannattajat 48x148 rakennesuunnitelmien mukaan

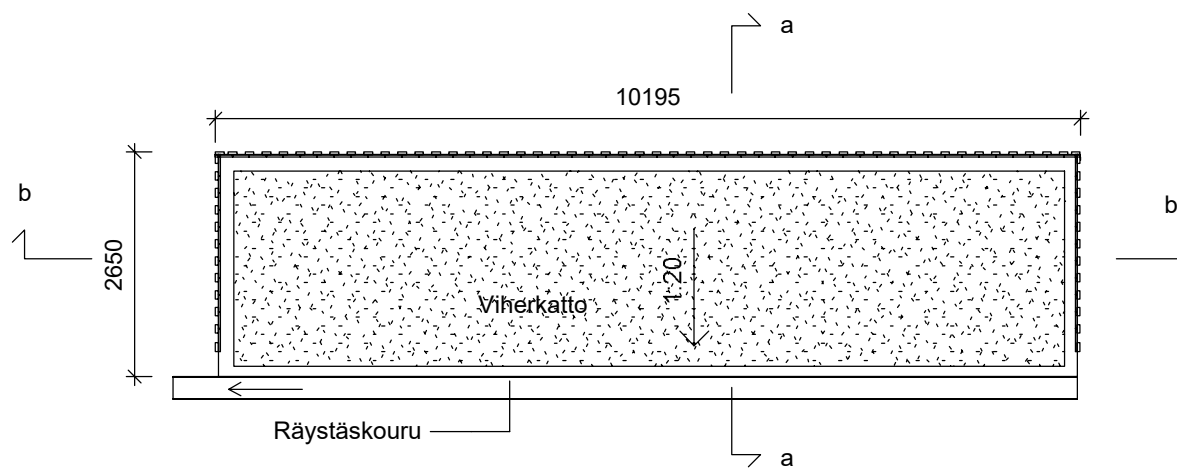
Julkisivumateriaalit:

1. Pystysuuntainen kuultava lehtikuusiverhous
- 1.2. Pystysuuntainen kuultava lehtikuusirimaverhous
- 1.3. Pystysuuntainen kuultava lehtikuusirimaverhous+ köynnös
2. Julkisivulevyt, paikka taiteelle
3. Kermikate, vaalea harmaa
4. Kirkas lasi
5. Lasiin integroitu aurinkosuojarasteri
6. Betonisokkeli, harmaa
7. Metallit, vaalea harmaa
8. Viherkatto

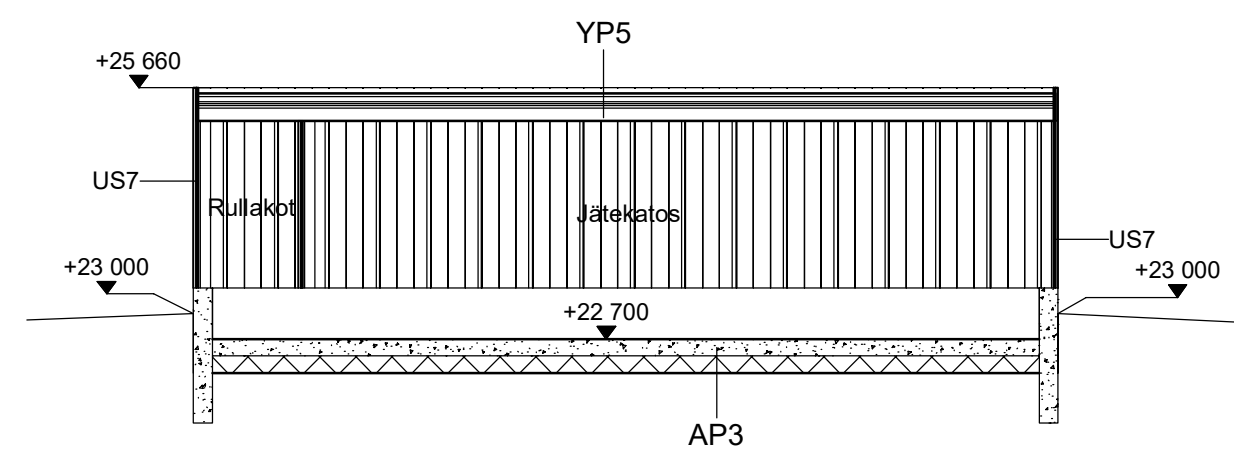
			
K.osa/Kylä 28	Kortteli/Tila 9	Tontti/Rn:o 19	Viranomaisen arkistointimerkintä varten
Rakennuslupamenopide Uudisrakennus		Piirustaji PÄÄPIIRUSTUS	Juoks. n:o 11/12
Rakennuskohteen nimi ja osoite LPK Perhonen Jokiniementie 34 A 00650 Helsinki		Piirustuksen sisältö RAK2 UUV, sadekatos ja vaunusuoja	Mittakaavat 1 : 100
Suunnittelija nimi, päivitys ja allekirjotus Arkitehdit Frondelius+Keppo+Salmenperä Oy Kalevankatu 39, 00180 Helsinki p.09 2786798 email: afks@aifs.fi ARK PS Jari Frondelius		Suunnitteluaika, työn numero ja piirustuksen numero 08.12.2021	AR2006 11



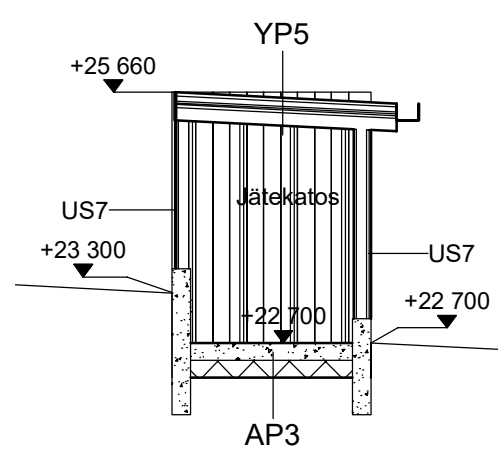
Pohjapiirustus 1 : 100



Vesikattopiirustus 1 : 100



Leikkaus a 1 : 100



Leikkaus b 1 : 100

AP3 (Alapohja, maanvarainen)

150/200 mm Pintakäsittely tai -materiaali huoneselostuksen mukaan
 Sertifioitu vedeneriste; asennus valmistajan ohjeen mukaan
 Kantava teräsbetoni-laatta
 Routasuojaus rak-suunnitelmien mukaan
 Täyttö routimattomalla hiekalla tai soralla pohjatutkimuksen mukaan
 Suodatinkangas N2
 Perusmaa, kallistuksen salaojiin 1:100

US7 (Ulkoseinä, piharakennukset)

23/45 mm Pintakäsittely ark-suunn mukaan
 32 mm Pystypaneeli- tai rimaverhous ark-suunn. mukaan
 123 mm Vaakakoolaus 32x100 k600
 25 mm Pystyrunko 42x123 k600, rimaseinän kohdalle pieneläinverkko
 Vinojäykistys 25x100 rak-suunn. mukaan

YP4 (Yläpohja, piharakennus)

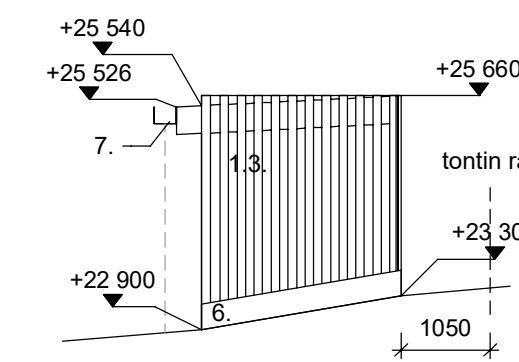
40 mm Maksaruohokatto 20...40 mm
 60 mm Maksaruohokattomulta tai vastaava 30...60 mm
 25 mm Suodatinkangas
 Salaojamatto
 Vedeneriste; juurisuojakermi ja aluskermi
 18 mm OSB-levy
 Kantavat kattorakenteet rakennesuunnitelmien mukaan

YP5 (Yläpohja, jätekatos)

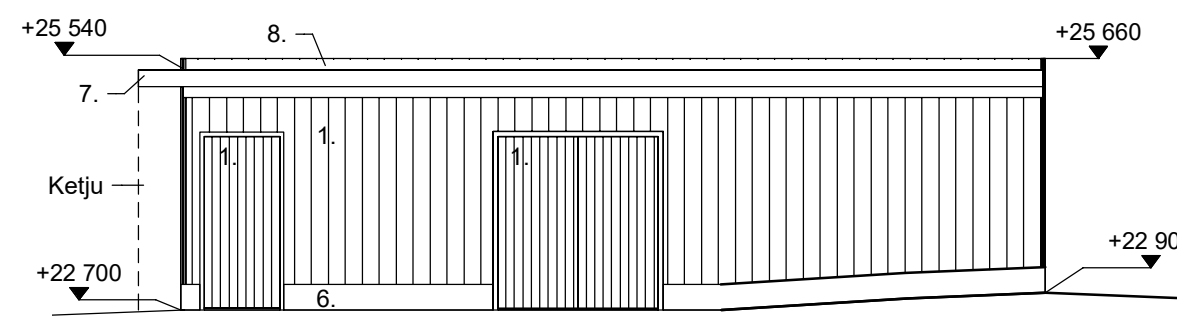
40 mm Maksaruohokatto 20...40 mm
 60 mm Maksaruohokattomulta tai vastaava 30...60 mm
 25 mm Suodatinkangas
 Salaojamatto
 Vedeneriste; juurisuojakermi ja aluskermi
 18 mm OSB-levy
 35 mm Kallistuskoolaus
 148 mm Kattokannattajat 48x148 rakennesuunnitelmien mukaan

Julkisivumateriaalit:

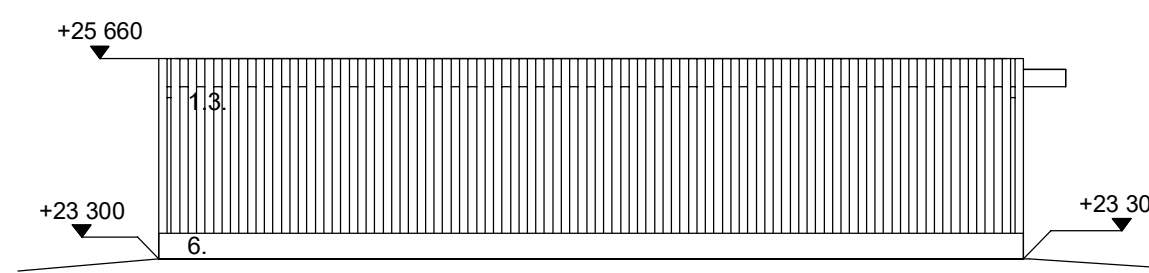
1. Pystysuuntainen kuultava lehtikuusiverhous
2. Pystysuuntainen kuultava lehtikuusirimaverhous
- 1.3. Pystysuuntainen kuultava lehtikuusirimaverhous+ köynnös
2. Julkisivulevy, paikka taiteelle
3. Kermikate, vaalea harmaa
4. Kirkas lasi
5. Lasiin integroitu aurinkosuojarasteri
6. Betonisokkeli, harmaa
7. Metall, vaalea harmaa
8. Viherkatto



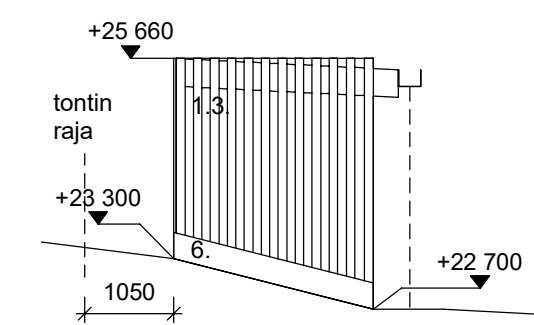
Julkisivu etelään 1 : 100



Julkisivu länteen 1 : 100



Julkisivu itään 1 : 100



Julkisivu pohjoiseen 1 : 100



K.osa/Kylä 28	Korttel/Tila 9	Tontti/Rn:o 19	Viranomaisen arkistointimerkintöjä varten
Rakennustoimenpide Uudisrakennus	Piirustustalon nimi ja osoite LPK Perhonen	Piirustuksen sisältö Jäte- ja rullakkokatos	Juokse. n:o 12/12 Mittakaavat 1 : 100
Suunnittelija nimi, päiväys ja allekirjoitus Arkkitehdit Frondelius+Keppo+Salmenperä Oy Kalevankatu 39, 00180 Helsinki p.09 2788788 email: afks@afks.fi ARK PS Jari Frondelius			Suunnitteluala, työn numero ja piirustuksen numero AR2006 12 08.12.2021