

KUNNOSSAPITOLUOKAT
 Tarkempi kuvaus hoidosta ks. Stansvikin kartanopuiston hoito- ja kehittämissuunnitelma.
 Luonnonsuojelualueen hoito- ja kehittämissuunnitelman Tahvonlahdenniemen luonnonsuojelualue.
 Hoito- ja kehittämissuunnitelma vuosille 2022-2032.

Ratennetut alueet	Yks. (ha)
R1 Rantovuonoalue	0,59 ha
R2 Tahvonlahden	1,27 ha
R3 Suojelualue	0,63 ha
R4 Suojelualue	0,63 ha

Avoimet alueet	Yks. (ha)
A1 Avoalue	2,48 ha
A3 Mäenröykkiö	0,22 ha
A4 Avoalue	6,68 ha

Taajamamaiset	Yks. (ha)
M1 Avoalue	6,68 ha
M2 Mäenröykkiö	0,99 ha
M3 Mäenröykkiö	3,19 ha

Nähtävien hoitotapa-alueet	Yks. (ha)
C Kallio- ja kivien hoito- ja hoito-alue	0,18 ha
E Kallio- ja kivien hoito- ja hoito-alue	1,38 ha
F Kallio- ja kivien hoito- ja hoito-alue	1,38 ha
H Kallio- ja kivien hoito- ja hoito-alue	1,60 ha

Nähtävien

- Avoalue (hoito- ja hoito-alue)
- Avoalue (hoito- ja hoito-alue)
- Avoalue (hoito- ja hoito-alue)

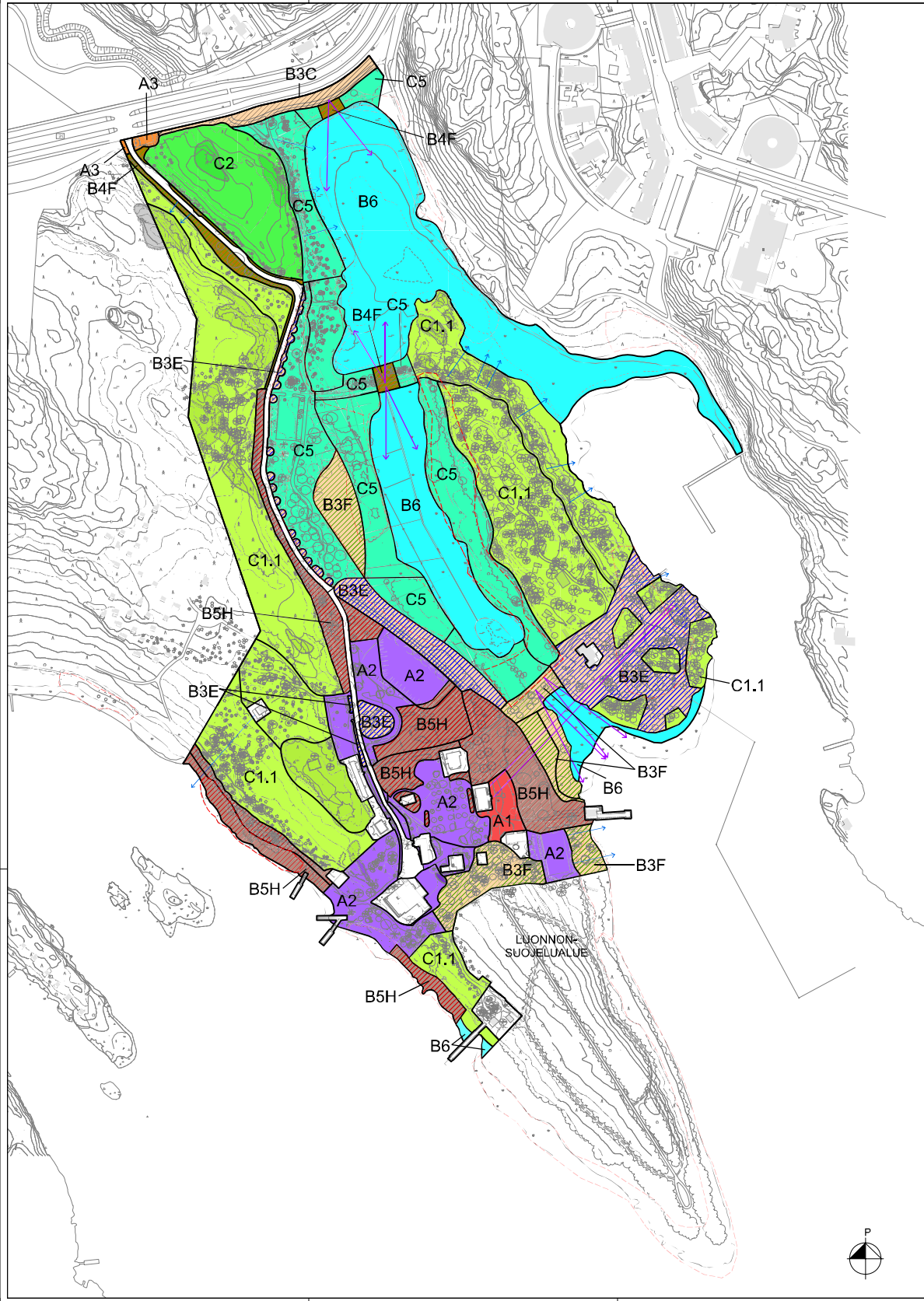
Uuden nähtävien hoito- ja hoito-alueen sijainti

LUONNOS 10.1.2023

Kaupunkiympäristön toiminta		KUNNASSAPITOLUOKAT	
STANSVIKIN KARTANOPIUSTO, TAHVONLAHDENNIEMI JA STANSVIKINTIE			
Kunnossapitoluokkakartta			
1:1250	viid 6017/2	100%	
100%	100%	100%	
100%	100%	100%	
100%	100%	100%	
100%	100%	100%	
100%	100%	100%	
100%	100%	100%	
100%	100%	100%	
100%	100%	100%	
100%	100%	100%	

NAKYMA Oy





HOITOLUOKAT
 Tarkempi kuvaus hoitosta ks. Stansvikin kartanpuiston hoito- ja kehittämissuunnitelma.
 Luonnonsuojelualueen hoito ks. Luonnonsuojelualueen luonnonsuojelusuunnitelma.
 Hoito- ja kehittämissuunnitelma voimassa 2022-2032.

Ratortimet / Viheralueet	yh. 20,58 ha
A1 Esosaarikonpuisto	5,19 ha
A2 Kivisaari	1,67 ha
A3 Kivisaari- ja Kivisaarikonpuisto	0,00 ha
Avoimet Viheralueet	
B3 Mäkeluonnonpuisto	2,46 ha
B4 Kivisaari- ja Kivisaarikonpuisto	0,22 ha
B5 Aavikkopuisto	1,63 ha
B6 Kivisaari	4,03 ha
Taajamamaastot	
C1.1 Uusi maasto	6,64 ha
C2 Kivisaari- ja Kivisaarikonpuisto	0,99 ha
C5 Aavikkopuisto	3,18 ha
Näkyvät hoitopaineet	
C Kivisaari- ja Kivisaarikonpuisto, Kivisaari- ja Kivisaarikonpuisto	0,18 ha
E Kivisaari- ja Kivisaarikonpuisto, Kivisaari- ja Kivisaarikonpuisto	1,38 ha
F Kivisaari- ja Kivisaarikonpuisto, Kivisaari- ja Kivisaarikonpuisto	1,15 ha
H Kivisaari- ja Kivisaarikonpuisto, Kivisaari- ja Kivisaarikonpuisto	1,08 ha
Näkyvät	
A1 Kivisaari- ja Kivisaarikonpuisto, Kivisaari- ja Kivisaarikonpuisto	
A2 Kivisaari- ja Kivisaarikonpuisto, Kivisaari- ja Kivisaarikonpuisto	
A3 Kivisaari- ja Kivisaarikonpuisto, Kivisaari- ja Kivisaarikonpuisto	
Uusien rakennusten suunnittelu	

LUONNOS 10.1.2023

Kaupunkiympäristön toiminta		www.nakyma.fi	
STANSVIKIN KARTANOPISTO, TAHVOLAHDENNIEMI JA STANSVIKINTIE			
Hoitoluokkakartta			
1:1250	viid. 6017/2	10/2023	
LOPPI	10/2023	10/2023	
OHJAAJA	10/2023	10/2023	
10/2023	10/2023	10/2023	
NAKYMA		10/2023	
10/2023		10/2023	



MERKINTÖJEN SELITYS

- Metsälinjat
- Lehtipuusto
- Yksipuusto
- Pensasaita
- Avoalue
- Luontopuustoalue
- Niitty
- Nurmi
- Puro- ja oja-alue
- Kallio
- Ruokalo
- Kulkuväylä
- Terveystieteiden puisto

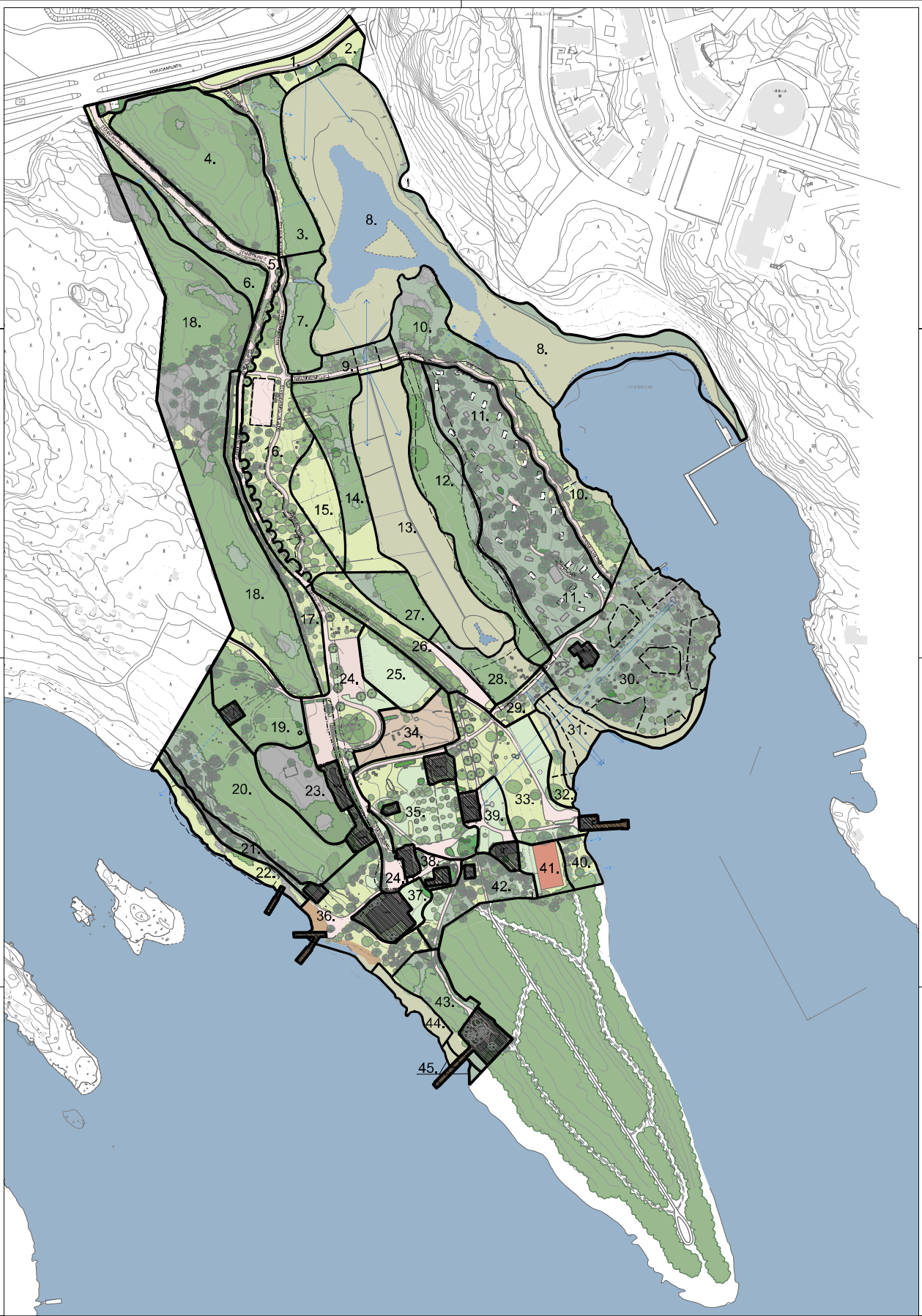
- Vesi
- Oja



STANSVIKIN KARTANOPIISTO
HOITO- JA KEHITTÄMISSUUNNITELMA
TAVOITETILA ENSIMMÄISEN JA TOISEN
RAKENNUSVAIHEEN JÄLKEEN 1:1250

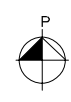
LUONNOS 9.1.2023

maaseutukonsultit
NÄKYMA OY
Puhelin: 010 412 1111 | www.nakyma.fi



MERKINTÖJEN SELITYS

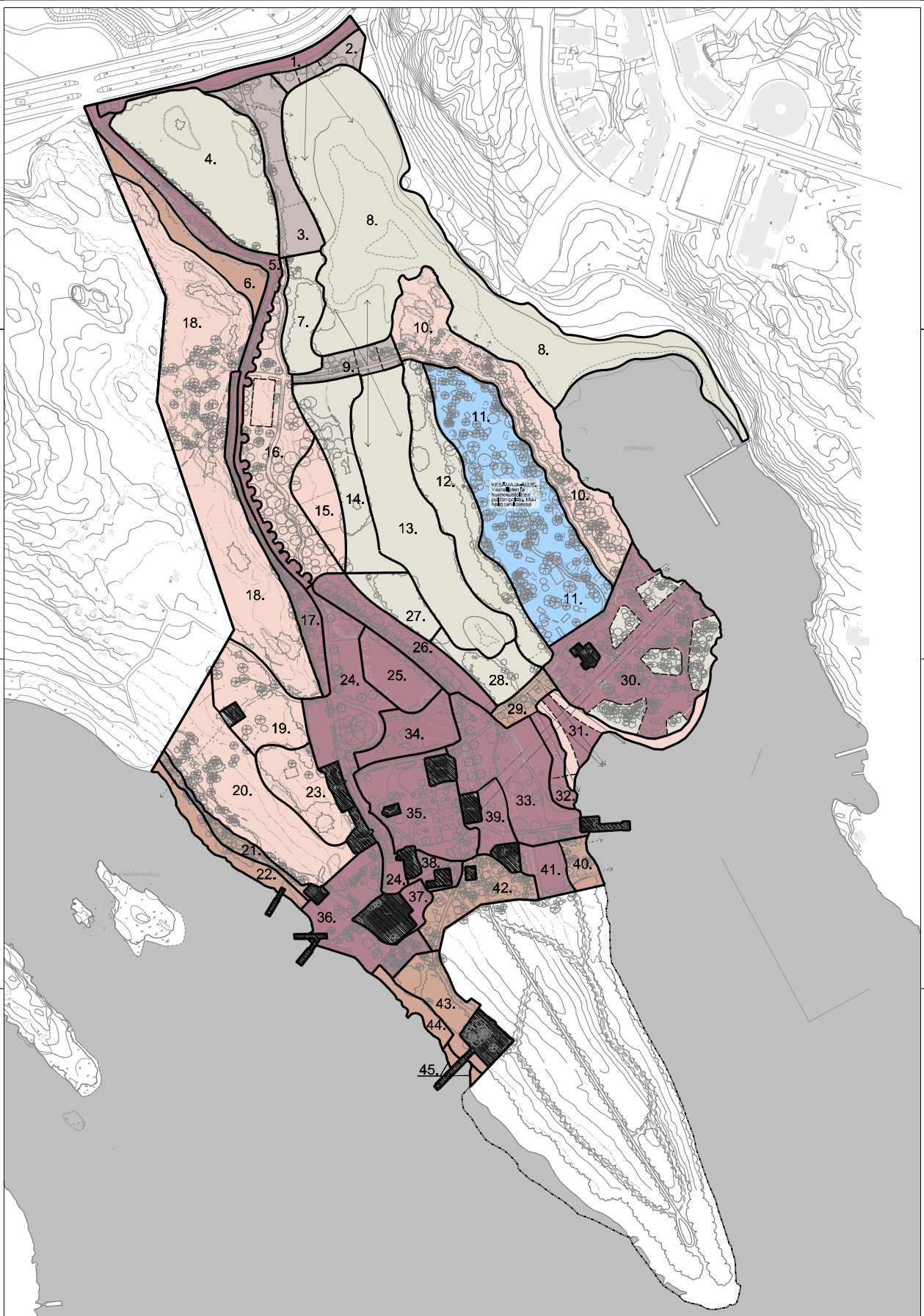
- 12. Ehdotettu hoitokäytösalue ja korttelin numero
- Hoitokäytösalueen korttelin numero
- Vuokraluemat
- Avokäytösalue ja korttelin puutarhan ja omenatammien viikot
- Niityn alue
- Niityn alue



STANSVIKIN KARTANOPIISTO
HOITOALUEAJAJUKSET 1:1250

LUONNOS 10.1.2023

NÄKYMÄ Oy
Metsäkatu 21 D, 00200 HELSINKI, Puh. 045-522 77 27



MERKINTÖJEN SELITYS

Kartta on merkitty siten, kuin kaikkialla intensiivisesti alueella hoidetaan. Mitä tummemman punainen väri, sitä voimakkaammin hoidossa alue on.

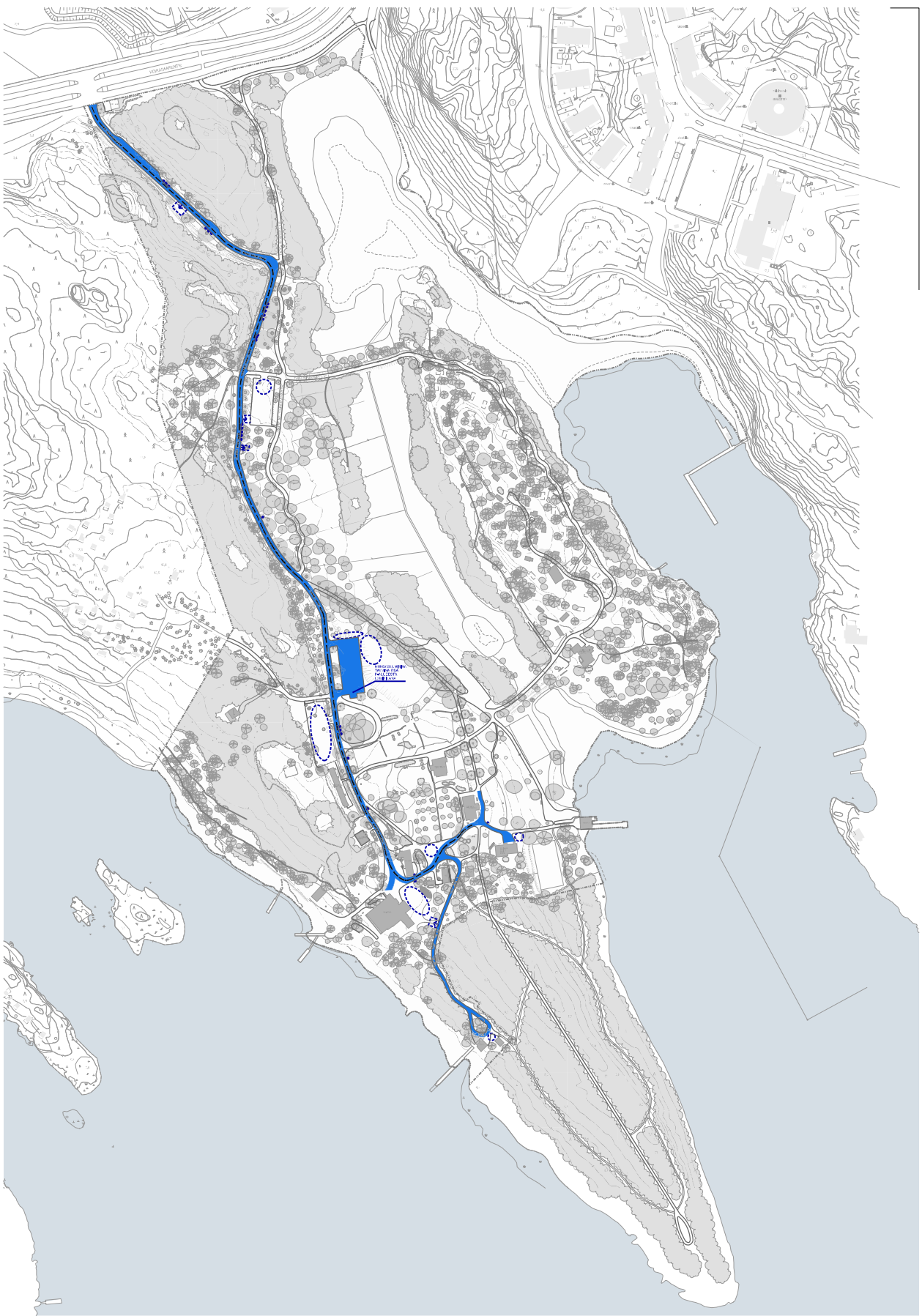
- Intensiivisesti vaarallisten ja huonokuntoisten puitten poisto, ei muita toimenpiteitä.
- Intensiivisesti vaarallisten ja huonokuntoisten puitten poistoa, vaarallisten ja huonokuntoisten puitten poisto, ei muita toimenpiteitä.
- Intensiivisesti pelonpuuston hoito / vaarallisten kerran 2 vuodessa.
- Intensiivisesti pelonpuuston hoito / vaarallisten kerran 3 vuodessa.
- Intensiivisesti pelonpuuston hoito / vaarallisten vähi-1 kerrallaan.
- Keskeisellä alueella kasvavien vaarallisten ja huonokuntoisten puitten poisto. Muu hoito tapaan mukaan.
- Hoidonvara.
- Hoidonvaran ulkopuolella sijaitseva rakennus vuokratila.



STANSVIKIN KARTANPUISTO
HOIDON INTENSITEETTI 1:1250

LUONNOS 10.1.2023

NAKYMA OY
NAKYMA OY
NAKYMA OY



MERKINTÖJEN SELITYS

- Talvikuunnossapidon määrittely
- Lumen kasatusta soveltava alue
- Auran alueella osittain lumen työntöaluetta
- Auran alueella huoneistojen määrittely
- Kasatusta soveltava alue

TALVIKUUNNOSSAPIDON TOTEUTTAMINEN

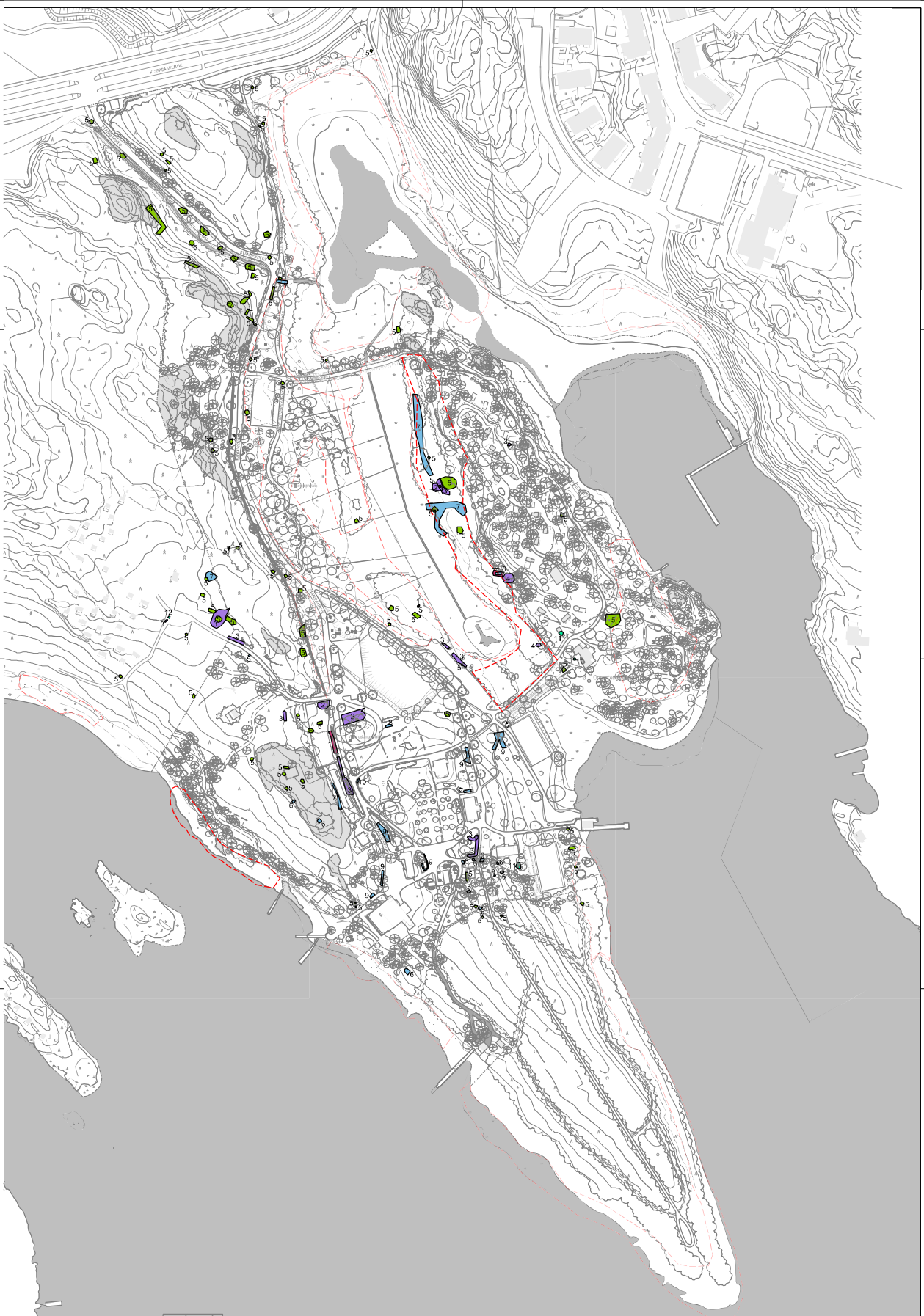
Talvikuunnossapidon toteuttamiseen liittyvät merkinnät on esitetty kartalla. Auran alueella on esitetty lumen työntöaluetta ja huoneistojen määrittelyä. Tämän lisäksi on esitetty lumen kasatusta soveltavia alueita. Kasatusta soveltavien alueiden määrittely on esitetty kartalla. Auran alueella on esitetty huoneistojen määrittelyä. Kertyneen lumen poistamiseen on esitetty lumen työntöaluetta.

STANSVIKIN KARTANOPIUSTO
HOITO- JA KEHITTÄMISSUUNNITELMA
TALVIKUUNNOSSAPITO JA KASTELU 1:1250

LUONNOS 9.1.2023

NÄKYMÄ Oy
Pöytäkirja 24.11.2022/104-1/2022/1027





MERKINTÖJEN SELITYS

- VERASLAJILUOKITUS** (Häikkö, Kivikko, Kausi, Kankainen, Kerkko, Korpela)
- Luokka 1 = Häikkö (1), Kivikko (2), Kausi (3), Kankainen (4), Kerkko (5), Korpela (6)
Laji: Kerttunen (1)
 - Luokka 2a = Häikkö (1), Kivikko (2), Kausi (3), Kankainen (4), Kerkko (5), Korpela (6)
Laji: Kivikko (2), Kausi (3), Kankainen (4), Kerkko (5), Korpela (6)
 - Luokka 2b = Häikkö (1), Kivikko (2), Kausi (3), Kankainen (4), Kerkko (5), Korpela (6)
Laji: Kivikko (2), Kausi (3), Kankainen (4), Kerkko (5), Korpela (6)
 - Luokka 3 = Häikkö (1), Kivikko (2), Kausi (3), Kankainen (4), Kerkko (5), Korpela (6)
Laji: Kivikko (2), Kausi (3), Kankainen (4), Kerkko (5), Korpela (6)
- Uusien lajien laajeneminen



STANSVIKIN KARTANOPIISTO
HOITO- JA KEHITTÄMISSUUNNITELMA
HAITALLISET VERASLAJIT 1:1250

LUONNOS 10.1.2023

maaseutuympäristö
NAKYMA OY
Kirkonkatu 10, 00100 Helsinki