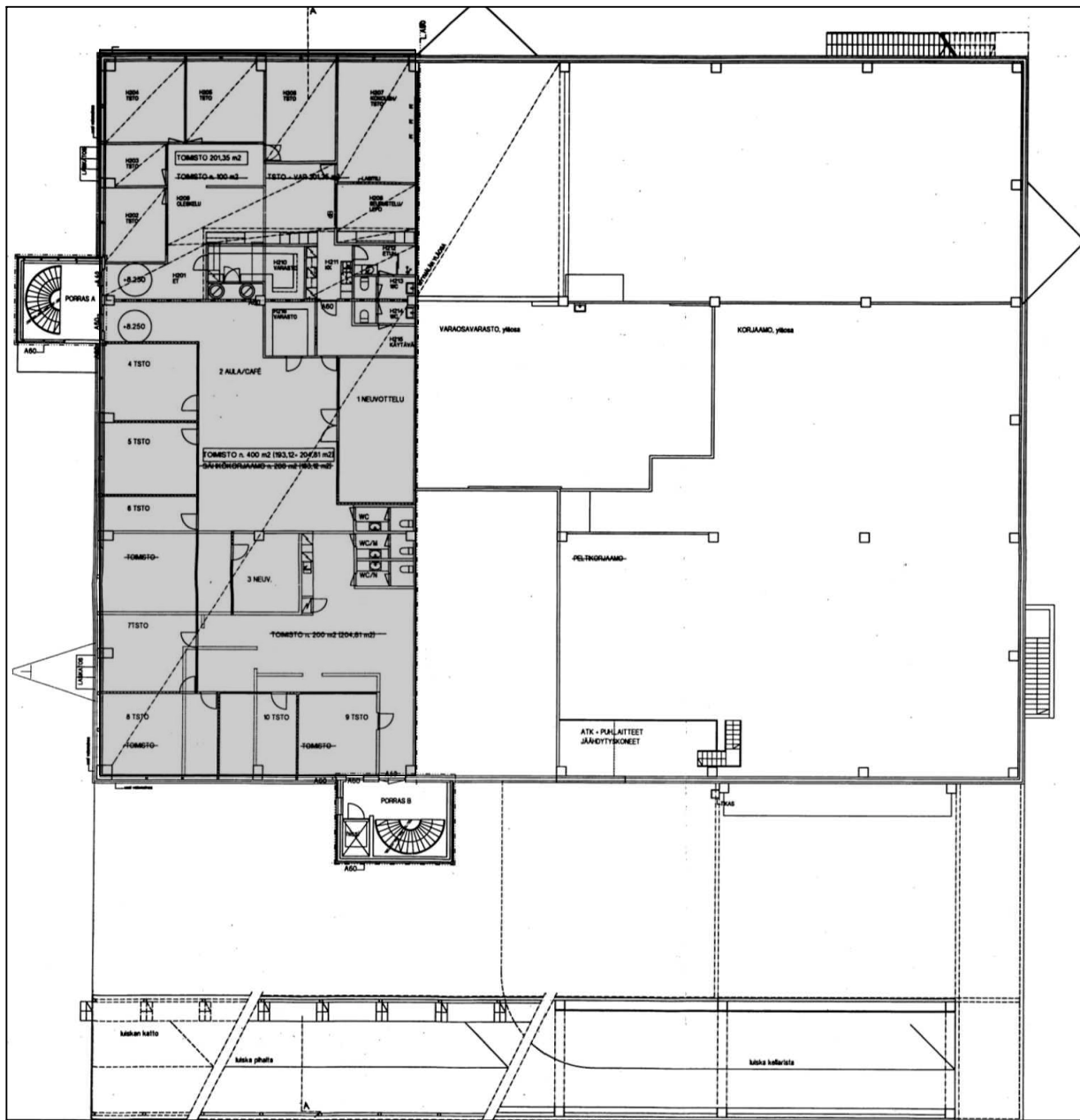
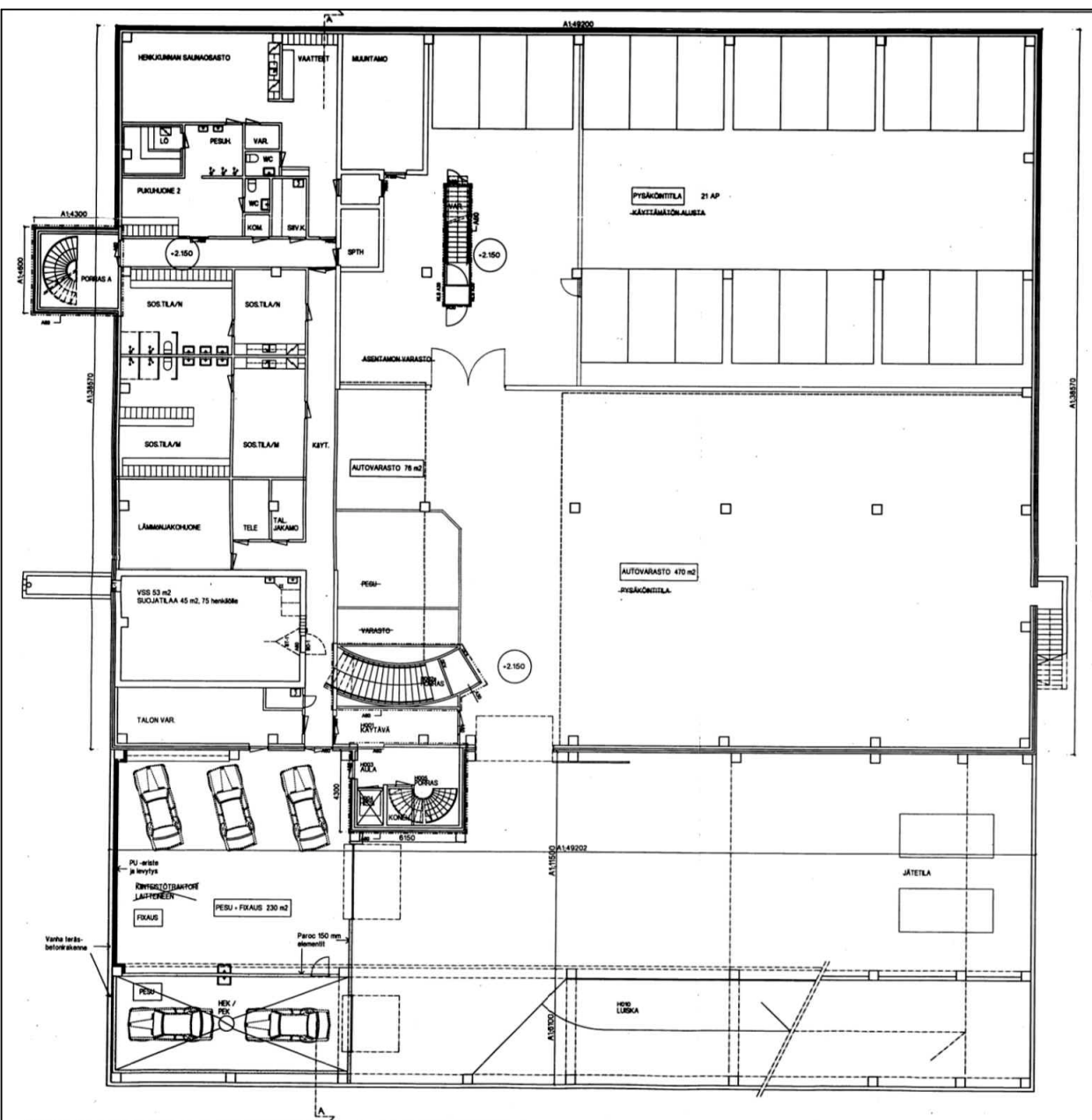


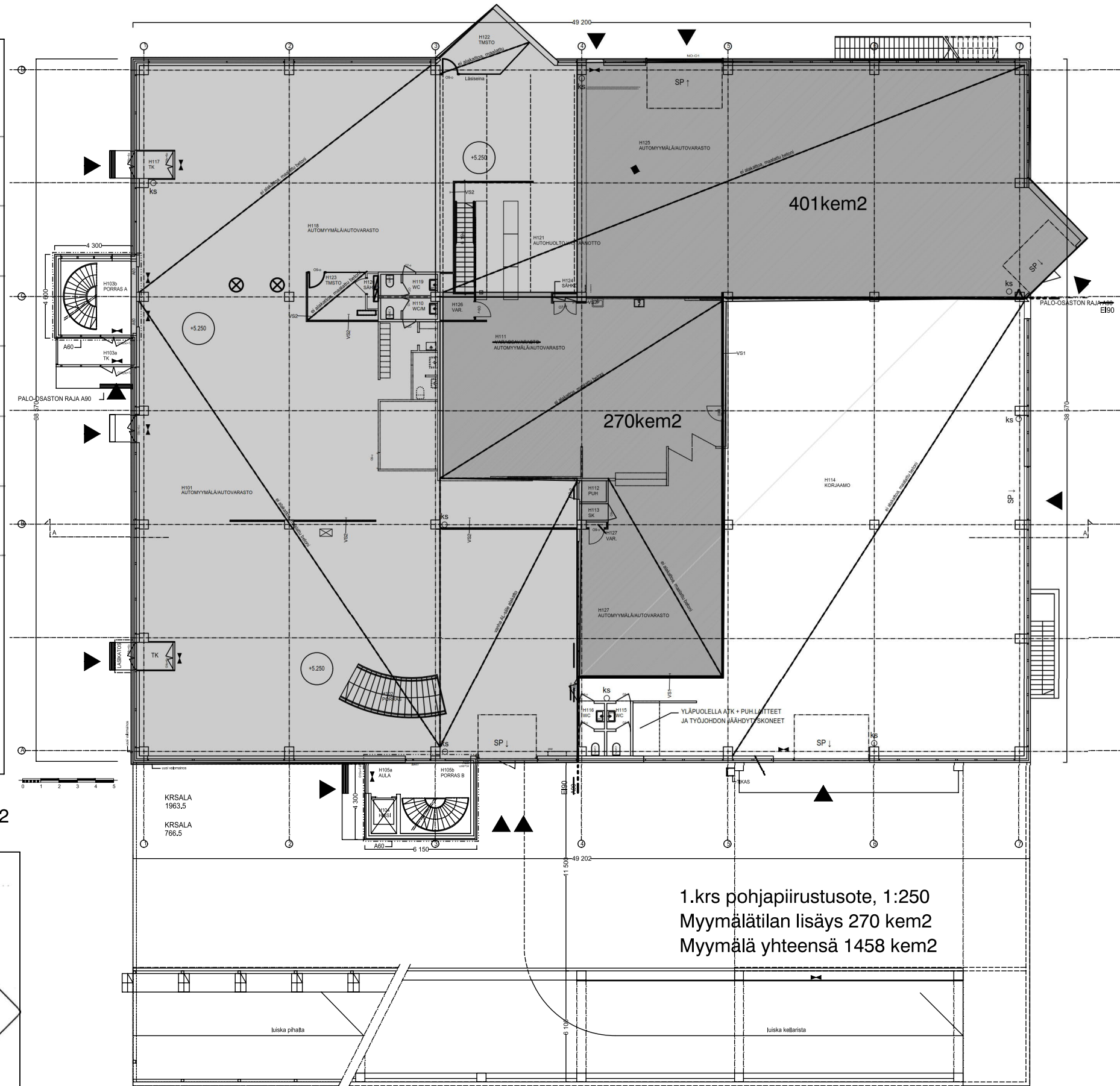
3.krs pohjapiirustusote, ei mk.
Toimistotila korjaamon yhteydessä 8 kem2



2.krs pohjapiirustusote, ei mk.
Toimistotilaa 601kem2



Kellarikerros, pohjapiirustusote, ei mk.
Ei myymälä-, tsto- ja/tai liikehuoneistotilaa



1.krs pohjapiirustusote, 1:250
Myymälätilan lisäys 270 kem2
Myymälä yhteensä 1458 kem2

Poikkeaminen kaavasta:

- liike-, toimisto- ja myymälätalaa sallittu 1392 kem2, 25% sallitusta kerrosalasta.
 - käytetty 1540 kem2, vuonna 1998
 - yksi muutos välissä mahdollisesti ei ole ollut luvanvarainen, myymälätila/autovarasto 401kem2
 - 3.krs tsto 9kem2
 - korjaamotilasta tämän hankkeen yhteydessä lisäys 270 kem2, 1. krs myymälä-/tstotila yhteensä 1458kem2
- Myymälä-, tsto- ja liikehuoneistotilat yhteensä 2018 kem2, yhteensä 36%

PÄIVÄYS JA ALLEKIRJOITUS 28.3.2019 Heidi Majander			MUUTOKSIA / LISÄYKSIÄ: xx		
K. OSA 43	KORTTELITILA 43079	TONTTINRO 17			
RAKENNUSTOIMENPIDE muutos		PIIRUSTUSLAJI pääpiirustus	JUOKSEVA Nro 18004		
TYÖN NIMI: MetroAuto - Herttoniemi			PIIRUSTUKSEN SISÄLTÖ: Pohjapiirustuskaavio, alat		
MITTAKAAVA: 1:250, ei mk.		PÄIVÄYS: 26.03.2019		PIIRUSTUKSEN NUMERO: 301	
HAPPIMAA			Happimaa Oy Malminkartanonkuja 4 FI-00390 Helsinki, Finland t: +358 405394433 www.happimaa.com		