

ASEMAKAAVAMERKINNÄT JA -MÄÄRYKSET

AR Rivitalojen ja muiden kytkettyjen asuinrakennusten korttelialue.

YOIS Opetustoimintaa palvelevien rakennusten korttelialue, jolla ympäristö säilytetään.

YU Urheilukäyttöä palvelevien rakennusten korttelialue.

KT Toimistorakennusten korttelialue.

T Teollisuus- ja varastorakennusten korttelialue.

ET Yhdystalokotitaloja tukevia palveluiden rakennusten ja tilojen korttelialue.

VP Puisto.

LT Maanien alue.

— 2 m laajuusalueen rajan ulkopuolella oleva viiva.

— Kaupunginosan raja.

— Korttelin, kortteliosan ja alueen raja.

— Osa-alueen raja.

— Ohjeellisen alueen tai osa-alueen raja.

— Ohjeellisen tontin raja.

— Ristireitin merkinnän päällä osoittaa merkinnän poistamisesta.

29
29146
14
VARIKKOTIE

1200 Rakennuskoossa kerrosalueenmittarina.

Roomalainen numero osoittaa rakennusten, rakennusosan tai sen osan suurimman sallitun kerrosluvun.

0.50 Tehokkuuskerroin ei kerrosluvun suhdetta tontin pinta-alaan.

Rakennusala.

Rakennuksen harjan suurinta osoittava viiva.

Rakennuksen ulkopuolinen melutaso, jonka perusteella on määriteltävä vaarallisuus ulkoisesta äänestä aiheutuva häiriö.

Maanalaista tilaa metsäominaisuuksien varten.

luokiteltava alueen osa, jossa on oltava puuta ja pensaita.

Alueen osa, jolla puut ja pensaat on säilytettävä ja hoidettava elinvoimaisena ja tarvittaessa uudistettava alue, että niiden merkitys, ympäristöllinen säilyvyys.

Käkö.

Jalankäytölle ja polkupyöräilylle varattu alueen osa.

Vaestölle jalankäytölle ja polkupyöräilylle varattu alueen osa, jolla huoltoajot on sallittu.

Ajorajitus.

Läsnäkälän sisäänajo tontille.

Pysäköintipaikka.

Kadun tai liikennealueen osa, jonka yllä jalankäytölle ja polkupyöräilylle asedimen oltava.

Erillisrajoitus.

Katukuulun rajan osa, jonka kohdalla ei saa jättää ajoneuvoja tielle.

Melualue. Merkinnän osoittaa esteen läsnäollessa ajoneuvojen ja katukuulun välisen äänen voimakkuuden korvausarvon.

Sähköturvallisuuden vaurioalueen osa.

Maanalaista joiho vaurioalueen osa.

Turnit. Turnien kohdalla ei saa suorittaa liikettä tai kulkua alueella, että siitä aiheutuva tunnetta häiriötä.

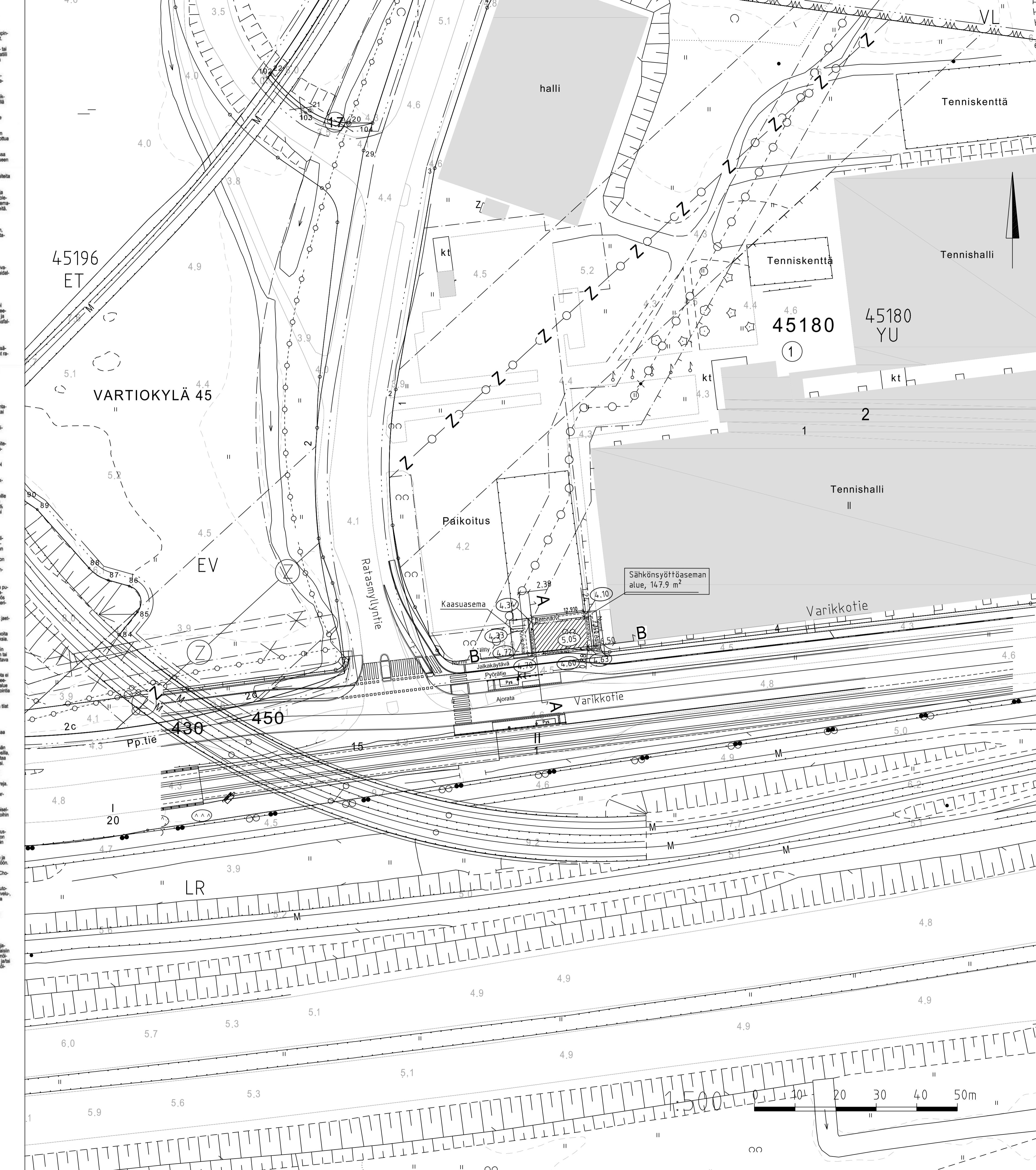
Rakennustaloustieteellisesti, kaupunkitieteellisesti ja kulttuurihistoriallisesti arvokas rakennus. Rakennusta ei saa poistaa eikä siinä saa tehdä sellaisia korjauksia, laajennuksia tai muutoksia, jotka heikentävät rakennuksen, sen julkisivun, vesikaton tai sisätilojen rakennuslaatuja tai kulttuurihistoriallista arvoa tai muuttavat rakennuksen ominaisuuksia korjauksien, laajennusten ja muutosten yhteydessä rakennuksen julkisivun, sisätilojen, ulko-ovien, vesikaton ja rakenteiden tulee nauttaa alkuperäisen rakennuksen mukaisesti.

Historiallinen seinä. Muu arkeologisen kulttuuriperinnöllisen (kulttuurihistoriallinen kohde) alueella sijaitsevan historiallisen rakennuksen ja rakennusosan poistaminen on sallittu vain erityisestä syyistä ja riittävien arkeologisten tutkimusten jälkeen. Alueella kulkuvälineiden suojatietojen on kulkuvälineiden suojatietojen mukaisesti.

2 YOIS -KORTTELIALUEILLA:

— saa asemakaavassa osoitettua kerrosluvun lisäksi rakentaa:

- esteettömyyden suojaamiseksi tarvittava ympäristön luonteeseen sopiva lääkärinrakennus ja -rakennetta rakentavien ohjeiden mukaisesti.
- Sotien jälkeen 1945-1948 merkityt rakennuksia laajentamiseksi on sallittu laajentaa ennen rakennuksen myymistä saatava tarkoituksella kaupunkiin liittyvä alue.
- rakennuksessa olevat autotallit tai pysäköintialueet rannepuiston asemakaavassa osoitettua autopaikkojen vähimmäismäärään, enintään 15 pysäköintipaikka.
- maantasossa olevat autotallit, huolto- ja palvelutalot voidaan rakentaa kerrosluvun estämättä.
- rakennusten ulkoilmoitusta tai katokkeiden yhtenäisyyttä ja suuntaa kohti enintään 15% kerrosluvun mukaisesti.
- Vuokria korotetaan ei kuitenkaan saa tehdä syvennyksiä eikä aukkoja.
- viestintäverkkojen tekninen huolto tiloja ja asennusteille tarpeellisia varusteita.
- jätteen kiertoon tarvittavat tilat, ei kuitenkaan sijoitettavissa alueen osiin.



Helsinki Kaupunkiympäristön toimiala

KAUPUNGIN OSA-ALLIE
45. Vartiokylä

SÄHKÖNSYÖTTÖASEMA SSA15 Varikkotie

Asemapiirustus 1:500

	HKL Toukolantie 7 A 00099 Helsingin kaupunki Puhelin (09) 310 35104	NRO 4003/9031	HYV.		
			TARK.		
	RAIDE-JOKERI Raide-Jokerin projektitoimisto Valimotie 1, 00380 Helsinki raidejokeri@net.fi		HYV.		
			TARK.	2.2.2021	T. Karvonen / Ramboll
			LAAT.	2.2.2021	M. Teittinen / Ramboll