

**Muutostoimenpide muutosalueella:**  
 Nykyinen autokatos muutetaan autotalliksi (kylmä rakennus).  
 Autokatosta täydennetään ovilla ja uusilla seinärakenteilla.  
 Autotalliin kerrosala 40 k-m<sup>2</sup>

AP/s

VP

2 m sen kaava-alueen ulkopuolella oleva viiva, jota vahvistaminen koskee.

Korttelin, korttelinosan ja alueen raja.

Eri kaavamääräysten alaisten alueenosien välinen raja.

Ohjeellinen tontin raja.

Risti merkinnän päällä osoittaa merkinnän postistamista.

Korttelin numero.

Tontin numero.

Rakennusoikeus kerrosalaneliömetreinä.

Roomalainen numero osoittaa rakennuksen, rakennuksen tai sen osan suurimman sallitun kerrostalun.

Rakennusala.

Rakennusala, jolle saa sijoittaa muunlamon.

Maanalainen tila. Rakennuslalle saa sijoittaa kokonaan maanalaisia varasto- ja muita aputiloja tontin kerrosalan lisäksi.

Suojeltava rakennus. Rakennus on rakennuslaillisesti ja kulttuurihistoriallisesti arvokas. Rakennusta ei saa purkaa, eikä siinä saa suorittaa sellaisia lisärakentamis-, korjaus- tai muutostöitä, jotka tarveväät rakennuksen arvoa tai tyyliä. Mikäli rakennuksessa on aikaisemmin suoritettu tällaisia toimenpiteitä rakennus on korjattava rakennuksen tyyliin hyvin soveltuvalla tavalla.

Suojeltava rakennus. Rakennus on kaupunkikuvalisest ja kulttuurihistoriallisesti arvokas. Rakennusta ei saa purkaa, eikä siinä saa suorittaa sellaisia lisärakentamis-, korjaus- tai muutostöitä, jotka tarveväät julkisivujen tai vesikaton arvoa tai tyyliä. Mikäli rakennuksessa on aikaisemmin suoritettu tällaisia toimenpiteitä, rakennus on pyrittävä korjaamaan rakennuksen tyyliin hyvin soveltuvalla tavalla.

Istutettava tai luonnonmukaisena säilytettävä alueen osa, jossa on oltava myös puuta tai pensaita ja jossa kaupunkikuvalisest arvokas puusto on säilytettävä.

Pysäköimispaikka.

Maanalaisia johtoa varten varattu alueen osa.

ASEMAKAAVAMERKINNÄT JA -MÄÄRÄKSET

Asuinpienalojen korttelialue, jolla ympäristö säilytetään. Tontille saa sijoittaa myös lähelystö- tai vastaavia edustusiloja.

Puisto.

2 m sen kaava-alueen ulkopuolella oleva viiva, jota vahvistaminen koskee.

Korttelin, korttelinosan ja alueen raja.

Eri kaavamääräysten alaisten alueenosien välinen raja.

Ohjeellinen tontin raja.

Risti merkinnän päällä osoittaa merkinnän postistamista.

Korttelin numero.

Tontin numero.

Rakennusoikeus kerrosalaneliömetreinä.

Roomalainen numero osoittaa rakennuksen, rakennuksen tai sen osan suurimman sallitun kerrostalun.

Rakennusala.

Rakennusala, jolle saa sijoittaa muunlamon.

Maanalainen tila. Rakennuslalle saa sijoittaa kokonaan maanalaisia varasto- ja muita aputiloja tontin kerrosalan lisäksi.

Suojeltava rakennus. Rakennus on rakennuslaillisesti ja kulttuurihistoriallisesti arvokas. Rakennusta ei saa purkaa, eikä siinä saa suorittaa sellaisia lisärakentamis-, korjaus- tai muutostöitä, jotka tarveväät rakennuksen arvoa tai tyyliä. Mikäli rakennuksessa on aikaisemmin suoritettu tällaisia toimenpiteitä rakennus on korjattava rakennuksen tyyliin hyvin soveltuvalla tavalla.

Suojeltava rakennus. Rakennus on kaupunkikuvalisest ja kulttuurihistoriallisesti arvokas. Rakennusta ei saa purkaa, eikä siinä saa suorittaa sellaisia lisärakentamis-, korjaus- tai muutostöitä, jotka tarveväät julkisivujen tai vesikaton arvoa tai tyyliä. Mikäli rakennuksessa on aikaisemmin suoritettu tällaisia toimenpiteitä, rakennus on pyrittävä korjaamaan rakennuksen tyyliin hyvin soveltuvalla tavalla.

Istutettava tai luonnonmukaisena säilytettävä alueen osa, jossa on oltava myös puuta tai pensaita ja jossa kaupunkikuvalisest arvokas puusto on säilytettävä.

Pysäköimispaikka.

Maanalaisia johtoa varten varattu alueen osa.

Rakennuksen enimmäiskorkeus on 8 m.

Asuntojen enimmäismäärä uudisrakennuksissa tontilla 8 on 22 asuntoa.

Uudisrakentaminen tulee sopeuttaa hyvin ympäristön olemassa olevaan arvokkaaseen rakennuskantaan ja kaupunkikuvaan.

Uudisrakennus tulee varustaa harja-, pulpetti- tai aumakaton. Kalamateriaalin tulee olla tiiltä tai peltiä. Julkisivupintojen tulee olla puuta, lasia, rapattuja tai rappakseenomaisesti käsiteltyjä. Mikäli uudisrakennus liittyy vanhaan rakennukseen, julkisivujen tulee olla samaa materiaalia.

Rakentamalla jäävät loppuosat, joita ei käytetä kulkueinä, oleskelualueina tai pysäköimiseen, on säilytettävä luonnonmukaisina tai istutettava ja niiden kaupunkikuvalisest arvokas puusto on säilytettävä.

Autopaikkojen vähimmäismäärä on 1 ap/120 m<sup>2</sup> kerrosalaa.

Tontin 9 autopaikkoja saa sijoittaa tontille 8.

Tontin 8 uudisrakennuksiin saa sijoittaa asuntoa kohtain enintään 20 m<sup>2</sup> autosuojan tontin kerrosalan lisäksi.

Tällä asemakaava-alueella korttelialueelle on laadittava erillinen tonttijako.

k.osa 31	kortteli/tila 31202	tontti/mo 11	koordinaattijärjestelmä n2000	rakennustunnus -
rakennustoimenpide MUUTOS			piirustuslaji POIKKEAMISLUPA	juoks. no
rakennuskohteen nimi ja osoite <b>Koy Villa Idman</b> Kaskisaarentie 2 00340 Helsinki			piirustuksen sisältö Asemapiirustus	mittakaavat 1:500
	suunn.ala	työ.no	piir.no	muutos

**AVARC**  
architects

**ARK** 187-2 100

päiväys  
02.10.2020

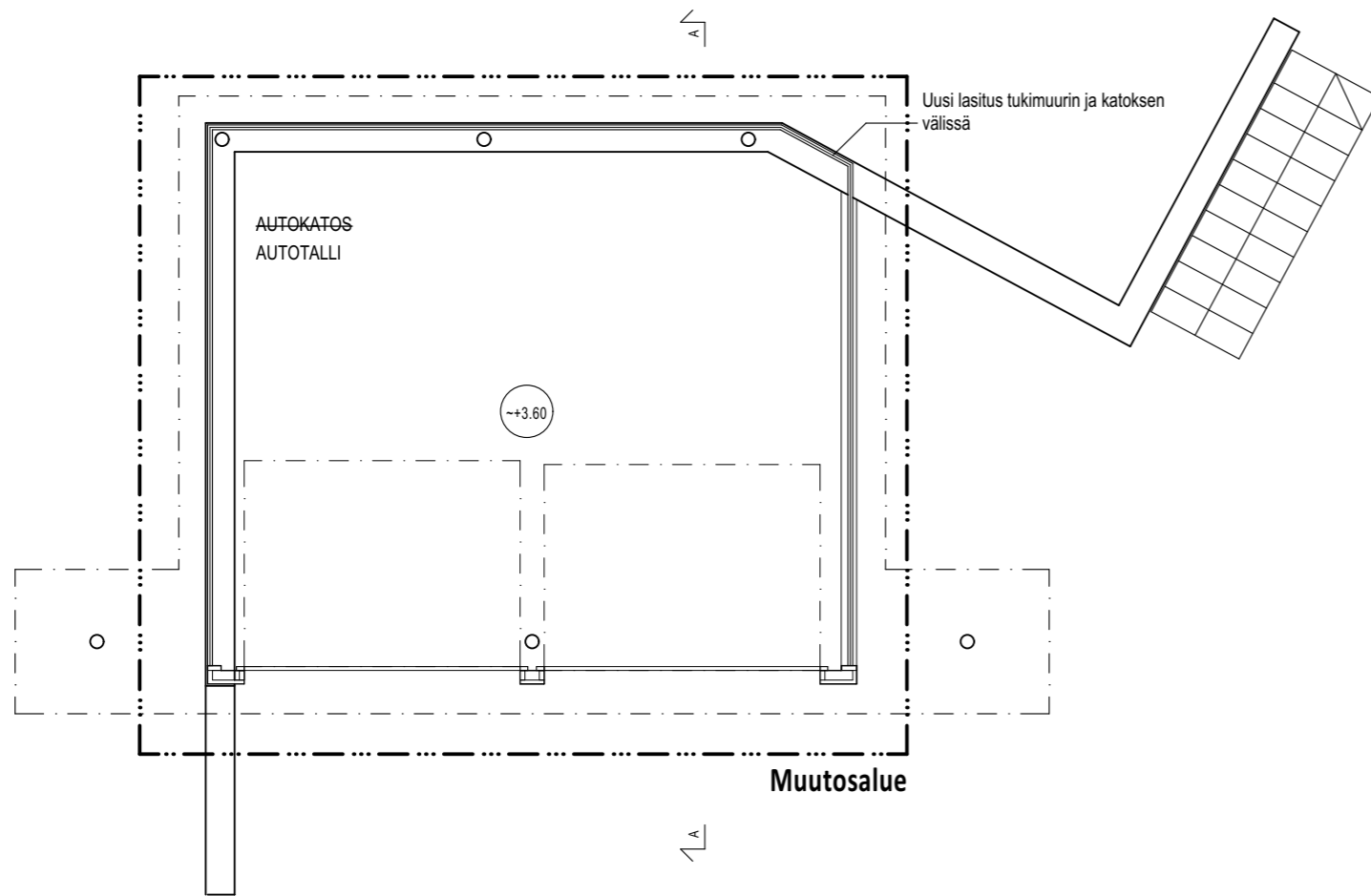
avarc arkitehdit oy - töölönkatu 42 b - 00250 helsinki finland - www.avarc.net

Harri Kokkonen ARKKITEHTI SAFA

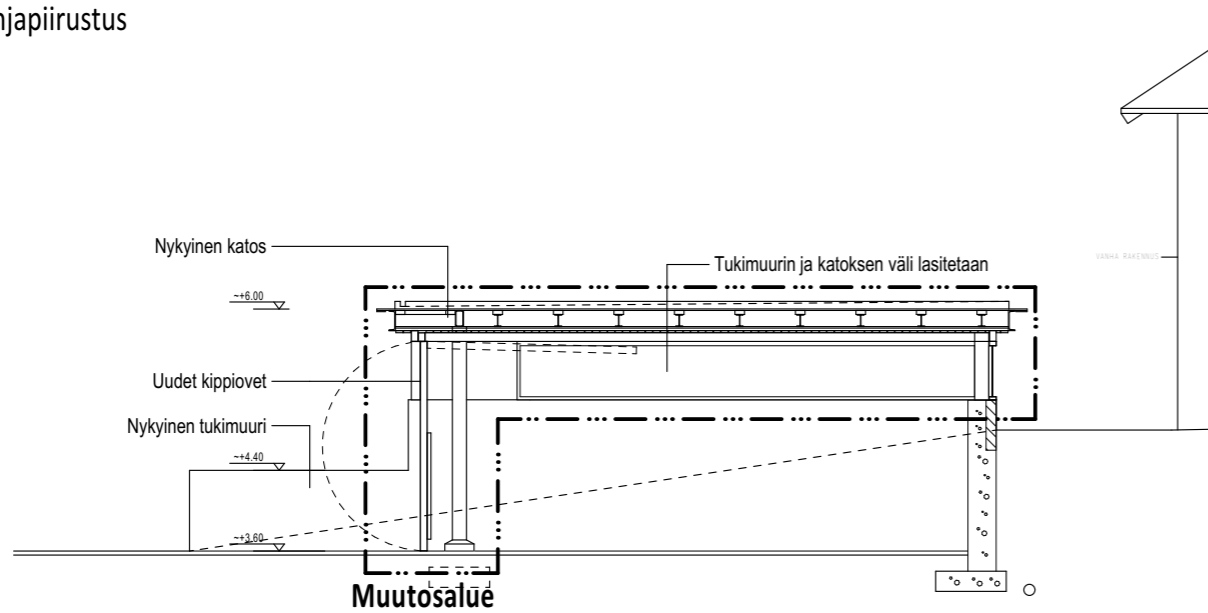


**Muutostöimenpide muutosalueella:**

Nykyinen autokatos muutetaan autotalliksi (kylmä rakennus).  
Autokatosta täydennetään ovilla ja uusilla seinärakenteilla.  
Autotallin kerrosala 40 k-m<sup>2</sup>



Autotalli, pohjapiirustus



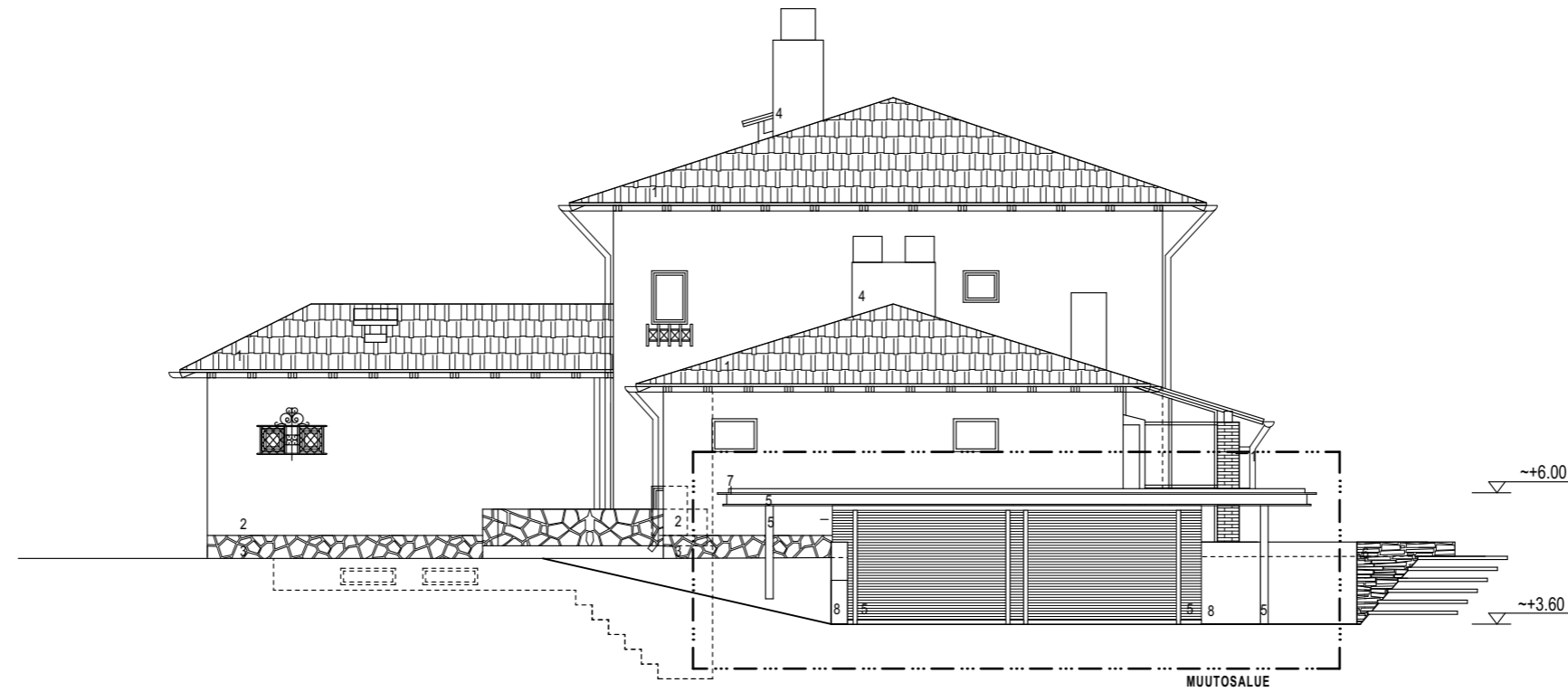
Leikkaus A-A





### Muutostöimenpide muutosalueella:

Nykyinen autokatos muutetaan autotalliksi (kylmä rakennus).  
Autokatosta täydennetään ovilla ja uusilla seinärakenteilla.  
Autotallin kerrosala 40 k-m<sup>2</sup>



#### ASUINRAKENNUS, JULKISIVUMATERIAALIT

1 TIILI	KATTO, PILARIT
2 RAPPAUS	ULKOSEINÄT
3 LIUSKEKIVI	SOKKELI
4 KUPARI	PELLITYKSET

#### AUTOTALLI, JULKISIVUMATERIAALIT

5 MAALATTU TERÄS	METALLIOSAT	TUMMA RUSKEA
6 LUONNONKIVI	TUKIMUURI	TUMMA HARMAA
7 KUPARI	PELLITYKSET	TUMMA RUSKEA
8 VAALEA RAPPAUS	TUKIMUURI	VAALEA HARMAA
9 LASI	IKKUNA	KIRKAS

TÄYDENTÄVÄT JULKISIVUMATERIAALIT JA VÄRIT SOVITETAAN OLEVIIN MATERIAALEIHIN JA VÄREIHIN

## 187-2 Koy Villa Idman

Liite poikkeamislupahakemukseen: Autotalli, julkisivu pohjoiseen, 1:125  
02.10.2020

avarc arkkitehdit oy  
töölönkatu 42 b  
00250 helsinki finland  
www.avarc.net

**AVARC**  
architects

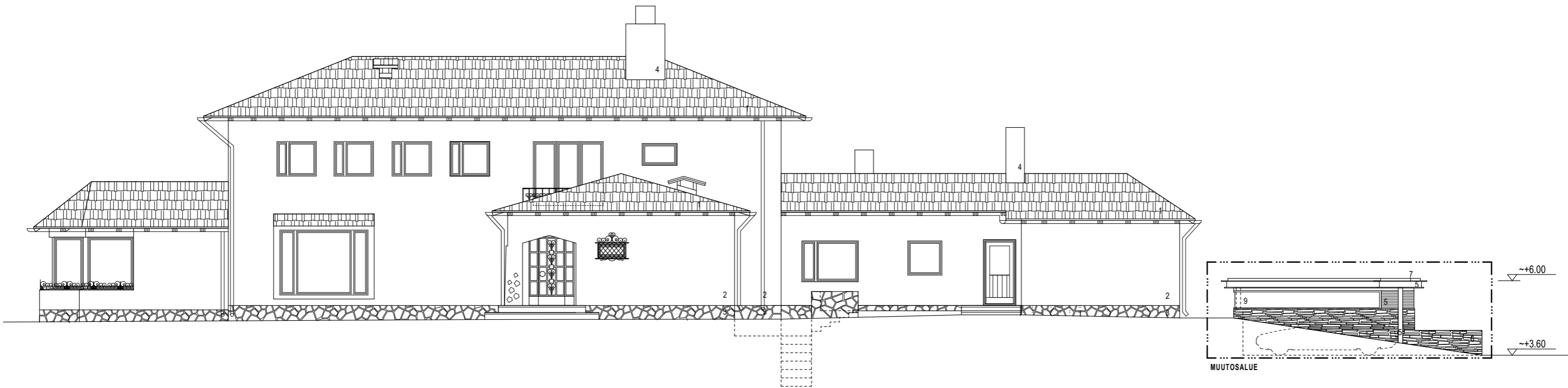


**Muutostoimenpide muutosalueella:**

Nykyinen autokatos muutetaan autotalliksi (kylmä rakennus).

Autokatosta täydennetään ovilla ja uusilla seinärakenteilla.

Autotallin kerrosala 40 k-m<sup>2</sup>



Julkisivu itään



Julkisivu länteen

**187-2 Koy Villa Idman**

Liite poikkeamislupahakemukseen: Autotalli, julkisivut itään ja länteen, 1:125  
02.10.2020

avarc arkkitehdit oy  
töölönkatu 42 b  
00250 helsinki finland  
www.avarc.net

