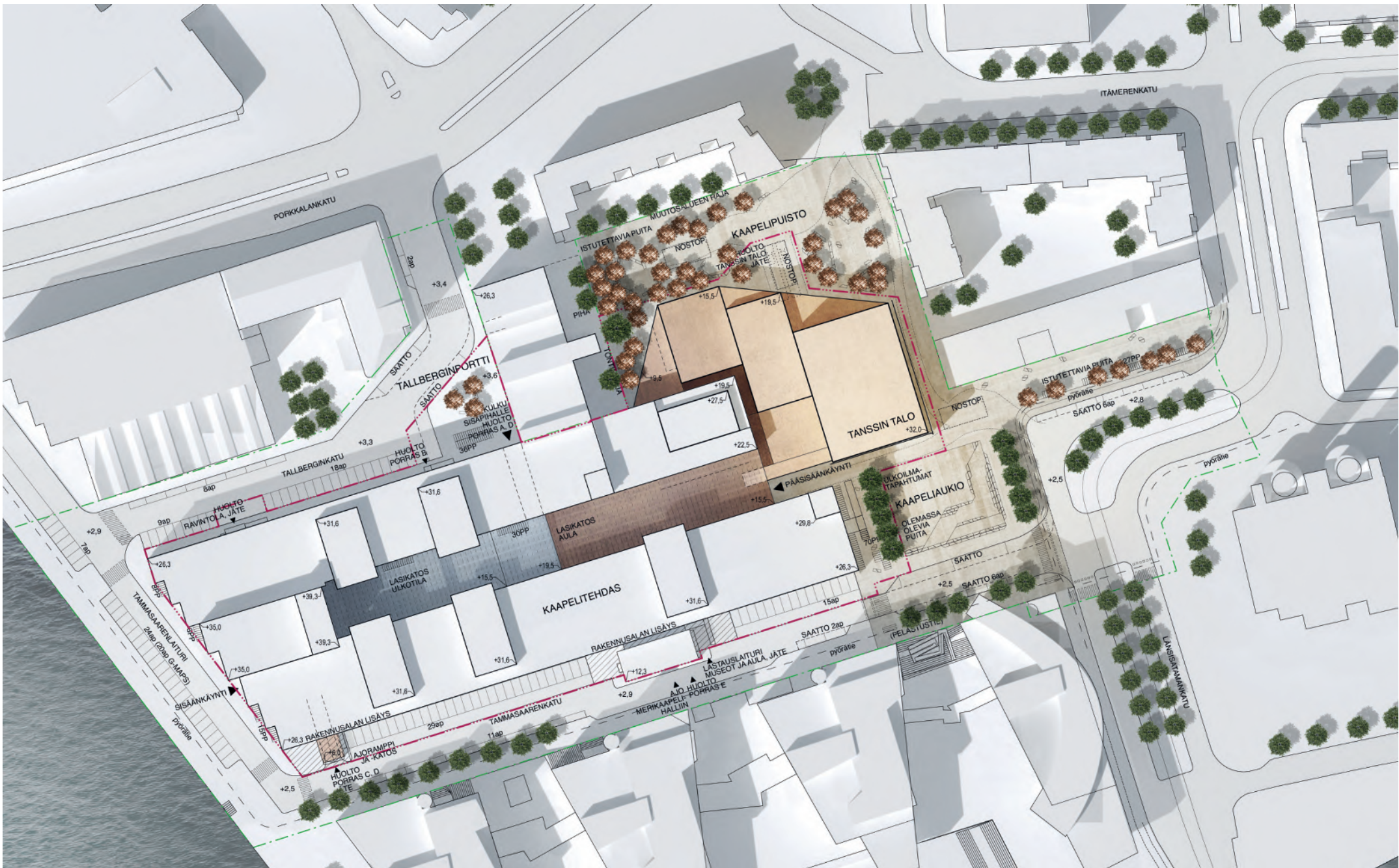


**JKMM**

t a l l i

# **Tanssin talon asemakaava**

**Viitesuunnitelma 7.11.2017**



Tasakoordinaatisto / Plankoordinatsystem:  
ETRS-GK25  
Korkeusjärjestelmä / Höjdsystem:  
N2000

0 10 20 30 40 50 100

### AUTOPAIKKALASKELMA

TONTILLA: 44 ap  
LISÄSI SUUNNITTELUALUEELLA: 79 ap  
YHTEENSÄ: 123 ap

AUTOPAIKKOJEN MUUTOS (NYKYTILANNE): -78ap

# JKMM talli

## TANSSIN TALON ASEMAKAAVA

## VIITESUUNNITELMA

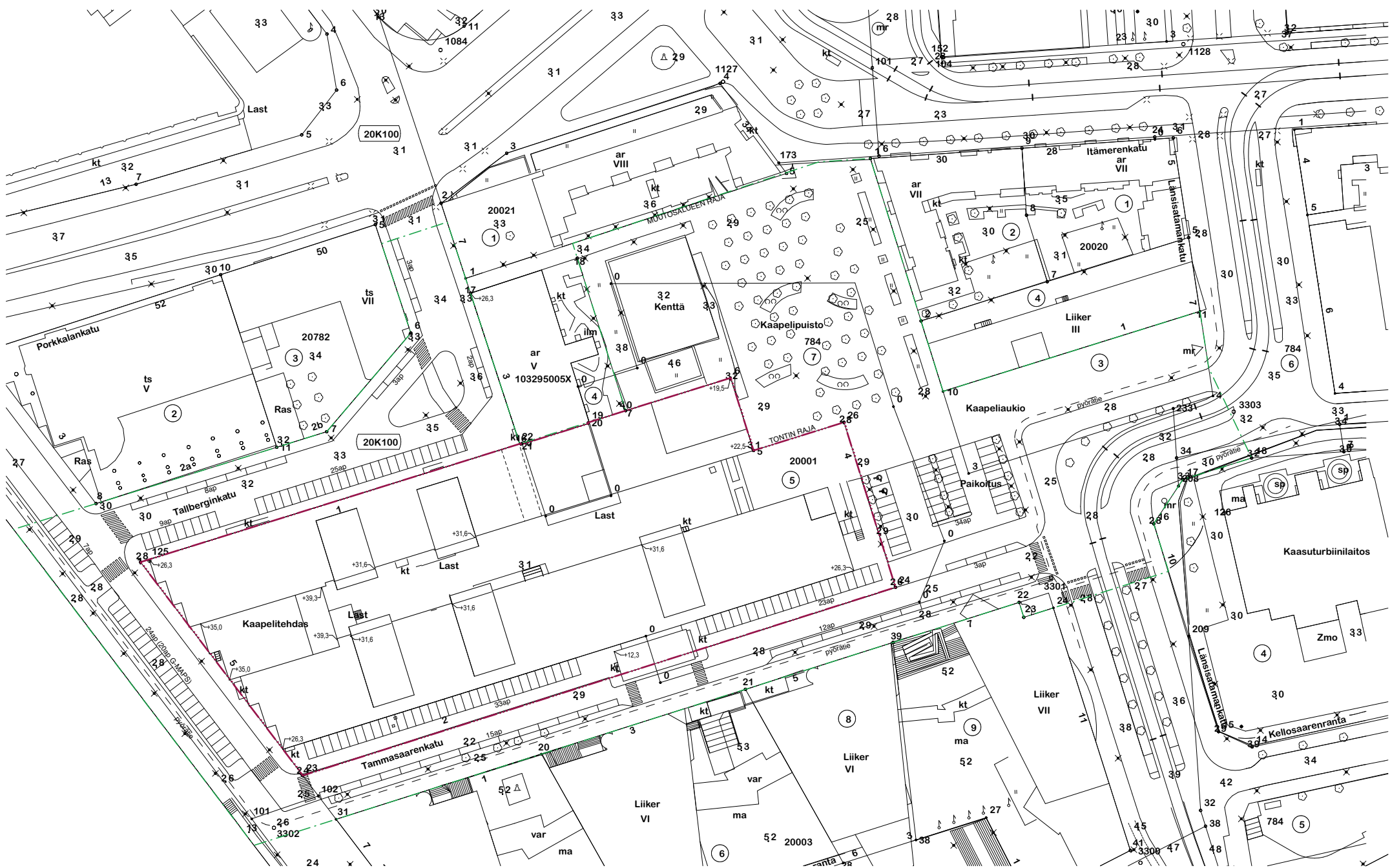
ASEMAPIIRUSTUS, VÄRITETTY

(A3) 1:1000 7.11.2017

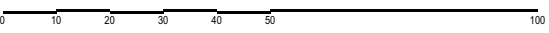
JKMM ARKITEHDIT OY / LAPINRINNE 3 00100 HELSINKI / P.+358 (0)9 2522 0700 / WWW.JKMM.FI / ETUNIMI.SUKUNIMI@JKMM.FI  
ARKKITEHTUURI- JA MUOTOLOUOIMISTO TALLI OY / RATAKATU 15A12 00120 HELSINKI / P.+358 (0)10 3229 559 / WWW.TALLI.FI / ETUNIMI.SUKUNIMI@TALLI.FI







Tasokoordinaatisto / Plankoordinaatistystem:  
 ETRS-GK25  
 Korkeusjärjestelmä / Höjdsystem:  
 N2000



**AUTOPAIKKALASKELMA**

TONTILLA:  
 LISÄSI SUUNNITTELUALUEELLA:  
 YHTEENSÄ:

56 ap  
 145 ap  
 201 ap

**JKMM talli**

**TANSSIN TALON ASEMAKAAVA**

**VIITESUUNNITELMA**

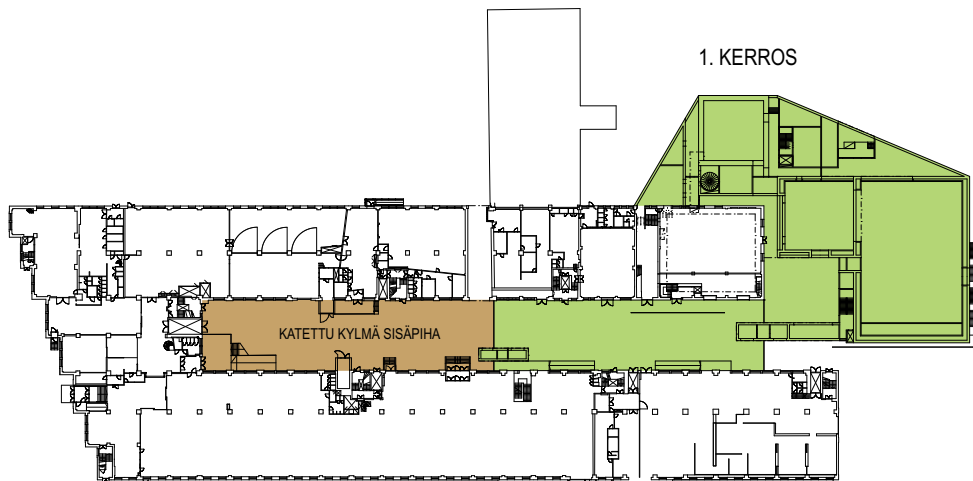
NYKYTILANNE ASEMAPIIRUSTUS

(A3) 1:1000 7.11.2017

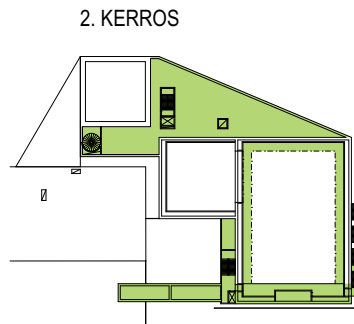


**JKMM talli** TANSSIN TALON ASEMAKAAVA VIITESUUNNITELMA  
 NYKYTILANNE FAGERHOLMINAUKIOILLA JA KELLOSAARENKADULLA 7.11.2017

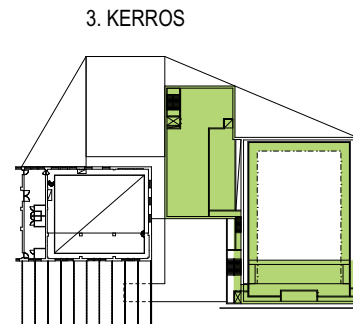
JKMM ARKKITEHDIT OY / LAPINRINNE 3 00100 HELSINKI / P.+358 (0)9 2522 0700 / WWW.JKMM.FI / ETUNIMI.SUKUNIMI@JKMM.FI  
 ARKKITEHTUURI- JA MUOTOILUTOIMISTO TALLI OY / RATAKATU 15A12 00120 HELSINKI / P.+358 (0)10 3229 559 / WWW.TALLI.FI / ETUNIMI.SUKUNIMI@TALLI.FI



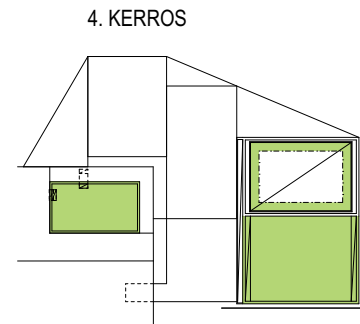
1. KERROS



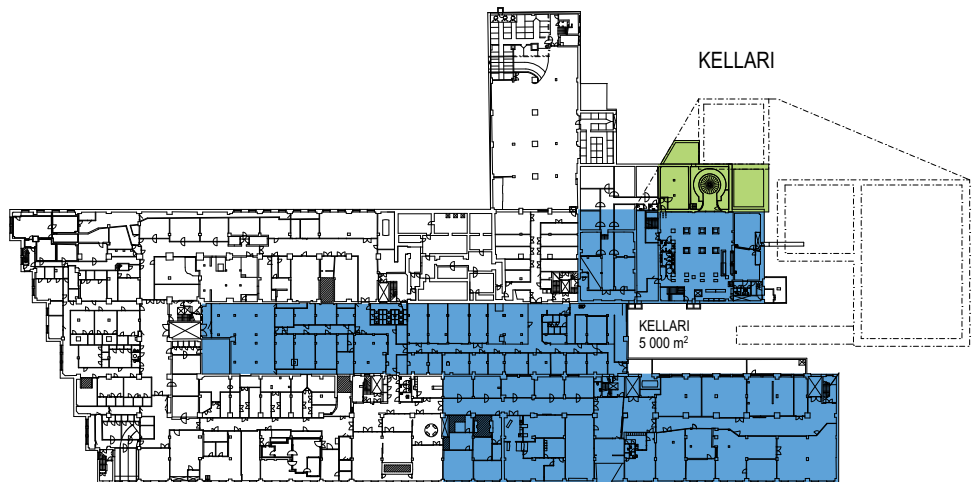
2. KERROS



3. KERROS



4. KERROS



KELLARI

UUDISOSAN KERROSALA:

KERROSALA

KELLARI	311
1. KERROS	3 977
2. KERROS	962
3. KERROS	1 027
4. KERROS	980
<b>Yhteensä</b>	<b>7 257 m<sup>2</sup></b>

KERROSALA US 250mm

KELLARI	266
1. KERROS	3 921
2. KERROS	932
3. KERROS	842
4. KERROS	946
<b>Yhteensä</b>	<b>6 907 m<sup>2</sup></b>

KAAPELITEHTAAN BRUTTOALA:	54 013 m <sup>2</sup>
IV-KONEHUONEET KAAPELITEHTAAN KATOLLA:	-1 549 m <sup>2</sup>
KAAPELITEHTAAN KERROSALA YHTEENSÄ:	<b>52 464 m<sup>2</sup></b>

LISÄKERROSALAA KELLARIIN YHTEENSÄ: 5 000 m<sup>2</sup>

UUDISOSAN BRUTTOALA:

BRUTTOALA

KELLARI	330
1. KERROS	3 988
2. KERROS	1 326
3. KERROS	1 185
4. KERROS	1 128
<b>Yhteensä</b>	<b>7 957 m<sup>2</sup></b>

KOKO KAAPELITEHTAAN JA TANSSIN TALON KERROSALA:

UUDISOSA	7 257 m <sup>2</sup>
OLEMASSA OLEVA KERROSALA	52 464 m <sup>2</sup>
LISÄKSI KERROSALAA KELLARIIN	5 000 m <sup>2</sup>
LISÄKSI SUUNNITTELUVARA	3 000 m <sup>2</sup>

**KERROSALA YHTEENSÄ 67 721 m<sup>2</sup>**

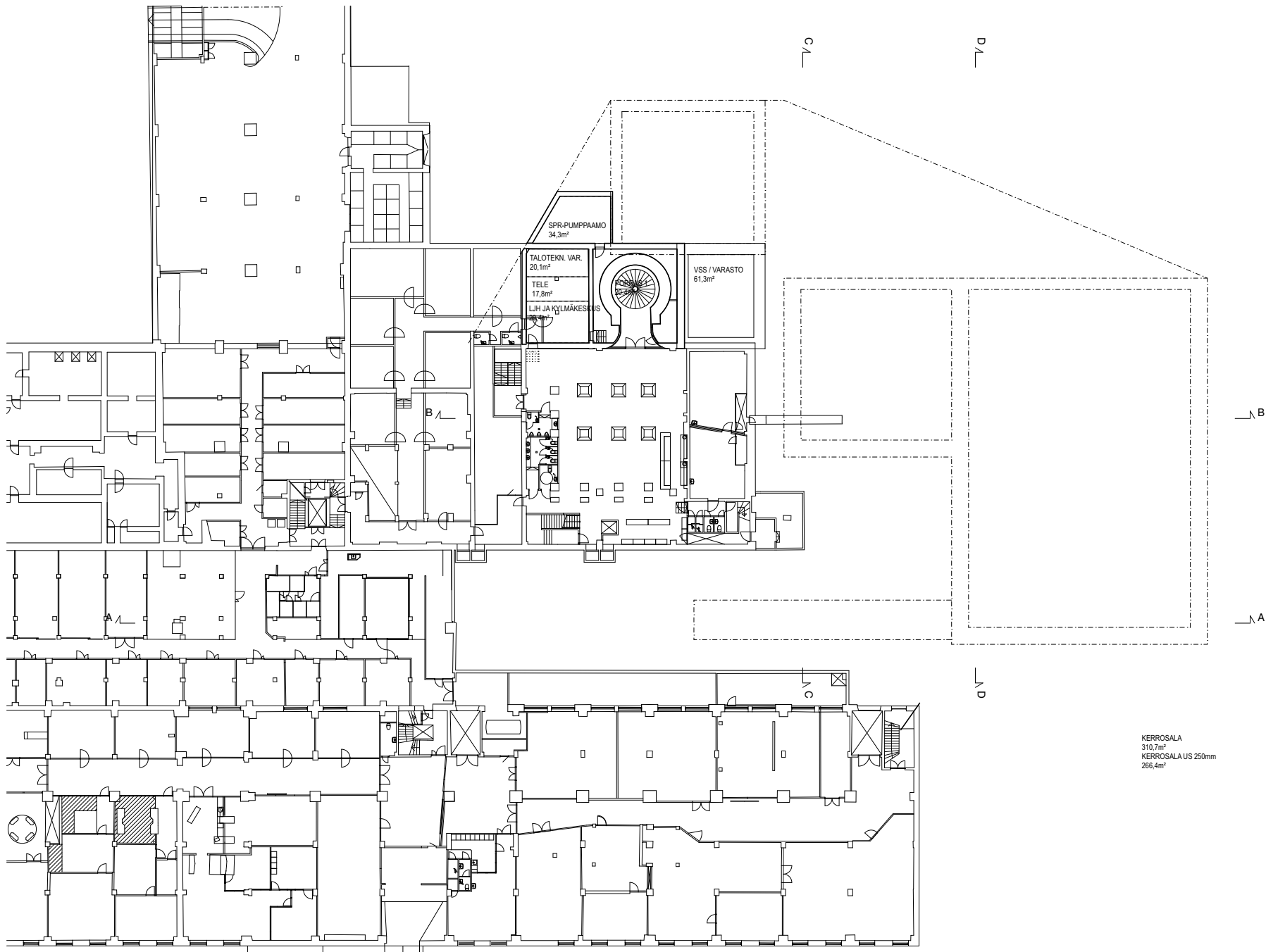
**JKMM talli**

TANSSIN TALON ASEMAKAAVA

VIITESUUNNITELMA

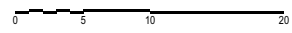
PINTA-ALALASKELMAT

7.11.2017



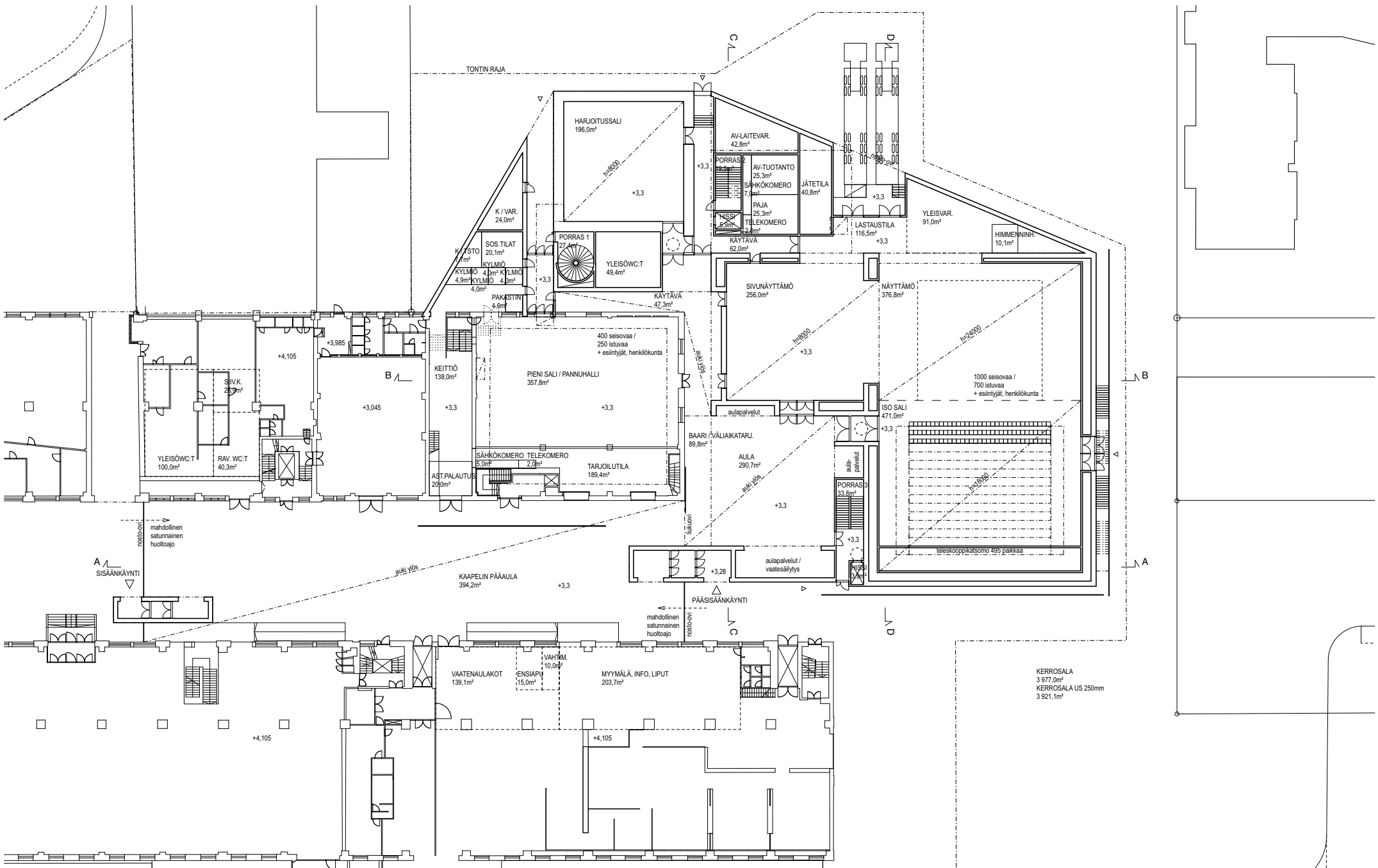
KERROSALA  
310.7m<sup>2</sup>  
KERROSALAUS 250mm  
266.4m<sup>2</sup>

Tasokoordinaatisto / Plankoordinaatsystem:  
ETRS-GK25  
Korkeusjärjestelmä / Höjdsystem:  
N2000

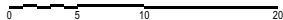


**JKMM talli** TANSSIN TALON ASEMAKAAVA VIITESUUNNITELMA  
POHJAPIRUSTUS KELLARI (A3) 1:400 7.11.2017





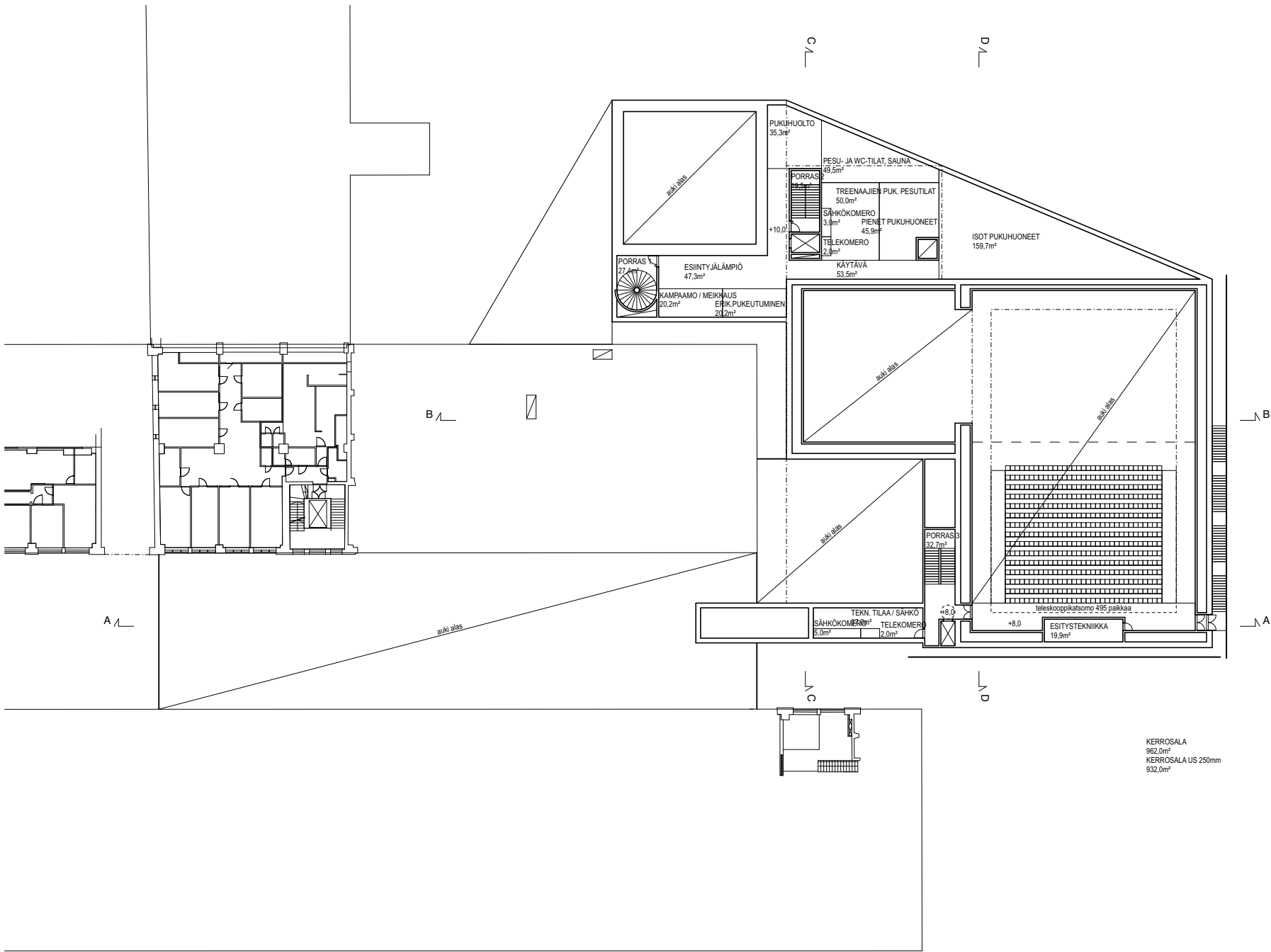
Tasokoordinaatio / Plankoordinaatsystem:  
**ETRS-GK25**  
 Korkeusjärjestelmä / Höjdsystem:  
**N2000**



**JKMM talli**

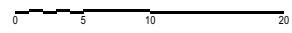
TANSSIN TALON ASEMAKAAVA  
 POHJAPIIRUSTUS 1. KERROS

VIITESUUNNITELMA  
 (A3) 1:400 7.11.2017

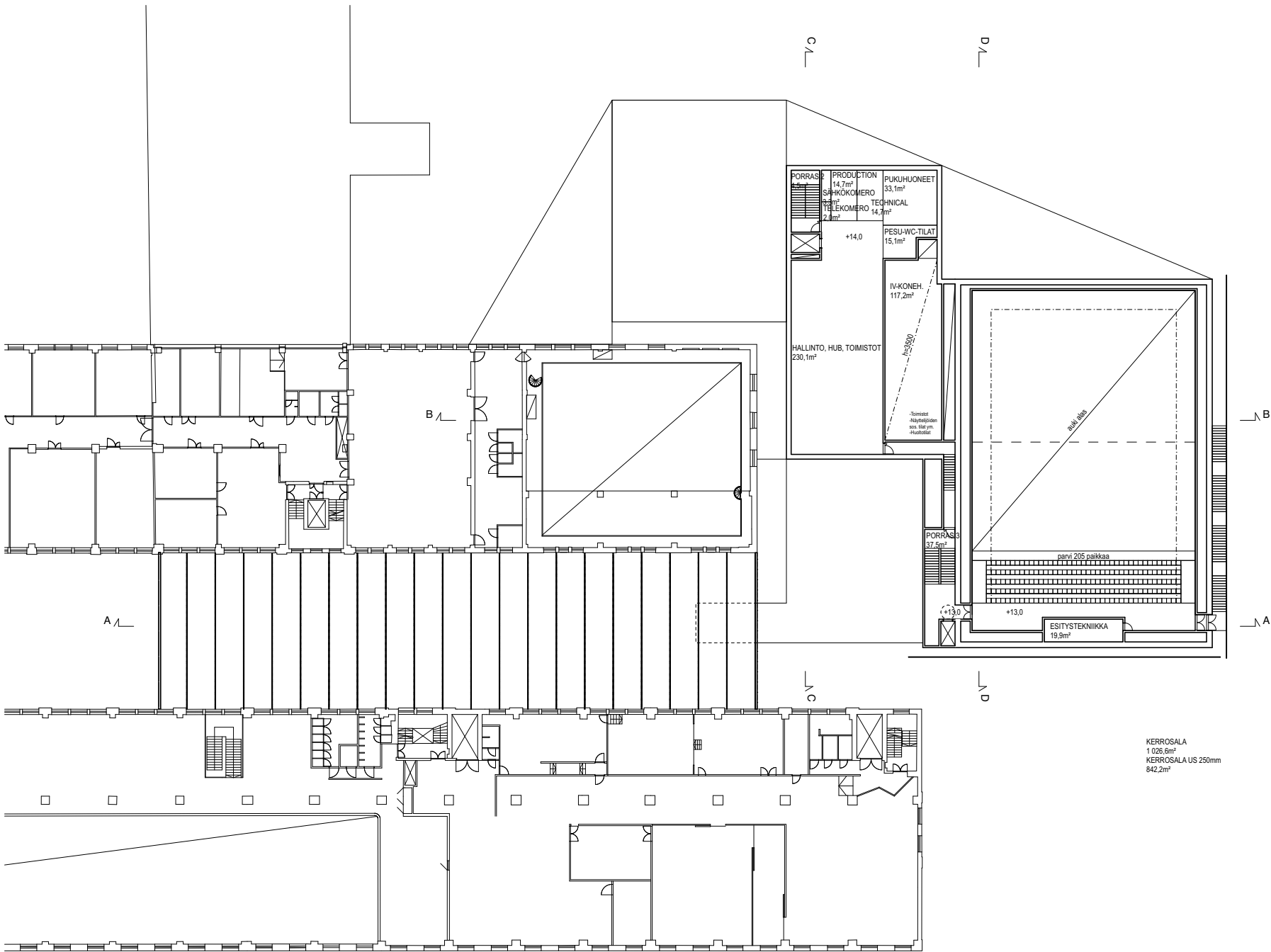


KERROSALA  
962.0m<sup>2</sup>  
KERROSALA US 250mm  
932.0m<sup>2</sup>

Tasokoordinaatisto / Plankoordinatsystem:  
ETRS-GK25  
Korkeusjärjestelmä / Höjdsystem:  
N2000

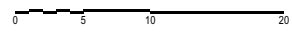


**JKMM talli** TANSSIN TALON ASEMAKAAVA VIITESUUNNITELMA  
POHJAPIIRUSTUS 2. KERROS (A3) 1:400 7.11.2017

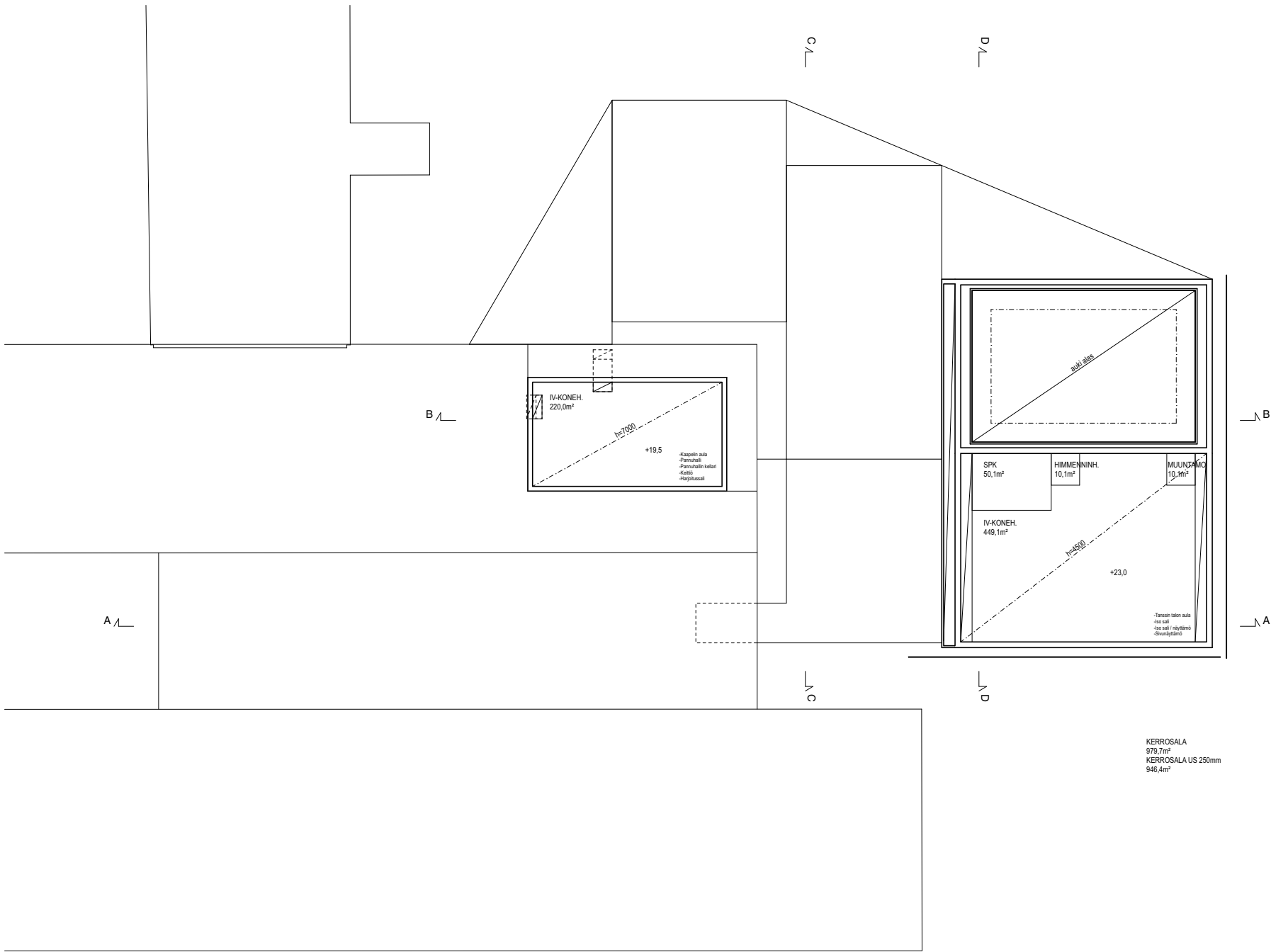


KERROSALA  
1 026,6m²  
KERROSALA US 250mm  
842,2m²

Tasokoordinaatio / Plankoordinaatio:  
ETRS-GK25  
Korkeusjärjestelmä / Höjdsystem:  
N2000



**JKMM talli** TANSSIN TALON ASEMAKAAVA VIITESUUNNITELMA  
POHJAPIIRUSTUS 3. KERROS (A3) 1:400 7.11.2017

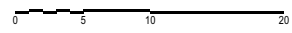


KERROSALA  
979,7m<sup>2</sup>  
KERROSALA US 250mm  
946,4m<sup>2</sup>

Tasokoordinaatisto / Plankoordinatsystem:  
ETRS-GK25  
Korkeusjärjestelmä / Höjdsystem:  
N2000

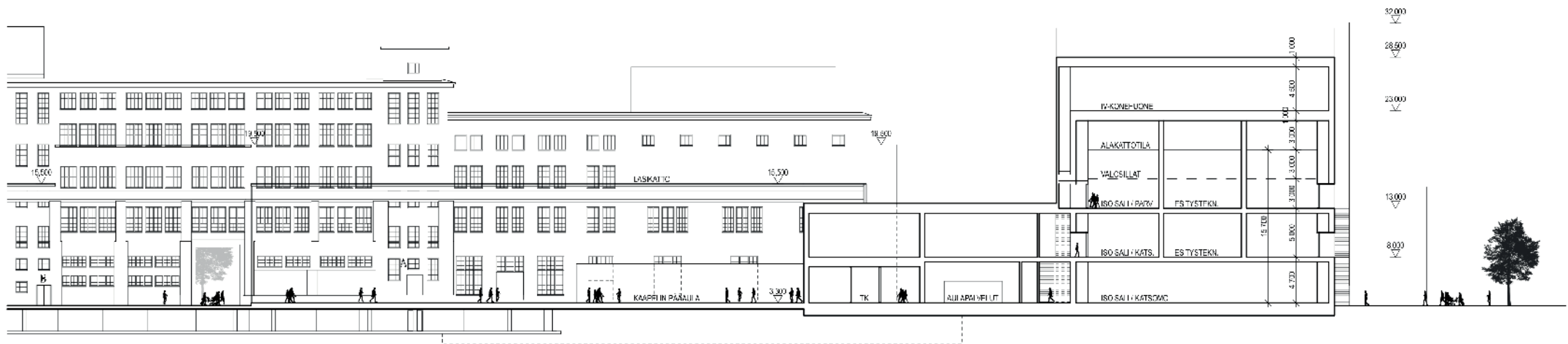


Tasokoordinaatisto / Plankoordinatsystem:  
 ETRS-GK25  
 Korkeusjärjestelmä / Höjdsystem:  
 N2000



**JKMM talli** TANSSIN TALON ASEMAKAAVA VIITESUUNNITELMA  
 POHJAPIIRUSTUS VESIKATTO (A3) 1:400 7.11.2017

JKMM ARKKITEHDIT OY / LAPINRINNE 3 00100 HELSINKI / P.+358 (0)9 2522 0700 / WWW.JKMM.FI / ETUNIMI.SUKUNIMI@JKMM.FI  
 ARKKITEHTUURI- JA MUOTOILUTOIMISTO TALLI OY / RATAKATU 15A12 00120 HELSINKI / P.+358 (0)10 3229 559 / WWW.TALLI.FI / ETUNIMI.SUKUNIMI@TALLI.FI



Tasokoordinaatio / Plankoordinatsystem:  
 ETRS-GK25  
 Korkeusjärjestelmä / Höjdsystem:  
 N2000

**JKMM talli**

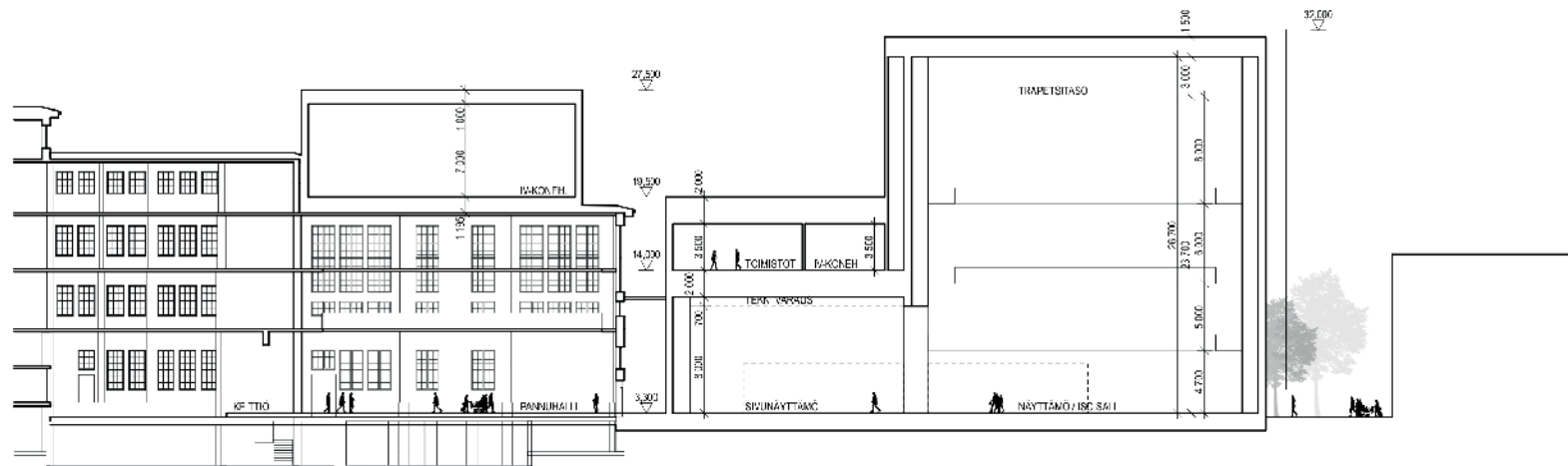
TANSSIN TALON ASEMAKAAVA

VIITESUUNNITELMA

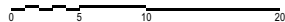
LEIKKAUS A

(A3) 1:400 7.11.2017

JKMM ARKKITEHDIT OY / LAPINRINNE 3 00100 HELSINKI / P.+358 (0)9 2522 0700 / WWW.JKMM.FI / ETUNIMI.SUKUNIMI@JKMM.FI  
 ARKKITEHTUURI- JA MUOTOILUTOIMISTO TALLI OY / RATAKATU 15A12 00120 HELSINKI / P.+358 (0)10 3229 559 / WWW.TALLI.FI / ETUNIMI.SUKUNIMI@TALLI.FI



Tasokoordinaatisto / Plankoordinatsystem:  
ETRS-GK25  
Korkeusjärjestelmä / Höjdsystem:  
N2000



**JKMM talli**

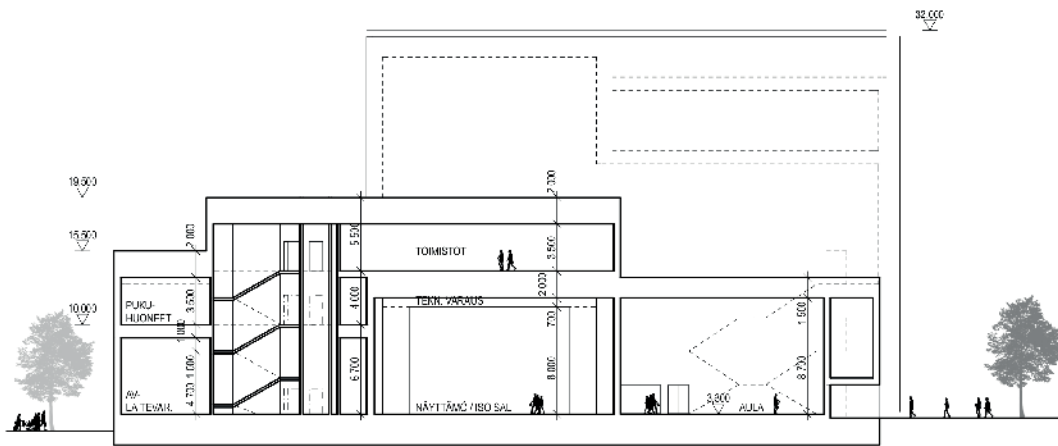
TANSSIN TALON ASEMAKAAVA

VIITESUUNNITELMA

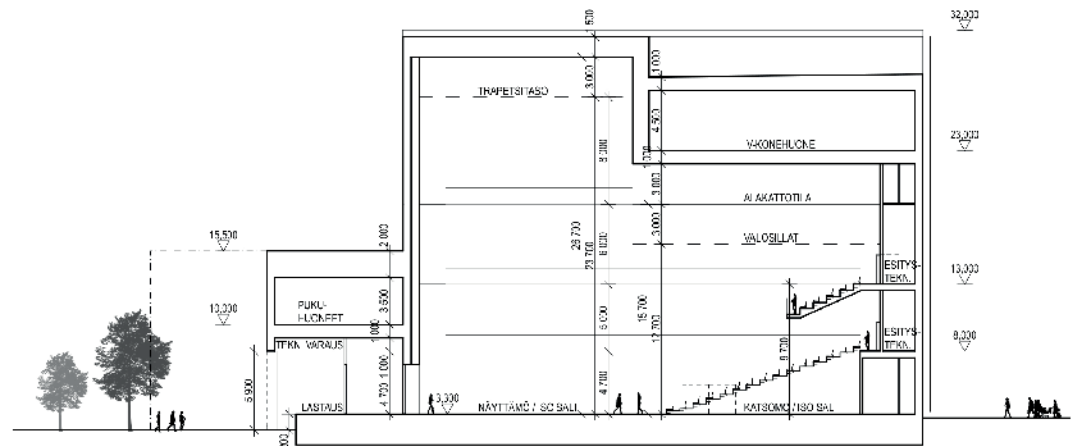
LEIKKAUS B

(A3) 1:400 7.11.2017

JKMM ARKKITEHDIT OY / LAPINRINNE 3 00100 HELSINKI / P.+358 (0)9 2522 0700 / WWW.JKMM.FI / ETUNIMI.SUKUNIMI@JKMM.FI  
 ARKKITEHTUURI- JA MUOTOILUTOIMISTO TALLI OY / RATAKATU 15A12 00120 HELSINKI / P.+358 (0)10 3229 559 / WWW.TALLI.FI / ETUNIMI.SUKUNIMI@TALLI.FI

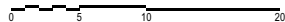


LEIKKAUS C



LEIKKAUS D

Tasakoordinaatisto / Plankoordinaatistystem:  
 ETRS-GK25  
 Korkeusjärjestelmä / Höjdsystem:  
 N2000



**JKMM talli** TANSSIN TALON ASEMAKAAVA VIITESUUNNITELMA  
 LEIKKAUKSET C JAD (A3) 1:400 7.11.2017

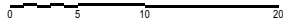
JKMM ARKKITEHDIT OY / LAPINRINNE 3 00100 HELSINKI / P.+358 (0)9 2522 0700 / WWW.JKMM.FI / ETUNIMI.SUKUNIMI@JKMM.FI  
 ARKKITEHTUURI- JA MUOTOILUTOIMISTO TALLI OY / RATAKATU 15A12 00120 HELSINKI / P.+358 (0)10 3229 559 / WWW.TALLI.FI / ETUNIMI.SUKUNIMI@TALLI.FI





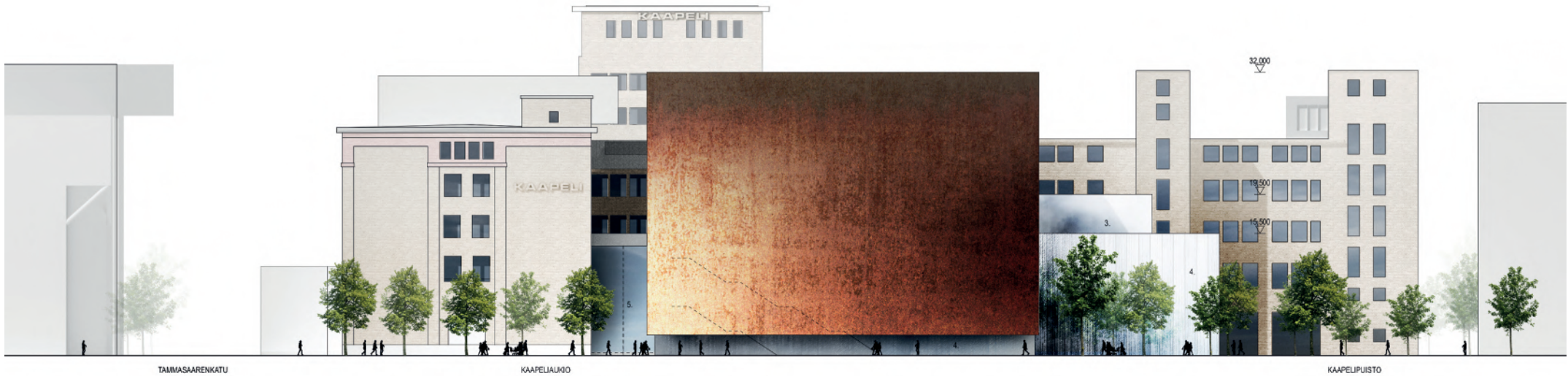
1. COR-TEN-TERÄS
2. ALUMIINI, KIILLOTETTU
3. ALUMIINI, HARJATTU
4. ALUMIINI, SATINI
5. LASI

Tasokoordinaatio / Plankoordinaation system:  
 ETRS-GK25  
 Korkeusjärjestelmä / Höjdsystem:  
 N2000



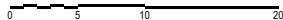
# JKMM talli

TANSSIN TALON ASEMAKAAVA VIITESUUNNITELMA  
 JULKISIVU ETELÄÄN (A3) 1:400 7.11.2017



1. COR-TEN-TERÄS
2. ALUMIINI, KIILLOTETTU
3. ALUMIINI, HARJATTU
4. ALUMIINI, SATINI
5. LASI

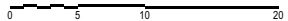
Tasokoordinaatio / Plankoordinaatsystem:  
 ETRS-GK25  
 Korkeusjärjestelmä / Höjdsystem:  
 N2000





1. COR-TEN-TERÄS
2. ALUMIINI, KIILLOTETTU
3. ALUMIINI, HARJATTU
4. ALUMIINI, SATINI
5. LASI

Tasokoordinaatio / Plankoordinaatsystem:  
ETRS-GK25  
Korkeusjärjestelmä / Höjdsystem:  
N2000



**JKMM talli** TANSSIN TALON ASEMAKAAVA VIITESUUNNITELMA  
JULKISIVU POHJOISEEN (A3) 1:400 7.11.2017

JKMM ARKKITEHDIT OY / LAPINRINNE 3 00100 HELSINKI / P.+358 (0)9 2522 0700 / WWW.JKMM.FI / ETUNIMI.SUKUNIMI@JKMM.FI  
ARKKITEHTUURI- JA MUOTOILUTOIMISTO TALLI OY / RATAKATU 15A12 00120 HELSINKI / P.+358 (0)10 3229 559 / WWW.TALLI.FI / ETUNIMI.SUKUNIMI@TALLI.FI



**JKMM talli**

TANSSIN TALON ASEMAKAAVA

VIITESUUNNITELMA

ILMAKUVA KOILLISESTA

7.11.2017

JKMM ARKKITEHDIT OY / LAPINRINNE 3 00100 HELSINKI / P.+358 (0)9 2522 0700 / WWW.JKMM.FI / ETUNIMI.SUKUNIMI@JKMM.FI  
ARKKITEHTUURI- JA MUOTOILUTOIMISTO TALLI OY / RATAKATU 15A12 00120 HELSINKI / P.+358 (0)10 3229 559 / WWW.TALLI.FI / ETUNIMI.SUKUNIMI@TALLI.FI



**JKMM talli**

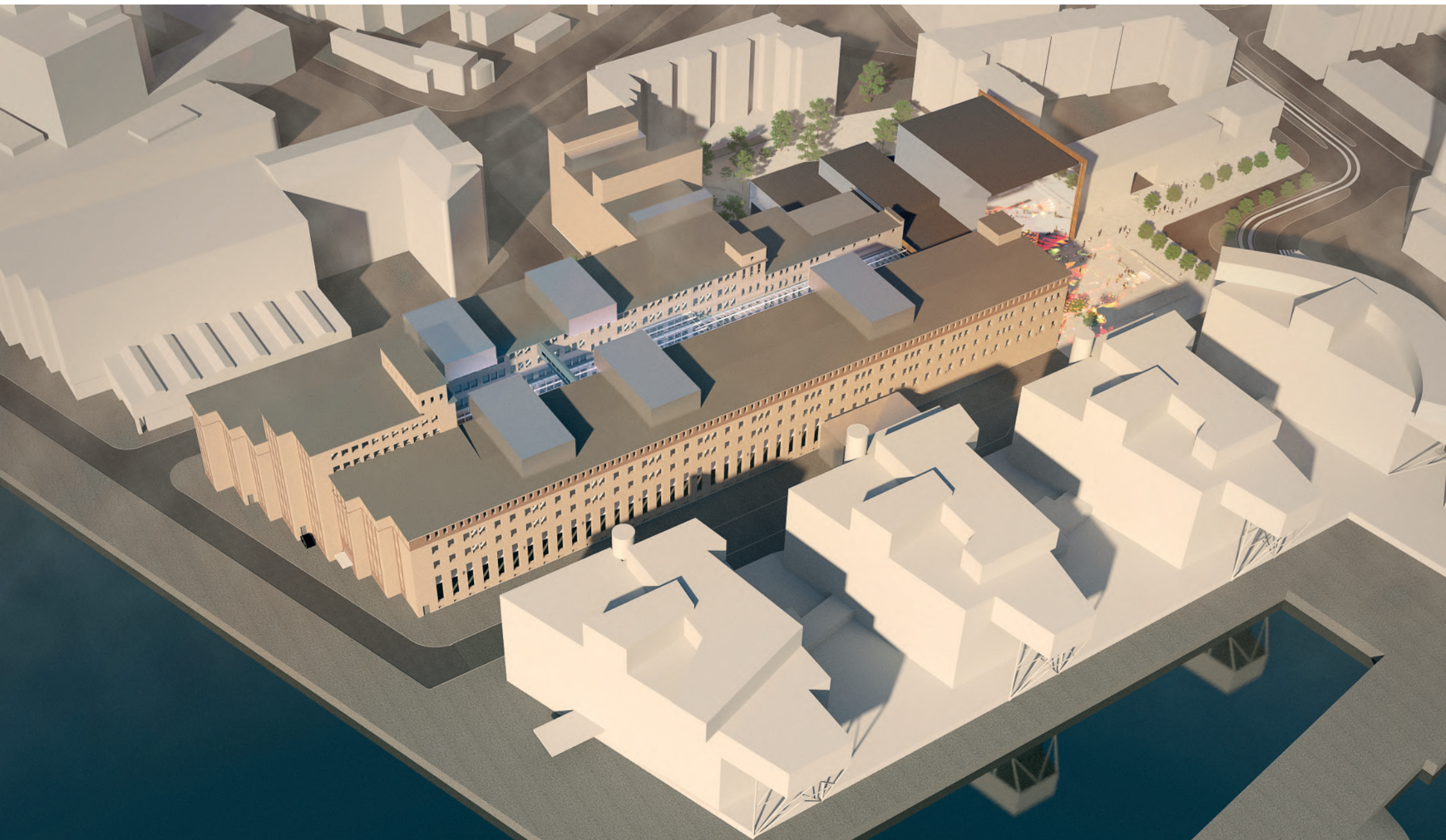
TANSSIN TALON ASEMAKAAVA

VIITESUUNNITELMA

ILMAKUVA KAAKOSTA

7.11.2017

JKMM ARKKITEHDIT OY / LAPINRINNE 3 00100 HELSINKI / P.+358 (0)9 2522 0700 / WWW.JKMM.FI / ETUNIMI.SUKUNIMI@JKMM.FI  
ARKKITEHTUURI- JA MUOTOILUTOIMISTO TALLI OY / RATAKATU 15A12 00120 HELSINKI / P.+358 (0)10 3229 559 / WWW.TALLI.FI / ETUNIMI.SUKUNIMI@TALLI.FI



**JKMM talli**

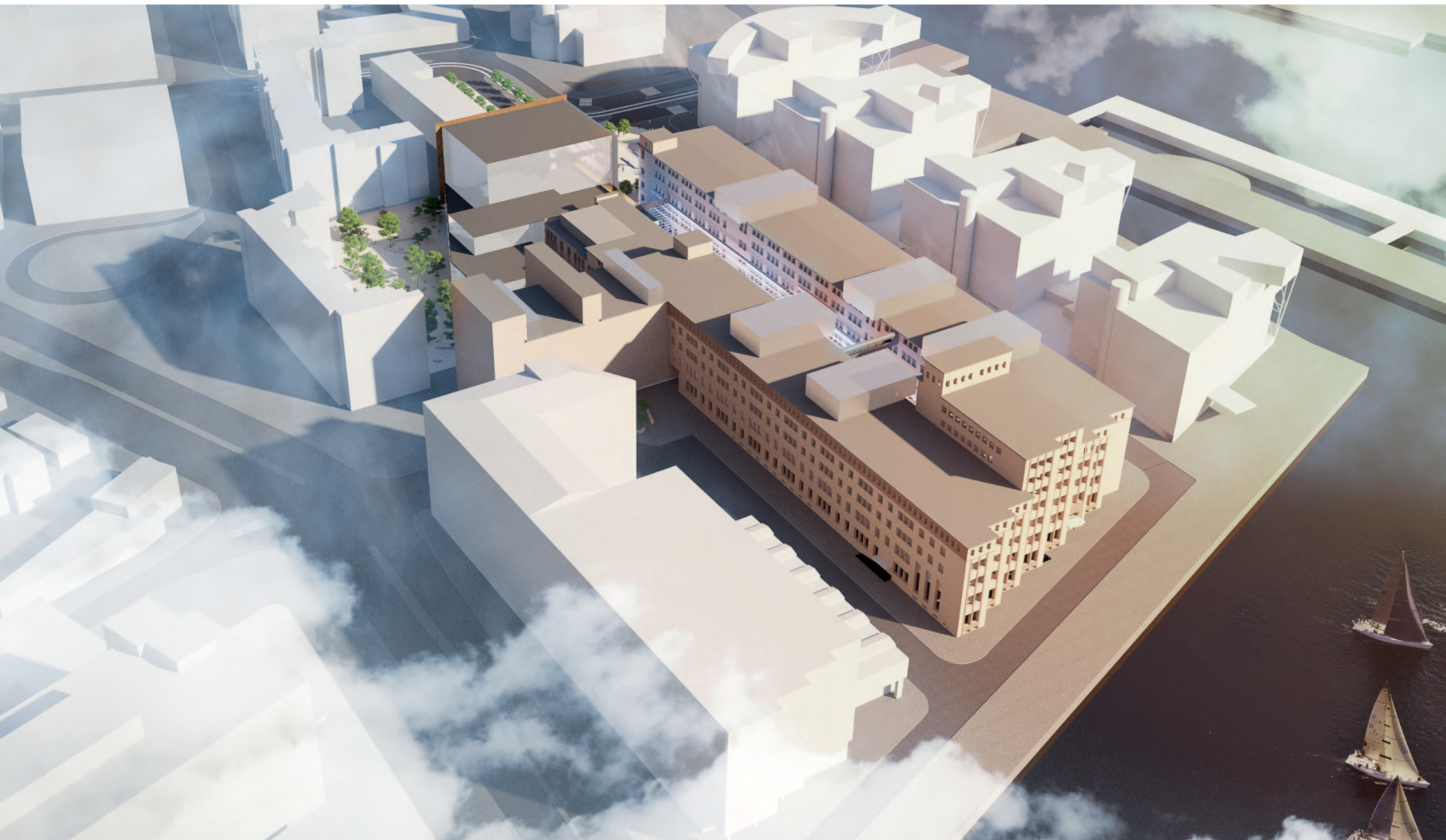
TANSSIN TALON ASEMAKAAVA

VIITESUUNNITELMA

ILMAKUVA LOUNAASTA

7.11.2017

JKMM ARKKITEHDIT OY / LAPINRINNE 3 00100 HELSINKI / P.+358 (0)9 2522 0700 / WWW.JKMM.FI / ETUNIMI.SUKUNIMI@JKMM.FI  
ARKKITEHTUURI- JA MUOTOILUTOIMISTO TALLI OY / RATAKATU 15A12 00120 HELSINKI / P.+358 (0)10 3229 559 / WWW.TALLI.FI / ETUNIMI.SUKUNIMI@TALLI.FI



**JKMM talli**

TANSSIN TALON ASEMAKAAVA  
ILMAKUVALUOTEESTA

VIITESUUNNITELMA

7.11.2017

JKMM ARKKITEHDIT OY / LAPINRINNE 3 00100 HELSINKI / P.+358 (0)9 2522 0700 / WWW.JKMM.FI / ETUNIMI.SUKUNIMI@JKMM.FI  
ARKKITEHTUURI- JA MUOTOILUTOIMISTO TALLI OY / RATAKATU 15A12 00120 HELSINKI / P.+358 (0)10 3229 559 / WWW.TALLI.FI / ETUNIMI.SUKUNIMI@TALLI.FI



**JKMM talli**

TANSSIN TALON ASEMAKAAVA

VIITESUUNNITELMA

HAVAINNEKUVA KELLOSAARENKADULTA

7.11.2017

JKMM ARKKITEHDIT OY / LAPINRINNE 3 00100 HELSINKI / P.+358 (0)9 2522 0700 / WWW.JKMM.FI / ETUNIMI.SUKUNIMI@JKMM.FI  
ARKKITEHTUURI- JA MUOTOILUTOIMISTO TALLI OY / RATAKATU 15A12 00120 HELSINKI / P.+358 (0)10 3229 559 / WWW.TALLI.FI / ETUNIMI.SUKUNIMI@TALLI.FI





**JKMM talli** TANSSIN TALON ASEMAKAAVA VIITESUUNNITELMA  
HAVAINNEKUVA KAAPELIAUKIOLTA 7.11.2017

JKMM ARKKITEHDIT OY / LAPINRINNE 3 00100 HELSINKI / P.+358 (0)9 2522 0700 / WWW.JKMM.FI / ETUNIMI.SUKUNIMI@JKMM.FI  
ARKKITEHTUURI- JA MUOTOILUTOIMISTO TALLI OY / RATAKATU 15A12 00120 HELSINKI / P.+358 (0)10 3229 559 / WWW.TALLI.FI / ETUNIMI.SUKUNIMI@TALLI.FI



**JKMM talli**

TANSSIN TALON ASEMAKAAVA

VIITESUUNNITELMA

HAVAINNEKUVA FAGERHOLMINAUKIOLTA

7.11.2017

JKMM ARKKITEHDIT OY / LAPINRINNE 3 00100 HELSINKI / P.+358 (0)9 2522 0700 / WWW.JKMM.FI / ETUNIMI.SUKUNIMI@JKMM.FI  
ARKKITEHTUURI- JA MUOTOILUTOIMISTO TALLI OY / RATAKATU 15A12 00120 HELSINKI / P.+358 (0)10 3229 559 / WWW.TALLI.FI / ETUNIMI.SUKUNIMI@TALLI.FI



**JKMM talli** TANSSIN TALON ASEMAKAAVA VIITESUUNNITELMA  
HAVAINNEKUVA TALLBERGINKADULTA 7.11.2017

JKMM ARKKITEHDIT OY / LAPINRINNE 3 00100 HELSINKI / P.+358 (0)9 2522 0700 / WWW.JKMM.FI / ETUNIMI.SUKUNIMI@JKMM.FI  
ARKKITEHTUURI- JA MUOTOILUTOIMISTO TALLI OY / RATAKATU 15A12 00120 HELSINKI / P.+358 (0)10 3229 559 / WWW.TALLI.FI / ETUNIMI.SUKUNIMI@TALLI.FI



KAAPELI

**JKMM talli**

TANSSIN TALON ASEMAKAAVA

VIITESUUNNITELMA

HAVAINNEKUVA PÄÄSISÄÄNKÄYNNILTÄ

7.11.2017

JKMM ARKKITEHDIT OY / LAPINRINNE 3 00100 HELSINKI / P.+358 (0)9 2522 0700 / WWW.JKMM.FI / ETUNIMI.SUKUNIMI@JKMM.FI  
ARKKITEHTUURI- JA MUOTOILUTOIMISTO TALLI OY / RATAKATU 15A12 00120 HELSINKI / P.+358 (0)10 3229 559 / WWW.TALLI.FI / ETUNIMI.SUKUNIMI@TALLI.FI



**JKMM talli**

TANSSIN TALON ASEMAKAAVA  
HAVAINNEKUVA SISÄPIHALTA

VIITESUUNNITELMA

7.11.2017

JKMM ARKKITEHDIT OY / LAPINRINNE 3 00100 HELSINKI / P.+358 (0)9 2522 0700 / WWW.JKMM.FI / ETUNIMI.SUKUNIMI@JKMM.FI  
ARKKITEHTUURI- JA MUOTOILUTOIMISTO TALLI OY / RATAKATU 15A12 00120 HELSINKI / P.+358 (0)10 3229 559 / WWW.TALLI.FI / ETUNIMI.SUKUNIMI@TALLI.FI