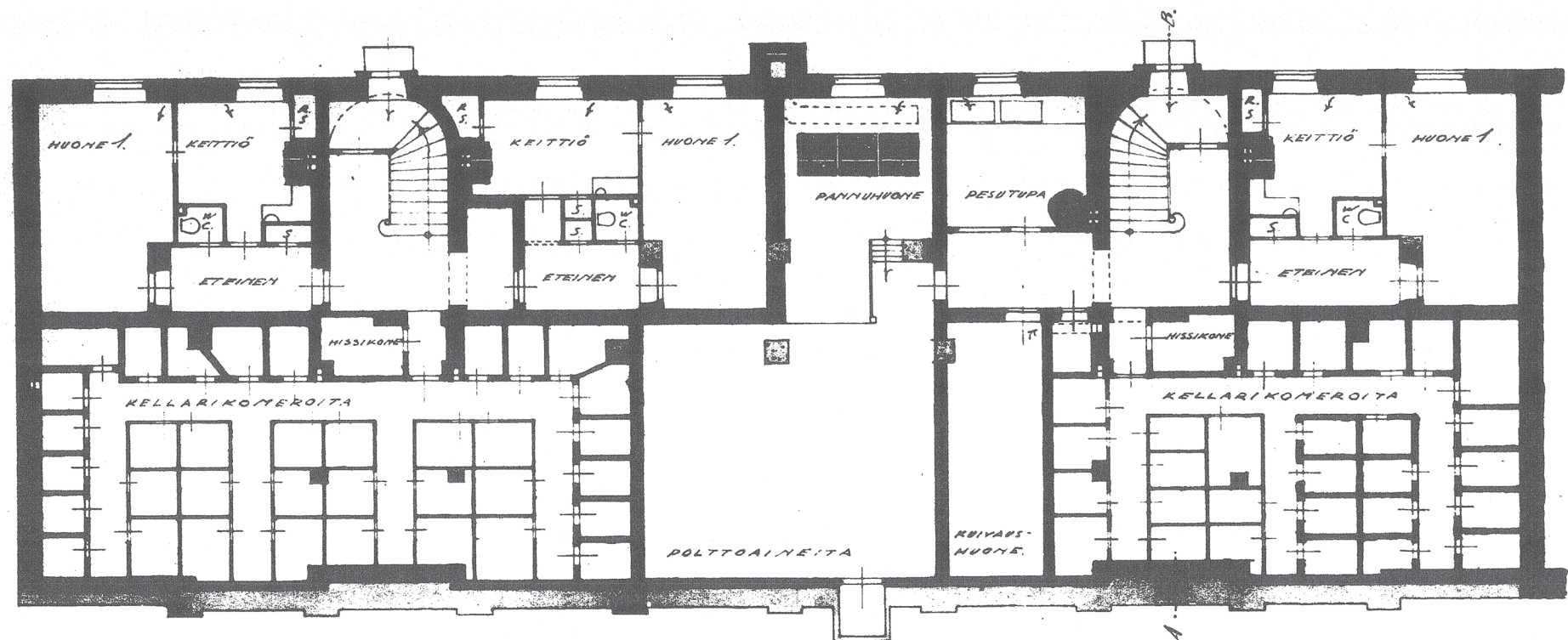


ASEMAKAAVAMERKINNÄT JA MÄÄRÄYKSET:

- 2m SEN ASEMAKAAVA-ALUEEN ULKOPUOLELLA OLEVA VIIVA, JOTA VAHVISTAMINEN KOSKEE.
 - - - ERI ASEMAKAAVAMÄÄRÄYSTEN ALAISTEN ALUEEN OSIEN VÄLINEN RAJA
 - + - KAUPUNGINOSAN RAJA
 - KORTTELIN, KORTTELINOSAN JA ALUEEN RAJA
 - TONTIN RAJA
 - +4.70 LIKIMÄÄRÄINEN KORKEUSASEMA
 - X RISTI MERKINNÄN PÄÄLLÄ OSOITTAA MERKINNÄN POISTAMISTA
 - PUISTOALUE
 - ASINTOKERROSTALOJEN KORTTELIALUE
 - ASINTOKERROSTALOJEN KORTTELIALUE, JOSSA SAA OLLA LIIKE-, TOIMISTO JA JÄNEHIN VERRATTAVIA HUONEISTOJA AINOASTAAN KADUN VARRELLA OLEVAN RAKENNUKSEN ENSIMMÄISESSÄ KERROKSESSA. KORTTELIN 523 TONTILLE 33 EI URHEILUKADUN PUOLEISEEN RAKENNUKSEEN SAA SIIJOITTAA LIIKE-, TOIMISTO- JA NIIHIN VERRATTAVIA HUONEISTOJA.
 - OPETUSTOIMINTAA PALVELEVIEN RAKENNUSTEN RAKENNUSTEN KORTTELIALUE.
 - RAKENNUSALA
 - RAKENNUKSEN JULKISIVUPINNAN JA VESIKATON LEIKKAUSKOHDAN KORKEUSASEMA 0-TASOSTA LUETTUNA
 - - - TONTINRAJAN OSA, JOHON RAKENNUKSET ON RAKENNETTAVA KIINNI.
 - 1820 TONTIN ENIMMÄISKERROSALA M²
 - VI RAKENNUKSEN TAI SEN OSAN SUURIN SALLITTU KERROSLUKU
 - MAANALAINEN PYSÄKÖINTIALUE
 - ISTUTETTAVA TONTINOSA
 - ISTUTETTAVA TONTINOSA, JOHON ON ISTUTETTAVA MYÖS PUUTA JA PENSAITA
 - YLEISELLE JALANKULULLE VARATTU KATUALUE, JOLLA HUOLTOAJA ON SALLITTU
 - OHJELLINEN PUURIVI
 - AK-JA AKe-KORTTELIALUEELLA ASUNTOJEN KESKIPINTA-ALAN ON OLTAVA VÄHINTÄÄN 50M²
- MIKÄLI TONTTIEN VÄLINEN KORKEUSERO EI TURVALLISUUSSYISTÄ MUUTA VAADI, SAADAAN TONTTIEN VÄLISET RAJAT AK- JA AKe-KORTTELIALUEELLA AIDATA AINOSTAAN ISTUTUKSIA KÄYTTÄEN.
- TONTIN OSA, JOKA ON VARATTAVA OLESKELUA JA LEIKKIPAIKKOJA VARTEN.
- AK-JA AKe-KORTTELIALUEELLA TONTIN AUTOAIKKAVELVOLLISUUS ON 1 AUTOAIKKA/120M² ASINTOKERROSALAA JA 1 AUTOAIKKA/250M² LIKEKERROSALAA. AK-JA AKe-KORTTELIALUEILLA SIIJOITTAA AUTOAIKKOJA ENINTÄÄN AUTOAIKKA/HUONEISTO JA 1 AUTOAIKKA/100M² LIKE-KERROSALAA.
- YO-KORTTELIALUEELLA AUTOAIKKA VELVOLLISUUS ON 1 AUTOAIKKA/200M² KERROALAA. AK-JA AKe- JA YO-KORTTELIALUEILLA YHTÄÄN AUTOAIKKA EI SAA SIIJOITTAA PIHAMAALLE.
- PIHAKANTEEN EI SAA TEHDÄ AUKKOJA EIKÄ PYSÄKÖINTILOJEN POISTOILMAA EI SAA JOHTAA PIHAMAALLE.
- ASUNNOT ON SUOJATTAVA LIKENNEMELULTA SITEN, ETTÄASUINHUONEIDEN IKKUNASEINÄN ÄÄNENEISTÄVYYS MANNERHEIMINTIEN JA NORDENSKÖLDINKADUN PUOLELLA ON VÄHINTÄÄN 35 dB(A)
- MANNERHEIMINTIEHEN JA NORDENSKÖLDINKATUUN RAJOITUVILLA AKe-KORTTELIALUEILLA RAKENNUKSET ON SUUNNITELTAVA SITEN, ETTEIVÄT YHDENKÄÄN ASUINHUONEISTON IKKUNAT OLE YKSINOMAAN MANNERHEIMINTIELLE TAI NORDENSKÖLDINKADULLE PÄIN.

Kiinteistötunnus: 91-14-523-33

K.osa/KyId	Korttel/Tila	Tontti/R n:o	Viranomaisten arkistomerkinlöj
14	523	33	
Rakennustoimenpide	HUONEISTON MUUTOS		Piirustuslöj Juoks. n:o
Rakennusköhteen nimi ja osoite	BOST.AB BOAS AS. OY MANNERHEIMINTIE 33 HELSINKI		Piirustuksen sölötö Mittakaavat ASEMAPIIRROS 1:1000
	pvm.	20.06.2022	Suunnitteluala
	Suunnit.	VG	ARK
	Piirt.	JL	Töjn n:o



KELLARIKERROS

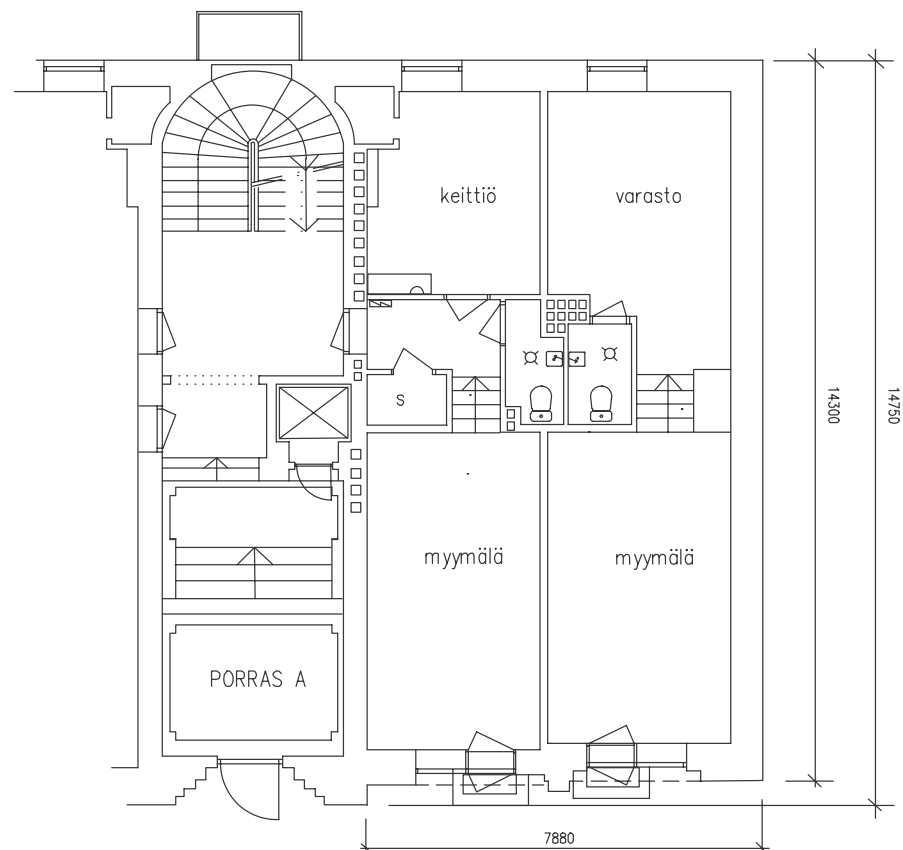
Kiinteistötunnus: 91-14-523-33

K.osa/kylä 14	Kortteli/tila 523	Tontti/R n:o 33	Viranomaisen arkistomerkitö#
Rakennuslupamenetelmä MUUTOS:			Piirustaja Juoks. n:o
Rakennuskohteen nimi ja osoite BOST.AB BOAS AS. OY MANNERHEIMINTIE 33 HELSINKI			Piirustuksen sisältö POHJAPIIRROKSET Kellari ALKUPERÄINEN LUPAPIIRROS
			Mittakaava 1:100

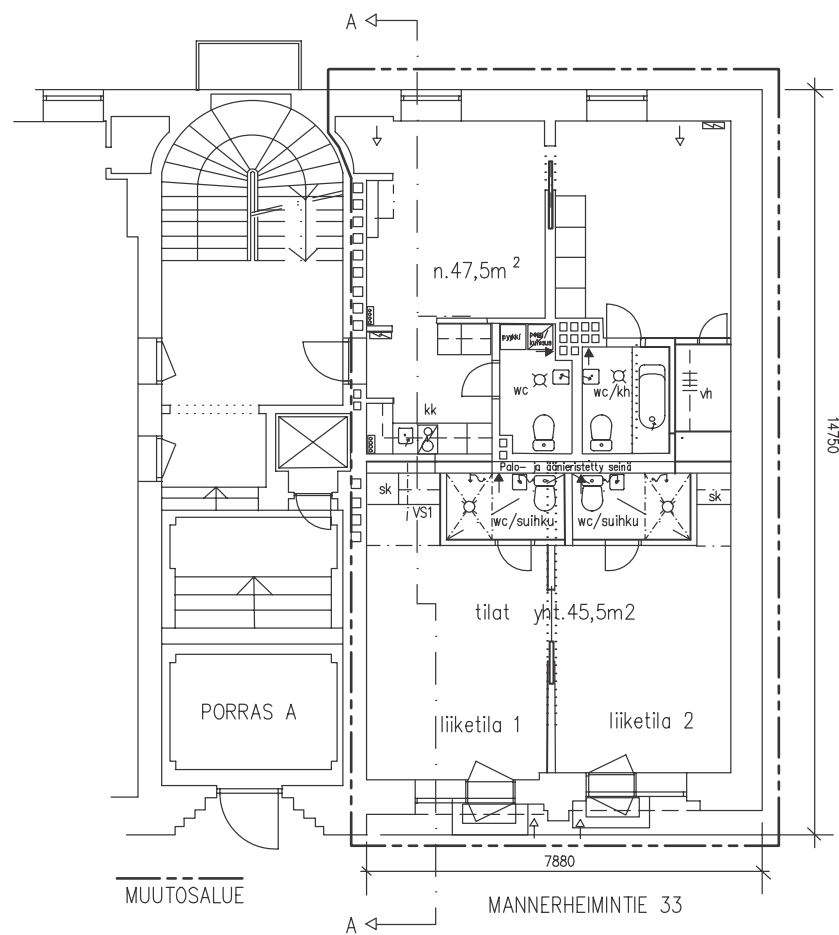


pvm. 2022.7.10
Suunnit. VG
Piirt. JL

Suunnitteluala
ARK
Työn n:o



7880
ALKUPERÄINEN LUPAKUVA
MANNERHEIMINTIE 33



MUUTOSALUE
MANNERHEIMINTIE 33

Kiinteistötunnus: 91-14-523-33

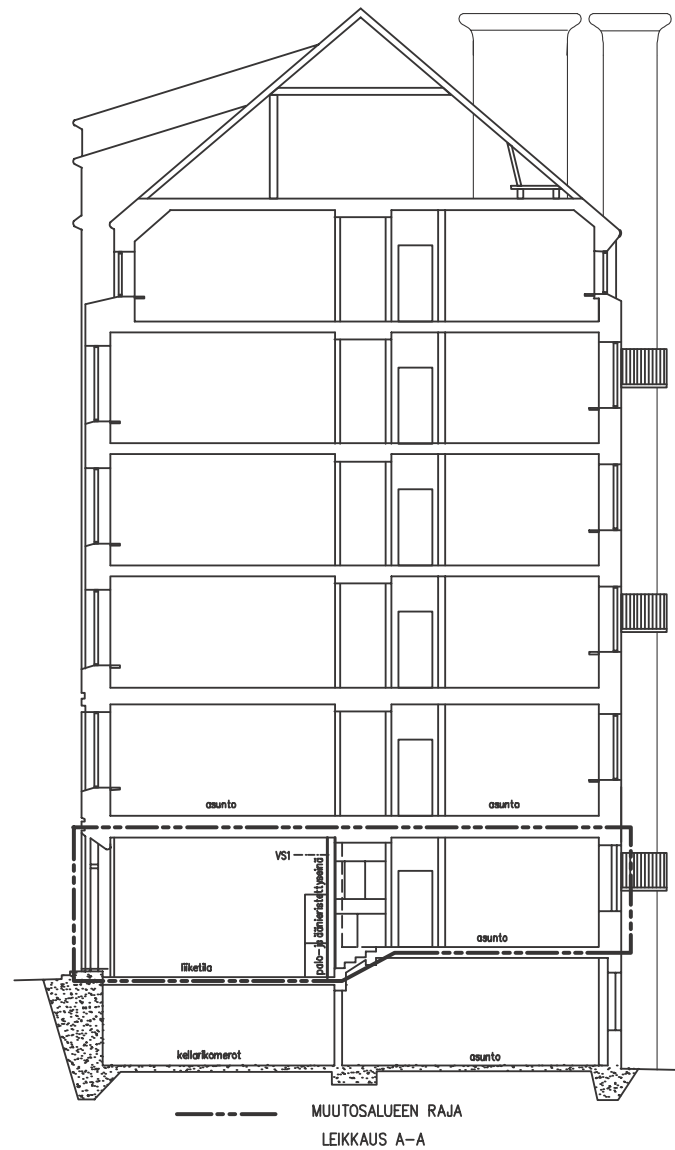
K.osa/Kylä 14	Kortteli/Tila 523	Tontti/R n:o 33
Rakennusluvanpide HUONEISTON MUUTOS		
Rakennuskohteen nimi ja osoite BOST.AB BOAS AS. OY MANNERHEIMINTIE 33 HELSINKI		

Viranomaisten arkistamerkintä	
Piirustuslaaj POIKKEAMINEN ASEMAKAAVASTA	Juoks. n:o
Piirustuksen sisältö POHJAPIIRROKSET ALKUPERÄINEN JA MUUTOSPIIRROS ASUNTO JA LIIKETILAT	Mittakaavat 1:100



pvm.	2022.6.10
Suunnit.	VG
Piirt.	JL

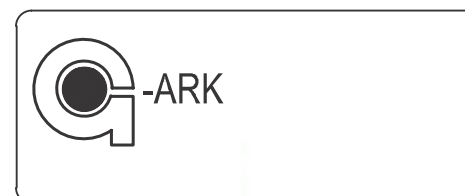
Suunnitteluala ARK	
Työn n:o	



Kiinteistötunnus: 91-14-523-33

K.osa/Kylä	Kortteli/Tila	Tontti/R n:o
14	523	33
Rakennustoimenpide HUONEISTON MUUTOS		
Rakennuskohteen nimi ja osoite BOST.AB BOAS AS. OY MANNERHEIMINTIE 33 HELSINKI		

Viranomaisten arkistomerkintä	
Piirustuslaji	Juoks. n:o
POIKKEAMINEN ASEMAKAAVASTA	
Piirustuksen sisältö	Mittakaavat
KIINTEISTÖN LEIKKAUS LEIKKAUS A - A	1:200



pvm.	2022.6.10
Suunnit.	VG
Piirt.	JL

Suunnitteluala
ARK
Työn n:o

