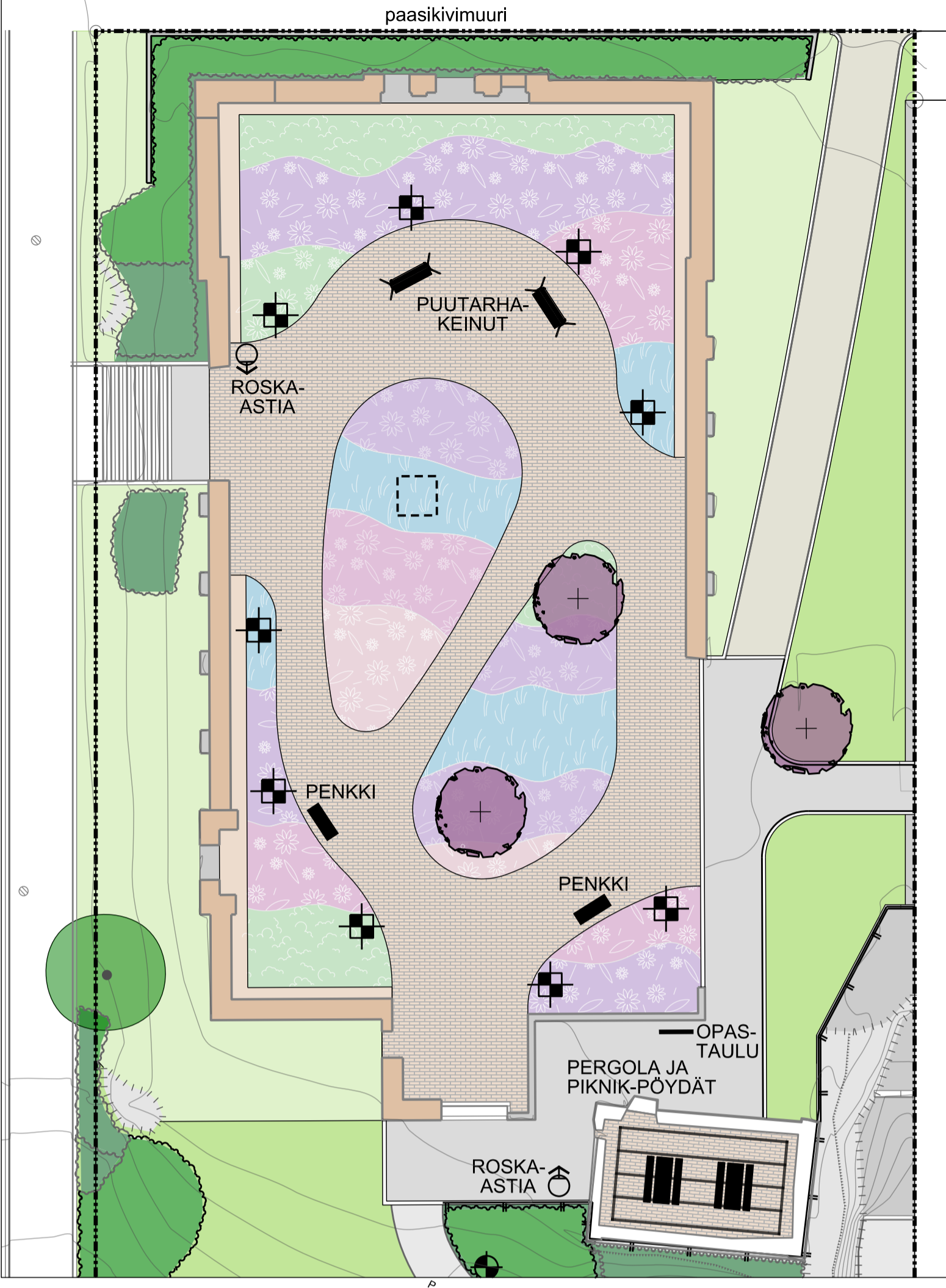
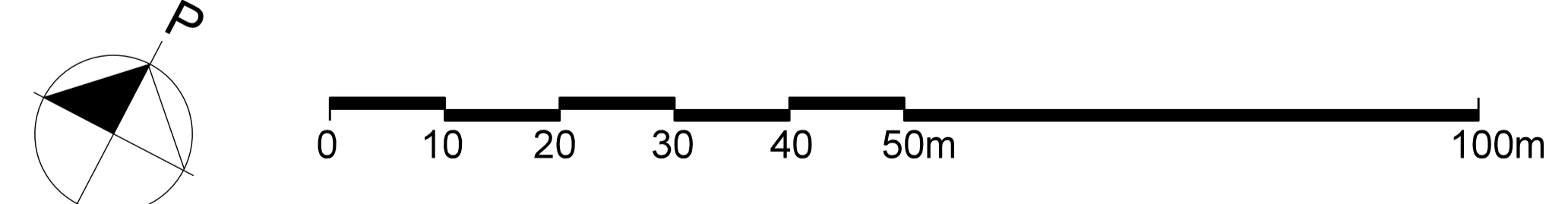


- ### MERKINTÖJEN SELITYKSET
- KASVILLISUUS**
 - SÄILYVÄ LEHTIPUU
 - ⊗ POISTETTAVA LEHTIPUU
 - ISTUTETTAVA KUKKIVA PIENPUU / OMENAPUU
 - SÄILYVÄ NURMI
 - UUSI / KORJATTAVA NURMI
 - SÄILYVÄ PENSASISTUTUS
 - ⊗ POISTETTAVA PENSASISTUTUS
 - UUSI PENSASISTUTUS
 - ISTUTETTAVAT PERENNAT / KUKKIVAT MATALAT PENSAAT
 - PÄÄLLYSRAKENTEET**
 - ☀ AVOKALLIO
 - KALLIOLEIKKAUS
 - POISTUVA KÄYTÄVÄ
 - SÄILYVÄ HIEKKAKENTTÄ
 - kt SÄILYVÄ KIVITUHKAKÄYTÄVÄ
 - KT UUSI KIVITUHKAKÄYTÄVÄ
 - ASF UUSI / PINTAKORJATTAVA ASFALTTI
 - UUSI MAATIILIPINNOITE
 - UUSI SORAKATE
 - SÄILYVÄ KENTTÄ- / NOPPAKIVEYS
 - UUSI LUONNONKIVEYS
 - OLEVA NUPUKIVIREUNUS / -KOURU
 - UUSI NUPUKIVIREUNUS / -KOURU
 - OLEVA BETONINEN HULEVESIKOURU
 - SÄILYVÄ REUNAKIVI
 - UUSI REUNAKIVI
 - KALUSTEET JA RAKENTEET**
 - pe SÄILYVÄ PENKKI
 - PE ■ UUSI PENKKI / PÖYTÄ-PENKKIRYHMÄ
 - UUSI PUUTARHAKEINU
 - PAIKKAVARAUS TAIDETEOKSELLE
 - Uudet RIIPPUMATOT JA TEKONURMI
 - ro ● SÄILYVÄ ROSKA-ASTIA
 - RO ○ UUSI ROSKA-ASTIA 140L
 - ✕ SÄILYVÄ VALAISIN
 - ☀ UUSI VALONHEITIN
 - ◆ UUSI PYLVÄSVALAISIN
 - ✦ UUSI POLLARIVALAISIN
 - SÄILYVÄ AITA
 - UUSI AITA
 - KUNNOSTETTAVA TIILIMUURI, muurin madaltaminen (puiston länsiosassa)
 - KUNNOSTETTAVA KIVIJALKA / TIILIMUURI, muurin madaltaminen (puiston itäosassa)
 - PURETTAVA RAKENNE
 - UUSI MATALA TUKIMUURI, paasikivi
 - TASAUS- JA KUIVATUS**
 - SÄILYVÄ HULEVESIKAIVO / TARKASTUSKAIVO
 - ▬ OLEVA LUISKA
 - ▬ UUSI LUISKA
 - SUUNNITTELUALUEEN RAJA



YLÄTASANNE 1:200



Helsinki Kaupunkiympäristön toimiala		www.hel.fi	
08. Katajanokka, Katajanokka		sähköposti: etunimi.sukunimi@hel.fi	
MERIKASARMINPUISTO			
Puistosuunnitelma			
NK	LUOTTY	NRO	KHS
1:500	KORVAA	vio 5932/1	KYLK
1:200	KORVATTU	TASOKORJINNATILASTO:	HYV. 8.8.2018 Jussi Luomanen
	ASEMAKAAVA	ETRS-GK25	TARK. 8.8.2018 Laura Yli-Jama
	LIKENNES.	7534	PROJ. 8.8.2018 Petra Rantalainen
		N2000	HYV. 7.8.2018 Matti Liski
			TARK. 7.8.2018 Tiina Perälä
			LAAT. 7.8.2018 K. Orrainen, T. Perälä