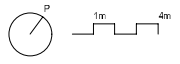
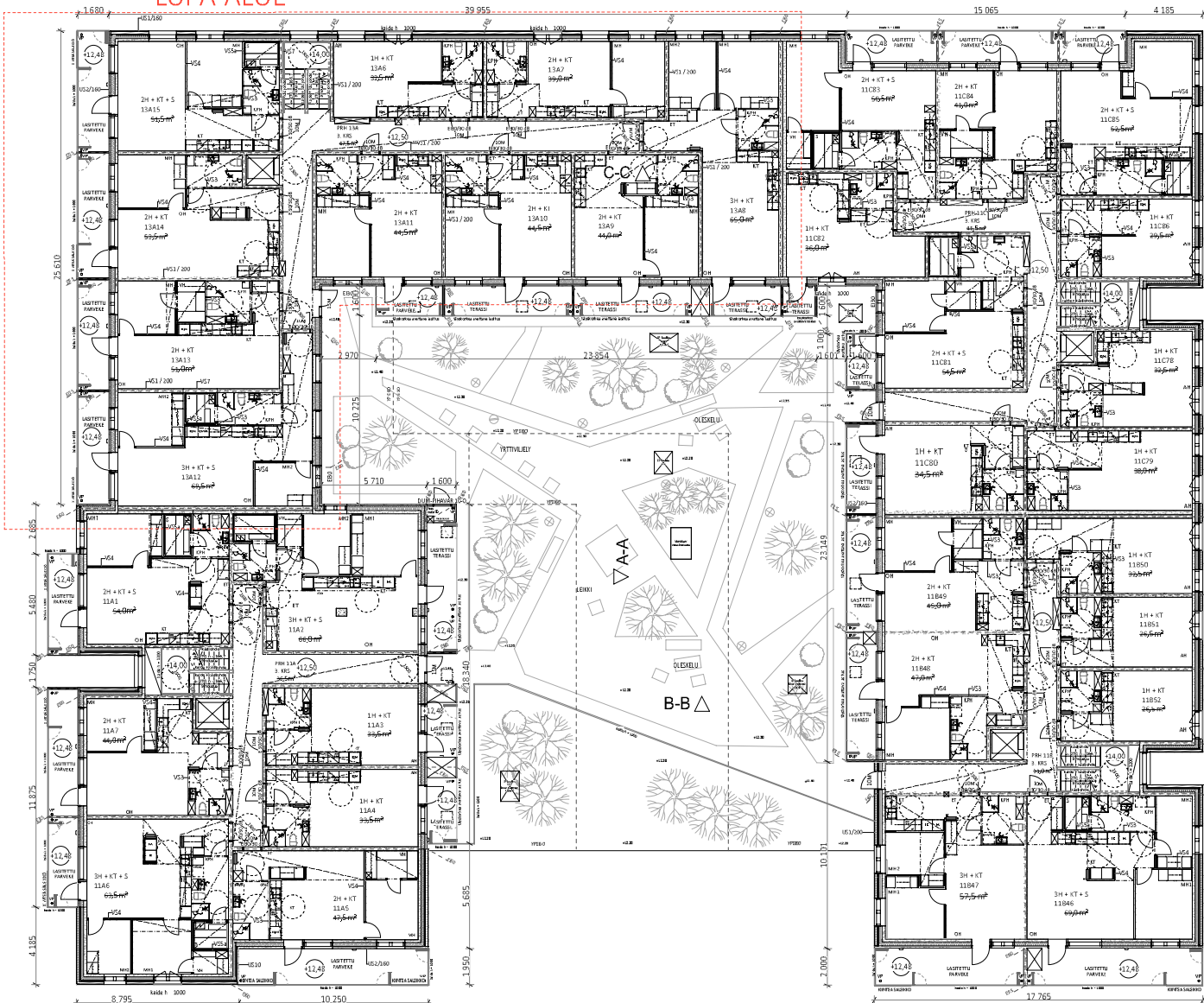


LUPA-ALUE



MÄÄRÄYKSIÄ JA OHJEITA

YLEISTÄ
 Rakennus liitetään kunnallisen viemär- ja vesijohtoverkoston. Maie ja kaivokset maasta ja sijoitetaan erillisen huonevuorustustietnän mukaan noudattaen Ympäristöministeriön Maa- ja rakennuslain asetusta (MRL 5117a-117g). Rakennus varustetaan keskeisillä teknisillä kalusteilla ja laitteilla ja lämmitetään keskeisellä rakennuksella tehtävien erillisen lämmitys- ja ilmastointijärjestelmän avulla.
 Rakennus sijoitetaan maaston korkeusprofiilikinon.
 Rakennuksen korkeus on viemäriputken putkeliikennejärjestelmän huoneiden alapuolella on yleensä ≤ 200 mm.
 Tilat suunnitellaan ja toteutetaan kestävällä, josta laadun talle on ylempään, säilyttämällä materiaaleilla ja laatuun. Käytännössä on sisätiloissa.

MÄÄRÄYKSIÄ / MRL 5117
 Rakennuksen palokuikka on p1
 Rakennus on palokuikka p1
 Kattotilan, seinien ja ilkijän ja tekn. tilojen palokuikka on $600 \text{ M}^2/\text{m}^2$
 Lämmittelä $\geq 300 \text{ m}^2$ palon palokuikka on $1200 \text{ M}^2/\text{m}^2$
 Tilat on suunnitettava palokuikka on $600 \text{ M}^2/\text{m}^2$
 Lämmittelevien tilojen palokuikka on B-1, G0
 Kattotilojen ja niitten yllä 300 m^2 alueella on laitteita / laitteita D-1, G2, laitteita D-1, G2, laitteita D-1, G2
 Lämmittelevien tilojen palokuikka on laitteita D-1, G2, laitteita D-1, G2
 Lämmittelevien tilojen palokuikka on laitteita D-1, G2, laitteita D-1, G2
 Lämmittelevien tilojen palokuikka on laitteita D-1, G2, laitteita D-1, G2
 Kattotilan palokuikka on laitteita D-1, G2, laitteita D-1, G2
 Kattotilan palokuikka on laitteita D-1, G2, laitteita D-1, G2
 Kattotilan palokuikka on laitteita D-1, G2, laitteita D-1, G2
 Kattotilan palokuikka on laitteita D-1, G2, laitteita D-1, G2
 Kattotilan palokuikka on laitteita D-1, G2, laitteita D-1, G2

SÄÄNPISTO, RAKENNUSTIETILYYS
 Savunpoistossa noudatetaan MRL:n 5117g palotietoa sekä viranomaisen määräyksiä ja ohjeita.
 Aikojen rakennuksen tilojen on oltava palonvarmista savunpoistosta.
 Savunpoistossa noudatetaan MRL:n 5117g palotietoa sekä viranomaisen määräyksiä ja ohjeita.
 Rakennuksen rakennustiloihin on oltava palonvarmistus.
 Savunpoistossa noudatetaan MRL:n 5117g palotietoa sekä viranomaisen määräyksiä ja ohjeita.
 Rakennuksen rakennustiloihin on oltava palonvarmistus.
 Savunpoistossa noudatetaan MRL:n 5117g palotietoa sekä viranomaisen määräyksiä ja ohjeita.
 Rakennuksen rakennustiloihin on oltava palonvarmistus.
 Savunpoistossa noudatetaan MRL:n 5117g palotietoa sekä viranomaisen määräyksiä ja ohjeita.
 Rakennuksen rakennustiloihin on oltava palonvarmistus.

MÄÄRÄYKSIÄ JA OHJEITA
 Aikojen rakennuksen tilojen on oltava palonvarmistusta.
 Rakennuksen rakennustiloihin on oltava palonvarmistus.
 Savunpoistossa noudatetaan MRL:n 5117g palotietoa sekä viranomaisen määräyksiä ja ohjeita.
 Rakennuksen rakennustiloihin on oltava palonvarmistus.
 Savunpoistossa noudatetaan MRL:n 5117g palotietoa sekä viranomaisen määräyksiä ja ohjeita.
 Rakennuksen rakennustiloihin on oltava palonvarmistus.
 Savunpoistossa noudatetaan MRL:n 5117g palotietoa sekä viranomaisen määräyksiä ja ohjeita.
 Rakennuksen rakennustiloihin on oltava palonvarmistus.

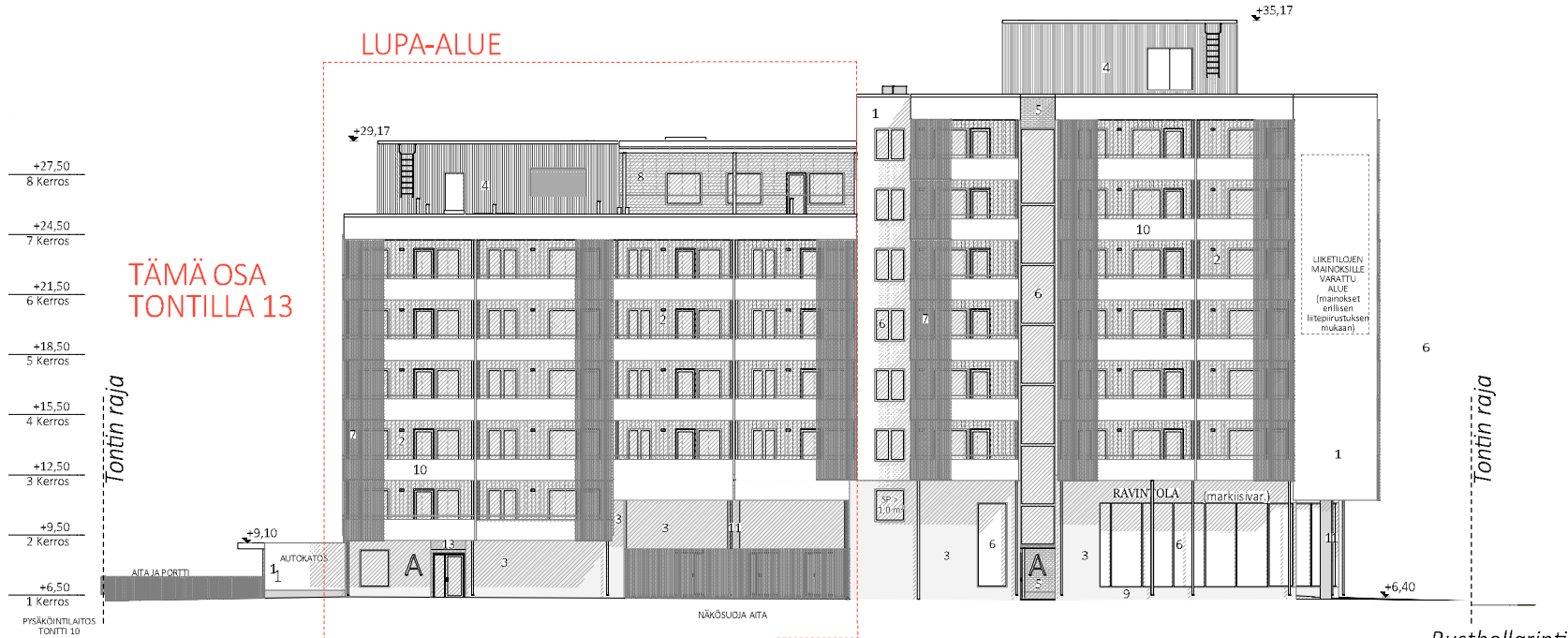
TYÖPIIRI 45	SIIVITTELY 2000	TOIMITUS 12
LAIDURAKENNUS	ASUNTOASIAITTO	PAARIRUSTUS
AS. OY HELSINKIIN KILAVUNTIE 13	3	KERROS
KILAVUNTIE 13	1:100	TUOKO PERÄKÄ
ARKITEHDIT SIVULA & SIVULA OY	ARK	170 170_112D
PÄIVÄMÄÄRÄ 21.2.2020	VIITEKOHDE 21.2.2020	SAIJA SIVULA, ARHITEHTI, SAVA

MÄÄRÄYKSIÄ JA OHJEITA

YLEISTÄ
 Rakennus liitetään kunalliseen viemäri- ja vesijohdokerktoon.
 Huide- ja kattovedet ohjataan ja viivostetaan erillisen hulevesiuuuntelmaan mukaan nautaan Ympäristöministeriön Maa- ja rakennuslain asetuksella (MRL §117b-117g)
 Rakennus varustetaan kesäkuuella komiteella kulu-potto- ja lämpötila- ja lämmönvaihtokoneilla.
 Rakennuksella tehdään erillisen sisäilmäolosuhteiden
 Rakennus liitetään sisäilmaolosuhteiden
 lämmönlähteeseen ja sisäilmaolosuhteiden
 Rakennus liitetään sähköverkkoon.
 Ilkkuolosuhteiden on oltava ≥ 200 mm.
 Ilkkuolosuhteiden, parvekkeiden ja lasien kohdalla, josta laati alareuna on alareuna, käytetään määrättyjen suojalaattoja. Ilkkuolosuhteiden on oltava vähintään

TÄMÄ RAKENNUKSEN OSA TONTILLA 13

LUPA-ALUE



TÄMÄ OSA TONTILLA 13

JULKISIVUMATERIAALIT

1. vaalea rappaus
2. uritettu lasuurimaalattu betoni, lämmin vaalean puun sävyinen ruskea (parvekkeiden taustaseinät)
3. luonnonkivilaatta (1. kerroksen ja 2-kerroksisten liiketilojen julkisivupinnat)
4. puuviilupintainen julkisivulevy, iv-konehuoneet ja yhteistilat katolla
5. tilitverhouk (sisäänkäyntien yhteydessä sijaitsevat syvennykset julkisivussa)
6. lasi, kirka
7. kiinteä parvekesäleikki
8. vaalean puun sävyinen vaakalaudoitus
9. sokkeli, luonnonkivilaatta
10. parvekekaide, valkoinen
11. pilarit ulkotilassa, maalattu betoni, musta

SÄÄNPÖSTÖ, PELUSTUSKÄSITELY

Säätösuojat suojataan MRL:n §117b pelostusta sekä vierasmökien määräykset ja ohjeita.
 Akkujenrakennuksen tiilistä on palovieraimen säätösuojat.
 Parvekkeiden saven poistetaan 1m kerroksesta min. 1m2 kuukaudessa.
 Parvekkeiden säätösuojat suojataan aukko- ja kerroksista.
 Liikittämisen pelustustekniikka suojataan kerroksista.
 Parvekkeiden säätösuojat suojataan kerroksista.
 Parvekkeiden säätösuojat suojataan kerroksista.
 Parvekkeiden säätösuojat suojataan kerroksista.
 Parvekkeiden säätösuojat suojataan kerroksista.

MEILLIN JA SAHÄN TUOTOIN

Aiemrakennus ei ole ääneneristysvaatimista.
 Ääneneristys: Ääneneristys- ja meluntorjuntasuunnitelma suositellaan MRL § 117a-117c.
 Hankkeen on toteutettava erillinen meluselvitys ja ulkoilmaan ääneneristysvaikutus laskenta.
 Ohjeistusta: hankkeen ääneneristys- ja ääneneristysvaikutus laskenta on toteutettava.
PARVEKESIVUSTUS
 Parvekkeiden säätösuojat suojataan kerroksista.

LIIVITÄRABATTELU

Liivittärbattelelu suojataan parvekkeilla aurinkosäleikit, hankkeen on tehtävä energiaselvitys ja lämpötilaolosuhteiden määrittäminen Sweco Oy:n toimista.

ESTETOIMIVUUS

Estetön pääsy porrashuoneisiin ja asuntoihin. Yhteistilat ovat esteettömästi suojattuna pääsyn ja sisäänkäyntien kautta.
 Parvekkeiden säätösuojat suojataan kerroksista.
 Parvekkeiden säätösuojat suojataan kerroksista.
 Parvekkeiden säätösuojat suojataan kerroksista.
 Parvekkeiden säätösuojat suojataan kerroksista.
 Parvekkeiden säätösuojat suojataan kerroksista.
 Parvekkeiden säätösuojat suojataan kerroksista.

ALUEIDEN KÄYTTÖSUOJAT

AK1 suojalaattojen säätösuojat suojataan kerroksista.
 AK2 lämpösuojalaattojen säätösuojat suojataan kerroksista.
 AK3 parvekkeiden säätösuojat suojataan kerroksista.
 AK4 ääneneristyslaattojen säätösuojat suojataan kerroksista.
 LÄMMEÄN TILAN SUOJAT.
 Alakattokorkeus viemäri 2350 mm valmistusta laskettaessa.
 Akkujen määrittäminen 2350 mm ja suojissa 2300 mm.
 Parvekkeiden säätösuojat suojataan kerroksista.

AKUJEN KÄYTTÖSUOJAT

Parvekkeiden säätösuojat suojataan kerroksista.
 Parvekkeiden säätösuojat suojataan kerroksista.
 Parvekkeiden säätösuojat suojataan kerroksista.
 Parvekkeiden säätösuojat suojataan kerroksista.

TUOTOIN	1000	1000
AKUJEN SUOJAT	1000	1000
AKUJEN SUOJAT	1000	1000

AS, OY HELSINGIN KLAUVONTIE 13	JULKISIVU I OUNAASEEN
--------------------------------	-----------------------

KLAUVONTIE 13	1:100
ARKKITEHDIT SIVULA & SIVULA OY	TUOTOIN PARVEKESIVUSTUS
REKAMERIKATU 10 B 008 00500 HELSINKI	ARK 170 170_141D

PÄÄMÄÄRÄ	YHTEISKÄYTTÖ
21.12.2023	KOKOALUEEN ARKITEHDIT, SIVA

VÄESTÖNSUOJALASKELMA:

Suojatilat VSS1 ja VSS2 ovat korttelin 45205 tonttien 12 ja 13 käytössä.
Suojatilaa mitoittava kerrosala:

tontti 12: asuinkerrosala 2395

tontti 13: asuinkerrosala 5547
+ liiketilakerrosala 1450

Suojatilan tarve:
2395 x 0,02 = 47,9
+ 5547 x 0,02 = 110,94
+ 1504 x 0,01 = 15,04

+ 5 kpl ilmanvaihtokoneita 1,5m², yht. 7,5 m²
+ 3 kpl sulkuteltoa 2,5 m², yht. 7,5 m²

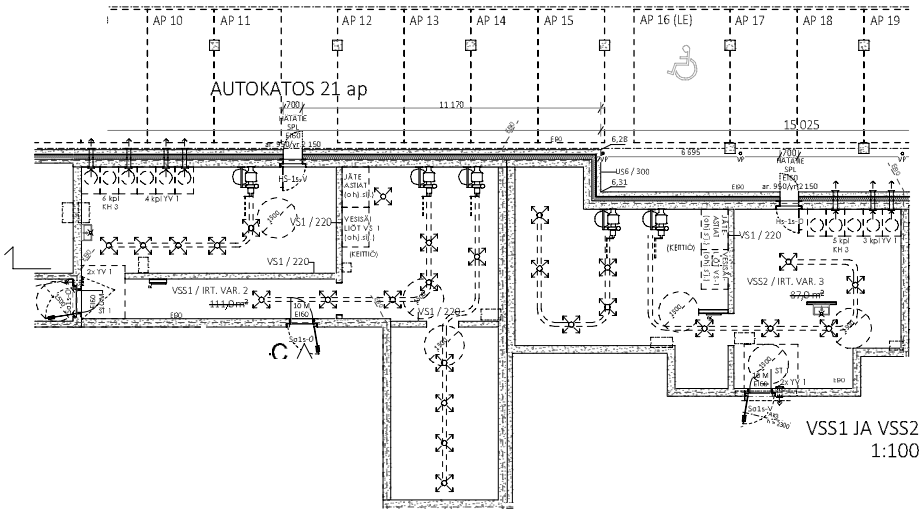
suojattua tilaa tarvitaan yht. 188,88 m²

Väestönsuojien VSS1 ja VSS2 yhteenlaskettu pinta-ala 198 m²
ylimääräistä tilaa 9,12 m²

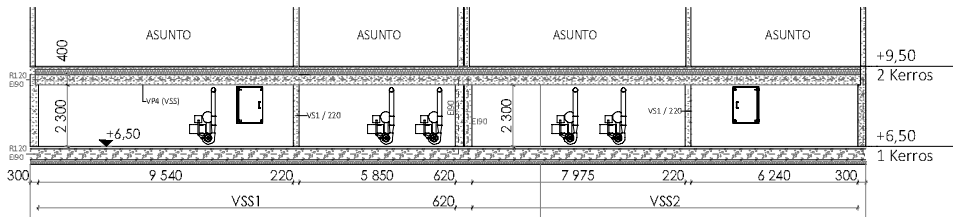
Henkilömäärä yhteensä 231 (173,34 : 0,75= 231,12).

VSS1 sijainti: tontti 12, prh 13A
VSS2 sijainti: tontti 13, prh 11C
yht. 2 kpl S1-luokan väestönsuojia.

Väestönsuojassa on suojatilan koon ja suojan luokituksen mukainen täydellinen varustus.
Normaaliajan ilmanvaihto tehdään IV-suunnitelman mukaan.
Normaaliajan käyttö: irtaimistovarasto
Valmiustilanteeseen siirryttäessä puretaan:
- IV-laitteiston komero
- irtaimistokomerot
- väestönsuojan normaaliajan ovi
Suojahuoneita 2 kpl vesisäiliöt VS-1
laskennallinen suojassa säilytettävän veden määrä: 173,34x 40 l = 6934 l
jäteastiat, määrä 173,34 x 15 l = 2600 l



VSS1 JA VSS2
1:100



Leikkaus
1:100

K:OSARVILA 45	KORTTELITILA 45205	TONTTINUMERO 12 JA 13	
LIIJDIRAKENNUS		LIIJTEPIIRUSTUS	
KOJAMO JA ASUNTOSAATIO AS. OY HELSINGIN KLAAVUNTIE 11 JA AS. OY HELSINGIN KLAAVUNTIE 13			VSS PIIRUSTUS
KLAAVUNTIE 11 JA KLAAVUNTIE 13			
ARKKITEHDIT SIVULA & SIVULA OY PERÄMIEHENKATU 12 E 528 00160 HELSINKI			TYÖ-NRO PIR-NRO ARK 170 170_150
PÄIVÄMÄÄRÄ 15.4.2021			YHTEYSHENKILÖ KARLA SIVULA - ARKKITEHTI, S.A.F.A.