

Asemakaavan kuvaliite suojelukohteista

Kaavan nimi:

Pohjoinen Hesperiankatu 15

Diaarinumero HEL 2017-010824

Hankenumero 4564_7

Asemakaavakartta nro 12774

Kuvalähde, ellei toisin ole mainittu: Arkkitehtuuri- ja suunnittelutoimisto Helena Hökkä Oy, Koy Urtus Rakennushistoriaselvitys 2014



Kuva: Viistoilmakuva Pohjoinen Hesperiankatu 15:n rakennuksesta. (Kuva: Pointscene Oy)

Suojelutavoitteet

1. kerros

- Säilytettävät ja entistettävät tilat ovat aula ja juhlasali tilasarjana sekä porrashuone A (porrashuone kokonaisuudessaan kaikissa kerroksissa). Näiden tilojen tulisi säilyä julkisessa tai puolijulkisessa käytössä liiketilana yms.



41.

Kuvat 27-32

Ensimmäisen kerroksen juhlasalissa ja vaatehallissa käytettiin tehosteina ja seinäverhouksena lakattua puurimoitusta. Joitakin rimoituksia löytyy edelleen nykyisen kuntokeskuksen tiloista: pilareiden ympäriä (kuva 27), kuntosalin seinältä (kuva 28), ja samaa aihetta vanoiden kuntosalin iv-kuilun

ilmanvaihtoaukkujen ritoista (kuva 29). Kuntosalin tiski (kuva 30) ei ehkä ole alkuperäinen, mutta sen verhoiluun on käytetty alkuperäisiä rimoja.

Myös entisen parven, nykyisen auditorion seinässä on alkuperäinen puurimaverhoitus (kuvat 32 ja 33).



31.



32.



29.



30.



28.



27.

Julkisivut

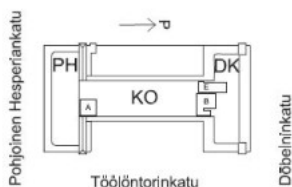
- Julkisivut säilytetään rapattuina ja sokkelit terastirapattuina.
- Pohjoisen Hesperiankadun 1. kerroksen pilarien laatoitus säilytetään.
- Katutason sisäänvedetty pylväskäytävä tulee säilyttää avonaisena ja katoksen alkuperäiset upotetut valaisimet säilytetään.

NYKYTILA JA SÄILYNEISYYS • JULKISIVUT • PH-siipi etelään ja itään

Julkisivuista on luetteloitu vain ne rakennusosat tai materiaalit, jotka ovat alkuperäisiä tai lähes alkuperäisiä.

Kuva 64

- 1) teras-lasi-ikkuna ja -ovi (maalattu, väri vaihdettu, lasitettu uudelleen)
- 2) laatoitettu pilari
- 3) suojakaide
- 4) terastirapattu sokkeli



Kuva 65

- 1) väestsuojan varauuskäynti (ovi uusittu)
- 2) teras-lasialko-ovi (maalattu, väri vaihdettu)
- 3) puu-ulko-ovi (maalattu, väri vaihdettu)
- 4) terastirapattu sokkeli



Kuvat 66 ja 67
Alkuperäiset ulkoportaat kaiteineen. Liiketilöjen sisäänkäynnit Pohjoisella Hesperiankadulla.



Kuva 68

A-portaan sisäänkäyntisyvennys. Kaikki rakennusosat, materiaalit ja valaisimet ovat alkuperäisiä. Katto maalauksenostettu, samoin kassiohteet.

Kuva 69

Sisäänkäyntisyvennys Pohjoisella Hesperiankadulla. Teraslasiseinä oivineen osittain alkuperäinen; vanhat terasosat, mutta lasitettu uudelleen. Muut rakenteet alkuperäisiä, katto maalattu.

68.

69.

- Alkuperäiset teräslasi-ikkunat ja ovet sekä alkuperäiset puurakenteiset ovet säilytetään heloineen.



Kuva 76
 1) teräsrakattu sokkeli
 2) käsijohteet (maalattu, sävy muutettu)
 3) teräsovi (maalattu, sävy vaihdettu) ja vedin
 4) graniittiportaas

Kuva 77
 Alkuperäinen puuvedin.

Kuva 78
 Alkuperäinen ikkuna,
 (ulkopuolteen väri muutettu) hh



Kuvat 80 ja 81
 Alkuperäinen umpipuuovi. Ulkopuoli maalauksunnostettu, sisäpuolella edelleen todennäköinen alkuperäinen sävy.

Kuva 82
 1) ranskalaisten parvekkeiden kaiteet (maalattu)
 2) suojakaiteet
 3) yläikkunat (maalattu, sävy muutettu)



80.

81.

82.

- Porrashuoneiden alkuperäiset korkeat vertikaaliset teräslasi-ikkunat tulee säilyttää ja muutetut ikkunat tulee palauttaa alkuperäiseen asuunsa.
- Kaikki alkuperäiset parvekkeet kaiteineen sekä piiput säilytetään.

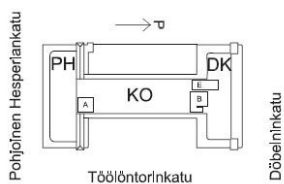


Kuva 87

- 1) suojakaiteet (maalattu)
- 2) puuikkuna
- 3) piippu

Kuva 88

- 1) suojakaiteet (maalattu)
- 2) parvekelaitteiden suojapellit
- 3) piippu



- Katutason pyöreä varauloskäytävä Pohjoisen Hesperiankadun ja Töölöntorinkadun kulmassa säilytetään.
- Ravintolan katos potettuine valaisimineen säilytetään.



Kuva 72

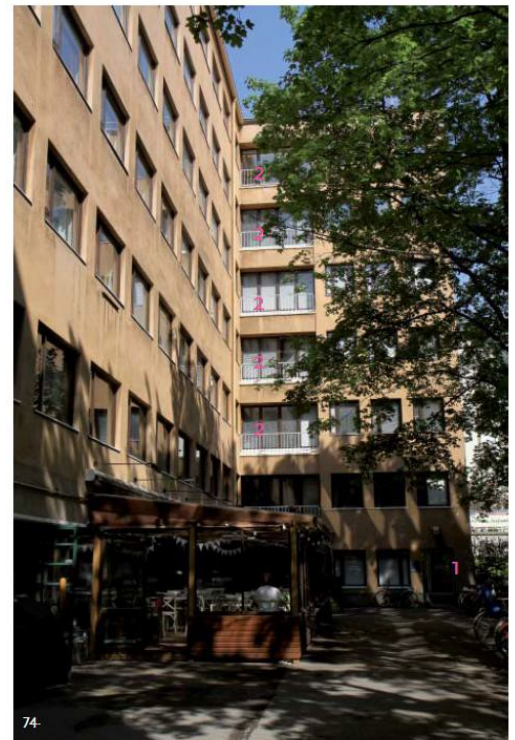
- 1) valaisimet
- 2) vedin
- 3) teras-lasi-ikkunat ja -ovi (maalattu ja väri vaihdettu; lasitettu uudelleen umpiolaseilla)
- 4) katto maalattu

Kuva 73

- 1) katos (maalauksunnostettu, pellitykset mahdollisesti uusittu)
- 2) ranskalaisten parvekkeiden kaitteet (maalattu)
- 3) teras-lasi-ikkunat ja -ovi (maalattu ja väri vaihdettu; lasitettu uudelleen umpiolaseilla)

Kuva 74

- 1) terasirapattu sokkeli
- 2) ranskalaisten parvekkeiden kaitteet (maalattu)



- Alkuperäinen ilmanvaihtokonehuoneen sisäänkäyntikatos säilytetään.



Kuva 84

- 1) terassirapattu sokkeli
- 2) suojakaiteet (maalattu)
- 3) ranskalaisen parvekkeiden kaiteet (maalattu)

Kuvat 85 ja 86

Alkuperäinen iv-konehuoneen sisäänkäyntikatos. Mahdollisesti rapattu, mutta vähintään maalattu uudelleen. Juuripelti ei alkuperäinen.