

### Rakennusoikeus

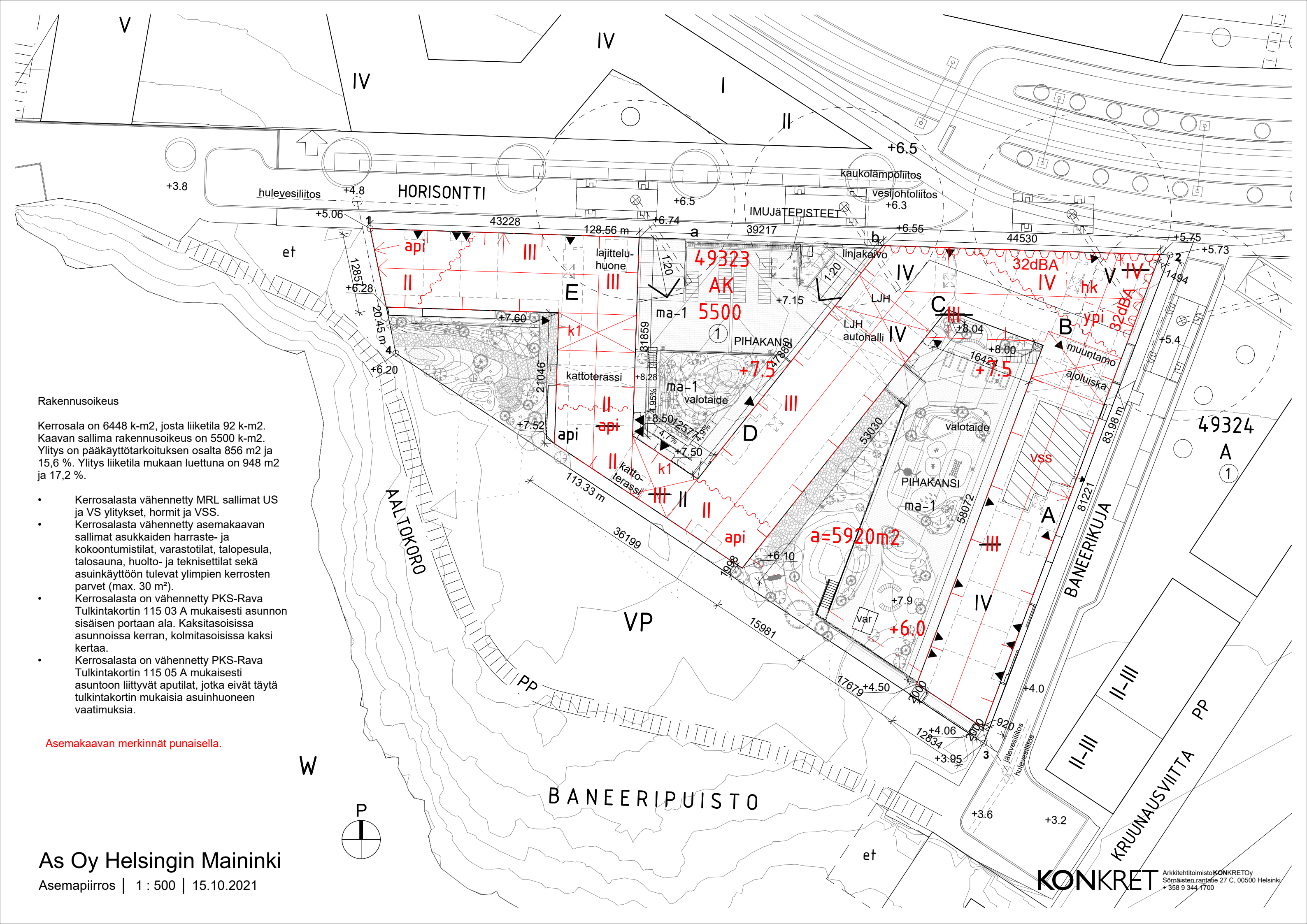
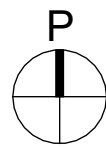
Kerrosala on 6448 k-m<sup>2</sup>, josta liiketila 92 k-m<sup>2</sup>.  
Kaavan sallima rakennusoikeus on 5500 k-m<sup>2</sup>.  
Ylitys on pääkäyttötarkoituksen osalta 856 m<sup>2</sup> ja 15,6 %.  
Ylitys liiketila mukaan luettuna on 948 m<sup>2</sup> ja 17,2 %.

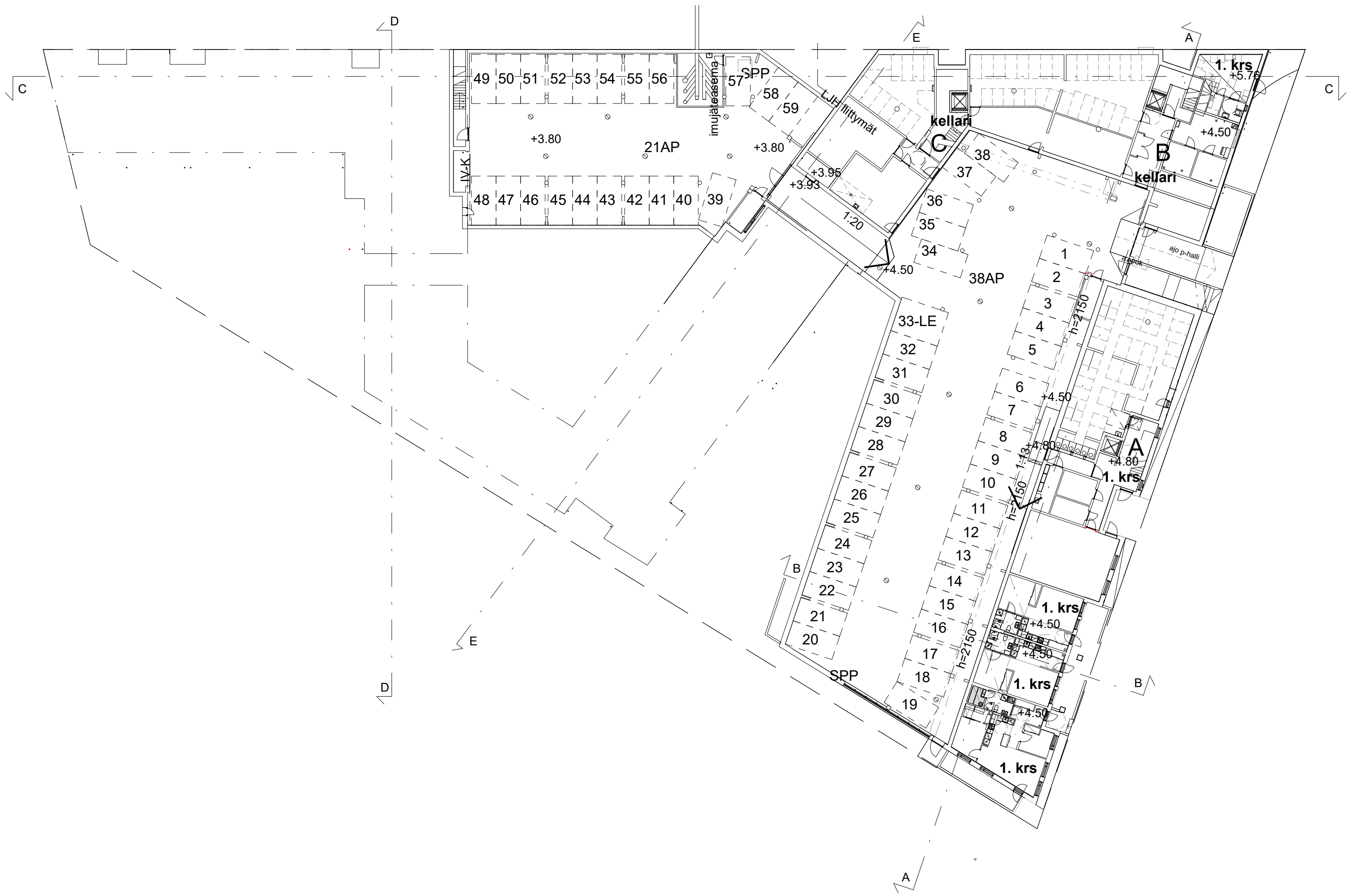
- Kerrosalasta vähennetty MRL sallimat US ja VS ylitykset, hormit ja VSS.
- Kerrosalasta vähennetty asemakaavan sallimat asukkaiden harraste- ja kokoontumistilat, varastotilat, talopesula, talosauna, huolto- ja teknisetilat sekä asuinkäyttöön tulevat ylimpien kerrosten parvet (max. 30 m<sup>2</sup>).
- Kerrosalasta on vähennetty PKS-Rava Tulkintakortin 115 03 A mukaisesti asunnon sisäisen portaan ala. Kaksitasoisissa asunnoissa kerran, kolmitasoisissa kaksi kertaa.
- Kerrosalasta on vähennetty PKS-Rava Tulkintakortin 115 05 A mukaisesti asuntoon liittyvät aputilat, jotka eivät täytä tulkintakortin mukaisia asuinhuoneen vaatimuksia.

Asemakaavan merkinnät punaisella.

As Oy Helsingin Maininki

Asemapiirros | 1 : 500 | 15.10.2021



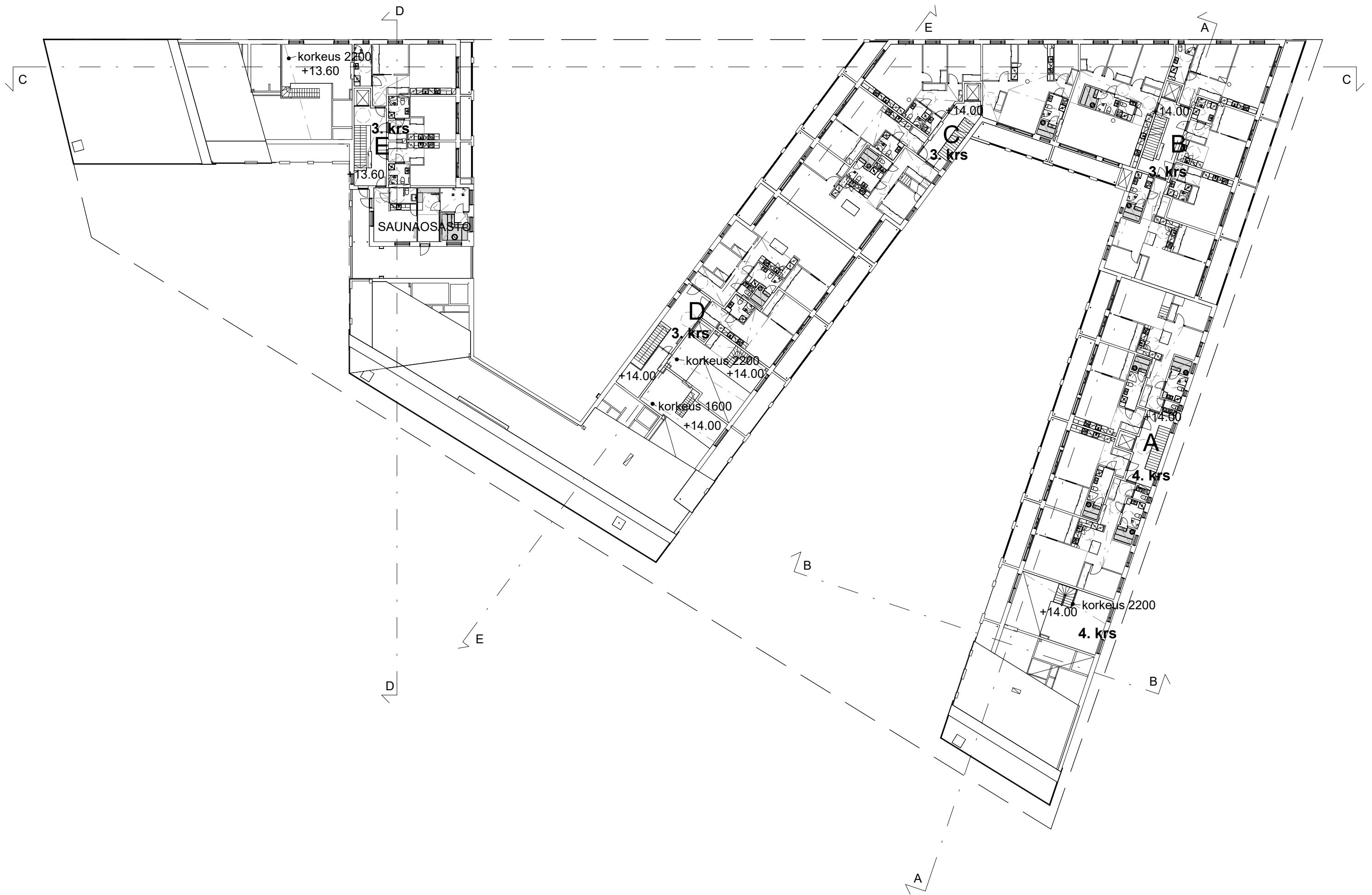


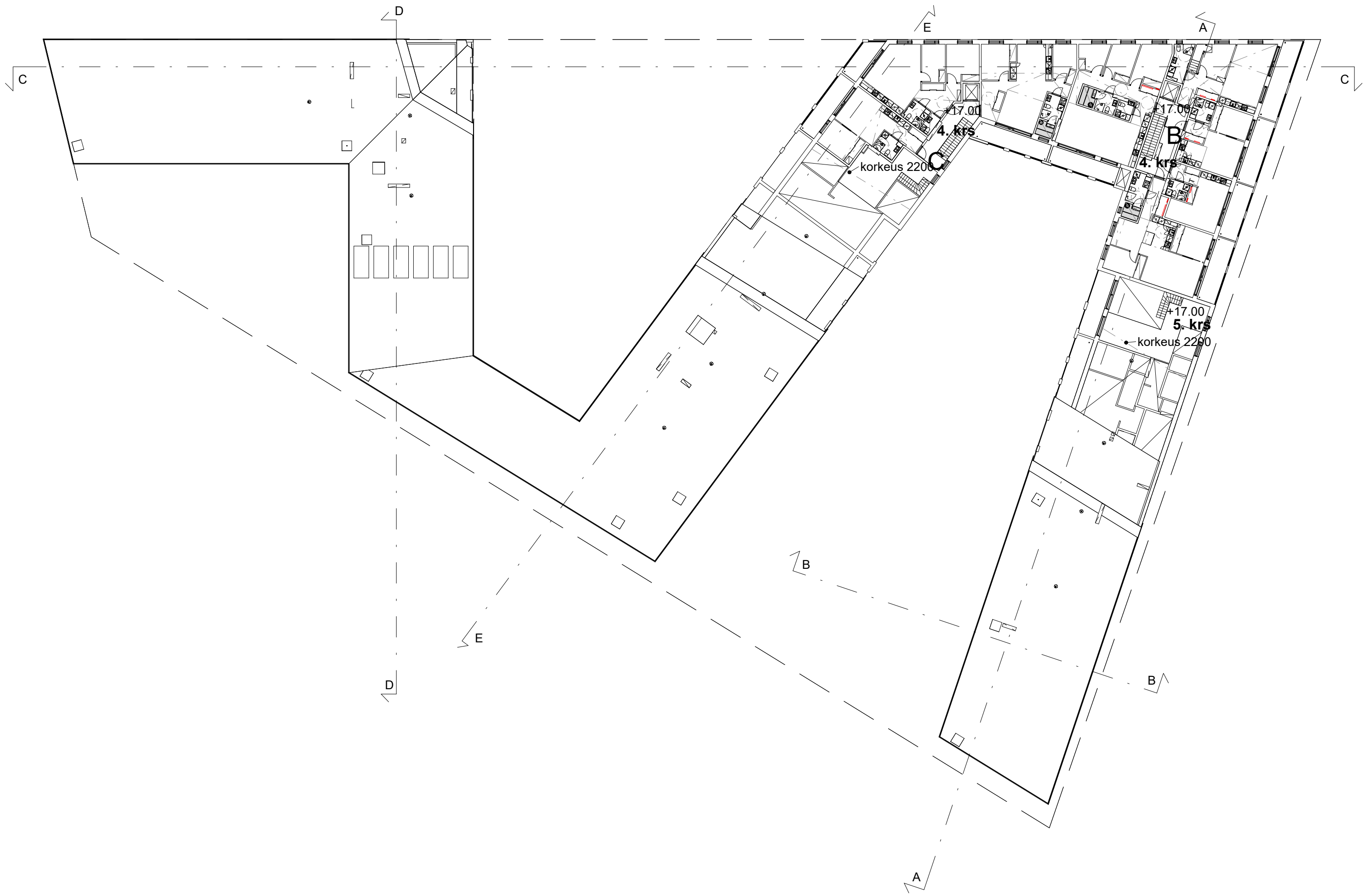


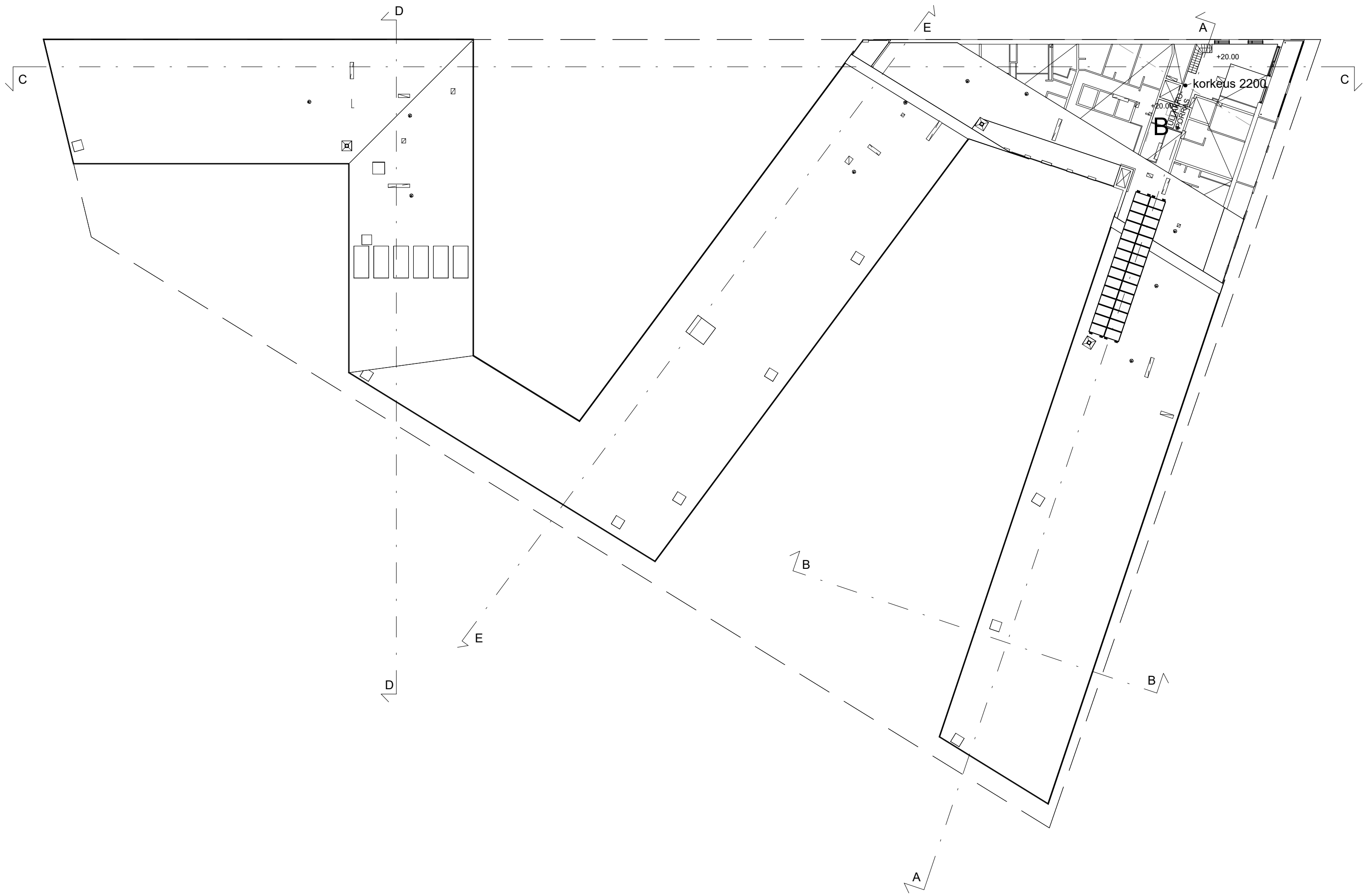


# As Oy Helsingin Maininki

Pohjapiirustus, 2. krs/3. krs | 1 : 350 | 15.10.2021

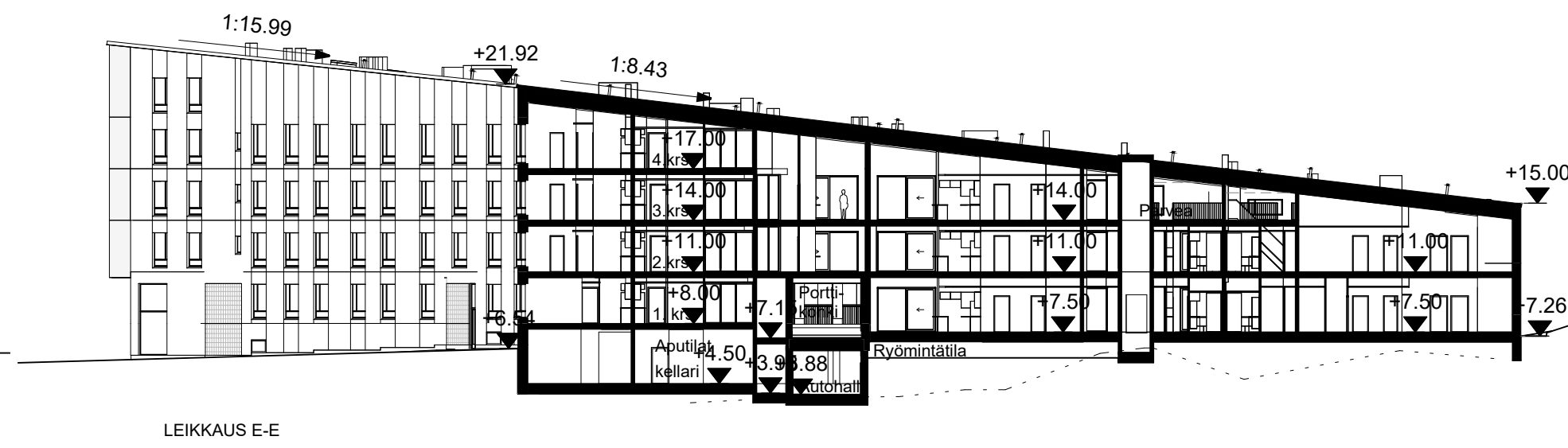
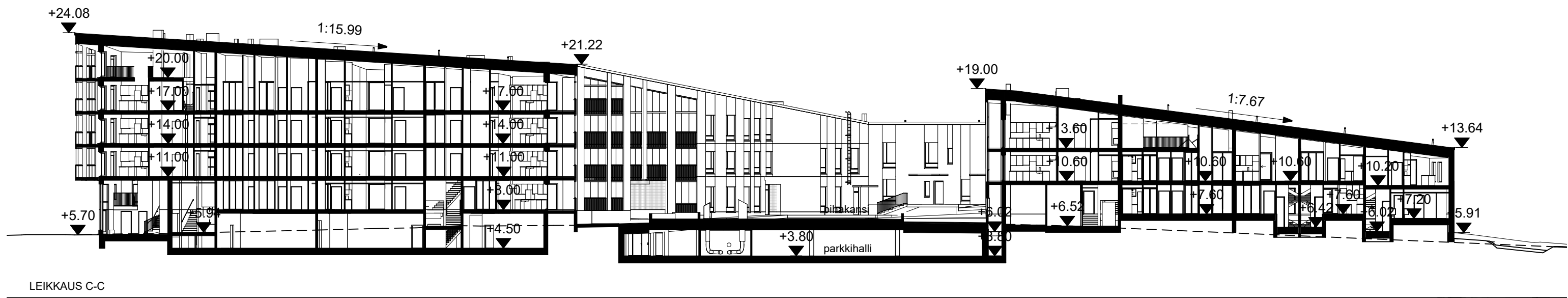
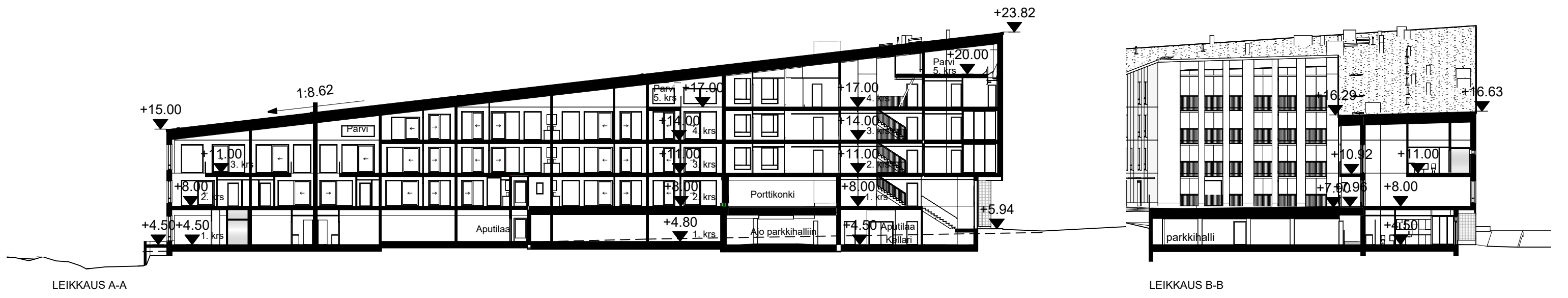






As Oy Helsingin Maininki

Pohjapiirustus, 5. krs | 1 : 350 | 15.10.2021



# As Oy Helsingin Maininki

Leikkaukset | 1 : 350 | 15.10.2021



