

### ASEMAKAAVAMERKINNÄT



MAANALAINEN TILA METROTUNNELIA VARTEN LIKIMÄÄRÄISEN TASON +25.00 ALAPUOLELLA METROTUNNELIN LUJITTAMISEEN TARVITTAVAT RAKENTEET SAAVAT ULOTTUA ENINTÄÄN LIKIMÄÄRÄISEEN TASOON +30.00 ASTI, TASON +30.00 YLÄPUOLISEN TASON LOUHINTA EI SAA ULOTTUA LIKIMÄÄRÄISEN TASON +30.00 ALAPUOLELLE.

LAAKAVUORENTORI ON KAAVASSA MERKITYY TORIALUEEKSI (RUUTUMERKINTÄ).



ASUINKERROSTALOJEN KORTTELIALUE.



ERITYISASUMISEN KORTTELIALUE, JOKA ON TARKOITETTU ETUPÄÄSSÄ VANHUSTEN ASUNNOILLE

KORKEUSJÄRJESTELMÄ  
N 2000

### SELITYKSET



NYKYINEN PUU; JOKO SÄILYTETÄÄN TAI KORVATAAN UUDELLA ISTUTETTAVALLA PUULLA



POISTUVA PUU



ISTUTETTAVA PUU



NYKYINEN SÄHKÖKAAPPI

### LAAJUUSLASKELMA

SÄHKÖNSYÖTTÖASEMA 95 m<sup>2</sup>

SUOJARAKENNE 207 m<sup>2</sup>

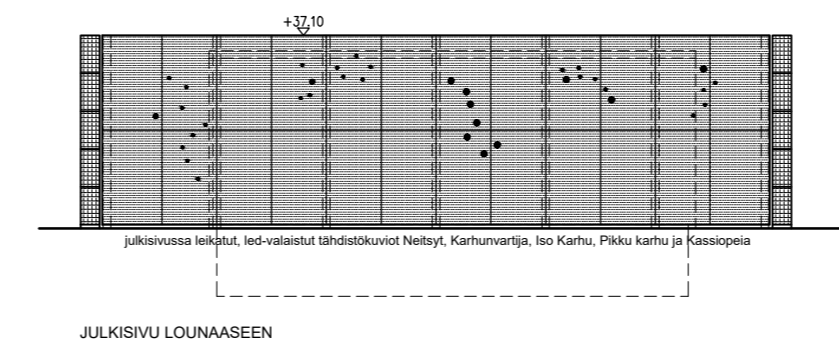
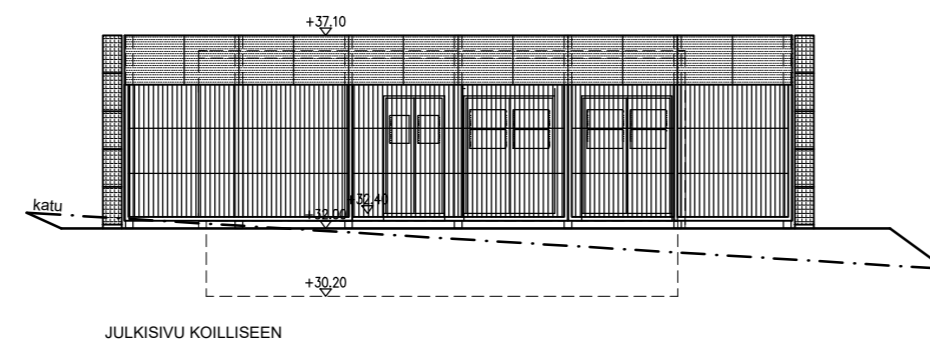
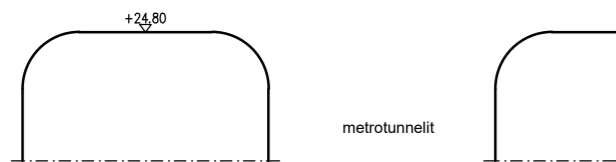
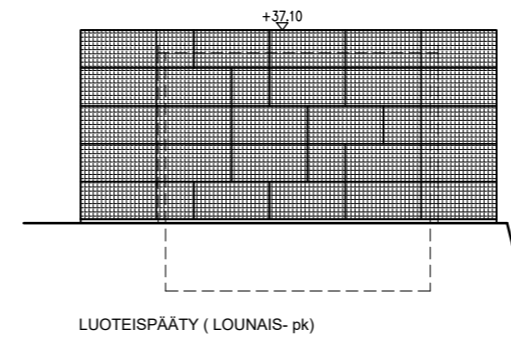
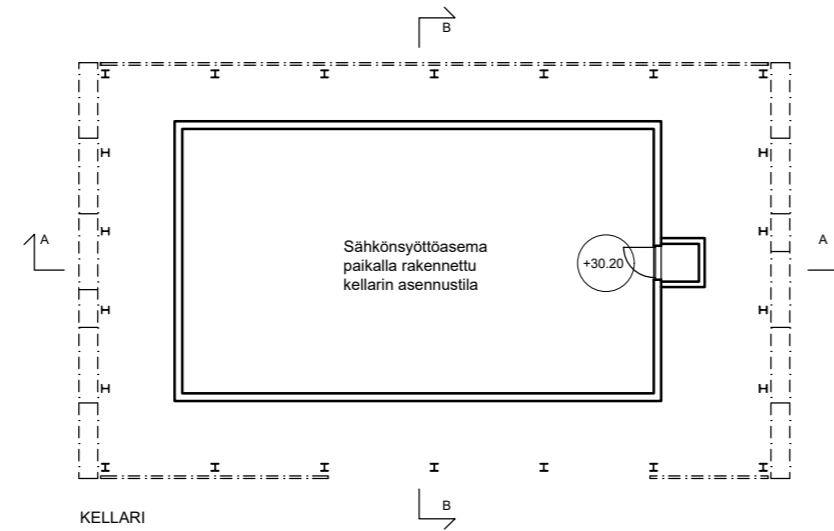
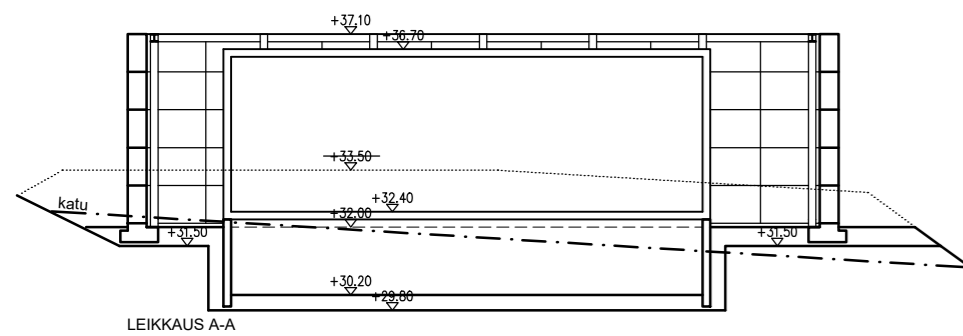
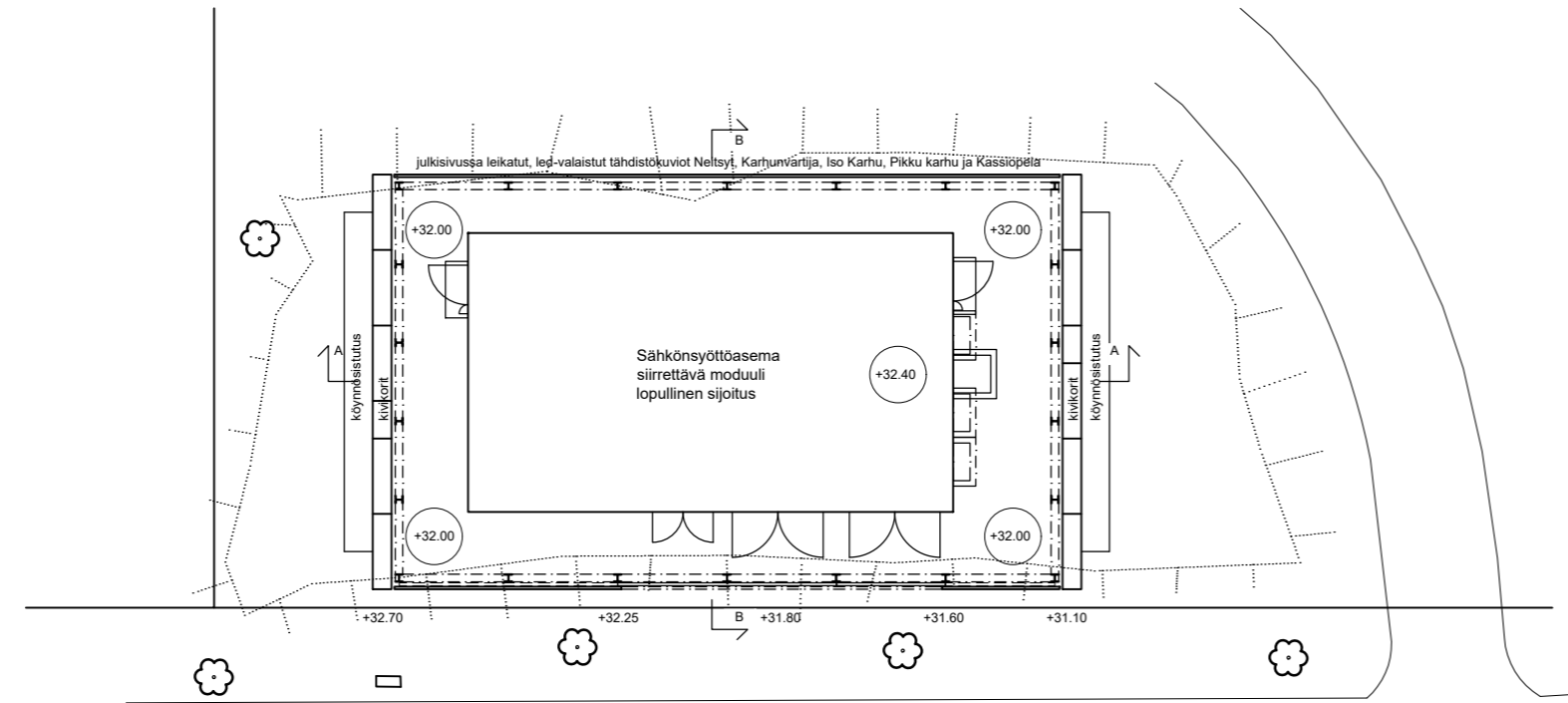
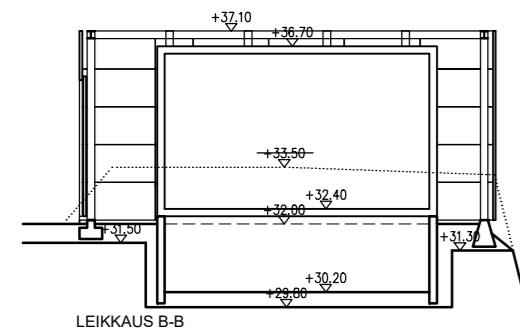
kaupunginosa 47 MELLUNMÄKI	korttelit/tila 47203	lotit/rno 21	viranomaisen merkintä
rakennustoimenpide UUDISRAKENNUS			piirustuslaji POIKKEAMISLUPAPIIRUSTUS juoks.no
rakennuskohteen nimi ja osoite MELLUNMÄEN SÄHKÖNSYÖTTÖASEMA SIIRRETTÄVÄ MODUULI JA SUOJARAKENNE LAAKAVUORENTORI 00970 HELSINKI			piirustuksen sisältö ASEMAPIIRUSTUS mittakaavat 1:200
suunnittelija ARKKITEHTITOIMISTO MIRJA JA PEKKA KOSKI-LAMMI OY PIHLAJATIE 38 A 32 puh 040 5467 673 HELSINKI 21.03.2023	allekirjoitus 00270 HELSINKI	työnnumero yhteyshenkilö PKL piirtäjä suun.ala/piir.no ARK P01	tiedosto muutos muutospvm

SIIRRETTÄVÄN MODUULIN PINTAMATERIAALIT:

- SEINÄT, PAROC-ELEMENTIT, MUOVIPINNOITETTU HARMAA
- PELLITYKSET, MUOVIPINNOITETTU HARMAA
- OVET, MAALATTU VAALEA

SUOJARAKENTEEN MATERIAALIT:

- SISÄPUOLINEN RUNKO KUUMASINKITYY TERÄS
- PÄÄDYT, KIVIKORIT, HARMAA KIVIAINES
- LOUNAISSIVU JA KOILLISSIVUN YLÄOSA HAPPOKÄSITELTY RUOSTUMATON TERÄS
- KOILLISSIVUN ALAOSA JA LIUKUPORTIT, PYSTYSÄLEIKKÖ LATTATERÄS RST



KORKEUSJÄRJESTELMÄ  
N 2000

kaupunginosa 47 MELLUNMÄKI	kortteli/tila 47203	tonniti/rno 21	viranomaisen merkintöjä
rakennustoimenpide UUDISRAKENNUS	rakennuskohteen nimi ja osoite <b>MELLUNMÄEN SÄHKÖNSYÖTTÖASEMA</b> SIIRRETTÄVÄ MODUULI JA SUOJARAKENNE LAAKAVUORENTORI 00970 HELSINKI		piirustustyyppi POIKKEAMISLUPAPIIRUSTUS
suunnittelija ARKKITEHTITOIMISTO MIRJA JA PEKKA KOSKI-LAMMI OY PIHLAJATIE 38 A 32 puh 040 5467 673 HELSINKI		allekirjoitus 00270 HELSINKI	työnnumero yhteyshenkilö PKL piirtäjä tiedosto muutos muutospvm
suunnitelija		allekirjoitus	mittakaavat POHJAPIIRUSTUKSET 1:200 LEIKKAUKSET 1:200 JULKISIVUT 1:200
HELSINKI		21.03.2023	suun.ala/piir.no ARK P02