

Asukasvalinnat ARA-vuokra-asuntoihin 1.-31.7.2018

Helsinki

Asukasvalinnat 1.-31.7.2018

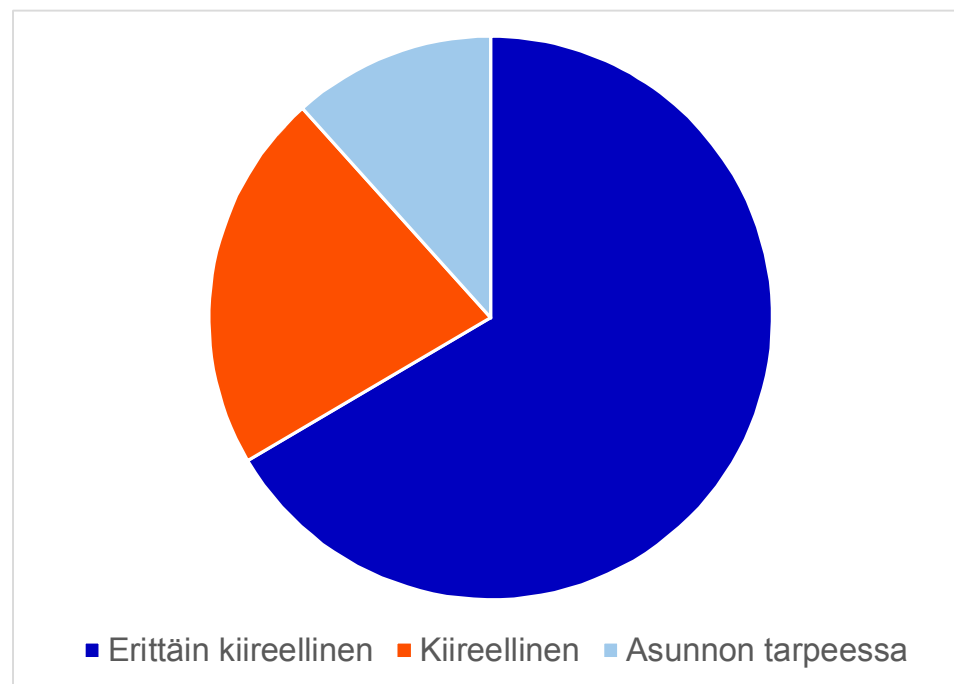
- Kaikki asukasvalinnat 307 kpl
 - Asukasvalinnat vapautuneisiin asuntoihin 266 kpl
 - Asukkaiden väliset keskinäiset vaihdot 41 kpl

Asukasvalinnat vapautuneisiin asuntoihin asunnontarveluokittain

Asunnontarveluokka	KPL	%
Erittäin kiireellinen	177	67 %
Kiireellinen	58	22 %
Asunnon tarpeessa	31	12 %
Yhteensä	266	100 %

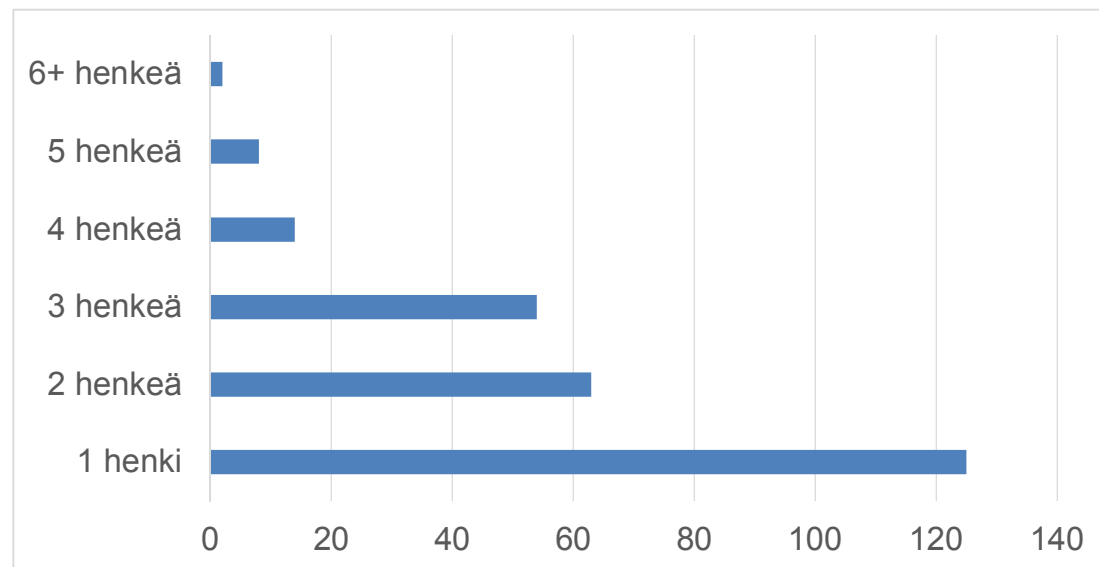
Asukkaaksi valituista:

Asunnonvaihtajia	46	17 %
Asunnottomia	23	9 %



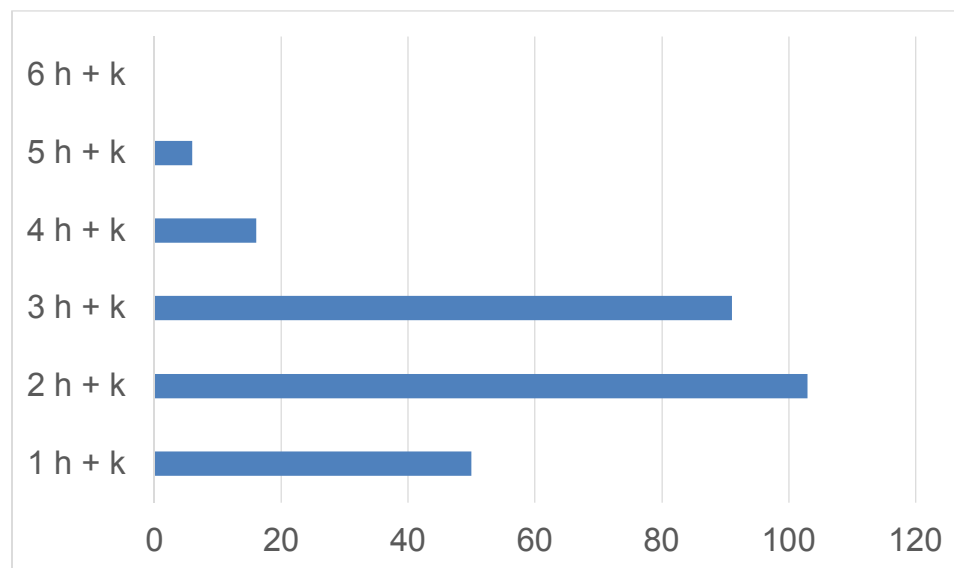
Asukasvalinnat vapautuneisiin asuntoihin ruokakunnan koon mukaan

Ruokakunnan koko	KPL	%
1 henki	125	47 %
2 henkeä	63	24 %
3 henkeä	54	20 %
4 henkeä	14	5 %
5 henkeä	8	3 %
6+ henkeä	2	1 %
Yhteensä	266	100 %



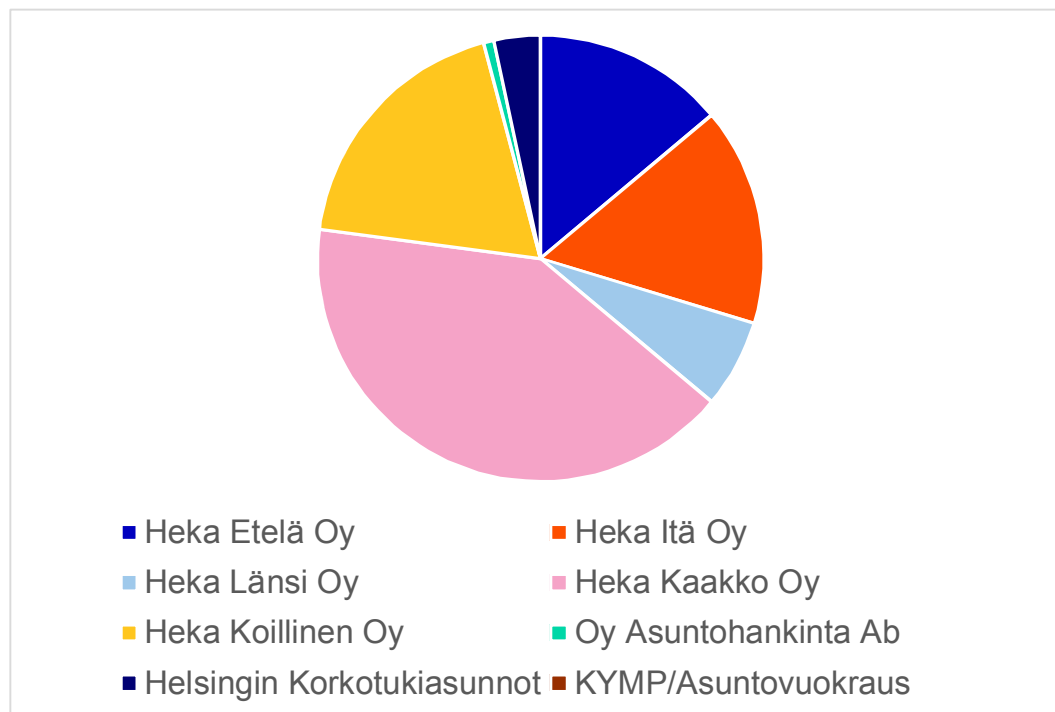
Asukasvalinnat vapautuneisiin asuntoihin huoneluvun mukaan

Huoneluku	KPL	%
1 h + k	50	19 %
2 h + k	103	39 %
3 h + k	91	34 %
4 h + k	16	6 %
5 h + k	6	2 %
6 h + k	0	0 %
Yhteensä	266	100 %



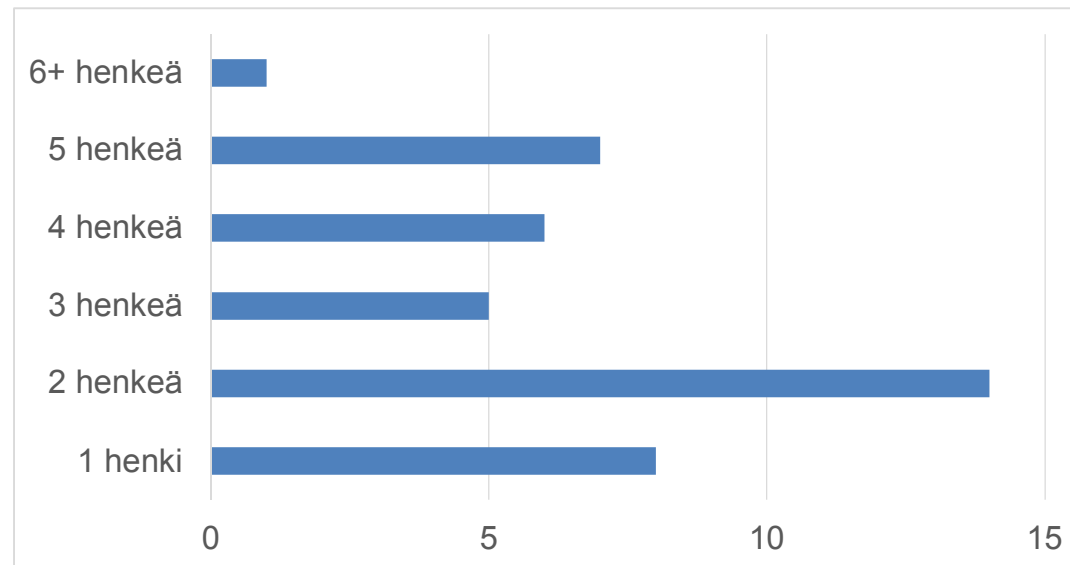
Asukasvalinnat vapautuneisiin asuntoihin alueyhtiöittäin

Alueyhtiö	KPL	%
Heka Etelä Oy	37	14 %
Heka Itä Oy	42	16 %
Heka Länsi Oy	17	6 %
Heka Kaakko Oy	109	41 %
Heka Koillinen Oy	50	19 %
Oy Asuntohankinta Ab	2	1 %
Helsingin Korkotukiasunnot	9	3 %
KYMP/Asuntovuokraus	0	0 %
Yhteensä	266	100 %



Keskinäiset vaihdot ruokakunnan koon mukaan

Ruokakunnan koko	KPL	%
1 henki	8	20 %
2 henkeä	14	34 %
3 henkeä	5	12 %
4 henkeä	6	15 %
5 henkeä	7	17 %
6+ henkeä	1	2 %
Yhteensä	41	100 %

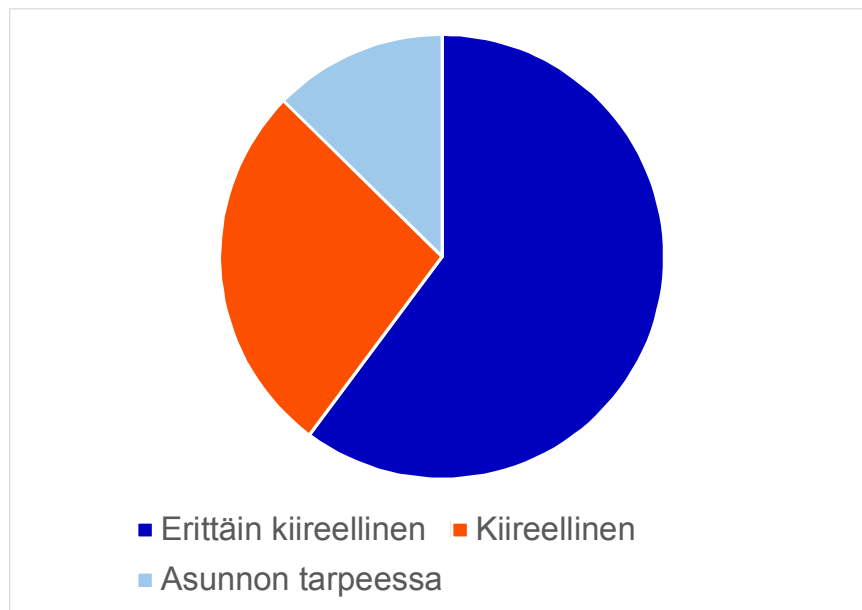


Aktiivit hakemukset 31.7.2018

Asunnontarveluokan mukaan:

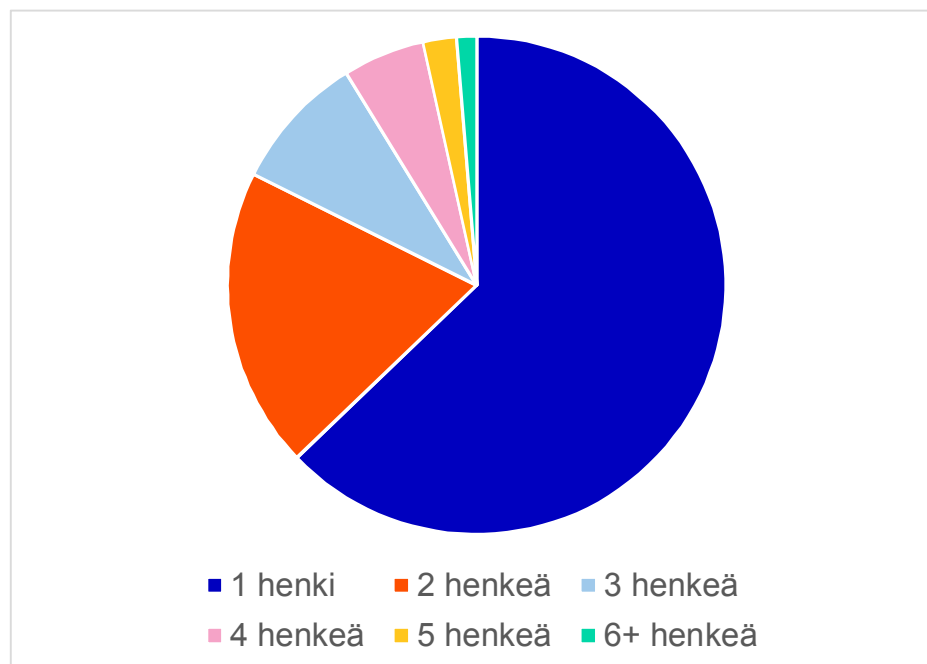
Asunnontarveluokka	KPL	%
Erittäin kiireellinen	12610	60 %
Kiireellinen	5690	27 %
Asunnon tarpeessa	2647	13 %
Yhteensä	20947	100 %

Asunnonvaihtajia hakijoista	2150	10 %
------------------------------------	-------------	-------------



Aktiivit hakemukset ruokakunnan koon mukaan 31.7.2018

Ruokakunnan koko	KPL	%
1 henki	13161	63 %
2 henkeä	4087	20 %
3 henkeä	1863	9 %
4 henkeä	1111	5 %
5 henkeä	453	2 %
6+ henkeä	272	1 %
Yhteensä	20947	100 %

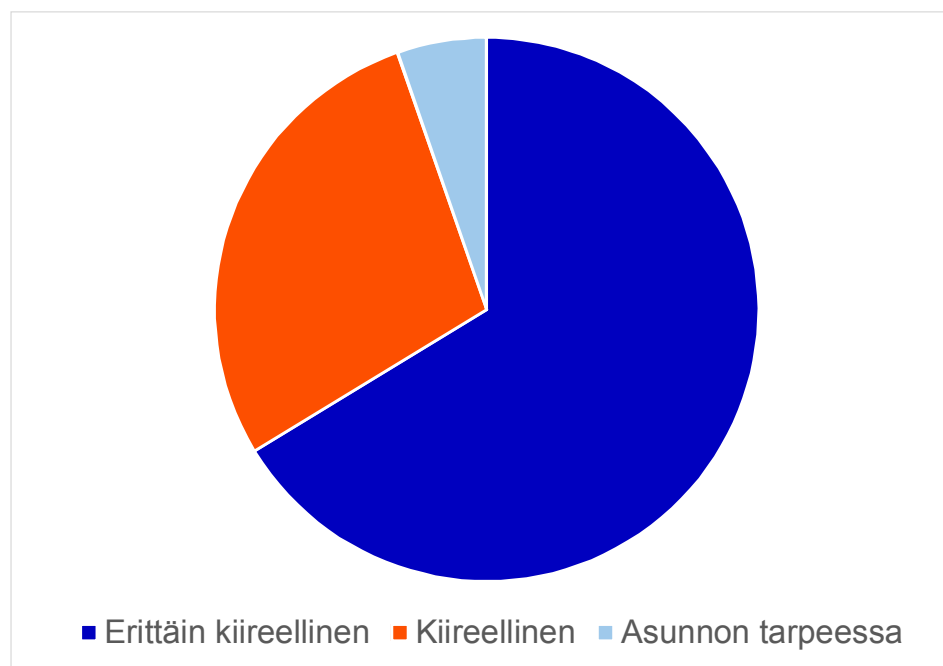


Asukasvalinnat vapautuneisiin asuntoihin asunnontarveluokittain 1.1. – 31.7.2018

Asunnontarveluokka	KPL	%
Erittäin kiireellinen	1083	66 %
Kiireellinen	464	28 %
Asunnon tarpeessa	87	5 %
Yhteensä	1634	100 %

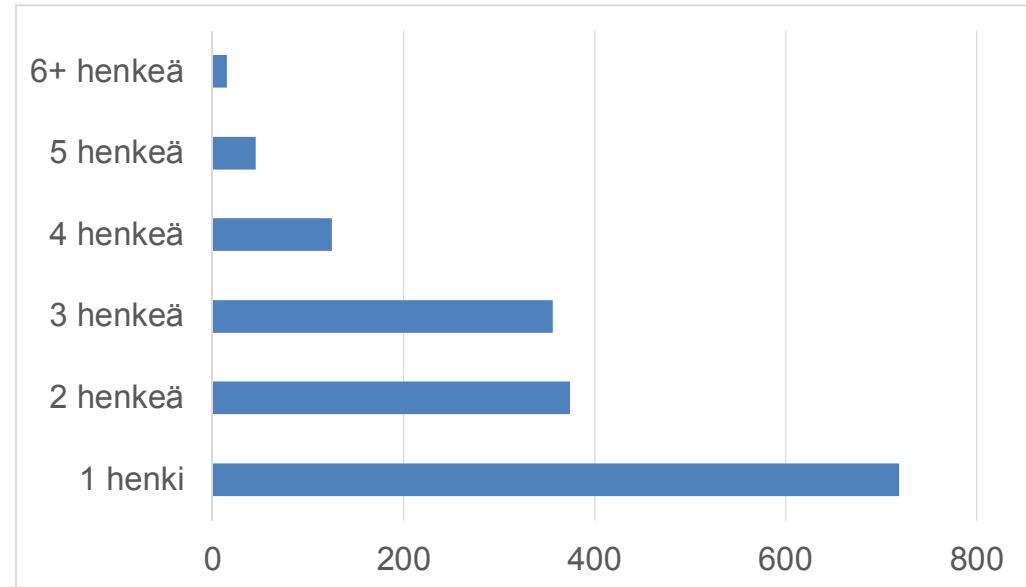
Asukkaaksi valituista:

Asunnonvaihtajia	231	14 %
Asunnottomia	109	7 %



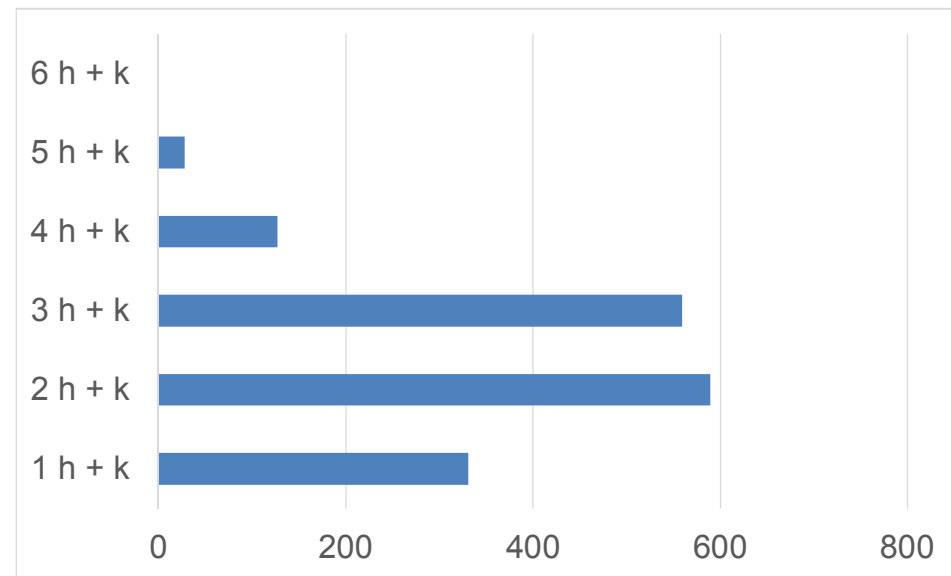
Asukasvalinnat vapautuneisiin asuntoihin ruokakunnan koon mukaan 1.1. – 31.7.2018

Ruokakunnan koko	KPL	%
1 henki	719	44 %
2 henkeä	374	23 %
3 henkeä	356	22 %
4 henkeä	125	8 %
5 henkeä	45	3 %
6+ henkeä	15	1 %
Yhteensä	1634	100 %



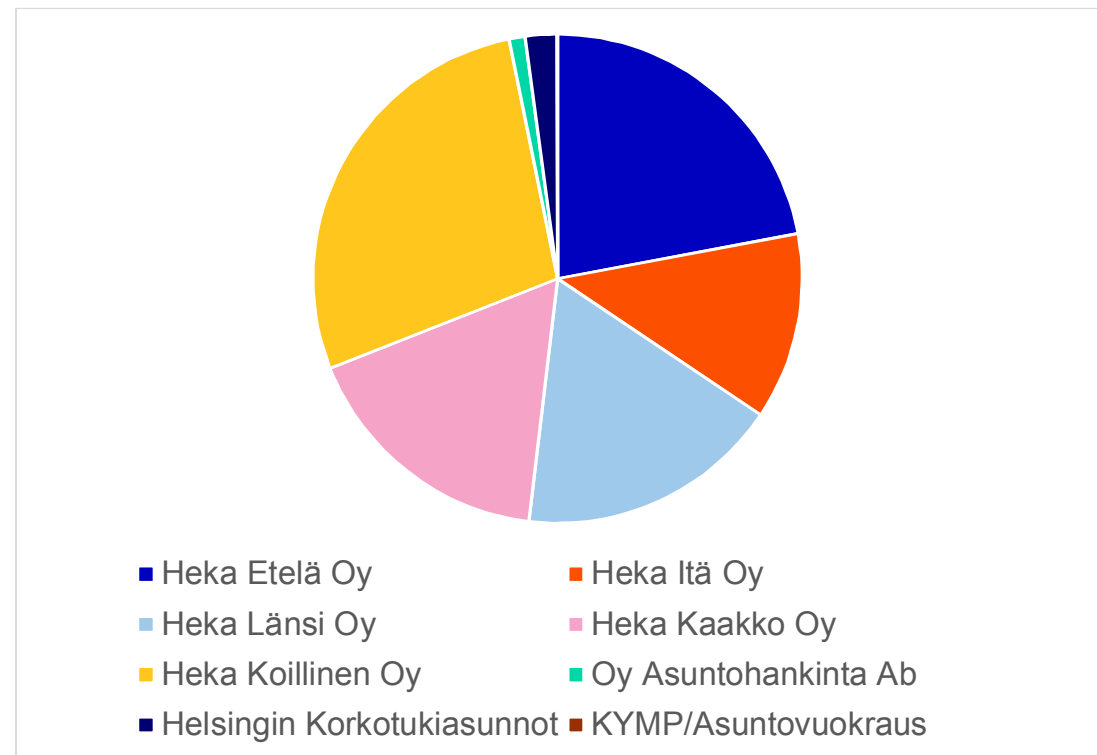
Asukasvalinnat vapautuneisiin asuntoihin huoneluvun mukaan 1.1. – 31.7.2018

Huoneluku	KPL	%
1 h + k	331	20 %
2 h + k	589	36 %
3 h + k	559	34 %
4 h + k	127	8 %
5 h + k	28	2 %
6 h + k	0	0 %
Yhteensä	1634	100 %



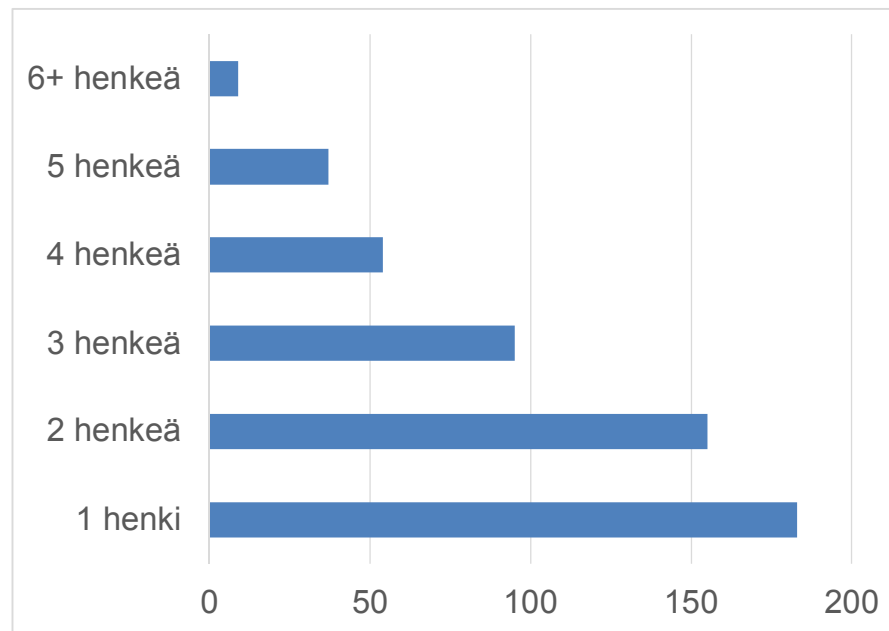
Asukasvalinnat vapautuneisiin asuntoihin alueyhtiöittäin 1.1. – 31.7.2018

Alueyhtiö	KPL	%
Heka Etelä Oy	360	22 %
Heka Itä Oy	202	12 %
Heka Länsi Oy	286	18 %
Heka Kaakko Oy	280	17 %
Heka Koillinen Oy	454	28 %
Oy Asuntohankinta Ab	17	1 %
Helsingin Korkotukiasunnot	34	2 %
KYMP/Asuntovuokraus	1	0 %
Yhteensä	1634	100 %



Keskinäiset vaihdot ruokakunnan koon mukaan 1.1. – 31.7.2018

Ruokakunnan koko	KPL	%
1 henki	183	34 %
2 henkeä	155	29 %
3 henkeä	95	18 %
4 henkeä	54	10 %
5 henkeä	37	7 %
6+ henkeä	9	2 %
Yhteensä	533	100 %



Lähde:

**Kaupunkiympäristö / Palvelut ja luvat /
Asukas- ja yrityspalvelut / Asuntopalvelut**

Lisätietoja: kati.hytonen@hel.fi

Helsinki