

Asukasvalinnat Hekan vuokra- asuntoihin 1. – 28.2.2023

Helsinki

Asukasvalinnat 1. – 28.2.2023

Hekan vuokra-asuntoja välitettiin 393 kpl

- Asukasvalinnat uusille asukkaille 312 kpl
- Asukasvalinnat asunnonvaihtajille 81 kpl

▪ *Asuntotarjouksen saaneista 48 % kieltäytyi asunnosta*

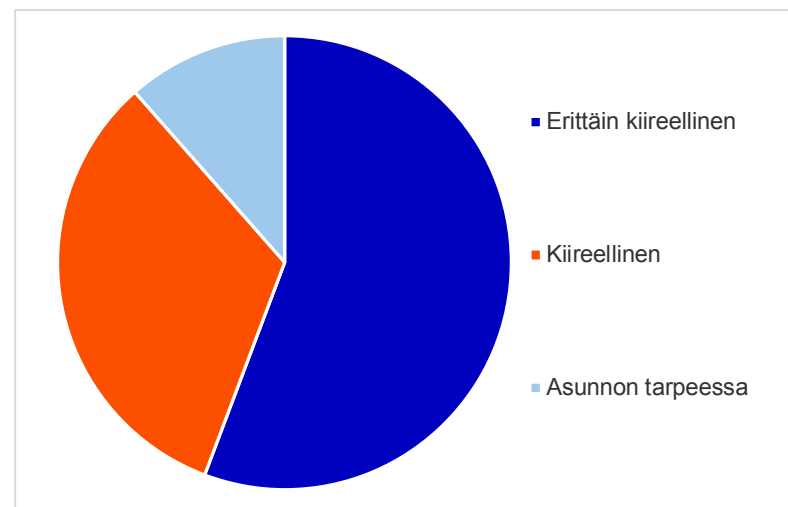
Lisäksi Hekan vuokra-asunnoissa tehtiin asukkaiden välisiä keskinäisiä vaihtoja 51 kpl

Asukasvalinnat vapautuneisiin asuntoihin asunnontarveluokittain

Asunnontarveluokka	KPL	%
Erittäin kiireellinen	219	56 %
Kiireellinen	129	33 %
Asunnon tarpeessa	45	11 %
Yhteensä	393	100 %

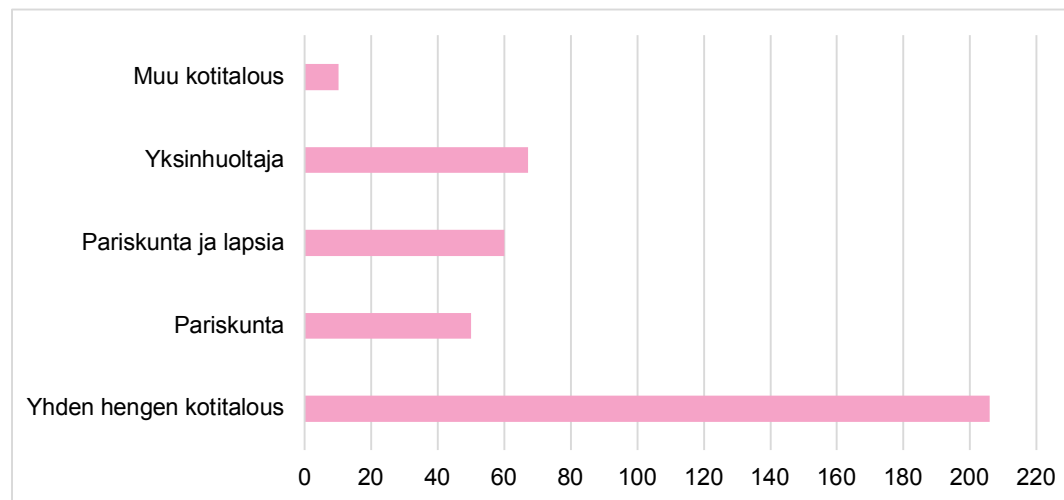
Asukkaaksi valituista:

Asunnonvaihtajia	81	21 %
Asunnottomia	60	15 %



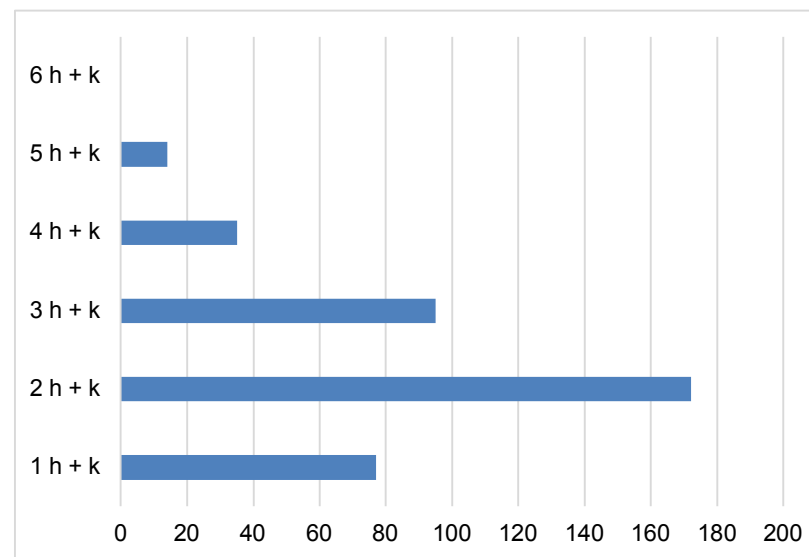
Asukasvalinnat vapautuneisiin asuntoihin perhetyypin mukaan

Perhetyyppi	KPL	%
Yhden hengen kotitalous	206	52 %
Pariskunta	50	13 %
Pariskunta ja lapsia	60	15 %
Yksinhuoltaja	67	17 %
Muu kotitalous	10	3 %
Yhteensä	393	100 %



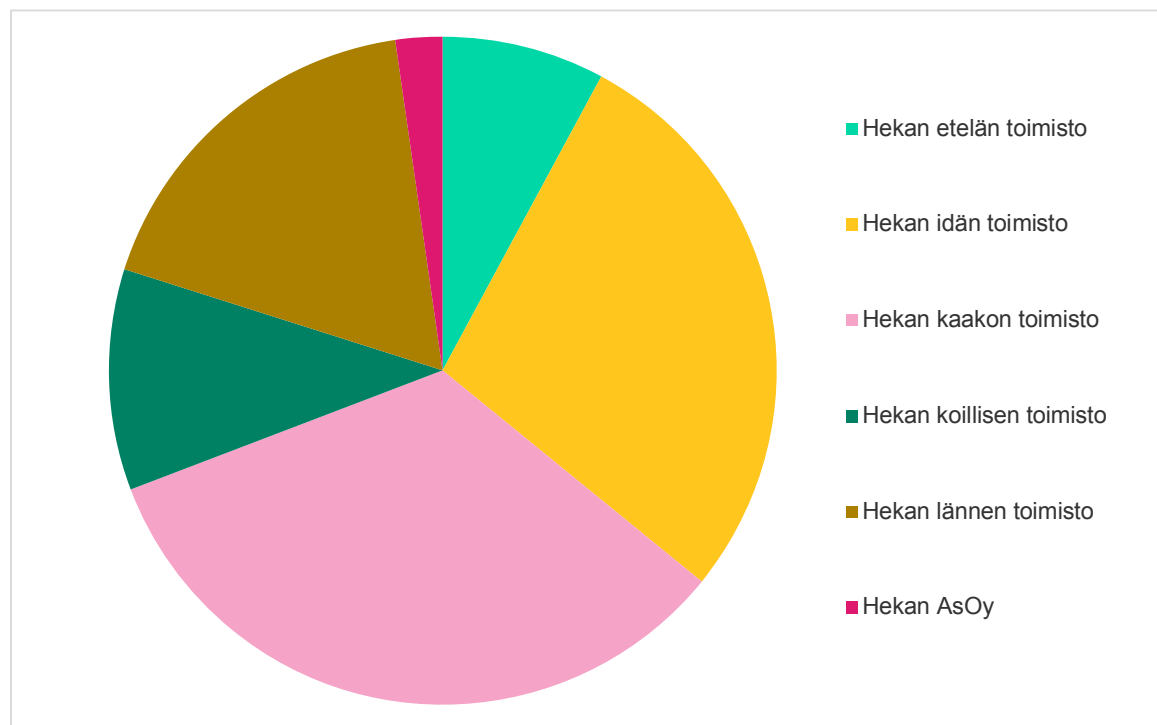
Asukasvalinnat vapautuneisiin asuntoihin huoneluvun mukaan

Huoneluku	KPL	%
1 h + k	77	20 %
2 h + k	172	44 %
3 h + k	95	24 %
4 h + k	35	9 %
5 h + k	14	4 %
6 h + k	0	0 %
Yhteensä	393	100 %



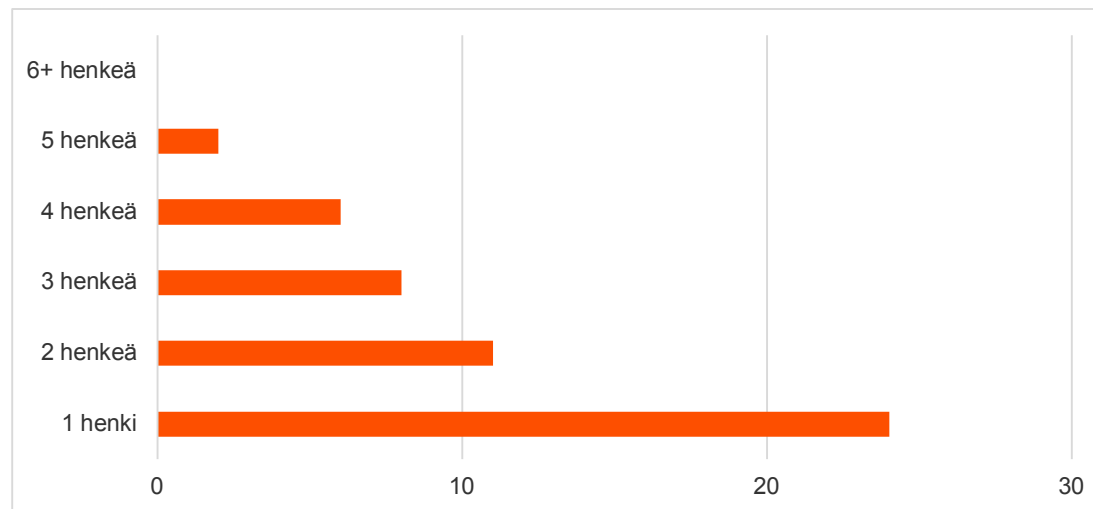
Asukasvalinnat vapautuneisiin asuntoihin toimistoittain

Toimisto	KPL	%
Hekan etelän toimisto	31	8 %
Hekan idän toimisto	110	28 %
Hekan kaakon toimisto	131	33 %
Hekan koillisen toimisto	42	11 %
Hekan lännen toimisto	70	18 %
Hekan AsOy	9	2 %
Yhteensä	393	100 %



Keskinäiset vaihdot ruokakunnan koon mukaan

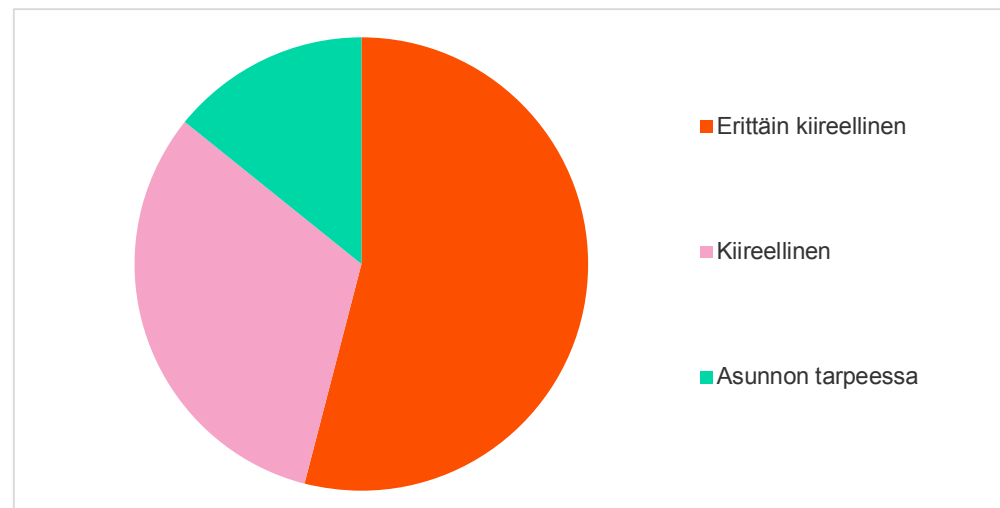
Ruokakunnan koko	KPL	%
1 henki	24	47 %
2 henkeä	11	22 %
3 henkeä	8	16 %
4 henkeä	6	12 %
5 henkeä	2	4 %
6+ henkeä	0	0 %
Yhteensä	51	100 %



Aktiivit hakemukset asunnon- tarveluokan mukaan 28.2.2023

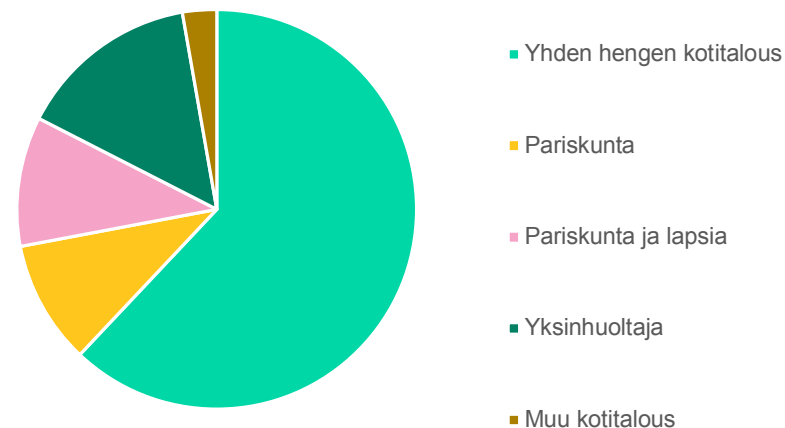
Asunntarveluokka	KPL	%
Erittäin kiireellinen	7213	54 %
Kiireellinen	4239	32 %
Asunnon tarpeessa	1893	14 %
Yhteensä	13345	100 %

Asunnonvaihtajia hakijoista	2604	20 %
--	-------------	-------------



Aktiivit hakemukset perhetyypin mukaan 28.2.2023

Perhetyyppi	KPL	%
Yhden hengen kotitalous	8279	62 %
Pariskunta	1329	10 %
Pariskunta ja lapsia	1406	11 %
Yksinhuoltaja	1960	15 %
Muu kotitalous	371	3 %
Yhteensä	13345	100 %

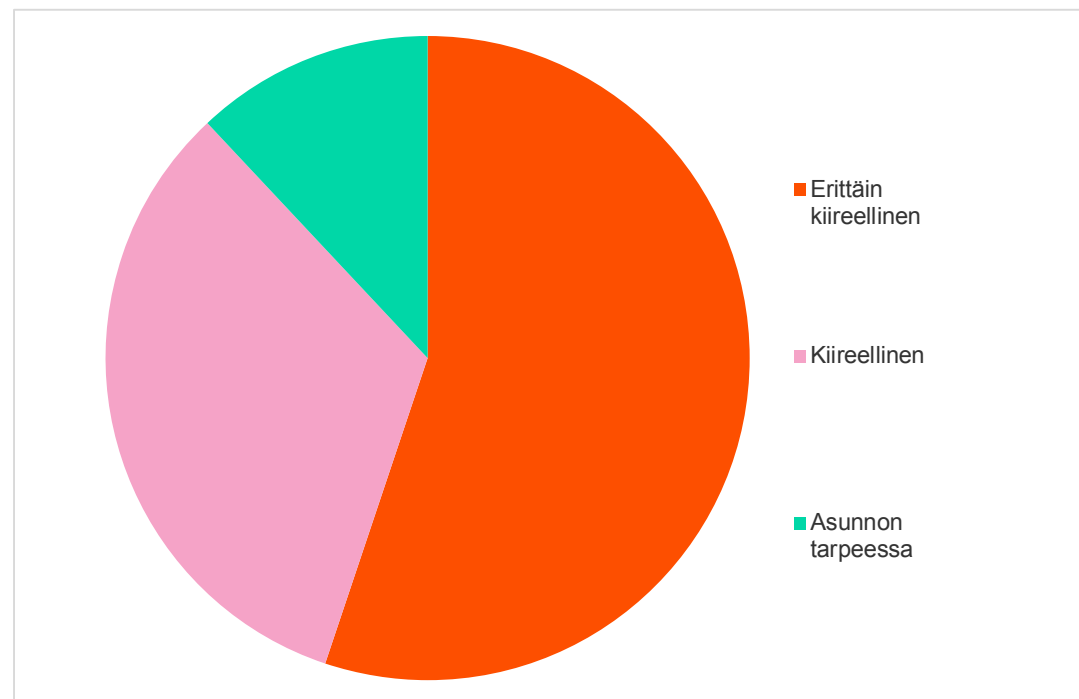


Asukasvalinnat vapautuneisiin asuntoihin asunnontarveluokittain 1.1. – 28.2.2023

Asunnontarveluokka	KPL	%
Erittäin kiireellinen	446	55 %
Kiireellinen	266	33 %
Asunnon tarpeessa	97	12 %
Yhteensä	809	100 %

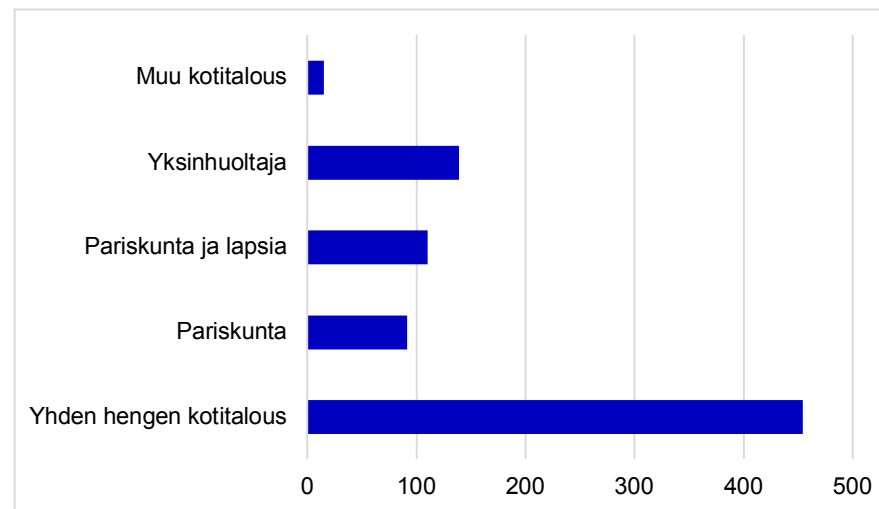
Asukkaaksi valituista:

Asunnonvaihtajia	165	20 %
Asunnottomia	106	13 %



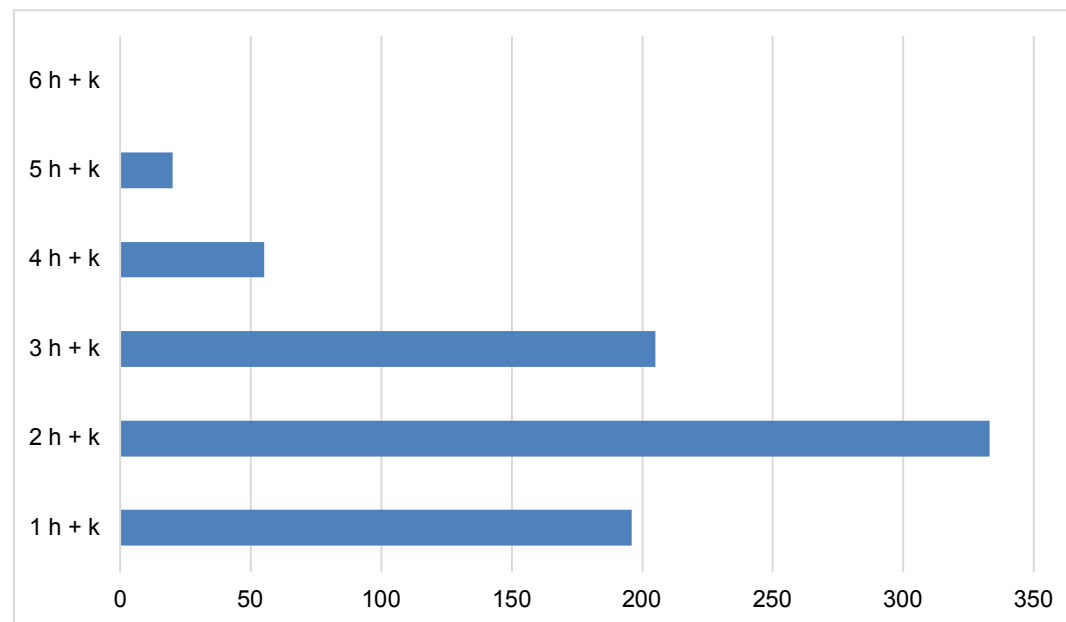
Asukasvalinnat vapautuneisiin asuntoihin perhetyypin mukaan 1.1. – 28.2.2023

Perhetyyppi	KPL	%
Yhden hengen kotitalous	454	56 %
Pariskunta	91	11 %
Pariskunta ja lapsia	110	14 %
Yksinhuoltaja	139	17 %
Muu kotitalous	15	2 %
Yhteensä	809	100 %



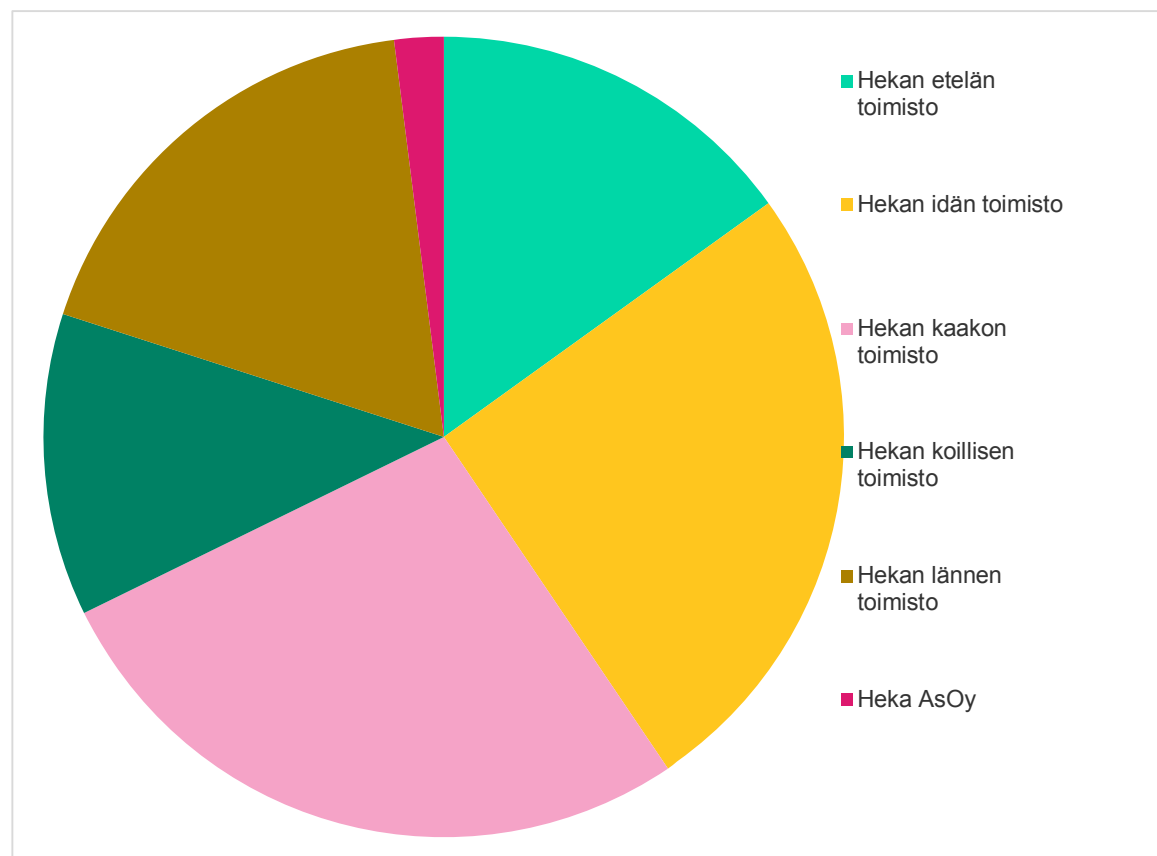
Asukasvalinnat vapautuneisiin asuntoihin huoneluvun mukaan 1.1. – 28.2.2023

Huoneluku	KPL	%
1 h + k	196	24 %
2 h + k	333	41 %
3 h + k	205	25 %
4 h + k	55	7 %
5 h + k	20	2 %
6 h + k	0	0 %
Yhteensä	809	100 %



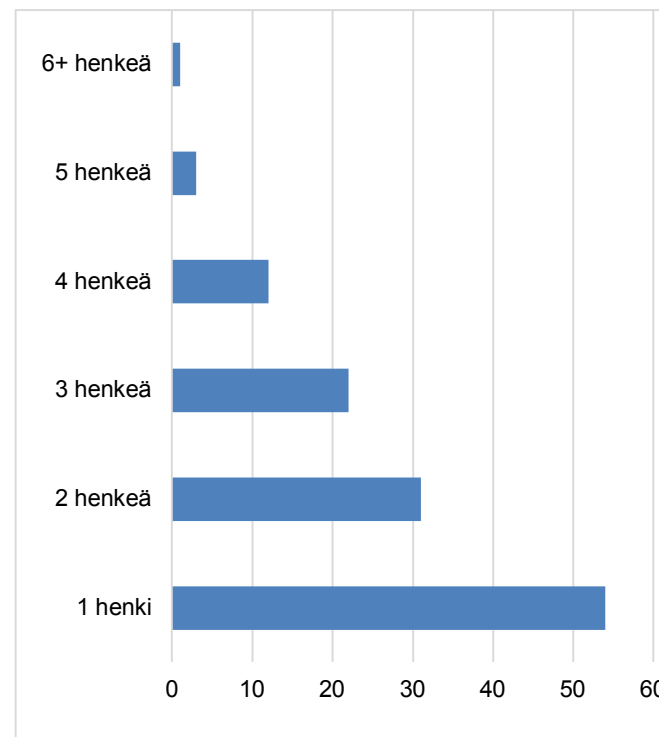
Asukasvalinnat vapautuneisiin asuntoihin toimistoittain 1.1. – 28.2.2023

Toimisto	KPL	%
Hekan etelän toimisto	122	15 %
Hekan idän toimisto	206	25 %
Hekan kaakon toimisto	220	27 %
Hekan koillisen toimisto	99	12 %
Hekan lännen toimisto	146	18 %
Heka AsOy	16	2 %
Yhteensä	809	100 %



Keskinäiset vaihdot ruokakunnan koon mukaan 1.1. – 28.2.2023

Ruokakunnan koko	KPL	%
1 henki	54	44 %
2 henkeä	31	25 %
3 henkeä	22	18 %
4 henkeä	12	10 %
5 henkeä	3	2 %
6+ henkeä	1	1 %
Yhteensä	123	100 %



Lähde:

Kaupunkiympäristö / Palvelut ja luvat / Asukas- ja yrityspalvelut / Asuntopalvelut

Helsinki