

KONTULA METROASEMA LAITURITASON PERUSPARANNUS

Projektiluokka	B
Projektin yksikkö	OmaisuuDENhallintayksikkö. Kiinteistöpalvelu
Omaisuusluokka	Asemat
Projektin kuvaus	<p>Kontulan metroasema on otettu käyttöön vuonna 1986. Asemalle on tehty peruskorjauksia vuosina 2002 ja 2008. Aseman laiturialue on tekniikaltaan, rakenteiltaan ja pinnoiltaan välttävissä kunnossa, joten matkustajaliikennetilat vaativat korjaustoimia. Kantametron alueella tehdään useita samanaikaisia korjaushankkeita kesän 2024 aikana. Eri hankkeiden vaatima liikennöintikatko pyritään hyödyntämään optimaalisesti myös Kontulan metroasemahankkeen kilpailutuksessa ja toteutuksessa. Hankesuunnittelu tehdään vuonna 2023 ja toteutus on ajoitettu vuosille 2024–2025.</p> <p>Hanke käsittää metron laiturialueen rakenteiden, LVISA-tekniikan sekä läntisen sisäänkäynnin uusimisen mukaan lukien hissien modernisointi. Rakenteiden kuntotutkimuksen perusteella hankkeeseen on sisällytetty lisäksi muun muassa aseman itäpään julkisivu- ja vesikattokorjausta sekä sisäänkäynnin ulkolaatoituksen ja lumensulatuksen uusimista. Metroaseman itäpään kaksi rinnakkaista liukuporrasta uusitaan omana hankkeenaan samanaikaisesti laituritason perusparannushankkeen kanssa.</p> <p>Hankesuunnitelman enimmäishinnan määrittelyssä on huomioitu hiilijalanjälkilaskennan mahdollinen kustannusvaikutus rakennus- ja talotekniikkaurakoihin. Lisäksi enimmäishintaan sisältyy varaus kiinteistön energiansäästötoimien toteuttamiseksi.</p>
Projektin tavoitteet	Tavoitteena on aseman laituritason matkustajaviihtyvyyden ja -turvallisuuden parantaminen. Laiturialueen rakenteissa on korjattavaa ja pinnat ovat kuluneet. Samoin aseman talotekniikka on uudistamisen tarpeessa. Laiturialueen puluongelmasta pyritään eroon uusimalla laiturialueen alakattorakenteita.
Kustannus-hyötyarvio	Laiturialue on pintarakenteiltaan silmin nähten huonossa kunnossa. Turvallisuus lisääntyy perusparannuksen myötä, eikä ole enää riskiä mm laatoituksen irtoamisesta laiturilla.
Projektin rajaukset	Perusparannus toteutetaan asemarakennuksen alueille, joita ei ole peruskorjattu 2000-luvulla. Aseman ulkopuolella toteutetaan julkisivu- ja kattokorjauksia sekä itäpään sisäänkäynnin lumensulatusjärjestelmää uudistetaan. Läntinen sisäänkäynti uusitaan kokonaisuudessaan arkkitehtisuunnitelmien mukaisesti. Aseman vuokratilat on rajattu hankkeen ulkopuolelle.
Projektin rahoitusmalli	Infrakorvaus
Rahoitussuunnitelma	Teetetyn kustannuslaskennan perusteella hankkeen kokonaiskustannus on noin 6,5 M€ ja hankesuunnitelman enimmäishinnaksi on määritelty 7,0 M€.

OsoiteHämeentie 86
00550 HELSINKI**Adress**Hämeentie 86
00550 HELSINGFORS**Puhelin**

Vaihe 09 310 1071

Telefon

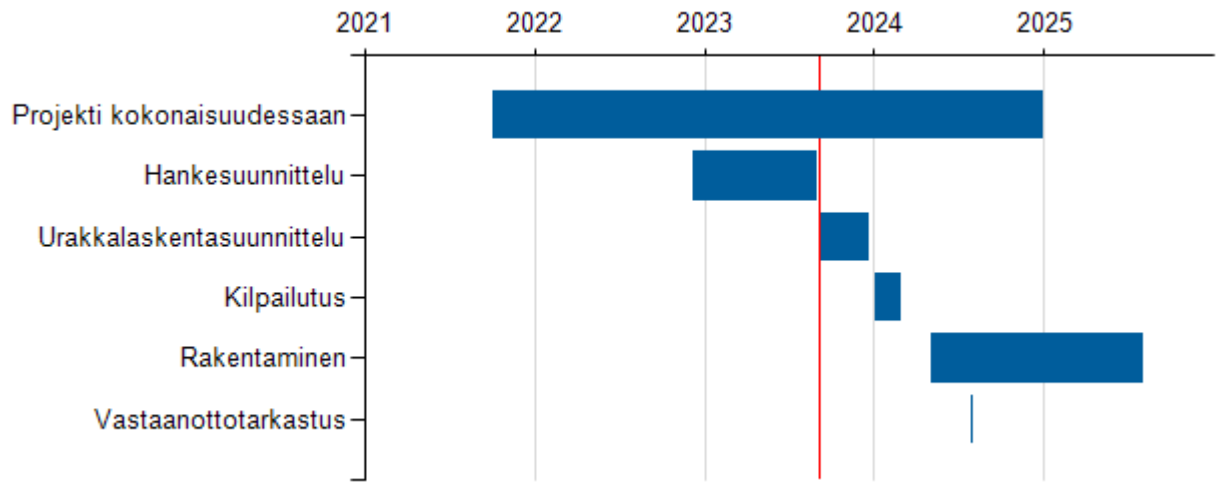
Växel 09 310 1071

Kustannusennuste on päivitetty 5.9.2023; ennusteessa on arvioitu kustannusten jakautuminen eri vuosille ja kuukausille.

Vaikutukset käyttötalouteen	Hanke aiheuttaa 30 vuoden poistoajalla tasapoistoina 0,2 M€ vuotuisen lisäyksen poistokustannuksiin.
Vaikutukset metro- tai raitioliikenteeseen	Kuvataan vaiheistussuunnitelmassa. Ennakkoselvitysten perusteella laiturialueen saneeraus aika on noin kaksi kuukautta, mikäli aseman metroliikenne voidaan katkaista yhden kuukauden ajaksi. Projekti pyritään yhteensovittamaan Mellunmäen siltakorjauksen kanssa, jolloin liikennöintikatko ajoittuu molemmissa hankkeissa samaan aikaan. Jos liikennöintikatko ei toteudu, laiturialueen saneeraukseen on varattava noin 4 kuukautta, jolloin liikennöinti voi jatkua koko ajan toispuoleisesti eli juna ajaa laiturialueen ohi pysähtyen palatessaan toiselle puolelle laituria.
Viestintäsuunnitelma	Tiedotus ja yhteydenpito HSL:lle ja Kaupunkiliikenteen tiedotukselle projektin aikataulusta, mahdollisista liikennekatkoista ym. Yhteensovituspalavereita eri tahojen kanssa on pidetty kevään 2023 aikana.
Ilmastotavoitteet	Teetetään erillinen hiilijalanjälkilaskelma konsulttityönä.
Projektin riskikartoitus	Tehty erillinen liite ja tallennettu projektin asiakirjoihin
Arvio kustannusriskitasosta 1–5	1
Kustannusriskitasonpäivämäärä	29.6.2023
Hankesuunnitelman enimmäishinta	7 000 000 €

	€ (alv 0%)			
	2022	2023	2024	2025
- Projektipäällikön kustannukset	16 030	38 332	50 000	20 000
- Rakennuttajan kustannukset	44 771	166 661	386 206	270 000
- Kokonaisurakan työt			2 800 000	2 626 000
- Hankevaraukset			200 000	374 000
Yhteensä	60 801	204 993	3 444 206	3 290 000

Aikataulu



Osoite

Hämeentie 86
00550 HELSINKI

Adress

Hämeentie 86
00550 HELSINGFORS

Puhelin

Vaihe 09 310 1071

Telefon

Växel 09 310 1071