



We make
complex
easy and efficient

DELFOI

**TULEVAISUUDEN PK JA THK
TOIMINNALLISTA SUUNNITTELUA
TUKEVA KONSEPTOINTI JA
KAPASITEETTITARVE SIMULAATIO**

27.4.2023

Projektisuunnitelma ja tarjous

Tarjotun työn tavoite

- Helsingin kaupunki on käynnistämässä Malmille uuden perhekeskuksen ja terveys- hyvinvointikeskuksen tarveselvitysvaihetta, jonka taustalle on laadittu tarvekuvaus.
- Uusien perhekeskusten ja terveys- ja hyvinvointikeskusten taustalla on laajemmin muodostaa uusia toimintamalleja tulevaisuudelle. Toimintamallien avulla pystytään varmentamaan helsinkiläisille laadukkaat, tasavertaiset ja kustannustehokkaasti tuotetut sosiaali- ja terveyspalvelut tulevaisuudessakin huomioiden myös asiakkaiden jatkuvasti kasvavat ja muuttuvat odotukset sekä haasteet ammattilaisten saatavuudesta.
- Uusiin perhekeskuksiin ja terveys- ja hyvinvointikeskuksiin keskitetään erilaisia sosiaali- ja terveyspalveluita nykyisin hajasijoitetuista eri toimipisteistä. Keskusten sijoittumisen taustalla on palveluverkkosuunnitelma vuodelle 2030.
- Tässä tarjouksessa esitetty asiantuntijatyön ja simulaatiopalveluiden tarjous perustuu 31.1.2023 pidettyyn tapaamiseen ja sen jälkeen toimitettuihin taustatietoihin Helsingin kaupungin kaupunkiympäristön sekä sosiaali-, terveys- ja pelastustoimialan edustajien kanssa.

Työn kohde ja rajaukset

- Pilottihankkeeksi on valittu Malmin perhekeskus ja terveys- ja hyvinvointikeskus
- Tässä dokumentissa esitetty työmääräarvio perustuu tapaamiseen Helsingin kaupungin kaupunkiympäristön ja sotepe- toimialojen edustajien kanssa sekä tapaamisen jälkeen toimitettuihin taustamateriaaleihin.
- Mikäli hankkeen laajuuteen on tullut muutoksia Delfoille työmääräarvion pohjaksi toimitetun tarvekuvauksen tai muiden toimitettujen materiaalien jälkeen, pitää Delfoin päivittää työmääräarviota
- Malmin PK- ja THK 26 toimintoa pitää pystyä ryhmittelemään maks. 10 suurempaan kokonaisuuteen

Perhekeskus ja terveys- ja hyvinvointikeskus sisältää seuraavat toiminnot, joista tilatarvesimulaation tarkastelun piirissä ovat ainoastaan vastaanottotoimintaa sisältävät toiminnot

Perhekeskuksen palvelut	Terveys- ja hyvinvointikeskuksen palvelut
Äitiys- ja lastenneuvolan palvelut	Terveysasemapalvelut
STH ehkäisevät palvelut	STH
Neuvolan psykologipalvelut	Psykiatrian- ja päihdepoliklinikka, Mieppi, mielenterveys- ja päihdetyön sairaanhoitajat
Lapsiperheiden kotipalvelut	Aikuisten sosiaalityö
Lapsiperheiden sosiaaliohjaus	Sosiaalineuvonta, asumisneuvonta
Kasvatus- ja perheneuvonnan palvelut	Nuorten sosiaalityö
Lasten fysioterapia	Vammaisten sosiaalityö
Lapsiperheiden palvelutarpeen arviointi ja tuki	Fysioterapian suoravastaanotto
Lasten puheterapia	Fysioterapia
Lasten toimintaterapia	Toimintaterapia
Perhesosiaalityö	Jalkaterapia
Perhetyö / tehostettu perhetyö	Ravitsemusterapia
Lastensuojelun avohuollon sosiaalityö	<i>Kuvantaminen</i>
Terapeuttinen vauvaperhetyö	<i>Laboratorio</i>
	<i>Välinehuolto</i>

Tarjotun työn päävaiheet ja alustava aikataulu

Vaihe 1: Tulevaisuuden toiminnan konseptointi

Vaihe 2: Kapasiteettitarvesimulaatio

5-8/2023

9-11/2023

Loppu 11/2023

11/2023-2/2024

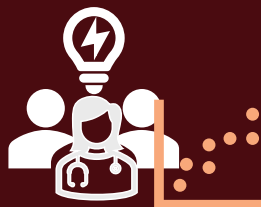
3-4/2024

Lähtötietomäärittely ja -keruu, erillispalaverit ja analyysit



Nykyisten suoritevolyymitietojen keruu Apotista ja nykyisen toiminnan analysointi ja tulevaisuuden palvelutarveennusteiden ja segmenttien luonti tulevaisuuden toiminnan konseptoinnin perusteeksi

Toiminnallinen konseptoinnin työpajat ja määrittely



Johdon työpajat toimintakonseptin määrittelylle (3 työpajaa)

Toiminnallisen konseptoinnin julkaisu ja hyväksyntä



Toimintakonseptin laadinta, hyväksyntäkierrokset ja julkaistavan materiaalin luonti sekä esittely

Kapasiteetti-Tarvesimulaation lähtötiedot ja työpajat



Tilatarvesimulaatiokohtaisten lähtötietojen keruu 2 työpajakerroksessa, Simulaatiomallin laadinta ja spesifiointi, lähtötietojen ohjelmointi simulaatioon, tulosten analysointi ja raportointi

Kapasiteetti-tarvesimulaation tulokset ja tilaohjelman päivittäminen



Simulaation tulosten esittely ja tilaohjelman päivittäminen uuden konseptin mukaisesti

Jatkuva hankkeen johdon tuki, ohjaus, työryhmä- ja ohjausryhmien osallistuminen sekä muutosjohdon tuki ja projektihallinta

Kiitos!



We make
complex
easy and efficient

DELFOI

www.delfoi.com