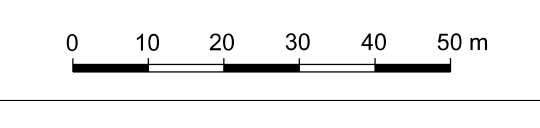
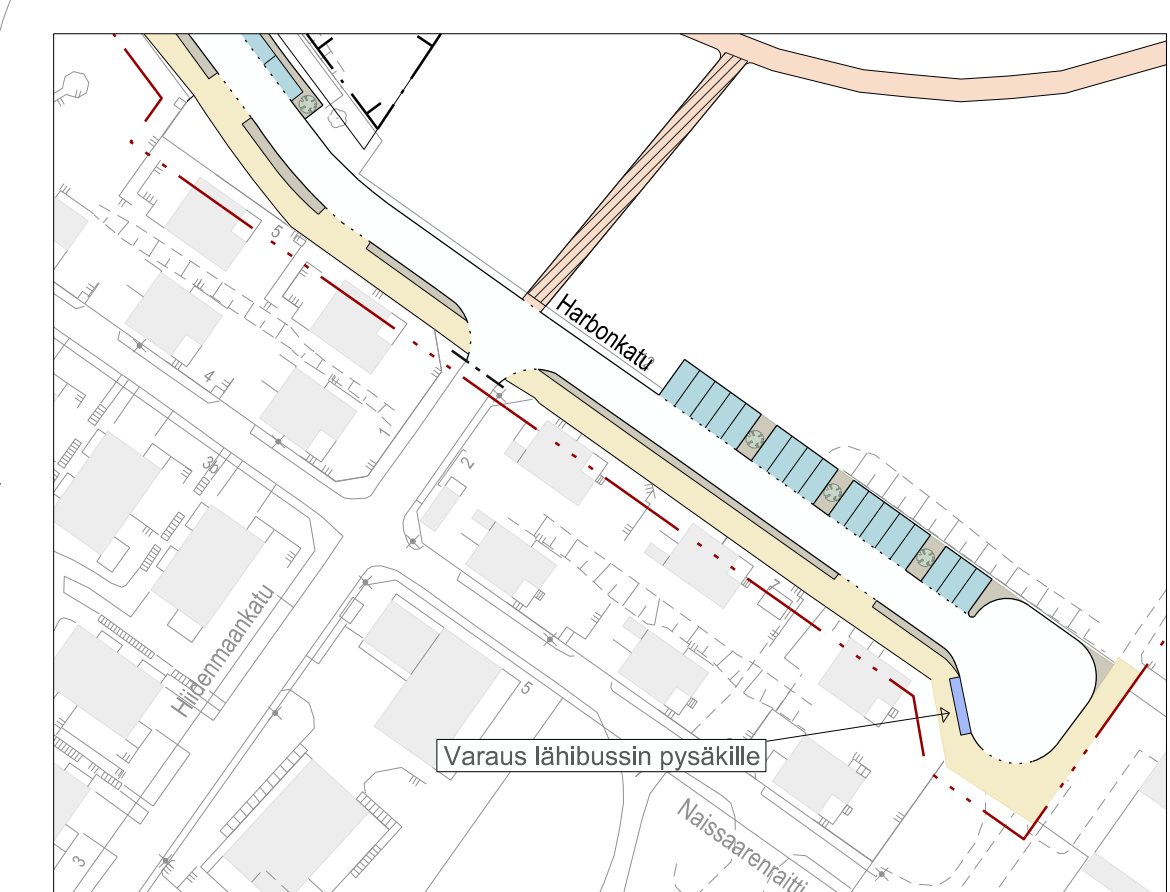


- SELITE**
- Suunnitelma-alueen raja
 - Kaava-alueen raja
 - Kaavan 12571 mukainen uusi rakennusala
 - Jaalkakäytävä
 - Yhteiselle jalankululle varattu alueen osa
 - Yhdistetty jalankulku ja pyöräite huoltoajo sallittu
 - Pyöräite jalankulun tasossa
 - Pyöräkatu
 - Pyöräite jalankulun tasossa
 - Istutuskaista
 - Koroke / erotuskaista
 - Pysäkki
 - Pysäköinti
 - Ylläpidettävä koroke
 - Uusi istutettava puu

DET 1

DET 1



Helsinki		Kaupunkiympäristön toimiala		Liikenne- ja katusuunnittelu	
Käsitteellinen 54. Vuosaari					
MERI-RASTILAN TIEN ITÄOSAN LIIKENNESUUNNITELMA					
Liikennesuunnitelma	Diagnoosi	HELSINKI 2019-007132	Päiväys	21.1.2020	
Mittakaava	1:1000	4730_3	Alueen laajuus	00.00.0000	
Kaava	12571	ETRS-GK25	Projektin johtaja	Riitta Pulkkinen	
Käytävä	I Kyik	21.1.2020	Talouden johtaja	Jouni Korhonen	
	II Kyik	00.00.0000	NZ000	Lisänyt	Janne Antila