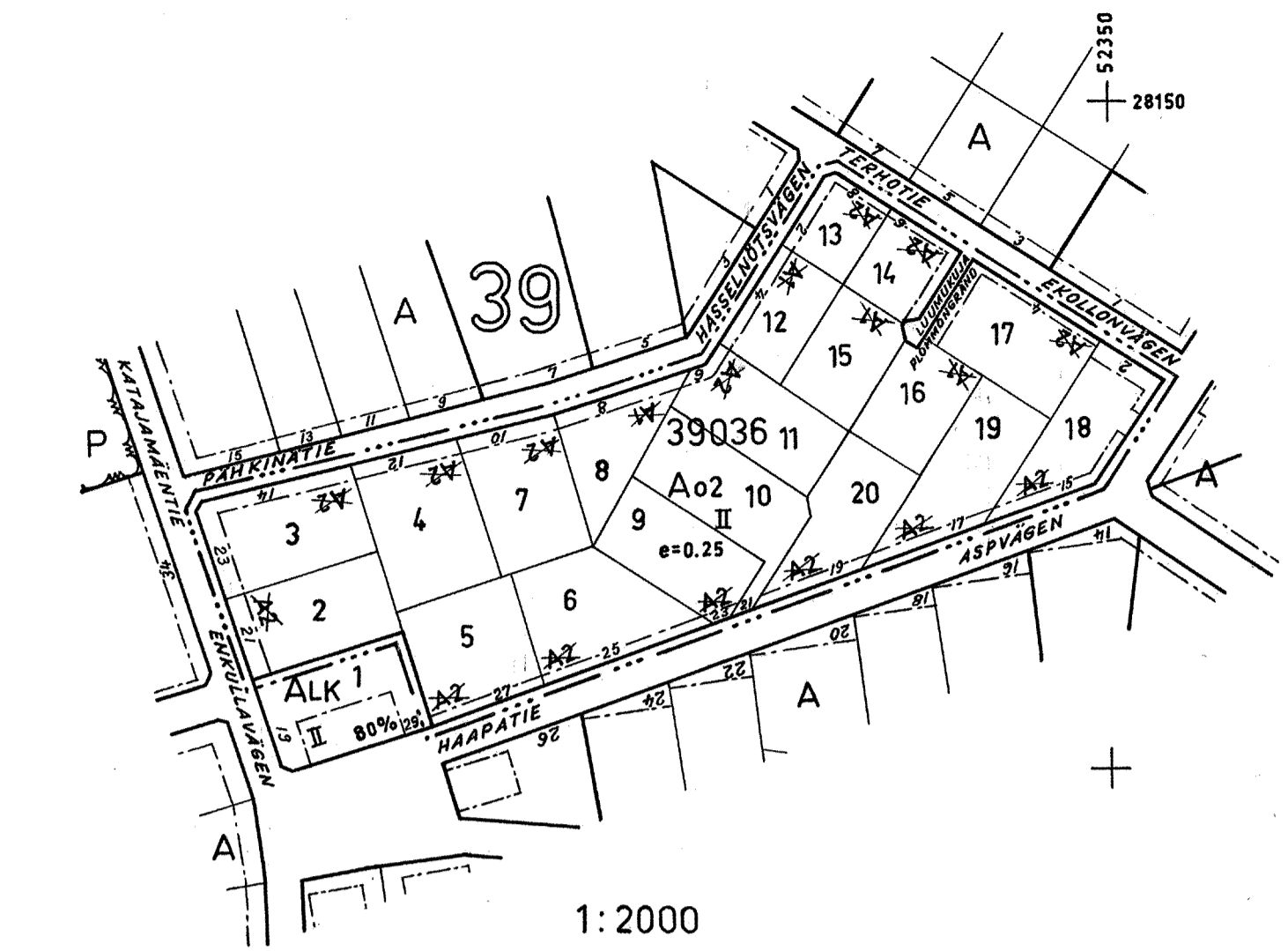


**HELSINKI**  
**39. KAUPUNGINOSA TAPANINKYLÄ,**  
**TAPANINVAINIO**  
**KORTTELI 39036 TONTIT 2-20**  
**ASEMAKAAVAN MUUTOS**

**SELITYKSIÄ:**  
 - - - - - 3 M SEN ASEMAKAAVA-ALUEEN ULKOPUOLELLA OLEVA VIIVA, JOTA VÄHISTÄMÄÄN KOSKEE  
 - - - - - ULKOINEN RAKENNUSRAJA  
 - - - - - KORTTELIN JA KORTTELINSAN RAJA  
 - - - - - TONTIN RAJA  
 39 KAUPUNGINOSAN NUMERO  
 39036 KORTTELIN NUMERO  
 2 TONTIN NUMERO  
 HAAPATIE KADUN NIMI  
 X RISTI MERKINNÄN PÄÄLLÄ OSOITTAA MERKINNÄN POISTAMISTA  
 A ASUNTO- TAI LIIKERAKENNUSTEN KORTTELIALUE



**ASEMAKAAVAMÄÄRÄYKSIÄ:**  
 Ao OMAKOTIRAKENNUSTEN KORTTELIALUE  
 ARABIALAINEN LUKU Ao-MERKINNÄN JÄLJESSÄ OSOITTAA ASUNTOJEN ENIMMÄISMÄÄRÄN TONTILLA. Ao-KORTTELIALUEELLA SAA JOKAISALLE TONTILLE RAKENTAA YHDEN ASUINRAKENNUKSEN. ERITYISTÄ SIISTÄ VOI MAISTRAATTI SALLIIA, ETÄ TONTILLE RAKENNETAAN ENINTÄÄN 70 M<sup>2</sup> SUURUINEN ERILLINEN TALOUSRAKENNUS. ASUINRAKENNUKSEN VÄHIMÄISMAÄRÄTÄISYYS NAAPURITONTIN TAI PUUSTONPUOLEISESTA RAJASTA ON 6 M JA TALOUSRAKENNUKSEN 5 M.  
 e=0.25 TONTTITEHOKKUUSLUKU ELI TONTIN KERROSALAN JUHDE TONTIN PINTA-ALAAAN.  
 II KOOMALAINEN NUMERO OSOITTAA RAKENNUSTEN SUURIMMAN SALLITUN KERROSLUVUN.  
 ASUINRAKENNUKSEN ENIMMÄISKORKEUS ON 8 M JA TALOUSRAKENNUKSEN 4 M.  
 AUTOPAIKKOJEN VÄHIMÄISMAÄRÄ TONTILLA: 1 PAIKKA/ASUNTO  
 RAKENTAMATTOMAT TONTINGOSAT, JOITA EI KÄYTTÄ KULUTETUN TAI AUTOJEN PAKOITUKSEEN, ON ISTUTETTAVIA.

HELSINGIN KAUPUNGIN KAUPUNKISUUNNITELUVALASTO  
 HELSINGFORS STADS STADSPLANERINGSKONTOR  
 ASEMAKAAVAOSASTO STADSPLANERINGSDELNINGEN  
 24/7 1967  
 PIIRUSTUS RITING No 5950  
 LAATIJAT: UPPGÖRD AVI...  
 PIIRITÄNYT: RITAD AVI...

SISÄÄSIÄINMIN. VAAV. 17.2.68.

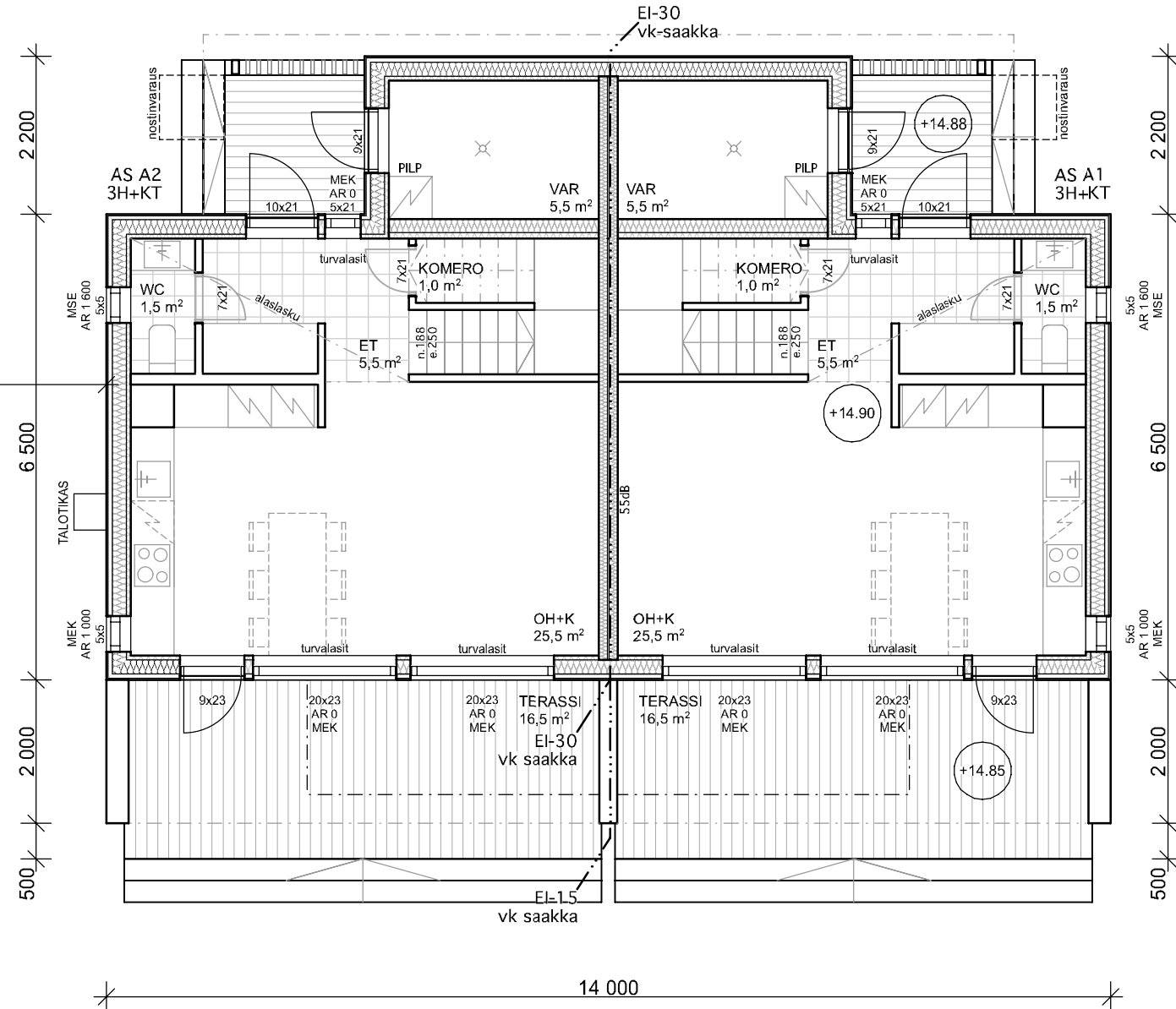
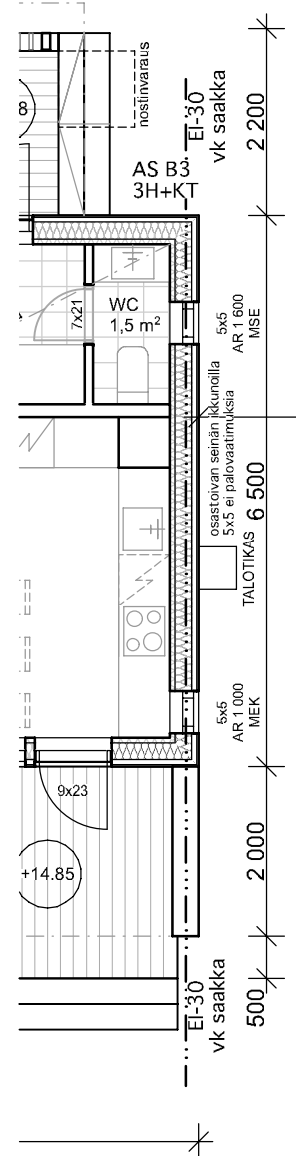
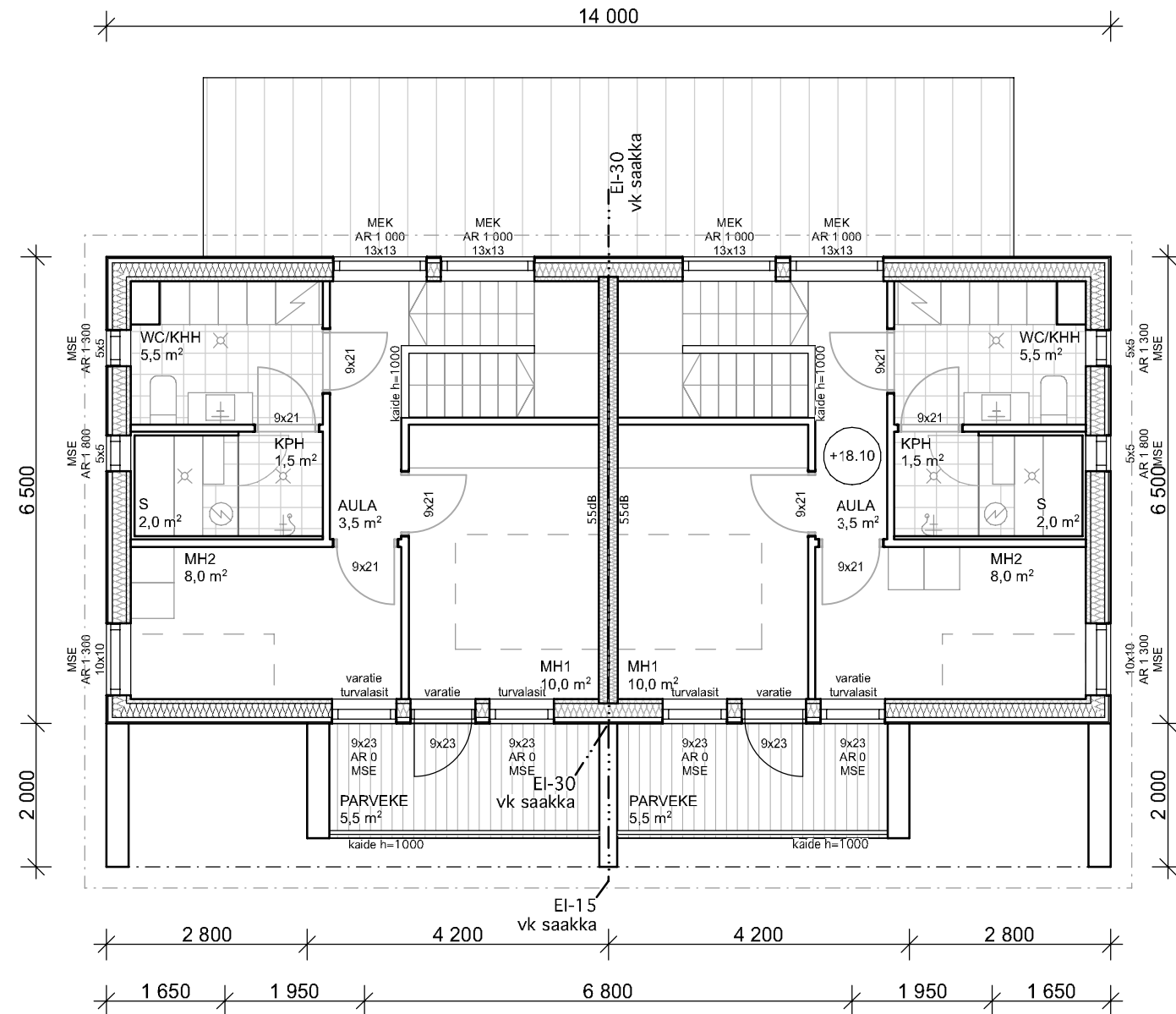
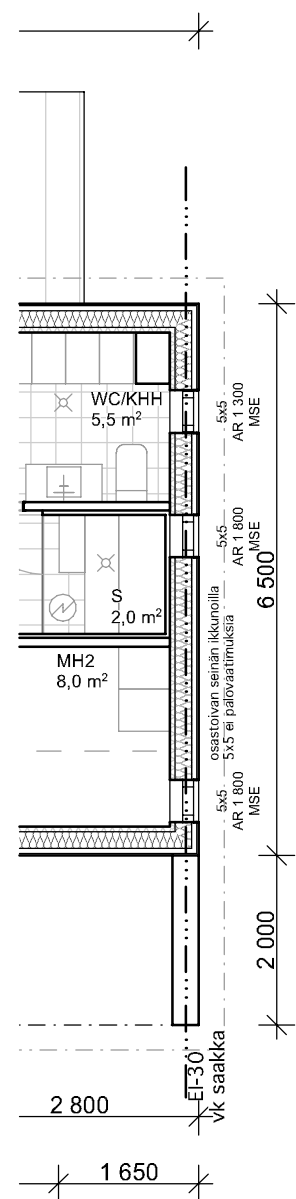
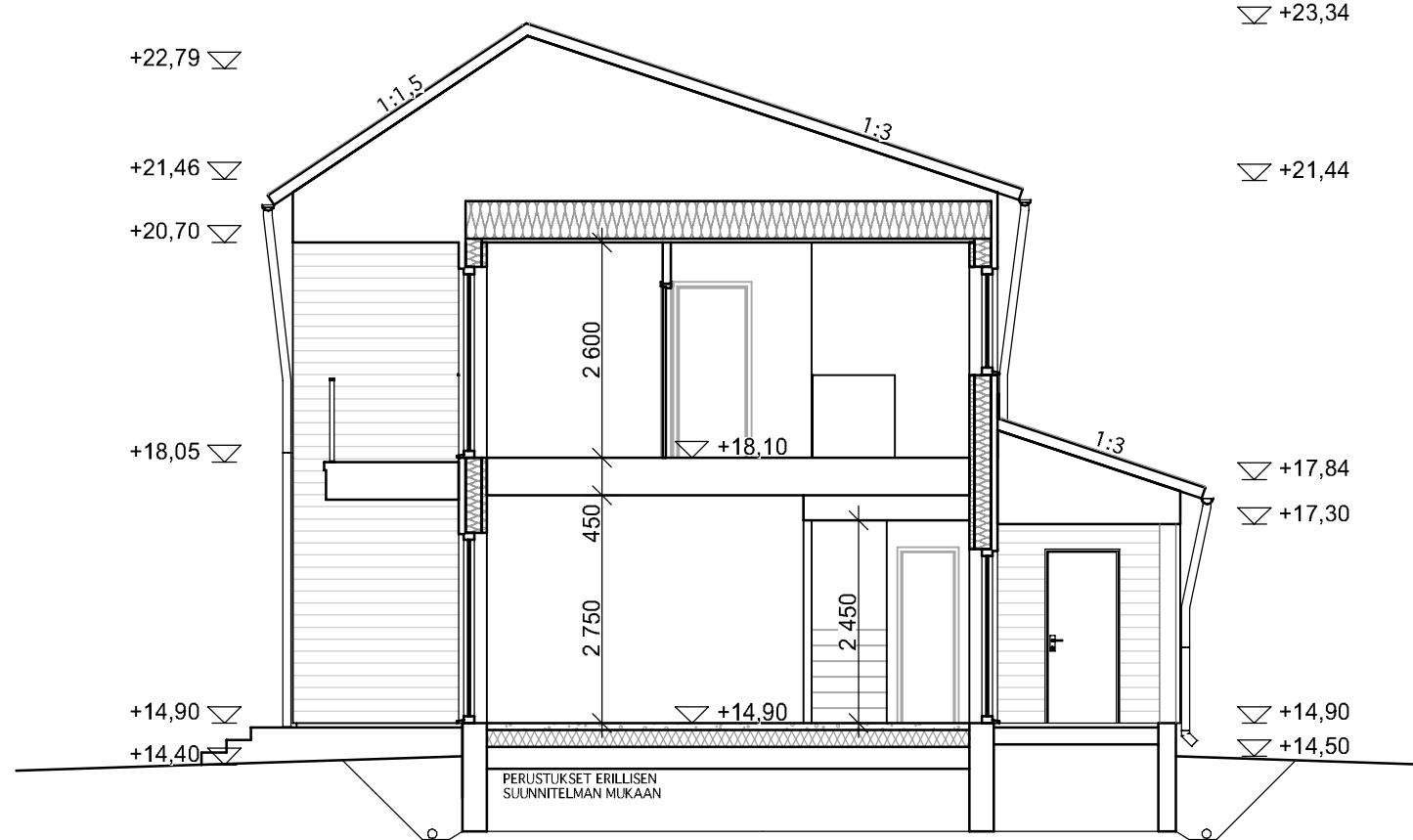
**LAAJUUSTIEDOT**

TONTIN PINTA-ALA	1301 m <sup>2</sup>
RAKENNUSOIKEUS e=0.25	325 k-m <sup>2</sup>
KAAVAN MUKAINEN LISÄRAKENNUSOIKEUS	70 k-m <sup>2</sup>
POIKKEAMISPÄÄTÖKSELLÄ HAETTAVA LISÄRAKENNUSOIKEUS 25 k-m <sup>2</sup> ASUNTO	100 k-m <sup>2</sup>
<b>PARITALO A</b>	
1.KRS KERROSALA	90+16 106 k-m <sup>2</sup>
KERROSALA US250	101 k-m <sup>2</sup>
HUONEISTOALA	38+38 m <sup>2</sup>
2.KRS KERROSALA	81 k-m <sup>2</sup>
KERROSALA US250	77 k-m <sup>2</sup>
HUONEISTOALA	34+33 m <sup>2</sup>
<b>PARITALO A YHTEENSÄ</b>	
KERROSALA	171+16 187 k-m <sup>2</sup>
KERROSALA US250	178 k-m <sup>2</sup>
HUONEISTOALA	74+72 m <sup>2</sup>
RAKENNUKSEN TILAVUUS	600 m <sup>3</sup>
<b>PARITALO B</b>	
1.KRS KERROSALA	90+16 106 k-m <sup>2</sup>
KERROSALA US250	101 k-m <sup>2</sup>
HUONEISTOALA	38+38 m <sup>2</sup>
2.KRS KERROSALA	81 k-m <sup>2</sup>
KERROSALA US250	77 k-m <sup>2</sup>
HUONEISTOALA	34+33 m <sup>2</sup>
<b>PARITALO B YHTEENSÄ</b>	
KERROSALA	171+16 187 k-m <sup>2</sup>
KERROSALA US250	178 k-m <sup>2</sup>
HUONEISTOALA	74+72 m <sup>2</sup>
RAKENNUKSEN TILAVUUS	600 m <sup>3</sup>
<b>TALOUSRAKENNUS (autokatos)</b>	
KOKONAISALA	60 m <sup>2</sup>
<b>TONTIN RAKENNUKSET YHTEENSÄ</b>	
KERROSALA	342+32 374 k-m <sup>2</sup>
KERROSALA US250	324+32 356 k-m <sup>2</sup>
HUONEISTOALA	46+74 120 m <sup>2</sup>
ASUINKERROSALA	342 k-m <sup>2</sup>
ASUINKERROSALA US250	324 k-m <sup>2</sup>
LISÄKERROSALA varastot	2x16 32 k-m <sup>2</sup>
AUTOSUOJAN PINTA-ALA	60 m <sup>2</sup>

RAKENNUSTEN PALOLUOKKA ON P3  
 LIITTYMÄT HULE- JA JÄTEVESIEMÄREIHIN SEKÄ VIIVYTYSSÄILÖÖN, JOSTA HULEVESIEMÄRIN HULEVESIÄ VIIVYTETÄÄN TONTILLA KVV-SUUNNITELMIEN MUKAISESTI.  
 PINTAVEDET OHJATAAN KALLISTUKSILLA RAKENNUKSESTA POISPAIN VÄHINTÄÄN 1:20  
 KATTOVEDET OHJATAAN RÄNNIKAIVOJEN KAUTTA VIIVYTYSSÄILÖÖN, JOSTA HULEVESIEMÄRIN SALAOJAVEDET OHJATAAN HULEVESIEMÄRIN NURMIKALUEIDEN HULEVEDET IMETTÄTÄÄN PHAN RAKENNEKERROSTEN AVULLA PERUSMAAHAN.  
 AJOPHIAN IMEYTYMÄTTÖMÄT HULEVEDET OHJATAAN RITILÄKÄNNELLEEN SADEVESIKAIVON KAUTTA VIIVYTYSSÄILÖÖN, JOSTA HULEVESIEMÄRIN.  
 MAANPinnan korkeusasetmat säilyvät entisellään TONTIN RAJOILLA  
 TONTILLE SJOITETAAN 6 AUTOPAIKKAA  
 4 AUTOKATOKSEEN  
 2 AVOPAIKKA

**KORKEUSJÄRJESTELMÄ N2000**

K.OSA/KYLÄ TAPANINKYLÄ 39	KORTTELI/ALA 39036	TONTTI/RNÖ 10	VIIRANOMAISEN ASIAKIRJAMERKINTÖJÄ VARTEN
RAKENNUSOHJENPIDE UUDISRAKENTAMINEN	PRHUSTUSLAJ PÄÄPIIRUSTUS	MITTAKAAVAT 1:200	
RAKENNUSOHJEN NIMI JA OSOITE RELAXILA PARITALOT HAAPATIE 21 00780 HELSINKI	ASEMAPIIRROS		
MALMIN LENTOASEMA 00700 HELSINKI www.koluarkkitehdit.fi	15.6.2022 SUUNNITTELUAJA ARK	PIIRNÖ	1



**RAKENTEET JA U-ARVOT**  
**YP 1 (U-arvo 0,09 W/m² K)**

Peltikate  
 Ruode 25mm  
 Tuuletusrima 32mm  
 Aluskate  
 Kattoristikot ja tuuletustila  
 Puhallettava lämmöneriste 450mm  
 Höyrynsulkumuovi  
 Koolaus 48mm  
 Kipsilevy 13mm

**AP (U-arvo 0,17 W/m² K)**

Toräsbetonilaatta 80-100 mm,  
 Lattiaeriste 200 mm  
 Onttelolaatat  
 Tuuletustila min 800mm  
 Kapillaarikatkerros väh. 300 mm  
 Suodatinkangas  
 Perusmaa

**US 1 (U-arvo 0,162 W/m² K)**

Ulkoerhoaus 23mm  
 Koolaus 48 mm  
 Tuulensuojakipsilevy 9 mm  
 Runko 42x198 k600 + mineraalivilla 100+100 mm  
 Höyrynsulkumuovi PEL 0,2mm  
 Koolaus 48x48 k600 + mineraalivilla 45 mm  
 Sisäerhoauskipsilevy 13 mm

**IKKUNAT JA ULKO-OVET**

U-arvo 1,0 W/m²K TAI PAREMPI

RAKENNUKSEN PALOLUOKKA ON P3

ASUINTILOJEN VAPAIEN KULKUAUKKOJEN LEVEYS VÄHINTÄÄN 800mm

KONEELLINEN ILMANVAIHTO LTO:LLA ERIILISEN SUUNNITELMAN MUKAAN

RAKENNUSTEN ASUINHUONEET JA KEITTO VARUSTETAAN SÄHKÖVERKKOON KYTKETYYLLÄ PALOVAROITTIMILLA

LÄMMITYSMUOTO:  
 POISTOILMALÄMPÖPUMPPU

LÄMMITYSTAPA: VESIKIERTOINEN LATTIALÄMMITYS

Turvalliset = molemmin puolin  
 TI= Tuuletusikkuna  
 AR = Ikkunan alareuna kerroksen lattiasta mm  
 MSE= Avattava ikkuna  
 MEK= Kiinteä ikkuna

**KORKEUSJÄRJESTELMÄ N2000**

K.OSA/KYLA	KORTTELI/TILA	TONTTI/RN:O	VIIRANOMAISEN ASIAKIRJAMERKINTÖJÄ VARTEN	
TAPANINKYLÄ 39	39036	10		
RAKENNUSLOINENPIDE			PIIRUSTUSLAJI	
UUDISRAKENTAMINEN			PÄÄPIIRUSTUS	
RAKENNUSKOHTEN NIMI JA OSOITE			PIIRUSTUKSEN SISÄLTÖ	MITTAKAAVAT
RELAXILA PARITALOT HAAPATIE 21 00780 HELSINKI			TALO A POHJAPIIRROKSET LEIKKAUS	1:100 1:100

**KOLU** ARKKITEHDIT

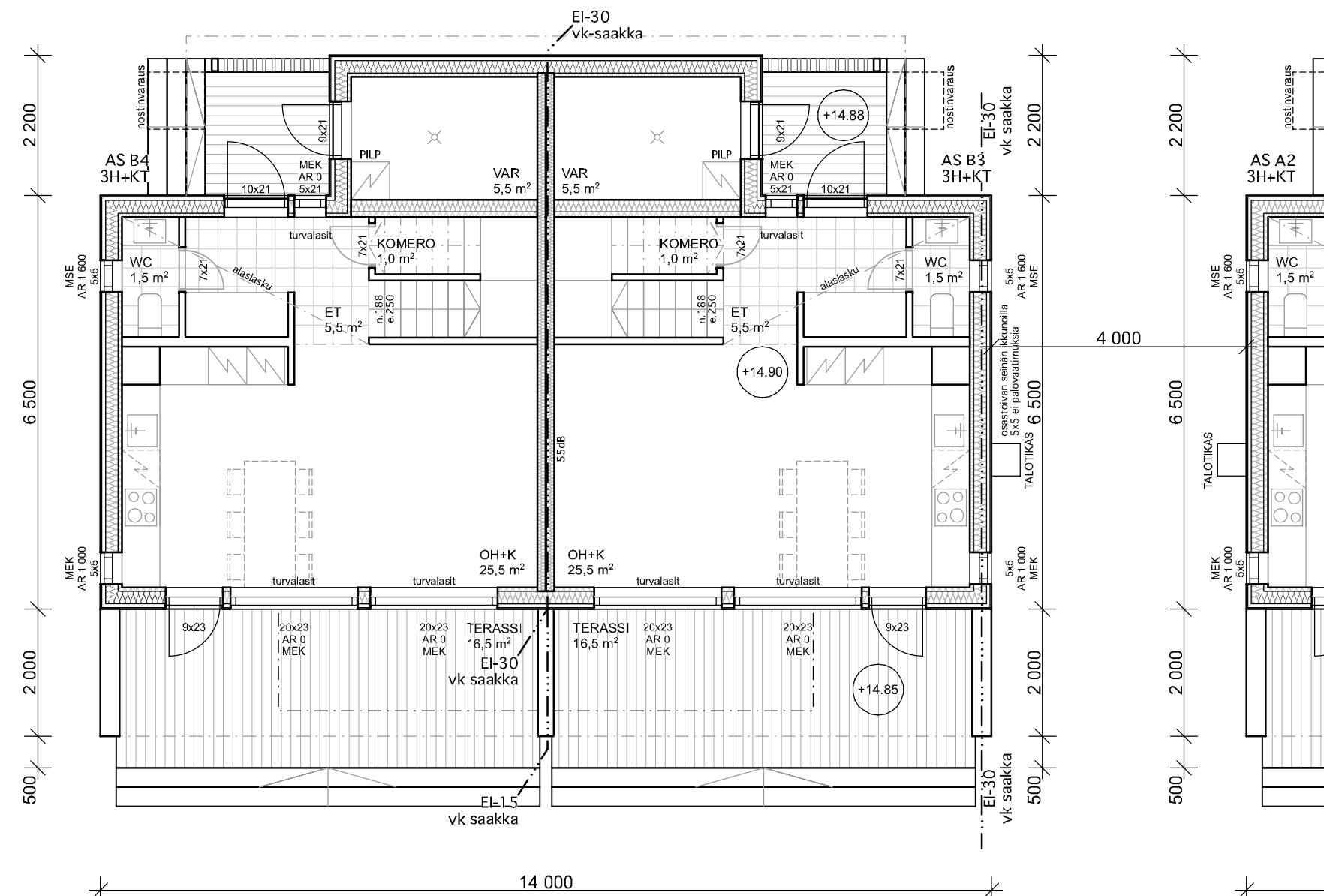
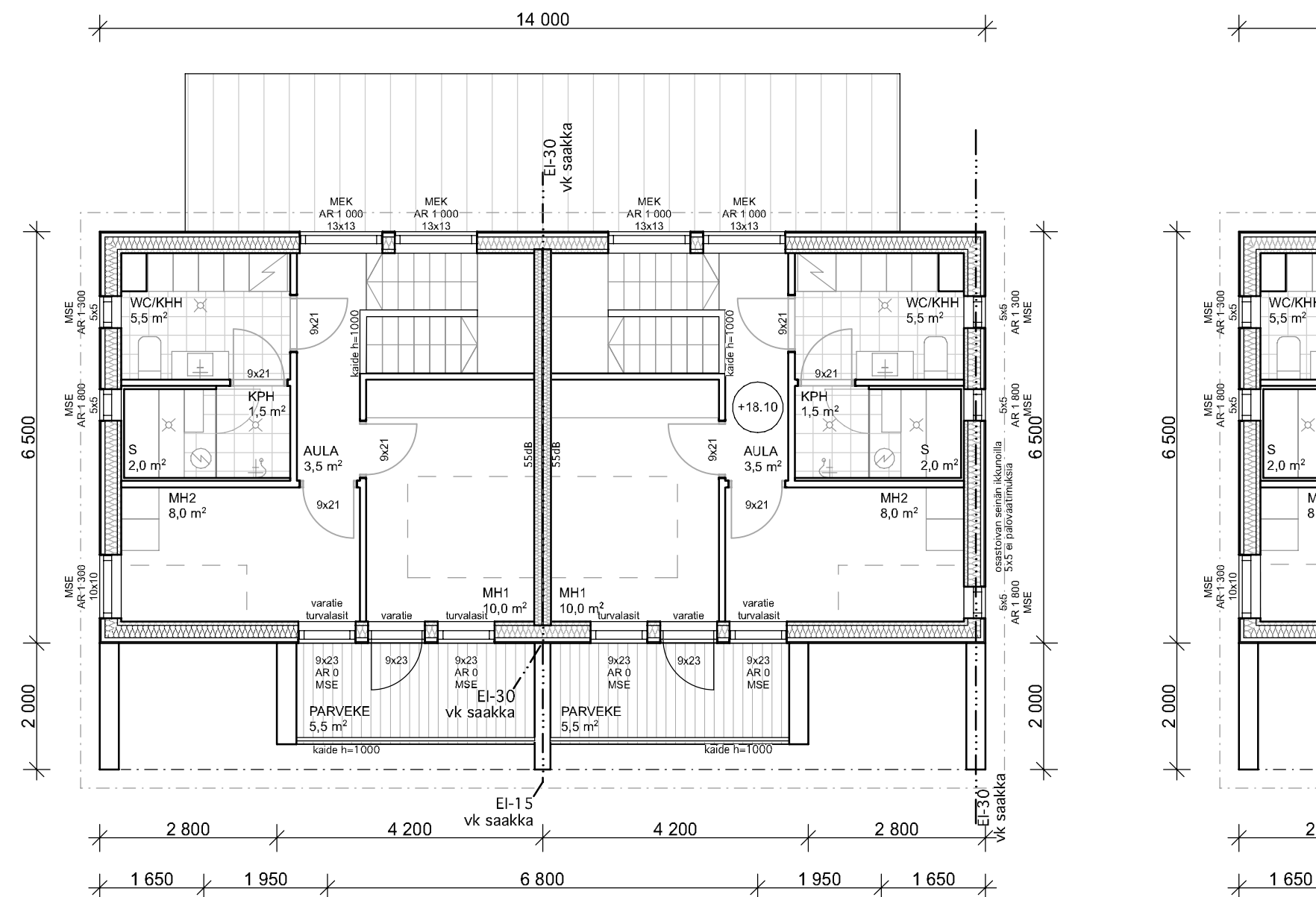
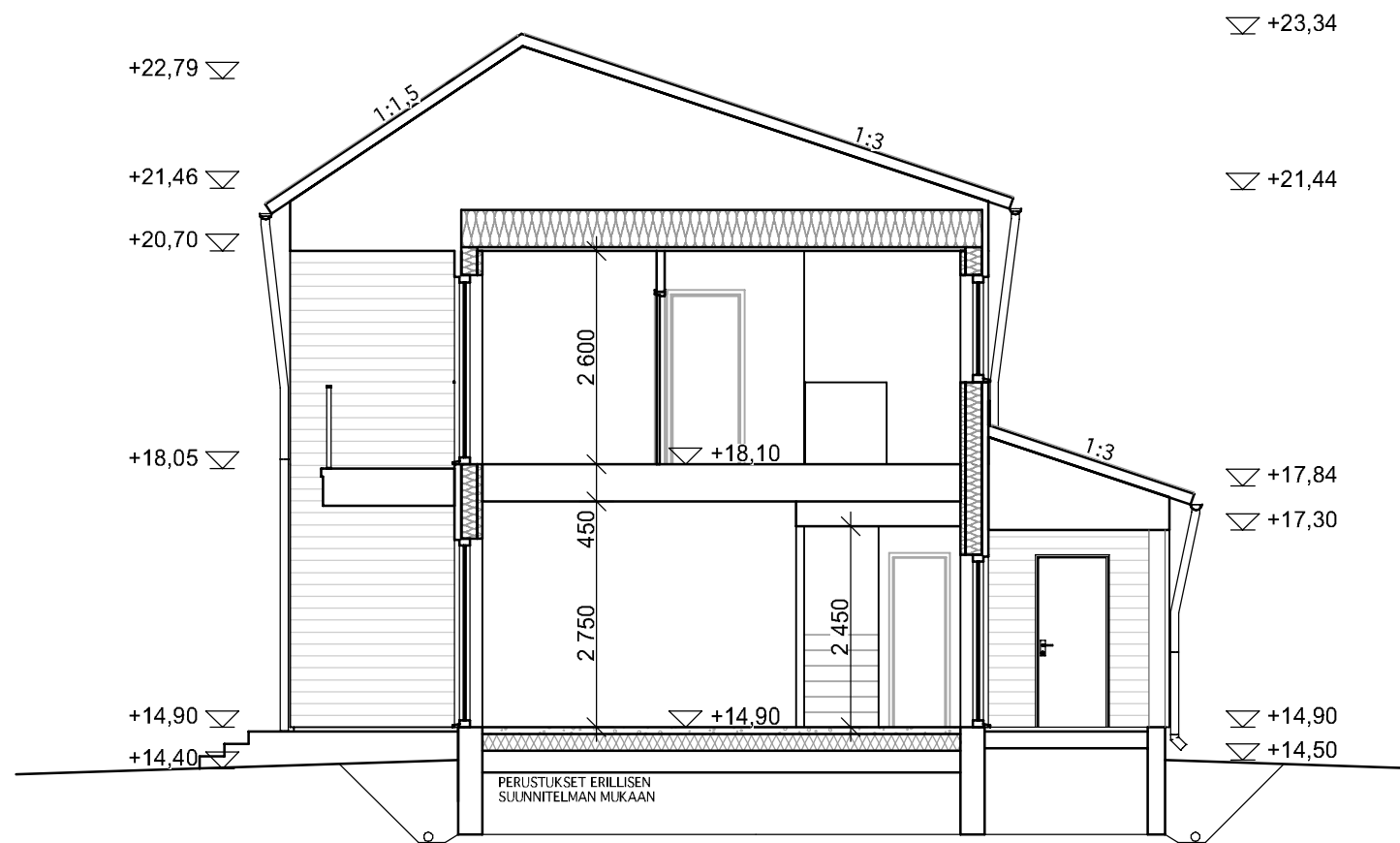
15.6.2022 SUUNNITTELUALA PIIR.N:O

MALMIN LENTOASEMA  
00700 HELSINKI  
www.koluarkkitehdit.fi

JOONAS KOSKELA  
ARKKITEHTI SAFA  
+358 456334635

**ARK**

2



**RAKENTEET JA U-ARVOT**

**YP 1 (U-arvo 0,09 W/m² K)**

Peltikate  
Ruode 25mm  
Tuuletusrima 32mm  
Aluskate  
Kattoristikot ja tuuletustila  
Puhallettava lämmöneriste 450mm  
Höyrynsulkumuovi  
Koolaus 48mm  
Kipsilevy 13mm

**AP (U-arvo 0,17 W/m² K)**

Toräsbetonilaatta 80-100 mm,  
Lattiaeriste 200 mm  
Ohntelolaatat  
Tuuletustila min 800mm  
Kapillaarikatkerros väh. 300 mm  
Suodatinkangas  
Perusmaa

**US 1 (U-arvo 0,162 W/m² K)**

Ulkoverhoitus 23mm  
Koolaus 48 mm  
Tulensuojakipsilevy 9 mm  
Runko 42x198 k600 + mineraalivilla 100+100 mm  
Höyrynsulkumuovi PEL Q,2mm  
Koolaus 48x48 k600 + mineraalivilla 45 mm  
Sisäverhoituskipsilevy 13 mm

**IKKUNAT JA ULKO-OVET**

U-arvo 1,0 W/m²K TAI PAREMPI

RAKENNUKSEN PALOLUOKKA ON P3  
ASUINTILOJEN VAPAIEN KULKUAUKKOJEN  
LEVEYS VÄHINTÄÄN 800mm

KONEELLINEN ILMANVAIHTO LTO:LLA  
ERILLISEN SUUNNITELMAN MUKAAN

RAKENNUSTEN ASUINHUONEET JA KEITTO  
VARUSTETAAN SÄHKÖVERKKOON  
KYTKETYYLLÄ PALOVAROITTIMILLA

LÄMMITYSMUOTO:  
POISTOILMALÄMPÖPUMPPU

LÄMMITYSTAPA: VESIKIERTOINEN  
LATTIALÄMMITYS

Turvalliset = molemmin puolin

TI= Tuuletusikkuna

AR = Ikkunan alareuna kerroksen lattiasta mm

MSE= Avattava ikkuna

MEK= Kiinteä ikkuna

**KORKEUSJÄRJESTELMÄ N2000**

K.OSA/KYLA	KORTTELI/TILA	TONTTI/RN:O	VIRANOMAISEN ASIAKIRJAMERKINTÖJÄ VARTEN
TAPANINKYLÄ 39	39036	10	
RAKENNUSTOIMENPIDE			PIIRUSTUSLAJI
UUDISRAKENTAMINEN			PÄÄPIIRUSTUS
RAKENNUSKOHTEN NIMI JA OSOITE			PIIRUSTUKSEN SISÄLTÖ
RELAXILA PARITALOT HAAPATIE 21 00780 HELSINKI			MITTAKAAVAT
			TALO B
			POHJAPIIRROKSET
			LEIKKAUS
			1:100
			1:100

**KOLU**  
ARKKITEHDIT

15.6.2022

SUUNNITTELUALA

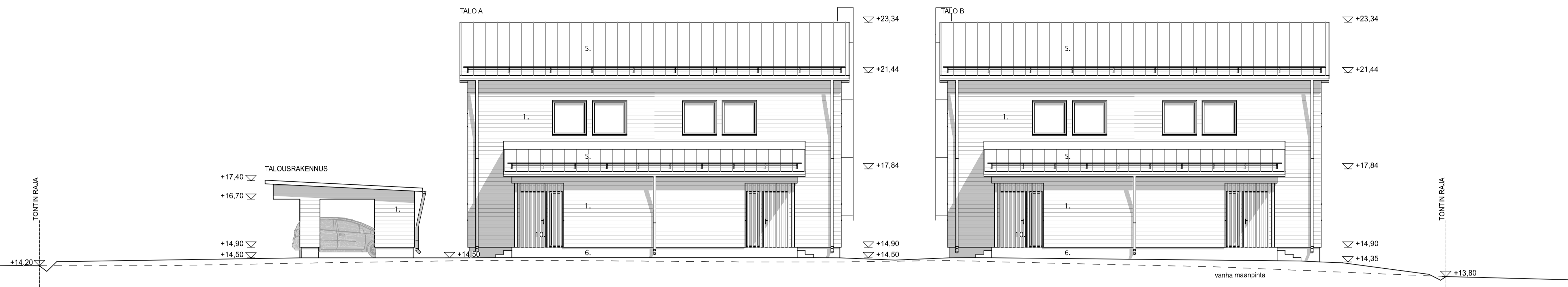
PIR.N:O

MALMIN LENTOASEMA  
00700 HELSINKI  
www.koluarkkitehdit.fi

JOONAS KOSKELA  
ARKKITEHTI SAFA  
+358 456334635

ARK

3

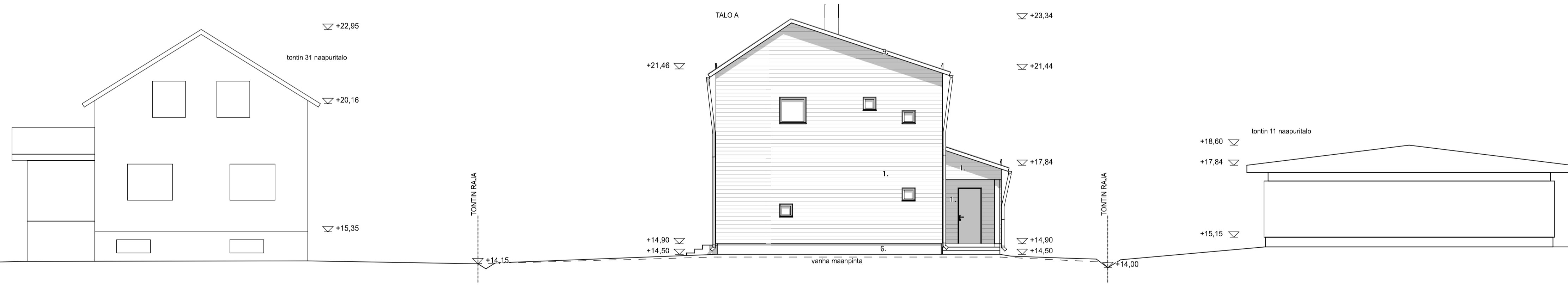


JULKISIVU KOILISEEN

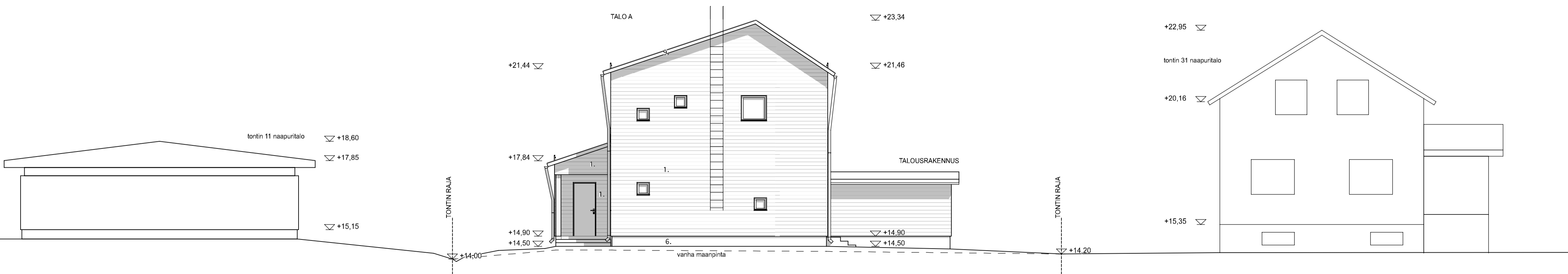
- MATERIAALIT JA VÄRIT:
1. ULKOVERHOUSPANEELI VAAKA UTIV 23x145, PEITÄVÄ HIMMEÄ MAALI (VINHA), VÄRI PUNAINEN, TIKKURILA MAJATALO Q353
  2. ULKOVERHOUSPANEELI PYSTY 23x95, PEITÄVÄ HIMMEÄ MAALI (VINHA), VÄRI TUMMA HARMAA, SÄVY TIKKURILA PROGREGY 1956
  3. IKKUNAT, OVIET JA IKKUNAPELLIT, MUSTA RR33
  4. PELLITYKSET, RÄYSTÄSKOURUT, SYOKSYTORVET, TALOTIKKAAT, MUSTA RR33
  5. RIVISALJMA PELTIKATE JA KATTOTURVATUOTTEET MUSTA RR33
  6. BETONISOKKELI, HARMAA
  7. TERASSIEN JA PARVEKKEIDEN KATON ALAPINTA, PEITÄVÄ HIMMEÄ MAALI (VINHA), VÄRI PUNAINEN, TIKKURILA MAJATALO Q353
  8. TERÄSPINNAKKAIDE MUSTA RR33
  9. RÄYSTÄT JA OTSALAUDAT, PEITÄVÄ HIMMEÄ MAALI (VINHA), VÄRI TUMMA HARMAA, SÄVY TIKKURILA PROGREGY 1956
  10. PISTYINNOTUS, PEITÄVÄ HIMMEÄ MAALI (VINHA), VÄRI TUMMA HARMAA, SÄVY TIKKURILA PROGREGY 1956
- HUOMI  
IKKUNOIDEN JA OVIEN SMYYGLAUDAT SAMALLA SÄVYLLÄ KUIN SEINÄ, JOLLA SE SUAJTSEE.



JULKISIVU LOUNAASEEN



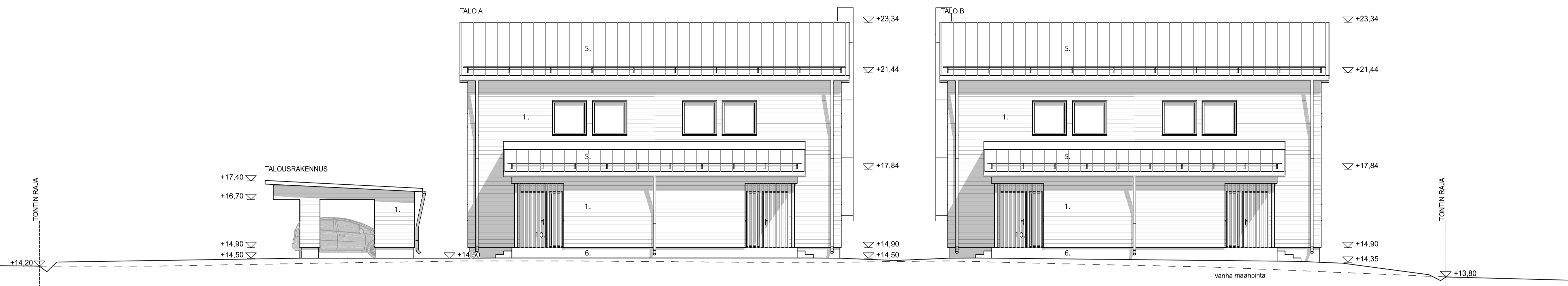
JULKISIVU KAAKKOON



JULKISIVU LUOTEeseen

KORKEUSJÄRJESTELMÄ N2000

K.OSA/KYLÄ TAPANINKYLÄ 39	KORTTELI/PLA 39036	TONTTI/RNÖ 10	VIIRANOMAISEN ASIAKIRJAMEKINTÖJÄ VARTEN
RAKENNUSLOMENNINDE UUDISRAKENTAMINEN	RAKENNUSKOHTEEN NIMI JA OSIOTE RELAXILA PARITALOT HAAPATIE 21 00780 HELSINKI	PIRUSTUSLAJI PÄÄPIIRUSTUS	MITTAKAAVAT TALO A JULKISIVUT 1:100
KOLU ARKKITEHDIT		15.6.2022	SUUNNITTELUAJA PIRNO
MÄLMIN LENTOASEMA 00700 HELSINKI www.koluarkkitektit.fi		JOONAS KOSKELA ARKKITEHTI SÄTÄ +358 456334635	ARK 4

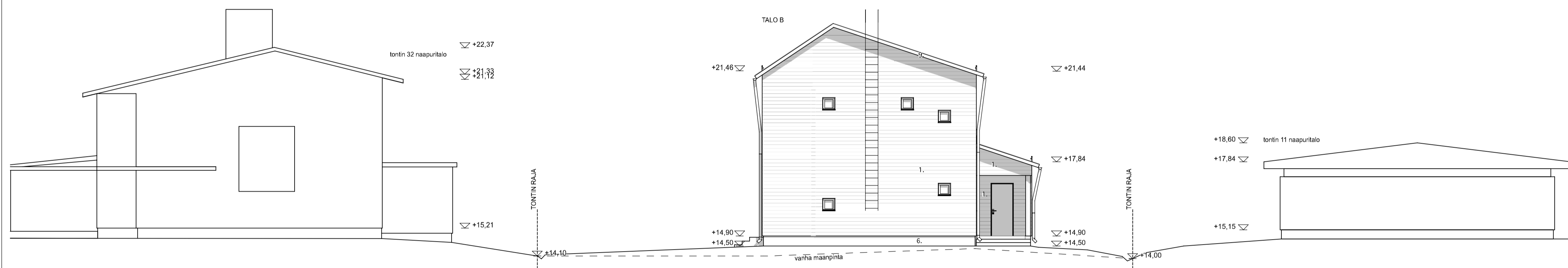


JULKISIVU KOILISEEN

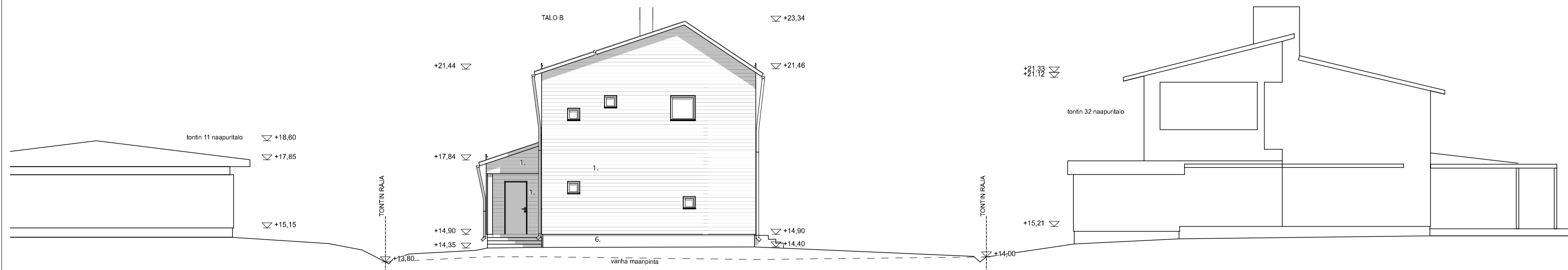
- MATERIAALIT JA VÄRIT:
1. ILLKOVERHOUSPANEELI VAAKA UTIV 23x145, PEITÄVÄ HIMMEÄ MAALI (VINHA), VÄRI PUNAINEN, TIKKURILA MAJATALO Q353
  2. ILLKOVERHOUSPANEELI PYSTY 23x95, PEITÄVÄ HIMMEÄ MAALI (VINHA), VÄRI TUMMA HARMAA, SÄVY TIKKURILA PROGREGY 1956
  3. IKKUNAT, OVET JA IKKUNAPELLIT, MUSTA RR33
  4. PELLITYKSET, RÄYSTÄSKOURUT, SYÖKSYTORVET, TALOTIKKAAT, MUSTA RR33
  5. RIVISAUMA PELTIKATE JA KATTOTURVATUOTTEET MUSTA RR33
  6. BETONISOKKELI, HARMAA
  7. TERASSIEN JA PARVEKKEIDEN KATON ALAPINTA, PEITÄVÄ HIMMEÄ MAALI (VINHA), VÄRI PUNAINEN, TIKKURILA MAJATALO Q353
  8. TERASSINNAKAIDE MUSTA RR33
  9. RÄYSTÄT JA OTSALAUDAT, PEITÄVÄ HIMMEÄ MAALI (VINHA), VÄRI TUMMA HARMAA, SÄVY TIKKURILA PROGREGY 1956
  10. PYSTYINOTIUS, PEITÄVÄ HIMMEÄ MAALI (VINHA), VÄRI TUMMA HARMAA, SÄVY TIKKURILA PROGREGY 1956
- HUOMI  
IKKUNOIDEN JA OVIEN SMYYGLAUDAT SAMALLA SÄVYLLÄ KUIN SEINÄ, JOLLA SE SUJAITSEE.



JULKISIVU LOUNAASEEN



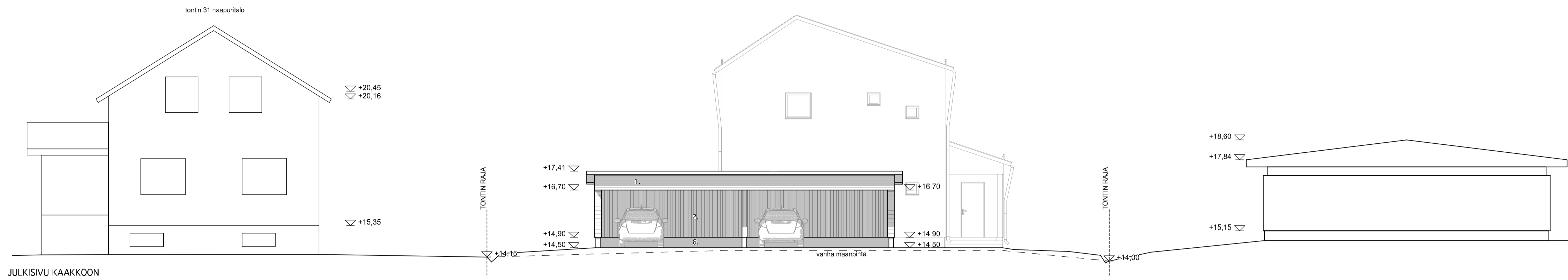
JULKISIVU KAAKKOON



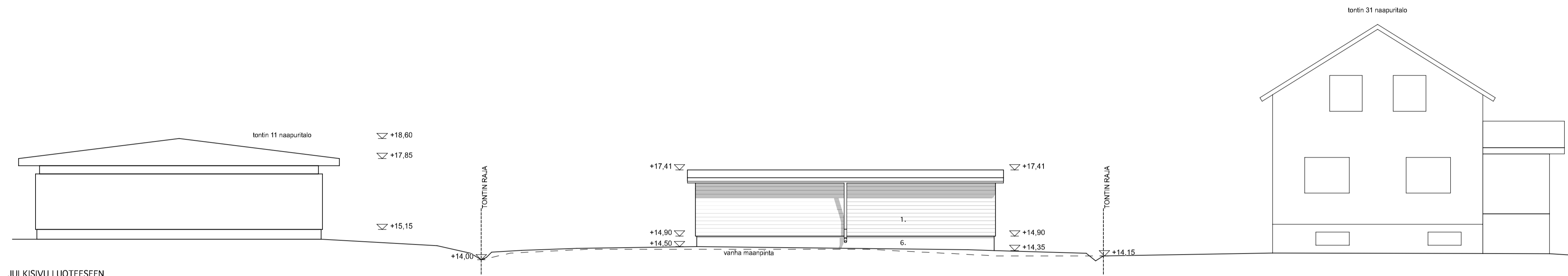
JULKISIVU LUOTEeseen

KORKEUSJÄRJESTELMÄ N2000

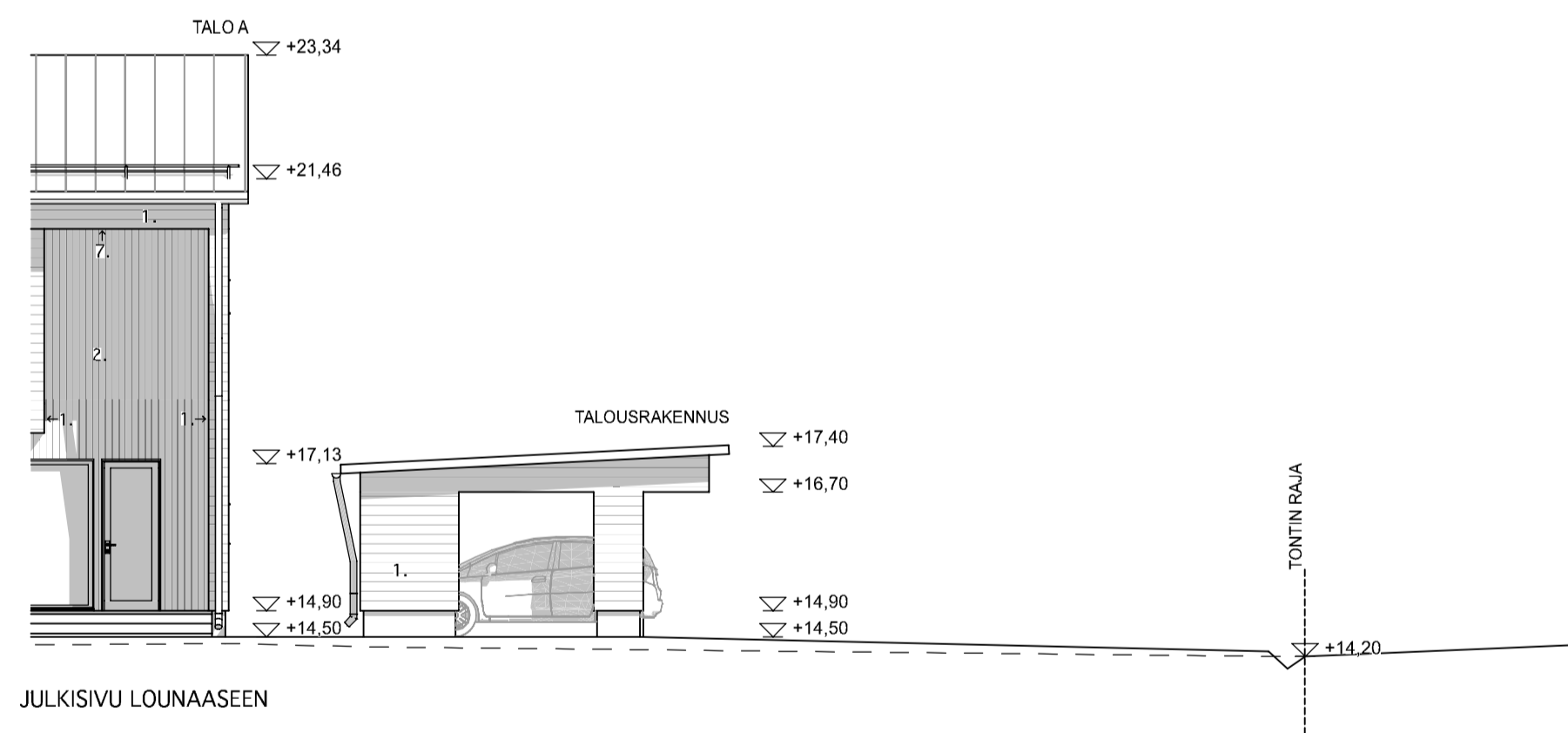
K.OSA/KYLÄ TAPANINKYLÄ 39	KORTTELI/PLA 39036	TONTTI/RNÖ 10	VIIRANOMAISEN ASIAKIRJAMERKINTÖJÄ VARTEN
RAKENNUSLOHJONNITUS UUDISRAKENTAMINEN	RAKENNUSKOHTEEN NIMI JA OSIOT RELAXILA PARITALOT HAAPATIE 21 00780 HELSINKI	PIRUSTUSLAJI PÄÄPIIRUSTUS	MITTAKAAVAT TALO B JULKISIVUT 1:100



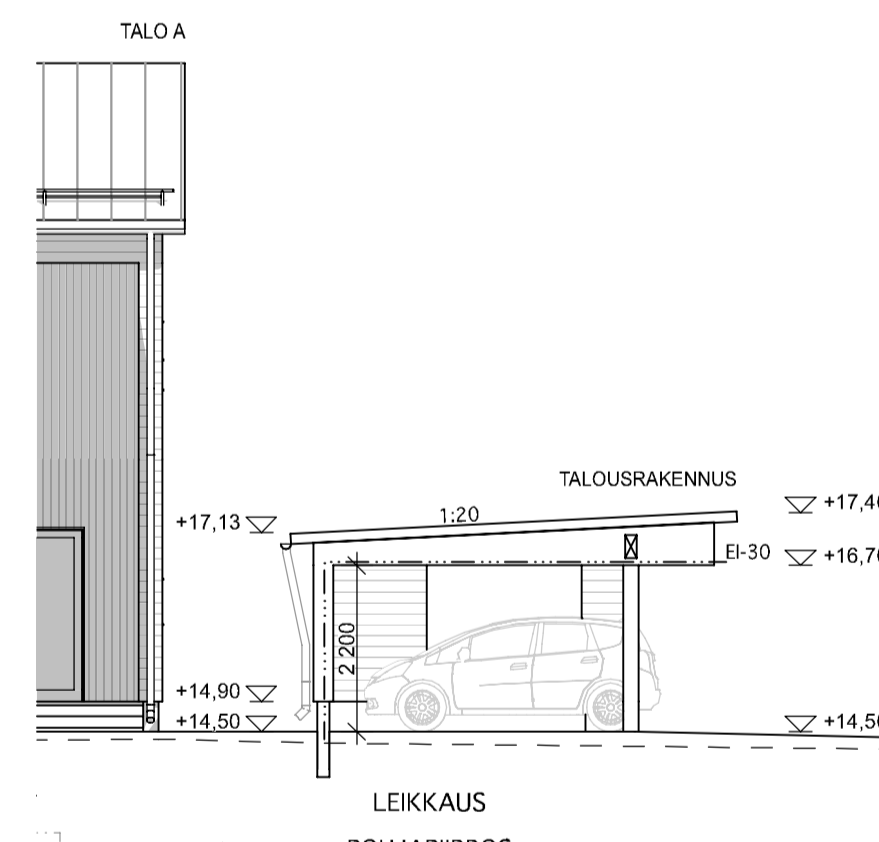
JULKISIVU KAAKKOON



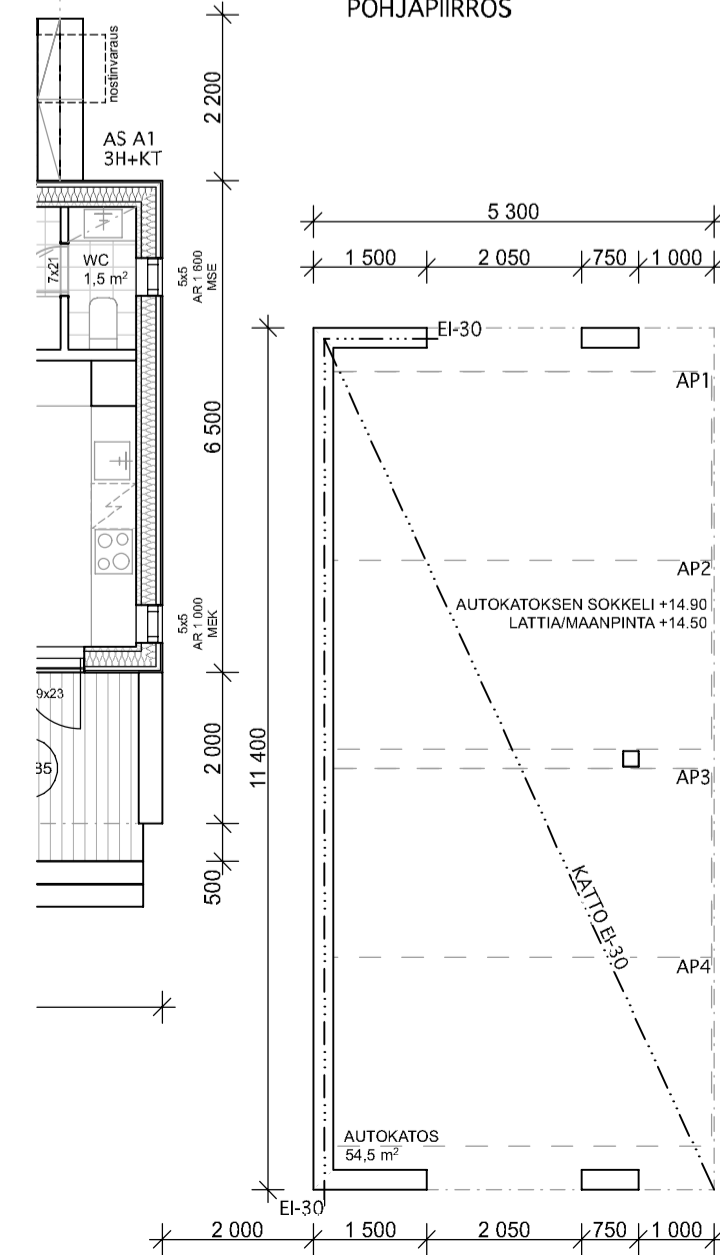
JULKISIVU LUOTEESEEN



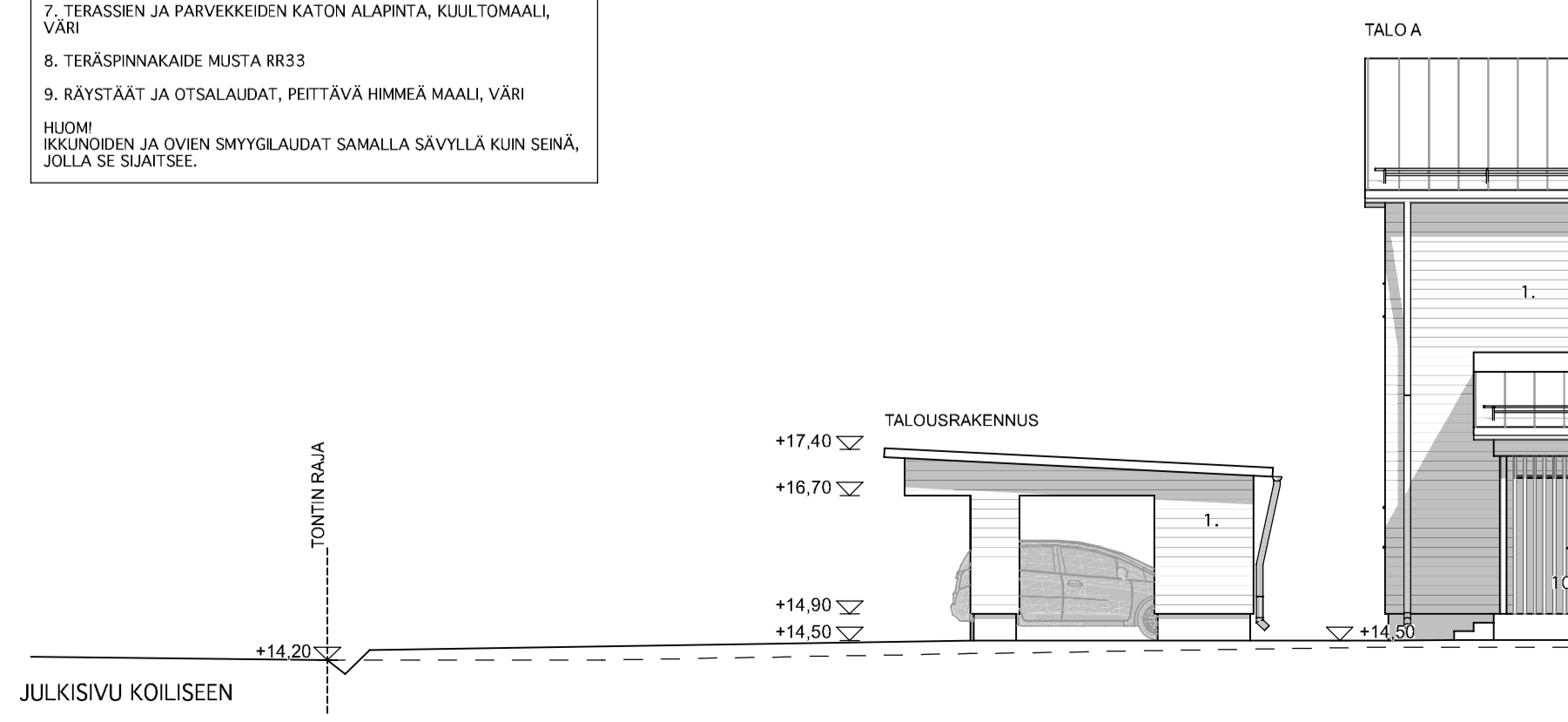
JULKISIVU LOUNAASEEN



LEIKKAUS  
POHJAPIIRROS



- MATERIAALIT JA VÄRIT:
1. ULKOVERHOUSPANEELI VAAKA UTW 23x145, PEITTÄVÄ HIMMEÄ MAALI, VÄRI
  2. ULKOVERHOUSPANEELI PYSTY 23x95, KIIULTOMAALI, VÄRI
  3. IKKUNAT, OVIET JA IKKUNAPELIT, MUSTA RR33
  4. PELLITYKSET, RÄYSTÄSKOURUT, SYÖKSYTORVET, TALOTIKKAAT, MUSTA RR33
  5. RIVISAUMA PELTIKATE JA KATTOTURVATUOTTEET MUSTA RR33
  6. BETONISOKKELI, HARMAA
  7. TERASSIEN JA PARVEKKEIDEN KATON ALAPINTA, KIIULTOMAALI, VÄRI
  8. TERÄSPINNAKAIDE MUSTA RR33
  9. RÄYSTÄÄT JA OTSALALUODAT, PEITTÄVÄ HIMMEÄ MAALI, VÄRI
- HUOM!  
IKKUNOIDEN JA OVIEN SHYGLAUDAT SAMALLA SÄVYLLÄ KUIN SENÄ, JOLLA SE SUIJTSEE.



JULKISIVU KOILISEEN

### KORKEUSJÄRJESTELMÄ N2000

K.O.SÄ/KYLÄ	KORTTELIT/ALA	TONTTI/RK0	VIRANOMAISEN ASIAKIRJAMERKINTÖJÄ VARTEN
TAPANINKYLÄ 39	39036	10	
RAKENNUSLOMPPU	PIIRUSTUSLAJI		
UUDISRAKENTAMINEN	PÄÄPIIRUSTUS		
RAKENNUSKOITTEEN NIMI JA OSOITE	PIIRUSTUKSEN SISÄLTÖ	MITTAKAAVAT	
RELAXILÄ PARITALOT HAAPATIE 21 00780 HELSINKI	AUTOKATOS POHJAPIIRROKSET LEIKKAUS JULKISIVUT	1:100 1:100 1:100	

**KOLU**  
ARKKITEHDIT

15.6.2022

SARJANITTELUALA

PIIRNÖ

MALMIN LENTOASEMA  
00700 HELSINKI  
www.koluarkkitehdit.fi

JOONAS KOSKELA  
ARKKITEHTI SAFA  
+358 456334635

ARK

6