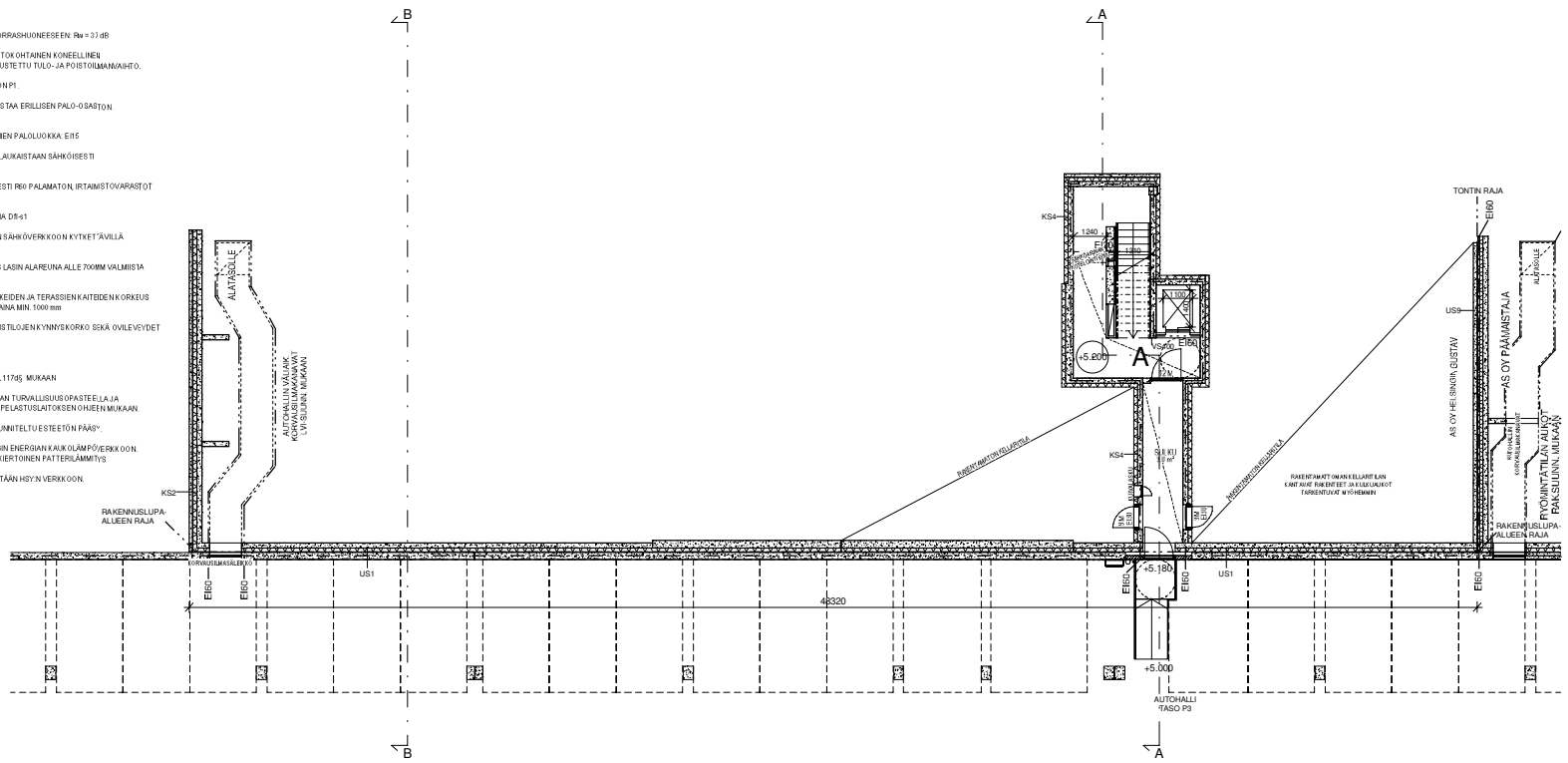




ASUINHUONEISTOJEN OVET PORRASHUONEESEEN: R<sub>0</sub> = 37 dB  
 RAKENNUKSESSA ON HUONEISTOKOHTAINEN KONEELLINEN LÄMMÖNTALTEENO TOLLA VARUSTETTU TUULO- JA POISTOMÄNTÄ.  
 RAKENNUKSEN PALOLUOKKA ON P1.  
 JOKAINEN HUONEISTO MUODOSTAA ERILLISEN PALO-OASTON HORMIEMENTIT: EIKO  
 PARVEKEDEN VÄLISEN SEINÄN PALOLUOKKA: EIT5  
 PORRASHUONEEN SP-RIKKUNA LAUKAISTAAN SÄHKÖISESTI SIEÄNTULO KERROKSESTA.  
 KANTAVAT RAKENTEET: YLEISESTI R60 PALAMATON, irtaimistovarastot R60 PALAMATON  
 ULOSKÄYTVÄT A2-s1, 40 LATTIA D9-s1  
 ASUINHUONEET VARUSTETAAN SÄHKÖVERKON KYTKETÄVILLÄ PALOVAARJOITTIMILLA.  
 IKKUNASIT TURVALASIA, JOS LASIN ALAREUNA ALLE 700MM VALMIISTA LATTIASTA.  
 ASUINHUONEISTOJEN PARVEKEDEN JA TERRASSIKATTEIDEN KORKEUS LOPULLISEEN LATTIAPINTAAN ANNA MIN. 1000 mm  
 ASUINHUONEISTOJEN JA YHTEISILTOJEN KYNNYSKORKEUS OLVIEVEYDET MRL 1176§ MUKAAN  
 VARATIED MRL 1176§ MUKAAN  
 KATON TURVAVARUSTEET MRL 1176§ MUKAAN  
 PORRASHUONEET VARUSTETAAN TURVALLISUUSOPASTEILLA JA KERROSTASONUMEROINNILLA PELASTUSLITOKSEN OHJEEN MUKAAN.  
 ASINTOPARVEKKEILLE ON SUUNNITELTU ESTEETÖN FRÄS.  
 RAKENNUS LIITETÄÄN HELSINGIN ENERGIAN KAUKOLÄMPÖVERKOSTOON. LÄMMITYSJÄRJESTELMÄ VESIKIEROKSEN PÄITEJÄLMMITYS  
 VESI- JA VIEMÄRÖHDÖT LIITETÄÄN HSY:N VERKOSTOON



Rakurinnosa / Ryhä	Forma / Tila	Työt / Plo	Maanmittausmerkintä
54	54000	13	
Rakennusnumero	Projekti	Julkaisu numero	
UUDISRAKENNUS	PÄÄPIIRUSTUS	2/16	
Rakennusnumero	Rakennuksen nimi	Rakennuskohde	Rakennuskohde
As Oy Helsingin Gustav	POHJAPIIRROS KELLARI -2	mittakaava	1:100
Gustav Pauligin katu 5a 00990 Helsinki			
Suunnittelijan yhteystiedot: yritys, osoite ja puhelinnumero Suunnittelija: Laura LeCoutre Puhelin: 09-255 51 1000 Faksi: 09-255 51 1001 Sähköposti: laura.lecoutre@ark.fi	Työnumero	Projektiin liittyvä muuta	
	224	03-0201	
Yksityinen suunnittelija, nimi, sukunimi, osoite ja puhelinnumero Laura LeCoutre, arkitehti	Suunnittelija	Tekijä	ARK_Gustav.rvt
	ARK		
	15.10.2020		

ASUNHÖNKEISTÖEN OVET PORRASHUONEESEEN: Rn = 37.46  
 RAKENNUKSESSA ON HUONEISTOKOHTAINEN KONEELLINEN  
 LÄMMÖNTALTEENOTOLLA VARUSTETTU TUULO- JA POISTOILMAVAHJO,  
 RAKENNUKSEN PALOLUOKKA ON P1.

JOSKAIN HUONEISTO MUODOSTAA ERILLISEN PALO-0 BASTON,  
 HORMIEMENTTI: E160

PARVEKEDEN VÄLUSTEN SEINEN PALOLUOKKA: E115  
 PORRASHUONEEN SP-RIKUNNAN LAUKAISTAVAN SÄHKÖISEN  
 SIEKÄNTULOKERROKSESTA

KANTAJAT RAKENTEET: YLEISESTI R60 PALAMATON, IRTAMISTOVARASTOT  
 R60 PALAMATON

ULOSKÄYTÄVÄT AS-1, 01 LATTIA: D1=1  
 ASUNHUONEET VARUSTETAAN SÄHKÖVERKKOON KYTKETÄVILLÄ  
 PALOVIRKITTIMILLÄ

KKUNALASIT TURVALASIA, JOS LASIN ALAREUNA ALLE 700MM VALMISTA  
 LATTIUTA

ASUNHÖNKEISTÖEN PARVEKEDEN JA TERASSIENKÄYTÄVÄN KORKEUS  
 LOPULLISEN LATTIATASOON ANNA MIN. 1000 mm

ASUNHÖNKEISTÖEN JA YHTEISTULOEN KYNNYSKORKEUS OULUVEYDET  
 MRL 11765 MUKAAN

VARATIEDOT MRL 11765 MUKAAN  
 KATON TURVAVARUSTEET MRL 11765 MUKAAN

PORRASHUONEET VARUSTETAAN TURVALLISUUSOPASTEILLA JA  
 KERROSTASOONMORONILLA FELASTUSTILOJEN OHJEEN MUKAAN

ASUNTOPARVEKKEILLE ON SUUNNITELTU ESTEETÖN PÄÄS-  
 YS

RAKENNUS LIITETÄÄN HELSINGIN ENERGIAN KAUKOLÄMPÖVERKKOON,  
 LÄMMITYSJÄRJESTELMÄ VEIKERTONEN PATTERILÄMMITYS

VEBI- JA VEMÄRÜHDÖT LIITETÄÄN HSY:N VERKKOON

RAKENNUSLUPA-  
 ALUEEN RAJA

RAKENNUSLUPA-  
 ALUEEN RAJA

RAKENNUSLUPA-  
 ALUEEN RAJA

RAKENNUSLUPA-  
 ALUEEN RAJA

RAKENNUSLUPA-  
 ALUEEN RAJA

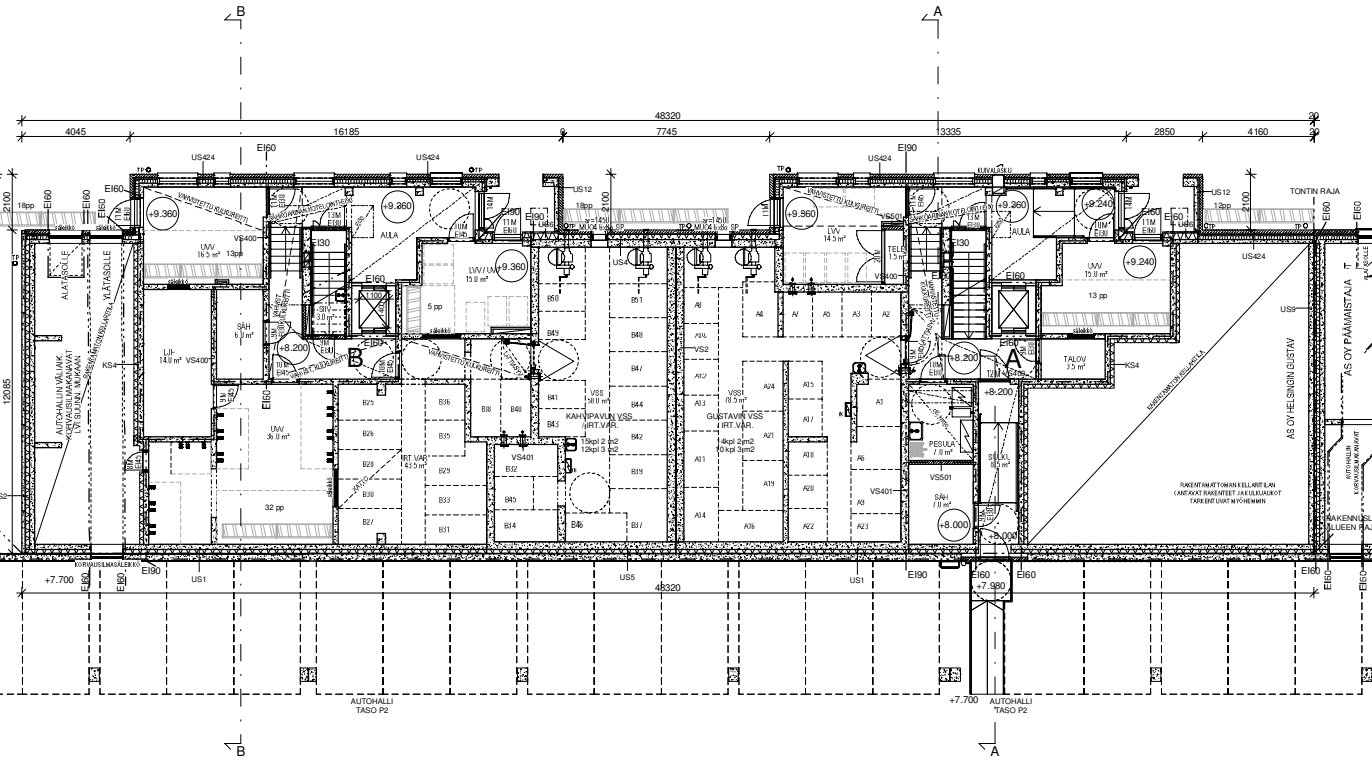
RAKENNUSLUPA-  
 ALUEEN RAJA

RAKENNUSLUPA-  
 ALUEEN RAJA

RAKENNUSLUPA-  
 ALUEEN RAJA

RAKENNUSLUPA-  
 ALUEEN RAJA

RAKENNUSLUPA-  
 ALUEEN RAJA



Rakennusmaa / Kyla	Etelä / Tila	Tuot / Pinta	Maanmittaus merkit
54	54020	13	
Rakennusnumero	Projekti	Automaattinen	Automaattinen
UUDISRAKENNUS	PÄÄPIIRUSTUS		3/16
Rakennusmaa / Rakennusnumero / Rakennusmaa / Rakennusmaa			
Rakennusmaa	Projekti	Automaattinen	Automaattinen
As Oy Helsingin Gustav	POHJAPIIRROS KELLARI - 1	mitakaava	1:100
Gustav Pauligin katu 5a 00990 Helsinki			
Suunnittelijan yhteystiedot: yritys, osoite ja puhelinnumero Suunnittelija: Laura LeCoutre, arkitehti Puhelin: +358 9 122270 Faksi: +358 9 122270	Työnumero	Projekti	Automaattinen
	224	03-0202	
Yksityinen suunnittelija, nimi, sukunimi, osoite ja puhelinnumero Laura LeCoutre, arkitehti	Suunnittelija	Tekijä	ARK_Gustav.rvt
	ARK		
			15.10.2020

ASUINHUONEISTOJEN OVET PORRASHUONEESEEN: Pw = 21 J8

RAKENNUKSESSA ON HUONEISTOKOHTAINEN KONEELLINEN LÄMMÖNTALTEENOTOLLA VARUSTETTU TUULO- JA POISTOLÄMMÄINTIÖ.

RAKENNUKSEN PALOLUOKKA ON P1.

JOKAINEN HUONEISTO MUIDOS TAA ERILLISEN PALO-O SASTON HORMELEMENIT: E160.

PARVEKKEIDEN VÄLISEN SEINEN PALOLUOKKA: E115.

PORRASHUONEEN SPÄKINKINNA LAUKAISTAAN SÄHKÖISESTI SIGÄÄNTULOKERROKSESTA.

KANTAVAT RAKENTEET: YLEISESTI R60 PALAMATON, IRTAIMISTOVARASTOT R60 PALAMATON.

ULOSÄÄLYVÄT A2-s1, 90 LATTA D1-s1.

ASUINHUONEET VARUSTETAAN SÄHKÖVERKKOON KYTKETÄVILLÄ PALOVAARJOITTIMILLA.

IKKUNALASIT TURVALASIA, JOS LASIN ALAREUNA ALLE 700MM VALMISTATA LATTIUSTA.

ASUINHUONEISTOJEN PARVEKKEIDEN JA TERASSIEN KATTEIDEN KORKEUS LOPULLISEEN LATTIAPINTAAN AINA MIN. 1000 mm.

ASUINHUONEISTOJEN JA YHTEISILTOJEN KYNNYSKOROKKO SEKÄ OVILEVYJEN MRL 1175s MIKÄÄN.

VARATIED MRL 1175s MIKÄÄN.

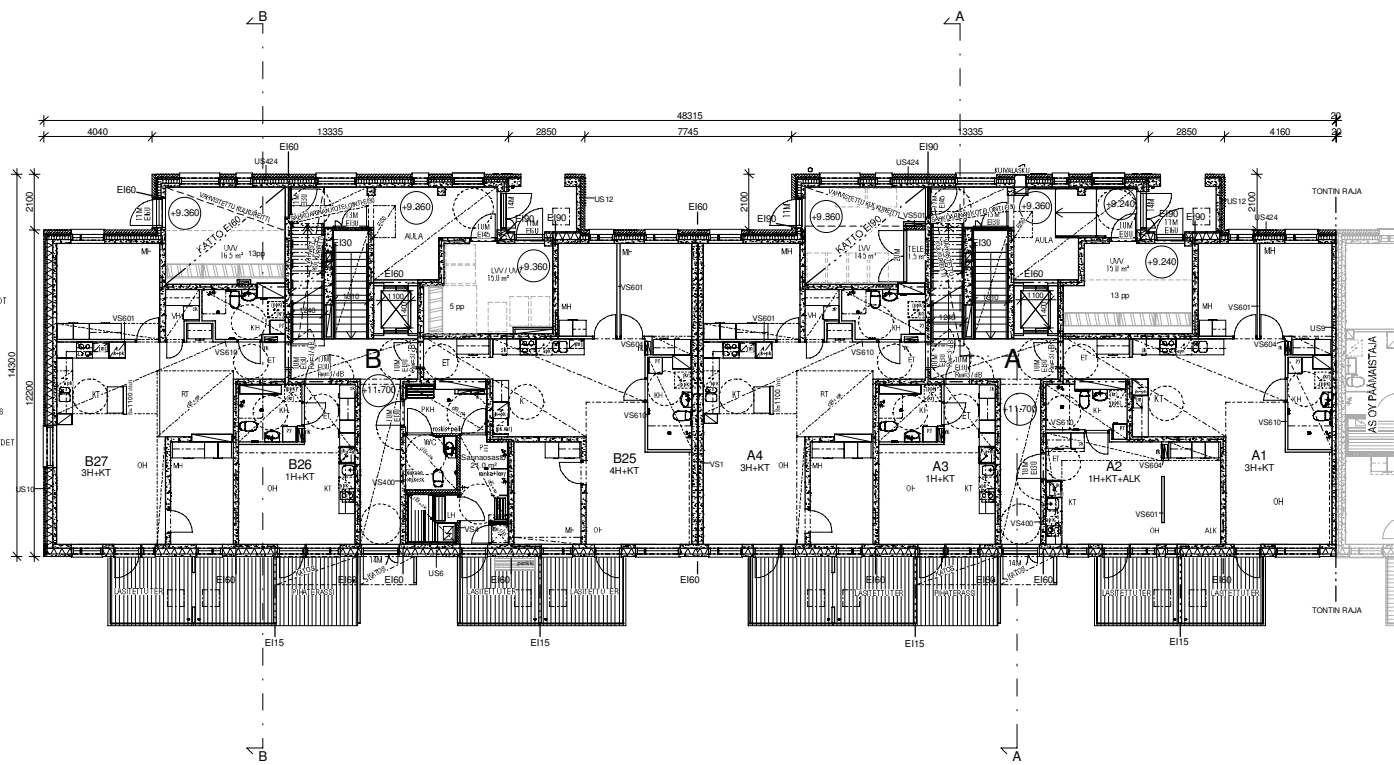
KATON TURVAVARUSTEET MRL 1175s MIKÄÄN.

PORRASHUONEET VARUSTETAAN TURVALLISUUSOVIESTEILÄÄ JA KERROS TÄGONUMEROINNILLA PELASTUSTUUSTOKOJEN OHJEEN MUKAAN.

ASUNTOPARVEKKEILLE ON SUUNNITELTU ESTEETÖN PÄÄST.

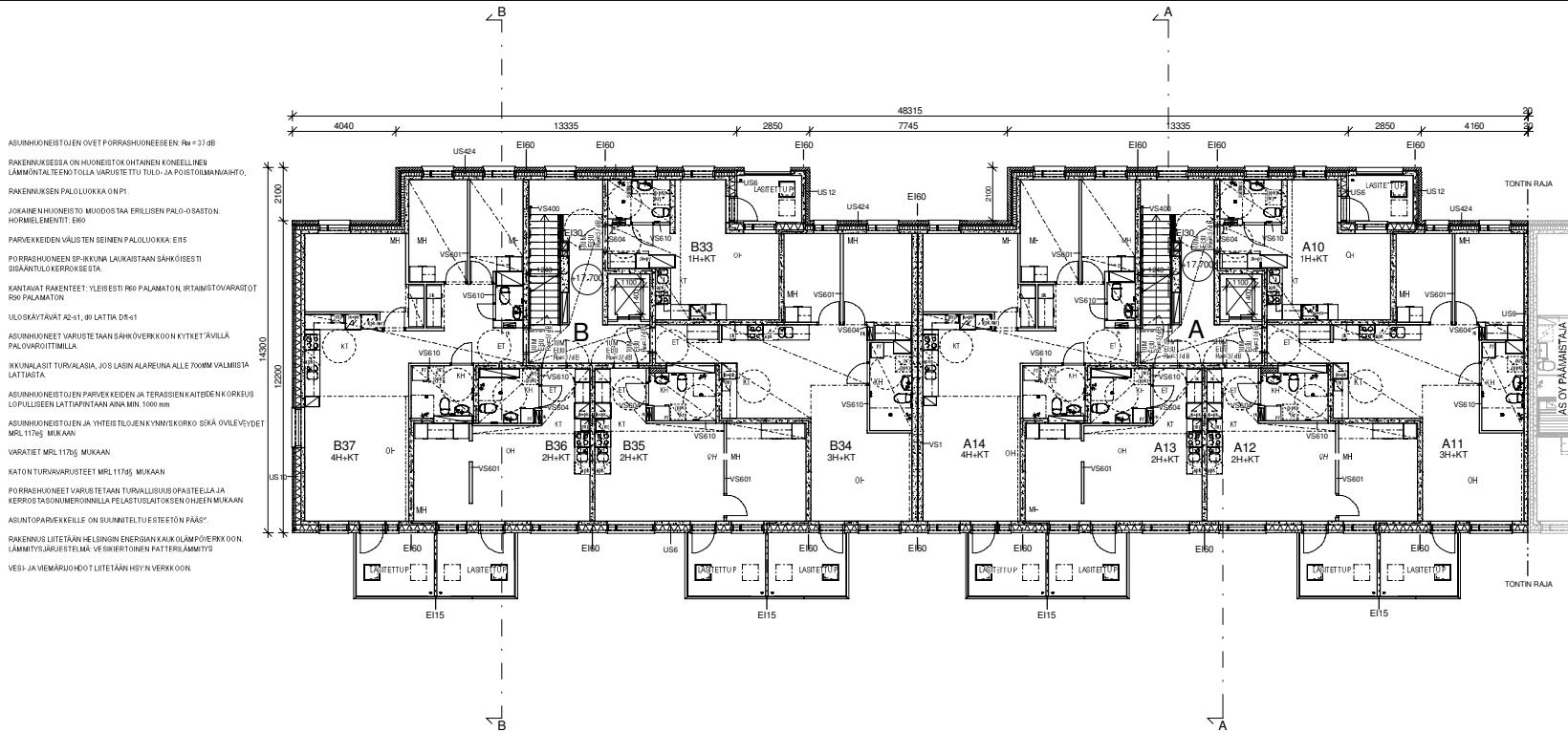
RAKENNUS LIITETÄÄN HELSINGIN ENERGIN KAUKOLAMPON VERKKOON. LÄMMITYSJÄRJESTELMÄ: VESIKIERTOJEN PATTERILÄMMITYS.

VEHJÄ VIERÄMÄHOOD LIITETÄÄN HSY:N VERKKOON.



Rakentaja / Yhtiö <b>54</b>	Henkilö / Tila 54099	Tuote / Pila 13	Maanmittaus merkitsejä
Rakennusvaihe <b>UUDISRAKENNUS</b>	Projekti <b>PÄÄPIIRUSTUS</b>	Julkaisu numero 4/16	
Rakennusnumero / Rakennusnumerit <b>UUDISRAKENNUS</b>	Rakennusnumero / Rakennusnumerit		
Rakennusohje <b>As Oy Helsingin Gustav</b> Gustav Pauligin katu 5a 00990 Helsinki	Projekti nimi <b>POHJAPIIRROS 1.KRS</b>	mittakaava 1:100	
Suunnittelijan yhteystiedot: yritys, osoite ja puhelinnumero Suunnittelija: Laura LeCoutre, arkkitehti	Tuotteen nimi <b>ARK</b>	Tuotteen tekijä <b>ARK_Gustav.rvt</b>	muuta
Yhteystiedot: Puhelin: 010 00 Helsinki Faksi: 010 00 Helsinki Sähköposti: H.M.V.Oy Huvutienkatu, Malminkylä, Viihtokylä	Yhteyshenkilö <b>ARK</b>	Tuotteen tekijä <b>ARK_Gustav.rvt</b>	
Yksityinen suunnitelma, mikä tahansa osittainen ja kokonainen	Suunnitelma <b>ARK</b>	Tuotteen tekijä <b>ARK_Gustav.rvt</b>	
			15.10.2020





ASUINHUONEISTOJEN OVET PORRASHUONEESEEN: Pw = 21 dB

RAKENNUKSESSA ON HUONEISTOKOHTAINEN KONEellinen LÄMMÖNTALTEENKOTILA VARUSTETTU TUULO- JA POISTOLÄMMÄNHAITTO, RAKENNUKSEN PALOLUOKKA ON P1.

JOKAINEN HUONEISTO MIINDOSTAA ERILLISEN PALO-O SASTON, HORMELEMENIT: E160

PARVEKKEIDEN VALUSTEN SEINÄN PALOLUOKKA: E115

PORRASHUONEEN SPÄIKKINÄ LAUKAISTAAN SÄHKÖISESTI SIGÄÄNTULOKEHOKSESTA.

KANTAVAT RAKENTEET: YLEISESTI R60 PALAMATON, IRTAIMISTOVARASTOT R60 PALAMATON

ULOISKÄYVÄT A2-s1, 90 LATTA D1-s1

ASUINHUONEET VARUSTETAAN SÄHKÖVERKKOON KYTKETÄVILLÄ PALOVAARJOITTIMILLA

KIKUNALSIIT TURVALASIA, JOS LASIN ALAREUNA ALLE 700MM VALMISTETA LATTIUSTA.

ASUINHUONEISTOJEN PARVEKKEIDEN JA TERASSIENKATTEIDEN KORKEUS LOPULLISEEN LATTIAPINTAAN AINA MIN. 1000 mm

ASUINHUONEISTOJEN JA YHTEISILTOJEN KYNYSKORRO SEKÄ OVILEYVYDET MRL 1175s MIKÄÄN

VARATET MRL 1175s MIKÄÄN

KATON TURVAVARUSTEET MRL 1175s MIKÄÄN

PORRASHUONEET VARUSTETAAN TURVALLISUUSOVIESTELELLÄ JA KERROS TÄGONNUMERONNILLA PELASTUSKATOKSEN OHJEU MIKÄÄN

ASUNTOPARVEKKEILLE ON SUUNNITELTU ESTEETÖN PÄÄST.

RAKENNUS LIITETÄÄN HELSINGIN ENERGIN KAUK OLAMPO/ERKKÖÖN, LÄMMITYSJÄRJESTELMÄ: VESIKIERTOJEN PATTERILÄMMITYS

VESI- JA VIEMÄRILIITÄÄN HSY:N VERKKOON

Rakennusmaa / Kyla	Hotelli / Tila	Työsi / Pila	Maanmittaus merkitse
54	54099	13	
Rakennusnumero	Rakennusnumero	Rakennusnumero	Rakennusnumero
LUODI-SRAKENNUS		PÄÄPIIRUSTUS	6/16
Rakennusmaa	Pohjapiirustus		mittakaava
As Oy Helsingin Gustav	POHJAPIIRROS 3.KRS		1:100
Gustav Pauligin katu 5a			
00990 Helsinki			
Suomenkielinen yhteystieto, yhteys ja puhelinnumero	Toteutus /	Viite /	
01000 Helsinki	01000 Helsinki	01000 Helsinki	
00990 Helsinki	00990 Helsinki	00990 Helsinki	
Arkkitehtitoimisto H.M.V. Oy	Arkkitehtitoimisto H.M.V. Oy	Arkkitehtitoimisto H.M.V. Oy	
Huoltamies: Matti Mäkelä, V/työkoti			
Yksityinen suunnittelija, nimi, sukunimi, alue ja paikka	Suunnittelija	Tekijä	
Laura LeCoutre, arkkitehti	ARK	ARK_Gustav.rvt	
	15.10.2020		









ASUNIKKO-NEISTOJEN OVET PORRASHUONEESEEN Pm = 37 dB

RAKENNUKSESSA ON HUONEISTOKOHTAINEN KONEELLINEN LÄMMÖNTALTEENO TOLLA VARUSTETTU TUULO- JA POISTOIMANKAHTO.

RAKENNUKSEN PALOLUOKKA ON P1

JOKAINEN HUONEISTO MUODOSTAA ERILLISEN PALO-OASTON. HORMELEMENIT: EKO

PARVEKKEIDEN VÄLISEN SEINEN PALOLUOKKA: E1S

PORRASHUONEEN EPÄKÄINÄ LAUKAISTAVAN SÄHKÖISEN SISAANTULOKEHÄKSESTÄ.

KANTAVAT RAKENTEET: YLEISESI R60 PALAMATON, IRTAMISTOVARUSTOT R90 PALAMATON

ULOSKÄYTTÄVÄT A2-1f, 80 LATTIA D1-f1

ASUNIKKOINEET VARUSTETAAN SÄHKÖVERKKO ON KYTKETÄVILLÄ PALOVAROITTIMILLA.

IKKUNALASIT TURVALASIA JOS LASIN ALAREUNA ALLE 700MM VALMISTA LATTIASTA.

ASUNIKKO-NEISTOJEN PARVEKKEIDEN JA TERASSIEN KATTEIDEN KORKEUS LOPULLISEN LATTIAPINTAANAINK MIN 1 000 mm

ASUNIKKO-NEISTOJEN JA YHTEISTILOJEN KYNNYSKORKEUS SEKÄ OVILEVYEDET MRL 1176j MUKAAN.

VARATIED MRL 1176j MUKAAN

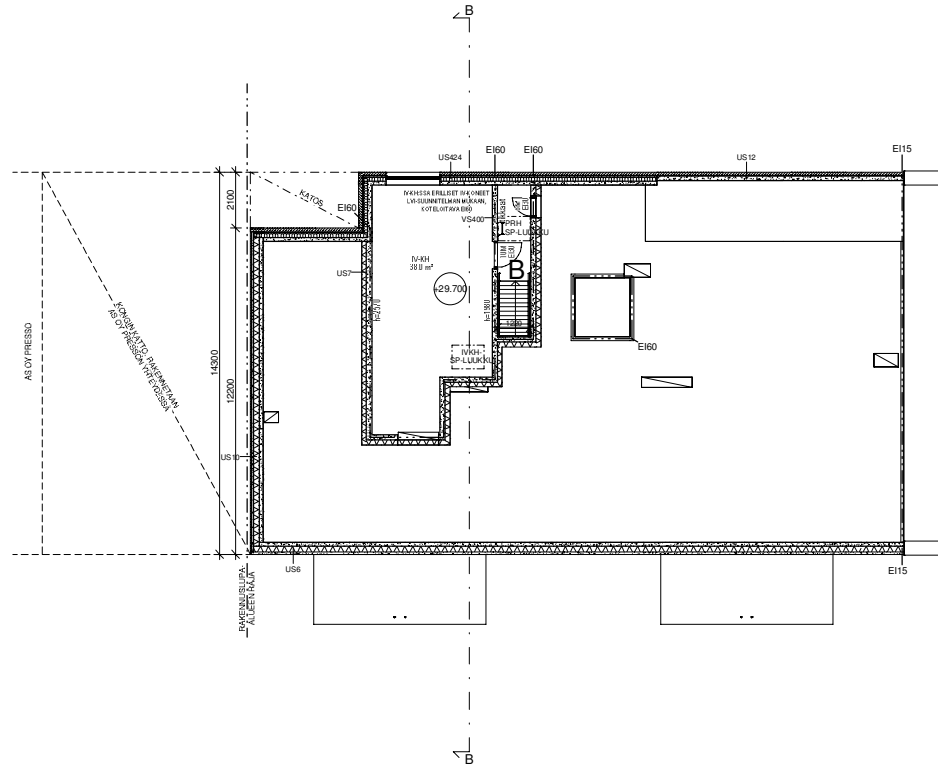
KATON TURVARUUSTEET MRL 1176j MUKAAN

PORRASHUONEET VARUSTETAAN TURVALLISUUSPARTEE-LA JA KEROPTASSIUNIMEDONNILLA KEHÄSTUUKATOKSEN OIKEEN MUKAAN.

ASUNTOPARVEKKEILLE ON SUUNNITELTU ESTEETÖN PÄÄSY.

RAKENNUS LIITE TÄÄN HELSINGIN ENERGIAN KAUKOLÄMPÖVERKKO ON LÄMMITYSJÄRJESTELMÄ VESIKIERTOINEN PATTERILÄMMITYS

VESI- JA VIEMÄRILIHDOT LIITETÄÄN HSY:N VERKKOON.



Rakennusmaa / Ryhmä 54	Kerros / Tilat 54/099	Työt / Plo 13	Maanmittaus merkitsejä
Rakennusvaihe UUDISRAKENNUS	Rakennusnumero LUODISRAKENNUS	Julkaisu numero 10116	Pääpiirustus
Rakennusvaihe	Rakennusnumero / Rakennusnumero / Rakennusnumero	Rakennusnumero	
Rakennusvaihe As Oy Helsingin Gustav Gustav Pauligin katu 5a 00990 Helsinki	Pohjapiirustus POHJAPIIRROS 7.KRS	mittakaava	
Suunnittelijan yhteystiedot: yritys, osoite ja puhelinnumero Suunnittelija Laura LeCoutre, arkkitehti	Työnumero 224	Päiväys 03-02-09	muuta
Yhteystiedot: 01010 Helsinki Puhelin +358 9 4128270 Faksi +358 9 4128270 Arkkihtitoimisto H.M.V. Oy Helsinki, Malminkatu, Viikinkaari	Suunnittelija ARK	Tekijä ARK_Gustav.rvt	
Yksityinen suunnittelu, nimi, sukunimi, aliterä ja palkkio	15.10.2020		



**RAKENNETYYPEJÄ**

**U02**  
**TELJÄIN PÄÄTÄI MUURAUSALAPIOVELLA**

- VAIVANSIIRRE**  
 2300 mm Ohuipäällystevedenotto, kytös, liivitetty oora  
 120 mm Sitoukseen, kytösvedenotto, kytös, peitty oora  
 120 mm Kuumennus, pakkasnestekäytös  
 20 mm Ilma- ja lämpöeristys  
 140/100 mm Poljoimenaalvy  
 Vedenestys  
 Tuuletuslaite  
 Kuumennus  
 200 mm Teräskanalelementti  
 U=0,17 W/m²K

**U04**  
**TELJÄIN PÄÄTÄI MUURAUSALAPIOVELLA**

- VAIVANSIIRRE**  
 2300 mm Ohuipäällystevedenotto, kytös, liivitetty oora  
 120 mm Sitoukseen, kytösvedenotto, kytös, peitty oora  
 20 mm Kuumennus, pakkasnestekäytös  
 20 mm Ilma- ja lämpöeristys  
 Vedenestys  
 Tuuletuslaite  
 Kuumennus  
 200 mm Teräskanalelementti  
 U=0,17 W/m²K

**U01**  
**TELJÄIN KÄYDIN KÄYDIN KÄYDIN KÄYDIN**

- 250 mm Betonikanalelementti rakennepäivätyksen mukaan  
 30 mm Ilma- ja lämpöeristys  
 140 mm PIR-ilmaneristys Kärggan TWS/7  
 200 mm Kantava teräskanalelementti  
 Kantava rakenne R80, U=0,15 W/m²K  
 R<sub>w</sub>=C=50 dB, R<sub>w</sub>=C<sub>w</sub>=52 dB

**U02**  
**VEESTONKÄYDIN TIILIMÄÄRÄTILÄ KÄYDIN**

- 135 mm Viikopäällyste  
 30 mm Ilma- ja lämpöeristys  
 100 mm Tuuletusputki, laser OI,22 Facade  
 30 mm Kantava betonisäiliö  
 REI120, U=0,17 W/m²K  
 R<sub>w</sub>=C=50 dB, R<sub>w</sub>=C<sub>w</sub>=52 dB

**U03**  
**VEESTONKÄYDIN KÄYDIN KÄYDIN KÄYDIN**

- 250 mm Viikopäällyste  
 30 mm Ilma- ja lämpöeristys  
 140 mm Fasilitäite Kärggan Kosiem K15 C  
 300 mm Kantava teräskanalelementti  
 REI120, U=0,17 W/m²K  
 R<sub>w</sub>=C=50 dB, R<sub>w</sub>=C<sub>w</sub>=52 dB

**U04**  
**KÄYDIN KÄYDIN KÄYDIN KÄYDIN**

- 70 mm Betonikanalelementti, ohuipäällyste, kytösvedenotto, kytös, peitty oora  
 20 mm Ristit uutekko ja urasuojitus mineraalivilla  
 150 mm Kantava teräskanalelementti  
 Kantava rakenne R80, U=0,17 W/m²K  
 R<sub>w</sub>=C=50 dB, R<sub>w</sub>=C<sub>w</sub>=52 dB

**U05**  
**KÄYDIN KÄYDIN KÄYDIN KÄYDIN**

- 180 mm Betonikanalelementti  
 200 mm Kantava teräskanalelementti  
 Kantava rakenne R80, U=0,17 W/m²K

**U06**  
**KÄYDIN KÄYDIN KÄYDIN KÄYDIN**

- 20 mm Sitoukseen  
 120 mm Teräskanalelementti  
 Kantava teräskanalelementti

**U07**  
**KÄYDIN KÄYDIN KÄYDIN KÄYDIN**

- 45 mm Tähtäläite  
 60 mm Pakkasnestekäytös  
 220 mm Ristit uutekko ja urasuojitus mineraalivilla  
 150 mm Kantava teräskanalelementti  
 Kantava rakenne R80, U=0,17 W/m²K  
 R<sub>w</sub>=C=50 dB, R<sub>w</sub>=C<sub>w</sub>=52 dB

**U08**  
**KÄYDIN KÄYDIN KÄYDIN KÄYDIN**

- 135 mm Viikopäällyste  
 30 mm Ilma- ja lämpöeristys  
 150 mm Kantava teräskanalelementti, pakkasnestekäytös  
 Kantava rakenne R80

**U09**  
**KÄYDIN KÄYDIN KÄYDIN KÄYDIN**

- 135 mm Viikopäällyste  
 30 mm Ilma- ja lämpöeristys  
 180 mm Tuuletusputki, laser OI,22 Facade  
 150 mm Kantava betonisäiliö  
 Kantava rakenne R80, U=0,17 W/m²K  
 R<sub>w</sub>=C=50 dB, R<sub>w</sub>=C<sub>w</sub>=52 dB

**U10**  
**KÄYDIN KÄYDIN KÄYDIN KÄYDIN**

- 135 mm Viikopäällyste  
 30 mm Ilma- ja lämpöeristys  
 150 mm Kantava teräskanalelementti, pakkasnestekäytös  
 Kantava rakenne R80

**U11**  
**KÄYDIN KÄYDIN KÄYDIN KÄYDIN**

- 135 mm Viikopäällyste  
 30 mm Ilma- ja lämpöeristys  
 180 mm Tuuletusputki, laser OI,22 Facade  
 150 mm Kantava betonisäiliö  
 Kantava rakenne R80, U=0,17 W/m²K  
 R<sub>w</sub>=C=50 dB, R<sub>w</sub>=C<sub>w</sub>=52 dB

**V04**  
**TELJÄIN PÄÄTÄI MUURAUSALAPIOVELLA**

- 15 mm Ohuipäällyste  
 22 mm Tuuletusputki  
 30 mm Ilmaneristys, kytösvedenotto  
 130 mm Kalkkivilla

**V05**  
**TELJÄIN PÄÄTÄI MUURAUSALAPIOVELLA**

- 200 mm Teräskanalelementti  
 D<sub>0</sub>T<sub>0</sub>=50 dB, REI180

**V06**  
**TELJÄIN PÄÄTÄI MUURAUSALAPIOVELLA**

- 300 mm Teräskanalelementti  
 D<sub>0</sub>T<sub>0</sub>=50 dB, REI180

**V07**  
**TELJÄIN PÄÄTÄI MUURAUSALAPIOVELLA**

- 850/30 mm Teräskanalelementti  
 EI120

**V08**  
**TELJÄIN PÄÄTÄI MUURAUSALAPIOVELLA**

- 13 mm Kipsilevy  
 60 mm Teräskanalelementti, ilmankäytös  
 13 mm Kipsilevy  
 D<sub>0</sub>T<sub>0</sub>≥30 dB, EI30

**V09**  
**TELJÄIN PÄÄTÄI MUURAUSALAPIOVELLA**

- 13 mm Kipsilevy  
 60 mm Teräskanalelementti, ilmankäytös  
 13 mm Kipsilevy  
 D<sub>0</sub>T<sub>0</sub>≥30 dB, EI30

**V10**  
**TELJÄIN PÄÄTÄI MUURAUSALAPIOVELLA**

- 13 mm Kipsilevy  
 60 mm Teräskanalelementti, ilmankäytös  
 13 mm Kipsilevy  
 D<sub>0</sub>T<sub>0</sub>≥30 dB, EI30

**V11**  
**TELJÄIN PÄÄTÄI MUURAUSALAPIOVELLA**

- 13 mm Kipsilevy  
 60 mm Teräskanalelementti, ilmankäytös  
 13 mm Kipsilevy  
 D<sub>0</sub>T<sub>0</sub>≥30 dB, EI30

**V12**  
**TELJÄIN PÄÄTÄI MUURAUSALAPIOVELLA**

- 300 mm Teräskanalelementti  
 170 mm Tuuletusputki  
 2120 mm Sitoukseen  
 2300 mm Kantava teräskanalelementti  
 REI120, U=0,17 W/m²K  
 R<sub>w</sub>=C=50 dB, R<sub>w</sub>=C<sub>w</sub>=52 dB

**V13**  
**TELJÄIN PÄÄTÄI MUURAUSALAPIOVELLA**

- 15 mm Ohuipäällyste  
 15 mm Ilma- ja lämpöeristys  
 30 mm Tuuletusputki  
 170 mm Sitoukseen  
 2120 mm Sitoukseen  
 2300 mm Kantava teräskanalelementti  
 REI120, U=0,17 W/m²K  
 R<sub>w</sub>=C=50 dB, R<sub>w</sub>=C<sub>w</sub>=52 dB

**V14**  
**TELJÄIN PÄÄTÄI MUURAUSALAPIOVELLA**

- 15 mm Ohuipäällyste  
 15 mm Ilma- ja lämpöeristys  
 30 mm Tuuletusputki  
 170 mm Sitoukseen  
 2120 mm Sitoukseen  
 2300 mm Kantava teräskanalelementti  
 REI120, U=0,17 W/m²K  
 R<sub>w</sub>=C=50 dB, R<sub>w</sub>=C<sub>w</sub>=52 dB

**V15**  
**TELJÄIN PÄÄTÄI MUURAUSALAPIOVELLA**

- 15 mm Ohuipäällyste  
 15 mm Ilma- ja lämpöeristys  
 30 mm Tuuletusputki  
 170 mm Sitoukseen  
 2120 mm Sitoukseen  
 2300 mm Kantava teräskanalelementti  
 REI120, U=0,17 W/m²K  
 R<sub>w</sub>=C=50 dB, R<sub>w</sub>=C<sub>w</sub>=52 dB

**V16**  
**TELJÄIN PÄÄTÄI MUURAUSALAPIOVELLA**

- 15 mm Ohuipäällyste  
 15 mm Ilma- ja lämpöeristys  
 30 mm Tuuletusputki  
 170 mm Sitoukseen  
 2120 mm Sitoukseen  
 2300 mm Kantava teräskanalelementti  
 REI120, U=0,17 W/m²K  
 R<sub>w</sub>=C=50 dB, R<sub>w</sub>=C<sub>w</sub>=52 dB

**V17**  
**TELJÄIN PÄÄTÄI MUURAUSALAPIOVELLA**

- 15 mm Ohuipäällyste  
 15 mm Ilma- ja lämpöeristys  
 30 mm Tuuletusputki  
 170 mm Sitoukseen  
 2120 mm Sitoukseen  
 2300 mm Kantava teräskanalelementti  
 REI120, U=0,17 W/m²K  
 R<sub>w</sub>=C=50 dB, R<sub>w</sub>=C<sub>w</sub>=52 dB

**V18**  
**TELJÄIN PÄÄTÄI MUURAUSALAPIOVELLA**

- 15 mm Ohuipäällyste  
 15 mm Ilma- ja lämpöeristys  
 30 mm Tuuletusputki  
 170 mm Sitoukseen  
 2120 mm Sitoukseen  
 2300 mm Kantava teräskanalelementti  
 REI120, U=0,17 W/m²K  
 R<sub>w</sub>=C=50 dB, R<sub>w</sub>=C<sub>w</sub>=52 dB

**V19**  
**TELJÄIN PÄÄTÄI MUURAUSALAPIOVELLA**

- 15 mm Ohuipäällyste  
 15 mm Ilma- ja lämpöeristys  
 30 mm Tuuletusputki  
 170 mm Sitoukseen  
 2120 mm Sitoukseen  
 2300 mm Kantava teräskanalelementti  
 REI120, U=0,17 W/m²K  
 R<sub>w</sub>=C=50 dB, R<sub>w</sub>=C<sub>w</sub>=52 dB

**V20**  
**TELJÄIN PÄÄTÄI MUURAUSALAPIOVELLA**

- 15 mm Ohuipäällyste  
 15 mm Ilma- ja lämpöeristys  
 30 mm Tuuletusputki  
 170 mm Sitoukseen  
 2120 mm Sitoukseen  
 2300 mm Kantava teräskanalelementti  
 REI120, U=0,17 W/m²K  
 R<sub>w</sub>=C=50 dB, R<sub>w</sub>=C<sub>w</sub>=52 dB

**V21**  
**TELJÄIN PÄÄTÄI MUURAUSALAPIOVELLA**

- 15 mm Ohuipäällyste  
 15 mm Ilma- ja lämpöeristys  
 30 mm Tuuletusputki  
 170 mm Sitoukseen  
 2120 mm Sitoukseen  
 2300 mm Kantava teräskanalelementti  
 REI120, U=0,17 W/m²K  
 R<sub>w</sub>=C=50 dB, R<sub>w</sub>=C<sub>w</sub>=52 dB

**V01**  
**TELJÄIN PÄÄTÄI MUURAUSALAPIOVELLA**

- 10 mm Ohuipäällyste  
 22 mm Tuuletusputki  
 290 mm Ilmaneristys, kytösvedenotto  
 D<sub>0</sub>T<sub>0</sub>=50 dB, U<sub>0</sub>≤0,40, ΔL<sub>0</sub>≤8 dB  
 REI60

**V02**  
**TELJÄIN PÄÄTÄI MUURAUSALAPIOVELLA**

- 10 mm Ohuipäällyste  
 22 mm Tuuletusputki  
 290 mm Ilmaneristys, kytösvedenotto  
 D<sub>0</sub>T<sub>0</sub>=50 dB, U<sub>0</sub>≤0,40, ΔL<sub>0</sub>≤8 dB  
 REI60

**V03**  
**TELJÄIN PÄÄTÄI MUURAUSALAPIOVELLA**

- 10 mm Ohuipäällyste  
 22 mm Tuuletusputki  
 290 mm Ilmaneristys, kytösvedenotto  
 D<sub>0</sub>T<sub>0</sub>=50 dB, U<sub>0</sub>≤0,40, ΔL<sub>0</sub>≤8 dB  
 REI60

**V04**  
**TELJÄIN PÄÄTÄI MUURAUSALAPIOVELLA**

- 10 mm Ohuipäällyste  
 22 mm Tuuletusputki  
 290 mm Ilmaneristys, kytösvedenotto  
 D<sub>0</sub>T<sub>0</sub>=50 dB, U<sub>0</sub>≤0,40, ΔL<sub>0</sub>≤8 dB  
 REI60

**V05**  
**TELJÄIN PÄÄTÄI MUURAUSALAPIOVELLA**

- 10 mm Ohuipäällyste  
 22 mm Tuuletusputki  
 290 mm Ilmaneristys, kytösvedenotto  
 D<sub>0</sub>T<sub>0</sub>=50 dB, U<sub>0</sub>≤0,40, ΔL<sub>0</sub>≤8 dB  
 REI60

**V06**  
**TELJÄIN PÄÄTÄI MUURAUSALAPIOVELLA**

- 10 mm Ohuipäällyste  
 22 mm Tuuletusputki  
 290 mm Ilmaneristys, kytösvedenotto  
 D<sub>0</sub>T<sub>0</sub>=50 dB, U<sub>0</sub>≤0,40, ΔL<sub>0</sub>≤8 dB  
 REI60

**V07**  
**TELJÄIN PÄÄTÄI MUURAUSALAPIOVELLA**

- 10 mm Ohuipäällyste  
 22 mm Tuuletusputki  
 290 mm Ilmaneristys, kytösvedenotto  
 D<sub>0</sub>T<sub>0</sub>=50 dB, U<sub>0</sub>≤0,40, ΔL<sub>0</sub>≤8 dB  
 REI60

**V08**  
**TELJÄIN PÄÄTÄI MUURAUSALAPIOVELLA**

- 10 mm Ohuipäällyste  
 22 mm Tuuletusputki  
 290 mm Ilmaneristys, kytösvedenotto  
 D<sub>0</sub>T<sub>0</sub>=50 dB, U<sub>0</sub>≤0,40, ΔL<sub>0</sub>≤8 dB  
 REI60

**V09**  
**TELJÄIN PÄÄTÄI MUURAUSALAPIOVELLA**

- 10 mm Ohuipäällyste  
 22 mm Tuuletusputki  
 290 mm Ilmaneristys, kytösvedenotto  
 D<sub>0</sub>T<sub>0</sub>=50 dB, U<sub>0</sub>≤0,40, ΔL<sub>0</sub>≤8 dB  
 REI60

**V10**  
**TELJÄIN PÄÄTÄI MUURAUSALAPIOVELLA**

- 10 mm Ohuipäällyste  
 22 mm Tuuletusputki  
 290 mm Ilmaneristys, kytösvedenotto  
 D<sub>0</sub>T<sub>0</sub>=50 dB, U<sub>0</sub>≤0,40, ΔL<sub>0</sub>≤8 dB  
 REI60

**V11**  
**TELJÄIN PÄÄTÄI MUURAUSALAPIOVELLA**

- 10 mm Ohuipäällyste  
 22 mm Tuuletusputki  
 290 mm Ilmaneristys, kytösvedenotto  
 D<sub>0</sub>T<sub>0</sub>=50 dB, U<sub>0</sub>≤0,40, ΔL<sub>0</sub>≤8 dB  
 REI60

**V12**  
**TELJÄIN PÄÄTÄI MUURAUSALAPIOVELLA**

- 10 mm Ohuipäällyste  
 22 mm Tuuletusputki  
 290 mm Ilmaneristys, kytösvedenotto  
 D<sub>0</sub>T<sub>0</sub>=50 dB, U<sub>0</sub>≤0,40, ΔL<sub>0</sub>≤8 dB  
 REI60

**V13**  
**TELJÄIN PÄÄTÄI MUURAUSALAPIOVELLA**

- 10 mm Ohuipäällyste  
 22 mm Tuuletusputki  
 290 mm Ilmaneristys, kytösvedenotto  
 D<sub>0</sub>T<sub>0</sub>=50 dB, U<sub>0</sub>≤0,40, ΔL<sub>0</sub>≤8 dB  
 REI60

**V14**  
**TELJÄIN PÄÄTÄI MUURAUSALAPIOVELLA**

- 10 mm Ohuipäällyste  
 22 mm Tuuletusputki  
 290 mm Ilmaneristys, kytösvedenotto  
 D<sub>0</sub>T<sub>0</sub>=50 dB, U<sub>0</sub>≤0,40, ΔL<sub>0</sub>≤8 dB  
 REI60

**V15**  
**TELJÄIN PÄÄTÄI MUURAUSALAPIOVELLA**

- 10 mm Ohuipäällyste  
 22 mm Tuuletusputki  
 290 mm Ilmaneristys, kytösvedenotto  
 D<sub>0</sub>T<sub>0</sub>=50 dB, U<sub>0</sub>≤0,40, ΔL<sub>0</sub>≤8 dB  
 REI60

**V16**  
**TELJÄIN PÄÄTÄI MUURAUSALAPIOVELLA**

- 10 mm Ohuipäällyste  
 22 mm Tuuletusputki  
 290 mm Ilmaneristys, kytösvedenotto  
 D<sub>0</sub>T<sub>0</sub>=50 dB, U<sub>0</sub>≤0,40, ΔL<sub>0</sub>≤8 dB  
 REI60

**V17**  
**TELJÄIN PÄÄTÄI MUURAUSALAPIOVELLA**

- 10 mm Ohuipäällyste  
 22 mm Tuuletusputki  
 290 mm Ilmaneristys, kytösvedenotto  
 D<sub>0</sub>T<sub>0</sub>=50 dB, U<sub>0</sub>≤0,40, ΔL<sub>0</sub>≤8 dB  
 REI60

**V18**  
**TELJÄIN PÄÄTÄI MUURAUSALAPIOVELLA**

- 10 mm Ohuipäällyste  
 22 mm Tuuletusputki  
 290 mm Ilmaneristys, kytösvedenotto  
 D<sub>0</sub>T<sub>0</sub>=50 dB, U<sub>0</sub>≤0,40, ΔL<sub>0</sub>≤8 dB  
 REI60

**V19**  
**TELJÄIN PÄÄTÄI MUURAUSALAPIOVELLA**

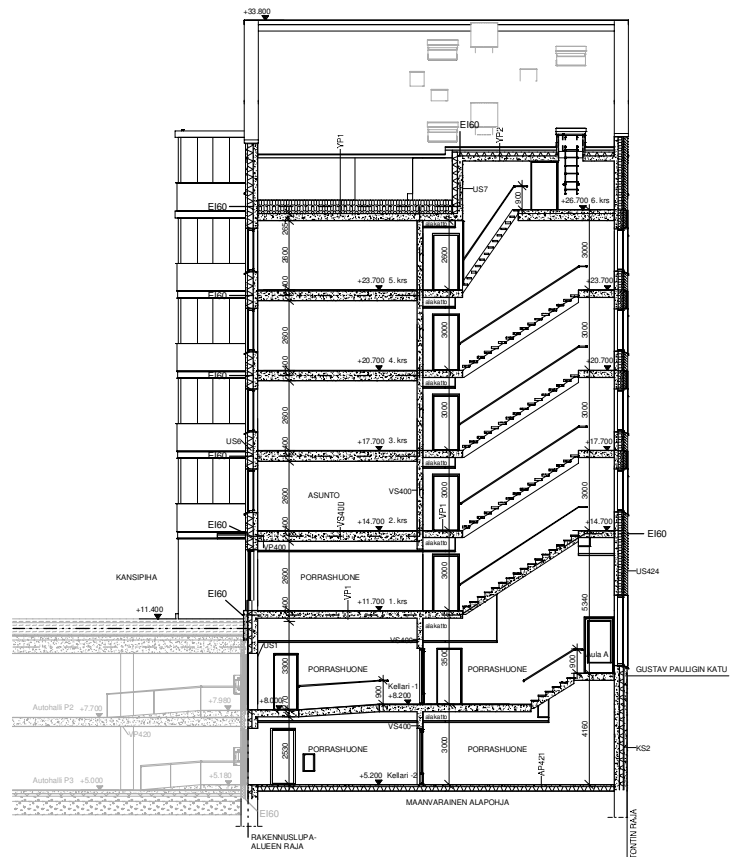
- 10 mm Ohuipäällyste  
 22 mm Tuuletusputki  
 290 mm Ilmaneristys, kytösvedenotto  
 D<sub>0</sub>T<sub>0</sub>=50 dB, U<sub>0</sub>≤0,40, ΔL<sub>0</sub>≤8 dB  
 REI60

**V20**  
**TELJÄIN PÄÄTÄI MUURAUSALAPIOVELLA**

- 10 mm Ohuipäällyste  
 22 mm Tuuletusputki  
 290 mm Ilmaneristys, kytösvedenotto  
 D<sub>0</sub>T<sub>0</sub>=50 dB, U<sub>0</sub>≤0,40, ΔL<sub>0</sub>≤8 dB  
 REI60

**V21**  
**TELJÄIN PÄÄTÄI MUURAUSALAPIOVELLA**

- 10 mm Ohuipäällyste  
 22 mm Tuuletusputki  
 290 mm Ilmaneristys, kytösvedenotto  
 D<sub>0</sub>T<sub>0</sub>=50 dB, U<sub>0</sub>≤0,40, ΔL<sub>0</sub>≤8 dB  
 REI60



Rakennusmaa / Kyla	Korttel / Tila	Työtil / Hio	Viranomaisen merkintä
54	54099	13	
Rakennusmerkintä	UUDISRAKENNUS	Piirustajat	Asiakkaan numero
		PÄÄPIIRUSTUS	1216
Rakennusmaa	As Oy Helsingin Gustav	Piirustuksen maasto	mittakaava
	Gustav Pauligin katu 5a 00990 Helsinki	LEIKKAUS A-A	1:100
Suunnittelijan yhteystiedot, yhteys, osoite ja puhelinnumero	Työnumero	Projektilaajan nimi	muuta
Laura LeCoutre, arkkitehti	224	ARK_Gustav.rvt	
15.10.2020			





- JULKISIVUMATERIAALIT**
- |    |  |    |  |
|----|--|----|--|
| 1  | KUOPAKATE, MUSTA                               | 11 | GRAAFINEN BETONI, ORANSSI                |
| 2  | PÖLJETTY TILII GRANIITIMURUAU MAKASINI         | 12 | URETTU JÄRMOCHIELEMENTTI, VALKOISEN      |
| 3  | TILIPRTÄNEN ELEMENTTI, GRANIITIKORVAU MAKASINI | 13 | ORALLEI                                  |
| 4  | SAPULORIVANNE, HARMAA                          | 14 | WOLFFERIN LA, OHEN HARMAAT JA PULTEET    |
| 5  | MAALATTU BETONI, ORANSSI                       | 15 | MAALATTU ALUMINI, HARMAA                 |
| 6a | LASKIACE, ORANSI                               | 16 | HOIKAN VESITELI, PINOITETTUPELTI, HARMAA |
| 6b | LASKIACE, ORANSI                               | 16 | BETONISORVELI                            |
| 7  | PAPERIKALUSTUS                                 | 17 | PINOITETTUPELTI, TUMMA HARMAA            |
| 8  | KATTIENNÄITELÖSSÄT, MAALATTU ALUMINI, HARMAA   | 18 | KÄLJESIMENTTI, TILVÄ, HARMAA             |
| 9  | TILIKENYYS                                     | 19 | KÄLJESIMENTTI, TILVÄ, ORANSI             |
| 10 | KÖNSIEN JA SYVENNYSTEN ALAJÄNKÄT, PUU          | 20 | BETONIPORRAS                             |

Keräilyalueen nimi <b>54</b>	Kuutiota <b>54000</b>	Talvi-keräily <b>13</b>	Eräalueen nimi <b>1416</b>
Luokitus <b>LUOKITUS</b>	Luokitus <b>LUOKITUS</b>	Luokitus <b>LUOKITUS</b>	Luokitus <b>LUOKITUS</b>
As Oy Helsingin Gustav Gustav Paulininkatu 5a 00980 Helsinki	Julkisivun nimi <b>PÄÄMÄSTÄÄ</b>	Julkisivun nimi <b>JULKISIVULÄNTIEN</b>	1:100
<b>MMU</b> Laura LeCoutre, arkkitehti	254	03-0001	ARK ARK_Gustav_rf
15.10.2020			



JULKISIVUMATERIAALIT

- |   |   |
|---|---|
| 1 HUOPAKATE, MUSTA                                    | 11 GRAAFINEN BETONI, ORANSSI                    |
| 2 POLTETTU TIILI, GRANIITINKIRJÄVA MAKASIINI          | 12 URITETTU SANDWICH-ELEMENTTI, VALKOBETONI     |
| 3 TILIPINTAINEN ELEMENTTI, GRANIITINKIRJÄVA MAKASIINI | 13 OPAALILAS                                    |
| 4 RAAPPALUSPAINANNE, HARMAA                           | 14 IKKUNOIDEN JA OVIEN KARMIT JA PUITTEET,      |
| 5 MAALATTU BETONI, ORANSSI                            | 14 MAALATTU ALUMIINI, HARMAA                    |
| 6a LASIKAIDE, KIRKAS                                  | 15 IKKUNAN VESIPELTI, PINNOITETTU PELTI, HARMAA |
| 6b LASIKAIDE, ORANSSI                                 | 16 BETONISOKKELI                                |
| 7 PARVEKELASITUS                                      | 17 PINNOITETTU PELTI, TUMMA HARMAA              |
| 8 KATTEEN METALLIOSAT, MAALATTU ALUMIINI, HARMAA      | 18 KUITUSEMENTTILEVY, ORANSSI                   |
| 9 TILIKEHYS   | 19 MUURIKIVI                                    |
| 10 KONGIEN JA SYVENNYSTEN ALAPINNAT, PUU              | 20 BETONIPORRAS                                 |

Kaupunginosa / Kyla	Korttel / Tila	Tontti / Rno	Viranomasten merkintä	
54	54099	13		
Rakennuslömpö	UUDISRAKENNUS		Piirustustyyl	Julkisivu numero
Rakennuksen numero / Rakennusten numerot / Rakennustunnus / Rakennustunnukset			PÄÄPIIRUSTUS	15/16
Rakennuskohde	As Oy Helsingin Gustav		Piirustuksen sisältö	mitäkaava
Gustav Pauligin katu 5a 00990 Helsinki			JULKISIVU POHJOISEEN	1:100
Suunnittelijan yhteystiedot: yritys, osoite ja puhelinnumero	www.arkivm.fi	Työnumero	Piirustuksen tunnus	
Töölökatu 4 00100 Helsinki Finland	tel +358-9-6126670 fax +358-9-61266720	224	03-0602	
Arkkitehtitoimisto H M V Oy Hämeentie 10 00100 Helsinki	www.arkivm.fi	muutos		
Vastuullinen suunnittelija: nimi, tukire, allekirjoitus ja päiväys	Laura LeCoultré, arkkitehti	Suunnittelija		
		ARK		
		15.10.2020		
		Teksti		
		ARK_Gustav.rvt		

