



Korkeusjärjestelmä
N2000

Tasokoordinaattijärjestelmä

ETRS-GK25

ASEMAKAAVAMERKINNÄT JA
MÄÄRÄYKSET

AK Asuinkerrostalojen korttelialue.
Tontille 45141/3, 45141/4, 45142/19,
45142/20, 45142/21, 45144/3 ja 45146/8
saa rakentaa myös opiskelija- ja
erityisasuntoja sekä ikäihmisten
palveluasumista.

VP Puisto.
2 m kaava-alueen rajan ulkopuolella oleva
viiva.

Korttelin, korttelinosan ja alueen raja.

Osa-alueen raja.

Ohjeellinen tontin raja.

Ohjeellinen alueen tai osa-alueen raja.

Risti merkinnän päällä osoittaa merkinnän
poistamista.

45144 Korttelin numero.

Ohjeellisen tontin numero.

Katu.

YLÄKIVENTIE Kadun nimi.

Kahden eri korttelin välinen raja.

Katualueen rajan osa, jonka kohdalla ei
saa järjestää ajoneuvoliittymää tontille.

19300 Rakennusoikeus kerrosalaneliömetreinä.

VII Roomalainen numero osoittaa rakennuksen,
rakennuksen tai sen osan suurimman
sallitun kerrostaluvun.

Rakennusala.

tp Rakennusalan osa, jossa saa olla tiloja
ympäristölle haittaa tuottamattomia
liike-, työkentely-, palvelu- tai toimisto-
tiloja varten asemakaavassa annettun
kerrosalan lisäksi enintään 60 k-m2.
Tiloja varten ei tarvitse rakentaa väestösuo-
jaa.

Maanalaista johtoa varten varattu alueen
osa. Johtokujajärjestelmä ei saa istuttaa
syvään juurtuvia puita tai pensaita.

- Viherhuoneiden ulkoseinistä on
vähintään 2/3 oltava lasia.

- Viherhuoneiden rakenteet eivät saa
ylittyä alempien kerrosten ulkoseinien
ja parvekkeiden ulkopintaa.
Sisäntulokatokset, parvekkeet ja
kuistit saavat ulottua enintään 2,5 m
rakennusalan rajan ulkopuolelle
tontilla.

Ohjeellinen pysäköimispaikka.

Ohjeellinen pysäköintilaitoksen
rakennusala johon saa sijoittaa
autopaikkoja, jättilojoja ja teknisiä
tiloja kahteen tasoon.

Jalankululle ja polkupyöräilylle varattu katu.

Alueen osa, jossa ajoyhteys
naapuritontille on sallittu.

Ohjeellinen ulkoluotie.

HELSINKI

45 kaupunginosa
Vartiokylä, Myllypuro
Kortteli 45141 tontti 1
Kortteli 45142 tontti 15
Kortteli 45144 tontti 1
Kortteli 45146 tontti 4
Puisto- ja katualueet
Asemakaavan muutos

ASEMAKAAVAOSOITETUN
KERROSALAN LISÄKSI SAA RAKENTAA:

- asumista palvelevia asunnon ulkopuolisia
varastoja, saunoja, talopesuiloita,
kuivaus- ja jätehuoneita, teknisiä
tiloja, väestönsuojia sekä harraste-,
kokoontumis- ja vastaavia yhteistiloja
saa rakentaa maanpäällisinä enintään 15%
asemakaavaan merkitystä kerrosalasta.

- kattoterassien ja parvekkeiden
asemasta puoliämpimiä viherhuoneita,
jos melutason ohjearvot niin vaativat.

- saa laajentaa porrashuoneita niin, että
ne voidaan varustaa hissillä. Porrashuoneen
laajennus saa ulottua rakennusalan ulko-
puolelle enintään 3 metriä.

Asemakaavassa osoitetun kerrosalan
lisäksi rakennettavien tilojen varten ei
tarvitse rakentaa autopaikkoja eikä
väestönsuojaa.

KORTTELIALUEELLA:

- Asunnot tulee varustaa konellisella
ilmavuohdolla.

- Leikki- ja oleskelupihaksi suunniteltavilla
alueilla on saavutettava
alle 55 dB keskiääntasoa päivällä.

- On asuinrakennusten kattomuodon oltava
laakea, julkisivujen oltava pääosin rapattuja
tai värabetonia ja niiden tulee olla väriltään
pääosin valkoisia ja niissä saa käyttää
tehosteena maasävyyttä tai raikkaita
perusvärejä.

- On pihan erillisten jäte- ja varasto-
tilojen sisältävän rakennuksen julkis-
sivujen oltava puupintaisia ja
rakennuksissa tulee olla viherkatto.

- Pihan erilliset jäte- ja varastotiloja
sisälvät rakennukset tulee sijoittaa
pysäköintialueen tai pysäköintilaitoksen
yhteyteen tai syväkeräysastioihin pihalle.

- Leikki-, ulko-oleskelu-, jätteiden-
keräys-, pyykinkuivaus-, tomutus-,
lumenkeräys- ja polkupyöräpaikkoja
saa sopimuksella rakentaa kiinteistöille
yhteiseksi kortteileissa tällä kaava-
alueella.

- Viherhuoneiden ulkoseinistä on
vähintään 2/3 oltava lasia.

- Viherhuoneiden rakenteet eivät saa
ylittyä alempien kerrosten ulkoseinien
ja parvekkeiden ulkopintaa.

Sisäntulokatokset, parvekkeet ja
kuistit saavat ulottua enintään 2,5 m
rakennusalan rajan ulkopuolelle
tontilla.

Laajuuslaskelmat

Pääkäyttötarkoituksen mukainen rakennusoikeus
Rakennusoikeus k-m² yhteensä 2328
Asemakaavan sallima (k-m²) 2150
Erotus (m²) 178

Kerrosala ilman porrashuoneita (k-m²) 2119 *

Kokonaisala yhteensä (brn²) 3371

Tilavuus (m³) 9964

Autopaikat (kpl)
1 ap / 120 k-m² (kpl) 17,7 tai
0,6 ap / asunto 25,8 **
Vieraspaikat 1 ap / 1000 k-m² 2,1
Vähennykset
Kaupungin vuokra-asunnot (-20%) 3,5
Senioriasunnot (-25%) 4,4
Yhteensä 11,9

Suunnitelmassa yhteensä 13
Yläkiventie 12 laitoksessa 11
Yläkiventie 12 maantasopysäköinnissä 2
joista le-ap 1

Polkupyöräpaikat (kpl)
Kaavamääräys: 1 pp / 30 k-m² 70,6
joista ≥ 50% rakennuksiin 35,3

Suunnitelmassa sisällä 36
Suunnitelmassa ulkona 35
Yhteensä 71

*) "Autopaikkojen määrässä, väestönsuojan mitoituksessa tai
aputilojen (esimerkiksi polkupyöräpaikkamäärän) kerrosalaan
perustuvassa mitoitusperusteessa ei porrashuoneiden
kerrosalaa kuitenkaan tarvitse ottaa huomioon."
Lähde: Veijjalainen, J. & Saavalainen, P. J. 2016.
Rakennusohjeita vai kerrosalaa? Helsinki: Helsingin
Rakennusvalvonta. 13 s.
(*) Autopaikkoja ei tarvitse sitoa asuntokumäärään.
(Hankesuunnitelma / sp 3.6.2016 Jussi Jääskä/Ksv)

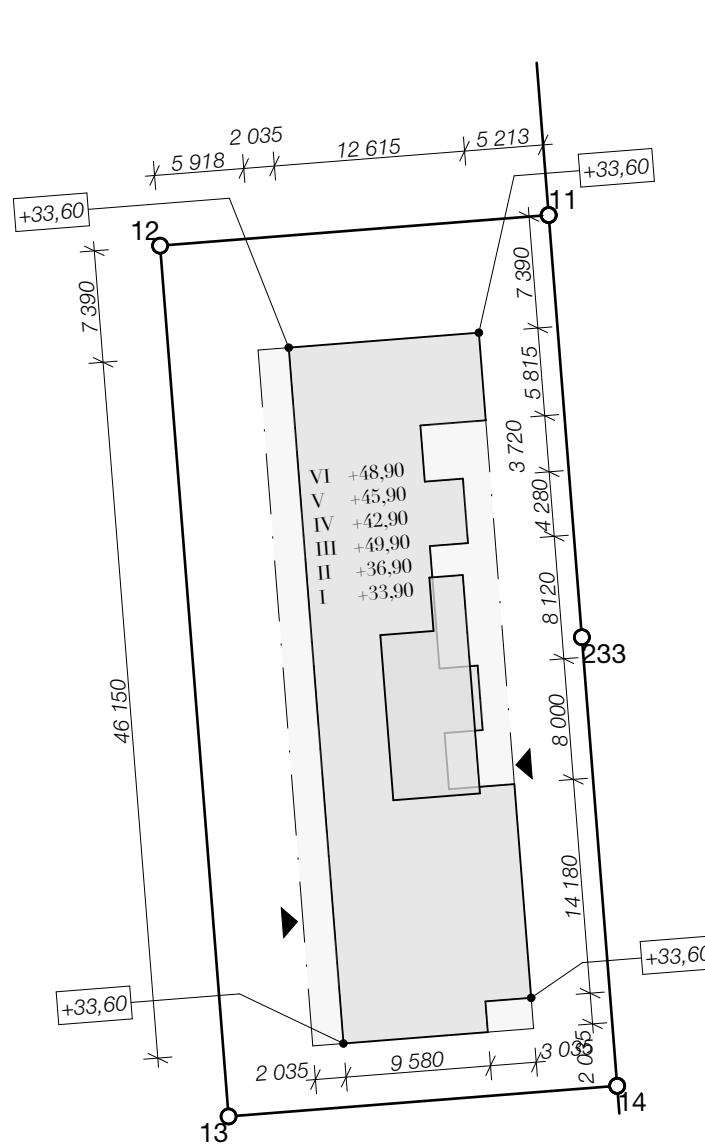
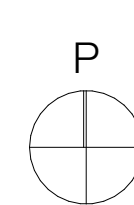
Muuta huomioitavaa:

- Rakennukset liitetään kunnalliseen vesi-, sadevesi- ja
viemärijohtoverkoston
- Lämmitysjärjestelmänä on kaukolämpö
- Jätepiste sijaitsee tontilla 45141/2

- Asuin- ja pesuhuoneiden 9M ovet, joiden avautumiskulma on
alle 135 astetta, varustetaan kulkuaukkosaroin (vapaa
oviaukko min. 800 mm)
- Asuinhuoneissa avattava ikkuna tai parvekkeen ovi
- Kynnyskorkeudet ≤ 20 mm
- Ikkunoiden lasinpaksuus Ympäristöministeriön asetuksen
1007/2017 mukaan
- Rakennuksen portaat ja luiskat on mitoitettu RT 103027
- kortin mukaan

- Sähkö- ja LVI-laitteet, varusteet, luukut yms. sähkö- ja LVI-
suunnitelmien mukaisesti
- Koteloitimet ja alaslaskut LVIS-suunnitelmien mukaisessa
laajuudessa
- Perustukset ja kantavat rakenteet rakennus suunnitelmien
mukaan
- Pihavarusteet, pintamateriaalit sekä istutukset erillisen piha- ja
pintavesisuunnitelman mukaan

- Suunnitelmien korkeusjärjestelmä on N2000
- Suunnitelmien tasokoordinaattijärjestelmä on ETRS-GK25
- Rakennus on tontin rajan 11-12 suuntainen ja sen suhteen
mitoitettu



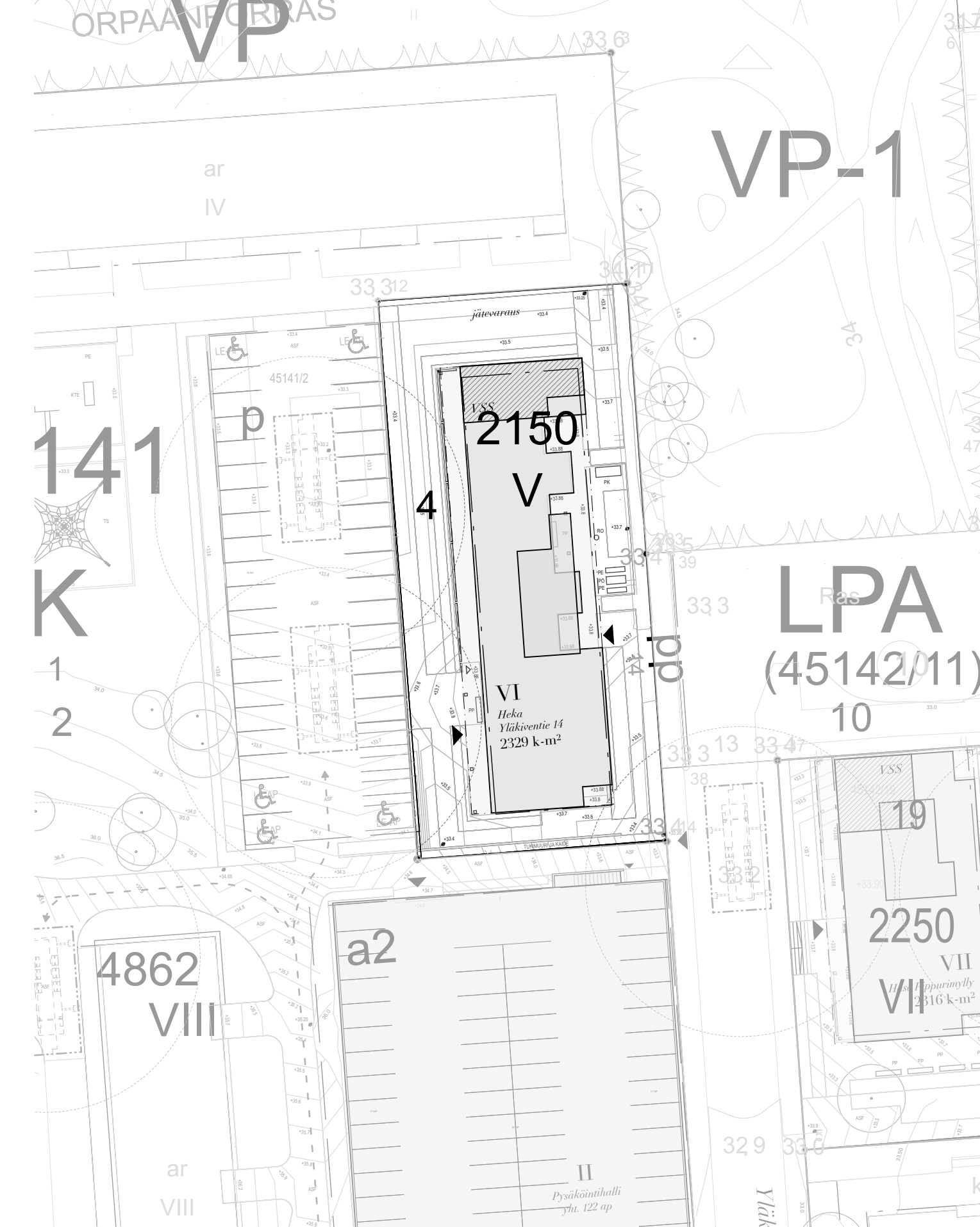
Mitoitettu asemapiirustus

Rakennuksen palotekninen selvitys:

- Rakennusten palotekninen luokka on P1
- Kantavien rakenteiden paloluokka EI60
- Kahden parvekkeen tai terassin välinen seinä EI15
- Jokaisen asuinhuoneeseen asennetaan sähköverkkoon kytketty
palovaroitin
- Palovaroitimet asennetaan sisäministeriön pelastusosaston määräyksen
A:59 mukaisesti
- Rakennus varustetaan sprinklausjärjestelmällä

Merkintöjen selitykset:

VT varatie
SP savunpoistoikkuna/-ovi
SPOK Savunpoiston ohjauskeskus
IV-hätäseis Ilmanvaihdon pysäytyskytkin



Tekijänoikeus - Copyright © Arkworks Arkkitehdit Oy 2020. Tämän aineiston tai sen jonkin osan kopioiminen tai jäljentäminen valokopiolla, digitoimalla, tietojärjestelmään
tai tietokantaan tallentamalla taikka mitä tahansa muuta tallennus- tai jäljentämistapaa käyttäen, samoin kuin aineiston tai sen osan myyminen, vuokraaminen, lainaaminen
tai muu levittäminen tai aineiston välittäminen tietoverkoston välityksin on sallittu vain Arkworks Arkkitehdit Oy:n antaman etukäteen kirjallisen luvan nojalla ja luvan
mukaiseen käyttötaroitukseen. Aineiston luvattomasta käytöstä seuraa tekijänoikeuslain (404/1961) mukainen vahingonkorvausvelvollisuus ja rangaistusvastuu.

Kaupunginosa	Kortteli / Tontti	Viranomaisten merkinnät
45. Vartiokylä	45141 / 4	
Rakennustoimenpide		Piirustuslaji
Uudisrakennus		Pääpiirustus
Suunnittelukohte		Piirustuksen sisältö
Helsingin kaupungin asunnot Oy		Mittakaava
Heka Myllypuro Yläkiventie 14		1:500
00920 Helsinki		
	Suunnitteluala	Piirustusnumero
		Muutos
	ARK	P201
	Projektinro	Päiväys
	0065	Helsinki
		2.9.2020



Arkworks Arkkitehdit Oy
Museokatu 5, 00100 Helsinki
etunimi.sukunimi@arkworks.fi
www.arkworks.fi

Mika Ukkonen, Arkkitehti SAFA

ARK P201

Projektinro 0065 Päiväys Helsinki 2.9.2020


Julkisivumateriaalit ja värit:

- Julkisivut, hierretty yksikerrosrappaus
 - valkoinen
 - murrettu valkoinen
- Muurattu tiili, valkoinen, sauma tiilen sävyyn
- Parvekkeen taustaseinät, maalattu betoni
 - murrettu valkoinen
 - okra
 - terrakotta
- Julkisivun metalliosat ja pellitykset, murrettu valkoinen

Korkeusjärjestelmä
N2000
Tasokoordinaattijärjestelmä
ETRS-GK25



ALUSTAVA

<i>Kaupunginosa</i> 45. Vartiokylä	<i>Kortteli / Tontti</i> 45141 / 4	<i>Viranomaisten merkinnät</i>
<i>Rakennustoimenpide</i> Uudisrakennus	<i>Piirustustaji</i> Pääpiirustus	
<i>Suunnittelukohde</i> Helsingin kaupungin asunnot Oy Heka Myllypuro Yläkiventie 14 00920 Helsinki	<i>Piirustuksen sisältö</i> Värijulkisivu etelään	<i>Mittakaava</i> 1:1
<i>Suunnitteluala</i>	<i>Piirustusnumero</i>	<i>Muutos</i>
	Arkworks Arkkitehdit Oy Museokatu 5, 00100 Helsinki etunimi.sukunimi@arkworks.fi www.arkworks.fi	ARK LIITE
<i>Projektinro</i> 0065	<i>Päiväys</i> Helsinki	11.9.2020
<i>Mika Ukkonen, Arkkitehti SAFA</i>		

Julkisivumateriaalit ja värit:

- Julkisivut, hierretty yksikerrosrappaus
 - valkoinen
 - murrettu valkoinen
- Muurattu tiili, valkoinen, sauma tilien sävyyn
- Parvekkeen taustaseinät, maalattu betoni
 - murrettu valkoinen
 - okra
 - terrakotta
- Julkisivun metalliosat ja pellitykset, murrettu valkoinen

Korkeusjärjestelmä
N2000
Tasokoordinaattijärjestelmä
ETRS-GK25

+55,200

+52,979

ALUSTAVA

Tontin raja

Tontin raja



Kaupunginosa	Kortteli / Tontti	Viranomaisten merkinnät
45. Vartiokylä	45141 / 4	
Rakennustoimenpide	Piirustuslaji	
Uudisrakennus	Pääpiirustus	
Suunnittelukohte	Piirustuksen sisältö	Mittakaava
Helsingin kaupungin asunnot Oy	Värijulkisivu itään	1:1
Heka Myllypuro Yläkiventie 14		
00920 Helsinki		
Suunnitteluala	Piirustusnumero	Muutos



Arkworks Arkkitehdit Oy
Museokatu 5, 00100 Helsinki
etunimi.sukunimi@arkworks.fi
www.arkworks.fi

Mika Ukkonen, Arkkitehti SAFA

ARK LIITE

Projektinro
0065

Päiväys
Helsinki

11.9.2020

Julkisivumateriaalit ja värit:

1. Julkisivut, hierretty yksikerrosrappaus
 - a) valkoinen
 - b) murrettu valkoinen
2. Muurattu tiili, valkoinen, sauma tiilen sävyyn
3. Parvekkeen taustaseinät, maalattu betoni
 - a) murrettu valkoinen
 - b) okra
 - c) terrakotta
4. Julkisivun metalliosat ja pellitykset, murrettu valkoinen

+55,300

+52,979



ALUSTAVA

Kaupunginosa 45. Vartiokylä	Kortteli / Tontti 45141 / 4	Viranomaisten merkinnät
Rakennustoimenpide Uudisrakennus	Piirustuslaji Pääpiirustus	
Suunnittelukohte Helsingin kaupungin asunnot Oy Heka Myllypuro Yläkiventie 14 00920 Helsinki	Piirustuksen sisältö Värijulkisivu länteen	Mittakaava 1:1
Suunnitteluala	Piirustusnumero	Muutos



Arkworks Arkkitehdit Oy
 Museokatu 5, 00100 Helsinki
 etunimi.sukunimi@arkworks.fi
 www.arkworks.fi

ARK LIITE

Mika Ukkonen, Arkkitehti SAFA

Projektinro
0065

Päiväys
Helsinki

11.9.2020

Julkisivumateriaalit ja värit:

- Julkisivut, hierretty yksikerrosrappaus
 - valkoinen
 - murrettu valkoinen
- Muurattu tiili, valkoinen, sauma tiilen sävyyn
- Parvekkeen taustaseinät, maalattu betoni
 - murrettu valkoinen
 - okra
 - terrakotta
- Julkisivun metalliosat ja pellitykset, murrettu valkoinen

Korkeusjärjestelmä
N2000
Tasokoordinaattijärjestelmä
ETRS-GK25

+55,300

+52,979



ALUSTAVA

<i>Kaupunginosa</i> 45. Vartiokylä	<i>Kortteli / Tontti</i> 45141 / 4	<i>Viranomaisten merkinnät</i>
<i>Rakennustoimenpide</i> Uudisrakennus	<i>Piirustustaji</i> Pääpiirustus	<i>Piirustuksen sisältö</i> Värijulkisivu pohjoiseen
<i>Suunnittelukohte</i> Helsingin kaupungin asunnot Oy Heka Myllypuro Yläkiventie 14 00920 Helsinki	<i>Mittakaava</i> 1:1	



Arkworks Arkkitehdit Oy
Museokatu 5, 00100 Helsinki
etunimi.sukunimi@arkworks.fi
www.arkworks.fi

ARK LIITE

Mika Ukkonen, Arkkitehti SAFA

Projektinro
0065

Päiväys
Helsinki

11.9.2020

TOPTEN –rakennusvalvonat

www.pksrava.fi

Yhtenäiset käytännöt

Vahvistuspv
Muutos
Tunniste

25.4.2019
C
Asuinkerrostalon pinta-alataulukko 115 08

Sivu 1(1)

Hankkeen osoite ja rakennus:

Tekijä (rakennussuunnittelija) ja päivämäärä:

Yläkiventie 14, 00920 Helsinki
Mika Ukkonen, 2.9.2020

Pinta-alataulukko täytetään rakennuskohtaisesti eritellen pääkäyttötarkoituksen mukainen kerrosala, asemakaavan sallima lisäkerrosala ja MRL 115 §:n sallima lisäkerrosala (huom. ei koske ennen vuotta 2000 hyväksytyjä kaavoja*). Taulukko räätälöidään asemakaavan pääkäyttötarkoituksen mukaisen (A-C) ja asemakaavan sallimien lisärakennusoikeuksien mukaiseksi (E-G). Sarakkeet A-C ja E-G nimetään sanataarkasti asemakaavaa siteeraten. Kohdat H-K käsittävät MRL:n muutoksen 812 / 2017 115 §:n mukaisen rakennusoikeuden lisäksi sallittavan kerrosalan. Taulukon yhteyteen liitetään kerrosalakaaviot kaikista erilaisista kerroksista, kellarista ja ullakosta käyttötarkoituksineen taulukon värisävvyä käyttäen.

	Pääkäyttötarkoituksen mukainen kerrosala (kem2)			Lisäkerrosala (kem2)							Kerrosala yht.		Kokonaisala yht.		
	A	B	C	D	Asemakaavan sallima (E, F, G)			MRL 115 §:n sallima (H, I, J, K) (vain 1.1.2000 jälkeen hyväksytyt kaavat*)				L	M	N	O
	Pääkäyttötark. muk. kem2	Muu sallittu kem2 (mikä?)	Muu sallittu kem2 (mikä?)	Rakennus- oikeudellinen kem2 yhteensä (A+B+C)	Lisäkerrosala varastot, yhteistilat ym.	Lisäkerrosala (mikä?)	Lisäkerrosala (mikä?)	US yli 250 mm, VS yli 200 mm	VSS	Talotekn. kuilut ja hormit kem2	Yleis. til. avaut. tekn. tila kem2	Lisäkerrosala yht. (E - K)	Kerrosala yhteensä kem2	Muu ala (esim. kellari, ullakko) m2	Kokonaisala yhteensä m2
1. kerros	191,1			191,1	158,1			31,9	59,6	6,1	45,3	301	492,1		492,1
2. kerros	427,4			427,4	27,7			28,9	7,9	7,9		64,5	491,9	70	561,9
3. kerros	427,4			427,4	27,7			28,8	7,9	7,9		64,4	491,8	70	561,8
4. kerros	427,4			427,4	27,7			28,8	7,9	7,9		64,4	491,8	70	561,8
5. kerros	427,4			427,4	27,7			28,8	7,9	7,9		64,4	491,8	70	561,8
6. kerros	427,4			427,4	27,7			28,8	7,9	7,9		64,4	491,8	70	561,8
ullakko				0				0				0	69,6	69,6	
				0				0				0	0	0	
				0				0				0	0	0	
				0				0				0	0	0	
				0				0				0	0	0	
YHTEENSÄ	2328,1	0	0	2328,1	296,6	0	0	176	59,6	45,6	45,3	623,1	2951,2	419,6	3370,8

Asemakaavan sallima rakennusoikeus

2150

Erotus

-178,1

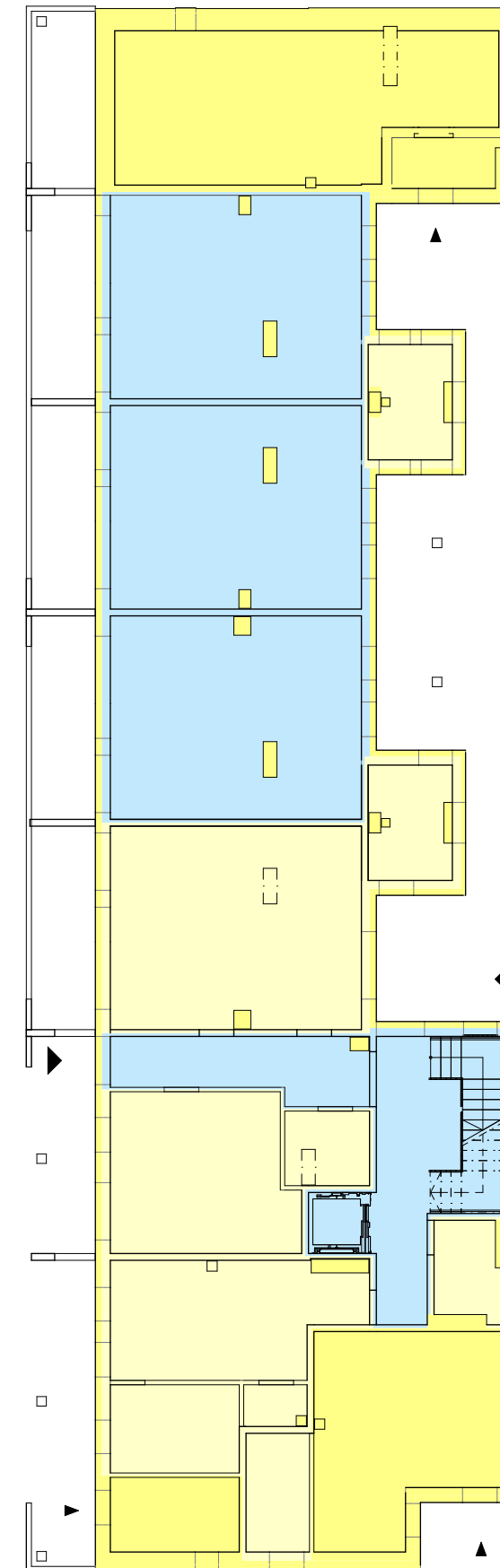
Selitteet

- A: Asemakaavan pääkäyttötarkoituksen mukainen kerrosala
- B: Muu sallittu/veloitettu pääkäyttötarkoituksen mukainen kerrosala
- C: Muu sallittu/veloitettu pääkäyttötarkoituksen mukainen kerrosala
- D: Yhteensä A+B+C = Ra Rakennusoikeudellinen kerrosala (vrt. Lupapiste, Trimble) = Pääkäyttötarkoituksen mukainen kerrosala
- E: Asemakaavan sallima lisäkerrosala (yksilöitävä tapauskohtaisesti)
- F: Asemakaavan sallima lisäkerrosala (yksilöitävä tapauskohtaisesti)
- G: Asemakaavan sallima lisäkerrosala (yksilöitävä tapauskohtaisesti)
- H: Seinänpaksuuden (ulkoseinä yli 250 mm ja huoneisto rajaava väliseinä yli 200 mm) ylittävän osan kerrosala
- I: Väestönsuojan kerrosala
- J: Taloteknisten järjestelmien edellyttämien kuilujen ja hormien kerrosala
- K: Yleisiin tiloihin avautuvan teknisen tilan kerrosala
- L: Yhteensä E-K
- M: Rakennuksen kerrosala yhteensä
- N: Muu kuin kerrosalaan laskettava kokonaisala (esim. kellari, ullakko)
- O: Rakennuksen kokonaisala yhteensä

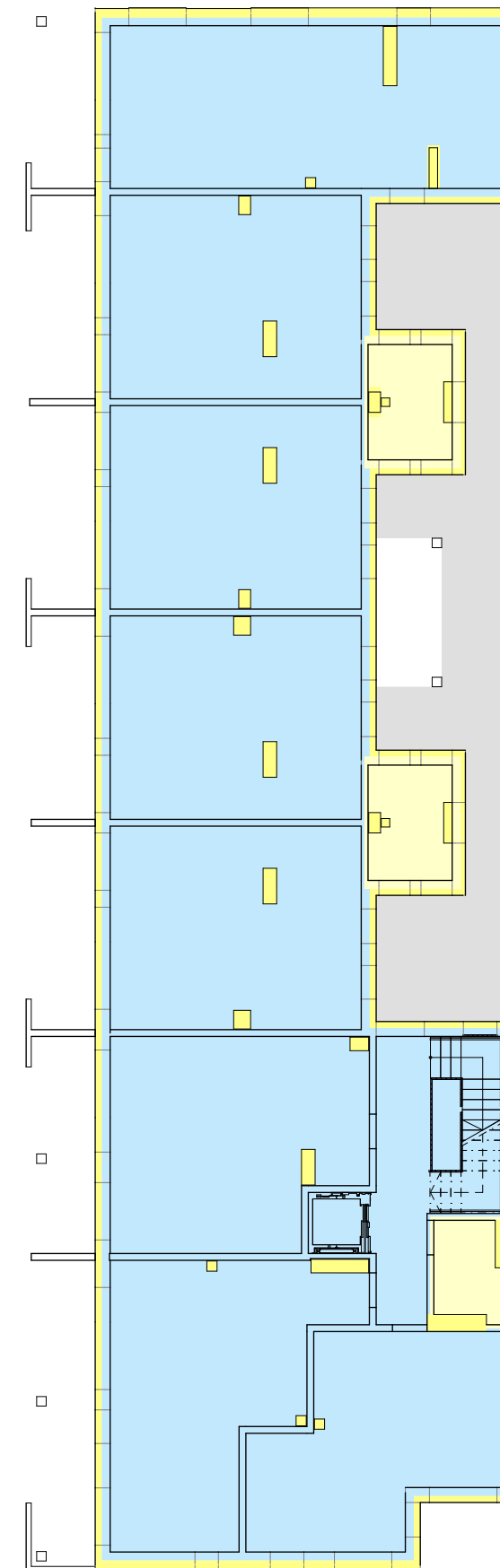
***) Siirtymäsäännöksestä (MRL 217 §) johtuen, MRL 115 §:n mukaiset kerrosalan ylitykset eivät koske ennen vuotta 2000 hyväksytyjä asemakaavoja.**

Hankkeen rakennusoikeutta ja käyttötarkoitusta koskevat asemakaavamääräykset (sekä mahdollistavat että velvoittavat) sanataarkasti asemakaavaa siteeraten:

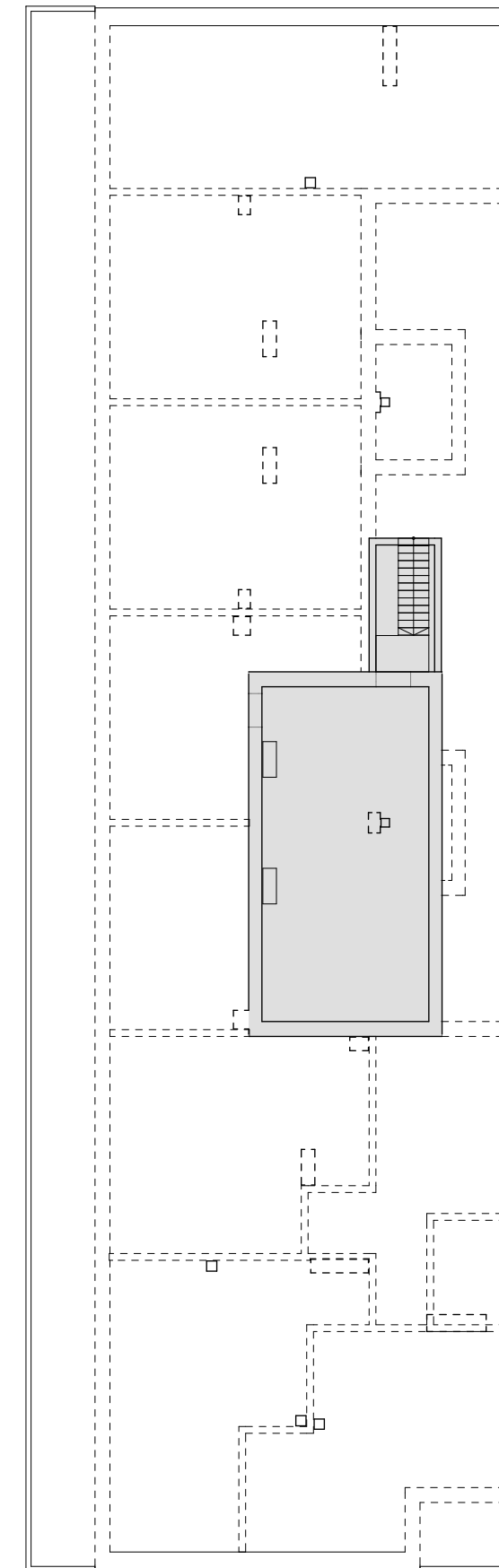
Asumista palvelevia asunnon ulkopuolisia varastoja, saunoja, talopesuloita, kuivaus- ja jätehuoneita, teknisiä tiloja, väestönsuojia sekä harraste-, kokoontumis- ja vastaavia yhteistiloja saa rakentaa maanpäällisinä enintään 15% asemakaavaan merkitystä kerrosalasta



Pohjaote, 1. krs




Pohjaote, 2. - 6. krs



Pohjaote, ullakko



Tekijänoikeus - Copyright © Arkworks Arkkitehdit Oy 2020. Tämän aineiston tai sen jonkin osan kopiointi tai jäljentäminen valokopioimalla, digitoimalla, tietojärjestelmään tai tietokantaan tallentamalla taikka mitä tahansa muuta tallennus- tai jäljentämistapaa käyttäen, samoin kuin aineiston tai sen osan myyminen, vuokraaminen, lainaaminen tai muu levittäminen tai aineiston välittäminen tietoverkoston välityksin on sallittu vain Arkworks Arkkitehdit Oy:n antaman etukäteisen kirjallisen luvan nojalla ja luvan mukaiseen käyttötarkoitukseen. Aineiston luovuttamasta käytöstä seuraa tekijänoikeuslain (404/1961) mukainen vahingonkorvausvelvollisuus ja rangaistusvastuu.

Kaupunginosa 45. Vartiokylä	Kortteli / Tontti 45141 / 4	Viranomaisten merkinnät
Rakennustoimenpide Uudisrakennus	Piirustuslaji Pääpiirustus	
Suunnittelukohde Helsingin kaupungin asunnot Oy Heka Myllypuro Yläkiventie 14 00920 Helsinki	Piirustuksen sisältö Rakennusoikeuslaskelma	Mittakaava 1:200
Suunnitteluala	Piirustusnumero	Muutos
 Arkworks Arkkitehdit Oy Museokatu 5, 00100 Helsinki etunimi.sukunimi@arkworks.fi www.arkworks.fi	ARK LIITE	
Mika Ukkonen, Arkkitehti SAFA	Projektitno 0065	Päiväys Helsinki 2.9.2020