

SN LIUKUPORRAS AA02 PERUSKORJAUS, AB04 JA AB05 UUSIMINEN

Projektiluokka	B
Projektin yksikkö	OmaisuuDENhallintayksikkö, kiinteistöpalvelu.
Omaisuusluokka	Asemat
Projektin omistaja	Mannerkorpi Anne
Projektipäällikkö	Rantamaa Ari
Projektin kuvaus	<p>Projektissa uusitaan Vaasan aukiolta metroaseman lippuhallitasolle johtavat lyhyet liukuportaat AB04 ja AB05. Asennus tehdään urakkasopimuksen mukaisesti 1.11.2022 - 31.1.2023. Lisäksi vuoden 2023 aikana saneerataan lippuhallitasolta laiturialueelle johtava pitkä liukuporras AA02.</p> <p>Uusien portaiden asentaminen samanaikaisesti lippuhallitason perusparannuksen kanssa vähentää matkustajahaittoja ja säästää kustannuksia. Lippuhallista laiturialueelle johtavat portaat ovat elinkaarensa päässä ja vaativat täydellisen saneerauksen.</p> <p>Kustannusarvio perustuu saatuihin tarjouksiin, ja arvioon on tehty hankevarausta mm. suojaustöiden ja metroaseman lippuhallin perusparannusurakan aikataulumuutosten takia.</p>
Projektin tavoitteet	<p>Tällä hetkellä on menossa elokuussa 2021 alkanut metroaseman lippuhallitason ja sisäänkäyntien perusparannuksen toteutusvaihe. Kyseiseen hankkeeseen kuuluu vain kahden pystyhissin AE01 ja AE02 uusiminen. Peruskorjaushankkeen suunnittelun yhteydessä arvioitiin nykyisillä liukuportailta pärjättävän vielä toistaiseksi, mutta tämä arvio on osoittautunut vääräksi. Tällä uudella hankkeella ratkaistaan liukuportaisiin AA02, AB04 ja AB05 liittyvät jatkuvat toimintahäiriöt sekä vähennetään huoltokustannuksia ratkaisevasti.</p> <p>Pitkät liukuportaat AA01, AA02 ja AA03 ovat rinnakkain lippuhallitason ja metrolaiturin välillä. Liukuportaat tulee saneerata vaiheittain yksi kerrallaan, jotta matkustajaliikenne asemalla voi jatkua katkeamatta. Nyt näistä saneerataan siis keskimmäinen AA02. Metroasemien matkustajatytytyväisyyden kannalta toimivat tasonvaihtolaitteet ovat ratkaisevassa roolissa.</p>
Kustannus-hyötyarvio	<p>Metroasemalla pitää olla toimintavarmat liukuportaat matkustajille. Elinkaarensa päässä olevien liukuportaiden toiminta on epävarmaa, ja ne aiheuttavat merkittäviä kunnossapitokustannuksia vuosittain sekä heikentävät matkustajatytytytyväisyyttä.</p>
Projektin rajaukset	<p>Hankitaan uudet liukuportaat AB04 ja AB05 ja saneerataan pitkä liukuporras AA02. Kaksi muuta pitkä liukuporras lippuhallista laiturialueelle rajataan tästä hankkeesta pois.</p>

7382 Sörnäisen metroasema

6.5.2022

7809113

Projektin rahoitusmalli	Infrakorvaus
Rahoitussuunnitelma	Vuonna 2022 käytetään suunnitteluun, rakennuttamiseen ja projektinjohtoon sekä asennustyöhön arviolta yhteensä 230.000,00 €. Vuoden 2022 tulosbudjetissa hankkeelle on varattu 750.000,00 €.
Vaikutukset käyttötalouteen	Hankkeen käyttötalousvaikutus 15 vuoden poistoajalle on 1.192.000 €/ 15 v. = -79.467 €/ v. Kun huomioidaan kunnossapito- ja energiakustannusten vähentyminen poistoajan kuluessa 352.000 eurolla, saadaan käyttötalousvaikutukseksi -56.000 €/vuosi = -4.667 €/kk.
Vaikutukset metro- tai raitioliikenteeseen	Metroliiikenteen matkustajatytyväisyys paranee toimivien liukuportaiden ansiosta. Portaiden käyttövarmuus paranee merkittävästi, jolloin negatiivista matkustajapalautetta tulee vähemmän.
Viestintäsuunnitelma	Kaupunkiliikenne Oy informoi eri tahoja projektin etenemisestä ja tekee matkustajatiedotteet kulkureittien muutoksista.
Ympäristövaikutukset	Energiatehokkuuden paranemisen ansiosta portaiden käytöstä aiheutuva hiilijalanjälki pienenee. Joukkoliikenteen toimintavarmuus paranee. Uusien portaiden ja varaosien valmistus kuluttaa luonnonvaroja ja kasvattaa näin kertaluonteisesti hiilijalanjälkeä.

Projektin riskikartoitus Tekemättä

Arvio kustannusriskitasosta 1-5 2

Kustannusriskitasonpäivämäärä 6.4.2022

 Hankesuunnitelman
enimmäishinta 1 192 000 €

	€ (alv 0%)		
	2021	2022	2023
- Projektipäällikön kustannukset		5 000	1 500
- Rakennuttajan kustannukset		21 655	5 000
- Rakennustekniset työt	50 450	200 000	119 000
- Kokonaisurakan työt	30 095		701 145
- Hankevaraukset			58 155
Yhteensä	80 545	226 655	884 800

Aikataulu

Osoite

 Hämeentie 86
00550 HELSINKI

Adress

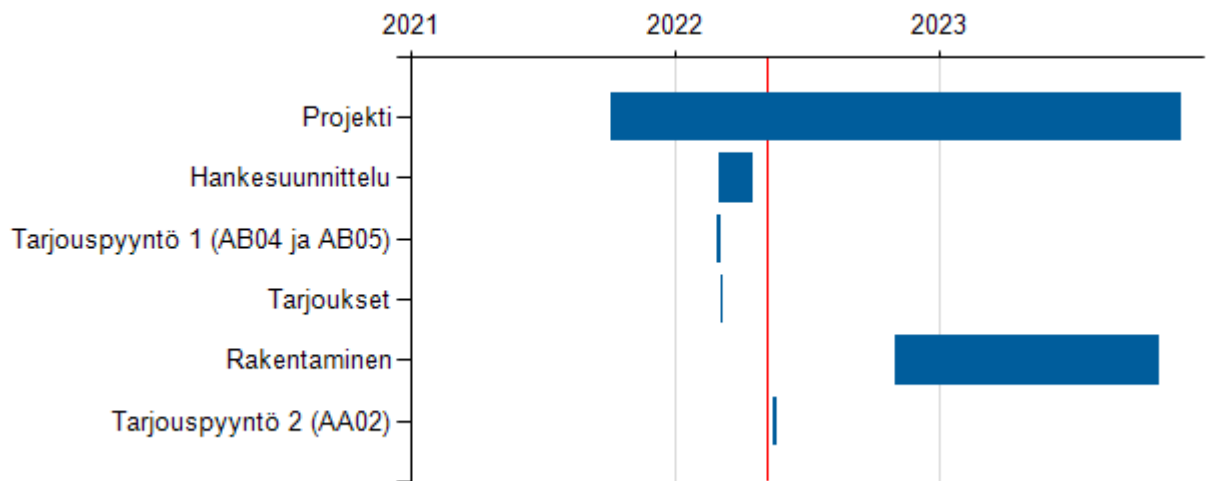
 Hämeentie 86
00550 HELSINGFORS

Puhelin

Vaihe 09 310 1071

Telefon

Växel 09 310 1071



Osoite

Hämeentie 86
00550 HELSINKI

Adress

Hämeentie 86
00550 HELSINGFORS

Puhelin

Vaihde 09 310 1071

Telefon

Växel 09 310 1071