

# Asukasvalinnat ARA-vuokra-asuntoihin 1.-31.5.2019

Helsinki

# Asukasvalinnat 1.-31.5.2019

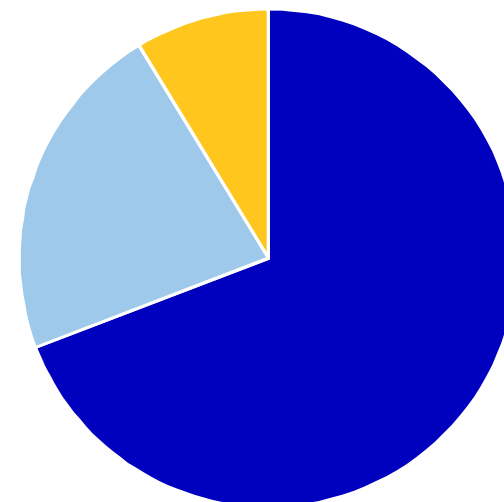
Kaikki asukasvalinnat	370 kpl
▪ Asukasvalinnat vapautuneisiin asuntoihin	253 kpl
▪ Asukkaiden väliset keskinäiset vaihdot	117 kpl
▪ Asunnosta kieltäytyneet (uudet asukkaat ja vaihtajat, ei keskinäisiä vaihtoja)	30%

# Asukasvalinnat vapautuneisiin asuntoihin asunnontarveluokittain

Asunnontarveluokka	KPL	%
Erittäin kiireellinen	175	69 %
Kiireellinen	56	22 %
Asunnon tarpeessa	22	9 %
<b>Yhteensä</b>	<b>253</b>	<b>100 %</b>

Asukkaaksi valituista:

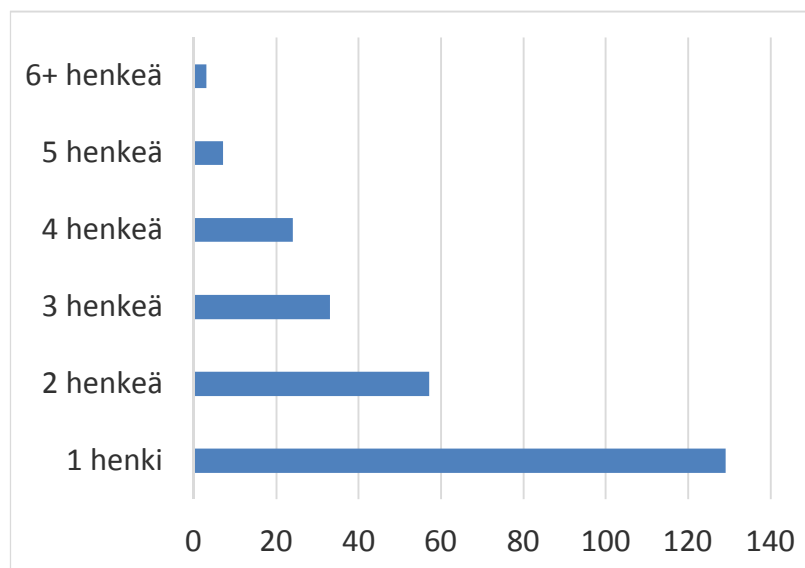
<b>Asunnonvaihtajia</b>	<b>54</b>	<b>21 %</b>
<b>Asunnottomia</b>	<b>20</b>	<b>8 %</b>



■ Erittäin kiireellinen ■ Kiireellinen  
■ Asunnon tarpeessa

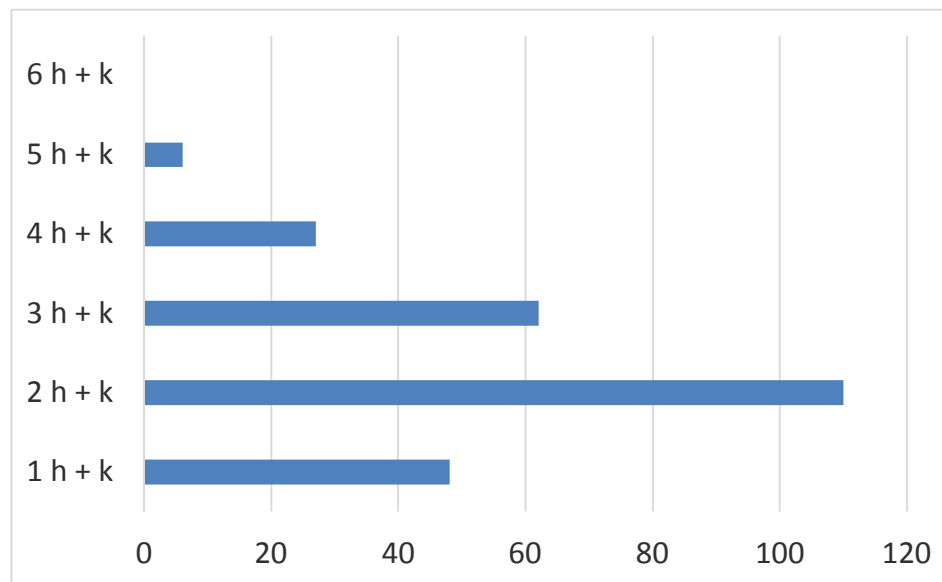
# Asukasvalinnat vapautuneisiin asuntoihin ruokakunnan koon mukaan

Ruokakunnan koko	KPL	%
1 henki	129	51 %
2 henkeä	57	23 %
3 henkeä	33	13 %
4 henkeä	24	9 %
5 henkeä	7	3 %
6+ henkeä	3	1 %
<b>Yhteensä</b>	<b>253</b>	<b>100 %</b>



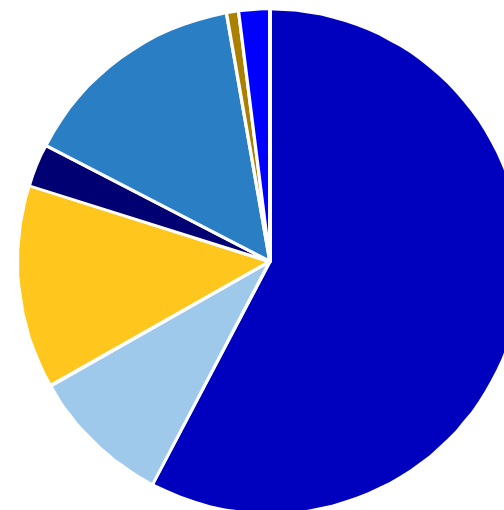
# Asukasvalinnat vapautuneisiin asuntoihin huoneluvun mukaan

Huoneluku	KPL	%
1 h + k	48	19 %
2 h + k	110	43 %
3 h + k	62	25 %
4 h + k	27	11 %
5 h + k	6	2 %
6 h + k	0	0 %
<b>Yhteensä</b>	<b>253</b>	<b>100 %</b>



# Asukasvalinnat vapautuneisiin asuntoihin alueyhtiöittäin

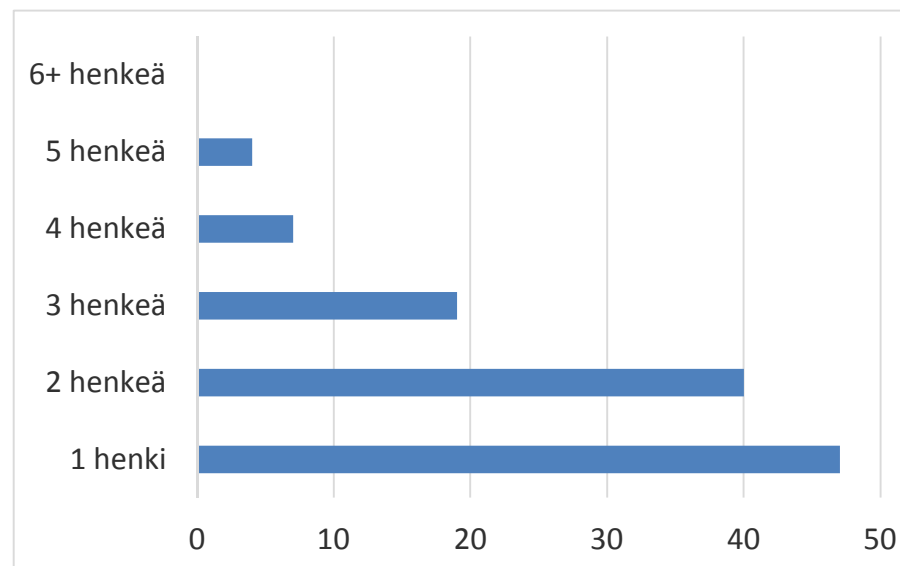
Alueyhtiö	KPL	%
Heka Etelä Oy	146	58 %
Heka Itä Oy	23	9 %
Heka Länsi Oy	33	13 %
Heka Kaakko Oy	7	3 %
Heka Koillinen Oy	37	15 %
Oy Asuntohankinta Ab	2	1 %
Helsingin Korkotukiasunnot	5	2 %
KYMP/Asuntovuokraus	0	0 %
<b>Yhteensä</b>	<b>253</b>	<b>100 %</b>



- Heka Etelä Oy
- Heka Itä Oy
- Heka Länsi Oy
- Heka Kaakko Oy
- Heka Koillinen Oy
- Oy Asuntohankinta Ab
- Helsingin Korkotukiasunnot
- KYMP/Asuntovuokraus

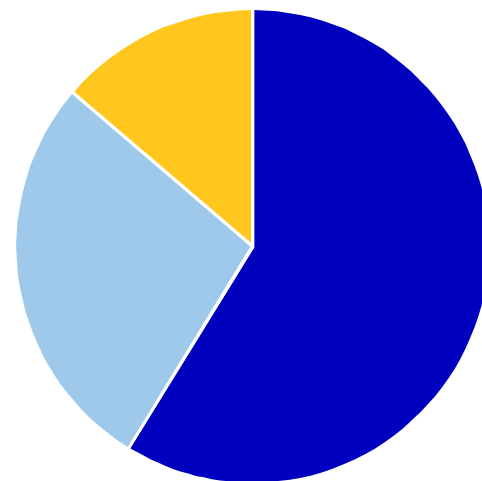
# Keskinäiset vaihdot ruokakunnan koon mukaan

Ruokakunnan koko	KPL	%
1 henki	47	40 %
2 henkeä	40	34 %
3 henkeä	19	16 %
4 henkeä	7	6 %
5 henkeä	4	3 %
6+ henkeä	0	0 %
<b>Yhteensä</b>	<b>117</b>	<b>100 %</b>



# Aktiivit hakemukset asunnontarveluokan mukaan 31.5.2019

Asunnontarveluokka	KPL	%
Erittäin kiireellinen	14454	59 %
Kiireellinen	6769	28 %
Asunnon tarpeessa	3379	14 %
<b>Yhteensä</b>	<b>24602</b>	<b>100 %</b>
<b>Asunnonvaihtajia hakijoista</b>	<b>2848</b>	<b>12 %</b>

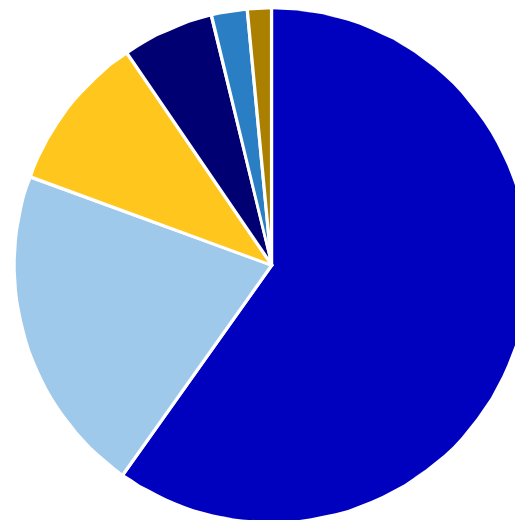


■ Erittäin kiireellinen ■ Kiireellinen ■ Asunnon tarpeessa



# Aktiivit hakemukset ruokakunnan koon mukaan 31.5.2019

Ruokakunnan koko	KPL	%
1 henki	14721	60 %
2 henkeä	5103	21 %
3 henkeä	2432	10 %
4 henkeä	1414	6 %
5 henkeä	560	2 %
6+ henkeä	372	2 %
<b>Yhteensä</b>	<b>24602</b>	<b>100 %</b>



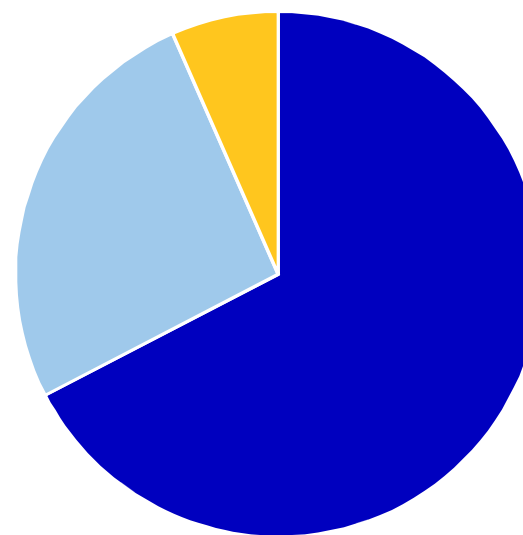
■ 1 henki ■ 2 henkeä ■ 3 henkeä ■ 4 henkeä ■ 5 henkeä ■ 6+ henkeä

# Asukasvalinnat vapautuneisiin asuntoihin asunnontarveluokittain 1.1. – 31.5.2019

Asunnontarveluokka	KPL	%
Erittäin kiireellinen	919	67 %
Kiireellinen	355	26 %
Asunnon tarpeessa	90	7 %
<b>Yhteensä</b>	<b>1364</b>	<b>100 %</b>

Asukkaaksi valituista:

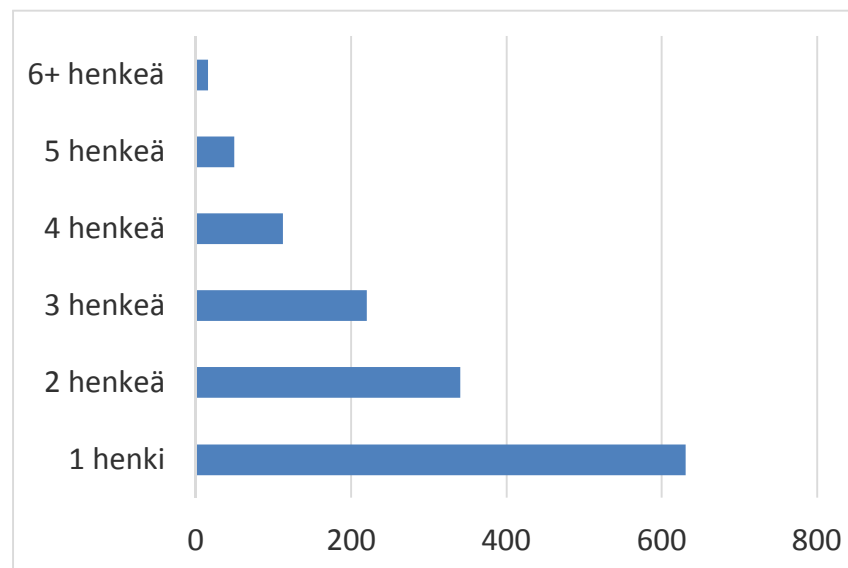
Asunnonvaihtajia	188	14 %
Asunnottomia	96	7 %



■ Erittäin kiireellinen ■ Kiireellinen ■ Asunnon tarpeessa

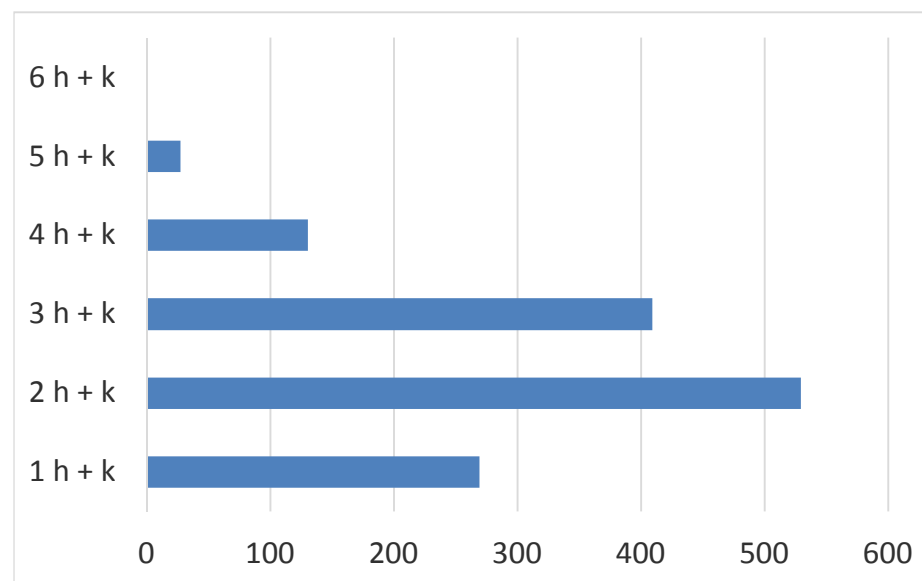
# Asukasvalinnat vapautuneisiin asuntoihin ruokakunnan koon mukaan 1.1. – 31.5.2019

Ruokakunnan koko	KPL	%
1 henki	630	46 %
2 henkeä	340	25 %
3 henkeä	219	16 %
4 henkeä	111	8 %
5 henkeä	49	4 %
6+ henkeä	15	1 %
<b>Yhteensä</b>	<b>1364</b>	<b>100 %</b>



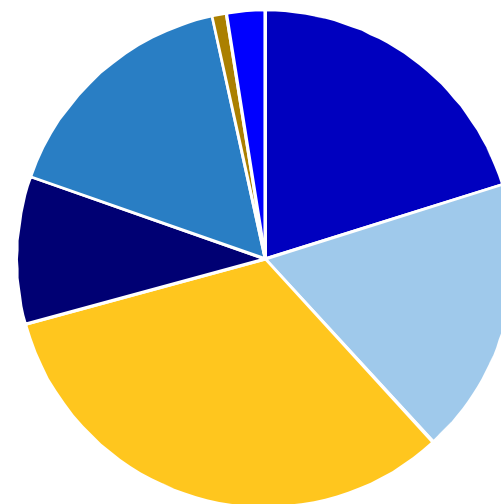
# Asukasvalinnat vapautuneisiin asuntoihin huoneluvun mukaan 1.1. – 31.5.2019

Huoneluku	KPL	%
1 h + k	269	20 %
2 h + k	529	39 %
3 h + k	409	30 %
4 h + k	130	10 %
5 h + k	27	2 %
6 h + k	0	0 %
<b>Yhteensä</b>	<b>1364</b>	<b>100 %</b>



# Asukasvalinnat vapautuneisiin asuntoihin alueyhtiöittäin 1.1. – 31.5.2019

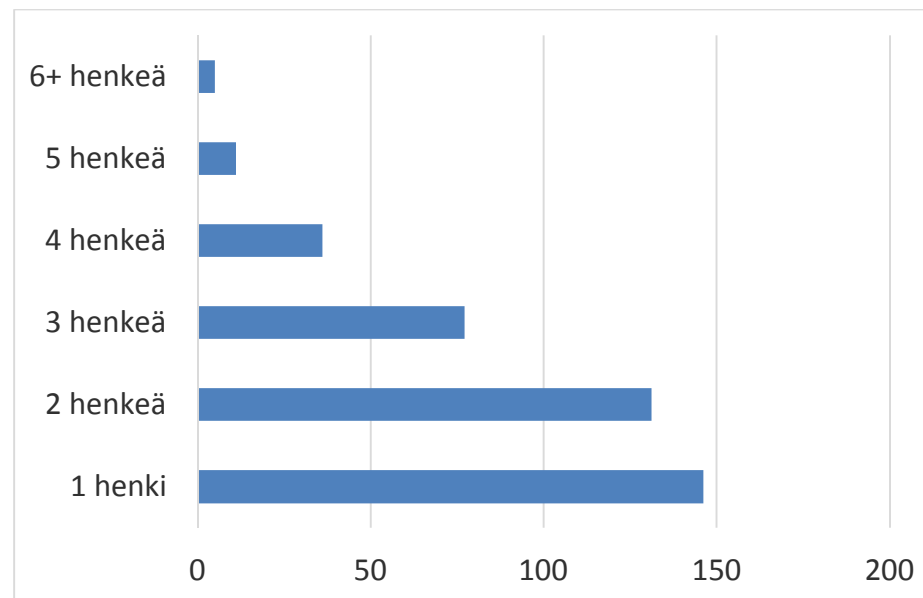
Alueyhtiö	KPL	%
Heka Etelä Oy	275	20 %
Heka Itä Oy	246	18 %
Heka Länsi Oy	444	33 %
Heka Kaakko Oy	131	10 %
Heka Koillinen Oy	221	16 %
Oy Asuntohankinta Ab	13	1 %
Helsingin Korkotukiasunnot	34	2 %
KYMP/Asuntovuokraus	0	0 %
<b>Yhteensä</b>	<b>1364</b>	<b>100 %</b>



- Heka Etelä Oy
- Heka Länsi Oy
- Heka Koillinen Oy
- Helsingin Korkotukiasunnot
- Heka Itä Oy
- Heka Kaakko Oy
- Oy Asuntohankinta Ab
- KYMP/Asuntovuokraus

# Keskinäiset vaihdot ruokakunnan koon mukaan 1.1. – 31.5.2019

Ruokakunnan koko	KPL	%
1 henki	146	34 %
2 henkeä	131	27 %
3 henkeä	77	21 %
4 henkeä	36	12 %
5 henkeä	11	5 %
6+ henkeä	5	1 %
<b>Yhteensä</b>	<b>406</b>	<b>100 %</b>



**Lähde:**

**Kaupunkiympäristö / Palvelut ja luvat /  
Asukas- ja yrityspalvelut / Asuntopalvelut**

Helsinki