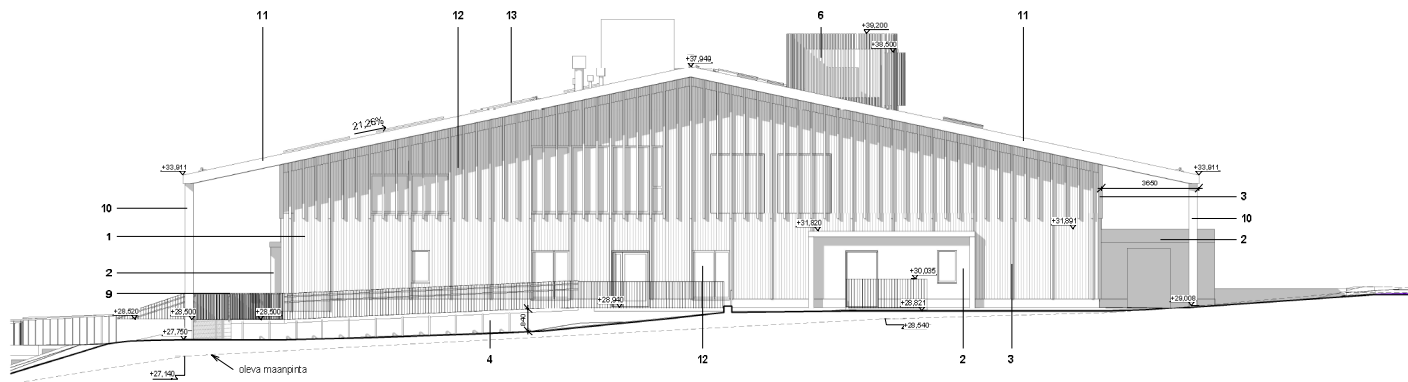


Julkisivumateriaalit

- 1 Kuusilautu, patinoituva puunsuojäkäsitely, harmaa
- 2 Maalattu tai kuultokäsitely kuusilautu, tehosteväri
- 3 Kuusilankku, patinoituva puunsuojäkäsitely, harmaa
- 4 Terassoikeili ja istutuslaatikot, slammattu harkko
- 5 Betonisokkeli
- 6 Imanvaihtolaitteen suojäkäsitely, polttoaalattu alumiini
- 7 Raftislasäkäsitely/myrskyäkäsitely, polttoaalattu alumiini
- 8 Konesaumattu peltikatto, harmaa
- 9 Terasakäde, sinikäty teräs, puset käsjöhteet
- 10 Räjätään kannatuspöytä, limapuu
- 11 Räjätään peltit, pinoitettu teräs
- 12 Lasi
- 13 Aluinkopaneelit



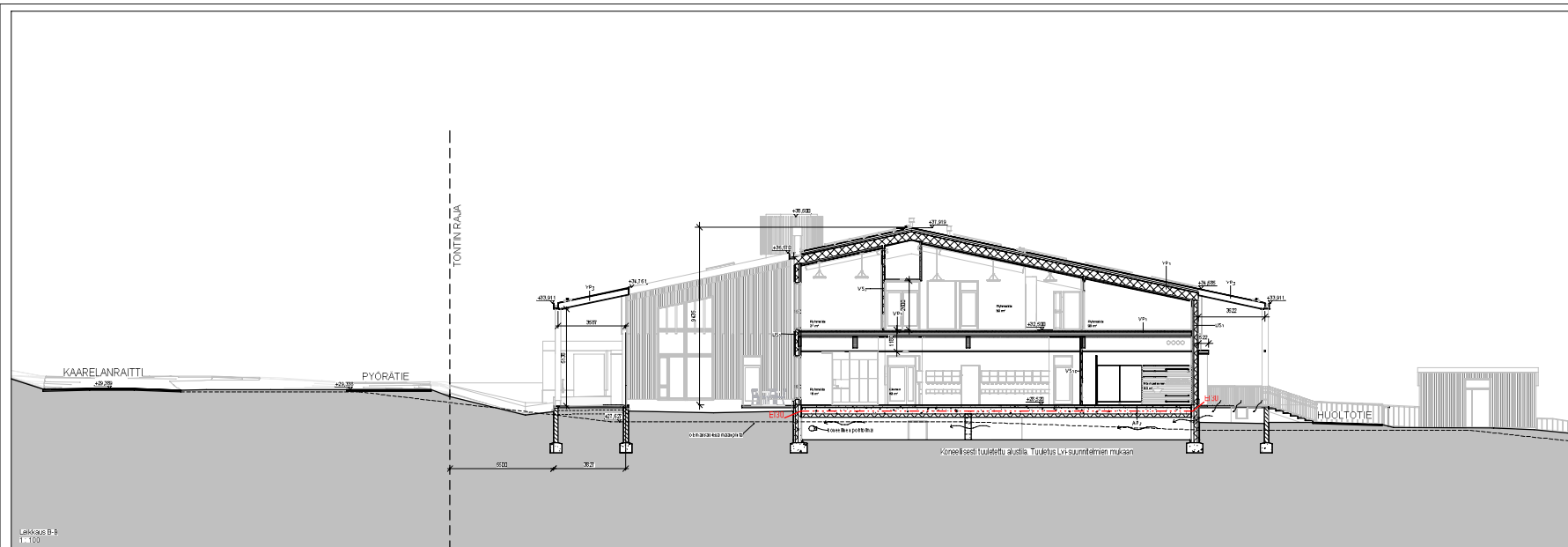
Julkisivu pohjoiseen
1:100

kuvaus	lehti / nro	kuusi / nro	vaikuttajan merkitys	johtajan nimi
kuvaus	2/471	1		7115
kuvaus				N2000

Kaarelan päiväkotij ja koulu

Kaarelan taiti 1, Uusijou Helsinki	mittakaava	ARK	P007	kuusi
Julkisivu pohjoiseen	1:100			

ARKKITEHTITOIMISTO LEHTO PELTONEN VALKAMA OY	kuusi	3.6.2020
LASTENKODINKUJA 2 00160 HELSINKI Puh.010 2292250 EMAIL: HELSINKI@LPV.FI		



PROJEKTI 25-411	LEIKKAUS B-B	LEIKKAUS 1	ARKKITEHTI ALEXANDER HANSSON	TOIMITUSKOKO 00115
TOIMITUSKOKO 00115	ARKKITEHTI ALEXANDER HANSSON	TOIMITUSKOKO 00115	TOIMITUSKOKO 00115	TOIMITUSKOKO 00115
TOIMITUSKOKO 00115	TOIMITUSKOKO 00115	TOIMITUSKOKO 00115	TOIMITUSKOKO 00115	TOIMITUSKOKO 00115

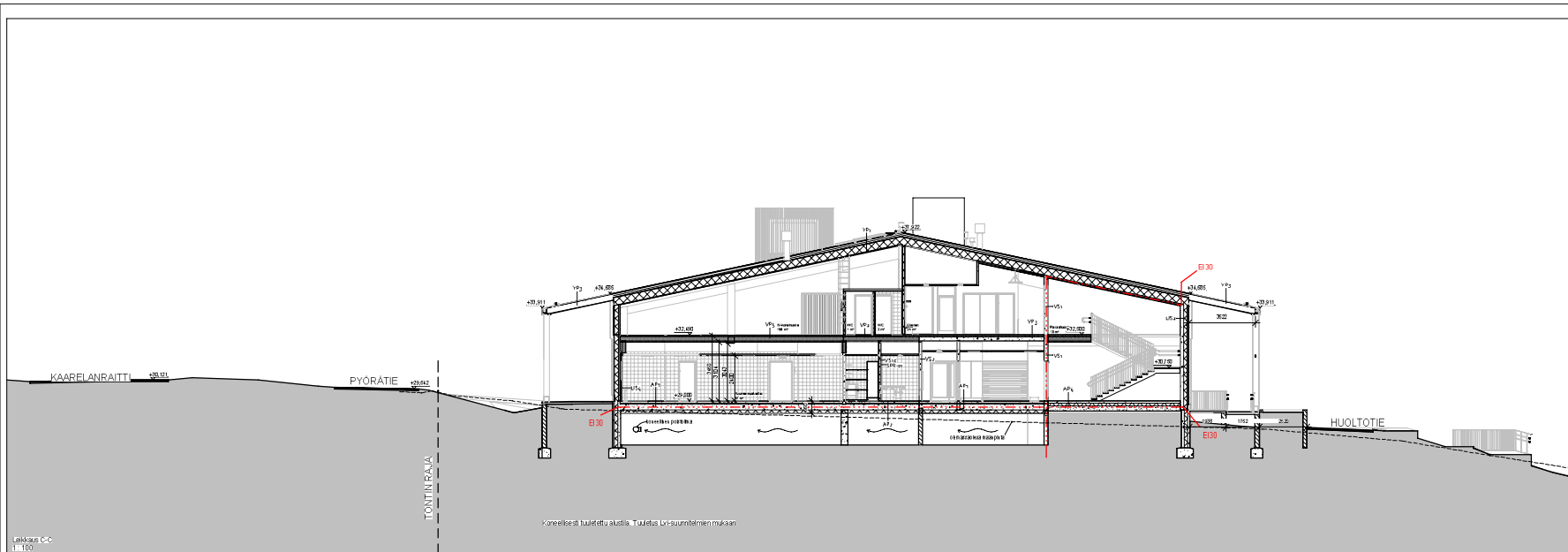
Kaarelan päiväkoti ja koulu

Kaarelan oesti 1.00000 Helsinki
 Leikkaus B-B
 1:100

ARK P010

ARKKITEHTITOIMISTO LENTONEN & VALKAMA OY
 LENTONEN & VALKAMA OY
 LENTONEN & VALKAMA OY
 LENTONEN & VALKAMA OY

00000
 00000

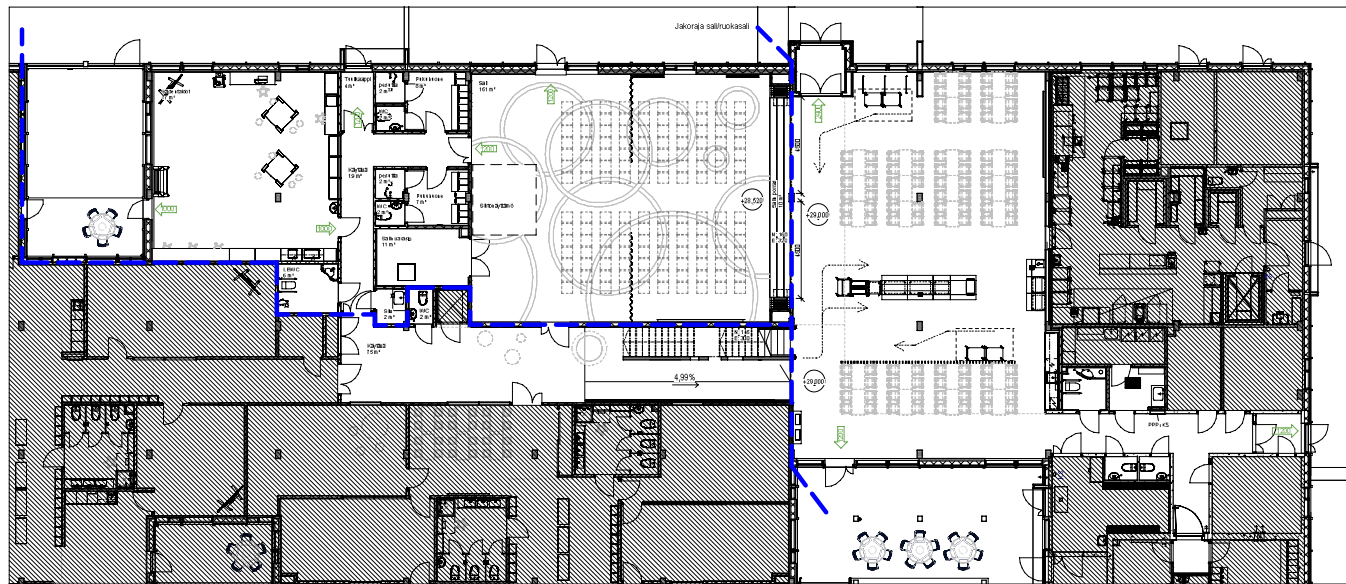


PROJEKTI 35-431	SIUNNITTELU 02	LEIKKAUS 1	ARKKITEHTI ALEXANDER HANSSON	YHTEYSKUNTA 13115
TOIMITUSKOHDE Koulu	SIUNNITTELU 02	LEIKKAUS 1	ARKKITEHTI ALEXANDER HANSSON	YHTEYSKUNTA 13115
TOIMITUSKOHDE Koulu	SIUNNITTELU 02	LEIKKAUS 1	ARKKITEHTI ALEXANDER HANSSON	YHTEYSKUNTA 13115

Kaarelan päiväkoti ja koulu

SIUNNITTELU 02	LEIKKAUS 1	ARKKITEHTI ALEXANDER HANSSON	YHTEYSKUNTA 13115
SIUNNITTELU 02	LEIKKAUS 1	ARKKITEHTI ALEXANDER HANSSON	YHTEYSKUNTA 13115

ARKKITEHTITOIMISTO LEHTO DELTONEN VALKAMA OY
 LUSTENKODINKUJA 2 02100 HELSINKI Puhelin: 09 2522260 Email: helsinki@lsv.fi
 Pääpiirros 3.9.2022



Kokontamiehit maadotuu Hagarista. Ika vooan lamillaes iaka karkoan koittalle. Kaaki tie vooan maista avamaa sarkoana ja nain tilaa maadotuu yki suurempilla.

Varsinaian kokontamiehit:
Sali ja salin koras: 172 m²
Ruokaku ja lityvat aulat: 223 m²
Yhteensa 395 m²

Lityvat tilat:
Kivisaat ja lityvat 120 m²
Puu- ja lasiaat: 22 m²
Salin varasto: 12 m²
Kivisaat: 2-2,5 m²
Yhteensa 171 m²

Kidantalojan tila 78 m²

Kaaki yhteensa 644 m²

Henkilomaara:
Sali: 140 h₀
Ruokaku: 100 h₀
Kidantalojan: 31 h₀

yhteensa 2/1 h₀

Uloskaytaven vaadittava leveys: 2400 mm
Uloskaytaven toteutava leveys: 6200 mm

Kokontamiehit koettavassa myos enkeen, taikun tilat ovat seurasava.

Sali ja siihen lityvat tilat:
Sali ja salin koras: 172 m²
Puu- ja lasiaat: 22 m²
Salin varasto: 12 m²
Kivisaat ja lityvat: 23 m²
Kivisaat: 2-2,5 m²
Yhteensa 236 m²

Henkilomaara: 140 h₀

Uloskaytaven vaadittava leveys: 1600 mm
Uloskaytaven toteutava leveys: 2400 mm

Ruokaku ja siihen lityvat tilat:
Ruokaku ja lityvat aulat: 223 m²
Kivisaat: 2-4,5 m²
Kivisaat ja lityvat: 22 m²
Yhteensa 253 m²

Henkilomaara: 100 h₀

Uloskaytaven vaadittava leveys: 1200 mm
Uloskaytaven toteutava leveys: 4000 mm

Kidantalojan tila 78 m²

Henkilomaara: 31 h₀

Uloskaytaven vaadittava leveys: 1200 mm
Uloskaytaven toteutava leveys: 2000 mm

PROJEKTOINTIYHTIO	PROJEKTOINTIYHTIO	PROJEKTOINTIYHTIO	PROJEKTOINTIYHTIO
15-011	15-011	15-011	15-011
15-011	15-011	15-011	15-011

Kaarelan paivakoti ja koulu

Kaarelan paivakoti ja koulu	1:100	ARK	P016
-----------------------------	-------	-----	------

ARKKITEHTITOIMISTO LENTTO DELTONEN VALKAMA OY
LUTENKOKIENKATU 2 02100 HELSINKI FINLAND
Puhelin: 09 25222222 Email: info@ark.fi

Kiinteistön pinta-ala: 12 317 m²
Rakennusoikeus tontilla: 3 695 m²
Purettavien rakennuksen kerrosala: 860 m²
Poistuvan rakennuksen kerrosala: 214 m²
yht. 1074 m²
Uudisrakennuksen kerrosala: 3355 m²
Tästä ulkoseinien 250 mm ylittävän osuuden ala: 63 m²
Tästä väestönsuojan osuus: 76 m²
Tästä teknisten tilojen osuus: 295 m²
Tästä taloteknisten kuilujen ja yleisiin tiloihin avautuvien teknisten tilojen ala: 19 m²

Rakennusoikeudellinen kerrosala: 3355 m²

Rakennuksen tilavuus: 14200 m³

Ulkovarastojen rakennusoikeudellinen kerrosala ja tilavuus:

Kerrosala/	km ²	tilavuus/m ³
-Talousrakennus	63 m ²	180 m ³
-Uvv1, Ulkovälinevarasto, vaunu- ja pyöräkatos	(21 m ² ja katos 52 m ²)	
	21 m ²	58 m ³
-Uvv 2	20 m ²	55 m ³
Yht:	104 m ²	293 m ³

Lisäksi pitkältä sivulta avoin katos 26 m², joka ei kuulu rak.oikeuteen.

Rakennusoikeuslaskelma:

Rakennusoikeus	3695 m²
Uudisrakennus	3355 m ²
Ulkovarastot ja katokset	104 m ²
Yht	3459 m²
Rakennusoikeutta jää jäljelle	236 m²

kaupunginosa / kylä 33-47-1	kortteli / tila 47	tontti / Rno 1	viranomaisten merkintöjä	
rakennustoimenpide Uudisrakennus			piirustuslaji Pääpiirustus	juokseva numero
rakennuksen numero / rakennusten numerot / rakennustunnus / rakennustunnukset			tasokoordinaattijärjestelmä ETRS-GK25	korkeusjärjestelmä N2000

Kaarelan päiväkoti ja koulu

Kaarelan raitti 1, 00430 Helsinki

piirustuksen sisältö Rakennusoikeuslaskelma	mittakaava	suunnitteluala ARK	piirustusnumero P017	muutos
		tiedosto		

A R K K I T E H T I T O I M I S T O L E H T O P E L T O N E N V A L K A M A O Y
L A S T E N K O D I N K U J A 2 0 0 1 8 0 H E L S I N K I P U H : 0 1 0 2 2 9 2 2 5 0 E - M A I L : H E L S I N K I @ L P V . F I

suunnittelija
Rosa Paukio

päiväys
27.1.2021