

# Lapinlahden sairaala

Suunnitteluperiaatteet

Kymp/ Maka/ Aska 20.11.2018

Helsinki

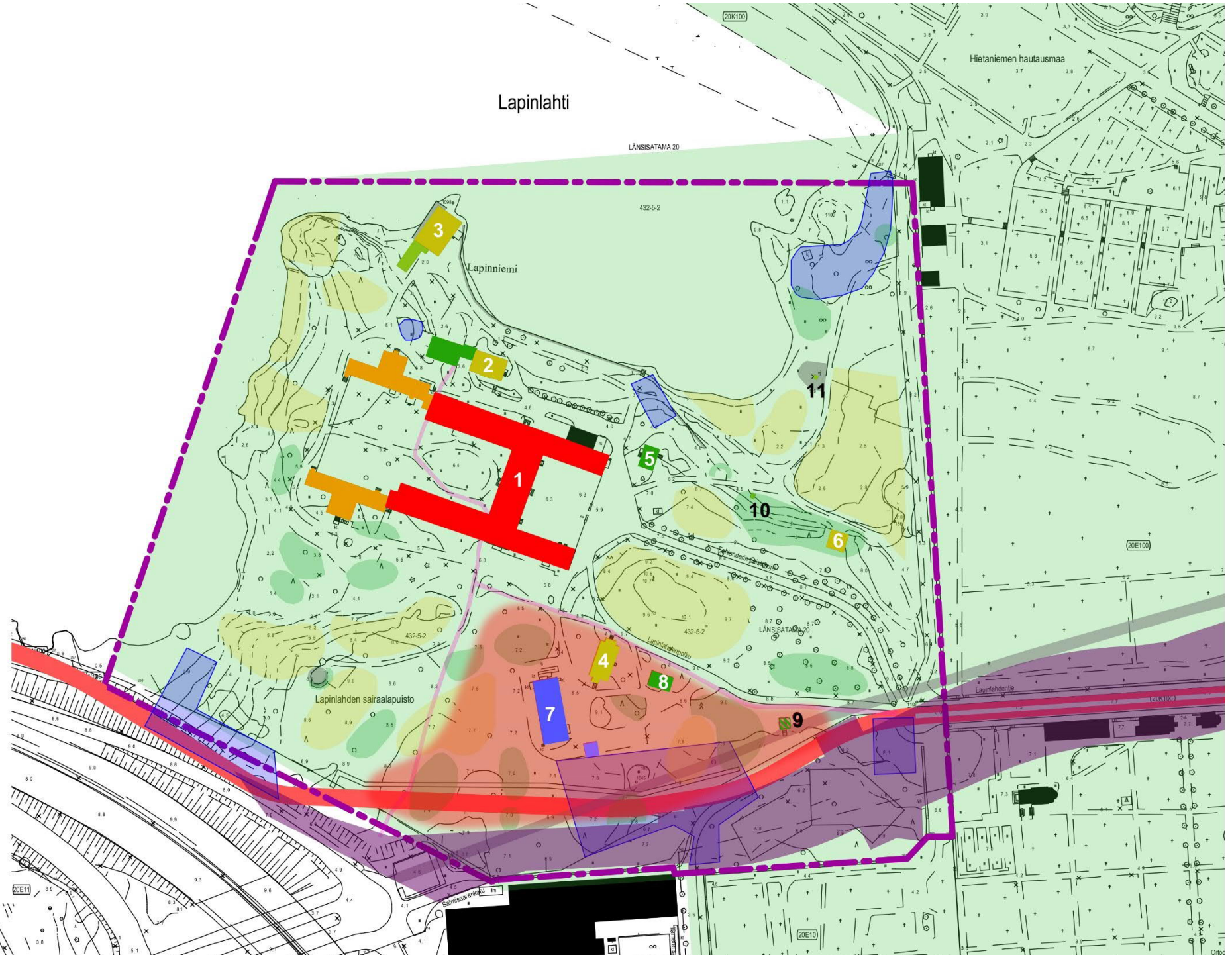


## Merkinnät

- Alue, jolla voidaan tutkia ympäristöön sopeutuvaa lisärakentamista
- RKY-alue
- Kirvelilattakoiesiintymät
- Arvokas puu- tai pensasryhmä
- Avoimena säilytettävä alueen osa tai avettava näkymä
- Suojeltava puistossa oleva rakenne
- Maanalainen johto
- Keskustatunnelin alustava aluevaraus
- Polkupyöräilyn tavoiteverkko
- Alustava länsi-Baanan linjaus
- Suunnittelualueen raja

## Rakennusten ikäkartoitus

- |  |   |
|--|---|
| <ul style="list-style-type: none"> <li><span style="display: inline-block; width: 20px; height: 10px; background-color: #ff0000; border: 1px solid black; margin-right: 5px;"></span> 1840-1850</li> <li><span style="display: inline-block; width: 20px; height: 10px; background-color: #ffa500; border: 1px solid black; margin-right: 5px;"></span> 1870-1880</li> <li><span style="display: inline-block; width: 20px; height: 10px; background-color: #9acd32; border: 1px solid black; margin-right: 5px;"></span> 1880-1900</li> <li><span style="display: inline-block; width: 20px; height: 10px; background-color: #90ee90; border: 1px solid black; margin-right: 5px;"></span> 1900-1910</li> <li><span style="display: inline-block; width: 20px; height: 10px; background-color: #32cd32; border: 1px solid black; margin-right: 5px;"></span> 1910-1930</li> <li><span style="display: inline-block; width: 20px; height: 10px; background-color: #4169e1; border: 1px solid black; margin-right: 5px;"></span> 1950-1960</li> <li><span style="display: inline-block; width: 20px; height: 10px; background-color: #8a2be2; border: 1px solid black; margin-right: 5px;"></span> 2000-2010</li> </ul> | <ul style="list-style-type: none"> <li>1. Päärakennus</li> <li>2. Huoltorakennus ja sauna</li> <li>3. Venetsia-rakennus</li> <li>4. Terapiatalo</li> <li>5. Omenapuutalo</li> <li>6. Jääkellari</li> <li>7. Koivula</li> <li>8. Vaja/talli</li> <li>9. Kappelin kellari</li> <li>10. Työkaluvaja</li> <li>11. Lähdekaivo</li> </ul> |
|--|---|



# Rakennettu kulttuuriympäristö (1)

- Suunnittelualue on kokonaisuudessaan valtakunnallisesti merkittävää rakennettua kulttuuriympäristöä.
- Päärakennus, Venetsia-rakennus, Omenapuutalo, huoltorakennuksen itäinen saunasiipi, jääkellari sekä Terapiatalo ovat suojeltuja rakennussuojelulailla.
- Suojeltujen rakennusten käytön ja niissä tehtävien muutosten tulee noudattaa 3.9.1993 annettua rakennussuojelupäätöstä.
- Sisätiloihin voi Museoviraston myöntämien vähäisten poikkeusten nojalla tehdä sinne soveltuvia, perusteltuja muutoksia.



# Rakennettu kulttuuriympäristö (2)

- Historiallisen maisemapuiston ja maisemaan liittyvän vesialueen arvojen ja ominaispiirteiden suojele turvataan pääpiirteissään voimassa olevan asemakaavan mukaisesti.
- Nykyisessä kaavassa suojellut, puistossa sijaitsevat rakennukset ja rakenteet lähiympäristöineen suojellaan jatkossakin.
- Maanalaisten rakenteiden sijoittamisessa tulee ottaa huomioon puiston arvot ja suojelukohteet, eikä toimenpiteillä saa olla pysyvästi niitä heikentäviä vaikutuksia.
- Toiminnan aiheuttamat liikennejärjestelyt (mm. huolto, saatto ja pysäköinti) eivät saa vaarantaa puiston ja alueen arvoja.



# Maankäyttö (1)

- Lapinlahden alueen tulee pääosin säilyä kaikille avoimena, julkisena puistona.
- Korttelialueitten käyttötarkoitus voi olla palvelu-, toimisto- tai liikerakentamista, jossa painotetaan avoimuutta kaupunkilaisille.
- Asuminen on vähäisessä määrin mahdollista, mikäli se on kokonaisuuden kannalta perusteltua ja mahdollistaa alueen muiden tavoitteiden toteutumisen.
- Toiminnan tulee tukea alueen virkistyskäyttöä, olla luonteeltaan aluetta elävöittävää ja sen tulee ensisijassa sijoittua olemassa oleviin rakennuksiin.
- Rakennuksiin tulee voida sijoittaa liike- ja asiakaspalvelutiloja.



## Maankäyttö (2)

- Eteläistä rakennusryhmää voi täydentää ympäristöön ja rakennusten mittakaavaan sopeutuvalla pienimuotoisella täydennysrakentamisella, jonka käyttö kytkeytyy alueen muuhun toimintaan.
- Rakennuksille suunnitellaan mahdollisimman suppeat, huollon ja (maalaisen) pysäköinnin mahdollistavat korttelialueet.
- Puistokäytävän alle saa sijoittaa maalaisen yhdyskäytävän, mikäli siitä tai siihen liittyvistä maanpäällisistä rakenteista ei aiheudu haittaa kulttuuriympäristön arvoille.
- Keskustatunnelivarauksen ja eteläosalle suunnitellun Baana-yhteyden aiheuttamat rajoitteet on otettava suunnittelussa huomioon.



# Luonto- ja maisema-arvot

- Luonnonsuojelulain tiukasti suojelema luontoarvo alueella on erittäin uhanalainen kirvelilattakoi.
- Kirvelilattakoin elinympäristöt tulee pyrkiä säilyttämään ja lähtökohtaisesti enintään yksi alueen kirveliesiintymistä voidaan menettää kokonaan rakentamiselle.
- Puiston muut luontoarvot (arvokas kasvilajisto, lintujen elinympäristöt ym.) tulee pyrkiä turvaamaan.
- Puiston ja puiston alueelle mahdollisesti muodostettavien tonttien osuudella noudatetaan lähtökohtaisesti voimassa olevan asemakaavan 12064 puistoa koskevia määräyksiä.





23.10.2018