

HELSINKI

**41. KAUPUNGINOSA, SUURMETSÄ, TATTARISUO
KORTTELIT 41001 - 41013 SEKÄ KATU-, VIRKISTYS-, LIIKENNE-
JA ERITYISALUEET
ASEMAKAAVA 1:2 000**

**38. KAUPUNGINOSA, MALMI, MALMIN LENTOKENTTÄ
LIIKENNEALUE
ASEMAKAAVAN MUUTOS 1:2 000**

- K** Liike- ja toimistorakennusten korttelialue.
Korttelialueelle saa sijoittaa alueen teollisuus- ja varastotoimintaa palvelevia liike-, toimisto- ja varastorakennuksia.
- KL** Liikerakennusten korttelialue.
Teollisuus- ja varastorakennusten korttelialue.
- T** Lähivirkistysalue.
Rautatiealue.
Yleinen pysäköintialue. Alue on varattu raskaan liikenteen pysäköintiä varten.
- VL** Autopaikkojen korttelialue.
Liikennekoulutusta ja moottoriharrastustoimintaa palveleva alue. Alueelle saa rakentaa liikennekoulutusta ja moottoriharrastustoimintaa palvelevia koulutus-, asuintoimisto- ja varastorakennuksia, katsomoita ja ajoratoja ja muita liikennekoulutus- ja moottoriharrastustoimintaa liittyviä rakennuksia.
- LP** Suojavierahalue.
Alue tulee istuttaa puilla ja penssillä siten, että ne muodostavat tiheän suojakäytävällisyyden.
- LPA** 3 m sen kaava-alueen ulkopuolella oleva viiva, jota vahvistaminen koskee.
- E** Kaupunginosan raja.
Korttelin, korttelinosan ja alueen raja.
Eri kaavamääräysten alaisten alueosien välinen raja.
Ohjeellinen eri kaavamääräysten alaisten alueosien välinen raja.
Ohjeellinen tontin raja.
Risti merkinnän päällä osoitusta merkinnän poistamista.

41 SUUR
41002
23
TATTARISUO
2300
II
e=0.50

- KL** Rakennusala.
Maanalaisten yhteisväestönsuojan rakennusala.
Maanpäällisen yhteisväestönsuojan rakennusala.
Maanalaisten tai maanpäällisen yhteisväestönsuojan rakennusala.
Muuntamon rakennusala.
Pumppamon rakennusala.
Nuoli osoittaa rakennusalan sivun, johon rakennus on rakennettava kiinni.
- EV** Istutettava puurivi: Puiden etäisyys toisistaan saa olla enintään 7 m.
- K** Katu.
Jalankululle ja polkupyöräilylle varattu katu.
Likimääräinen yleiselle jalankululle, polkupyöräilylle ja hiihdolle varattu alueen osa.
Ohjeellinen yleiselle jalankululle, polkupyöräilylle ja hiihdolle varattu ulkoilutila.
- PP** Rautatiealueen osa, jonka ali liikenne saadaan johtaa eri tasossa.
Rautatiealueen osa, jonka yli liikenne saadaan johtaa eri tasossa.
Ohjeellinen rautatiealueen osa, jonka ali yleinen ulkoilutila saadaan johtaa eri tasossa.
Tärkeät pohjavesialueet.
Katualueen rajan osa, jonka kohdalla ei saa järjestää ajoneuvoliittymää.

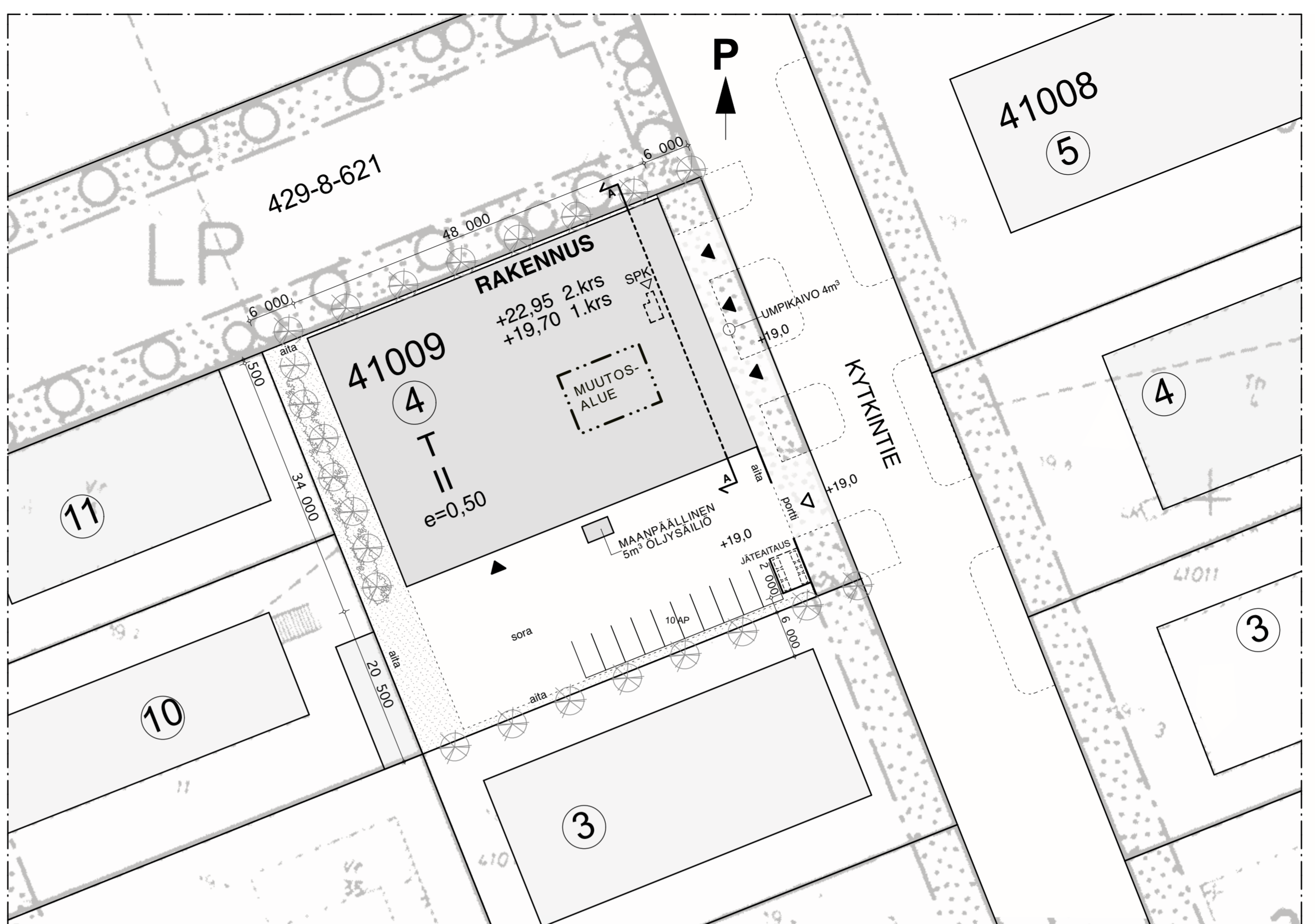


- T-korttelialueilla:**
- saadaan tontin kerrosalasta enintään 25 % käyttää tontilla tapahtuvalle toiminnalle vähimmäismäärin toimisto- ja vastaavien tiloihin, josta myymälätilojen osuus saa olla enintään 5 % tontin kerrosalasta.
 - tontin katurajan viereen tulee, kun tontin osaa käytetään ulkavarastointiin, rakentaa vähintään 150 cm korkea umpiainesta, jonka kadunpuoleiselle sivulle tulee istuttaa penssiväli. Umpiainesta tulee ulottaa vähintään 10 m viereisten tonttien rajaviivalle.
- T-, K- ja KL-korttelialueilla:**
- rakennusten alimmat lattiatasot on rakennettava vähintään 20 cm korkeammalle kuin tontin kohdalla olevan kadun keskiviivan ylin korkeusasema. Rakennuslautakunta voi myöntää tästä poikkeuksen, mikäli määräys johtaa tarpeettomiin täyttöihin tontilla. Lattiatasot tulee täysin sijoittaa ympäröivää maanpintaa ylempiä.
 - rakennusten ja keilarakennusten lattiatasot on rakennettava vähintään 20 cm korkeammalle kuin tontin kohdalla olevan kadun keskiviivan ylin korkeusasema.
 - tontin kuivatusmenetelmät on hoidettava rakennussuunnitelun ja rakentamisen toteutuksen yhteydessä.
 - rakennuksen etäisyys naapuritontin rajasta tulee olla vähintään 4 m ja katuksen tai muun rakenteen vähintään 4 m. EV-, VL- tai LP-alueiden sekä LPA-korttelialueiden vastaisilla rajoilla saa rakentaa rajan kiinni. Rajaseinään saa tehdä ikkunoita.

- T-, K-, KL- ja E-alueilla:**
- keilarakennusta ei saa sijoittaa osittainkaan maanpinnan alapuolelle.
 - nesto- ja muita säiliöitä tai muita vastaavia rakenteita ei saa sijoittaa osittainkaan maanpinnan alapuolelle.
 - rakennusta enimmäiskorkeus on 12 m.
- T- ja LPA-korttelialueilla:**
- alueella tulee tontin raja VL- ja EV-alueita vastaan aidata vähintään 150 cm korkealla puusella umpiaidalla.

- KL-korttelialueella:**
- korttelissa 41002 saa alueella sijoittaa moottoriajoneuvojen polttoaineen jakeluseman.

- E-alueella:**
- alueen harjoitusradat ja -alueet on varustettava meluvälillä tai muilla melua estävillä rakenteilla siten, että meluhuiput eivät lähimillä asuntoalueilla ylitä 50 dBA(A). Milloin lähialueille rakennetaan asuntoalueita harjoitusratojen ja -alueiden rakentamisen jälkeen, tulee melusteet rakentaa samanaikaisesti asuntoalueiden rakentamisen kanssa.
- LP-alueilla ja LPA-korttelialueilla:**
- alueen reunoilta tulee istuttaa suurikokoisia lehtipuita sekä pensaita. Puiden etäisyys toisistaan saa olla enintään 7 m.
- Kaikkilla alueilla:**
- alueen kunnallistekninen, korttelin- ja muiden alueiden rakennusten, rakenteiden, piha-alueitten ja ajoratojen suunnittelussa, perustamisessa ja muussa rakentamisessa tulee ottaa erityisesti huomioon alueen maaperä- ja pohjavesi-suhteet, niistä aiheutuvat painumat sekä pintavesiolosuhteet.
 - rakentaminen sekä siihen liittyvä kuivatus-, salaojitus- ja täyttötöimenpiteet eivät saa aiheuttaa pohjavedenpinnan liiallista alenemista.
- Autopaikkojen vähimmäismäärät ovat:**
- teollisuushallit 1 ap/120 m² kerrosalaa
 - muu teollisuus 1 ap/80 m² "
 - varastot 1 ap/250 m² "
 - jakelusemat 1 ap/80 m² "
 - toimistot 1 ap/60 m² "
 - myymälät ja liiketilat 1 ap/50 m² "
 - ravintola 1 ap/100 m² "
- Autopaikat tulee sijoittaa pääsääntöisesti tontille. Autopaikkoja saa lisäksi sijoittaa kuitenkin myös LPA-korttelialueelle. E-alueen pysäköintitarvetta varten tarkoitettujen autopaikat tulee sijoittaa alueelle. E-alueella saa sijoittaa myös lähialueiden virkistys- ja vapaa-ajankäyttöä palvelevia autopaikkoja.**

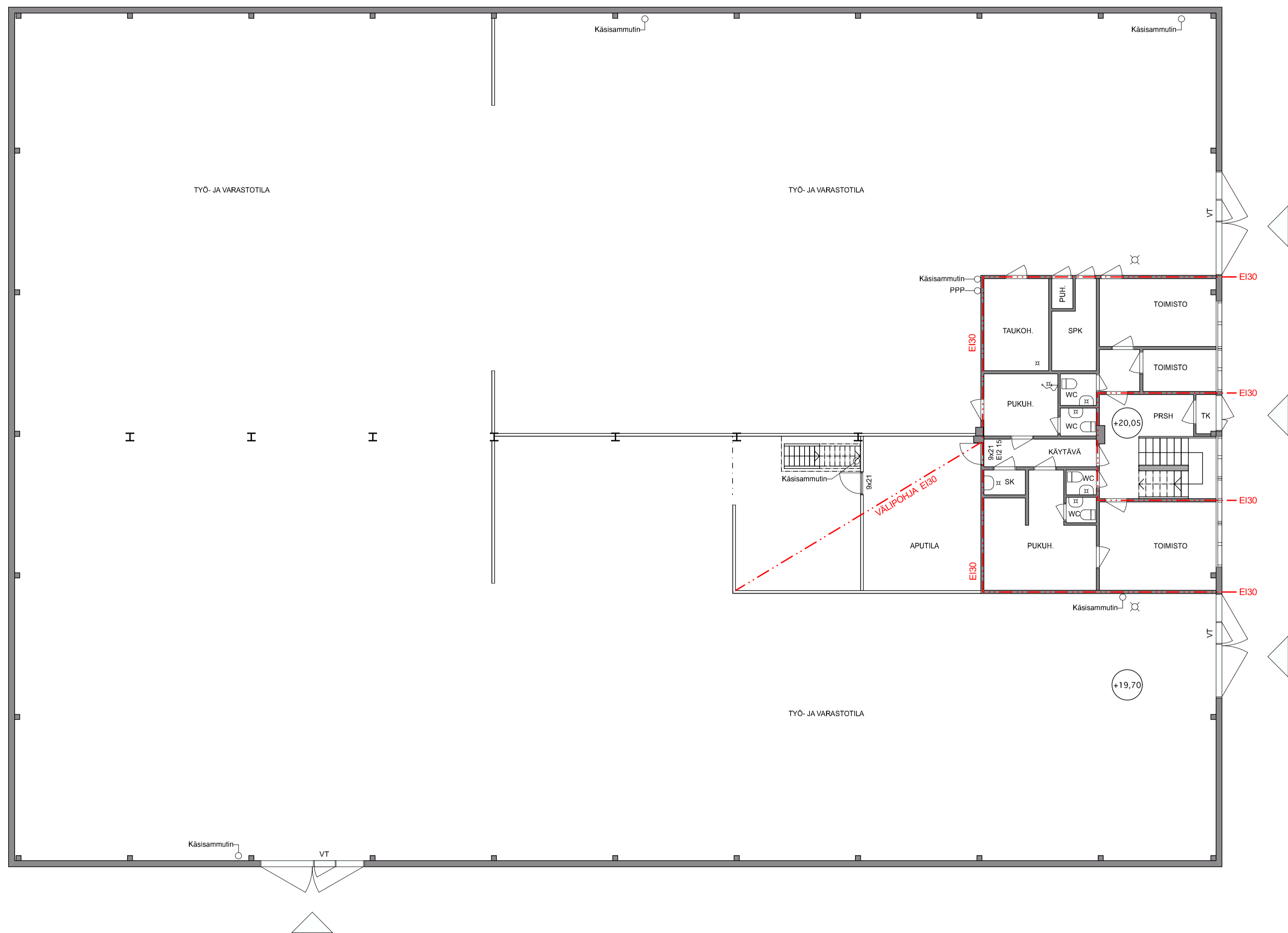


ASEMAPIIRROS 1:500

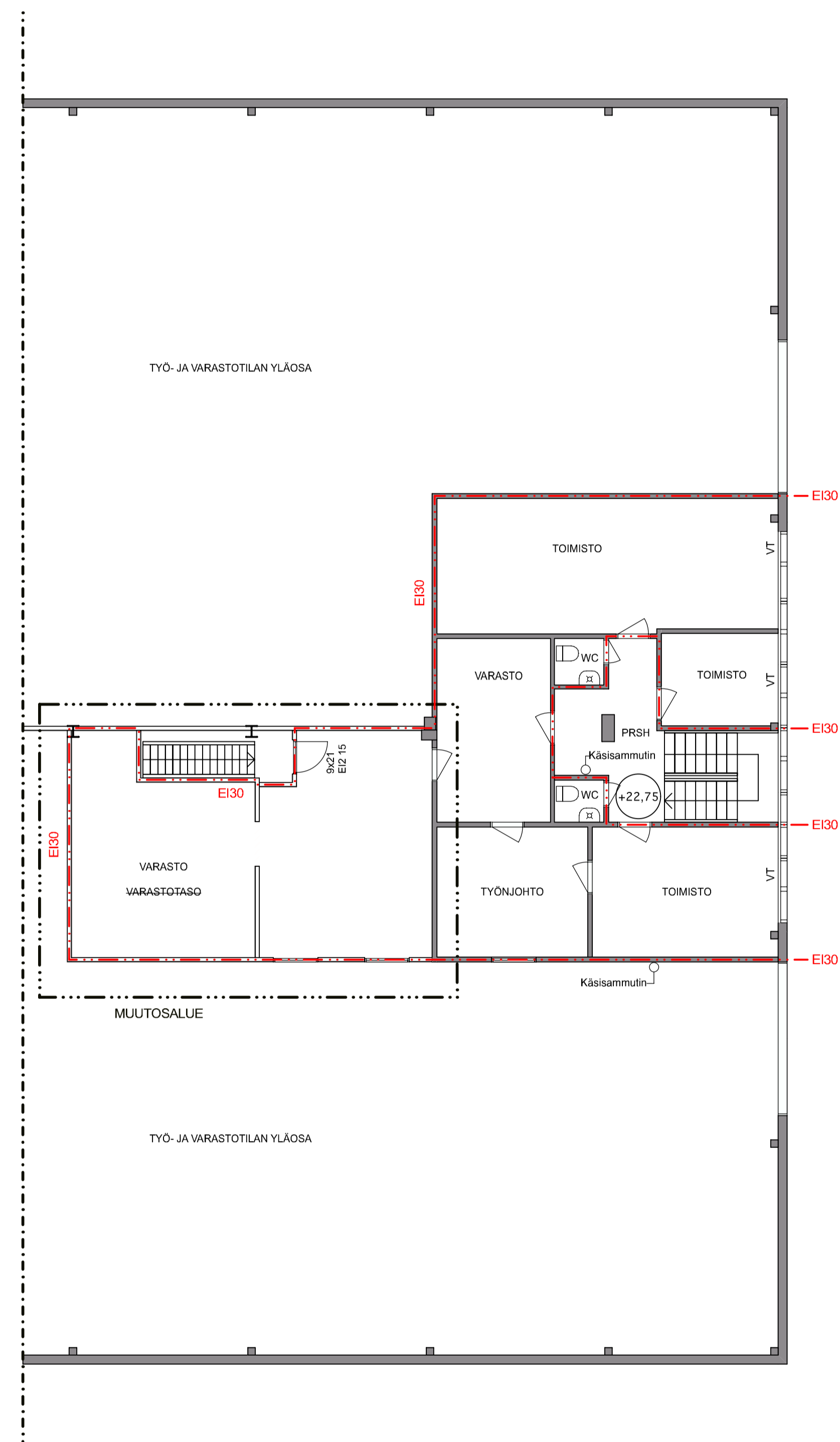
KIINTEISTÖTUNNUS	91-41-9-4
Osoite	Kytöntie 44, 00770 HELSINKI
Käyttötarkoitus	T
Kerrosluokka	II
Tehokkuusluku	e = 0,50
Autopaikkatarve ap	
Teollisuushallit 1ap / 120 km ²	10 autopaikkaa tontilla
Yhteensä	6 autopaikkaa LPA-korttelialueella 16 kpl
Paloluokka	P3
Savunpoisto	Painovoimainen, avattavien ovien ja ikkunoiden kautta

Kytöntie 44, 00770 Helsinki	
Tontin perustiedot	
Tontin pinta-ala (m ²)	3309 m ²
Rakennusoikeus (m ²)	1655 m ²
Kerrosala (250 mm mukaan)	
Sallittu:	1655 m ²
Suunnitelmassa:	1815 m ²
Huoneistoala (m ²)	
Kerrosala (m ²)	1814 m ²
Kerrosala 250 mm (m ²)	1814 m²
Kellarnala (m ²)	0 m ²
Kokonaisala (m ²)	1814 m ²
Tilavuus (m ³)	12480 m ³
Pohjanpinta-ala (m ²)	
	1814 m ²

Kunta	41	Korttelin nro	9	Tontin nro	4	Viranomaisen arvioitua merkintä	varies
Rakennuksen numero	41002	Rakennuksen numero	41002	Rakennuksen numero	41002	Rakennuksen numero	41002
Rakennusmuutoksen nimi	MUUTOS	Rakennusmuutoksen nimi	MUUTOS	Rakennusmuutoksen nimi	MUUTOS	Rakennusmuutoksen nimi	MUUTOS
Rakennusmuutoksen nimi	TEOLLISUUSHALLI (Terästarvike Oy)	Rakennusmuutoksen nimi	TEOLLISUUSHALLI (Terästarvike Oy)	Rakennusmuutoksen nimi	TEOLLISUUSHALLI (Terästarvike Oy)	Rakennusmuutoksen nimi	TEOLLISUUSHALLI (Terästarvike Oy)
Rakennusmuutoksen nimi	KYTÖNTIE 44, 00770 HELSINKI	Rakennusmuutoksen nimi	KYTÖNTIE 44, 00770 HELSINKI	Rakennusmuutoksen nimi	KYTÖNTIE 44, 00770 HELSINKI	Rakennusmuutoksen nimi	KYTÖNTIE 44, 00770 HELSINKI
Rakennusmuutoksen nimi	ASEMAPIIRUSTUS	Rakennusmuutoksen nimi	ASEMAPIIRUSTUS	Rakennusmuutoksen nimi	ASEMAPIIRUSTUS	Rakennusmuutoksen nimi	ASEMAPIIRUSTUS
Rakennusmuutoksen nimi	1:500, 1:0,77	Rakennusmuutoksen nimi	1:500, 1:0,77	Rakennusmuutoksen nimi	1:500, 1:0,77	Rakennusmuutoksen nimi	1:500, 1:0,77
Rakennusmuutoksen nimi	ARKKITEHTITOIMISTO MIKA PÄIVÄRINNE OY	Rakennusmuutoksen nimi	ARKKITEHTITOIMISTO MIKA PÄIVÄRINNE OY	Rakennusmuutoksen nimi	ARKKITEHTITOIMISTO MIKA PÄIVÄRINNE OY	Rakennusmuutoksen nimi	ARKKITEHTITOIMISTO MIKA PÄIVÄRINNE OY
Rakennusmuutoksen nimi	ARK	Rakennusmuutoksen nimi	ARK	Rakennusmuutoksen nimi	ARK	Rakennusmuutoksen nimi	ARK
Rakennusmuutoksen nimi	20047-1001	Rakennusmuutoksen nimi	20047-1001	Rakennusmuutoksen nimi	20047-1001	Rakennusmuutoksen nimi	20047-1001

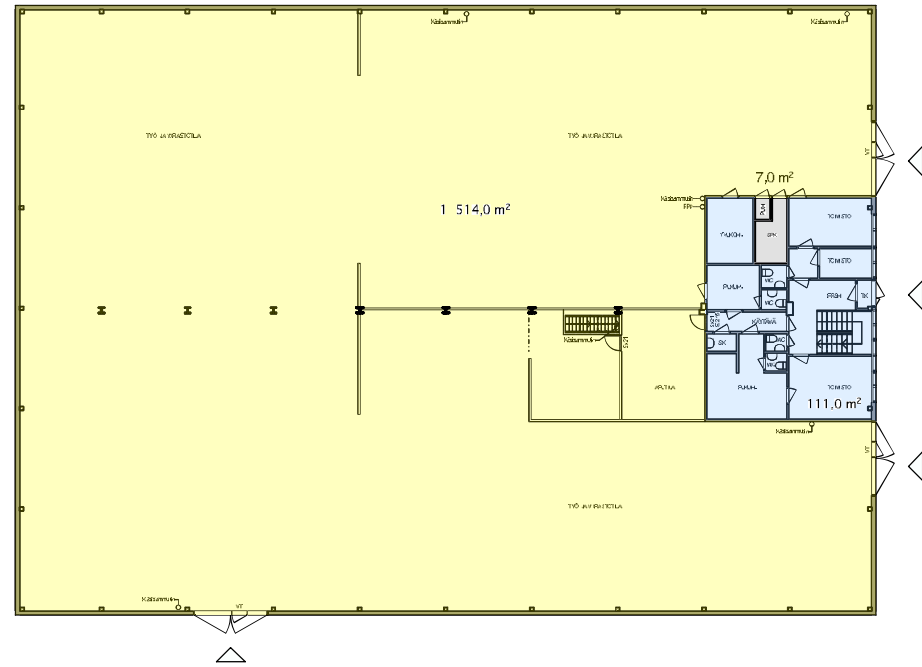


POHJAPIIRUSTUS 1.KERROS, 1:100

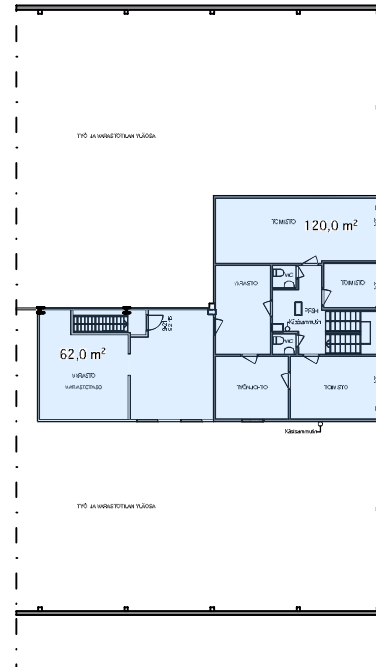


POHJAPIIRUSTUS 2.KERROS, 1:100

Kassa/Kylä	Kortit/Tila	Tontti/Rn:o	Viranomaisen arkkitehtimerkinlöy värtien
41	9	4	
Rakennuksen numero/Rakennusten numero/Rakennusnummi/Rakennusnummel	Etsokoodin/taustajärjestelmä / Konsulttipaikka		
	ETRS-GK25 / N2000		
Rakennusohjelman/työ	Pristuksen/ai		
MUUTOS	MUUTOS		
Rakennusohjelman nimi ja osio	Pristuksen esikö		
TEOLLISUUSHALLI (Terästarvike Oy)	Mittakaava		
KYTYNTE 44	POHJAPIIRUSTUS 1 JA 2.KERROS		
00770 HELSINKI	1:100		
Suunnittelijan nimi, allekirjoitus ja päiväys	Suunnittelijan nimi, työn numero ja pristuksen numero		
ARKKITEHTITOIMISTO MIKA PAIVARINNE OY	Muutos		
HELANKESKITE 1, 02160 ESPOO, FINLAND	ARK 20047-1002		
puh. 020 887 2188	Suunnittelija Benjamin Sedman, arkkitehti SAFA		
arkki@arkki.fi	Tark		
www.pavarinne.com	27.01.2023		



POHJAPIIRUSTUS 1.KERROS



POHJAPIIRUSTUS 2.KERROS

Kerrosalaselvitys			
Tontti 3309 m ² / Rakennusoikeus 1655 m ²			
	Teollisuustila (m ²)	Toimistotila (m ²)	Tekn.tila (m ²)
1.kerros	1514	111	7
2.kerros		182	
Kerrosala yhteensä:	1814		

K.osa/Kylä 41	Kortteli/Tila 9	Tontti/Rn:o 4	Viranomaisen arkistointimerkintöjä varten
Rakennuksen numero/Rakennusten numerot/Rakennustunnus/Rakennustunukset			Tasokoordinaattijärjestelmä / Korkeusjärjestelmä ETRS-GK25 / N2000
Rakennustoimenpide MUUTOS			PiirustusLaji MUUTOS Juoks.n:o
Rakennuskohteen nimi ja osoite TEOLLISUUSHALLI (Terästarvike Oy) KYTKINTIE 44 00770 HELSINKI			Piirustuksen sisältö KERROSALASELVITYS Mittakaava.
Suunnittelijan nimi, allekirjoitus ja päiväys  ARKKITEHTITOIMISTO MIKA PÄIVÄRINNE OY KEILANIEMENTIE 1, 02150 ESPOO, FINLAND puh. 050 567 2169 etunimi.sukunimi@paivarinne.com, www.paivarinne.com			Suunnittelu ala, työn numero ja piirustuksen numero ARK 20047-1003 Muutos
27.01.2023			Suunnittelija Benjamin Sedman, arkkitehti SAFA Tark