

RASITESOPIMUS

1. SOPIMUKSEN OSAPUOLET

- 1.1. Asunto Oy Helsingin Jätkänkallio, y-tunnus 2716183-2
c/o Lumo Kodit Oy
PL 40, 00301 Helsinki
tontin 91-20-816-3 omistaja (jäljempänä Tontti 3)
- 1.2. Art Hotel Helsinki Oy, y-tunnus 2462444-0
c/o Primehotels Oy
Furuborginkatu 3, 00980 Helsinki
tonttiin 91-20-816-2 kohdistuvan vuokraoikeuden haltijana (jäljempänä Tontti 2)
- 1.3. Helsingin kaupunki, y-tunnus 0201256-6
PL 58213, 00099 HELSINGIN KAUPUNKI
tontin 91-20-816-2 omistaja

2. PERUSTETTAVA RASITE

Tontilla 2 on korvauksetta pysyvä oikeus liittää räystääs-, seinä- ja perustusrakenteet tontilla 3 sijaitsevaan rakennukseen liitteen 1 mukaisesti.

Tontti 2 vastaa rasitteiden toteuttamisesta kustannuksellaan.

Rasitteiden perustamiskustannuksista ja rekisteröinnistä vastaa Tontti 2.

Rasitteiden ylläpidosta, hoidosta, huollosta, korjauksista, peruskorjauksista ja kunnossapidosta aiheutuvista kustannuksista tontti 2 ja tontti 3 vastaavat puoliiksi.

3. HELSINGIN KAUPUNGIN HYVÄKSYMINEEN JA VASTUUVAPAAUS

Helsingin kaupunki on tämän sopimuksen osapuolena ainoastaan siinä tarkoituksessa, että se hyväksyy omistamansa tontin 2 osalta tässä sopimuksessa määritellyt järjestelyt. Kaupunki ei vastaa tässä sopimuksessa mainittujen oikeuksien toteutumisesta eikä mistään tästä sopimuksesta aiheutuvista velvoitteista, haitoista, vahingoista eikä kustannuksista.

Kaupunki ei myöskään vastaa mistään vahingoista, haitoista tai kustannuksista, mikäli tässä sopimuksessa havaitaan vastaisuudessa virheitä ja/tai puutteita eikä vahingoista, haitoista tai kustannuksista, mikäli kyseisten kiinteistöjen välillä ei ole asianmukaisesti sovittu kaikista kiinteistöjen toteuttamisen ja/tai käytön edellyttämistä rasitteista, rasitteenluonteisista oikeuksista, yhteisjärjestelyistä tai muista käyttö- tms. ehdoista. tai mikäli sopimusta joudutaan myöhemmin täydentämään tai muuttamaan.

Kaupungin omistuksessa olevaan tonttiin 2 kohdistuvista mahdollisista velvoitteista ja kustannuksista vastaa tontin 2 vuokralainen.

4. SOPIMUKSEN LIITTÄMINEN TONTIN 2 PITKÄAIKASEEN MAANVUOKRASOPIMUKSEEN

Tämä sopimus ehtoineen liitetään tontin 2 pitkäaikaiseen maanvuokrasopimukseen nro 24989 lisäehtona noudatettavaksi.

5. VOIMASSAOLO

Tämä sopimus tulee voimaan, kun kukin osapuoli on sen allekirjoittanut.

Osapuolilla on oikeus ja velvollisuus mahdollisesti siirtäessään kiinteistön omistusoikeuden tai hallintaoikeuden kolmannelle, siirtää tästä sopimuksesta johtuvat oikeudet ja velvollisuudet siirron saajalle.

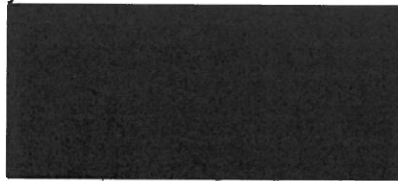
6. SOPIMUSKAPPALEET

Tätä sopimusta on tehty neljä (4) samasanaista kappaletta, yksi kummallekin osapuolelle ja yksi Helsingin kaupungille sekä ja yksi viranomaiselle rasitteen perustamista varten.

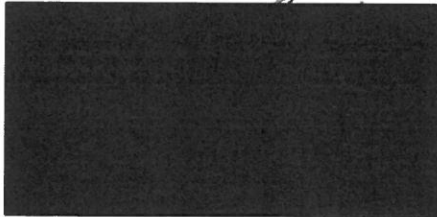
7. ALLEKIRJOITUKSET

Helsingissä, . päivänä _____ kuuta 2019

Asunto Oy Helsingin Jätkänkallio Oy



Art Hotel Helsinki Oy

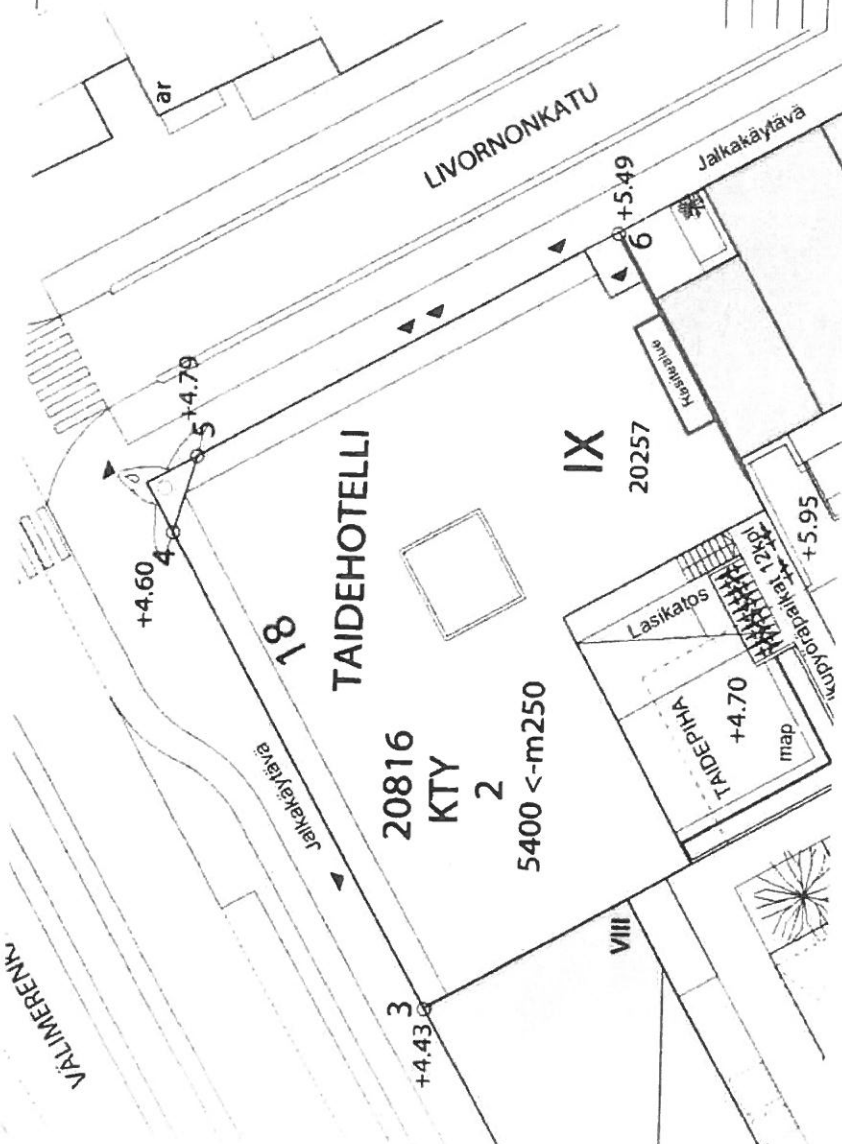


Helsingin kaupunki

LIITTEET

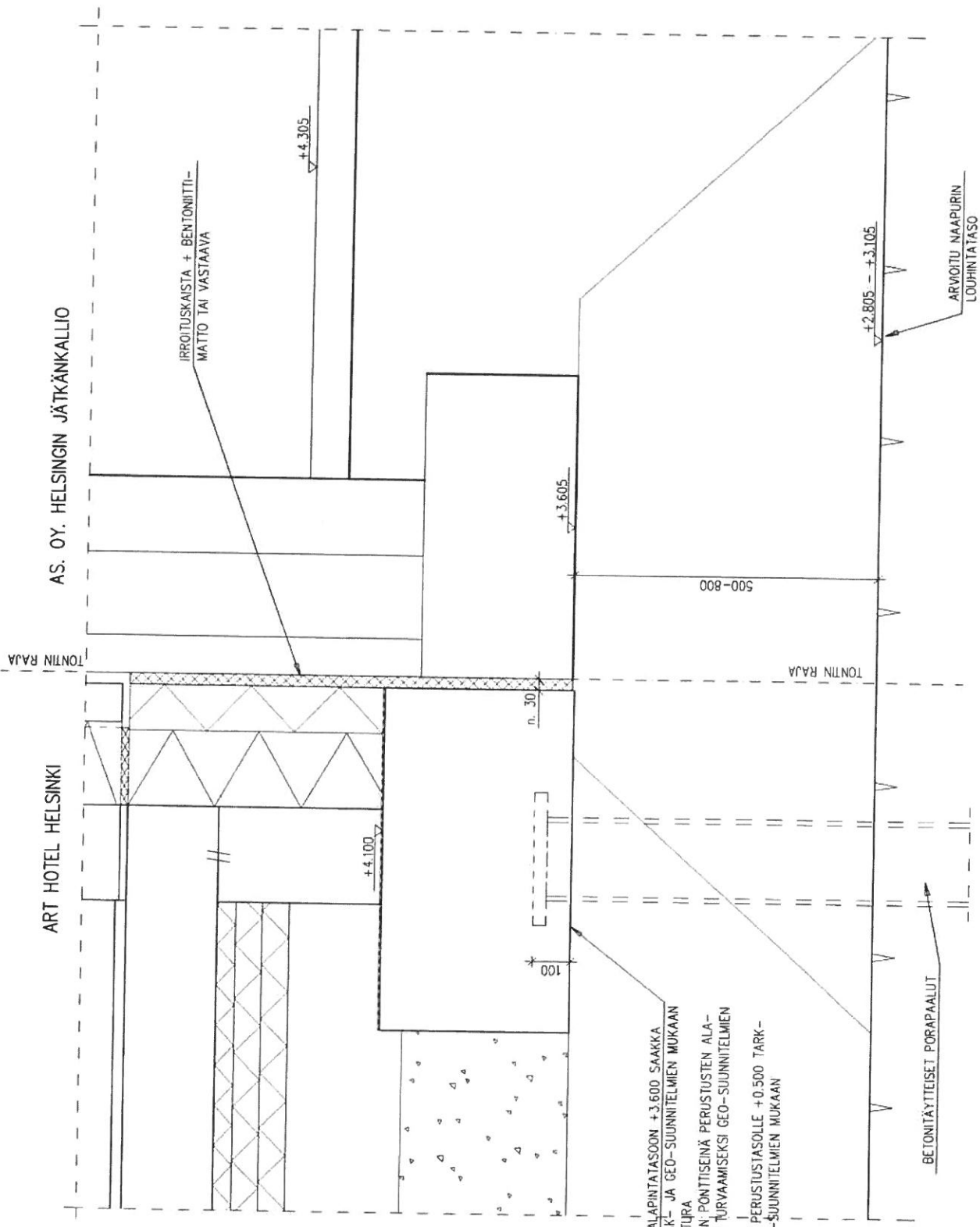
Liite 1 Rasitepiirustukset

KOORDINAATTIJÄRJESTELMÄ: ETRS-GK25
 KORKEUSJÄRJESTELMÄ: NZ2000



KUUSI	FIN	SUUNN	ERITELLYT	MOUOTOS	RAU
K. OSA	KORTTELI/ALUE	OHJE/ALUE	2	VERANOMAISTEN MERKINTÖIDÄ	RAU
20 (LÄNSISATAMA)	20816	2		PIRUSTUSLAJI	JOB:N. N.
UUDISRAKENNUS	UUDISRAKENNUS			PIRUSTUKSEN SEALTO	MITAKAANVAI
RAKENNUSOHJEEN NIMI JA OSIO	ART HOTEL HELSINKI			PERIAATTELEIKKAUKSET LIITTYMISTÄ NAAPURIN LIVORNONKATU 3:N RAKENTEISIIN	1:10
SOORITTELUJA	TARKASTAJA	ITO N.	PIIR.N.	MOUOTOS	
JSO	Vju	2060	03		
Kouluaukio 7, 87200 KAJAANI P 020 7438 200					
Voihtelaukio 8, 01300 VANTAA P 020 7438 200					
Voihtelä 6 E, 90440 KEMPELE P 020 7438 200					
INSINÖÖRITOIMISTO MÄKELÄINEN OY					
www.insinoritoimisto.fi					
MASTAVAKA SUORITTELUJA (NIMI, TUUMINTA, AILANROKUTUS)					

PERUSTUSLEIKKAUS NAAPURIA VASTEN , 1:20



ART HOTEL HELSINKI

AS. OY. HELSINGIN JÄTKÄNKALLIO

IRRITUSKAISTA + BENTONITTI-
MATTO TAI VASTAAVA

+4.305

+3.605

500-800

+2.805 - +3.105

ARVOITU NAAPURIN
LOUHINTATASO

TONNIN RAJA

TONNIN RAJA

+4.100

n. 30

100

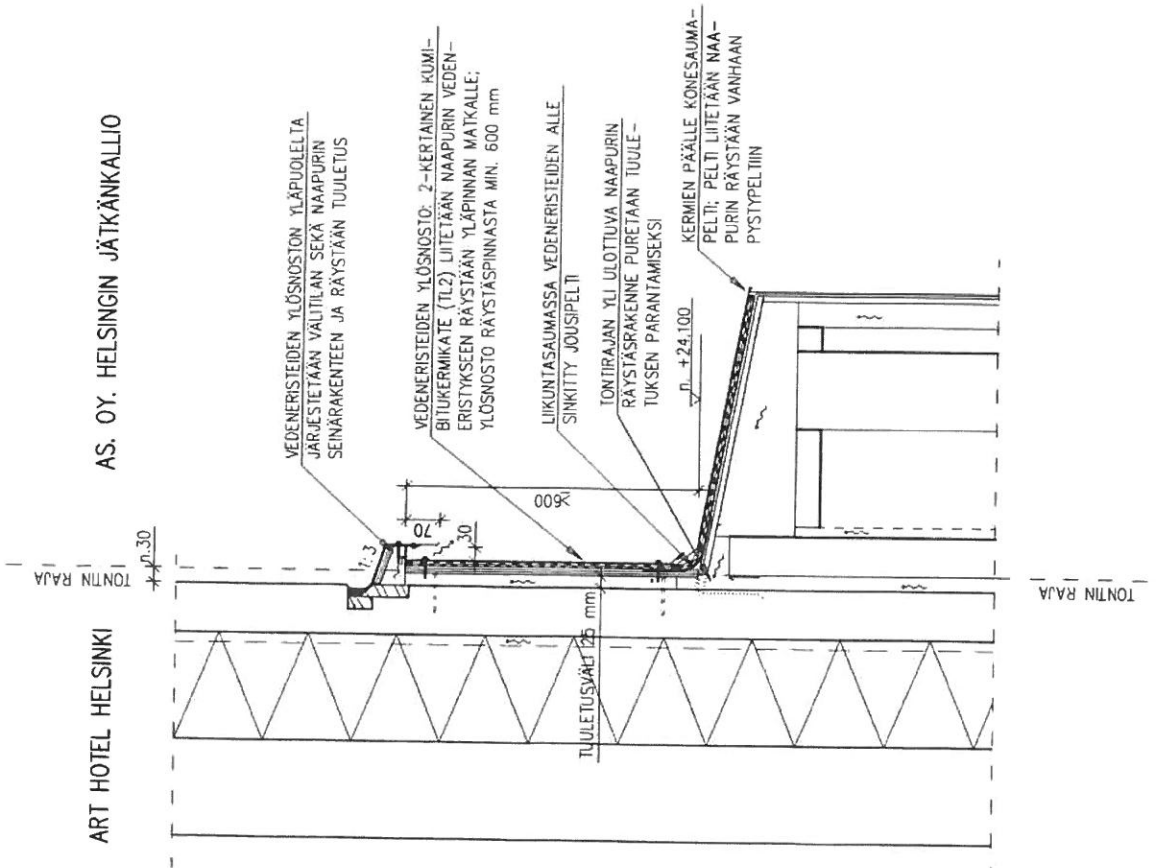
- KAIVETAAN ANTURAN ALAPINTASOON +3.600 SAAKKA
- PORATAAN PÄÄLUT RAK- JA GEO-SUUNNITELMIEN MUKAAN
- VALETAAN NAUHA-ANTURA
- TARVITTAESSA TEHDÄÄN PONTTISEINÄ PERUSTUSTEN ALA-PUOLISTEN TÄYTTÖJEN TURVAAMISEKSI GEO-SUUNNITELMIEN MUKAAN
- LOUHITTAAN TULEVALLE PERUSTIASOLLE +0.500 TARK- KUUSSOIHINTANA GEO-SUUNNITELMIEN MUKAAN

BETONITÄYTYESET PORAPAALUT

NAAPURIN YLÄPOHJAN LIITTYMINEN
HOTELLIN ULKOSEINÄÄN

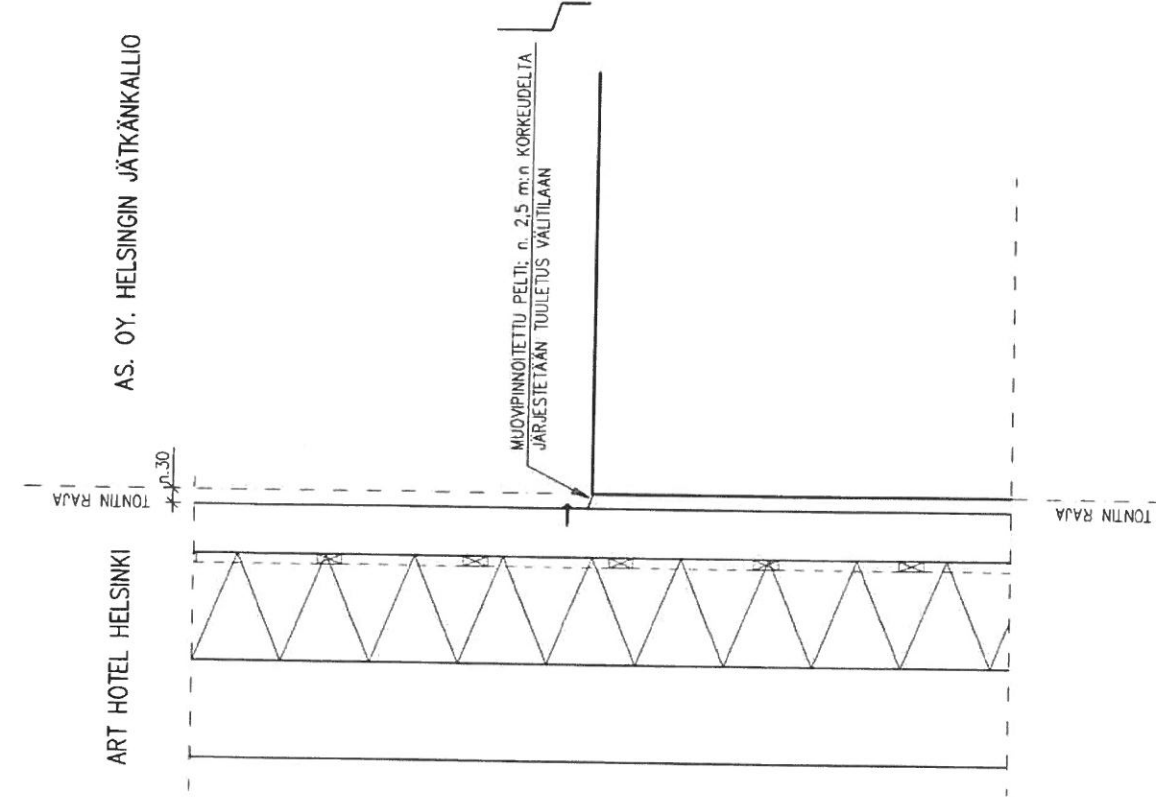
ART HOTEL HELSINKI

AS. OY. HELSINGIN JÄTKÄNKALLIO



ART HOTEL HELSINKI

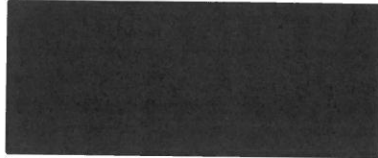
AS. OY. HELSINGIN JÄTKÄNKALLIO



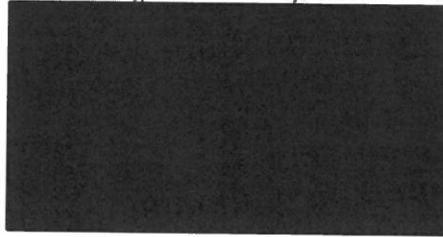
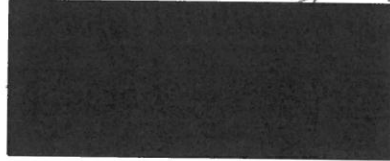
ALLEKIRJOITUKSET

Helsingissä, . päivänä _____ kuuta 2019

Asunto Oy Helsingin Jätkänkallio Oy



Art Hotel Helsinki Oy



Helsingin kaupunki
