

Asiakirjaluettelo

Omistaja: TA-Rakennuttaja
 Kunder: As Oy Iielsingin Odysseus
 Tilanne:
 Väline: Pääpiirustus

Osoite: Iittunen-Liosta Arkkiteidit Oy
 Suunnitteluala: AR
 Työnumero: I801
 Päivämäärä: 21.01.2021

asiakirja	asiakirjan sisältö	mk	päiväys	muutos	muutospv	tiedosto	Juokseva nro	uusi
002 Asemapiirustus								
4-002-001	Asemapiirustus	1:250	16.10.2020			4-002-001.pdf	01	
003 Pohjapiirustus								
4-003-100	VSS-piirustus	1:50	18.12.2020			4-003-100.pdf	02	
4A-003-000	Pohjapiirustus, Kellari A-talo	1:100	16.10.2020			4A-003-000.pdf	03	
4A-003-001	Pohjapiirustus, 1. krs A-talo	1:100	18.12.2020			4A-003-001.pdf	04	
4A-003-002	Pohjapiirustus, 2. krs A-talo	1:100	20.10.2020			4A-003-002.pdf	05	
4A-003-003	Pohjapiirustus, 3. krs A-talo	1:100	20.10.2020			4A-003-003.pdf	06	
4A-003-004	Pohjapiirustus, 4. krs A-talo	1:100	20.10.2020			4A-003-004.pdf	07	
4A-003-005	Pohjapiirustus, 5. krs A-talo	1:100	20.10.2020			4A-003-005.pdf	08	
4A-003-006	Pohjapiirustus, 6. krs A-talo	1:100	20.10.2020			4A-003-006.pdf	09	
4A-003-007	Pohjapiirustus, Parvikerros A-talo	1:100	16.10.2020			4A-003-007.pdf	10	
4A-003-008	Pohjapiirustus, vesikatto A-talo	1:100	01.04.2020			4A-003-008.pdf	11	
4B-003-000	Pohjapiirustus, Kellari ja 1. krs B-talo	1:100	21.01.2021			4B-003-000.pdf	12	
4B-003-001	Pohjapiirustus, 1. ja 2. krs B-talo	1:100	18.12.2020			4B-003-001.pdf	13	
4B-003-002	Pohjapiirustus, 2. ja 3. krs B-talo	1:100	16.10.2020			4B-003-002.pdf	14	
4B-003-003	Pohjapiirustus, 3. ja 4. krs B-talo	1:100	16.10.2020			4B-003-003.pdf	15	
4B-003-004	Pohjapiirustus, 4. ja 5. krs B-talo	1:100	16.10.2020			4B-003-004.pdf	16	
4B-003-005	Pohjapiirustus, 5. ja 6. krs B-talo	1:100	16.10.2020			4B-003-005.pdf	17	
4B-003-006	Pohjapiirustus, 6. ja 7.krs	1:100	16.10.2020			4B-003-006.pdf	18	
4B-003-007	Pohjapiirustus, Parvikerros B-talo	1:100	16.10.2020			4B-003-007.pdf	19	

HLA IITTUNEN-LIPASTI ARKKITEIDIT OY
 Linnankatu 18 A, 00120 Helsinki, Finland
 +358-019-6947724, mail@h-la.fi

Vastuunehdot: Mattias Saarevuori
 Puh: +358 5 03549450
 sähköposti: mattias.saarevuori@h-la.fi

1

asiakirja	asiakirjan sisältö	mk	päiväys	muutos	muutospv	tiedosto	Juokseva nro	uusi
4B-003-008	Pohjapiirustus, vesikatto B-talo	1:100	01.04.2020			4B-003-008.pdf	20	
004 Leikkaus								
4A-004-001	Leikkaus A-A, A-talo	1:100	01.04.2020			4A-004-001.pdf	21	
4B-004-001	Leikkaus B-B, B-talo	1:100	01.04.2020			4B-004-001.pdf	22	
005 Julkisivu								
4-005-001	Julkisivu koilliseen	1:100	01.04.2020			4-005-001.pdf	23	
4-005-002	Julkisivut kaakkoon	1:100	01.04.2020			4-005-002.pdf	24	
4-005-003	Julkisivu lounaaseen	1:100	20.10.2020			4-005-003.pdf	25	
4-005-004	Julkisivu luoteeseen	1:100	01.04.2020			4-005-004.pdf	26	

HLA IITTUNEN-LIPASTI ARKKITEIDIT OY
 Linnankatu 18 A, 00120 Helsinki, Finland
 +358-019-6947724, mail@h-la.fi

Vastuunehdot: Mattias Saarevuori
 Puh: +358 5 03549450
 sähköposti: mattias.saarevuori@h-la.fi

2

A Asennus- ja rakennustyöt
AK Asennus- ja rakennustyöt
AKS Asennus- ja rakennustyöt
AH Asennus- ja rakennustyöt
AR Asennus- ja rakennustyöt
LFPA Asennus- ja rakennustyöt

1300+ Betonin ja kiven rakennustyöt
450 Rakennus- ja maanrakennustyöt

IV Maanrakennustyöt
IV Maanrakennustyöt
IV Maanrakennustyöt
IV Maanrakennustyöt

1300+ Betonin ja kiven rakennustyöt
450 Rakennus- ja maanrakennustyöt

IV Maanrakennustyöt
IV Maanrakennustyöt
IV Maanrakennustyöt
IV Maanrakennustyöt

49 49271
1 HAUKONEN
4300 AKS
4500 AKS
2800+4500 AKS

1300+ Betonin ja kiven rakennustyöt
450 Rakennus- ja maanrakennustyöt

IV Maanrakennustyöt
IV Maanrakennustyöt
IV Maanrakennustyöt
IV Maanrakennustyöt

1300+ Betonin ja kiven rakennustyöt
450 Rakennus- ja maanrakennustyöt

IV Maanrakennustyöt
IV Maanrakennustyöt
IV Maanrakennustyöt
IV Maanrakennustyöt

1300+ Betonin ja kiven rakennustyöt
450 Rakennus- ja maanrakennustyöt

IV Maanrakennustyöt
IV Maanrakennustyöt
IV Maanrakennustyöt
IV Maanrakennustyöt

1300+ Betonin ja kiven rakennustyöt
450 Rakennus- ja maanrakennustyöt

IV Maanrakennustyöt
IV Maanrakennustyöt
IV Maanrakennustyöt
IV Maanrakennustyöt

1300+ Betonin ja kiven rakennustyöt
450 Rakennus- ja maanrakennustyöt

IV Maanrakennustyöt
IV Maanrakennustyöt
IV Maanrakennustyöt
IV Maanrakennustyöt

1300+ Betonin ja kiven rakennustyöt
450 Rakennus- ja maanrakennustyöt

IV Maanrakennustyöt
IV Maanrakennustyöt
IV Maanrakennustyöt
IV Maanrakennustyöt

1300+ Betonin ja kiven rakennustyöt
450 Rakennus- ja maanrakennustyöt

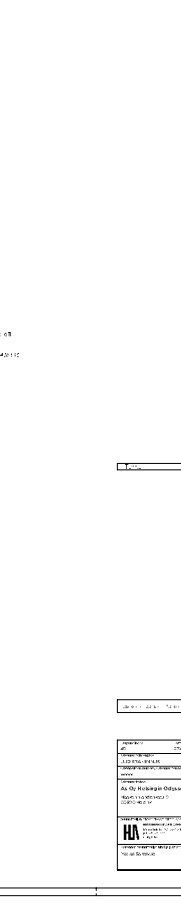
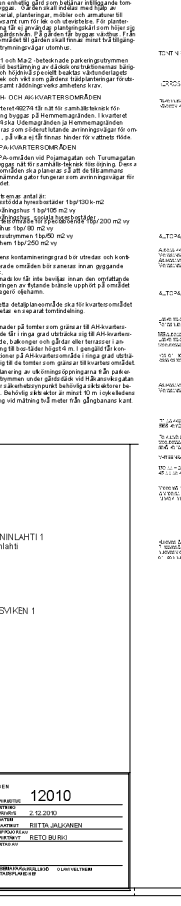
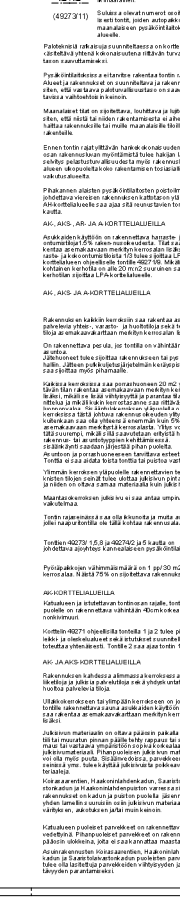
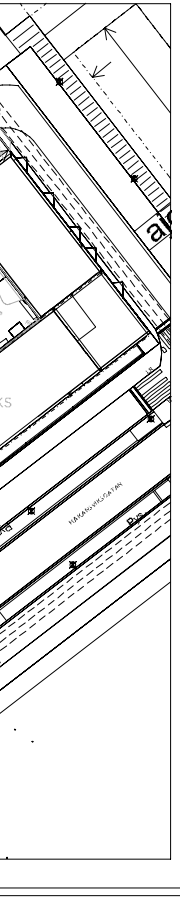
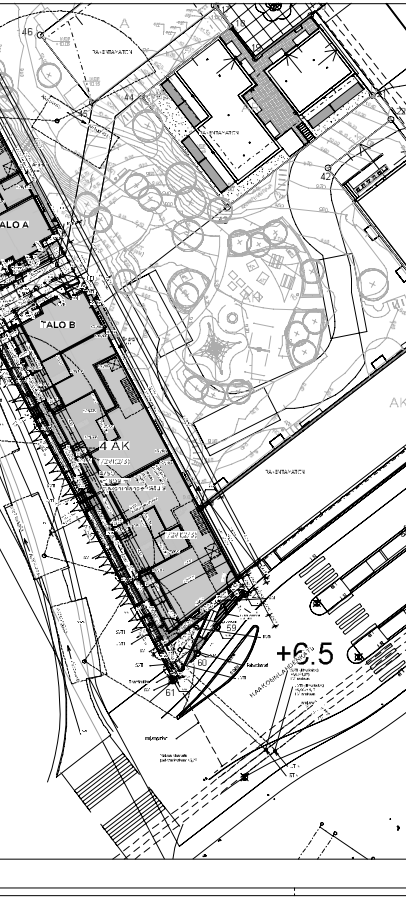
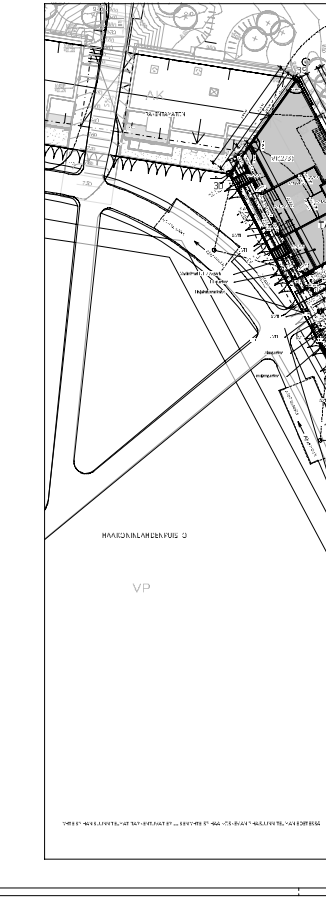
IV Maanrakennustyöt
IV Maanrakennustyöt
IV Maanrakennustyöt
IV Maanrakennustyöt

1300+ Betonin ja kiven rakennustyöt
450 Rakennus- ja maanrakennustyöt

IV Maanrakennustyöt
IV Maanrakennustyöt
IV Maanrakennustyöt
IV Maanrakennustyöt

1300+ Betonin ja kiven rakennustyöt
450 Rakennus- ja maanrakennustyöt

IV Maanrakennustyöt
IV Maanrakennustyöt
IV Maanrakennustyöt
IV Maanrakennustyöt



AKS Asennus- ja rakennustyöt
AKS Asennus- ja rakennustyöt
AKS Asennus- ja rakennustyöt
AKS Asennus- ja rakennustyöt

AKS Asennus- ja rakennustyöt
AKS Asennus- ja rakennustyöt
AKS Asennus- ja rakennustyöt
AKS Asennus- ja rakennustyöt

AKS Asennus- ja rakennustyöt
AKS Asennus- ja rakennustyöt
AKS Asennus- ja rakennustyöt
AKS Asennus- ja rakennustyöt

AKS Asennus- ja rakennustyöt
AKS Asennus- ja rakennustyöt
AKS Asennus- ja rakennustyöt
AKS Asennus- ja rakennustyöt

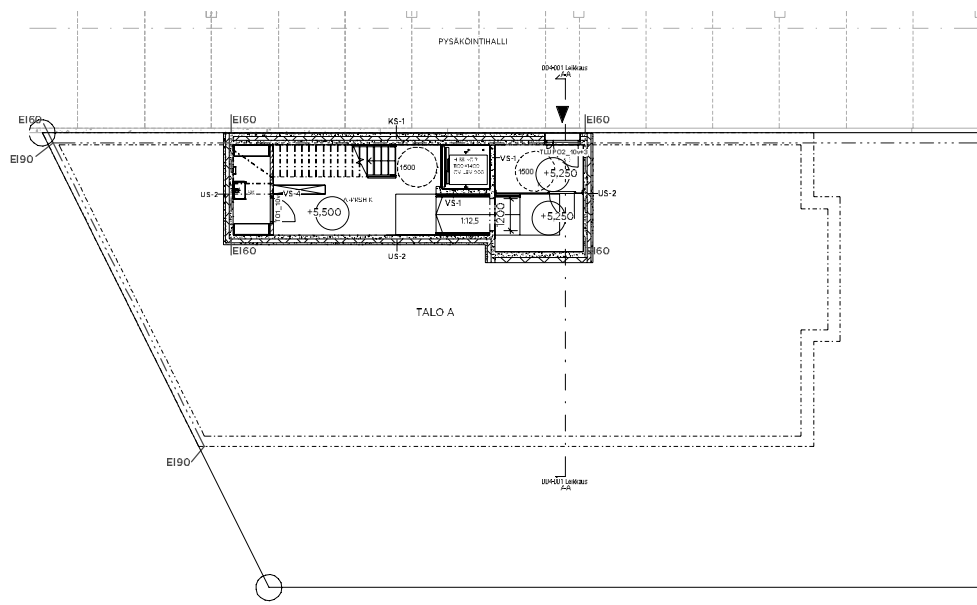
AKS Asennus- ja rakennustyöt
AKS Asennus- ja rakennustyöt
AKS Asennus- ja rakennustyöt
AKS Asennus- ja rakennustyöt

AKS Asennus- ja rakennustyöt
AKS Asennus- ja rakennustyöt
AKS Asennus- ja rakennustyöt
AKS Asennus- ja rakennustyöt

AKS Asennus- ja rakennustyöt
AKS Asennus- ja rakennustyöt
AKS Asennus- ja rakennustyöt
AKS Asennus- ja rakennustyöt

AKS Asennus- ja rakennustyöt
AKS Asennus- ja rakennustyöt
AKS Asennus- ja rakennustyöt
AKS Asennus- ja rakennustyöt

AKS Asennus- ja rakennustyöt
AKS Asennus- ja rakennustyöt
AKS Asennus- ja rakennustyöt
AKS Asennus- ja rakennustyöt



Tontti 49274/4 rakennus on asuiniseen tarkoitettu uudisrakennus.

Kerros määrä: A- ja B-erist: 6 maanpäällistä kerrosta, parvitaso ja kellarikerros
C-erist: 7 maanpäällistä kerrosta, parvitaso

Pääkäyttötarkoitus: asuinrakennus

Paloluokka: P1

Suojaustaso: yhteistiloissa kaasumattimet, asunnoissa palovaroittimet

Palo-osastointi: kerrososastointi ja käyttötapaosastointi, pääosin EI60, osastointirajat merkitty piirustuksiin

Palokuormaryhmät / kantavat rakenteet:
Asunnot, LVV- / UVV-varastot, < 600 MJ/m² / R 60
Irtovarastot 600-1200 MJ/m² / R 120

Pintakerrosvaatimukset:

Asunnot D-s2,d2*, -
Löylyhuoneet (saunat) D-s2,d2*, -
Yhteistilat C-s2,d1, -
Tekniset tilat B-s1,d0, DFL-s1
Ulkokäytävät, porrashuoneet A2-s1,30", DFL-s1
Varastot D-s2,d2*, DFL-s1
Ulkoseinät yleisesti B-s1, d0
Kate BROOF(12)

Rakennus varustetaan määräraysten mukaisella koneellisella ilmanvaihdolla.

Savunpoistoinjärjestelyt:
Asuntojen savunpoistotiekumoiden/-ovien kautta. Porrashuoneen savunpoistotiekunat/-luukut avattavissa maantasokerroksista.

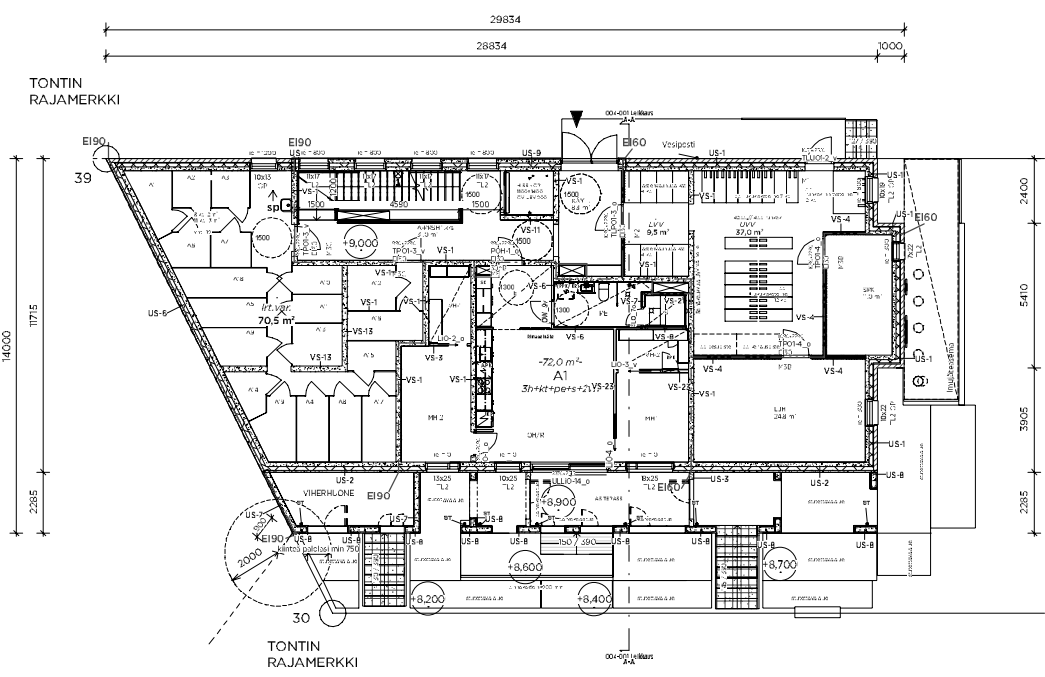
Palotekniset ratkaisut on esitetty tarkemmin erillisessä paloteknisessä suunnitelmassa.

Asuntojen varalle parvakeilatella ei ole toisin merkitty.

Laskakantokenttien lastukset, jotka ovat alle 700mm korkeudelta, tehdään turvakaista Ympäristöministeriön asetuksen rakennuksen käyttöturvallisuudesta mukaisesti.

Tasokoordinaatit ja / Paikkoindri.svs:em ETRS-GK25 Korkeusjärjestelmä / Iijoidys:em N2000

Rakennusnumero: 49	Kortti/Tie: 274	Torni: 4	Viranomaisen rekisteri: Pääpiirustus
Rakennusluokka: UUDISRAKENNUS	Rakennus: PÄÄPIIRUSTUS	Järjestelmä: 03	
Rakennusohje: As Oy Helsingin Odyssseus Haakoninlahdenkatu 9 00590 Helsinki	Rakennuksen nimi: Pohjapiirustus, kellari A-talo Talo A	Mittakaava: 1:100	
Suunnittelija: Helsingin kaupungin tekninen osasto HAUTUNINGINRASTI ARKITEHDIT OY P.O. Box 100, 00010 Helsinki Puh. +358 (0)9 247721 www.ha-tyo.fi	Työn numero: 1801	Rakennuksen nimi: 4A-003-000	Revisio: 1
Rakennusluokka: M Matiias Saarevuo Helsinki 10.10.2020	Suunnittelija: AR	Tilasto: 1801-	



Tontti 49274/4 rakennus on asuinseen tarkoitettu uudisrakennus.

Kerros määrä: A- ja B- osat: 6 maanpäällistä kerrosta, parvitaso ja kellarikerros
C- osat: 7 maanpäällistä kerrosta, parvitaso

Pääkäyttötarkoitus: asuinrakennus

Paloaluokka: P1

Suojaustaso: yhteistiloissa kaasusammuttimet, asunnoissa palovaolittimet

Palo-osastointi: kerrososastointi ja käyttöaluesastointi, pääosin E160, osastointirajat merkitty piirustuksiin

Palokuormaryhmät / kantavat rakenteet:

Asunnot, LVV- / UVV- varastot: < 600 MJ/m² / R 60

Irtovarastot: 600-1200 MJ/m² / R 120

Hintakerrosvaativuodot:

Asunnot: D-s2,d2*, -
Löylyhuoneet (saunat): D-s2,d2*, -
Yhteistilat: C-s2,d1, -
Tekniset tilat: B-s1,d0, DFL-s1
Ulkoikätyöt, porrashuoneet: A2-s1,30", DFL-s1
Varastot: D-s2,d1*, DFL-s1
Ulkoseinät yleisesti: B-s1, d0
Kate: BROOF(12)

Rakennus varustetaan määrärajan mukaisella koneellisella ilmanvaihdolla.

Savunpoistoin järjestelyt:
Asuntojen savunpoistokanavien/-ovien kautta. Porrashuoneen savunpoistokanavat/-luukut avattavissa maantasokerroksista.

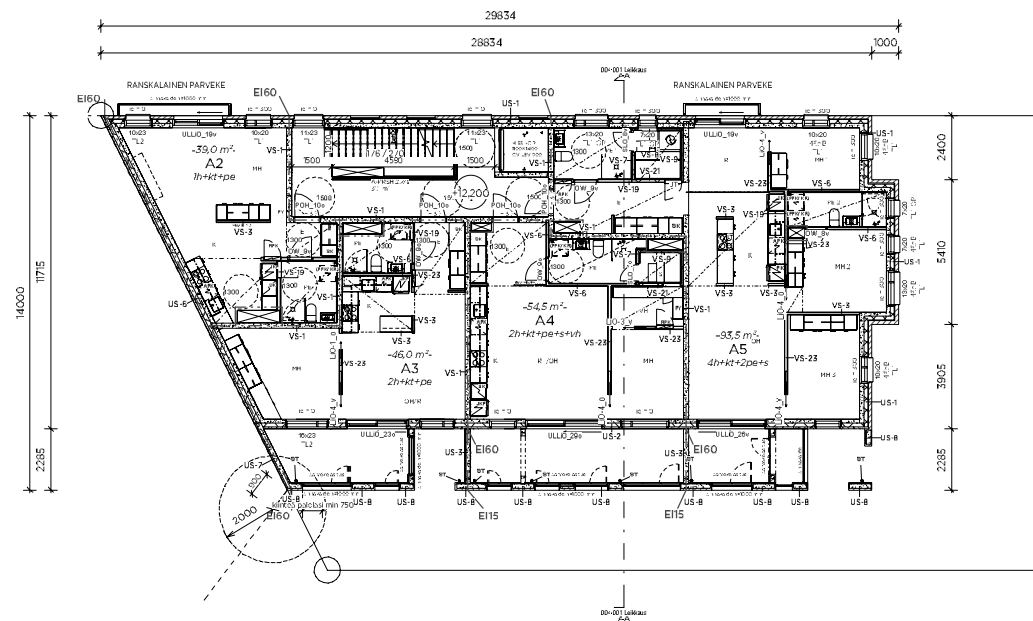
Palotekniset ratkaisut on esitetty tarkemmin erillisessä paloteknisessä suunnitelmassa.

Asuntojen varuste parvekkeelta eivät ole tosin merkitty.

Laskakantojen lastukset, jotka ovat alle 700mm korkeudelta tähdään turvatasista Ympäristöministeriön asetuksen rakennuksen käyttöturvallisuudesta mukaisesti.

Tasokoordinaatio / Plankoordinaatio: ETRS-GK25 Korkeusjärjestelmä / Iijoiden: N2000

Rakennusnumero:	Kompleksi/Tila:	Tuomi:	Vaihtoehtoinen merkintä:
49	274	4	
Rakennusluokitus:	Julkistuksen numero:		
UUDISRAKENNUS	PÄÄPIIRUSTUS 04		
Rakennuksen nimi/Projektin nimi/Projektin numero/Projektin alku- ja loppupäivät/Projektin alku- ja loppupäivät			
XXXXXX			
Rakennusohje:	Rakennuksen nimi:	Mittakaava:	Revisio:
As Oy Helsingin Olyssueus	Pohjapiirustus, 1. krs A-talo	1:100	
Häikkilinjankatu 9	Talo A		
00590 Helsinki			
Suunnittelija: Yhtymä Oy / Yhtiö / Osakeyhtiö / Osakeyhtiö / Osakeyhtiö	Työntekijä:	Rakennuksen nimi:	Revisio:
HUHTINEN RAKENNEARKITTEITIT OY	1801	4A-003-001	
PLANKOITUS: 10.12.2020			
Rakennusohjeen nimi / projekti:	Suunnittelija:	Talokoodi:	
Matti Saarevuori	AR	1801-	
	Helsinki:	19.12.2020	



Tontti 49274/4 rakennus on asuinseen tarkoitettu uudisrakennus.

Kerros määrä: A- ja B-nsrh: 6 maanpäällistä kerrosta, parvitaso ja kellarikerros
C-nsrh: 7 maanpäällistä kerrosta, parvitaso

Pääkäyttötarkoitus: asuinrakennus

Paloluokka: P1

Suojaustaso: yhteistiloissa kaasammuttimet, asunnoissa palovarolittimet

Palo-osastointi: kerrossastointi ja käyttötao-osastointi, pääosin EI60, osastointirajat merkitty piirustuksiin

Palokuormaryhmät / kantavat rakenteet:
Asunnot, LVV- / UVV-varastot, < 600 MJ/m² / R 60
Irtovarastot 600-1200 MJ/m² / R 120

Pintakerrosvaativuorot:

- Asunnot D-s2,d2*, -
- Löylyhuoneet (saunat) D-s2,d2*, -
- Yhteistilat C-s2,d1, -
- Tekniset tilat B-s1,d10, DFL-s1
- Uloskäytävät, porrashuoneet A2-s1,30*, DFL-s1
- Varastot D-s2,d2*, DFL-s1
- Ulkoseinät yleisesti B-s1, d1
- Käte BROOF(12)

Rakennus varustetaan määrärajan mukaisella koneellisella ilmanvaihdolla.

Savunpoistoin järjestelyt:
Asuntojen savunpoistokanavien/-ovien kautta. Porrashuoneen savunpoistokanavat/-luukut avattavissa maantasokerroksista.

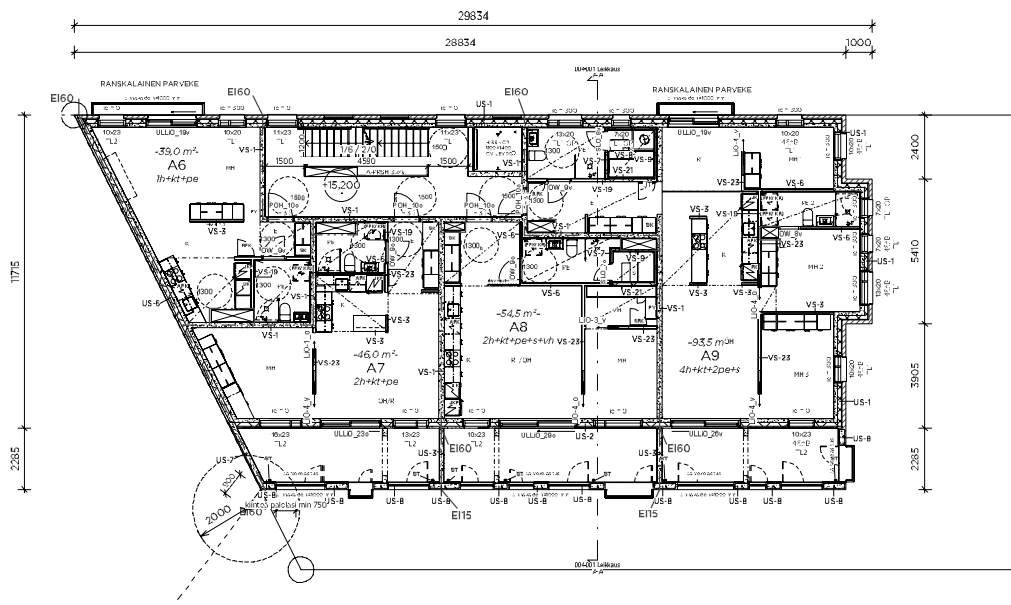
Palotekniset ratkaisut on esitetty tarkemmin erillisessä paloteknisessä suunnitelmassa.

Asuntojen varuste parvikekelta erill. tosin merkitty.

Laskakantojen lastukset, jotka ovat alle 700mm korkeudelta tehdään turvavalasta Ympäristöministeriön asetuksen rakennuksen käyttöturvallisuudesta mukaisesti.

Tasokoordinaatit / Plankoordinaatit: ETRS-GK25 Korkeusjärjestelmä / Iijäysjärjestelmä: N2000

Rakennusnumero:	49	Korttelin/Tie:	274	Torni:	4	Maailman kartta:	
Rakennusluokka:	UUDISRAKENNUS	Rakennus:	PÄÄPIIRUSTUS	Järjestö:	05		
Rakennusohje:	As Oy Helsingin Odyssseus Haakoninlahdenkatu 9 00590 Helsinki	Rakennusohje:	Pohjapiirustus, 2. lrs A-talo Talo A	Mittakaava:	1:100		
Rakennusohje:	HA HUUTUNINGINRASTI ARKITEHDIT OY P.O. BOX 100, 00001 HELSINKI Puh. +358 (0)9 247721 www.ha.fi	Työn numero:	1801	Rakennusnumero:	4A-003-002	Revisio:	
Rakennusohje:	Mattias Saarevuono	Suunnittelija:	AR	Tilasto:	1801-		



Tontti 49274/4 rakennus on asuinseen tarkoitettu uudisrakennus.

Kerros määrä: A- ja B- osat: 6 maanpäällistä kerrosta, parvitaso ja kellarikerros
C- osat: 7 maanpäällistä kerrosta, parvitaso

Pääkäyttötarkoitus: asuinrakennus

Paloluokka: P1

Suojaustaso: yhteistiloissa kaasumattimet, asunnoissa palovarointimet

Palo-osastointi: kerrososastointi ja käyttötao-osastointi, pääosin EI60, osastointirajat merkitty piirustuksiin

Palokuormaryhmät / kantavat rakenteet: < 600 MJ/m² / R 60

Asunnot, LVV- / UVV-varastot, Irt-varastot: 600-1200 MJ/m² / R 120

Pintakerrosvaatimukset:

Asunnot: D-s2,d2', -
 Löylyhuoneet (sauna): D-s2,d2', -
 Yhteistilat: C-s2,d1', -
 Tekniset tilat: B-s1,d0, DFL-s1
 Ulkokäytävät, porrashuoneet: A2-s1,30", DFL-s1
 Varastot: D-s2,d2', DFL-s1
 Ulkoseinät yleisesti: B-s1, d0
 Käte: BROOF(12)

Rakennus varustetaan määräysten mukaisella koneellisella ilmanvaihdolla.

Savunpoistoinjärjestelyt: Asuntojen savunpoistokanavien/-ovien kautta. Porrashuoneen savunpoistokanava/-luukut avattavissa maantasokerroksessa.

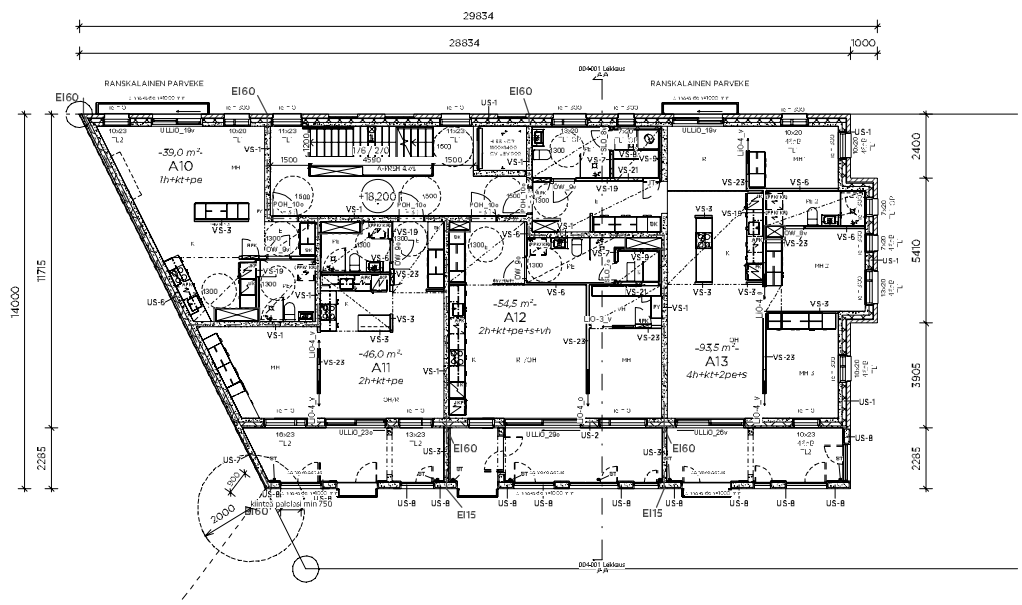
Palotekniset ratkaisut on esitetty tarkemmin erillisessä paloteknisessä suunnitelmassa.

Asuntojen varuste parvikeilasta eivät ole osittain.

Laskelmatekniikan lasitukset, jotka ovat alle 700mm korkeudelta tehdään turvalasista Ympäristöministeriön asetuksen rakennuksen käyttöturvallisuudesta mukaisesti.

Tasokoordinaatio: / Plankoordinaatio: ETRS-GK25 Korkeusjärjestelmä: / Iloitus: N2000

Rakennusnumero: 49	Korttelin/Tie: 274	Torni: 4	Maanmittauslaitos:
Rakennusluokka: UUDISRAKENNUS	Rakennus: PÄÄPIIRUSTUS	Julkaisu numero: 06	
Rakennusvaihe: As Oy Helsingin Odysseus	Rakennus nimi: Pohjapiirustus, 3. lrs A-talo	Maastokartta: 1:100	
Rakennusvaihe: HA	Rakennus nimi: Matias Saarevuori	Maastokartta: 4A-003-003	
Rakennusvaihe: AR	Rakennus nimi: AR	Maastokartta: 1801-	



Tontti 49274/4 rakennus on asuiniseen tarkoitettu uudisrakennus.

Kerros määrä: A- ja B-erät: 6 maanpäällistä kerrosta, parvitaso ja kellarikerros
C-erä: 7 maanpäällistä kerrosta, parvitaso

Pääkäyttötarkoitus: asuinrakennus

Paloaluokka: P1

Suojaustaso: yhteistiloissa kaasumattimet, asunnoissa palovaroittimet

Palo-osastointi: kerrososastointi ja käyttötao-osastointi, pääosin EI60, osastointirajat merkitty piirustuksiin

Palokuormaryhmät / kantavat rakenteet: < 600 MJ/m² / R 60

Asunnot, LVV- / UVV-varastot, Irt-varastot: 600-1200 MJ/m² / R 120

Pintakerrosvaativuorot:

Asunnot: D-s2d2', -
 Löylyhuoneet (saunat): D-s2d2', -
 Yhteistilat: C-s2d1', -
 Tekniset tilat: B-s1d0, DFL-s1
 Ulkokäytävät, porrashuoneet: A2-s1,3d3', DFL-s1
 Varastot: D-s2d2', DFL-s1
 Ulkoseinät yleisesti: B-s1, d0
 Käte: BROOF(12)

Rakennus varustetaan määräraajan mukaisella koneellisella ilmanvaihdolla.

Savunpoistoin järjestelyt: Asuntojen savunpoistokanavien/-ovien kautta. Porrashuoneen savunpoistokanavat/-luukut avattavissa maantasokerroksista.

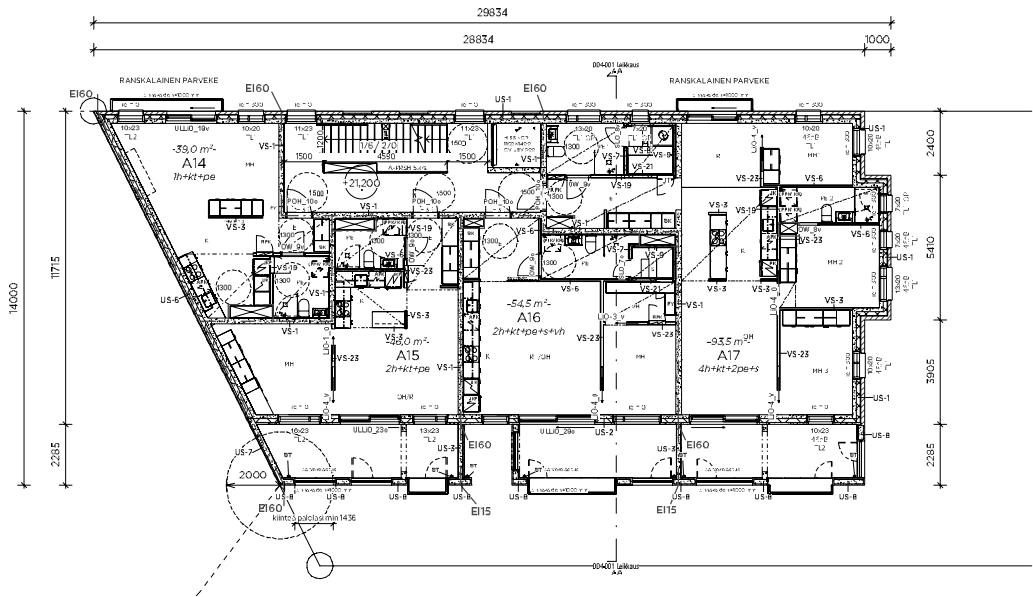
Palotekniset ratkaisut on esitetty tarkemmin erillisessä paloteknisessä suunnitelmassa.

Asuntojen varuste parvikeilalta eivät ole merkitty.

Laskakantojen lastukset, jotka ovat alle 700mm korkeudelta tehdään turvallisista Ympäristöministeriön asetuksen rakennuksen käyttöturvallisuudesta mukaisesti.

Tasokoordinaatio / Plankoordinaatio: ETRS-GK25 Korkeusjärjestelmä / Iijäsys:em: N2000

Rakennusnumero:	Korttelin/Tie:	Torni:	Suunnitelman nimi:
49	274	4	
Rakennusluokitus:	Uudisrakennus	Julkisen rakennus:	07
Rakennuksen nimi:	PÄÄPIIRUSTUS		
Rakennuksen nimi:	As Oy Helsingin Odyssseus		
Rakennuksen nimi:	Haakonlindekatu, 9		
Rakennuksen nimi:	00590 Helsinki		
Rakennuksen nimi:	Pohjapiirustus, 4. krs A-talo	Mittakaava:	1:100
Rakennuksen nimi:	Talo A		
Rakennuksen nimi:	1801	4A-003-004	
Rakennuksen nimi:	Matias Saarevuo	AR	1801-
Rakennuksen nimi:	Helsinki	2010/2020	



Tontti 49274/4 rakennus on asuinseen tarkoitettu uudisrakennus.

Kerros määrä: A- ja B-ors: 6 maanpäällistä kerrosta, parvitaso ja kellarikerros
C-ors: 7 maanpäällistä kerrosta, parvitaso

Pääkäyttötarkoitus: asuinrakennus

Paloaluokka: P1

Suojaustaso: yhteistiloissa kaasusammuttimet, asunnoissa palovaroittimet

Palo-osastointi: kerrososastointi ja käyttötapaosastointi, pääosin EI60, osastointirajat merkitty piirustuksiin

Palokuormaryhmät / kantavat rakenteet:

Asunnot, LVV- / UVV-varastot, < 600 MJ/m² / R 60

Irtovarastot 600-1200 MJ/m² / R 120

Pintakerrosvaatimukset:

Asunnot D-s2,d2*, -
 Löylyhuoneet (saunat) D-s2,d2*, -
 Yhteistilat C-s2,d1, -
 Tekniset tilat B-s1,d0, DFL-s1
 Ulkokäytävät, porrashuoneet A2-s1,30", DFL-s1
 Varastot D-s2,d2*, DFL-s1
 Ulkoseinät yleisesti B-s1, d0
 Käte BROOF(12)

Rakennus varustetaan määräraajan mukaisella koneellisella ilmanvaihdolla.

Savunpoiston järjestelyt:
 Asuntojen savunpoistokanavien/-ovien kautta. Porrashuoneen savunpoistokanavat/-luukut avattavissa maantasokerroksista.

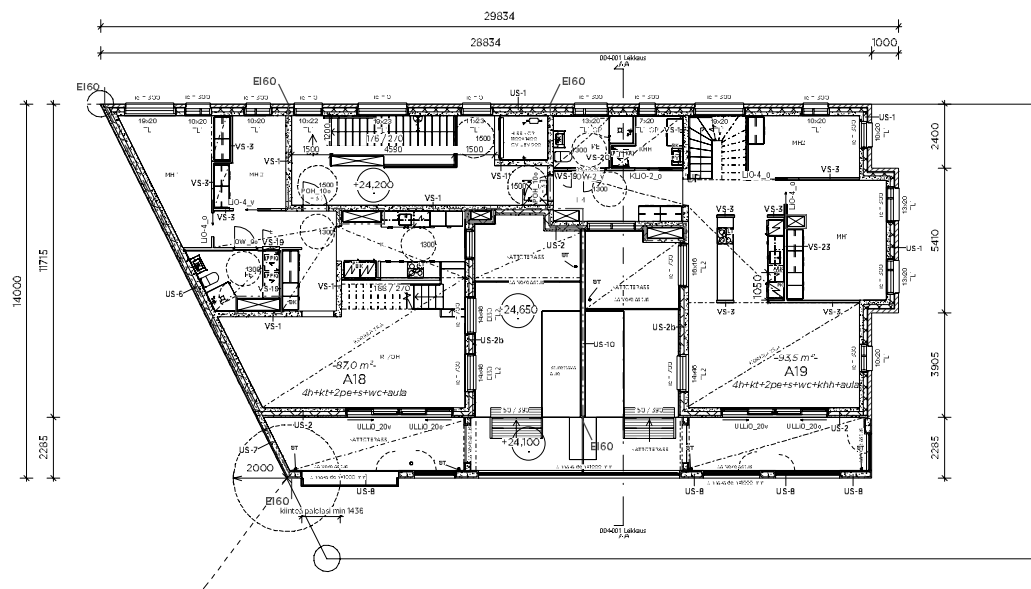
Palotekniset ratkaisut on esitetty tarkemmin erillisessä paloteknisessä suunnitelmassa.

Asuntojen varoitte parvikeilalta eivät ole merkitty.

Laskakantokenttien lastukset, jotka ovat alle 700mm korkeudelta tehdään turvavälillä Ympäristöministeriön asetuksen rakennuksen käyttöturvallisuudesta mukaisesti.

Tasokoordinaatio / Plankoordinaatio ETRS-GK25 Korkeusjärjestelmä / Iijäsys:em: N2000

Rakennusnumero: 49	Kortti/Tie: 274	Torni: 4	Viranomaismerkintä:
Rakennusluokka: ULDISRAKENNUS	Rakennus: PÄÄPIIRUSTUS	Julkisen määrä:	08
Rakennuksen nimi/Projektin nimi/Projektin numero/Rakennuksen nimi/Projektin nimi/Projektin numero XXXXXX			
Rakennusohje: As Oy Helsingin Olysseus Haakonlindekatu 9 00590 Helsinki	Rakennuksen nimi: Pohjapiirustus, 5. lrs A-talo Talo A	Mittakaava:	1:100
Seuranta- ja valvontayhtiö/Projektin nimi/Projektin numero: HA HETU: 01.08.1968 HUTUNEN RASTI ARKITEHDIT OY P.O. Box 100, 00001 Helsinki Puh: +358 (0)9 247721 www: h.a.	Työn numero:	Rakennuksen nimi:	Projekti: 4A-003-005
Rakennusvaihe/Projektin nimi/Projektin numero: Matias Saarevu	Seuranta- ja valvontayhtiö: AR	Tilasto:	1801-
Helsinki 23.10.2020			



Tontti 49274/4 rakennus on asuiniseen tarkoitettu uudisrakennus.

Kerros määrä: A- ja B-kerros: 6 maanpäällistä kerrosta, parvitaso ja kellarikerros
C-kerros: 7 maanpäällistä kerrosta, parvitaso

Pääkäyttötarkoitus: asuinrakennus

Paloluokka: P1

Suojaustaso: yhteisöllisissä kääsammuttimet, asunnoissa palovaroittimet

Palo-osastointi: kerrososastointi ja käyttötapaosastointi, pääosin EI60, osastointirajat merkitty piirustuksiin

Palokuormaryhmät / kantavat rakenteet:

Asunnot, LVV- / UVV-varastot, < 600 MJ/m² / R 60
Irtovarastot 600-1200 MJ/m² / R 120

Pintakerrosvaatimukset:

Asunnot D-s2,d2*, -
Löylyhuoneet (saunat) D-s2,d2*, -
Yhteisölliset C-s2,ofl, -
Tekniset tilat B-s1,d0, DFL-s1
Uliskäytävät, porrashuoneet A2-s1,d0*, DFL-s1
Varastot D-s2,d2*, DFL-s1
Uliskäytävät yleisesti B-s1, d0
Kate BROOF(12)

Rakennus varustetaan määräväestön mukaisella koneellisella ilmanvaihdolla.

Savunpoiston järjestelyt:

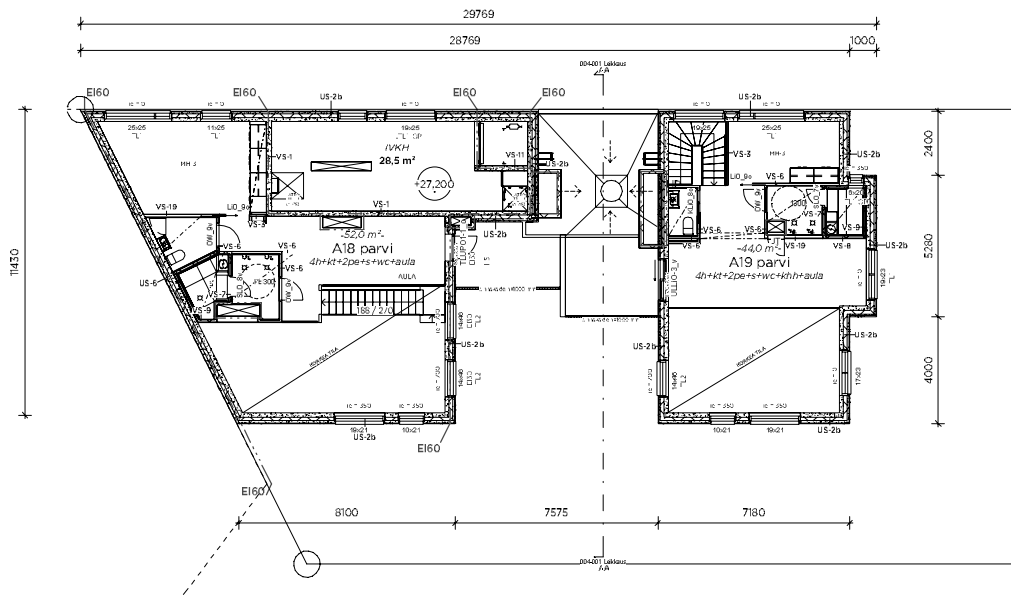
Asuntojen savunpoistokäytävien/-ovien kautta. Porrashuoneen savunpoistokäytävät/-luukut avattavissa maantasokerroksesta.

Palotekniset ratkaisut on esitetty tarkemmin erillisessä paloteknisessä suunnitelmassa.

Asuntojen varuste parvekkeelta eivät toisin merityt.

Laskakoneiden laistukset, jotka ovat alle 700mm korkeudalla, tehdään turvalaiteista Ympäristöministeriön asetuksen rakennuksen käyttöturvallisuudesta mukaisesti.

Rakennusnumero:	49	Korttelin nimi:	274	Taloni:	4	Valmistusvuosi:	
Rakennustyyppi:	ULDISRAKENNUS	Rakennusluokka:	PÄÄPIIRUSTUS	Julkaisu numero:	09		
Rakennusohje:	As Oy Helsingin Ouyssuus Haakonlindekatu 9 00590 Helsinki	Rakennusohje:	Pohjapiirustus, 6. krs A-talo Talo A	Maastokartta:	1:100		
Luonnos:	HA HUTUNENRABASTI ARKITEHDIT OY P.O. Box 100, 00001 Helsinki Puh. +358 (0)9 247721 www.ha.fi	Työnumero:	1801	Rakennusnumero:	4A-003-006		
Rakennusohjeen nimi / päiväys:	Mattias Saarevuori Helsinki 2030.2020	Luonnos:	AR	1801-			



Tontti 49274/4 rakennus on asuinseen tarkoitettu uudisrakennus.

Kerros määrä: A- ja B- osat: 6 maanpäällistä kerrosta, parvitaso ja kellarikerros
C- osat: 7 maanpäällistä kerrosta, parvitaso

Pääkäyttötarkoitus: asuinrakennus

Paloluokka: P1

Suojaustaso: yhteistiloissa kaasusammuttimet, asunnoissa palovaroittimet

Palo-osastointi: kerrososastointi ja käyttötao-osastointi, pääosin EI60, osastointirajat merkitty piirustuksiin

Palokuormaryhmät / kantavat rakenteet:

Asunnot, LVV- / UVV-varastot, < 600 MJ/m² / R 60
Irtovarastot 600-1200 MJ/m² / R 120

Pintakerrosvaatimukset:

Asunnot: D-s2,d2*, -
Löylyhuoneet (saunat): D-s2,d2*, -
Yhteistilat: C-s2,d1, -
Tekniset tilat: B-s1,d0, DFL-s1
Ulkokäytävät, porrashuoneet: A2-s1,30", DFL-s1
Varastot: D-s2,d2*, DFL-s1
Ulkoseinät yleisesti: B-s1, d0
Kate: BROOF(12)

Rakennus varustetaan määräraysten mukaisella koneellisella ilmanvaihdolla.

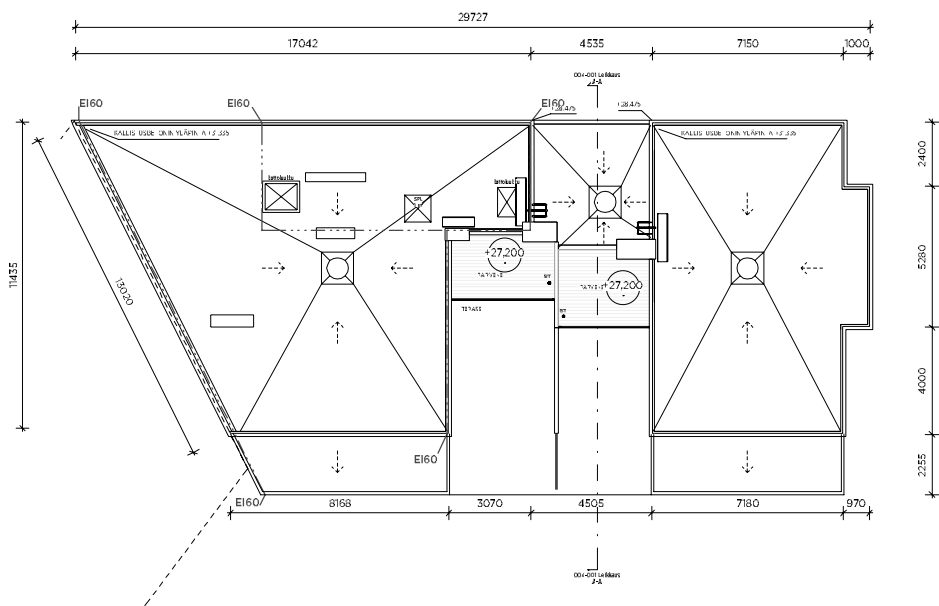
Savunpoiston järjestelyt:
Asuntojen savunpoistokanavien/-ovien kautta. Porrashuoneen savunpoistokanavat/-luukut avattavissa maantasokerroksista.

Palotekniset ratkaisut on esitetty tarkemmin erillisessä paloteknisessä suunnitelmassa.

Asuntojen varuste parvikekkailla eivät ole määritetty.

Laskakoneiden lastukset, jotka ovat alle 700mm korkeudelta tehdään turvavalaisusta
Ympäristöministeriön asetuksen rakennuksen käyttöturvallisuudesta mukaisesti.

Rakennusnumero: 49	Kerros/Tie: 274	Torni: 4	Yhteisöjen määrä: -
Rakennusryhmä: ULDISRAKENNUS	Rakennus: PÄÄPIIRUSTUS	Järjestö: 10	
Rakennuksen nimi: Rakennusnumero: Rakennustyyppi: Rakennusvuosi: XXXXX			
Rakennuskohta: As Oy Helsingin Odyssseus Haakonlindekatu: 9 00590 Helsinki	Rakennuksen nimi: Pohjapiirustus, Parvikerros A-talo Talo A	Maailman kartta: 1:100	
Suunnittelija: Helsingin kaupungin tekninen osasto / rakennusosasto HUTTUUNIKKUNEN ARKITEHTIT OY P.O. Box 100, 00001 Helsinki Puh. +358 (0)9 247721 www.ha.fi	Työn numero: 1801	Rakennuksen nimi: 4A-003-007	Revisio: -
Rakennusvalvoja: Matis Saarevuo Helsinki 16.10.2020	Suunnittelija: AR	Tilasto: 1801-	



Tontti 49274/4 rakennus on asumiseen tarkoitettu uudisrakennus.

Kerros määrä: A- ja B-eräh: 6 maanpäällistä kerrosta, parvitaso ja kellarikerros
C-eräh: 7 maanpäällistä kerrosta, parvitaso

Pääkäyttötarkoitus: asuinrakennus

Paloluokka: P1

Suojaustaso: yhteistiloissa kaasusammuttimet, asunnoissa palovaolittimet

Palo-osastointi: kerrossastointi ja käyttötapaosastointi, pääosin EI60, osastointirajat merkitty piirustuksiin

Palokuormaryhmät / kantavat rakenteet:

Asunnot, LVV- / UVV-varastot. < 600 MJ/m² / R 60

Irtovarastot 600-1200 MJ/m² / R 120

Pintakerrosvaatinukset:

Asunnot D-s2,d2*, -
Löylyhuoneet (saunat) D-s2,d2*, -
Yhteistilat C-s2,d1, -
Tekniset tilat B-s1,d0, DFL-s1
Uloskäytävät, porrashuoneet A2-s1,30", DFL-s1
Varastot D-s2,d2*, DFL-s1
Ulkoseinät yleisesti B-s1, d0
Kate BROOF(12)

Rakennus varustetaan määräraajan mukaisella koneellisella ilmanvaihdolla.

Savunpoiston järjestelyt:

Asuntojen savunpoistokanavien/-ovien kautta. Porrashuoneen savunpoistokanavat/-luukut avattavissa maantasokerroksista.

Palotekniset ratkaisut on esitetty tarkemmin erillisessä paloteknisessä suunnitelmassa.

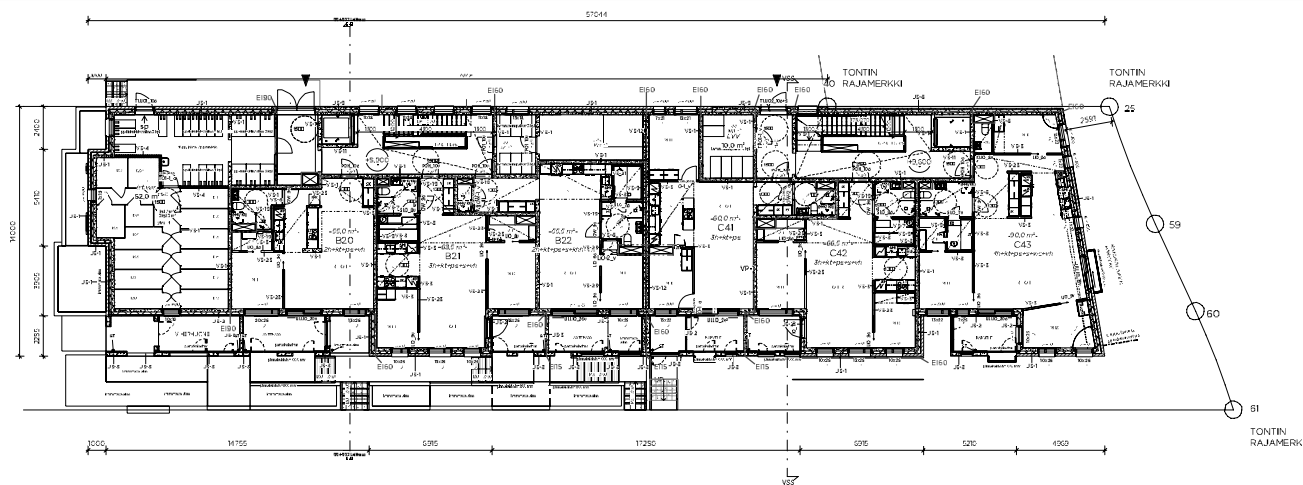
Asuntojen varuste parvekkeelta eivät ole merkitty.

Laskelmatenttien lastukset, jotka ovat alle 700mm korkeudella, tehdään turvalasista Ympäristöministeriön asetuksen rakennuksen käyttöturvallisuudesta mukaisesti.

Tunnus Muutos Päiväys

Tasokoordinaatio / Plankoordinaatio ETRS-GK25 Korkeusjärjestelmä / Iijoidysjärjestelmä N2000

Rakennusnumero: 49	Kompleksi/Tila: 274	Taloni: 4	Vaihtoehtoinen merkintä:
Rakennusprojekti: UUDISRAKENNUS	Rakennus: PÄÄPIIRUSTUS	Julkaisu: muutoks	
Rakennusohje: As Oy Helsingin Odyssseus Hämeentiekatu 9 00590 Helsinki	Rakennuksen nimi: Pohjapiirustus, vesikatto A-talo Talo A	Merkintä: 1:100	
Suunnittelija: Helsingin kaupungin tekninen osasto / rakennusosasto HUHTINEN RAKENNUSARKITSEIT OY P.O. Box 100, FIN-00010 Helsinki Puh. +358 (0)9 247724 www.hrt.fi	Työnnumero: 1801	Rakennuksen nimi: 4A-003-008	Revisio: -
Rakennusvalvoja: Matis Saaresvuo Helsinki 03.04.2020	Suunnittelija: AR	Tilasto: 1801-	



Tuhti 4327-01 rakennus on asuinhuoneisto, sisätilat.

Kammitus: 4 ja 6 pnt: 0 m:n sallittu korotus, seinäkero ja kullinkerro
 C pnt: 7 m:n sallittu korotus, seinäkero

Rakentamisvuosi: osittain rakennus

Rakoluokka: R1

Suolaus: ei laadittu kokeellisesti, osittain osittain pohjois-suolaus

Rakentamispaikka: kummituspaikka 9, paikka E160, osittain rakentamispaikka

Rakentamisrajat / korotusrajat:
 Asunot, LNV / LNV varatut: < 600 M³/m² / E.50
 Etuvuorot: 600 M³/m² / E.100

Rakentamisrajat:
 Asunot: B-1.2.2
 Sijainti: B-1.2.2
 Tilat: C-1.2.2
 Tunnukset: B-1.2.2, DFL-1
 Uusi- ja vanhat: A2-1.2.2, DFL-1
 Vanhat: B-1.2.2, DFL-1
 Uusi- ja vanhat: B-1.2.2, DFL-1
 Huone: B-1.2.2, DFL-1

Suora- ja viivakuvio: muutamien mukaisesti korotuksiin lisä- ja lisä-

Suora- ja viivakuvio: Asunot: siveen rajoitukset: osittain rakentamispaikka ja siveen rajoitukset / kulkua rajoittavat maastokorotukset

Rakentamisrajat: rakentamisrajat ja siveen rajoitukset: siveen rajoitukset ja siveen rajoitukset

Asunot: vanhat pohjois-suolaus / siveen rajoitukset

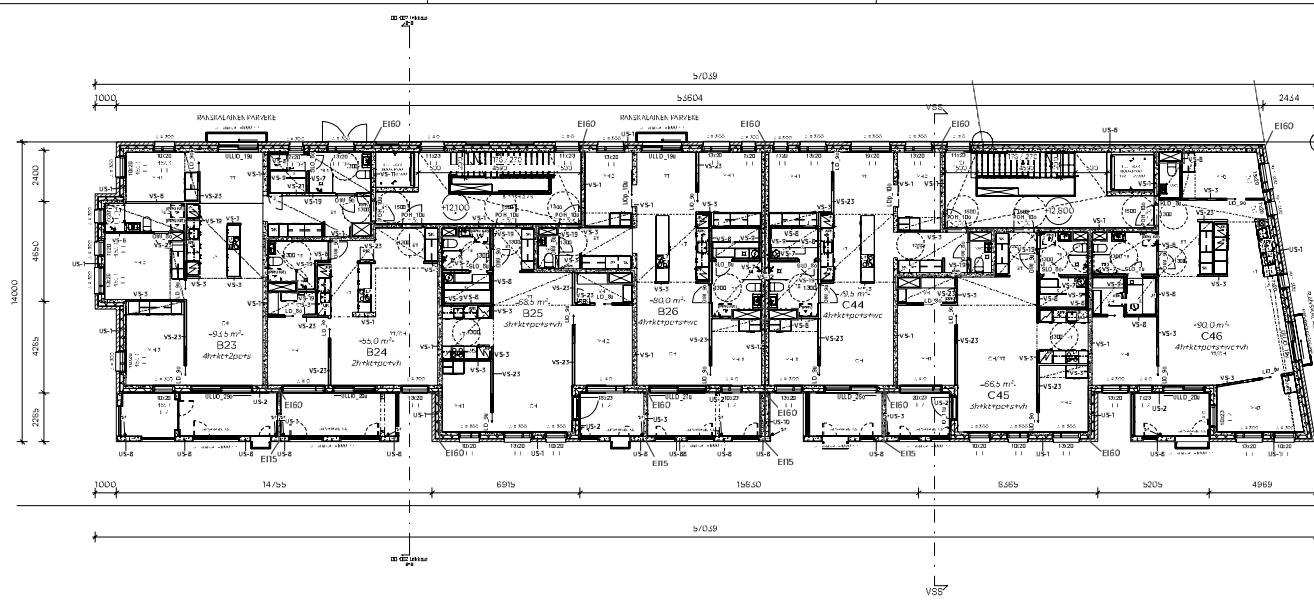
Lisä- ja lisä-: lisä- ja lisä-: siveen rajoitukset, siveen rajoitukset

Maastokorotukset: siveen rajoitukset / siveen rajoitukset, siveen rajoitukset

RAKENTAMISPAIKAN RAJAAMINEN ETRIS-0425 1:100 RAKENTAMISPAIKAN RAJAAMINEN N2000

PAIKANMERKKI	YKSIKKÖ	YKSIKKÖ	YKSIKKÖ
45	200	1	1
46	200	1	1
47	200	1	1
48	200	1	1
49	200	1	1
50	200	1	1
51	200	1	1
52	200	1	1
53	200	1	1
54	200	1	1
55	200	1	1
56	200	1	1
57	200	1	1
58	200	1	1
59	200	1	1
60	200	1	1
61	200	1	1
62	200	1	1
63	200	1	1
64	200	1	1
65	200	1	1
66	200	1	1
67	200	1	1
68	200	1	1
69	200	1	1
70	200	1	1
71	200	1	1
72	200	1	1
73	200	1	1
74	200	1	1
75	200	1	1
76	200	1	1
77	200	1	1
78	200	1	1
79	200	1	1
80	200	1	1
81	200	1	1
82	200	1	1
83	200	1	1
84	200	1	1
85	200	1	1
86	200	1	1
87	200	1	1
88	200	1	1
89	200	1	1
90	200	1	1
91	200	1	1
92	200	1	1
93	200	1	1
94	200	1	1
95	200	1	1
96	200	1	1
97	200	1	1
98	200	1	1
99	200	1	1
100	200	1	1
101	200	1	1
102	200	1	1
103	200	1	1
104	200	1	1
105	200	1	1
106	200	1	1
107	200	1	1
108	200	1	1
109	200	1	1
110	200	1	1

HA
 Helsingin kaupungin
 rakennusvirasto
 Rakennuslupa
 AR 48-003-001
 1801



- Kortti 492/4/4 rakennus on suunniteltu uudisrakennus.
 - Korkeusluokka: A- ja B-luokka 6 maanpäällistä kerrosta, parvitas ja kellarikerros
 - C-ryhmä / maatallin kerrosta, parvitas
 - Käyttötarkoitus: asuinrakennus
 - Paloluokka: H1
 - Suojatyyppi: yhtäaikaista lämmittimet, asunnossa palovaroittimet
 - Palo-osasto: korroosastoimi ja käyttökäpöstoimi, pääosin EI60, osastoitraitrat määrittä mukainen

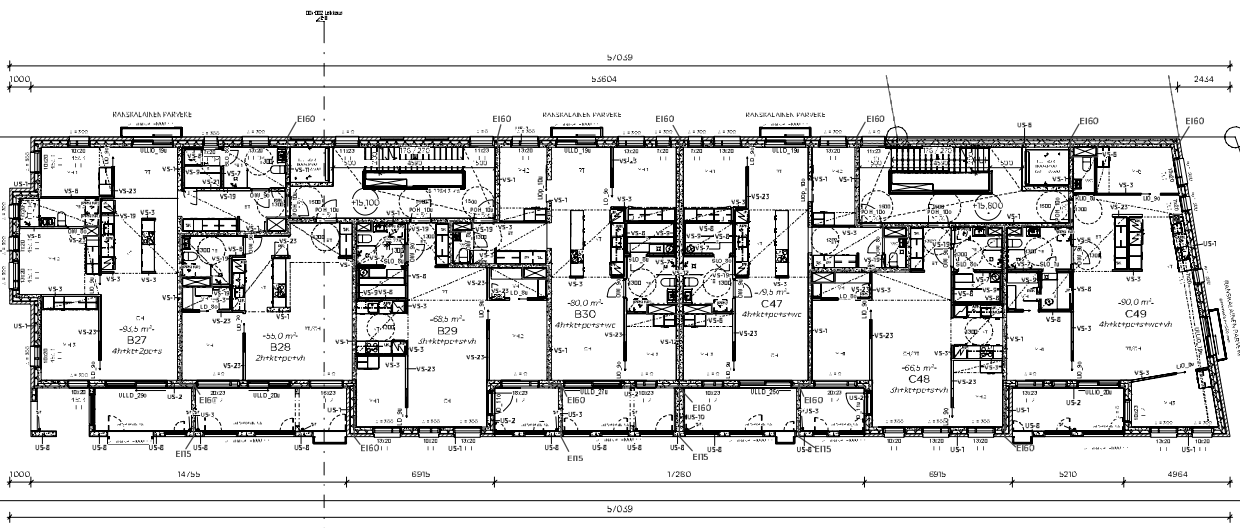
- Palokuormaryhmät / karttavat rakent: Asunnot, LVV- / UVV- varustot < 600 MJ/m² / R60
 Irt-varustot 600-1200 MJ/m² / R120

Pintakorroosivarmuus: Asunnot D-12,42', -
 Löylyhuoneet (saunat) D-12,42', -
 Vieskoset C-5:61', -
 Lämmitin tilat B-51,00, D1L-51
 Ulostoivavat, porrasuoneet B-51,00, D1L-51
 Väinät D-12,42', D1L-51
 Ulkoisrat yllösotit B-51, 40
 näkö B-51,00(12)

- Rakennus varustetaan määrättyjen mukaisilla korroosivälineillä linavahdolla.
 - Saunastoimijärjestelyt: Asunnot varuste parvekkeilla ovi-ovien kautta. Porrasuoneen saunastoimijärjestelyt / lujkut avattavissa maantasokerroksessa.
 - Palotekninen ratkaisu on otettu tarkemmin erillisissä paloteknisisä suunnitelmassa.
 - Asunnot varuste parvekkeilla ovi-ovien kautta.
 - Lasirakenteiden lasitukset, jotka ovat alle 700mm korkeudella, tehdään turvallisita ympäristöministeriön astuslata rakennuslajit käyttökäpöävyyden mukaisista.

Teknisen piirustuksen ETRS-GR25 koordinaattien / I. koordinaatit: N2000

Kaupunki	2/4	4	Kaupunki	2/4
Yhteystiedot	2/4	4	Kaupunki	2/4
Luokitus			Luokitus	14
As Oy Helsingin Odysseus			As Oy Helsingin Odysseus	
Haskariintie 9 00260 Helsinki			Haskariintie 9 00260 Helsinki	
Arkkitehti	1801	4B-003-002	Arkkitehti	1801
Matias Sarconio	AR	1801	Matias Sarconio	AR



1 ortti 492/4 rakennus on asuinsoor-talokkoitu uudisrakennus.
 Korkeusluokka: A- ja B-luokka: 6 maanpäällistä kerrosta, parvitaso ja kellarikerros
 C-kerros: 7 maanpäällistä kerrosta, parvitaso
 Käyttötarkoitus: asuinrakennus
 Paloluokka: H1
 Suojaustaso: yhtäläisissä läisäsmittimillä, asuin- ja parvitasoilla
 Palo-osasto: korroosiosasto ja käyttökäyttöosasto, pääosin E160, osastoitratrat
 määrittelysuojat.

Palokuormaryhmät / karttavat rakenteet:
 Asunnot, LVV- / UVV-varastot < 600 MJ/m² / R60
 Irt-varastot 600-1200 MJ/m² / R120

Pintakorroosioarvio:
 Asunnot D-12,42
 Löylyhuoneet (saunat) D-12,42
 Vieskötie C-0,61
 Lämmitetty tilat B-14,00, D,HL-0
 Ulko- ja sisätilat D-12,42, D,HL-0
 Väestöt D-12,42, D,HL-0
 Ulko- ja sisätilat B-14,00
 Nais: 38000(12)

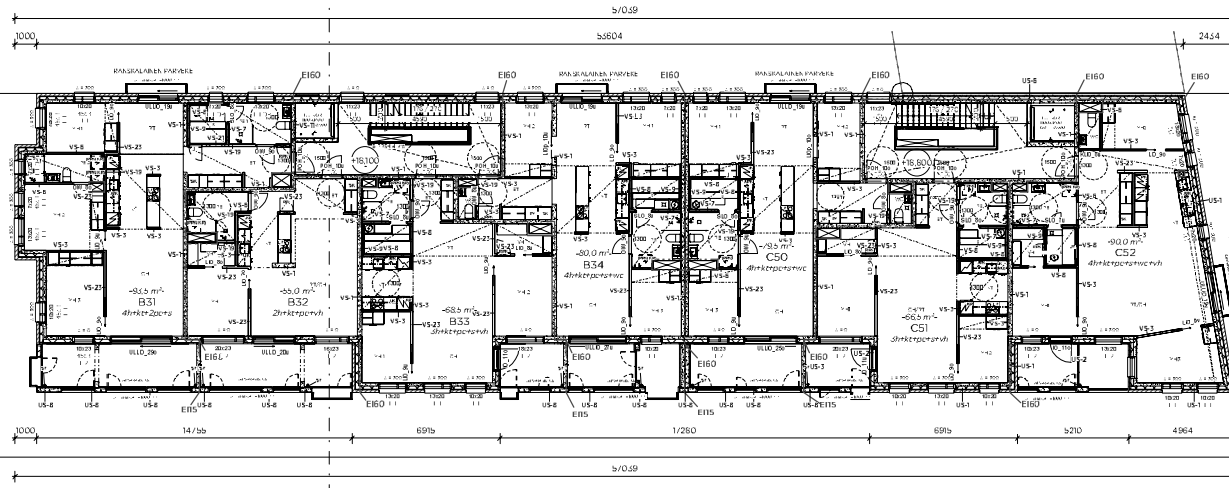
Rakennus vaarustetaan määräysten mukaisilla korroosiosuojalla sisä- ja ulko-tiloilla.
 Saunastatit järjestetään
 Asuntopaivien saunastatit/ovien kautta. Parvitaso saunastatit/ovien kautta
 avattavissa maantasonkorroosiosuojalla.

Palotekninen ratkaisu on otettu tarkemmin erillisissä paloteknisissä suunnitelmassa.
 Asuntopaivien parvekkeita olei otettu määrittelyä.

Lasirakenteiden lasitukset, jotka ovat alle 100mm korkeudella, tehdään turvallisista
 ympäristöministeriön asetuksen mukaisesti käyttökäyttösuojalla mukaisesti.

Tuotteen nimi / Rakennusmateriaali: ETRIS-GK25 Korkeusluokka: 7 / Luokka: N2000

Asunnot	2/4	4	Asunnot	1-kerroksen
Uudisrakennus			Pääsuojat	15
Korkeusluokka: N2000				
As Oy Helsingin Odysseus				
Hakokatu 9 00260 Helsinki		Helsingin kaupunki 1-kerroksen ja 4. krs B-talo C-kerros 4 kerros		
Helsingin kaupunki Helsingin kaupungin tekninen osasto Matiias Sarcosuo		Helsingin kaupunki Helsingin kaupungin tekninen osasto Matiias Sarcosuo		
Helsingin kaupunki Helsingin kaupungin tekninen osasto Matiias Sarcosuo		Helsingin kaupunki Helsingin kaupungin tekninen osasto Matiias Sarcosuo		



I-ortti 492/4/4 rakennus on suunniteltu uudisrakennus.
 Kerrosmäärä: A- ja B-tyyppi 6 maanpäällistä kerrosta, parvitaso ja kellarikerros
 C-tyyppi 7 maanpäällistä kerrosta, parvitaso
 Käyttötarkoitus: asumisrakennus
 Paloluokka: H1
 Suojaustaso: yhtäläisissä lämmittämissuhteissa asunossa palovarallitimet
 Palo-osastoittain: korroosiosuojatut ja käyttökäytöskäytöksi, pääosin E160, osastoittain eristetty seinäseinä.

 Palokuuromäärät / karttavat rakenteet:
 Asunnot, LVV- / UVV-varastot < 600 MJ/m² / R60
 Iit-varastot 600-1200 MJ/m² / R120

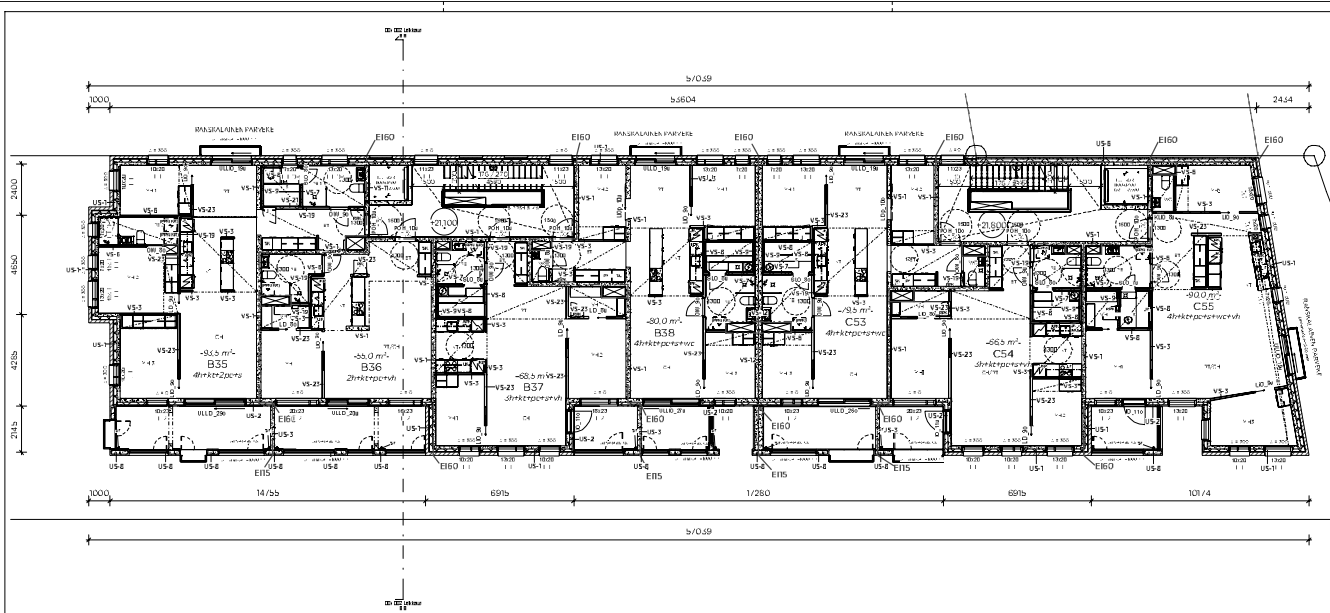
 Pintakorroosiosuhteet:
 Asunnot D-12, d21 -
 Löylyhuoneet (saunat) D-12, d21 -
 Vintit D-12, d21 -
 Lämmitilätilat B-1, d0, D1L-1
 Ullakotilavat, parvihuoneet B-1, d0, D1L-1, D1L-1
 Välikorot B-1, d0
 Ullakotilavat B-1, d0
 Käytävät B-1, d0 (12)

Rakennus varustetaan määräysten mukaisilla korroosiosuojainvälikorotilla.
 Saunastatot järjestetään.
 Asuntojen savunpoistolaitteiden / ovien kautta. Parvihuoneiden savunpoistolaitteet / huoneet avattavissa maantasonkorroosiosuojalla.

 Palokatselutarkastus on otettu tarkemmin erillisissä palokatselutarkastuksissa.
 Asuntojen varuste parvekkeilla oleiltojen mukaisesti.
 Lasirakenteiden lasitukset, jotka ovat alle 100mm korkeudella, tehdään turvallisissa ympäristöolosuhteissa asuinolosuhteiden käyttösuhteiden mukaisesti.

Tietokerän nimi / Rakennusluokitus: **ETHS-GK25** Korkeusgaleria / 1 kerros: **N2000**

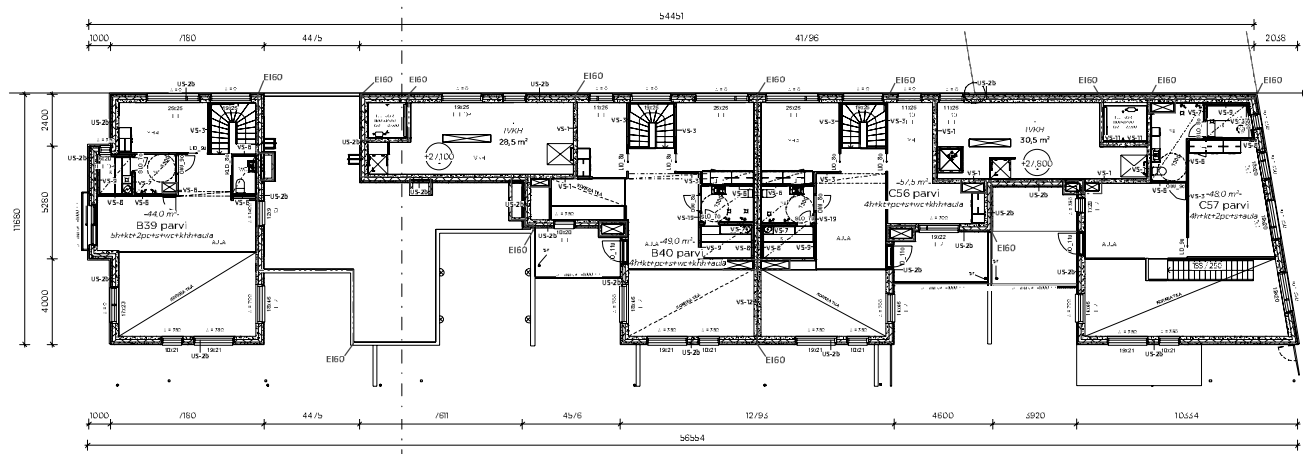
ASUNON MÄÄRÄ	214	4	ASUNON MÄÄRÄ	16
ASUNON TYYPPI	214	4	ASUNON TYYPPI	16
ASUNON KOKO	214	4	ASUNON KOKO	16
ASUNON KOKO	214	4	ASUNON KOKO	16
ASUNON KOKO	214	4	ASUNON KOKO	16
As Oy Helsinki Odysseus	As Oy Helsinki Odysseus	As Oy Helsinki Odysseus	As Oy Helsinki Odysseus	As Oy Helsinki Odysseus
Asunon rakennus no.	1801	4B-003-004	Asunon rakennus no.	1801
HN Helsingin Näyttämö	HN Helsingin Näyttämö	HN Helsingin Näyttämö	HN Helsingin Näyttämö	HN Helsingin Näyttämö
Asunon rakennus no.	1801	4B-003-004	Asunon rakennus no.	1801
Asunon rakennus no.	1801	4B-003-004	Asunon rakennus no.	1801
Asunon rakennus no.	1801	4B-003-004	Asunon rakennus no.	1801



I-ortti 492/4/4 rakennus on asuin- ja toimisto- ja palvelusrakennus.
 Kattorakenteet: A- ja B-tyyppi: 6 maanpäällistä kerrosta, parvitaso ja kellarikerros
 C-tyyppi: 7 maanpäällistä kerrosta, parvitaso
 Käyttötarkoitus: asuinrakennus
 Paloluokka: H1
 Suojaustaso: yhtäläisissä läsisärmämitrimet, asunnossa palovarallimet
 Palo-osasto: korroosastoimii ja käyttökäyttöasteimii, pääosin EI60, osastoitratat
 määritetty suojeluun.
 Rakennusryhmät / karttavat rakentot:
 Asunnot, LVV- / UVV-varastot < 600 MJ/m² / R60
 Iit-varastot 600-1200 MJ/m² / R120
 Pintakorroosioasteimii:
 Asunnot D-12, D2
 Löylyhuoneet (saunat) D-12, D2
 Vieskotteet C-5, C6
 Ikinist kiilat B-1, B2, D, L, H-1
 Ilokkäytävät, porrashuoneet D-12, D2, D, L, H-1
 Vainiot B-1, B2, D
 Ilokkäytävät yleisesti B-1, B2, D
 Nais: B-1, B2, D
 Rakennus varustetaan määräysten mukaisilla korkeudilla sähkölaitteilla.
 Savunpoiston järjestelyt: Asuntojen savunpoistokourat/ovien kautta. Porrashuoneen savunpoistokourat/-huokut avattavissa maantasonkorkeudelta.
 Palotekniset ratkaisut on otettu tarkemmin erillisissä paloteknisissä suunnitelmassa.
 Asuntojen varuste parvekkeita olohuoneita määritetty.
 Lasirakenteiden lasitukset, jotka ovat alle 100mm korkeudella, tehdään turvalasista.
 Ympäristöministeriön asustuksen rakennus- ja käyttösuojeluohjeita mukaisesti.

Tietokanta: tiimi / Rakenneleikkaus: EIR5-GK25 Korkeusjärjestelmä: / Ii-asteimii: N2000

OLYMPIA 49 2/4 4 OLYMPIA 49/4/4	OLYMPIA 49/4/4 OLYMPIA 49/4/4 OLYMPIA 49/4/4	OLYMPIA 49/4/4 OLYMPIA 49/4/4 OLYMPIA 49/4/4	OLYMPIA 49/4/4 OLYMPIA 49/4/4 OLYMPIA 49/4/4
OLYMPIA 49/4/4 OLYMPIA 49/4/4 OLYMPIA 49/4/4	OLYMPIA 49/4/4 OLYMPIA 49/4/4 OLYMPIA 49/4/4	OLYMPIA 49/4/4 OLYMPIA 49/4/4 OLYMPIA 49/4/4	OLYMPIA 49/4/4 OLYMPIA 49/4/4 OLYMPIA 49/4/4
As Oy Helsingin Odysseus Haakoninlahdenkatu 9 00560 Helsinki	OLYMPIA 49/4/4 OLYMPIA 49/4/4 OLYMPIA 49/4/4	OLYMPIA 49/4/4 OLYMPIA 49/4/4 OLYMPIA 49/4/4	OLYMPIA 49/4/4 OLYMPIA 49/4/4 OLYMPIA 49/4/4
HN MATIAS SARCOVIO Matias Sarcovio	OLYMPIA 49/4/4 OLYMPIA 49/4/4 OLYMPIA 49/4/4	OLYMPIA 49/4/4 OLYMPIA 49/4/4 OLYMPIA 49/4/4	OLYMPIA 49/4/4 OLYMPIA 49/4/4 OLYMPIA 49/4/4



I-ortti 492/4 rakennus on asuinosa rakennettu uudisrakennus.
 Kierrosäärä: A- ja B-tyyppi: 6 maanpäällistä kerrosta, parvitaso ja kellarikerros
 C-tyyppi: 7 maanpäällistä kerrosta, parvitaso
 Pääkäyttötarkoitus: asuinrakennus
 Paloluokka: H1
 Suojaustaso: yhtäläisissä läsisammuttimissa, asuinosa palovaroittimella
 Palo-osasto: korroosiosuojat ja käyttökaasosuojaus, pääosin E160, osastoituneita
 eristettyä seinävälit.
 Rakennusmäärät / karttavat rakentot:
 Asunnot, LVV- / UVV-varastot < 600 MJ/m² / H 60
 Irt-varastot 600-1200 MJ/m² / H 120
 Pintakerroksasennukset:
 Asunnot D-12,42' -
 Löylyhuoneet (saunat) D-12,42' -
 Vinkkelit C-5,61' -
 Ikkunat B-1,60, D,H-L-3
 Ikkunat B-1,60, D,H-L-3
 Ikkunat B-1,60, D,H-L-3
 Ikkunat B-1,60, D,H-L-3
 Ikkunat B-1,60, D,H-L-3
 Ikkunat B-1,60, D,H-L-3
 Rakennus vaarustetaan määrättyjen mukaisella korollisella ilmansuodalla.
 Saunaston järjestelyt:
 Asuntojen saunapöytäkoru- ja -ovien kautta. Poraspuoleen saunapöytäkoru- ja -hujut
 avattavissa maastokorkeuksissa.
 Palotekninen ratkaisu on osittain tarkemmin erillisessä paloteknisessä suunnitelmassa.
 Asuntojen varuste parvekkeita olei toista mientä.
 Lasirakenteiden lasitukset, jotka ovat alle 700mm korkeudella, tehdään turvallisista
 ympäristöministeriön asetuslauseen rakennuslauseen käyttösuojavälillä mukaisesti.

Tietokanta: Hinta / Korkokorotus: ETRS-GK25 Korkokorotus: 7,1 prosenttia N2000

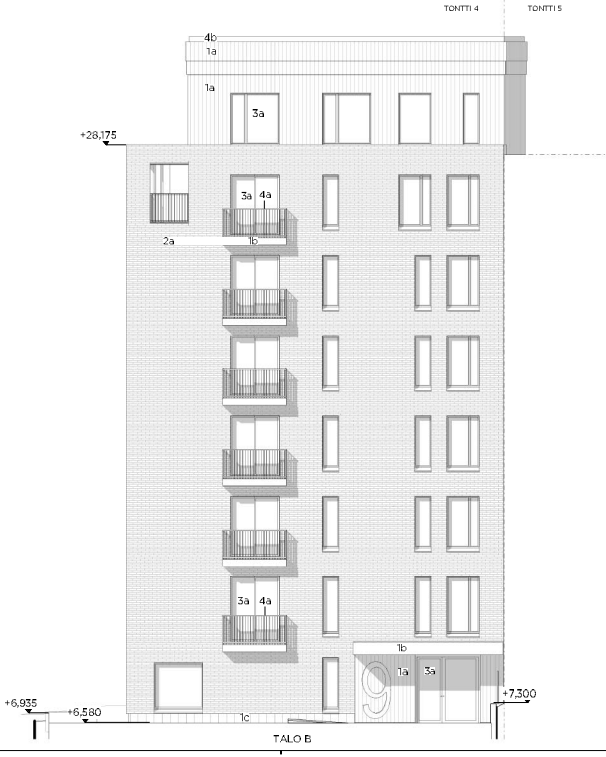
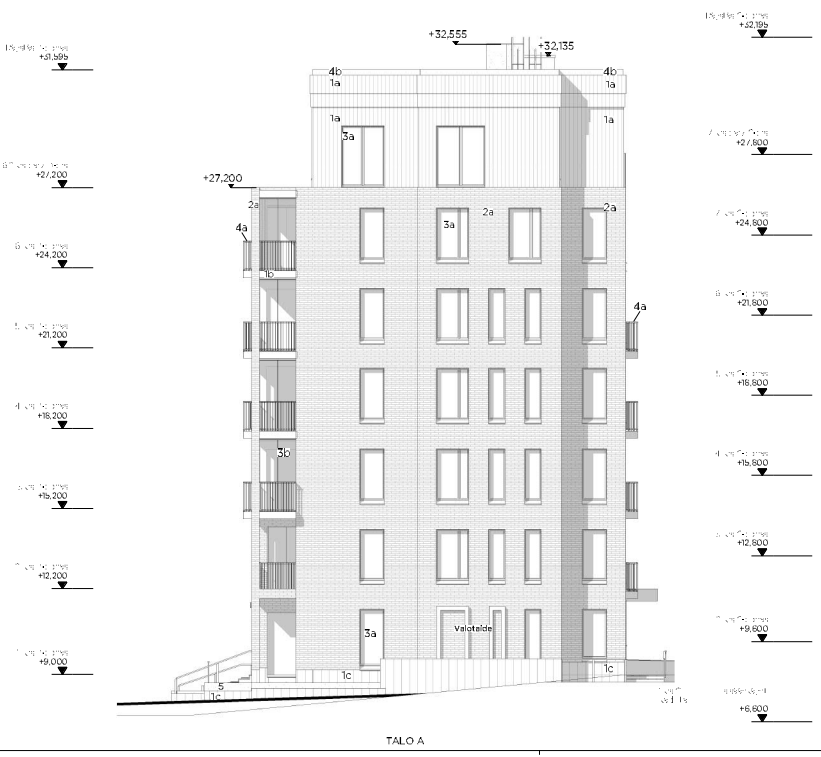
ALUEKATTAUS 49	2/4	4	ALUEKATTAUS 49	2/4	4
ALUEKATTAUS LIIKESUUNNITELMA	19	19	ALUEKATTAUS LIIKESUUNNITELMA	19	19
KOKO					
As Oy Helsingin Odysseus					
Häsköniemi- ja Kallio 9 00260 Helsinki					
Asuntojen varuste parvekkeita olei toista mientä.					
Lasirakenteiden lasitukset, jotka ovat alle 700mm korkeudella, tehdään turvallisista ympäristöministeriön asetuslauseen rakennuslauseen käyttösuojavälillä mukaisesti.					



- 1.00.00
- 1.00.01
- 1.00.02
- 1.00.03
- 1.00.04
- 1.00.05
- 1.00.06
- 1.00.07
- 1.00.08
- 1.00.09
- 1.00.10
- 1.00.11
- 1.00.12
- 1.00.13
- 1.00.14
- 1.00.15
- 1.00.16
- 1.00.17
- 1.00.18
- 1.00.19
- 1.00.20
- 1.00.21
- 1.00.22
- 1.00.23
- 1.00.24
- 1.00.25
- 1.00.26
- 1.00.27
- 1.00.28
- 1.00.29
- 1.00.30
- 1.00.31
- 1.00.32
- 1.00.33
- 1.00.34
- 1.00.35
- 1.00.36
- 1.00.37
- 1.00.38
- 1.00.39
- 1.00.40
- 1.00.41
- 1.00.42
- 1.00.43
- 1.00.44
- 1.00.45
- 1.00.46
- 1.00.47
- 1.00.48
- 1.00.49
- 1.00.50
- 1.00.51
- 1.00.52
- 1.00.53
- 1.00.54
- 1.00.55
- 1.00.56
- 1.00.57
- 1.00.58
- 1.00.59
- 1.00.60
- 1.00.61
- 1.00.62
- 1.00.63
- 1.00.64
- 1.00.65
- 1.00.66
- 1.00.67
- 1.00.68
- 1.00.69
- 1.00.70
- 1.00.71
- 1.00.72
- 1.00.73
- 1.00.74
- 1.00.75
- 1.00.76
- 1.00.77
- 1.00.78
- 1.00.79
- 1.00.80
- 1.00.81
- 1.00.82
- 1.00.83
- 1.00.84
- 1.00.85
- 1.00.86
- 1.00.87
- 1.00.88
- 1.00.89
- 1.00.90
- 1.00.91
- 1.00.92
- 1.00.93
- 1.00.94
- 1.00.95
- 1.00.96
- 1.00.97
- 1.00.98
- 1.00.99
- 1.00.100

Technical drawing of the building facade, showing architectural details and structural elements.

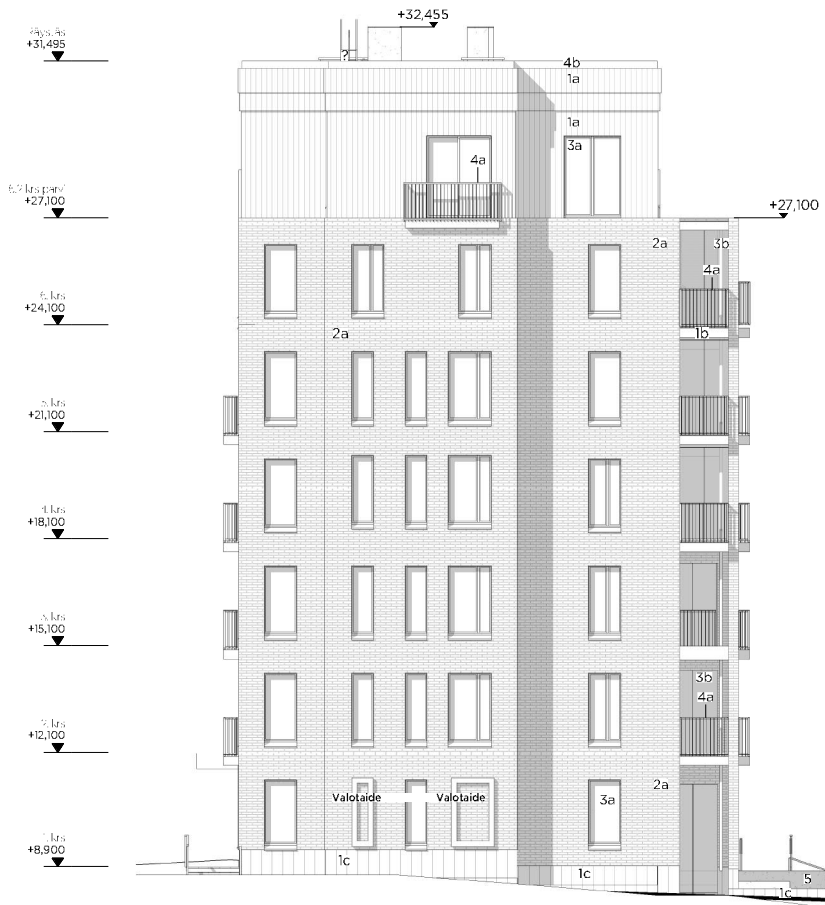
1.00.00 1.00.01 1.00.02 1.00.03 1.00.04 1.00.05 1.00.06 1.00.07 1.00.08 1.00.09 1.00.10 1.00.11 1.00.12 1.00.13 1.00.14 1.00.15 1.00.16 1.00.17 1.00.18 1.00.19 1.00.20 1.00.21 1.00.22 1.00.23 1.00.24 1.00.25 1.00.26 1.00.27 1.00.28 1.00.29 1.00.30 1.00.31 1.00.32 1.00.33 1.00.34 1.00.35 1.00.36 1.00.37 1.00.38 1.00.39 1.00.40 1.00.41 1.00.42 1.00.43 1.00.44 1.00.45 1.00.46 1.00.47 1.00.48 1.00.49 1.00.50 1.00.51 1.00.52 1.00.53 1.00.54 1.00.55 1.00.56 1.00.57 1.00.58 1.00.59 1.00.60 1.00.61 1.00.62 1.00.63 1.00.64 1.00.65 1.00.66 1.00.67 1.00.68 1.00.69 1.00.70 1.00.71 1.00.72 1.00.73 1.00.74 1.00.75 1.00.76 1.00.77 1.00.78 1.00.79 1.00.80 1.00.81 1.00.82 1.00.83 1.00.84 1.00.85 1.00.86 1.00.87 1.00.88 1.00.89 1.00.90 1.00.91 1.00.92 1.00.93 1.00.94 1.00.95 1.00.96 1.00.97 1.00.98 1.00.99 1.00.100		1.00.00 1.00.01 1.00.02 1.00.03 1.00.04 1.00.05 1.00.06 1.00.07 1.00.08 1.00.09 1.00.10 1.00.11 1.00.12 1.00.13 1.00.14 1.00.15 1.00.16 1.00.17 1.00.18 1.00.19 1.00.20 1.00.21 1.00.22 1.00.23 1.00.24 1.00.25 1.00.26 1.00.27 1.00.28 1.00.29 1.00.30 1.00.31 1.00.32 1.00.33 1.00.34 1.00.35 1.00.36 1.00.37 1.00.38 1.00.39 1.00.40 1.00.41 1.00.42 1.00.43 1.00.44 1.00.45 1.00.46 1.00.47 1.00.48 1.00.49 1.00.50 1.00.51 1.00.52 1.00.53 1.00.54 1.00.55 1.00.56 1.00.57 1.00.58 1.00.59 1.00.60 1.00.61 1.00.62 1.00.63 1.00.64 1.00.65 1.00.66 1.00.67 1.00.68 1.00.69 1.00.70 1.00.71 1.00.72 1.00.73 1.00.74 1.00.75 1.00.76 1.00.77 1.00.78 1.00.79 1.00.80 1.00.81 1.00.82 1.00.83 1.00.84 1.00.85 1.00.86 1.00.87 1.00.88 1.00.89 1.00.90 1.00.91 1.00.92 1.00.93 1.00.94 1.00.95 1.00.96 1.00.97 1.00.98 1.00.99 1.00.100
--	--	--



- 1 BETONI
- 1a VÄRIBETONI, uritettu muotiloimaa, vaalea lämmin ruskea
- 1b VÄRIBETONI, vaalea lämmin ruskea
- 1c VÄRIBETONI, uritettu ilmapöly, vaalea lämmin ruskea
- 1d LASEERATTU BETONI, vaalea lämmin ruskea
- 2 TIILIMUURAUS
- 2a TIILI, sekoitus punertavan ja oranssin ruskeita Julkisivuilla
- 3 LASI
- 3a IKKUNALASI, kirkas
- 3b PARVEKELASI, kirkas
- 3c PARVEKELASI, opaali
- 4 MAALATTU/PINNOITETTU METALLI
- 4a METALLI, punertava oranssi
- 4b METALLI, räystäspeltti punertavan hammaa
- 5 CORTEN-TERÄS
- 5 Corten-teräs
- 5 PINNAKAIDE
- 5a KUUMASINKITYY TERÄS

Tasokoordinaatti / Plankoordinaatti: **ETRS-GK25** Korkeusjärjestelmä / Ilmajärjestelmä: **N2000**

Ilmajärjestelmä: 49	Komppi/Tie: 274	Taloni: 4	Vierustien merkitys:
Projekti: UUDISRAKENNUS	Projekti: UUDISRAKENNUS	Julkaisu: 24	Julkaisu: 24
Projekti: As Oy Helsingin Odyssous Hämeenlinnankatu 9 00590 Helsinki			Projekti: Julkisivut kaakeroon Merkitys: 1:100
Suunnittelija: HUTTUUNENRASKI ARKITEHDIT OY HUTTUUNENRASKI ARKITEHDIT OY P.O. BOX 100, 00010 HELSINKI FIN-00010		Työnumero: 1801	Projekti: 4-005-002
Projekti: Matias Saaresvuo	Suunnittelija: AR	Taloni: 1801-	
Helsinki 03.04.2020			



TALO B

1 BETONI

- 1a VÄRIBETONI, uritettu muottipinta, vaalea lämmin ruskea
 - 1b VÄRIBETONI, vaalea lämmin ruskea
 - 1c VÄRIBETONI, uritettu rimavalu, vaalea lämmin ruskea
 - 1d LASEERATTU BETONI, vaalea lämmin ruskea
- 2 TIILIMUURAUS
- 2a TIILI, sekoitus punertavan ja oranssin ruskeita julkisivutiiliä
- 3 LASI
- 3a IKKUNALASI, kirkas
 - 3b PARVEKELASI, kirkas
 - 3c PARVEKELASI, opaali
- 4 MAALATTU/PINNOITETTU METALLI
- 4a METALLI, punertava oranssi
 - 4b METALLI, räystäspeltti punertavan harmaa
- 5 CORTEN-TERÄS
- 5 Corten-teräs
- 5 PINNAKAIDE
- 5a KUUMASINKITTY TERÄS

Tunnus	Muutos	Päiväys
--------	--------	---------

Tasokoordinaatisto / Plankoordinaatsystem: **ETRS-GK25** Korkeusjärjestelmä / Höjdsystem: **N2000**

Kaupunginosa	Kortteli/Tila	Tontti	Viranomaisen merkitelmä	
49	274	4		
Rakennustoimionpöytä	Pinnustelu		Julkisivun numero	
UUDISRAKENNUS	PÄÄPIIRUSTUS		26	
Rakennuksen numero/Rakennuksen numero/Rakennustunnus/Rakennustunnukset xxxx				
Rakennuskohde	Pinnustuksen sisältö		Yhteysohje	
As Oy Helsingin Odysseus Haakoninlahdenkatu 9 00590 Helsinki	Julkisivu luoteeseen		1 : 100	
Suunnittelijan yhteystiedot: nimi, osoite, ja puhelinnumero RIITTUNEN-ILPASTI ARKITEHDIT OY Linnankatu 18A, 00100 Helsinki puh. 09-6547724 mail@riit.fi	Työnumero	Pinnustuksen tunnus	Revisio	
	1801	4-005-004		
Rakennussuunnittelijan nimi ja päiväys	Suunnittelija	Tiedosto		
Matias Säresvuo	AR	1801-		
He.srk 01.04.2020				