

ASEMAKAAVAN
TUNNUS 9925
vahvistettu 23.10.1991

- YL** Julkisten läh palvelurakennusten korttelialue. Alueelle tulee sijoittaa viereisen leikkikentän sisäleikkikilat.
- VK** Leikkikenttä. Leikkikentän sisäleikkikilat tulee sijoittaa YL-korttelialueelle.
- 2 m sen kaava-alueen ulkopuolella oleva viiva, jota vahvistaminen koskee.
- Korttelin, korttelinosan ja alueen raja.
- - - Ohjeellinen eri kaavamääräysten alaisten alueen osten välinen raja.
- ✕ Risti merkinnän päällä osoittaa merkinnän poistamista.
- 47346** Korttelin numero.
- 4** Tontin numero.
- 4600** Rakennusoikeus kerrosalaneliömetreinä.
- II** Roomalainen numero osoittaa rakennusten, rakennuksen tai sen osan suurimman sallitun kerrosluvun.
- III** Jalankululle ja polkupyöräilylle varattu likimääräinen alueen osa.
- P** Ohjeellinen pysäköimispaikka.
- VU** Ohjeellinen pallokenttä.

- YL-korttelialueella
- on vaiheittain rakennettaessa suunnitelmassa osoitettava mahdollisuus koko rakennusoikeuden toteuttamiseen.
 - on kellarikerroksen oltava pääasiassa maanpinnan alapuolella.
 - on rakentamattomat tontinosat, joita ei käytetä leikkik- tai oleskelualueina, kulkuteinä eikä pysäköintiin, istutettava käyttäen myös puita ja pensaita tai pidettävä luonnonmukaisessa puistomaisessa kunnossa.
- Autopaikkojen vähimmäismäärät tonteilla
- päiväkodit ja vastaavat 1 ap/250 kem2
 - peruskoulu 1 ap/500 kem2.

UUSI KOULURAKENNUS
BRUTTOLA 4518 m²
KERROSALA 4513 m²
RAKENNUSOIKEUDELLINEN KERROSALA 4211 m²
HUONEISTOALA 3944,5 m²
TILAVUUS 18920 m³
PALOTEKNINEN LUOKKA P2, RAKENNUS ON SPRIKLATTU

- RAKENNETAAN:
TILAPÄINEN KOULURAKENNUS
- Rakennus varustetaan määräysten mukaisella koneellisella tulo- ja poistoilmavaihdolla, jossa on lämmöntalteenotto. Ilmanvaihtojärjestelmän lämmön talteenoton vuosiyhdytsuhde on 65 %.
 - Rakennus liitetään kaukolämpöverkkoon
 - Lämmönluovutusjärjestelmänä on vesikiertoinen lattialämmitys.
 - Rakennus liitetään kunnan vesi- ja viemäriverkkoon.
 - Sadevesikaivot LVI-suunnitelman mukaan.
 - Hulevedet johdetaan avo-ojaan tontin poispuolelle
 - Rakennus varustetaan sähköverkkoon kytketyillä palovaroitimilla.
 - Rakennus varustetaan pikapaloasteilla ja alkusammutuskalustolla. Sammuttimia tulee olla 1 kpl jokaista alkavaa 300 m² kohti.
 - Poistumistiet varustetaan poistumistievaloilla erillissuunnitelman mukaan.
 - Valaistus sähkösuunnitelman mukaan.
 - Alueen pintarakenteet, istutukset, pihavälineet ym. järjestelyt erillissuunnitelman mukaan.

Kaavan mukainen rakennusoikeus on 4600 m². Nyt rakennetaan 4211 m² koulurakennus Aiemmin rakennettu väliakainen päiväkotit 1376m² rakennusoikeuden ylitys on 98U7 m²

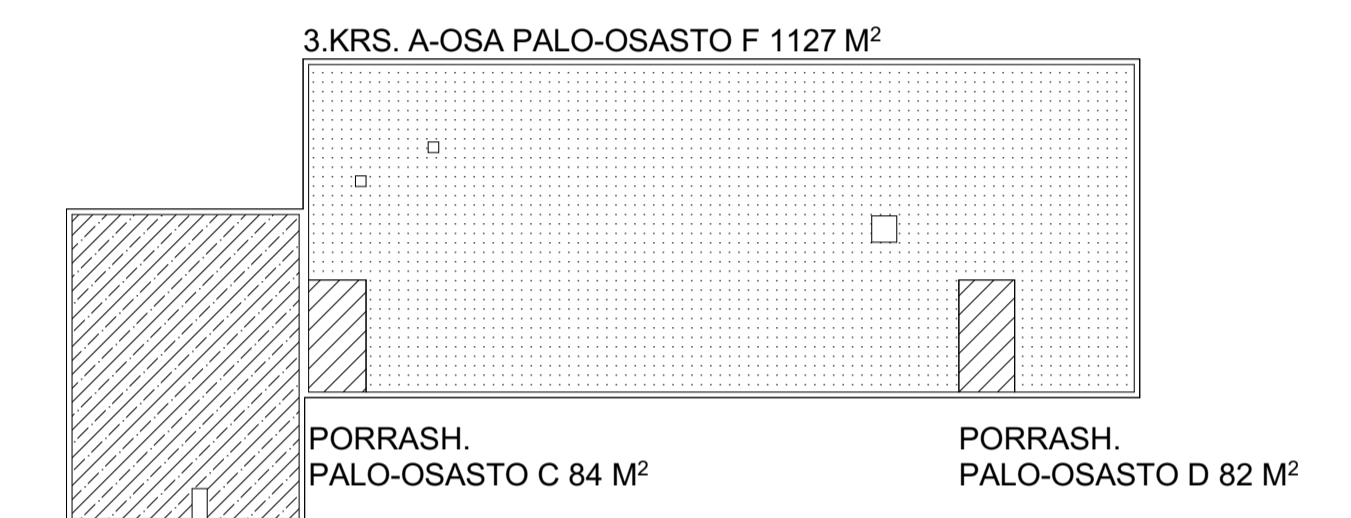
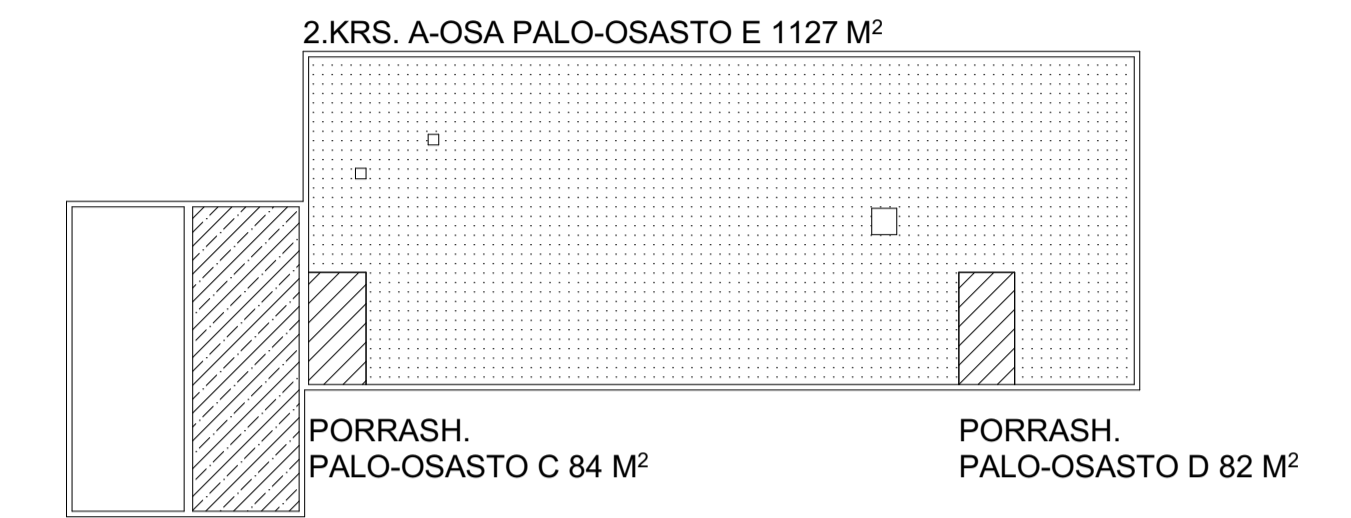
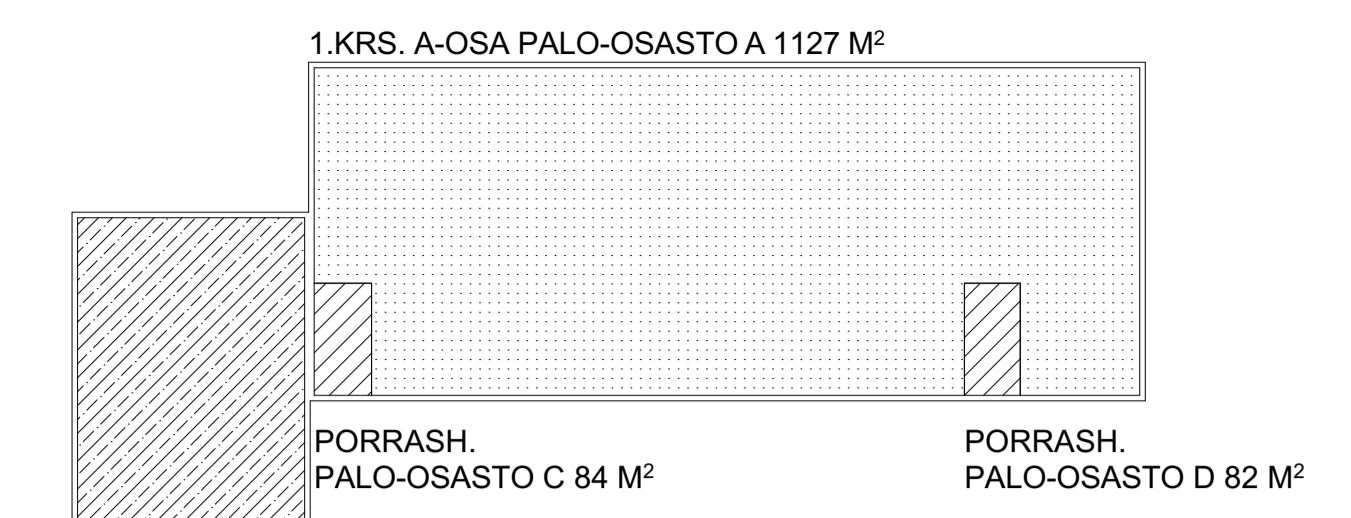
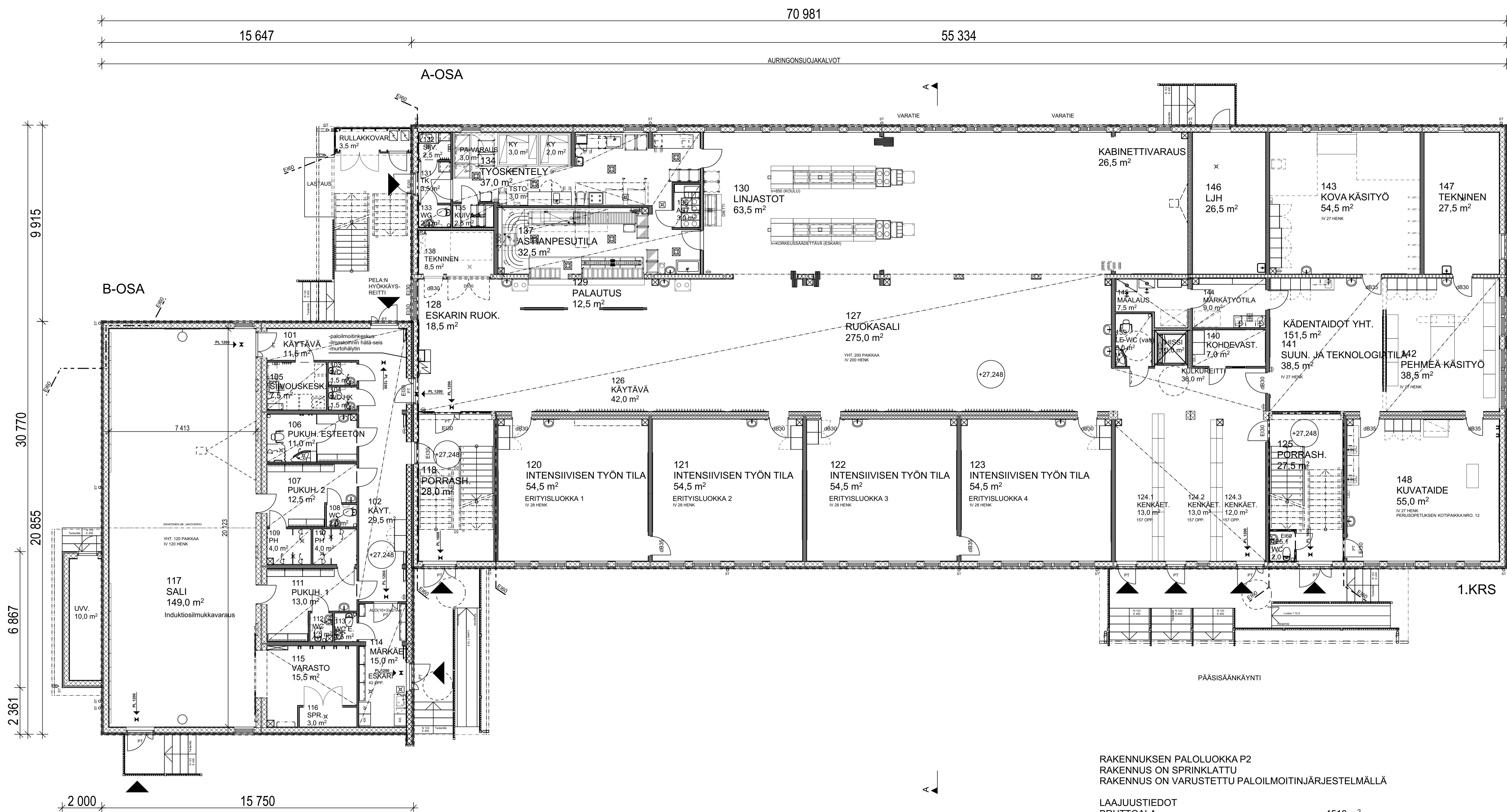
Kaavan mukainen kerroskorkeus on kaksikerrosta. Nyt rakennettava koulurakennus on kolmikerroksinen

Hulevesien hallinta
LVI-suunnittelun, rakennesuunnittelun ja ympäristösuojeluviranomaisen Anni Korhosen kanssa on yksimielisesti todettu, että uudisrakennus Mellunkylän määräaikaisen koulun hulevedet voidaan suodatuksen kautta johtaa tontin pohjoispuolella sijaitsevaan puuroon.
Uudisrakennuksen huolto- ja huolehdittavat hulevedet johdetaan öljynerottimeen ja kaikki hulevedet johdetaan sakkapessällisen tarkastuskaivon kautta suodattavaan kivipesärakenteeseen, joka purkaa hulevedet ylivuotoputken kautta ko. puuroon. Kivipesä toimii myös hulevesiä viivyttävänä rakennelmana.

AUTOPAIKKALASKELMA:
YHTEENSÄ 7 AUTOPAIKKAA, JOISTA 1KPL ON LE-PAIKKA
PÄIVÄKODILLA 5 AUTOPAIKKAA, JOISTA 1KPL ON LE-PAIKKA
KASKO EI OSOITA AUTOPAIKKOJA VÄISTÖTILOJA VÄHIMMÄISMÄÄRÄÄ KAAVAN MUKAISESTI, VAAN TUKEUTUU JULKISEEN TAI KEVYEEN LIIKENTEeseen.

KOORDINAATTIJÄRJESTELMÄ ETRS-GK25
KORKEUSJÄRJESTELMÄ N2000

Kaupunginosa/kylä	Korttelin/tila	Tontti/Rn:o	Viranomaisten arkkitehtimerkintöjä varten	Juoks. nro
47	47346	4		
Rakennustoimenne	TILAPÄINEN UUDISRAKENNUS		Piirustusselitys	PAÄPIIRUSTUS
Rakennuskohteen nimi ja osoite	VESALAN TILAPÄINEN KOULU AARREKUJA 4 00940 HELSINKI		ASEMAPIIRUSTUS	1/500
Suunnittelutoimiston tiedot	Suunnittelutoimisto RAUHALLAMMI OY ARKKITEHTITOIMISTO RAUHALLAMMI OY TUOMARILANTIE 4 / VANHA ASEMA p. 09-626 665 02760 ESPOO s. anti@rauhallammi.fi			
Piirtäjä	Suunnittelija	Työnumero	Tiedoston sijainti	
IR	AR	2021045	D:\Suunnitelmien\02021045\02021045\02021045_101_ASEMAPIIRUSTUS_VESALA_16_2021.dwg	
Päiväys	Suunnittelun päivämäärä		Suunnittelun päivämäärä	
2.8.2023	2.8.2023		Muutos	



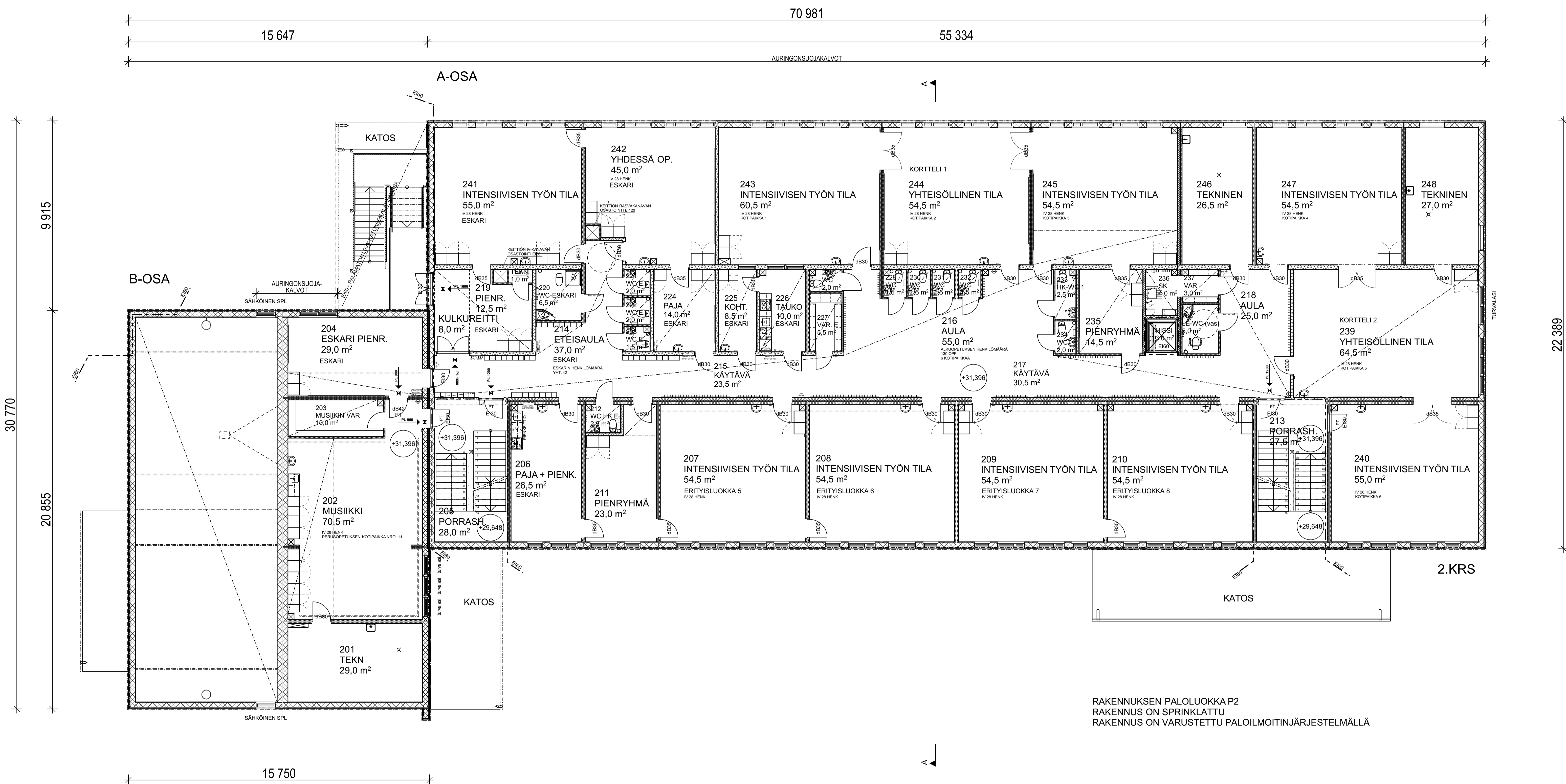
RAKENNUKSEN PALOLUOKKA P2
 RAKENNUS ON SPRINKLATTU
 RAKENNUS ON VARUSTETTU PALOILMOITINJÄRJESTELMÄLLÄ

LAAJUUSTIEDOT
 BRUTTOALA 4518 m²
 KERROSALA 4513 m²
 RAK. OIKEUDELLINEN KERROSALA 4211 m²
 HUONEISTOALA 3944,5 m²
 TILAVUUS 18920 m³

PUOLILÄMMIN ULKOVÄLINEVARASTO:
 KERROSALA 13,5 m²

POHJA 1. KRS. 1:100

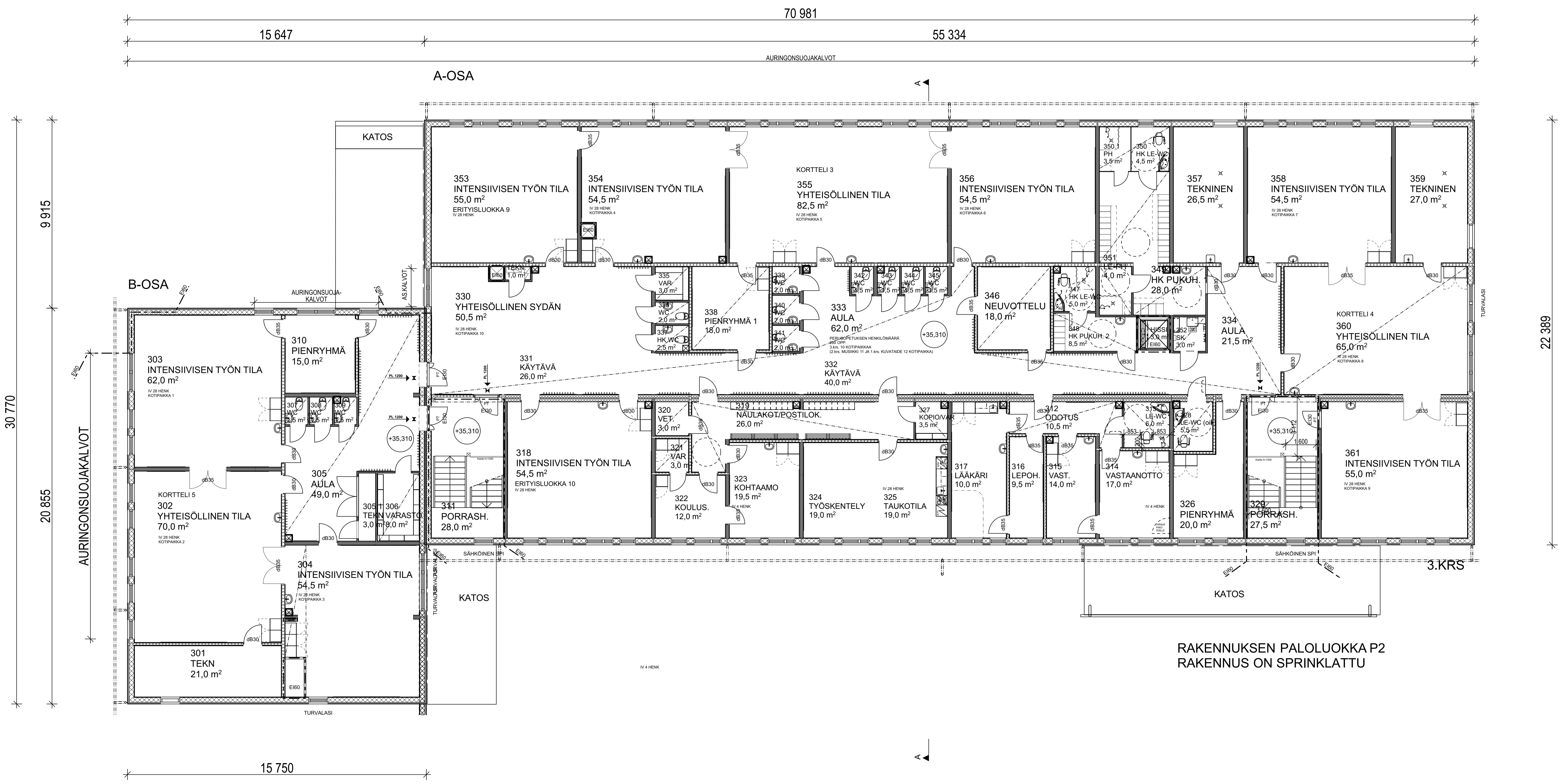
KOORDINAATTIJÄRJESTELMÄ ETRS-GK24		KORKEUSJÄRJESTELMÄ N2000	
Kaupunginosa/Kylä 47	Kortteli/Tila 47346	Tontti/Rtoto 4	Viranomaisen arkitalonmerkitöjä varten
Rakennusohjelman nimi ja osote Vesalan tilapäinen koulu Aarrekuja 4 00940 Helsinki	Pääpiirustus Pirustuksen sisältö Pohja 1. kerros		Juokseva nro Mittakaava 1:100, 1:500
Suunnittelija / Piirtäjä Suunnittelija / Piirtäjä Jussi Lonka ARK / JPI Tampere 8.8.2023		Työnumero - Piirustusnumero 6525 - 002	ARK Muutos



RAKENNUKSEN PALOLUOKKA P2
 RAKENNUS ON SPRINKLATTU
 RAKENNUS ON VARUSTETTU PALOILMOITINJÄRJESTELMÄLLÄ

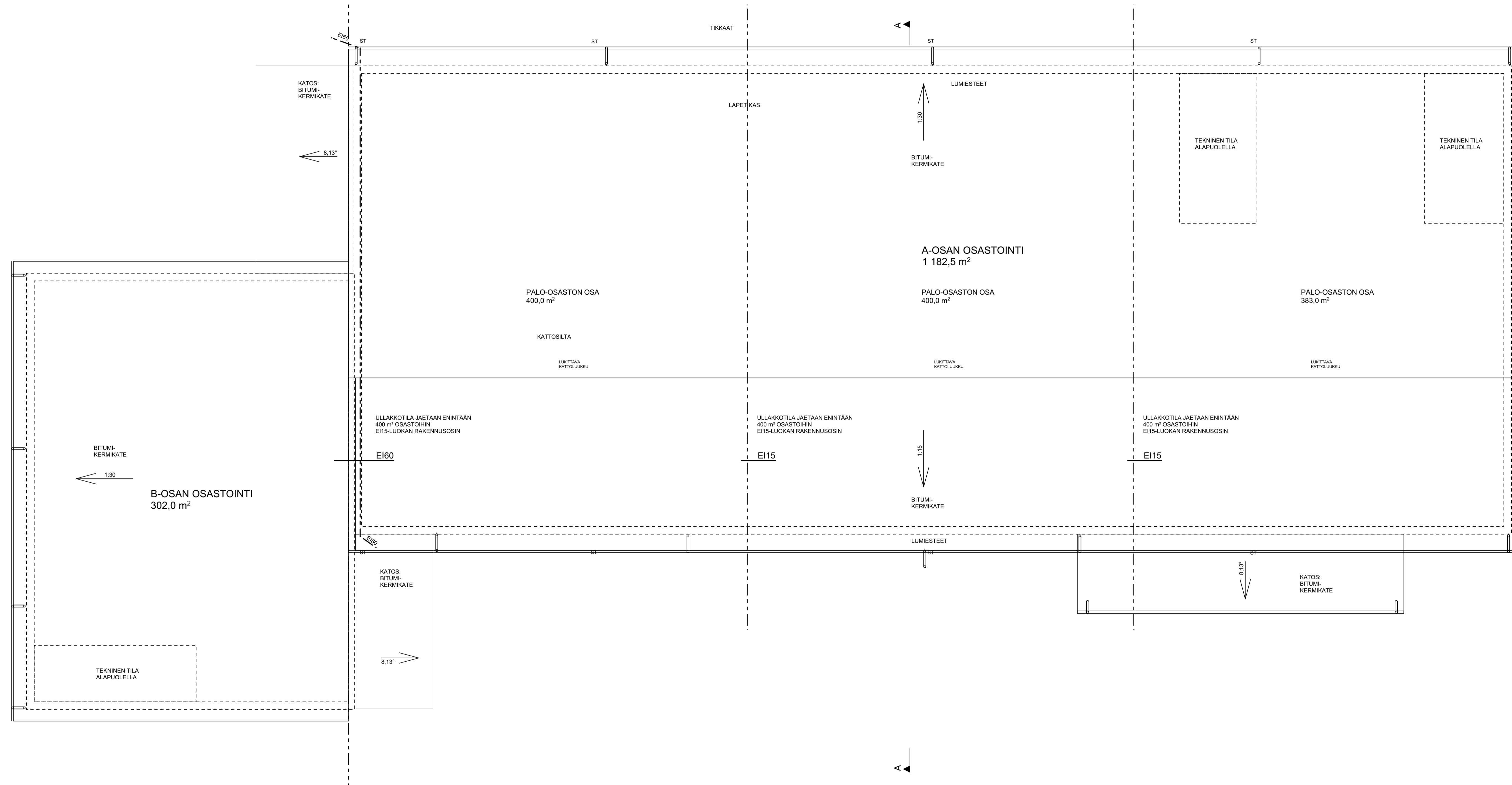
POHJA 2. KRS. 1:100

KOORDINAATTIJÄRJESTELMÄ ETRS-GK24		KORKEUSJÄRJESTELMÄ N2000	
Kaupunginosa/Kylä 47	Korttel/Tila 47346	Tontti/Rtoto 4	Viranomaisen arkkitehti-merkintöjä varten
Rakennusohjelmepide	Pääpiirustus		Juokseva nro
Rakennuskohteen nimi ja osote	Pohjan sisältö		Mittakaava
Vesalan tilapäinen koulu Aarrekuja 4 00940 Helsinki	Pohja 2. kerros		1:100
Suunnittelija / Piirtäjä	Työnumero - Piirustusnumero	ARK	
PARMACO Oy Haarinkatu 4 F (PL 50) 33231 TAMPERE Puh. 020 734 0011	Jussi Lonka ARK / JPI Tampere 8.8.2023	6525 - 003	Muutos



POHJA 3. KRS. 1:100

KOORDINAATTIJÄRJESTELMÄ ETRS-GK24		KORKEUSJÄRJESTELMÄ N2000	
Kaupunginosa/Kylä 47	Korttelit/Tila 47346	Tontti/Rtoto 4	Viranomaisen arkkistotunnus/varten
Rakennusohjelmepide	Pääpiirustus		Juokseva nro
Rakennuskohteen nimi ja osote	Pohja 3. kerros		Mittakaava
Helsinki, Mellunkylä	Aarrekuja 4		1:100
00940 Helsinki	Suunnittelija / Piirtäjä Jussi Lonka ARK/Joakim Pihlajaniemi Tampere 8.8.2023		Työnumero - Piirustusnumero 6525 - 004
PARMACO Oy Haastamokatu 4 F (PL 50) 33231 TAMPERE Puh. 020 734 0011			Muutos



VESIKATTO 1:100

KOORDINAATTIJÄRJESTELMÄ ETRS-GK24		KORKEUSJÄRJESTELMÄ N2000	
Kaupunginosa/Kylä 47	Korttelu/Tila 47346	Tontti/Rtoto 4	Viranomaisen arkitalonmerkitöjä varten
Rakennusohjelmepöytä	Pääpiirustus		Juokseva nro
Rakennuskohteen nimi ja osoite Helsinki, Mellunkylä Aarrekuja 4 00940 Helsinki	Piirustuksen sisältö Vesikatto		Mittakaava 1:100
PARMACO PARMACO Oy Haarinkatu 4 F (PL 50) 33231 TAMPERE Puh. 020 734 0011	Suunnittelija / Piirtäjä <i>Jussi Lonka</i> Jussi Lonka ARK/Joakim Pihlajaniemi Tampere 8.8.2023	Työnumero - Piirustusnumero 6525 - 005	ARK Muutos

YLÄPOHJA (YP1) EI60, RISTIKOT R30 u<0.09 W/m² K	
VESIKATE BITUMIKERMI aluskermi + pintakermi, TL 3 + TL 2	
HAVUVANERI	15 mm
NAULALEVYRISTIKKO R30	
+ PUHALLUSVILLA	120 mm
+ PALAMATON MINERAALIVILLA	250 mm
PALOKIPSILEVY	15 mm
PUURUNKO k600 mm	48x123 mm
+ MINERAALIVILLA	125 mm
HÖYRYNSULKUMUOVI SFS 4225	24x120 mm
ALUSRUOTEET k300 mm	13 mm
AKUSTO-/KIPSILEVY	

ULKOSEINÄ (US1) u<0.17 W/m² K	
PALOKIPSILEVY	15 mm
KIPSILEVY EK	13 mm
HÖYRYNSULKUMUOVI SFS 4225	
PYSTYRUNKO	48x245 mm
+ PALAMATON KIVIVILLA	250 mm
(1.KRS. K400)	
(2. JA 3. KRS. K600)	
TUULENSUOJAKIPSILEVY	9 mm
PYSTYKOOLAUS	30x100 mm
VAAKAKOOLAUS	30x100 mm
PANELOINTI PYSTY	23*175 mm

ALAPOHJA (AP1) R30 u<0.17 W/m² K (kuivat tilat)	
MUOVIMATTO	
PONTATTU LASTULEVY	22 mm
LATTIAPALKIT KERTOPUU k400 mm	45x270 mm
+ PALAMATON KIVIVILLA	270 mm
SEMENTTIKUITULEVY	9 mm
SUOJALAUDAT 19x100 mm k400 mm	19 mm
(puunsuoja-ainekäsittely)	

ALAPOHJA (AP2) R30 u<0.17 W/m² K (lattialämmityksellä)	
MUOVIMATTO	
HAVUVANERI	18 mm
KOOLAUS	23x120 mm k200,
VÄLISSÄ LÄMMÖNLUOVUTUSLEVYT JA PUTKET	
KERTOPUUPALKIT	45x270 mm k400
+ MINERAALIVILLA	270 mm
KUITUSEMENTTILEVY (tuulens.)	9 mm
SUOJALAUDAT, suojäkäsittelyä puuta	19x100 mm

IKKUNAT JA OVET u =1,0 W/m²K	
RAKENNUKSEN PALOLUOKKA P2	
RAKENNUS ON SPRINKLATTU	

PARMACON RAKENNUSELEMENTEILLÄ ON VOIMASSA OLEVA CE-MERKINTÄ.

VÄLIPOHJA (VP1) REI60	
MUOVIMATTO	
LASTULEVY	22 mm
KERTOPUU k400 mm	63x450 mm
+ MINERAALIVILLA	300 mm
PALOKIPSILEVY	15 mm
PALOKIPSILEVY	15 mm
KUITUSEMENTTILEVY (tuulens.)	9 mm
HARVALAUTA 19x100 mm k400	19 mm
ASENNUSPUUT TUKILINJOILLA	48x198 mm
HARVALAUTA 19x100 mm	19 mm
HAVUVANERI	6,5 mm
RUNKO 42x148 mm k600	
+ MINERAALIVILLA	150 mm
HÖYRYNSULKUMUOVI SFS 4225	
ALUSRUOTEET 23x120 mm k400	23 mm
AKUSTO-/KIPSILEVY	15 mm

VÄLIPOHJA (VP2) REI60 (lattialämmityksellä) (lattialämmitys vain eskarin tiloissa)	
MUOVIMATTO	
HAVUVANERI	18 mm
KOOLAUS	23x120 mm k200,
VÄLISSÄ LÄMMÖNLUOVUTUSLEVYT JA PUTKET	
KERTOPUU k400 mm	63x450 mm
+ MINERAALIVILLA	300 mm
PALOKIPSILEVY	15 mm
PALOKIPSILEVY	15 mm
KUITUSEMENTTILEVY (tuulens.)	9 mm
HARVALAUTA 19x100 mm k400	19 mm
ASENNUSPUUT TUKILINJOILLA	48x198 mm
HARVALAUTA 19x100 mm	19 mm
HAVUVANERI	6,5 mm
RUNKO 42x148 mm k600	
+ MINERAALIVILLA	150 mm
HÖYRYNSULKUMUOVI SFS 4225	
ALUSRUOTEET 23x120 mm k400	23 mm
PALOKIPSILEVY	15 mm
AKUSTO-/KIPSILEVY	15 mm

VÄLIPOHJA (VP3) REI60 (vain 2.krs.)	
MUOVIMATTO	
HAVUVANERI	18 mm
KOOLAUS	23x120 mm k200,
KERTOPUUPALKIT	45x270 mm k400
+ MINERAALIVILLA	270 mm
KUITUSEMENTTILEVY (tuulens.)	9 mm
SUOJALAUDAT, suojäkäsittelyä puuta	19x100 mm

VÄLISEINÄ (VD 148) 44 dB/R30 (kantava väliseinä)	
KIPSILEVY EK	13 mm
VANERI	12 mm
PUURUNKO	48x148 mm
1.krs. k200	
2.krs. k400	
3.krs. k600	
+ MINERAALIVILLA	150 mm
VANERI	12 mm
KIPSILEVY EK	13 mm

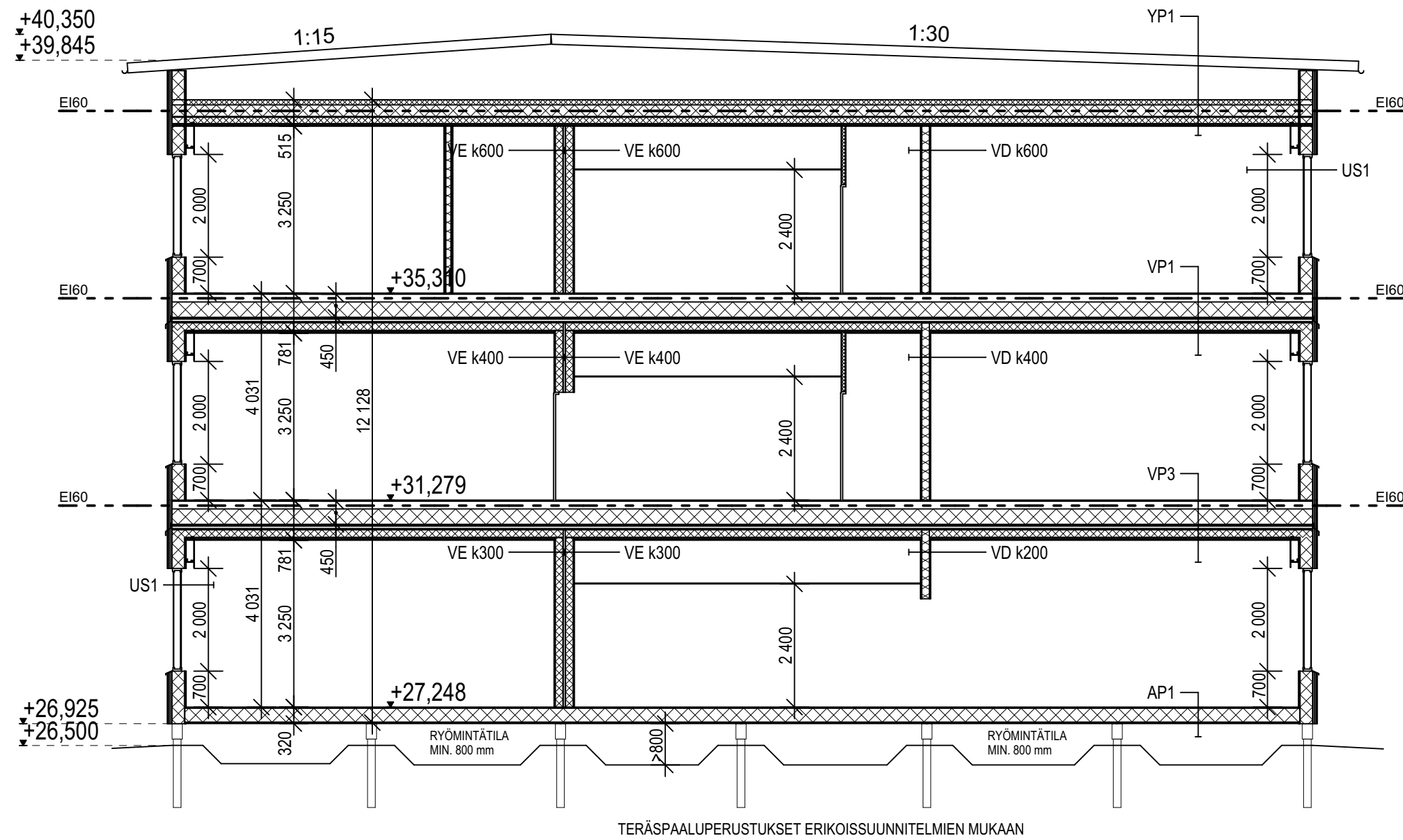
VÄLISEINÄ (VE 148) 44 dB/R30 (kantava väliseinä viipaleiden päittäisliitoksessa)	
KIPSILEVY EK	13 mm
KIPSILEVY	13 mm
PUURUNKO	48x148 mm
1.krs. k300	
2.krs. k400	
3.krs. k600	
+ MINERAALIVILLA	150 mm
KIPSILEVY	13 mm
KIPSILEVY EK	13 mm

VÄLISEINÄ (VS1) 44 dB (viipaleväliseinä)	
KIPSILEVY EK	13 mm
PUURUNKO 42x66 mm	66 mm
+ PALAMATON KIVIVILLA	70 mm
HOMESUOJATTU VANERI	6.5 mm
ILMARAKO (elementtisauma)	37 mm
HOMESUOJATTU VANERI	6.5 mm
PUURUNKO 42x66 mm	66 mm
+ PALAMATON KIVIVILLA	70 mm
KIPSILEVY EK	13 mm

VÄLISEINÄ (VS2) (huoneiden välinen ei-kantava seinä)	
KIPSILEVY EK	13 mm
KIPSILEVY N	13 mm
VANERI	12 mm
PUURUNKO 42x98 mm	98 mm
+ MINERAALIVILLA	100 mm
VANERI	12 mm
KIPSILEVY N	13 mm
KIPSILEVY EK	13 mm

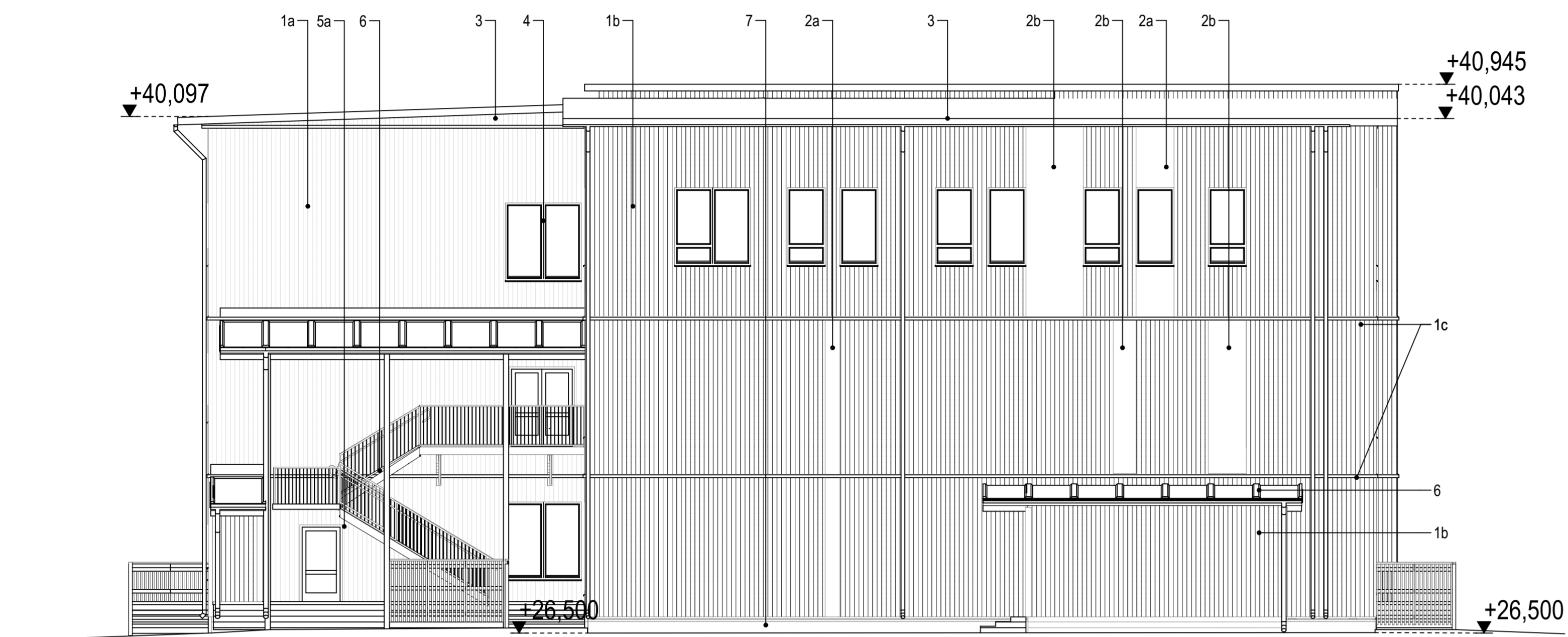
VÄLISEINÄ (VS3) 44 dB/R30 (kantava väliseinä)	
KIPSILEVY EK	13 mm
KIPSILEVY N	13 mm
PUURUNKO 48x123 mm	123 mm
+ MINERAALIVILLA	125 mm
KIPSILEVY N	13 mm
KIPSILEVY EK	13 mm

VÄLISEINÄ (VS4) (kevyt väliseinä)	
KIPSILEVY EK	13 mm
PUURUNKO 42x66 mm	66 mm
+ MINERAALIVILLA	70 mm
KIPSILEVY EK	13 mm

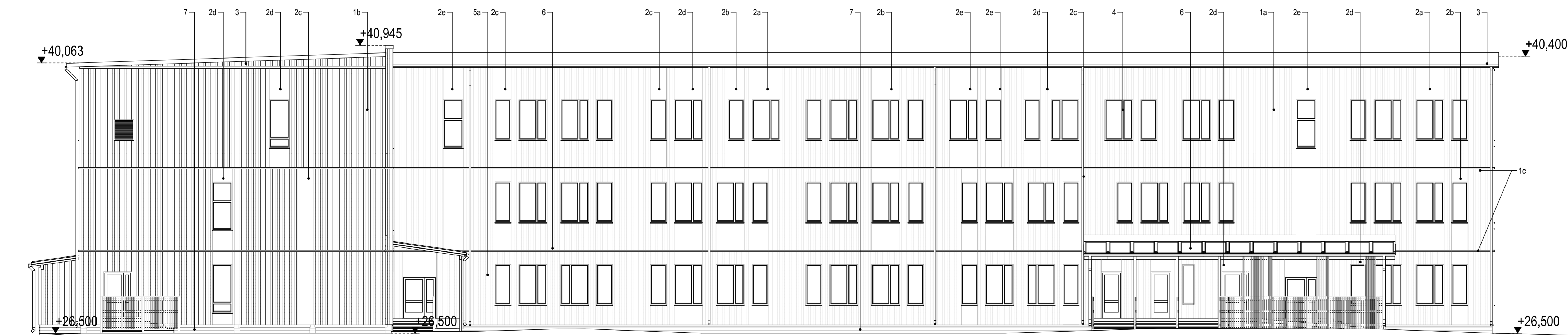


LEIKKAUS A-A

KOORDINAATTIJÄRJESTELMÄ ETRS-GK24		KORKEUSJÄRJESTELMÄ N2000	
Kaupunginosa/Kylä 47	Kortteli/Tila 47346	Tontti/Rnro 4	Viranomaisten arkkistointimerkintä varten
Rakennustoimenpide		Piirustuslaji Pääpiirustus	Juokseva nro
Rakennuskohteen nimi ja osoite Helsinki, Mellunkylä Aarrekuja 4 00940 Helsinki		Piirustuksen sisältö Leikkaukset	Mittakaava 1:1, 1:100
Suunnittelija / Piirtäjä Suunnittelija / Piirtäjä		Työnumero - Piirustusnumero	ARK
PARMACO Oy Haarankatu 4 F (PL 50) 33231 TAMPERE Puh. 020 734 0011		Jussi Lonka ARK/Joakim Pihlajaniemi Tampere 8.8.2023	6525 - 006
			Muutos



JULKISIVU KAAKKOON



JULKISIVU KOILLISEEN

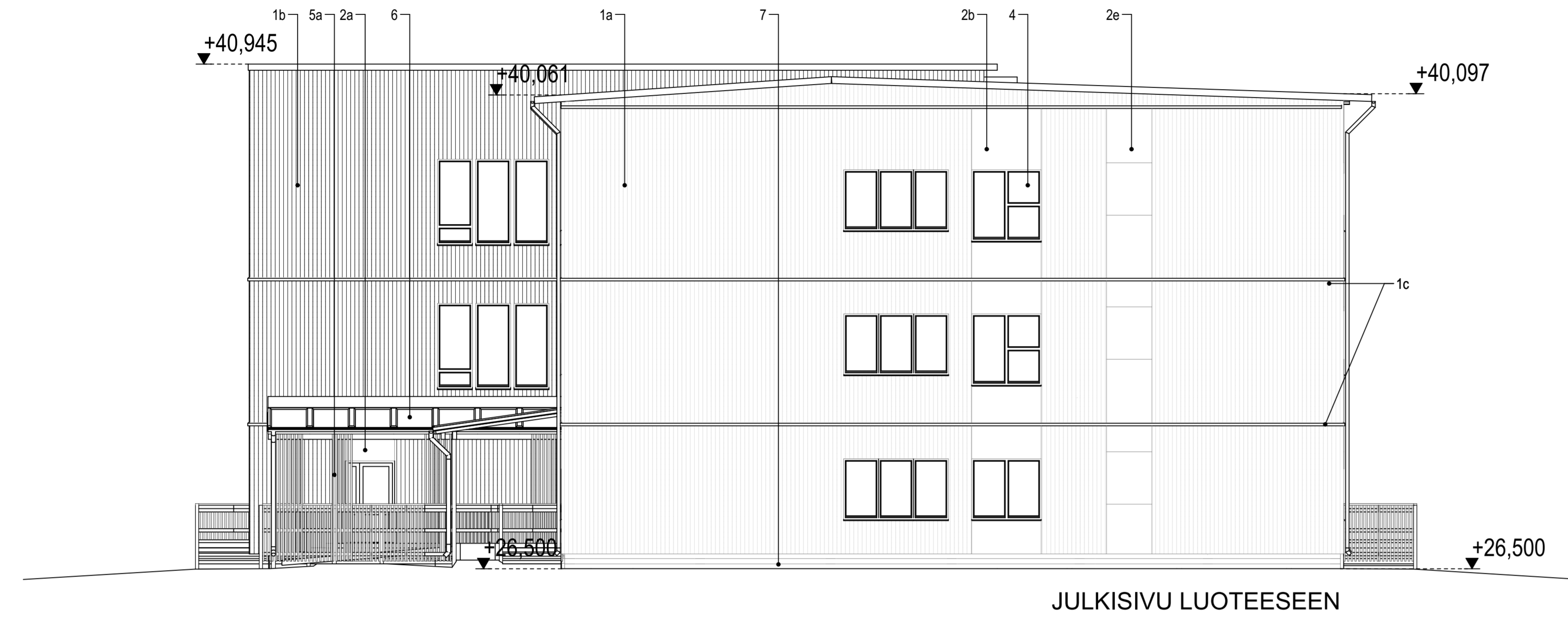
JULKISIVUMATERIAALIT

1. Julkisivuverhous
 - 1a. Valkoinen pystypaneeli Tikkurila 619X
 - 1b. Mustan harmaa pystypaneeli Tikkurila 1900
 - 1c. Saumalista Musta RR33
2. Julkisivulevy, kuitusementti
 - 2a. Vihreä Tikkurila U254
 - 2b. Mintun vihreä Tikkurila 4923
 - 2c. Keltainen Tikkurila U115
 - 2d. Oranssi Tikkurila U122
 - 2e. Mustan harmaa Tikkurila 1900
3. Vesikattorakenteet
 - Huopakate Tumman harmaa
 - Räystäslaudat ja kattokannattajat Tikkurila 1900
 - Pellitykset, vesikourut, syöksytorvet Musta RR33
4. Puualumiini-ikkunat
 - Vesipelti RR33
 - Ulkopuite RR33
 - Sisäpuite Tehdasvalkoinen RR33
 - Karmi RR33
5. Ovet
 - 5a. Lasialumiiniovi, musta RR33
 - 5b. Puuovi, musta
6. Sisääkäyntikatokset, portaat, luiskat ja kaitteet
 - Huopakate Tumman harmaa
 - Porrasrunko, kestopuu Kestopuu
 - Porrastaso, metalliverkko Sinkitty metalli
 - Kaitteet, käsijohteet, ritilät, mustan harm. Tikkurila 1900
 - Katoksen puurunko, mustan harmaa Tikkurila 1900
 - Pellitykset Musta RR33
7. Perustukset
 - Betonipalkit betoni
 - Kestpuuverhoilu ryömintätilaan kestopuu

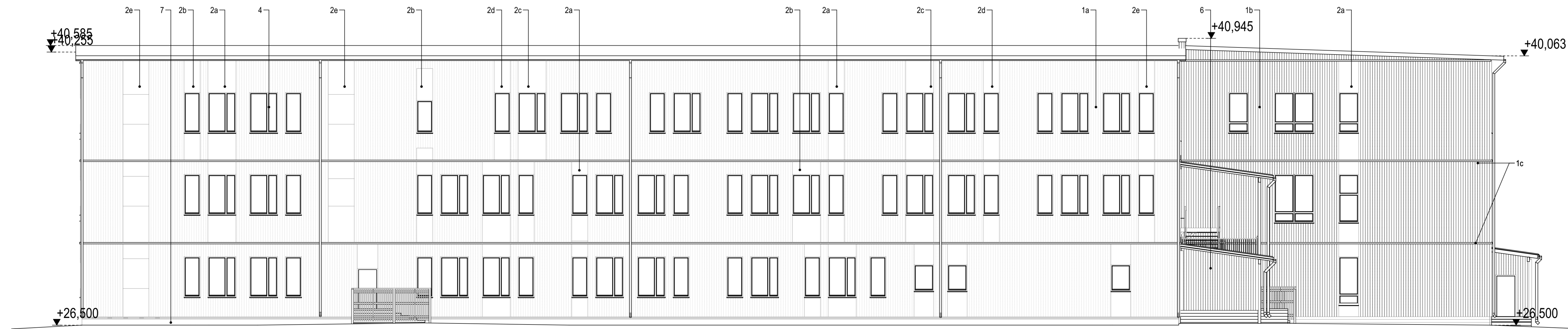
KOORDINAATTIJÄRJESTELMÄ ETRS-GK24		KORKEUSJÄRJESTELMÄ N2000	
Kaupunginosa/Kylä 47	Korttelitila 47346	Tontti/Rovv 4	Viranomaisten arkkitehtimerkintöjä varten
Rakennusohje/merkki			Juokseva nro
Rakennuskohteen nimi ja osoite Vesalan tilipäinen koulu Aarrekuja 4 00940 Helsinki			Mitakaava 1:100
PARMACO Oy Haarlankatu 4 F (PL 50) 33231 TAMPERE Puh. 020 734 0011	Suunnittelija / Piirtäjä Jussi Lonka ARK / JPI Tampere 8.8.2023	Työnumero - Piirustusnumero 6525 - 007	ARK Muutos

JULKISIVUMATERIAALIT

1. Julkisivuverhous
 - 1a. Valkoinen pystypaneeli Tikkurila 619X
 - 1b. Mustan harmaa pystypaneeli Tikkurila 1900
 - 1c. Saumalista Musta RR33
2. Julkisivulevy, kuitusementti
 - 2a. Vihreä Tikkurila U254
 - 2b. Mintun vihreä Tikkurila 4923
 - 2c. Keltainen Tikkurila U115
 - 2d. Oranssi Tikkurila U122
 - 2e. Mustan harmaa Tikkurila 1900
3. Vesikattorakenteet
 - Huopakate Tumman harmaa
 - Räystäslaudat ja kattokannattajat Tikkurila 1900
 - Pellitykset, vesikourut, syöksytorvet Musta RR33
4. Puualumiini-ikkunat
 - Vesipelti RR33
 - Ulkopuite RR33
 - Sisäpuite Tehdasvalkoinen RR33
 - Karmi RR33
5. Ovet
 - 5a. Lasialumiiniovio, musta RR33
 - 5b. Puuovi, musta RR33
6. Sisäänkäyntikatokset, portaat, luiskat ja kaitteet
 - Huopakate Tumman harmaa
 - Porrasrunko, kestopuu Kestopuu
 - Porrastaso, metalliverkko Sinkitty metalli
 - Kaitteet, käsijohteet, ritilät, mustan harm. Tikkurila 1900
 - Katoksen puurunko, mustan harmaa Tikkurila 1900
 - Pellitykset Musta RR33
7. Perustukset
 - Betonipalkit betoni
 - Kestpuuverhoilu ryömintätilaan kestopuu



JULKISIVU LUOTEeseen



JULKISIVU LOUNAASEEN

KOORDINAATTIJÄRJESTELMÄ ETRS-GK24		KORKEUSJÄRJESTELMÄ N2000	
Kaupunginosa/Kylä 47	Korttelitila 47346	Tontti/Rovv 4	Viranomaisten arkkitehtimerkintöjä varten
Rakennusohjeperuste			Piirustustyyli Pääpiirustus
Rakennuskohteen nimi ja osoite Vesalan tilapäinen koulu Aarrekuja 4 00940 Helsinki			Piirustuksen sisältö Julkisivut lounaaseen ja luoteeseen
			Mittakaava 1:100
PARMACO Oy Haarlankatu 4 F (PL 50) 33231 TAMPERE Puh. 020 734 0011	Suunnittelija / Piirtäjä Jussi Lonka ARK / JPI Tampere 8.8.2023	Työnumero - Piirustusnumero 6525 - 008	ARK Muutos