



SPONDA

KOY DIANAPUISTO | EROTTAJANKATU 7 | HELSINKI | FINLAND

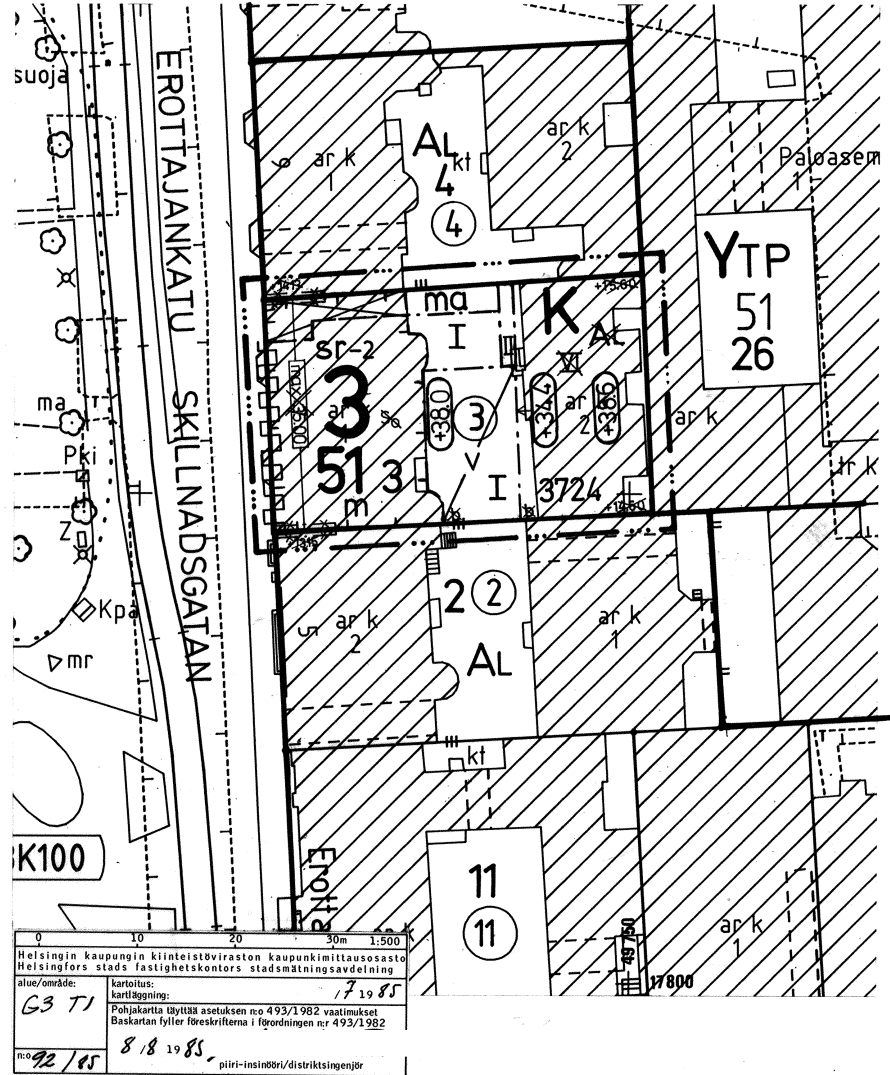
EROTTAJANKATU 7 ALUSTAVAT SUUNNITELMAT

2.5.2022

TRIUM
ARCHITECTS

HELSINKI
3. KAUPUNGINOSA
KAARTINKAUPUNKI
KORTTELI 51
TONTTI 3
ASEMAKAAVAN MUUTOS
1:500

HELSINGFORS
3 STADSDELEN
GARDESSTADEN
KVARTER 51
TOMT 3
STADSPLANEÄNDRING
1:500



- K**
- Liike- ja toimistorakennusten korttelialue.
- Tontilla 3/51/3 tulee kadunvarsi-rakennuksen ullakolle sisustaa asuntoja ja saadaan 4. ja 5. kerroksiin sisustaa asuntoja.
- 2 m sen kaava-alueen ulkopuolella oleva viiva, jota vahvistaminen koskee.
- Korttelin, korttelinosan ja alueen raja.
- Eri kaavamääräysten alaisten alueenosien välinen raja.
- Risti merkinnän päällä osoittaa merkinnän poistamista.
- Kaupunginosan numero.
- Korttelin numero.
- Tontin numero.
- Rakennusoikeus kerrosalaneliömetreinä.
- Suojeltavan rakennuksen ullakolle saadaan sisustaa asuntokerrosalaa tontin rakennusoikeuden lisäksi.
- Roomalainen numero osoittaa rakennuksen tai sen osan suurimman sallitun kerrosluvun.
- Rakennusala.
- Suojeltava rakennus. Rakennusala, jolla sijaitsee kaupunkikuvan säilymisen kannalta arvokas rakennus. Rakennusta tai sen osaa ei saa purkaa ilman pakottavaa syytä eikä siinä saa suorittaa sellaisia lisärakentamis- ja muutostöitä, jotka tarvelevät katu- ja julkisivujen tai kadunpuoleisen vesikatkon tyyliä. Mikäli rakennuksessa on aikaisemmin suoritettu tällaisia toimenpiteitä on rakennus lisärakentamis- ja muutostöiden yhteydessä pyrittävä korjaamaan rakennuksen tyyliin hyvin soveltuvalla tavalla. Kadunpuoleiselle vesikatolle saadaan avata ikkuna-aukkoja tyyliin hyvin soveltuvalla tavalla.

- STADSPLANEBETECKNINGAR OCH -BESTÄMMELSER**
- Kvarterområde för affärs- och kontorsbyggnader.
- På tomten 3/51/3 bör i gatubyggnadens vindsvåning förläggas bostäder och i 4:e och 5:e våningen får bostäder förläggas.
- Linje 2 m utanför det planområde som fastställelsen gäller.
- Kvarters-, kvarterdels- och områdesgräns.
- Bestämelsegräns.
- Kryss på beteckning anger att beteckningen slopas.
- Stadsdelsnummer.
- Kvartersnummer.
- Tomtnummer.
- Byggnadsrätt i kvadratmeter våningsyta.
- I byggnad som bör skyddas får bostäder förläggas i vindsvåning utöver den tillåtna våningsytan.
- Romersk siffra anger största tillåtna antal våningar i byggnad eller del därav.
- Byggnadsyta.
- Byggnad som bör skyddas. Byggnadsyta för byggnad som är värdefull för stadsbilden. Byggnad eller del därav på denna del av tomten får ej rivas utan tvingande skäl, ej heller får sådana tillbyggnads eller ändringsarbeten utföras som fördärvar gatu-fasadernas eller vattentakets stil. Ifall sådana åtgärder tidigare vidtagits i byggnaden skall man i samband med tillbyggnads- eller ändringsarbeten sträva till att byggnaden istandsätts på sådant sätt som väl anpassar sig till byggnadens stil. Vattentaket mot gatan får förses med fönster som väl anpassar sig till byggnadens stil.

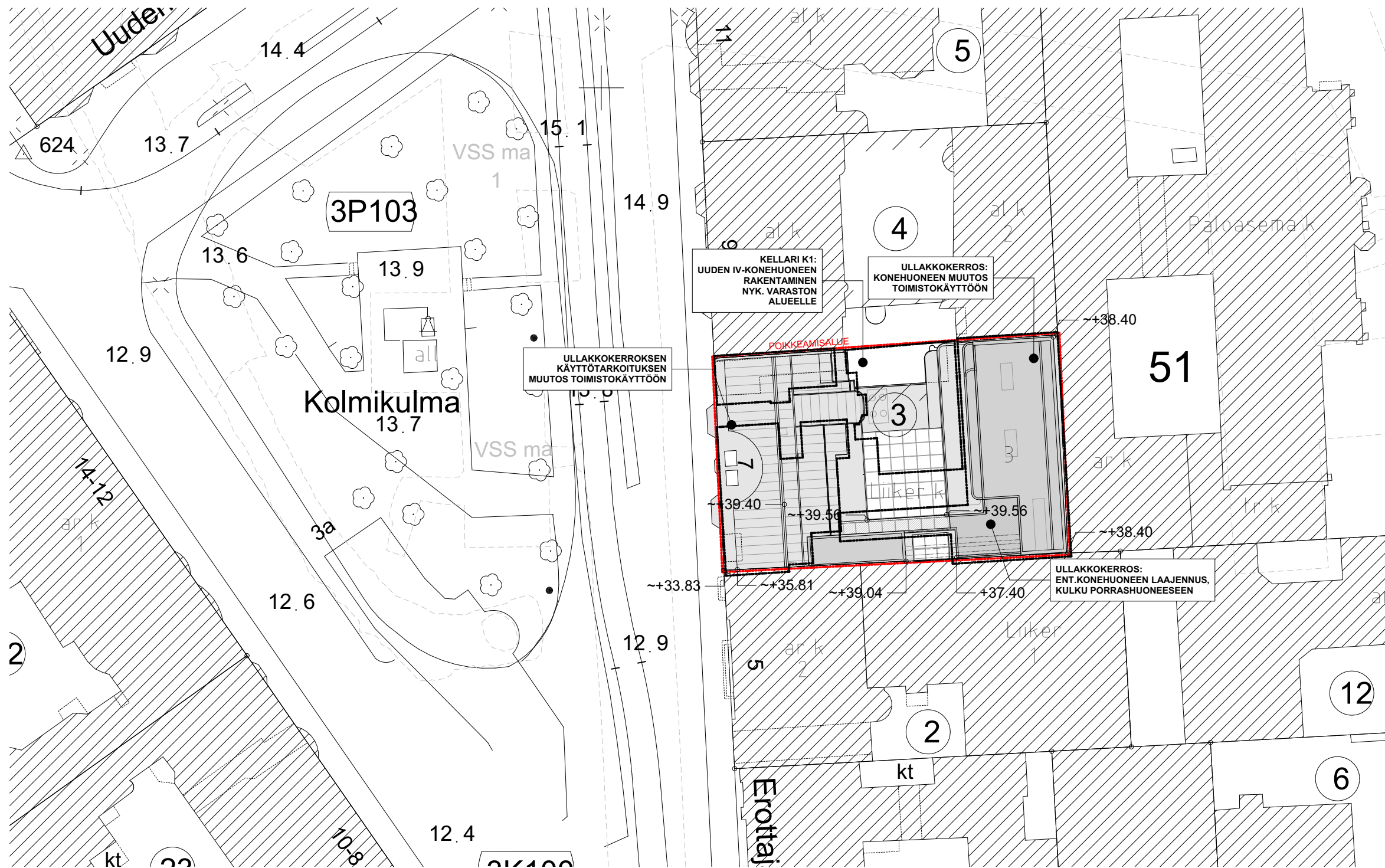
- V**
- Valopihan rakennusala. Tämän tontin osan saa kattaa läpinäkyvällä lasikattolla. Valopihaan saadaan rakentaa 50 k-m2 talvipuutarhaa rakennusoikeuden lisäksi.
- Valopihaan saa rakentaa avoportaan ja rakennuksia yhdistävät kulkusillat, joiden leveys on enintään 2 m.
- Rakennusala, jolle tulee sijoittaa myymälä-, näyttely- ja ravintolatoiloja katutasossa.
- Rakennuksen vesikaton ylimmän kohdan korkeusasema.
- Rakennuksen julkisivupinnan ja vesikaton leikkauskohdan ylin korkeusasema.
- Uudisrakennusten ylimmän sallitun korkeusaseman yli saadaan ulottaa kaitteita, torneja, katoksia ja ilmastointilaitteita.
- Maanalainen tila.
- Kulkuaukko rakennuksessa.
- Katualueen osa, jonka kohdalta ei saa järjestää ajoneuvoliikennettä.
- Pihatilat tulee käsitellä materiaaleiltaan korkeatasoisesti.
- Tontin autopaikkavollisuus on 8 autopaikkaa. Tontille saa sijoittaa enintään 18 autopaikkaa.
- Autopaikat tulee sijoittaa kellariin, josta poistoilma tulee johtaa viereisten rakennusten katolle.
- Tonttien välisiin rajaseiniin saa tehdä aukkoja.
- Byggnadsyta för ljugård. Denna del av tomten får täckas med ett genomskinligt glastak. På ljugården får utöver byggnadsrätten byggas en vinterträdgård på högst 50 m2 våningsyta.
- Inom ljugården får byggas en öppen trappa och högst 2 m breda förbindelsebroar mellan byggnaderna.
- Byggnadsyta där butiks-, utställnings- och restaurangutrymmen bör förläggas i gatunivån.
- Högsta höjd för byggnads vattentak.
- Högsta höjd för skärningspunkt mellan fasad och vattentak.
- Ovanför vattentakets maximihöjd i nybyggnad får förläggas ledstänger, torn, pergolor och ventilationsanordningar.
- Utrymme under markplanet.
- Genomgångsöppning i byggnad.
- Del av gatuområdes gräns där utfart är förbjuden.
- De material som används på gården skall vara av hög kvalitet.
- Tomtens bilplatsskyldighet är 8 bilplatser. På tomten får förläggas högst 18 bilplatser.
- Bilplatserna bör förläggas i källare vars evakueringsluft bör ledas upp till bredvidliggande byggnads yttertak.
- Gränsväggar mellan granntomterna får förses med öppningar.

HELSINGIN KAUPUNGIN KAUPUNKISUUNNITTELUVIRASTO ASEMAKAAVAOSASTO	HELSINGFORS STADS STADSPLANERINGSKONTOR STADSPLANEÄVDDELNINGEN
PIIRUSTUS RIITING LAATINUT UPPLAGD AV	NAHTAVANA/TILL PÅSEENDE KVSTO/STGE VANVISTUNUT/FASTSTÄLLD
9213 ILPO FORSSÉN	1-15.8.1986 24.9.1986 YM. 7.11.1986
5.16.1986 12.6.1986 KSK	PIIRITÄYTT RITAD AV MA

SPONDA

ASEMAKAAVAOTE

TRIUM
ARCHITECTS



ASEMAKAAVAN MUKAINEN
RAKENNUSOIKEUS **3724 ktm²**
*Suojeltavan rakennuksen ullakolle saa sisustaa
asuntokerrosalaa ro lisäksi*

KÄYTETTY KERROSTASOALA
NYKYTILANNE **4168 m²**

1. KRS	827,0 ktm ²
2. KRS	804 ktm ²
3. KRS	740,5 ktm ²
4. KRS	740,5 ktm ²
5. KRS	740,5 ktm ²
6. KRS (ULLAKKO)	315,5 ktm ²

KERROSTASOALA
SUUNNITELMA **4443 m²**

1. KRS	827,0 ktm ²
2. KRS	804 ktm ²
3. KRS	740,5 ktm ²
4. KRS	740,5 ktm ²
5. KRS	740,5 ktm ²
6. KRS (ULLAKKO)	590,5 ktm ²

MA KERROSTASOALA
NYKYTILANNE **619,5 m²**

KELLARI K2	86 ktm ²
KELLARI K1	533,5 ktm ²

MA KERROSTASOALA
SUUNNITELMA **488,5 m²**

KELLARI K2	86 ktm ²
KELLARI K1	402,5 ktm ²

ASEMAPIIRROS 1:500

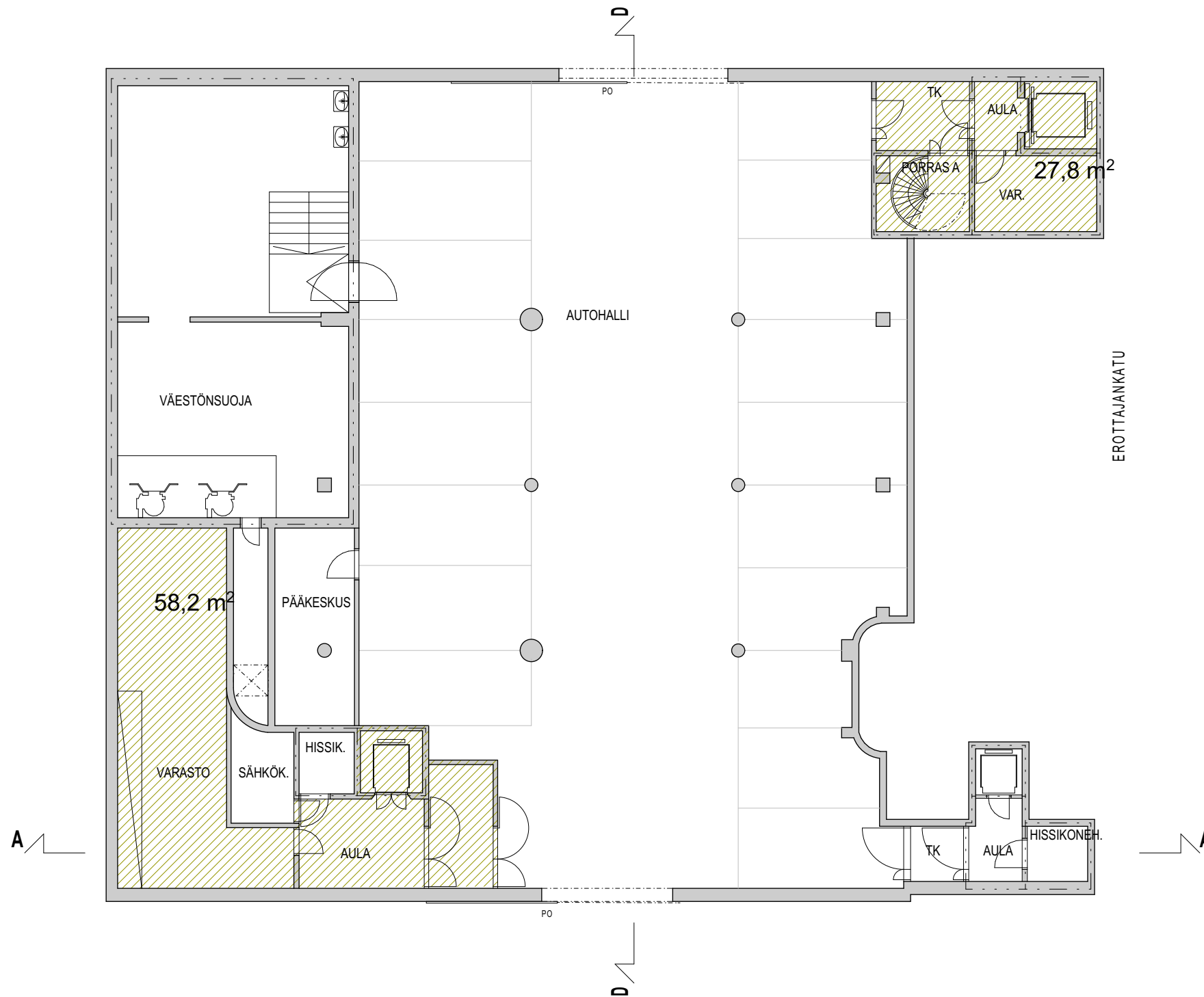
SPONDA

KOY DIANAPUISTO | EROTTAJANKATU 7 | HELSINKI | FINLAND

TRIUM
ARCHITECTS

- EI LASKETTAVA
- LIIKE- JA TOIMISTOTILA OLEVA KEM2
- LIIKE- JA TOIMISTOTILA UUSI KEM2 (ULLAKKOKERROS)
- MA KERROSALA (KELLARI)
- UUSI IV-KH (KELLARI)

MA
KERROSTASOALA **86 m²**



SPONDA

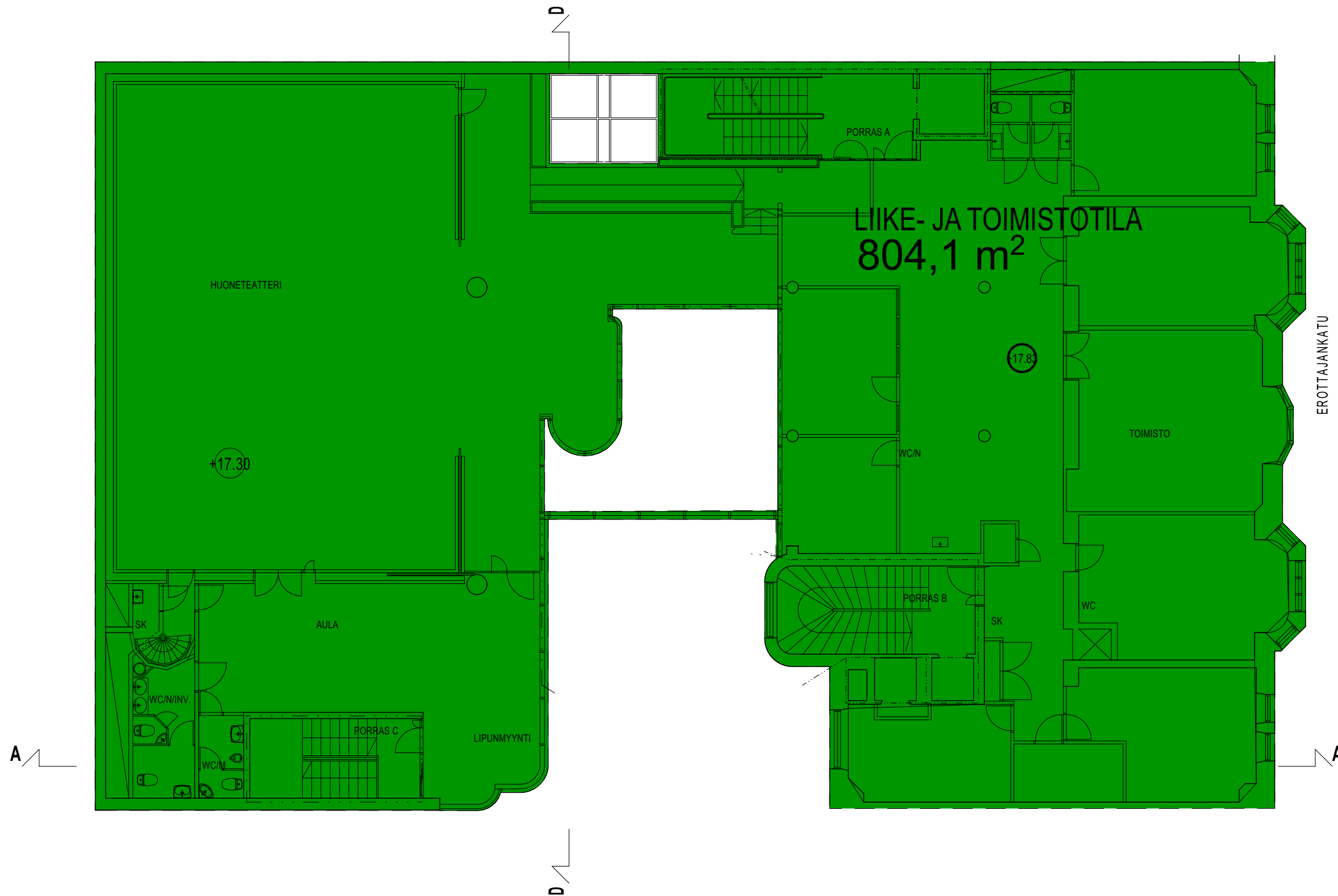
KOY DIANAPUISTO | EROTTAJANKATU 7 | HELSINKI | FINLAND

VARASTOTILAT 86 ktm²
KELLARI K1 | +7.50 | 1:150 (A3)

TRIUM
ARCHITECTS

- EI LASKETTAVA
- LIIKE- JA TOIMISTOTILA
OLEVA KEM2
- LIIKE- JA TOIMISTOTILA
UUSI KEM2 (ULLAKKOKERROS)
- MA KERROSALA (KELLARI)
- UUSI IV-KH (KELLARI)

KERROSTASOALA **804 m²**

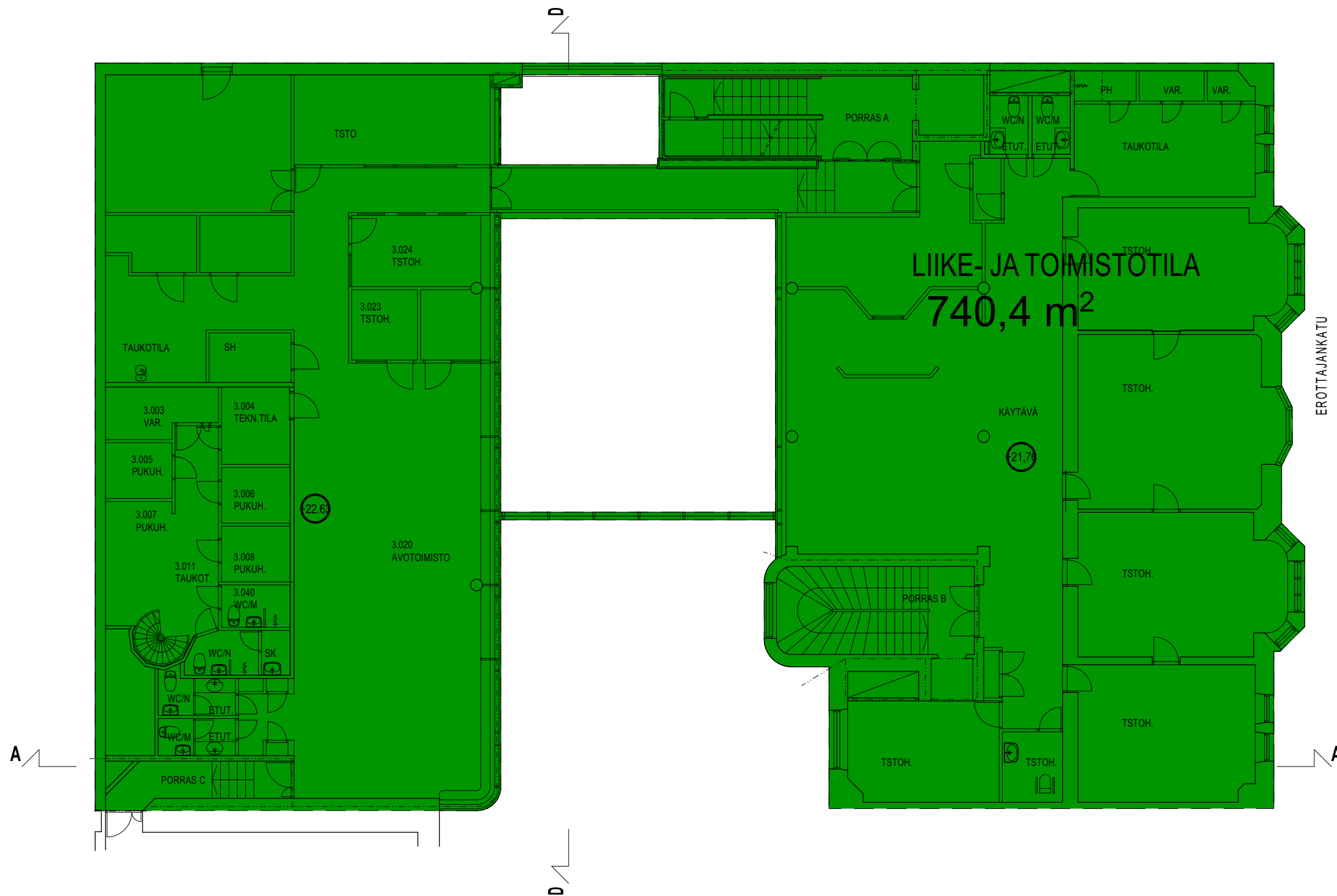


SPONDA

LIIKE- JA TOIMISTOTILA 804 ktm²
2. KERROS | +17.30.. +17.80 | 1:150 (A3)

- EI LASKETTAVA
- LIIKE- JA TOIMISTOTILA
OLEVA KEM2
- LIIKE- JA TOIMISTOTILA
UUSI KEM2 (ULLAKKOKERROS)
- MA KERROSALA (KELLARI)
- UUSI IV-KH (KELLARI)

KERROSTASOALA 740⁵ m²



SPONDA

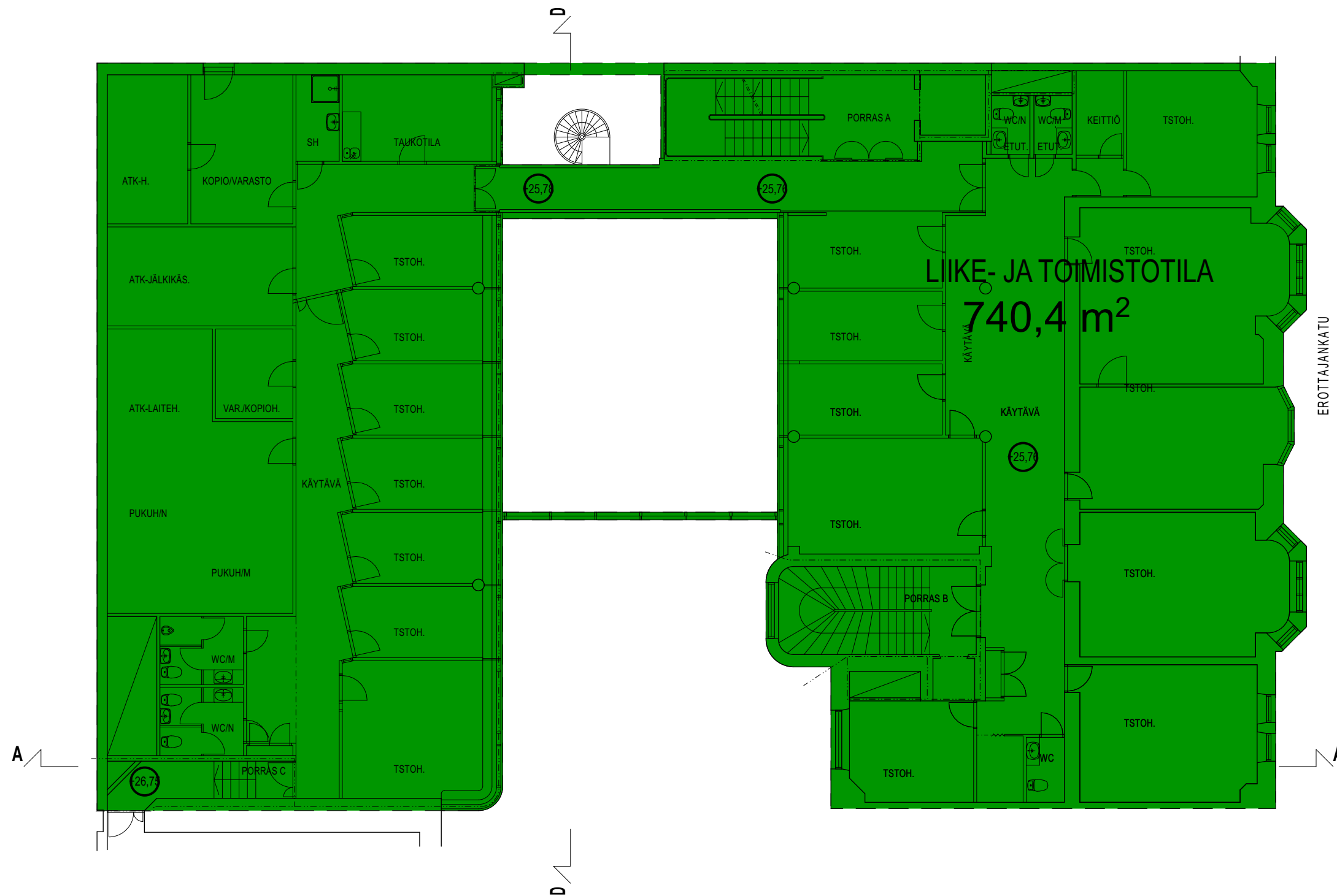
KOY DIANAPUISTO | EROTTAJANKATU 7 | HELSINKI | FINLAND

LIIKE- JA TOIMISTOTILA 740,5 ktm²
3. KERROS | +21.76...+22.63 | 1:150 (A3)

TRIUM
ARCHITECTS

- EI LASKETTAVA
- LIIKE- JA TOIMISTOTILA
OLEVA KEM2
- LIIKE- JA TOIMISTOTILA
UUSI KEM2 (ULLAKKOKERROS)
- MA KERROSALA (KELLARI)
- UUSI IV-KH (KELLARI)

KERROSTASOALA 740⁵ m²



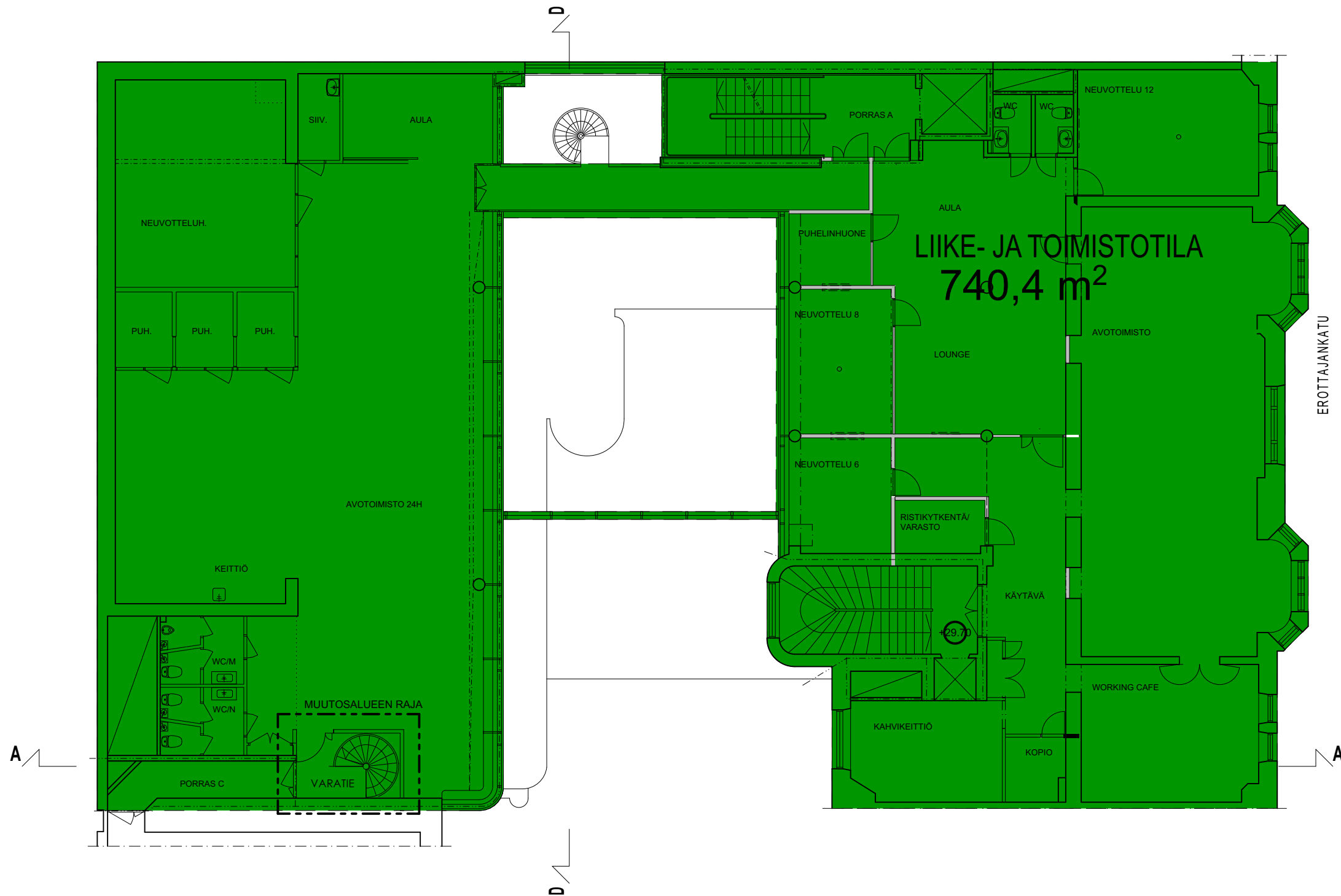
SPONDA

LIIKE- JA TOIMISTOTILA 740,5 ktm²
4. KERROS | +25.76 | 1:150 (A3)

TRIUM
ARCHITECTS

- EI LASKETTAVA
- LIIKE- JA TOIMISTOTILA OLEVA KEM2
- LIIKE- JA TOIMISTOTILA UUSI KEM2 (ULLAKKOKERROS)
- MA KERROSALA (KELLARI)
- UUSI IV-KH (KELLARI)

KERROSTASOALA 740⁵ m²

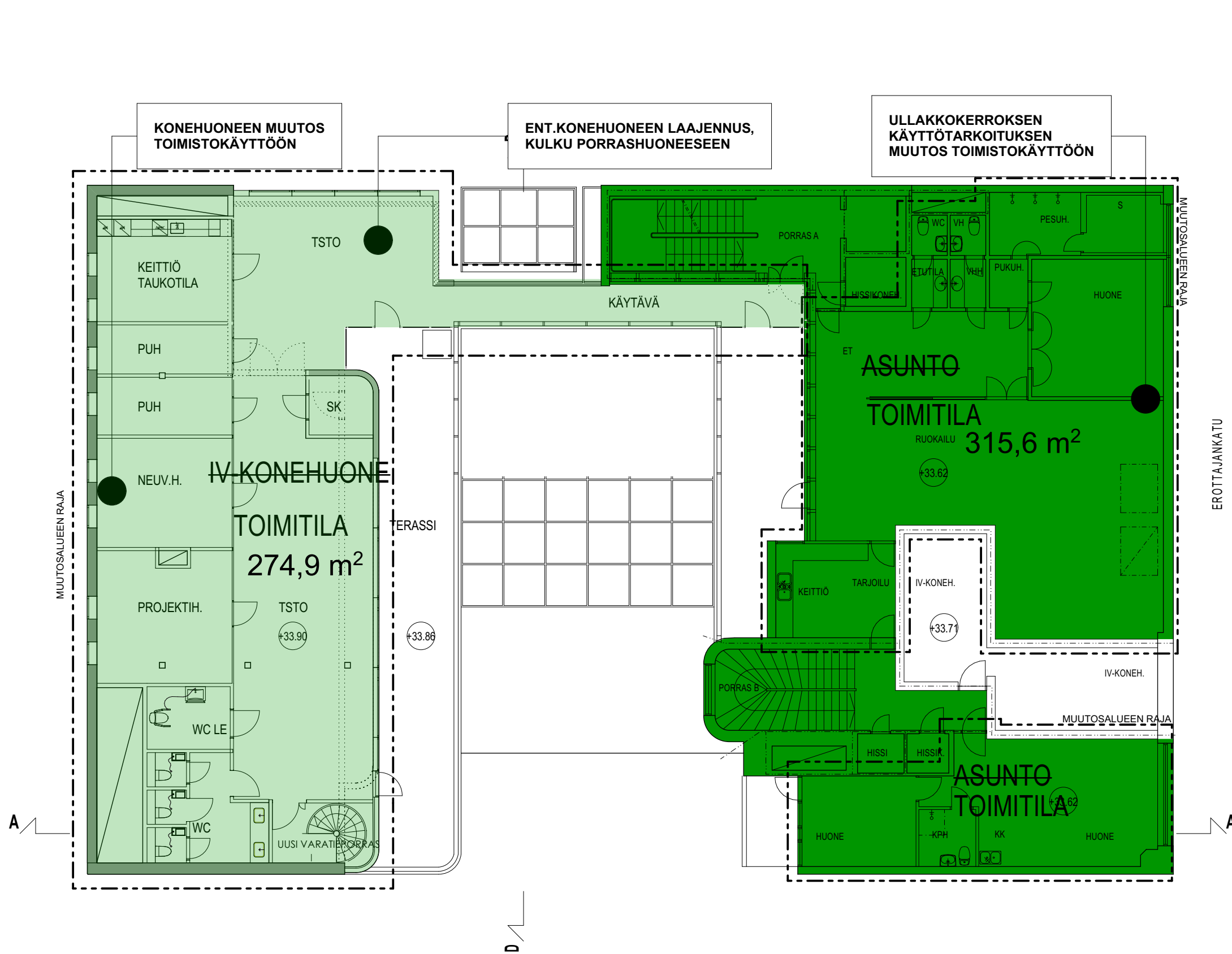


SPONDA

KOY DIANAPUISTO | EROTTAJANKATU 7 | HELSINKI | FINLAND

LIIKE- JA TOIMISTOTILA 740,5 ktm²
5. KERROS | +29.70 | 1:150 (A3)

TRIUM
ARCHITECTS



- EI LASKETTAVA
- LIIKE- JA TOIMISTOTILA OLEVA KEM2
- LIIKE- JA TOIMISTOTILA UUSI KEM2 (ULLAKKOKERROS)
- MA KERROSALA (KELLARI)
- UUSI IV-KH (KELLARI)

KERROSTASOALA YHT.	590,5 m²
KERROSTASOALA NYKYINEN	315,5 m²
KERROSTASOALA UUSI	275 m²

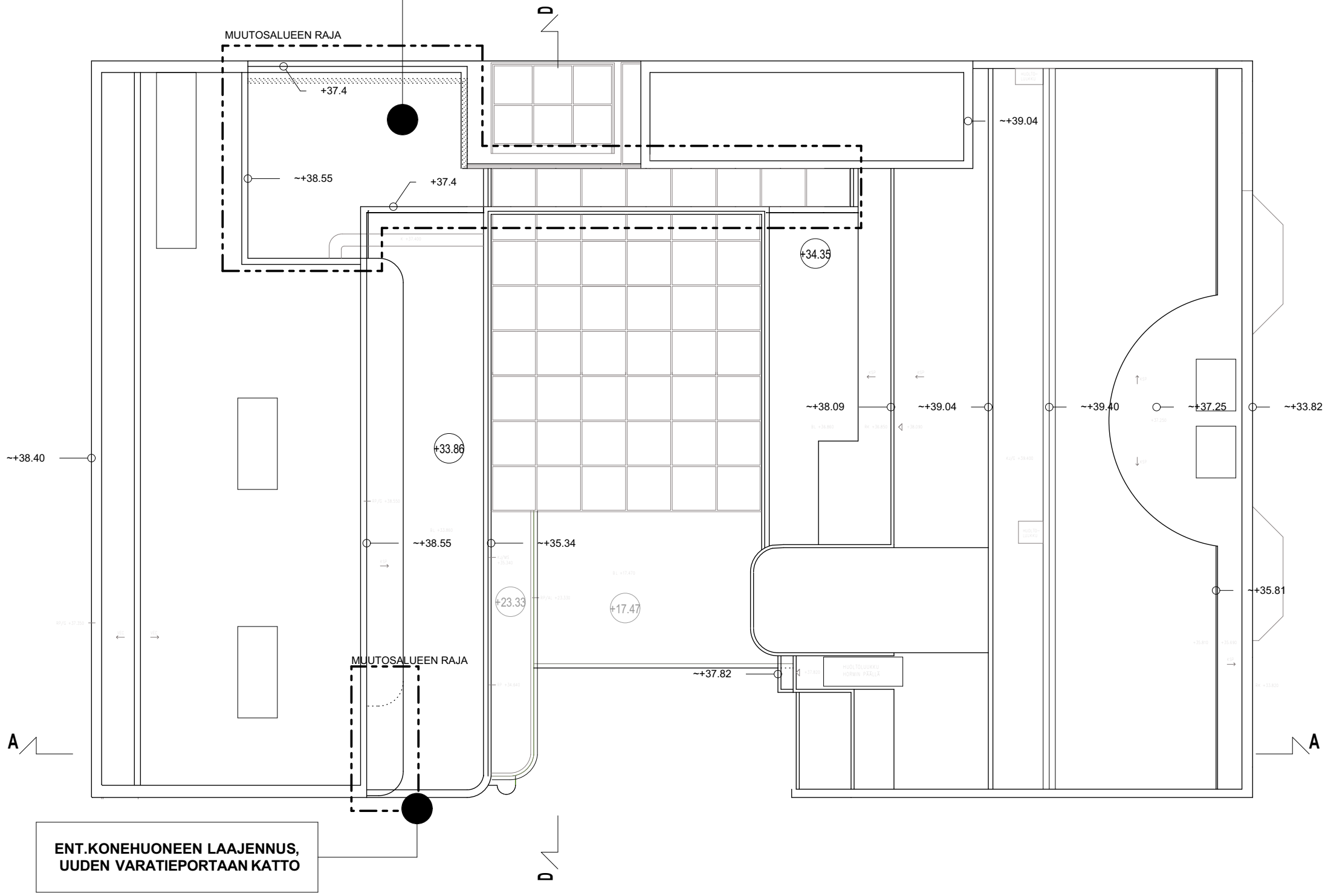
SPONDA

KOY DIANAPUISTO | EROTTAJANKATU 7 | HELSINKI | FINLAND

LIIKE- JA TOIMISTOTILA 590,5 ktm²
ULLAKKOKERROS | +33.62 | 1:150 (A3)

TRIUM
ARCHITECTS

ENT.KONEHUONEEN LAAJENNUS,
KULKU PORRASHUONEESEEN

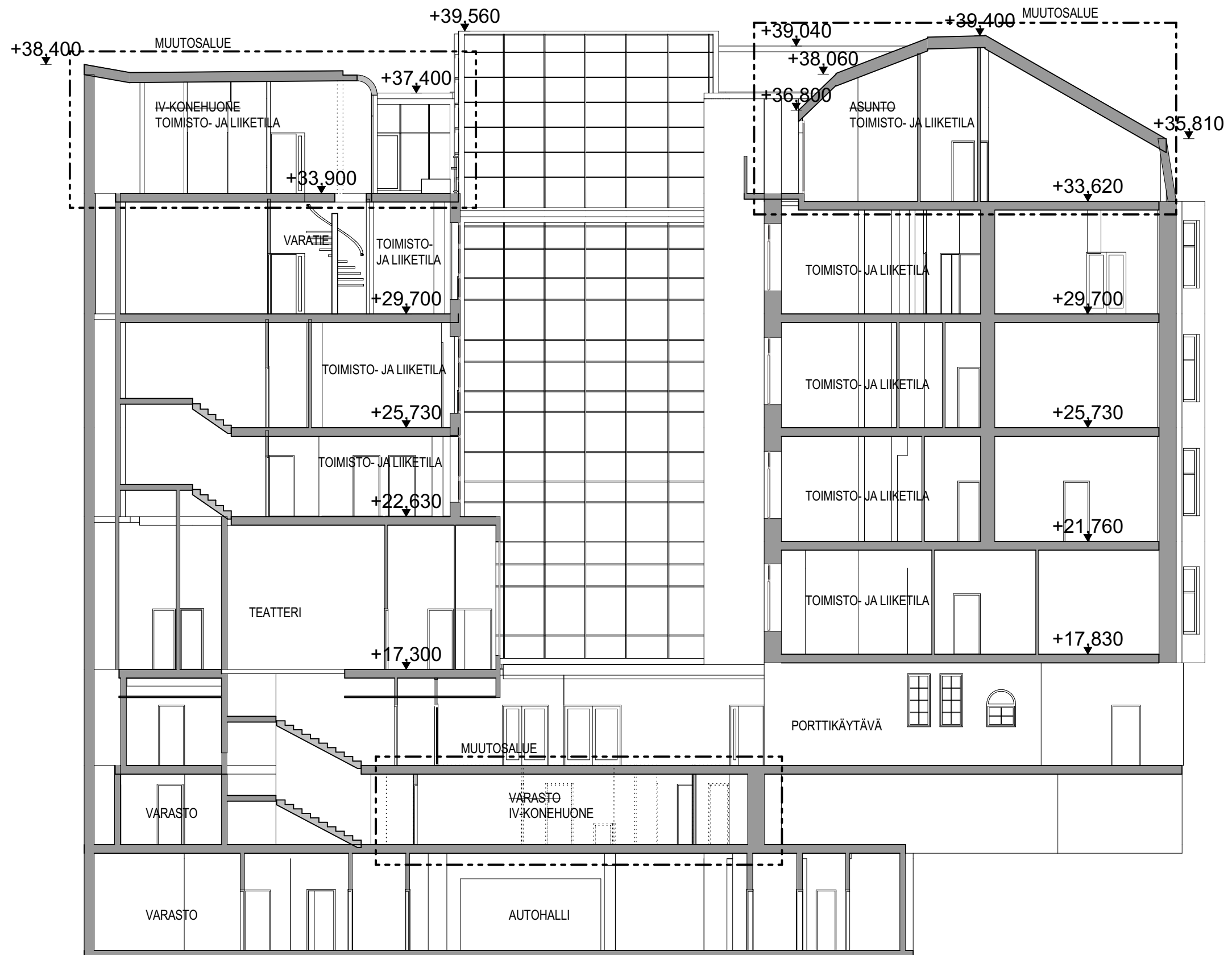


SPONDA

VESIKATTO | 1:150 (A3)

KOY DIANAPUISTO | EROTTAJANKATU 7 | HELSINKI | FINLAND

TRIUM
ARCHITECTS



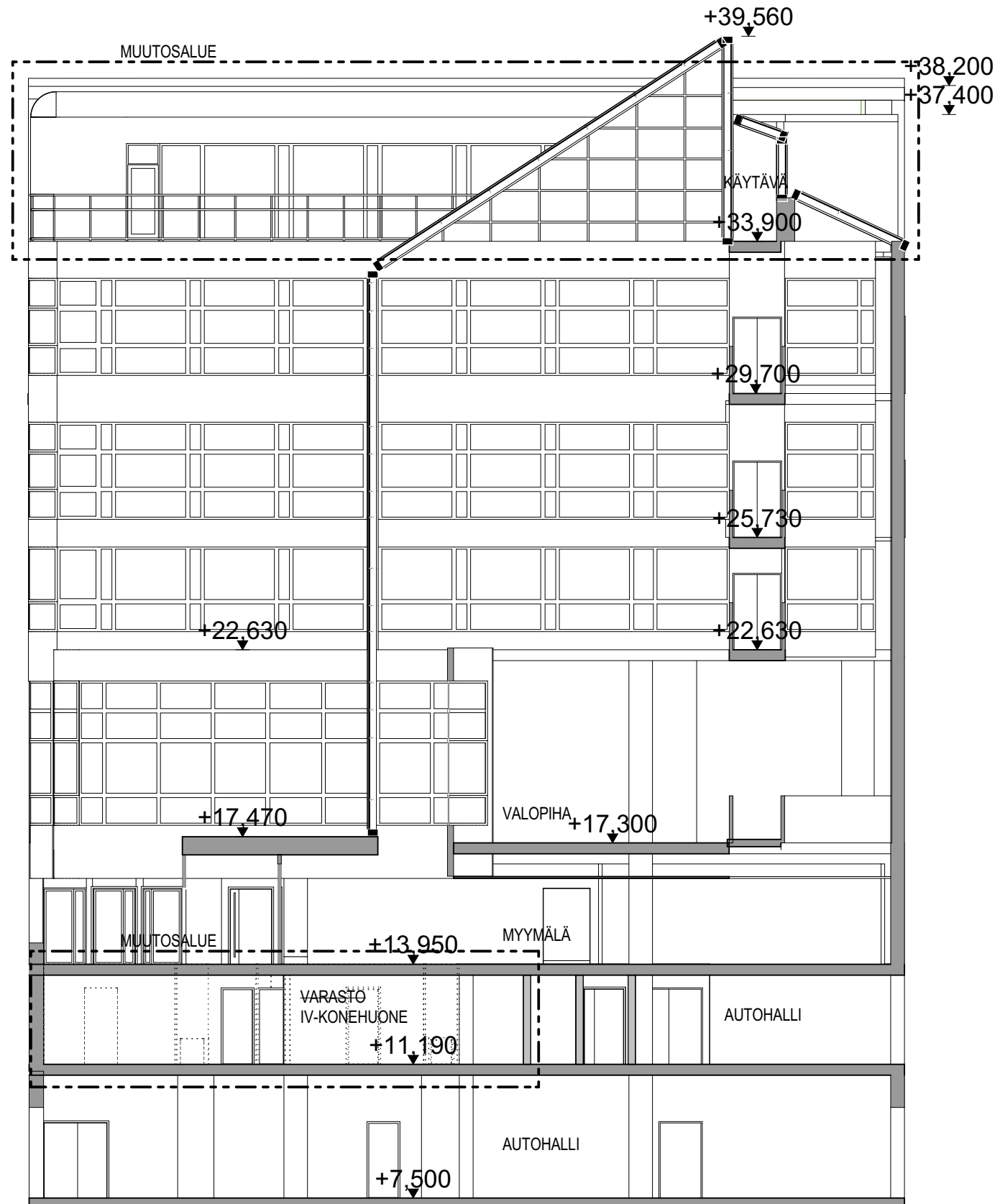
SPONDA

LEIKKAUS A-A | 1:150 (A3)

KOY DIANAPUISTO | EROTTAJANKATU 7 | HELSINKI | FINLAND

TRIUM
ARCHITECTS

TRIUM ARCHITECTS LTD TÖÖLÖNTORINKATU 2 B FI-00260 HELSINKI TEL +358 9 2410833 WWW.TRIUM.FI FIRSTNAME@TRIUM.FI SAFA SIO ATL



SPONDA

LEIKKAUS D-D JA PIHAJULKISIVU | 1:150 (A3)