



## AUTOPAIKAT

Autopaikkojen määrä tontilla on 6 paikkaa tallissa, 5 pihalla. Vaadittu vähimmäismäärä on 9ap (1ap/as).

## ASEMAKAAVAMERKINNÄT

### SELITYKSIÄ:

--- 2m tai sen asemakaava-alueen ulkopuolella oleva viiva, jota vahvistaminen koskee

— Korttelin, korttelinosan ja alueen raja

— Tontin raja

- - - - Eri asemakaavamääräysten alaisten alueen osien välinen raja

A Asunto- tai liikerakennusten korttelialue

X Risti merkinnän päällä osoittaa merkinnän poistamista

P Puistoalue

### ASEMAKAAVAMÄÄRÄYKSIÄ:

AKR Asuntokerrostalojen tai rivitalojen alue

— Rakennusala

430 Rakennusallalla oleva luku osoittaa rakennuksen kerrosalan m<sup>2</sup>:nä

II Roomalainen numero osoittaa rakennuksen suurimman sallitun kerrosluvun

max+17.0 Rakennuksen julkisivupinnan ja vesikaton leikkauskohdan enimmäiskorkeus 0-tasosta luettuna

Autopaikkojen vähimmäismäärä tontilla on 1ap/asunto.  
Rakentamatta jäävät tontin osat on istutettava.

Kaava vahvistettu 12.8.1971

## KERROSALA

TALO A (kerrostalo):

Nykyinen rakennusoikeus 430m<sup>2</sup>.

Rakennuksessa on 2 kerrosta ja kellari. Kellarissa ei ole kerrosalaa muodostavia tiloja.

Vanha kerrosala ulkoseinät täysmääräisinä ennen julkisivujen peruskorjausta 2 x 11,31m x 19,00m = 429,78 m<sup>2</sup>

Uusi kerrosala aiempaa paksummat ulkoseinät täysmääräisinä:

2.kerros	219.5 k-m <sup>2</sup>
1.kerros	219.5 k-m <sup>2</sup>
Kellari	0.0 k-m <sup>2</sup>
Yht.	439.0 k-m <sup>2</sup>

Rakennusoikeudellisen kerrosalan ylitys:

439.0 k-m<sup>2</sup> - 430 k-m<sup>2</sup> = 9,0 k-m<sup>2</sup> (2,0%), joka muodostuu kokonaan aiempaa paksummista ulkoseinistä.

TALO B (rivitalo):

Rakennusoikeus 545m<sup>2</sup>

Rakennuksessa on 1 kerros ja kellari. Kellarissa ei ole ollut aiemmin kerrosalaa muodostavia tiloja, joita nyt muodostuu.

Vanha kerrosala ulkoseinät täysmääräisinä ennen julkisivujen peruskorjausta 12,00m x 45,41m = 544,92 m<sup>2</sup>

Uusi kerrosala aiempaa paksummat ulkoseinät täysmääräisenä:

1.kerros	549,8 k-m <sup>2</sup>
Kellari	140,8 k-m <sup>2</sup>
Yht.	690,6 k-m <sup>2</sup>

Rakennusoikeudellisen kerrosalan ylitys:

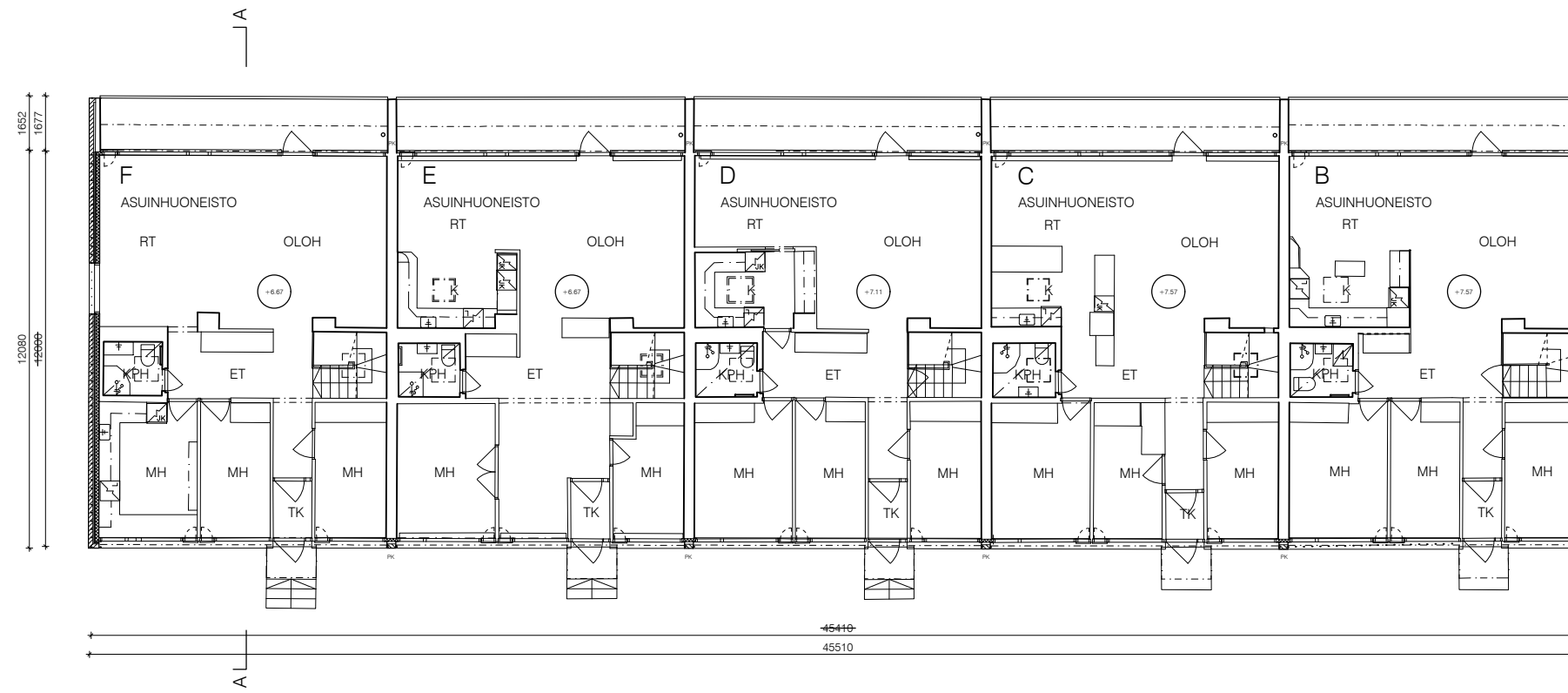
690,6 k-m<sup>2</sup> - 545 k-m<sup>2</sup> = 145,6 k-m<sup>2</sup> (26,7%), josta aiempaa paksumman ulkoseinän osuus 5,1 k-m<sup>2</sup> (0,9%)

### LISÄKERROSALAN TARVE YHTEENSÄ:

Talo A	9,0 k-m <sup>2</sup>
Talo B	145,6 k-m <sup>2</sup>
Yht.	154,6 k-m <sup>2</sup> , josta aiempaa paksumman ulkoseinän osuus on 9,0 k-m <sup>2</sup> +5,1 k-m <sup>2</sup> =14,1 k-m <sup>2</sup>

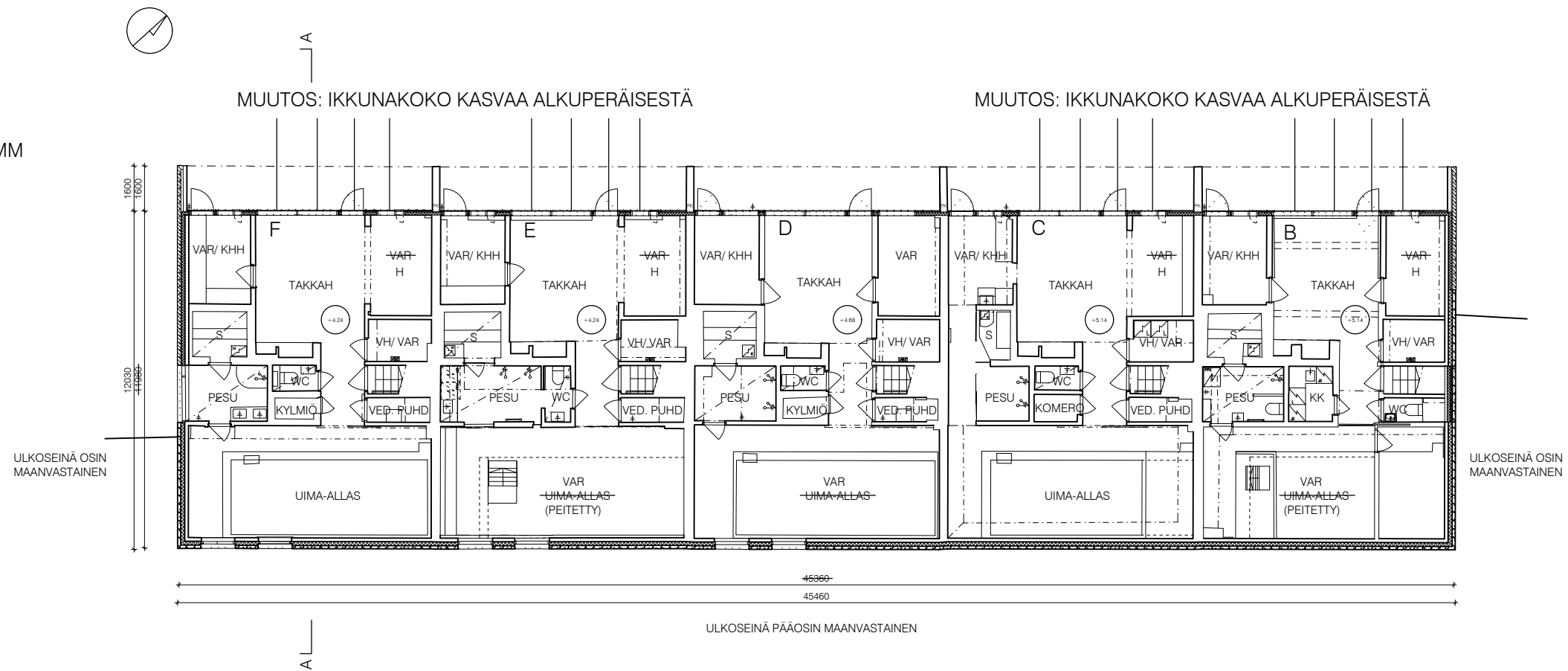
HAETTAVA POIKKEAMISEN MÄÄRÄ YHTEENSÄ: 155 k-m<sup>2</sup>

MUUTOS:  
 UMPINAISET JULKISIVUT  
 PAKSUUNTUVAT ULOSPÄIN ~50MM  
 UUDEN RAKENTEEN JOHDOSTA



B-TALO, POHJAPIIRROS 1. KRS 1/200

MUUTOS:  
 UMPINAISET JULKISIVUT  
 PAKSUUNTUVAT ULOSPÄIN ~50MM  
 UUDEN RAKENTEEN JOHDOSTA

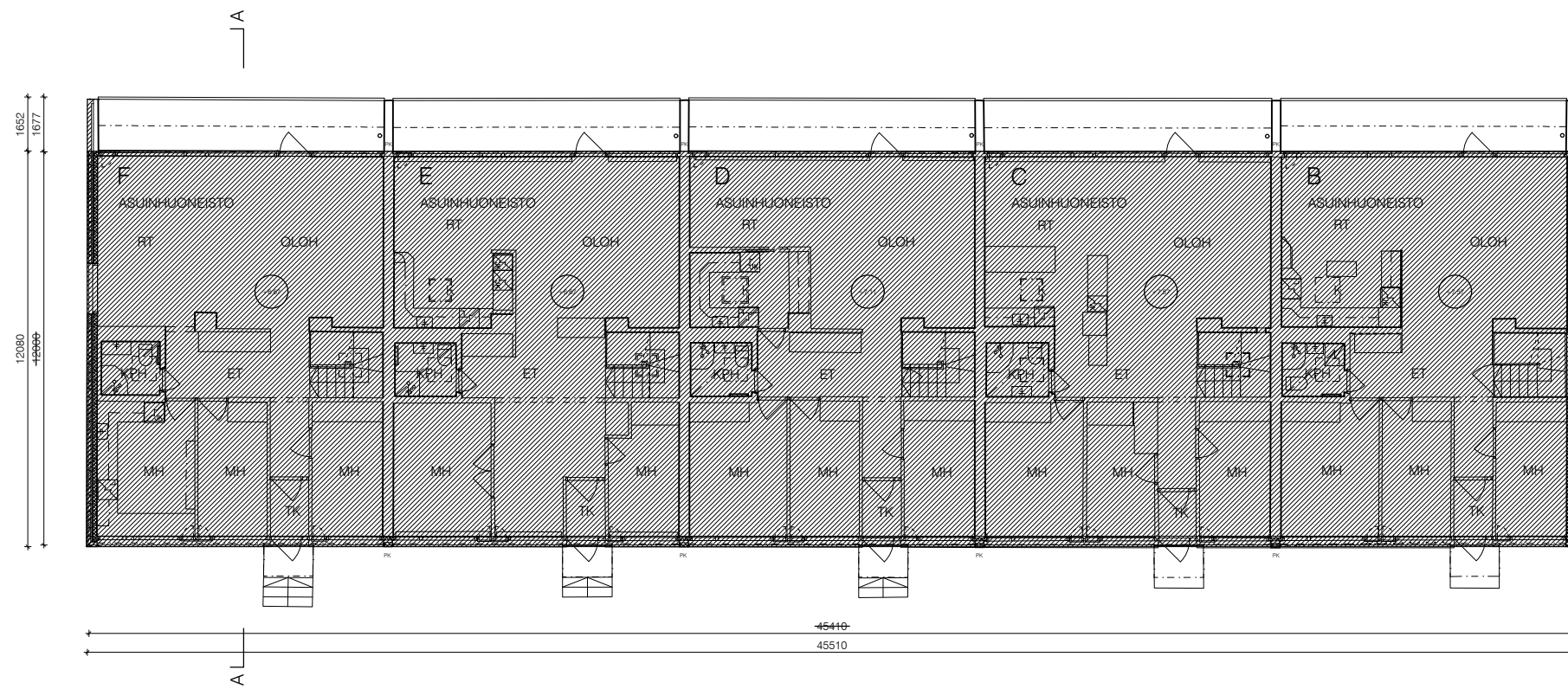


B-TALO, POHJAPIIRROS KELLARI 1/200

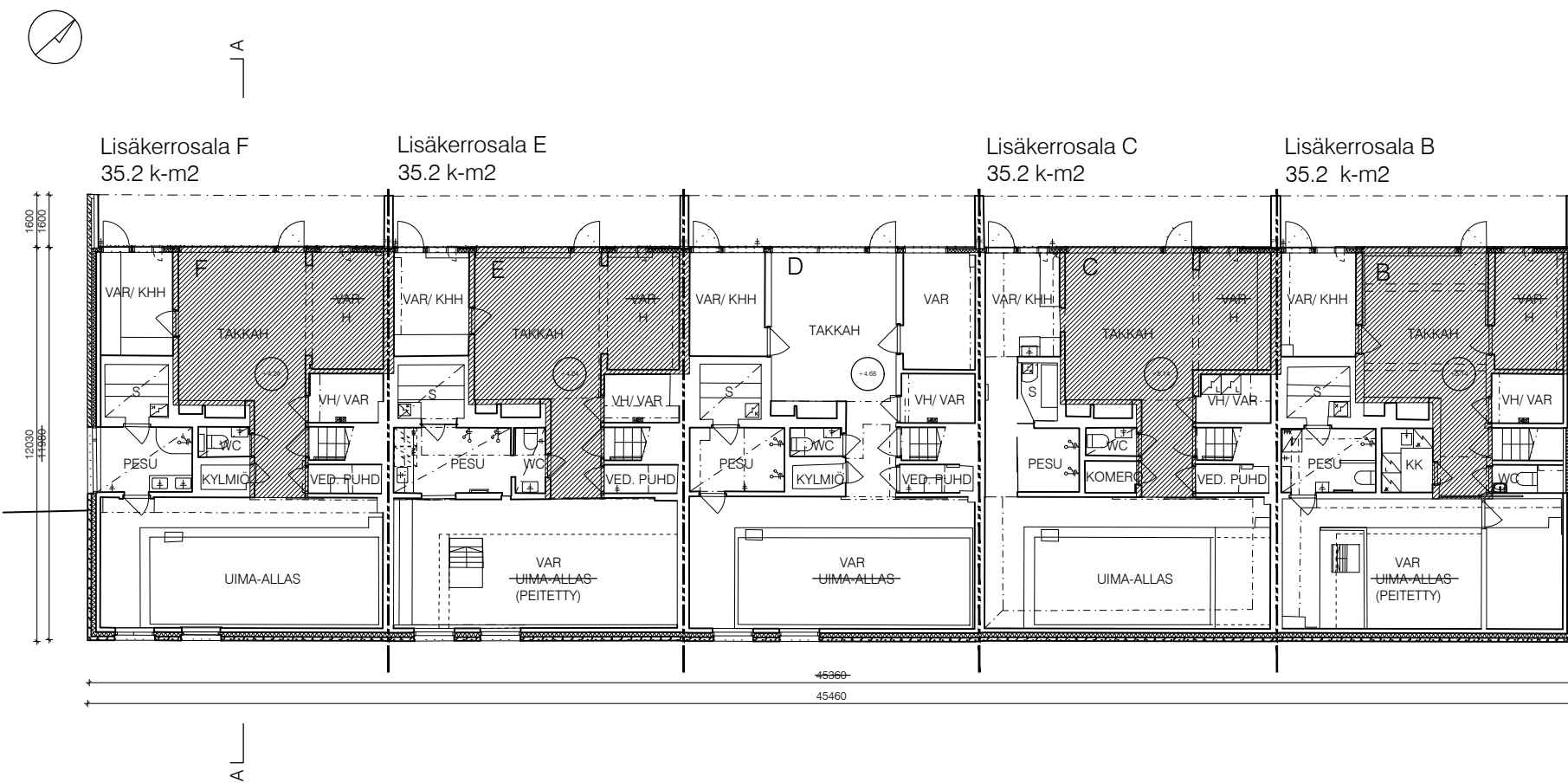
1. KERROS

Kerrosala (US täysmääräinen): 549.8k-m2

Tästä ulkoseinän paksuuntumisen osuus  
549.8 k-m2 - 544.9 k-m2 (alkuperäinen kerrosala)=4,9 k-m2



B-TALO, KERROSALAKAAVIO 1. KRS 1/200



KELLARI

Lisäkerrosala kellarissa (US täysmääräinen) yht.:  
4x 35,2 k-m2= 140,8 k-m2

Tästä ulkoseinän paksuuntumisen osuus 0,2 k-m2

B-TALO, KERROSALAKAAVIO KELLARI 1/200

KERROSALALASKELMA K-M2 (ULKOSEINÄT TÄYSMÄÄRÄISINÄ)

1. kerros	549,8 k-m <sup>2</sup>
Kellari	140,8 k-m <sup>2</sup>
<b>Yht.</b>	<b>690,6 k-m<sup>2</sup></b>

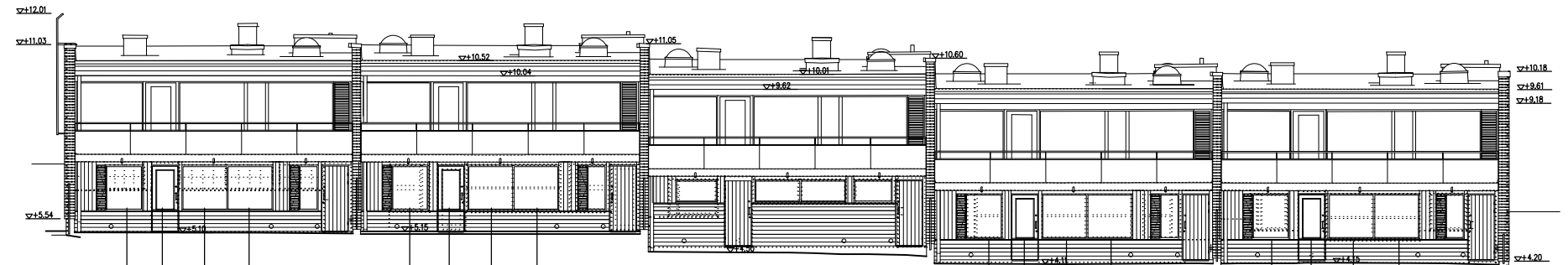
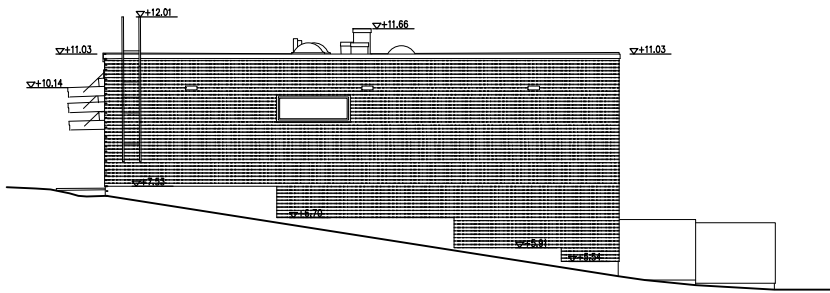
Rakennusoikeudellisen kerrosalan ylitys:  
690,6 k-m<sup>2</sup> - 545 k-m<sup>2</sup>= 145,6 k-m<sup>2</sup> (26,7%), josta paksuuntuvan ulkoseinän osuus 5,1 k-m<sup>2</sup> (0,9%)

avanto  
arkkitehdit  
kalevank.31 a 3  
00100 helsinki  
www.avan.to

AS OY LENTOKAPTEENIN KUJA 4  
TALO B, KERROSALAKAAVIO  
1. KERROS JA KELLARI  
HELSINKI

1:200  
20.4.2022

MUUTOS: UMPINAISET JULKISIVUT PAKSUUNTUVAT ULOSPÄIN UUDEN RAKENTEEN JOHDOSTA

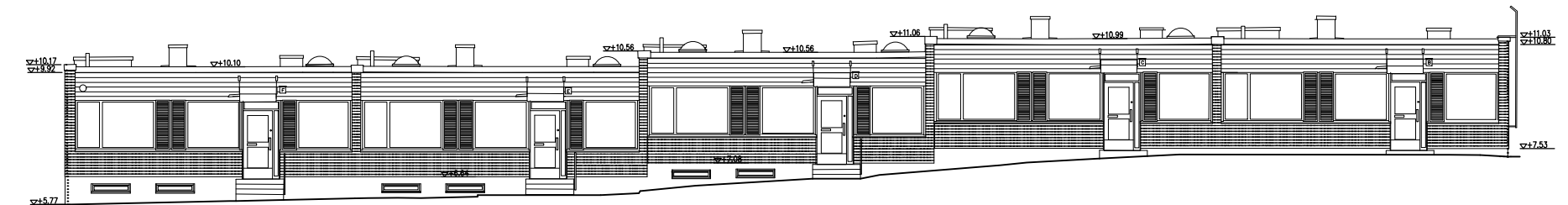
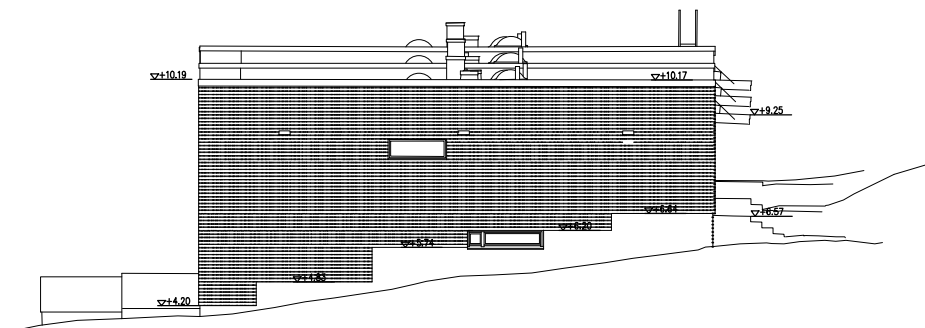


MUUTOS: IKKUNAKOKO KASVAA ALKUPERÄISESTÄ KELLARISSA

MUUTOS: IKKUNAKOKO KASVAA ALKUPERÄISESTÄ KELLARISSA

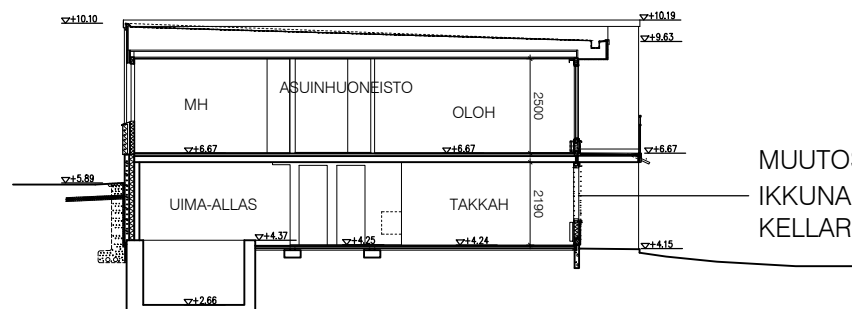
B-TALO, JULKISIVU KOILLISEEN 1/200

B-TALO, JULKISIVU LUOTEESEEN 1/200



B-TALO, JULKISIVU LOUNAASEEN 1/200

B-TALO, JULKISIVU KAAKKOON 1/200



MUUTOS:  
IKKUNAKOKO KASVAA ALKUPERÄISESTÄ  
KELLARISSA

B-TALO, LEIKKAUS A-A 1/200

avanto  
arkkitehdit  
kalevank.31 a 3  
00100 helsinki  
www.avan.to

AS OY LENTOKAPTEENIN KUJA 4  
TALO B (RIVITALO)  
JULKISIVUT JA LEIKKAUS  
HELSINKI

1:200

20.4.2022