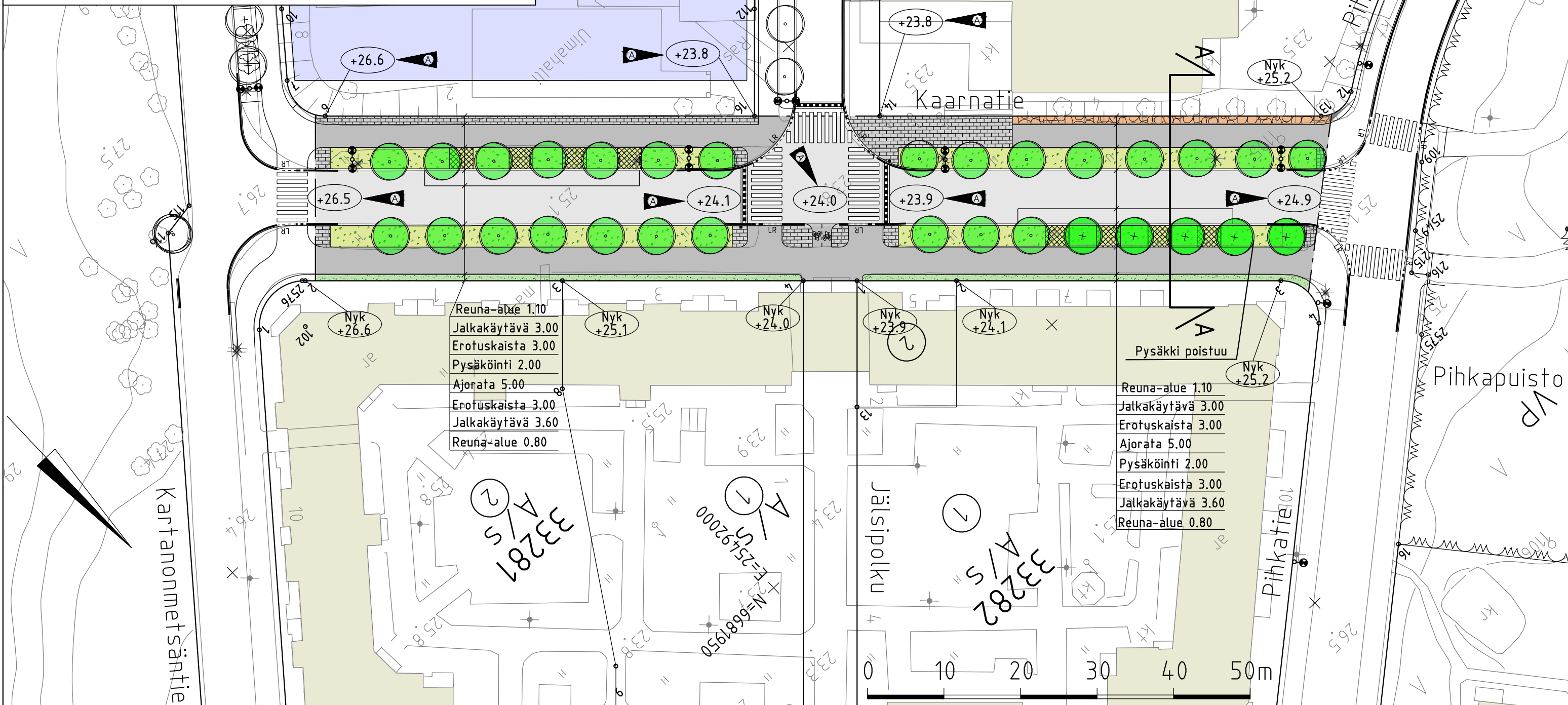
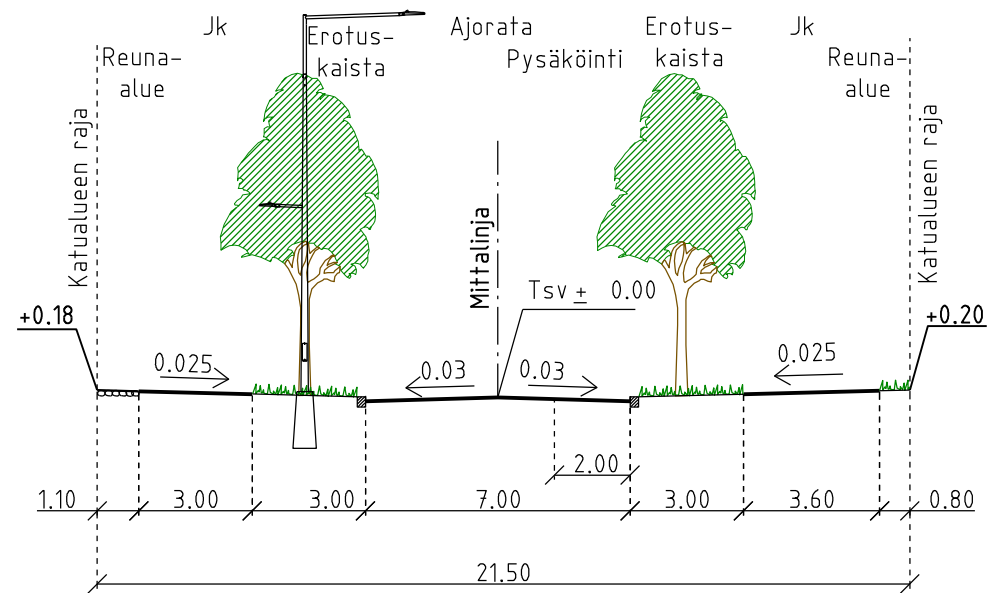


POIKKILEIKKAUS A-A

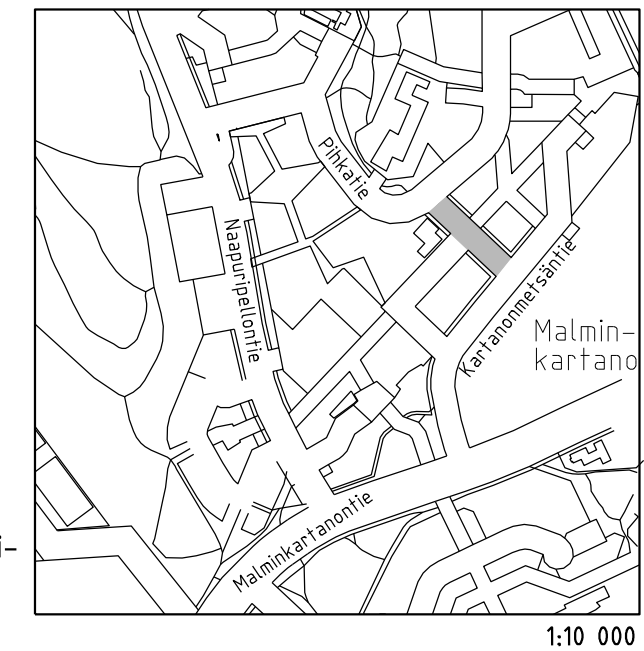
1:200



PIIRUSTUSMERKINNÄT:

- Ajorata/jalkakäytävä, asfalttia
- Kenttäkiveys
- Betonikiveys, harmaa
- Niitty/Niitty vahvistetulla kasvialustalla
- Nurmetus
- Nykyinen lehtipuu 25 kpl / Istutettava lehtipuu 5 kpl
- Reunatuki, luonnonkivi, harmaa
- Reunatuki, madallettu/luiskattu, luonnonkivi, harmaa
- Reunatuki, nykyinen
- Korotus, upotettu reunatuki, luonnonkivi, harmaa
- Kadun likimääräinen korkeusasema
- Valaisinpylväs
- Reunapaalu
- Nyk. valaisin, poistettava

Katu kuivatetaan hulevesiviemäreillä, jotka liitetään olemassa oleviin viemäriin



Reuna-alue 1.10
Jalkakäytävä 3.00
Erotuskaista 3.00
Pysäköinti 2.00
Ajorata 5.00
Erotuskaista 3.00
Jalkakäytävä 3.60
Reuna-alue 0.80

Reuna-alue 1.10
Jalkakäytävä 3.00
Erotuskaista 3.00
Ajorata 5.00
Pysäköinti 2.00
Erotuskaista 3.00
Jalkakäytävä 3.60
Reuna-alue 0.80

A Muutettu kadun likimääräisiä korkeusasemia.		29.9.2023	L. Silvennoinen	J. Väisänen
Helsinki Kaupunkiympäristön toimiala		www.hel.fi sähköposti: etunimi.sukunimi@hel.fi		
KAUP.O.SA, OSA-ALUE 33. Kaarela, Malminkartano				
KAARNATIE				
Katusuunnitelma				
MK	LIITTYY	NRO	KHS	
1:500	KORVAA	31758/1	KYLK	
1:200	KORVATTU	TASOKOORDINAATISTO: ETRS-GK25	HYV.	14.2.2023 Reetta Putkonen
	ASEMAKAAVA 12690	KORKEUSJÄRJESTELMÄ: N2000	TARK.	14.2.2023 Ismo Rantanen
	LIIKENNES. 7137		PROJ.	14.2.2023 Juha Väisänen
WSP			HYV.	8.2.2023 Jari Nihtilä
WSP Finland Oy Pasilan asema-aukio 1, 13. krs 00520 Helsinki Puh: 0207 864 11			TARK.	8.2.2023 Laura Silvennoinen
			LAAT.	8.2.2023 Jere Leskinen